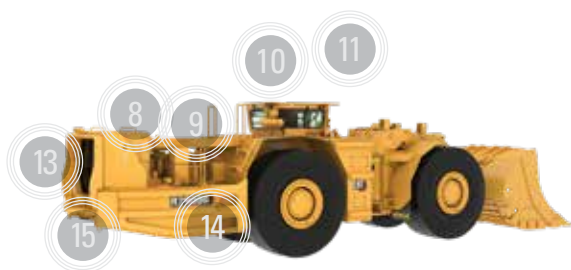


A PÁ-CARREGADEIRA SUBTERRÂNEA CAT® R2900G

**PROJETADA PARA
DESEMPENHO.
PROJETADA PARA
OFERECER CONFORTO.
FEITA PARA DURAR.**

1. Há diversas opções de caçambas disponíveis, além de uma linha completa de Ferramentas de Penetração no Solo (GET, Ground Engaging Tools) Cat® para alcançar a melhor produtividade, maximizando a vida útil da caçamba
2. O ângulo de despejo e de alcance da caçamba são superiores aos das máquinas da concorrência para melhor carregamento e esvaziamento mais rápido da caçamba
3. Projeto do chassi comprovado para maior durabilidade
4. Projeto amplo do engate que amplia a distância entre as chapas de engate superior e inferior para distribuir as forças e aumentar a vida útil dos rolamentos
5. Geometria da articulação da barra em Z comprovada da pá-carregadeira que gera uma força de desagregação potente e um ângulo maior de retroinclinação para oferecer melhor carregamento e retenção de materiais da caçamba
6. Desempenho hidráulico agressivo para uma maior resposta da máquina e tempos de carregamento aprimorados
7. Foco contínuo na segurança e no conforto do operador, incluindo cabine com ROPS/ FOPS (Roll Over Protective Structure, Estrutura Protetora Contra Acidentes de Capotagem/Falling Object Protective Structure, Estrutura Protetora Contra Queda de Objetos) com layout ergonômico e detalhes de segurança internos e externos
8. Motor Cat C15 eficiente disponível no Tier 3/Estágio IIIA ou Tier 2/Estágio II VR (redução de ventilação)
9. Filtro para Particulados de Diesel de fluxo de parede/ passagem de fluxo opcional que complementa o motor VR, reduzindo ainda mais o material particulado no escape
10. Sistema VIMS (Vital Information Management System, Sistema de Gerenciamento de Informações Vitais) Gen3 para Monitoramento da Integridade da Máquina
11. Soluções Cat MineStar™, incluindo Command for Underground, gerenciadas pelo sistema eletrônico de bordo e pelo sistema pronto para automação disponível de fábrica
12. Componentes elétricos Cat, como conectores, chicotes de fiação e ECMs (Electronic Control Modules, Módulos de Controle Eletrônico), projetados para suportar ambientes corrosivos
13. Protetor do radiador com abertura oscilante para permitir acesso para manutenção; radiador de alta eficiência oferecido como pacote de arrefecimento opcional
14. Acesso no nível do solo a todos os tanques, filtros, pontos de lubrificação e drenagens de compartimentos, simplificando a manutenção e reduzindo o tempo de manutenção regular
15. Opção de liberação do freio e gancho de reboque que permite a remoção da máquina e o desengate do freio de estacionamento se a máquina tiver que ser rebocada



A PÁ-CARREGADEIRA SUBTERRÂNEA CAT® R2900G



17.200 kg / 37.920 lb
CARGA ÚTIL NOMINAL

27.349 kg / 60.298 lb
FORÇA DE DESAGREGAÇÃO (SAE)

299 kW/401 hp
POTÊNCIA DO MOTOR
ISO 14396:2002



DURABILIDADE E FACILIDADE DE MANUTENÇÃO

- » Chassi projetado para resistir a forças extremas geradas durante ciclos de carregamento e deslocamento.
- » Os Pinos Vedados são encaixados em todos os pontos de articulação do braço de levantamento da caçamba para prolongar a vida útil dos pinos e das buchas; as juntas vedadas retêm a lubrificação e impedem a entrada de contaminantes.
- » A ferramenta de serviço Técnico Eletrônico Cat (ET Cat) permite o diagnóstico eletrônico rápido do desempenho da máquina e fornece dados de diagnóstico importantes para garantir a eficácia da manutenção e dos reparos.
- » Adaptadores de pontos de Coleta Programada de Amostra de Óleo são instalados como padrão na máquina.

CONTROLE, CONFORTO E SEGURANÇA SUPERIORES PARA O OPERADOR

- » A cabine com supressão de ruído opcional fornece um ambiente de trabalho silencioso e seguro.
- » Estrutura Protetora Contra Acidentes de Capotagem (ROPS) e uma Estrutura Protetora Contra a Queda de Objetos (FOPS) integradas, fixadas de modo resiliente, reduzindo a vibração para oferecer mais conforto na direção.
- » Controles, alavancas, interruptores e medidores estão posicionados ergonomicamente para maximizar a produtividade e minimizar a fadiga do operador.
- » Sistema opcional de absorção de impactos que usa um acumulador de óleo abastecido por nitrogênio no circuito de levantamento hidráulico para atuar como amortecedor de choques para a caçamba e os braços de levantamento.



CARREGUE MAIS EM CADA CICLO

- » Transmissão Power Shift planetária de quatro velocidades Cat que foi projetada e assistida pela Caterpillar para fornecer a máxima integração com o motor diesel Cat C15, oferecendo uma potência constante em uma grande variedade de velocidades de operação.
- » Aumento de torque que combina efetivamente os pontos de mudança de marcha da transmissão para máxima eficiência e tempos de ciclo mais rápidos.
- » Sistema hidráulico Cat potente que proporciona forças excepcionais de escavação e levantamento, assim como tempos de ciclos rápidos. Sistema hidráulico de direção desenvolvido para oferecer uma excelente resposta de direção.
- » Traz o Sistema de Controle de Carga Útil Loadrite, que fornece aos operadores atualizações precisas e em tempo real sobre os pesos da carga útil para ajudá-los a atingir as capacidades máximas da caçamba, reduzindo a sobrecarga.



SEGURANÇA

- » Área de manutenção localizada no lado frio do motor.
- » Sistema de Presença do Operador que ajuda a proteger a máquina e o operador contra movimentos descontrolados.
- » Três interruptores de desligamento do motor e uma válvula de ativação do sistema de combate a incêndios, acessíveis no nível do solo.
- » Corrimãos e degraus que proporcionam contato em 3 pontos para acesso à máquina e à cabine.

