

MINIPELLES HYDRAULIQUES  
CHARGEUSES-PELLETEUSES

# COMPACTEURS DE SOL VIBRANTS



**Modèles**  
CVP16, CVP28, CVP40, CVP55

La disponibilité des modèles de machines et des équipements varie selon les régions. Contactez votre concessionnaire Cat® local pour connaître la compatibilité et la disponibilité exactes.

**CAT**<sup>®</sup>

Les compacteurs à plaque vibrante Cat® sont utilisés pour le compactage du sol, du sable ou des graviers avant de couler du béton ou de poser un revêtement d'enrobé. Grâce à leurs fonctionnalités et à leurs faibles coûts d'investissement et d'entretien, ces compacteurs sont bien connus des terrassiers, des entreprises générales, des entreprises de travaux publics, pour des applications résidentielles, commerciales ou industrielles. Les compacteurs à plaque vibrante sont également idéaux pour les travaux de réfection de l'asphalte.

## CARACTÉRISTIQUES



### FORCE DE COMPACTAGE SUPÉRIEURE

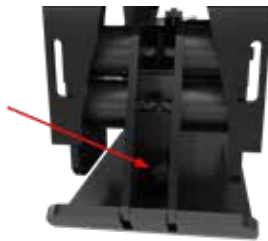
Ces unités génèrent des impulsions de forte puissance à une fréquence de 2 200 impacts par minute qui agglomèrent les particules du sol, pour un compactage solide et stable.

### DES PERFORMANCES ADAPTÉES

Les performances des compacteurs Cat® sont adaptées aux machines Cat. Les supports et kits hydrauliques sont interchangeables entre marteaux et compacteurs. Les compacteurs peuvent être utilisés avec des attaches à accouplement par axes, des attaches hydrauliques dédiées ou des attaches à verrouillage par axe.

### CIRCUIT HYDRAULIQUE PROTÉGÉ

Les flexibles hydrauliques sont protégés à l'intérieur du châssis du compacteur et les conduites de raccordement sont acheminées à l'arrière. Les flexibles sont à l'abri des risques d'endommagement, même dans les tranchées étroites.

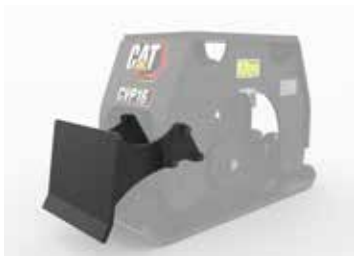


### ENTRETIEN SIMPLIFIÉ

Le bouchon de remplissage arrière central simplifie les vidanges d'huile, qui peuvent s'effectuer avec le compacteur monté.

### ISOLATEURS EN CAOUTCHOUC

Les bagues en caoutchouc résistantes permettent de transmettre le maximum de puissance au sol tout en réduisant au maximum l'impact sur la machine.



### LAME DE REMBLAYAGE EN OPTION

Une lame de remblayage à boulonner, disponible en option, peut être montée à l'avant et à l'arrière du compacteur pour remblayer les tranchées.

### PLAQUE PIVOTANTE EN OPTION

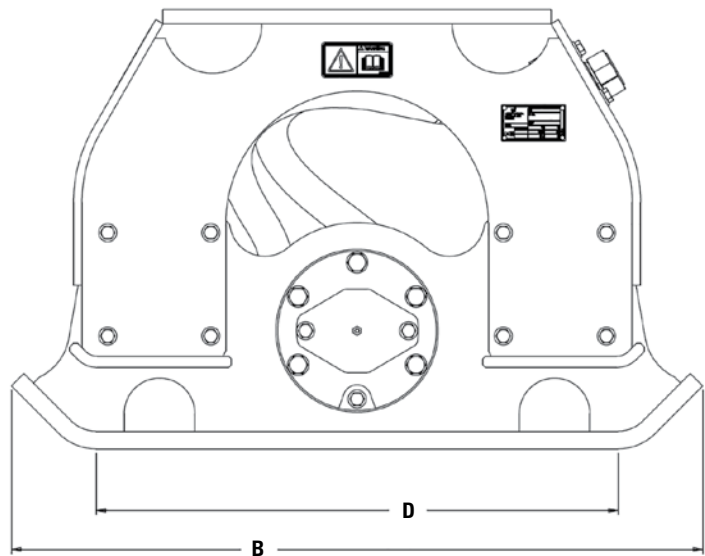
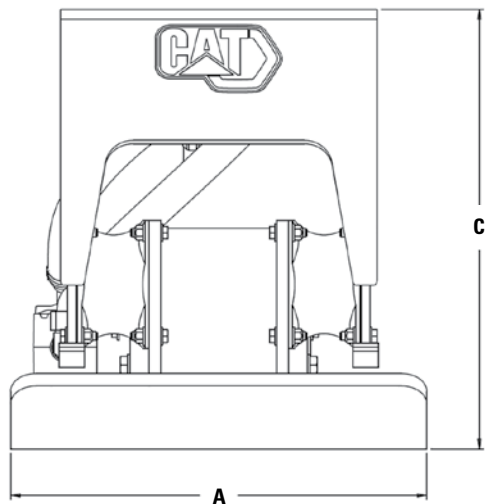
La plaque pivotante à boulonner, disponible en option, permet au compacteur de pivoter manuellement de 90 degrés vers la gauche ou vers la droite (rotation totale de 180 degrés), ce qui réduit le nombre de révisions à effectuer sur la machine.

### ENFONCEUR DE POTEAU/ PLAQUE EN OPTION\*

- + L'enfonceur de poteau en option permet au compacteur d'enfoncer des poteaux jusqu'à 254 mm (10 in) de diamètre.
- + L'enfonceur de plaque en option permet au compacteur d'entraîner des plaques d'une taille allant jusqu'à 152 mm (6 in).

\* CVP28 uniquement

# DIMENSIONS



Modèle	CVP16	CVP28	CVP40	CVP55
<b>A</b> Largeur de la plaque de base – mm (in)	305 (12)	450 (17,7)	590 (23,2)	660 (26)
<b>B</b> Longueur de la plaque de base – mm (in)	787 (31)	920 (36,2)	980 (38,6)	1046 (41,2)
<b>C</b> Hauteur hors tout – mm (in)	528 (20,8)	602 (23,7)	621 (24,4)	728 (28,7)
<b>D</b> Longueur de travail – mm (in)	607 (23,9)	710 (28)	740 (29,1)	810 (31,9)
Surface de compactage – m <sup>2</sup> (ft <sup>2</sup> )	0,19 (2,0)	0,32 (3,4)	0,44 (4,7)	0,53 (5,7)
Force d'impulsion – kN (lb)	16 (3 597)	28 (6 294,7)	40 (8 992,4)	55 (12 364,5)
Fréquence d'impact – bpm	2 200	2 200	2 200	2 200
Pression de la plaque de base – kPa (psi)	86,5 (12,5)	87,6 (12,7)	91,8 (13,3)	102,7 (14,9)
Débit hydraulique optimal – l/min (gpm)	40-50 (11-13)	53-68 (14-18)	69-87 (18-23)	83-104 (22-27)
Pression en ordre de marche minimale – kPa (psi)	13 000 (1 885)	13 000 (1 885)	13 000 (1 885)	13 000 (1 885)
Poids	150 (330,7)	260 (573,2)	350 (771,6)	453 (998,7)
Compatibilité	MHE 2,7-6 tonnes	MHE 3-9 tonnes BHL 428/432/434/444	MHE 6-10 tonnes BHL 415-450	MHE 7-13 tonnes *BHL 415-450

MHE = minipelles hydrauliques, BHL = chargeuses-pelleteuses  
\*Non compatible avec les chargeuses-pelleteuses à déport latéral.



## GARANTIE DE DEUX ANS STANDARD

La garantie standard de deux ans vous permet d'acheter en toute tranquillité un équipement de compacteur à plaque vibrante Cat de qualité.



## ENFONCE-PIEUX



Pour plus d'informations sur les produits Cat, les services proposés par les concessionnaires et les solutions par secteur d'activité, veuillez consulter le site [www.cat.com](http://www.cat.com)

© 2023 Caterpillar. Tous droits réservés.

Documents et spécifications susceptibles de modifications sans préavis. Les machines représentées sur les photos peuvent comporter des équipements supplémentaires. Pour connaître les options disponibles, veuillez vous adresser à votre concessionnaire Cat.

CAT®, CATERPILLAR, LET'S DO THE WORK, leurs logos respectifs, la couleur « Caterpillar Corporate Yellow », les habillages commerciaux « Power Edge » et « Modern Hex » Cat ainsi que l'identité visuelle de l'entreprise et des produits qui figurent dans le présent document, sont des marques déposées de Caterpillar qui ne peuvent pas être utilisées sans autorisation.  
[www.cat.com](http://www.cat.com) [www.caterpillar.com](http://www.caterpillar.com)

AFHQ8439-01 (04-2023)  
Remplace AFHQ8439  
(Global)

