

# M315 GC

ESCAVADEIRA DE RODAS



---

Potência do Motor – ISO 14396	93 kW (125 HP)
Peso Operacional Máximo	15.600 kg (34.390 lb)
Velocidade Máxima de Percorso	37 km/h (23 milha/h)

**CAT**<sup>®</sup>

# M315 GC

## ESCAVADEIRA DE RODAS

A Escavadeira de Rodas Cat® M315 GC ajuda a aumentar sua eficiência e produtividade com conforto na cabine e controles fáceis de usar para que você produza mais todos os dias. O baixo custo de manutenção aliado à eficiência de combustível ajuda a economizar dinheiro.



### DESENVOLVIDA PARA O TRABALHO DIÁRIO

A M315 GC é fácil de manter e operar, oferecendo a confiabilidade e a durabilidade que você espera dos produtos Cat.

### ALTO DESEMPENHO

Opere facilmente. O controle da lâmina no joystick e o bloqueio automático do eixo ajudam você a produzir mais todos os dias.

### MAIS CONFORTO

O layout ergonômico dos controles, o monitor com tela sensível ao toque e a visibilidade aprimorada permitem que você trabalhe com conforto e segurança durante todo o turno.



# FAÇA MAIS COM MENOS COMBUSTÍVEL



- O motor Cat® C4.4 atende aos padrões de emissões MAR-1 do Brasil, equivalentes ao Tier 3 da EPA dos EUA e Estágio IIIA da UE.
- A M315 GC é eficiente em termos de combustível, ajudando a mantê-lo em movimento e produtivo no local de trabalho.
- Desloque-se entre locais facilmente com velocidades de percurso de até 37 km/h (23 mph).
- O Controle Automático de Rotação do Motor ajuda a reduzir o consumo de combustível uma vez que ele diminui a rotação do motor quando não há operações sendo realizadas.
- O avançado sistema hidráulico fornece o melhor equilíbrio entre potência e eficiência, ao mesmo tempo que fornece o controle necessário para suprir as necessidades de escavação com precisão.
- As opções hidráulicas auxiliares oferecem a você a versatilidade para usar uma ampla gama de acessórios Cat.
- Não permita que a temperatura impeça você de trabalhar. A escavadeira de rodas tem uma capacidade padrão de alta temperatura ambiente de 52 °C (125 °F).

***Nem todos os recursos estão disponíveis em todas as regiões. Verifique com o revendedor Cat local a disponibilidade de ofertas específicas na área.***

***Número da Versão: 05C***

# BAIXO CUSTO DE MANUTENÇÃO



- Verifique e faça manutenção rapidamente em sua máquina com pontos de manutenção diária acessíveis no nível do solo.
- O filtro de fluido hidráulico ajuda a proporcionar melhor desempenho de filtragem, válvulas antidrenagem que ajudam a manter o óleo limpo quando o filtro é trocado e vida útil mais longa com intervalo de troca de 2.000 horas.
- Longos intervalos de lubrificação e pontos de lubrificação agrupados significam menos tempo de inatividade e mais trabalho realizado.
- As aberturas para Coleta Programada de Amostra de Óleo (S-O-S<sup>SM</sup>) estão localizadas no nível do solo, ajudando a simplificar a manutenção e permitindo a extração rápida e fácil de amostras de fluido para análise.
- Desenvolvidos com base em uma longa tradição de alto desempenho e escavadeiras de rodas altamente confiáveis, os componentes da máquina foram projetados e fabricados de acordo com os padrões de qualidade da Caterpillar.
- Aproveite a compatibilidade de acessórios com a 313 GC e o layout, os sistemas e as peças comuns com as escavadeiras pequenas.
- Uma variedade de acessórios permite personalizar a máquina para atender às suas necessidades. Está disponível um material rodante de longa distância entre eixos com lâmina paralela para ajudar a melhorar a estabilidade.



# TRABALHO COM CONFORTO

- Cabine projetada ergonomicamente com poucos controles, convenientemente localizados e fáceis de operar.
- Estão disponíveis uma estrutura de cabine com Estrutura Protetora Contra Acidentes de Capotagem (ROPS, Rollover Protective Structure) e Estrutura Protetora do Operador (proteções superior e frontal).
- Entre e saia da cabine facilmente usando o console esquerdo inclinado e o acesso reto no solo.
- Armazenamento localizado de maneira conveniente para porta-marmitta, documentos e celulares, ajudando a manter o operador confortável durante o dia de trabalho.
- O rádio opcional por Bluetooth® permite uma conexão perfeita com o celular para ouvir música e podcasts e para chamadas por viva-voz.
- Os controles de ar-condicionado estão localizados no visor da máquina e podem ser facilmente ajustados para a temperatura ideal com o monitor com tela sensível ao toque.



# SIMPLES DE OPERAR



- Dê partida na máquina facilmente com o botão do tipo “pressione para dar partida”.
- Opere a escavadeira de rodas confortavelmente com controles acessíveis e intuitivos.
- O pedal de percurso bidirecional é conveniente e ajuda a maximizar a produtividade.
- Aumente ainda mais a produtividade com o controle da lâmina no joystick e o bloqueio automático do eixo.
- Para ajudar a reduzir a fadiga do operador, o bloqueio automático do eixo será ativado automaticamente quando o pedal de percurso estiver em ponto morto e a velocidade da máquina estiver próxima de zero.
- O monitor com tela sensível ao toque de alta resolução padrão de 203 mm (8 pol) inclui:
  1. A interface do usuário continuamente aprimorada permite uma navegação intuitiva, ajudando a minimizar a interrupção do desempenho com o menu da tela sensível ao toque fácil de usar.
  2. Identifique aplicativos rapidamente com uma visualização de lista em grade, nomes de aplicativos abreviados e opções de menu categorizadas.
  3. A central de notificações mantém informações importantes visíveis para o operador e exibe mensagens sem diminuir a visão da câmera.
  4. Notificações codificadas por cores diferenciam as mensagens críticas das demais.
  5. Use o QR code no monitor para aprender sobre os recursos da máquina por meio de um conjunto completo de vídeos instrutivos.



# CARACTERÍSTICAS DE SEGURANÇA

- Acesso fácil e seguro aos pontos de manutenção diários.
- Luzes de LED padrão proporcionam uma visão melhor do local de trabalho.
- O layout reformulado da M315 GC oferece melhor visibilidade do lado direito em comparação com a M315. A câmera retrovisora é padrão.
- O projeto de plataforma de manutenção oferece acesso fácil, seguro e rápido à plataforma de serviço superior. Os degraus da plataforma de serviço usam chapa antiderrapante para impedir que as pessoas escorreguem.
- Os pontos de lubrificação estão agrupados de forma conveniente para uma lubrificação preventiva rápida e fácil.
- Use o código PIN (Product Identification Number, Número de Identificação do Produto) no monitor para ativar o recurso de partida com o botão de pressão.
- A trava de oscilação na cabine impede que a articulação frontal se mova enquanto você se movimenta no percurso.
- O interruptor de desligamento no nível do solo interrompe o fluxo de combustível para o motor quando ativado e desliga a máquina.
- A capacidade de bloquear a chave geral com um cadeado ajuda a proteger a máquina contra o uso não intencional.
- Pontos de amarração dedicados para o transporte seguro do caminhão.



# SUSTENTABILIDADE

- O motor Cat C4.4 atende aos padrões de emissões MAR-1 do Brasil, equivalentes ao Tier 3 da EPA dos EUA e Estágio IIIA da UE.
- Os motores Cat são compatíveis com combustível diesel misturado com os seguintes combustíveis de intensidade de carbono mais baixo\* até: combustíveis com 20% de biodiesel FAME (Fatty Acid Methyl Ester, Éster Metílico de Ácido Graxo) ou 100% de diesel renovável, HVO (Hydrotreated Vegetable Oil, Óleo Vegetal Hidrotratado) e GTL (Gas-To-Liquid, Gás para Líquido). Consulte as diretrizes para saber a aplicação bem-sucedida. Consulte o revendedor Cat ou as “Recomendações dos Fluidos de Máquina da Caterpillar” (SEBU6250) para saber detalhes.
- Os intervalos de manutenção prolongados não apenas reduzem o tempo de inatividade, como diminuem a quantidade de fluido e filtros que são substituídos durante a vida útil da máquina.
- O Controle Automático de Rotação do Motor reduz o consumo desnecessário de combustível e as emissões de gases de efeito estufa permitindo que o motor entre automaticamente em modo de marcha lenta quando a máquina não está trabalhando. Consulte o revendedor Cat ou o Manual de Operação e Manutenção da máquina para obter mais informações.

***\*As emissões de gases de efeito estufa provenientes de combustíveis com menor intensidade de carbono são essencialmente as mesmas que as dos combustíveis tradicionais.***





# MAIS DO QUE MÁQUINAS

CONSTRUÍDAS PARA SEU SUCESSO

Ao comprar equipamentos Cat, você adquire muito mais do que a máquina. Você também recebe o suporte da melhor rede de revendedores da categoria, sustentada por uma variedade de soluções flexíveis, tecnologia, ferramentas e muito mais. É tudo uma questão de suporte construído em torno do seu sucesso.

## CONTRATOS DE VALOR DO CLIENTE

Um Contrato de Valor do Cliente (CVA, Customer Value Agreement) do revendedor Cat ajuda a fazer mais e a se preocupar menos. Um CVA simplifica a propriedade e a manutenção da máquina, agrega a segurança do suporte especializado do revendedor e oferece a tranquilidade do gerenciamento eficiente da integridade do equipamento.\*

## PEÇAS CAT ORIGINAIS

As peças Cat originais proporcionam o mais alto nível de confiabilidade e produtividade. Peça diretamente ao revendedor Cat ou compre online em [parts.cat.com](http://parts.cat.com).



## OPÇÕES DE REPARO

Uma ampla linha de opções de reparo oferece opções que atendem às suas necessidades, orçamento e cronograma. Todos os reparos são realizados por técnicos Cat especializados. Você receberá orientações de reparo inteligentes, uma cotação e serviço precisos e oportunos que colocarão sua máquina em funcionamento rapidamente.

## SERVIÇOS FINANCEIROS

Conte com a Cat Financial para fornecer as melhores soluções financeiras e de proteção estendida para sua empresa. Há mais de 30 anos, ajudamos nossos clientes a terem êxito por meio da excelência em serviços financeiros.\*



TRATORES



ESCAVADEIRA DE RODAS



MANIPULADORES DE MATERIAIS



ESCAVADEIRAS



CARREGADEIRAS



PÁS-CARREGADEIRAS DE ESTEIRA

*\*As ofertas e recursos podem variar, dependendo da região. Consulte o revendedor Cat quanto à disponibilidade em sua área.*

# MAIS PRODUTIVIDADE E VERSATILIDADE COM OS ACESSÓRIOS CAT

Você pode expandir facilmente o desempenho da máquina utilizando qualquer uma das variedades de acessórios Cat. Cada acessório Cat foi projetado para se adaptar ao peso e à potência das escavadeiras de rodas Cat para melhor desempenho, segurança e estabilidade.

## CAÇAMBAS



## GARRAS



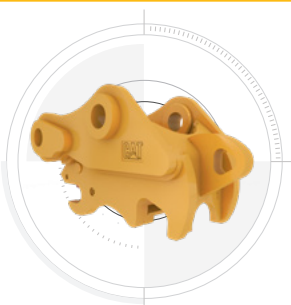
## MARTELOS HIDRÁULICOS



## COMPACTADORES DE CHAPA VIBRATÓRIA



## ACOPLADOR ESTILO ENGATE RÁPIDO CAT "PIN GRABBER"



## ORANGE PEEL GRAPPLES



## SHEARS



## PULVERIZADORES



## CORTADORES ROTATIVOS





# ESPECIFICAÇÕES TÉCNICAS

Motor		
Potência do Motor – ISO 14396	93 kW	125 HP
Modelo do Motor	Cat C4.4	
Potência Líquida – ISO 9249	90 kW	121 HP
Diâmetro Interno	105 mm	4 pol
Deslocamento	4,4 l	269 pol <sup>3</sup>
Curso	127 mm	5 pol
Emissões	Atende aos padrões de emissões MAR-1 do Brasil, equivalentes ao Tier 3 da EPA (Environmental Protection Agency, Agência de Proteção Ambiental) dos EUA e Estágio IIIA da UE.	

A potência líquida anunciada é a potência disponível no volante do motor quando o motor está equipado com ventilador, sistema de entrada de ar, sistema de escape e alternador.

Os motores Cat são compatíveis com combustível diesel misturado com os seguintes combustíveis de intensidade de carbono mais baixo\* até: 20% de biodiesel FAME (Fatty Acid Methyl Ester, Éster Metílico de Ácido Graxo) ou 100% de diesel renovável, HVO (Hydrotreated Vegetable Oil, Óleo Vegetal Hidrotratado) e GTL (Gas-To-Liquid, Gás para Líquido). Consulte as diretrizes para saber a aplicação bem-sucedida. Consulte o revendedor Cat ou as “Recomendações dos Fluidos de Máquina da Caterpillar” (SPBU6250) para obter detalhes.

\*As emissões de gases de efeito estufa provenientes de combustíveis com menor intensidade de carbono são essencialmente as mesmas que as dos combustíveis tradicionais.

Sistema Hidráulico		
Pressão Máxima - Circuito do Implemento - Normal	35.000 kPa	5.076 lb/pol <sup>2</sup>
Pressão Máxima - Circuito do Implemento - Circuito do Percurso	35.000 kPa	5.076 lb/pol <sup>2</sup>
Pressão Máxima - Circuito Auxiliar - Mecanismo de Oscilação	25.900 kPa	3.756 lb/pol <sup>2</sup>
Sistema Principal - Fluxo Máximo - Implemento	245 l/min	65 gal/min

Comando		
Velocidade Máxima de Percurso	37 km/h	23 milha/h

Mecanismo de Giro		
Velocidade Máxima de Oscilação	11,5 r/min	

Peso da Máquina		
Peso Operacional Máximo	15.600 kg	34.390 lb

Capacidades de Reabastecimento em Serviço		
Tanque de Combustível - Capacidade Total	250 l	66 gal
Sistema de Arrefecimento	23 l	6 gal
Óleo do Motor	15 l	4 gal
Reservatório Hidráulico	98 l	26 gal
Sistema Hidráulico - Incluindo Tanque	230 l	61 gal
Alojamento - Eixo Traseiro (Diferencial)	11 l	3 gal
Eixo da Direção Frontal - Diferencial	9 l	2 gal
Comando Final	2 l	1 gal

Transmissão Power Shift	3 l	1 gal
Dimensões		
Lança	Lança Inteira de 4,65 m (15 pés 3 pol)	
Braço	2,5 m (8 pés 2 pol)	
Caçamba	GD de 0,65 m <sup>3</sup> (0,85 yd <sup>3</sup> )	
Comprimento de Transporte	7.877 mm	25,8 pé
Ponto de Apoio	3.220 mm	10,6 pé
Raio de Giro Traseiro	2.190 mm	7,2 pé
Folga do Contrapeso	1.264 mm	4,1 pé
Altura de Transporte com Protetor Contra Queda de Objetos	3.250 mm	10,7 pé
Largura da Máquina com Lâmina com pneus 10.00-20	2.550 mm	8,4 pé
Largura do Chassi Superior	2.490 mm	8,2 pé
Altura na Posição de Rodagem	3.970 mm	13 pé

Faixas e Forças de Trabalho		
Tipo de Lança	Lança Inteira de 4,65 m (15 pés 3 pol)	
Braço	2,5 m (8 pés 2 pol)	
Caçamba	GD de 0,65 m <sup>3</sup> (0,85 yd <sup>3</sup> )	
Altura de Corte	8.763 mm	28,8 pé
Altura Máxima de Carregamento	6.378 mm	20,9 pé
Profundidade Máxima de Escavação	5.091 mm	16,7 pé
Profundidade de Escavação de Parede Vertical	4.198 mm	13,8 pé
Alcance Máximo no Nível do Solo	8.312 mm	27,3 pé

Sistema de Ar-condicionado		
O sistema de ar-condicionado desta máquina contém o refrigerante com gás de efeito estufa fluorado R134a (Potencial de Aquecimento Global = 1.430). O sistema contém 1 kg (2,2 lb) de refrigerante, que tem um equivalente de CO <sub>2</sub> de 1,216 toneladas métricas (1,340 toneladas).		

# EQUIPAMENTOS PADRÃO E OPCIONAIS

OBSERVAÇÃO: Os equipamentos padrão e opcional podem variar. Consulte o revendedor Cat para obter detalhes.

	Standard	Optional		Standard	Optional
<b>SERVIÇO E MANUTENÇÃO</b>			<b>MATERIAL RODANTE E ESTRUTURAS</b>		
Aberturas de Coleta Programada de Amostra de Óleo (S-O-S)	✓		Tração em todas as rodas	✓	
<b>SEGURANÇA E PROTEÇÃO</b>			Trava automática do freio/eixo	✓	
Câmera retrovisora	✓		Velocidade do mecanismo transportador	✓	
Buzina de sinalização/advertência	✓		Trava eletrônica de giro e percurso	✓	
Alavanca neutra (com trava) para todos os controles	✓		Eixos reforçados, com sistema de freio a disco avançado e motor para percurso, força de frenagem ajustável	✓	
Interruptor de desligamento do motor secundário acessível pelo nível do solo na cabine	✓		Eixo frontal oscilante, com trava e ponto de lubrificação remoto	✓	
Chapa antiderrapante e parafusos escareados na plataforma de manutenção	✓		Pneus duplos 10.00-20 16 PR	✓	
Câmera com Visão Lateral Direita		✓	Degraus, esquerdo e direito, com caixas de ferramentas no material rodante	✓	
Alarme de percurso		✓	Eixo de comando de duas peças	✓	
Farol giratório na cabine e chassi		✓	Transmissão hidrostática de duas velocidades	✓	
Controlador de Ativos Cat		✓	Para-lamas, dianteiro e traseiro, de aço	✓	
Proteção do Operador (OPG)		✓	Contrapeso de 2.600 kg (5.730 lb)	✓	
<b>MOTOR</b>			Protetor do eixo de comando		✓
Motor diesel com turbo único Cat C4.4	✓		<b>LANÇAS, BRAÇOS E ARTICULAÇÕES</b>		
Seletor de modo de energia	✓		Lança curta inteiriça de 4,4 m (14 pés 5 pol)		✓
Marcha lenta a um toque com controle automático de rotação do motor	✓		Lança inteiriça de 4,65 m (15 pés 3 pol)		✓
Desligamento de marcha lenta automática do motor	✓		Braço de 2,2 m (7 pés 3 pol)		✓
Trabalhe até 3.000 m (9.842 pés) acima do nível do mar sem redução de potência	✓		Braço de 2,5 m (8 pés 2 pol)		✓
Recurso de arrefecimento de alta temperatura ambiente de 52 °C (125 °F)	✓		Articulação da caçamba; tipo 312 sem olhal de levantamento		✓
Capacidade de partida a frio para -18 °C (-0 °F)	✓		<b>SISTEMA HIDRÁULICO</b>		
Filtro de ar de elemento duplo com pré-purificador integrado	✓		Válvulas de redução de desvio do braço e da lança	✓	
Bomba de escorva elétrica do combustível	✓		Válvula de controle principal eletrônica	✓	
Tela de radiador		✓	Filtro hidráulico principal do tipo de elemento	✓	
<b>SISTEMA ELÉTRICO</b>			Freio de giro automático	✓	
Luzes LED na lança e na cabine	✓		Agressividade hidráulica ajustável	✓	
Luzes e indicadores rodoviários frontais e traseiros	✓		Controle de Ferramenta Avançado (fluxo de alta pressão unidirecional/bidirecional)		✓
Baterias livres de manutenção	✓		Circuito do acoplador rápido para Engate Rápido Cat "Pin Grabber" e CW dedicado		✓
Interruptor de desconexão elétrica centralizado	✓		Válvulas de retenção de abaixamento da lança e do braço		✓
Luzes LED no chassi e no material rodante (lado esquerdo e direito)		✓			
Joystick com 1 controle deslizante		✓			
Bomba elétrica de reabastecimento de combustível		✓			











Para obter mais informações completas sobre os produtos Cat, serviços de revenda e soluções do setor, acesse o nosso site [www.cat.com](http://www.cat.com).

© 2024 Caterpillar. Todos os direitos reservados.

O VisionLink é uma marca registrada da Caterpillar, Inc., registrada nos Estados Unidos e em outros países.

Os materiais e especificações estão sujeitos a alterações sem aviso. As máquinas apresentadas nas fotos podem incluir equipamentos adicionais. Consulte seu revendedor Cat para conhecer as opções disponíveis.

CAT, CATERPILLAR, LET'S DO THE WORK, seus respectivos logotipos, Product Link, S·O·S, "Caterpillar Corporate Yellow", "Power Edge" e Cat "Modern Hex", assim como a identidade corporativa e de produtos aqui usada, são marcas registradas da Caterpillar e não podem ser usadas sem permissão.  
[www.cat.com](http://www.cat.com) [www.caterpillar.com](http://www.caterpillar.com)



APXQ3976-00  
Número de Build: 05C  
(Afr-ME, Eurasia, India,  
S Am, SE Asia)

