

140 GC

RÓWNIARKA SAMOBIEŻNA



Moc silnika 131 kW–147 kW (176 hp–196 hp)
Masa eksploatacyjna 18 280 kg (40 301 funtów)

Maszyna Cat® 140 GC spełnia wymogi norm emisji EPA Tier 4 Final (USA), Stage V (UE) i Nonroad Stage IV (Chiny).



MASZYNY CAT® 140 GC

SKUTECZNA PRACA NA DUŻE
ODLEGŁOŚCI

Równiarka samobieźna **Cat 140 GC** łączy wydajność z obniżonymi kosztami posiadania i eksploatacji. Dzięki zgrupowanym filtrom serwisowanie maszyny jest łatwe. Opcjonalne wyposażenie podwyższające komfort, takie jak układ ogrzewania/ chłodzenia czy fotel z zawieszeniem pneumatycznym, pozwala operatorowi utrzymać wysoką produktywność przez cały dzień.



PROFILOWANIE DROGI

Dzięki łatwym w obsłudze, szybko reagującym i precyzyjnym elementom sterującym układem hydraulicznym równiarka samobieźna Cat 140 GC pozwala uzyskać idealne wyprofilowanie.

- + SILNIK CAT C7.1 I OPCJONALNY NAPĘD NA WSZYSTKIE KOŁA (AWD) ZAPEWNIĄ WYDAJNOŚĆ, KTÓREJ POTRZEBUJESZ
- + OPCJE KABINY GWARANTUJĄCE IDEALNY KOMFORT
- + ŁATWA OBSŁUGA SERWISOWA I KONSERWACJA

NISKI KOSZT GODZINY PRACY

Wydłużone okresy międzyserwisowe, wentylator sterowany temperaturowo oraz opcjonalny wentylator z funkcją zmiany kierunku obrotów przyczyniają się do obniżenia kosztów całkowitych.

KABINA ZAPROJEKTOWANA Z MYŚLĄ O KOMFORTCIE

Większa wydajność i efektywność dzięki opcjom podwyższającym komfort w kabinie.

WYDAJNOŚĆ I NIEZAWODNOŚĆ

Dzięki silnikowi Cat C7.1 i elementom sterującym, a także zwiększonej przyczepności zapewnianej przez opcjonalny napęd na wszystkie koła (AWD), można uzyskać precyzyjny, równomierny ruch lemiesza.

TECHNOLOGIE ZAPEWNIAJĄCE WYDAJNOŚĆ

Opcjonalny osprzęt i technologie wykorzystujące opcję przygotowania do pracy z osprzętem (ARO) pozwalają szybciej uzyskać wyprofilowanie.

PRACUJ WIĘCEJ... ZUŻYWAJĄC MNIJEJ PALIWA

Tryb Eco pozwala zmniejszyć zużycie paliwa nawet o 5%



WYELIMINUJ NIEPEWNOŚĆ PRZY ZARZĄDZANIU SPRZĘTEM TECHNOLOGIA CAT

Technologia telematyki Cat Link pozwala uprościć zarządzanie miejscem pracy dzięki gromadzeniu danych generowanych przez sprzęt, materiały i personel oraz dostarczaniu ich w formatach dostosowanych do potrzeb klientów.



APLIKACJA CAT

Aplikacja Cat daje możliwość zarządzania zasobami w dowolnym momencie bezpośrednio ze smartfona. Możesz zobaczyć lokalizację swojej floty, godziny pracy i inne informacje, których potrzebujesz. Masz możliwość uzyskiwania istotnych powiadomień o wymaganej obsłudze technicznej, a nawet zamawiania usług u lokalnego dealera Cat.

PRODUCT LINK™

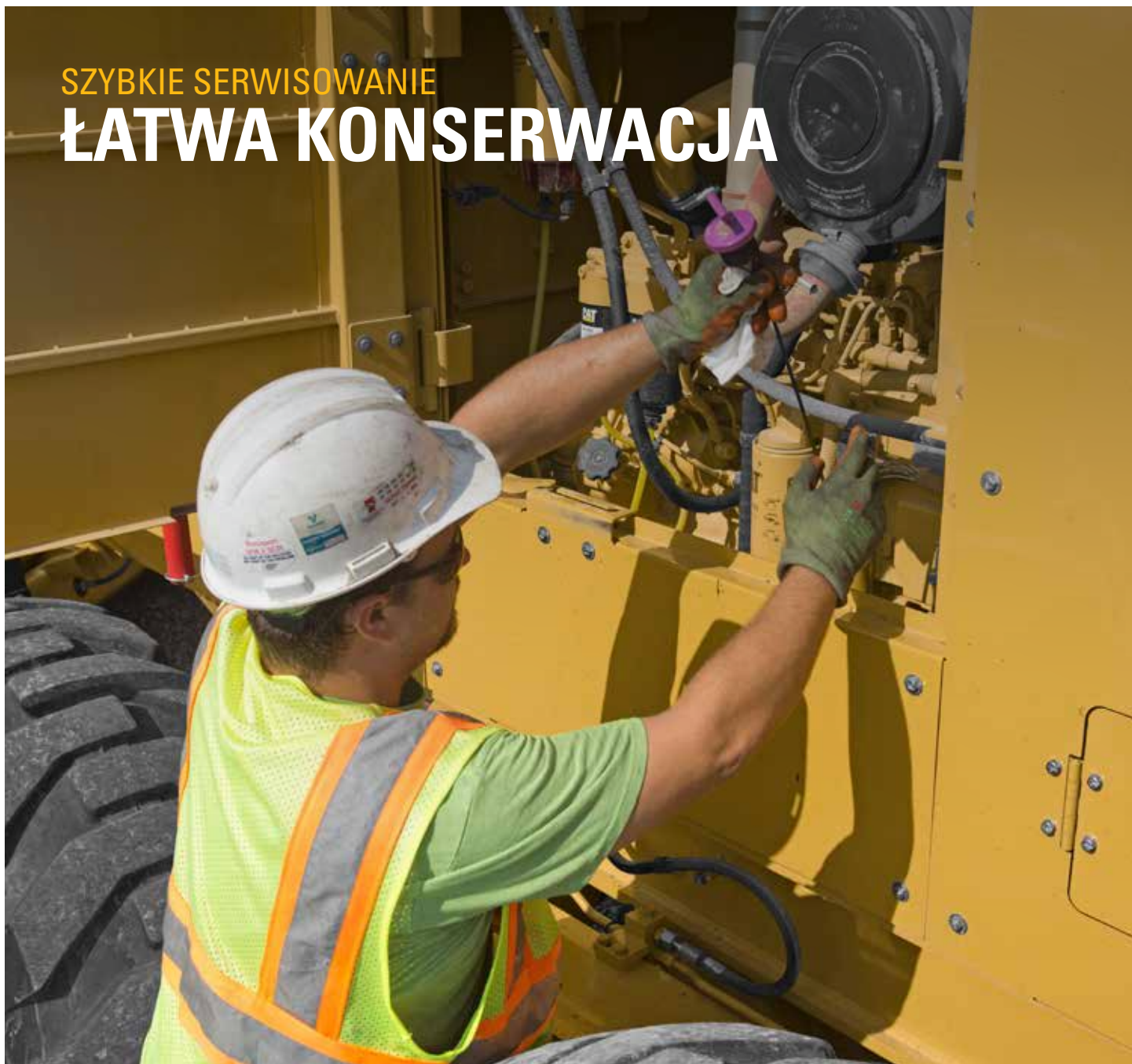
System Product Link™ automatycznie i precyzyjnie gromadzi dane z Twoich zasobów – dowolnych typów i marek. Informacje dotyczące lokalizacji, godzin pracy, zużycia paliwa, wydajności, czasu bezczynności, alarmów konserwacyjnych, kodów diagnostycznych i ogólnego stanu maszyny można sprawdzać w trybie online w aplikacji internetowej i mobilnej.

VISIONLINK®

System VisionLink® zapewnia dostęp do informacji w dowolnym miejscu i czasie – pozwala podejmować świadome decyzje zwiększające produktywność, obniżające koszty, upraszczające konserwację oraz poprawiające bezpieczeństwo w miejscu pracy. Ponieważ oferowane są różne subskrypcje, dealer Cat pomoże dostosować konfigurację do potrzeb użytkownika, aby zapewnić połączenie z flotą i umożliwić zarządzanie działalnością bez niepożądanych opłat dodatkowych. Dostępne abonamenty obejmują łączność komórkową, satelitarną lub obydwie. Wyłącznie na wybranych rynkach.

SZYBKIE SERWISOWANIE

ŁATWA KONSERWACJA



WENTYLATOR Z FUNKCJĄ ZMIANY KIERUNKU OBROTÓW

Opcjonalny wentylator z odwracaniem kierunku obrotów obniża pracochłonność czyszczenia układu chłodzenia. Wystarczy uruchomić tę funkcję raz na tydzień, aby zwiększyć żywotność sprzętu i zminimalizować ryzyko przestoju.

DŁUGIE OKRESY MIĘDZYOBŚLUGOWE

Dzięki wydłużonym okresom eksploatacji filtrów można obniżyć koszty eksploatacji oraz poświęcić więcej czasu na pracę.

ZGRUPOWANE W JEDNYM MIEJSCU

Łatwo dostępne, centralnie umieszczone filtry umożliwiają szybsze serwisowanie maszyny, dzięki czemu można sprawnie wykonać konserwację zapobiegawczą i rozpocząć nowe zadanie.

REGULOWANE PODPARCIE

Operator może łatwo wejść do kabiny, a następnie przesunąć konsolę sterowania w położenie robocze. Aby ułatwić utrzymywanie prawidłowej pozycji i zmniejszyć zmęczenie, opcjonalny fotel z zawieszeniem pneumatycznym jest wyposażony w podparcie lędźwiowe.

WENTYLACJA

Opcjonalny układ klimatyzacji pozwala zapewnić komfort przez cały dzień.

CYFROWY MIERNIK NACHYLENIA LEMIESZA

Opcjonalny cyfrowy miernik nachylenia lemiesza, zintegrowany bezpośrednio z ekranem informacyjnym, ogranicza konieczność ręcznego sprawdzania nachylenia, zwiększając bezpieczeństwo w miejscu pracy.

REGULOWANE WYPOSAŻENIE OPCJONALNE

POPRAWA KOMFORTU W KLUCZOWYCH MIEJSCACH





WYGODNE USTAWIENIA

Na wyświetlaczu deski rozdzielczej są widoczne informacje o maszynie i diagnostyczne, a także wskazanie włączonego biegu.



REWELACYJNA WIDOCZNOŚĆ

Lusterka boczne i wsteczne zapewniają dobrą widoczność miejsca pracy. Opcjonalna kamera cofania o szerokim kącie widzenia zapewnia lepszą widoczność z tyłu maszyny.



PRECYZYJNE ELEMENTY STERUJĄCE

Szybko reagujące, precyzyjne elementy sterujące układem hydraulicznym zapewniają operatorowi dobre wyczucie maszyny, umożliwiając efektywną pracę. Skrzynia biegów Powershift szybko zmienia przełożenia podczas jazdy, minimalizując liczbę zmian biegów. Napęd na wszystkie koła (AWD) zapewnia większą przyczepność, ułatwiając poruszanie się w trudnym terenie.



ŁATWE WSIADANIE I WYSIADANIE

Podczas wsiadania i wysiadania z maszyny z użyciem odpowiednio rozmieszczonych pomostów i poręczy zapewnione są zawsze trzy punkty oparcia, co przekłada się na większe bezpieczeństwo pracy.

INWESTYCJA PRZYNOSZĄCA KORZYŚCI PRZEZ DŁUGI CZAS

KONSTRUKCJA ZAPEWNIAJĄCA TRWAŁOŚĆ

ZMAKSYMALIZUJ ŻYWOTNOŚĆ ELEMENTÓW

Opcjonalny układ Circle Saver pozwala ograniczyć konieczność codziennego smarowania oraz napraw obrotnicy i mniejszego koła zębatego przekładni. Smarowniczką jest łatwo dostępna i umożliwia łatwe wykonywanie konserwacji.

OGRANICZ USZKODZENIA

Ostony umożliwiają płynną pracę w trudnych warunkach. Standardowa osłona skrzyni biegów zapewnia ochronę przed uszkodzeniem spodu maszyny.

CHROŃ MASZYNĘ

Opcjonalne sprzęgło przeciążeniowe napędu obrotnicy zapobiega uszkodzeniu napędu mniejszego koła zębatego przekładni oraz zębów obrotnicy.





PRZEMIESZCZAJ WIĘCEJ MATERIAŁU

DZIĘKI OSPRZĘTOWI CAT



**ŚRODKOWY ZRYWAK
SPULCHNIAJĄCY**



ZRYWAK



LEMIESZ PRZEDNI



BOCZNY PŁUG DO ODŚNIEŻANIA

ZWIĘKSZ PRODUKTYWNOŚĆ

Zwiększ uniwersalność maszyny, stosując różnorodny osprzęt roboczy Cat, taki jak zrywak czy lemiesz przedni. Wszystkie rodzaje osprzętu opracowano z myślą o zwiększeniu wydajności, bezpieczeństwa i stabilności.

DANE TECHNICZNE

Pełne specyfikacje są dostępne na cat.com.

| UKŁAD NAPĘDOWY | |
|--|--|
| Model silnika | Cat® C7.1 |
| | Spełnia wymogi norm emisji EPA Tier 4 Final (USA), Stage V (UE), Tier 5 (Korea) oraz Nonroad Stage IV (Chiny). |
| Moc użyteczna* ISO 9249, SAE J1349, 80/1269/EWG | 147 kW 196 hp |
| Moc silnika AWD | 147 kW 196 hp |
| Średnica cylindra | 105 mm 4,1 cala |
| Pojemność skokowa | 7,01 l 427,8 cala ³ |
| Skok tłoka | 135 mm 5,3 cala |
| Prędkość obrotowa silnika | 2200 obr./min |
| Maksymalny moment obrotowy — ISO 9249 | 835 N•m 616 funtów-stopa |
| Prędkość maksymalna jazdy do przodu | 41,7 km/h 25,9 mili/h |
| Prędkość maksymalna jazdy do tyłu | 24,0 km/h 14,9 mili/h |
| Promień skrętu, mierzony do zewnętrznej krawędzi przednich opon | 7,8 m 25,6 stopy |
| *Moc użyteczna zmierzona na kole zamachowym silnika wyposażonego w wentylator, układ oczyszczania powietrza, układ oczyszczania spalin i alternator, przy prędkości obrotowej silnika 2200 obr./min. | |
| • Moc silnika zmierzona według norm/dyrektyw ISO 9249, SAE J1349 i 80/1269/EWG obowiązujących w czasie produkcji. | |
| • Układ klimatyzacji w maszynie zawiera fluorowany gaz cieplarniany R134a (współczynnik globalnego ocieplenia = 1430). Układ zawiera 2,0 kg czynnika chłodniczego, co dla CO ₂ stanowi odpowiednik 2,86 tony metrycznej. | |
| MASA | |
| Masa maszyny z typowym wyposażeniem* | |
| Masa (Stage V)* | 17 565 kg 38 725 funtów |
| Masa (Tier 4 Final)** | 18 280 kg 40 301 funtów |
| AWD (Stage V)* | 18 305 kg 40 356 funtów |
| AWD (Tier 4 Final)** | 19 020 kg 41 932 funty |
| • Masa eksploatacyjna z typowym wyposażeniem jest obliczana z uwzględnieniem pełnego zbiornika paliwa, cieczy chłodzącej, środków smarnych, masy ciała operatora, bloku dociskowego, zrywaka tylnego, opon na obręczach wieloelementowych (*diagonalnych 17.5-25/**17.5R-25) i innego wyposażenia. | |
| OBJĘTOŚCI PŁYNÓW EKSPLOATACYJNYCH | |
| Zbiornik paliwa | 295 l 77,9 gal |
| Płyn DEF | 16 l 4,2 gal |
| Sprzęgło przeciążeniowe bez napędu obrotownicy | 2 l 0,5 gal |
| Sprzęgło przeciążeniowe z napędem obrotownicy | 7,5 l 2,0 gal |
| Skrzynia korbowa silnika | 21 l 5,5 gal |
| Układ chłodzenia | 40 l 10,6 gal |
| Układ hydrauliczny | 45 l 11,9 gal |
| Przekładnia | 18 l 4,8 gal |
| Mechanizm różnicowy | 33 l 8,7 gal |

| ZAKRES RUCHU LEMIESZA | | |
|--|---------|-----------|
| Przesuw środka obrotownicy | | |
| W prawo | 728 mm | 28,7 cala |
| W lewo | 752 mm | 29,6 cala |
| Przesuw boczny lemiesza środkowego | | |
| W prawo | 526 mm | 20,7 cala |
| W lewo | 649 mm | 25,6 cala |
| Zakres kąta pochylecia lemiesza | | |
| Biegi do przodu | | 40° |
| Do tyłu | | 5° |
| Maksymalny zasięg ramienia | | |
| W prawo | 1812 mm | 71,3 cala |
| W lewo | 1886 mm | 74,3 cala |
| Maks. wysokość podnoszenia nad podłoże | 475 mm | 18,7 cala |
| Maksymalna głębokość wybierania | 715 mm | 28,1 cala |

| ODKŁADNICA LEMIESZA | | |
|----------------------|--------|-----------|
| Szerokość | 3,7 m | 12 stóp |
| Wysokość | 610 mm | 24 cale |
| Nakładka końcowa | 152 mm | 6 cali |
| Krawędź tnąca | 152 mm | 6 cali |
| Promień krzywizny | 417 mm | 16,4 cala |
| Prześwit w gardzieli | 112 mm | 4,7 cala |

| WYMIARY | | |
|---------------------|-----------|------------|
| Długość maszyny* | 10 332 mm | 406,7 cala |
| Maksymalna wysokość | 3798 mm | 149,5 cala |
| Szerokość | 2493 mm | 98,1 cala |
| Szerokość (AWD) | 2638 mm | 103,9 cala |

*Zazwyczaj wyposażone w blok dociskowy i zrywak.

| MOC UŻYTECZNA | | | | |
|-----------------|--------|--------|-----------|--------|
| Bieg | VHP | | Układ AWD | |
| Biegi do przodu | | | | |
| 1. | 131 kW | 176 hp | 147 kW | 196 hp |
| 2. | 139 kW | 186 hp | 147 kW | 196 hp |
| Od 3. do 6. | 147 kW | 196 hp | 147 kW | 196 hp |
| Biegi do tyłu | | | | |
| 1. | 131 kW | 176 hp | 147 kW | 196 hp |
| 2. | 139 kW | 186 hp | 147 kW | 196 hp |
| 3. | 147 kW | 196 hp | 147 kW | 196 hp |

• Moc zadeklarowana zgodnie z wymogami normy 14396:2002

• Moc znamionowa silnika wynosi 150 kW (201 hp) przy 2200 obr./min.

WYPOSAŻENIE STANDARDOWE I DODATKOWE

Wyposażenie standardowe i dodatkowe może ulec zmianie. Szczegółowe informacje można uzyskać u dealera Cat®. Niektóre opcje są dostępne wyłącznie na wybranych rynkach.

| UKŁAD NAPĘDOWY | STANDARDOWE | OPCJA |
|--|-------------|-------|
| Silnik Cat C7.1 | • | |
| Tryb Eco | • | |
| Maksymalna temperatura otoczenia 50°C (122°F) | • | |
| Regulator czasowy pracy na biegu jałowym | • | |
| Mechanizm różnicowy z blokadą No-Spin | • | |
| Cyfrowy mierniki nachylenia lemiesza | | • |
| Wentylator sterowany temperaturowo | • | |
| Wentylator z funkcją zmiany kierunku obrotów | | • |
| Napęd na wszystkie koła (AWD) | | • |
| KABINA | STANDARDOWE | OPCJA |
| Konstrukcja chroniąca przed skutkami przewrócenia się maszyny (Rollover Protective Structure — ROPS) / konstrukcja chroniąca przed spadającymi przedmiotami (Falling Object Protective Structure — FOPS) | • | |
| Fotel statyczny | • | |
| Fotel z zawieszeniem mechanicznym | | • |
| Regulowany fotel z zawieszeniem pneumatycznym | | • |
| Wyświetlacz informacyjny | • | |
| Czteropunktowy pas bezpieczeństwa | | • |
| Regulowana konsola sterowania | • | |
| Uchwyt na telefon komórkowy | • | |
| Przygotowanie do montażu radia | | • |
| Światła halogenowe | | • |
| System Product Link™ | • | |
| BELKA, OBROTNIKA, ODKŁADNICA | STANDARDOWE | OPCJA |
| Standardowa belka, obrotnica, lemiesz środkowy | • | |
| Sprzęgło przeciążeniowe napędu obrotnicy | | • |
| Układ Circle Saver | | • |

| BEZPIECZEŃSTWO I ZABEZPIECZENIA | STANDARDOWE | OPCJA |
|---|-------------|-------|
| Lusterko wsteczne | • | |
| Lusterko boczne | • | |
| Sygnal dźwiękowy/ostrzegawczy | • | |
| Hamulec postojowy | • | |
| Awaryjny układ kierowniczy | | • |
| Kamera tylna | | • |
| Kamera przednia | | • |
| Hamulce hydrauliczne | • | |
| Zintegrowany zawór nadmiarowy złącza roboczego | • | |
| Zintegrowana funkcja opuszczania osprzętu przy wyłączonym silniku | • | |
| Tylne zderzaki | | • |
| SERWIS I KONSERWACJA | STANDARDOWE | OPCJA |
| Filtry oleju silnikowego i paliwa zgrupowane w jednym miejscu | • | |
| Ciecz chłodząca o wydłużonej trwałości | • | |
| Filtr wstępny Sy-Klone | | • |
| OSPRZĘT ROBOCZY | STANDARDOWE | OPCJA |
| Blok dociskowy | | • |
| Lemiesz środkowy – 4267,2 mm (14 stóp) | • | |
| Lemiesz środkowy – 3657,6 mm (12 stóp) | | • |
| Zrywak spulchniający | | • |
| Środkowy zrywak spulchniający | | • |
| Lemiesz przedni | | • |
| Fabryczny podnośnik przedni | | • |
| Opcja przygotowania do pracy z osprzętem (ARO) | | • |

Więcej informacji o produktach Cat, usługach oferowanych przez dealerów oraz rozwiązaniach branżowych można znaleźć w Internecie pod adresem www.cat.com.

© 2024 Caterpillar. Wszelkie prawa zastrzeżone.

VisionLink jest znakiem handlowym firmy Caterpillar Inc. zarejestrowanym w Stanach Zjednoczonych i w innych krajach.

Materiały i dane techniczne mogą ulec zmianie bez powiadomienia. Maszyny przedstawione na zdjęciach mogą mieć zamontowane wyposażenie dodatkowe. Aby uzyskać informacje o dostępnym wyposażeniu dodatkowym, skontaktuj się z dealerem Cat.

CAT, CATERPILLAR, LET'S DO THE WORK, odpowiadające im znaki towarowe, Product Link, żółty kolor „Caterpillar Corporate Yellow” oraz elementy graficzne „Power Edge” i Cat „Modern Hex”, jak również wizerunek firmy i produktów użytych w niniejszej publikacji są zarejestrowanymi znakami towarowymi firmy Caterpillar i nie można ich wykorzystywać bez zezwolenia.
www.cat.com www.caterpillar.com

AXXQ3872-00 (07-2024)
Numer konstrukcji 02A
(N Am, Europe, Chile,
China, Colombia, Turkey)

