



MINIPELLE HYDRAULIQUE

Cat[®] 306.5

CARACTÉRISTIQUES :

La Minipelle hydraulique Cat[®] 306.5 fournit une puissance et des performances maximales dans un format ultra compact pour vous permettre de travailler dans une large gamme d'applications.

UN CONFORT SANS LIMITE

- La cabine hermétique et sous pression est équipée d'un système de climatisation amélioré, de repose-poignets réglables et d'un siège à suspension pour assurer votre confort de travail tout au long de la journée.

FACILE À UTILISER

- Les commandes sont faciles à utiliser et le moniteur LCD nouvelle génération intuitif permet au conducteur de personnaliser ses préférences et de lire facilement les informations sur la machine.

MODE DE TRANSLATION DE DIRECTION DE BRAS

- Il est encore plus facile de se déplacer sur le chantier grâce à l'option de direction de bras Cat. Passez facilement des commandes de translation traditionnelles avec leviers et pédales aux commandes par manipulateur par simple pression sur un bouton. Des efforts moindres et une meilleure maîtrise sont à portée de main!

DES PERFORMANCES EXCEPTIONNELLES DANS UN FORMAT ULTRA COMPACT

- Performances de levage et multifonctionnelles accrues pour travailler plus efficacement. La possibilité d'excavation avec une lame permet un nettoyage facile.

SÉCURITÉ SUR LE CHANTIER

- Votre sécurité est notre priorité. La minipelle Cat est conçue pour assurer votre sécurité sur le chantier. Parmi les caractéristiques de sécurité que nous avons intégrées à la machine, citons un éclairage de courtoisie et une ceinture de sécurité à enrouleur fluorescente avec système de rappel de ceinture de sécurité en option.

ENTRETIEN SIMPLE POUR MOINS D'IMMOBILISATIONS

- L'entretien est rapide et facile sur la minipelle hydraulique Cat. Les points de contrôle périodique sont faciles d'accès au niveau du sol grâce aux panneaux d'entretien.

COÛTS D'EXPLOITATION RÉDUITS

- Équipée de fonctionnalités telles que le ralenti automatique, l'arrêt automatique du moteur et un circuit hydraulique hautes performances avec une pompe à cylindrée variable, la minipelle hydraulique Cat a été conçue pour réduire vos coûts d'exploitation.

ASSISTANCE INÉGALÉE AUPRÈS DU RÉSEAU DE CONCESSIONNAIRES

- Votre concessionnaire Cat est là pour vous aider à atteindre vos objectifs commerciaux. Des solutions de fourniture d'équipements à la formation des conducteurs en fonction de vos besoins d'entretien et bien plus, votre concessionnaire Cat est prêt à vous aider.

Minipelle hydraulique 306.5

Spécifications

Moteur

Modèle de moteur C2.4 turbo Cat

Puissance nette à 2 400 tr/min

ISO 9249, 80/1269/CEE 41,7 kW

Puissance du moteur

ISO 14396 43,2 kW

Alésage 87 mm

Course 102 mm

Cylindrée 2,43 l

- Répond aux normes sur les émissions chinoises Stage IV applicables aux moteurs non routiers
- La puissance annoncée est testée selon les normes spécifiques en vigueur au moment de la fabrication.
- La puissance nette annoncée correspond à la puissance disponible au volant lorsque le moteur tourne au régime nominal de 2 400 tr/min et lorsqu'il est monté avec le ventilateur, le circuit d'admission d'air, le circuit d'échappement et l'alternateur configurés en usine, à une charge d'alternateur minimale.

Poids

Poids minimal en ordre de marche avec cabine* 6 175 kg

Poids maximal en ordre de marche avec cabine* 6 430 kg

*Le poids minimal inclut les chaînes en acier, le conducteur, le réservoir de carburant plein, un bras standard, une lame, un godet, mais sans contrepoids supplémentaire.

**Le poids maximal inclut les chaînes en acier, le conducteur, le réservoir de carburant plein, un bras standard, une lame, un godet, un contrepoids supplémentaire.

Augmentation du poids par rapport à la configuration minimale

Contrepoids 250 kg

Système de translation

Vitesse de translation élevée 5,0 km/h

Vitesse de translation lente 3,1 km/h

Force de traction maximale à vitesse élevée 31 kN

Force de traction maximale à vitesse réduite 51 kN

Pression au sol 33,7 kPa

Performances en côte (maximum) 30 degrés

Contenances pour l'entretien

Circuit de refroidissement 10,0 l

Huile moteur 9,5 l

Réservoir de carburant 105 l

Réservoir hydraulique 53 l

Circuit hydraulique 104 l

Circuit hydraulique

Circuit hydraulique à détection de charge avec pompe à pistons à cylindrée variable

Débit de la pompe à 2 400 tr/min 151 l/min

Pression en ordre de marche : équipement 252 bar

Pression en ordre de marche : translation 252 bar

Pression en ordre de marche : orientation 210 bar

Circuit auxiliaire – Principal

nominal 98 l/min

Pression 186 bar

Force d'excavation du bras (long) 29,1 kN

Force d'excavation du godet 41,1 kN

Circuit de tourelle

Vitesse d'orientation de la machine 11,3 tr/min

Lame

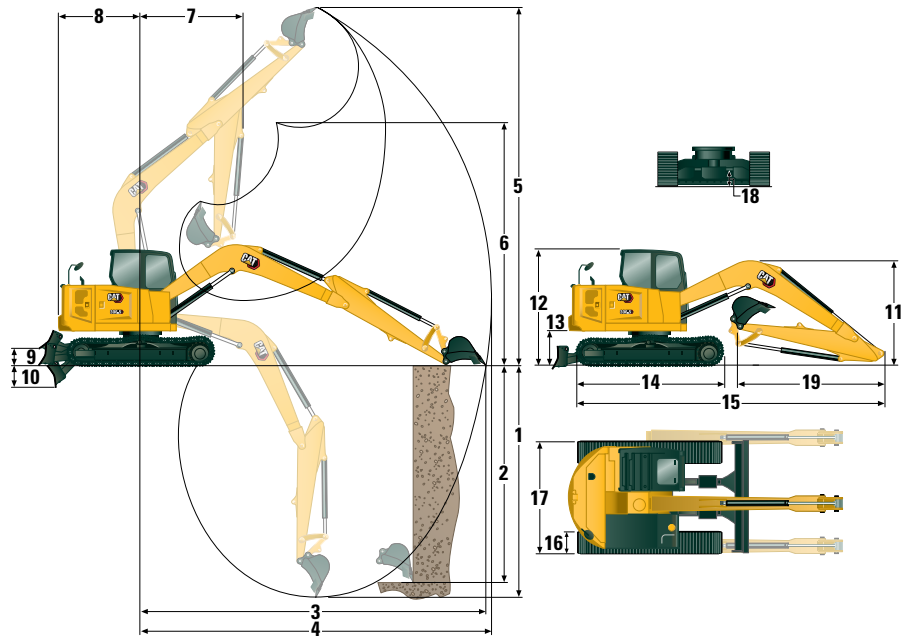
Largeur 1 980 mm

Hauteur 375 mm

Certification – Cabine

Cadre de protection en cas de retournement (ROPS) ISO 12117-2:2008

Protection supérieure (en option) ISO 10262:1998 (niveau I)



Dimensions

	Bras standard
1 Profondeur d'excavation	3 902 mm
2 Paroi verticale	2 414 mm
3 Portée maximale au niveau du sol	5 975 mm
4 Portée maximale	6 090 mm
5 Hauteur d'excavation maximale	5 490 mm
6 Hauteur de vidage maximale	3 870 mm
7 Portée de la flèche	2 126 mm
8 Encombrement arrière	1 585 mm
9 Hauteur maximale de la lame	420 mm
10 Profondeur maximale de la lame	615 mm
11 Hauteur de la flèche en position d'expédition	2 206 mm
12 Hauteur de la cabine	2 540 mm
13 Hauteur du roulement de tourelle	657 mm
14 Longueur du train de roulement hors tout	2 532 mm
15 Longueur d'expédition hors tout	5 789 mm
16 Largeur de la bande de roulement/des patins	400 mm
17 Largeur des chaînes hors tout	1 980 mm
Largeur hors habitacle supérieur	1 950 mm
18 Garde au sol	306 mm
19 Longueur de bras	1 650 mm

Minipelle hydraulique 306.5

Capacités de levage – Configuration minimale

Hauteur du point de levage			Rayon de levage (3 m)			Rayon de levage (4,5 m)			Rayon de levage (maximum)			
			Sur l'avant		Sur le côté	Sur l'avant		Sur le côté	Sur l'avant			m
			Lame abaissée	Lame relevée		Lame abaissée	Lame relevée		Lame abaissée	Lame relevée	Sur le côté	
4,5 m	Bras long	kg							*925	*925	*925	3,98
3 m	Bras long	kg				*920	*920	*920	*915	*915	*915	4,99
1,5 m	Bras long	kg	*1 705	*1 705	*1 705	*1 090	*1 090	*1 090	*950	*950	720	5,35
0 m	Bras long	kg	*2 115	*2 115	1 690	*1 230	*1 230	920	*1 000	*1 000	725	5,24

*Le poids minimal inclut les chaînes en acier, la cabine, le conducteur, le réservoir de carburant plein, un godet standard, mais pas de contrepoids.

Capacités de levage – Configuration maximale

Hauteur du point de levage			Rayon de levage (3 m)			Rayon de levage (4,5 m)			Rayon de levage (maximum)			
			Sur l'avant		Sur le côté	Sur l'avant		Sur le côté	Sur l'avant			m
			Lame abaissée	Lame relevée		Lame abaissée	Lame relevée		Lame abaissée	Lame relevée	Sur le côté	
4,5 m	Bras long	kg							*925	*925	*925	3,98
3 m	Bras long	kg				*920	*920	*920	*915	*915	*915	4,99
1,5 m	Bras long	kg	*1 705	*1 705	*1 705	*1 090	*1 090	*1 090	*950	*950	720	5,35
0 m	Bras long	kg	*2 115	*2 115	*2 115	*1 230	*1 230	1 050	*1 000	*1 000	830	5,24

*Le poids maximal inclut les chaînes en acier, la cabine, le conducteur, le réservoir de carburant plein, un godet standard et un contrepoids.

Équipement de série et options

L'équipement de série et les options peuvent varier. Pour de plus amples informations, veuillez consulter votre concessionnaire Cat.

	Essieu	En option		Essieu	En option
MOTEUR			POSTE DE CONDUITE – CABINE (suite)		
Moteur diesel C2.4 Cat (conforme à la norme chinoise sur les émissions Stage IV) - Moteur électronique, turbo	✓		Pression acoustique pour le conducteur 72 dB(A) ISO 6396:2008	✓	
Filtre à particules pour diesel (Diesel Particulate Filter, DPF)	✓		Chauffage/ventilation/climatisation avec commande automatique de la température	✓	
Ralenti automatique du moteur	✓		Vitre avant inférieure intégrée	✓	
Arrêt automatique du moteur	✓		Rangement en hauteur au niveau de la vitre avant assisté	✓	
Frein de tourelle automatique	✓		Vitre arrière, sortie de secours	✓	
Translation automatique à deux vitesses	✓		Éclairage intérieur à LED	✓	
Séparateur eau/carburant avec indicateur	✓		Prise électrique 12 V	✓	
Joint radial – Filtre à air à double élément	✓		Radio – Bluetooth®, auxiliaire, microphone, USB (recharge uniquement)	✓	
Liquide de refroidissement longue durée, -37 °C (-37 °F)	✓		Toit plein-ciel	✓	
CIRCUIT HYDRAULIQUE			Interface avec molette	✓	
Cylindrée variable électronique	✓		Siège à suspension	✓	
Pompe à pistons	✓		TRAIN DE ROULEMENT		
Circuit hydraulique à répartition de débit/détection de charge	✓		Chaîne lubrifiée et graissée	✓	
Puissance à la demande	✓		Tendeurs de chaînes hydrauliques	✓	
Surveillance de la température hydraulique	✓		Œillets d'arrimage sur châssis porteur	✓	
Accumulateur certifié	✓		Lame droite du tracteur	✓	
Huile hydraulique HYDO™ Advanced	✓		Position flottante de la lame	✓	
POSTE DE CONDUITE – CABINE			Bord d'usure réversible, boulonné	✓	
Protection supérieure ISO 10262:1998 Niveau I	✓		Chaînes en acier (400 mm/15,75 in de large)	✓	
ROPS ISO 12117-2:2008	✓				(suite à la page suivante)
Mode de direction de bras	✓				
Régulateur de vitesse de translation	✓				
Fonction de modification de la grille de commande	✓				
Repose-poignets réglables	✓				
Repose-pieds moulés	✓				
Tapis de sol lavable, amovible	✓				
Manettes et pédales de translation	✓				
Clé Cat avec option de code d'accès	✓				
Commandes de verrouillage hydraulique	✓				
Siège à suspension et dossier haut	✓				
Ceinture de sécurité à enrouleur (75 mm/3 in)	✓				
Système de rappel du port de la ceinture de sécurité		✓			
Crochet à vêtements	✓				
Porte-gobelet	✓				
Poche à documentation	✓				
Bossages pour les protections supérieure et avant	✓				
Klaxon d'avertissement/de signalisation	✓				
Éclairage de cabine et de flèche (à gauche)	✓				
Compartiment pour téléphone portable	✓				
Moniteur LCD couleur de nouvelle génération (IP66)	✓				
– Indicateurs de température du liquide de refroidissement et de niveau de carburant	✓				
– Surveillance de la machine et de l'entretien	✓				
– Réglages des performances et de la machine	✓				
– Code de sécurité numérique	✓				
– Plusieurs langues	✓				
– Compteur d'entretien avec contacteur d'activation	✓				

Minipelle hydraulique 306.5

Équipement de série et options (suite)

L'équipement de série et les options peuvent varier. Pour de plus amples informations, veuillez consulter votre concessionnaire Cat.

	Essieu	En option		Essieu	En option
FLÈCHE, BRAS ET TRINGLERIES			BLINDAGES		
Flèche monobloc (3 200 mm/126 in)	✓		Protection supérieure ISO 10262:1998 (niveau II)		✓
Bras standard (1 650 mm/65 in)	✓		Protection avant (extra-robuste) ISO 10262:1998 (niveau II)		✓
Utilisable en fonction Pelle butte – à claveter/ attache manuelle/attache hydraulique pour outils Cat	✓		AUTRE		
Godet (0,25 m ³ /0,33 yd ³)	✓		Verrouillages sur les portes d'enceinte extérieures	✓	
Marteau		✓	Bouchon de carburant verrouillable	✓	
ÉQUIPEMENT ÉLECTRIQUE			Prise pour gyrophare	✓	
Circuit électrique 12 volts	✓		Défecteurs arrière	✓	
Alternateur 90 A	✓				
Batterie 650 CCA sans entretien	✓				
Coupe-batterie	✓				
Disjoncteur	✓				
Contacteur à clé de démarrage	✓				
Klaxon d'avertissement/de signalisation	✓				
Product Link Elite (réglementations applicables)	✓				

Les informations suivantes s'appliquent à la machine à l'étape de fabrication finale telle qu'elle est configurée pour la vente dans les régions couvertes dans ce document. Le contenu de cette déclaration n'est valide qu'au moment de sa publication; toutefois, le contenu relatif aux fonctions et caractéristiques de la machine peut être modifié sans préavis. Pour de plus amples informations, veuillez consulter le manuel d'utilisation et d'entretien de la machine.

Pour toute information complémentaire sur nos actions en matière de développement durable et nos progrès, veuillez consulter le site <https://www.caterpillar.com/en/company/sustainability>.

Moteur

- Le moteur turbo diesel C2.4 Cat® est conforme aux normes sur les émissions Stage IV relatives aux moteurs non routiers en Chine.
- Les moteurs diesel Cat doivent utiliser du carburant ULSD (carburant diesel à très faible teneur en soufre avec 15 ppm de soufre ou moins) ou du ULSD mélangé aux carburants à faible intensité de carbone suivants jusqu'à :
 - ✓ 20 % biodiesel EMAG (ester méthylique d'acide gras)
 - ✓ Diesel 100 % renouvelable, HVO (huile végétale hydrogénée) et carburants GTL (gaz à liquide)

Référez-vous aux directives pour une application réussie. Veuillez contacter votre concessionnaire Cat ou référez-vous à la publication spéciale SEBU6250 Caterpillar Machine Fluids Recommendations (Recommandations relatives aux liquides des équipements Caterpillar).

Circuit de climatisation

- Le système de climatisation de cette machine contient du gaz réfrigérant fluoré à effet de serre R134a (potentiel de réchauffement climatique = 1 430). Le système contient 0,9 kg (1,98 lb) de réfrigérant, soit un équivalent CO₂ de 1,287 tonne métrique (1,419 tonne US).

Peinture

- Selon les meilleures connaissances disponibles, la concentration maximale admissible, mesurée en parties par million (PPM), des métaux lourds suivants dans la peinture sont :
 - Barium < 0,01 %
 - Cadmium < 0,01 %
 - Chrome < 0,01 %
 - Plomb < 0,01 %

Performances acoustiques

Pression acoustique pour le conducteur* 72 dB(A) (ISO 6396:2008)

Pression acoustique extérieure moyenne** 99 dB(A) (ISO 6395:2008)

*Le niveau de pression acoustique dynamique pour l'opérateur déclaré est conforme à la norme ISO 6396:2008. Les mesures ont été effectuées avec les portes et les fenêtres de la cabine fermées.

**Niveau de puissance acoustique indiqué sur la plaque dans les configurations du marché européen (marquage CE), mesuré conformément aux méthodes et aux conditions d'essai spécifiées dans la directive 2000/14/CE.

Huiles et fluides

- L'usine Caterpillar fait le plein de liquides de refroidissement à base d'éthylène glycol. L'antigel/liquide de refroidissement pour moteur diesel Cat (DEAC) et le liquide de refroidissement longue durée Cat (ELC) peuvent être recyclés. Consultez votre concessionnaire Cat pour de plus amples informations.
- La présence d'autres liquides est probable; consultez le Guide d'utilisation et d'entretien ou le Guide de montage et d'application pour connaître tous les liquides conseillés et les intervalles d'entretien requis.

Caractéristiques et technologie

- Les caractéristiques et la technologie suivantes peuvent contribuer aux économies de carburant et/ou à la réduction du carbone. Les caractéristiques peuvent varier. Pour de plus amples informations, veuillez consulter votre concessionnaire Cat.
 - Des circuits hydrauliques avancés permettent d'équilibrer la puissance et l'efficacité
 - La fonction de puissance à la demande, transparente pour le conducteur, vous fournit une pleine efficacité et une totale puissance quand vous en avez besoin.
 - Modes de ralenti automatique et d'arrêt automatique du moteur
 - Des intervalles d'entretien plus espacés permettent de diminuer la consommation de liquides et de filtres
 - Mise à jour et dépiége des pannes à distance (selon équipement)

Recyclage

- Les matériaux intégrés aux machines sont classifiés comme suit avec un pourcentage pondéral approximatif. En raison des variations de configurations produit, les valeurs suivantes du tableau peuvent varier.

Type de matériau	Pourcentage pondéral
Acier	65,52 %
Fer	21,19 %
Caoutchouc	3,50 %
Métal mixte	2,20 %
Autre	1,89 %
Métal non ferreux	1,81 %
Plastique	1,55 %
Fluide	1,47 %
Métal mixte et non métal	0,85 %
Mixte non métallique	0,01 %
Non classifié	0,00 %
Total	100,00 %

- Une machine avec un taux de recyclabilité plus élevé garantira un usage plus efficace des ressources naturelles précieuses et elle renforcera la valeur de fin de vie du produit. Selon la norme ISO 16714:2008 (Engins de terrassement – Recyclabilité et récupérabilité – Terminologie et méthode de calcul), le taux de recyclabilité est défini comme le pourcentage en masse (fraction de masse en pourcentage) de la nouvelle machine potentiellement capable d'être recyclée, réutilisée, ou les deux.

Tous les éléments de la nomenclature sont d'abord évalués selon le type de composant, sur la base d'une liste de composants définie par les normes ISO 16714:2008 et CEMA (Construction Equipment Manufacturers Association) du Japon. Les pièces restantes sont ensuite évaluées pour leur recyclabilité en fonction du type de matériau.

En raison des variations de configurations produit, les valeurs suivantes du tableau peuvent varier.

Recyclabilité – 96 %

- Les données présentées ci-dessus sont basées sur la configuration du produit telle qu'elle est fournie par le groupe de produits individuel.

Minipelle hydraulique 306.5

Pour plus d'informations sur les produits Cat, les services proposés par les concessionnaires et les solutions par secteur d'activité, veuillez consulter le site www.cat.com

© 2024 Caterpillar
Tous droits réservés

Documents et spécifications susceptibles de modifications sans préavis. Les machines représentées sur les photos peuvent comporter des équipements supplémentaires. Pour connaître les options disponibles, veuillez vous adresser à votre concessionnaire Cat.

CAT, CATERPILLAR, LET'S DO THE WORK, leurs logos respectifs, la couleur « Caterpillar Corporate Yellow », les habillages commerciaux « Power Edge » et « Modern Hex » Cat, ainsi que l'identité visuelle de l'entreprise et des produits qui figurent dans le présent document, sont des marques déposées de Caterpillar qui ne peuvent pas être utilisées sans autorisation.

AFHQ8226-03 (08-2024)
Remplace AFHQ8226-02
(China, Africa, Middle East)

