

Cat® 307.5

MINIEXCAVADORA HIDRÁULICA



CARACTERÍSTICAS:

La Miniexcavadora 307.5 Cat® proporciona una potencia y un rendimiento máximos en un tamaño pequeño para ayudarlo a trabajar en una amplia variedad de aplicaciones.

COMODIDAD DURANTE TODO EL DÍA

- Una cabina presurizada y sellada, equipada con un sistema de aire acondicionado mejorado, posamuñecas ajustables y un asiento con suspensión le permitirán trabajar cómodamente durante todo el día.

FÁCIL DE OPERAR

- Los controles son fáciles de usar, y el monitor intuitivo de última generación proporciona preferencias personalizables del operador de la máquina e información de la máquina fácil de leer.

MODALIDAD DE DESPLAZAMIENTO DE LA DIRECCIÓN DEL BRAZO

- Moverse alrededor del sitio de trabajo es aún más fácil con la opción de dirección del brazo Cat. Cambie fácilmente de los controles de desplazamiento tradicionales con palancas y pedales a controles de palanca universal con solo presionar un botón. El beneficio de menos esfuerzo y mejor control está al alcance de las manos.

GRAN RENDIMIENTO EN UN DISEÑO PEQUEÑO

- La elevación, la rotación, el desplazamiento y el desempeño multifuncional mejorados lo ayudan a realizar el trabajo más eficientemente, y la opción de excavación hacia la hoja facilita la limpieza.

SEGURIDAD EN EL SITIO DE TRABAJO

- Su seguridad es nuestra prioridad. La miniexcavadora Cat está diseñada para ayudar a mantenerlo seguro en el trabajo. Una cámara de retroceso, las luces de trabajo de cortesía y un cinturón de seguridad retráctil fluorescente son solo algunas de las características de seguridad que incorporamos en la máquina.

SERVICIO SENCILLO QUE REDUCE EL TIEMPO DE INACTIVIDAD

- El mantenimiento es rápido y sencillo en la miniexcavadora Cat. Los puntos de revisión de rutina son de fácil acceso a nivel del suelo con puntos de servicio agrupados y paneles de servicio resistentes.

MENORES COSTOS DE OPERACIÓN

- La miniexcavadora Cat, equipada con funciones como funcionamiento en vacío automático, parada en vacío automática y sistema hidráulico eficiente con una bomba de desplazamiento variable, se diseñó teniendo en cuenta la reducción de los costos de operación.

RESPALDO INCOMPARABLE DEL DISTRIBUIDOR

- Su distribuidor Cat está aquí para ayudarlo a alcanzar los objetivos comerciales. Desde el suministro de soluciones de equipos y capacitación para operadores hasta necesidades de servicio y más, su distribuidor Cat está listo para ayudarlo.

Especificaciones

Motor

Modelo de motor	C2.4 Cat Turbo	
Potencia neta nominal a 2.400 rpm		
Stage III de China para uso fuera de carretera, MAR-1 de Brasil, equivalente a Stage IIIA de la Unión Europea ISO 9249/EEC 80/1269	34,9 kW	46,8 hp
Potencia bruta		
SAE J1995	36,5 kW	48,9 hp
Calibre	87 mm	3,4"
Carrera	102 mm	4"
Cilindrada	2,43 L	148 pulg ³

Pesos

Peso en orden de trabajo mínimo con cabina*	7.532 kg	16.605 lb
Peso en orden de trabajo máximo con cabina**	8.233 kg	18.152 lb
* El peso mínimo se basa en las cadenas de acero, sin contrapeso, el operador, el tanque de combustible lleno, el brazo estándar y la hoja, sin cucharón.		
** El peso máximo se basa en las cadenas de acero con tacos de caucho, el contrapeso, el operador, el tanque de combustible lleno, el brazo largo y la hoja, sin cucharón.		

Aumento de peso de la configuración mínima

Contrapeso	250 kg	552 lb
Brazo largo	82 kg	181 lb
Cadenas de acero con tacos	285 kg	628 lb



Miniexcavadora Hidráulica 307.5

Sistema de desplazamiento

Velocidad de desplazamiento: alta	5,0 km/h	3,1 mph
Velocidad de desplazamiento: baja	3,1 km/h	1,9 mph
Fuerza máxima de tracción: velocidad alta	26,1 kN	5.856 lb
Fuerza máxima de tracción: velocidad baja	62,4 kN	14.035 lb
Presión sobre el suelo: peso mínimo	32,7 kPa	5 lb/pulg ²
Presión sobre el suelo: peso máximo	35,7 kPa	5 lb/pulg ²
Rendimiento en pendientes (máximo)	30 grados	

Capacidades de llenado de servicio

Sistema de enfriamiento	10 L	2,6 gal EE.UU.
Aceite del motor	9,5 L	2,5 gal EE.UU.
Tanque de combustible	145 L	38 gal EE.UU.
Tanque hidráulico	53 L	14 gal EE.UU.
Sistema hidráulico	104 L	27 gal EE.UU.

Sistema hidráulico

Sistema hidráulico con detección de carga y con bomba de pistones de desplazamiento variable

Flujo de la bomba a 2.400 rpm	167 L/min	44 gal EE.UU./min
Presión de operación: equipo	285 bar	4.134 lb/pulg ²
Presión de operación: desplazamiento	285 bar	4.134 lb/pulg ²
Presión de operación: rotación	250 bar	3.626 lb/pulg ²
Circuito auxiliar: primario		
Flujo	131 L/min	35 gal EE.UU./min
Presión	285 bar	4.134 lb/pulg ²
Circuito auxiliar: secundario		
Flujo	33 L/min	9 gal EE.UU./min
Presión	285 bar	4.134 lb/pulg ²
Fuerza de excavación: brazo (estándar)	37,8 kN	8.504 lb
Fuerza de excavación: brazo (largo)	33,7 kN	7.579 lb
Fuerza de excavación: cucharón	54,6 kN	12.272 lb

Sistema de rotación

Velocidad de rotación de la máquina	10 rpm
-------------------------------------	--------

Hoja

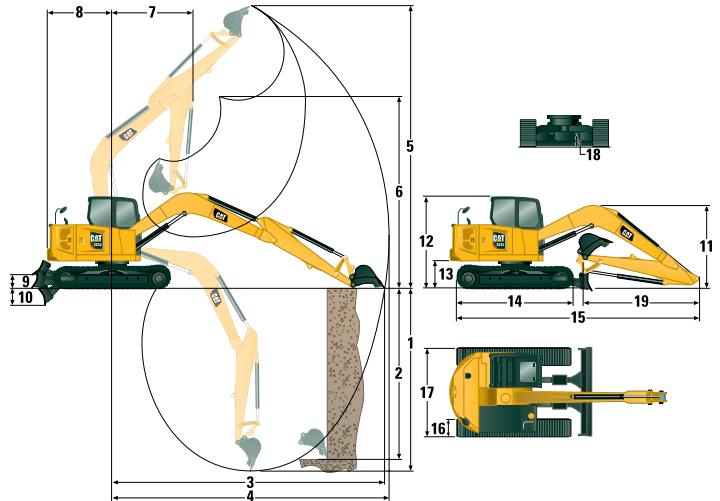
Ancho	2.280 mm	90"
Altura	431 mm	17"

Certificación: cabina

Estructura de Protección en Caso de Vuelcos (ROPS)	ISO 12117-2:2008
Estructura de Protección en Caso de Vuelcos (TOPS)	ISO 12117:1997
Protector superior	ISO 10262:1998 (Level II)

Ruido

Presión acústica para el operador (ISO 6396:2008)	72 dB(A)
Presión acústica exterior promedio (ISO 6395:2008)	98 dB(A)



Dimensiones

	Brazo estándar	Brazo largo
1 Profundidad de excavación	4.107 mm (162")	4.649 mm (183")
2 Pared vertical	3.604 mm (142")	4.120 mm (162")
3 Alcance máximo a nivel del suelo	6.152 mm (242")	6.671 mm (263")
4 Alcance máximo	6.297 mm (248")	6.805 mm (268")
5 Altura máxima de excavación	7.341 mm (289")	7.758 mm (305")
6 Espacio libre máximo de descarga	5.293 mm (208")	5.710 mm (225")
7 Alcance de la pluma	1.681 mm (66")	2.250 mm (89")
8 Giro de la cola		
con contrapeso	1.995 mm (79")	1.995 mm (79")
sin contrapeso	1.800 mm (71")	1.800 mm (71")
9 Altura máxima de la hoja	363 mm (14")	363 mm (14")
10 Profundidad máxima de la hoja	414 mm (16")	414 mm (16")
11 Altura de transporte	2.558 mm (101")	2.656 mm (105")
12 Altura de la cabina	2.534 mm (100")	2.534 mm (100")
13 Altura del cojinete de rotación	756 mm (30")	756 mm (30")
14 Largo total del tren de rodaje	2.760 mm (109")	2.760 mm (109")
15 Longitud de embarque total	6.144 mm (242")	6.257 mm (246")
16 Ancho de la zapata/correa de la cadena	450 mm (18")	450 mm (18")
17 Ancho de cadena total	2.200 mm (87")	2.200 mm (87")
Ancho sobre el depósito superior	2.250 mm (89")	2.250 mm (89")
18 Espacio libre sobre el suelo	370 mm (15")	370 mm (15")
19 Longitud del brazo	1.665 mm (66")	2.208 mm (87")

Capacidades de levantamiento: configuración mínima*

Altura del punto de levantamiento			3 m (9,8')			4,5 m (14,8')			Radio del punto de levantamiento (máximo)			
			Por delante		Por el lado	Por delante		Por el lado	Por delante		Por el lado	m (pies)
			Con la hoja bajada	Con la hoja levantada		Con la hoja bajada	Con la hoja levantada		Con la hoja bajada	Con la hoja levantada		
4,5 m (14,8')	Brazo estándar	kg (lb)	2.248 (4.956)	2.248 (4.956)	2.257 (4.976)				1.113 (2.454)	1.113 (2.454)	1.113 (2.454)	4,41 (14,5)
	Brazo largo	kg (lb)				1.734 (3.823)	1.734 (3.823)	1.759 (3.878)	1.090 (2.403)	1.090 (2.403)	1.090 (2.403)	5,03 (16,5)
3 m (9,8')	Brazo estándar	kg (lb)	2.728 (6.014)	2.728 (6.014)	2.758 (6.080)	2.141 (4.720)	1.646 (3.629)	1.461 (3.221)	1.047 (2.308)	1.047 (2.308)	1.047 (2.308)	5,17 (17,0)
	Brazo largo	kg (lb)	2.227 (4.910)	2.227 (4.910)	2.220 (4.894)	1.915 (4.222)	1.915 (4.222)	1.475 (3.252)	1.038 (2.288)	1.038 (2.288)	1.038 (2.288)	5,71 (18,7)
1,5 m (4,9')	Brazo estándar	kg (lb)	3.466 (7.641)	2.899 (6.391)	2.488 (5.485)	2.341 (5.161)	1.551 (3.419)	1.367 (3.014)	1.090 (2.403)	1.090 (2.403)	1.090 (2.403)	5,43 (17,8)
	Brazo largo	kg (lb)	3.140 (6.923)	3.140 (6.923)	2.535 (5.589)	2.174 (4.793)	1.545 (3.406)	1.359 (2.996)	1.075 (2.370)	1.075 (2.370)	845 (1.863)	5,95 (19,5)
0 m (0')	Brazo estándar	kg (lb)	3.678 (8.109)	2.692 (5.935)	2.294 (5.057)	2.401 (5.293)	1.470 (3.241)	1.287 (2.837)	1.250 (2.756)	1.250 (2.756)	1.017 (2.242)	5,27 (17,3)
	Brazo largo	kg (lb)	3.594 (7.923)	2.663 (5.871)	2.261 (4.985)	2.339 (5.157)	1.436 (3.166)	1.252 (2.760)	1.207 (2.661)	980 (2.161)	847 (1.867)	5,80 (19,0)

* El peso mínimo incluye las cadenas de acero, sin contrapeso, el operador, el tanque de combustible lleno y la hoja, sin cucharón.

Capacidades de levantamiento: configuración máxima**

Altura del punto de levantamiento			3 m (9,8')			4,5 m (14,8')			Radio del punto de levantamiento (máximo)			
			Por delante		Por el lado	Por delante		Por el lado	Por delante		Por el lado	m (pies)
			Con la hoja bajada	Con la hoja levantada		Con la hoja bajada	Con la hoja levantada		Con la hoja bajada	Con la hoja levantada		
4,5 m (14,8')	Brazo estándar	kg (lb)	2.252 (4.965)	2.252 (4.965)	2.261 (4.985)				1.110 (2.447)	1.110 (2.447)	1.110 (2.447)	4,43 (14,5)
	Brazo largo	kg (lb)				1.744 (3.845)	1.744 (3.845)	1.768 (3.898)	1.088 (2.399)	1.088 (2.399)	1.088 (2.399)	5,05 (16,6)
3 m (9,8')	Brazo estándar	kg (lb)	2.743 (6.047)	2.743 (6.047)	2.774 (6.116)	2.145 (4.729)	2.145 (4.729)	1.681 (3.706)	1.047 (2.308)	1.047 (2.308)	1.047 (2.308)	5,18 (17,0)
	Brazo largo	kg (lb)	2.252 (4.965)	2.252 (4.965)	2.245 (4.949)	1.920 (4.233)	1.920 (4.233)	1.929 (4.253)	1.038 (2.288)	1.038 (2.288)	1.038 (2.288)	5,72 (18,8)
1,5 m (4,9')	Brazo estándar	kg (lb)	3.477 (7.665)	3.477 (7.665)	2.863 (6.312)	2.345 (5.170)	1.800 (3.968)	1.586 (3.497)	1.092 (2.407)	1.092 (2.407)	1.092 (2.407)	5,43 (17,8)
	Brazo largo	kg (lb)	3.155 (6.956)	3.155 (6.956)	3.208 (7.072)	2.179 (4.804)	1.794 (3.955)	1.578 (3.479)	1.077 (2.374)	1.077 (2.374)	1.077 (2.374)	5,95 (19,5)
0 m (0')	Brazo estándar	kg (lb)	3.675 (8.102)	3.136 (6.914)	2.674 (5.895)	2.398 (5.287)	1.720 (3.792)	1.507 (3.322)	1.255 (2.767)	1.255 (2.767)	1.255 (2.767)	5,26 (17,2)
	Brazo largo	kg (lb)	3.596 (7.928)	3.596 (7.928)	2.639 (5.818)	2.339 (5.157)	1.685 (3.715)	1.472 (3.245)	1.211 (2.670)	1.211 (2.670)	1.009 (2.224)	5,79 (19,0)

** El peso máximo incluye las cadenas de acero con tacos de caucho, el contrapeso, el operador, el tanque de combustible lleno y la hoja, sin cucharón.

Miniexcavadora Hidráulica 307.5

EQUIPO

MOTOR

- Motor Diésel C2.4 Cat (Stage III de China para uso fuera de carretera, MAR-1 de Brasil, equivalente a Stage IIIA de la Unión Europea: regulador eléctrico y turbo)
- Funcionamiento en vacío automático del motor
- Parada automática del motor
- Freno de la rotación automático
- Desplazamiento automático de dos velocidades
- Separador de combustible/agua con indicador
- Sello radial: filtro de aire de elemento doble
- Refrigerante de larga duración a -37 °C (-35 °F)

SISTEMA HIDRÁULICO

- Bomba electrónica de tecnología inteligente
- Bomba de pistones de desplazamiento variable
- Sistema hidráulico de flujo compartido y detección de carga
- Potencia proporcional a la demanda
- Monitoreo de la temperatura hidráulica
- Acumulador certificado
- Aceite hidráulico HYDO Advanced

ENTORNO DEL OPERADOR

- Cabina sellada y presurizada
- Presión acústica en los oídos del operador 72 dB(A) ISO 6396
- Modalidad de dirección del brazo
- Control de crucero
- Cambiador del patrón de control
- Posamuñecas ajustables
- Apoyapiés moldeados
- Alfombra de piso lavable extraíble
- Pedales de desplazamiento y palancas manuales

EQUIPO OPTATIVO

ENTORNO DEL OPERADOR

- Visera para lluvia
- Asiento calefaccionado y con suspensión neumática

- Llave Cat con opción de contraseña
- HVAC (Heating, Ventilation and Air Conditioning; Calefacción, Ventilación y Aire Acondicionado) con control automático de temperatura
- Controles de traba hidráulica
- Ventana delantera inferior integrada
- Espacio de almacenamiento superior de la ventana delantera asistida
- Salida de emergencia por la ventana trasera
- Asiento con suspensión de respaldo alto y tapizado de tela
- Cinturón de seguridad retráctil (75 mm/3")
- Gancho para ropa
- Posavasos
- Iluminación interior con LED
- Portadocumentos
- Tomacorriente de 12 V
- Radio: Bluetooth®, USB, auxiliar, micrófono
- Tragaluz
- Mazas de montaje para los protectores delanteros y superiores
- ROPS – ISO 12117-2:2008
- TOPS (Tip Over Protection Structure, Estructura de Protección en Caso de Vuelcos): ISO 12117:1997
- Protector superior: ISO 10262:1998 (Level II)
- Monitor LCD en color
 - Indicadores de nivel de combustible y temperatura del refrigerante
 - Mantenimiento y monitoreo de la máquina
 - Rendimiento y ajustes de la máquina
 - Código de seguridad numérico
 - Varios idiomas
 - Lista para la instalación de la cámara
 - Horómetro con interruptor de activación
 - Interfaz del control selector de la palanca

SISTEMA ELÉCTRICO

- Cámara de visión trasera
- Baliza giratoria

TREN DE RODAJE

- Cadena engrasada y lubricada
- Tensores de cadena hidráulicos
- Cáncamos de amarre en el bastidor de cadena
- Hoja topadora
- Posición libre de la hoja topadora
- Borde de desgaste reversible empernado
- Cadenas de acero (450 mm/17,7" de ancho)

PLUMA, BRAZO Y VARILLAJES

- Pluma de una pieza (3.700 mm/145,7")
- Brazo estándar (1.665 mm/65,6") o brazo largo (2.200 mm/86,6")
- Capacidad de pala frontal (con pasador/acoplador manual/acoplador hidráulico: no disponible en todas las regiones)
- Listo para instalación de tenaza (no disponible en todas las regiones)
- Cáncamo de levantamiento certificado (no disponible en todas las regiones)

SISTEMA ELÉCTRICO

- Sistema eléctrico de 12 voltios
- Alternador de 60 amperios
- Batería de 900 CCA libre de mantenimiento
- Interruptor de la batería
- Interruptor de llave de encendido para parada
- Bocina de señalización/advertencia
- Product Link™ Elite Lite (normas aplicables)
- Alarma de desplazamiento

OTROS

- Entre los accesorios se incluyen cucharones, sinfines y martillos
- Cadena de acero con tacos de caucho
- Cadenas de acero anchas (600 mm/23,6")
- Tuberías hidráulicas auxiliares secundarias con drenaje de la caja
- Válvulas de retención contra estallido de la manguera de la pluma y el brazo
- Varillaje del cucharón con cáncamo de levantamiento
- Guías de cadenas
- Calentador de las camisas de agua
- Bomba de reabastecimiento de combustible
- Protección de la cabina



Para obtener información más completa sobre los productos Cat, los servicios del distribuidor y las soluciones del sector, visite nuestro sitio web www.cat.com.

© 2019 Caterpillar
Todos los derechos reservados

Los materiales y las especificaciones están sujetos a cambios sin previo aviso. Las máquinas que aparecen en las fotografías pueden incluir equipo optativo. Consulte con su distribuidor Cat para conocer las opciones disponibles.

CAT, CATERPILLAR, HAGAMOS EL TRABAJO, sus respectivos logotipos, el color "Caterpillar Yellow", la imagen comercial de "Power Edge" y Cat "Modern Hex", así como la identidad corporativa y de producto utilizadas en la presente, son marcas registradas de Caterpillar y no pueden utilizarse sin autorización.

ASHQ8190-00 (03-2019)
Traducción (04-2020)
(Americas South, CIS,
Africa/Middle East and
Australia/New Zealand)

