



# 318 GC

Escavadeira Hidráulica

## Especificações Técnicas

As configurações e os recursos podem variar por região. Consulte o revendedor Cat® para saber sobre a disponibilidade na sua região.

### Sumário

<b>Especificações</b> .....	<b>2</b>
Motor .....	2
Mecanismo de Giro .....	2
Pesos .....	2
Esteira .....	2
Comando .....	2
Sistema Hidráulico .....	2
Capacidades de Reabastecimento em Serviço .....	3
Padrões .....	3
Desempenho do Ruído .....	3
Pesos Operacionais e Pressões Sobre o Solo .....	4
Pesos dos Principais Componentes .....	5
Dimensões .....	6
Faixas e Forças de Trabalho .....	7
Capacidades de Levantamento da Lança de Alcance .....	8
Capacidades de Levantamento da Lança de Alcance HD .....	9
Especificações e Compatibilidade da Caçamba .....	11
Guia de Oferta de Acessórios .....	12
<b>Equipamentos Opcional e Padrão</b> .....	<b>13</b>
<b>Kits e Acessórios Instalados pelo Revendedor</b> .....	<b>14</b>
<b>Declaração Ambiental da 318 GC</b> .....	<b>15</b>

# Especificações da Escavadeira Hidráulica 318 GC

## Motor

Modelo do Motor	Cat® C3.6	
Potência Líquida		
ISO 9249	83,1 kW	111 hp
ISO 9249 (DIN)	113 hp (métrica)	
Potência do Motor		
ISO 14396	90 kW	121 hp
ISO 14396 (DIN)	122 hp (métrica)	
Diâmetro Interno	98 mm	4 pol
Curso	120 mm	5 pol
Deslocamento	3,6 l	220 pol <sup>3</sup>
Capacidade de Biodiesel	Até B20 <sup>(1)</sup>	

- Atende aos padrões de emissões MAR-1 do Brasil, equivalentes ao Tier 3 da EPA (Environmental Protection Agency, Agência de Proteção Ambiental) dos EUA e Estágio IIIA da UE.
- A potência anunciada é testada conforme o padrão especificado em vigor no momento da fabricação.
- A potência líquida anunciada é a potência disponível no volante do motor quando o motor está equipado com ventilador, sistema de entrada de ar, sistema de escape e alternador.
- Velocidade do motor a 2.400 rpm.
- Não é preciso reduzir potência do motor em altitudes abaixo de 3.000 m (9.840 pés).

<sup>(1)</sup>Os motores Cat são compatíveis com combustível diesel misturado com os seguintes combustíveis\*\* de intensidade com mais baixo teor de carbono até:

- ✓ 100% de biodiesel FAME (éster metílico de ácido graxo)\*
- ✓ 100% de diesel renovável, HVO e combustíveis GTL

Consulte as diretrizes para saber a aplicação bem-sucedida. Consulte o revendedor Cat ou as "Recomendações dos Fluidos de Máquina da Caterpillar" (SEBU6250) para saber detalhes.

\*Para usar misturas com mais de 20% de biodiesel, consulte o revendedor Cat.

\*\*As emissões de gases do efeito estufa do escapamento provenientes de combustíveis com teor de carbono mais baixo são basicamente iguais às dos combustíveis tradicionais.

## Mecanismo de Oscilação

Velocidade de Oscilação	9,56 rpm	
Torque de Oscilação Máximo	46 kN·m	33.840 lbf·pé

## Pesos

Peso Operacional	17.500 kg	38.600 lb
------------------	-----------	-----------

- Material rodante longo, Lança de alcance, Braço R2,6 (8 pés 6 pol), Serviço Intenso (SD, Severe Duty) Caçamba de 0,91 m<sup>3</sup> (1,19 yd<sup>3</sup>), Sapatas com garras triplas de 700 mm (24 pol) e contrapeso de 3.250 kg (7.170 lb).

## Esteira

Largura das Sapatas de Esteiras	600 mm	24 pol
Largura das Sapatas de Esteiras	700 mm	28 pol
Número de Sapatas (cada lado)	44	
Número de Roletes de Esteira (cada lado)	7	
Número de Roletes Superiores (cada lado)	2	

## Comando

Nivelamento	35°/70%	
Velocidade Máxima de Percurso	5,4 km/h	3,4 mph
Força Máxima da Barra de Tração	157 kN	35.295 lbf

## Sistema Hidráulico

Sistema Principal – Fluxo Máximo – Implemento	296 l/min	78 gal/min
Sistema de Oscilação – Fluxo Máximo	148 kPa	39 lb/pol <sup>2</sup>
Pressão Máxima – Equipamento – Implemento	35.000 kPa	5.076 lbf/pol <sup>2</sup>
Pressão Máxima – Percurso	35.000 kPa	5.076 lbf/pol <sup>2</sup>
Pressão Máxima – Oscilação	23.800 kPa	3.452 lb/pol <sup>2</sup>
Cilindro da Lança – Diâmetro Interno	80 mm	3 pol
Cilindro da Lança – Curso	1.193 mm	47 pol
Cilindro do Braço – Diâmetro Interno	85 mm	3 pol
Cilindro do Braço – Curso	1.331 mm	52 pol
Cilindro da Caçamba – Diâmetro Interno	75 mm	3 pol
Cilindro da Caçamba – Curso	1.039 mm	41 pol

# Especificações da Escavadeira Hidráulica 318 GC

## Capacidades de Reabastecimento em Serviço

Capacidade do Tanque de Combustível	285 l	75,3 gal
Sistema de Arrefecimento	11 l	2,9 gal
Óleo do Motor (com filtro)	11 l	2,9 gal
Comando Final (cada)	3 l	0,8 gal
Sistema Hidráulico (incluindo tanque)	190 l	50,2 gal
Reservatório Hidráulico (incluindo tubulação de sucção)	94 l	24,8 gal

## Padrões

Freios	ISO 10265:2008
Cabine/Estrutura Protetora Contra Acidentes de Capotagem (ROPS, Roll Over Protective Structure) (opcional)	ISO 12117-2: 2008
Proteção da Cabine/Operador (OPG, Operator Protective Guards) (opcional)	ISO 10262: 1998 – Level II

## Desempenho do Ruído

ISO 6395:2008 (externo) 104 dB(A)

ISO 6396:2008 (interior da cabine) 70 dB(A)

- A proteção auricular pode ser necessária na operação com o compartimento do operador e a cabine abertos (quando não mantidos adequadamente ou com as portas e os vidros abertos) por períodos prolongados ou em ambientes ruidosos.

# Especificações da Escavadeira Hidráulica 318 GC

## Pesos Operacionais e Pressões Sobre o Solo

Configurações Básicas da Máquina	Sapatas com Garra Tripla de 600 mm (24 pol)		Sapatas com Garra Tripla de 700 mm (28 pol)	
	Peso kg (lb)	Pressão Sobre o Solo kPa (lb/pol <sup>2</sup> )	Peso kg (lb)	Pressão Sobre o Solo kPa (lb/pol <sup>2</sup> )
<b>Chassi de Base com Roletes de Esteira e Roletes de Suporte</b>				
<b>Contrapeso de 3.250 kg (7.170 lb) e Material Rodante Longo</b>				
Lança de Alcance + Braço de R2,6 (8 pés 6 pol) + Caçamba SD de 0,91 m <sup>3</sup> (1,19 yd <sup>3</sup> )	17.200 (37.900)	40,7 (5,9)	17.500 (38.600)	35,5 (5,2)
Lança de Alcance HD + Braço HD de R2,6 (8 pés 6 pol) + Caçamba SD de 0,91 m <sup>3</sup> (1,19 yd <sup>3</sup> )	17.300 (38.100)	41,0 (5,9)	17.600 (38.800)	35,7 (5,2)
Lança de Alcance + Braço de R2,9 (9 pés 6 pol) + Caçamba SD de 0,91 m <sup>3</sup> (1,19 yd <sup>3</sup> )	17.300 (38.100)	41,0 (5,9)	17.500 (38.600)	35,5 (5,2)
Lança de Alcance + Braço de R2,6 (8 pés 6 pol) + Caçamba para Serviços Gerais (GD, General Duty) de 0,91 m <sup>3</sup> (1,19 yd <sup>3</sup> )	17.100 (37.700)	40,5 (5,9)	17.400 (38.400)	35,3 (5,1)
Lança de Alcance HD + Braço HD de R2,6 (8 pés 6 pol) + Caçamba GD de 0,91 m <sup>3</sup> (1,19 yd <sup>3</sup> )	17.200 (37.900)	40,7 (5,9)	17.500 (38.600)	35,5 (5,2)
Lança de Alcance + Braço de R2,9 (9 pés 6 pol) + Caçamba GD de 0,91 m <sup>3</sup> (1,19 yd <sup>3</sup> )	17.200 (37.900)	40,7 (5,9)	17.400 (38.400)	35,3 (5,1)

O peso operacional inclui tanque de combustível a 90% com operador de 75 kg (165 lb).

# Especificações da Escavadeira Hidráulica 318 GC

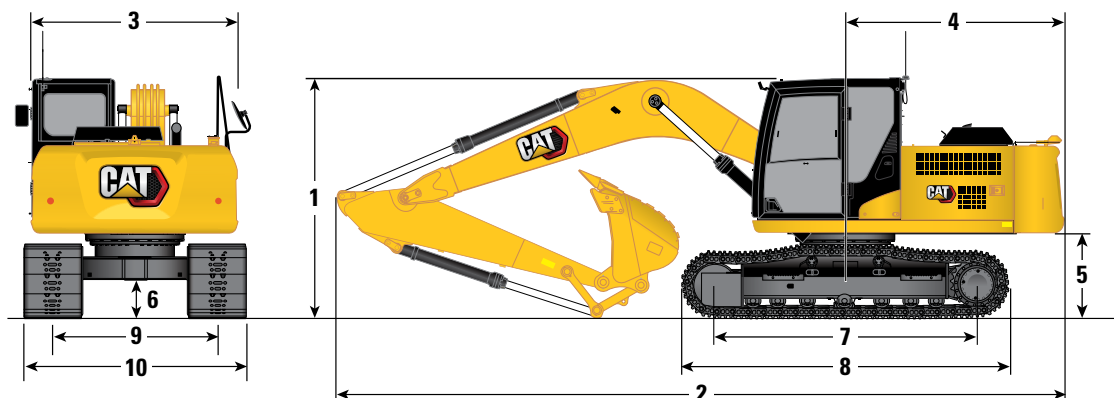
## Pesos dos Principais Componentes

	kg	lb
Peso Básico da Máquina (com contrapeso de 3.250 kg [7.170 lb], estrutura superior, material rodante longo com roletes de esteira HD e dois cilindros da lança – não inclui sem lança, braço, caçamba, cilindro de braço, cilindro de caçamba, esteiras, tanque de combustível e operador).	11.700	25.800
Sapatas de Esteira:		
Sapatas de Esteira de Garra Dupla com 600 mm (24 pol) de Largura e 8,5 mm (0,33 pol) da Espessura	2.340	5.150
Sapatas de Esteira de Garra Tripla com 600 mm (24 pol) de Largura e 8,5 mm (0,33 pol) da Espessura	2.340	5.150
Sapatas de Esteira de Garra Tripla com 700 mm (28 pol) de Largura e 8,5 mm (0,33 pol) da Espessura	2.570	5.670
Cilindros de Duas Lanças	300	650
Peso de Tanque de Combustível de 90% e Operador de 75 kg (165 lb)	280	610
Contrapeso:		
Contrapeso de 3.250 kg (7.165 lb)	3.250	7.170
Armação de Oscilação	4.260	9.390
Material Rodante (chassi de base com roletes de esteira HD e roletes superiores HD)	3.900	8.590
Lanças (incluindo tubulações, pinos e cilindro do braço):		
Lança de Alcance de 5,1 m (16 pés 9 pol)	1.300	2.870
Lança de Alcance HD de 5,1 m (16 pés 9 pol)	1.310	2.890
Braços (incluindo tubulações, pinos, cilindro e articulação da caçamba):		
Braço de Alcance R2,6 m (8 pés 6 pol)	760	1.680
Braço de Alcance HD R2,6 m (8 pés 6 pol)	860	1.890
Braço de Alcance R2,9 (9 pés 6 pol)	830	1.830
Caçamba (sem articulação, com pontas e cortadores laterais):		
Serviço Intenso (SD) com 0,91 m <sup>3</sup> (1,19 yd <sup>3</sup> ) com Pontas Advansys	860	1.890
Serviços Gerais (GD) com 0,91 m <sup>3</sup> (1,19 yd <sup>3</sup> ) com Pontas Advansys	750	1.650

# Especificações da Escavadeira Hidráulica 318 GC

## Dimensões

Todas as dimensões são aproximadas e podem variar dependendo da seleção da caçamba.



### Opção de Lança

**Lança de Alcance**  
5,1 m (16 pés 9 pol)

### Opção de Braço

**Braço de Alcance**

**R2,6 m (8 pés 6 pol)**

**R2,9 m (9 pés 9 pol)**

### 1 Altura da Máquina

	R2,6 m (8 pés 6 pol)	R2,9 m (9 pés 9 pol)
Altura do Topo da Cabine	2.900 mm	2.900 mm
Parte Superior da Altura da OPG	3.030 mm	3.030 mm
Altura de Transporte com OPG (ponto mais alto entre a lança e a cabine)	3.030 mm	3.060 mm
Altura de Transporte sem OPG	3.020 mm	3.060 mm
Altura do Corrimão	2.930 mm	2.930 mm
Com Lança/Braço/Caçamba Instalados	2.970 mm	3.010 mm
Com Lança/Braço Instalados	2.840 mm	2.880 mm
Com Lança Instalada	2.450 mm	2.450 mm
Com Lança/Braço/Caçamba Instalados (com linhas auxiliares)	3.020 mm	3.060 mm
Com Lança/Braço Instalados (com linhas auxiliares)	2.900 mm	2.840 mm
Com Lança Instalada (com linhas auxiliares)	2.510 mm	2.510 mm

### 2 Comprimento da Máquina

	R2,6 m (8 pés 6 pol)	R2,9 m (9 pés 9 pol)
Com Lança/Braço/Caçamba Instalados	8.730 mm	8.740 mm
Com Lança/Braço Instalados	8.690 mm	8.710 mm
Com Lança Instalada	7.730 mm	7.730 mm
Com Lança/Braço/Caçamba Instalados (com linhas auxiliares)	8.730 mm	8.740 mm
Com Lança/Braço Instalados (com linhas auxiliares)	8.690 mm	8.710 mm
Com Lança Instalada (com linhas auxiliares)	7.730 mm	7.730 mm

### 3 Largura do Chassi Superior (sem passadiços)

	R2,6 m (8 pés 6 pol)	R2,9 m (9 pés 9 pol)
3 Largura do Chassi Superior (sem passadiços)	2.880 mm	2.880 mm

### 4 Raio de Oscilação Traseira

	R2,6 m (8 pés 6 pol)	R2,9 m (9 pés 9 pol)
4 Raio de Oscilação Traseira	2.700 mm	2.700 mm

### 5 Folga do Contrapeso (sem altura da alça da sapata)

	R2,6 m (8 pés 6 pol)	R2,9 m (9 pés 9 pol)
5 Folga do Contrapeso (sem altura da alça da sapata)	1.030 mm	1.030 mm

### 6 Vão Livre Sobre o Solo (sem altura da alça da sapata)

	R2,6 m (8 pés 6 pol)	R2,9 m (9 pés 9 pol)
6 Vão Livre Sobre o Solo (sem altura da alça da sapata)	460 mm	460 mm

### 7 Comprimento da Esteira até o Centro dos Roletes

	R2,6 m (8 pés 6 pol)	R2,9 m (9 pés 9 pol)
7 Comprimento da Esteira até o Centro dos Roletes	3.170 mm	3.170 mm

### 8 Comprimento da Esteira – Comprimento Total da Esteira

	R2,6 m (8 pés 6 pol)	R2,9 m (9 pés 9 pol)
8 Comprimento da Esteira – Comprimento Total da Esteira	3.970 mm	3.970 mm

### 9 Bitola da Esteira

	R2,6 m (8 pés 6 pol)	R2,9 m (9 pés 9 pol)
9 Bitola da Esteira	1.990 mm	1.990 mm

### 10 Largura do Material Rodante (sem apoios):

	R2,6 m (8 pés 6 pol)	R2,9 m (9 pés 9 pol)
Sapatas de 600 mm (24 pol)	2.590 mm	2.590 mm
Sapatas de 700 mm (28 pol)	2.690 mm	2.690 mm

### Tipo de Caçamba

SD

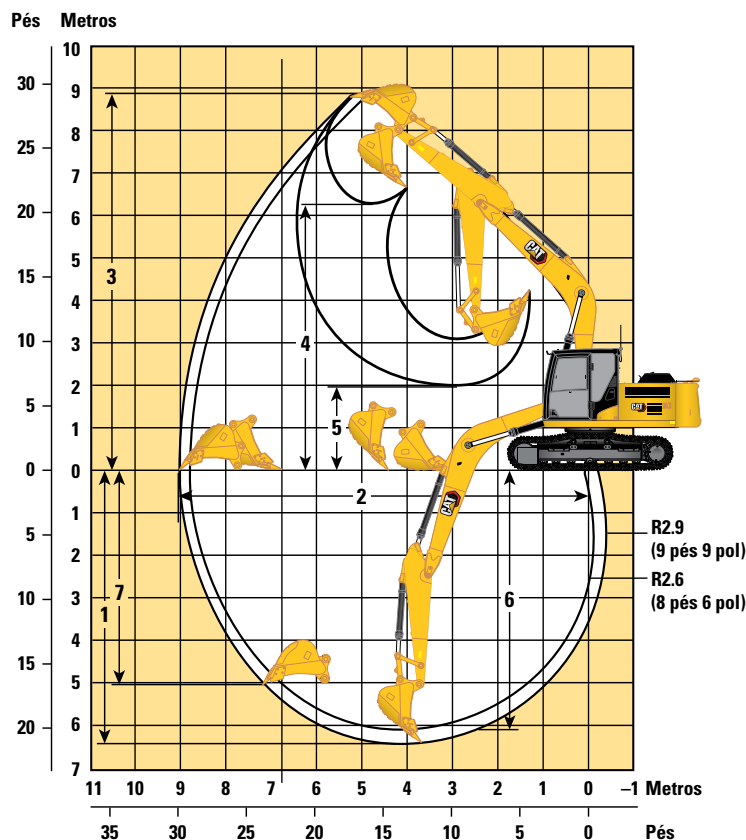
GD

	SD	GD
Capacidade da Caçamba	0,91 m <sup>3</sup>	0,91 m <sup>3</sup>
Raio das Pontas da Caçamba	1.391 mm	1.386 mm

# Especificações da Escavadeira Hidráulica 318 GC

## Faixas e Forças de Trabalho

Todas as dimensões são aproximadas e podem variar dependendo da seleção da caçamba.



### Opção de Lança

**Lança de Alcance**  
5,1 m (16 pés 9 pol)

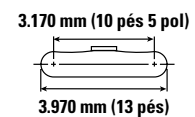
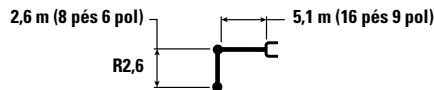
### Opção de Braço

**Braço de Alcance**

	R2,6 m (8 pés 6 pol)		R2,9 m (9 pés 9 pol)	
	mm	Pés	mm	Pés
<b>1</b> Profundidade Máxima de Escavação	6.110 mm	20 pés 1 pol	6.410 mm	21 pés
<b>2</b> Alcance Máximo no Nível do Solo	8.800 mm	28 pés 10 pol	9.010 mm	29 pés 7 pol
<b>3</b> Altura Máxima de Corte	8.930 mm	29 pés 4 pol	8.890 mm	29 pés 2 pol
<b>4</b> Altura Máxima de Carregamento	6.270 mm	20 pés 7 pol	6.270 mm	20 pés 7 pol
<b>5</b> Altura Mínima de Carregamento	2.280 mm	7 pés 6 pol	1.990 mm	6 pés 6 pol
<b>6</b> Profundidade Máxima de Corte para Fundo Nivelado de 2.440 mm (8 pés)	5.890 mm	19 pés 4 pol	6.170 mm	20 pés 3 pol
<b>7</b> Profundidade Máxima de Escavação de Parede Vertical	5.070 mm	16 pés 8 pol	5.050 mm	16 pés 7 pol
Força de Escavação da Caçamba (ISO)	123 kN	27.650 lbf	123 kN	27.650 lbf
Força de Escavação do Braço (ISO)	80 kN	17.980 lbf	75 kN	16.860 lbf
Tipo de Caçamba	SD		GD	
Capacidade da Caçamba	0,91 m <sup>3</sup>	1,19 yd <sup>3</sup>	0,91 m <sup>3</sup>	1,19 yd <sup>3</sup>
Raio das Pontas da Caçamba	1.391 mm	4 pés 6 pol	1.386 mm	4 pés 7 pol

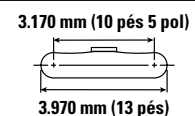
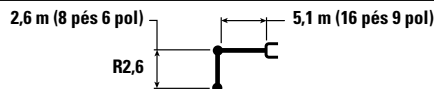
# Especificações da Escavadeira Hidráulica 318 GC

## Capacidades de Levantamento da Lança de Alcance – Contrapeso: 3,25 mt (7.165 lb) – sem Caçamba



		1.500 mm/5 pés		3.000 mm/10 pés		4.500 mm/15 pés		6.000 mm/20 pés		7.500 mm/25 pés		mm pés		
7.500 mm 25 pés	kg lb					<b>*7.650</b>	<b>*7.650</b>					<b>*3.350</b> <b>*7.450</b>	<b>*3.350</b> <b>*7.450</b>	4.760 15,10
6.000 mm 20 pés	kg lb							<b>*3.550</b> <b>*6.600</b>	3.450 <b>*6.600</b>			<b>*2.950</b> <b>*6.450</b>	<b>*2.950</b> <b>*6.450</b>	6.180 20,05
4.500 mm 15 pés	kg lb					<b>*4.650</b> <b>*10.050</b>	<b>*4.650</b> <b>*10.050</b>	<b>*4.350</b> <b>*9.450</b>	3.400 <b>7.350</b>			<b>*2.850</b> <b>*6.200</b>	<b>*2.650</b> <b>*5.900</b>	7.010 22,90
3.000 mm 10 pés	kg lb			<b>*8.900</b> <b>*18.900</b>	<b>*8.900</b> <b>*18.900</b>	<b>*5.900</b> <b>*12.750</b>	5.000 <b>10.750</b>	<b>*4.850</b> <b>*10.550</b>	3.300 <b>7.050</b>			<b>*2.900</b> <b>*6.300</b>	2.350 <b>5.200</b>	7.450 24,40
1.500 mm 5 pés	kg lb					<b>*7.250</b> <b>*15.650</b>	4.650 <b>10.050</b>	5.000 <b>10.800</b>	3.150 <b>6.750</b>	<b>*3.500</b> 2.300		<b>*3.100</b> <b>*6.750</b>	2.250 <b>4.950</b>	7.560 24,81
0 mm 0 pé	kg lb			<b>*6.150</b> <b>*14.200</b>	<b>*6.150</b> <b>*14.200</b>	7.550 <b>16.150</b>	4.450 <b>9.600</b>	4.900 <b>10.500</b>	3.050 <b>6.500</b>			<b>*3.450</b> <b>*7.600</b>	2.300 <b>5.050</b>	7.370 24,18
-1.500 mm -5 pés	kg lb	<b>*5.650</b> <b>*12.600</b>	<b>*5.650</b> <b>*12.600</b>	<b>*10.050</b> <b>*22.900</b>	8.050 <b>17.200</b>	7.450 <b>16.000</b>	4.400 <b>9.450</b>	4.850 <b>10.400</b>	3.000 <b>6.400</b>			4.050 <b>8.900</b>	2.500 <b>5.550</b>	6.840 22,42
-3.000 mm -10 pés	kg lb	<b>*9.900</b> <b>*22.250</b>	<b>*9.900</b> <b>*22.250</b>	<b>*10.800</b> <b>*23.350</b>	8.150 <b>17.500</b>	<b>*7.500</b> <b>16.100</b>	4.450 <b>9.550</b>					5.050 <b>11.150</b>	3.100 <b>6.900</b>	5.900 19,21
-4.500 mm -15 pés	kg lb			<b>*7.800</b> <b>*16.500</b>	<b>*7.800</b> <b>*16.500</b>							<b>*5.450</b> <b>*12.000</b>	5.050 <b>11.550</b>	4.240 13,55

## Capacidades de Levantamento da Lança de Alcance – Contrapeso: 3,25 mt (7.165 lb) – sem Caçamba



		1.500 mm/5 pés		3.000 mm/10 pés		4.500 mm/15 pés		6.000 mm/20 pés		7.500 mm/25 pés		mm pés		
7.500 mm 25 pés	kg lb					<b>*7.650</b>	<b>*7.650</b>					<b>*3.350</b> <b>*7.450</b>	<b>*3.350</b> <b>*7.450</b>	4.760 15,10
6.000 mm 20 pés	kg lb							<b>*3.550</b> <b>*6.600</b>	3.500 <b>*6.600</b>			<b>*2.950</b> <b>*6.450</b>	<b>*2.950</b> <b>*6.450</b>	6.180 20,05
4.500 mm 15 pés	kg lb					<b>*4.650</b> <b>*10.050</b>	<b>*4.650</b> <b>*10.050</b>	<b>*4.350</b> <b>*9.450</b>	3.450 <b>7.400</b>			<b>*2.850</b> <b>*6.200</b>	<b>*2.700</b> <b>5.950</b>	7.010 22,90
3.000 mm 10 pés	kg lb			<b>*8.900</b> <b>*18.900</b>	<b>*8.900</b> <b>*18.900</b>	<b>*5.900</b> <b>*12.750</b>	5.050 <b>10.850</b>	<b>*4.850</b> <b>*10.550</b>	3.350 <b>7.150</b>			<b>*2.900</b> <b>*6.300</b>	2.400 <b>5.250</b>	7.450 24,40
1.500 mm 5 pés	kg lb					<b>*7.250</b> <b>*15.650</b>	4.700 <b>10.150</b>	5.100 <b>10.900</b>	3.200 <b>6.850</b>	<b>*3.500</b> 2.300		<b>*3.100</b> <b>*6.750</b>	2.300 <b>5.000</b>	7.560 24,81
0 mm 0 pé	kg lb			<b>*6.150</b> <b>*14.200</b>	<b>*6.150</b> <b>*14.200</b>	7.650 <b>16.400</b>	4.500 <b>9.700</b>	4.950 <b>10.650</b>	3.050 <b>6.600</b>			<b>*3.450</b> <b>*7.600</b>	2.350 <b>5.100</b>	7.370 24,18
-1.500 mm -5 pés	kg lb	<b>*5.650</b> <b>*12.600</b>	<b>*5.650</b> <b>*12.600</b>	<b>*10.050</b> <b>*22.900</b>	8.150 <b>17.450</b>	7.550 <b>16.200</b>	4.450 <b>9.550</b>	4.900 <b>10.550</b>	3.000 <b>6.500</b>			4.100 <b>9.000</b>	2.550 <b>5.600</b>	6.840 22,42
-3.000 mm -10 pés	kg lb	<b>*9.900</b> <b>*22.250</b>	<b>*9.900</b> <b>*22.250</b>	<b>*10.800</b> <b>*23.350</b>	8.250 <b>17.700</b>	<b>*7.500</b> <b>*16.150</b>	4.500 <b>9.650</b>					5.100 <b>11.300</b>	3.150 <b>7.000</b>	5.900 19,21
-4.500 mm -15 pés	kg lb			<b>*7.800</b> <b>*16.500</b>	<b>*7.800</b> <b>*16.500</b>							<b>*5.450</b> <b>*12.000</b>	5.100 <b>11.700</b>	4.240 13,55



ISO 10567:2007



\* Indica que a carga está limitada pela capacidade de levantamento hidráulico e não pela carga de tombamento. As cargas acima estão de acordo com a norma de capacidade de levantamento para escavadeiras hidráulicas ISO 10567:2007. Elas não excedem 87% da capacidade hidráulica de levantamento ou 75% da carga de tombamento. O peso de todos os acessórios de levantamento deve ser subtraído das capacidades de levantamento acima. As capacidades de levantamento são baseadas na máquina posicionada sobre uma superfície firme e plana. O uso de um ponto de ligação da ferramenta de trabalho para carregar/levantar objetos pode afetar o desempenho de levantamento da máquina.

A capacidade de levantamento permanece com ±5% para todas as sapatas de esteira disponíveis.

Sempre consulte o Manual de Operação e Manutenção adequado para obter informações específicas sobre o produto.



# Especificações da Escavadeira Hidráulica 318 GC

## Capacidades de Levantamento da Lança de Alcance HD – Contrapeso: 3,25 mt (7.165 lb) – sem Caçamba

		HD 2,6 m (8 pés 6 pol)		HD com 5,1 m (16 pés 9 pol)		Sapatas de Esteira de Garra Tripla de 600 mm (24 pol) de Espessura				3.170 mm (10 pés 5 pol)		3.970 mm (13 pés)		
		HD R2,6				1.990 mm (6 pés 6 pol)								
		1.500 mm/5 pés		3.000 mm/10 pés		4.500 mm/15 pés		6.000 mm/20 pés		7.500 mm/25 pés		mm pés		
7.500 mm 25 pés	kg lb					*7.550	*7.550					*3.300 *7.350	*3.300 *7.350	4.760 15,10
6.000 mm 20 pés	kg lb							*3.550 *6.550	3.400 *6.550			*2.900 *6.400	*2.900 *6.400	6.180 20,05
4.500 mm 15 pés	kg lb					*4.550 *9.850	*4.550 *9.850	*4.250 *9.250	3.350 7.200			*2.800 *6.100	*2.600 *5.700	7.010 22,90
3.000 mm 10 pés	kg lb			*8.750 *18.600	*8.750 *18.600	*5.800 *12.450	4.900 10.550	*4.750 *10.300	3.200 6.900			*2.850 *6.200	2.300 5.000	7.450 24,40
1.500 mm 5 pés	kg lb					*7.100 *15.300	4.550 9.800	4.950 10.600	3.050 6.550	*3.450	2.200	*3.050 *6.650	2.150 4.750	7.560 24,81
0 mm 0 pé	kg lb			*6.150 *14.100	*6.150 *14.100	7.400 15.900	4.300 9.300	4.800 10.300	2.900 6.300			*3.400 *7.500	2.200 4.850	7.370 24,18
-1.500 mm -5 pés	kg lb	*5.600 *12.550	*5.600 *12.550	*10.000 *22.800	7.800 16.750	7.300 15.700	4.250 9.100	4.750 10.200	2.850 6.150			3.950 8.700	2.400 5.350	6.840 22,42
-3.000 mm -10 pés	kg lb	*9.850 *22.150	*9.850 *22.150	*10.550 *22.800	7.950 17.050	*7.300 *15.750	4.300 9.250					4.950 10.950	3.000 6.650	5.900 19,21
-4.500 mm -15 pés	kg lb			*7.600 *16.000	*7.600 *16.000							*5.300 *11.600	4.950 11.300	4.240 13,55

## Capacidades de Levantamento da Lança de Alcance HD – Contrapeso: 3,25 mt (7.165 lb) – sem Caçamba

		HD 2,6 m (8 pés 6 pol)		HD com 5,1 m (16 pés 9 pol)		Sapatas de Esteira de Garra Tripla de 700 mm (28 pol)				3.170 mm (10 pés 5 pol)		3.970 mm (13 pés)		
		HD R2,6				1.990 mm (6 pés 6 pol)								
		1.500 mm/5 pés		3.000 mm/10 pés		4.500 mm/15 pés		6.000 mm/20 pés		7.500 mm/25 pés		mm pés		
7.500 mm 25 pés	kg lb					*7.550	*7.550					*3.300 *7.350	*3.300 *7.350	4.760 15,10
6.000 mm 20 pés	kg lb							*3.550 *6.550	3.450 *6.550			*2.900 *6.400	*2.900 *6.400	6.180 20,05
4.500 mm 15 pés	kg lb					*4.550 *9.850	*4.550 *9.850	*4.250 *9.250	3.400 7.250			*2.800 *6.100	*2.600 *5.800	7.010 22,90
3.000 mm 10 pés	kg lb			*8.750 *18.600	*8.750 *18.600	*5.800 *12.450	4.950 10.700	*4.750 *10.300	3.250 7.000			*2.850 *6.200	2.300 5.100	7.450 24,40
1.500 mm 5 pés	kg lb					*7.100 *15.300	4.600 9.900	5.000 10.750	3.100 6.650	*3.450	2.250	*3.050 *6.650	2.200 4.800	7.560 24,81
0 mm 0 pé	kg lb			*6.150 *14.100	*6.150 *14.100	7.500 16.100	4.350 9.400	4.850 10.450	2.950 6.350			*3.400 *7.500	2.250 4.900	7.370 24,18
-1.500 mm -5 pés	kg lb	*5.600 *12.550	*5.600 *12.550	*10.000 *22.800	7.900 16.950	7.400 15.900	4.300 9.250	4.800 10.350	2.900 6.250			4.000 8.800	2.450 5.400	6.840 22,42
-3.000 mm -10 pés	kg lb	*9.850 *22.150	*9.850 *22.150	*10.550 *22.800	8.050 17.250	*7.300 *15.750	4.350 9.350					5.000 11.100	3.050 6.750	5.900 19,21
-4.500 mm -15 pés	kg lb			*7.600 *16.000	*7.600 *16.000							*5.300 *11.600	5.000 11.400	4.240 13,55



ISO 10567:2007



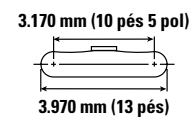
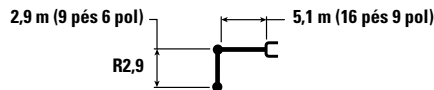
\* Indica que a carga está limitada pela capacidade de levantamento hidráulico e não pela carga de tombamento. As cargas acima estão de acordo com a norma de capacidade de levantamento para escavadeiras hidráulicas ISO 10567:2007. Elas não excedem 87% da capacidade hidráulica de levantamento ou 75% da carga de tombamento. O peso de todos os acessórios de levantamento deve ser subtraído das capacidades de levantamento acima. As capacidades de levantamento são baseadas na máquina posicionada sobre uma superfície firme e plana. O uso de um ponto de ligação da ferramenta de trabalho para carregar/levantar objetos pode afetar o desempenho de levantamento da máquina.

A capacidade de levantamento permanece com ±5% para todas as sapatas de esteira disponíveis.

Sempre consulte o Manual de Operação e Manutenção adequado para obter informações específicas sobre o produto.

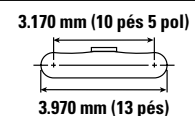
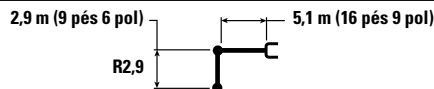
# Especificações da Escavadeira Hidráulica 318 GC

## Capacidades de Levantamento da Lança de Alcance – Contrapeso: 3,25 mt (7.165 lb) – sem Caçamba



		1.500 mm/5 pés		3.000 mm/10 pés		4.500 mm/15 pés		6.000 mm/20 pés		7.500 mm/25 pés		mm pés		
7.500 mm 25 pés	kg lb											*2.950 *6.600	*2.950 *6.600	5.090 16,22
6.000 mm 20 pés	kg lb							*3.650 *7.450	3.500 *7.450			*2.700 *5.900	*2.700 *5.900	6.440 20,91
4.500 mm 15 pés	kg lb							*4.050 *8.900	3.400 7.350			*2.600 *5.750	2.500 5.600	7.240 23,65
3.000 mm 10 pés	kg lb			*8.000 *17.100	*8.000 *17.100	*5.550 *11.950	5.000 10.800	*4.650 *10.050	3.300 7.050	*3.350 *6.200	2.350 5.000	*2.700 *5.850	2.250 4.950	7.660 25,10
1.500 mm 5 pés	kg lb			*7.000 *16.700	*7.000 *16.700	*6.950 *15.000	4.650 10.050	5.000 10.750	3.150 6.700	3.600 7.700	2.250 4.850	*2.900 *6.300	2.150 4.700	7.770 25,50
0 mm 0 pé	kg lb			*6.950 *15.950	*6.950 *15.950	7.500 16.100	4.450 9.550	4.850 10.450	2.950 6.450	3.550 7.700	2.200	*3.250 *7.150	2.200 4.750	7.580 24,88
-1.500 mm -5 pés	kg lb	*5.650 *12.550	*5.650 *12.550	*10.000 *22.700	7.950 17.000	7.400 15.900	4.350 9.300	4.800 10.300	3.000 6.300			3.800 8.400	2.350 5.200	7.080 23,18
-3.000 mm -10 pés	kg lb	*9.250 *20.700	*9.250 *20.700	*11.200 *24.200	8.050 17.250	7.450 15.950	4.350 9.400	4.850 10.400	2.950 6.400			4.650 10.350	2.850 6.350	6.160 20,10
-4.500 mm -15 pés	kg lb			*8.600 *18.350	*8.300 *17.850	*5.750	4.550					*5.550 *12.250	4.400 10.000	4.610 14,79

## Capacidades de Levantamento da Lança de Alcance – Contrapeso: 3,25 mt (7.165 lb) – sem Caçamba



		1.500 mm/5 pés		3.000 mm/10 pés		4.500 mm/15 pés		6.000 mm/20 pés		7.500 mm/25 pés		mm pés		
7.500 mm 25 pés	kg lb											*2.950 *6.600	*2.950 *6.600	5.090 16,22
6.000 mm 20 pés	kg lb							*3.650 *7.450	3.500 *7.450			*2.700 *5.900	*2.700 *5.900	6.440 20,91
4.500 mm 15 pés	kg lb							*4.050 *8.900	3.450 7.450			*2.600 *5.750	2.550 5.650	7.240 23,65
3.000 mm 10 pés	kg lb			*8.000 *17.100	*8.000 *17.100	*5.550 *11.950	5.050 10.900	*4.650 *10.050	3.300 7.150	*3.350 *6.200	2.350 5.050	*2.700 *5.850	2.300 5.000	7.660 25,10
1.500 mm 5 pés	kg lb			*7.000 *16.700	*7.000 *16.700	*6.950 *15.000	4.700 10.150	5.050 10.900	3.150 6.800	3.650 7.800	2.300 4.900	*2.900 *6.300	2.200 4.750	7.770 25,50
0 mm 0 pé	kg lb			*6.950 *15.950	*6.950 *15.950	7.600 16.350	4.500 9.650	4.950 10.600	3.050 6.550	3.600 7.700	2.250	*3.250 *7.150	2.200 4.850	7.580 24,88
-1.500 mm -5 pés	kg lb	*5.650 *12.550	*5.650 *12.550	*10.000 *22.700	8.000 17.200	7.500 16.100	4.400 9.450	4.850 10.450	3.000 6.400			3.850 8.500	2.400 5.300	7.080 23,18
-3.000 mm -10 pés	kg lb	*9.250 *20.700	*9.250 *20.700	*11.200 *24.200	8.150 17.450	7.550 16.150	4.400 9.500	4.900 10.550	3.000 6.500			4.700 10.450	2.900 6.450	6.160 20,10
-4.500 mm -15 pés	kg lb			*8.600 *18.350	8.400 18.050	*5.750	4.600					*5.550 *12.250	4.450 10.100	4.610 14,79



ISO 10567:2007



\* Indica que a carga está limitada pela capacidade de levantamento hidráulico e não pela carga de tombamento. As cargas acima estão de acordo com a norma de capacidade de levantamento para escavadeiras hidráulicas ISO 10567:2007. Elas não excedem 87% da capacidade hidráulica de levantamento ou 75% da carga de tombamento. O peso de todos os acessórios de levantamento deve ser subtraído das capacidades de levantamento acima. As capacidades de levantamento são baseadas na máquina posicionada sobre uma superfície firme e plana. O uso de um ponto de ligação da ferramenta de trabalho para carregar/levantar objetos pode afetar o desempenho de levantamento da máquina.

A capacidade de levantamento permanece com ±5% para todas as sapatas de esteira disponíveis.

Sempre consulte o Manual de Operação e Manutenção adequado para obter informações específicas sobre o produto.

# Especificações da Escavadeira Hidráulica 318 GC

## Especificações e Compatibilidade da Caçamba

	Articulação	Largura		Capacidade		Peso		Abastecimento	Laça de Alcance	Laça de Alcance HD	Laça de Alcance
		mm	pol	m <sup>3</sup>	yd <sup>3</sup>	kg	lb		%	R2,6 m (8 pés 6 pol)	HD R2,6 m (8 pés 6 pol)
<b>Pinado (Sem Acoplador Rápido)</b>											
Uso Geral	315	1.200	48	0,91	1,19	693	1.529	100	☉	☉	☉
Serviço Intenso	315	1.200	48	0,91	1,19	802	1.768	90	☉	☉	☉
Carga máxima pinada (carga útil + caçamba)								kg	2.355	2.229	2.223
								lb	5.192	4.914	4.901

As cargas acima estão de acordo com a norma EN474-5:2006 + A3:2013 para escavadeira hidráulica. Elas não excedem 87% da capacidade de levantamento hidráulico ou 75% da capacidade de tombamento com a articulação frontal totalmente estendida no nível do solo e a caçamba recolhida. Capacidade baseada na norma ISO 7451:2007.

### Densidade Máxima do Material:

☉ 1.800 kg/m<sup>3</sup> (3.000 lb/yd<sup>3</sup>)

☉ 1.500 kg/m<sup>3</sup> (2.500 lb/yd<sup>3</sup>)

A Caterpillar recomenda o uso de ferramentas de trabalho adequadas para maximizar o valor que os clientes recebem de nossos produtos. O uso de ferramentas de trabalho, incluindo caçambas, que estão fora das recomendações ou especificações da Caterpillar para peso, dimensões, fluxos, pressões etc. pode resultar em desempenho inferior ao ideal, incluindo mas não se limitando a reduções na produção, estabilidade, confiabilidade e durabilidade dos componentes. O uso indevido de uma ferramenta de trabalho que resulte em varredura, desagregação, torção e/ou captura de cargas pesadas reduzirá a vida útil da lança e do braço.

# Especificações da Escavadeira Hidráulica 318 GC

## Guia de Oferta de Acessórios

Nem todos os acessórios estão disponíveis em todas as regiões. Consulte o revendedor Cat para obter as configurações disponíveis na região.

Combinação

### ACESSÓRIOS PINADOS

<b>Tipo de Lança</b>		<b>Lança de Alcance</b>	<b>Lança de Alcance HD</b>	<b>Lança de Alcance</b>
<b>Comprimento do Braço</b>		<b>R2,6 m (8 pés 6 pol)</b>	<b>HD R2,6 m (8 pés 6 pol)</b>	<b>R2,9 m (9 pés 6 pol)</b>
Martelos Hidráulicos	H110 GC	✓	✓	✓
	Montagem Lateral do H110 GC	✓	✓	✓
	H110 S	✓	✓	✓
	H115 GC	✓	✓	✓
	Montagem Lateral do H115 GC	✓	✓	✓
	H115 GC S	✓	✓	✓
	H115 S	✓	✓	✓
	H120 S	✓	✓	✓
Pulverizadores	Mandíbula do Pulverizador Secundário P214	✓	✓	✓
Trituradores	HM4015	✓	✓	✓
	HM4815	✓	✓	✓
Compactadores (Chapa Vibratória)	CVP75	✓	✓	✓
Cortadores Giratórios	RC15	✓	✓	✓
	RC20	✓	✓	✓

# Equipamentos Padrão e Opcional da 318 GC

## Equipamentos Opcional e Padrão

Os equipamentos padrão e opcional podem variar. Consulte o revendedor Cat para obter detalhes.

	Padrão	Opcional		Padrão	Opcional
<b>LANÇA E BRAÇOS</b>			<b>SISTEMA HIDRÁULICO</b>		
Lança de alcance de 5,1 m (16 pés 9 pol)		✓	Válvula de controle principal eletrônica	✓	
Lança de alcance HD de 5,1 m (16 pés 9 pol)		✓	Bomba principal eletrônica simples	✓	
Braço de alcance de 2,6 m (8 pés 6 pol)		✓	Circuitos de regeneração da lança e do braço	✓	
Braço de alcance HD de 2,6 m (8 pés 6 pol)		✓	Aquecimento automático do fluido hidráulico	✓	
Braço de alcance de 2,9 m (9 pés 6 pol)		✓	Percurso automático com duas velocidades	✓	
<b>CABINE</b>			Tubulações de martelos		✓
OPG		✓	Kit do pedal de assoalho para martelo		✓
Supressão de ruídos com suportes viscosos	✓		Filtro hidráulico principal do tipo de elemento	✓	
Monitor LCD (Liquid Crystal Display, Monitor de Cristal Líquido) da tela sensível ao toque de alta resolução de 203 mm (8 pol)	✓		Filtro de retorno hidráulico de alto desempenho	✓	
Assento ajustável mecanicamente com apoio de cabeça	✓		<b>SEGURANÇA E PROTEÇÃO</b>		
Ar-condicionado automático de dois níveis	✓		Chapas antiderrapantes com parafusos escareados	✓	
Controle do motor do tipo "pressione para dar partida", sem uso de chave	✓		Corrimão e alça no lado direito	✓	
Consoles ajustáveis montados no piso	✓		Ferramenta externa/caixa de armazenamento travável	✓	
Joystick com 1 botão	✓		Interruptor travável de desconexão	✓	
1 joystick deslizante		✓	Interruptor de desligamento do motor no nível do solo	✓	
Rádio AM/FM com portas USB e Auxiliar	✓		Câmera lateral do lado direito	✓	
Tomada CC de 24 V	✓		Câmera retrovisora		✓
Porta-copos e compartimentos de armazenamento	✓		Buzina de sinalização/advertência	✓	
Para-brisa de vidro temperado 70/30	✓		Alavanca de retenção hidráulica	✓	
Teto de aço com abertura	✓		Alarme de percurso	✓	
Luz do teto	✓		<b>SERVIÇO E MANUTENÇÃO</b>		
Tapete lavável	✓		Localização agrupada dos filtros	✓	
<b>TECNOLOGIA CAT</b>			Tela de radiador	✓	
VisionLink®	✓*		Aberturas de Coleta Programada de Amostra de Óleo (S·O·S <sup>SM</sup> , Scheduled Oil Sampling)	✓	
<b>SISTEMA ELÉTRICO</b>			Sistema de gerenciamento da integridade do veículo integrado	✓	
Baterias de 750 CCA sem necessidade de manutenção (×2)	✓		<b>MATERIAL RODANTE E ESTRUTURAS</b>		
Interruptor de desligamento elétrico	✓		Material rodante longo	✓	
Luz de LED do chassi e da lança no lado esquerdo	✓		Sapatas de esteira com garra dupla de 600 mm (24 pol)		✓
Luz de LED na lança direita		✓	Sapatas de esteira de garra tripla de 600 mm (24 pol)		✓
Luz de LED na cabine		✓	Sapatas de esteira de garra tripla de 700 mm (28 pol)		✓
<b>MOTOR</b>			Elos da esteira lubrificada com graxa	✓	
Motor diesel turbo único Cat® C3.6	✓		Protetor de orientação de esteira central	✓	
Três modos selecionáveis: Potência, Inteligente e Eco	✓		Protetores inferiores	✓	
Recurso de arrefecimento de alta temperatura ambiente de 46 °C (115 °F)	✓		Protetores do motor de percurso	✓	
Capacidade de partida a frio de -18 °C (0 °F)	✓		Proteção da articulação giratória	✓	
Bomba de escorva elétrica do combustível	✓		Contrapeso de 3.250 kg (7.165 lb)	✓	
Sistema de filtragem de combustível com dois estágios	✓		Pontos de amarração	✓	
Filtro de ar de elemento duplo vedado com pré-purificador	✓				

\*Apenas assinaturas do Connect. Outras assinaturas estão disponíveis. Verifique a disponibilidade entrando em contato com o revendedor Cat

## Kits e Acessórios Instalados pelo Revendedor

Os acessórios podem variar. Consulte o revendedor Cat para obter detalhes.

### CABINE

- Vidro laminado superior 70/30
- Vidro temperado superior 70/30
- Interruptor de pé com suporte na lateral direita

### PEÇAS DE SERVIÇO

- Protetor de malha totalmente frontal (não compatível com tampa de luz da cabine, protetor contra chuva)
- Proteção do Operador (OPG)

As informações a seguir se aplicam à máquina no momento da manufatura final conforme configurada para venda nas regiões cobertas neste documento. O conteúdo desta declaração é válido a partir da data de emissão; no entanto, o conteúdo relacionado aos recursos e às especificações da máquina está sujeito à alteração sem aviso. Para obter mais informações, consulte o Manual de Operação e Manutenção da máquina.

Para obter mais informações sobre sustentabilidade em ação e sobre o nosso progresso, visite [www.caterpillar.com/en/company/sustainability.html](http://www.caterpillar.com/en/company/sustainability.html).

## Motor

- O motor Cat C3.6 atende aos padrões de emissões MAR-1 do Brasil, equivalentes ao Tier 3 da EPA dos EUA e Estágio IIIA da UE.
- Os motores Cat são compatíveis com combustível diesel misturado com os seguintes combustíveis\*\* de intensidade com mais baixo teor de carbono até:
  - ✓ 100% de biodiesel FAME (éster metílico de ácido graxo)\*
  - ✓ 100% de diesel renovável, HVO e combustíveis GTLConsulte as diretrizes para saber a aplicação bem-sucedida. Consulte um revendedor Cat ou a publicação "Recomendações de Fluidos de Máquina Caterpillar" (SEBU6250) para obter detalhes.  
*\*Para usar misturas com mais de 20% de biodiesel, consulte o revendedor Cat.*  
*\*\* As emissões de gases do efeito estufa do escapamento provenientes de combustíveis com teor de carbono mais baixo são basicamente iguais às dos combustíveis tradicionais.*

## Sistema de Ar-condicionado

- O sistema de ar-condicionado desta máquina contém o refrigerante com gás de efeito estufa fluorado R134a (Potencial de Aquecimento Global = 1.430). O sistema contém 0,95 kg (2,1 lb) de refrigerante, que tem um equivalente de CO<sub>2</sub> de 1.359 toneladas métricas (1.498 tonelada).

## Pintura

- Com base no melhor conhecimento disponível, a concentração máxima permitida, mensurada em partes por milhão (PPM, Parts Per Million) dos seguintes metais pesados na pintura são:
  - Bário < 0,01%
  - Cádmio < 0,01%
  - Cromo < 0,01%
  - Chumbo < 0,01%

## Desempenho do Ruído

ISO 6395 (externo)	104 dB(A)
ISO 6396 (interior da cabine)	70 dB(A)

- A proteção auricular pode ser necessária na operação com o compartimento do operador e a cabine abertos (quando não mantidos adequadamente ou com as portas e os vidros abertos) por períodos prolongados ou em ambientes ruidosos.

## Óleos e Fluidos

- A fábrica da Caterpillar abastece com líquidos arrefecedores de etilenoglicol. O Anticongelante/Líquido Arrefecedor para Motor Diesel (DEAC, Diesel Engine Antifreeze/Coolant) Cat e o Líquido Arrefecedor de Vida Útil Prolongada (ELC, Extended Life Coolant) Cat podem ser reciclados. Consulte o revendedor Cat para obter mais informações.
- Cat Bio HYDO™ Advanced é um fluido hidráulico biodegradável aprovado pelo Rótulo Ecológico da União Europeia.
- É provável que estejam presentes fluidos adicionais. Consulte o Manual de Operação e Manutenção ou a Guia de Aplicação e Instalação para recomendações completas do fluido e intervalos de manutenção.

## Recursos e Tecnologia

- Os seguintes recursos e tecnologias podem contribuir para a economia de combustível e/ou redução de carbono. Os recursos podem variar. Consulte o revendedor Cat para obter detalhes.
  - Sistemas hidráulicos avançados equilibram potência e eficiência
  - O modo inteligente combina as exigências de escavação com a potência da máquina automaticamente
  - Um sistema de Controle Automático do Motor (AEC, Automatic Engine Control) reduz a RPM quando a demanda hidráulica está baixa
  - O modo Econômico minimiza o consumo de combustível para aplicações leves
  - Marcha lenta a um toque com controle automático de rotação do motor
  - O filtro de retorno hidráulico proporciona uma vida útil mais longa com um intervalo de substituição de 3.000 horas



Para obter informações completas sobre produtos Cat, serviços de revendedores e soluções industriais, visite nosso site [www.cat.com](http://www.cat.com)

APXQ3744 (07-2024)  
Número da Versão: 05A  
(S Am)

© 2024 Caterpillar.

Todos os direitos reservados

Os materiais e as especificações estão sujeitos a mudanças sem aviso prévio. As máquinas ilustradas nas fotos podem ter equipamentos adicionais. Consulte o revendedor Cat para ver as opções disponíveis.

CAT, CATERPILLAR, LET'S DO THE WORK, seus respectivos logotipos, "Caterpillar Corporate Yellow", e as identidades visuais "Power Edge" e Cat "Modern Hex", assim como a identidade corporativa e de produtos aqui usada, são marcas registradas da Caterpillar e não podem ser usadas sem permissão.

