



318 GC

Excavadora Hidráulica

Especificaciones técnicas

La configuración y las características pueden variar según la región. Consulte a su distribuidor Cat® para conocer la disponibilidad en su zona.

Índice

Especificaciones	2
Motor.....	2
Mecanismo de giro.....	2
Pesos.....	2
Cadena.....	2
Mando.....	2
Sistema hidráulico	2
Capacidades de llenado de servicio	3
Normas.....	3
Rendimiento acústico.....	3
Pesos en orden de trabajo y presiones sobre el suelo	4
Pesos de los componentes principales	5
Dimensiones	6
Gamas y fuerzas de trabajo.....	7
Capacidades de levantamiento de la pluma de alcance.....	8
Capacidades de levantamiento de la pluma de alcance HD.....	9
Especificaciones y compatibilidad del cucharón	11
Guía de opciones de accesorios	12
Equipo estándar y optativo	13
Kits y accesorios instalados por el distribuidor	14
Declaración ambiental del modelo 318 GC	15

Especificaciones de la Excavadora Hidráulica 318 GC

Motor

Modelo de motor	Cat® C3.6	
Potencia neta		
ISO 9249	83,1 kW	111 hp
ISO 9249 (DIN)	113 hp (métricos)	
Potencia del motor		
ISO 14396	90 kW	121 hp
ISO 14396 (DIN)	122 hp (métricos)	
Calibre	98 mm	4 pulg
Carrera	120 mm	5 pulg
Cilindrada	3,6 L	220 pulg ³
Capacidad para biodiésel	Hasta B20 ⁽¹⁾	

- Cumple con las normas de emisiones MAR-1 de Brasil, equivalentes a Tier 3 de la EPA de EE.UU. y a Stage IIIA de la UE.
- La potencia anunciada se prueba según la norma especificada en vigencia en el momento de fabricación.
- La potencia neta publicada es la potencia disponible en el volante cuando el motor está equipado con un sistema de ventilador y admisión de aire, y un sistema de escape y alternador.
- Velocidad del motor a 2.400 rpm.
- No se requiere una reducción de potencia del motor por debajo de una altitud de 3.000 m (9.840').

⁽¹⁾ Los motores Cat son compatibles con combustible diésel mezclado con los siguientes combustibles con menor intensidad de carbono** hasta:

- ✓ Un 100 % de biodiésel FAME (fatty acid methyl ester, éster metílico de ácido graso)*
- ✓ Un 100 % de combustible diésel renovable, combustibles HVO (hydrotreated vegetable oil, aceite vegetal hidrotratado) y GTL (gas-to-liquid, gas a líquido)

Consulte las pautas para saber cuál es la aplicación correcta.

Comuníquese con su distribuidor Cat® o lea las recomendaciones de fluidos para máquinas Caterpillar (SEBU6250) a fin de obtener más información.

*Para el uso de mezclas con más de un 20 % de biodiésel, consulte a su distribuidor Cat.

**Las emisiones de gases de efecto invernadero del tubo de escape por los combustibles de baja intensidad de carbono son esencialmente las mismas que con combustibles tradicionales.

Mecanismo de giro

Velocidad de giro	9,56 rpm	
Par de giro máximo	46 kN·m	33.840 lbf·pie

Pesos

Peso en orden de trabajo	17.500 kg	38.600 lb
--------------------------	-----------	-----------

- Tren de rodaje largo, pluma de alcance, Brazo R2,6 (8' 6 pulg), cucharón de servicio intensivo (SD, Severe Duty) de 0,91 m³ (1,19 yd³), zapatas con garras triples de 700 mm (24 pulg) y contrapeso de 3.250 kg (7.170 lb).

Cadena

Ancho de la zapata de cadena	600 mm	24 pulg
Ancho de la zapata de cadena	700 mm	28 pulg
Cantidad de zapatas (en cada lado)	44	
Cantidad de rodillos inferiores (en cada lado)	7	
Cantidad de rodillos superiores (en cada lado)	2	

Mando

Rendimiento en pendientes	35°/70 %	
Velocidad máxima de desplazamiento	5,4 km/h	3,4 mph
Tracción máxima en la barra de tiro	157 kN	35.295 lbf

Sistema hidráulico

Sistema principal: flujo máximo, implemento	296 L/min	78 gal EE.UU./min
Sistema de giro: flujo máximo	148 kPa	39 lb/pulg ²
Presión máxima; equipo; implemento	35.000 kPa	5.076 lb/pulg ²
Presión máxima: desplazamiento	35.000 kPa	5.076 lb/pulg ²
Presión máxima: giro	23.800 kPa	3.452 lb/pulg ²
Cilindro de la pluma: calibre	80 mm	3 pulg
Cilindro de la pluma: carrera	1.193 mm	47 pulg
Cilindro del brazo: calibre	85 mm	3 pulg
Cilindro del brazo: carrera	1.331 mm	52 pulg
Cilindro del cucharón: calibre	75 mm	3 pulg
Cilindro del cucharón: carrera	1.039 mm	41 pulg

Especificaciones de la Excavadora Hidráulica 318 GC

Capacidades de llenado de servicio

Capacidad del tanque de combustible	285 L	75,3 gal EE.UU.
Sistema de enfriamiento	11 L	2,9 gal EE.UU.
Aceite del motor (con filtro)	11 L	2,9 gal EE.UU.
Mando final (cada uno)	3 L	0,8 gal EE.UU.
Sistema hidráulico (incluido el tanque)	190 L	50,2 gal EE.UU.
Tanque hidráulico (tubo de succión incluido)	94 L	24,8 gal EE.UU.

Normas

Frenos	ISO 10265:2008
Cabina/Estructura de Protección en Caso de Vuelcos (ROPS) (optativo)	ISO 12117-2: 2008
Protectores de protección de la cabina y el operador (OPG) (optativo)	ISO 10262: 1998 (Level II)

Rendimiento acústico

ISO 6395:2008 (exterior)	104 dB(A)
ISO 6396:2008 (dentro de la cabina)	70 dB(A)

- Es posible que se requiera protección para los oídos si se opera con una cabina y una estación del operador abiertas (cuando no se han realizado los procedimientos de mantenimiento correctamente o cuando se opera con las puertas y ventanas abiertas) durante períodos prolongados o en ambientes con altos niveles de ruido.

Especificaciones de la Excavadora Hidráulica 318 GC

Pesos en orden de trabajo y presiones sobre el suelo

Configuraciones de la máquina base	Zapatatas de garra triple de 600 mm (24")		Zapatatas de garra triple de 700 mm (28")	
	Peso kg (lb)	Presión sobre el suelo kPa (lb/pulg ²)	Peso kg (lb)	Presión sobre el suelo kPa (lb/pulg ²)
Bastidor base con rodillos inferiores y rodillos superiores				
Tren de rodaje largo y contrapeso de 3.250 kg (7.170 lb)				
Pluma de alcance + Brazo R2,6 (8' 6") + cucharón SD de 0,91 m ³ (1,19 yd ³)	17.200 (37.900)	40,7 (5,9)	17.500 (38.600)	35,5 (5,2)
Pluma de alcance HD + Brazo HD R2,6 (8' 6") + cucharón SD de 0,91 m ³ (1,19 yd ³)	17.300 (38.100)	41,0 (5,9)	17.600 (38.800)	35,7 (5,2)
Pluma de alcance + Brazo R2,9 (9' 6") + cucharón SD de 0,91 m ³ (1,19 yd ³)	17.300 (38.100)	41,0 (5,9)	17.500 (38.600)	35,5 (5,2)
Pluma de alcance + Brazo R2,6 (8' 6") + cucharón de servicio general (GD) de 0,91 m ³ (1,19 yd ³)	17.100 (37.700)	40,5 (5,9)	17.400 (38.400)	35,3 (5,1)
Pluma de alcance HD + Brazo HD R2,6 (8' 6") + cucharón GD de 0,91 m ³ (1,19 yd ³)	17.200 (37.900)	40,7 (5,9)	17.500 (38.600)	35,5 (5,2)
Pluma de alcance + Brazo R2,9 (9' 6") + cucharón GD de 0,91 m ³ (1,19 yd ³)	17.200 (37.900)	40,7 (5,9)	17.400 (38.400)	35,3 (5,1)

Los pesos en orden de trabajo incluyen el tanque de combustible a un 90 % y un operador de 75 kg (165 lb).

Especificaciones de la Excavadora Hidráulica 318 GC

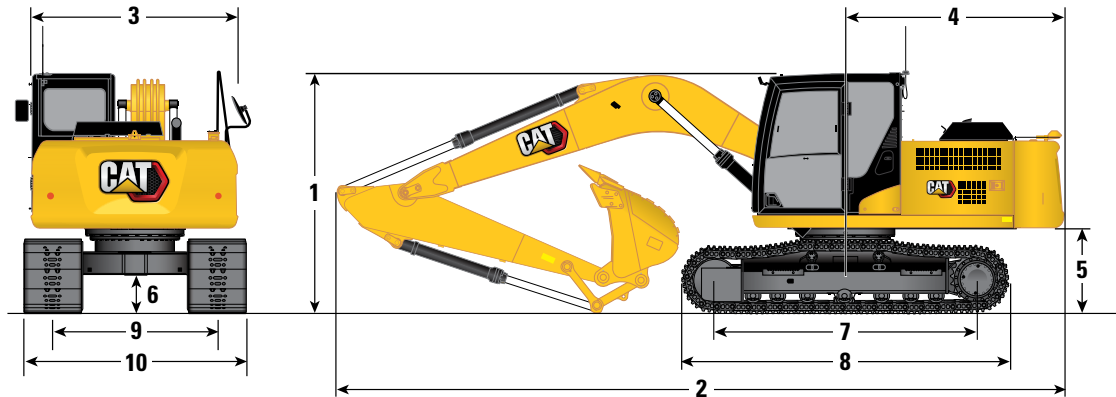
Pesos de los componentes principales

	kg	lb
Peso de la máquina base (con contrapeso de 3.250 kg [7.170 lb], bastidor superior, tren de rodaje largo con rodillos inferiores HD y dos cilindros de la pluma; no incluye pluma, brazo, cucharón, cilindro del brazo, cilindro del cucharón, cadenas, tanque de combustible ni operador).	11.700	25.800
Zapatillas de cadena:		
Zapatillas de la cadena de garra doble de 600 mm (24") de ancho y 8,5 mm (0,33") de grosor	2.340	5.150
Zapatillas de la cadena de garra triple de 600 mm (24") de ancho y 8,5 mm (0,33") de grosor	2.340	5.150
Zapatillas de la cadena de garra triple de 700 mm (28") de ancho y 8,5 mm (0,33") de grosor	2.570	5.670
Dos cilindros de la pluma	300	650
Peso del tanque de combustible a un 90 % y operador de 75 kg (165 lb)	280	610
Contrapeso:		
Contrapeso de 3.250 kg (7.165 lb)	3.250	7.170
Bastidor giratorio	4.260	9.390
Tren de rodaje (bastidor de base con rodillos inferiores HD y rodillos superiores HD)	3.900	8.590
Pluma (incluye las tuberías, los pasadores y el cilindro del brazo):		
Pluma de alcance de 5,1m (16'9")	1.300	2.870
Pluma de alcance HD de 5,1 m (16' 9")	1.310	2.890
Brazo (incluye las tuberías, los pasadores, el cilindro y el varillaje del cucharón):		
Brazo de Alcance R2,6 (8' 6")	760	1.680
Brazo de Alcance HD R2,6 (8' 6")	860	1.890
Brazo de Alcance R2,9 (9' 6")	830	1.830
Cucharón (sin varillaje, con puntas y cortadores laterales):		
Cucharón de servicio intensivo (SD) de 0,91 m ³ (1,19 yd ³) con puntas Advansys	860	1.890
Cucharón de servicio general (GD) de 0,91 m ³ (1,19 yd ³) con puntas Advansys	750	1.650

Especificaciones de la Excavadora Hidráulica 318 GC

Dimensiones

Todas las dimensiones son aproximadas y pueden variar según la selección del cucharón.



Opción de pluma

**Pluma de alcance
5,1 m (16' 9")**

Opción de brazo

Brazo de alcance

R2,6 m (8' 6")

R2,9 m (9' 9")

1 Altura de la máquina

Altura hasta parte superior de la cabina	2.900 mm	9' 6"	2.900 mm	9' 6"
Altura a la parte superior del OPG	3.030 mm	9' 11"	3.030 mm	9' 11"
Altura de envío con OPG (punto más alto entre la pluma y la cabina)	3.030 mm	9' 11"	3.060 mm	10' 0"
Altura de envío sin OPG	3.020 mm	9' 11"	3.060 mm	10' 1"
Altura del pasamanos	2.930 mm	9' 7"	2.930 mm	9' 7"
Con pluma/brazo/cucharón instalado	2.970 mm	9' 9"	3.010 mm	9' 10"
Con pluma/brazo instalado	2.840 mm	9' 4"	2.880 mm	9' 5"
Con pluma instalada	2.450 mm	8' 0"	2.450 mm	8' 0"
Con pluma/brazo/cucharón instalado (con tuberías auxiliares)	3.020 mm	9' 11"	3.060 mm	10' 1"
Con pluma o brazo instalado (con tuberías auxiliares)	2.900 mm	9' 6"	2.840 mm	9' 4"
Con pluma instalada (con tuberías auxiliares)	2.510 mm	8' 3"	2.510 mm	8' 3"

2 Longitud de la máquina

Con pluma/brazo/cucharón instalado	8.730 mm	28' 8"	8.740 mm	28' 8"
Con pluma/brazo instalado	8.690 mm	28' 6"	8.710 mm	28' 7"
Con pluma instalada	7.730 mm	25' 4"	7.730 mm	25' 4"
Con pluma/brazo/cucharón instalado (con tuberías auxiliares)	8.730 mm	28' 8"	8.740 mm	28' 8"
Con pluma o brazo instalado (con tuberías auxiliares)	8.690 mm	28' 6"	8.710 mm	28' 7"
Con pluma instalada (con tuberías auxiliares)	7.730 mm	25' 4"	7.730 mm	25' 4"

3 Ancho del bastidor superior (sin pasarelas)

2.880 mm 9' 5" 2.880 mm 9' 5"

4 Radio de giro de la cola

2.700 mm 8' 10" 2.700 mm 8' 10"

5 Espacio libre del contrapeso (sin las orejetas de las zapatas)

1.030 mm 3' 4" 1.030 mm 3' 4"

6 Espacio libre sobre el suelo (sin las orejetas de las zapatas)

460 mm 1' 6" 460 mm 1' 6"

7 Longitud de la cadena: longitud hasta el centro de los rodillos

3.170 mm 10' 5" 3.170 mm 10' 5"

8 Longitud de la cadena (longitud total de la cadena)

3.970 mm 13' 0" 3.970 mm 13' 0"

9 Entrevía de cadena

1.990 mm 6' 6" 1.990 mm 6' 6"

10 Ancho del tren de rodaje (sin escalones):

Zapatas de 600 mm (24")	2.590 mm	8' 6"	2.590 mm	8' 6"
Zapatas de 700 mm (28")	2.690 mm	8' 10"	2.690 mm	8' 10"

Tipo de cucharón

SD

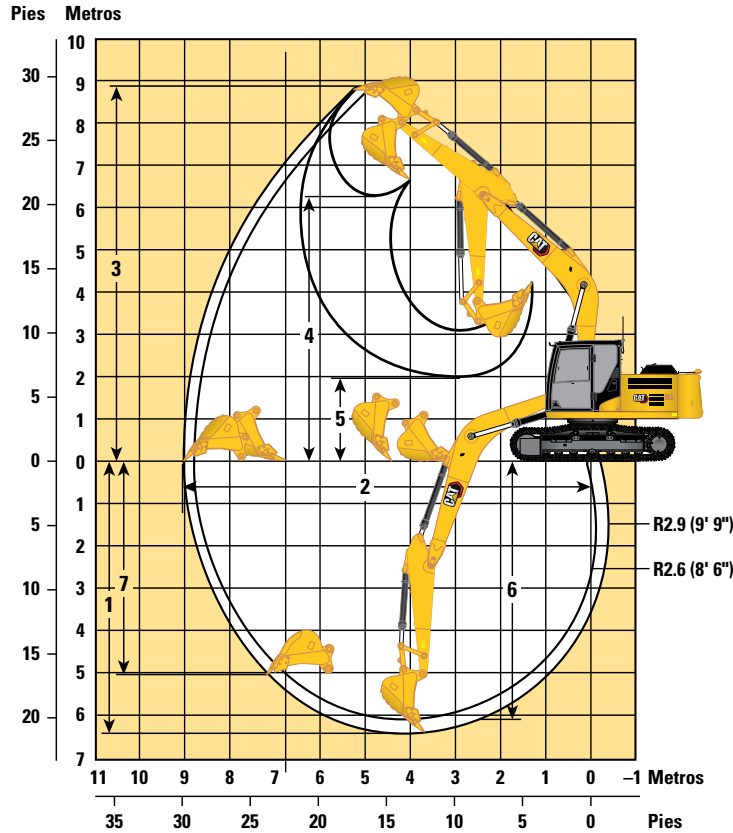
GD

Capacidad del cucharón	0,91 m ³	1,19 yd ³	0,91 m ³	1,19 yd ³
Radio de plegado del cucharón	1.391 mm	4' 6"	1.386 mm	4' 7"

Especificaciones de la Excavadora Hidráulica 318 GC

Gamas y fuerzas de trabajo

Todas las dimensiones son aproximadas y pueden variar según la selección del cucharón.



Opción de pluma

Pluma de alcance
5,1 m (16' 9")

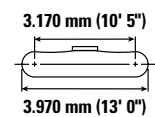
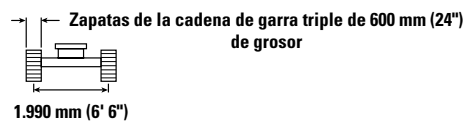
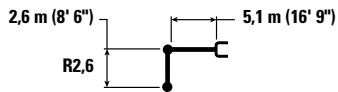
Opción de brazo

Brazo de alcance

	Brazo de alcance			
	R2,6 m (8' 6")		R2,9 m (9' 9")	
1 Profundidad máxima de excavación	6.110 mm	20' 1"	6.410 mm	21' 0"
2 Alcance máximo en la línea a nivel del suelo	8.800 mm	28' 10"	9.010 mm	29' 7"
3 Altura máxima de corte	8.930 mm	29' 4"	8.890 mm	29' 2"
4 Altura máxima de carga	6.270 mm	20' 7"	6.270 mm	20' 7"
5 Altura mínima de carga	2.280 mm	7' 6"	1.990 mm	6' 6"
6 Profundidad máxima de corte con fondo plano de 2.440 mm (8')	5.890 mm	19' 4"	6.170 mm	20' 3"
7 Profundidad máxima de excavación vertical	5.070 mm	16' 8"	5.050 mm	16' 7"
Fuerza de excavación del cucharón (ISO)	123 kN	27.650 lbf	123 kN	27.650 lbf
Fuerza de excavación del brazo (ISO)	80 kN	17.980 lbf	75 kN	16.860 lbf
Tipo de cucharón	SD		GD	
Capacidad del cucharón	0,91 m ³	1,19 yd ³	0,91 m ³	1,19 yd ³
Radio de plegado del cucharón	1.391 mm	4' 6"	1.386 mm	4' 7"

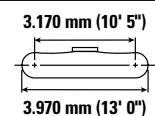
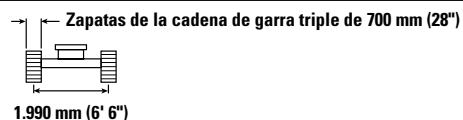
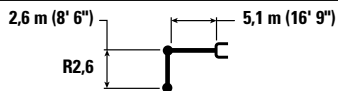
Especificaciones de la Excavadora Hidráulica 318 GC

Capacidades de levantamiento de la pluma de alcance con contrapeso de 3,25 mt (7.165 lb) sin cucharón



		1.500 mm/5' 0"		3.000 mm/10' 0"		4.500 mm/15' 0"		6.000 mm/20' 0"		7.500 mm/25' 0"		mm pies		
7.500 mm 25' 0"	kg lb					*7.650 *7.650						*3.350 *7.450	*3.350 *7.450	4.760 15,10
6.000 mm 20' 0"	kg lb							*3.550 *6.600	3.450 *6.600			*2.950 *6.450	*2.950 *6.450	6.180 20,05
4.500 mm 15' 0"	kg lb					*4.650 *10.050	*4.650 *10.050	*4.350 *9.450	3.400 7.350			*2.850 *6.200	*2.650 *5.900	7.010 22,90
3.000 mm 10' 0"	kg lb			*8.900 *18.900	*8.900 *18.900	*5.900 *12.750	5.000 10.750	*4.850 *10.550	3.300 7.050			*2.900 *6.300	2.350 5.200	7.450 24,40
1.500 mm 5' 0"	kg lb					*7.250 *15.650	4.650 10.050	5.000 10.800	3.150 6.750	*3.500 2.300		*3.100 *6.750	2.250 4.950	7.560 24,81
0 mm 0' 0"	kg lb			*6.150 *14.200	*6.150 *14.200	7.550 16.150	4.450 9.600	4.900 10.900	3.050 6.500			*3.450 *7.600	2.300 5.050	7.370 24,18
-1.500 mm -5' 0"	kg lb	*5.650 *12.600	*5.650 *12.600	*10.050 *22.900	8.050 17.200	7.450 16.000	4.400 9.450	4.850 10.400	3.000 6.400			4.050 8.900	2.500 5.550	6.840 22,42
-3.000 mm -10' 0"	kg lb	*9.900 *22.250	*9.900 *22.250	*10.800 *23.350	8.150 17.500	*7.500 16.100	4.450 9.550					5.050 11.150	3.100 6.900	5.900 19,21
-4.500 mm -15' 0"	kg lb			*7.800 *16.500	*7.800 *16.500							*5.450 *12.000	5.050 11.550	4.240 13,55

Capacidades de levantamiento de la pluma de alcance con contrapeso de 3,25 mt (7.165 lb) sin cucharón



		1.500 mm/5' 0"		3.000 mm/10' 0"		4.500 mm/15' 0"		6.000 mm/20' 0"		7.500 mm/25' 0"		mm pies		
7.500 mm 25' 0"	kg lb					*7.650 *7.650						*3.350 *7.450	*3.350 *7.450	4.760 15,10
6.000 mm 20' 0"	kg lb							*3.550 *6.600	3.500 *6.600			*2.950 *6.450	*2.950 *6.450	6.180 20,05
4.500 mm 15' 0"	kg lb					*4.650 *10.050	*4.650 *10.050	*4.350 *9.450	3.450 7.400			*2.850 *6.200	2.700 5.950	7.010 22,90
3.000 mm 10' 0"	kg lb			*8.900 *18.900	*8.900 *18.900	*5.900 *12.750	5.050 10.850	*4.850 *10.550	3.350 7.150			*2.900 *6.300	2.400 5.250	7.450 24,40
1.500 mm 5' 0"	kg lb					*7.250 *15.650	4.700 10.150	5.100 10.900	3.200 6.850	*3.500 2.300		*3.100 *6.750	2.300 5.000	7.560 24,81
0 mm 0' 0"	kg lb			*6.150 *14.200	*6.150 *14.200	7.650 16.400	4.500 9.700	4.950 10.650	3.050 6.600			*3.450 *7.600	2.350 5.100	7.370 24,18
-1.500 mm -5' 0"	kg lb	*5.650 *12.600	*5.650 *12.600	*10.050 *22.900	8.150 17.450	7.550 16.200	4.450 9.550	4.900 10.550	3.000 6.500			4.100 9.000	2.550 5.600	6.840 22,42
-3.000 mm -10' 0"	kg lb	*9.900 *22.250	*9.900 *22.250	*10.800 *23.350	8.250 17.700	*7.500 *16.150	4.500 9.650					5.100 11.300	3.150 7.000	5.900 19,21
-4.500 mm -15' 0"	kg lb			*7.800 *16.500	*7.800 *16.500							*5.450 *12.000	5.100 11.700	4.240 13,55



ISO 10567:2007



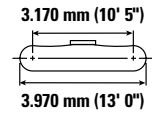
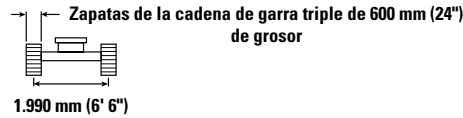
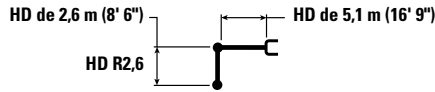
* Indica que la carga se limita por la capacidad hidráulica de levantamiento y no por la carga límite de equilibrio. Las cargas anteriores cumplen con la norma ISO 10567:2007 de capacidad de levantamiento de excavadoras hidráulicas. No exceden el 87 % de la capacidad hidráulica de levantamiento ni el 75 % de la capacidad de carga límite de equilibrio. De las capacidades de levantamiento antes indicadas, hay que deducir el peso de todos los accesorios de levantamiento. Las capacidades de levantamiento corresponden a una máquina en una superficie de apoyo firme y uniforme. El uso de un punto de sujeción del accesorio de la herramienta para manipular o levantar objetos puede afectar el rendimiento de levantamiento de la máquina.

La capacidad de levantamiento permanece en $\pm 5\%$ en todas las zapatas de cadena disponibles.

Consulte siempre el Manual de Operación y Mantenimiento apropiado para obtener información específica del producto.

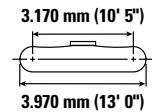
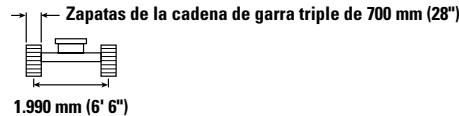
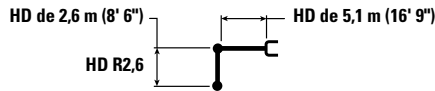
Especificaciones de la Excavadora Hidráulica 318 GC

Capacidades de levantamiento de la pluma de alcance HD con contrapeso de 3,25 mt (7.165 lb) sin cucharón



		1.500 mm/5' 0"		3.000 mm/10' 0"		4.500 mm/15' 0"		6.000 mm/20' 0"		7.500 mm/25' 0"		mm pies		
7.500 mm 25' 0"	kg lb					*7.550	*7.550					*3.300 *7.350	*3.300 *7.350	4.760 15,10
6.000 mm 20' 0"	kg lb							*3.550 *6.550	3.400 *6.550			*2.900 *6.400	*2.900 *6.400	6.180 20,05
4.500 mm 15' 0"	kg lb					*4.550 *9.850	*4.550 *9.850	*4.250 *9.250	3.350 7.200			*2.800 *6.100	*2.600 *5.700	7.010 22,90
3.000 mm 10' 0"	kg lb			*8.750 *18.600	*8.750 *18.600	*5.800 *12.450	4.900 10.550	*4.750 *10.300	3.200 6.900			*2.850 *6.200	2.300 5.000	7.450 24,40
1.500 mm 5' 0"	kg lb					*7.100 *15.300	4.550 9.800	4.950 10.600	3.050 6.550	*3.450	2.200	*3.050 *6.650	2.150 4.750	7.560 24,81
0 mm 0' 0"	kg lb			*6.150 *14.100	*6.150 *14.100	7.400 15.900	4.300 9.300	4.800 10.300	2.900 6.300			*3.400 *7.500	2.200 4.850	7.370 24,18
-1.500 mm -5' 0"	kg lb	*5.600 *12.550	*5.600 *12.550	*10.000 *22.800	7.800 16.750	7.300 15.700	4.250 9.100	4.750 10.200	2.850 6.150			3.950 8.700	2.400 5.350	6.840 22,42
-3.000 mm -10' 0"	kg lb	*9.850 *22.150	*9.850 *22.150	*10.550 *22.800	7.950 17.050	*7.300 *15.750	4.300 9.250					4.950 10.950	3.000 6.650	5.900 19,21
-4.500 mm -15' 0"	kg lb			*7.600 *16.000	*7.600 *16.000							*5.300 *11.600	4.950 11.300	4.240 13,55

Capacidades de levantamiento de la pluma de alcance HD con contrapeso de 3,25 mt (7.165 lb) sin cucharón



		1.500 mm/5' 0"		3.000 mm/10' 0"		4.500 mm/15' 0"		6.000 mm/20' 0"		7.500 mm/25' 0"		mm pies		
7.500 mm 25' 0"	kg lb					*7.550	*7.550					*3.300 *7.350	*3.300 *7.350	4.760 15,10
6.000 mm 20' 0"	kg lb							*3.550 *6.550	3.450 *6.550			*2.900 *6.400	*2.900 *6.400	6.180 20,05
4.500 mm 15' 0"	kg lb					*4.550 *9.850	*4.550 *9.850	*4.250 *9.250	3.400 7.250			*2.800 *6.100	*2.600 5.800	7.010 22,90
3.000 mm 10' 0"	kg lb			*8.750 *18.600	*8.750 *18.600	*5.800 *12.450	4.950 10.700	*4.750 *10.300	3.250 7.000			*2.850 *6.200	2.300 5.100	7.450 24,40
1.500 mm 5' 0"	kg lb					*7.100 *15.300	4.600 9.900	5.000 10.750	3.100 6.650	*3.450	2.250	*3.050 *6.650	2.200 4.800	7.560 24,81
0 mm 0' 0"	kg lb			*6.150 *14.100	*6.150 *14.100	7.500 16.100	4.350 9.400	4.850 10.450	2.950 6.350			*3.400 *7.500	2.250 4.900	7.370 24,18
-1.500 mm -5' 0"	kg lb	*5.600 *12.550	*5.600 *12.550	*10.000 *22.800	7.900 16.950	7.400 15.900	4.300 9.250	4.800 10.350	2.900 6.250			4.000 8.800	2.450 5.400	6.840 22,42
-3.000 mm -10' 0"	kg lb	*9.850 *22.150	*9.850 *22.150	*10.550 *22.800	8.050 17.250	*7.300 *15.750	4.350 9.350					5.000 11.100	3.050 6.750	5.900 19,21
-4.500 mm -15' 0"	kg lb			*7.600 *16.000	*7.600 *16.000							*5.300 *11.600	5.000 11.400	4.240 13,55



ISO 10567:2007



* Indica que la carga se limita por la capacidad hidráulica de levantamiento y no por la carga límite de equilibrio. Las cargas anteriores cumplen con la norma ISO 10567:2007 de capacidad de levantamiento de excavadoras hidráulicas. No exceden el 87 % de la capacidad hidráulica de levantamiento ni el 75 % de la capacidad de carga límite de equilibrio. De las capacidades de levantamiento antes indicadas, hay que deducir el peso de todos los accesorios de levantamiento. Las capacidades de levantamiento corresponden a una máquina en una superficie de apoyo firme y uniforme. El uso de un punto de sujeción del accesorio de la herramienta para manipular o levantar objetos puede afectar el rendimiento de levantamiento de la máquina.

La capacidad de levantamiento permanece en $\pm 5\%$ en todas las zapatas de cadena disponibles.

Consulte siempre el Manual de Operación y Mantenimiento apropiado para obtener información específica del producto.

Especificaciones de la Excavadora Hidráulica 318 GC

Capacidades de levantamiento de la pluma de alcance con contrapeso de 3,25 mt (7.165 lb) sin cucharón

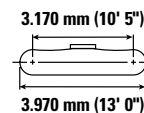
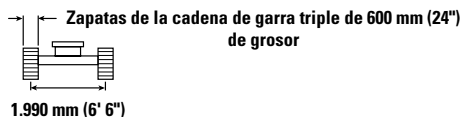
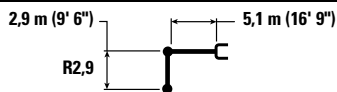


Diagrama de la pluma	1.500 mm/5' 0"		3.000 mm/10' 0"		4.500 mm/15' 0"		6.000 mm/20' 0"		7.500 mm/25' 0"		Diagrama de la excavadora		mm pies	
	kg lb	kg lb	kg lb	kg lb	kg lb	kg lb	kg lb	kg lb	kg lb	kg lb	kg lb	kg lb		
7.500 mm 25' 0"	kg lb											*2.950 *6.600	*2.950 *6.600	5.090 16,22
6.000 mm 20' 0"	kg lb						*3.650 *7.450	3.500 *7.450				*2.700 *5.900	*2.700 *5.900	6.440 20,91
4.500 mm 15' 0"	kg lb						*4.050 *8.900	3.400 7.350				*2.600 *5.750	2.500 5.600	7.240 23,65
3.000 mm 10' 0"	kg lb			*8.000 *17.100	*8.000 *17.100	*5.550 *11.950	5.000 10.800	*4.650 *10.050	3.300 7.050	*3.350 *6.200	2.350 5.000	*2.700 *5.850	2.250 4.950	7.660 25,10
1.500 mm 5' 0"	kg lb			*7.000 *16.700	*7.000 *16.700	*6.950 *15.000	4.650 10.050	5.000 10.750	3.150 6.700	3.600 7.700	2.250 4.850	*2.900 *6.300	2.150 4.700	7.770 25,50
0 mm 0' 0"	kg lb			*6.950 *15.950	*6.950 *15.950	7.500 16.100	4.450 9.550	4.850 10.450	2.950 6.450	3.550 7.800	2.200	*3.250 *7.150	2.200 4.750	7.580 24,88
-1.500 mm -5' 0"	kg lb	*5.650 *12.550	*5.650 *12.550	*10.000 *22.700	7.950 17.000	7.400 15.900	4.350 9.300	4.800 10.300	3.000 6.300			3.800 8.400	2.350 5.200	7.080 23,18
-3.000 mm -10' 0"	kg lb	*9.250 *20.700	*9.250 *20.700	*11.200 *24.200	8.050 17.250	7.450 15.950	4.350 9.400	4.850 10.400	2.950 6.400			4.650 10.350	2.850 6.350	6.160 20,10
-4.500 mm -15' 0"	kg lb			*8.600 *18.350	*8.300 *17.850	*5.750	4.550					*5.550 *12.250	4.400 10.000	4.610 14,79

Capacidades de levantamiento de la pluma de alcance con contrapeso de 3,25 mt (7.165 lb) sin cucharón

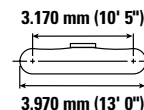
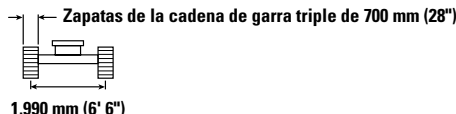
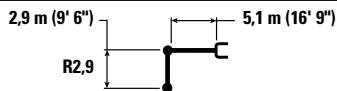


Diagrama de la pluma	1.500 mm/5' 0"		3.000 mm/10' 0"		4.500 mm/15' 0"		6.000 mm/20' 0"		7.500 mm/25' 0"		Diagrama de la excavadora		mm pie	
	kg lb	kg lb	kg lb	kg lb	kg lb	kg lb	kg lb	kg lb	kg lb	kg lb	kg lb	kg lb		
7.500 mm 25' 0"	kg lb											*2.950 *6.600	*2.950 *6.600	5.090 16,22
6.000 mm 20' 0"	kg lb						*3.650 *7.450	3.500 *7.450				*2.700 *5.900	*2.700 *5.900	6.440 20,91
4.500 mm 15' 0"	kg lb						*4.050 *8.900	3.450 7.450				*2.600 *5.750	2.550 5.650	7.240 23,65
3.000 mm 10' 0"	kg lb			*8.000 *17.100	*8.000 *17.100	*5.550 *11.950	5.050 10.900	*4.650 *10.050	3.300 7.150	*3.350 *6.200	2.350 5.050	*2.700 *5.850	2.300 5.000	7.660 25,10
1.500 mm 5' 0"	kg lb			*7.000 *16.700	*7.000 *16.700	*6.950 *15.000	4.700 10.150	5.050 10.900	3.150 6.800	3.650 7.800	2.300 4.900	*2.900 *6.300	2.200 4.750	7.770 25,50
0 mm 0' 0"	kg lb			*6.950 *15.950	*6.950 *15.950	7.600 16.350	4.500 9.650	4.950 10.600	3.050 6.550	3.600 7.800	2.250	*3.250 *7.150	2.200 4.850	7.580 24,88
-1.500 mm -5' 0"	kg lb	*5.650 *12.550	*5.650 *12.550	*10.000 *22.700	8.000 17.200	7.500 16.100	4.400 9.450	4.850 10.450	3.000 6.400			3.850 8.500	2.400 5.300	7.080 23,18
-3.000 mm -10' 0"	kg lb	*9.250 *20.700	*9.250 *20.700	*11.200 *24.200	8.150 17.450	7.550 16.150	4.400 9.500	4.900 10.550	3.000 6.500			4.700 10.450	2.900 6.450	6.160 20,10
-4.500 mm -15' 0"	kg lb			*8.600 *18.350	8.400 18.050	*5.750	4.600					*5.550 *12.250	4.450 10.100	4.610 14,79



ISO 10567:2007



* Indica que la carga se limita por la capacidad hidráulica de levantamiento y no por la carga límite de equilibrio. Las cargas anteriores cumplen con la norma ISO 10567:2007 de capacidad de levantamiento de excavadoras hidráulicas. No exceden el 87 % de la capacidad hidráulica de levantamiento ni el 75 % de la capacidad de carga límite de equilibrio. De las capacidades de levantamiento antes indicadas, hay que deducir el peso de todos los accesorios de levantamiento. Las capacidades de levantamiento corresponden a una máquina en una superficie de apoyo firme y uniforme. El uso de un punto de sujeción del accesorio de la herramienta para manipular o levantar objetos puede afectar el rendimiento de levantamiento de la máquina.

La capacidad de levantamiento permanece en $\pm 5\%$ en todas las zapatas de cadena disponibles.

Consulte siempre el Manual de Operación y Mantenimiento apropiado para obtener información específica del producto.

Especificaciones de la Excavadora Hidráulica 318 GC

Especificaciones y compatibilidad del cucharón

	Varillaje	Ancho		Capacidad		Peso		Llenado	Pluma de alcance	Pluma de alcance HD	Pluma de alcance
		mm	pulg	m ³	yd ³	kg	lb				
Con pasador (sin acoplador rápido)											
Servicio general	315	1.200	48	0,91	1,19	693	1.529	100	⊙	⊖	⊖
Servicio severo	315	1.200	48	0,91	1,19	802	1.768	90	⊙	⊙	⊙
Carga máxima con pasador (carga útil + cucharón)								kg	2.355	2.229	2.223
								lb	5.192	4.914	4.901

Las cargas anteriores cumplen la norma EN474-5:2006+A3:2013 para excavadoras hidráulicas. No exceden el 87 % de la capacidad hidráulica de levantamiento ni el 75 % de la carga de equilibrio con el varillaje delantero completamente extendido en la línea a nivel del suelo con el cucharón plegado. La capacidad se basa en la norma ISO 7451:2007.

Densidad máxima de material:

⊙ 1.800 kg/m³ (3.000 lb/yd³)

⊖ 1.500 kg/m³ (2.500 lb/yd³)

Caterpillar recomienda el uso de herramientas apropiadas para aumentar al máximo el valor que los clientes reciben de nuestros productos. El uso de herramientas, incluidos los cucharones, que no respete las recomendaciones o especificaciones de Caterpillar en cuanto a peso, dimensiones, flujos, presiones, etc., puede derivar en un rendimiento inferior al nivel óptimo, que incluye, pero no se limita a, la disminución de la producción, estabilidad, fiabilidad y durabilidad de los componentes. El uso inadecuado de una herramienta que resulte en el barrido, el palanqueo, la torsión o el agarre de cargas pesadas acortará la vida útil de la pluma y del brazo.

Especificaciones de la Excavadora Hidráulica 318 GC

Guía de opciones de accesorios

No todos los accesorios están disponibles en todas las regiones. Consulte a su distribuidor Cat para conocer las configuraciones disponibles en la región.

Compatibilidad

ACCESORIOS CON PASADOR

Tipo de pluma		Pluma de alcance	Pluma de alcance HD	Pluma de alcance
Longitud del brazo		R2,6 m (8' 6")	HD R2,6 (8' 6")	R2,9 m (9' 6")
Martillos hidráulicos	H110 GC	✓	✓	✓
	H110 GC de montaje lateral	✓	✓	✓
	H110 S	✓	✓	✓
	H115 GC	✓	✓	✓
	H115 GC de montaje lateral	✓	✓	✓
	H115 GC S	✓	✓	✓
	H115 S	✓	✓	✓
	H120 S	✓	✓	✓
Pulverizadores	Mandíbula de Pulverizador Secundario P214	✓	✓	✓
Desbrozadoras	HM4015	✓	✓	✓
	HM4815	✓	✓	✓
Compactadores (de placas vibratorias)	CVP75	✓	✓	✓
Cortador giratorio	RC15	✓	✓	✓
	RC20	✓	✓	✓

Equipo estándar y optativo del modelo 318 GC

Equipo estándar y optativo

El equipo estándar y optativo puede variar. Comuníquese con su distribuidor Cat para obtener más detalles.

	Estándar	Optativo		Estándar	Optativo
PLUMA Y BRAZOS			SISTEMA HIDRÁULICO		
Pluma de alcance de 5,1 m (16' 9")		✓	Válvula electrónica de control principal		✓
Pluma de alcance HD de 5,1 m (16' 9")		✓	Bomba principal electrónica simple		✓
Brazo de alcance de 2,6 m (8' 6")		✓	Circuitos de recuperación de la pluma y el brazo		✓
Brazo de alcance de 2,6 m (8' 6")		✓	Calentamiento automático del aceite hidráulico		✓
Brazo de alcance de 2,9 m (9' 6")		✓	Desplazamiento automático de dos velocidades		✓
CABINA			PROTECCIÓN Y SEGURIDAD		
OPG		✓	Revestimiento antideslizante con pernos avellanados		✓
Insonorizada con montajes viscosos	✓		Pasamanos y agarradera en el lado derecho		✓
Monitor de pantalla táctil LCD de alta resolución de 203 mm (8")	✓		Caja externa de herramientas y almacenamiento bloqueable		✓
Asiento ajustable mecánicamente con posacabeza	✓		Interruptor general con traba		✓
Aire acondicionado automático de dos niveles	✓		Interruptor de parada del motor a nivel del suelo		✓
Control del motor con botón de arranque sin llave	✓		Espejo del lado derecho		✓
Consolas ajustables montadas en el suelo	✓		Cámara retrovisora		✓
Palanca universal de 1 botón	✓		Bocina de señalización/advertencia		✓
1 palanca universal con control deslizante		✓	Palanca de traba hidráulica		✓
Radio AM/FM con puerto USB y auxiliar	✓		Alarma de desplazamiento		✓
Toma de corriente de 24 V CC	✓		SERVICIO Y MANTENIMIENTO		
Posavasos y compartimientos de almacenamiento	✓		Ubicación agrupada de los filtros		✓
Parabrisas de vidrio templado 70/30	✓		Rejilla del radiador		✓
Escotilla de acero que se puede abrir	✓		Orificios de muestreo del análisis programado de aceite (S-O-S SM)		✓
Luz de techo	✓		Sistema integrado de gestión del estado del vehículo		✓
Alfombra de piso lavable	✓		TREN DE RODAJE Y ESTRUCTURAS		
TECNOLOGÍA CAT			Tren de rodaje largo		✓
VisionLink®	✓*		Zapatas de la cadena de garra doble de 600 mm (24")		✓
SISTEMA ELÉCTRICO			Zapatas de cadena de garra triple de 600 mm (24")		✓
Baterías que no requieren mantenimiento de 750 CCA (x2)	✓		Zapatas de cadena de garra triple de 700 mm (28")		✓
Interruptor de desconexión eléctrica	✓		Eslabones de cadena lubricados con grasa		✓
Luces LED del chasis y la pluma del lado izquierdo	✓		Protector de guía de la cadena central		✓
Luz LED de la pluma del lado derecho		✓	Protectores inferiores		✓
Luz de cabina LED		✓	Protectores del motor de desplazamiento		✓
MOTOR			Protector de la unión giratoria		✓
Motor Diésel Cat® C3.6 con un solo turbocompresor	✓		Contrapeso de 3.250 kg (7.165 lb)		✓
Tres modalidades seleccionables: potencia, inteligente y económica	✓		Puntos de amarre		✓
Capacidad de enfriamiento en temperatura ambiente alta de 46 °C (115 °F)	✓				
Capacidad de arranque en frío de -18 °C (0 °F)	✓				
Bomba eléctrica de cebado de combustible	✓				
Sistema de filtrado de combustible de dos etapas	✓				
Filtro de aire de elemento doble sellado con antefiltro	✓				

*Solo con suscripción a Connect. Hay suscripciones adicionales disponibles. Comuníquese con su distribuidor Cat para conocer la disponibilidad.

Accesorios del modelo 318 GC

Kits y accesorios instalados por el distribuidor

Los accesorios pueden variar. Comuníquese con su distribuidor Cat para obtener más detalles.

CABINA

- Vidrio superior laminado 70/30
- Vidrio superior templado 70/30
- Interruptor de pedal con montaje en el lado derecho

PIEZAS DE REPUESTO

- Protector de malla en toda la parte delantera (no compatible con la tapa de las luces de la cabina ni el protector contra lluvia)
- Protecciones para el operador (OPG)

La siguiente información se aplica a la máquina en el momento de la fabricación final configurada para la venta en las regiones cubiertas en este documento. El contenido de esta declaración es válido a partir de la fecha de emisión; sin embargo, el contenido relacionado con las características y especificaciones de la máquina está sujeto a cambios sin previo aviso. Para obtener información adicional, consulte el Manual de Operación y Mantenimiento de la máquina.

Para obtener más información sobre nuestras prácticas de sostenibilidad y nuestro progreso, visite <https://www.caterpillar.com/en/company/sustainability>.

Motor

- El Motor Cat C3.6 cumple con las normas de emisiones MAR-1 de Brasil, equivalentes a Tier 3 de la EPA de EE.UU. y Stage IIIA de la Unión Europea.
 - Los motores Cat son compatibles con combustibles diésel mezclados con los siguientes combustibles con menor intensidad de carbono** hasta:
 - ✓ Un 100 % de biodiésel FAME (fatty acid methyl ester, éster metílico de ácido graso)*
 - ✓ Un 100 % de combustible diésel renovable, combustibles HVO (hydrotreated vegetable oil, aceite vegetal hidrotreatado) y GTL (gas-to-liquid, gas a líquido)
- Consulte las pautas para saber cuál es la aplicación correcta. Comuníquese con su distribuidor Cat o lea las "Recomendaciones de fluidos para máquinas Caterpillar" (SEBU6250) a fin de obtener más información.

*Para el uso de mezclas con más de un 20 % de biodiésel, consulte a su distribuidor Cat.

**Las emisiones de gases de efecto invernadero del tubo de escape por los combustibles de baja intensidad de carbono son esencialmente las mismas que con combustibles tradicionales.

Sistema de aire acondicionado

- El sistema de aire acondicionado en esta máquina contiene el refrigerante de gases fluorados de efecto invernadero R134a (potencial de calentamiento global = 1.430). El sistema contiene 0,95 kg (2,1 lb) de refrigerante, que tiene un equivalente de CO₂ de 1.359 toneladas métricas (1.498 ton EE.UU.).

Pintura

- En función de la mejor información disponible, la concentración máxima permitida, medida en partes por millón (ppm), de los siguientes metales pesados en la pintura son:
 - Bario <0,01 %
 - Cadmio <0,01 %
 - Cromo <0,01 %
 - Plomo <0,01 %

Rendimiento acústico

ISO 6395 (exterior)	104 dB(A)
ISO 6396 (dentro de la cabina)	70 dB(A)

- Es posible que se requiera protección para los oídos si se opera con una cabina y una estación del operador abiertas (cuando no se han realizado los procedimientos de mantenimiento correctamente o cuando se opera con las puertas y ventanas abiertas) durante períodos prolongados o en ambientes con altos niveles de ruido.

Aceites y fluidos

- En las fábricas de Caterpillar se usan refrigerantes de etilenglicol. El refrigerante/anticongelante para motores diésel Cat (DEAC, Diesel Engine Antifreeze/Coolant) y el refrigerante de larga duración (ELC, Extended Life Coolant) Cat se pueden reciclar. Consulte con su distribuidor Cat para obtener más información.
- Cat Bio HYDO™ Advanced es un aceite hidráulico biodegradable aprobado por la etiqueta ecológica de la UE.
- Es probable que haya fluidos adicionales. Consulte el Manual de Operación y Mantenimiento o la Guía de Aplicación e Instalación para conocer las recomendaciones completas de fluidos y los intervalos de mantenimiento.

Características y tecnologías

- Las siguientes características y tecnologías pueden contribuir al ahorro de combustible o la reducción de carbono. Las características pueden variar. Comuníquese con su distribuidor Cat para obtener más detalles.
 - Sistemas hidráulicos avanzados que equilibran la potencia y la eficiencia.
 - La modalidad inteligente ajusta automáticamente la potencia de la máquina a los requisitos de excavación.
 - El sistema de control automático del motor (AEC, Automatic Engine Control) reduce las RPM cuando la demanda hidráulica es baja, lo que disminuye los costos de combustible.
 - La modalidad Eco minimiza el consumo de combustible para aplicaciones livianas.
 - Velocidad baja en vacío de un toque con control automático de velocidad del motor.
 - El filtro de retorno hidráulico ofrece una vida útil más prolongada con un intervalo de reemplazo de 3.000 horas.



Para obtener información más completa sobre los productos Cat, los servicios del distribuidor y las soluciones del sector, visite nuestro sitio web www.cat.com.

ASXQ3744 (07-2024)
Número de fabricación: 05A
(S Am)

© 2024 Caterpillar

Todos los derechos reservados

Los materiales y las especificaciones están sujetos a cambios sin previo aviso. Las máquinas que se muestran en las fotografías pueden incluir equipos adicionales. Consulte con su distribuidor Cat para conocer las opciones disponibles.

CAT, CATERPILLAR, LET'S DO THE WORK, sus respectivos logotipos, el color "Caterpillar Corporate Yellow", la imagen comercial de "Power Edge" y Cat "Modern Hex", así como la identidad corporativa y de producto utilizadas en la presente, son marcas registradas de Caterpillar y no pueden utilizarse sin autorización.

