



Cat[®] 908

CARREGADEIRA DE RODAS COMPACTA

CARACTERÍSTICAS:

CONFIGURADA PARA O SUCESSO

- As pás-carregadeiras de rodas Cat[®] estabelecem o padrão de produtividade, eficiência de combustível e conforto do operador. A Pá-carregadeira de Rodas Compacta Cat 908 conta com um motor C2.8 de alto torque que funciona em conjunto com um trem de força hidrostático inteligente para proporcionar eficiência de combustível excepcional. Dependendo dos requisitos regionais, nossos motores atendem aos padrões de emissões Tier 4 Final da EPA dos EUA e Estágio V da UE com um módulo de emissões limpas projetado para se gerenciar, de maneira que você possa se concentrar na tarefa a ser realizada equivalente a Tier 3 da EPA dos EUA e Estágio IIIA da UE.

APROVEITE O CONFORTO O DIA TODO

- A nova cabine é espaçosa, silenciosa e confortável com visibilidade 360° para manter sua produtividade ao longo do dia. Os controles montados no assento apresentam um joystick multifuncional para as funções de levantamento e tombamento com faixa de velocidade integrada operada com o plegar, interruptor de avanço/neutro/ré (FNR, forward/neutral/reverse), trava do diferencial operada por gatilho e fluxo constante. Também está disponível um quarto joystick opcional para funções.
- Monitor digital com botões sensíveis ao toque para configurações personalizadas e controle simplificado da articulação e do trem de força para aumentar ainda mais o conforto e a segurança do operador.

EFICIENTEMENTE POTENTE

- O motor Cat C2.8 proporciona operação mais limpa e silenciosa, ao mesmo tempo que oferece desempenho e durabilidade superiores por meio de um projeto de velocidade baixa e torque alto. O exclusivo sistema de Gerenciamento de Potência Inteligente da Caterpillar monitora a entrada do operador e a potência disponível para manter a máquina trabalhando com eficiência máxima.
- Os diferenciais de travamento e a transmissão hidrostática do tipo "shift on the go" oferecem operação suave e potente com aumento da eficiência dos ciclos da máquina. O Modo do Pedal Único disponível no monitor possibilita a operação da máquina com o pedal direito, aumentando ainda mais o controle do operador sobre a rotação do acessório em relação à velocidade de deslocamento da máquina sobre controle de deslizamento e pedal de marcha gradual.

TRABALHO FACILITADO

- Joystick "tudo em um" para manter o foco no trabalho enquanto maximiza a operação de acessórios hidromecânicos com um sistema eletro-hidráulico com compensação de pressão de última geração. Articulação da barra em Z otimizada para proporcionar níveis ótimos de desempenho e versatilidade com caçambas que agora têm o DNA das pás-carregadeiras Cat maiores, como placas laterais curvadas e um tubo de torque plano para referência paralela à borda cortante.

PERSONALIZE SUA EXPERIÊNCIA

- Trabalhe sozinho com uma máquina personalizando os controles. O operador pode ajustar a capacidade de resposta da máquina com o toque de um botão, com base no acessório ou na aplicação. Depois da personalização, as configurações podem ser travadas com o "modo simplificado" para garantir que a máquina seja consistente e intuitiva para todos os usuários.
- A segurança da máquina é aprimorada com um código de chave padrão ou tecnologia Bluetooth[®] opcional.

MODELOS ESPECIALMENTE PROJETADOS

- As máquinas podem ser fabricadas para atender às necessidades específicas de um setor ou uma aplicação: Agricultura, Construção Geral, Industrial e Resíduos, Terraplenagem ou Remoção de Neve.
- A 908 tem as seguintes disposições de manipulador específicas:
 - Manipulador Ag
 - Manipulador de Resíduos

PÓS-VENDA E SERVIÇOS

- Variedade de serviços e melhorias e reajustes pós-venda disponíveis para manter sua máquina em operação e configurada para sua aplicação.
- Peças de reparo e manutenção disponíveis, incluindo uma linha de opções de autoatendimento (SSO, self-service options) e kits instalados pelo revendedor.
- Tecnologia Integrada disponível para reduzir os custos de reparos e a manutenção.

Carregadeira de Rodas Compacta 908

Manipuladores Especialmente Projetados

Uma linha completa de acessórios de ferramenta de trabalho e equipamentos opcionais oferece a versatilidade para configurar um pacote de manipulador para ser bem-sucedido nos negócios. Entre em contato com a Caterpillar para configurar o seu.

MANIPULADOR AGRÍCOLA



Opções recomendadas para um Manipulador Agrícola:

- Levantamento alto
- Ventilador reversível
- Pneus Agrícolas
- Luzes rodoviárias de LED
- Luzes de trabalho LED
- Câmera, dianteira ou traseira
- Linha completa de acessórios da ferramenta de trabalho

MANIPULADOR DE RESÍDUOS



Opções recomendadas para um Manipulador de Resíduos:

- Levantamento alto
- Ventilador reversível
- Proteção da luz, dianteira e traseira
- Opções de pneu (sólido ou pneumático)
- Luzes de trabalho LED
- Câmera, dianteira ou traseira
- Notificação do cinto de segurança, opção de farol verde
- Alarme de marcha à ré
- Caçambas de material leve ou garra

Especificações

Motor

Modelo do Motor	Cat® C2.8*	
Rotação Máxima do Motor	2.550 rpm	
Potência Bruta Máxima		
Velocidade Nominal do Motor	2.400 rpm	
SAE J1995	55,7 kW	74,7 hp
ISO 14396	55,4 kW	74,3 hp
ISO 14396 (métrica)	75,3 mhp	
Potência Líquida Nominal		
Velocidade Nominal do Motor	2.400 rpm	
SAE J1349	54,2 kW	72,7 hp
ISO 9249	53,8 kW	72,1 hp
ISO 9249 (métrica)	73,1 mhp	
Torque Bruto Máximo#		
SAE J1995	300 N-m	222 lb-pé
ISO 14396	300 N-m	221 lb-pé
Torque Líquido Máximo#		
SAE J1349	296 N-m	218 lb-pé
ISO 9249	295 N-m	217 lb-pé

Motor (continuação)

Cilindrada	2,8 l	171 pol ³
Diâmetro Interno	90 mm	3,54 pol
Curso	110 mm	4,33 pol

- A potência anunciada é testada de acordo com o padrão especificado vigente na época de fabricação.
- A potência líquida anunciada é a potência disponível no volante do motor.

*Há duas opções de emissões do motor Cat C2.8 disponíveis:

- 1) Atende a Tier 4 Final da EPA dos EUA, Estágio V da UE.
- 2) Equivalente ao Tier 3 da EPA dos EUA e Estágio IIIA da UE.
As especificações do motor Tier 3 são 0,3 kW/0,4 hp mais potência bruta (SAE J1995), 0,2 kW/0,3 hp em potência líquida (SAE J1349) e 1 N-m/0,7 lb-pé a mais em torque bruto (SAE J1995).

Níveis máximos de torque bruto e líquido medidos a 1.600 rpm.

Especificações (continuação)

Caçambas

Capacidades de Caçamba – Propósito Geral	0,80-1,35 m ³	1-1,7 yd ³
Capacidades de Caçamba – Multiuso	0,75-1,1 m ³	1-1,4 yd ³
Capacidades de Caçamba – Material Leve	1,25-1,55 m ³	1,6-2 yd ³

- A seleção da caçamba deve ser feita com entendimento da densidade do material e da aplicação para garantir que a estabilidade da máquina seja mantida dentro das cargas de tombamento definidas conforme o modelo e a configuração.
- As capacidades de caçamba informadas incluem borda cortante aparafusada (BOCE), de acordo com ISO 7546.

Transmissão

Avanço e Ré:		
Faixa de Velocidade em Deslizamento#	10 km/h	6 mph
Faixa de Velocidade 1*	10 km/h	6 mph
Faixa de Velocidade 2** – Alta Velocidade	17 km/h	10,5 mph
Faixa de Velocidade 2** – Padrão	20 km/h	12 mph
Faixa de Velocidade 3***	40 km/h	25 mph

#Padrão de fábrica exibido, pode ser ajustado para qualquer velocidade até 19 km/h (12 mph).

*Função de deslizamento não disponível nesta velocidade e em velocidades superiores.

**A velocidade máxima depende do modelo e da configuração (transmissão padrão X transmissão de alta velocidade).

***A ré é 30 km/h (19 mph).

Pneus

Tamanho Padrão	405/70 R20 Powerloads*
Entre Outras Opções Estão:	400/70 R20 XMCL/Bibload 360/80 R20 TRI 2 40X14-20 TL, SM/TR

- Outras opções de pneus estão disponíveis. Entre em contato com o revendedor Cat para obter detalhes.
- A Caterpillar recomenda consultar um fornecedor de pneus para avaliar todas as condições antes de escolher o modelo do pneu.

*Esse pneu foi usado para todos os dados de dimensões, estabilidade e desempenho.

Capacidades de Reabastecimento em Serviço

Tanque de Combustível (inclusive filtro e tubulações)	90 l	24 gal
Sistema de Arrefecimento	12 l	3,2 gal
Cárter do Motor	8,8 l	2,3 gal
Eixos – Diferencial Central Frontal	8,8 l	2,3 gal
Eixos – Diferencial Central Traseiro	8,8 l	2,3 gal
Sistema Hidráulico (incluindo tanque)	70,5 l	18,6 gal
Reservatório Hidráulico	44,6 l	11,8 gal
Transmissão	2,4 l	0,6 gal

- Motores deste tamanho não exigem Fluido de Escape de Diesel (DEF, Diesel Exhaust Fluid).

Eixos

Dianteiro	Fixo (padrão)
	Diferencial de Travamento (opcional)
Traseiro	Fixo (padrão)
	Diferencial de Travamento (opcional)

- Oscilação de ± 11 graus por meio do engate entre os chassis dianteiro e traseiro.

Direção

Ângulo de Articulação de Direção (cada direção)	39°
Fluxo Máximo – Bomba de Direção	46,7 l/min 12,3 gal/min
Pressão de Trabalho Máxima – Bomba de Direção	23.000 kPa 3.336 lb/pol ²
Tempos de Ciclo de Direção – (totalmente à esquerda para totalmente à direita) – em Marcha Lenta Alta	2,8 s
Número de Giros do Volante – Totalmente à Esquerda para Totalmente à Direita ou Totalmente à Direita para Totalmente à Esquerda	3,25 voltas 4 voltas

Cabine

ROPS (Rollover Protective Structure, Estrutura Protetora Contra Acidentes de Capotagem) ISO 3471:2008
FOPS (Falling Object Protective Structure, Estrutura Protetora Contra Queda de Objetos) ISO 3449:2005 Level II

- Capota e cabine, Estruturas Protetoras Contra Acidentes de Capotagem (ROPS) estão disponíveis no mundo todo. Capota não disponível na Europa (UE).

Sistema Hidráulico da Pá-carregadeira

Alívio Principal – 1º Auxiliar (3ª fatia)	23.500 kPa	3.408 lb/pol ²
Fluxo Padrão*	90 l/min	24 gal/min
Fluxo Alto*	125 l/min	33 gal/min
Alívio Principal – 2º Auxiliar (4ª fatia)	23.500 kPa	3.408 lb/pol ²
Fluxo	45 l/min	12 gal/min
Tempo de Ciclo Hidráulico		
Retroinclinação	2,5 segundos	
Levantamento	5,8 segundos	
Despejo	1,8 segundo	
Flutuação para baixo	3,6 segundos	

*O fluxo máximo declarado, o delta do fluxo real pode ser 6% nos dados mostrados. Também ajustável de 20% a 100% do fluxo máximo por meio do monitor.

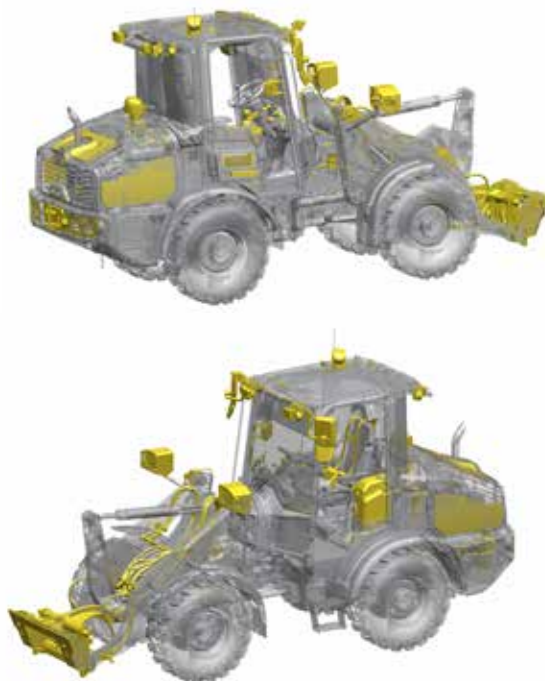
Carregadeira de Rodas Compacta 908

KITS DE PÓS-VENDA, REAPROVEITAMENTO e ATUALIZAÇÃO

Os kits de atualização e pós-venda da máquina estão disponíveis para reaproveitamento, como uma opção de autoatendimento ou instalada pelo revendedor.

Kits/Atualizações Instalados pelo Revendedor

- Acopladores
- Kits de Joysticks
- Opções de Teclado
- Inversão de Ventilador
- Absorção de Impactos
- Sensor Giratório e Desengates Automáticos
- Fiação Elétrica da Ferramenta de Trabalho
- Kits de Hidráulica Auxiliar
- Product Link™ Elite
- Auxiliares de Partida
- Bomba de Escorva Elétrica do Combustível
- Câmera (dianteira ou traseira)
- Segurança Bluetooth®



Kits/Atualizações Instalados pelo Revendedor ou por Autoatendimento

- Conjuntos de Iluminação
- Caixa de Armazenamento ou Caixa de Armazenamento Fria
- Caixa de ferramentas
- Pacotes de Cinto de Segurança
- Kits de Filtros de Cabine
- Opções de Suporte por Telefone Celular
- Kit de Rádio
- Pré-filtro do Motor
- Kit do Botão de Partida
- Pacotes de Retrovisores
- Kit de Preparação do Engate Traseiro
- Isolamento Acústico do Motor

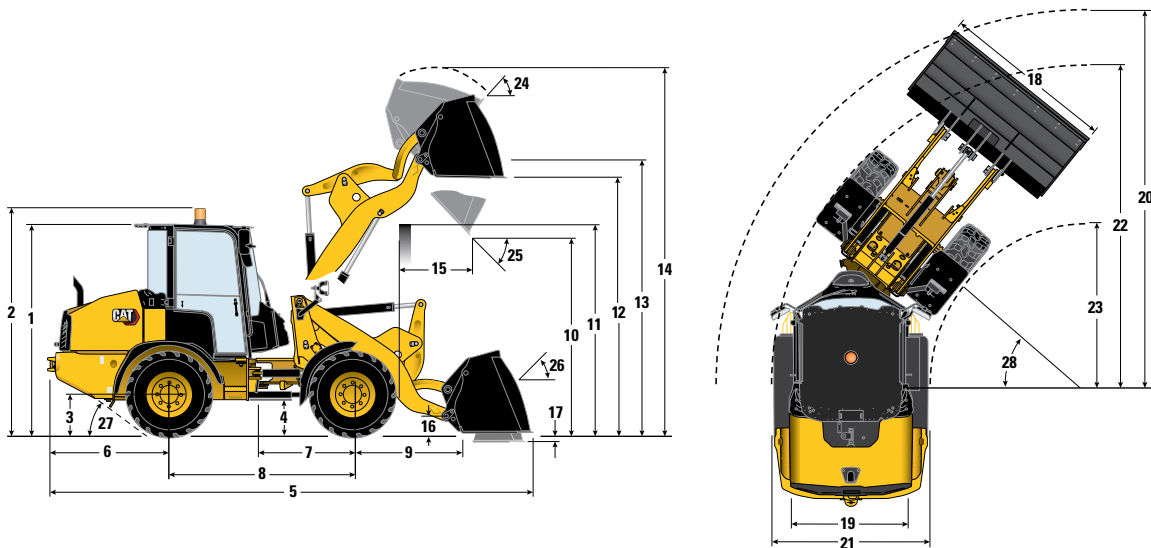
ACESSÓRIOS

Tire mais proveito da sua máquina com os acessórios Cat. Escolha entre uma ampla variedade de opções e adapte sua máquina para tarefas e condições diferentes.

- Brocas
- Garras para Fardos
- Lanças de Fardos
- Lâminas
- Vassouras
- Roçadeiras
- Caçambas
- Aplainadoras a Frio
- Compactadores
- Dentes de Garfo e Carrinhos
- Braço de Movimentação de Materiais
- Garfos para Cultivo de Plantas
- Ancinhos, Paisagismo e Caixa de Potência
- Removedores de Neve
- Arados para Neve
- Snow Pushes
- Asas para Neve
- Esmerilhadeiras de Tocos
- Revolvedores
- Valetadeiras
- Serras Circulares



Carregadeira de Rodas Compacta 908



Dimensões

	908				908 de Levantamento Alto			
	Acoplador de Travamento do Pino Horizontal (HPL-V)#		Acoplador do Pino Vertical (SSL)		Acoplador de Travamento do Pino Horizontal (HPL-V)#		Acoplador do Pino Vertical (SSL)	
	mm	pés/pol	mm	pés/pol	mm	pés/pol	mm	pés/pol
**1 Altura: Solo até a Cabine	2.645	8 pés 8 pol	2.645	8 pés 8 pol	2.645	8 pés 8 pol	2.645	8 pés 8 pol
**2 Altura: Solo até o Farol	2.824	9 pés 3 pol	2.824	9 pés 3 pol	2.824	9 pés 3 pol	2.824	9 pés 3 pol
**3 Altura: Solo até o Centro do Eixo	494	1 pé 7 pol	494	1 pé 7 pol	494	1 pé 7 pol	494	1 pé 7 pol
**4 Altura: Vão Livre Sobre o Solo	295	1 pé	295	1 pé	295	1 pé	295	1 pé
*5 Comprimento: Total	5.544	18 pés 2 pol	5.705	18 pés 9 pol	6.000	19 pés 8 pol	6.157	20 pés 2 pol
6 Comprimento: Eixo Traseiro até o Para-choque	1.391	4 pés 7 pol	1.391	4 pés 7 pol	1.302	4 pés 3 pol	1.302	4 pés 3 pol
7 Comprimento: Engate até o Eixo Frontal	1.085	3 pés 7 pol	1.085	3 pés 7 pol	1.085	3 pés 7 pol	1.085	3 pés 7 pol
8 Comprimento: Distância Entre os Eixos	2.170	7 pés 1 pol	2.170	7 pés 1 pol	2.170	7 pés 1 pol	2.170	7 pés 1 pol
9 Comprimento: do Eixo Frontal até a Frente do Acoplador	1.200	3 pés 11 pol	1.436	4 pés 9 pol	1.698	5 pés 7 pol	1.948	6 pés 5 pol
*10 Folga: Caçamba a 45°	2.589	8 pés 6 pol	2.486	8 pés 2 pol	3.313	10 pés 10 pol	3.156	10 pés 4 pol
**11 Folga: Carga Sobre Altura	2.935	9 pés 8 pol	2.935	9 pés 8 pol	3.257	10 pés 8 pol	3.257	10 pés 8 pol
**12 Folga: Caçamba Nivelada	3.181	10 pés 5 pol	3.172	10 pés 5 pol	3.668	12 pés	3.659	12 pés
**13 Altura: Pino da Caçamba	3.387	11 pés 1 pol	3.387	11 pés 1 pol	3.873	12 pés 8 pol	3.873	12 pés 8 pol
**14 Altura: Total	4.288	14 pés 1 pol	4.378	14 pés 4 pol	4.744	15 pés 7 pol	4.834	15 pés 10 pol
*15 Alcance: Caçamba a 45°	681	2 pés 3 pol	811	2 pés 8 pol	965	3 pés 2 pol	1.048	3 pés 5 pol
16 Altura de Transporte: Pino da Caçamba	342	1 pé 1 pol	363	1 pé 2 pol	342	1 pé 1 pol	363	1 pé 2 pol
**17 Profundidade de Escavação	134	0'5"	142	0 pé 6 pol	134	0'5"	142	0 pé 6 pol
18 Largura: Caçamba	2.080	6 pés 10 pol	2.080	6 pés 10 pol	2.045	6 pés 9 pol	2.045	6 pés 9 pol
19 Largura: Centro dos Pneus	1.570	5 pés 2 pol	1.570	5 pés 2 pol	1.570	5 pés 2 pol	1.570	5 pés 2 pol
20 Raio de Giro: Sobre a Caçamba	4.493	14 pés 9 pol	4.607	15 pés 1 pol	4.825	15 pés 10 pol	4.919	16 pés 2 pol
21 Largura: Sobre os Pneus	2.005	6 pés 9 pol	2.025	6 pés 10 pol	2.005	6 pés 9 pol	2.025	6 pés 10 pol
22 Raio de Giro: Lado Externo dos Pneus	3.979	13 pés 1 pol	3.979	13 pés 1 pol	3.979	13 pés 1 pol	3.979	13 pés 1 pol
23 Raio de Giro: Lado Interno dos Pneus	1.974	6 pés 3 pol	1.974	6 pés 3 pol	1.974	6 pés 3 pol	1.974	6 pés 3 pol
24 Ângulo de Movimentação com Levantamento Total	53°		50°		69°		66°	
25 Ângulo de Despejo com Levantamento Total	45°		48°		40°		40°	
26 Ângulo de Movimentação no Transporte	51°		54°		48°		42°	
27 Ângulo de Partida	30°		30°		30°		30°	
28 Ângulo de Articulação	39°		39°		39°		39°	

	908				908 de Levantamento Alto			
	Acoplador de Travamento do Pino Horizontal (HPL-V)#		Acoplador do Pino Vertical (SSL)		Acoplador de Travamento do Pino Horizontal (HPL-V)#		Acoplador do Pino Vertical (SSL)	
	kg	lb	kg	lb	kg	lb	kg	lb
Peso Operacional: Caçamba [^]	6.637	14.633	6.723	14.822	6.735	14.848	6.836	15.070
Carga de Tombamento – Reta – ISO 14397-1	4.890	10.780	4.425	9.755	4.237	9.341	3.874	8.539
Carga de Tombamento – Giro Total – ISO 14397-1†	4.175	9.204	3.770	8.311	3.608	7.954	3.289	7.252
Peso Operacional: Porta-garfo e Dentes ^{^^}	6.467	14.257	6.530	14.396	6.596	14.542	6.674	14.714
Carga de Tombamento – Reta – ISO 14397-1	3.990	8.796	3.719	8.199	3.264	7.196	3.051	6.726
Carga de Tombamento – Giro Total – ISO 14397-1†	3.437	7.577	3.225	7.110	2.808	6.191	2.621	5.778
Ponta com 80% do Giro Total: Firme e Nivelada EN474-3††	2.750	6.062	2.580	5.688	2.246	4.952	2.097	4.623

* Varia de acordo com a caçamba

** Varia de acordo com o pneu

[^] HPL-V ou SSL, caçamba de propósito geral (908 = 1,15 m³ [1,5 yd³], Levantamento Alto de 908 = 1,05 m³ [1,4 yd³]).

^{^^} HPL-V ou SSL, porta-garfo de classe II, dentes de 1.220 mm (4 pés) (centro de carga de 500 mm [20 pol]).
† Total conformidade com a norma ISO 14397-1 (2007), Seções 1 a 6 (centro de carga do garfo 500 mm [20 pol]), que exige 2% de verificação entre cálculos e testes.

†† Total conformidade com EN474-3 e SAE J1197.

A diferença entre o peso, o tombamento e as cargas nominais do HPL-A e do HPL-V não chega a 1%.

As dimensões listadas se referem a uma máquina configurada com cabine padrão, aquecedor, 20 km/h (12 mph), proteção padrão, operador de 80 kg (176 lb), todos os fluidos, pneus Goodyear POWERLOAD[®] 405/70 R20 e caçamba de propósito geral (908 = 1,15 m³ [1,5 yd³], Levantamento Alto de 908 = 1,05 m³ [1,4 yd³]) com borda cortante aparafusada ou porta-garfo classe II e dentes (a variabilidade do fornecedor de pneus pode afetar as dimensões em 2%).

Carregadeira de Rodas Compacta 908

EQUIPAMENTO PADRÃO

TREM DE FORÇA

- Em conformidade com normas de emissões, duas opções*
 - Tier 4 Final da EPA dos EUA e Estágio V da UE#
 - Equivalente ao Tier 3 da EPA dos EUA e Estágio IIIA da UE^
- Motor Cat C2.8
 - Filtro para particulados de diesel (Instalação para Vida Útil)# ou silenciador^
 - Combustível, diesel, ultrabaixo# ou baixo Enxofre^
 - Transmissão hidrostática, duas velocidades, com função por polegada, "shift on the go"
 - Modo do trem de força, hidrostático
- Filtro de ar, filtro de dois estágios, com indicador de áudio/visual na cabine no monitor
- Eixos, reforçados, montados no chassi com redução planetária externa
- Respiro de circuito fechado
- Líquido arrefecedor, vida útil prolongada, -36 °C (-33 °F)
- Eixo de comando, vedação permanente, juntas universais
- Motor, desligamento automático da marcha lenta
- Óleo do motor, mangueira e torneira de drenagem ECO
- Bomba de combustível, escorva (manual)/separador de água/drenagem

HIDRÁULICA

- Fluido hidráulico Caterpillar HYDO™ Advanced 10
- Acoplador/acessório pinado pronto
- Ventilador de arrefecimento por demanda, acionado hidráulicamente
- Abaixamento com motor inoperante, válvula de levantamento, manual
- Controles totalmente proporcionais, eletro-hidráulicos
- Interruptor de desligamento do piloto hidráulico, na cabine
- Bomba de deslocamento hidrostática, infinitamente variável
- Válvula do implemento, compensação de pressão
- Joystick, alavanca única, rolete auxiliar único
- Levantamento e inclinação multifuncional com flutuação do braço da pá-carregadeira
- Motor, acionamento único com bombas dedicadas para implemento e direção

SISTEMA ELÉTRICO

- Alternador, 100 A selado
- Bateria, reforçada, 12 V, 90 Ah e 1.000 CCA
- Interruptor de desconexão da bateria
- Painel de fusíveis montado na cabine
- Luzes, freio traseiro e setas, LED
- Luzes, rodoviárias, halógenas dianteiras
- Serviço (Técnico Eletrônico™)
- Product Link™

COMPARTIMENTO DO OPERADOR

- Capota/cabine certificada para ROPS/FOPS
 - Tomadas de energia de 12 V, internas/externas
 - Pedais, levantados, pés, freio/por polegada, acelerador

*Depende de regulamentações regionais.

#Países altamente regulamentados.

^Países menos regulamentados.

- Alavanca, freio de estacionamento
- Porta-copos (2)
- Grampo de rádio CB, suporte de telefone
- Liberação da porta, interna (esquerda e direita)
- Gancho, largo, capacet de proteção e casaco
- Tapete de piso, reforçado, fácil de limpar
- Espelhos, (2) articulados externos, (1) internos
- Compartimento do operador em suportes de isolamento
- Volante, botão giratório, buzina central
- Cinto de segurança, laranja, retrátil de 51 mm (2 pol)
- Armazenamento, pessoal (bandejas [3], bolsão do assento)
- Coluna de direção, ajuste por inclinação
- Controle multifuncional montado na coluna: luzes rodoviárias, limpadores, setas com autocancelamento
- Interruptor de acoplador rápido, na cabine
- Tela, analógica e digital
- Medidores (2), fluido hidráulico, líquido arrefecedor do motor
- Digital com botões sensíveis ao toque – nível de combustível, faixa de velocidade, velocímetro, hodômetro de serviço, informações de serviço/manutenção, desempenho hidráulico e do trem de força, e configurações de agressividade, senha de segurança (vários idiomas)
- Joystick, montado no assento, multifuncional padrão
 - FNR, rolete auxiliar, seleção da faixa de velocidade, fluxo contínuo, trava do diferencial, buzina
 - Descanso de braço, acolchoado direito, altura multiposição vertical
- Assento, ajuste manual da altura, (cabine) tecido com descanso de braço esquerdo ajustável, (capota) vinil
- Cabine
 - Portas (2), vidro fixo
 - Limpadores, dianteiro e traseiro, cobertura dianteira total
 - Para-brisa, peça única dianteira
 - Vidro, aquecido traseiro
 - Preparação para rádio, alto-falantes e fiação
 - Respiros de ar, (4) tela, (7) direcionais
 - Aquecimento, unidade de controle mecânico
 - Para-sol, sólido, largura dianteira total
 - Luz interna (incandescente)

OUTROS

- Para-lamas, dianteiro e traseiro
- Fácil acesso no nível do solo aos pontos de manutenção diários
- Tirante de segurança do braço da pá-carregadeira
- Coberturas principal e lateral do motor traváveis
- Travável, tampa de combustível, filtros de HVAC, cone da extremidade
- Pontos de fixação/levantamento da máquina
- Pintura, primer Electro-Coat, camada superior brilhante
- Engate de recuperação com pino
- Aberturas de Coleta Programada de Amostra de Óleo (S-O-SSM), óleo do motor e fluido hidráulico

EQUIPAMENTO OPCIONAL

TREM DE FORÇA

- Anticongelante, líquido arrefecedor de vida útil prolongada, -50° C (-58° F)
- Partida a frio – aquecedor da camisa de água do motor, válvula de derivação
- Função de trava de deslizamento e acelerador
- Bomba de combustível, escorva, manual#elétrica^
- Transmissão hidrostática de 40 km/h (25 mph), 3 velocidades, "shift on the go", direção secundária e freios assistidos
- Modo Pedal Único (inclui teclado)

SISTEMA ELÉTRICO

- Pacotes de iluminação, vários; dianteiro, traseiro, baía do motor (LED ou HAL)
- Pressione para dar partida
- Chicote de fiação da ferramenta de trabalho, (3) interruptores na cabine

HIDRÁULICA

- Fluxo auxiliar, válvula simples padrão (3), válvula simples de alto fluxo (3), válvula dupla de alto fluxo (4)
- Fluido hidráulico Caterpillar Bio HYDO Advanced
- Conexão embaixo do dreno da caixa e pressão
- Absorção de Impactos ou válvulas de retenção de carga*
- Ventilador reversível
- Hidráulica auxiliar de desengate rápido

COMPARTIMENTO DO OPERADOR

- Ar-condicionado, controle automático de temperatura (ATC)
- Portas, janelas deslizantes (esquerda e direita)
- Iluminação interna, ativação na porta
- Joystick, FNR, rolete auxiliar duplo, trava do diferencial, buzina
- Espelhos (2) com ajuste eletrônico, aquecimento externo, além de espelho com parabólica inferior
- Suporte para telefone celular, carregado por mola
- Transmissão de áudio digital, FM ou via rádio
- Opções de cinto de segurança, várias
- Pacotes de assento; deluxe ou premium
- Monitor secundário, câmera de visão dianteira ou traseira
- Opções de teclado sensível ao toque, 8 ou 16 botões
- Caixa de armazenamento travável ou caixa refrigerada travável
- Quebra-sol, traseiro e perfurado
- Portas USB (2), internas

OUTROS

- Acopladores, vertical (SSL), horizontal (HPL-V, HPL-A)
- Sensores de rotação (amortecimento, desengates automáticos, paralelos)
- Opção de levantamento alto

As informações a seguir se aplicam à máquina no momento da manufatura final conforme configurada para venda nas regiões cobertas neste documento. O conteúdo desta declaração é válido a partir da data de emissão; no entanto, o conteúdo relacionado aos recursos e às especificações da máquina está sujeito à alteração sem aviso. Para obter mais informações, consulte o Manual de Operação e Manutenção da máquina.

Para obter mais informações sobre sustentabilidade em ação e sobre nosso progresso, visite <https://www.caterpillar.com/en/company/sustainability>.

Motor

- O motor Cat® C2.8 atende aos padrões de emissões Tier 4 Final da EPA dos EUA e Estágio V da UE.
- Os motores diesel Cat devem usar o combustível ULSD (Ultra-low Sulfur Diesel, Diesel com Enxofre Ultrabaixo) com 15 ppm de enxofre ou menos ou ULSD misturado com os seguintes combustíveis de intensidade mais baixa de carbono até:
 - ✓ 20% de biodiesel FAME (Fatty Acid Methyl Ester, Éster Metílico de Ácido Graxo)
 - ✓ 100% de diesel renovável, HVO e combustíveis GTLConsulte as diretrizes para aplicar corretamente. Consulte o revendedor Cat ou as "Recomendações dos Fluidos de Máquina da Caterpillar" (SEBU6250) para saber detalhes.

Sistema de Ar-condicionado

- O sistema de ar-condicionado desta máquina contém o refrigerante com gás de efeito estufa fluorado R134a (Potencial de Aquecimento Global = 1.430). O sistema contém 0,83 kg (1,8 lb) de refrigerante, que tem um equivalente de CO₂ de 1,216 toneladas métricas (1,34 toneladas).

Pintura

- Com base no melhor conhecimento disponível, a concentração máxima permitida, mensurada em partes por milhão (PPM, Parts Per Million) dos seguintes metais pesados na pintura são:
 - Bário < 0,01%
 - Cádmio < 0,01%
 - Cromo < 0,01%
 - Chumbo < 0,01%

Desempenho do Ruído

Com velocidade do ventilador de arrefecimento no valor máximo:

Nível de Pressão Sonora para o Operador (ISO 6396:2008) – 71 dB(A)*

Nível de Potência Sonora Externa (ISO 6395:2008) – 101 dB(A)**

Nível de Pressão Sonora Externa (SAE J88:2013) – 99 dB(A)**

*As medidas foram conduzidas com as portas e os vidros da cabine fechados instalados e mantidos de modo apropriado.

**O nível de potência sonora registrado para configurações de marca CE quando medido de acordo com os procedimentos de teste e com as condições especificadas na 2000/14/EC e UK Noise Regulation 2001 N° 1701.

Óleos e Fluidos

- A fábrica da Caterpillar abastece com líquidos arrefecedores de etileno glicol. Anticongelante/Líquido Arrefecedor para Motor Diesel Cat (DEAC, Diesel Engine Antifreeze/Coolant) e Líquido Arrefecedor de Vida Útil Prolongada Cat (ELC, Extended Life Coolant) podem ser reciclados. Consulte o revendedor Cat para obter mais informações.
- Cat Bio HYDO Advanced é um fluido hidráulico biodegradável aprovado pelo Rótulo Ecológico da União Europeia.
- É provável que estejam presentes fluidos adicionais. Consulte o Manual de Operação e Manutenção ou a Guia de Aplicação e Instalação para recomendações completas do fluido e intervalos de manutenção.

Recursos e Tecnologia

- Os seguintes recursos e tecnologias podem contribuir para a economia de combustível e/ou redução de carbono. Os recursos podem variar. Consulte o revendedor Cat para obter detalhes.
 - Modo de Hibernação do Motor em Marcha Lenta
 - Desligamento do Motor em Marcha Lenta
 - Eletro-hidráulica Avançada
 - HVAC Eficiente
 - Ventilador do Motor
 - Estratégia de Regeneração em Marcha Lenta de Pós-tratamento
 - Transmissão Hidrostática
 - Transmissão Tipo "Shift On the Go"
 - Atualização Remota e Diagnóstico Remoto de Falhas
 - Durabilidade Estrutural de Vida Útil Longa

Reciclagem

- Os materiais incluídos nas máquinas são categorizados conforme mostrado abaixo com peso percentual aproximado. Devido às variações de configurações de produtos, os valores na tabela a seguir podem variar.

Tipo de Material	Peso Percentual
Aço	60,35%
Ferro	16,88%
Metal Não Ferroso	3,48%
Metal Misto	1,05%
Metal Misto e Não Metal	0,91%
Plástico	2,24%
Borracha	4,25%
Não Metálico Misto	0,04%
Fluido	3,35%
Outros	3,72%
Não categorizado	3,71%
Total	100%

- Uma máquina com taxa de reciclabilidade mais alta vai garantir um uso mais eficiente de recursos naturais valiosos e aumentar o valor de vida útil do produto. De acordo com a norma ISO 16714 (Maquinário de terraplanagem – Reciclabilidade e capacidade de recuperação – Terminologia e método de cálculo), a taxa de reciclabilidade é definida como percentual de massa (fração de massa em %) da nova máquina com potencial para reciclagem, reutilização ou ambos.

Todas as peças na lista de materiais primeiro são avaliadas por tipo de componente com base em uma lista de componentes definidos pela norma ISO 16714 e pelos padrões da CEMA (Construction Equipment Manufacturers Association, Associação dos Fabricantes de Equipamentos de Construção) do Japão. As peças restantes são avaliadas em mais detalhes quanto à reciclabilidade com base no tipo de material.

Devido às variações de configurações de produtos, o valor a seguir pode variar.

Capacidade de Reciclagem – 93%

Carregadeira de Rodas Compacta 908

Para obter informações completas sobre produtos Cat, serviços de revendedores e soluções industriais, visite nosso site www.cat.com

© 2024 Caterpillar
Todos os direitos reservados

Os materiais e as especificações estão sujeitos a mudanças sem aviso prévio. As máquinas ilustradas nas fotos podem ter equipamentos adicionais. Consulte o revendedor Cat para ver as opções disponíveis.

CAT, CATERPILLAR, LET'S DO THE WORK, seus respectivos logotipos, "Caterpillar Corporate Yellow", e as identidades visuais "Power Edge" e Cat "Modern Hex", assim como a identidade corporativa e de produtos aqui usada, são marcas registradas da Caterpillar e não podem ser usadas sem permissão.

APHQ8412-03 (06-2024)
Substitui APHQ8412-02
Número da Versão: 14A
(Global excluding Japan)

