

906/907/908

KOMPAKTE RADLADER



| | 906 | 907 | 908 |
|---------------------------------|--|--|--|
| Maximale Bruttoleistung* | 55,7 kW (74,7 hp) | 55,7 kW (74,7 hp) | 55,7 kW (74,7 hp) |
| Einsatzgewicht | 5730 kg (12,628 lb) | 5792 kg (12,765 lb) | 6632 kg (14,617 lb) |
| Schaufelinhalt | 0,75–1,55 m ³ (1,0–2,0 yd ³) | 0,75–1,55 m ³ (1,0–2,0 yd ³) | 0,75–1,55 m ³ (1,0–2,0 yd ³) |

*Der Motor Cat® C2.8 erfüllt die Emissionsnormen US EPA Tier 4 Final und EU Stufe V sowie US EPA Tier 3 und EU Stufe IIIA.



DIE NEUE GENERATION

KOMPAKTE RADLADER

MASSGESCHNEIDERTE LÖSUNGEN

Sie können eine für Ihre Anforderungsanwendungen und individuellen Präferenzen geeignete Konfiguration auswählen und die Maschinenleistung einfach feinabstimmen. Programmierbare Endschaltungen und Rad-Anziehdrehmoment-Steuerungen reduzieren den Reifen- und Schneidmesserverschleiß.

EFFIZIENT UND LEISTUNGSSTARK

Komplett neuer Motor Cat C2.8 mit 10 % höherem Drehmoment. Softwaregesteuerte Motordrehzahl-, Leerlauf- und Motorabschaltungsfunktionen. Neues Kühlpack auf einer Ebene für effizientere Kühlung. Schaltgetriebe mit optionalem Hochgeschwindigkeitsgetriebe mit Differenzialsperre nach Bedarf.

KOMFORT RUND UM DIE UHR

Nehmen Sie im kompakten Radlader der nächsten Generation Platz und profitieren Sie von dem niedrigen Geräuschpegel, der Rundumsicht und den sitzmontierten Joystick-Bedienelementen mit überarbeiteten Front- und Seitenkonsolen mit höherer Beinfreiheit und besserer Luftumwälzung durch das verbesserte Klimasystem. Dank der großen, geräumigen Fahrerkabine in Kombination mit der exklusiven Hydraulikzylinderdämpfung von Caterpillar ist dies der komfortabelste Sitz auf der Baustelle.

ARBEITEN LEICHT GEMACHT

Mit unseren Schaufeln der nächsten Generation und dem optimierten Z-Kinematikgestänge können Sie mehr bewegen. Durch das Parallelhubvermögen und die hohen Kippkräfte lassen sich Lasten sicherer handhaben. Multifunktionsarbeiten werden durch die eigenen Anbaugerät- und Lenkpumpen und ein Durchflussverteilungs-Druckreglerventil erleichtert, die eine ausgezeichnete Leistung der hydromechanischen Arbeitswerkzeuge ermöglichen.

KONFIGURIERT FÜR IHREN ERFOLG

Eigens entwickelte Sondermodelle für branchenspezifische Anforderungen im Bereich Landwirtschaft, allgemeine Bauarbeiten, Industrie, Abfallwirtschaft, Schnee und Landschaftsgestaltung. Profitieren Sie von zahlreichen Nachrüstsätzen und Modifikationen: Ihre Maschine lässt sich nach dem Kauf mit einem breiten Spektrum an Anbaugeräten an verschiedene Aufgaben und Bedingungen anpassen.



RADLADER, KONSTRUIERT FÜR MEHR

Die Cat-Radlader werden mit einem Fokus auf Effizienz gebaut und bieten Ihnen das Beste hinsichtlich:



ZUVERLÄSSIGKEIT



EINFACHE WARTUNG



HALTBARKEIT



KRAFTSTOFFEFFIZIENZ



PRODUKTIVITÄT

Profitieren Sie von gesteigerter Leistung bei gleichzeitiger Reduzierung der Gesamtkosten.

INTEGRIERTE TECHNOLOGIE

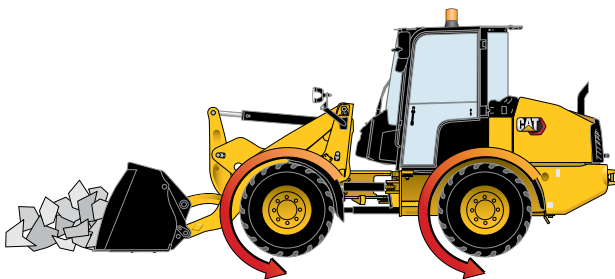
HINTER DEN KULISSEN FÜR SIE IM EINSATZ

SCHAUFELRÜCKFÜHRUNG MIT WEICHER ENDLAGENDÄMPFUNG FÜR FAHRERKOMFORT

Die einfache, per Knopfdruck einstellbare Funktion "Schaufelrückführung" mit oberem und unterem Sollwert sowie Ebeneneinstellung für das Arbeitsgerät ermöglicht schnelles Arbeiten bei sich wiederholenden Zyklen.

- + Bei der Wahl der Gabeleinstellung wird der Parallelhub innerhalb von zwei Grad gesteuert, um das Arbeitsgerät waagrecht zu halten.
- + Die Lebensdauer der Schneidmesser ist bei abgesenkten Endschaltungen höher, da weniger Bodenkontakt auftritt.

Die integrierten Technologien vereinfachen die Arbeit und verringern die Ermüdung des Fahrers; ab Werk oder als Nachrüstsatz erhältlich.



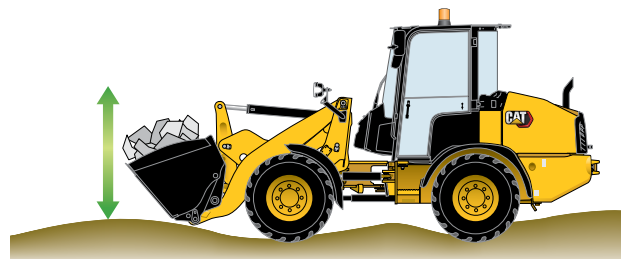
RADDREHMOMENT-REGELUNG FÜR EINE LÄNGERE REIFENLEBENSDAUER

Die Raddrehmomentregelung ist eine schnelle Möglichkeit, das Drehmoment an die Reifen anzupassen, um weniger Schlupf und Reifenverschleiß zu erreichen. Ein Knopfdruck genügt, um die Leistung bei trockenen Bedingungen zu erhöhen oder bei Schlamm und Schnee zu verringern und so die Gesamtbetriebskosten zu senken. Die Raddrehmomentregelung ist optional und ab Werk oder als Nachrüstsatz erhältlich.



HYDRAULISCHE SCHWINGUNGSDÄMPFUNG FÜR GERINGE MATERIALVERLUSTE

Die hydraulische Schwingungsdämpfung wirkt wie ein geschwindigkeitsabhängiger Stoßdämpfer für die Hubrahmen und verbessert die Fahreigenschaften in unwegsamem Gelände, bietet geringere Materialverluste und den höchsten verfügbaren Fahrerkomfort. Die hydraulische Schwingungsdämpfung ist optional und ab Werk oder als Nachrüstsatz erhältlich.



MASSGESCHNEIDERTE LÖSUNGEN

Sie können eine für Ihre Anforderungsanwendungen und individuellen Präferenzen geeignete Konfiguration auswählen und die Maschinenleistung einfach feinabstimmen. Programmierbare Endschaltungen und Rad-Anziehdrehmoment-Steuerungen reduzieren den Reifen- und Schneidmesserverschleiß.



MOTORRAUMVERKLEIDUNG REIBUNGSLOSER WARTUNGSZUGANG



EINFACHE EMISSIONSLÖSUNGEN

Keine emissionsbedingten Ausfallzeiten sind Standard. Lassen Sie die Maschine für sich arbeiten, da sie sich selbst verwaltet, ohne dass sie tätig werden müssen.



EINFACHE WARTUNG

Alle regelmäßig anfallenden Wartungsarbeiten sind an leicht erreichbaren Stellen durchführbar.

MOTORABSCHALTAUTOMATIK

Die in der Überwachung aktivierbare Motor-Leerlauf-Abschaltautomatik reduziert den Kraftstoffverbrauch und unnötige Motorlaufzeiten.

KOMPLETT NEUES KÜHLPACK

Halten Sie sich sauber und kühl mit dem optionalen automatischen Umkehrlüfter mit manueller Entlüftung, falls erforderlich. Das neue Kühlpaket auf einer Ebene bietet problemlose, effiziente Kühlung von Motor, Antriebsstrang und Hydraulik.



ZUVERLÄSSIGE LEISTUNG

Alle neuen Motoren erzeugen 10 % mehr Drehmoment. EU Stufe V/EU Stufe IIIA bietet zuverlässige Leistung effizient dort, wo sie benötigt wird.

MOTORHAUBENBELEUCHTUNG

Die optionale Motorhaubenbeleuchtung ermöglicht einen besseren Service rund um die Uhr und leuchtet die täglichen Wartungsprüfungen, die zur Maximierung der Verfügbarkeit erforderlich sind, ausgezeichnet aus.

EFFIZIENT UND LEISTUNGSSTARK

SERIENMÄSSIGE UND OPTIONALE FUNKTIONEN FÜR JEDE ANWENDUNG



SPERRDIFFERENZIALE

Die Standard-Doppeldifferenzialsperrenachsen sorgen per einfachem Knopfdruck am Joystick für maximale Traktion bei unterschiedlichen Bodenverhältnissen.



SHIFT ON THE GO

„Shift on the Go“ ist nun für das optionale Hochgeschwindigkeitsgetriebe (40 km/h / 25 mph) erhältlich und ermöglicht so einen effizienteren Betrieb bei jeder Geschwindigkeit.



WÄHLBARE ANTRIEBSSTRANG-MODI

Der Fahrer kann vom hydrostatischen Fahrtrieb zu einem Ein-Pedal-Modus wechseln, der eine feinere Geschwindigkeitsregelung über das Gaspedal ermöglicht. Hierbei wird die Motordrehzahl für hydromechanische Anbaugeräte wie Kehrbesen, Schneefräsen usw. auf einen bestimmten Sollwert gesetzt.



Passen Sie die Reaktion des Antriebsstrang an alle Anwendungen und verschiedene Bodenbedingungen an.



EFFIZIENT UND LEISTUNGSSTARK

Komplett neuer Motor Cat C2.8 mit 10 % höherem Drehmoment. Softwaregesteuerte Motordrehzahl-, Leerlauf- und Motorabschaltfunktionen. Neues Kühlpack auf einer Ebene für effizientere Kühlung. Schaltgetriebe mit optionalem Hochgeschwindigkeitsgetriebe mit Differenzialsperre nach Bedarf.

KOMFORT RUND UM DIE UHR

IN DER NAGELNEUEN FAHRERKABINE

Die Fahrerkabine ist auf maximalen Komfort und höchste Produktivität ausgerichtet und bietet daher ein leiseres, geräumigeres Betriebsumfeld sowie intuitive Steuerelemente, die eine Reduzierung von Ermüdung, Stress, Geräuschen und Temperaturen bei anspruchsvollen Arbeiten bewirken.



VERBESSERTE SITZE

Die nächste Generation des Fahrerkomforts umfasst mehr Beinfreiheit und einen leicht verstellbaren Sitz in modernem Design und mit fortschrittlichem Federungssystem. Die Sitze sind in drei Ausstattungsvarianten und mit optionalem 4-Punkt-Gurt erhältlich. Sitzoptionen mit Heizung und Belüftung sind erhältlich.

VERBESSERTE HEIZUNG UND KLIMAAANLAGE

Die Leistung der Heizung und Klimaanlage wurde verbessert und durch multidirektionale Luftauslässe, optionale MERV 14/16 (Minimum Efficiency Reporting Values), automatische Temperaturregelung und optionale Aktivkohlefilter für Umgebungen mit hoher Schmutz-/Geruchsbelastung und einen optionalen Kühlkasten ergänzt.

VERBESSERTE LENKUNG

Das neue Lenksystem bietet präzise Steuerung bei allen Geschwindigkeit und benötigt weniger Drehungen, was den Komfort und die Präzision steigert.



ERGONOMISCHE SITZMONTIERTE BEDIENELEMENTE

Joystick und Bedienelemente sind in die Sitzeinheit integriert und bewegen sich mit dem Fahrer, was den Fahrerkomfort in rauem Terrain verbessert. Dies reduziert die Ermüdung und verbessert die Steuerbarkeit durch den Fahrer.

BESSERE SICHT

Hervorragende Rundumsicht mit Vollverglasung an der Front und einteiliger Windschutzscheibe. Vollverglaste Türen mit optionalen Schiebefenstern. Mit der optionalen Front- oder Heckkamera können Sie über das sekundäre HD-Display ein weiteres Auge auf dem Einsatzort halten.

BEDIENERSTAND

ERSTKLASSIGE SICHT, ERGONOMIE UND ÜBERRAGENDER KOMFORT

INNOVATIVE CAT-TECHNOLOGIEN



Die Überwachung der nächsten Generation stellt über die konsolidierte Benutzeroberfläche den Maschinenstatus in Echtzeit zur Verfügung. Die weichen Touch-Elemente gewähren einfachen Zugriff auf Maschinensteuerungsoptionen, darunter Sicherheitscodes, Wartungsintervalle und Einstellungen zur Arbeitsgerät-/Antriebsstrangleistung und dem Ansprechverhalten.

Durch die angepasste Steuerung werden Sie Eins mit der Maschine. Der Fahrer kann das Ansprechverhalten der Maschine per Knopfdruck passend zum Anbaugerät oder zur Aufgabe einstellen. Die individuelle Einstellung kann übernommen und gesperrt werden, damit die Maschine von allen Fahrern einheitlich und intuitiv bedient werden kann.

Bei der optionalen Front- oder Heckkamera wird eine weiteres HD-Display mitgeliefert.

JOYSTICK-BEDIENELEMENTE



STANDARD-JOYSTICK

Zwei Joystick-Optionen sind erhältlich; sitzmontiert mit Multifunktions-Bedienlementen, Hebung und Neigung mit geringem Kraftaufwand, integrierter Vorwärts/Neutral/Rückwärts-Schalter, Differenzialsperren-Schalter. Der Standard-Joystick unterstützt Zwei- und Drei-Ventil-Hydraulik.

Der optionale Joystick unterstützt Vier-Ventil-Hydraulik.



OPTIONALER JOYSTICK

TASTATUROPTIONEN

Je nach Anwendung und weiteren Optionen stehen mehrere Tastenfeldoptionen zur Verfügung.

Kein Tastenfeld mit serienmäßigem Schnellwechlerschalter und optionalem Schalter für die hydraulische Schwingungsdämpfung, sofern vorhanden.

8-Tasten-Tastenfeld für Drehzahlfeststellung (Drosselklappe), Hydraulikdauerfluss, Felgenzugkräfteeinstellung und die Möglichkeit zur Steuerung von Winkeldrehensoren (Schaufelrückführung sowie Hub- und Senkabschaltung) und hydraulischer Schwingungsdämpfung.

16-Tasten-Tastenfeld; entspricht dem 8-Tasten-Tastenfeld, ergänzt um die Möglichkeit zur Steuerung des Umkehrlüfters, Auswahl von Anbaugeräten und Geschwindigkeitsbereichen.



KOMFORT RUND UM DIE UHR

Nehmen Sie im kompakten Radlader der nächsten Generation Platz und genießen Sie minimale Schalldruckpegel, exzellente Rundumsicht und am Sitz angebrachte Joystick-Bedienelemente. Die konsolidierte Benutzeroberfläche auf dem Display sorgt für bessere Sicht und mehr Beinfreiheit. Dank der großen, geräumigen Fahrerkabine in Kombination mit der erstklassigen Hydraulikzylinderdämpfung von Caterpillar ist dies der komfortabelste Sitz auf Ihrer Baustelle.

ARBEITEN LEICHT GEMACHT

ANPASSBARE EINSTELLUNGEN



STANDARD GEGENÜBER VERLÄNGERTES HUBGERÜST

Standard-Hubrahmen der kompakten Radlader 906, 907 und 908. Für den 908 ist ein verlängertes Hubgerüst erhältlich, um Anforderungen im Bereich Abfall- und Landwirtschaft gerecht zu werden.



OPTIMIERTE HYDRAULIK

Das Druckreglerventil bietet höhere Leistung bei der Bedienung hydromechanischer Werkzeuge. Eigene Pumpen für Antriebsstrang, Arbeitswerkzeug und Lenkung maximieren die Hydraulikeffizienz. Der Fluss zum vorausgewählten Anbaugerät kann über das Display angepasst werden.

ENDSCHALTUNGEN MIT ENDLAGERDÄMPFUNG

Schnelleres und komfortableres Arbeiten mit weicher Dämpfungsrückführung und reduziertem Schneidmesserverschleiß. Im Handumdrehen verstellbar für Ihre wechselnden täglichen Aufgaben.



OPTIMIERTES Z-KINEMATIK-LÖFFELGESTÄNGE

Die patentierte, optimierte Z-Kinematik von Caterpillar bietet die effizienteste Kombination aus Ausbruch und Parallelität für praktisch jede Aufgabe. Die Schaufeln sind in Standard- und Hubgerüstkonfiguration lieferbar.



NEUE SCHAUFELKONSTRUKTION

Transportieren Sie mehr und laden Sie schneller, damit jeder Durchgang so effizient wie möglich ist. **Die abgerundeten Seitenwände, die besten der Branche, halten Material ausgezeichnet.**

ARBEITEN LEICHT GEMACHT

Mit unseren Schaufeln der nächsten Generation und dem optimierten Z-Kinematikgestänge können Sie mehr bewegen. Durch das Parallelhubvermögen und die hohen Kippkräfte lassen sich Lasten sicherer handhaben. Multifunktionsarbeiten werden durch die eigenen Anbaugerät- und Lenkpumpen und ein Durchflussverteilungs-Druckreglerventil erleichtert, die eine ausgezeichnete Leistung der hydromechanischen Arbeitswerkzeuge ermöglichen.

ANBAUGERÄTE FÜR JEDE AUFGABE

Holen Sie mit Cat-Anbaugeräten mehr aus Ihrer Maschine heraus. Wählen Sie aus einer Vielzahl von Optionen und passen Sie Ihre Maschine an unterschiedliche Aufgaben und Bedingungen an.

Erdbohrer
 Ballengreifer/-spieße
 Schilde
 Kehrbesen
 Buschhäcksler
 Schaufeln
 Kaltfräsen
 Verdichter
 Gabelzinken und Wagen
 Lastarm
 Baumschulgabeln
 Rechen, Steinsamplerschaufeln
 und Bodenkultivierer
 Schneeräumprodukte
 Baumstumpffräsen
 Bodenfräsen
 Grabenfräsen
 Fugenfräsen



MIT ODER OHNE SCHNELLWECHSLER

Es sind mehrere Befestigungsoptionen für Arbeitswerkzeuge erhältlich, darunter Bolzenbefestigung, horizontale Bolzenbefestigung (HPL) und Kompaktlader-Schnellwechsleraufnahmen. Ein HPL lässt sich an der Kompaktlader-Aufnahme befestigen, um das Spektrum möglicher Anbaugeräte weiter zu verbreitern.



ANSTECKNADEL

KOMPAKTLADER-SCHNELLWECHSLER



ADAPTER FÜR ANBAUGERÄTE

HORIZONTALE BOLZENSPERRE

(ATLAS) SCHNELLWECHSLER (L30) SCHNELLWECHSLER

HYDRAULIK

Es stehen mehrere Zusatzhydraulikoptionen zur Verfügung, einfache oder doppelte Zusatzhydraulik mit Standarddurchfluss oder hohem Durchfluss; alle verfügen über Steckverbindungen für das gewünschte Cat-Anbauwerkzeug. Die Elektrowerkzeugsteuerung von der Fahrerkabine aus bietet bei Bedarf einzigartige Möglichkeiten. Zwischen Kompaktlader- und Kompaktkettenladern austauschbar.

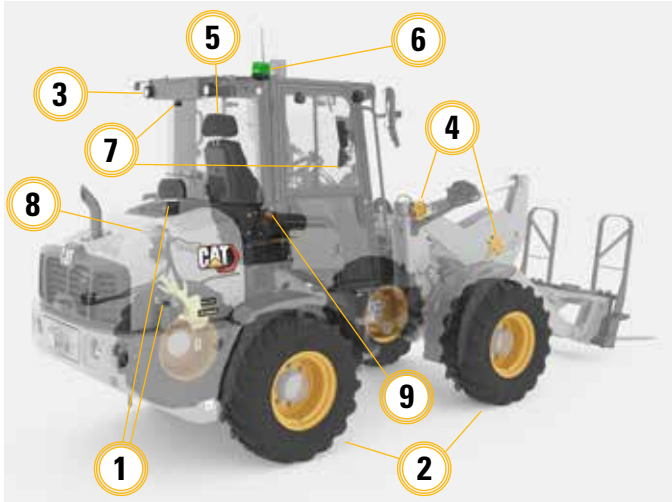


KONFIGURIERT FÜR IHREN ERFOLG

UMSCHLAGPAKETE

Eigens entwickelte Sondermodelle für branchenspezifische Anforderungen im Bereich Landwirtschaft, allgemeine Bauarbeiten, Industrie, Abfallwirtschaft, Schnee und Landschaftsgestaltung. Wählen Sie aus einer Vielzahl von Anbaugeräten und passen Sie Ihre Maschine an unterschiedliche Aufgaben und Bedingungen an. Für Sie einsatzbereit.

LANDWIRTSCHAFTLICHE UMSCHLAGMASCHINE



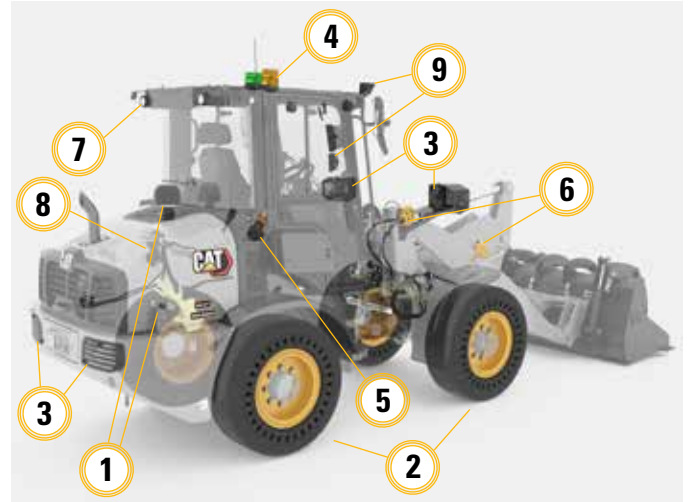
Standardmäßige Landwirtschaftskonfiguration

- 1) Bedarfsgesteuerter Lüfter und Vorreiniger
- 2) 400/70 R20 Ag-Reifen
- 3) LED-Leuchten (max. 8x)

Empfohlene Konfiguration/Optionen für die Landwirtschaft

- 4) Drehsensoren und Endschaltungen
- 5) Premium-Sitz
- 6) Grüne Rundumleuchte
- 7) Rückfahrkamera
- 8) Elektrischer Kraftstofffilter
- 9) 76 mm (3") Sicherheitsgurt mit Anzeige
Rückfahrsignal
hohes Hubgerüst (nur 908)

ABFALLENTSORGUNGSMASCHINE



Standardmäßige Konfiguration für die Abfallwirtschaft

- 1) Umkehrlüfter und Vorreiniger
- 2) 40X14-20 TL Brawler Reifen
- 3) Leichte Schutzvorrichtungen vorn und hinten
- 4) Orangefarbene und grüne Rundumleuchten
- 5) 76 mm (3") Sicherheitsgurt mit Anzeige
Rückfahrsignal
Soft-Touch-Tastenfeld mit 16 Tasten

Empfohlene Konfiguration/Optionen für die Abfallwirtschaft

- 6) Drehsensoren und Endschaltungen
- 7) LED-Leuchten (max. 8x)
- 8) Elektrischer Kraftstofffilter
- 9) Frontkamera, Premium-Sitz, Motorabschaltautomatik,
horizontale Schnellwechsler-Schutzvorrichtung

VERBESSERN SIE IHRE ERFAHRUNG

Profitieren Sie von den Nachrüstsets und Modifikationen, mit denen Sie Ihre Maschine nach dem Kauf aufrüsten und modifizieren können.

VOM HÄNDLER INSTALLIERTE KITS/UPGRADES

- Schnellwechsler
- Joystick-Kits
- Tastaturoptionen
- Umkehrlüfter
- Hydraulische Schwingungsdämpfung
- Rotationssensor und Kickouts
- Arbeitsgeräteschirr
- Hilfshydraulik-Kits
- Product Link Elite
- Starthilfen
- Elektrische Kraftstoffentlüftungspumpe
- Kamera (vorne oder hinten)
- Bluetooth®- Sicherheit



SELBSTBEDIENUNGS- ODER VOM HÄNDLER INSTALLIERTE KITS/UPGRADES

- Beleuchtungspakete
- Aufbewahrungsbox oder Kühlbox
- Werkzeugkasten
- Sicherheitsgurt-Pakete
- Kabinenfilter-Kits
- Optionen für Handyhalter
- Radio-Kit
- Motorvorreiniger
- Push-to-Start-Kit
- Spiegelpakete
- Vorbereitetes Kit für die Heckkupplung
- Unterdrückung von Motorgeräuschen

INFORMATIONEN IN ECHTZEIT VON CAT LINK

KEINE UNSICHERHEITEN BEI DER GERÄTEPFLEGE

Cat Link-Hardware (Product Link™) und -Software (VisionLink®) arbeiten zusammen, um Geräteinformationen per Knopfdruck zur Verfügung zu stellen. Erhalten Sie in Echtzeit Zugriff auf Informationen über jede Maschine in Ihrer Flotte bei jedem Auftrag – unabhängig von der Größe des Betriebs oder den von Ihnen eingesetzten Maschinenmarken.



PRODUCT LINK

Zur Steigerung Ihrer Produktivität sowie zur Senkung Ihrer Betriebskosten können Maschinenstandort, Betriebsstunden, Kraftstoffverbrauch, Diagnosecodes, Stillstandzeiten und weitere Daten verfolgt werden. Mobilfunkkonnektivität ist serienmäßig vorhanden. Satellitenkonnektivität ist optional erhältlich.



VISIONLINK®

Mit der Online-Schnittstelle von VisionLink können Sie eine gemeinsame, kollektive Ansicht Ihrer Informationen sehen, was es vereinfacht, eine gemischte Flotte zu verwalten und fundierte Entscheidungen zu treffen.



MY.CAT.COM

Informationen zu Caterpillar und Cat-Händlern finden Sie auch auf my.cat.com. My.cat.com bietet Ihnen mit einer einzigen Anmeldung Zugriff auf Projektmanagementpläne, Ersatzteile, Wartungsunterlagen, Garantien und vieles mehr. Darüber hinaus können Sie eine direkte Verknüpfung mit Ihrem VisionLink-Konto herstellen.



VORBILDLICHER CAT-HÄNDLERSERVICE

Ihr Cat-Händler hilft Ihnen beim Verkauf von Neu- oder Gebrauchsmaschinen, bei der Anmietung und der Aufarbeitung, um alles an die Anforderungen Ihres Unternehmens anzupassen.



Kompakter Radlader 906/907/908 Technische Daten

Motor

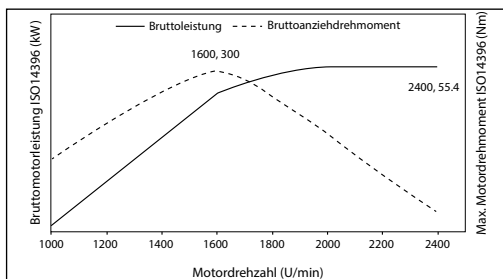
| | 906, 907, 908 | | | |
|------------------------|--------------------------------------|---------------------|---|---------------------|
| Cat C2.8 | EPA Tier 4 Final (USA), Stufe V (EU) | | EPA Tier 3 (USA) und Stufe IIIA (EU) entsprechend | |
| Maximale Motordrehzahl | 2550/min | | 2550/min | |
| Max. Bruttoleistung | 2400/min | | 2400/min | |
| Motornendrehzahl | 2400/min | | 2400/min | |
| SAE J1995 | 55,7 kW | 74,7 hp | 56,0 kW | 75,0 hp |
| ISO 14396 | 55,4 kW | 74,3 hp | 55,4 kW | 74,3 hp |
| ISO 14396 (metrisch) | 75,3 PS | | 75,3 PS | |
| Netto-Nennleistung | 2400/min | | 2400/min | |
| Motornendrehzahl | 2400/min | | 2400/min | |
| SAE J1349 | 54,2 kW | 72,7 hp | 54,4 kW | 72,9 hp |
| ISO 9249 | 53,8 kW | 72,1 hp | 53,8 kW | 72,1 hp |
| ISO 9249 (metrisch) | 73,1 PS | | 73,1 PS | |
| Max. Bruttodrehmoment# | 300 Nm | | 301 Nm | |
| SAE J1995 | 300 Nm | 222 lb.ft. | 301 Nm | 222 lb.ft. |
| ISO 14396 | 300 Nm | 221 lb.ft. | 300 Nm | 221 lb.ft. |
| Max. Nettodrehmoment# | 296 Nm | | 295 Nm | |
| SAE J1349 | 296 Nm | 218 lb.ft. | 296 Nm | 219 lb.ft. |
| ISO 9249 | 295 Nm | 217 lb.ft. | 295 Nm | 217 lb.ft. |
| Hubraum | 2,8 l | 171 in ³ | 2,8 l | 171 in ³ |
| Bohrung | 90 mm | 3,54" | 90 mm | 3,54" |
| Hub | 110 mm | 4,33" | 110 mm | 4,33" |

- Die Nennleistungsangaben gelten für in der angegebenen Norm festgelegten Bedingungen zum Zeitpunkt der Fertigung.
- Die Nettoleistungen wurden am Schwungrad gemessen. Die Messung wurde am Motor bei Ausrüstung mit Drehstromgenerator, Lüfter bei minimaler Drehzahl, Luftfilter mit Einlassleitungen und Nachbehandlung/Schalldämpfer am Auspuff vorgenommen.
- Zwei Ausführungen des Cat-Motors C2.8 erhältlich: 1) erfüllt EPA Tier 4 Final (USA), Stufe V (EU) 2) entspricht EPA Tier 3 (USA) und Stufe IIIA (EU).

Das maximale Brutto- und Nettodrehmoment wurde bei 1600/min gemessen.

Motorleistung und Drehmoment

906,907,908 – C2.8-Motor. Brutto-Motorleistung und -Drehmoment (ISO 14396) gegenüber Motordrehzahl



Hinweis: Diagramm stellt Leistung und Drehmoment dar (weitere Informationen erfahren Sie bei Ihrem Händler)

Fahrerkabine



- Überrollschutz (ROPS, Rollover Protective Structure): ISO 3471:2008
- Steinschlagschutz (FOPS, Falling Object Protective Structure): ISO 3449:2005, Stufe II
- Offener Fahrstand mit Schutzdach bzw. Fahrerkabine und Überrollschutzaufbauten (ROPS, Rollover Protective Structures) sind weltweit verfügbar. Offener Fahrstand mit Schutzdach nicht in der EU erhältlich.
- Die nach ISO 6396:2008* gemessenen dynamischen Schalldruckpegel betragen bei ordnungsgemäßer Montage und Wartung: 71 dB(A).#
- Außen-Schalldruckpegel (SAE J88:2013) – 77 dB(A)**

*Messungen wurden bei ordnungsgemäß montierten und gewarteten, geschlossenen Türen und Fenstern der Fahrerkabine und installierter Klimaanlage durchgeführt.

**Die Messung wurde unter den folgenden Bedingungen durchgeführt: Abstand von 15 m (49,2') und "Maschine in Vorwärtsfahrt bei mittlerer Geschwindigkeit". Der Schallpegel kann bei der Dieselpartikelfilter-Regenerierung variieren.

#71 dB(A) gilt für eine Maschine mit installierter Klimaanlage mit automatischer Temperaturregelung und Heizung, 75 dB(A) für eine Maschine, die nur mit Heizung ausgestattet ist.

Laderhydraulik



- Die Arbeitshydraulik ist mit einer eigenen Load Sensing-Zahnradpumpe mit zwei doppeltwirkenden Hubzylindern und einem doppeltwirkenden Kippzylinder ausgestattet.
- Die Durchflusswerte gelten für eine Maschine mit maximaler Drehzahl von 2550 U/min.

| | 906 | | 907 | | 908 | | 908HL | |
|---|---------------|-----------------|---------------|-----------------|---------------|-----------------|---------------|-----------------|
| Max. Volumenstrom – Arbeitshydraulikpumpe* | 80 l/min | 21 US-Gall./min | 80 l/min | 21 US-Gall./min | 90 l/min | 24 US-Gall./min | 90 l/min | 24 US-Gall./min |
| 1. Zusatzhydraulik (3. Scheibe) (Standarddurchfluss)* | 80 l/min | 21 US-Gall./min | 80 l/min | 21 US-Gall./min | 90 l/min | 24 US-Gall./min | 90 l/min | 24 US-Gall./min |
| 1. Zusatzhydraulik (3. Scheibe) (hoher Durchfluss)* | 120 l/min | 32 US-Gall./min | 120 l/min | 32 US-Gall./min | 125 l/min | 33 US-Gall./min | 125 l/min | 33 US-Gall./min |
| 2. Zusatzhydraulik (4. Scheibe)* | 45 l/min | 12 US-Gall./min | 45 l/min | 12 US-Gall./min | 45 l/min | 12 US-Gall./min | 45 l/min | 12 US-Gall./min |
| Max. Betriebsdruck – Arbeitshydraulikpumpe | 23500 kPa | 3408 psi | 23500 kPa | 3408 psi | 23500 kPa | 3408 psi | 23500 kPa | 3408 psi |
| Ansprechdruck – Kippzylinder (Kopf/Stange) | 30000 kPa | 4351 psi | 30000 kPa | 4351 psi | 30000 kPa | 4351 psi | 30000 kPa | 4351 psi |
| Maximaler Betriebsdruck 1. Zusatzhydraulik (3. Scheibe) | 23500 kPa | 3408 psi | 23500 kPa | 3408 psi | 23500 kPa | 3408 psi | 23500 kPa | 3408 psi |
| Maximaler Betriebsdruck 2. Zusatzhydraulik (4. Scheibe)** | 23500 kPa | 3408 psi | 23500 kPa | 3408 psi | 23500 kPa | 3408 psi | 23500 kPa | 3408 psi |
| Hubzylinder: Doppeltwirkend | | | | | | | | |
| Bohrungsdurchmesser | 75 mm | 3,0" | 75 mm | 3,0" | 85 mm | 3,3" | 85 mm | 3,3" |
| Stangendurchmesser | 50 mm | 2,0" | 50 mm | 2,0" | 50 mm | 2,0" | 50 mm | 2,0" |
| Hub | 695 mm | 27,4" | 695 mm | 27,4" | 699 mm | 27,5" | 663 mm | 26,1" |
| Kippzylinder: Doppeltwirkend | | | | | | | | |
| Bohrungsdurchmesser | 90 mm | 3,5" | 90 mm | 3,5" | 100 mm | 3,9" | 100 mm | 3,9" |
| Stangendurchmesser | 55 mm | 2,2" | 55 mm | 2,2" | 55 mm | 2,2" | 65 mm | 2,6" |
| Hub | 417 mm | 16,4" | 417 mm | 16,4" | 416 mm | 16,4" | 514 mm | 20,2" |
| Zykluszeiten bei 2550/min | | | | | | | | |
| Hub (Boden bis max. Hubhöhe)** | 5,0 Sekunden | | 5,0 Sekunden | | 5,8 Sekunden | | 5,4 Sekunden | |
| Abkippen (max. Hubhöhe) | 1,6 Sekunden | | 1,6 Sekunden | | 1,8 Sekunden | | 1,8 Sekunden | |
| Zurückkippen | 2,2 Sekunden | | 2,2 Sekunden | | 2,5 Sekunden | | 2,9 Sekunden | |
| Absenken durch Eigengewicht (max. Hubhöhe bis Boden)** | 2,8 Sekunden | | 2,8 Sekunden | | 3,6 Sekunden | | 3,6 Sekunden | |
| Gesamttaktzeit | 11,6 Sekunden | | 11,6 Sekunden | | 13,7 Sekunden | | 13,7 Sekunden | |

*Theoretischer maximaler Durchfluss, tatsächlicher Durchfluss kann um bis zu 6 % von den dargestellten Daten abweichen. Über das Display von 20 % bis 100 % des maximalen Durchflusses einstellbar.

**Hub = volle Schaufel; Absenken durch Eigengewicht = leere Schaufel

***Die Werkseinstellung ist 20000 kPa (2900 psi), kann je nach Anforderungen angepasst werden.

Kompakte Radlader 906/907/908 – Technische Daten

Lenkung



- Das Lenksystem ist mit einer eigenen Load Sensing-Zahnradpumpe mit einem doppelt wirkenden Zylinder ausgestattet.
- Die Durchflusswerte gelten für eine Maschine mit maximaler Drehzahl von 2550/min.

| | 906 | | 907 | | 908 | |
|--|--------------|-------------------|--------------|-------------------|--------------|-------------------|
| Lenkeinschlagwinkel nach jeder Seite | 39° | | 39° | | 39° | |
| Lenkzylinder | | | | | | |
| Bohrungsdurchmesser | 80 mm | 3,1" | 80 mm | 3,1" | 80 mm | 3,1" |
| Stangendurchmesser | 35 mm | 1,4" | 35 mm | 1,4" | 35 mm | 1,4" |
| Hub | 310 mm | 12,2" | 310 mm | 12,2" | 310 mm | 12,2" |
| Max. Förderstrom – Lenkpumpe | 46,7 l/min | 12,3 US-Gall./min | 46,7 l/min | 12,3 US-Gall./min | 46,7 l/min | 12,3 US-Gall./min |
| Max. Betriebsdruck – Lenkpumpe | 23000 kPa | 3336 psi | 23000 kPa | 3336 psi | 23000 kPa | 3336 psi |
| Lenk-Zykluszeiten (obere Leerlaufdrehzahl) | | | | | | |
| Lenkrad 75/min (linker bis rechter Anschlag) | 2,5 Sekunden | | 2,5 Sekunden | | 2,5 Sekunden | |
| Lenkrad 75/min (rechter bis linker Anschlag) | 2,8 Sekunden | | 2,8 Sekunden | | 2,8 Sekunden | |
| Anzahl der Lenkradumdrehungen (obere Leerlaufdrehzahl) | | | | | | |
| Lenkrad 75/min (linker bis rechter Anschlag) | 3,25 | | 3,25 | | 3,25 | |
| Lenkrad 75/min (rechter bis linker Anschlag) | 4,00 | | 4,00 | | 4,00 | |

*Notlenkung bei Hochgeschwindigkeitsmaschinen mit 35/40 km/h.

Getriebe



| | 906 | | 907 | | 908 | |
|--|---------|----------|---------|----------|---------|----------|
| Standardgetriebe | | | | | | |
| Kriechmodus* | 10 km/h | 6 mph | 10 km/h | 6 mph | 10 km/h | 6 mph |
| Bereich 1 | 10 km/h | 6 mph | 10 km/h | 6 mph | 10 km/h | 6 mph |
| Bereich 2*** | 20 km/h | 12 mph | 20 km/h | 12 mph | 20 km/h | 12 mph |
| Hochgeschwindigkeitsgetriebe "Shift On The Go" | | | | | | |
| Kriechmodus* | 10 km/h | 6 mph | 10 km/h | 6 mph | 10 km/h | 6 mph |
| Bereich 1 | 10 km/h | 6 mph | 10 km/h | 6 mph | 10 km/h | 6 mph |
| Bereich 2 | 17 km/h | 10,5 mph | 17 km/h | 10,5 mph | 17 km/h | 10,5 mph |
| Bereich 3 – Vorwärts** | 40 km/h | 25 mph | 40 km/h | 25 mph | 40 km/h | 25 mph |
| Bereich 4 – Rückwärts | 30 km/h | 19 mph | 30 km/h | 19 mph | 30 km/h | 19 mph |

*Dargestellt ist die Werkseinstellung, auf Geschwindigkeiten bis zu 19 km/h (12 mph) einstellbar.

**35 km/h (22 mph) für Japan.

***Geschwindigkeit gemäß ISO 5010:2019 auf unter 20 km/h (12 mph) begrenzt.

Kompakte Radlader 906/907/908 – Technische Daten

Service Füllmengen

| | 906 | | 907 | | 908 | |
|--|--------|---------------|--------|---------------|--------|---------------|
| Kraftstofftank (mit Filter und Leitungen) | 70 l | 18,5 Gall. | 90 l | 24 US-Gall. | 90 l | 24 US-Gall. |
| Kühlsystem* | 12 l | 3,2 US-Gall. | 12 l | 3,2 US-Gall. | 12 l | 3,2 US-Gall. |
| Kurbelgehäuse** | 8,8 l | 2,3 US-Gall. | 8,8 l | 2,3 US-Gall. | 8,8 l | 2,3 US-Gall. |
| Standardgetriebe | 0,75 l | 0,2 Gall. | 0,75 l | 0,2 Gall. | 0,75 l | 0,2 Gall. |
| Hochgeschwindigkeitsgetriebe "Shift On The Go" | 2,4 l | 0,6 US-Gall. | 2,4 l | 0,6 US-Gall. | 2,4 l | 0,6 US-Gall. |
| Vorderachse (Mitte/Nabe)*** | 8,8 l | 2,3 US-Gall. | 8,8 l | 2,3 US-Gall. | 8,8 l | 2,3 US-Gall. |
| Hinterachse (Mitte/Nabe)*** | 8,8 l | 2,3 US-Gall. | 8,8 l | 2,3 US-Gall. | 8,8 l | 2,3 US-Gall. |
| Hydrauliksystem (einschließlich Tank) | 67,5 l | 17,8 US-Gall. | 67,5 l | 17,8 US-Gall. | 70,5 l | 18,6 US-Gall. |
| Hydrauliktank (bis zum Mittelpunkt des oberen Schauglas) | 44,6 l | 11,8 US-Gall. | 44,6 l | 11,8 US-Gall. | 44,6 l | 11,8 US-Gall. |

*15 ml Kühlmittelzusatz. Zudem bei offenem Fahrstand mit Schutzdach minus 1 l (0,3 Gall.).

**Motorgesamtkapazität 9,8 l (2,6 Gall.).

***Die Achsnabe ist ein eigene Füllpunkt mit 0,8 l (0,2 Gall.) Kapazität.

Antriebsstrang



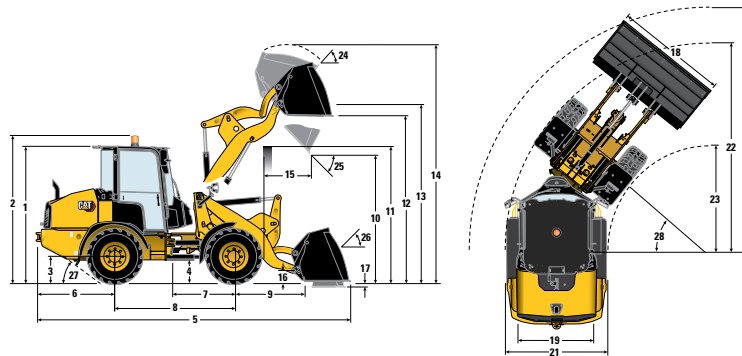
- Die optionale Differenzialsperre kann während des Betriebs bei Nennmoment bis zu 2,5 km/h (1,6 mph) zugeschaltet werden und bleibt bis zu 11 km/h (6,8 mph) aktiviert.

| | 906 | 907 | 908 |
|---------------------------|--|--|--|
| Vorderachse | Fest montiert | Fest montiert | Fest montiert |
| Traktionshilfe (optional) | Sperrdifferenzial | Sperrdifferenzial | Sperrdifferenzial |
| Hinterachse | Fest montiert | Fest montiert | Fest montiert |
| Traktionshilfe (optional) | Sperrdifferenzial | Sperrdifferenzial | Sperrdifferenzial |
| Pendelgelenk | ± 11 Grad | ± 11 Grad | ± 11 Grad |
| Bremsen | | | |
| Service | Außentaster (20 km/h) Nach innen gerichtete Ölbadscheibenbremse (40 km/h) | Außentaster (20 km/h) Nach innen gerichtete Ölbadscheibenbremse (40 km/h) | Außentaster (20 km/h) Nach innen gerichtete Ölbadscheibenbremse (40 km/h) |
| Feststellbremse | Seilzugbetätigt, federkraftgelöst | Seilzugbetätigt, federkraftgelöst | Seilzugbetätigt, federkraftgelöst |

Kompakte Radlader 906/907/908 – Technische Daten

Abmessungen mit Schaufel – horizontaler Bolzen (HPL – V)

Bei allen Angaben zu Abmessungen handelt es sich um Näherungswerte. Abmessungen abhängig von Schaufel und Bereifung. Siehe Betriebsdaten mit Schaufeln.



*Schaufelabhängig.

**Reifenabhängig.

Standard-Hubgerüst

Langes Hubgerüst (HL, High Lift)

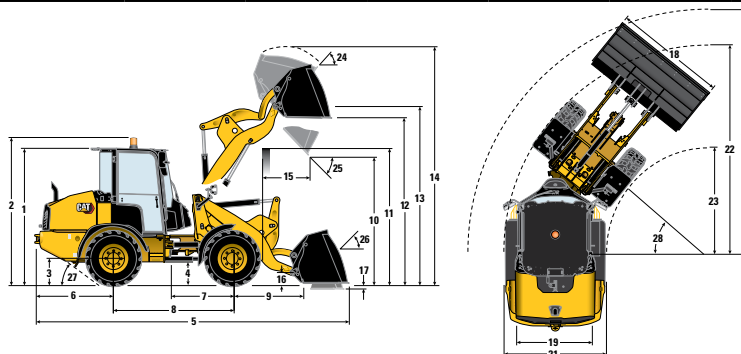
| | 906 | | 907 | | 908 | | 908 | |
|---|------------|--------|------------|--------|------------|--------|------------|--------|
| ** 1 Höhe: Boden bis Fahrerkabine | 2443 mm | 8'0" | 2567 mm | 8'5" | 2645 mm | 8'8" | 2645 mm | 8'8" |
| ** 2 Höhe: Boden bis Rundumleuchte | 2626 mm | 8'7" | 2749 mm | 9'0" | 2824 mm | 9'3" | 2824 mm | 9'3" |
| ** 3 Höhe: Boden bis Achsmittle | 455 mm | 1'6" | 455 mm | 1'6" | 494 mm | 1'7" | 494 mm | 1'7" |
| ** 4 Höhe: Bodenfreiheit | 275 mm | 0,11" | 275 mm | 0,11" | 295 mm | 1'0" | 295 mm | 1'0" |
| * 5 Länge: Gesamt | 5369 mm | 17'7" | 5366 mm | 17'7" | 5544 mm | 18'2" | 6000 mm | 19'8" |
| 6 Länge: Hinterachse bis Stoßfänger | 1391 mm | 4'7" | 1391 mm | 4'7" | 1391 mm | 4'7" | 1302 mm | 4'3" |
| 7 Länge: Knickgelenk bis Vorderachse | 1085 mm | 3'7" | 1085 mm | 3'7" | 1085 mm | 3'7" | 1085 mm | 3'7" |
| 8 Länge: Radstand | 2170 mm | 7'1" | 2170 mm | 7'1" | 2170 mm | 7'1" | 2170 mm | 7'1" |
| 9 Länge: Vorderachse bis Vorderseite des Schnellwechslers | 1065 mm | 3'6" | 1065 mm | 3'6" | 1200 mm | 3'11" | 1698 mm | 5'7" |
| * 10 Lichte Höhe: Schaufel bei 45° | 2485 mm | 8'2" | 2480 mm | 8'2" | 2589 mm | 8'6" | 3313 mm | 10'10" |
| ** 11 Lichte Höhe: Überladehöhe | 2877 mm | 9'5" | 2877 mm | 9'5" | 2935 mm | 9'8" | 3257 mm | 10'8" |
| ** 12 Lichte Höhe: Waagrechte Schaufel | 3012 mm | 9'11" | 3012 mm | 9'11" | 3181 mm | 10'5" | 3668 mm | 12'0" |
| ** 13 Höhe: Schaufelbolzen | 3226 mm | 10'7" | 3226 mm | 10'7" | 3387 mm | 11'1" | 3873 mm | 12'8" |
| ** 14 Höhe: Gesamt | 4097 mm | 13'5" | 4097 mm | 13'5" | 4288 mm | 14'1" | 4744 mm | 15'7" |
| * 15 Reichweite: Schaufel bei 45° | 700 mm | 2'4" | 689 mm | 2'3" | 681 mm | 2'3" | 965 mm | 3'2" |
| 16 Transporthöhe: Schaufelbolzen | 296 mm | 1'0" | 299 mm | 1'0" | 342 mm | 1'1" | 342 mm | 1'1" |
| ** 17 Grabtiefe | 138 mm | 0'5" | 138 mm | 0'5" | 134 mm | 0'5" | 134 mm | 0'5" |
| 18 Breite: Schaufel | 1890 mm | 6'2" | 2045 mm | 6'9" | 2080 mm | 6'10" | 2045 mm | 6'9" |
| 19 Breite: Spurweite | 1420 mm | 4'8" | 1420 mm | 4'8" | 1570 mm | 5'2" | 1570 mm | 5'2" |
| 20 Wenderadius: über Schaufel | 4327 mm | 14'2" | 4489 mm | 14'9" | 4493 mm | 14'9" | 4825 mm | 15'10" |
| 21 Breite: über Reifen | 1708 mm | 5'6" | 1708 mm | 5'6" | 2005 mm | 6'9" | 2005 mm | 6'9" |
| 22 Wenderadius: Reifenaußenseite | 3901 mm | 12'10" | 3901 mm | 12'10" | 3979 mm | 13'1" | 3979 mm | 13'1" |
| 23 Wenderadius: Reifeninnenseite | 2052 mm | 6'7" | 2052 mm | 6'7" | 1974 mm | 6'3" | 1974 mm | 6'3" |
| 24 Zurückklippwinkel bei max. Hubhöhe | 56° | | 56° | | 53° | | 69° | |
| 25 Ausklippwinkel bei max. Hubhöhe | 45° | | 45° | | 45° | | 40° | |
| 26 Rückklippwinkel in Transportstellung | 51° | | 51° | | 51° | | 48° | |
| 27 Böschungswinkel | 30° | | 30° | | 30° | | 30° | |
| 28 Lenkeinschlagwinkel | 39° | | 39° | | 39° | | 39° | |
| Reifen | 405/70/R18 | | 405/70/R18 | | 405/70/R20 | | 405/70/R20 | |
| Vorderreifendruck | 3,4 bar | 50 psi | 3,4 bar | 50 psi | 3,7 bar | 54 psi | 3,7 bar | 54 psi |
| Hinterreifendruck | 2,8 bar | 40 psi | 2,8 bar | 40 psi | 3,1 bar | 45 psi | 3,1 bar | 45 psi |

Sofern nicht anders angegeben, gelten die angegebenen Abmessungen für eine Maschine mit vollständiger Befüllung und einem Fahrergewicht von 80 kg (176 lb). Die obenstehenden Schaufelvolumen wurden folgendermaßen bestimmt: Angeschraubte Schneidmesser an einer Mehrzweck-Schaufel der Performance Series: 906 mit 0,95 m³ (1,2 yd³), 907 mit 1,05 m³ (1,3 yd³), 908 mit 1,15 m³ (1,3 yd³), 908 hohes Hubgerüst mit 1,05 m³ (1,3 yd³). Bei der Bereifung handelte es sich um Goodyear POWERLOAD® gemäß der obenstehenden Tabelle.

Kompakte Radlader 906/907/908 – Technische Daten

Abmessungen mit Schaufel – vertikaler Bolzen (SSL)

Bei allen Angaben zu Abmessungen handelt es sich um Näherungswerte. Abmessungen abhängig von Schaufel und Bereifung. Siehe Betriebsdaten mit Schaufeln.



**Schaufelabhängig.

**Reifenabhängig.

Standard-Hubgerüst

Langes Hubgerüst (HL, High Lift)

| | 906 | | 907 | | 908 | | 908 | |
|---|------------|--------|------------|--------|------------|--------|------------|--------|
| ** 1 Höhe: Boden bis Fahrerkabine | 2443 mm | 8'0" | 2566 mm | 8'5" | 2645 mm | 8'8" | 2645 mm | 8'8" |
| ** 2 Höhe: Boden bis Rundumleuchte | 2626 mm | 8'7" | 2749 mm | 9'0" | 2824 mm | 9'3" | 2824 mm | 9'3" |
| ** 3 Höhe: Boden bis Achsmittle | 455 mm | 1'6" | 455 mm | 1'6" | 494 mm | 1'7" | 494 mm | 1'7" |
| ** 4 Höhe: Bodenfreiheit | 275 mm | 0'11" | 275 mm | 0'11" | 295 mm | 1'0" | 295 mm | 1'0" |
| * 5 Länge: Gesamt | 5527 mm | 18'2" | 5525 mm | 18'2" | 5705 mm | 18'9" | 6157 mm | 20'2" |
| 6 Länge: Hinterachse bis Stoßfänger | 1391 mm | 4'7" | 1391 mm | 4'7" | 1391 mm | 4'7" | 1302 mm | 4'3" |
| 7 Länge: Knickgelenk bis Vorderachse | 1085 mm | 3'7" | 1085 mm | 3'7" | 1085 mm | 3'7" | 1085 mm | 3'7" |
| 8 Länge: Radstand | 2170 mm | 7'1" | 2170 mm | 7'1" | 2170 mm | 7'1" | 2170 mm | 7'1" |
| 9 Länge: Vorderachse bis Vorderseite des Schnellwechslers | 1316 mm | 4'4" | 1316 mm | 4'4" | 1436 mm | 4'9" | 1948 mm | 6'5" |
| * 10 Lichte Höhe: Schaufel bei 45° | 2366 mm | 7'9" | 2367 mm | 7'9" | 2486 mm | 8'2" | 3156 mm | 10'4" |
| ** 11 Lichte Höhe: Überladehöhe | 2877 mm | 9'5" | 2877 mm | 9'5" | 2935 mm | 9'8" | 3257 mm | 10'8" |
| ** 12 Lichte Höhe: Waagrechte Schaufel | 3003 mm | 9'10" | 3003 mm | 9'10" | 3172 mm | 10'5" | 3659 mm | 12'0" |
| ** 13 Höhe: Schaufelbolzen | 3226 mm | 10'7" | 3226 mm | 10'7" | 3387 mm | 11'1" | 3873 mm | 12'8" |
| ** 14 Höhe: Gesamt | 4187 mm | 13'9" | 4187 mm | 13'9" | 4378 mm | 14'4" | 4834 mm | 15'10" |
| * 15 Reichweite: Schaufel bei 45° | 814 mm | 2'8" | 813 mm | 2'8" | 811 mm | 2'8" | 1048 mm | 3'5" |
| 16 Transporthöhe: Schaufelbolzen | 320 mm | 1'1" | 321 mm | 1'1" | 363 mm | 1'2" | 363 mm | 1'2" |
| ** 17 Grabtiefe | 110 mm | 0'4" | 110 mm | 0'4" | 142 mm | 0'6" | 142 mm | 0'6" |
| 18 Breite: Schaufel | 1890 mm | 6'2" | 2045 mm | 6'9" | 2080 mm | 6'10" | 2045 mm | 6'9" |
| 19 Breite: Spurweite | 1420 mm | 4'8" | 1420 mm | 4'8" | 1570 mm | 5'2" | 1570 mm | 5'2" |
| 20 Wenderadius: über Schaufel | 4478 mm | 14'8" | 4563 mm | 15'0" | 4607 mm | 15'1" | 4919 mm | 16'2" |
| 21 Breite: über Reifen | 1708 mm | 5'6" | 1708 mm | 5'6" | 2025 mm | 6'10" | 2025 mm | 6'10" |
| 22 Wenderadius: Reifenaußenseite | 3901 mm | 12'10" | 3901 mm | 12'10" | 3979 mm | 13'1" | 3979 mm | 13'1" |
| 23 Wenderadius: Reifeninnenseite | 2052 mm | 6'7" | 2052 mm | 6'7" | 1974 mm | 6'3" | 1974 mm | 6'3" |
| 24 Zurückkippwinkel bei max. Hubhöhe | 51° | | 51° | | 50° | | 66° | |
| 25 Auskippwinkel bei max. Hubhöhe | 50° | | 50° | | 48° | | 40° | |
| 26 Rückkippwinkel in Transportstellung | 46° | | 46° | | 54° | | 42° | |
| 27 Böschungswinkel | 30° | | 30° | | 30° | | 30° | |
| 28 Lenkeinschlagwinkel | 39° | | 39° | | 39° | | 39° | |
| Reifen | 405/70/R18 | | 405/70/R18 | | 405/70/R20 | | 405/70/R20 | |
| Vorderreifendruck | 3,4 bar | 50 psi | 3,4 bar | 50 psi | 3,7 bar | 54 psi | 3,7 bar | 54 psi |
| Hinterreifendruck | 2,8 bar | 40 psi | 2,8 bar | 40 psi | 3,1 bar | 45 psi | 3,1 bar | 45 psi |

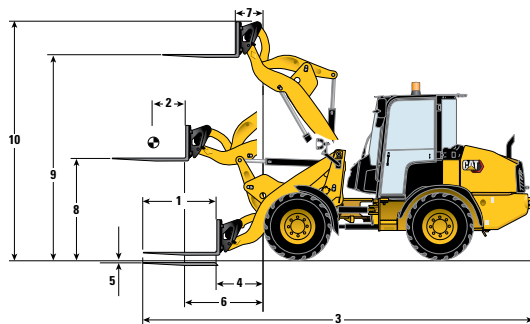
Sofern nicht anders angegeben, gelten die angegebenen Abmessungen für eine Maschine mit vollständiger Befüllung und einem Fahrergewicht von 80 kg (176 lb). Die obenstehenden Schaufelvolumen wurden folgendermaßen bestimmt: Angeschraubte Schneidmesser an einer Mehrzweck-Schaufel der Performance Series: 906 mit 0,95 m³ (1,2 yd³), 907 mit 1,05 m³ (1,3 yd³), 908 mit 1,15 m³ (1,3 yd³), 908 hohes Hubgerüst mit 1,05 m³ (1,3 yd³).

Bei der Bereifung handelte es sich um Goodyear POWERLOAD® gemäß der obenstehenden Tabelle.

Kompakte Radlader 906/907/908 – Technische Daten

Betriebsdaten mit Gabeln

Bei allen Angaben zu Abmessungen handelt es sich um Näherungswerte.



| | Horizontaler Bolzen (HPL-V) | | | | | | | |
|--|-----------------------------|-----------|-----------|-----------|-----------|-----------|-----------|-----------|
| | 906 | | 907 | | 908 | | 908HL | |
| | mm | Fuß/Zoll | mm | Fuß/Zoll | mm | Fuß/Zoll | mm | Fuß/Zoll |
| 1 Zinkenlänge | 1220 | 4'0" | 1220 | 4'0" | 1220 | 4'0" | 1220 | 4'0" |
| 2 Lastschwerpunkt | 500 | 1'8" | 500 | 1'8" | 500 | 1'8" | 500 | 1'8" |
| 3 Länge: Gesamt | 5895 | 19'4" | 5894 | 19'4" | 6065 | 19'11" | 6576 | 21'7" |
| 4 Reichweite: Standebene | 701 | 2'4" | 700 | 2'4" | 837 | 2'9" | 1348 | 4'5" |
| 5 Gabeltiefe unter (über) Standebene | 48 | 1,9" | 48 | 1,9" | 125 | 4,9" | 125 | 4,9" |
| 6 Reichweite: Waagerechter Arm | 1212 | 4'0" | 1212 | 4'0" | 1309 | 4'4" | 1733 | 5'8" |
| 7 Reichweite: max. Hubhöhe | 440 | 1'5" | 440 | 1'5" | 460 | 1'6" | 515 | 1'8" |
| 8 Höhe: Waagerechter Arm (Oberkante Zinken) | 1377 | 4'6" | 1377 | 4'6" | 1371 | 4'6" | 1371 | 4'6" |
| 9 Höhe: Max. Hubhöhe (Oberkante Zinken) | 3041 | 10'0" | 3041 | 10'0" | 3156 | 10'4" | 3641 | 11'11" |
| 10 Höhe: Gesamt | 3582 | 11'9" | 3582 | 11'9" | 3807 | 12'6" | 4292 | 14'1" |
| | kg | lb | kg | lb | kg | lb | kg | lb |
| Kipplast – gerade, ISO 14397-1* | 3584 | 7901 | 3611 | 7961 | 3990 | 8796 | 3264 | 7196 |
| Kipplast – voll eingelenkt, ISO 14397-1* | 3095 | 6823 | 3120 | 6878 | 3437 | 7577 | 2808 | 6191 |
| Einsatzgewicht | 5568 | 12,275 | 5559 | 12,255 | 6467 | 14,257 | 6596 | 14,542 |
| Prozentuale Nennkipplast bei vollem Lenkeinschlag | | | | | | | | |
| 50 % Kipplast: SAE J1197** | 1548 | 3412 | 1560 | 3439 | 1719 | 3789 | 1404 | 3095 |
| 60 % Kipplast: unebenes Gelände EN474-3** | 1857 | 4094 | 1872 | 4127 | 2062 | 4546 | 1685 | 3714 |
| 80 % von Zahnspitze: fest und eben EN474-3** | 2476 | 5459 | 2496 | 5503 | 2750 | 6062 | 2246 | 4952 |

| | Vertikaler Bolzen (SSL) | | | | | | | |
|--|-------------------------|-----------|-----------|-----------|-----------|-----------|-----------|-----------|
| | 906 | | 907 | | 908 | | 908HL | |
| | mm | Fuß/Zoll | mm | Fuß/Zoll | mm | Fuß/Zoll | mm | Fuß/Zoll |
| 1 Zinkenlänge | 1220 | 4'0" | 1220 | 4'0" | 1220 | 4'0" | 1220 | 4'0" |
| 2 Lastschwerpunkt | 500 | 1'8" | 500 | 1'8" | 500 | 1'8" | 500 | 1'8" |
| 3 Länge: Gesamt | 5895 | 19'4" | 5894 | 19'4" | 6078 | 19'11" | 6616 | 21'8" |
| 4 Reichweite: Standebene | 701 | 2'4" | 700 | 2'4" | 850 | 2'9" | 1388 | 4'7" |
| 5 Gabeltiefe unter (über) Standebene | 26 | 0'1" | 26 | 0'1" | 17 | 0'1" | 17 | 0'1" |
| 6 Reichweite: Waagerechter Arm | 1276 | 4'2" | 1276 | 4'2" | 1440 | 4'9" | 1864 | 6'1" |
| 7 Reichweite: max. Hubhöhe | 505 | 1'8" | 505 | 1'8" | 591 | 1'11" | 646 | 2'1" |
| 8 Höhe: Waagerechter Arm (Oberkante Zinken) | 1451 | 4'9" | 1451 | 4'9" | 1513 | 5'0" | 1513 | 5'0" |
| 9 Höhe: Max. Hubhöhe (Oberkante Zinken) | 3115 | 10'3" | 3115 | 10'3" | 3298 | 10'10" | 3783 | 12'5" |
| 10 Höhe: Gesamt | 3766 | 12'4" | 3766 | 12'4" | 3949 | 12'11" | 4434 | 14'7" |
| | kg | lb | kg | lb | kg | lb | kg | lb |
| Kipplast – gerade, ISO 14397-1* | 3408 | 7513 | 3434 | 7571 | 3719 | 8199 | 3051 | 6726 |
| Kipplast – voll eingelenkt, ISO 14397-1* | 2958 | 6521 | 2982 | 6574 | 3225 | 7110 | 2621 | 5778 |
| Einsatzgewicht | 5656 | 12,469 | 5647 | 12,450 | 6530 | 14,396 | 6674 | 14,714 |
| Prozentuale Nennkipplast bei vollem Lenkeinschlag | | | | | | | | |
| 50 % Kipplast: SAE J1197** | 1479 | 3261 | 1491 | 3287 | 1613 | 3555 | 1311 | 2889 |
| 60 % Kipplast: unebenes Gelände EN474-3** | 1775 | 3913 | 1789 | 3945 | 1935 | 4266 | 1573 | 3467 |
| 80 % von Zahnspitze: fest und eben EN474-3** | 2366 | 5217 | 2386 | 5259 | 2580 | 5688 | 2097 | 4623 |

*Gemäß ISO 14397-1 (2007), Abschnitt 1 bis 6, wonach Prüfergebnisse höchstens 2 % von Berechnungen abweichen dürfen.

**Volle Erfüllung von EN474-3 und SAE J1197.

Die aufgeführten Abmessungen gelten für eine Maschine mit dem angegebenen Arbeitswerkzeug, 80 kg (176 lb) Fahrergewicht, vollständiger Befüllung und Goodyear POWERLOAD® R18-Reifen bei 906 und 907 und Goodyear POWERLOAD® R20-Reifen bei 908 und 908 mit hohem Hubgerüst.

Abmessungen und Lasten für HPL-A liegen innerhalb von 1,1 % für die Abmessungen und Lasten für HPL-V.

Bei der Bereifung handelte es sich um Goodyear POWERLOAD® gemäß der obenstehenden Tabelle.

906 – Betriebsdaten mit Schaufeln

| | | Universal | | | | | | | | |
|--|--------------------|-------------------|----------|-----------------------------|----------|----------|----------|-------------------------|----------|----------|
| | | Bolzenbefestigung | | Horizontaler Bolzen (HPL-V) | | | | Vertikaler Bolzen (SSL) | | |
| Nenninhalt bei 100 % Füllfaktor | m ³ | 1,05 | 0,95 | 1,05 | 1,15 | 1,35 | 0,80 | 0,95 | 1,05 | 1,15 |
| | yd ³ | (1,4) | (1,2) | (1,4) | (1,5) | (1,8) | (1,0) | (1,2) | (1,4) | (1,5) |
| Gestrichener Inhalt | m ³ | 0,82 | 0,76 | 0,82 | 0,91 | 1,05 | 0,65 | 0,76 | 0,82 | 0,91 |
| | yd ³ | (1,1) | (1,0) | (1,1) | (1,2) | (1,4) | (0,9) | (1,0) | (1,1) | (1,2) |
| 18 Breite: Schaufel | mm | 2045 | 1890 | 2045 | 2080 | 2080 | 1890 | 1890 | 2045 | 2080 |
| | Fuß/Zoll | (6'9") | (6'2") | (6'9") | (6'10") | (6'10") | (6'2") | (6'2") | (6'9") | (6'10") |
| Nennmaterialdichte, 100 % Füllfaktor | kg/m ³ | 1700 | 2037 | 1830 | 1643 | 1374 | 2156 | 1797 | 1620 | 1453 |
| | lb/yd ³ | (2811) | (3556) | (3026) | (2776) | (2273) | (3802) | (3137) | (2679) | (2455) |
| 10 Höhe: max. Hubhöhe und 45° Abkippwinkel | mm | 2454 | 2485 | 2487 | 2444 | 2905 | 2414 | 2366 | 2371 | 2329 |
| | Fuß/Zoll | (8'1") | (8'2") | (8'2") | (8'0") | (7'9") | (7'11") | (7'9") | (7'9") | (7'8") |
| 15 Reichweite: max. Hubhöhe und 45° Abkippwinkel | mm | 699 | 700 | 699 | 741 | 821 | 741 | 797 | 796 | 838 |
| | Fuß/Zoll | (2'3") | (2'4") | (2'4") | (2'5") | (2'8") | (2'5") | (2'7") | (2'7") | (2'9") |
| Reichweite: 2130 mm (7'0") Höhe, 45° Abkippwinkel | mm | 1159 | 1173 | 1174 | 1190 | 1219 | 1178 | 1205 | 1205 | 1218 |
| | Fuß/Zoll | (3'10") | (3'10") | (3'10") | (3'11") | (4'0") | (3'10") | (3'11") | (3'11") | (4'0") |
| Reichweite: Waagerechter Arm, waagerechte Schaufel | mm | 1881 | 1857 | 1855 | 1915 | 2028 | 1939 | 2009 | 2006 | 2066 |
| | Fuß/Zoll | (6'2") | (6'1") | (6'1") | (6'3") | (6'8") | (6'4") | (6'7") | (6'7") | (6'9") |
| 17 Grabtiefe | mm | 110 | 138 | 138 | 138 | 138 | 110 | 110 | 110 | 110 |
| | in | (3,4") | (4,5") | (4,5") | (4,5") | (4,5") | (3,4") | (3,4") | (3,4") | (3,4") |
| 5 Länge: Gesamt | mm | 5403 | 5369 | 5366 | 5427 | 5539 | 5459 | 5527 | 5526 | 5586 |
| | Fuß/Zoll | (17'9") | (17'7") | (17'7") | (17'10") | (18'2") | (17'11") | (18'2") | (18'2") | (18'4") |
| 14 Höhe: Gesamt | mm | 4115 | 4097 | 4097 | 4126 | 4164 | 4111 | 4187 | 4187 | 4217 |
| | Fuß/Zoll | (13'6") | (13'5") | (13'5") | (13'6") | (13'8") | (13'6") | (13'9") | (13'9") | (13'10") |
| 20 Wenderadius: über Schaufel | mm | 4457 | 4371 | 4442 | 4475 | 4508 | 4456 | 4478 | 4548 | 4584 |
| | Fuß/Zoll | (14'7") | (14'4") | (14'7") | (14'8") | (14'9") | (14'7") | (14'8") | (14'11") | (15'0") |
| Kipplast – gerade, ISO 14397-1* | kg | 4154 | 4497 | 4468 | 4397 | 4321 | 4016 | 3977 | 3963 | 3896 |
| | lb | (9157) | (9914) | (9851) | (9694) | (9526) | (8854) | (8767) | (8737) | (8590) |
| Kipplast – gerade, Vollreifen** | kg | 4324 | 4681 | 4652 | 4578 | 4498 | 4181 | 4139 | 4126 | 4056 |
| | lb | (9532) | (10,320) | (10,255) | (10,092) | (9916) | (9217) | (9126) | (9095) | (8941) |
| Kipplast – voll eingelenkt, ISO 14397-1* | kg | 3570 | 3871 | 3843 | 3778 | 3710 | 3449 | 3415 | 3402 | 3341 |
| | lb | (7871) | (8534) | (8472) | (8329) | (8181) | (7604) | (7529) | (7500) | (7365) |
| Kipplast – voll eingelenkt, Vollreifen** | kg | 3789 | 4109 | 4079 | 4010 | 3938 | 3660 | 3624 | 3610 | 3545 |
| | lb | (8354) | (9060) | (8993) | (8841) | (8683) | (8070) | (7990) | (7959) | (7816) |
| Ausbrechkraft | kg | 4834 | 5095 | 5094 | 4690 | 4094 | 4346 | 4011 | 4012 | 3731 |
| | lb | (10,658) | (11,233) | (11,230) | (10,340) | (9026) | (9581) | (8843) | (8845) | (8225) |
| Einsatzgewicht | kg | 5811 | 5746 | 5781 | 5813 | 5830 | 5836 | 5851 | 5867 | 5899 |
| | lb | (12,812) | (12,667) | (12,744) | (12,815) | (12,852) | (12,865) | (12,898) | (12,934) | (13,004) |

*Gemäß ISO 14397-1 (2007), Abschnitt 1 bis 6, wonach Prüfergebnisse höchstens 2 % von Berechnungen abweichen dürfen.

**Vollständige Einhaltung von ISO 14397-1 (2007), Abschnitte 1 bis 5.

Hinweis: Die aufgeführten Abmessungen gelten für einen 906 mit der angegebenen Schaufel, einem Anschraubschneidmesser, 80 kg (176 lb) Fahrergewicht, vollständiger Befüllung und Goodyear POWERLOAD® 405/70 R18-Reifen mit einem Druck von 3,4 bar (50 psi) vorne und 2,8 bar (40 psi) hinten.

Bei der Bereifung handelte es sich um Goodyear POWERLOAD® gemäß der obenstehenden Tabelle.

Kompakte Radlader 906/907/908 – Technische Daten

906 – Betriebsdaten mit Schaufeln

| | | Leichtgutschaufel | | | | |
|---|----------|-------------------|-----------------------------|----------|-------------------------|----------|
| | | Bolzenaufhängung | Horizontaler Bolzen (HPL-V) | | Vertikaler Bolzen (SSL) | |
| Nenninhalt bei 100 % Füllfaktor | m³ | 1,35 | 1,25 | 1,55 | 1,25 | 1,55 |
| | yd³ | (1,8) | (1,6) | (2,0) | (1,6) | (2,0) |
| Gestrichener Inhalt | m³ | 0,90 | 1,10 | 1,40 | 1,10 | 1,40 |
| | yd³ | (1,2) | (1,4) | (1,8) | (1,4) | (1,8) |
| 18 Breite: Schaufel | mm | 2080 | 2080 | 2080 | 2080 | 2080 |
| | Fuß/Zoll | (6'10") | (6'10") | (6'10") | (6'10") | (6'10") |
| Nennmaterialdichte, 100 % Füllfaktor | kg/m³ | 1325 | 1463 | 1134 | 1304 | 1007 |
| | lb/yd³ | (2191) | (2520) | (1937) | (2247) | (1721) |
| 10 Höhe: max. Hubhöhe und 45° Abkippwinkel | mm | 2336 | 2406 | 2287 | 2305 | 2170 |
| | Fuß/Zoll | (7'8") | (7'12") | (7'6") | (7'7") | (7'1") |
| 15 Reichweite: max. Hubhöhe und 45° Abkippwinkel | mm | 816 | 780 | 901 | 831 | 996 |
| | Fuß/Zoll | (2'8") | (2'7") | (2'11") | (2'9") | (3'3") |
| Reichweite: 2130 mm (7'0") Höhe, 45° Abkippwinkel | mm | 1201 | 1204 | 1242 | 1195 | 1255 |
| | Fuß/Zoll | (3'11") | (3'11") | (4'1") | (3'11") | (4'1") |
| Reichweite: Waagerechter Arm, waagerechte Schaufel | mm | 2048 | 1969 | 2140 | 2083 | 2291 |
| | Fuß/Zoll | (6'9") | (6'6") | (7'0") | (6'10") | (7'6") |
| 17 Grabtiefe | mm | 110 | 138 | 138 | 110 | 110 |
| | in | (3,4") | (4,5") | (4,5") | (3,4") | (3,4") |
| 5 Länge: Gesamt | mm | 5570 | 5481 | 5651 | 5602 | 5811 |
| | Fuß/Zoll | (18'3") | (18'0") | (18'6") | (18'5") | (19'1") |
| 14 Höhe: Gesamt | mm | 4215 | 4164 | 4254 | 4256 | 4351 |
| | Fuß/Zoll | (13'10") | (13'8") | (13'12") | (14'0") | (14'3") |
| 20 Wenderadius: über Schaufel | mm | 4507 | 4491 | 4543 | 4593 | 4663 |
| | Fuß/Zoll | (14'9") | (14'9") | (14'11") | (15'1") | (15'4") |
| Kipplast – gerade, ISO 14397-1* | kg | 4177 | 4272 | 4111 | 3811 | 3656 |
| | lb | (9207) | (9417) | (9063) | (8402) | (8059) |
| Kipplast – gerade, Vollreifen** | kg | 4348 | 4447 | 4280 | 3967 | 3805 |
| | lb | (9585) | (9803) | (9435) | (8746) | (8389) |
| Kipplast – voll eingelenkt, ISO 14397-1* | kg | 3578 | 3658 | 3515 | 3261 | 3122 |
| | lb | (7889) | (8065) | (7749) | (7190) | (6884) |
| Kipplast – voll eingelenkt, Vollreifen** | kg | 3798 | 3883 | 3730 | 3461 | 3313 |
| | lb | (8373) | (8560) | (8224) | (7630) | (7303) |
| Ausbrechkraft | kg | 3914 | 4326 | 3556 | 3598 | 2931 |
| | lb | (8629) | (9537) | (7839) | (7932) | (6461) |
| Einsatzgewicht | kg | 5878 | 5906 | 5961 | 5957 | 6012 |
| | lb | (12,958) | (13,020) | (13,141) | (13,132) | (13,253) |

**Gemäß ISO 14397-1 (2007), Abschnitt 1 bis 6, wonach Prüfergebnisse höchstens 2 % von Berechnungen abweichen dürfen.

**Vollständige Einhaltung von ISO 14397-1 (2007), Abschnitte 1 bis 5.

Hinweis: Die aufgeführten Abmessungen gelten für einen 906 mit der angegebenen Schaufel, einem Anschraubschneidmesser, 80 kg (176 lb) Fahrergewicht, vollständiger Befüllung und Goodyear POWERLOAD®405/70 R18-Reifen mit einem Druck von 3,4 bar (50 psi) vorne und 2,8 bar (40 psi) hinten.

Bei der Bereifung handelte es sich um Goodyear POWERLOAD® gemäß der obenstehenden Tabelle.

Kompakte Radlader 906/907/908 – Technische Daten

906 – Betriebsdaten mit Schaufeln

| | | Kombi | | | | | | Greifer*** |
|---|--------------------|-----------------------------|----------|------------|----------|-------------------------|----------|-------------------------|
| | | Horizontaler Bolzen (HPL-V) | | | | Vertikaler Bolzen (SSL) | | Vertikaler Bolzen (SSL) |
| | | Standardausführung | | Heavy Duty | | | | |
| Nenninhalt bei 100 % Füllfaktor | m ³ | 0,75 | 0,90 | 0,90 | 1,05 | 0,75 | 0,90 | 0,95 |
| | yd ³ | (1,0) | (1,2) | (1,2) | (1,4) | (1,0) | (1,2) | (1,2) |
| Gestrichener Inhalt | m ³ | 0,65 | 0,82 | 0,76 | 0,82 | 0,66 | 0,76 | 0,76 |
| | yd ³ | (0,9) | (1,1) | (1,0) | (1,1) | (0,9) | (1,0) | (1,0) |
| 18 Breite: Schaufel | mm | 1890 | 2080 | 1890 | 2080 | 1890 | 2080 | 2080 |
| | Fuß/Zoll | (6'2") | (6'10") | (6'2") | (6'10") | (6'2") | (6'10") | (6'10") |
| Nennmaterialdichte, 100 % Füllfaktor | kg/m ³ | 2292 | 1841 | 1906 | 1667 | 1918 | 1569 | 1484 |
| | lb/yd ³ | (3790) | (3045) | (3152) | (2756) | (3172) | (2595) | (2591) |
| 10 Höhe: max. Hubhöhe und 45° Abkippwinkel | mm | 2451 | 2447 | 2527 | 2528 | 2420 | 2422 | 2316 |
| | Fuß/Zoll | (8'0") | (8'0") | (8'3") | (8'4") | (7'11") | (7'11") | (7'7") |
| 15 Reichweite: max. Hubhöhe und 45° Abkippwinkel | mm | 675 | 668 | 979 | 976 | 752 | 752 | 836 |
| | Fuß/Zoll | (2'3") | (2'2") | (3'3") | (3'2") | (2'6") | (2'6") | (2'9") |
| Reichweite: 2130 mm (7'0") Höhe, 45° Abkippwinkel | mm | 1134 | 1126 | 1482 | 1480 | 1192 | 1194 | 1207 |
| | Fuß/Zoll | (3'9") | (3'8") | (4'10") | (4'10") | (3'11") | (3'11") | (3'11") |
| Reichweite: Waagerechter Arm, waagerechte Schaufel | mm | 1864 | 1865 | 2007 | 2004 | 1941 | 1940 | 2076 |
| | Fuß/Zoll | (6'1") | (6'1") | (6'7") | (6'7") | (6'4") | (6'4") | (6'10") |
| 17 Grabtiefe | mm | 138 | 138 | 138 | 138 | 110 | 110 | 110 |
| | in | (4,5") | (4,5") | (4,5") | (4,5") | (3,4") | (3,4") | (3,4") |
| 5 Länge: Gesamt | mm | 5412 | 5413 | 5523 | 5520 | 5457 | 5454 | 5598 |
| | Fuß/Zoll | (17'9") | (17'9") | (18'1") | (18'1") | (17'11") | (17'11") | (18'4") |
| 14 Höhe: Gesamt | mm | 4098 | 4125 | 4078 | 4152 | 4172 | 4201 | 3990 |
| | Fuß/Zoll | (13'5") | (13'6") | (13'5") | (13'7") | (13'8") | (13'9") | (13'1") |
| 20 Wenderadius: über Schaufel | mm | 4389 | 4746 | 4400 | 4504 | 4489 | 4839 | 4632 |
| | Fuß/Zoll | (14'5") | (15'7") | (14'5") | (14'9") | (14'9") | (15'11") | (15'2") |
| Kipplast – gerade, ISO 14397-1* | kg | 4025 | 3884 | 4021 | 4106 | 3366 | 3312 | 3306 |
| | lb | (8873) | (8563) | (8865) | (9053) | (7421) | (7302) | (7288) |
| Kipplast – gerade, Vollreifen** | kg | 4189 | 4043 | 4186 | 4275 | 3503 | 3447 | 3441 |
| | lb | (9236) | (8913) | (9228) | (9423) | (7723) | (7600) | (7585) |
| Kipplast – voll eingelenkt, ISO 14397-1* | kg | 3438 | 3314 | 3431 | 3500 | 2877 | 2825 | 2820 |
| | lb | (7579) | (7307) | (7565) | (7717) | (6343) | (6229) | (6218) |
| Kipplast – voll eingelenkt, Vollreifen** | kg | 3648 | 3517 | 3641 | 3715 | 3052 | 2997 | 2991 |
| | lb | (8044) | (7754) | (8028) | (8190) | (6728) | (6607) | (6595) |
| Ausbrechkraft | kg | 4892 | 4858 | 4086 | 4097 | 1858 | 1809 | 1461 |
| | lb | (10,785) | (10,711) | (9009) | (9033) | (4097) | (3987) | (3221) |
| Einsatzgewicht | kg | 6017 | 6065 | 6036 | 6038 | 6045 | 6096 | 6073 |
| | lb | (13,264) | (13,370) | (13,308) | (13,311) | (13,326) | (13,438) | (13,388) |

*Gemäß ISO 14397-1 (2007), Abschnitt 1 bis 6, wonach Prüfergebnisse höchstens 2 % von Berechnungen abweichen dürfen.

**Vollständige Einhaltung von ISO 14397-1 (2007), Abschnitte 1 bis 5.

***Die Kapazität und Materialdichte für die Greiferschaufel wurde anhand der Basisschaufel ohne Materialhaltung durch den Greifer ermittelt.

Hinweis: Die aufgeführten Abmessungen gelten für einen 906 mit der angegebenen Schaufel, einem Anschraubschneidmesser, 80 kg (176 lb) Fahrergewicht, vollständiger Befüllung und Goodyear POWERLOAD® 405/70 R18-Reifen mit einem Druck von 3,4 bar (50 psi) vorne und 2,8 bar (40 psi) hinten.

Bei der Bereifung handelte es sich um Goodyear POWERLOAD® gemäß der obenstehenden Tabelle.

Kompakte Radlader 906/907/908 – Technische Daten

907 – Betriebsdaten mit Schaufeln

| | | Universal | | | | | | | | |
|--|--------------------|-------------------|----------|-----------------------------|----------|----------|-------------------------|----------|----------|----------|
| | | Bolzenbefestigung | | Horizontaler Bolzen (HPL-V) | | | Vertikaler Bolzen (SSL) | | | |
| Nenninhalt bei 100 % Füllfaktor | m ³ | 1,05 | 0,95 | 1,05 | 1,15 | 1,35 | 0,80 | 0,95 | 1,05 | 1,15 |
| | yd ³ | (1,4) | (1,2) | (1,4) | (1,5) | (1,8) | (1,0) | (1,2) | (1,4) | (1,5) |
| Gestrichener Inhalt | m ³ | 0,82 | 0,76 | 0,82 | 0,91 | 1,05 | 0,65 | 0,76 | 0,82 | 0,91 |
| | yd ³ | (1,1) | (1,0) | (1,1) | (1,2) | (1,4) | (0,9) | (1,0) | (1,1) | (1,2) |
| 18 Breite: Schaufel | mm | 2045 | 1890 | 2045 | 2080 | 2080 | 1890 | 1890 | 2045 | 2080 |
| | Fuß/Zoll | (6'9") | (6'2") | (6'9") | (6'10") | (6'10") | (6'2") | (6'2") | (6'9") | (6'10") |
| Nennmaterialdichte, 100 % Füllfaktor | kg/m ³ | 1715 | 2054 | 1845 | 1657 | 1386 | 2174 | 1813 | 1634 | 1465 |
| | lb/yd ³ | (2835) | (3586) | (3051) | (2800) | (2292) | (3835) | (3165) | (2702) | (2477) |
| 10 Höhe: max. Hubhöhe und 45° Abkippwinkel | mm | 2647 | 2479 | 2481 | 2438 | 2358 | 2608 | 2408 | 2410 | 2367 |
| | Fuß/Zoll | (8'8") | (8'2") | (8'2") | (8'0") | (7'9") | (8'7") | (7'11") | (7'11") | (7'9") |
| 15 Reichweite: max. Hubhöhe und 45° Abkippwinkel | mm | 699 | 696 | 695 | 737 | 816 | 741 | 798 | 796 | 838 |
| | Fuß/Zoll | (2'3") | (2'3") | (2'3") | (2'5") | (2'8") | (2'5") | (2'7") | (2'7") | (2'9") |
| Reichweite: 2130 mm (7'0") Höhe, 45° Abkippwinkel | mm | 1159 | 1173 | 1174 | 1190 | 1219 | 1178 | 1205 | 1205 | 1218 |
| | Fuß/Zoll | (3'10") | (3'10") | (3'10") | (3'11") | (4'0") | (3'10") | (3'11") | (3'11") | (4'0") |
| Reichweite: Waagerechter Arm, waagerechte Schaufel | mm | 1881 | 1857 | 1855 | 1915 | 2028 | 1939 | 2009 | 2006 | 2066 |
| | Fuß/Zoll | (6'2") | (6'1") | (6'1") | (6'3") | (6'8") | (6'4") | (6'7") | (6'7") | (6'9") |
| 17 Grabtiefe | mm | 110 | 138 | 138 | 138 | 138 | 110 | 110 | 110 | 110 |
| | in | (3,4") | (4,5") | (4,5") | (4,5") | (4,5") | (3,4") | (3,4") | (3,4") | (3,4") |
| 5 Länge: Gesamt | mm | 5314 | 5340 | 5336 | 5398 | 5510 | 5369 | 5467 | 5465 | 5525 |
| | Fuß/Zoll | (17'5") | (17'6") | (17'6") | (17'9") | (18'1") | (17'7") | (17'11") | (17'11") | (18'2") |
| 14 Höhe: Gesamt | mm | 4313 | 4098 | 4098 | 4127 | 4165 | 4309 | 4157 | 4157 | 4187 |
| | Fuß/Zoll | (14'2") | (13'5") | (13'5") | (13'6") | (13'8") | (14'2") | (13'8") | (13'8") | (13'9") |
| 20 Wenderadius: über Schaufel | mm | 4447 | 4419 | 4490 | 4524 | 4560 | 4410 | 4456 | 4526 | 4563 |
| | Fuß/Zoll | (14'7") | (14'6") | (14'9") | (14'10") | (15'0") | (14'6") | (14'7") | (14'10") | (15'0") |
| Kipplast – gerade, ISO 14397-1* | kg | 4186 | 4531 | 4503 | 4432 | 4355 | 4048 | 4008 | 3995 | 3927 |
| | lb | (9229) | (9989) | (9927) | (9770) | (9600) | (8924) | (8836) | (8807) | (8658) |
| Kipplast – gerade, Vollreifen** | kg | 4358 | 4717 | 4688 | 4613 | 4533 | 4214 | 4172 | 4158 | 4088 |
| | lb | (9607) | (10,399) | (10,334) | (10,170) | (9994) | (9290) | (9198) | (9167) | (9013) |
| Kipplast – voll eingelenkt, ISO 14397-1* | kg | 3601 | 3903 | 3875 | 3810 | 3742 | 3479 | 3445 | 3432 | 3370 |
| | lb | (7938) | (8606) | (8544) | (8400) | (8251) | (7670) | (7595) | (7566) | (7430) |
| Kipplast – voll eingelenkt, Vollreifen** | kg | 3822 | 4144 | 4114 | 4044 | 3972 | 3692 | 3656 | 3642 | 3576 |
| | lb | (8425) | (9136) | (9069) | (8917) | (8758) | (8140) | (8060) | (8029) | (7884) |
| Ausbrechkraft | kg | 4834 | 5095 | 5094 | 4690 | 4094 | 4346 | 4011 | 4012 | 3731 |
| | lb | (10,657) | (11,232) | (11,230) | (10,339) | (9026) | (9580) | (8842) | (8845) | (8225) |
| Einsatzgewicht | kg | 5829 | 5773 | 5808 | 5840 | 5698 | 5863 | 5878 | 5894 | 5926 |
| | lb | (12,851) | (12,727) | (12,804) | (12,874) | (12,958) | (12,925) | (12,958) | (12,994) | (13,064) |

*Gemäß ISO 14397-1 (2007), Abschnitt 1 bis 6, wonach Prüfergebnisse höchstens 2 % von Berechnungen abweichen dürfen.

**Vollständige Einhaltung von ISO 14397-1 (2007), Abschnitte 1 bis 5.

Hinweis: Die aufgeführten Abmessungen gelten für einen 907 mit der angegebenen Schaufel, einem Anschraubschneidmesser, 80 kg (176 lb) Fahrergewicht, vollständiger Befüllung und Goodyear POWERLOAD® 405/70 R18-Reifen mit einem Druck von 3,4 bar (50 psi) vorne und 2,8 bar (40 psi) hinten.

Bei der Bereifung handelte es sich um Goodyear POWERLOAD® gemäß der obenstehenden Tabelle.

907 – Betriebsdaten mit Schaufeln

| | | Leichtgutschaufel | | | | |
|--|--------------------|-------------------|-----------------------------|----------|-------------------------|----------|
| | | Bolzenaufhängung | Horizontaler Bolzen (HPL-V) | | Vertikaler Bolzen (SSL) | |
| Nenninhalt bei 100 % Füllfaktor | m ³ | 1,35 | 1,25 | 1,55 | 1,25 | 1,55 |
| | yd ³ | (1,8) | (1,6) | (2,0) | (1,6) | (2,0) |
| Gestrichener Inhalt | m ³ | 0,90 | 1,1 | 1,4 | 1,1 | 1,4 |
| | yd ³ | (1,2) | (1,4) | (1,8) | (1,4) | (1,8) |
| 18 Breite: Schaufel | mm | 2080 | 2080 | 2080 | 2080 | 2080 |
| | Fuß/Zoll | (6'10") | (6'10") | (6'10") | (6'10") | (6'10") |
| Nennmaterialdichte, 100 % Füllfaktor | kg/m ³ | 1337 | 1476 | 1144 | 1316 | 1016 |
| | lb/yd ³ | (2211) | (2543) | (1955) | (2267) | (1737) |
| 10 Höhe: max. Hubhöhe und 45° Abkippwinkel | mm | 2529 | 2400 | 2279 | 2344 | 2209 |
| | Fuß/Zoll | (8'4") | (7'10") | (7'6") | (7'8") | (7'3") |
| 15 Reichweite: max. Hubhöhe und 45° Abkippwinkel | mm | 816 | 775 | 895 | 832 | 997 |
| | Fuß/Zoll | (2'8") | (2'6") | (2'11") | (2'9") | (3'3") |
| Reichweite: 2130 mm (7'0") Höhe, 45° Abkippwinkel | mm | 1226 | 1229 | 1267 | 1220 | 1280 |
| | Fuß/Zoll | (4'0") | (4'0") | (4'2") | (4'0") | (4'2") |
| Reichweite: Waagerechter Arm, waagerechte Schaufel | mm | 2073 | 1994 | 2165 | 2108 | 2316 |
| | Fuß/Zoll | (6'10") | (6'7") | (7'1") | (6'11") | (7'7") |
| 17 Grabtiefe | mm | 110 | 138 | 138 | 110 | 110 |
| | in | (3,4") | (4,5") | (4,5") | (3,4") | (3,4") |
| 5 Länge: Gesamt | mm | 5481 | 5452 | 5622 | 5541 | 5749 |
| | Fuß/Zoll | (18'0") | (17'11") | (18'5") | (18'2") | (18'10") |
| 14 Höhe: Gesamt | mm | 4413 | 4165 | 4254 | 4226 | 4321 |
| | Fuß/Zoll | (14'6") | (13'8") | (13'11") | (13'10") | (14'2") |
| 20 Wenderadius: über Schaufel | mm | 4516 | 4541 | 4597 | 4572 | 4647 |
| | Fuß/Zoll | (14'10") | (14'11") | (15'1") | (15'0") | (15'3") |
| Kipplast – gerade, ISO 14397-1* | kg | 4210 | 4306 | 4144 | 3842 | 3686 |
| | lb | (9281) | (9408) | (9053) | (8387) | (8042) |
| Kipplast – gerade, Vollreifen** | kg | 4382 | 4482 | 4314 | 3999 | 3837 |
| | lb | (9661) | (9881) | (9511) | (8817) | (8458) |
| Kipplast – voll eingelenkt, ISO 14397-1* | kg | 3610 | 3690 | 3546 | 3290 | 3151 |
| | lb | (7958) | (8136) | (7818) | (7255) | (6946) |
| Kipplast – voll eingelenkt, Vollreifen** | kg | 3831 | 3917 | 3763 | 3492 | 3343 |
| | lb | (8446) | (8635) | (8297) | (7698) | (7370) |
| Ausbrechkraft | kg | 3914 | 4326 | 3556 | 3598 | 2931 |
| | lb | (8629) | (9537) | (7839) | (7931) | (6461) |
| Einsatzgewicht | kg | 5869 | 5933 | 5988 | 5984 | 6039 |
| | lb | (12,938) | (13,080) | (13,201) | (13,192) | (13,313) |

*Gemäß ISO 14397-1 (2007), Abschnitt 1 bis 6, wonach Prüfergebnisse höchstens 2 % von Berechnungen abweichen dürfen.

**Vollständige Einhaltung von ISO 14397-1 (2007), Abschnitte 1 bis 5.

Hinweis: Die aufgeführten Abmessungen gelten für einen 907 mit der angegebenen Schaufel, einem Anschraubschneidmesser, 80 kg (176 lb) Fahrergewicht, vollständiger Befüllung und Goodyear POWERLOAD® 405/70 R18-Reifen mit einem Druck von 3,4 bar (50 psi) vorne und 2,8 bar (40 psi) hinten.

Bei der Bereifung handelte es sich um Goodyear POWERLOAD® gemäß der obenstehenden Tabelle.

Kompakte Radlader 906/907/908 – Technische Daten

907 – Betriebsdaten mit Schaufeln

| | | Kombi | | | | | | Greifer*** |
|---|--------------------|-----------------------------|----------|------------|----------|-------------------------|----------|-------------------------|
| | | Horizontaler Bolzen (HPL-V) | | | | Vertikaler Bolzen (SSL) | | Vertikaler Bolzen (SSL) |
| | | Standardausführung | | Heavy Duty | | | | |
| Nenninhalt bei 100 % Füllfaktor | m ³ | 0,75 | 0,90 | 0,90 | 1,05 | 0,75 | 0,90 | 0,95 |
| | yd ³ | (1,0) | (1,2) | (1,2) | (1,4) | (1,0) | (1,2) | (1,2) |
| Gestrichener Inhalt | m ³ | 0,65 | 0,82 | 0,76 | 0,82 | 0,66 | 0,76 | 0,76 |
| | yd ³ | (0,9) | (1,1) | (1,0) | (1,1) | (0,9) | (1,0) | (1,0) |
| 18 Breite: Schaufel | mm | 1890 | 2080 | 1890 | 2080 | 1890 | 2080 | 2080 |
| | Fuß/Zoll | (6'2") | (6'10") | (6'2") | (6'10") | (6'2") | (6'10") | (6'10") |
| Nennmaterialdichte, 100 % Füllfaktor | kg/m ³ | 2313 | 1858 | 1923 | 1968 | 1935 | 1584 | 1498 |
| | lb/yd ³ | (3824) | (3073) | (3181) | (2781) | (3201) | (2620) | (2615) |
| 10 Höhe: max. Hubhöhe und 45° Abkippwinkel | mm | 2448 | 2444 | 2523 | 2525 | 2459 | 2460 | 2354 |
| | Fuß/Zoll | (8'0") | (8'0") | (8'3") | (8'3") | (8'1") | (8'1") | (7'9") |
| 15 Reichweite: max. Hubhöhe und 45° Abkippwinkel | mm | 675 | 669 | 979 | 977 | 752 | 753 | 836 |
| | Fuß/Zoll | (2'3") | (2'2") | (3'3") | (3'2") | (2'6") | (2'6") | (2'9") |
| Reichweite: 2130 mm (7'0") Höhe, 45° Abkippwinkel | mm | 1134 | 1126 | 1482 | 1480 | 1192 | 1194 | 1207 |
| | Fuß/Zoll | (3'9") | (3'8") | (4'10") | (4'10") | (3'11") | (3'11") | (3'11") |
| Reichweite: Waagerechter Arm, waagerechte Schaufel | mm | 1864 | 1865 | 2007 | 2004 | 1941 | 1940 | 2076 |
| | Fuß/Zoll | (6'1") | (6'1") | (6'7") | (6'7") | (6'4") | (6'4") | (6'10") |
| 17 Grabtiefe | mm | 138 | 138 | 138 | 138 | 110 | 110 | 110 |
| | in | (4,5") | (4,5") | (4,5") | (4,5") | (3,4") | (3,4") | (3,4") |
| 5 Länge: Gesamt | mm | 5383 | 5384 | 5494 | 5491 | 5395 | 5393 | 5537 |
| | Fuß/Zoll | (17'8") | (17'8") | (18'0") | (18'0") | (17'8") | (17'8") | (18'2") |
| 14 Höhe: Gesamt | mm | 4098 | 4126 | 4079 | 4153 | 4142 | 4171 | 3960 |
| | Fuß/Zoll | (13'5") | (13'6") | (13'5") | (13'7") | (13'7") | (13'8") | (13'0") |
| 20 Wenderadius: über Schaufel | mm | 4436 | 4792 | 4451 | 4555 | 4452 | 4803 | 4595 |
| | Fuß/Zoll | (14'7") | (15'9") | (14'7") | (14'11") | (14'7") | (15'9") | (15'1") |
| Kipplast – gerade, ISO 14397-1* | kg | 4057 | 3916 | 3964 | 4140 | 3394 | 3340 | 3334 |
| | lb | (8945) | (8633) | (8938) | (9127) | (7483) | (7364) | (7350) |
| Kipplast – gerade, Vollreifen** | kg | 4224 | 4076 | 4220 | 4310 | 3533 | 3477 | 3470 |
| | lb | (9311) | (8987) | (9304) | (9501) | (7788) | (7664) | (7650) |
| Kipplast – voll eingelenkt, ISO 14397-1* | kg | 3469 | 3344 | 3462 | 4132 | 2903 | 2852 | 2847 |
| | lb | (7648) | (7374) | (7634) | (7788) | (6401) | (6287) | (6276) |
| Kipplast – voll eingelenkt, Vollreifen** | kg | 3681 | 3549 | 3675 | 3749 | 3080 | 3025 | 3019 |
| | lb | (8116) | (7825) | (8101) | (8265) | (6790) | (6669) | (6657) |
| Ausbrechkraft | kg | 4892 | 4858 | 4086 | 4097 | 1858 | 1808 | 1461 |
| | lb | (10,784) | (10,710) | (9009) | (9033) | (4096) | (3986) | (3220) |
| Einsatzgewicht | kg | 6035 | 6083 | 6055 | 6056 | 6063 | 6114 | 6091 |
| | lb | (13,305) | (13,410) | (13,348) | (13,352) | (13,366) | (13,479) | (13,429) |

*Gemäß ISO 14397-1 (2007), Abschnitt 1 bis 6, wonach Prüfergebnisse höchstens 2 % von Berechnungen abweichen dürfen.

**Vollständige Einhaltung von ISO 14397-1 (2007), Abschnitte 1 bis 5.

***Die Kapazität und Materialdichte für die Greiferschaufel wurde anhand der Basisschaufel ohne Materialhaltung durch den Greifer ermittelt.

Hinweis: Die aufgeführten Abmessungen gelten für einen 907 mit der angegebenen Schaufel, einem Anschraubschneidmesser, 80 kg (176 lb) Fahrergewicht, vollständiger Befüllung und Goodyear POWERLOAD® 405/70 R18-Reifen mit einem Druck von 3,4 bar (50 psi) vorne und 2,8 bar (40 psi) hinten.

Bei der Bereifung handelte es sich um Goodyear POWERLOAD® gemäß der obenstehenden Tabelle.

908 – Betriebsdaten mit Schaufeln

| | | Universal | | | | | | | | |
|---|--------------------|-------------------|----------|-----------------------------|----------|----------|-------------------------|----------|----------|----------|
| | | Bolzenbefestigung | | Horizontaler Bolzen (HPL-V) | | | Vertikaler Bolzen (SSL) | | | |
| Nenninhalt bei 100 % Füllfaktor | m ³ | 1,05 | 0,95 | 1,05 | 1,15 | 1,35 | 0,80 | 0,95 | 1,05 | 1,15 |
| | yd ³ | (1,4) | (1,2) | (1,4) | (1,5) | (1,8) | (1,0) | (1,2) | (1,4) | (1,5) |
| Gestrichener Inhalt | m ³ | 0,82 | 0,76 | 0,82 | 0,91 | 1,05 | 0,65 | 0,76 | 0,82 | 0,91 |
| | yd ³ | (1,1) | (1,0) | (1,1) | (1,2) | (1,4) | (0,9) | (1,0) | (1,1) | (1,2) |
| 18 Breite: Schaufel | mm | 2045 | 1890 | 2045 | 2080 | 2080 | 1890 | 1890 | 2045 | 2080 |
| | Fuß/Zoll | (6'9") | (6'2") | (6'9") | (6'10") | (6'10") | (6'2") | (6'2") | (6'9") | (6'10") |
| Nennmaterialdichte, 100 % Füllfaktor | kg/m ³ | 1908 | 2247 | 2020 | 1815 | 1520 | 2426 | 2024 | 1825 | 1639 |
| | lb/yd ³ | (3155) | (3923) | (3340) | (3068) | (2513) | (4279) | (3533) | (3018) | (2770) |
| 10 Höhe: max. Hubhöhe und 45° Abkippwinkel | mm | 2775 | 2639 | 2641 | 2598 | 2518 | 2572 | 2527 | 2529 | 2486 |
| | Fuß/Zoll | (9'1") | (8'8") | (8'8") | (8'6") | (8'3") | (8'5") | (8'3") | (8'4") | (8'2") |
| 15 Reichweite: max. Hubhöhe und 45° Abkippwinkel | mm | 719 | 705 | 704 | 745 | 825 | 750 | 806 | 805 | 847 |
| | Fuß/Zoll | (2'4") | (2'4") | (2'4") | (2'5") | (2'8") | (2'6") | (2'8") | (2'8") | (2'9") |
| Reichweite: 2130 mm (7'0") Höhe, 45° Abkippwinkel | mm | 1163 | 1277 | 1278 | 1296 | 1328 | 1285 | 1314 | 1313 | 1329 |
| | Fuß/Zoll | (3'10") | (4'2") | (4'2") | (4'3") | (4'4") | (4'3") | (4'4") | (4'4") | (4'4") |
| Reichweite: Waagerechter Arm, waagerechte Schaufel | mm | 1968 | 1944 | 1941 | 2001 | 2114 | 2025 | 2095 | 2093 | 2153 |
| | Fuß/Zoll | (6'5") | (6'5") | (6'4") | (6'7") | (6'11") | (6'8") | (6'10") | (6'10") | (7'1") |
| 17 Grabtiefe | mm | 142 | 134 | 134 | 134 | 134 | 142 | 142 | 142 | 142 |
| | in | (4,7") | (4,4") | (4,4") | (4,4") | (4,4") | (4,7") | (4,7") | (4,7") | (4,7") |
| 5 Länge: Gesamt | mm | 5482 | 5486 | 5483 | 5544 | 5657 | 5577 | 5647 | 5645 | 5705 |
| | Fuß/Zoll | (18'0") | (18'0") | (18'0") | (18'2") | (18'7") | (18'4") | (18'6") | (18'6") | (18'9") |
| 14 Höhe: Gesamt | mm | 4434 | 4259 | 4259 | 4288 | 4326 | 4273 | 4349 | 4349 | 4379 |
| | Fuß/Zoll | (14'7") | (14'0") | (14'0") | (14'1") | (14'2") | (14'0") | (14'3") | (14'3") | (14'4") |
| 20 Wenderadius: über Schaufel | mm | 4410 | 4390 | 4459 | 4493 | 4528 | 4485 | (4505) | 4573 | 4607 |
| | Fuß/Zoll | (14'6") | (14'5") | (14'8") | (14'9") | (14'10") | (14'9") | (14'9") | (15'0") | (15'1") |
| Kipplast – gerade, ISO 14397-1* | kg | 4692 | 4992 | 4964 | 4890 | 4808 | 4550 | 4507 | 4494 | 4425 |
| | lb | (10,343) | (11,006) | (10,944) | (10,780) | (10,599) | (10,030) | (9937) | (9907) | (9755) |
| Kipplast – gerade, Vollreifen** | kg | 4884 | 5197 | 5168 | 5091 | 5005 | 4736 | 4692 | 4678 | 4606 |
| | lb | (10,768) | (11,458) | (11,394) | (11,223) | (11,034) | (10,442) | (10,344) | (10,314) | (10,155) |
| Kipplast – voll eingelenkt, ISO 14397-1* | kg | (4006) | 4270 | 4242 | 4175 | 4103 | 3882 | 3846 | 3833 | 3770 |
| | lb | (8833) | (9414) | (9353) | (9204) | (9045) | (8558) | (8479) | (8450) | (8311) |
| Kipplast – voll eingelenkt, Vollreifen** | kg | 4253 | 4534 | 4504 | 4432 | 4356 | 4121 | 4082 | 4068 | 4001 |
| | lb | (9377) | (9995) | (9930) | (9772) | (9603) | (9085) | (9000) | (8969) | (8822) |
| Ausbrechkraft | kg | 5957 | 6255 | 6257 | 5768 | 5041 | 5382 | 4969 | 4972 | 4631 |
| | lb | (13,133) | (13,791) | (13,795) | (12,716) | (11,114) | (11,865) | (10,954) | (10,962) | (10,210) |
| Einsatzgewicht | kg | 6636 | 6570 | 6605 | 6637 | 6654 | 6660 | 6675 | 6691 | 6723 |
| | lb | (14,630) | (14,485) | (14,562) | (14,633) | (14,671) | (14,683) | (14,717) | (14,752) | (14,822) |

*Gemäß ISO 14397-1 (2007), Abschnitt 1 bis 6, wonach Prüfergebnisse höchstens 2 % von Berechnungen abweichen dürfen.

**Vollständige Einhaltung von ISO 14397-1 (2007), Abschnitte 1 bis 5.

Hinweis: Die aufgeführten Abmessungen gelten für einen 908 mit der angegebenen Schaufel, einem Anschraubschneidmesser, 80 kg (176 lb) Fahrergewicht, vollständiger Befüllung und Goodyear POWERLOAD® 405/70 R20-Reifen mit einem Druck von 3,7 bar (54 psi) vorne und 3,1 bar (45 psi) hinten.

Bei der Bereifung handelte es sich um Goodyear POWERLOAD® gemäß der obenstehenden Tabelle.

Kompakte Radlader 906/907/908 – Technische Daten

908 – Betriebsdaten mit Schaufeln

| | | Leichtgutschaufel | | | | |
|---|--------------------|-------------------|-----------------------------|----------|-------------------------|----------|
| | | Bolzenaufhängung | Horizontaler Bolzen (HPL-V) | | Vertikaler Bolzen (SSL) | |
| Nenninhalt bei 100 % Füllfaktor | m ³ | 1,35 | 1,25 | 1,55 | 1,25 | 1,55 |
| | yd ³ | (1,8) | (1,6) | (2,0) | (1,6) | (2,0) |
| Gestrichener Inhalt | m ³ | 0,90 | 1,10 | 1,40 | 1,10 | 1,40 |
| | yd ³ | (1,2) | (1,4) | (1,8) | (1,4) | (1,8) |
| 18 Breite: Schaufel | mm | 2080 | 2080 | 2080 | 2080 | 2080 |
| | Fuß/Zoll | (6'10") | (6'10") | (6'10") | (6'10") | (6'10") |
| Nennmaterialdichte, 100 % Füllfaktor | kg/m ³ | 1507 | 1640 | 1258 | 1476 | 1143 |
| | lb/yd ³ | (2491) | (2825) | (2150) | (2542) | (1954) |
| 10 Höhe: max. Hubhöhe und 45° Abkippwinkel | mm | 2659 | 2560 | 2439 | 2463 | 2328 |
| | Fuß/Zoll | (8'9") | (8'5") | (8'0") | (8'1") | (7'8") |
| 15 Reichweite: max. Hubhöhe und 45° Abkippwinkel | mm | 838 | 784 | 904 | 840 | 1006 |
| | Fuß/Zoll | (2'9") | (2'7") | (3'0") | (2'9") | (3'4") |
| Reichweite: 2130 mm (7'0") Höhe, 45° Abkippwinkel | mm | 1195 | 1312 | 1356 | 1307 | 1376 |
| | Fuß/Zoll | (3'11") | (4'4") | (4'5") | (4'3") | (4'6") |
| Reichweite: Waagerechter Arm, waagerechte Schaufel | mm | 2134 | 2056 | 2226 | 2169 | 2377 |
| | Fuß/Zoll | (7'0") | (6'9") | (7'4") | (7'1") | (7'10") |
| 17 Grabtiefe | mm | 142 | 134 | 134 | 142 | 142 |
| | in | (4,7") | (4,4") | (4,4") | (4,7") | (4,7") |
| 5 Länge: Gesamt | mm | 5649 | 5598 | 5768 | 5721 | 5930 |
| | Fuß/Zoll | (18'6") | (18'4") | (18'11") | (18'9") | (19'5") |
| 14 Höhe: Gesamt | mm | 4534 | 4326 | 4415 | 4418 | 4513 |
| | Fuß/Zoll | (14'10") | (14'2") | (14'6") | (14'6") | (14'10") |
| 20 Wenderadius: über Schaufel | mm | 4545 | 4584 | 4564 | 4618 | 4679 |
| | Fuß/Zoll | (14'11") | (15'0") | (15'0") | (15'2") | (15'4") |
| Kipplast – gerade, ISO 14397-1* | kg | 4741 | 4780 | 4591 | 4338 | 4176 |
| | lb | (10,451) | (10,539) | (10,121) | (9563) | (9205) |
| Kipplast – gerade, Vollreifen** | kg | 4935 | 4977 | 4779 | 4516 | 4347 |
| | lb | (10,880) | (10,971) | (10,536) | (9955) | (9582) |
| Kipplast – voll eingelenkt, ISO 14397-1* | kg | 4068 | 4101 | 3901 | 3689 | 3544 |
| | lb | (8968) | (9041) | (8601) | (8133) | (7814) |
| Kipplast – voll eingelenkt, Vollreifen** | kg | 4318 | 4353 | 4142 | 3915 | 3762 |
| | lb | (9521) | (9598) | (9131) | (8632) | (8293) |
| Ausbrechkraft | kg | 4840 | 5337 | 4401 | 4481 | 3661 |
| | lb | (10,670) | (11,766) | (9703) | (9879) | (8072) |
| Einsatzgewicht | kg | 6714 | 6742 | 6785 | 6781 | 6836 |
| | lb | (14,802) | (14,864) | (14,959) | (14,950) | (15,071) |

*Gemäß ISO 14397-1 (2007), Abschnitt 1 bis 6, wonach Prüfergebnisse höchstens 2 % von Berechnungen abweichen dürfen.

**Vollständige Einhaltung von ISO 14397-1 (2007), Abschnitte 1 bis 5.

Hinweis: Die aufgeführten Abmessungen gelten für einen 908 mit der angegebenen Schaufel, einem Anschraubschneidmesser, 80 kg (176 lb) Fahrergewicht, vollständiger Befüllung und Goodyear POWERLOAD® 405/70 R20-Reifen mit einem Druck von 3,7 bar (54 psi) vorne und 3,1 bar (45 psi) hinten.

Bei der Bereifung handelte es sich um Goodyear POWERLOAD® gemäß der obenstehenden Tabelle.

Kompakte Radlader 906/907/908 – Technische Daten

908 – Betriebsdaten mit Schaufeln

| | | Kombi | | | | | | Greifer*** |
|---|--------------------|-----------------------------|----------|------------|----------|-------------------------|----------|-------------------------|
| | | Horizontaler Bolzen (HPL-V) | | | | Vertikaler Bolzen (SSL) | | Vertikaler Bolzen (SSL) |
| | | Standardausführung | | Heavy Duty | | | | |
| Nenninhalt bei 100 % Füllfaktor | m ³ | 0,75 | 0,90 | 0,90 | 1,05 | 0,75 | 0,90 | 0,95 |
| | yd ³ | (1,0) | (1,2) | (1,2) | (1,4) | (1,0) | (1,2) | (1,2) |
| Gestrichener Inhalt | m ³ | 0,65 | 0,82 | 0,76 | 0,82 | 0,66 | 0,76 | 0,76 |
| | yd ³ | (0,9) | (1,1) | (1,0) | (1,1) | (0,9) | (1,0) | (1,0) |
| 18 Breite: Schaufel | mm | 1890 | 2080 | 1890 | 2080 | 1890 | 2080 | 2080 |
| | Fuß/Zoll | (6'2") | (6'10") | (6'2") | (6'10") | (6'2") | (6'10") | (6'10") |
| Nennmaterialdichte, 100 % Füllfaktor | kg/m ³ | 2556 | 2061 | 2123 | 1855 | 2191 | 1797 | 1692 |
| | lb/yd ³ | (4226) | (3408) | (3510) | (3067) | (3623) | (2970) | (2953) |
| 10 Höhe: max. Hubhöhe und 45° Abkippwinkel | mm | 2608 | 2604 | 2683 | 2685 | 2578 | 2579 | 2473 |
| | Fuß/Zoll | (8'7") | (8'6") | (8'10") | (8'10") | (8'5") | (8'6") | (8'1") |
| 15 Reichweite: max. Hubhöhe und 45° Abkippwinkel | mm | 684 | 677 | 988 | 986 | 761 | 761 | 845 |
| | Fuß/Zoll | (2'3") | (2'3") | (3'3") | (3'3") | (2'6") | (2'6") | (2'9") |
| Reichweite: 2130 mm (7'0") Höhe, 45° Abkippwinkel | mm | 1240 | 1231 | 1584 | 1583 | 1299 | 1301 | 1318 |
| | Fuß/Zoll | (4'1") | (4'0") | (5'2") | (5'2") | (4'3") | (4'3") | (4'4") |
| Reichweite: Waagerechter Arm, waagerechte Schaufel | mm | 1950 | 1951 | 2093 | 2090 | 2027 | 2027 | 2162 |
| | Fuß/Zoll | (6'5") | (6'5") | (6'10") | (6'10") | (6'8") | (6'8") | (7'1") |
| 17 Grabtiefe | mm | 134 | 134 | 134 | 134 | 142 | 142 | 142 |
| | in | (4,4") | (4,4") | (4,4") | (4,4") | (4,7") | (4,7") | (4,7") |
| 5 Länge: Gesamt | mm | 5526 | 5526 | 5639 | 5637 | 5576 | 5573 | 5717 |
| | Fuß/Zoll | (18'2") | (18'2") | (18'6") | (18'6") | (18'4") | (18'3") | (18'9") |
| 14 Höhe: Gesamt | mm | 4259 | 4287 | 4240 | 4314 | 4334 | 4363 | 4152 |
| | Fuß/Zoll | (14'0") | (14'1") | (13'11") | (14'2") | (14'3") | (14'4") | (13'7") |
| 20 Wenderadius: über Schaufel | mm | 4411 | 4761 | (4423) | 4524 | 4557 | 4900 | 4705 |
| | Fuß/Zoll | (14'6") | (15'7") | (14'6") | (14'10") | (14'11") | (16'1") | (15'5") |
| Kipplast – gerade, ISO 14397-1* | kg | 4515 | 4374 | 4504 | 4596 | 3869 | 3815 | 3791 |
| | lb | (9869) | (9642) | (9929) | (10,131) | (8530) | (8409) | (8357) |
| Kipplast – gerade, Vollreifen** | kg | 4700 | 4553 | 4689 | 4784 | 4028 | 3971 | 3946 |
| | lb | (10,362) | (10,037) | (10,337) | (10,547) | (8879) | (8753) | (8699) |
| Kipplast – voll eingelenkt, ISO 14397-1* | kg | 3834 | 3710 | 3821 | 3895 | 3286 | 3234 | 3214 |
| | lb | (8452) | (8179) | (8423) | (8587) | (7245) | (7129) | (7087) |
| Kipplast – voll eingelenkt, Vollreifen** | kg | 4069 | 3938 | 4056 | 4135 | 3487 | 3431 | 3410 |
| | lb | (8972) | (8681) | (8941) | (9116) | (7688) | (7565) | (7519) |
| Ausbrechkraft | kg | 6037 | 6001 | 5055 | 5069 | 2495 | 2442 | 1939 |
| | lb | (13,309) | (13,231) | (11,145) | (11,175) | (5500) | (5384) | (4275) |
| Einsatzgewicht | kg | 6841 | 6889 | 6861 | 6863 | 6869 | 6920 | 6898 |
| | lb | (15,083) | (15,189) | (15,126) | (15,130) | (15,144) | (15,257) | (15,206) |

*Gemäß ISO 14397-1 (2007), Abschnitt 1 bis 6, wonach Prüfergebnisse höchstens 2 % von Berechnungen abweichen dürfen.

**Vollständige Einhaltung von ISO 14397-1 (2007), Abschnitte 1 bis 5.

***Die Kapazität und Materialdichte für die Greiferschaufel wurde anhand der Basisschaufel ohne Materialhaltung durch den Greifer ermittelt.

Hinweis: Die aufgeführten Abmessungen gelten für einen 908 mit der angegebenen Schaufel, einem Anschraubschneidmesser, 80 kg (176 lb) Fahrergewicht, vollständiger Befüllung und Goodyear POWERLOAD® 405/70 R20-Reifen mit einem Druck von 3,7 bar (54 psi) vorne und 3,1 bar (45 psi) hinten.

Bei der Bereifung handelte es sich um Goodyear POWERLOAD® gemäß der obenstehenden Tabelle.

Kompakte Radlader 906/907/908 – Technische Daten

908 – Betriebsdaten mit Schaufeln (verlängertes Hubgerüst)

| | | Universal | | | | | | | | |
|--|--------------------|-------------------|----------|-----------------------------|----------|----------|-------------------------|----------|----------|----------|
| | | Bolzenbefestigung | | Horizontaler Bolzen (HPL-V) | | | Vertikaler Bolzen (SSL) | | | |
| Nenninhalt bei 100 % Füllfaktor | m ³ | 1,05 | 0,95 | 1,05 | 1,15 | 1,35 | 0,80 | 0,95 | 1,05 | 1,15 |
| | yd ³ | (1,4) | (1,2) | (1,4) | (1,5) | (1,8) | (1,0) | (1,2) | (1,4) | (1,5) |
| Gestrichener Inhalt | m ³ | 0,82 | 0,76 | 0,82 | 0,91 | 1,05 | 0,65 | 0,76 | 0,82 | 0,91 |
| | yd ³ | (1,1) | (1,0) | (1,1) | (1,2) | (1,4) | (0,9) | (1,0) | (1,1) | (1,2) |
| 18 Breite: Schaufel | mm | 2045 | 1890 | 2045 | 2080 | 2080 | 1890 | 1890 | 2045 | 2080 |
| | Fuß/Zoll | (6'9") | (6'2") | (6'9") | (6'10") | (6'10") | (6'2") | (6'2") | (6'9") | (6'10") |
| Nennmaterialdichte, 100 % Füllfaktor | kg/m ³ | 1640 | 1916 | 1718 | 1550 | 1307 | 2069 | 1738 | 1566 | 1411 |
| | lb/yd ³ | (2713) | (3344) | (2841) | (2619) | (2162) | (3649) | (3035) | (2590) | (2384) |
| 10 Höhe: max. Hubhöhe und 45° Abkippwinkel | mm | 3430 | 3304 | 3306 | 3277 | 3226 | 3187 | 3155 | 3156 | 3123 |
| | Fuß/Zoll | (11'3") | (10'10") | (10'10") | (10'9") | (10'7") | (10'5") | (10'4") | (10'4") | (10'3") |
| 15 Reichweite: max. Hubhöhe und 45° Abkippwinkel | mm | 974 | 966 | 965 | 1018 | 1118 | 961 | 1025 | 1023 | 1073 |
| | Fuß/Zoll | (3'2") | (3'2") | (3'2") | (3'4") | (3'8") | (3'2") | (3'4") | (3'4") | (3'6") |
| Reichweite: 2130 mm (7'0") Höhe, 45° Abkippwinkel | mm | 1764 | 1774 | 1774 | 1796 | 1838 | 1788 | 1823 | 1822 | 1843 |
| | Fuß/Zoll | (5'9") | (5'10") | (5'10") | (5'11") | (6'0") | (5'10") | (6'0") | (6'0") | (6'1") |
| Reichweite: Waagerechter Arm, waagerechte Schaufel | mm | 2417 | 2393 | 2390 | 2450 | 2563 | 2474 | 2544 | 2542 | 2602 |
| | Fuß/Zoll | (7'11") | (7'10") | (7'10") | (8'0") | (8'5") | (8'1") | (8'4") | (8'4") | (8'6") |
| 17 Grabtiefe | mm | 142 | 134 | 134 | 134 | 134 | 142 | 142 | 142 | 142 |
| | in | (4,7") | (4,4") | (4,4") | (4,4") | (4,4") | (4,7") | (4,7") | (4,7") | (4,7") |
| 5 Länge: Gesamt | mm | 6027 | 5996 | 6000 | 6054 | 6167 | 6083 | 6153 | 6157 | 6211 |
| | Fuß/Zoll | (19'9") | (19'8") | (19'8") | (19'10") | (20'3") | (20'0") | (20'2") | (20'2") | (20'5") |
| 14 Höhe: Gesamt | mm | 4919 | 4744 | 4744 | 4773 | 4811 | 4758 | 4834 | 4834 | 4864 |
| | Fuß/Zoll | (16'2") | (15'7") | (15'7") | (15'8") | (15'9") | (15'7") | (15'10") | (15'10") | (15'11") |
| 20 Wenderadius: über Schaufel | mm | 4750 | 4761 | 4825 | 4864 | 4909 | 4827 | 4856 | 4919 | 4961 |
| | Fuß/Zoll | (15'7") | (15'7") | (15'10") | (15'11") | (16'1") | (15'10") | (15'11") | (16'2") | (16'3") |
| Kipplast – gerade, ISO 14397-1* | kg | 4051 | 4269 | 4237 | 4190 | 4153 | 3896 | 3888 | 3873 | 3826 |
| | lb | (8931) | (9412) | (9341) | (9238) | (9156) | (8588) | (8571) | (8539) | (8435) |
| Kipplast – gerade, Vollreifen** | kg | 4217 | 4444 | 4411 | 4362 | 4323 | 4055 | 4047 | 4032 | 3983 |
| | lb | (9296) | (9798) | (9723) | (9616) | (9531) | (8940) | (8921) | (8889) | (8780) |
| Kipplast – voll eingelenkt, ISO 14397-1* | kg | 3445 | 3640 | 3608 | 3564 | 3530 | 3310 | 3303 | 3289 | 3245 |
| | lb | (7595) | (8025) | (7954) | (7857) | (7783) | (7298) | (7283) | (7252) | (7153) |
| Kipplast – voll eingelenkt, Vollreifen** | kg | 3656 | 3863 | 3829 | 3782 | 3747 | 3512 | 3505 | 3490 | 3443 |
| | lb | (8061) | (8517) | (8442) | (8339) | (8260) | (7744) | (7728) | (7695) | (7590) |
| Ausbrechkraft | kg | 5789 | 6102 | 6102 | 5624 | 4914 | 5096 | 4713 | 4716 | 4390 |
| | lb | (12,762) | (13,452) | (13,453) | (12,399) | (10,832) | (11,235) | (10,390) | (10,396) | (9,679) |
| Einsatzgewicht | kg | 6780 | 6700 | 6735 | 6767 | 6784 | 6820 | 6820 | 6836 | 6868 |
| | lb | (14,948) | (14,770) | (14,848) | (14,918) | (14,956) | (15,035) | (15,035) | (15,070) | (15,140) |

*Gemäß ISO 14397-1 (2007), Abschnitt 1 bis 6, wonach Prüfergebnisse höchstens 2 % von Berechnungen abweichen dürfen.

**Vollständige Einhaltung von ISO 14397-1 (2007), Abschnitte 1 bis 5.

Hinweis: Die aufgeführten Abmessungen gelten für einen 908 mit der angegebenen Schaufel, einem Anschraubschneidmesser, 80 kg (176 lb) Fahrergewicht, vollständiger Befüllung und Goodyear POWERLOAD® 405/70 R20-Reifen mit einem Druck von 3,7 bar (54 psi) vorne und 3,1 bar (45 psi) hinten.

Bei der Bereifung handelte es sich um Goodyear POWERLOAD® gemäß der obenstehenden Tabelle.

908 – Betriebsdaten mit Schaufeln (verlängertes Hubgerüst)

| | | Leichtgutschaufel | | | | |
|--|--------------------|-------------------|-----------------------------|----------|-------------------------|----------|
| | | Bolzenaufhängung | Horizontaler Bolzen (HPL-V) | | Vertikaler Bolzen (SSL) | |
| Nenninhalt bei 100 % Füllfaktor | m ³ | 1,35 | 1,25 | 1,55 | 1,25 | 1,55 |
| | yd ³ | (1,8) | (1,6) | (2,0) | (1,6) | (2,0) |
| Gestrichener Inhalt | m ³ | 0,90 | 1,10 | 1,40 | 1,10 | 1,40 |
| | yd ³ | (1,2) | (1,4) | (1,8) | (1,4) | (1,8) |
| 18 Breite: Schaufel | mm | 2080 | 2080 | 2080 | 2080 | 2080 |
| | Fuß/Zoll | (6'10") | (6'10") | (6'10") | (6'10") | (6'10") |
| Nennmaterialdichte, 100 % Füllfaktor | kg/m ³ | 1282 | 1403 | 1090 | 1272 | 996 |
| | lb/yd ³ | (2121) | (2417) | (1863) | (2191) | (1702) |
| 10 Höhe: max. Hubhöhe und 45° Abkippwinkel | mm | 3354 | 3253 | 3175 | 3098 | 3000 |
| | Fuß/Zoll | (11'0") | (10'8") | (10'5") | (10'2") | (9'10") |
| 15 Reichweite: max. Hubhöhe und 45° Abkippwinkel | mm | 1122 | 1066 | 1217 | 1071 | 1261 |
| | Fuß/Zoll | (3'8") | (3'6") | (4'0") | (3'6") | (4'2") |
| Reichweite: 2130 mm (7'0") Höhe, 45° Abkippwinkel | mm | 1800 | 1792 | 1851 | 1799 | 1889 |
| | Fuß/Zoll | (5'11") | (5'11") | (6'1") | (5'11") | (6'2") |
| Reichweite: Waagerechter Arm, waagerechte Schaufel | mm | 2558 | 2480 | 2650 | 2593 | 2801 |
| | Fuß/Zoll | (8'5") | (8'2") | (8'8") | (8'6") | (9'2") |
| 17 Grabtiefe | mm | 142 | 134 | 134 | 142 | 142 |
| | in | (4,7") | (4,4") | (4,4") | (4,7") | (4,7") |
| 5 Länge: Gesamt | mm | 6194 | 6108 | 6279 | 6227 | 6435 |
| | Fuß/Zoll | (20'4") | (20'0") | (20'7") | (20'5") | (21'1") |
| 14 Höhe: Gesamt | mm | 5019 | 4811 | 4901 | 4903 | 4998 |
| | Fuß/Zoll | (16'6") | (15'9") | (16'1") | (16'1") | (16'5") |
| 20 Wenderadius: über Schaufel | mm | 4901 | 4955 | 4955 | 4973 | 5064 |
| | Fuß/Zoll | (16'1") | (16'3") | (16'3") | (16'4") | (16'7") |
| Kipplast – gerade, ISO 14397-1* | kg | 4051 | 4106 | 3996 | 3759 | 3658 |
| | lb | (8931) | (9051) | (8810) | (8287) | (8063) |
| Kipplast – gerade, Vollreifen** | kg | 4217 | 4274 | 4160 | 3913 | 3807 |
| | lb | (9296) | (9422) | (9171) | (8626) | (8393) |
| Kipplast – voll eingelenkt, ISO 14397-1* | kg | 3462 | 3507 | 3379 | 3180 | 3087 |
| | lb | (7634) | (7733) | (7451) | (7012) | (6807) |
| Kipplast – voll eingelenkt, Vollreifen** | kg | 3674 | 3722 | 3586 | 3374 | 3275 |
| | lb | (8101) | (8207) | (7906) | (7440) | (7222) |
| Ausbrechkraft | kg | 4701 | 5202 | 4286 | 4226 | 3465 |
| | lb | (10,364) | (11,467) | (9450) | (9316) | (7639) |
| Einsatzgewicht | kg | 6858 | 6872 | 6915 | 6926 | 6981 |
| | lb | (15,120) | (15,149) | (15,244) | (15,268) | (15,390) |

*Gemäß ISO 14397-1 (2007), Abschnitt 1 bis 6, wonach Prüfergebnisse höchstens 2 % von Berechnungen abweichen dürfen.

**Vollständige Einhaltung von ISO 14397-1 (2007), Abschnitte 1 bis 5.

Hinweis: Die aufgeführten Abmessungen gelten für einen 908 mit der angegebenen Schaufel, einem Anschraubschneidmesser, 80 kg (176 lb) Fahrergewicht, vollständiger Befüllung und Goodyear POWERLOAD® 405/70 R20-Reifen mit einem Druck von 3,7 bar (54 psi) vorne und 3,1 bar (45 psi) hinten.

Bei der Bereifung handelte es sich um Goodyear POWERLOAD® gemäß der obenstehenden Tabelle.

Kompakte Radlader 906/907/908 – Technische Daten

908 – Betriebsdaten mit Schaufeln (verlängertes Hubgerüst)

| | | Kombi | | | | | | Greifer*** |
|---|--------------------|-----------------------------|----------|------------|----------|-------------------------|----------|-------------------------|
| | | Horizontaler Bolzen (HPL-V) | | | | Vertikaler Bolzen (SSL) | | Vertikaler Bolzen (SSL) |
| | | Standardausführung | | Heavy Duty | | | | |
| Nenninhalt bei 100 % Füllfaktor | m ³ | 0,75 | 0,90 | 0,90 | 1,05 | 0,75 | 0,90 | 0,95 |
| | yd ³ | (1,0) | (1,2) | (1,2) | (1,4) | (1,0) | (1,2) | (1,2) |
| Gestrichener Inhalt | m ³ | 0,65 | 0,82 | 0,76 | 0,82 | 0,66 | 0,76 | 0,76 |
| | yd ³ | (0,9) | (1,1) | (1,0) | (1,1) | (0,9) | (1,0) | (1,0) |
| 18 Breite: Schaufel | mm | 1890 | 2080 | 1890 | 2080 | 1890 | 2080 | 2080 |
| | Fuß/Zoll | (6'2") | (6'10") | (6'2") | (6'10") | (6'2") | (6'10") | (6'10") |
| Nennmaterialdichte, 100 % Füllfaktor | kg/m ³ | 2164 | 1738 | 1883 | 1634 | 1825 | 1494 | 1405 |
| | lb/yd ³ | (3494) | (2803) | (3043) | (2641) | (2933) | (2400) | (2381) |
| 10 Höhe: max. Hubhöhe und 45° Abkippwinkel | mm | 3239 | 3236 | 3062 | 3063 | 3071 | 3073 | 2966 |
| | Fuß/Zoll | (10'8") | (10'7") | (10'1") | (10'1") | (10'1") | (10'1") | (9'9") |
| 15 Reichweite: max. Hubhöhe und 45° Abkippwinkel | mm | 928 | 926 | 1092 | 1089 | 816 | 817 | 900 |
| | Fuß/Zoll | (3'1") | (3'0") | (3'7") | (3'7") | (2'8") | (2'8") | (2'11") |
| Reichweite: 2130 mm (7'0") Höhe, 45° Abkippwinkel | mm | 1739 | 1731 | 1991 | 1990 | 1802 | 1803 | 1834 |
| | Fuß/Zoll | (5'8") | (5'8") | (6'6") | (6'6") | (5'11") | (5'11") | (6'0") |
| Reichweite: Waagerechter Arm, waagerechte Schaufel | mm | 2399 | 2400 | 2538 | 2536 | 2476 | 2476 | 2611 |
| | Fuß/Zoll | (7'10") | (7'10") | (8'4") | (8'4") | (8'1") | (8'1") | (8'7") |
| 17 Grabtiefe | mm | 134 | 134 | 134 | 134 | 142 | 142 | 127 |
| | in | (4,4") | (4,4") | (4,4") | (4,4") | (4,7") | (4,7") | (4,7") |
| 5 Länge: Gesamt | mm | 6028 | 6029 | 6529 | 6256 | 6083 | 6081 | 6222 |
| | Fuß/Zoll | (19'9") | (19'9") | (20'6") | (20'6") | (19'11") | (19'11") | (20'5") |
| 14 Höhe: Gesamt | mm | 4744 | 4772 | 4548 | 4623 | 4819 | 4848 | 4637 |
| | Fuß/Zoll | (15'7") | (15'8") | (14'11") | (15'2") | (15'10") | (15'11") | (15'3") |
| 20 Wenderadius: über Schaufel | mm | 4786 | 5114 | 4915 | 4994 | 4781 | 5191 | 5025 |
| | Fuß/Zoll | (15'8") | (16'9") | (16'2") | (16'5") | (16'0") | (17'0") | (16'6") |
| Kipplast – gerade, ISO 14397-1* | kg | 3844 | 3709 | 3981 | 4033 | 3241 | 3192 | 3165 |
| | lb | (8474) | (8176) | (8775) | (8891) | (7145) | (7036) | (6978) |
| Kipplast – gerade, Vollreifen** | kg | 4001 | 3860 | 4144 | 4198 | 3373 | 3322 | 3294 |
| | lb | (8821) | (8511) | (9135) | (9255) | (7436) | (7323) | (7262) |
| Kipplast – voll eingelenkt, ISO 14397-1* | kg | 3246 | 3128 | 3389 | 3431 | 2737 | 2689 | 2669 |
| | lb | (6988) | (6728) | (7303) | (7395) | (5866) | (5760) | (5714) |
| Kipplast – voll eingelenkt, Vollreifen** | kg | 3445 | 3319 | 3596 | 3641 | 2903 | 2852 | 2830 |
| | lb | (7595) | (7317) | (7929) | (8027) | (6401) | (6288) | (6239) |
| Ausbrechkraft | kg | 5838 | 5973 | 5047 | 5061 | 2275 | 2227 | 1807 |
| | lb | (12,871) | (12,772) | (11,126) | (11,157) | (5016) | (4909) | (3983) |
| Einsatzgewicht | kg | 6971 | 7019 | 7002 | 7004 | 7014 | 7065 | 7027 |
| | lb | (15,368) | (15,474) | (15,437) | (15,441) | (15,462) | (15,575) | (15,492) |

*Gemäß ISO 14397-1 (2007), Abschnitt 1 bis 6, wonach Prüfergebnisse höchstens 2 % von Berechnungen abweichen dürfen.

**Vollständige Einhaltung von ISO 14397-1 (2007), Abschnitte 1 bis 5.

***Die Kapazität und Materialdichte für die Greiferschaufel wurde anhand der Basisschaufel ohne Materialhaltung durch den Greifer ermittelt.

Hinweis: Die aufgeführten Abmessungen gelten für einen 908 mit der angegebenen Schaufel, einem Anschraubschneidmesser, 80 kg (176 lb) Fahrergewicht, vollständiger Befüllung und Goodyear POWERLOAD® 405/70 R20-Reifen mit einem Druck von 3,7 bar (54 psi) vorne und 3,1 bar (45 psi) hinten.

Bei der Bereifung handelte es sich um Goodyear POWERLOAD® gemäß der obenstehenden Tabelle.

Kompakte Radlader 906/907/908 – Technische Daten

906 und 907 – Schaufelauswahl

| Materialart | | Füllfaktor % | | | | | | | | | | | | | | Kipplast Voll eingelenkt* | | |
|-------------|-----|----------------|-------------------|---|--------------------|--------|--------|--------|--------|--------|--------|--------|--------|--------|--------|---------------------------------|------|--------|
| | | 115 % | 100 % | 100 % | 100 % | 110 % | 110 % | 105 % | 105 % | 110 % | 105 % | 105 % | 110 % | 105 % | 105 % | | | 110 % |
| | | m ³ | yd ³ | Löffeltyp | kg/m ³ | 600 | 750 | 900 | 1050 | 1200 | 1350 | 1500 | 1650 | 1800 | 1950 | 2100 | kg | (lb) |
| | | | | | lb/yd ³ | (1011) | (1264) | (1517) | (1770) | (2023) | (2275) | (2528) | (2781) | (3034) | (3287) | (3540) | | |
| 906 | SSL | 0,95 (1,2) | Universal | [Bar chart showing capacity for 0,95 (1,2) Universal] | | | | | | | | | | | | | 3415 | (7529) |
| | | 0,75 (1,0) | Kombi | [Bar chart showing capacity for 0,75 (1,0) Kombi] | | | | | | | | | | | | | 2877 | (6342) |
| | | 1,25 (1,6) | Leichtgutschaufel | [Bar chart showing capacity for 1,25 (1,6) Leichtgutschaufel] | | | | | | | | | | | | | 3261 | (7189) |
| | | 1,05 (1,4) | Universal | [Bar chart showing capacity for 1,05 (1,4) Universal] | | | | | | | | | | | | | 3402 | (7500) |
| | | 0,90 (1,2) | Kombi | [Bar chart showing capacity for 0,90 (1,2) Kombi] | | | | | | | | | | | | | 2825 | (6228) |
| | | 1,55 (2,0) | Leichtgutschaufel | [Bar chart showing capacity for 1,55 (2,0) Leichtgutschaufel] | | | | | | | | | | | | | 3122 | (6883) |
| | ISO | 0,95 (1,2) | Universal | [Bar chart showing capacity for 0,95 (1,2) Universal] | | | | | | | | | | | | | 3871 | (8534) |
| | | 0,75 (1,0) | Kombi | [Bar chart showing capacity for 0,75 (1,0) Kombi] | | | | | | | | | | | | | 3438 | (7579) |
| | | 1,25 (1,6) | Leichtgutschaufel | [Bar chart showing capacity for 1,25 (1,6) Leichtgutschaufel] | | | | | | | | | | | | | 3438 | (8064) |
| | | 1,05 (1,4) | Universal | [Bar chart showing capacity for 1,05 (1,4) Universal] | | | | | | | | | | | | | 3570 | (7870) |
| | | 0,90 (1,2) | Kombi | [Bar chart showing capacity for 0,90 (1,2) Kombi] | | | | | | | | | | | | | 3431 | (7564) |
| | | 1,55 (2,0) | Leichtgutschaufel | [Bar chart showing capacity for 1,55 (2,0) Leichtgutschaufel] | | | | | | | | | | | | | 3431 | (7749) |
| 907 | SSL | 1,05 (1,4) | Universal | [Bar chart showing capacity for 1,05 (1,4) Universal] | | | | | | | | | | | | | 3432 | (7566) |
| | | 0,75 (1,0) | Kombi | [Bar chart showing capacity for 0,75 (1,0) Kombi] | | | | | | | | | | | | | 2903 | (6400) |
| | | 1,25 (1,6) | Leichtgutschaufel | [Bar chart showing capacity for 1,25 (1,6) Leichtgutschaufel] | | | | | | | | | | | | | 3290 | (7253) |
| | | 1,15 (1,5) | Universal | [Bar chart showing capacity for 1,15 (1,5) Universal] | | | | | | | | | | | | | 3370 | (7429) |
| | | 0,90 (1,2) | Kombi | [Bar chart showing capacity for 0,90 (1,2) Kombi] | | | | | | | | | | | | | 2852 | (6287) |
| | | 1,55 (2,0) | Leichtgutschaufel | [Bar chart showing capacity for 1,55 (2,0) Leichtgutschaufel] | | | | | | | | | | | | | 3151 | (6947) |
| | ISO | 1,05 (1,4) | Universal | [Bar chart showing capacity for 1,05 (1,4) Universal] | | | | | | | | | | | | | 3875 | (8543) |
| | | 0,75 (1,0) | Kombi | [Bar chart showing capacity for 0,75 (1,0) Kombi] | | | | | | | | | | | | | 3469 | (7648) |
| | | 1,25 (1,6) | Leichtgutschaufel | [Bar chart showing capacity for 1,25 (1,6) Leichtgutschaufel] | | | | | | | | | | | | | 3690 | (8135) |
| | | 1,15 (1,5) | Universal | [Bar chart showing capacity for 1,15 (1,5) Universal] | | | | | | | | | | | | | 3810 | (8399) |
| | | 0,90 (1,2) | Kombi | [Bar chart showing capacity for 0,90 (1,2) Kombi] | | | | | | | | | | | | | 3462 | (7632) |
| | | 1,55 (2,0) | Leichtgutschaufel | [Bar chart showing capacity for 1,55 (2,0) Leichtgutschaufel] | | | | | | | | | | | | | 3546 | (7817) |

Materialdichte und Füllfaktor sind entscheidende Variablen bei Auswahl der geeigneten Schaufelgröße. Die Schaufeln in Kombination mit dem starken Rückkippwinkel des optimierten Gestänges ermöglichen ISO-Füllfaktoren von mehr als 100 %. Mit Hilfe des erwarteten Füllfaktors in % pro Materialart (oberste Tabellenzeile) und an der Seite dem Füllfaktor finden Sie die richtige Schaufelgröße.

*Volle Einhaltung von ISO 14397-1 (2007), Abschnitt 1 bis 6, wonach Prüfergebnisse höchstens 2 % von Berechnungen abweichen dürfen.

Kompakte Radlader 906/907/908 – Technische Daten

908 – Schaufelauswahl

| Materialart | | Füllfaktor % | | | | | | | | | | | | | | Kipplast Voll eingelenkt* | | |
|-------------|-----|--------------|-------------------|---|--------|--------|--------|--------|--------|--------|--------|--------|--------|--------|--------|---------------------------|------|--------|
| | | 115 % | 100 % | 100 % | 100 % | 110 % | 110 % | 105 % | 105 % | 110 % | 105 % | 105 % | 115 % | 105 % | 100 % | | | 100 % |
| | | m³ | yd³ | Löffeltyp | kg/m³ | 600 | 750 | 900 | 1050 | 1200 | 1350 | 1500 | 1650 | 1800 | 1950 | 2100 | kg | (lb) |
| | | | | | lb/yd³ | (1011) | (1264) | (1517) | (1770) | (2023) | (2275) | (2528) | (2781) | (3034) | (3287) | (3540) | | |
| 908 | SSL | 1,05 (1,4) | Universal | [Bar chart showing capacity for 1,05 (1,4) Universal] | | | | | | | | | | | | | 3833 | (8450) |
| | | 0,75 (1,0) | Kombi | [Bar chart showing capacity for 0,75 (1,0) Kombi] | | | | | | | | | | | | | 3286 | (7244) |
| | | 1,25 (1,6) | Leichtgutschaufel | [Bar chart showing capacity for 1,25 (1,6) Leichtgutschaufel] | | | | | | | | | | | | | 3689 | (8133) |
| | | 1,15 (1,5) | Universal | [Bar chart showing capacity for 1,15 (1,5) Universal] | | | | | | | | | | | | | 3770 | (8311) |
| | | 0,90 (1,2) | Kombi | [Bar chart showing capacity for 0,90 (1,2) Kombi] | | | | | | | | | | | | | 3234 | (7130) |
| | | 1,55 (2,0) | Leichtgutschaufel | [Bar chart showing capacity for 1,55 (2,0) Leichtgutschaufel] | | | | | | | | | | | | | 3544 | (7813) |
| | ISO | 1,05 (1,4) | Universal | [Bar chart showing capacity for 1,05 (1,4) Universal] | | | | | | | | | | | | | 4242 | (9352) |
| | | 0,90 (1,2) | Kombi | [Bar chart showing capacity for 0,90 (1,2) Kombi] | | | | | | | | | | | | | 3710 | (8179) |
| | | 1,25 (1,6) | Leichtgutschaufel | [Bar chart showing capacity for 1,25 (1,6) Leichtgutschaufel] | | | | | | | | | | | | | 4101 | (9041) |
| | | 1,15 (1,5) | Universal | [Bar chart showing capacity for 1,15 (1,5) Universal] | | | | | | | | | | | | | 4175 | (9204) |
| | | 1,05 (1,4) | Kombi | [Bar chart showing capacity for 1,05 (1,4) Kombi] | | | | | | | | | | | | | 3895 | (8587) |
| | | 1,55 (2,0) | Leichtgutschaufel | [Bar chart showing capacity for 1,55 (2,0) Leichtgutschaufel] | | | | | | | | | | | | | 3901 | (8600) |

| Materialart | | Füllfaktor % | | | | | | | | | | | | | | Kipplast Voll eingelenkt* | | |
|----------------------------|-----|--------------|-------------------|---|--------|--------|--------|--------|--------|--------|--------|--------|--------|--------|--------|---------------------------|------|--------|
| | | 115 % | 100 % | 100 % | 100 % | 110 % | 110 % | 105 % | 105 % | 110 % | 105 % | 105 % | 115 % | 105 % | 100 % | | | 100 % |
| | | m³ | yd³ | Löffeltyp | kg/m³ | 600 | 750 | 900 | 1050 | 1200 | 1350 | 1500 | 1650 | 1800 | 1950 | 2100 | kg | (lb) |
| | | | | | lb/yd³ | (1011) | (1264) | (1517) | (1770) | (2023) | (2275) | (2528) | (2781) | (3034) | (3287) | (3540) | | |
| Verlängertes Hubgerüst 908 | SSL | 0,80 (1,0) | Universal | [Bar chart showing capacity for 0,80 (1,0) Universal] | | | | | | | | | | | | | 3310 | (7297) |
| | | 0,75 (1,0) | Kombi | [Bar chart showing capacity for 0,75 (1,0) Kombi] | | | | | | | | | | | | | 2737 | (6034) |
| | | 1,25 (1,6) | Leichtgutschaufel | [Bar chart showing capacity for 1,25 (1,6) Leichtgutschaufel] | | | | | | | | | | | | | 3180 | (7010) |
| | | 1,05 (1,4) | Universal | [Bar chart showing capacity for 1,05 (1,4) Universal] | | | | | | | | | | | | | 3289 | (7251) |
| | | 0,90 (1,2) | Kombi | [Bar chart showing capacity for 0,90 (1,2) Kombi] | | | | | | | | | | | | | 2689 | (5928) |
| | | 1,55 (2,0) | Leichtgutschaufel | [Bar chart showing capacity for 1,55 (2,0) Leichtgutschaufel] | | | | | | | | | | | | | 3087 | (6805) |
| | ISO | 0,95 (1,2) | Universal | [Bar chart showing capacity for 0,95 (1,2) Universal] | | | | | | | | | | | | | 3640 | (8025) |
| | | 0,90 (1,2) | Kombi | [Bar chart showing capacity for 0,90 (1,2) Kombi] | | | | | | | | | | | | | 3128 | (6896) |
| | | 1,25 (1,6) | Leichtgutschaufel | [Bar chart showing capacity for 1,25 (1,6) Leichtgutschaufel] | | | | | | | | | | | | | 3507 | (7731) |
| | | 1,05 (1,4) | Universal | [Bar chart showing capacity for 1,05 (1,4) Universal] | | | | | | | | | | | | | 3608 | (7954) |
| | | 1,05 (1,4) | Kombi | [Bar chart showing capacity for 1,05 (1,4) Kombi] | | | | | | | | | | | | | 3431 | (7564) |
| | | 1,55 (2,0) | Leichtgutschaufel | [Bar chart showing capacity for 1,55 (2,0) Leichtgutschaufel] | | | | | | | | | | | | | 3379 | (7449) |

Materialdichte und Füllfaktor sind entscheidende Variablen bei Auswahl der geeigneten Schaufelgröße. Die Schaufeln in Kombination mit dem starken Rückkippwinkel des optimierten Gestänges ermöglichen ISO-Füllfaktoren von mehr als 100 %. Mit Hilfe des erwarteten Füllfaktors in % pro Materialart (oberste Tabellenzeile) und an der Seite dem Füllfaktor finden Sie die richtige Schaufelgröße.

*Volle Einhaltung von ISO 14397-1 (2007), Abschnitt 1 bis 6, wonach Prüfergebnisse höchstens 2 % von Berechnungen abweichen dürfen.

Kompakte Radlader 906/907/908 – Technische Daten

Sonderausrüstung

| | 906 | | | | 907 | | | | 908/908 HL | | | |
|--|----------------|------|-----------------------------|------|----------------|------|-----------------------------|------|----------------|------|-----------------------------|------|
| | Einsatzgewicht | | Kipplast – voll eingelenkt* | | Einsatzgewicht | | Kipplast – voll eingelenkt* | | Einsatzgewicht | | Kipplast – voll eingelenkt* | |
| Änderung ohne Optionen: | kg | lb | kg | lb | kg | lb | kg | lb | kg | lb | kg | lb |
| Klimaanlage (Heizung) | -125 | -276 | -117 | -258 | -125 | -276 | -117 | -258 | -125 | -276 | -108 | -238 |
| Standardfahrerkabine zu offenem Fahrstand mit Schutzdach | -202 | -445 | -174 | -384 | -202 | -445 | -180 | -367 | -202 | -445 | -167 | -148 |
| Änderung mit Optionen: | kg | lb | kg | lb | kg | lb | kg | lb | kg | lb | kg | lb |
| Hydraulische Schwingungsdämpfung | +12 | +26 | +3 | +7 | +12 | +26 | +3 | +7 | +12 | +26 | +3 | +7 |
| 40-km/h-Getriebe | +101 | +223 | +30 | +66 | +101 | +223 | +30 | +66 | +101 | +223 | +27 | +60 |
| Klimaanlage | +32 | +71 | +44 | +97 | +32 | +71 | +44 | +97 | +32 | +71 | +41 | +90 |
| Stahlschutzbleche | +57 | +126 | +72 | +159 | +57 | +126 | +72 | +159 | +57 | +126 | +72 | +159 |

*Einhaltung von ISO 14397-1 (2007), Abschnitt 1 bis 5, wonach Prüfergebnisse höchstens 2 % von Berechnungen abweichen dürfen.

Reifenoptionen



906 und 907

| Änderung mit Reifenoption im Vergleich zu Reifen Goodyear Powerload | Michelin 340/80 R18 XMCL | | Nokian 340/80 R18 TRI 2 | | Brawler Smooth | | Brawler Traction | | Michelin 340/80 R18 Bibload | | Firestone 340/80 R18 Duraforce | |
|---|--------------------------|------|-------------------------|------|----------------|-------|------------------|-------|-----------------------------|-------|--------------------------------|-------|
| | mm | in | mm | in | mm | in | mm | in | mm | in | mm | in |
| Vertikale Höhen | -32 | -1,3 | -27 | -1,1 | +28 | +1,1" | -29 | -1,1" | -25 | -1,0" | -28 | -1,1" |
| Reichweite: Schaufel bei 45° | +15 | +0,6 | +13 | +0,5 | +5 | +0,2" | +1 | +0,0" | +18 | +0,7" | +5 | +0,2" |
| Breite: über Reifen | +21 | +0,8 | +10 | +0,4 | -14 | -0,6" | -140 | -5,5" | -50 | -2,0" | -97 | -3,8" |
| Wenderadius: Reifenaußenseite | +2 | +0,1 | +20 | +0,8 | +20 | +0,8" | -24 | -0,9" | -56 | -2,2" | -51 | -2,0" |
| Wenderadius: Reifeninnenseite | -11 | -0,4 | -5 | -0,2 | +7 | +0,3" | -5 | -0,2" | +25 | +1,0" | +48 | +1,9" |
| | kg | lb | kg | lb | kg | lb | kg | lb | kg | lb | kg | lb |
| Kipplast – gerade* | -16 | -35 | +15 | +33 | +419 | +924 | +69 | +152 | -45 | -100 | -83 | -184 |
| Kipplast – voll eingelenkt** | -14 | -30 | +15 | +34 | +363 | +799 | +138 | +305 | -41 | -91 | -74 | -164 |
| Einsatzgewicht | -28 | -62 | -39 | -86 | +748 | +1649 | +16 | +35 | -15 | -33 | -83 | -183 |

908/908 HL

| Änderung mit Reifenoption im Vergleich zu Reifen Goodyear Powerload | Michelin 400/70 R20 XMCL | | Nokian 360/80 R20 TRI 2 | | Brawler Smooth | | Brawler Traction | | Michelin 400/70 R20 Bibload | |
|---|--------------------------|------|-------------------------|------|----------------|-------|------------------|-------|-----------------------------|-------|
| | mm | in | mm | in | mm | in | mm | in | mm | in |
| Vertikale Höhen | -38 | -1,5 | -24 | -0,9 | +28 | +1,1" | -11 | -0,4" | +10 | +0,4" |
| Reichweite: Schaufel bei 45° | +12 | +0,5 | +0 | +0,0 | +5 | +0,2" | -3 | -0,1" | -24 | -1,0" |
| Breite: über Reifen | +192 | +7,6 | +98 | +3,9 | -14 | -0,6" | -52 | -2,0" | -141 | -5,6" |
| Wenderadius: Reifenaußenseite | +128 | +5,0 | +46 | +1,8 | +20 | +0,8" | -76 | -3,0" | -96 | -3,8" |
| Wenderadius: Reifeninnenseite | -96 | -3,8 | -49 | -1,9 | +7 | +0,3" | +26 | +1,0" | +71 | +2,8" |
| | kg | lb | kg | lb | kg | lb | kg | lb | kg | lb |
| Kipplast – gerade* | -109 | -241 | -31 | -69 | +419 | +924 | +441 | +973 | -36 | -79 |
| Kipplast – voll eingelenkt** | -95 | -209 | -27 | -60 | +363 | +799 | +385 | +848 | -28 | -62 |
| Einsatzgewicht | -196 | -432 | -56 | -123 | +748 | +1649 | +620 | +1367 | -228 | -503 |

*Volle Einhaltung von ISO 14397-1 (2007), Abschnitt 1 bis 6, wonach Prüfergebnisse höchstens 2 % von Berechnungen abweichen dürfen.

**Einhaltung von ISO 14397-1 (2007), Abschnitt 1 bis 5.

Hinweis: Alle Reifenabmessungen basieren auf den technischen Daten der Reifenhersteller. Reifendaten können sich je nach Reifen und Konfiguration unterscheiden.

STANDARD- UND SONDERAUSRÜSTUNG

Die Standard- und Sonderausrüstung kann variieren. Weitere Informationen erhalten Sie bei Ihrem Cat-Händler.

| ANTRIEBSSTRANG | 906 | 907 | 908 | SONSTIGES | 906 | 907 | 908 |
|--|-----|-----|-----|---|-----|-----|-----|
| Cat-Motor C 2.8 | | | | Schnellwechsler, vertikal (SSL), horizontal (HPL-V, HPL-A) | ● | ● | ● |
| – EPA Tier 4 Final (USA) Stufe V (EU) | ● | ● | ● | Vom Boden aus einfach zugängliche tägliche Wartungsstellen | ● | ● | ● |
| – EPA Tier 3 in den USA und Stufe IIIA in der EU entsprechend [^] | ● | ○ | ● | Kotflügel vorn und hinten | ● | ● | ● |
| Luftfilter, zweistufig, mit Wartungsanzeiger/-ton in der Kabine | ● | ● | ● | Optional verlängertes Hubgerüst | ○ | ○ | ● |
| Hochleistungsachsen, am Rahmen montierte Außenplanetenuntersetzung | ● | ● | ● | Sicherheitsstrebe am Hubarm | ● | ● | ● |
| Entlüfter, geschlossener Kreis | ● | ● | ● | Abschließbar, Kraftstofftankdeckel, Klimaanlagefilter, Isolatorfuß | ● | ● | ● |
| Kaltstart – Kühlwasservorwärmer, Umgehungsventil | ○ | ○ | ○ | Abschließbare Haupt- und Motorseitenverkleidungen | ● | ● | ● |
| Kühlmittel, Langzeit, –36°C (–33°F) | ● | ● | ● | Hebe-/Verzurrpunkte an der Maschine | ● | ● | ● |
| Kühlmittel, Langzeit, –50°C (–58°F) | ○ | ○ | ○ | Lack, elektrophoretisch beschichtete Grundierung, glänzender Decklack | ● | ● | ● |
| Kriechgang und Drosselklappensperre | ○ | ○ | ○ | Zugvorrichtung für Bergung mit Bolzen | ● | ● | ● |
| Motor, Leerlaufabschaltautomatik, Drehzahlabsenkung | ● | ● | ● | Drehensoren (programmierbare Endschaltungen mit Endlagerdämpfung und Parallelhub) | ○ | ○ | ○ |
| Motoröl, ECO-Ablasshahn und Schlauch | ● | ● | ● | S•O•S-Zapfventil, Hydrauliköl und Motoröl | ● | ● | ● |
| Dieselpartikelfilter (lebenslang)# | ● | ● | ● | | | | |
| Kraftstoffentlüftungspumpe, elektrische Befüllung [^] | ○ | ○ | ○ | HYDRAULIK | 906 | 907 | 908 |
| Kraftstoffentlüftungspumpe, manuelle Befüllung# | ● | ● | ● | Zusatzhydraulik-Volumenstrom, Einfach-Standardventil (3), Einfach-High-Flow-Ventil (3), Dual-High-Flow-Ventil (4) | ○ | ○ | ○ |
| Gelenke, universal, abgedichtete, lebenslange Schmierung | ● | ● | ● | Schnellanschlüsse für Zusatzhydraulik | ○ | ○ | ○ |
| Hydrostatisches Getriebe, zwei Fahrstufen mit Kriechgang, "Shift On The Go" | ● | ● | ● | Caterpillar Hydrauliköl HYDO™ Advanced 10 | ● | ● | ● |
| Hydrostatisches Getriebe, 3 Gänge, "Shift on the Go", Notlenkung und Bremsen mit Bremskraftverstärkung | ○ | ○ | ○ | Anschluss unter Druck mit Gehäuseablauf | ○ | ○ | ○ |
| ELEKTRIK | 906 | 907 | 908 | Bedienelemente, elektrohydraulisch | ● | ● | ● |
| Drehstromgenerator, 100 A, abgedichtet | ● | ● | ● | Vorrüstung für Schnellwechsler/Anbaugeräte mit Bolzenbefestigung | ● | ● | ● |
| Batterie, Heavy Duty, 12 V, 90 Ah und Kälteprüfstrom 950 A | ● | ● | ● | Notabsenkung, Hubventil, manuell | ● | ● | ● |
| Batterie Hauptschalter | ● | ● | ● | Hydrostatische Verstellpumpe, stufenlos regelbar | ● | ● | ● |
| Beleuchtung, Bremslicht und Blinker hinten, LED | ● | ● | ● | Arbeitshydraulikventil, druckkompensiert | ● | ● | ● |
| Beleuchtung, Straßenscheinwerfer vorn, Halogen | ● | ● | ● | Joystick, Einzelhebel, Einzelhilfsrädchen | ● | ● | ● |
| Beleuchtungspakete, mehrere; vorn, hinten, Motorraum (LED oder Halogen) | ○ | ○ | ○ | Multifunktionales Heben und Kippen mit Hubarmschwimmfunktion | ● | ● | ● |
| Product Link | ● | ● | ● | Motor, Einzelantrieb mit separaten Pumpen für Anbaugeräte und Lenkung | ● | ● | ● |
| Push-to-Start | ○ | ○ | ○ | Abschalter für hydraulische Vorsteuerung, in Kabine | ● | ● | ● |
| Service (Electronic Technician™) | ● | ● | ● | Hydraulische Schwingungsdämpfung oder Lasthalteventile | ○ | ○ | ○ |
| Arbeitsgeräte-Kabelstrang, (3) Kabinenschalter | ○ | ○ | ○ | Umkehrlüfter | ○ | ○ | ○ |

● – Standard ○ – optional ○ – nicht erhältlich

#Höher regulierte Länder.
[^]Weniger regulierte Länder.

● – Standard ○ – optional ○ – nicht erhältlich

STANDARD- UND SONDERAUSRÜSTUNG (Fortsetzung)

Die Standard- und Sonderausrüstung kann variieren. Weitere Informationen erhalten Sie bei Ihrem Cat-Händler.

| ARBEITSUMGEBUNG | 906 | 907 | 908 |
|---|-----|-----|-----|
| Klimaanlage, mit automatischer Temperaturregelung (ATC) | ● | ● | ○ |
| Kamera mit Display, Front- oder Heckansicht | ● | ● | ○ |
| Fahrerkabine und offener Fahrstand mit Schutzdach, ROPS/FOPS-zertifiziert | ● | ● | ● |
| Clip/Halterung, CB-Funk, Telefon | ● | ● | ● |
| Becherhalter (2) | ● | ● | ● |
| Türentriegelung, innen (links und rechts) | ● | ● | ● |
| HD-Fußmatte, einfache Reinigung | ● | ● | ● |
| Haken, groß, Mantel und Schutzhelm | ● | ● | ● |
| Joystick, Vorwärts/Neutral/Rückwärts, Doppelzusatzrädchen | ● | ● | ○ |
| Soft-Touch-Tastenfeld, 8 oder 16 Tasten | ● | ● | ○ |
| Innenbeleuchtung, Türschalter | ● | ● | ○ |
| Staufach oder Kühlbox, abschließbar | ● | ● | ○ |
| Spiegel (2), elektrisch verstellbar, beheizbar, extern, zusätzlicher Parabolspiegel unten | ● | ● | ○ |
| Spiegel, (2) außen anklappbar, (1) innen | ● | ● | ● |
| Pedal, erhöht, Fuß, Bremse/Kriechgang, Gas | ● | ● | ● |
| Telefonhalterung, federbelastet | ● | ● | ○ |
| 12-V-Steckdosen (innen und außen) | ● | ● | ● |
| Schalter für Schnellwechsler, in Kabine | ● | ● | ● |
| Radio, FM, digital Bluetooth® | ● | ● | ○ |
| Sicherheitsgurtoptionen, mehrere | ● | ● | ○ |
| Sitzpakete; Deluxe oder Premium | ● | ● | ○ |
| Lenksäule, Neigungsverstellung | ● | ● | ● |
| Lenksäule, Teleskopverstellung | ● | ● | ○ |
| Sonnenblende fest, vorn, volle Breite | ● | ● | ● |
| Sonnenblende, hinten perforiert | ● | ● | ○ |
| USB-Anschlüsse (2), innen | ● | ● | ○ |
| Schiebefenster (links und rechts) | ● | ● | ○ |

● – Standard ● – optional ○ – nicht erhältlich

Nähere Informationen zu Cat-Produkten, Serviceleistungen der Händler und Industrielösungen finden Sie auf unserer Website www.cat.com

AGHQ8443-00 (04-2024)
Baunummer: 14A

© 2024 Caterpillar. Alle Rechte vorbehalten.

VisionLink ist ein in den USA und anderen Ländern eingetragenes Markenzeichen von Caterpillar Inc.

Die Materialien und technischen Daten können ohne vorherige Ankündigung geändert werden. Die auf den Fotos abgebildeten Maschinen können zusätzliche Ausrüstung enthalten. Erkundigen Sie sich bei Ihrem Cat-Händler nach den verfügbaren Optionen.

CAT, CATERPILLAR, LET'S DO THE WORK, die entsprechenden Logo, "Caterpillar Corporate Yellow", die Handelszeichen "Power Edge" und Cat "Modern Hex" sowie die hierin verwendeten Unternehmens- und Produktidentitäten sind Markenzeichen von Caterpillar Inc. und dürfen nicht ohne Genehmigung verwendet werden.
www.cat.com www.caterpillar.com

