

CAT® ANBAUGERÄTE

MINIBAGGER

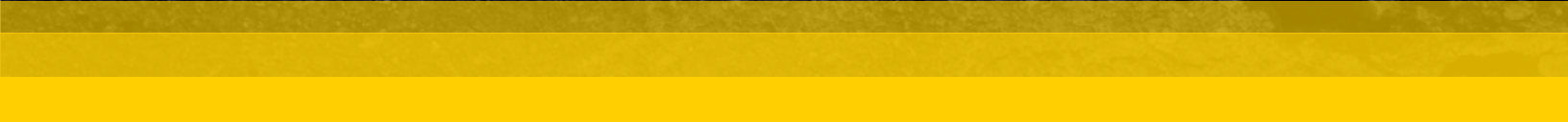




IN DIESER BROSCHÜRE WERDEN AUS PLATZGRÜNDEN ABKÜRZUNGEN VERWENDET. STD STEHT FÜR STANDARD, PO STEHT FÜR PIN ON (BOLZENBEFESTIGUNG), PG STEHT FÜR PIN GRABBER (BOLZENGREIFER), QD STEHT FÜR QUICK DISCONNECT (SCHNELLKUPPLUNG), SSL STEHT FÜR SKID STEER LOADER (KOMPAKTLADER) UND MHE STEHT FÜR MINI HYDRAULIC EXCAVATOR (MINIBAGGER). KONTAKTIEREN SIE IHREN CAT®-HÄNDLER VOR ORT, UM MEHR ÜBER GENAUE KOMPATIBILITÄT UND VERFÜGBARKEIT ZU ERFAHREN UND DEN AKTUELLEN PREIS ZU ERFRAGEN.

INDEX – ANBAUGERÄTE-HANDBUCH

BOLZEN	4
HYDRAULIKKONFIGURATIONEN DER MASCHINEN	5
SCHNELLWECHSLER	6
LÖFFELGREIFER	14
KOMPAKTLADER (SSL) – MHE-ADAPTER	15
SSL-ANBAUGERÄTE	15
SCHAUFELN	
TIEFLÖFFEL/UNIVERSALSCHAUFELN	16
GRABENRÄUMLÖFFEL	19
SCHWENKBARE GRABENRÄUMLÖFFEL	20
GRABENRÄUMEN IM NIEDERLÄNDISCHEN STIL	21
CW SCHWENKBARE GRABENRÄUMLÖFFEL	21
GRABENRÄUMLÖFFEL	22
PLANIERSCHAUFELN/SCHLAMMSCHAUFELN	23
TIEFLÖFFEL/UNIVERSALSCHAUFELN	24
AUSHUB IM NIEDERLÄNDISCHEN STIL	27
CW UNIVERSALSCHAUFELN	27
KABELLÖFFEL	28
BANANENLÖFFEL	28
ERDAUSHUBLÖFFEL (FRIEDHOF)	29
SORTIERSCHAUFELN	29
RÄUMLÖFFEL	29
LEICHTGUTLÖFFEL	29
SCHWERGUTLÖFFEL	30
SCHWERGUTLÖFFEL MIT HOHER KAPAZITÄT	32
LÖFFELZÄHNE	32



ANMERKUNG Seiten mit gelben Balken unten enthalten Teile, die nur in Europa, Afrika und dem Nahen Osten verfügbar sind.

Machine Class	40 (3700)	50 (4700)	60 (5700)
Width - in mm	40 (3700)	50 (4700)	60 (5700)
Capacity - in kg	5.0 (1100)	12.0 (2700)	14.0 (3100)
Weight - in kg	22 (4900)	40 (8900)	45 (10000)
Part Number	444 7000	444 7000	444 7000
Price	4	8	6

INDEX – ANBAUGERÄTE-HANDBUCH

KIPPROTATOR-SYSTEME	34
SCHAUFELN IM NORDISCHEN STIL	
TIEFLÖFFEL	38
SORTIERSCHAUFELN	39
KABELLÖFFEL	39
MEHRZWECKGREIFER	40
ERDBOHRER	
EINSPURGETRIEBE	42
BOHRER	44
VERDICHUNGSRÄDER	47
VERDICHTERPLATTEN	51
HOLZZANGEN	
HYDROMECHANISCHE UNIVERSALGREIFER	53
ABBRUCH- UND SORTIERGREIFER	54
WALZENLADER	55
HÄMMER	
B-SERIE	56
SEITLICHE MONTAGE	58
H-SERIE	59
HAMMERWERKZEUGE	60
HAMMERAUFHÄNGUNGEN	61
KALTFRÄSEN	63
MULCHER	64
SCHLEGELMÄHER	65
RECHEN	66
AUFREISSER	66
XTC-ANBAUGERÄTE	67

MINIBAGGER ANBAUGERÄTE

BOLZENKOMPATIBILITÄT

Maschinen- klasse	Bolzen- durchmesser	Ältere	Aktuell
< 1 Tonne	25 mm		300.9D
1 Tonne	30 mm	301.4C, 301.5, 301.6C, 301.7D, 301.7D CR, 301.8, 301.8C	300.9D, 301.5, 301.7 CR, 301.8, 302 CR
2 Tonnen	35 mm	302.2D, 302.4D, 302.5C, 302.5	302.7D CR
3–4 Tonnen	40 mm	303C CR, 303E CR, 303.5C CR, 303.5D CR, 303.5E, 304D CR, 304.5E2 CR	303 CR, 303.5 CR, 304
5–6 Tonnen	45 mm	304C CR, 305C CR, 305D CR, 305E CR, 305.5D CR, 305.5E CR, 305.5E2 CR, 306E2	305 CR, 306 CR
7–9 Tonnen	50 mm	307D, 307E, 307E2 und 308D, 308E CR, 308E2 CR	307.5, 308 CR, 308 CR VAB, 309 CR, 309 CR VAB (langes Laufwerk)
10 Tonnen	60 mm		310, BHL 450

* Nicht alle Maschinenmodelle sind in jeder Region erhältlich.

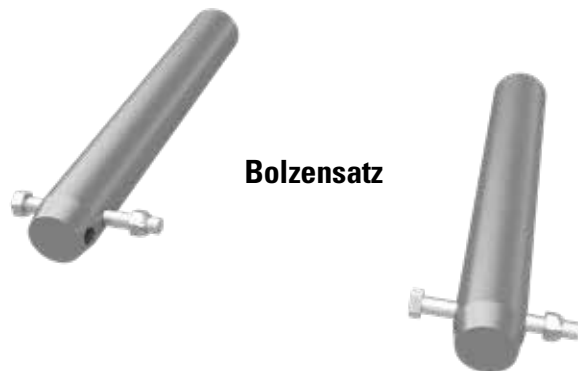
Kontaktieren Sie Ihren Händler vor Ort, um mehr über die genaue Kompatibilität und Verfügbarkeit zu erfahren.

BOLZENSÄTZE

Maschinen- klasse	Bolzendurch- messer	Satz – Bolzen	Bolzen x 2	Splint x 2
< 1 Tonne	25 mm	Entf.	373-5697	373-5664

BOLZENSÄTZE

Maschinenklasse	Bolzendurch- messer	Satz – Bolzen
< 1 Tonne	25 mm	589-8455
1 Tonne	30 mm	154-2672
2 Tonnen	35 mm	154-2683
3 – 4 Tonnen	40 mm	154-2638
5 – 6 Tonnen	45 mm	282-2785
7 – 9 Tonnen	50 mm	308-0324
10 Tonnen	60 mm	556-3635



HYDRAULIKKONFIGURATIONEN DER MASCHINEN

Anbaugerät	Anbaugerätmodell	Maschinenkonfiguration				Einrichtung der Maschine	
		Erster Zusatz	Zweiter Zusatz	Gehäuseablauf	Elektrischer Kabelstrang	Ein-Weg-Durchfluss	Zwei-Wege-Durchfluss
Erdborhrer (alt/aktuell)	A7/A11, A14/A23, A19/A41, A26/A68	✓					✓
Verdichterplatte (CVP)	CVP16, CVP28, CVP40, CVP55	✓				✓	
Hammer	B1, B2, B4, B6, B8, B9 H35s, H45s, H55s, H65s, H80s, H95s	✓				✓	
Schlegelmäher	HMF110, HMF210	✓		✓	✓	✓	
Mulcher	HM208, HM210	✓		✓	✓	✓	
Verstellbare Grabenräumlöffel	Alle	✓					✓
Schrottschere (alt/aktuell)	S305/S308	✓	✓				✓
Schwenkrotatorsystem	TRS4	✓			✓	✓	
Schwenkrotatorsystem	TRS6, TRS8	✓		✓	✓	✓	
Löffelgreifer	Hydraulisch	✓					✓



Cat Dual Lock™ Schnellwechsler mit Bolzengreifer ermöglichen Bedienern

einen sekundenschnellen Wechsel der Anbaugeräte. Dadurch erhöht sich der Arbeitswirkungsgrad und eine Maschine kann mehrere Aufgaben ausführen. Wir bieten zwei bedienerfreundliche Optionen: mechanisch und hydraulisch (aus der Fahrerkabine gesteuert). Alle Cat-Modelle bieten primäre und sekundäre Verriegelungssysteme, damit die Anbaugeräte auf Ihrer Maschine sicher an Ort und Stelle bleiben.



**Dual Lock™
Mechanischer Schnellwechsler
Bolzengreifer**

DUAL LOCK™ MECHANISCHE SCHNELLWECHSLER

Maschinenklasse	BOLZENBEFESTIGUNG				
	1 Tonne	2 Tonnen	3–4 Tonnen	5–6 Tonnen	7–9 Tonnen
Schnittstellentyp – oben	Bolzenbefestigung	Bolzenbefestigung	Bolzenbefestigung	Bolzenbefestigung	Bolzenbefestigung
Schnittstellentyp – unten	Bolzengreifer	Bolzengreifer	Bolzengreifer	Bolzengreifer	Bolzengreifer
Bolzendurchmesser – mm (in)	30 (1,2)	35 (1,4)	40 (1,6)	45 (1,8)	50 (2)
Gesamthöhe – mm (in)	179 (7)	192 (8)	221 (9)	292 (12)	370 (15)
Länge – mm (in)	297 (12)	358 (14)	429 (17)	528 (21)	591 (23)
Breite – mm (in)	182 (7)	240 (9)	269 (11)	298 (12)	292 (12)
Gewicht – kg (lb)	16 (35)	17 (38)	37 (82)	56 (124)	89 (196)
Ersatzteilnummer	361-1092	361-1093	444-7494	444-7496	444-7498

HYDRAULISCH SCHNELLWECHSLER MIT DUAL LOCK

Maschinenklasse	BOLZENBEFESTIGUNG			
	3–4 Tonnen	5–6 Tonnen	7–9 Tonnen	10 Tonnen
Schnittstellentyp – oben	Bolzenbefestigung	Bolzenbefestigung	Bolzenbefestigung	Bolzenbefestigung
Schnittstellentyp – unten	Bolzengreifer	Bolzengreifer	Bolzengreifer	Bolzengreifer
Bolzendurchmesser – mm (in)	40 (1,6)	45 (1,8)	50 (2)	60 (2,4)
Gesamthöhe – mm (in)	266 (11)	272 (11)	347 (14)	348 (14)
Länge – mm (in)	423 (17)	528 (21)	595 (23)	775 (31)
Breite – mm (in)	252 (10)	272 (11)	370 (15)	379 (15)
Gewicht – kg (lb)	41 (90)	77 (170)	96 (212)	153 (337)
Ersatzteilnummer	485-5300	485-5301	485-5302	485-5306

**Dual Lock
Hydraulischer
Typ S
Bolzengreifer**





Minibagger Kippvorrichtung mit Dual Lock

Mit Bolzengreiferwechslern können Werkzeuge schnell gewechselt werden, was die Produktion insgesamt verbessert und die Maschine vielseitig einsetzbar macht. Durch das innovative Keildesign ist für die gesamte Lebensdauer des kippbaren Dual Lock-Schnellwechslers ein fester Sitz gewährleistet. Er eignet sich für kompatible Werkzeuge mit Bolzenbefestigung und für den Einsatz mit Ladeschaufeln.



**Kippen Dual Lock
Bolzengreiferhydraulik
Hydraulik Typ S**



HYDRAULISCHE KIPP-SCHNELLWECHSLER MIT DUAL LOCK

	BOLZENBEFESTIGUNG	
Maschinenklasse	5–6 Tonnen	7–9 Tonnen
Schnittstellentyp – oben	Bolzenbefestigung	Bolzenbefestigung
Schnittstellentyp – unten	Bolzengreifer	Bolzengreifer
Bolzendurchmesser – mm (in)	45 (1,8)	50 (2)
Gesamthöhe – mm (in)	546 (22)	601 (24)
Länge – mm (in)	574 (23)	622 (25)
Breite – mm (in)	298 (12)	370 (15)
Gewicht – kg (lb)	116 (256)	203 (448)
Ersatzteilnummer	485-5304*	485-5305*

**Nicht für den Einsatz mit Löffelgreifern.*

Manuelle Bolzenzieher-Schnellwechsler

sind eine kostengünstige Lösung für den Wechsel von Anbaugeräten. Sie können schnell und einfach von Hand gelöst werden, indem nur ein Bolzen herausgezogen und ausgetauscht wird – einfach, aber sicher. Bolzenzieher-Schnellwechsler bieten auch eine kostengünstige Lösung zum Wechseln von Anbaugeräten auf Cat-Baggerladern, die nicht mit Zusatzhydraulik ausgestattet sind.



Manueller Bolzenzieher-Schnellwechsler

MANUELLE BOLZENZIEHER-SCHNELLWECHSLER	BOLZENBEFESTIGUNG					
Maschinenklasse	1 Tonne	2 Tonnen	3–4 Tonnen	5–6 Tonnen	5–6 Tonnen	7–9 Tonnen
Breite – mm (in)	230 (9)	285 (11)	298 (12)	300 (12)	325 (13)	390 (15)
Gesamthöhe – mm (in)	181 (7)	210 (8)	245 (10)	253 (10)	298 (12)	332 (13)
Länge – mm (in)	286 (11)	363 (14)	412 (16)	520 (21)	587 (23)	628 (25)
Gewicht – kg (lb)	15 (32)	28 (61)	35 (78)	48 (106)	54 (118)	94 (207)
Bolzendurchmesser (oberer Anschluss) – mm (in)	30 (1,2)	35 (1,4)	40 (1,6)	45 (1,8)	45 (1,8)	50 (2,0)
Schnellwechslertyp (unterer Anschluss)	1 Tonne	2 Tonnen	3–4 Tonnen	3–4 Tonnen	5–6 Tonnen	7–9 Tonnen
Bolzendurchmesser (oberer Anschluss) – mm (in)	30 (1,2)	35 (1,4)	40 (1,6)	45 (1,8)	45 (1,8)	50 (2,0)
Nutzlast der Öse – kg (lb)	1500 (3307)	1500 (3307)	1500 (3307)	1500 (3307)	1500 (3307)	3250 (7165)
Ersatzteilnummer	563-2200	563-2201	563-2202	563-2203	563-2204	563-2205



**Bolzensicherung
Manueller
Schnellwechsler**

Das Cat-Schnellwechslersystem mit Bolzensperre/Neigungssperre ist vollständig mit Wain-Roy- und Gannon-Schaufeln kompatibel und hebt jeden Cat-Minibagger auf ein neues Leistungsniveau. Neue Maschinen können den Schaufelbestand nutzen. Neue Schaufeln und Arbeitsgeräte können mit vielen Maschinen von Mitbewerbern in einer Flotte geteilt werden. Mit dem Cat-Schnellwechslersystem mit Bolzensperre/Neigungssperre kann eine Maschine viele Funktionen am Einsatzort übernehmen.

**MANUELLE
SCHNELLWECHSLER
MIT BOLZENSPERRE** **BOLZENBEFESTIGUNG**

Maschinenklasse	7–9 Tonnen	10 Tonnen
Schnittstellen-typ – oben	Bolzenbefestigung	Bolzenbefestigung
Anschlussart – unten	¼ yd	½ yd
Bolzendurchmesser – mm (in)	50 (2)	60 (2,4)
Gesamthöhe – mm (in)	406 (16)	517 (20)
Länge – mm (in)	660 (26)	806 (32)
Breite – mm (in)	347 (14)	368 (15)
Gewicht – kg (lb)	79 (174)	111 (245)
Ersatzteilnummer	485-0314	527-6691



Schnellwechsler S für Minibagger sind eine optimale Konstruktion

für eine spezielle Schnellwechslerlösung. Der geringe Versatz, die Bolzengreiferbefestigung und das Keilverriegelungssystem sorgen alle für einen festen, spielfreien Sitz des Arbeitsgeräts. Dies schafft auch die Lösung zur Austauschbarkeit von Arbeitsgeräten zwischen verschiedenen Plattformen und Marken. Das Schwenkrotator-System, das mit einem Schnellwechsler S ausgerüstet werden kann, eröffnet in Verbindung mit der großen Auswahl angebotener Löffel eine umfassende Anbaugerätelösung für Minibagger.



Schnellwechsler Typ S
Hydraulik Typ S

	SCHNELLWECHSLER MIT HYDRAULIK TYP S						BOLZENBEFESTIGUNG	
Maschinenklasse	3–4 Tonnen	3–4 Tonnen	5–6 Tonnen	5–6 Tonnen	7–9 Tonnen	7–9 Tonnen	10 Tonnen	10 Tonnen
Schnittstellentyp – oben	Bolzenbefestigung	Bolzenbefestigung	Bolzenbefestigung	Bolzenbefestigung	Bolzenbefestigung	Bolzenbefestigung	Bolzenbefestigung	Bolzenbefestigung
Schnittstellentyp – unten	S40	S40	S40	S40	S50	S50	S50	S50
Hydrauliksperrsystem	Nein	Ja	Nein	Ja	Nein	Ja	Nein	Ja
Bolzendurchmesser – mm (in)	40 (1,6)	40 (1,6)	45 (1,8)	45 (1,8)	50 (2)	50 (2)	60 (2,4)	60 (2,4)
Gesamthöhe – mm (in)	262 (10)	262 (10)	271 (11)	271 (11)	318 (13)	318 (13)	330 (13)	330 (13)
Länge – mm (in)	470 (19)	470 (19)	496 (20)	496 (20)	630 (25)	630 (25)	689 (27)	689 (27)
Breite – mm (in)	254 (10)	254 (10)	281 (11)	281 (11)	343 (14)	343 (14)	353 (14)	353 (14)
Gewicht – kg (lb)	42 (93)	43 (95)	48 (106)	49 (108)	89 (197)	89 (197)	98 (215)	98 (215)
Hakenkapazität – kg (lb)	2000 (4409)	2000 (4409)	2000 (4409)	2000 (4409)	3000 (6614)	3000 (6614)	3000 (6614)	3000 (6614)
Ersatzteilnummer	576-1204	576-1205	576-1206	576-1207	576-1200	576-1201	576-1202	576-1203

CW-Schnellwechsler verbessern die Auslastung

eines Baggers. Ihre Maschine wird damit zum Universalgerät für die verschiedensten Einsätze. In Sekundenschnelle können Sie ein Arbeitsgerät lösen und ein anderes aufnehmen. Verfügbar in hydraulischer und manueller Ausführung (Spindel).



SCHNELLWECHSLER		CW-05		
Maschinenklasse	1 Tonne	1 Tonne	1 Tonne	1 Tonne
Schnittstellentyp – oben	Bolzenbefestigung	Bolzenbefestigung	Bolzenbefestigung	Bolzenbefestigung
Schnittstellentyp – unten	CW-05	CW-05	CW-05	CW-05
Schnellwechslertyp	Mechanisch	Mechanisch	Hydraulisch	Hydraulisch
Lasthaken	Nein	Ja	Nein	Ja
Kapazität des Hubhakens – kg (lb)	Entf.	600 (1323)	Entf.	600 (1323)
Bolzendurchmesser – mm (in)	30 (1,2)	30 (1,2)	30 (1,2)	30 (1,2)
Gesamthöhe – mm (in)	239 (9)	239 (9)	239 (9)	239 (9)
Länge – mm (in)	349 (14)	439 (17)	355 (14)	439 (17)
Breite – mm (in)	235 (9)	235 (9)	235 (9)	235 (9)
Gewicht – kg (lb)	21 (46)	25 (55)	22 (49)	27 (59)
Ersatzteilnummer	589-8421	589-8424	525-4593	525-4596

SCHNELLWECHSLER					CW-05			
Maschinenklasse	2 Tonnen	2 Tonnen	2 Tonnen	2 Tonnen	3–4 Tonnen	3–4 Tonnen	3–4 Tonnen	3–4 Tonnen
Schnittstellentyp – oben	Bolzenbefestigung	Bolzenbefestigung	Bolzenbefestigung	Bolzenbefestigung	Bolzenbefestigung	Bolzenbefestigung	Bolzenbefestigung	Bolzenbefestigung
Schnittstellentyp – unten	CW-05	CW-05	CW-05	CW-05	CW-05	CW-05	CW-05	CW-05
Schnellwechslertyp	Mechanisch	Mechanisch	Hydraulisch	Hydraulisch	Mechanisch	Mechanisch	Hydraulisch	Hydraulisch
Lasthaken	Nein	Ja	Nein	Ja	Nein	Ja	Nein	Ja
Kapazität der Lasthaken – kg (lb)	Entf.	600 (1323)	Entf.	600 (1323)	Entf.	600 (1323)	Entf.	600 (1323)
Bolzendurchmesser – mm (in)	35 (1,4)	35 (1,4)	35 (1,4)	35 (1,4)	40 (1,6)	40 (1,6)	30 (1,2)	30 (1,2)
Gesamthöhe – mm (in)	244 (10)	244 (10)	244 (10)	244 (10)	251 (10)	251 (10)	239 (9)	251 (10)
Länge – mm (in)	355 (14)	443 (17)	362 (14)	443 (17)	376 (15)	462 (18)	439 (17)	462 (18)
Breite – mm (in)	235 (9)	248 (10)	248 (10)	248 (10)	235 (9)	262 (10)	235 (9)	262 (10)
Gewicht – kg (lb)	25 (55)	29 (64)	26 (57)	30 (66)	25 (55)	29 (64)	26 (57)	30 (66)
Ersatzteilnummer	589-8422	589-8425	525-4594	525-4597	589-8423	589-8426	525-4595	525-4598

SATZ – WELLEN-NACHRÜSTUNG CW05

Ersatzteilnummer 594-2024

SATZ – KEILNACHRÜSTUNG CW05

Ersatzteilnummer 596-8027

MINIBAGGER ANBAUGERÄTE

SCHNELLWECHSLER							CW-10
Maschinenklasse	3–4 Tonnen	3–4 Tonnen	3–4 Tonnen	3–4 Tonnen	5–6 Tonnen	5–6 Tonnen	5–6 Tonnen
Schnittstellentyp – oben	Bolzenaufhängung	Bolzenaufhängung	Bolzenaufhängung	Bolzenaufhängung	Bolzenaufhängung	Bolzenaufhängung	Bolzenaufhängung
Anschlussart – unten	CW-10	CW-10	CW-10	CW-10	CW-10	CW-10	CW-10
Schnellwechslertyp	Mechanisch	Mechanisch	Hydraulisch	Hydraulisch	Mechanisch	Mechanisch	Hydraulisch
Lasthaken	Nein	Ja	Nein	Ja	Nein	Ja	Ja
Kapazität der Lasthaken – kg (lb)	—	1400 (3087)	—	1400 (3087)	—	1400 (3087)	1400 (3087)
Bolzendurchmesser – mm (in)	40 (1,6)	40 (1,6)	40 (1,6)	40 (1,6)	45 (1,8)	45 (1,8)	45 (1,8)
Gesamthöhe – mm (in)	320 (13)	320 (13)	317 (13)	317 (13)	331 (13)	331 (13)	308 (12)
Länge – mm (in)	490 (19)	593 (23)	486 (19)	592 (23)	506 (20)	608 (24)	608 (24)
Breite – mm (in)	382 (15)	382 (15)	305 (12)	382 (15)	305 (12)	382 (15)	382 (15)
Gewicht – kg (lb)	60 (132)	68 (150)	60 (132)	68 (150)	61 (135)	70 (154)	70 (154)
Ersatzteilnummer	525-4605	525-4608	525-4611	525-4613	525-4606	525-4609	525-4614

SCHNELLWECHSLER						CW-10
Maschinenklasse	7–9 Tonnen	7–9 Tonnen	7–9 Tonnen	7–9 Tonnen	10 Tonnen	10 Tonnen
Schnittstellentyp – oben	Bolzenaufhängung	Bolzenaufhängung	Bolzenaufhängung	Bolzenaufhängung	Bolzenaufhängung	Bolzenaufhängung
Anschlussart – unten	CW-10	CW-10	CW-10	CW-10	CW-10	CW-10
Schnellwechslertyp	Mechanisch	Mechanisch	Hydraulisch	Hydraulisch	Hydraulisch	Hydraulisch
Lasthaken	Nein	Ja	Nein	Ja	Nein	Ja
Kapazität der Lasthaken – kg (lb)	—	1400 (3087)	—	1400 (3087)	—	1400 (3087)
Bolzendurchmesser – mm (in)	50 (2)	50 (2)	50 (2)	50 (2)	60 (2,4)	60 (2,4)
Gesamthöhe – mm (in)	331 (13)	331 (13)	330 (13)	330 (13)	423 (17)	347 (14)
Länge – mm (in)	527 (21)	635 (25)	524 (21)	635 (25)	706 (28)	738 (29)
Breite – mm (in)	305 (12)	382 (15)	382 (15)	382 (15)	382 (15)	382 (15)
Gewicht – kg (lb)	74 (163)	83 (183)	75 (165)	83 (183)	84 (185)	92 (203)
Ersatzteilnummer	525-4607	525-4610	525-4612	525-4615	542-5450	618-6492

SCHNELLWECHSLER		S45
Maschinenklasse	7–9 Tonnen	10 Tonnen
Schnittstellentyp – oben	Bolzenbefestigung	Bolzenbefestigung
Schnittstellentyp – unten	S45	S45
Schnellwechslertyp	Hydraulisch	Hydraulisch
Lasthaken	Ja	Ja
Kapazität der Lasthaken – kg (lb)	3000 (6614)	3000 (6614)
Bolzendurchmesser – mm (in)	50 (2)	60 (2,4)
Gesamthöhe – mm (in)	319 (13)	330 (13)
Länge – mm (in)	630 (25)	689 (27)
Breite – mm (in)	343 (14)	353 (14)
Gewicht – kg (lb)	95 (209)	102 (225)
Ersatzteilnummer	576-1210	576-1211

SATZ – SCHNELLWECHSLER – 3 LEITUNGEN

BOLZENGREIFER

Maschinenklasse	3 Tonnen	3 Tonnen	4 Tonnen	4 Tonnen	5 Tonnen	5 Tonnen
Stiel	Lang	Lang	Lang	Standard	Lang	Standard
Ersatzteilnummer	602-8737	602-8739	606-3625	606-3624	606-3623	606-3622

LEITUNGEN – SCHNELLWECHSLER MIT HYDRAULIK S40

Maschinenklasse	5–6 Tonnen
Ersatzteilnummer	576-1196*

*Erfordert Schnellwechslerleitungen an der Maschine.

SATZ – STEUERUNG, SCHNELLWECHSLER CW-10/S40

Maschinenklasse	5–6 Tonnen	5–6 Tonnen	10 Tonnen
Stiel	Standard	Lang	Lang
Ersatzteilnummer	581-3795	581-3796	561-8203

SATZ – SCHNELLWECHSLER – 2 LEITUNGEN (LANGER STIEL)

CW-05/S40

Maschinenklasse	2 Tonnen	2 Tonnen	2 Tonnen	2 Tonnen	2 Tonnen	3 Tonnen	3 Tonnen
Stiel	Lang	Lang	Lang	Lang	Lang	Lang	Lang
Ersatzteilnummer	611-4834	611-4835	611-4836	611-4837	611-4838	602-8732*	602-8733*

*Zur Verwendung mit CW05 oder S40.

SATZ – STEUERUNG, SCHNELLWECHSLER CW-10/S50

Maschinenklasse	8–9 Tonnen	8–9 Tonnen	7 Tonnen
Stiel	Standard	Lang	Standard
Ersatzteilnummer	561-8200	561-8201	561-8202

SATZ – HYDRAULIKLEITUNGEN FÜR SCHNELLWECHSLER

CW-05/CW-10

Maschinenklasse	2 Tonnen	3 Tonnen	3 Tonnen	5 Tonnen	5 Tonnen	8 Tonnen	7–9 Tonnen	10 Tonnen
Ersatzteilnummer	602-8730	373-2370	384-5013	373-2375	384-5015	373-4405	576-1164*	576-1165*

*S45/S50

Cat-Löffelgreifer sind vielseitige Werkzeuge, die für die Schaufeln von Cat-Minibaggern konzipiert wurden. Sie können unregelmäßiges oder loses Material, wie Stangen, Gestrüpp, Metall, Müll, Gestein und vieles mehr, mühelos greifen, aufnehmen, handhaben und verladen, was mit einer Schaufel nur schwer möglich wäre.



LÖFFELGREIFER – HYDRAULISCH BOLZENBEFESTIGUNG

Maschinenklasse	1 Tonne	2 Tonnen	3–4 Tonnen	5–6 Tonnen
Ersatzteilnummer	555-8424*	451-6380	452-2740	575-0496

**Zur Verwendung mit 18"-Schaufeln und größer. Nicht zur Verwendung mit 301,4C oder Schnellwechslern, abgesehen von PG Dual Lock QC.*

HALTERUNG BOLZENBEFESTIGUNG

Maschinenklasse	2 Tonnen
Schnittstellentyp	Bolzenbefestigung
Ersatzteilnummer	204-4972



BEFESTIGUNGSHALTERUNG

Für alle Löffelgreifer und Greifer ohne Stiel mit Vorbereitung für Löffelgreifer erforderlich.



LÖFFELGREIFER – HYDRAULIK BOLZENBEFESTIGUNG/BOLZENGREIFER

Maschinenklasse	7–9 Tonnen	7–9 Tonnen	7–9 Tonnen	7–9 Tonnen	10 Tonnen
Hydraulik-Bolzenbefestigung	Bolzenbefestigung	Bolzengreifer	Bolzenbefestigung	Bolzengreifer	Bolzenbefestigung
Verbindungsart	Nein	Nein	Ja	Ja	Nein
Ersatzteilnummer	620-7655	620-7656	305-6744	305-6745	540-6735

LÖFFELGREIFER – STEIFE VERBINDUNG BOLZENBEFESTIGUNG/BOLZENGREIFER

Maschinenklasse	7–9 Tonnen	7–9 Tonnen
Hydraulik-Bolzenbefestigung	Bolzenbefestigung	Bolzengreifer
Ersatzteilnummer	620-7657	620-7658



Cat-Kompaktlader-Adapter ermöglichen die Aufnahme

empfohlener Kompaktlader-Schnittstellen-Anbaugeräte. Die Adapter sind sowohl für Minibagger wie auch für kompakte Radlader verfügbar. Sie ermöglichen den Einsatz von Werkzeugen über verschiedene Maschinenbaureihen hinweg.



Adapter
SSL zu MHE

ADAPTER – SSL zu MHE			BOLZENBEFESTIGUNG
Maschinenklasse	3–4 Tonnen	5–6 Tonnen	7–9 Tonnen
Höhe – mm (")	505 (20)	557 (22)	557 (22)
Breite – mm (in)	1125 (44)	1125 (44)	1125 (44)
Länge – mm (in)	463 (18)	476 (19)	505 (20)
Gewicht – kg (lb)	112 (247)	119 (262)	141 (311)
Schnittstellentyp	Bolzenbefestigung	Bolzenbefestigung	Bolzenbefestigung
Schnellwechslertyp	Kompaktlader-Schnellwechsler	Kompaktlader-Schnellwechsler	Kompaktlader-Schnellwechsler
Ersatzteilnummer	525-5854	542-7262	542-7263

Schaufeln genehmigt zur Verwendung mit dem SSL-Schnittstellenadapter



Universalschaufel mit Unterschraubmesser



Universalschaufel mit Anschraubzähnen

UNIVERSALSCHAUFELN MIT GRUNDMESSER					SSL
Breite – mm (in)	1576 (62)	1730 (68)	1883 (74)	2036 (80)	2188 (86)
Kapazität – m ³ (yd ³)	0,4 (0,5)	0,4 (0,5)	0,4 (0,6)	0,5 (0,6)	0,6 (0,8)
Höhe – mm (")	426 (17)	426 (17)	426 (17)	426 (17)	469 (19)
Länge – mm (in)	708 (28)	708 (28)	708 (28)	708 (28)	797 (31)
Gewicht – kg (lb)	170 (375)	216 (476)	234 (516)	247 (545)	288 (635)
Ersatzteilnummer	279-5364	279-5368	279-5372	279-5376	292-9270

UNIVERSALSCHAUFELN MIT UNTERSCHRAUBMESSER					SSL
Breite – mm (in)	1576 (62)	1730 (68)	1883 (74)	2036 (80)	2188 (86)
Kapazität – m ³ (yd ³)	0,4 (0,5)	0,4 (0,5)	0,4 (0,6)	0,5 (0,6)	0,6 (0,8)
Höhe – mm (")	426 (17)	426 (17)	426 (17)	426 (17)	469 (19)
Länge – mm (in)	708 (28)	708 (28)	708 (28)	708 (28)	797 (31)
Gewicht – kg (lb)	200 (441)	250 (551)	271 (598)	286 (631)	328 (723)
Ersatzteilnummer	279-5365	279-5369*	279-5373*	279-5377**	296-8192**

UNIVERSALSCHAUFELN MIT ANSCHRAUBZÄHNEN					SSL
Breite – mm (in)	1576 (62)	1730 (68)	1883 (74)	2036 (80)	2188 (86)
Kapazität – m ³ (yd ³)	0,4 (0,5)	0,4 (0,5)	0,4 (0,6)	0,5 (0,6)	0,6 (0,8)
Höhe – mm (")	426 (17)	426 (17)	426 (17)	426 (17)	469 (19)
Länge – mm (in)	708 (28)	708 (28)	708 (28)	708 (28)	797 (31)
Gewicht – kg (lb)	185 (408)	231 (509)	249 (549)	264 (582)	304 (670)
Ersatzteilnummer	279-5366	279-5370*	279-5374*	279-5378**	296-8191**

* 5–6 Tonnen und mehr. ** 7–9 Tonnen und mehr.
SSL – MHE-ADAPTER/SSL-ANBAUGERÄTE

MINIBAGGER ANBAUGERÄTE



Die Form der Cat-Schaufeln verbessert den Aushub, das Verladen und das Materialhaltevermögen. Jede Schaufel besteht aus hochfestem, gehärtetem Stahl. Es werden verschiedene Löffelzähne angeboten. Schaufeln mit Bolzenbefestigung können in Kombination mit geeigneten Bolzengreifer-Schnellwechslern verwendet werden.



**Tieflöffel/
Universalschaufel**

TIEFLÖFFEL/UNIVERSAL	BOLZENBEFESTIGUNG	
Maschinenklasse	< 1 Tonne	< 1 Tonne
Breite – mm (in)	250 (10)	370 (15)
Kapazität – L (ft ³)	14 (0,5)	23 (0,8)
Gewicht – kg (lb)	21 (46)	26 (57)
Anzahl der Zähne	3	3
Ersatzteilnummer	589-8430	589-8440

TIEFLÖFFEL/UNIVERSALSCHAUFELN	BOLZENBEFESTIGUNG					
Maschinenklasse	1 Tonne	1 Tonne	1 Tonne	1 Tonne	1 Tonne	1 Tonne
Breite – mm (in)	230 (9)	300 (12)	400 (16)	460 (18)	500 (20)	600 (24)
Kapazität – L (ft ³)	17 (0,6)	23 (0,8)	34 (1,2)	40 (1,4)	45 (1,6)	57 (2,0)
Gewicht – kg (lb)	29 (65)	31 (67)	35 (78)	38 (84)	41 (90)	45 (100)
Anzahl der Zähne	3	3	3	3	4	4
Ersatzteilnummer	147-1014	147-1018	147-1020	190-7387	147-1023	147-1026

TIEFLÖFFEL/UNIVERSALSCHAUFELN	BOLZENBEFESTIGUNG						
Maschinenklasse	2 Tonnen	2 Tonnen	2 Tonnen	2 Tonnen	2 Tonnen	2 Tonnen	2 Tonnen
Breite – mm (in)	260 (10)	300 (12)	400 (16)	460 (18)	500 (20)	600 (24)	700 (28)
Kapazität – L (ft ³)	28 (1,0)	34 (1,2)	45 (1,6)	54 (1,9)	60 (2,1)	76 (2,7)	92 (3,2)
Gewicht – kg (lb)	47 (103)	46 (101)	50 (111)	54 (119)	59 (129)	65 (143)	71 (156)
Anzahl der Zähne	3	3	3	3	4	4	4
Ersatzteilnummer	396-9302	396-9303	396-9304	396-9305	396-9306	396-9307	396-9308

TIEFLÖFFEL/UNIVERSALSCHAUFELN OHNE 302.2D ODER 302.4D*	BOLZENBEFESTIGUNG						
Maschinenklasse	2 Tonnen	2 Tonnen	2 Tonnen	2 Tonnen	2 Tonnen	2 Tonnen	2 Tonnen
Breite – mm (in)	260 (10)	300 (12)	400 (16)	460 (18)	500 (20)	600 (24)	700 (28)
Kapazität – L (ft ³)	34 (1,2)	40 (1,4)	54 (1,9)	65 (2,3)	74 (2,6)	91 (3,2)	111 (3,9)
Gewicht – kg (lb)	51 (112)	51 (111)	55 (121)	59 (130)	64 (140)	71 (155)	77 (170)
Anzahl der Zähne	3	3	3	3	4	4	4
Ersatzteilnummer	176-7283	153-7851	153-7854	190-7390	153-7857	153-7860	190-7391

*Schaufeln können nicht mit 302.2D und 302.4D verwendet werden, da sie mit dem Stil der Maschine in Berührung kommen.

MINIBAGGER ANBAUGERÄTE



TIEFLÖFFEL/UNIVERSALSCHAUFELN						BOLZENBEFESTIGUNG
Maschinenklasse	3 Tonnen	3 Tonnen	3 Tonnen	3 Tonnen	3 Tonnen	3 Tonnen
Schnittstellentyp	Bolzenaufhängung	Bolzenaufhängung	Bolzenaufhängung	Bolzenaufhängung	Bolzenaufhängung	Bolzenaufhängung
Breite – mm (in)	300 (12)	400 (16)	460 (18)	500 (20)	600 (24)	750 (30)
Kapazität – L (ft³)	50 (1,8)	70 (2,5)	80 (2,8)	90 (3,2)	120 (4,2)	160 (5,7)
Gewicht – kg (lb)	56 (124)	61 (135)	66 (146)	71 (157)	79 (174)	91 (201)
Anzahl der Zähne	3	3	3	4	4	4
Ersatzteilnummer	279-4312	281-3824	279-4320	279-4313	281-1551	279-4321

TIEFLÖFFEL/UNIVERSALSCHAUFELN							BOLZENBEFESTIGUNG
Maschinenklasse	5–6 Tonnen	5–6 Tonnen	5–6 Tonnen	5–6 Tonnen	5–6 Tonnen	5–6 Tonnen	5–6 Tonnen
Schnittstellentyp	Bolzenaufhängung	Bolzenaufhängung	Bolzenaufhängung	Bolzenaufhängung	Bolzenaufhängung	Bolzenaufhängung	Bolzenaufhängung
Breite – mm (in)	300 (12)	400 (16)	460 (18)	500 (20)	600 (24)	750 (30)	900 (35)
Kapazität – L (ft³)	60 (2,1)	80 (2,8)	90 (3,2)	100 (3,5)	130 (4,6)	170 (6)	210 (7,4)
Gewicht – kg (lb)	79 (174)	78 (172)	84 (185)	92 (203)	102 (225)	117 (258)	142 (313)
Anzahl der Zähne	3	3	3	4	—	4	6
Ersatzteilnummer	276-7370	276-7378	279-4283	279-4287	249-4260	279-4291	279-4295

Grabenräumlöffel sind ideal zum Räumen breiter Gräben, Laden von Materialien, Abziehen von Böschungen, Planieren und Feinplanieren in den Bereichen Bauwesen, Landschaftsgestaltung und Straßeninstandhaltung geeignet.



Grabenräumlöffel

GRABENRÄUMLÖFFEL	BOLZENBEFESTIGUNG					
Maschinenklasse	< 1 Tonne	1 Tonne	1 Tonne	2 Tonnen	2 Tonnen	2 Tonnen
Breite – mm (in)	700 (28)	800 (32)	1000 (39)	800 (32)	1000 (39)	1200 (47)
Kapazität – L (ft ³)	28 (1,0)	43 (1,5)	57 (2,0)	79 (2,8)	102 (3,6)	116 (4,1)
Gewicht – kg (lb)	24 (53)	41 (89)	43 (94)	81 (180)	78 (172)	88 (193)
Ersatzteilnummer	589-8450	147-1029	147-1031	153-7863	153-7865	153-7867

GRABENRÄUMLÖFFEL	BOLZENBEFESTIGUNG			
Maschinenklasse	3–4 Tonnen	3–4 Tonnen	3–4 Tonnen	3–4 Tonnen
Breite – mm (in)	1000 (39)	1200 (47)	1400 (55)	1200 (47)
Kapazität – L (ft ³)	136 (4,8)	167 (5,9)	197 (7)	159 (5,6)
Gewicht – kg (lb)	109 (240)	107 (236)	118 (259)	162 (358)
Ersatzteilnummer	279-4322	279-4323	282-9315	279-4325

MINIBAGGER ANBAUGERÄTE

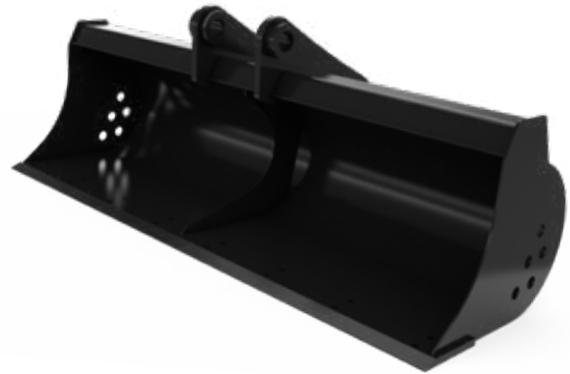
GRABENRÄUMLÖFFEL	BOLZENBEFESTIGUNG		
Maschinenklasse	5–6 Tonnen	5–6 Tonnen	5–6 Tonnen
Breite – mm (in)	1000 (39)	1300 (51)	1600 (63)
Kapazität – L (ft ³)	170 (6)	220,3 (7,8)	280 (9,9)
Gewicht – kg (lb)	117 (259)	118 (261)	139 (307)
Ersatzteilnummer	279-4326	279-4327	279-4328



GRABENRÄUMLÖFFEL	BOLZENBEFESTIGUNG				
Maschinenklasse	7–9 Tonnen	7–9 Tonnen	7–9 Tonnen	7–9 Tonnen	7–9 Tonnen
Breite – mm (in)	1219 (48)	1372 (54)	1500 (59)	1524 (60)	1800 (71)
Kapazität – L (ft ³)	329 (11,6)	375 (13,2)	240 (8,5)	421 (14,8)	300 (10,6)
Gewicht – kg (lb)	216 (477)	235 (517)	145 (320)	253 (557)	166 (366)
Ersatzteilnummer	306-5664	306-5662	310-2963*	306-5660	310-2965*



GRABENRÄUMLÖFFEL	BOLZENBEFESTIGUNG		
Maschinenklasse	10 Tonnen	10 Tonnen	10 Tonnen
Breite – mm (in)	1200 (47)	1500 (59)	1800 (71)
Kapazität – L (ft ³)	270 (9,5)	350 (12,4)	420 (14,8)
Gewicht – kg (lb)	162 (357)	189 (417)	216 (476)
Ersatzteilnummer	547-7081	547-7082	547-7083



* Nur verfügbar in Europa, Afrika und dem Nahen Osten.

Grabenräumlöffel sind ideal zum Räumen breiter Gräben, Laden von Materialien, Abziehen von Böschungen sowie Planieren und Feinplanieren in den Bereichen Bauwesen und Landschaftsgestaltung.

GRABENRÄUMLÖFFEL	BOLZENBEFESTIGUNG				
Maschinenklasse	1 Tonne	2 Tonnen	3–4 Tonnen	5–6 Tonnen	5–6 Tonnen
Breite – mm (in)	1000 (39)	1100 (43)	1200 (47)	1200 (47)	1600 (63)
Kapazität – L (ft ³)	56 (2)	110 (3,9)	167 (5,9)	210 (7,2)	279 (9,9)
Gewicht – kg (lb)	52 (115)	133 (294)	194 (428)	228 (503)	275 (606)
Ersatzteilnummer	244-3073	246-0094	621-0448	618-0055	621-0447



Verstellbare Grabenräumlöffel

Niederländischer Stil



GRABENRÄUMLÖFFEL IM NIEDERLÄNDISCHEN STIL

CW

Maschinenklasse	1 Tonne	2 Tonnen	3–4 Tonnen	5–6 Tonnen	5–6 Tonnen	7–9 Tonnen
Schnittstellentyp	CW-05	CW-05	CW-05	CW-10	CW-10	CW-10
Breite – mm (in)	1000 (39)	1200 (47)	1200 (47)	1200 (47)	1400 (55)	1600 (63)
Kapazität – L (ft ³)	99 (3,5)	131 (4,6)	184 (6,5)	238 (8,4)	284 (10)	396 (14)
Gewicht – kg (lb)	62 (137)	93 (205)	115 (254)	147 (324)	165 (364)	234 (516)
Ersatzteilnummer	525-4577	525-4578	525-4579	525-4580	525-4581	525-4582



Verstellbare Grabenräumlöffel

GRABENRÄUMLÖFFEL

CW

Maschinenklasse	1 Tonne	2 Tonnen	3–4 Tonnen	3–4 Tonnen	5–6 Tonnen
Schnittstellentyp	CW-05	CW-05	CW-05	CW-10	CW-10
Breite – mm (in)	1000 (39)	1100 (43)	1200 (47)	1200 (47)	1500 (59)
Kapazität – L (ft ³)	56 (2)	125 (4,4)	133 (4,7)	133 (4,7)	177 (6,3)
Gewicht – kg (lb)	84 (185)	140 (309)	194 (428)	194 (428)	260 (573)
Ersatzteilnummer	244-3080	246-0093	249-4182	617-9620	621-0449

MINIBAGGER ANBAUGERÄTE



GRABENRÄUMLÖFFEL		CW-0	
Maschinen- klasse	1 Tonne	2 Tonnen	2 Tonnen
Breite – mm (in)	1000 (39)	1000 (39)	1200 (47)
Kapazität – L (ft ³)	96 (3,4)	125 (4,4)	154 (5,4)
Gewicht – kg (lb)	61 (135)	80 (176)	93 (205)
Ersatzteilnummer	521-8511	521-8512	521-8513



GRABENRÄUMLÖFFEL		CW-10	
Maschinenklasse	5–6 Tonnen	7–9 Tonnen	7–9 Tonnen
Breite – mm (in)	1400 (55)	1600 (63)	1800 (71)
Kapazität – L (ft ³)	254 (9)	447 (15,8)	507 (17,9)
Gewicht – kg (lb)	154 (340)	275 (606)	295 (650)
Ersatzteilnummer	542-5458	525-4558	525-4559



GRABENRÄUMLÖFFEL		CW-10	
Maschinenklasse	10 Tonnen	10 Tonnen	
Breite – mm (in)	1600 (63)	1800 (71)	
Kapazität – L (ft ³)	447(15,8)	507 (17,9)	
Gewicht – kg (lb)	275 (606)	295 (650)	
Ersatzteilnummer	525-4558	525-4559	





Planierlöffel eignen sich optimal zum Planieren, Grabenziehen, Abtragen von Böschungen und Feinplanieren. Darüber hinaus können zusätzliche Löffel für einen einfachen Transport in den Löffel eingepasst werden.

Planierlöffel

PLANIERSCHAUFELN/ SCHLAMMSCHAUFELN	BOLZENBEFESTIGUNG				
	1 Tonne	2 Tonnen	3-4 Tonnen	5-6 Tonnen	5-6 Tonnen
Maschinenklasse	1 Tonne	2 Tonnen	3-4 Tonnen	5-6 Tonnen	5-6 Tonnen
Breite – mm (in)	1000 (39)	1000 (39)	1200 (47)	1200 (47)	1500 (59)
Kapazität – L (ft ³)	88,1 (3,1)	173 (6,1)	232 (8,2)	260 (9,2)	330 (11,6)
Gewicht – kg (lb)	58 (128)	82 (181)	173 (381)	186 (411)	223 (491)
Ersatzteilnummer	388-9661	388-9662	388-9663	388-9664	388-9665

PLANIERSCHAUFELN/SCHLAMMSCHAUFELN	BOLZENBEFESTIGUNG				
	7-9 Tonnen	7-9 Tonnen	10 Tonnen	10 Tonnen	10 Tonnen
Maschinenklasse	7-9 Tonnen	7-9 Tonnen	10 Tonnen	10 Tonnen	10 Tonnen
Breite – mm (in)	1200 (47)	1500 (59)	1200 (47)	1500 (59)	1800 (71)
Kapazität – L (ft ³)	411 (14,5)	521 (18,4)	430 (15,2)	560 (19,8)	680 (24)
Gewicht – kg (lb)	279 (615)	346 (762)	320 (706)	373 (822)	425 (937)
Ersatzteilnummer	388-9666	388-9667	547-7084	547-7085	547-7086

MINIBAGGER ANBAUGERÄTE

TIEFLÖFFEL/UNIVERSALSCHAUFELN MIT ANSCHRAUBZÄHNEN CW-05

Maschinenklasse	1 Tonne	1 Tonne	1 Tonne	1 Tonne	1 Tonne
Breite – mm (in)	300 (12)	400 (16)	450 (18)	500 (20)	600 (24)
Kapazität – L (ft ³)	25 (0,9)	37 (1,3)	43 (1,5)	49 (1,7)	61 (2,2)
Gewicht – kg (lb)	32 (71)	36 (79)	39 (86)	42 (93)	47 (104)
Anzahl der Zähne	3	3	3	4	4
Ersatzteilnummer	521-8494	521-8495	521-8496	521-8497	521-8498



TIEFLÖFFEL/UNIVERSALSCHAUFELN MIT ANSCHRAUBZÄHNEN CW-05

Maschinenklasse	2 Tonnen	2 Tonnen	2 Tonnen	2 Tonnen	2 Tonnen	2 Tonnen
Breite – mm (in)	300 (12)	400 (16)	450 (18)	500 (20)	600 (24)	700 (28)
Kapazität – L (ft ³)	33 (1,2)	48 (1,7)	56 (2)	65 (2,3)	82 (2,9)	100 (3,5)
Gewicht – kg (lb)	39 (86)	45 (99)	48 (106)	52 (115)	58 (128)	66 (146)
Anzahl der Zähne	3	3	3	4	4	5
Ersatzteilnummer	521-8499	521-8500	521-8501	521-8502	521-8503	521-8504



TIEFLÖFFEL/UNIVERSALSCHAUFELN MIT ANSCHRAUBZÄHNEN CW-05

Maschinenklasse	3–4 Tonnen	3–4 Tonnen	3–4 Tonnen	3–4 Tonnen	3–4 Tonnen	3–4 Tonnen
Breite – mm (in)	300 (12)	400 (16)	450 (18)	500 (20)	600 (24)	700 (28)
Kapazität – L (ft ³)	41 (1,4)	61 (2,2)	72 (2,5)	82 (2,9)	105 (3,7)	127 (4,5)
Gewicht – kg (lb)	51 (112)	59 (130)	63 (139)	69 (152)	77 (170)	87 (192)
Anzahl der Zähne	3	3	3	4	4	5
Ersatzteilnummer	521-8505	521-8506	521-8507	521-8508	521-8509	521-8510



TIEFLÖFFEL/UNIVERSALSCHAUFELN MIT ANSCHRAUBZÄHNEN CW-10

Maschinenklasse	5–6 Tonnen	5–6 Tonnen	5–6 Tonnen	5–6 Tonnen	5–6 Tonnen	5–6 Tonnen
Breite – mm (in)	300 (12)	400 (16)	450 (18)	500 (20)	600 (24)	700 (28)
Kapazität – L (ft ³)	68 (2,4)	101 (3,6)	118 (4,2)	137 (4,8)	174 (6,1)	214 (7,6)
Gewicht – kg (lb)	115 (254)	107 (236)	121 (267)	132 (291)	121 (267)	161 (355)
Anzahl der Zähne	3	3	3	4	4	5
Ersatzteilnummer	521-9312	521-9313	521-9314	521-9315	521-9316	521-9317





**TIEFLÖFFEL/UNIVERSALSCHAUFELN
MIT GRUNDMESSER VORGEBOHRT FÜR ANSCHRAUBZÄHNE CW-05**

Maschinenklasse	1 Tonne	1 Tonne	1 Tonne	1 Tonne	1 Tonne	1 Tonne
Breite – mm (in)	220 (9)	300 (12)	400 (16)	450 (18)	500 (20)	600 (24)
Kapazität – L (ft ³)	17 (0,6)	25 (0,9)	37 (1,3)	43 (1,5)	49 (1,7)	61 (2,2)
Gewicht – kg (lb)	28 (62)	32 (71)	36 (79)	39 (86)	42 (93)	47 (104)
Ersatzteilnummer	609-2921	521-8514	521-8515	521-8516	521-8517	521-8518



**TIEFLÖFFEL/UNIVERSALSCHAUFELN
MIT GRUNDMESSER VORGEBOHRT FÜR ANSCHRAUBZÄHNE CW-05**

Maschinenklasse	2 Tonnen	2 Tonnen	2 Tonnen	2 Tonnen	2 Tonnen	2 Tonnen
Breite – mm (in)	300 (12)	400 (16)	450 (18)	500 (20)	600 (24)	700 (28)
Kapazität – L (ft ³)	33 (1,2)	48 (1,7)	56 (2)	65 (2,3)	82 (2,9)	100 (3,5)
Gewicht – kg (lb)	39 (86)	45 (99)	48 (106)	52 (115)	58 (128)	66 (146)
Ersatzteilnummer	521-8519	521-8520	521-8521	521-8522	521-8523	521-8524



**TIEFLÖFFEL/UNIVERSALSCHAUFELN
MIT GRUNDMESSER VORGEBOHRT FÜR ANSCHRAUBZÄHNE CW-05**

Maschinenklasse	3–4 Tonnen	3–4 Tonnen	3–4 Tonnen	3–4 Tonnen	3–4 Tonnen	3–4 Tonnen
Breite – mm (in)	12 (300)	16 (400)	18 (450)	20 (500)	24 (600)	28 (700)
Kapazität – L (ft ³)	1,4 (41)	2,2 (61)	2,5 (72)	2,9 (82)	3,7 (105)	4,5 (127)
Gewicht – kg (lb)	113 (51)	130 (59)	140 (63)	152 (69)	170 (77)	192 (87)
Ersatzteilnummer	521-8525	521-8526	521-8527	521-8528	521-8529	521-8530



TIEFLÖFFEL/UNIVERSALSCHAUFELN MIT GRUNDMESSER VORGEBOHRT FÜR BOT								CW-10
Maschinenklasse	5-6 Tonnen	5-6 Tonnen	5-6 Tonnen	5-6 Tonnen	5-6 Tonnen	5-6 Tonnen	5-6 Tonnen	5-6 Tonnen
Schnittstellentyp	CW-10	CW-10	CW-10	CW-10	CW-10	CW-10	CW-10	CW-10
Breite – mm (in)	300 (12)	400 (16)	450 (18)	500 (20)	600 (24)	700 (28)	787 (31)	787 (31)
Kapazität – L (ft³)	68 (2,4)	101 (3,6)	118 (4,2)	137 (4,8)	174 (6,1)	214 (7,6)	254 (7,0)	254 (7,0)
Gewicht – kg (lb)	115 (254)	107 (236)	121 (267)	132 (291)	121 (267)	161 (355)	—	—
Ersatzteilnummer	525-4547	525-4548	525-4549	525-4550	525-4551	525-4552	609-2923	609-3424*

*Umfasst 5 Anschweißzähne.



TIEFLÖFFEL/UNIVERSALSCHAUFELN MIT ANSCHRAUB-SCHNEIDMESSER						CW-10
Maschinenklasse	7-9 Tonnen	7-9 Tonnen	7-9 Tonnen	7-9 Tonnen	7-9 Tonnen	7-9 Tonnen
Schnittstellentyp	CW-10	CW-10	CW-10	CW-10	CW-10	CW-10
Breite – mm (in)	400 (16)	400 (16)	600 (24)	600 (24)	800 (32)	900 (35)
Kapazität – L (ft³)	113 (4)	113 (4)	196 (6,9)	196 (6,9)	286 (10,1)	333 (12)
Gewicht – kg (lb)	119 (262)	137 (302)	160 (353)	174 (384)	200 (441)	230 (507)
Ersatzteilnummer	542-5455	525-4543	542-5456	525-4544	542-5457	525-4546



TIEFLÖFFEL/UNIVERSALSCHAUFELN MIT ANSCHRAUB-SCHRAUBMESSER			CW-10
Maschinenklasse	7-9 Tonnen	7-9 Tonnen	7-9 Tonnen
Breite – mm (in)	600 (24)	800 (32)	800 (32)
Kapazität – L (ft³)	196 (6,9)	286 (10,1)	286 (10,1)
Gewicht – kg (lb)	160 (353)	200 (441)	215 (474)
Ersatzteilnummer	542-5456	542-5457	525-4545*

*Umfasst 5 geschweißte Adapter und lange Zahnspitzen 225 sowie Seitenschneider.



TIEFLÖFFEL/UNIVERSALSCHAUFEL NIEDERLANDE	CW-05		
Maschinenklasse	1 Tonne	2 Tonnen	3–4 Tonnen
Breite – mm (in)	400 (16)	500 (20)	500 (20)
Kapazität – L (ft ³)	333 (11,8)	93 (3.3)	93 (3.3)
Gewicht – kg (lb)	230 (507)	67 (148)	67 (148)
Ersatzteilnummer	525-4563	525-4564	525-4565

TIEFLÖFFEL/UNIVERSALSCHAUFEL NIEDERLANDE	CW-10			
Maschinenklasse	5–6 Tonnen	5–6 Tonnen	5–6 Tonnen	5–6 Tonnen
Breite – mm (in)	600 (24)	700 (28)	900 (35)	1400 (55)
Kapazität – L (ft ³)	333 (12)	168 (5,9)	352 (12,4)	298 (10,5)
Gewicht – kg (lb)	230 (507)	120 (265)	197 (434)	181 (399)
Ersatzteilnummer	525-4567	525-4568	525-4569	525-4557



Cat-Bananenlöffel für Minibagger

eignen sich besonders für den Grabenaushub

in nichtbindigem Material wie Ton. Damit fällt das Entladen leicht.

Offene Seitenplatten und die geringe Breite sind die auffälligsten

Merkmale. Bananenlöffel sind optimal für das lotrechte Graben unter

Rohleitungen und Kabeltrassen.



KABELLÖFFEL/BANANENLÖFFEL				CW-05
Maschinenklasse	1 Tonne	2 Tonnen	3–4 Tonnen	3–4 Tonnen
Schnittstellentyp	CW-05	CW-05	CW-05	CW-05
Breite – mm (in)	250 (10)	250 (10)	300 (12)	400 (16)
Kapazität – L (ft³)	23 (0,8)	32 (1,1)	65 (2,3)	86 (3)
Gewicht – kg (lb)	30 (66)	42 (93)	54 (119)	65 (143)
Ersatzteilnummer	542-5460	542-5461	542-5462	542-5463

KABELLÖFFEL/BANANENLÖFFEL			CW-10
Maschinenklasse	5–6 Tonnen	5–6 Tonnen	7–9 Tonnen
Breite – mm (in)	300 (12)	400 (16)	400 (16)
Kapazität – L (ft³)	74 (2,6)	110 (3,9)	155 (5,5)
Gewicht – kg (lb)	91 (201)	98 (216)	140 (309)
Ersatzteilnummer	542-5464	542-5465	542-5466

**Erdaushublöffel
(Friedhof)**



ERDAUSHUB- LÖFFEL (FRIEDHOF)	BOLZENBE- FESTIGUNG
Maschinenklasse	3–4 Tonnen
Breite – mm (in)	813 (32)
Kapazität – L (ft³)	119 (4,2)
Gewicht – kg (lb)	124 (273)
Ersatzteilnummer	415-6725

**Planierschaufel/
Grabenräumlöffel**



	PLANIERSCHAUFELN/GRABENRÄUMLÖFFEL			BOLZENBE- FESTIGUNG
Maschinenklasse	3–4 Tonnen	3–4 Tonnen	3–4 Tonnen	5–6 Tonnen
Breite – mm (in)	813 (32)	1067 (42)	1067 (42)	1220 (48)
Kapazität – L (ft³)	119 (6,7)	207 (7,3)	207 (7,3)	430 (15,2)
Gewicht – kg (lb)	141 (311)	142 (313)	142 (313)	176 (389)
Ersatzteilnummer	423-2737	415-5304	415-5304	415-5306

Leichtgutlöffel



	LEICHTGUTLÖFFEL			1/4-YD-BOLZENSPERRE	
Maschinenklasse	7–9 Tonnen	7–9 Tonnen	7–9 Tonnen	7–9 Tonnen	7–9 Tonnen
Breite – mm (in)	406 (16)	457 (18)	610 (24)	762 (30)	914 (36)
Kapazität – L (ft³)	160 (5,7)	180 (6,4)	260 (9,2)	360 (12,7)	460 (16,2)
Gewicht – kg (lb)	153 (337)	162 (357)	194 (428)	222 (489)	254 (560)
Anzahl der Zähne	3	4	5	5	6
Ersatzteilnummer	247-1954	247-1955	247-1956	247-1957	247-1958



Schwergutlöffel (HD)

Schwergutlöffel wurden für

maximale Leistung und maximalen Nutzen in einer großen Bandbreite von verschleißintensiven Anwendungsbereichen wie Schmutzgemische, Ton und Fels entwickelt.

SCHWERGUTLÖFFEL	BOLZENBEFESTIGUNG			
	3–4 Tonnen	3–4 Tonnen	3–4 Tonnen	3–4 Tonnen
Maschinenklasse	3–4 Tonnen	3–4 Tonnen	3–4 Tonnen	3–4 Tonnen
Breite – mm (in)	305 (12)	406 (16)	457 (18)	508 (20)
Kapazität – L (ft³)	48 (1,7)	71 (2,5)	82 (2,9)	93 (3,3)
Gewicht – kg (lb)	65 (143)	74 (163)	82 (181)	87 (192)
Anzahl der Zähne	3	3	4	4
Ersatzteilnummer	464-9900	464-9901	464-9902	464-9903

SCHWERGUTLÖFFEL	BOLZENBEFESTIGUNG						
	3–4 Tonnen	3–4 Tonnen	3–4 Tonnen	3–4 Tonnen	5–6 Tonnen	5–6 Tonnen	5–6 Tonnen
Maschinenklasse	3–4 Tonnen	3–4 Tonnen	3–4 Tonnen	3–4 Tonnen	5–6 Tonnen	5–6 Tonnen	5–6 Tonnen
Breite – mm (in)	610 (24)	610 (24)	762 (30)	914 (36)	305 (12)	406 (16)	457 (18)
Kapazität – L (ft³)	119 (4,2)	120 (4,2)	159 (5,6)	200 (7,1)	60 (2,1)	77 (2,7)	88 (3,1)
Gewicht – kg (lb)	98 (216)	98 (216)	117 (258)	133 (293)	71 (157)	79 (174)	88 (194)
Anzahl der Zähne	4	5	5	5	3	3	4
Ersatzteilnummer	464-9904	535-8403	464-9905	464-9906	464-9907	464-9908	464-9909

SCHWERGUTLÖFFEL	BOLZENBEFESTIGUNG					
	5–6 Tonnen	5–6 Tonnen	5–6 Tonnen	5–6 Tonnen	5–6 Tonnen	5–6 Tonnen
Maschinenklasse	5–6 Tonnen	5–6 Tonnen	5–6 Tonnen	5–6 Tonnen	5–6 Tonnen	5–6 Tonnen
Breite – mm (in)	508 (20)	619 (24)	610 (24)	762 (30)	914 (36)	914 (36)
Kapazität – L (ft³)	102 (3,6)	130 (4,6)	130 (4,6)	173 (6,1)	221 (7,8)	220 (7,8)
Gewicht – kg (lb)	94 (207)	106 (234)	106 (234)	127 (280)	146 (322)	145 (320)
Anzahl der Zähne	4	4	5	5	5	6
Ersatzteilnummer	464-9910	464-9911	535-8405	464-9912	464-9913	537-7604

**Schwergutlöffel
Bolzenbefestigung**



Maschinenklasse	SCHWERGUTLÖFFEL			BOLZENBEFESTIGUNG	
	10 Tonnen	10 Tonnen	10 Tonnen	10 Tonnen	10 Tonnen
Breite – mm (in)	457 (18)	610 (24)	762 (30)	914 (36)	1067 (42)
Kapazität – L (ft³)	180 (6,4)	270 (9,5)	350 (12,4)	450 (15,9)	540 (19,1)
Gewicht – kg (lb)	203 (448)	225 (496)	257 (567)	301 (664)	338 (745)
Anzahl der Zähne	3	4	5	5	6
Ersatzteilnummer	547-7030	547-7031	547-7032	547-7033	547-7034

Maschinenklasse	SCHWERGUTLÖFFEL			1/4 YD BOLZENSPERRE		
	7–9 Tonnen	7–9 Tonnen	7–9 Tonnen	7–9 Tonnen	7–9 Tonnen	7–9 Tonnen
Breite – mm (in)	300 (12)	406 (16)	457 (18)	610 (24)	762 (30)	914 (36)
Kapazität – L (ft³)	96 (3,4)	120 (4,2)	139 (4,9)	207 (7,3)	280 (9,9)	340 (12)
Gewicht – kg (lb)	113 (249)	135 (298)	138 (304)	168 (370)	201 (443)	231 (509)
Anzahl der Zähne	3	3	4	5	5	6
Ersatzteilnummer	247-1947	247-1948	247-1949	247-1950	247-1951	247-1952

**Schwergutlöffel
Bolzensperre**



Maschinenklasse	SCHWERGUTLÖFFEL			1/2 YD BOLZENSPERRE	
	10 Tonnen	10 Tonnen	10 Tonnen	10 Tonnen	10 Tonnen
Breite – mm (in)	463 (18)	616 (24)	921 (36)	1226 (48)	
Kapazität – L (ft³)	200 (7,1)	300 (10,6)	500 (17,7)	800 (28,3)	
Gewicht – kg (lb)	250 (551)	301 (664)	390 (860)	478 (1054)	
Anzahl der Zähne	3	4	6	8	
Ersatzteilnummer	527-7302	528-8034	528-8784	528-8786	



**HD-Felsschaufel
Bolzenbefestigung**

Maschinenklasse	HD-FELSLÖFFEL				BOLZENBEFESTIGUNG			
	7–9 Tonnen	7–9 Tonnen	7–9 Tonnen	7–9 Tonnen	7–9 Tonnen	7–9 Tonnen	7–9 Tonnen	7–9 Tonnen
Breite – mm (in)	330 (13)	457 (18)	610 (24)	762 (30)	914 (36)	610 (24)	762 (30)	
Kapazität – L (ft³)	99 (3,5)	150 (5,3)	230 (8,1)	309 (10,9)	388 (13,7)	230 (8,1)	309 (10,9)	
Gewicht – kg (lb)	136 (300)	151 (333)	178 (393)	207 (456)	230 (507)	194 (428)	223 (492)	
Anzahl der Zähne	3	4	4	5	5	4	5	
Ersatzteilnummer	305-6813	295-5951	295-5952	295-5953	295-5954	295-5970	295-5971	

MINIBAGGER ANBAUGERÄTE

SCHWERGUTLÖFFEL MIT HOHER KAPAZITÄT BOLZENBEFESTIGUNG

Maschinenklasse	5–6 Tonnen	5–6 Tonnen	5–6 Tonnen	5–6 Tonnen
Breite – mm (in)	305 (12)	406 (16)	457 (18)	508 (20)
Kapazität – L (ft³)	82 (2,9)	105 (3,7)	125 (4,4)	144 (5,1)
Gewicht – kg (lb)	84 (185)	93 (205)	103 (227)	109 (240)
Anzahl der Zähne	3	3	4	4
Ersatzteilnummer	464-9914	464-9915	464-9916	464-9917



Schwergutlöffel mit hoher Kapazität Bolzenbefestigung

SCHWERGUTLÖFFEL MIT HOHER KAPAZITÄT BOLZENBEFESTIGUNG

Maschinenklasse	5–6 Tonnen	5–6 Tonnen	5–6 Tonnen	5–6 Tonnen	5–6 Tonnen
Breite – mm (in)	619 (24)	610 (24)	762 (30)	914 (36)	914 (36)
Kapazität – L (ft³)	181 (6,4)	180 (6,4)	241 (8,5)	300 (10,6)	300 (10,6)
Gewicht – kg (lb)	123 (271)	123 (271)	146 (322)	167 (368)	157 (367)
Anzahl der Zähne	4	5	5	5	6
Ersatzteilnummer	464-9918	535-8407	464-9919	464-9920	537-7606



LÖFFELZÄHNE

Beschreibung	J200 (3–6 Tonnen)	J225 (7–9 Tonnen) und (10 Tonnen)
Lang	1U-3202	6Y-3222
Halter	8E-6209	8E-6259
Lang (leichte Einsätze)	449-2154	Entf.
Kurz	Entf.	6Y-6221
Breit	109-9200	186-3010
Scharf	1U-3209	6Y-8229
Konisch – Ecke	9W-8208	6Y-7228
Konisch – Mitte	9W-8209	6Y-7229
Konisch – V	135-8208	135-8228
HD lang	Entf.	8E-4222
HD-Abrieb	Entf.	6Y-6223
Abrieb	4T-2203	Entf.
HD-Sicherungsbolzen	8E-6208	132-4762
HD-Spannring	8E-6209	149-5733

LÖFFELZÄHNE		
		Beschreibung
	Lang	<ul style="list-style-type: none"> • Beste Wahl für die meisten Anwendungen • Gute Festigkeit • Gutes Eindringvermögen • Gutes Verschleißmaterial
	Lang (leichte Einsätze)	<ul style="list-style-type: none"> • Selbstschärfendes Design und symmetrische Form • Für Anwendungen mit geringer Stoßbelastung und niedrigem bis mittlerem Abrieb
	Kurz	<ul style="list-style-type: none"> • Mehr Festigkeit • Weniger Verschleißmaterial
	Breit	<ul style="list-style-type: none"> • Geringes Eindringvermögen • Anwendungen mit geringer Stoßbelastung • Für glatte, ebene Oberflächen
	Scharf	<ul style="list-style-type: none"> • Sehr gutes Eindringvermögen • Mäßige Stoßbelastung für gering abrasive Bedingungen • Weniger Verschleißmaterial
	Konische Eckzahnspitze	<ul style="list-style-type: none"> • Bestes Eindringvermögen • Einfaches Verschleißmaterial • DH-3-Stahl für größeren Verschleiß
	Konisch – Mitte	<ul style="list-style-type: none"> • Herausragendes Eindringvermögen • Für nichtbindiges Material • Weniger Verschleißmaterial
	Konisch – V	<ul style="list-style-type: none"> • Sehr gutes Eindringvermögen • Für brechbare Materialien • Installation in Eckpositionen mit spitzen Zentren
	HD lang	<ul style="list-style-type: none"> • Mehr Verschleißmaterial • Für größere Maschinen für allgemeines Beladen und Aushubarbeiten
	Heavy-Duty-Abrieb	<ul style="list-style-type: none"> • Für größere Maschinen für Arbeiten in Sand, Kies und kurzem Gestein • Maximales Verschleißmaterial • Niedrigste Kosten pro Stunde • Weniger Eindringvermögen
	Abrieb	<ul style="list-style-type: none"> • Mehr Verschleißmaterial • Weniger Eindringvermögen • Für allgemeines Beladen mit höherem Abrieb



Cat-Schwenkrotatorsysteme (TRS) für Bagger

ermöglichen Rotationen um 360 Grad und seitliches Schwenken um 40 Grad. Dadurch erreicht die Maschine mehr Arbeitsbereiche von einer einzigen Position aus. Der Schwenkrotator ermöglicht dem Fahrer nicht nur das Manövrieren um Pfeiler, Gesteinsbrocken und andere Hindernisse, sondern verbessert auch die Reichweite entlang von Grabenkanten.

GREIFERMODUL

Schwenkrotatorsystem	TRS4/TRS6
Ersatzteilnummer	619-1075*

**Zur Verwendung mit S40 auf der Anbaugeräteseite.*



Schwenkrotator TRS6

SCHWENKROTATORSYSTEME – NUR MHE DER NÄCHSTEN GENERATION					
MODELL	TRS4	TRS4	TRS4	TRS4	TRS4
Maschinenklasse	2 Tonnen	2 Tonnen	3–4 Tonnen	3–4 Tonnen	3–4 Tonnen
Obere Schnittstelle	PO–PG	PO–PG	S40	PO–PG	PO–PG
Untere Schnittstelle	S40	Bolzensgreifer	S40	S40	Bolzensgreifer
Greifer	Nein	Entf.	Nein	Nein	Entf.
Gesamthöhe – mm (in)	702 (28)	782 (31)	702 (28)	702 (28)	773 (30)
Länge – mm (in)	480 (19)	480 (19)	449 (18)	488 (19)	488 (19)
Gesamtbreite – mm (in)	381 (15)	454 (18)	404 (16)	381 (15)	454 (18)
Gewicht – kg (lb)	120 (265)	116 (256)	115 (254)	120 (265)	122 (269)
Ersatzteilnummer	608-4483	608-4484	608-4480	608-4481	608-4482
Erforderliche Hydraulik	Erste Stufe Zusatz	Erste Stufe Zusatz	Erste Stufe Zusatz	Erste Stufe Zusatz	Erste Stufe Zusatz
Leitungen zu Zusatz-QD	608-4854	608-4854	608-4854	608-4854	608-4854
Satz – TRS-Joystick	635-8598	635-8598	635-8598	635-8598	635-8598
Satz – Kabelstrang	608-4851	608-4851	608-4851	608-4851	608-4851

SCHWENKROTATORSYSTEME – NUR MHE DER NÄCHSTEN GENERATION			
MODELL	TRS6	TRS6	TRS6
Maschinenklasse	6 Tonnen	5 Tonnen	5 Tonnen
Obere Schnittstelle	S40	PO–PG	Bolzenbe- festigung
Untere Schnittstelle	S40	S40	Bolzensgreifer
Greifer	Nein	Nein	Entf.
Gesamthöhe – mm (in)	819 (32)	819 (32)	905 (36)
Länge – mm (in)	526 (21)	526 (21)	526 (21)
Gesamtbreite – mm (in)	490 (19)	490 (19)	490 (19)
Gewicht – kg (lb)	210 (463)	210 (463)	210 (463)
Ersatzteilnummer	585-0421	585-0424	585-0425
Erforderliche Hydraulik	Erste Stufe Zusatz	Erste Stufe Zusatz	Erste Stufe Zusatz
Leitungen zu Zusatz-QD	585-0454	585-0454	585-0454
Satz – TRS-Joystick	635-8598	635-8598	635-8598
Satz – Kabelstrang	585-0431	585-0431	585-0431

**SATZ – KABELSTRANG, TRS,
SCHWENKWERK**

Ersatzteilnummer | 615-7493



**Schwenkrotator
TRS8**

SCHWENKROTATORSYSTEME – NUR MHE DER NÄCHSTEN GENERATION

MODELL	TRS8	TRS8	TRS8	TRS8	TRS8
Maschinenklasse	7–9 Tonnen	7–9 Tonnen	7–9 Tonnen	7–9 Tonnen	7–9 Tonnen
Obere Schnittstelle	S45	Bolzenbe- festigung	S50	Bolzenbe- festigung	Bolzenbe- festigung
Untere Schnittstelle	S45	S45	S50	S50	Bolzengreifer
Greifer	Nein	Nein	Nein	Nein	Entf.
Gesamthöhe – mm (in)	957 (38)	957 (38)	956 (38)	956 (38)	1002 (39)
Länge – mm (in)	608 (24)	660 (26)	613 (24)	665 (26)	665 (26)
Gesamtbreite – mm (in)	678 (28)	678 (27)	678 (27)	630 (25)	676 (27)
Gewicht – kg (lb)	303 (668)	323 (712)	305 (673)	323 (712)	314 (692)
Ersatzteilnummer	617-0566	617-0567	617-0570	617-0571	617-0573
Erforderliche Hydraulik	Erster Zusatz	Erster Zusatz	Erster Zusatz	Erster Zusatz	Erster Zusatz
Leitungen zu Zusatz-QD	577-1587	577-1587	577-1587	577-1587	577-1587
Satz – TRS-Joystick	635-8598	635-8598	635-8598	635-8598	635-8598
Satz – Kabelstrang	577-1565	577-1565	577-1565	577-1565	577-1565



GREIFERMODUL

Schwenkrotatorsystem	TRS8
Ersatzteilnummer	619-2067

**Zur Verwendung mit S40 auf der Anbaugeräteseite.*

SATZ – GEHÄUSEABLAUF

Maschinenklasse	7–9 Tonnen
Ersatzteilnummer	609-6155

SATZ – TRS8, RPS

Maschinenklasse	7–9 Tonnen
Ersatzteilnummer	607-2779

SATZ – KABELSTRANG, TRS FESTER AUSLEGER

Maschinenklasse	7–9 Tonnen
Ersatzteilnummer	642-9417

SCHWENKROTATORSYSTEME – NUR MHE DER NÄCHSTEN GENERATION

MODELL	TRS8	TRS8	TRS8	TRS8	TRS8
Maschinenklasse	10 Tonnen	10 Tonnen	10 Tonnen	10 Tonnen	10 Tonnen
Obere Schnittstelle	Bolzenbefestigung	S45	Bolzenbefestigung	S50	Bolzenbefestigung
Untere Schnittstelle	Bolzengreifer	S45	S45	S50	S50
Greifer	Entf.	Nein	Nein	Nein	Nein
Gesamthöhe – mm (in)	1044 (41)	957 (38)	957 (38)	956 (38)	956 (38)
Länge – mm (in)	650 (26)	608 (24)	660 (26)	613 (24)	660 (26)
Gesamtbreite – mm (in)	678 (27)	678 (27)	678 (27)	678 (27)	678 (27)
Gewicht – kg (lb)	310 (683)	303 (668)	323 (712)	305 (673)	323 (713)
Ersatzteilnummer	570-7123	617-0566	617-0568	617-0570	617-0572
Erforderliche Hydraulik	Erster Zusatz	Erster Zusatz	Erster Zusatz	Erster Zusatz	Erster Zusatz
Leitungen zu Zusatz-QD	577-1587	577-1587	577-1587	577-1587	577-1587
Satz – TRS-Joystick	635-8598	635-8598	635-8598	635-8598	635-8598
Satz – Kabelstrang	577-1565	577-1565	577-1565	577-1565	577-1565

Das Portfolio der Schaufeln im nordischen Stil lässt sich optimal mit einer Vielzahl von MHE-Maschinenplattformen kombinieren. Laden Sie eine Vielzahl von Materialien mit einer Kombination aus Schnellwechsler, TRS und passenden Schaufeln.

TIEFLÖFFEL IM NORDISCHEN STIL								S40
Maschinenklasse	2 Tonnen	2 Tonnen	3 Tonnen	3 Tonnen	5–6 Tonnen	5–6 Tonnen	6 Tonnen	6 Tonnen
Breite – mm (in)	500 (20)	520 (21)	600 (24)	630 (25)	620 (24)	680 (27)	720 (28)	800 (32)
Kapazität – L (ft³)	140 (4,9)	145 (5,1)	160 (5,7)	165 (5,8)	240 (8,5)	240 (8,5)	280 (9,9)	280 (9,9)
Gewicht – kg (lb)	99 (218)	100 (221)	107 (236)	108 (238)	161 (355)	189 (417)	184 (406)	209 (461)
Anzahl der Zähne	—	4	—	4	—	4	—	4
Ersatzteilnummer	586-5960	586-5953	586-5961	586-5954	586-5962	586-5955	601-1133	601-1134

TIEFLÖFFEL IM NORDISCHEN STIL				S45
Maschinenklasse	7–9 Tonnen	7–9 Tonnen	10 Tonnen	10 Tonnen
Breite – mm (in)	830 (33)	870 (34)	920 (36)	950 (37)
Kapazität – L (ft³)	400 (14,1)	400 (14,1)	500 (17,7)	500 (17,7)
Gewicht – kg (lb)	288 (635)	304 (670)	375 (827)	392 (864)
Anzahl der Zähne	—	4	—	4
Ersatzteilnummer	586-5964	586-5957	601-1135	601-1136

Nordischer Stil
Gerade



TIEFLÖFFEL IM NORDISCHEN STIL				S50
Maschinenklasse	7–9 Tonnen	7–9 Tonnen	10 Tonnen	10 Tonnen
Breite – mm (in)	830 (33)	870 (34)	920 (36)	950 (37)
Kapazität – L (ft³)	400 (14,1)	400 (14,1)	500 (17,7)	500 (17,7)
Gewicht – kg (lb)	292 (644)	295 (650)	382 (842)	399 (880)
Ersatzteilnummer	586-5965	586-5958	586-5966	586-5959



Nordischer Stil
Grading
Bolzenbefestigung

PLANIERSCHAUFELN IM NORDISCHEN STIL		BOLZENBEFESTIGUNG	
Maschinenklasse	5–6 Tonnen	7–9 Tonnen	10 Tonnen
Breite – mm (in)	47 (1200)	1300 (51)	59 (1500)
Kapazität – L (ft³)	210 (7,4)	400 (14,1)	17,7 (500)
Gewicht – kg (lb)	174 (384)	289 (637)	917 (416)
Ersatzteilnummer	601-1140	601-1141	601-1142



**Nordischer Stil
Grading**



PLANIERSCHAUFELN IM NORDISCHEN STIL **S40**

Maschinenklasse	2 Tonnen	3 Tonnen	5–6 Tonnen	6 Tonnen
Breite – mm (in)	1000 (39)	1100 (43)	1200 (47)	1300 (51)
Kapazität – L (ft³)	110 (3,9)	150 (5,3)	210 (7,4)	250 (8,8)
Gewicht – kg (lb)	94 (207)	115 (254)	157 (346)	172 (379)
Ersatzteilnummer	586-5946	586-5947	586-5948	601-1137

PLANIERSCHAUFELN IM NORDISCHEN STIL **S45**

Maschinenklasse	7–9 Tonnen	10 Tonnen
Breite – mm (in)	1300 (51)	1500 (59)
Kapazität – L (ft³)	400 (14)	500 (17,7)
Gewicht – kg (lb)	264 (582)	376 (829)
Ersatzteilnummer	586-5950	601-1138

PLANIERSCHAUFELN IM NORDISCHEN STIL **S50**

Maschinenklasse	7–9 Tonnen	10 Tonnen
Breite – mm (in)	1300 (51)	1500 (59)
Kapazität – L (ft³)	400 (14)	500 (17,7)
Gewicht – kg (lb)	270 (595)	382 (842)
Ersatzteilnummer	586-5951	586-5952

KABELLÖFFEL IM NORDISCHEN STIL **S40**

Maschinenklasse	2 Tonnen	3 Tonnen	5–6 Tonnen
Breite – mm (in)	300 (12)	320 (13)	320 (13)
Kapazität – L (ft³)	55 (1,9)	80 (2,8)	120 (4,2)
Gewicht – kg (lb)	55 (121)	77 (170)	97 (214)
Ersatzteilnummer	586-5941	586-5942	586-5943

GRABENAUSHUB IM NORDISCHEN STIL **S45**

Maschinenklasse	7–9 Tonnen
Breite – mm (in)	400 (16)
Kapazität – L (ft³)	220 (7,8)
Gewicht – kg (lb)	168 (370)
Ersatzteilnummer	586-5944



**Nordischer Stil
Grabenaushub**

KABELLÖFFEL IM NORDISCHEN STIL **S50**

Maschinenklasse	7–9 Tonnen	10 Tonnen
Breite – mm (in)	400 (16)	1300 (51)
Kapazität – L (ft³)	220 (7,8)	400 (14,1)
Gewicht – kg (lb)	174 (384)	270 (595)
Ersatzteilnummer	586-5945	586-5951

Mehrzweckgreifer sind auf maximale Manövrierbarkeit mit Cat-Schwenkrotatoren ausgelegt.

Die integrierte Halterung weist einen minimalen Versatz auf, um die Leistung der Greiffunktion zu optimieren. Der Mehrzweckgreifer eignet sich am besten für Anwendungen im Materialumschlag, bei denen unregelmäßige Oberflächenmaterialien zum Einsatz kommen, etwa Betonrohre, Bordsteine, Bäume, Büsche und andere Elemente der Landschaftsgestaltung.



G206-Greifer



G208-Greifer

GREIFER		
MODELL	G206*	G208*
Maschinenklasse	5–6 Tonnen	7–10 Tonne
Ersatzteilnummer	576-1230	576-1220

**Nur zur Verwendung mit einem TRS. Erfordert Leitungen und Aufhängung.*

HYDRAULIKLEITUNGEN		
MODELL	TRS6	TRS8
Maschinenklasse	5–6 Tonnen	7 - 10 Tonne
Leitungen	634-5629	614-7880

HALTERUNG						
Maschinenklasse	5–6 Tonnen	5–6 Tonnen	7–9 Tonnen	7–9 Tonnen	7–9 Tonnen	10 Tonnen
Modell	G206/TRS6	G206/TRS6	G208/TRS8	G208/TRS8	G208/TRS8	G208/TRS8
Schnittstellentyp	Bolzensgreifer	S40	S45	S50	Bolzensgreifer	Bolzensgreifer
Ersatzteilnummer	618-4920	618-4910	619-0770	613-7300	619-0750	619-0760





Förderschneckenantrieb

Cat-Erdborher bieten verschiedene Geschwindigkeiten und Drehmomentoptionen für eine Vielzahl von Bodenarten. Geschwindigkeit und Drehmoment sind so ausgelegt, dass Bodenmaterial effizient entnommen werden kann, ohne dass der Motor in dichtem Boden abgewürgt wird. Es ist eine Reihe von Erdborheraufsätzen verfügbar.

FÖRDERSCHECKEN-EINSPURGETRIEBE (MIT HALTERUNG)			
MODELL	A11	A11	A23
Maschinenklasse	1 Tonne	2 Tonnen	2 Tonnen
Gesamthöhe – mm (in)	900 (35)	900 (35)	947 (37)
Gewicht – kg (lb)	79 (174)	81 (179)	117 (258)
Antriebswellendrehmoment bei Max. Druck – Nm (lb ft)	1105 (815)	1105 (815)	2304 (1699)
Erforderliche Hydraulik	Erster Zusatz	Erster Zusatz	Erster Zusatz
Antrieb	Direktantrieb	Direktantrieb	Direktantrieb
Ersatzteilnummer	218-3206	218-3207	218-3197

FÖRDERSCHECKEN-EINSPURGETRIEBE (MIT HALTERUNG)					
MODELL	A23	A41	A41	A68	A68
Maschinenklasse	3–4 Tonnen	3–4 Tonnen	5–6 Tonnen	5–6 Tonnen	7–9 Tonnen
Gesamthöhe – mm (in)	958 (38)	875 (34)	875 (34)	916 (36)	916 (36)
Gewicht – kg (lb)	120 (265)	92 (203)	94 (207)	106 (234)	147 (324)
Antriebswellendrehmoment bei max. Druck – Nm (lb ft)	2304 (1699)	4120 (3039)	4120 (3039)	6826 (5035)	6826 (5035)
Erforderliche Hydraulik	Erster Zusatz	Erster Zusatz	Erster Zusatz	Erster Zusatz	Erster Zusatz
Antrieb	Direktantrieb	Einstufiges Planetenrad	Einstufiges Planetenrad	Zweistufiges Planetenrad	Zweistufiges Planetenrad
Ersatzteilnummer	218-3198	220-7137	275-1000	275-1001	313-1460

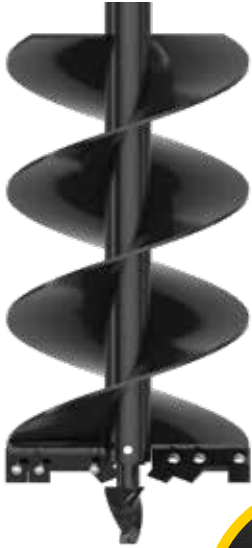
ERDBOHRERANTRIEBE UND HALTERUNGEN

MODELL	A11	A11	A23	A23	A41
Maschinenklasse	1 Tonne	2 Tonnen	2 Tonnen	3-4 Tonnen	3-4 Tonnen
Antrieb	225-3893	225-3893	225-3895	225-3895	230-5578
Halterung	213-9238	213-8570	213-8570	213-8568	213-8568

ERDBOHRERANTRIEBE UND HALTERUNGEN

MODELL	A41	A68	A68
Maschinenklasse	5-6 Tonnen	5-6 Tonnen	7-9 Tonnen
Antrieb	230-5578	225-8809	225-8809
Halterung	275-0999	275-0999	Entf.





ERDBOHRERAUFSÄTZE – STANDARDAUFSATZ

Durchmesser – mm (")	102 (4)	152 (6)	229 (9)	305 (12)	381 (15)
Gesamtlänge – mm (in)	1219 (48)	1238 (49)	1238 (49)	1278 (50)	1289 (51)
Gewicht – kg (lb)	18 (40)	23 (51)	34 (75)	46 (101)	50 (111)
Anzahl der Zähne	2	2	4	4	5
Ersatzteilnummer	366-7751	153-4083	153-4084	153-4085	366-7752



**Erdbohreraufsatz –
Standardaufsatz**

ERDBOHRERAUFSÄTZE – STANDARDAUFSATZ (FORTS.)

Durchmesser – mm (")	457 (18)	610 (24)	762 (30)	914 (36)
Gesamtlänge – mm (in)	1278 (50)	1288 (51)	1278 (50)	1278 (50)
Gewicht – kg (lb)	65 (143)	92 (203)	128 (282)	173 (381)
Anzahl der Zähne	6	8	10	12
Ersatzteilnummer	153-4086	153-4089	217-3194	153-4091



**Erdbohrer –
aufschraubbarer
Felsbohrkopf**

ERDBOHRERAUFSÄTZE – FELSBOHRKOPF

Durchmesser – mm (")	190 (7,5)	266 (10,5)	342 (13,5)	419 (16,5)	495 (19,5)	647 (25,5)
Gesamtlänge – mm (in)	238 (9)	250 (10)	250 (10)	263 (10)	276 (11)	301 (12)
Gewicht – kg (lb)	11 (23)	15 (33)	19 (41)	21 (47)	25 (55)	36 (79)
Anzahl der Zähne	8	10	12	14	16	20
Ersatzteilnummer	372-0230	372-0231	372-0232	372-0233	372-0234	372-0235

- Erfordert Standardbohrspirale
- Verwandelt einen Standardmeißel in einen Abbaumeißel
- Für extreme Bodenzustände, einschließlich Gestein und verschiedener Betonarten
- Anschraubbare Konstruktion für einfaches Entfernen, wenn er wieder für normale Bedingungen verwendet wird



**Erdbohrer für
die Industrie**

ERDBOHRERAUFSÄTZE – INDUSTRIE

Durchmesser – mm (")	152 (6)	229 (9)	305 (12)	406 (16)	457 (18)
Gesamtlänge – mm (in)	1224 (48)	1219 (48)	1219 (48)	1221 (48)	1224 (48)
Gewicht – kg (lb)	26 (57)	33 (73)	41 (90)	52 (115)	49 (108)
Anzahl der Zähne	2	4	4	6	6
Ersatzteilnummer	372-0260	372-0261	372-0262	372-0263	372-0264

ERDBOHRERAUFSÄTZE – INDUSTRIE (FORTS.)

Durchmesser – mm (")	610 (24)	762 (30)	914 (36)	1067 (42)	1219 (48)
Gesamtlänge – mm (in)	1219 (48)	1219 (48)	1219 (48)	1219 (48)	1220 (48)
Gewicht – kg (lb)	68 (150)	82 (181)	101 (223)	132 (291)	156 (344)
Anzahl der Zähne	8	10	12	16	18
Ersatzteilnummer	372-0265	372-0266	372-0267	372-0268	372-0269



**Erdbohrer – industrielles
Felsbohren**

ERDBOHRERAUFSÄTZE – INDUSTRIELLES FELSBÖHREN

Durchmesser – mm (")	152 (6)	229 (9)	305 (12)	406 (16)	457 (18)
Gesamtlänge – mm (in)	1222 (48)	1222 (48)	1222 (48)	1221 (48)	1221 (48)
Gewicht – kg (lb)	36 (79)	49 (108)	61 (135)	76 (168)	87 (192)
Anzahl der Zähne	8	10	12	15	16
Ersatzteilnummer	372-0270	372-0271	372-0272	372-0273	372-0274

ERDBOHRERAUFSÄTZE – INDUSTRIELLES FELSBÖHREN (FORTS.)

Durchmesser – mm (")	508 (20)	610 (24)	762 (30)	914 (36)
Gesamtlänge – mm (in)	1221 (48)	1222 (48)	1222 (48)	1222 (48)
Gewicht – kg (lb)	99 (218)	128 (282)	141 (311)	186 (410)
Anzahl der Zähne	17	20	24	26
Ersatzteilnummer	372-0275	372-0276	372-0277	372-0278

- Herausragende Zahnhalterung bei Aushubarbeiten
- Ermöglicht einen einfachen Aus- und Einbau



Erdbohreraufsätze – Baum

Konische Spitze für das Bohren von Löchern mit einer großen Öffnung und einem schmalen Sockel, um einen Wurzelballen einzupassen oder Löcher mit kleinem Durchmesser mit Mulch oder Dünger zu befüllen.

ERDBOHRERAUFSÄTZE – BAUM

Oberer Durchmesser – mm (in)	610 (24)	914 (36)
Unterer Durchmesser – mm (in)	305 (12)	457 (18)
Gesamtlänge – mm (in)	1289 (51)	1288 (51)
Gewicht – kg (lb)	74 (163)	140 (309)
Anzahl der Zähne	9	13
Ersatzteilnummer	153-4092	153-4095



Erdbohrer – Baum

ADAPTER UND VERLÄNGERUNGEN

Adapter, Sechskant – 50 mm (2 in) auf rund – 65 mm (2 9/16 in)	156-6329
Adapter, rund – 65 mm (2 9/16 in) auf Sechskant – 50 mm (2 in)	217-3191
Verlängerung, höhenverstellbar 914 mm (3')	372-0256
Verlängerung, höhenverstellbar 1829 mm (6')	372-0257
Verlängerung, Erdbohrer 305 mm (12")	156-6328
Anbauteil, Erdbohrer 610 mm (24")	217-3192
Haltestiftsatz	372-0258



**HALTESTIFTSATZ
372-0258**



**Verlängerung – höhenverstellbar
372-0256
914 mm (3 ft)
3 Anpassungen mit einem Abstand von
305 mm (1 ft)**

**Verlängerung 156-6328
305 mm (12 in)**



**Verlängerung 217-3192
610 mm (24 in)**



**Adapter 217-3191
RUND AUF SECHSKANT**



**Adapter 156-6329
SECHSKANT AUF RUND**



**Verlängerung – höhenverstellbar
372-0257
1829 mm (6 ft)
6 Anpassungen mit einem Abstand von 305 mm (1 ft)**

Verdichtungsräder von Cat sind eine kostengünstige Option

für die Verdichtung von Gräben. Die Räder haben konische Rollenlager und Füße und lassen sich daher reibungslos bewegen. Je nach dem gewünschten Maß an Verdichtung sind bei normalem Erdreich sechs bis zehn Durchgänge ausreichend.



VERDICHTUNGSRÄDER			BOLZENBEFESTIGUNG			
Maschinenklasse	1 Tonne	1 Tonne	1 Tonne	2 Tonnen	2 Tonnen	2 Tonnen
Gesamtbreite – mm (in)	292 (12)	399 (16)	553 (22)	313 (12)	399 (16)	553 (22)
Verdichtungsbreite – mm (in)	271 (11)	399 (16)	553 (22)	271 (11)	399 (16)	553 (22)
Gesamthöhe – mm (in)	752 (30)	792 (31)	792 (31)	787 (31)	827 (33)	827 (33)
Gesamtlänge – mm (in)	726 (29)	693 (27)	693 (27)	725 (29)	693 (27)	693 (27)
Gewicht – kg (lb)	155 (342)	216 (476)	258 (569)	161 (355)	222 (489)	264 (582)
Anzahl Räder	2	3	4	2	3	4
Stampffußzahl	16	24	32	16	24	32
Ersatzteilnummer	517-6970	517-6971	517-6972	517-6973	517-6974	517-6975

Verdichtungsräder

Verdichtungsräder mit Bolzenbefestigung können in Verbindung mit dem geeigneten Schnellwechsler mit Bolzengreifer verwendet werden.



MINIBAGGER ANBAUGERÄTE

VERDICHTUNGSRÄDER			BOLZENBEFESTIGUNG			
Maschinenklasse	3–4 Tonnen	3–4 Tonnen	3–4 Tonnen	5–6 Tonnen	5–6 Tonnen	5–6 Tonnen
Gesamtbreite – mm (in)	309 (12)	399 (16)	553 (22)	343 (14)	399 (16)	553 (22)
Verdichtungsbreite – mm (in)	271 (11)	399 (16)	553 (22)	271 (11)	399 (16)	553 (22)
Gesamthöhe – mm (in)	806 (32)	846 (33)	846 (33)	829 (33)	868 (34)	868 (34)
Gesamtlänge – mm (in)	726 (29)	693 (27)	693 (27)	726 (29)	693 (27)	693 (27)
Gewicht – kg (lb)	162 (357)	224 (494)	266 (586)	170 (375)	230 (507)	273 (602)
Anzahl Räder	2	3	4	2	3	4
Stampffußzahl	16	24	32	16	24	32
Ersatzteilnummer	517-6976	517-6977	517-6978	517-6979	517-6980	517-6981



VERDICHTUNGSRÄDER		BOLZENBEFESTIGUNG		
Maschinenklasse	7–9 Tonnen	7–9 Tonnen	7–9 Tonnen	7–9 Tonnen
Gesamtbreite – mm (in)	338 (13)	449 (18)	556 (22)	884 (35)
Verdichtungsbreite – mm (in)	306 (12)	449 (18)	556 (22)	884 (35)
Gesamthöhe – mm (in)	1152 (45)	1165 (46)	1165 (46)	1164 (46)
Gesamtlänge – mm (in)	998 (39)	997 (39)	997 (39)	1073 (42)
Gewicht – kg (lb)	415 (915)	557 (1228)	575 (1268)	882 (1945)
Anzahl Räder	2	3	3	5
Stampffußzahl	18	27	27	45
Ersatzteilnummer	517-6988	517-6989	517-6990	517-6991



VERDICHTUNGSRÄDER		BOLZENBEFESTIGUNG		
Maschinenklasse	10 Tonnen	10 Tonnen	10 Tonnen	10 Tonnen
Gesamtbreite – mm (")	323 (12,7)	449 (17,7)	556 (22)	884 (35)
Verdichtungsbreite – in (mm)	306 (12)	449 (17,7)	556 (22)	884 (35)
Gesamthöhe – in (mm)	1155 (46)	1168 (46)	1168 (46)	1168 (46)
Gesamtlänge – in (mm)	1014 (40)	1014 (40)	1014 (40)	1091 (43)
Gewicht – kg (lb)	435 (959)	574 (1266)	593 (1307)	899 (1982)
Anzahl Räder	2	3	3	5
Stampffußzahl	18	27	27	45
Ersatzteilnummer	517-6998	517-6999	517-7000	517-7001



Verdichtungsräder mit Bolzensperre

*Verdichtungsräder mit Bolzensperre können
mit dem passenden Schnellwechsler mit
Bolzensperre verwendet werden.*



MINIBAGGER ANBAUGERÄTE

VERDICHTUNGSRÄDER				1/8-YD-BOLZENSPERRE		
Maschinenklasse	1–6 Tonnen					
Verdichtungsbreite – in (mm)	292 (12)	399 (16)	553 (22)	292 (12)	399 (16)	553 (22)
Gesamthöhe – mm (")	271 (11)	399 (16)	553 (22)	271 (11)	399 (16)	553 (22)
Gesamtlänge – in (mm)	921 (36)	961 (38)	961 (38)	901 (36)	941 (37)	941 (37)
Gewicht – kg (lb)	726 (29)	693 (27)	693 (27)	726 (29)	693 (27)	693 (27)
Gewicht – kg (lb)	179 (395)	240 (529)	282 (622)	177 (390)	237 (523)	280 (617)
Anzahl Räder	2	3	4	2	3	4
Stampffußzahl	16	24	32	16	24	32
Schnittstellentyp*	Wain Roy	Wain Roy	Wain Roy	TAG	TAG	TAG
Ersatzteilnummer	517-6982	517-6983	517-6984	517-6985	517-6986	517-6987

VERDICHTUNGSRÄDER		1/4-YD-BOLZENSPERRE	
Maschinenklasse	7–9 Tonnen		
Verdichtungsbreite – in (mm)	312 (12)	439 (17)	559 (22)
Gesamthöhe – mm (")	286 (11)	439 (17)	559 (22)
Gesamtlänge – in (mm)	1207 (48)	1181 (47)	1179 (46)
Gewicht – kg (lb)	995 (39)	991 (39)	991 (39)
Gewicht – kg (lb)	379 (836)	487 (1074)	518 (1142)
Anzahl Räder	2	3	3
Stampffußzahl	18	27	27
Schnittstellentyp*	Wain Roy	Wain Roy	Wain Roy
Ersatzteilnummer	517-6995	517-6996	517-6997

VERDICHTUNGSRÄDER			1/2-YD-BOLZENSPERRE	
Maschinenklasse	1 Tonne			
Verdichtungsbreite – in (mm)	356 (14)	449 (18)	556 (22)	884 (35)
Gesamthöhe – mm (")	306 (12)	449 (18)	556 (22)	884 (35)
Gesamtlänge – in (mm)	1276 (50)	1284 (51)	1284 (51)	1284 (51)
Gewicht – kg (lb)	998 (39)	997 (39)	997 (39)	1073 (42)
Gewicht – kg (lb)	429 (946)	563 (1241)	581 (1281)	894 (1971)
Anzahl Räder	2	3	3	5
Stampffußzahl	18	27	27	45
Schnittstellentyp*	Wain Roy	Wain Roy	Wain Roy	Wain Roy
Ersatzteilnummer	517-7002	517-7003	517-7004	517-7005

*Wain Roy und TAG sind Industrieversionen des Anschlusses.

Cat-Verdichterplatten werden zum Verdichten von Erde, Sand und Kies als Unterbau für Gussbeton oder Asphaltflächen eingesetzt. Sie sind auch ideal für Asphaltflickarbeiten geeignet. Aufgrund ihrer Eigenschaften und der geringeren Investitions- und Wartungskosten sind sie bei Asphaltfertigern, General- und Versorgungsunternehmen im privaten, gewerblichen und industriellen Bereich sehr beliebt.



Verdichterplatte

VERDICHTERPLATTE

MODELL	CVP16	CVP28	CVP40	CVP55
Maschinenklasse	2–4 Tonnen	3–6 Tonnen	6–10 Tonnen	7–10 Tonnen
Grundplattenbreite – mm (in)	305 (12)	450 (8)	590 (23)	660 (26)
Verdichtungsbereich – m ² (f ²)	0,2 (2,0)	0,3 (3,4)	0,4 (4,7)	0,5 (5,7)
Grundplattenlänge – mm (in)	305 (12)	710 (28)	740 (39)	810 (32)
Erforderliche Hydraulik	Erste Stufe Zusatz	Erste Stufe Zusatz	Erste Stufe Zusatz	Erste Stufe Zusatz
Gewicht – kg (lb)	150 (331)	260 (573)	350 (772)	453 (999)
Ersatzteilnummer	612-9616	612-9628	612-9640	612-9655

HYDRAULIKLEITUNGEN

MODELL	CVP16	CVP28	CVP40	CVP40	CVP55
Maschinenklasse	2–6 Tonnen	2–6 Tonnen	7–10 Tonne	6–10 Tonnen	6–10 Tonnen
Leitungen	611-9566	611-9566	490-0015	611-9569	611-9569

**Optionaler
Verfüllschild**



OPTIONALER VERFÜLLSCHILD

MODELL	CVP16	CVP28	CVP40	CVP55
Ersatzteilnummer	611-9623	611-9548	211-8200	611-9563

SATZ – PFAHL-/SPUNDWAND-RAMME

MODELL	CVP28
Ersatzteilnummer	611-9551*

*Rammt runde Pfähle 200–250 mm (8–10 in) und Spundwände 75–150mm (3–6 in) in den Boden.

MINIBAGGER ANBAUGERÄTE



HALTERUNG				BOLZENBEFESTIGUNG			
Maschinenklasse	2 Tonnen	3-4 Tonnen	5-6 Tonnen	7-9 Tonnen	7-9 Tonnen	7-9 Tonnen	10 Tonnen
Schnittstellentyp	Bolzenbefestigung	Bolzenbefestigung	Bolzenbefestigung	Bolzenbefestigung	1/4 YD Bolzensicherung	1/2 YD Bolzensicherung	Bolzenbefestigung
Modell	CVP16	CVP16	CVP16	CVP40	CVP40	CVP40	CVP40
Ersatzteilnummer	532-9053	532-9063	569-5414	564-9840	416-8031	564-2732	564-9843



Halterung

HALTERUNG			CW	
Maschinenklasse	3-4 Tonnen	3-4 Tonnen	5-6 Tonnen	7-9 Tonnen
Schnittstellentyp	CW-05	CW-10	CW-10	CW-10
Modell	CVP16	CVP16	CVP16	CVP40
Ersatzteilnummer	450-9815	440-3180	440-3180	415-6111



Gelenkkopf

GELENKKOPF				
MODELL	CVP16	CVP28	CVP40	CVP55
Ersatzteilnummer	265-7461	265-7461	264-5907	264-5907
Konfiguration der Befestigungshalterung	LG-LG	LG-LG	XL-XL	XL-XL

Hydromechanische Universalgreifer

haben sich bewährt für Ihre Anforderungen beim Materialumschlag großer Mengen. Hydromechanische Universalgreifer sind für eine lange Lebensdauer ausgelegt und sollen Ihnen bei den härtesten Einsätzen helfen.

GREIFER	BOLZENBEFESTIGUNG/ BOLZENGREIFER
MODELL	G108
Maschinenklasse	7–9 Tonnen
Ersatzteilnummer	583-5312*

**Erfordert einen Stiel mit Vorbereitung für Löffelgreifer.*



**Hydromechanischer
Universalgreifer**



Abbruch-Sortiergreifer sind für den schnellen, produktiven Materialumschlag ausgelegt. Sie ermöglichen das Beladen großer Mengen sowie das präzise Sortieren und verbessern damit die Produktivität und Effizienz Ihres Betriebs. Die Greifer sind wahre Alleskönner, deren Einsatzspektrum von Primär- und Sekundär-Abbrüchen bis hin zu Recycling-Aufgaben reicht.



ABBRUCH- UND SORTIERGREIFER

MODELL	G308
Maschinenklasse	7–10
Tiefe – mm (in)	700 (28)
Gesamtbreite (mit geöffnetem Maul) – mm (in)	1558 (61)
Gesamtbreite (mit geschlossenem Maul) – mm (in)	875 (34)
Gesamthöhe (mit geöffnetem Maul) – mm (in)	1049 (41)
Gesamthöhe (mit geschlossenem Maul) – mm (in)	1219 (48)
Greifer-Bereich – L (ft³)	240 (8,5)
Erforderliche Hydraulik	2. Zusatz
Optimaler Strom (Greifer) – l/min (gpm)	131 (35)
Optimaler Strom (Drehung) – l/min (gpm)	33 (9)
Gewicht – kg (lb)	494 (1089)
Ersatzteilnummer	576-1240

AUFHÄNGUNGEN

Modell	G308				
Anschluss	S45	S50	CW-10	Bolzenbe- festigung	Bolzensi- cherung
Ersatzteil- nummer	611-9612	611-9612	415-6111	564-9840 564-9843	416-8031 564-2732

LEITUNGEN

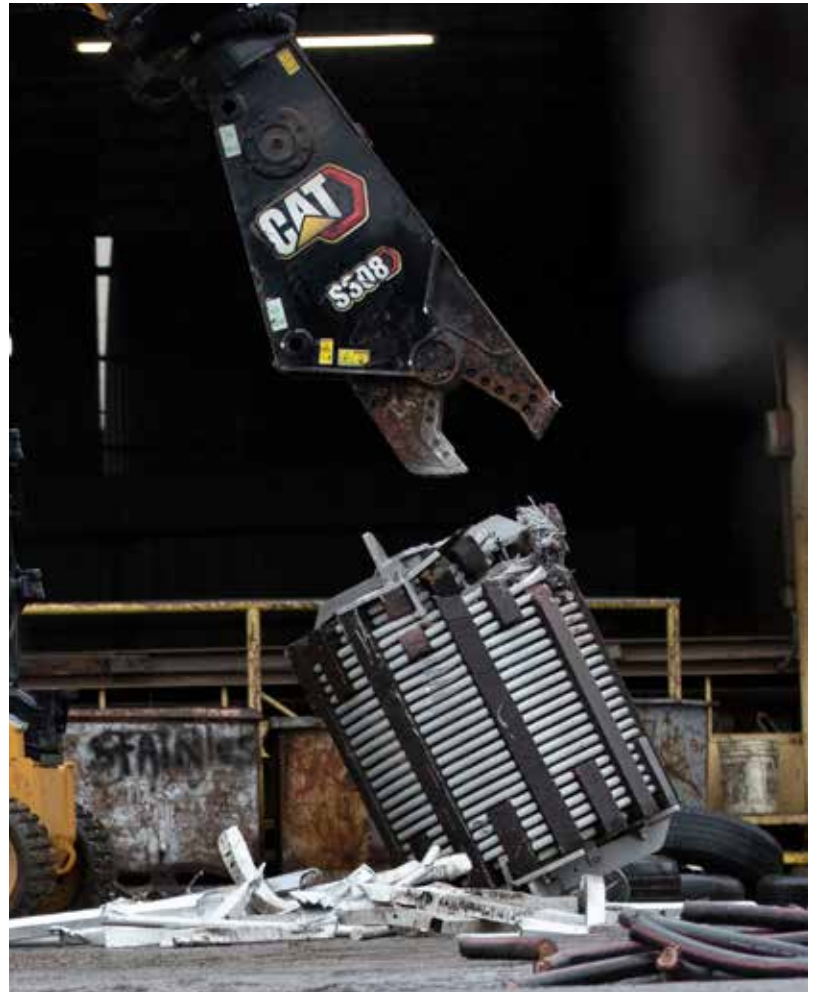
Modell	G308
Ersatzteilnummer	630-9703

Scheren von Cat drehen sich

um 360 Grad, lassen sich daher leicht neu positionieren und haben durch die gerade untere Backe eine besonders starke Schneidkraft.



Schrottschere



SCHROTTSCHERE

MODELL	S308
Maschinenklasse	5–9 Tonnen
Höhe – mm (")	667 (26)
Breite – mm (in)	390 (15)
Länge – mm (in)	1709 (67)
Maulweite – mm (in)	240 (9)
Erforderliche Hydraulik	2. Zusatz
Gewicht – kg (lb)	550 (1213)
Ersatzteilnummer	583-8100
Leitungen GP 5–6 Tonnen	231-7108
Halterung, 7–9 Tonnen	583-8120
Leitungen GP, 7–9 Tonnen	583-8137

AUFHÄNGUNGEN

Ersatzteilnummer	Beschreibung
283-4187	Auslegermontiert, 305D/E CR
449-9083	Auslegermontiert, 305.5E CR
583-8140	Auslegermontiert, 5–6 Tonnen, 305CR, 305.5CR, 306, 306CR, 306.5 der nächsten Generation
449-9083	Auslegermontiert, 305.5E CR
583-8121	Auslegermontiert, 5–6 Tonnen, 305CR, 305.5CR, 306, 306CR, 306.5 der nächsten Generation
205-3923	CW-10, 7–9 Tonnen
Entf.	Stielmontiert



Cat-Hämmer sind hochleistungsfähige Brechwerkzeuge, die bei Abbruch, Bau und Straßenbau maximale Leistung liefern. Wenden Sie sich an einen Cat-Händler in Ihrer Nähe, um zu erfahren, welche Befestigungshalterungen und Hydraulikleitungen zum Hammer Ihrer Wahl passen.



**Hydraulikhämmer
(2 Werkzeuge im
Lieferumfang enthalten)**

**Hydraulikhämmer-
Einsteckwerk-
zeugsatz
Enthalten bei B-Hämmern**



HYDRAULIKHÄMMER

MODELL	B1	B1s	B1	B2	B2s
Höhe (ohne Werkzeug) – mm (in)	688 (27)	727 (29)	748 (29)	754 (30)	795 (31)
Gesamthöhe – mm (in)	968 (38)	977 (39)	958 (38)	1080 (43)	1091 (43)
Gesamtlänge – mm (in)	340 (13)	340 (13)	208 (8)	340 (13)	340 (13)
Gesamtbreite – mm (in)	300 (12)	300 (12)	199 (8)	300 (12)	300 (12)
Wellendurchmesser des Werkzeugs	40 (1,6)	40 (1,6)	40 (1,6)	45 (1,8)	45 (1,8)
Einsatzgewicht (mit Werkzeug) – kg (lb)	83 (183)	86 (190)	74 (162)	115 (253)	117 (258)
Mindestbetriebsdruck – kPa (psi)	8798 (1276)	8798 (1276)	8798 (1276)	8798 (1276)	8798 (1276)
Schallpegel – dB	122	118	122	128	122
Erforderliche Hydraulik	Erster Zusatz	Erster Zusatz	Erster Zusatz	Erster Zusatz	Erster Zusatz
Ersatzteilnummer	532-9101	532-9201	573-4711*	532-9102	532-9202

*Bolzenbefestigung nur für 300.9D.

HÄMMER (FORTS.)		MONTAGE OBEN			
MODELL	B4	B4s	B6	B6s	
Höhe (ohne Werkzeug) – mm (in)	830 (33)	865 (34)	948 (37)	993 (39)	
Gesamthöhe – mm (in)	1190 (47)	1195 (47)	1375 (54)	1370 (54)	
Gesamtlänge – mm (in)	340 (13)	340 (13)	440 (17)	440 (17)	
Gesamtbreite – mm (in)	300 (12)	300 (12)	316 (12)	316 (12)	
Wellendurchmesser des Werkzeugs – mm (")	53 (2,1)	53 (2,1)	68 (2,7)	68 (2,7)	
Einsatzgewicht (mit Werkzeug) – kg (lb)	159 (351)	162 (357)	259 (571)	277 (611)	
Mindestbetriebsdruck – kPa (psi)	10286 (1492)	10286 (1492)	12238 (1775)	12238 (1775)	
Schallpegel – dB	128	124	128	124	
Erforderliche Hydraulik	Erster Zusatz	Erster Zusatz	Erster Zusatz	Erster Zusatz	
Ersatzteilnummer	532-9104	532-9204	532-9106	532-9206	

HÄMMER (FORTS.)		MONTAGE OBEN			
MODELL	B8	B8s	B9	B9s	
Höhe (ohne Werkzeug) – mm (in)	1005 (40)	1044 (41)	1298 (51)	1296 (51)	
Gesamthöhe – mm (in)	1413 (56)	1402 (55)	1753 (69)	1733 (68)	
Gesamtlänge – mm (in)	440 (17)	440 (17)	530 (21)	530 (21)	
Gesamtbreite – mm (in)	316 (12)	316 (12)	400 (16)	400 (16)	
Wellendurchmesser des Werkzeugs – mm (")	75 (3)	75 (3)	85 (3,3)	85 (3,3)	
Einsatzgewicht (mit Werkzeug) – lb (kg)	350 (771)	344 (758)	529 (1166)	518 (1142)	
Mindestbetriebsdruck – kPa (psi)	11749 (1704)	11749 (1704)	12728 (1846)	12728 (1846)	
Schallpegel – dB	133	129	135	125	
Erforderliche Hydraulik	Erster Zusatz	Erster Zusatz	Erster Zusatz	Erster Zusatz	
Ersatzteilnummer	532-9108	532-9208	532-9109	532-9209	

MINIBAGGER ANBAUGERÄTE



HÄMMER		SEITLICH MONTIERT			
MODELL	B2 Seitlich montiert	B4 Seitlich montiert	B6 Seitlich montiert	B8 Seitlich montiert	
Maschinenklasse	1 Tonne	3 Tonnen	5 Tonnen	8 Tonnen	
Höhe (ohne Werkzeug) – mm (in)	750 (30)	822 (32)	926 (37)	1016 (40)	
Gesamthöhe – mm (in)	1076 (42)	1182 (47)	1353 (53)	1484 (58)	
Gesamtlänge – mm (in)	391 (15)	476 (19)	671 (26)	730 (29)	
Gesamtbreite – mm (in)	217 (9)	277 (11)	355 (14)	385 (15)	
Wellendurchmesser des Werkzeugs	45 (1,8)	53 (2,1)	68 (2,7)	75 (3)	
Einsatzgewicht (mit Werkzeug) – kg (lb)	124 (273)	148 (326)	255 (562)	351 (774)	
Mindestbetriebsdruck – kPa (psi)	8800 (1276)	10286 (1492)	12238 (1775)	11749 (1704)	
Schallpegel – dB	128	128	128	133	
Erforderliche Hydraulik	Erster Zusatz	Erster Zusatz	Erster Zusatz	Erster Zusatz	
Bolzendurchmesser – mm (in)	30 (1,2)	40 (1,6)	45 (1,8)	50 (2)	
Ersatzteilnummer	576-5540	532-9304	532-9306	532-9308	

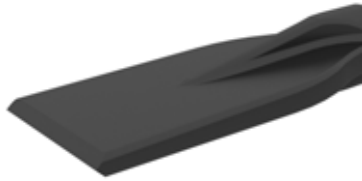


**Hydraulikhammer-
Einsteckwerkzeugsatz**
Im Lieferumfang der H-Hämmer
enthalten



HYDRAULIKHÄMMER				MONTAGE OBEN		
MODELL	H35s	H45s	H55s	H65s	H80s	H95s
Höhe ohne Werkzeug – mm (in)	620 (24)	737 (29)	784 (31)	953 (38)	1057 (42)	1250 (49)
Gesamthöhe – mm (in)	860 (34)	1006 (40)	1108 (44)	1324 (52)	1433 (56)	1666 (66)
Gesamtlänge – mm (in)	311 (12)	311 (12)	451 (18)	451 (18)	535 (21)	520 (21)
Gesamtbreite – mm (in)	300 (12)	300 (12)	346 (14)	346 (14)	485 (19,1)	512 (20)
Wellendurchmesser des Werkzeugs	40 (1,6)	50 (2)	58 (2,3)	68 (2,7)	75 (3)	87,5 (3,4)
Betriebsgewicht – mit Werkzeug – kg (lb)	130 (287)	250 (551)	345 (761)	390 (860)	425 (937)	627 (1382)
Min. Betriebsdruck – kPa (psi)	10000 (1450)	10000 (1450)	10000 (1450)	10000 (1450)	10000 (1450)	10000 (1450)
Schallpegel – dB	120	120	120	124	120	124
Erforderliche Hydraulik	Erster Zusatz	Erster Zusatz	Erster Zusatz	Erster Zusatz	Erster Zusatz	Erster Zusatz
Ersatzteilnummer	561-2548	561-2549	561-2551	561-2552	561-2553	561-2555

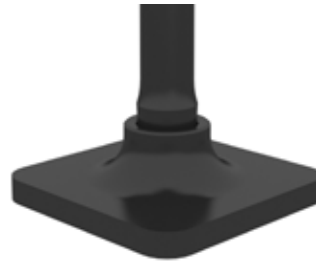
MINIBAGGER ANBAUGERÄTE



Spaten, parallel



Spaten, schräg



Verdichterplatte



Konus



Spitzmeißel



Kreuzmeißel



Meißel in
Reihe



Stumpfmeißel

HAMMER – WERKZEUGE

Werkzeug	B1	B1*	B2
Spitzmeißel	532-9151	—	532-9175
Meißel, in Reihe	542-1752	576-5523*	542-1756
Kreuzmeißel	542-1753	576-5524*	542-1757
Konus	542-1750	565-6082*	542-1754
Stumpfmeißel	542-1751	—	542-1755
Verdichterplatte	582-1490	—	582-1491
Spaten, parallel	582-1495	—	582-1496
Spaten, schräg	582-1500	—	582-1501

*Dies sind die kürzeren Ausführungen mit 360 mm (14,2 in) für den 300.9D.



Pfahlramme

HAMMER – WERKZEUGE

Werkzeug	B4	B6	B8	B9
Spitzmeißel	532-9190	523-3193	532-9120	532-9219
Meißel, in Reihe	542-1760	523-3191	532-9121	542-1764
Kreuzmeißel	542-1761	523-3197	532-9119	542-1765
Konus	542-1758	523-3195	532-9118	542-1762
Stumpfmeißel	542-1759	523-3196	532-9117	542-1763
Verdichterplatte	582-1492	582-1493	582-1494	—
Spaten, parallel	582-1497	582-1498	582-1499	—
Spaten, schräg	582-1502	582-1503	582-1504	—
Pfahlramme	—	582-1506	582-1507	—



HAMMER – WERKZEUGE

Werkzeug	H35s	H45s	H55s	H65s	H80s	H95s
Meißel, in Reihe	423-8333	423-8327	423-8310	423-8307	369-1549	369-0793
Kreuzmeißel	428-8033	428-8025	428-8024	428-8022	399-1711	399-1710
Konus	423-8334	423-8329	423-8312	423-8308	369-1548	369-0792
Stumpfmeißel	423-8336	423-8331	423-8314	423-8309	376-7947	373-7159
Spaten, parallel	433-9659	433-9657	433-9655	433-9653	381-6720	Entf.
Spaten, schräg	433-9658	433-9656	433-9654	433-9652	381-6719	Entf.
Verdichterplatte	433-9645	433-9646	433-9648	433-9651	381-6721	Entf.

Alle Cat-Hammernaufhängungen eignen sich für Hämmer Modell B, Hämmer Modell H und Verdichterplatten (CVP). Die Aufhängungen sind zur einfacheren Passung mit der jeweiligen Größe markiert. Die kleinere bis mittlere Haltung verfügt beispielsweise über Löcher für die Größen 230 mm × 230 mm (9,0 x 9,0 in) und 230 × 290 mm (9,0 x 11,4 in). Sie nimmt die Hämmer B1, B2, B4, H35 und H45 sowie CVP16 und CVP28 auf.

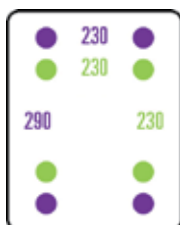
H35 und H45 = Mittleres Montagemuster

H55 und H65 = Großes Montagemuster

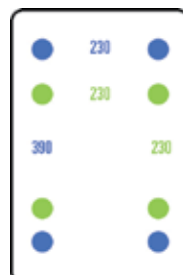
H80 und H95 = Extra großes Montagemuster

AUFHÄNGUNGS-LOCHKONFIGURATIONEN

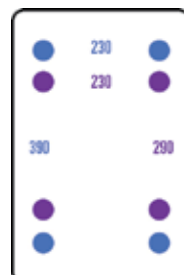
Klein-mittel



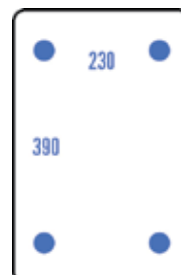
Klein-groß



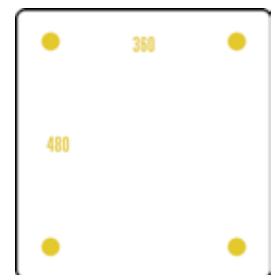
Mittel-groß



Groß



Extra groß



Kompatibilität von Hammer, Aufhängung und Maschine – Leitfaden

MASCHINEN			HYDRAULIKHÄMMER				
			B-Präfix (S & NS)	B1, B2, B4	B1, B2, B4	B6, B8	B9
			H-Präfix (S & NS)		H35, H45	H55, H65	H80, H95
			CVP	CVP16, 28	CVP16	CVP16	CVP40
			AUFHÄNGUNGEN				
			Hammer-Lochabstand	230 x 230	230 x 290	230 x 390	360 x 480
Modelle	Schnellwechsler	Bolzendurchmesser/-größe	KLEIN	MITTEL	GROSS	EXTRA GROSS	
MHE 1T	300.9D	PO/PG	25 – 25 mm	573-4711	—	—	—
MHE 1T	300.9D	S30 (180)	30 – 30 mm	611-9600	611-9600	—	—
MHE 1T	301.4C – 301.8C	PO/PG	30 – 30 mm	532-9055	532-9055	—	—
MHE 2T	302.2D – 302.7D CR	PO/PG	35 – 35 mm	532-9053 532-9057	532-9057	532-9053	—
MHE 2 – 4T	301.5 – 304 CR	S40 (200)	35 – 35 mm	611-9602	611-9602	—	—
MHE 1 – 8T	301.5 – 308 CR	S40 (200)	35 – 35 mm	611-9604	—	611-9604	—
MHE 3 – 4T	303 – 304.5	PO/PG	40 – 40 mm	532-9059	532-9059 532-9275*	532-9063 532-9275*	—
MHE 5 – 8T	305 CR – 308 CR	S45	45 – 45 mm	—	—	611-9606	—
MHE 9 – 10T	308 CR – 310	S45	45 – 45 mm	—	—	—	611-9612
MHE 5 – 6T	305–306	PO/PG	45 – 45 mm	569-5414	532-9275**	532-9275** 569-5414	611-9614
MHE 5 – 8T	305 CR – 308 CR	S50	50 – 50 mm	—	—	611-9610	—
MHE 8 – 10T		S50	50 – 50 mm	—	—	—	611-9612
MHE 7 – 9T	307–309	PO/PG	50 – 50 mm	—	—	532-9067	564-9840
MHE 10T	310	PO/PG	60 – 60 mm	—	—	—	564-9843
STEX	311–313	PO/PG	65 – 65 mm	—	—	—	393-7732
MHE 1 – 10T	300.9D – 310	CW-05	—	442-9851 450-9815	442-9851	450-9815	—
MHE 5 – 6T	306	CW-10	—	440-3180	—	440-3180	415-6111
MHE 5 – 10T	305–310	PL	1/4 YD	443-7285	—	443-7285	416-8031
MHE 10T	310, BHL 450	PL	1/2 YD	—	—	—	564-2732
STEX	311-313	CW20/30/40	—	—	—	—	435-8442
STEX	311-313	CW20S/30S/40S	—	—	—	—	460-9735

*Erfordert 249-1145-Bolzen und -Buchsen. **Erfordert 316-0412-Bolzen und -Buchsen.

HAMMER – LEITUNGEN

Maschinenklasse	1 Tonne	2 Tonnen	3–4 Tonnen	5–9 Tonnen	7 - 10 Tonne
Hammerkompatibilität	B1, B2	B1, B2, B4	B4, B6	B4, B6, B8	B9
Ersatzteilnummer	532-9086	532-9087	532-9088	532-9089	580-9885

HAMMER – LEITUNGEN

Maschinenklasse	1 Tonne	2 Tonnen	2 Tonnen	3 Tonnen	3–6 Tonnen	5–6 Tonnen	79 Tonnen	7–10 Tonne
Hammerkompatibilität	H35s	H45s	H55s	H95s	H55s	H65s	H65s	H80s, H95s
Ersatzteilnummer	290-3181	292-0231	329-7275	394-6219	330-5359	270-8682	353-8830	397-2420

KALTFRÄSEN

MODELL	PC35	PC45
Arbeitsbreite – mm (")	350 (14)	450 (18)
Gesamtbreite – mm (in)	856 (34)	943 (37)
Gesamtlänge – mm (in)	860 (34)	947 (37)
Gesamthöhe – mm (in)	808 (32)	866 (34)
Maximale Frästiefe – mm (in)	120 (4,7)	150 (6,0)
Erforderliche Hydraulik	STD-Durchfluss	STD-Durchfluss
Gewicht – kg (lb)	490 (1080)	666 (1468)
Ersatzteilnummer	619-6535*	619-6545*

*Erfordert eine Hammersaufhängung und Verbindungsleitungen

AUFSÄTZE/ZUBEHÖR

Ersatzteilnummer	Beschreibung
560-2306	HD-Asphaltrundschaftmeißel
561-8132	Betonrundschaftmeißel
561-8134	Universalfräsmeißel (Asphalt und Beton)
226-9308	Blockhalterung für Meißel
543-5470	Stanzer (zum Abnehmen der Aufsätze)
539-6298	Abziehgabel (zum Abnehmen der Aufsätze)



Kaltfräsen sind für kleinere Asphalt- und Beton-Pflasterarbeiten in Wohngebieten und gewerbliche Anwendungen konzipiert. Sie sind wirtschaftlich und eignen sich ideal zum Abfräsen von Unebenheiten in Asphaltflächen vor der Belagerneuerung, zum Abtragen von beschädigten Straßendecken, zum Entfernen von Fahrbahnmarkierungen sowie für andere Arbeiten, bei denen nur begrenzte Fräsarbeiten notwendig sind.



Kaltfräse



**Heavy Duty
Asphaltrund-
schaftmeißel**



**Betonrund-
schaftmei-
ßel**



**Universalmeißel
(Asphalt-/Betonrund-
schaftmeißel)**

Cat-Mulcher sind äußerst leistungsstark beim Schneiden und Mulchen von Pflanzen, Schösslingen und Unterholz aus überwucherten landwirtschaftlichen Flächen und waldigen Gebieten. Die Hydraulik-Mulcher reduzieren Setzlinge, Sträucher und Bäume zu Mulch und eignen sich somit hervorragend für Forstarbeiten, z. B. die Buschrodung und das Anlegen von Brandschneisen. Weitere Einsatzgebiete: Rekultivierungsarbeiten, Entfernen von Laubwerk auf Baustellen, Zerkleinern von Baumschnitt und organischem Abfall für die Biomasseproduktion.



Mulcher

MULCHER	(EINSCHLIESSLICH HALTERUNG)	
MODELL	HM208	HM210
Maschinenklasse	7–9 Tonnen	7–9 Tonnen
Gesamtbreite – mm (in)	1026 (40)	1226 (48)
Arbeitsbreite – mm (")	818 (32)	1012 (40)
Gesamthöhe – mm (in)	1065 (42)	1065 (42)
Gesamtlänge – mm (in)	714 (28)	714 (28)
Gewicht – kg (lb)	490 (1080)	540 (1091)
Erforderliche Hydraulik	Erster Zusatz	Erster Zusatz
Ersatzteilnummer	504-6012	504-6013

SATZ – SCHALTER		
Maschinenklasse	8 Tonnen*	7–10 Tonnen**
Ersatzteilnummer	523-5933	557-5072

*NUR 308E2.

**NUR 307.5, 308CR, 309CR, 310 der nächsten Generation.

HALTERUNG		SATZ – GEHÄUSEABLAUF	
Maschinenklasse	10 Tonnen	Maschinenklasse	7–10 Tonnen
Ersatzteilnummer	581-7636	Ersatzteilnummer	609-6155

ANMERKUNG: Für Zahnoptionen siehe Mulcherzähne-Broschüre PEDJ1253.

Cat-Schlegelmäher sind äußerst leistungsstark

beim Schneiden und Mulchen von Pflanzen, Schösslingen aus überwucherten landwirtschaftlichen Flächen und waldigen Gebieten. Die Hydraulik-Schlegelmäher reduzieren Setzlinge, Sträucher und kleine Bäume zu Mulch und eignen sich so ideal für die Landschaftspflege, zum Beispiel das Mähen entlang von Gräben, Zäunen und Rückhaltebecken oder die Bereinigung hoher Ufer und Böschungen.



Schlegelmäher



SCHLEGELMÄHER (MIT BOLZEN AUF HALTERUNG)

BOLZENBEFESTIGUNG

MODELL	HMF110	HMF210
Maschinenklasse	5–6 Tonnen	7–9 Tonnen
Gesamtbreite – mm (in)	1184 (47)	1184 (47)
Arbeitsbreite – mm (")	1000 (39)	1000 (39)
Gesamthöhe – mm (in)	741 (29)	766 (30)
Gesamtlänge – mm (in)	842 (33)	842 (33)
Gewicht – kg (lb)	377 (831)	383 (844)
Erforderliche Hydraulik	Erster Zusatz	Erster Zusatz
Ersatzteilnummer	504-6010*	504-6011**

*Erfordert Gehäuseablauf-Satz 609-6156.

**Erfordert Gehäuseablauf-Satz 609-6155.

SATZ – GEHÄUSEABLAUF

Maschinenklasse	5–6 Tonnen	7–9 Tonnen
Ersatzteilnummer	609-6156	609-6155

HALTERUNG

Maschinenklasse	10 Tonnen
Ersatzteilnummer	581-7634*

*Nur zu Verwendung von 310 der nächsten Generation.



Rechen

Cat-Baggerrechen werden zum Roden, Rammen und Beladen von Lastwagen und Mahlwerken bei allgemeinen Bauarbeiten und in der Forstwirtschaft verwendet.

RECHEN	BOLZENBEFESTIGUNG
Maschinenklasse	7–9 Tonnen
Gesamtbreite – mm (in)	1220 (48)
Gesamthöhe – mm (in)	—
Gesamtlänge – mm (in)	—
Gewicht – kg (lb)	304 (670)
Ersatzteilnummer	456-5071



Aufreißer

Cat-Aufreißer wurden entwickelt, um dichte Erde zu durchschneiden, felsige Böden zu lockern und die Frostschrift zu durchbrechen. Sie nehmen es mit den schwierigsten Bodenbedingungen auf. Und da sie für bestimmte Cat-Modelle hergestellt werden, können sie die Maschinenleistung besser in Reißleistung umsetzen.

AUFREISSER	BOLZENBEFESTIGUNG			
	3–4 Tonnen	5–6 Tonnen	7–9 Tonnen	10 Tonnen
Breite – mm (in)	253 (10)	281 (11)	344 (14)	420 (17)
Gewicht	45 (99)	61 (134)	107 (236)	169 (373)
Durchschwenkradius	650 (26)	810 (32)	1039 (41)	1119 (44)
Reißzahnlänge	490 (19)	676 (27)	861 (34)	950 (37)
Gesamtlänge – mm (in)	659 (26)	822 (32)	1066 (42)	795 (31)
Ersatzteilnummer	453-8570	453-8571	453-8572	546-4141



XTC (eXtra Werkzeugträger) NUR ANBAUGERÄTE (304.5E2 XTC- und 306 XTC-Maschinen)

Die Cat XTC-Minibagger verfügen über eine Kompaktladerschnittstelle anstelle der Standardbaggerschaufel, die Vielseitigkeit und die Integration von Arbeitsgeräten durch den Einsatz von Kompaktlader-Anbaugeräten ermöglicht.



**Kombischaufeln
mit Unterschraubmesser**



**Universalschaufeln
mit Unterschraubmesser**



Schwenkschild

UNIVERSALSCHAUFEL MIT UNTERSCHRAUBMESSER		SSL
Breite – mm (in)	2036 (80)	
Kapazität – m ³ (yd ³)	0,4 (0,5)	
Höhe – mm (")	388 (15)	
Länge – mm (in)	724 (29)	
Gewicht – kg (lb)	461 (1016)	
Ersatzteilnummer	426-6548	

UNIVERSALSCHAUFEL MIT UNTERSCHRAUBMESSER		SSL
Breite – mm (in)	2036 (80)	
Kapazität – m ³ (yd ³)	0,5 (0,6)	
Höhe – mm (")	426 (17)	
Länge – mm (in)	708 (28)	
Gewicht – kg (lb)	286 (631)	
Ersatzteilnummer	279-5377	

SCHILD MIT UNTERSCHWEISSMESSER		SSL
Breite – mm (in)	2030 (80)	
Höhe – mm (")	610 (24)	
Ersatzteilnummer	487-2025	

SCHWENKSCHILD		SSL
Gesamtbreite – mm (in)	2198 (87)	
Arbeitsbreite (vollständig geschwenkt) – mm (in)	1949 (77)	
Länge – mm (in)	753 (30)	
Gewicht – kg (lb)	331 (730)	
Erforderliche Hydraulik	STD-Durchfluss	
Ersatzteilnummer	177-1990	

XTC-MASCHINENANBAUGERÄTE		MASCHINEN-EINRICHTUNG
Anbaugerät Kompaktlader	Anbaugerätmodell SSL	Zwei- Wege- Durchfluss
Kombischaufeln		✓
Schwenkschild		✓
Grabenzieher (alt/aktuell)	T9B/T112	✓
Bodenkultivierer (alt/aktuell)	PR172/PR118	✓
Winkelbesen	BA118	✓

XTC-ANBAUGERÄTE (SSL-SCHNITTSTELLE)



**UNIVERSALSCHAUFEL
UNTERSCHRAUBMESSER** **SSL**

Breite – mm (in)	1833 (74)
Kapazität – m ³ (yd ³)	0,4 (0,5)
Höhe – mm (")	388 (15)
Länge – mm (in)	724 (29)
Gewicht – kg (lb)	436 (961)
Ersatzteilnummer	426-6536



PALETTENGABELTRÄGER **SSL**

Breite – mm (in)	1312 (52)
Max. Zinkenabstand – mm (in)	1176 (46)
Höhe – mm (")	550 (22)
Länge – mm (in)	143 (6)
Gewicht – kg (lb)	113 (249)
Ersatzteilnummer	261-1350



PALETTENGABELTRÄGER **SSL**

Breite – mm (in)	1270 (50)
Max. Zinkenabstand – mm (in)	1008 (40)
Höhe – mm (")	912 (36)
Länge – mm (in)	261 (10)
Gewicht – kg (lb)	94 (207)
Ersatzteilnummer	351-9371



PALETTENGABEL **SSL**

Breite – mm (in)	100 (4)
Zinkendicke – mm (in)	40 (1,6)
Höhe – mm (")	541 (21)
Länge – mm (in)	1070 (42)
Gewicht – kg (lb)	104 (47)
Ersatzteilnummer	195-6942

GRABENFRÄSEN	SSL
MODELL	T112
Seitenverschiebung	Manuelle
Schnittbreite – mm (")	152 (6)
Gesamtbreite – mm (in)	1901 (75)
Gesamtlänge – mm (in)	2705 (107)
Gesamthöhe – mm (in)	786 (31)
Seitenverschiebung – mm (")	559 (22)
Länge des Standardauslegers – mm (")	1219 (48)
Gewicht – kg (lb)	488 (1076)
Erforderliche Hydraulik	STD-Durchfluss
Ersatzteilnummer mit Standardkette	233-2346



Standardkette

SCHWENKKEHRBESEN	SSL
MODELL	BA118
Breite – mm (in)	2637 (104)
Kehrbreite – mm (")	2119 (83)
Höhe – mm (")	918 (36)
Länge – mm (in)	1741 (69)
Gewicht – kg (lb)	411 (906)
Erforderliche Hydraulik	STD-Durchfluss
Schwenkung	Manuell
Ersatzteilnummer	565-4831



Winkelbesen



BODENKULTIVIERER	SSL
MODELL	PR118
Schwenken	Manuell
Gesamt breite – mm (")	2057 (81)
Breite des Rechens bei max. Schwenkwinkel – mm (in)	1727 (68)
Gesamthöhe – mm (in)	847 (33)
Gewicht – kg (lb)	408 (900)
Erforderliche Hydraulik	STD-Durchfluss
Ersatzteilnummer	608-0655

**Leistung
Bodenkultivierer**





AGXQ3092-02 (05-2024)
Ersetzt AGXQ3092-01
(Global)

© 2024 Caterpillar. Alle Rechte vorbehalten. CAT, CATERPILLAR, LET'S DO THE WORK, die entsprechenden Logos, „Caterpillar Corporate Yellow“, die Handelszeichen „Power Edge“ und Cat „Modern Hex“ sowie die hierin verwendeten Unternehmens- und Produktidentitäten sind Markenzeichen von Caterpillar und dürfen nicht ohne Genehmigung verwendet werden.

