



Cat[®] 903

CHARGEUSE COMPACTE SUR PNEUS

CARACTÉRISTIQUES :

La chargeuse Cat[®] 903, compacte, mais puissante, offre de hautes performances et une polyvalence remarquable. Le tout nouveau moteur C1.7 offre de meilleures performances dans tous les domaines. Des fonctions telles que le contrôle de la vitesse du moteur et de la vitesse au sol permettent de personnaliser le contrôle lors de l'utilisation d'outils de travail hydromécaniques. Grâce à sa cabine ergonomique, son manipulateur multifonction et son contrôle antitangage en option, la 903 permet au conducteur de profiter d'un confort optimal tout au long de la journée.

■ **Un travail facilité** : La 903 simplifie le travail grâce à un gain de puissance de 17 % avec le tout nouveau moteur C1.7 Cat. Cela permet d'améliorer les performances lors de la conduite en pente et de l'utilisation simultanée de la conduite, de la direction et du levage. La toute nouvelle attache hydraulique en option de type pour chargeuse compacte permet un changement plus rapide et plus efficace de l'outil de travail, tout en offrant une fenêtre qui permet au conducteur de voir les pointes de la fourche lors de l'utilisation de fourches compactes pour chargeuses sur roues. Les blocages de différentiel avant et arrière, offerts en option, s'activent en cours de marche pour assurer une adhérence maximale sur des sols glissants.

■ **Un confort tout au long de la journée** : Les conducteurs profiteront d'un confort optimal tout au long de la journée grâce à un manipulateur multifonction, un espace généreux pour les jambes, un positionnement ergonomique des pédales, une entrée et une sortie facile, ainsi qu'un contrôle antitangage sensible à la vitesse (en option). Le nouveau siège offre un confort optimal et dispose de boutons de réglage jaunes qui permettent de trouver facilement la position d'assise idéale. Le porte-à-faux minime du moteur offre une excellente visibilité à l'arrière et sur les côtés, faisant ainsi de la 903 une machine facile à conduire dans les espaces confinés.

■ **Configuré pour la réussite** : Configurez la 903 pour réussir grâce à de nouvelles options, notamment le contrôle du moteur et de la vitesse au sol, idéalement adapté aux travaux hydromécaniques comme l'utilisation d'un balai. Grâce à l'ajout d'un faisceau électrique destiné aux outils de travail, vous pouvez désormais utiliser plus d'outils que jamais. Deux options de timonerie, l'option de série ou l'option à grande hauteur de levage procurent respectivement une capacité améliorée ou une hauteur de levage supérieure en fonction de l'application.

■ **Fiable, tout simplement** : le capot arrière entièrement ouvrant permet d'accéder facilement au compartiment moteur. Il comprend des refroidisseurs juxtaposés et un séparateur carburant/eau transparent avec, en option, un préfiltre d'air moteur et une grille de radiateur pour les applications générant beaucoup de débris. Les emplacements d'arrimage arrière sous la machine facilitent le transport, tandis que les emplacements d'entretien sous le capot facilitent l'accès pour les opérations de maintenance quotidiennes.

Chargeuse sur pneus compacte 903

Données techniques

Moteur

Modèle de moteur	Cat C1.7*	
Puissance brute	36 kW	48 hp
Puissance nette à 2 200 tr/min		
SAE J1349:2011	33,6 kW	45 hp
ISO 9249:2007	33,6 kW	45 hp
Alésage	84 mm	3,3 po
Course	100 mm	3,9 po
Déplacement	1,7 l	104 po ³

• La puissance annoncée est testée conformément aux normes au moment de la fabrication.

• La puissance nette annoncée est la puissance disponible au volant.

*Le moteur répond aux normes américaines sur les émissions Tier 4 Final de l'EPA.

Poids

Poids en ordre de marche	4 173 kg	9 200 lb
--------------------------	----------	----------

Godets

Capacités des godets	0,6 à 1,0 m ³	0,8 à 1,3 vg ³
----------------------	--------------------------	---------------------------

Transmission

Vitesse de translation	20 km/h	12,4 mi/h
------------------------	---------	-----------

Circuit hydraulique

Dégagement principal	230 bar	3 336 psi
3e débit auxiliaire	53,5 l/min	14,1 gpm
Temps de cycle hydraulique – levage	4,5 secondes	
Durée du cycle hydraulique – vidage	0,7 secondes	
Temps de cycle hydraulique – abaissement, flottement	2,3 secondes	

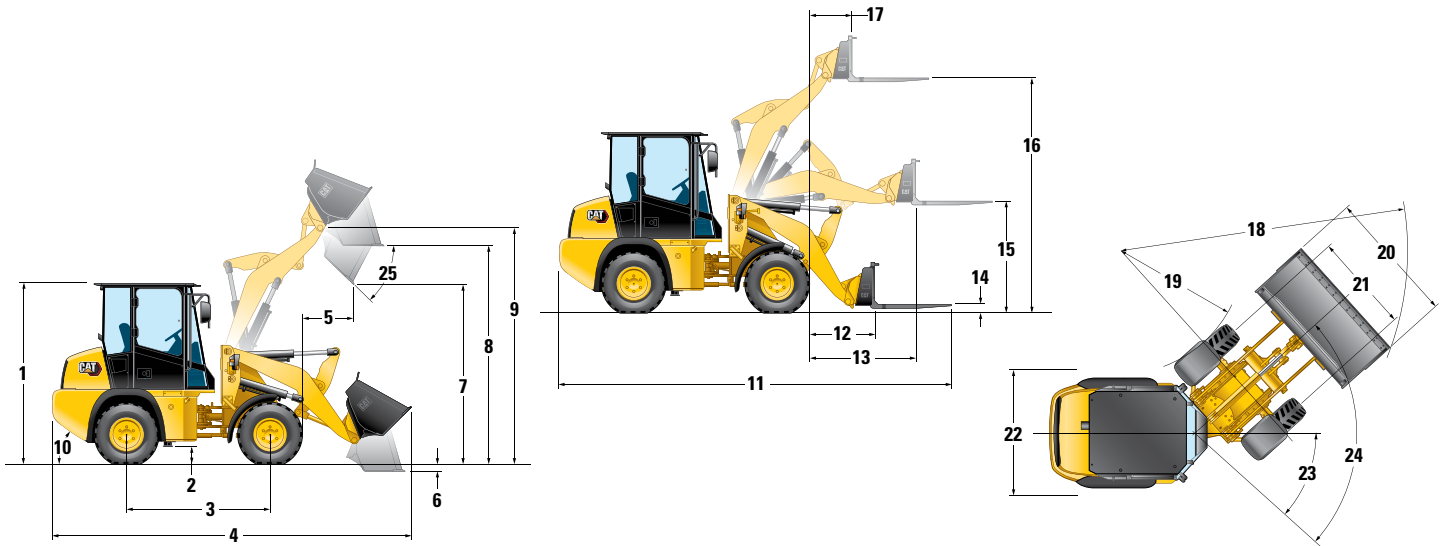
Cabine

Système de protection contre le retournement (ROPS)	ISO 3471:2008
Structure de protection contre les chutes d'objets (FOPS)	ISO 3449:2005 Niveau II

Contenances

Circuit de refroidissement	11 l	3 gal
Réservoir de carburant	43 l	11,4 gal
Circuit hydraulique	24 l	6,3 gal
Huile moteur	6 l	1,6 gal

Chargeuse sur pneus compacte 903



Dimensions (toutes les dimensions sont approximatives)

	Levage standard		Grande hauteur de levage	
1 Hauteur de la cabine	2 510 mm	8 pi 3 po	2 510 mm	8 pi 3 po
2 Garde au sol	250 mm	10 po	250 mm	10 po
3 Empattement	1 950 mm	6 pi 5 po	1 950 mm	6 pi 5 po
* 4 Longueur hors tout avec godet	4 693 mm	15 pi 5 po	4 894 mm	16 pi 1 po
* 5 Portée à la hauteur maximale de décharge	705 mm	2 pi 4 po	715 mm	2 pi 4 po
6 Profondeur d'excavation	131 mm	5 po	163 mm	6 po
* 7 Hauteur maximale de décharge	2 355 mm	7 pi 9 po	2 496 mm	8 pi 2 po
8 Hauteur de chargement	2 832 mm	9 pi 3 po	2 974 mm	9 pi 9 po
9 Axe de charnière à la hauteur maximale	3 086 mm	10 pi 1 po	3 227 mm	10 pi 7 po
10 Angle de départ (degrés)	30°			
11 Longueur hors tout avec fourches	5 129 mm	16 pi 10 po	5 263 mm	17 pi 3 pi
12 Portée sur sol plat	765 mm	2 pi 6 po	900 mm	2 pi 11 po
13 Portée maximale	1 311 mm	4 pi 4 po	1 429 mm	4 pi 8 po
14 Profondeur de la fourche au-dessus du sol	67 mm	3 po	40 mm	2 po
15 Hauteur de la fourche à la portée maximale	1 447 mm	4 pi 9 po	1 429 mm	4 pi 8 po
16 Hauteur maximale de la fourche	3 031 mm	9 pi 11 po	3 172 mm	10 pi 5 po
17 Portée de la fourche à la hauteur maximale	543 mm	18 pi 9 po	552 mm	9 pi 10 po
* 18 Rayon de braquage au-dessus du godet	3 891 mm	12 pi 9 po	3 977 mm	13 pi 5 po
** 19 Rayon de braquage à l'intérieur des pneus	1 834 mm	6 pi 0 po	1 834 mm	6 pi 0 po
* 20 Largeur au-dessus des pneus	1 790 mm	5 pi 10 po	1 790 mm	5 pi 10 po
21 Manomètre pour pneus	1 314 mm	4 pi 4 po	1 314 mm	4 pi 4 po
** 22 Largeur de la machine	1 708 mm	5 pi 7 po	1 708 mm	5 pi 7 po
23 Angle d'articulation	40°			
24 Angle de braquage	80°			
25 Angle de déversement à la hauteur maximale	40°			

* En fonction de la taille du godet.

** En fonction de la taille des pneus.

Les dimensions indiquées sont calculées avec une cabine climatisée, une attache rapide à distance, un godet normal ou des fourches de 1 067 mm (42 po), un conducteur de 75 kg (165 lb) et des pneus de 33 × 15.5-16.5, 12 PR, sans commande antitangage, sans préfiltre.

Chargeuse sur pneus compacte 903

Caractéristiques de fonctionnement

	Levage standard		Grande hauteur de levage	
Dimensions des pneus	33 × 15.5-16.5, 12 PR			
Capacité nominale du godet	0,6 m ³	0,8 vg ³	0,6 m ³	0,8 vg ³
Force d'arrachage	28 kN	6 294 lbf	29 kN	6 519 lbf
Poids en ordre de marche	4 173 kg	9 200 lb	4 187 kg	9 231 lb
Charge utile nominale au braquage maximal, godet***	1 251 kg	2 756 lb	1 158 kg	2 553 lb
Charge limite d'équilibre bâti en ligne, godet***	2 910 kg	6 415 lb	2 710 kg	5 975 lb
Charge limite d'équilibre statique au braquage maximal, godet (ISO 14397-1*)***	2 502 kg	5 516 lb	2 317 kg	5 108 lb
Charge limite d'équilibre statique au braquage maximal, godet (pneu rigide**)***	2 552 kg	5 626 lb	2 376 kg	5 238 lb
Redressement, position de transport	51°			
Charge utile nominale au braquage maximal, fourches (selon la norme EN 474-3:2006, sur terrain ferme et plat, centre de charge de 500 mm [20 po]) (80 % de la charge limite d'équilibre statique au braquage maximal)***	1 539 kg	3 393 lb	1 440 kg	3 175 lb
Charge utile nominale au braquage maximal, fourches (selon la norme EN 474-3:2006, sur terrain difficile, centre de charge de 500 mm [20 po]) (60 % de la charge limite d'équilibre statique au braquage maximal)***	1 154 kg	2 544 lb	1 080 kg	2 381 lb

* Conformité intégrale aux sections 1 à 6 de la norme ISO 14397-1 (2007), qui exige une correspondance de 2 % entre les calculs et les essais.

** Conformité aux sections 1 à 5 de la norme ISO 14397-1 (2007).

*** Attache rapide manuelle, capot avec préfiltre.

Les caractéristiques de fonctionnement indiquées sont basées sur des chargeurs équipés d'une cabine ROPS fermée avec climatisation, attache rapide à distance, conducteur de 75 kg (165 lb) et godet normal (GP), sans commande antitangage et sans préfiltre, sauf mention contraire.

Densités maximales des matériaux

Basé sur la norme ISO 7546 : 1983 et les charges de fonctionnement nominales à braquage maxi et à l'attelage standard.

Type de godet	Usage général		Matériaux légers	
	Usage général		Matériaux légers	
Capacité nominale	0,6 m ³	0,8 vg ³	1,0 m ³	1,3 vg ³
Hauteur de décharge	2 355 mm	93 po	2 225 mm	88 po
Densité maximale des matériaux	1 880 kg/m ³	3 169 lb/vg ³	1 180 kg/m ³	1 989 lb/vg ³
Largeur du godet	1 790 mm	70 po	1 880 mm	74 po

ÉQUIPEMENT DE SÉRIE

GROUPE MOTOPROPULSEUR

- Filtre à air bi-étagé avec indicateur visuel
- Moteur Cat C1.7
 - Conforme aux normes antipollution américaines Tier 4 Final de l'EPA
- Reniflard à circuit fermé
- Bougies de démarrage à froid
- Pompe électrique pour l'amorçage du carburant
- Robinet de vidange écologique d'huile moteur
- Liquide de refroidissement longue durée, protection jusqu'à -37 °C (-34 °F)
- Essieux extra-robustes montés sur le châssis avec réducteurs extérieurs à planétaires
- Arbre d'hélice et joints universels sans entretien, scellés à vie
- Transmission, 20 km/h (12,4 mi/h)

ÉQUIPEMENT ÉLECTRIQUE

- Démarrage électrique direct de 12 V
- Alternateur de 70 A
- Coupe-batterie
- Panneau de fusibles monté sur la cabine
- Commutateur de démarrage/arrêt à clé de contact
- Batterie extra-robuste 650 CCA sans entretien, scellée à vie

POSTE DE CONDUITE

- Porte-gobelet
- Compteur d'intervalle d'entretien numérique
- Jauge de température du liquide de refroidissement
- Indicateur de niveau de carburant
- Tapis de sol extra-robuste facile à nettoyer
- Témoins d'avertissement :
 - Moniteur de DPF
 - Frein de stationnement serré
 - Température de l'huile hydraulique
 - Pression de l'huile moteur
 - Pression de frein de service
 - Dérivation du filtre hydraulique
- Siège
 - Statique, en vinyle avec ceinture de sécurité de 51 mm (2 po) à enrrouleur
- Deux rétroviseurs externes – rabattables

AUTRES ÉQUIPEMENTS STANDARD

- 3e distributeur hydraulique auxiliaire avec débit standard et cran de débit continu
- Capot moteur avec verrou
- Phare avant avec protection
- Conduites hydrauliques auxiliaires à attache rapide
- Regard de niveau d'huile hydraulique
- Jambe de force de sécurité pour bras de levage
- Fonction de position libre du bras de chargeuse
- Bouchon de remplissage de carburant avec verrou
- Attache rapide manuelle, compatible avec chargeur compact rigide
- Frein de stationnement (frein auxiliaire)
- Système Product Link™, PL243
- Filtre à carburant/séparateur d'eau à desserrage rapide
- Phare de recul
- Clignotants qui s'éteignent d'eux-mêmes
- Retour au creusement de l'outil de travail
- Timonerie en Z

903 Équipement en option

OPTIONS

- Climatisation et chauffage
- Alternateur de 90 A pour la climatisation
- Antigél/liquide de refroidissement longue durée, protection jusqu'à -50 °C (-58 °F)
- Circuit de gyrophare intégré
- Cabine
 - Ouverte
 - Fermée
- Blocage de différentiel sur les essieux avant et arrière
- Attache rapide hydraulique compatible avec chargeur compact rigide
- Préfiltre à air du moteur
- Réchauffeur de bloc moteur de 120 V (installé par le concessionnaire)
- Commande du régime moteur (verrouillage de régime)
- Garde-boue
 - Arrière seulement
 - Avant et arrière
- Commande de vitesse au sol (commande de vitesse rampante)
- Timonerie
 - Levage standard
 - Grande hauteur de levage
- Grille antidébris du radiateur
- Prééquipement radio ou radio AM/FM
- Commande antitangage
- Sièges
 - Suspension mécanique, en vinyle avec ceinture de sécurité de 51 mm (2 po)
 - Suspension mécanique, en vinyle avec ceinture de sécurité de 75 mm (3 po)
 - Suspension mécanique, en vinyle avec ceinture de sécurité de 51 mm (2 po)
 - Suspension mécanique, en vinyle avec ceinture de sécurité de 75 mm (3 po)
- Pneus
 - 12-16.5 10 PR
 - Haute portance 33 à 15.5 × 16.5
 - Flexport™ 33 × 6 × 11
- Projecteurs, à l'avant et à l'arrière
 - Halogène
 - DEL
- Faisceau de câblage d'outil de travail

OUTILS DE TRAVAIL

- Pour plus d'options d'outil de travail, communiquez avec votre concessionnaire Cat.

Les informations suivantes s'appliquent à la machine au moment de sa fabrication finale, telle qu'elle est configurée pour la vente dans les régions couvertes par ce document. Le contenu de cette déclaration est valable à la date d'émission; toutefois, le contenu relatif aux caractéristiques et aux spécifications de la machine est susceptible d'être modifié sans préavis. Pour en savoir plus, consultez le guide d'utilisation et d'entretien de la machine.

Pour en savoir plus sur la durabilité en action et sur nos avancées en la matière, veuillez consulter le site

<https://www.caterpillar.com/en/company/sustainability>.

Moteur

- Le moteur Cat C1.7 est conforme à la norme Tier 4 finale de l'EPA américaine.
- Les moteurs diesel Cat sont censés utiliser du carburant ULSD (carburant diesel à très faible teneur en soufre avec 15 ppm de soufre ou moins) ou du carburant ULSD mélangé aux carburants à faible intensité de carbone suivants jusqu'à :
 - ✓ 20 % de biodiesel FAME (ester méthylique d'acide gras)
 - ✓ Diesel, HVO (huile végétale hydrogénée) et GTL (gas-to-liquid) 100 % renouvelables.

Consultez les directives pour une application réussie.

Veuillez consulter votre concessionnaire Cat ou le document « Recommandations concernant les liquides pour appareil Caterpillar » (SEBU6250) pour plus de détails.

Système de climatisation

- Le système de climatisation de cette machine contient du frigorigène R134a, un gaz à effet de serre fluoré (potentiel de réchauffement planétaire = 1 430). Le système contient 0,7 kg (1,54 lb) de réfrigérant, soit un équivalent CO₂ de 1,0 tonne métrique (1,1 tonne US).

Peinture

- Sur la base des meilleures connaissances disponibles, la concentration maximale admissible, mesurée en parties par million (PPM), des métaux lourds suivants dans la peinture sont :
 - Barium < 0,01 %
 - Cadmium < 0,01 %
 - Chromium < 0,01 %
 - Conducteur < 0,01 %

Performance sonore

Avec le ventilateur de refroidissement à la vitesse maximale :

Niveau de pression acoustique pour le conducteur (ISO 6396:2008) – 80.8 dB(A)*

Niveau de puissance acoustique extérieur (ISO 6395:2008) – 99.8 dB(A)

*Les mesures ont été effectuées en fermant les portes et les vitres de la cabine, qui étaient correctement installées et entretenues.

Huiles et liquides

- L'usine Caterpillar fait le plein de liquides de refroidissement à l'éthylène glycol. L'antigel/liquide de refroidissement pour moteur diesel Cat (DEAC) et le liquide de refroidissement longue durée Cat (ELC) peuvent être recyclés. Consultez votre concessionnaire Cat pour plus d'informations.
- Cat BIO HYDO™ Advanced est une huile hydraulique biodégradable approuvée par le label écologique européen.
- D'autres liquides sont susceptibles d'être présents. Veuillez consulter le guide d'utilisation et d'entretien ou le guide d'application et d'installation pour obtenir des recommandations complètes sur les liquides et les intervalles d'entretien.

Caractéristiques et technologie

- Les caractéristiques et technologies suivantes peuvent contribuer aux économies de carburant et/ou à la réduction des émissions de carbone. Les caractéristiques peuvent varier. Pour plus de détails à ce sujet, communiquez avec votre concessionnaire Cat.
 - Transmission hydrostatique
 - Système de pompe commun pour l'équipement et la direction

Recyclage

- Les matériaux inclus dans les machines sont classés comme suit, accompagnés d'un pourcentage de poids approximatif. En raison des variations des configurations de produits, les valeurs suivantes du tableau peuvent varier.

Type de matériau	Pourcentage du poids (%)
Acier	54,64 %
Fer	27,39 %
Caoutchouc	4,56 %
Autre	3,59 %
Liquide	2,89 %
Métaux non ferreux	2,89 %
Non classé	1,90 %
Plastique	1,00 %
Métaux mélangés et non-métaux	0,76 %
Métaux mélangés	0,38 %
Mélange non métallique	0,0 %
Total	100,00 %

- Une machine avec un taux de recyclabilité plus élevé garantira une utilisation plus efficace des précieuses ressources naturelles et améliorera la valeur de fin de vie du produit. Conformément à la norme ISO 16714 (Engins de terrassement – Recyclabilité et récupérabilité – Terminologie et méthode de calcul), le taux de recyclabilité est défini comme le pourcentage en masse (fraction de masse en pourcentage) de la nouvelle machine potentiellement capable d'être recyclée, réutilisée, ou les deux.

L'ensemble des pièces de la nomenclature est d'abord évalué par type de composant sur la base d'une liste de composants définie par les normes ISO 16714 et CEMA (Construction Equipment Manufacturers Association) du Japon. Les pièces restantes sont ensuite évaluées en fonction de leur recyclabilité selon le type de matériau.

En raison des variations des configurations de produits, la valeur suivante dans le tableau peut varier.

Recyclabilité – 95 %

Chargeuse sur pneus compacte 903

Pour en savoir plus sur les produits Cat, les services des concessionnaires et les solutions proposées, visitez notre site Internet à l'adresse www.cat.com

© 2024 Caterpillar
Tous droits réservés

Les matériaux et les données techniques peuvent être modifiés sans préavis. Les machines représentées peuvent comporter des équipements supplémentaires. Pour connaître les options offertes, communiquez avec votre concessionnaire Cat.

CAT, CATERPILLAR, LET'S DO THE WORK, leurs logos respectifs, la couleur « Caterpillar Corporate Yellow », les emballages « Power Edge » et « Modern Hex » Cat, ainsi que l'identité visuelle de l'entreprise et des produits qui figurent dans le présent document sont des marques de commerce de Caterpillar qui ne peuvent pas être exploitées sans autorisation.

A5HQ8467-00 (04-2023)
Numéro de fabrication: 04B
(N Am)

