

الحفار ذو العجلات

M315 GC



المواصفات الفنية

قد تختلف التكوينات والميزات حسب المنطقة. تُرجى استشارة وكيل Cat® لديك بخصوص التوفر في منطقتك.

جدول المحتويات

المواصفات	
٢	المحرك
٢	القيادة
٢	ساعات إعادة التعبئة للخدمة
٢	آلية التآرجح
٢	الهيكل السفلي
٣	الأوزان أثناء التشغيل
٣	أوزان المكونات الرئيسية
٣	النظام الهيدروليكي
٣	البطاريات
٤	شفرة الجرار
٤	مستويات الاهتزاز
٤	المعايير
٤	الأداء الصوتي
٤	نظام مكيف الهواء
٥	الأبعاد
٢٨	المعدات القياسية والاختيارية
٢٩	خيار الكابينة
٣٠	أطقم وملحقات يتم تركيبها لدى الوكيل
31	البيان البيئي للموديل M315 GC

التشغيل	
الأمامية/الخلفية	
الترس الأول	٩ كم/الساعة ٦ ميل/الساعة
الترس الثاني	٣٧ كم/الساعة ٢٣ ميل/الساعة
سرعة الزحاف	
الترس الأول	٦ كم/الساعة ٣ ميل/الساعة
الترس الثاني	١٥ كم/الساعة ٩ ميل/الساعة
قوة سحب قضيب الجر	٧٣ كيلونيوتن ١٦٤١١ رطل من القوة

الحد الأقصى لإمكانية صعود المنحدرات عند ١٥٠٠٠ كجم (٣٣٠٧٠ رطل) ٥٥٪

ساعات إعادة التعبئة للخدمة	
سعة خزان الوقود	٢٥٠ لترات ٦٦ جالون
نظام التبريد	٢٣ لتر ٦ جالون
زيت المحرك	١٥ لترًا ٤ جالون
الخزان الهيدروليكي (مقياس الزيت المتوسط)	٩٨ لتر ٢٦ جالون
النظام الهيدروليكي (متضمنًا الخزان)	٢٣٠ لتر ٦١ جالون
الترس التفاضلي للمحور الخلفي	١١ لترًا ٣ جالون
الترس التفاضلي لمحور التوجيه	٩ لتر ٢ جالون
مجموعة الإدارة النهائية (لكل ماكينة)	١ لتران ١ جالون
ناقل الحركة Power Shift	٣ لترات ١ جالون

آلية التآرجح	
سرعة التآرجح القصوى	١١,٥ دورة في الدقيقة

الهيكل السفلي	
قاعدة العجلات	٢٨٠٠ مم (٩ أقدام و ٢ بوصة) ٢٥٠٠ مم (٨ أقدام و ٢ بوصة)
الخلوص الأرضي	٣٤٤ مم ١٣,٥ بوصة ٣٦٠ مم ١٤,٢ بوصة
الحد الأقصى لزاوية التوجيه	٣٥ درجة ٣٥ درجة
زاوية محور التآرجح	± ٩ درجة ± ٩ درجة
أدنى نصف قطر للالتفاف	
خارج الإطار	٦٧٥٠ مم ٢٢ قدم ٦٢٢٥ مم ٢٠ قدم
طرف ذراع الرافعة	٧٩٥٠ مم ٢٦ قدم ٧٧١٠ مم ٢٥ قدم
أحادية القطعة	

المحرك	
موديل المحرك	Cat® C4.4
صافي القدرة	٩٠ كيلوات hp ١٢١
ISO 9249	١٢٢ hp (متري)
ISO 9249 (DIN)	٩٣ كيلوات hp ١٢٥
قدرة المحرك	١٢٧ hp (متري)
ISO 14396	١٠٥ مم ٤ بوصة
ISO 14396 (DIN)	١٢٧ مم ٥ بوصة
التجريف	٤,٤ لتر ٢٦٩ بوصة ^٢
الشوط	٤
الإزاحة	٤
عدد الأسطوانات	٤
إمكانية استخدام الديزل الحيوي	حتى B20 ^(١)

- يفى بمعايير الانبعاثات البرازيلية MAR-1، والمعايير المكافئة لمعايير وكالة حماية البيئة (EPA) الأمريكية من المستوى ٣ ومعايير الاتحاد الأوروبي من المرحلة IIIA.
- يمكن استخدامه حتى ارتفاع ٤٥٠٠ م (١٤٧٦٠ قدم) مع خفض قدرة المحرك.
- يتم اختبار الطاقة المعلنة وفقًا للمعيار المحدد الساري وقت التصنيع.
- تم اختبار صافي القدرة وفقًا للمعيار عند الحدافة عندما يكون المحرك مزودًا بمروحة، ونظام سحب هواء ونظام عادم ومولد تيار متردد.
- سرعة المحرك المقدره عند ٢٠٠٠ دورة في الدقيقة.
- ^(١) تتوافق محركات Cat مع وقود الديزل الممزوج بأنواع الوقود التالية منخفضة الكثافة الكربونية* حتى:

✓ ٢٠٪ من الديزل الحيوي FAME (إسترات ميثيل أحماض دهنية)

✓ ١٠٠٪ من أنواع وقود الديزل المتجدد، وHVO (الزيت النباتي المهدرج)

وGTL (غاز إلى سائل)

ارجع إلى الإرشادات لمعرفة الوقود المناسب. يرجى الرجوع إلى وكيل Cat أو "توصيات سوائل ماكينات Caterpillar" (SEBU6250) للحصول على التفاصيل.

* انبعاثات غازات الاحتباس الحراري الخارجة من أنبوب العادم من أنواع الوقود منخفضة الكثافة الكربونية هي بالأساس نفسها التي تخرج من أنواع الوقود التقليدية.

M315 GC مواصفات الحفار ذي العجلات

النظام الهيدروليكي

الحد الأقصى للضغط - دائرة المُعدَّة		
عادي	٣٥٠٠٠ كيلوباسكال	٥٠٧٦ رطل لكل بوصة مربعة
الرفع الثقيل	٣٧٠٠٠ كيلوباسكال	٥٣٦٦ رطل لكل بوصة مربعة
دائرة السير	٣٥٠٠٠ كيلوباسكال	٥٠٧٦ رطل لكل بوصة مربعة
الحد الأقصى للضغط - الدائرة الإضافية		
الضغط العالي	٣٥٠٠٠ كيلوباسكال	٥٠٧٦ رطل لكل بوصة مربعة
الضغط المتوسط	١٧٠٠٠ كيلوباسكال	٢٤٦٦ رطل لكل بوصة مربعة
آلية التآرجح	٢٥٩٠٠ كيلوباسكال	٣٧٥٦ رطل لكل بوصة مربعة
أقصى تدفق		
المعدات	٢٤٥ لتر/الدقيقة	٦٥ جالون/دقيقة
دائرة السير	٢٠٠ لتر/دقيقة	٥٣ جالون/دقيقة
الحد الأقصى للتدفق - الدائرة الإضافية		
التدفق عالي الضغط	١٠٠ لتر/الدقيقة	٢٦ جالون/دقيقة
التدفق متوسط الضغط	٦٠ لتر/الدقيقة	١٦ جالون/دقيقة
آلية التآرجح	١٢٠ لتر/الدقيقة	٣٢ جالون/دقيقة
الأسطوانات		
أسطوانة الذراع الرافعة الرئيسية (أحادية القطعة) - التجويف	١٠٥ مم	٤ بوصة
أسطوانة الذراع الرافعة الرئيسية (أحادية القطعة) - الشوط	٩٣٢ مم	٣٧ بوصة
أسطوانة الذراع - التجويف	١١٥ مم	٥ بوصة
أسطوانة الذراع - الشوط	١١٤٧ مم	٤٥ بوصة
أسطوانة الجرافة - التجويف	٩٥ مم	٤ بوصة
أسطوانة الجرافة - الشوط	٩٣٩ مم	٣٧ بوصة

الإطارات

قياسي
٢٠-٩,٠٠ (هوائية مزدوجة)
٢٠-١٠,٠٠ (هوائية مزدوجة)

الأوزان التشغيلية*

الحد الأدنى	١٤٠٠٠ كجم	٣٠٨٦٠ رطل
الحد الأقصى	١٥٦٠٠ كجم	٣٤٣٩٠ رطل
التكوينات النموذجية:		
ذراع الرافعة أحادية القطعة**		
الشفرة الخلفية فقط	١٣٩٩٠ كجم	٣٠٨٤٠ رطل
أذرع الامتداد الخلفية/الشفرة الأمامية	١٤٨٢٠ كجم	٣٢٦٧٠ رطل
الشفرة الخلفية/أذرع الامتداد الأمامية	١٤٨٤٠ كجم	٣٢٧٢٠ رطل
* يشتمل الوزن أثناء التشغيل على خزان وقود ممتلئ، ومشغل، وجرافة خدمة عامة (GD)، وإطارات هوائية مزدوجة. يختلف الوزن حسب المواصفات.		
** تتضمن التكوينات النموذجية ذراعاً طرفية مقاس ٢,٥ م (٨ أقدام و ٢ بوصة) وتقل موازنة يبلغ ٢٦٠٠ كجم (٥٧٣٠ رطلاً).		

أوزان المكونات الرئيسية

أذرع الرافعة (بما في ذلك أسطوانة الذراع الطرفية والمسامير والخطوط الهيدروليكية القياسية):		
ذراع طرفية قصيرة أحادية القطعة (IPC) ٤,٤ م (١٤ قدم و ٥ بوصة)	١١١٢ كجم	٢٤٥٠ رطل
ذراع رافعة أحادية القطعة ٤,٦٥ م (١٥ قدم و ٣ بوصة)	١٣٤٥ كجم	٢٩٧٠ رطل
الأذرع الطرفية (بما في ذلك الأسطوانة، ووصلة الجرافة، والمسامير والخطوط الهيدروليكية القياسية):		
ذراع طرفية ٢,٢ م (٧ أقدام و ٣ بوصة)	٦٣٣ كجم	١٤٠٠ رطل
ذراع طرفية ٢,٥ م (٨ أقدام و ٢ بوصة)	٥٣١ كجم	١١٧٠ رطل
ثقل الموازنة:		
ثقل موازنة ٢٦٠٠ كجم (٥٧٣٠ رطل)	٢٦٠٠ كجم	٥٧٣٠ رطل
خيارات الهيكل السفلي (بما في ذلك المحاور والإطارات القياسية والدرج):		
الشفرة الخلفية (متوازية)	٤٢٩٩ كجم	٩٤٨٠ رطل
ذراع الامتداد الخلفية/الشفرة الأمامية (المتوازية)	٥١٥٠ كجم	١١٣٥٠ رطل
الشفرة الخلفية (المتوازية)/أذرع الامتداد الأمامية	٥١٧٠ كجم	١١٤٠٠ رطل
الجرافة:		
الجرافة المثبتة بمسامير	٤٩٩ كجم	١١٠٠ رطل
قارنة التوصيل السريعة:		
قارنة التوصيل ذات مسمار الإمساك	١٨٧ كجم	٤١٢ رطل

الأداء الصوتي

الصوت الخارجي ISO 6395:2008	٩٩ ديسيبل (A)
الصوت الداخلي ISO 6396:2008	٧٠ ديسيبل (A)
<ul style="list-style-type: none"> • الصوت الخارجي - مستوى طاقة الصوت للمراقب الموضح على الملصق يُمثل القيمة المكفولة بالضمان وفقاً للمعيار 2000/14/EC المعدل بالمعيار 2005/88/EC، وذلك عند تجهيزه بشكل صحيح، ويتم قياسه وفقاً لإجراءات وشروط الاختبار المحددة في المعيار ISO 6395:2008. تم إجراء القياسات عند تشغيل مروحة تبريد المحرك بنسبة ٧٠٪ من أقصى سرعة لها. • الصوت الداخلي - تم قياس مستوى ضغط الصوت عند المشغل وفقاً لإجراءات الاختبار والشروط المحددة في المعيار ISO 6396:2008 للكابينة التي توفرها Caterpillar، عند تركيبها وصيانتها واختبارها على نحو سليم مع قفل الأبواب والنوافذ. تم إجراء القياسات عند تشغيل مروحة تبريد المحرك بنسبة ٧٠٪ من أقصى سرعة لها. • وقد يلزم حماية السمع عند التشغيل أثناء فتح محطة المشغل والكابينة (عندما لا تتم صيانتها جيداً عند فتح الأبواب/النوافذ) لمدة طويلة من الوقت أو أثناء العمل في بيئات صاخبة. 	

نظام مكيف الهواء

يحتوي نظام تكييف الهواء بهذه الماكينة على المبرد R134a المكون من غاز مفلور يؤدي للاحتباس الحراري (دليل الاحتباس الحراري = ١٤٣٠). يحتوي النظام على ١ كجم من المبرد الذي يعادل ١٢١٦ طن متري من غاز ثاني أكسيد الكربون CO₂.

شفرة الجرار

نوع الشفرة	متوازية
العرض	٢٤٩٠ مم
ارتفاع انقلاب الشفرة	٥٨٣ مم
إجمالي ارتفاع الشفرة	٦١٠ مم
أقصى عمق خفض من الأرض	١٠٨ مم
أقصى ارتفاع رفع عن الأرض	٤٧٥ مم

مستويات الاهتزاز

الحد الأقصى لليد/الذراع (وفق معيار ISO 5349-2001)	>٢,٥ م/ث ^٢	>٨,٢ أقدام/ث ^٢
الحد الأقصى للجسم بأكمله (وفق معيار ISO/TR 25398:2006)	>٠,٥ م/ث ^٢	>١,٦ أقدام/ث ^٢
عامل إمكانية انتقال المقعد (وفقاً للمعيار ISO 7096:2020- الفئة الطيفية EM6)	>٠,٧	

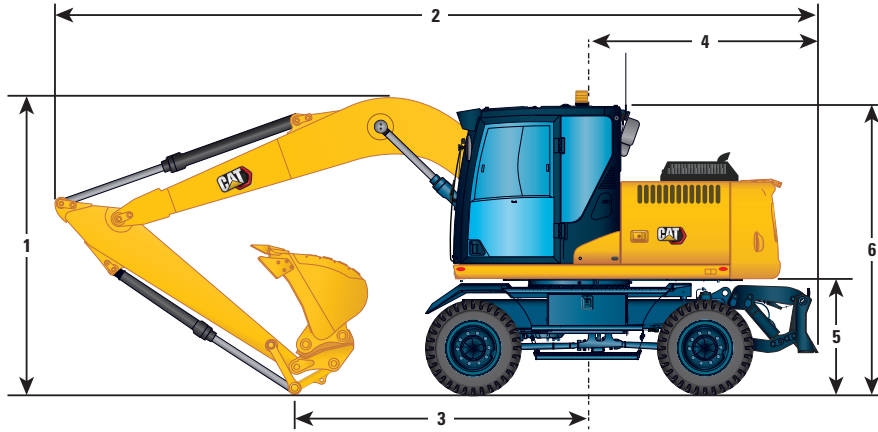
المعايير

الفرامل	ISO 3450:2011
وقاءات حماية الكابينة/المشغل (OPG) (اختيارية)	يفي هيكل الحماية من الأجسام المتساقطة (FOPS) بمعايير ISO 10262:1998 و SAE J1356:2022، و GB/T 19932-2005 الخاصة بهيكل الحماية من الأجسام المتساقطة
الكابينة/مستويات الصوت	تفي بالمعايير الملائمة كما هو مدرج أدناه
Cab/هيكل الحماية من الانقلاب (ROPS)	ISO 12117-2:2008

مواصفات الحفار ذي العجلات M315 GC

الأبعاد

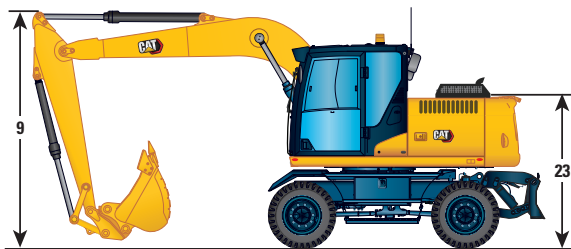
كل الأبعاد تقريبية. تشمل القيم على الإطارات الهوائية المزدوجة.



ذراع رافعة قصيرة أحادية القطعة ٤,٤ م (١٤ قدم و ٥ بوصة)	خيار ذراع الرافعة
٢,٢ م (٧ قدم و ٣ بوصة)	خيارات الذراع
الشفرة الخلفية	خيارات الهيكل السفلي
٣٢٥٠ مم (١٠ قدم و ٨ بوصة)	١ ارتفاع الشحن مع وقاءات حماية المشغل (OPG) (أعلى نقطة بين الذراع الرافعة والكابينة)
٧٩٢٠ مم (٢٦ قدم و ٠ بوصة)	٢ طول الشحن
٢٤١٤ مم (٧ أقدام و ١١ بوصة)	٣ نقطة الارتكاز
٢١٩٠ مم (٧ أقدام و ٢ بوصة)	٤ نصف قطر تارجح المؤخرة
١٢٤٨ مم (٤ قدم و ١ بوصة)	٥ خلوص ثقل الموازنة
	٦ ارتفاع الكابينة:
٣١١٩ مم (١٠ قدم و ٣ بوصة)	بدون وقاءات حماية المشغل (OPG)
٣٢٣٤ مم (١٠ قدم و ٧ بوصة)	مع وقاءات حماية المشغل (OPG)
	٧ إجمالي عرض الماكينة:
—	العرض مع أذرع الامتداد على الأرض
—	العرض مع رفع أذرع الامتداد
٢٥٠٠ مم (٨ قدم و ٢ بوصة)	العرض مع الشفرة
—	العرض مع الخفض الكامل لأذرع الامتداد
٢٥١٩ مم (٨ قدم و ٣ بوصة)	٢٣ ارتفاع الحاوية (الأبواب)
٢٤٩٠ مم (٨ قدم و ٢ بوصة)	٨ عرض البطار العلوي
	وضع السير على الطريق
٣٦٥٩ مم (١٢ قدم و ٠ بوصة)	٩ الارتفاع في وضع السير على الطريق

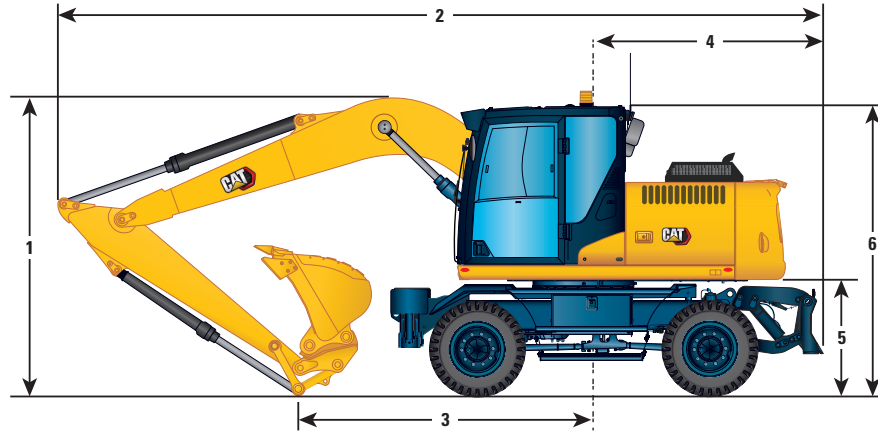
قيم النطاق مع الذراع الطرفية القصيرة أحادية القطعة مع الإطارات الهوائية المزدوجة (٢٠-٩,٠٠).

(تتبع في الصفحة التالية)



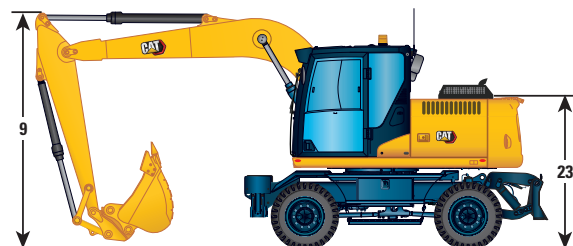
الأبعاد (تتبع)

كل الأبعاد تقريبية. تشمل القيم على الإطارات الهوائية المزدوجة.



ذراع رافعة أحادية القطعة م ٤,٦٥ (١٥ قدم و ٣ بوصة)				خيار ذراع الرافعة
م ٢,٥ (٨ قدم و ٢ بوصة)		م ٢,٢ (٧ قدم و ٣ بوصة)		خيارات الذراع
الشفرة الخلفية/أذرع الامتداد الأمامية	أذرع الامتداد الخلفية/الشفرة الأمامية	الشفرة الخلفية/أذرع الامتداد الأمامية	أذرع الامتداد الخلفية/الشفرة الأمامية	خيارات الهيكل السفلي
٣٢٦٠ مم (١٠ قدم و ٨ بوصة)	٣٢٦٠ مم (١٠ قدم و ٨ بوصة)	٣٢٦٠ مم (١٠ قدم و ٨ بوصة)	٣٢٦٠ مم (١٠ قدم و ٨ بوصة)	١ ارتفاع الشحن مع وقاءات حماية المشغل (OPG) (أعلى نقطة بين الذراع الرافعة والكابينة)
٨٢٤٢ مم (٢٧ قدم و ٠ بوصة)	٧٨٧٧ مم (٢٥ قدم و ١٠ بوصة)	٨٢١٣ مم (٢٦ قدم و ١١ بوصة)	٧٨٦٧ مم (٢٥ قدم و ١٠ بوصة)	٢ طول الشحن
٢٥٩٠ مم (٨ قدم و ٦ بوصة)	٣٢٢٠ مم (١٠ أقدام و ٧ بوصة)	٢٨٠١ مم (٩ قدم و ٢ بوصة)	٢٨٠٣ مم (٩ قدم و ٢ بوصة)	٣ نقطة الارتكاز
٢١٩٠ مم (٧ قدم و ٢ بوصة)	٢١٩٠ مم (٧ قدم و ٢ بوصة)	٢١٩٠ مم (٧ قدم و ٢ بوصة)	٢١٩٠ مم (٧ قدم و ٢ بوصة)	٤ نصف قطر تارجح المؤخرة
١٢٦٤ مم (٤ قدم و ٢ بوصة)	١٢٦٤ مم (٤ قدم و ٢ بوصة)	١٢٦٤ مم (٤ قدم و ٢ بوصة)	١٢٦٤ مم (٤ قدم و ٢ بوصة)	٥ خلوص ثقل الموازنة
				٦ ارتفاع الكابينة:
٣١٣٠ مم (١٠ قدم و ٣ بوصة)	٣١٣٠ مم (١٠ قدم و ٣ بوصة)	٣١٣٠ مم (١٠ قدم و ٣ بوصة)	٣١٣٠ مم (١٠ قدم و ٣ بوصة)	بدون وقاءات حماية المشغل (OPG)
٣٢٦٠ مم (١٠ أقدام و ٨ بوصة)	٣٢٦٠ مم (١٠ أقدام و ٨ بوصة)	٣٢٦٠ مم (١٠ أقدام و ٨ بوصة)	٣٢٦٠ مم (١٠ أقدام و ٨ بوصة)	مع وقاءات حماية المشغل (OPG)
				٧ إجمالي عرض الماكينة:
٣٨٣٠ مم (١٢ قدم و ٧ بوصة)	٣٨٣٠ مم (١٢ قدم و ٧ بوصة)	٣٨٣٠ مم (١٢ قدم و ٧ بوصة)	٣٨٣٠ مم (١٢ قدم و ٧ بوصة)	العرض مع أذرع الامتداد على الأرض
٢٥٤٠ مم (٨ أقدام و ٤ بوصة)	٢٥٤٠ مم (٨ أقدام و ٤ بوصة)	٢٥٤٠ مم (٨ أقدام و ٤ بوصة)	٢٥٤٠ مم (٨ أقدام و ٤ بوصة)	العرض مع رفع أذرع الامتداد
٢٥٤٠ مم (٨ أقدام و ٤ بوصة)	٢٥٤٠ مم (٨ أقدام و ٤ بوصة)	٢٥٤٠ مم (٨ أقدام و ٤ بوصة)	٢٥٤٠ مم (٨ أقدام و ٤ بوصة)	العرض مع الشفرة
٣٦٥٠ مم (١٢ قدم و ٠ بوصة)	٣٦٥٠ مم (١٢ قدم و ٠ بوصة)	٣٦٥٠ مم (١٢ قدم و ٠ بوصة)	٣٦٥٠ مم (١٢ قدم و ٠ بوصة)	العرض مع الخفض الكامل لأذرع الامتداد
٢٥٤٠ مم (٨ أقدام و ٤ بوصة)	٢٥٤٠ مم (٨ أقدام و ٤ بوصة)	٢٥٤٠ مم (٨ أقدام و ٤ بوصة)	٢٥٤٠ مم (٨ أقدام و ٤ بوصة)	٢٣ ارتفاع الحاوية (الأبواب)
٢٥٠٠ مم (٨ أقدام و ٢ بوصة)	٢٥٠٠ مم (٨ أقدام و ٢ بوصة)	٢٥٠٠ مم (٨ أقدام و ٢ بوصة)	٢٥٠٠ مم (٨ أقدام و ٢ بوصة)	٨ عرض البطار العلوي
				وضع السير على الطريق
٣٩٦٥ مم (١٣ قدم و ٠ بوصة)	٣٩٦٥ مم (١٣ قدم و ٠ بوصة)	٣٩٦٥ مم (١٣ قدم و ٠ بوصة)	٣٩٦٥ مم (١٣ قدم و ٠ بوصة)	٩ الارتفاع في وضع السير على الطريق

قيم النطاق مع الذراع الطرفية أحادية القطعة مع الإطارات الهوائية المزدوجة (١٠-٢٠).

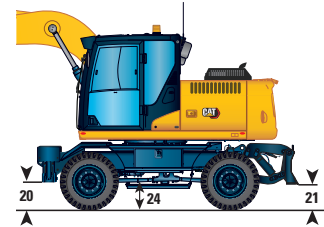
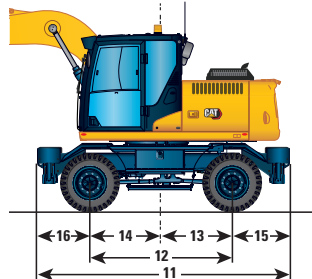
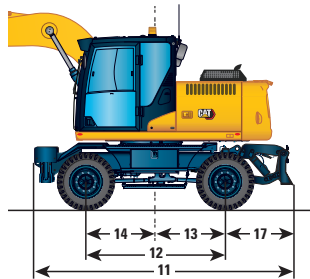
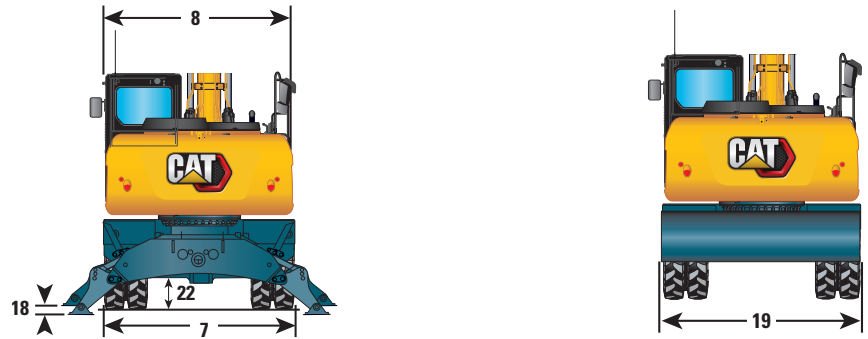


أبعاد الهيكل السفلي

كل الأبعاد تقريبية. تشمل القيم على الإطارات الهوائية المزدوجة.

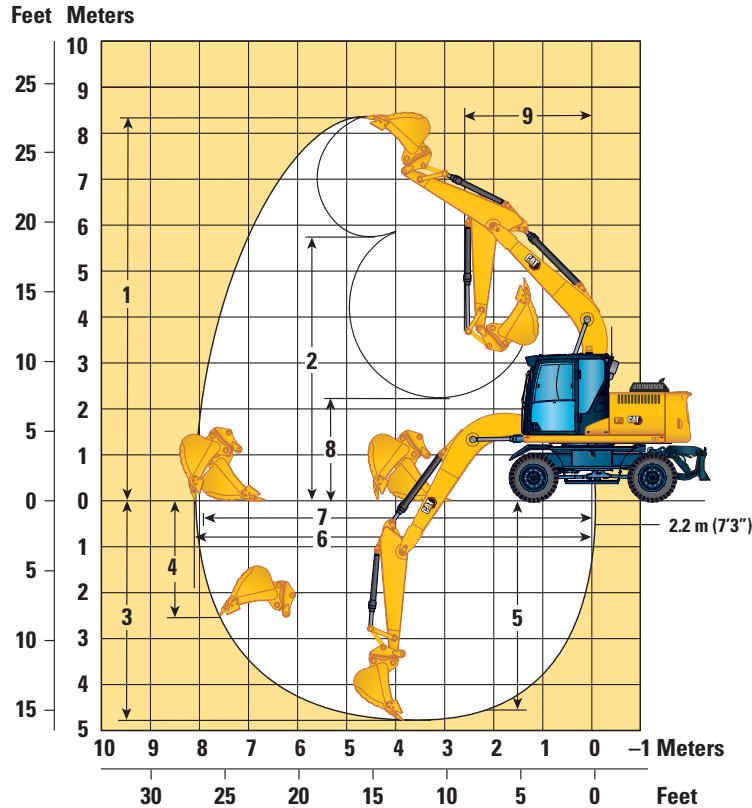
الهيكل السفلي	الشفرة الخلفية	أذرع الامتداد الخلفية / الشفرة الأمامية	الشفرة الخلفية / أذرع الامتداد الأمامية
١١ طول الهيكل السفلي الكلي (شفرة متوازية)	٤٨٥٧ مم (١٥ قدم و ١١ بوصة)	٤٨٣٠ مم (١٥ قدم و ١٠ بوصة)	٤٨٣٠ مم (١٥ قدم و ١٠ بوصة)
١٢ قاعدة العجلات	٢٨٠٠ مم (٩ أقدام و ٢ بوصة)	٢٥٠٠ مم (٨ أقدام و ٢ بوصة)	٢٥٠٠ مم (٨ أقدام و ٢ بوصة)
١٣ مركز محمل التآرجح إلى المحور الخلفي	١١٠٠ مم (٣ قدم و ٧ بوصة)	١١٠٠ مم (٣ قدم و ٧ بوصة)	١١٠٠ مم (٣ قدم و ٧ بوصة)
١٤ مركز محمل التآرجح إلى المحور الأمامي	١٧٠٣ مم (٥ أقدام و ٧ بوصة)	١٤٢٠ مم (٤ أقدام و ٧ بوصة)	١٤٢٠ مم (٤ أقدام و ٧ بوصة)
١٥ المحور الخلفي إلى أذرع الامتداد الخلفية (الوسط)	—	٨٣٠ مم (قدمان و ٩ بوصة)	—
١٦ المحور الأمامي إلى أذرع الامتداد الأمامية (الوسط)	—	—	٨٧٥ مم (قدمان و ١٠ بوصة)
١٧ المحور الخلفي إلى (طرف) الشفرة المتوازية	١١٧٥ مم (٣ قدم و ١٠ بوصة)	—	١١٧٥ مم (٣ قدم و ١٠ بوصة)
المحور الأمامي إلى (طرف) الشفرة المتوازية الأمامية	—	١٢١٦ مم (٣ قدم و ١٢ بوصة)	—
١٨ الحد الأقصى لعمق أذرع الامتداد	—	١٠٨ مم (٠ قدم و ٤ بوصة)	١٠٨ مم (٠ قدم و ٤ بوصة)
١٩ عرض الشفرة	٢٥٠٠ مم (٨ أقدام و ٢ بوصة)	٢٥٠٠ مم (٨ أقدام و ٢ بوصة)	٢٥٠٠ مم (٨ أقدام و ٢ بوصة)
الحد الأقصى لعمق الشفرة أسفل الأرض	١٢٠ مم (٥ بوصة)	١٠٨ مم (٠ قدم و ٤ بوصة)	١٠٨ مم (٠ قدم و ٤ بوصة)
الخلوص الأرضي			
٢٤ خلوص أدنى درجة	٥٢٩ مم (١ قدم و ٩ بوصة)	٥٤٥ مم (١ قدم و ٩ بوصة)	٥٤٥ مم (١ قدم و ٩ بوصة)
٢٥ خلوص أذرع الامتداد	—	٣٥٥ مم (١ قدم و ١ بوصة)	٣٥٥ مم (١ قدم و ١ بوصة)
٢١ خلوص الشفرة (المتوازية)	٤٧١ مم (١ قدم و ٦ بوصة)	٤٩٥ مم (١ قدم و ٧ بوصة)	٤٩٥ مم (١ قدم و ٧ بوصة)
٢٢ خلوص المحور	٣٥٧ مم (١ قدم و ٢ بوصة)	٣٦٠ مم (١ قدم و ٢ بوصة)	٣٦٠ مم (١ قدم و ٢ بوصة)

قيم النطاق مع الذراع الطرفية القصيرة أحادية القطعة مع الإطارات الهوائية المزدوجة (٩,٠٠-٢٠).
قيم النطاق مع الذراع الطرفية أحادية القطعة مع الإطارات الهوائية المزدوجة (١٠,٠٠-٢٠).



نطاقات العمل

كل الأبعاد تقريبية. تشمل القيم على الإطارات الهوائية المزدوجة.

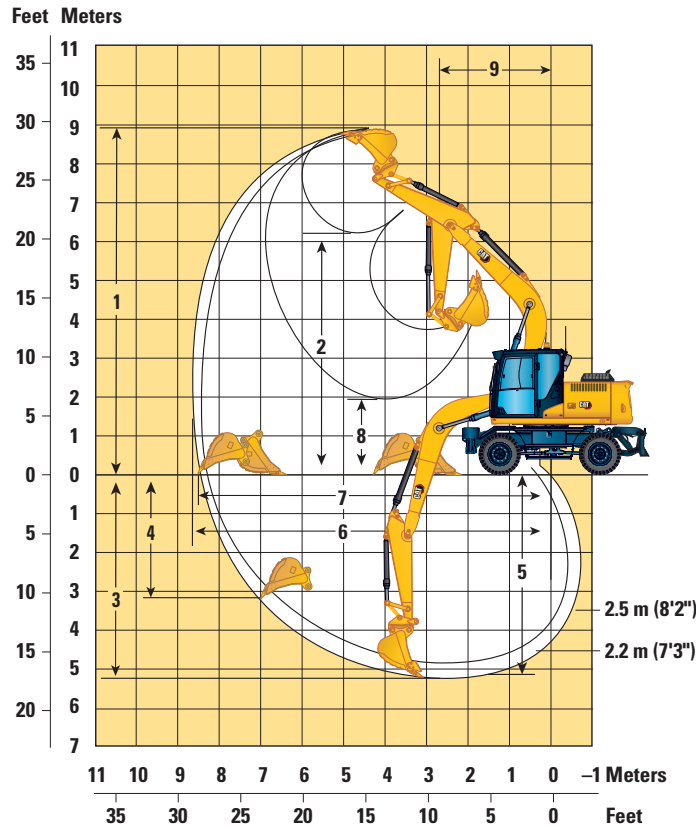


ذراع طرفية قصيرة أحادية القطعة ٤,٤ م (١٤ قدم و ٥ بوصة) ٢,٢ م (٧ قدم و ٣ بوصة)		خيار ذراع الرفع
نعم	لا	خيارات الذراع
٨٣٧٦ مم (٢٧ قدم و ٦ بوصة)	٨٢٣٨ مم (٢٧ قدم و ٠ بوصة)	قارنة التوصيل ذات مسمار الإمساك
٥٧٠٦ مم (١٨ قدم و ٩ بوصة)	٥٨٧٦ مم (١٩ قدم و ٣ بوصة)	١ أقصى ارتفاع للقطع
٤٨١١ مم (١٥ قدم و ٩ بوصة)	٤٦٤٠ مم (١٥ قدم و ٣ بوصة)	٢ أقصى ارتفاع للتحميل
٢٦٦٢ مم (٨ قدم و ٩ بوصة)	٣٥٣٠ مم (١١ قدم و ٧ بوصة)	٣ عمق الحفر الأقصى
٤٥٧٢ مم (١٥ قدم و ٠ بوصة)	٤٣٧٧ مم (١٤ قدم و ٤ بوصة)	٤ عمق حفر الجدار الراسي الأقصى
٨١١٢ مم (٢٦ قدم و ٧ بوصة)	٧٩٤١ مم (٢٦ قدم و ١ بوصة)	٥ الحد الأقصى لعمق القطع لقاع مستوي يبلغ ٢٥٠٠ مم (٨ أقدام و ٢ بوصة)
٧٩١٨ مم (٢٦ قدم و ٠ بوصة)	٧٧٤٣ مم (٢٥ قدم و ٥ بوصة)	٦ الحد الأقصى للوصول
٢٢١٠ مم (٧ قدم و ٣ بوصة)	٢٣٧٨ مم (٧ قدم و ١٠ بوصة)	٧ أقصى امتداد عند خط الأرض
٢٦٠٠ مم (٨ أقدام و ٦ بوصة)	٢٦٣٠ مم (٨ قدم و ٨ بوصة)	٨ أدنى ارتفاع للتحميل
٨٨ كيلونيوتن (١٩٧٨٣ رطل من القوة)	١٠٤ كيلونيوتن (٢٣٣٨٠ رطل من القوة)	٩ الحد الأدنى لنصف قطر التآرجح الأمامي
٧٣ كيلونيوتن (١٦٤١١ رطل من القوة)	٧٧ كيلونيوتن (١٧٣١٠ رطل من القوة)	قوى الجرافة (وفقاً لمعايير ISO)
للخدمة العامة	للخدمة العامة	قوى الذراع (وفقاً لمعايير ISO)
٠,٦٥ م (٠,٨٥ ياردة)	٠,٦٥ م (٠,٨٥ ياردة)	نوع الجرافة
—	١٢٢٥ مم (٤ قدم و ٠ بوصة)	سعة الجرافة
١٣٩٥ مم (٤ قدم و ٧ بوصة)	—	نصف قطر طرف الجرافة (المتبنة بمسامير)
—	—	نصف قطر طرف الجرافة (قارنة التوصيل السريعة [IQC])

قيم النطاق مع الذراع الطرفية القصيرة أحادية القطعة مع الإطارات الهوائية المزدوجة (٢٠٠٩,٠٠).

(تتبع في الصفحة التالية)

كل الأبعاد تقريبية. تشتمل القيم على الإطارات الهوائية المزدوجة.



ذراع رافعة أحادية القطعة (٤,٦٥ م / ١٥ قدم و ٣ بوصة)				خيار ذراع الرافعة
٢,٥ م (٨ قدم و ٢ بوصة)		٢,٢ م (٧ قدم و ٣ بوصة)		خيارات الذراع
نعم	لا	نعم	لا	قارنة التوصيل ذات مسمار الإمساك
٨٩١٠ مم (٢٩ قدم و ٣ بوصة)	٨٧٦٣ مم (٢٨ قدم و ٩ بوصة)	٨٧٢٠ مم (٢٨ قدم و ٧ بوصة)	٨٥٧٤ مم (٢٨ قدم و ٢ بوصة)	١ أقصى ارتفاع للقطع
٦٢٠٦ مم (٢٠ قدم و ٤ بوصة)	٦٣٧٨ مم (٢٠ قدم و ١١ بوصة)	٦٠٧٠ مم (١٩ قدم و ١١ بوصة)	٦١٩٠ مم (٢٠ قدم و ٤ بوصة)	٢ أقصى ارتفاع للتحميل
٥٢٦٢ مم (١٧ قدم و ٣ بوصة)	٥٠٩١ مم (١٦ قدم و ٨ بوصة)	٤٩٦٢ مم (١٦ قدم و ٣ بوصة)	٤٧٩١ مم (١٥ قدم و ٩ بوصة)	٣ عمق الحفر الأقصى
٣١٨٨ مم (١٠ قدم و ٦ بوصة)	٤١٩٨ مم (١٣ قدم و ٩ بوصة)	٢٧٩٥ مم (٩ قدم و ٢ بوصة)	٣٨٢٠ مم (١٢ قدم و ٦ بوصة)	٤ عمق حفر الجدار الراسي الأقصى
٥٠٥٠ مم (١٦ قدم و ٧ بوصة)	٤٨٧٦ مم (١٦ قدم و ٠ بوصة)	٤٧٣٨ مم (١٥ قدم و ٧ بوصة)	٤٥٥٥ مم (١٤ قدم و ١١ بوصة)	٥ الحد الأقصى لعمق القطع لفتح مسنوّ يبلغ ٢٥٠٠ مم (٨ أقدام و ٢ بوصة)
٨٦٧١ مم (٢٨ قدم و ٥ بوصة)	٨٥٠٠ مم (٢٧ قدم و ١١ بوصة)	٨٣٩٠ مم (٢٧ قدم و ٦ بوصة)	٨٢٢٠ مم (٢٧ قدم و ٠ بوصة)	٦ الحد الأقصى للوصول
٨٤٨٠ مم (٢٧ قدم و ١٠ بوصة)	٨٣١٢ مم (٢٧ قدم و ٣ بوصة)	٨٢٠٠ مم (٢٦ قدم و ١١ بوصة)	٨٠٢٥ مم (٢٦ قدم و ٤ بوصة)	٧ أقصى امتداد عند خط الأرض
٢١٦٣ مم (٧ قدم و ١ بوصة)	٢٣٣٤ مم (٧ قدم و ٨ بوصة)	٢٤٦٢ مم (٨ قدم و ١ بوصة)	٢٦٣٣ مم (٨ قدم و ٨ بوصة)	٨ أدنى ارتفاع للتحميل
٢٧٢٠ مم (٨ قدم و ١١ بوصة)	٢٧٢٠ مم (٨ قدم و ١١ بوصة)	٢٧٥٠ مم (٩ قدم و ٠ بوصة)	٢٧٥٠ مم (٩ قدم و ٠ بوصة)	٩ الحد الأدنى لنصف قطر التآرجح الأمامي
٨٨ كيلونيوتن (١٩٧٨٣ رطل من القوة)	١٠٤ كيلونيوتن (٢٣٣٨٠ رطل من القوة)	٨٨ كيلونيوتن (١٩٧٨٣ رطل من القوة)	١٠٤ كيلونيوتن (٢٣٣٨٠ رطل من القوة)	قوى الجرافة (وفقاً لمعايير ISO)
٦٧ كيلو نيوتن (١٥٠٦٢ رطل من القوة)	٧٠ كيلونيوتن (١٥٧٣٧ رطل من القوة)	٧٣ كيلونيوتن (١٦٤١١ رطل من القوة)	٧٧ كيلونيوتن (١٧٣١٠ رطل من القوة)	قوى الذراع (وفقاً لمعايير ISO)
للخدمة العامة	للخدمة العامة	للخدمة العامة	للخدمة العامة	نوع الجرافة
٢ م ٠,٦٥ (٠,٨٥ ياردة ^٢)	٢ م ٠,٦٥ (٠,٨٥ ياردة ^٢)	٢ م ٠,٦٥ (٠,٨٥ ياردة ^٢)	٢ م ٠,٦٥ (٠,٨٥ ياردة ^٢)	سعة الجرافة
—	١٢٢٥ مم (٤ قدم و ٠ بوصة)	—	١٢٢٥ مم (٤ قدم و ٠ بوصة)	نصف قطر طرف الجرافة (المتنبّه بمسامير)
١٣٩٥ مم (٤ قدم و ٧ بوصة)	—	١٣٩٥ مم (٤ قدم و ٧ بوصة)	—	نصف قطر طرف الجرافة (قارنة التوصيل السريعة)

قيم النطاق مع الذراع الطرفية أحادية القطعة مع الإطارات الهوائية المزدوجة (٢٠٠-١٠,٠٠).

قدرات الرفع - ذراع الرافعة القصيرة أحادية القطعة، الذراع الطرفية ٢,٢ م

الارتفاع ونصف القطر بالأمتار، قدرات الرفع بالطن، أداة العمل: بدون، مع تركيب أسطوانة الجرافة ووصلة الجرافة، ثقل الموازنة: ٢٦٠٠ كجم، هيكل سفلي طويل، تشغيل وظيفة الرفع الثقيل.

الرفع عند الحد الأقصى للوصول (قوة الذراع/بسمار الجرافة)		الحمل على المقدمة			الحمل على المؤخرة			الحمل على الجانب			ارتفاع نقطة الحمل		
م	مواصفات الهيكل السفلي	٣,٠ م			٤,٥ م			٦,٠ م			م		
		مرفوع	مخض	مرفوع	مخض	مرفوع	مخض	مرفوع	مخض	مرفوع	مخض	مرفوع	مخض
٥,٠٧	مقدمة فارغة - بلدوزر خلفي - مرفوع			٤,٦٠	٤,٠٠	٣,٦٠							
	مقدمة فارغة - بلدوزر خلفي - مخض			٤,٦٠	٤,٠٠	٣,٦٠							
٦,٠٨	مقدمة فارغة - بلدوزر خلفي - مرفوع			٥,١٥	٣,٩٥	٣,٥٠	٣٤ قدم	٢,٤٥	٢,٢٠				
	مقدمة فارغة - بلدوزر خلفي - مخض			٥,١٥	٣,٩٠	٣,٥٠	٣٤ قدم	٢,٤٥	٢,٢٠				
٦,٥٩	مقدمة فارغة - بلدوزر خلفي - مرفوع	٨,٨٥	٧,٠٠	٦,٠٥٤	٣,٧٠	٣,٣٠	٤,٣٠	٢,٤٠	٢,١٥				
	مقدمة فارغة - بلدوزر خلفي - مخض	٨,٨٥	٦,٩٠	٥,٩٠	٣,٧٠	٣,٣٠	٤,٣٠	٢,٤٠	٢,١٥				
٦,٧١	مقدمة فارغة - بلدوزر خلفي - مرفوع	٦,٢٥	٦,٢٥	٦,٥٥	٣,٧٠	٣,٣٠	٤,٣٠	٢,٤٠	٢,١٥				
	مقدمة فارغة - بلدوزر خلفي - مخض	٦,٢٥	٦,٢٥	٦,٥٥	٣,٧٠	٣,٣٠	٤,٣٠	٢,٤٠	٢,١٥				
٦,٤٨	مقدمة فارغة - بلدوزر خلفي - مرفوع	٧,٧٥	٦,٠٥٤	٥,١٥	٣,٣٠	٢,٩٠	٤,١٠	٢,٢٠	١,٩٥				
	مقدمة فارغة - بلدوزر خلفي - مخض	٧,٧٥	٥,٩٥	٦,٤٠	٣,٣٠	٢,٩٠	٤,١٠	٢,٢٠	١,٩٥				
٥,٨٤	مقدمة فارغة - بلدوزر خلفي - مرفوع	١١,٠٨	٦,٠٥٤	٥,١٥	٣,٢٥	٢,٨٥	٤,٠٥	٣,٨٥	٣,٨٥				
	مقدمة فارغة - بلدوزر خلفي - مخض	١١,٠٨	٥,٩٥	٥,٧٥	٣,٢٥	٢,٨٥	٤,٠٥	٣,٨٥	٣,٨٥				
٤,٦٢	مقدمة فارغة - بلدوزر خلفي - مرفوع	٥,٠٥	٥,٠٥	٥,٠٥	٣,٣٠	٣,٣٠	٣,٣٠	٣,٣٠	٣,٣٠				
	مقدمة فارغة - بلدوزر خلفي - مخض	٥,٠٥	٥,٠٥	٥,٠٥	٣,٣٠	٣,٣٠	٣,٣٠	٣,٣٠	٣,٣٠				

* محدود بالحمل الهيدروليكي بدلاً من حمل القلب. يلزم قفل المحور المتأرجح. ويجب طرح وزن كافة ملحقات الرفع من قدرات الرفع. ويتم حساب وتقدير كل قدرات الرفع وفقاً للمعيار ISO 10567:2007. ولا تتجاوز هذه الأحمال المقررة ٨٧٪ من قدرة الرفع الهيدروليكي أو ٧٥٪ من حمل القلب. تشغيل وظيفة الرفع الثقيل. تعتمد قدرات الرفع على ماكينات ثقف على سطح دعم صلب وثابت. وتمثل نقطة الحمل الخط المركزي لمسار تثبيت محور الجرافة بالذراع. يُرجى الرجوع دائماً إلى دليل التشغيل والصيانة المناسب للاطلاع على المعلومات الخاصة بالمنتج.

قدرات الرفع - ذراع الرافعة القصيرة أحادية القطعة، الذراع الطرفية ٧ أقدام ٣ بوصة

الارتفاع ونصف القطر بالأقدام، قدرات الرفع بالرطل، أداة العمل: بدون، مع تركيب أسطوانة الجرافة ووصلة الجرافة، ثقل الموازنة: ٥٧٣٠ رطلاً، هيكل سفلي طويل، تشغيل وظيفة الرفع الثقيل.

الرفع عند الحد الأقصى للوصول (قوة الذراع/بسمار الجرافة)		الحمل على المقدمة			الحمل على المؤخرة			الحمل على الجانب			ارتفاع نقطة الحمل		
قدم	مواصفات الهيكل السفلي	١٠,٠ أقدام			١٥,٠ قدم			٢٠,٠ قدم			قدم		
		مرفوع	مخض	مرفوع	مخض	مرفوع	مخض	مرفوع	مخض	مرفوع	مخض	مرفوع	مخض
١٦,٦٣	مقدمة فارغة - بلدوزر خلفي - مرفوع			١٠,١٤١*	٨٨١٨	٧٩٣٧							
	مقدمة فارغة - بلدوزر خلفي - مخض			١٠,١٤١*	٨٨١٨	٧٩٣٧							
١٩,٩٤	مقدمة فارغة - بلدوزر خلفي - مرفوع			١١,٣٥٤*	٨٧٠٨	٧٧١٦	٧٤٩٦	٥٤٠١	٤٨٥٠				
	مقدمة فارغة - بلدوزر خلفي - مخض			١١,٣٥٤*	٨٥٩٨	٧٤٩٦	٧٤٩٦	٥٤٠١	٤٨٥٠				
٢١,٦٢	مقدمة فارغة - بلدوزر خلفي - مرفوع	١٩٥١١*	١٥٤٣٢	١٣٣٣٨	٨١٥٧	٧٢٧٥	٩٤٨٠	٥٢٩١	٤٧٤٠				
	مقدمة فارغة - بلدوزر خلفي - مخض	١٩٥١١*	١٥٢١٢	١٣٠٠٧*	٨١٥٧	٧٢٧٥	٩٤٨٠	٥٢٩١	٤٧٤٠				
٢٢,٠١	مقدمة فارغة - بلدوزر خلفي - مرفوع	١٣٧٧٩*	١٣٧٧٩*	١١٧٩٥	٧٦٠٦	٦٧٢٤	٩٢٥٩	٥٠٧١	٤٥١٩				
	مقدمة فارغة - بلدوزر خلفي - مخض	١٣٧٧٩*	١٣٧٧٩*	١٣٥٥٨	٧٦٠٦	٦٧٢٤	٩١٤٩	٥٠٧١	٤٥١٩				
٢١,٢٥	مقدمة فارغة - بلدوزر خلفي - مرفوع	١٧٠٨٦*	١٣٣٣٨	١١٣٥٤	٧٢٧٥	٦٣٩٣	٩٠٣٩	٤٨٥٠	٤٢٩٩				
	مقدمة فارغة - بلدوزر خلفي - مخض	١٧٠٨٦*	١٣١١٧	١١٣٥٤	٧٢٧٥	٦٣٩٣	٩٠٣٩	٤٨٥٠	٤٢٩٩				
١٩,١٦	مقدمة فارغة - بلدوزر خلفي - مرفوع	١٧٨٥٧*	١٣٣٣٨	١١٣٥٤	٧١٦٥	٦٢٨٢	٩٠٣٩	٤٨٥٠	٤٢٩٩				
	مقدمة فارغة - بلدوزر خلفي - مخض	١٧٨٥٧*	١٣١١٧	١١٣٥٤	٧١٦٥	٦٢٨٢	٩٠٣٩	٤٨٥٠	٤٢٩٩				
١٥,١٥	مقدمة فارغة - بلدوزر خلفي - مرفوع	١١١٣٣*	١١١٣٣*	١١١٣٣*	٧٢٧٥	٧٢٧٥	٧٢٧٥	٧٢٧٥	٧٢٧٥				
	مقدمة فارغة - بلدوزر خلفي - مخض	١١١٣٣*	١١١٣٣*	١١١٣٣*	٧٢٧٥	٧٢٧٥	٧٢٧٥	٧٢٧٥	٧٢٧٥				

* محدود بالحمل الهيدروليكي بدلاً من حمل القلب. يلزم قفل المحور المتأرجح. ويجب طرح وزن كافة ملحقات الرفع من قدرات الرفع. ويتم حساب وتقدير كل قدرات الرفع وفقاً للمعيار ISO 10567:2007. ولا تتجاوز هذه الأحمال المقررة ٨٧٪ من قدرة الرفع الهيدروليكي أو ٧٥٪ من حمل القلب. تشغيل وظيفة الرفع الثقيل. تعتمد قدرات الرفع على ماكينات ثقف على سطح دعم صلب وثابت. وتمثل نقطة الحمل الخط المركزي لمسار تثبيت محور الجرافة بالذراع. يُرجى الرجوع دائماً إلى دليل التشغيل والصيانة المناسب للاطلاع على المعلومات الخاصة بالمنتج.

M315 GC مواصفات الحفار ذي العجلات

قدرات الرفع - ذراع الرافعة أحادية القطعة، الذراع الطرفية ٢,٢ م

الارتفاع ونصف القطر بالأمتار، قدرات الرفع بالطن، أداة العمل: بدون، مع تركيب أسطوانة الجرافة ووصلة الجرافة، ثقل الموازنة: ٢٦٠٠ كجم، هيكل سفلي قياسي، تشغيل وظيفة الرفع الثقيل.

م	الرفع على المقدم			الرفع على المؤخرة			الرفع على الجانب			ارتفاع نقطة الحمل	مواصفات الهيكل السفلي		
	م	م	م	م	م	م	م	م	م				
٥,٤٦	٢,٧٥	٢,٧٥	٢,٧٥	٣,٨٠	٤,٤٠	٤,٨٠					شفرة أمامية - جهاز تثبيت خلفي - مرفوع		
	٢,٧٥	٢,٧٥	٢,٧٥	٣,٨٠	٤,٤٠	٤,٨٠					شفرة أمامية - جهاز تثبيت خلفي - مخفض		
	٢,٧٥	٢,٧٥	٢,٧٥	٣,٨٠	٤,٦٠	٤,٨٠					جهاز تثبيت أمامي - شفرة خلفية - مرفوع		
	٢,٧٥	٢,٧٥	٢,٧٥	٤,٨٠	٤,٨٠	٤,٨٠					جهاز تثبيت أمامي - شفرة خلفية - مخفض		
٦,٤٠	٢,١٠	٢,٤٥	٢,٩٥	٢,٣٠	٢,٧٠	٣,٥٠	٣,٦٥	٤,٢٠	٥,١٥		شفرة أمامية - جهاز تثبيت خلفي - مرفوع		
	٢,٩٥	٢,٩٥	٢,٩٥	٣,٧٠	٤,٤٠	٤,٤٠	٥,١٥	٥,١٥	٥,١٥		شفرة أمامية - جهاز تثبيت خلفي - مخفض		
	٢,١٠	٢,٥٥	٢,٩٥	٢,٣٥	٢,٨٥	٣,٤٠	٣,٦٥	٤,٥٠	٥,١٥		جهاز تثبيت أمامي - شفرة خلفية - مرفوع		
	٢,٩٥	٢,٩٥	٢,٩٥	٣,٦٠	٤,٤٠	٤,٤٠	٥,١٥	٥,١٥	٥,١٥		جهاز تثبيت أمامي - شفرة خلفية - مخفض		
٦,٨٧	١,٨٠	٢,١٠	٢,٧٥	٢,١٥	٢,٦٥	٣,٤٥	٣,٤٥	٤,٠٥	٥,٣٥		شفرة أمامية - جهاز تثبيت خلفي - مرفوع		
	٢,٩٠	٢,٩٥	٢,٩٥	٣,٦٠	٤,٦٠	٤,٦٠	٥,٥٦	٥,٩٠	٥,٩٠		شفرة أمامية - جهاز تثبيت خلفي - مخفض		
	١,٨٠	٢,٢٥	٢,٦٥	٢,٢٥	٢,٧٥	٣,٣٠	٣,٤٥	٤,٢٥	٥,١٥		جهاز تثبيت أمامي - شفرة خلفية - مرفوع		
	٢,٨٠	٢,٩٥	٢,٩٥	٣,٥٠	٤,٦٠	٤,٦٠	٥,٤٥	٥,٩٠	٥,٩٠		جهاز تثبيت أمامي - شفرة خلفية - مخفض		
٦,٩٩	١,٧٠	٢,٠٠	٢,٦٥	٢,١٥	٢,٥٠	٣,٣٠	٣,١٥	٣,٧٥	٥,٠٥		شفرة أمامية - جهاز تثبيت خلفي - مرفوع		
	٢,٨٠	٢,٣١	٢,٣١	٣,٥٠	٤,٨٠	٤,٨٠	٥,٣٥	٦,٥٥	٦,٥٥		شفرة أمامية - جهاز تثبيت خلفي - مخفض		
	١,٧٠	٢,١٥	٢,٥٥	٢,١٥	٢,٦٥	٣,٢٠	٣,٢٠	٣,٩٥	٤,٨٥		جهاز تثبيت أمامي - شفرة خلفية - مرفوع		
	٢,٧٠	٢,٣١	٢,٣١	٣,٣٥	٤,٨٠	٤,٨٠	٥,١٥	٦,٥٥	٦,٥٥		جهاز تثبيت أمامي - شفرة خلفية - مخفض		
٦,٧٦	١,٧٥	٢,١٠	٢,٧٥	٢,٠٥	٢,٤٥	٣,٢٥	٣,٠٠	٣,٦٠	٤,٩٠	٥,٤٠	٥,٧٠*	٥,٧٠*	شفرة أمامية - جهاز تثبيت خلفي - مرفوع
	٢,٩٠	٣,٦٠	٣,٦٠	٣,٤٠	٤,٧٠	٤,٧٠	٥,٢٠	٦,٥٠	٦,٥٠	٥,٧٠*	٥,٧٠*	٥,٧٠*	شفرة أمامية - جهاز تثبيت خلفي - مخفض
	١,٧٥	٢,٢٠	٢,٦٠	٢,٠٥	٢,٥٥	٣,١٠	٣,٠٥	٣,٨٠	٤,٧٠	٥,٤٠	٥,٧٠*	٥,٧٠*	جهاز تثبيت أمامي - شفرة خلفية - مرفوع
	٢,٨٠	٣,٦٠	٣,٦٠	٣,٣٠	٤,٧٠	٤,٧٠	٥,٠٠	٦,٥٠	٦,٥٠	٥,٧٠*	٥,٧٠*	٥,٧٠*	جهاز تثبيت أمامي - شفرة خلفية - مخفض
٦,١٥	٢,٠٠	٢,٣٥	٣,١٠	٢,٠٥	٢,٤٥	٣,٢٠	٣,٠٠	٣,٦٠	٤,٨٥	٥,٤٠	٦,٦٥	٧,٧٥	شفرة أمامية - جهاز تثبيت خلفي - مرفوع
	٣,٣٠	٣,٦٠	٣,٦٠	٣,٤٠	٣,٨٥	٣,٨٥	٥,١٥	٥,٥٦	٥,٥٦	٧,٧٥	٧,٧٥	٧,٧٥	شفرة أمامية - جهاز تثبيت خلفي - مخفض
	٢,٠٠	٢,٥٠	٣,٠٠	٢,٠٥	٢,٥٥	٣,١٠	٣,٠٠	٣,٨٠	٤,٦٥	٥,٤٠	٧,٠٠	٧,٧٥	جهاز تثبيت أمامي - شفرة خلفية - مرفوع
	٣,٢٠	٣,٦٠	٣,٦٠	٣,٣٠	٣,٨٥	٣,٨٥	٤,٩٥	٥,٥٦	٥,٥٦	٧,٧٥	٧,٧٥	٧,٧٥	جهاز تثبيت أمامي - شفرة خلفية - مخفض
٥,٠١	٢,٧٠	٢,٨٥	٢,٨٥				٣,١٠	٣,٦٠	٤,٩٥	٤,٩٥	٤,٩٥	٤,٩٥	شفرة أمامية - جهاز تثبيت خلفي - مرفوع
	٢,٨٥	٢,٨٥	٢,٨٥				٣,٦٠	٣,٦٠	٤,٩٥	٤,٩٥	٤,٩٥	٤,٩٥	شفرة أمامية - جهاز تثبيت خلفي - مخفض
	٢,٧٠	٢,٨٥	٢,٨٥				٣,١٠	٣,٦٠	٤,٩٥	٤,٩٥	٤,٩٥	٤,٩٥	جهاز تثبيت أمامي - شفرة خلفية - مرفوع
	٢,٨٥	٢,٨٥	٢,٨٥				٣,٦٠	٣,٦٠	٤,٩٥	٤,٩٥	٤,٩٥	٤,٩٥	جهاز تثبيت أمامي - شفرة خلفية - مخفض

*محدود بالحمل الهيدروليكي بدلاً من حمل القلب.

يلزم قفل المحور المتأرجح. ويجب طرح وزن كافة ملحقات الرفع من قدرات الرفع. ويتم حساب وتقدير كل قدرات الرفع وفقاً للمعيار ISO 10567:2007. ولا تتجاوز هذه الأحمال المقترنة 87% من قدرة الرفع الهيدروليكي أو 75% من حمل القلب. تشغيل وظيفة الرفع الثقيل. تعتمد قدرات الرفع على ماكينة تقف على سطح دعم صلب وثابت. وتمثل نقطة الحمل الخط المركزي لمسامير تثبيت محور الجرافة بالذراع. يُرجى الرجوع دائماً إلى دليل التشغيل والصيانة المناسب للاطلاع على المعلومات الخاصة بالمنتج.

قدرات الرفع - ذراع الرافعة أحادية القطعة، الذراع الطرفية ٧ أقدام و ٣ بوصة

الارتفاع ونصف القطر بالأقدام، قدرات الرفع بالرطل، أداة العمل: بدون، مع تركيب أسطوانة الجرافة ووصلة الجرافة، ثقل الموازنة: ٥٧٣٠ رطلا، هيكل سفلي قياسي، تشغيل وظيفة الرفع الثقيل.

مواصفات الهيكل السفلي	الحمل على المقدم			الحمل على المؤخرة			الحمل على الجانب			ارتفاع نقطة الحمل		
	1٠,٠ أقدام	1٥,٠ قدم	٢٠,٠ قدم	1٠,٠ أقدام	1٥,٠ قدم	٢٠,٠ قدم	1٠,٠ أقدام	1٥,٠ قدم	٢٠,٠ قدم	1٠,٠ أقدام	1٥,٠ قدم	٢٠,٠ قدم
2٠,٠ قدم	شفرة أمامية - جهاز تثبيت خلفي - مرفوع	١٠,٥٨٢*	٩٧٠٠	٨٣٧٧	١٠,٥٨٢*	٩٧٠٠	٨٣٧٧	١٠,٥٨٢*	٩٧٠٠	٨٣٧٧	١٠,٥٨٢*	٩٧٠٠
	شفرة أمامية - جهاز تثبيت خلفي - مخفض	١٠,٥٨٢*	٩٧٠٠	٨٣٧٧	١٠,٥٨٢*	٩٧٠٠	٨٣٧٧	١٠,٥٨٢*	٩٧٠٠	٨٣٧٧	١٠,٥٨٢*	٩٧٠٠
	جهاز تثبيت أمامي - شفرة خلفية - مرفوع	١٠,٥٨٢*	٩٧٠٠	٨٣٧٧	١٠,٥٨٢*	٩٧٠٠	٨٣٧٧	١٠,٥٨٢*	٩٧٠٠	٨٣٧٧	١٠,٥٨٢*	٩٧٠٠
1٥,٠ قدم	شفرة أمامية - جهاز تثبيت خلفي - مرفوع	١١٣٥٤*	٩٤٨٠	٨٠٤٧	١١٣٥٤*	٩٤٨٠	٨٠٤٧	١١٣٥٤*	٩٤٨٠	٨٠٤٧	١١٣٥٤*	٩٤٨٠
	شفرة أمامية - جهاز تثبيت خلفي - مخفض	١١٣٥٤*	٩٤٨٠	٨٠٤٧	١١٣٥٤*	٩٤٨٠	٨٠٤٧	١١٣٥٤*	٩٤٨٠	٨٠٤٧	١١٣٥٤*	٩٤٨٠
	جهاز تثبيت أمامي - شفرة خلفية - مرفوع	١١٣٥٤*	٩٤٨٠	٨٠٤٧	١١٣٥٤*	٩٤٨٠	٨٠٤٧	١١٣٥٤*	٩٤٨٠	٨٠٤٧	١١٣٥٤*	٩٤٨٠
1٠,٠ أقدام	شفرة أمامية - جهاز تثبيت خلفي - مرفوع	١١٣٥٤*	٩٣٧٠	٧٦٠٦	١١٣٥٤*	٩٣٧٠	٧٦٠٦	١١٣٥٤*	٩٣٧٠	٧٦٠٦	١١٣٥٤*	٩٣٧٠
	شفرة أمامية - جهاز تثبيت خلفي - مخفض	١١٣٥٤*	٩٣٧٠	٧٦٠٦	١١٣٥٤*	٩٣٧٠	٧٦٠٦	١١٣٥٤*	٩٣٧٠	٧٦٠٦	١١٣٥٤*	٩٣٧٠
	جهاز تثبيت أمامي - شفرة خلفية - مرفوع	١١٣٥٤*	٩٣٧٠	٧٦٠٦	١١٣٥٤*	٩٣٧٠	٧٦٠٦	١١٣٥٤*	٩٣٧٠	٧٦٠٦	١١٣٥٤*	٩٣٧٠
٥,٠ قدم	شفرة أمامية - جهاز تثبيت خلفي - مرفوع	١٤٤٤٠*	٨٧٠٨	٧٠٥٥	١٤٤٤٠*	٨٧٠٨	٧٠٥٥	١٤٤٤٠*	٨٧٠٨	٧٠٥٥	١٤٤٤٠*	٨٧٠٨
	شفرة أمامية - جهاز تثبيت خلفي - مخفض	١٤٤٤٠*	٨٧٠٨	٧٠٥٥	١٤٤٤٠*	٨٧٠٨	٧٠٥٥	١٤٤٤٠*	٨٧٠٨	٧٠٥٥	١٤٤٤٠*	٨٧٠٨
	جهاز تثبيت أمامي - شفرة خلفية - مرفوع	١٤٤٤٠*	٨٧٠٨	٧٠٥٥	١٤٤٤٠*	٨٧٠٨	٧٠٥٥	١٤٤٤٠*	٨٧٠٨	٧٠٥٥	١٤٤٤٠*	٨٧٠٨
٠ قدم	شفرة أمامية - جهاز تثبيت خلفي - مرفوع	١٢٥٦٦*	١٤٣٣٠	١١٩٠٥	١٢٥٦٦*	١٤٣٣٠	١١٩٠٥	١٢٥٦٦*	١٤٣٣٠	١١٩٠٥	١٢٥٦٦*	١٤٣٣٠
	شفرة أمامية - جهاز تثبيت خلفي - مخفض	١٢٥٦٦*	١٤٣٣٠	١١٩٠٥	١٢٥٦٦*	١٤٣٣٠	١١٩٠٥	١٢٥٦٦*	١٤٣٣٠	١١٩٠٥	١٢٥٦٦*	١٤٣٣٠
	جهاز تثبيت أمامي - شفرة خلفية - مرفوع	١٢٥٦٦*	١٤٣٣٠	١١٩٠٥	١٢٥٦٦*	١٤٣٣٠	١١٩٠٥	١٢٥٦٦*	١٤٣٣٠	١١٩٠٥	١٢٥٦٦*	١٤٣٣٠
٥,٠ - ١٠,٠ أقدام	شفرة أمامية - جهاز تثبيت خلفي - مرفوع	١٧٠٨٦*	١٤٦٦١	١١٩٠٥	١٧٠٨٦*	١٤٦٦١	١١٩٠٥	١٧٠٨٦*	١٤٦٦١	١١٩٠٥	١٧٠٨٦*	١٤٦٦١
	شفرة أمامية - جهاز تثبيت خلفي - مخفض	١٧٠٨٦*	١٤٦٦١	١١٩٠٥	١٧٠٨٦*	١٤٦٦١	١١٩٠٥	١٧٠٨٦*	١٤٦٦١	١١٩٠٥	١٧٠٨٦*	١٤٦٦١
	جهاز تثبيت أمامي - شفرة خلفية - مرفوع	١٧٠٨٦*	١٤٦٦١	١١٩٠٥	١٧٠٨٦*	١٤٦٦١	١١٩٠٥	١٧٠٨٦*	١٤٦٦١	١١٩٠٥	١٧٠٨٦*	١٤٦٦١
1٦,٤٣	شفرة أمامية - جهاز تثبيت خلفي - مرفوع	١٠,٩١٣*	٧٩٣٧	٦٨٣٤	١٠,٩١٣*	٧٩٣٧	٦٨٣٤	١٠,٩١٣*	٧٩٣٧	٦٨٣٤	١٠,٩١٣*	٧٩٣٧
	شفرة أمامية - جهاز تثبيت خلفي - مخفض	١٠,٩١٣*	٧٩٣٧	٦٨٣٤	١٠,٩١٣*	٧٩٣٧	٦٨٣٤	١٠,٩١٣*	٧٩٣٧	٦٨٣٤	١٠,٩١٣*	٧٩٣٧
	جهاز تثبيت أمامي - شفرة خلفية - مرفوع	١٠,٩١٣*	٧٩٣٧	٦٨٣٤	١٠,٩١٣*	٧٩٣٧	٦٨٣٤	١٠,٩١٣*	٧٩٣٧	٦٨٣٤	١٠,٩١٣*	٧٩٣٧

*محدد بالحمل الهيدروليكي بدلاً من حمل القلب.

يلزم قفل المحور المتأرجح. ويجب طرح وزن كافة ملحقات الرفع من قدرات الرفع. ويتم حساب وتقدير كل قدرات الرفع وفقاً للمعيار ISO 10567:2007. ولا تتجاوز هذه الأحمال المقررة ٨٧٪ من قدرة الرفع الهيدروليكي أو ٧٥٪ من حمل القلب. تشغيل وظيفة الرفع الثقيل. تعتمد قدرات الرفع على ماكينات تقف على سطح دعم صلب وثابت. وتمثل نقطة الحمل الخط المركزي لمسمار تثبيت محور الجرافة بالذراع.

يرجى الرجوع دائماً إلى دليل التشغيل والصيانة المناسب للاطلاع على المعلومات الخاصة بالمنتج.

مواصفات الحفار ذي العجلات M315 GC

قدرات الرفع - ذراع الرافعة أحادية القطعة، الذراع الطرفية ٢,٥ م

الارتفاع ونصف القطر بالأمتار، قدرات الرفع بالطن، أداة العمل: بدون، مع تركيب أسطوانة الجرافة ووصلة الجرافة، ثقل الموازنة: ٢٦٠٠ كجم، هيكل سفلي قياسي، تشغيل وظيفة الرفع الثقيل.

م	ارتفاع نقطة الحمل			الحمل على الجانب			الحمل على المؤخرة			الحمل على المقدمة			مواصفات الهيكل السفلي
	٣,٢٥	٣,٢٥	٣,٢٥	٣,٢٥	٣,٢٥	٣,٢٥	٣,٢٥	٣,٢٥	٣,٢٥	٣,٢٥	٣,٢٥	٣,٢٥	
٤,٢١ م	٣,٢٥	٣,٢٥	٣,٢٥										شفرة أمامية - جهاز تثبيت خلفي - مرفوع
	٣,٢٥	٣,٢٥	٣,٢٥										شفرة أمامية - جهاز تثبيت خلفي - مخفض
	٣,٢٥	٣,٢٥	٣,٢٥										جهاز تثبيت أمامي - شفرة خلفية - مرفوع
٥,٨٢ م	٢,٥٠	٢,٥٠	٢,٥٠										جهاز تثبيت أمامي - شفرة خلفية - مخفض
	٢,٥٠	٢,٥٠	٢,٥٠										جهاز تثبيت أمامي - شفرة خلفية - مرفوع
	٢,٥٠	٢,٥٠	٢,٥٠										جهاز تثبيت أمامي - شفرة خلفية - مخفض
٦,٧٠ م	١,٩٥	٢,٣٠	٢,٣٥	٢,٣٥	٢,٧٥	٣,٥٥	٣,٧٠	٤,٣٥	٤,٩٠	٤,٩٠	٤,٩٠	٤,٩٠	شفرة أمامية - جهاز تثبيت خلفي - مرفوع
	١,٩٥	٢,٣٠	٢,٣٥	٣,٧٥	٤,٢٥	٤,٢٥	٤,٩٠	٤,٩٠	٤,٩٠	٤,٩٠	٤,٩٠	٤,٩٠	شفرة أمامية - جهاز تثبيت خلفي - مخفض
	١,٩٥	٢,٤٠	٢,٥٠	٢,٣٥	٢,٩٠	٣,٤٥	٣,٧٥	٤,٥٥	٤,٩٠	٤,٩٠	٤,٩٠	٤,٩٠	جهاز تثبيت أمامي - شفرة خلفية - مرفوع
٧,١٦ م	١,٧٠	٢,٠٠	٢,٥٠	٢,٢٥	٢,٦٥	٣,٤٥	٣,٥٠	٤,١٠	٥,٤٠	٦,٣٥	٧,٦٥	٨,٦٥	شفرة أمامية - جهاز تثبيت خلفي - مرفوع
	١,٧٠	٢,٠٠	٢,٥٠	٣,٦٥	٤,٥٠	٤,٥٠	٥,٧٠*	٥,٧٠*	٥,٧٠*	٨,٦٥	٨,٦٥	٨,٦٥	شفرة أمامية - جهاز تثبيت خلفي - مخفض
	١,٧٠	٢,١٠	٢,٥٠	٢,٢٥	٢,٨٠	٣,٣٠	٣,٥٠	٤,٣٠	٥,٢٠	٦,٣٥	٨,٠٠	٨,٦٥	جهاز تثبيت أمامي - شفرة خلفية - مرفوع
(٧,٢٧) م	١,٦٠	١,٩٠	٢,٥٠	٢,١٥	٢,٥٥	٣,٣٥	٣,٢٠	٣,٨٠	٥,١٠				شفرة أمامية - جهاز تثبيت خلفي - مرفوع
	٢,٦٥	٢,٧٠	٢,٧٠	٣,٥٠	٤,٧٥	٤,٧٥	٥,٤٠	(٦,٤٥)	(٦,٤٥)				شفرة أمامية - جهاز تثبيت خلفي - مخفض
	١,٦٠	٢,٠٠	٢,٤٠	٢,١٥	٢,٦٥	٣,٢٠	٣,٢٠	٤,٠٠	٤,٩٠				جهاز تثبيت أمامي - شفرة خلفية - مرفوع
٧,٥٥ م	١,٦٥	١,٩٥	٢,٦٠	٢,٠٥	٢,٤٥	٣,٢٥	٣,٠٥	٣,٦٥	٤,٩٠	٥,٤٠	٦,٠٠	٦,٠٠	شفرة أمامية - جهاز تثبيت خلفي - مرفوع
	٢,٧٠	٣,٠٥	٣,٠٥	٣,٤٠	٤,٧٥	٤,٧٥	٥,٢٠	٦,٥٥	٦,٥٥	٦,٠٠	٦,٠٠	٦,٠٠	شفرة أمامية - جهاز تثبيت خلفي - مخفض
	١,٦٥	٢,٠٥	٢,٤٥	٢,٠٥	٢,٦٠	٣,١٠	٣,٠٥	٣,٨٠	٤,٧٠	٥,٤٠	٦,٠٠	٦,٠٠	جهاز تثبيت أمامي - شفرة خلفية - مرفوع
٦,٤٧ م	١,٨٥	٢,٢٠	٢,٩٠	٢,٠٥	٢,٤٠	٣,٢٠	٣,٠٠	٣,٦٠	٤,٨٥	٥,٤٠	٦,٠٠	٨,٣٥	شفرة أمامية - جهاز تثبيت خلفي - مرفوع
	٣,٠٥	٣,٥٠	٣,٥٠	٣,٤٠	٤,١٠	٤,١٠	٥,١٥	٥,٩٠	٥,٩٠	٨,٣٥	٨,٣٥	٨,٣٥	شفرة أمامية - جهاز تثبيت خلفي - مخفض
	١,٨٥	٢,٣٠	٢,٨٠	٢,٠٥	٢,٥٥	٣,٠٥	٣,٠٥	٣,٧٥	٤,٦٥	٥,٤٠	٦,٠٠	٨,٣٥	جهاز تثبيت أمامي - شفرة خلفية - مرفوع
٥,٤٠ م	٢,٩٥	٣,٥٠	٣,٥٠	٣,٢٥	٤,١٠	٤,١٠	٤,٩٥	٥,٩٠	٥,٩٠	٨,٣٥	٨,٣٥	٨,٣٥	جهاز تثبيت أمامي - شفرة خلفية - مخفض
	٢,٤٠	٢,٨٥	٢,٩٥				٣,٠٥	٣,٦٥	٤,١٥	٥,٥٠	٥,٧٥	٥,٧٥	شفرة أمامية - جهاز تثبيت خلفي - مرفوع
	٢,٩٥	٢,٩٥	٢,٩٥				٤,١٥	٤,١٥	٤,١٥	٥,٧٥	٥,٧٥	٥,٧٥	شفرة أمامية - جهاز تثبيت خلفي - مخفض
٥,٤٠ م	٢,٤٠	٢,٩٥	٢,٩٥				٣,٠٥	٣,٨٥	٤,١٥	٥,٥٠	٥,٧٥	٥,٧٥	جهاز تثبيت أمامي - شفرة خلفية - مرفوع
	٢,٩٥	٢,٩٥	٢,٩٥				٤,١٥	٤,١٥	٤,١٥	٥,٧٥	٥,٧٥	٥,٧٥	جهاز تثبيت أمامي - شفرة خلفية - مخفض

*محدود بالحمل الهيدروليكي بدلاً من حمل القلب. ويجب طرح وزن كافة ملحقات الرفع من قدرات الرفع. ويتم حساب وتقدير كل قدرات الرفع وفقاً للمعيار ISO 10567:2007. ولا تتجاوز هذه الأحمال المقترنة ٨٧٪ من قدرة الرفع الهيدروليكي أو ٧٥٪ من حمل القلب. تشغيل وظيفة الرفع الثقيل. تعتمد قدرات الرفع على ماكينات ثقوب على سطح دعم صلب وثابت. وتمثل نقطة الحمل الخط المركزي لمسار تثبيت محور الجرافة بالذراع. يُرجى الرجوع دائماً إلى دليل التشغيل والصيانة المناسب للاطلاع على المعلومات الخاصة بالمنتج.

قدرات الرفع - ذراع الرافعة أحادية القطعة، الذراع الطرفية ٨ أقدام و ٢ بوصة

الارتفاع ونصف القطر بالأقدام، قدرات الرفع بالرطل، أداة العمل: بدون، مع تركيب أسطوانة الجرافة ووصلة الجرافة، ثقل الموازنة: ٥٧٣٠ رطلا، هيكل سفلي قياسي، تشغيل وظيفة الرفع الثقيل.

		الارتفاع نقطة الحمل			الحمل على الجانب			الحمل على المؤخرة			الحمل على المقدمة			الحمل عند الحد الأقصى للوصول (فوهة الذراع/مسار الجرافة)			مواصفات الهيكل السفلي
قدم	قدم	٢٠٠٠			١٥٠٠			١٠٠٠			١٠٠٠			مرفوع	مخفض	مرفوع	
		مرفوع	مخفض	مرفوع	مخفض	مرفوع	مخفض	مرفوع	مخفض	مرفوع	مخفض	مرفوع	مخفض				
١٣,٨١	٧١٦٥	٧١٦٥	٧١٦٥													شفرة أمامية - جهاز تثبيت خلفي - مرفوع	
	٧١٦٥	٧١٦٥	٧١٦٥													شفرة أمامية - جهاز تثبيت خلفي - مخفض	
	٧١٦٥	٧١٦٥	٧١٦٥													جهاز تثبيت أمامي - شفرة خلفية - مرفوع	
	٧١٦٥	٧١٦٥	٧١٦٥													جهاز تثبيت أمامي - شفرة خلفية - مخفض	
١٩,٠٩	٥٥١٢	٥٩٥٢	٥٩٥٢													شفرة أمامية - جهاز تثبيت خلفي - مرفوع	
	٥٩٥٢	٥٩٥٢	٥٩٥٢													شفرة أمامية - جهاز تثبيت خلفي - مخفض	
	٥٥١٢	٥٩٥٢	٥٩٥٢													جهاز تثبيت أمامي - شفرة خلفية - مرفوع	
	٥٩٥٢	٥٩٥٢	٥٩٥٢													جهاز تثبيت أمامي - شفرة خلفية - مخفض	
٢١,٩٨	٤٢٩٩	٥٠٧١	٥٦٢٢	٥١٨١	٦٠٦٣	٧٨٢٦	٨١٥٧	٩٥٩٠	١٠٨٠٣							شفرة أمامية - جهاز تثبيت خلفي - مرفوع	
	٥٦٢٢	٥٦٢٢	٥٦٢٢	٨٢٦٧	٩٣٧٠	٩٣٧٠	١٠٨٠٣	١٠٨٠٣	١٠٨٠٣							شفرة أمامية - جهاز تثبيت خلفي - مخفض	
	٤٢٩٩	٥٢٩١	٥٦٢٢	٥١٨١	٦٣٩٣	٧٦٠٦	٨٢٦٧	٩٠٣٩	١٠٨٠٣							جهاز تثبيت أمامي - شفرة خلفية - مرفوع	
	٥٦٢٢	٥٦٢٢	٥٦٢٢	٧٩٣٧	٩٣٧٠	٩٣٧٠	١٠٨٠٣	١٠٨٠٣	١٠٨٠٣							جهاز تثبيت أمامي - شفرة خلفية - مخفض	
٢٣,٤٨	٣٧٤٨	٤٤٠٩	٥٦٢٢	٤٩٦٠	٥٨٤٢	٧٦٠٦	٧٧١٦	٩٠٣٩	١١٩٠٥	١٣٩٩٩	١٦٨٦٥	١٩٠٧٠				شفرة أمامية - جهاز تثبيت خلفي - مرفوع	
	٥٦٢٢	٥٦٢٢	٥٦٢٢	٨٠٤٧	٩٩٢١	٩٩٢١	١٢٥٦٦*	١٢٥٦٦*	١٢٥٦٦*	١٩٠٧٠	١٩٠٧٠	١٩٠٧٠				شفرة أمامية - جهاز تثبيت خلفي - مخفض	
	٣٧٤٨	٤٦٣٠	٥٥١٢	٤٩٦٠	٦١٧٣	٧٢٧٥	٧٧١٦	٩٤٨٠	١١٤٦٤	١٣٩٩٩	١٧٦٢٧	١٩٠٧٠				جهاز تثبيت أمامي - شفرة خلفية - مرفوع	
	٥٦٢٢	٥٦٢٢	٥٦٢٢	٧٧١٦	٩٩٢١	٩٩٢١	١٢١٢٥	١٢٥٦٦*	١٢٥٦٦*	١٩٠٧٠	١٩٠٧٠	١٩٠٧٠				جهاز تثبيت أمامي - شفرة خلفية - مخفض	
٢٣,٨٥	٣٥٢٧	٤١٨٩	٥٥١٢	٤٧٤٠	٥٦٢٢	٧٣٨٥	٧٠٥٥	٨٣٧٧	١١٢٤٣							شفرة أمامية - جهاز تثبيت خلفي - مرفوع	
	٥٨٤٢	٥٩٥٢	٥٩٥٢	٧٧١٦	١٠٤٧٢*	١٠٤٧٢*	١١٩٠٥	١٤٢٢٠*	١٤٢٢٠*							شفرة أمامية - جهاز تثبيت خلفي - مخفض	
	٣٥٢٧	٤٤٠٩	٥٢٩١	٤٧٤٠	٥٨٤٢	٧٠٥٥	٧٠٥٥	٨٨١٨	١٠٨٠٣							جهاز تثبيت أمامي - شفرة خلفية - مرفوع	
	٥٦٢٢	٥٩٥٢	٥٩٥٢	٧٤٩٦	١٠٤٧٢*	١٠٤٧٢*	١١٤٦٤	١٤٢٢٠*	١٤٢٢٠*							جهاز تثبيت أمامي - شفرة خلفية - مخفض	
٢٣,١٢	٣٦٣٨	٤٢٩٩	٥٧٣٢	٤٥١٩	٥٤٠١	٧١٦٥	٦٧٢٤	٨٠٤٧	١٠٨٠٣	١١٩٠٥	١٣٢٢٨*	١٣٢٢٨*				شفرة أمامية - جهاز تثبيت خلفي - مرفوع	
	٥٩٥٢	٦٧٢٤*	٦٧٢٤*	٧٤٩٦	١٠٤٧٢*	١٠٤٧٢*	١١٤٦٤	١٤٤٤٠*	١٤٤٤٠*	١٣٢٢٨*	١٣٢٢٨*	١٣٢٢٨*				شفرة أمامية - جهاز تثبيت خلفي - مخفض	
	٣٦٣٨	٤٥١٩	٥٤٠١	٤٥١٩	٥٧٣٢	٦٨٣٤	٦٧٢٤	٨٣٧٧	١٠٣٦٢	١١٩٠٥	١٣٢٢٨*	١٣٢٢٨*				جهاز تثبيت أمامي - شفرة خلفية - مرفوع	
	٥٨٤٢	٦٧٢٤*	٦٧٢٤*	٧٢٧٥	١٠٤٧٢*	١٠٤٧٢*	١١٠٢٣	١٤٤٤٠*	١٤٤٤٠*	١٣٢٢٨*	١٣٢٢٨*	١٣٢٢٨*				جهاز تثبيت أمامي - شفرة خلفية - مخفض	
٢١,٢٢	٤٠٧٩	٤٨٥٠	٦٣٩٣	٤٥١٩	٥٢٩١	٧٠٥٥	٦٦١٤	٧٩٣٧	١٠٦٩٢	١١٩٠٥	١٤٥٠٠	١٨٤٠٨*				شفرة أمامية - جهاز تثبيت خلفي - مرفوع	
	٦٧٢٤	٧٧١٦*	٧٧١٦*	٧٤٩٦	٩٠٣٩*	٩٠٣٩*	١١٣٥٤	١٣٠٠٧*	١٣٠٠٧*	١٨٤٠٨*	١٨٤٠٨*	١٨٤٠٨*				شفرة أمامية - جهاز تثبيت خلفي - مخفض	
	٤٠٧٩	٥٠٧١	٦١٧٣	٤٥١٩	٥٦٢٢	٦٧٢٤	٦٦١٤	٨٢٦٧	١٠٢٥١	١١٩٠٥	١٥٣٢٢	١٨٤٠٨*				جهاز تثبيت أمامي - شفرة خلفية - مرفوع	
	٦٥٠٤	٧٧١٦*	٧٧١٦*	٧١٦٥	٩٠٣٩*	٩٠٣٩*	١٠٩١٣	١٣٠٠٧*	١٣٠٠٧*	١٨٤٠٨*	١٨٤٠٨*	١٨٤٠٨*				جهاز تثبيت أمامي - شفرة خلفية - مخفض	
١٧,٧١	٥٢٩١	٦٢٨٣	٦٥٠٤				٦٧٢٤	٨٠٤٧	٩١٤٩	١٢١٢٥	١٢٦٧٦*	١٢٦٧٦*				شفرة أمامية - جهاز تثبيت خلفي - مرفوع	
	٦٥٠٤	٦٥٠٤	٦٥٠٤				٩١٤٩	٩١٤٩	٩١٤٩	١٢٦٧٦*	١٢٦٧٦*	١٢٦٧٦*				شفرة أمامية - جهاز تثبيت خلفي - مخفض	
	٥٢٩١	٦٥٠٤	٦٥٠٤				٦٧٢٤	٨٤٨٨	٩١٤٩	١٢١٢٥	١٢٦٧٦*	١٢٦٧٦*				جهاز تثبيت أمامي - شفرة خلفية - مرفوع	
	٦٥٠٤	٦٥٠٤	٦٥٠٤				٩١٤٩	٩١٤٩	٩١٤٩	١٢٦٧٦*	١٢٦٧٦*	١٢٦٧٦*				جهاز تثبيت أمامي - شفرة خلفية - مخفض	

*محدود بالحمل الهيدروليكي بدلاً من حمل القلب.

يلزم نقل المحور المتأرجح. ويجب طرح وزن كافة ملحقات الرفع من قدرات الرفع. ويتم حساب وتقدير كل قدرات الرفع وفقاً للمعيار ISO 10567:2007. ولا تتجاوز هذه الأحمال المقدرة ٨٧٪ من قدرة الرفع الهيدروليكي أو ٧٥٪ من حمل القلب. تشغيل وظيفة الرفع الثقيل. تعتمد قدرات الرفع على ماكينات ثقف على سطح دعم صلب وثابت. وتمثل نقطة الحمل الخط المركزي لمسار تثبيت محور الجرافة بالذراع. يُرجى الرجوع دائماً إلى دليل التشغيل والصيانة المناسب للاطلاع على المعلومات الخاصة بالمنتج.

بلدوزر خلفي فقط (شفرة) مخفض	بلدوزر خلفي فقط (شفرة) مرفوع	التعبئة %	الوزن		السعة		العرض		الوصلة
			رطل	كجم	ياردة ^٣	م ^٢	بوصة	مم	
ذراع رافعة قصيرة أحادية القطعة									
ذراع طرفية ٢,٢ م (٧ أقدام و ٣ بوصات)									
●	●	١٠٠	١٠٩٨	٤٩٨	٠,٨٤	٠,٦٥	٤٢	١٠٥٠	٣١٢
●	●	١٠٠	٩٩٣	٤٥١	٠,٧٨	٠,٦٠	٣٩	١٠٠٠	٣١٢
●	●	٩٠	١١٤٦	٥٢٠	٠,٩٩	٠,٧٦	٤٨	١٢٠٠	٣١٢
●	●	٩٠	٦٤٢	٢٩١	٠,٢٦	٠,٢٠	١٨	٤٥٠	٣١٢
٢٢٢٨	٢١٦٤	كجم	الحد الأقصى للحمل بالمتبنة بمسامير (الحمولة الصافية + الجرافة)						
٤٩١٢	٤٧٧١	رطل							

ذراع رافعة قصيرة أحادية القطعة									
ذراع طرفية ٢,٢ م (٧ أقدام و ٣ بوصات)									
●	●	١٠٠	١٠٩٨	٤٩٨	٠,٨٤	٠,٦٥	٤٢	١٠٥٠	٣١٢
●	●	١٠٠	٩٩٣	٤٥١	٠,٧٨	٠,٦٠	٣٩	١٠٠٠	٣١٢
●	⊙	٩٠	١١٤٦	٥٢٠	٠,٩٩	٠,٧٦	٤٨	١٢٠٠	٣١٢
●	●	٩٠	٦٤٢	٢٩١	٠,٢٦	٠,٢٠	١٨	٤٥٠	٣١٢
٢٠٩٥	٢٠٢٨	كجم	الحد الأقصى للحمل مع قارئة التوصيل (الحمولة الصافية + الجرافة)						
٤٦١٩	٤٤٧٢	رطل							

الحد الأقصى لكثافة المواد:

- ٢١٠٠ كجم/م^٣ (٣٥٠٠ رطل/ياردة^٣)
- ⊙ ١٨٠٠ كجم/م^٣ (٣٠٠٠ رطل/ياردة^٣)

تتوافق الأحمال السابقة مع معيار الحفار الهيدروليكي EN474-5:2006+A3:2013، وهي لا تتجاوز ٨٧٪ من قدرة الرفع الهيدروليكي أو ٧٥٪ من قدرة القلب مع مد الوصلة الأمامية بالكامل عند الخط الأرضي مع انثناء الجرافة. تعتمد السعة على المعيار ISO 7451:2007.

توصي Caterpillar باستخدام أدوات العمل الملائمة لزيادة القيمة التي يحصل عليها العملاء من منتجاتنا إلى أقصى الحدود. واستخدام أدوات عمل، بما في ذلك الجرافات، خارج نطاق توصيات Caterpillar أو مواصفاتها الخاصة بالوزن، أو الأبعاد، أو التدفقات، أو الضغوط، إلخ، قد يؤدي إلى عدم الحصول على الأداء المثالي من الماكينة، بما في ذلك على سبيل المثال لا الحصر، انخفاض الإنتاج، والنبات، والموثوقية، ومتانة المكونات. وسيؤدي الاستخدام غير الملائم لأداة عمل في الكسح، و/أو الرفع، و/أو النثي، و/أو التقاط الأحمال الثقيلة إلى تقليل عمر الذراع الرافعة والذراع الطرفية.

(يُتبع في الصفحة التالية)

بلدوزر خلفي (شفرة) وأجهزة تثبيت أمامية (ذراع امتداد) مخفضة	بلدوزر خلفي (شفرة) مرفوع، أجهزة تثبيت أمامية (ذراع امتداد) مخفض	بلدوزر خلفي (شفرة) مخفض، أجهزة تثبيت أمامية (ذراع امتداد) مرفوعة	بلدوزر أمامي (شفرة) وأجهزة تثبيت خلفية (ذراع امتداد) مخفضة	بلدوزر أمامي (شفرة) مرفوع، أجهزة تثبيت خلفية (ذراع امتداد) مخفضة	بلدوزر أمامي (شفرة) مخفض، أجهزة تثبيت خلفية (ذراع امتداد) مرفوعة	العمل بحرية على العجلات	التعبئة		الوزن		السعة		العرض		الوصلة	
							%	رطل	كجم	ياردة ³	م ²	بوصة	مم			
ذراع رافعة أحادي القطعة							المثبتة بمسامير (من دون قارنة توصيل سريع)									
ذراع طرفية ٢,٢ م (٧ أقدام و ٣ بوصات)							الخدمة العامة									
●	●	●	●	●	●	●	١٠٠	١٠٩٨	٤٩٨	٠,٨٤	٠,٦٥	٤٢	١٠٥٠	٣١٢		
●	●	●	●	●	●	●	١٠٠	٩٩٣	٤٥١	٠,٧٨	٠,٦٠	٣٩	١٠٠٠	٣١٢		
●	●	●	●	●	●	●	٩٠	١١٤٦	٥٢٠	٠,٩٩	٠,٧٦	٤٨	١٢٠٠	٣١٢		
●	●	●	●	●	●	●	٩٠	٦٤٢	٢٩١	٠,٢٦	٠,٢٠	١٨	٤٥٠	٣١٢		
٢٠٠٨	٢٧٤٠	٢١٨٦	٢٨٦٦	٢٦٢٠	٢١٩١	٢١٣٠	كجم	الحد الأقصى للحمل بالمشيئة بمسامير (الحمولة الصافية + الجرافة)								
٦٦٣١	٦٠٤١	٤٨١٩	٦٣١٨	٥٧٧٦	٤٨٣٠	٤٦٩٧	رطل									

ذراع رافعة أحادي القطعة							مع قارنة التوصيل ذات مسمار الإمساك									
ذراع طرفية ٢,٢ م (٧ أقدام و ٣ بوصات)							الخدمة العامة									
●	●	●	●	●	●	●	١٠٠	١٠٩٨	٤٩٨	٠,٨٤	٠,٦٥	٤٢	١٠٥٠	٣١٢		
●	●	●	●	●	●	●	١٠٠	٩٩٣	٤٥١	٠,٧٨	٠,٦٠	٣٩	١٠٠٠	٣١٢		
●	⊙	●	●	●	⊙	⊙	٩٠	١١٤٦	٥٢٠	٠,٩٩	٠,٧٦	٤٨	١٢٠٠	٣١٢		
●	●	●	●	●	●	●	٩٠	٦٤٢	٢٩١	٠,٢٦	٠,٢٠	١٨	٤٥٠	٣١٢		
٢٨٩٠	٢٠٤٨	٢٦١١	٢٧٥٧	٢٥٠٤	٢٠٥١	١٩٨٩	كجم	الحد الأقصى للحمل مع قارنة التوصيل (الحمولة الصافية + الجرافة)								
٦٣٧١	٤٥١٥	٥٧٥٦	٦٠٧٨	٥٥٢٠	٤٥٢٢	٤٣٨٥	رطل									

الحد الأقصى لكثافة المواد:

● ٢١٠٠ كجم/م^٣ (٣٥٠٠ رطل/ياردة^٣)

⊙ ١٨٠٠ كجم/م^٣ (٣٠٠٠ رطل/ياردة^٣)

تتوافق الأحمال السابقة مع معيار الحفار الهيدروليكي EN474-5:2006+A3:2013، وهي لا تتجاوز ٨٧٪ من قدرة الرفع الهيدروليكي أو ٧٥٪ من قدرة القلب مع مد الوصلة الأمامية بالكامل عند الخط الأرضي مع انثناء الجرافة.

تعتمد السعة على المعيار ISO 7451:2007.

توصي Caterpillar باستخدام أدوات العمل الملائمة لزيادة القيمة التي يحصل عليها العملاء من منتجاتنا إلى أقصى الحدود. واستخدام أدوات عمل، بما في ذلك الجرافات، خارج نطاق توصيات Caterpillar أو مواصفاتها الخاصة بالوزن، أو الأبعاد، أو التدفقات، أو الضغوط، إلخ، قد يؤدي إلى عدم الحصول على الأداء المثالي من الماكينة، بما في ذلك على سبيل المثال لا الحصر، انخفاض الإنتاج، والثبات، والموثوقية، ومتانة المكونات. وسيؤدي الاستخدام غير الملائم لأداة عمل في الكسح، و/أو الرفع، و/أو الثني، و/أو التقاط الأحمال الثقيلة إلى تقليل عمر الذراع الرافعة والذراع الطرفية.

بلدوزر خلفي (شفرة) وأجهزة تثبيت أمامية (ذراع امتداد) مخفضة	بلدوزر خلفي (شفرة) مرفوع، أجهزة تثبيت أمامية (ذراع امتداد) مخفض	بلدوزر خلفي (شفرة) مخفض، أجهزة تثبيت أمامية (ذراع امتداد) مرفوعة	بلدوزر أمامي (شفرة) وأجهزة تثبيت خلفية (ذراع امتداد) مخفضة	بلدوزر أمامي (شفرة) مرفوع، أجهزة تثبيت خلفية (ذراع امتداد) مخفضة	بلدوزر أمامي (شفرة) مخفض، أجهزة تثبيت خلفية (ذراع امتداد) مرفوعة	العمل بحرية على العجلات	التعبئة %	الوزن		السعة		العرض		الوصلة	
								رطل	كجم	ياردة ³	م ²	بوصة	مم		
ذراع رافعة أحادي القطعة							المثبتة بمسامير (من دون قارنة توصيل سريع)								
ذراع طرفية ٥ م (٨ أقدام و ٢ بوصة)															
●	●	●	●	●	●	●	١٠٠	١٠٩٨	٤٩٨	٠,٨٤	٠,٦٥	٤٢	١٠٥٠	٣١٢	الخدمة العامة
●	●	●	●	●	●	●	١٠٠	٩٩٣	٤٥١	٠,٧٨	٠,٦٠	٣٩	١٠٠٠	٣١٢	
●	●	⊙	●	●	⊙	⊙	٩٠	١١٤٦	٥٢٠	٠,٩٩	٠,٧٦	٤٨	١٢٠٠	٣١٢	
●	●	●	●	●	●	●	٩٠	٦٤٢	٢٩١	٠,٢٦	٠,٢٠	١٨	٤٥٠	٣١٢	
٢٨٢١	٢٥٦٨	٢٠٥٦	٢٧٠١	٢٤٦٩	٢٠٦٠	٢٠٠٣	كجم	الحد الأقصى للحمل بالمثبتة بمسامير (الحمولة الصافية + الجرافة)							
٦٢١٨	٥٦٦١	٤٥٣٣	٥٩٥٥	٥٤٤٣	٤٥٤٢	٤٤١٦	رطل								

ذراع رافعة أحادي القطعة							مع قارنة التوصيل ذات مسمار الإمسك								
ذراع طرفية ٥ م (٨ أقدام و ٢ بوصة)															
●	●	●	●	●	●	⊙	١٠٠	١٠٩٨	٤٩٨	٠,٨٤	٠,٦٥	٤٢	١٠٥٠	٣١٢	الخدمة العامة
●	●	●	●	●	●	●	١٠٠	٩٩٣	٤٥١	٠,٧٨	٠,٦٠	٣٩	١٠٠٠	٣١٢	
●	⊙	⊙	●	●	⊙	⊖	٩٠	١١٤٦	٥٢٠	٠,٩٩٣	٠,٧٦	٤٨	١٢٠٠	٣١٢	
●	●	●	●	●	●	●	٩٠	٦٤٢	٢٩١	٠,٢٦	٠,٢٠	١٨	٤٥٠	٣١٢	
٢٦٩٢	١٩١٠	٢٤٢٩	٢٥٨٣	٢٣٤٤	١٩١٢	١٨٥٥	كجم	الحد الأقصى للحمل مع قارنة التوصيل (الحمولة الصافية + الجرافة)							
٥٩٣٤	٤٢١١	٥٣٥٤	٥٦٩٣	٥١٦٨	٤٢١٥	٤٠٩٠	رطل								

الحد الأقصى لكثافة المواد:

- ٢١٠٠ كجم/م³ (٣٥٠٠ رطل/ياردة³)
- ⊙ ١٨٠٠ كجم/م³ (٣٠٠٠ رطل/ياردة³)
- ⊖ ١٥٠٠ كجم/م³ (٢٥٠٠ رطل/ياردة³)

تتوافق الأحمال السابقة مع معيار الحفار الهيدروليكي EN474-5:2006+A3:2013، وهي لا تتجاوز ٨٧٪ من قدرة الرفع الهيدروليكي أو ٧٥٪ من قدرة القلب مع م² الوصلة الأمامية بالكامل عند الخط الأرضي مع انشاء الجرافة. تعتمد السعة على المعيار ISO 7451:2007.

توصي Caterpillar باستخدام أدوات العمل الملائمة لزيادة القيمة التي يحصل عليها العملاء من منتجاتنا إلى أقصى الحدود. واستخدام أدوات عمل، بما في ذلك الجرافات، خارج نطاق توصيات Caterpillar أو مواصفاتها الخاصة بالوزن، أو الأبعاد، أو التفتحات، أو الضغوط، إلخ، قد يؤدي إلى عدم الحصول على الأداء المثالي من الماكينة، بما في ذلك على سبيل المثال لا الحصر، انخفاض الإنتاج، والثبات، والموثوقية، ومتانة المكونات. وسيؤدي الاستخدام غير الملائم لأداة عمل في الكسح، و/أو الرفع، و/أو التثبي، و/أو التقاط الأحمال الثقيلة إلى تقليل عمر الذراع الرافعة والذراع الطرفية.

(يتبع في الصفحة التالية)

دليل الملحقات المتوفرة – إفريقيا، الشرق الأوسط

ليس بالضرورة أن تتوفر كل الملحقات في كل المناطق. استشر وكيل Cat المحلي بشأن المواصفات المتاحة في منطقتك.

مطابقة لا يوجد تطابق ١٨٠٠ كجم/م^٣ (٣٠٠٠ رطل/ياردة^٣) ١٢٠٠ كجم/م^٣ (٢٠٠٠ رطل/ياردة^٣) ٦٠٠ كجم/متر^٣ (١٠٠٠ رطل/ياردة^٣)

الملحقات المثبتة بمسامير

الهيكل السفلي	الشفرة الخلفية	الشفرة الأمامية؛ أذرع الامتداد الخلفية	الشفرة الأمامية؛ أذرع الامتداد الخلفية	أذرع الامتداد الأمامية؛ الشفرة الخلفية	نوع الذراع الرافعة	طول الذراع
	ذراع رافعة قصيرة أحادية القطعة	ذراع رافعة أحادي القطعة	ذراع رافعة أحادي القطعة	ذراع رافعة أحادي القطعة		
	٢,٢ م (٧ قدم و٣ بوصة)	٢,٢ م (٧ قدم و٣ بوصة)	٢,٥ م (٨ قدم و٢ بوصة)	٢,٥ م (٨ قدم و٢ بوصة)		
المطارق الهيدروليكية	✓	✓	✓	✓	H110 GC	
	✓	✓	✓	✓	H110 GC جانبية التركيب	
	✓	✓	✓	✓	H110 GC S	
	✓	✓	✓	✓	H110 S	
	✓	✓	✓	✓	H115 GC	
	✓	✓	✓	✓	H115 GC S	
	✓	✓	✓	✓	H115 S	
كبابات الهدم والفرز	✓	✓	✓	✓	G312 GC	
	✓	✓	✓	✓	G313 GC	
	✓	✓	✓	✓	G314	
مقصات الخردة والهدم المتحركة	✓	✓	✓	✓	S3015 قمة مسطحة	
المساحق	✓	✓	✓	✓	الساحة الثانوية P214	
ضواغط (اللوحة الاهتزازي)	✓	✓	✓	✓	CVP75	
الكلابات على شكل قشرة البرتقالة	○	●	●	●	GSH420-500	
	○	●	●	●	GSH420-600	
	◇	●	●	●	GSH420-750	
	◇	●	●	●	GSH520-500	
	◇	●	●	●	GSH520-600	
	◇	○	○	○	GSH520-750	
	●	●	●	●	GSV520-400	
	○	●	●	●	GSV520-500	
	○	●	●	●	GSV425-600	
	◇	●	●	●	GSV520-750	
		◇	◇	◇	GSV420-1250	
	●	●	●	●	GSV520-400	
	○	●	●	●	GSV520-500	
	◇	●	●	●	GSV520-600	
	◇	○	○	○	GSV520-750	
		◇	◇	◇	GSV420-1250	
	●	●	●	●	GSV520 GC-400	
	○	●	●	●	GSV520 GC-500	
	○	●	●	●	GSV520 GC-600	
	◇	●	●	●	GSV520 GC-750	
	◇	◇	◇	◇	GSV520 GC-750	

(يتبع في الصفحة التالية)

دليل عروض الملحقات – إفريقيا، الشرق الأوسط (يتبع)

ليس بالضرورة أن تتوفر كل الملحقات في كل المناطق. استشر وكيل Cat المحلي بشأن المواصفات المتاحة في منطقتك.

لا يوجد تطابق

* مجموعة العمل الأمامية فقط

مطابقة

ملحقات مقارنة التوصيل ذات مسمار الإمساك من CAT

الهيكل السفلي	الشفرة الخلفية	الشفرة الأمامية؛ أذرع الامتداد الخلفية	الشفرة الأمامية؛ أذرع الامتداد الخلفية	أذرع الامتداد الأمامية؛ الشفرة الخلفية
نوع الذراع الرافعة	ذراع رافعة قصيرة أحادية القطعة	ذراع رافعة أحادي القطعة	ذراع رافعة أحادي القطعة	ذراع رافعة أحادي القطعة
طول الذراع	٢,٢ م (٧ قدم و٣ بوصة)	٢,٢ م (٧ قدم و٣ بوصة)	٢,٥ م (٨ قدم و٢ بوصة)	٢,٥ م (٨ قدم و٢ بوصة)
المطارق الهيدروليكية	✓	✓	✓	✓
	H110 GC			
	H110 GC جانبية التركيب	✓	✓	✓
	H110 GC S	✓	✓	✓
	H110 S	✓	✓	✓
	H115 GC	✓	✓	✓
	H115 GC S	✓	✓	✓
	H115 S	✓	✓	✓
كبابات الهدم والفرز	✓	✓	✓	✓
	G312 GC	✓	✓	✓
	G313 GC	✓	✓	✓
	G314	✓	✓	✓
مقصات الخردة والهدم المتحركة	✓	✓	✓	✓
	S3015 قمة مسطحة			
المساحق	✓	✓	✓	✓
	P214 المساحة الثانوية			
ضواغط (اللوح الاهتزازي)	✓	✓	✓	✓
	CVP75			

ملحقات مقارنة التوصيل المخصصة CW-20s

الهيكل السفلي	الشفرة الخلفية	الشفرة الأمامية؛ أذرع الامتداد الخلفية	الشفرة الأمامية؛ أذرع الامتداد الخلفية	أذرع الامتداد الأمامية؛ الشفرة الخلفية
نوع الذراع الرافعة	ذراع رافعة قصيرة أحادية القطعة	ذراع رافعة أحادي القطعة	ذراع رافعة أحادي القطعة	ذراع رافعة أحادي القطعة
طول الذراع	٢,٢ م (٧ قدم و٣ بوصة)	٢,٢ م (٧ قدم و٣ بوصة)	٢,٥ م (٨ قدم و٢ بوصة)	٢,٥ م (٨ قدم و٢ بوصة)
المطارق الهيدروليكية	✓	✓	✓	✓
	H110 GC			
	H110 GC S	✓	✓	✓
	H110 S	✓	✓	✓
	H115 GC	✓	✓	✓
	H115 GC S	✓	✓	✓
	H115 S	✓	✓	✓
كبابات الهدم والفرز	✓	✓	✓	✓
	G312 GC	✓	✓	✓
	G313 GC	✓	✓	✓
	G314	✓	✓	✓
مقصات الخردة والهدم المتحركة	✓	✓	✓	✓
	S3015 قمة مسطحة			
المساحق	✓	✓	✓	✓
	P214 المساحة الثانوية			
ضواغط (اللوح الاهتزازي)	✓	✓	✓	✓
	CVP75			

(يتبع في الصفحة التالية)

دليل عروض الملحقات – إفريقيا، الشرق الأوسط (يتبع)

ليس بالضرورة أن تتوفر كل الملحقات في كل المناطق. استشر وكيل Cat المحلي بشأن المواصفات المتاحة في منطقتك.

مجموعة العمل الأمامية فقط *

مطابقة

ملحقات قارنة التوصيل المخصصة CW-20

الهيكل السفلي	الشفرة الخلفية	الشفرة الأمامية؛ أذرع الامتداد الخلفية	الشفرة الأمامية؛ أذرع الامتداد الخلفية	أنوع الامتداد الأمامية؛ الشفرة الخلفية
نوع الذراع الرافعة	ذراع رافعة قصيرة أحادية القطعة	ذراع رافعة أحادي القطعة	ذراع رافعة أحادي القطعة	ذراع رافعة أحادي القطعة
طول الذراع	٢,٢ م (٧ قدم و٣ بوصة)	٢,٢ م (٧ قدم و٣ بوصة)	٢,٥ م (٨ قدم و٢ بوصة)	٢,٥ م (٨ قدم و٢ بوصة)
المطارق الهيدروليكية	H110 GC	✓	✓	✓
	H110 GC S	✓	✓	✓
	H110 S	✓	✓	✓
	H115 GC	✓	✓	✓
	H115 GC S	✓	✓	✓
	H115 S	✓	✓	✓
كأبابت الهدم والفرز	G312 GC	✓	✓	✓
	G312 GC Fixed CAN	✓	✓	✓
	G313 GC	✓	✓	✓
	G313 GC Fixed CAN	✓	✓	✓
	G314	✓	✓	✓
مقصات الخرودة والهدم المتحركة	S3015 قمة مسطحة	✓	✓	✓
المساحق	الساحقة الثانوية P214	✓	✓	✓
ضواغط (اللوحة الاهتزازي)	CVP75	✓	✓	✓

دليل الملحقات المتوفرة - منطقة أوراسيا

ليس بالضرورة أن تتوفر كل الملحقات في كل المناطق. استشر وكيل Cat المحلي بشأن المواصفات المتاحة في منطقتك.

مطابقة

لا يوجد تطابق

١٨٠٠ كجم/م^٣ (٣٠٠٠ رطل/ياردة^٣)

١٢٠٠ كجم/م^٣ (٢٠٠٠ رطل/ياردة^٣)

٦٠٠ كجم/متر^٢ (١٠٠٠ رطل/ياردة^٢)

الملحقات المثبتة بمسامير

الهيكلي السفلي	الشفرة الخلفية	الشفرة الأمامية؛ أذرع الامتداد الخلفية	الشفرة الأمامية؛ أذرع الامتداد الخلفية	أذرع الامتداد الأمامية؛ الشفرة الخلفية
نوع الذراع الرافعة	ذراع رافعة قصيرة أحادي القطعة	ذراع رافعة أحادي القطعة	ذراع رافعة أحادي القطعة	ذراع رافعة أحادي القطعة
طول الذراع	٢,٢ م (٧ قدم وبوصة)	٢,٢ م (٧ قدم وبوصة)	٢,٥ م (٨ قدم وبوصة)	٢,٥ م (٨ قدم وبوصة)
المطارق الهيدروليكية	H110 GC	✓	✓	✓
	H110 GC جانبية التركيب	✓	✓	✓
	H110 GC S	✓	✓	✓
	H110 S	✓	✓	✓
	H115 GC	✓	✓	✓
	H115 GC S	✓	✓	✓
	H115 S	✓	✓	✓
كبابات الهدم والفرز	G312 GC	✓	✓	✓
	G313 GC	✓	✓	✓
	G314	✓	✓	✓
مقصات الخردة والهدم المتحركة	S3015 قمة مسطحة	✓	✓	✓
المساحق	الساحقة الثانوية P214	✓	✓	✓
ضواغط (اللوح الاهتزازي)	CVP75	✓	✓	✓
الكلابات على شكل قشرة البرنقالة	GSH420-500	●	●	●
	GSH420-600	●	●	○
	GSH420-750	●	●	◇
	GSH520-500	●	●	◇
	GSH520-600	●	●	◇
	GSH520-750	○	○	◇
	GSV520-400	●	●	●
	GSV520-500	●	●	○
	GSV425-600	●	●	○
	GSV520-750	●	●	◇
	GSV420-1250	◇	◇	◇
	GSV520-400	●	●	●
	GSV520-500	●	●	○
	GSV520-600	●	●	◇
	GSV520-750	○	○	◇
	GSV420-1250	◇	◇	◇
	GSV520 GC-400	●	●	●
	GSV520 GC-500	●	●	○
	GSV520 GC-600	●	●	○
	GSV520 GC-750	○	●	◇
	GSV520 GC-750	◇	◇	◇
القواطع الدوارة	RC10	✓	✓	✓

(تُتبع في الصفحة التالية)

دليل الملحقات المتوفرة - منطقة أوراسيا (يتبع)

ليس بالضرورة أن تتوفر كل الملحقات في كل المناطق. استشر وكيل Cat المحلي بشأن المواصفات المتاحة في منطقتك.

مجموعة العمل الأمامية فقط *

مطابقة

ملحقات مقارنة التوصيل ذات مسمار الإمساك من CAT

الهيكل السفلي	الشفرة الخلفية	الشفرة الأمامية؛ أذرع الامتداد الخلفية	الشفرة الأمامية؛ أذرع الامتداد الخلفية	أذرع الامتداد الأمامية؛ الشفرة الخلفية
نوع الذراع الرافعة	ذراع رافعة قصيرة أحادية القطعة	ذراع رافعة أحادي القطعة	ذراع رافعة أحادي القطعة	ذراع رافعة أحادي القطعة
طول الذراع	٢,٢ م (٧ قدم و ٣ بوصة)	٢,٢ م (٧ قدم و ٣ بوصة)	٢,٥ م (٨ قدم و ٢ بوصة)	٢,٥ م (٨ قدم و ٢ بوصة)
المطارق الهيدروليكية	✓	✓	✓	✓
H110 GC	✓	✓	✓	✓
H110 GC جانبية التركيب	✓	✓	✓	✓
H110 GC S	✓	✓	✓	✓
H110 S	✓	✓	✓	✓
H115 GC	✓	✓	✓	✓
H115 GC S	✓	✓	✓	✓
H115 S	✓	✓	✓	✓
G312 GC	✓	✓	✓	✓
G313 GC	✓	✓	✓	✓
G314	✓	✓	✓	✓
مقصات الخردة والهدم المتحركة	✓	✓	✓	✓
S3015 قمة مسطحة	✓	✓	✓	✓
المساحق	✓	✓	✓	✓
P214 الساحقة الثانوية	✓	✓	✓	✓
ضواغط (اللوحة الاهتزازي)	✓	✓	✓	✓
CVP75	✓	✓	✓	✓
القواطع الدوارة	✓	✓	✓	✓
RC10	✓	✓	✓	✓

ملحقات مقارنة التوصيل المخصصة CW-20s

الهيكل السفلي	الشفرة الخلفية	الشفرة الأمامية؛ أذرع الامتداد الخلفية	الشفرة الأمامية؛ أذرع الامتداد الخلفية	أذرع الامتداد الأمامية؛ الشفرة الخلفية
نوع الذراع الرافعة	ذراع رافعة قصيرة أحادية القطعة	ذراع رافعة أحادي القطعة	ذراع رافعة أحادي القطعة	ذراع رافعة أحادي القطعة
طول الذراع	٢,٢ م (٧ قدم و ٣ بوصة)	٢,٢ م (٧ قدم و ٣ بوصة)	٢,٥ م (٨ قدم و ٢ بوصة)	٢,٥ م (٨ قدم و ٢ بوصة)
المطارق الهيدروليكية	✓	✓	✓	✓
H110 GC	✓	✓	✓	✓
H110 GC S	✓	✓	✓	✓
H110 S	✓	✓	✓	✓
H115 GC	✓	✓	✓	✓
H115 GC S	✓	✓	✓	✓
H115 S	✓	✓	✓	✓
G312 GC	✓	✓	✓	✓
G313 GC	✓	✓	✓	✓
G314	✓	✓	✓	✓
مقصات الخردة والهدم المتحركة	✓	✓	✓	✓
S3015 قمة مسطحة	✓	✓	✓	✓
المساحق	✓*	✓	✓	✓
P214 الساحقة الثانوية	✓	✓	✓	✓
ضواغط (اللوحة الاهتزازي)	✓	✓	✓	✓
CVP75	✓	✓	✓	✓
القواطع الدوارة	✓	✓	✓	✓
RC10	✓	✓	✓	✓

(يتبع في الصفحة التالية)

دليل الملحقات المتوفرة - منطقة أوراسيا (يتبع)

ليس بالضرورة أن تتوفر كل الملحقات في كل المناطق. استشر وكيل Cat المحلي بشأن المواصفات المتاحة في منطقتك.

مجموعة العمل الأمامية فقط *

مطابقة

ملحقات قارنة التوصيل المخصصة CW-20

الهيكل السفلي	الشفرة الخلفية	الشفرة الأمامية؛ أذرع الامتداد الخلفية	الشفرة الأمامية؛ أذرع الامتداد الخلفية	أذرع الامتداد الأمامية؛ الشفرة الخلفية
نوع الذراع الرافعة	ذراع رافعة قصيرة أحادي القطعة	ذراع رافعة أحادي القطعة	ذراع رافعة أحادي القطعة	ذراع رافعة أحادي القطعة
طول الذراع	٢,٢ م (٧ قدم و ٣ بوصة)	٢,٢ م (٧ قدم و ٣ بوصة)	٢,٥ م (٨ قدم و ٢ بوصة)	٢,٥ م (٨ قدم و ٢ بوصة)
المطارق الهيدروليكية	✓	✓	✓	✓
	H110 GC			
	H110 GC S			
	H110 S			
	H115 GC			
	H115 GC S			
	H115 S			
كأبواب الهدم والفرز	✓	✓	✓	✓
	G312 GC			
	G312 GC Fixed CAN			
	G313 GC			
	G313 GC Fixed CAN			
	G314			
مقصات الخردة والهدم المتحركة	✓	✓	✓	✓
	S3015 قمة مسطحة			
المساحق	*✓	✓	✓	✓
	P214 الساحة الثانوية			
ضواغط (اللوحة الاهتزازي)	✓	✓	✓	✓
	CVP75			
القواطع الدوارة	✓	✓	✓	✓
	RC10			

دليل عروض الملحقات – أمريكا الجنوبية

ليس بالضرورة أن تتوفر كل الملحقات في كل المناطق. استشر وكيل Cat المحلي بشأن المواصفات المتاحة في منطقتك.

مطابقة لا يوجد تطابق ١٨٠٠ كجم/م^٣ (٣٠٠٠ رطل/باردة^٣) ١٢٠٠ كجم/م^٣ (٢٠٠٠ رطل/باردة^٣) ٦٠٠ كجم/م^٣ (١٠٠٠ رطل/باردة^٣)

الملحقات المثبتة بمسامير

الهيكلي السفلي	الشفرة الخلفية	الشفرة الأمامية؛ أذرع الامتداد الخلفية	الشفرة الأمامية؛ أذرع الامتداد الخلفية	أذرع الامتداد الأمامية؛ الشفرة الخلفية
نوع الذراع الرافعة	ذراع رافعة قصيرة أحادي القطعة	ذراع رافعة أحادي القطعة	ذراع رافعة أحادي القطعة	ذراع رافعة أحادي القطعة
طول الذراع	٢,٢ م (٧ قدم و ٣ بوصة)	٢,٢ م (٧ قدم و ٣ بوصة)	٢,٥ م (٨ قدم و ٢ بوصة)	٢,٥ م (٨ قدم و ٢ بوصة)
المطارق الهيدروليكية	H110 GC	✓	✓	✓
	H110 GC جانبية التركيب	✓	✓	✓
	H110 GC S	✓	✓	✓
	H110 S	✓	✓	✓
	H115 GC	✓	✓	✓
	H115 GC جانبية التركيب	✓	✓	✓
	H115 GC S	✓	✓	✓
	H115 S	✓	✓	✓
كأبات الهدم والفرز	G314	✓	✓	✓
مقصات الخرقة والهدم المتحركة	S3015 قمة مسطحة	✓	✓	✓
المساحق	الساحقة الثانوية P214	✓	✓	✓
ماكينات قطع الحشائش	HM2615	✓	✓	✓
	HM3013	✓	✓	✓
ضواغط (اللوح الاهتزازي)	CVP75	✓	✓	✓
الكأبات على شكل قشرة البرتقالة	GSH420-500	○	●	●
	GSH420-600	○	●	●
	GSH420-750	◇	●	●
	GSH520-500	◇	●	●
	GSH520-600	◇	●	●
	GSH520-750	◇	○	○
القواطع الدوارة	RC10	✓	✓	✓

(يُتبع في الصفحة التالية)

دليل عروض الملحقات – أمريكا الجنوبية (تتبع)

ليس بالضرورة أن تتوفر كل الملحقات في كل المناطق. استشر وكيل Cat المحلي بشأن المواصفات المتاحة في منطقتك.

لا يوجد تطابق

مجموعة العمل الأمامية فقط *

مطابقة

ملحقات مقارنة التوصيل ذات مسمار الإمساك من CAT

الهيكل السفلي	الشفرة الخلفية	الشفرة الأمامية؛ أذرع الامتداد الخلفية	الشفرة الأمامية؛ أذرع الامتداد الخلفية	أذرع الامتداد الأمامية؛ الشفرة الخلفية	نوع الذراع الرافعة	طول الذراع
	ذراع رافعة قصيرة أحادية القطعة	ذراع رافعة أحادي القطعة	ذراع رافعة أحادي القطعة	ذراع رافعة أحادي القطعة		
	٢,٢ م (٧ قدم و٣ بوصة)	٢,٢ م (٧ قدم و٣ بوصة)	٢,٥ م (٨ قدم و٢ بوصة)	٢,٥ م (٨ قدم و٢ بوصة)		
H110 GC	✓	✓	✓	✓	المطارق الهيدروليكية	
H110 GC	✓	✓	✓	✓	مقصات الخرقة والهدم المتحركة	
H110 GC S	✓	✓	✓	✓	المساحق	
H110 S	✓	✓	✓	✓	ماكينات قطع الحشائش	
H115 GC	✓	✓	✓	✓	ضواغط (اللوح الاهتزازي)	
H115 GC	✓	✓	✓	✓	القواطع الدوارة	
H115 GC S	✓	✓	✓	✓		
H115 S	✓	✓	✓	✓		
G314	✓	✓	✓	✓		
S3015	✓	✓	✓	✓		
P214	✓	✓	✓	✓		
HM2615	✓	✓	✓	✓		
HM3013	✓	✓	✓	✓		
CVP75	✓	✓	✓	✓		
RC10	✓	✓	✓	✓		

ملحقات مقارنة التوصيل المخصصة S60

الهيكل السفلي	الشفرة الخلفية	الشفرة الأمامية؛ أذرع الامتداد الخلفية	الشفرة الأمامية؛ أذرع الامتداد الخلفية	أذرع الامتداد الأمامية؛ الشفرة الخلفية	نوع الذراع الرافعة	طول الذراع
	ذراع رافعة قصيرة أحادية القطعة	ذراع رافعة أحادي القطعة	ذراع رافعة أحادي القطعة	ذراع رافعة أحادي القطعة		
	٢,٢ م (٧ قدم و٣ بوصة)	٢,٢ م (٧ قدم و٣ بوصة)	٢,٥ م (٨ قدم و٢ بوصة)	٢,٥ م (٨ قدم و٢ بوصة)		
H110 GC	✓	✓	✓	✓	المطارق الهيدروليكية	
H110 GC S	✓	✓	✓	✓	مقصات الخرقة والهدم المتحركة	
H110 S	✓	✓	✓	✓	المساحق	
H115 GC	✓	✓	✓	✓	ضواغط (اللوح الاهتزازي)	
H115 GC S	✓	✓	✓	✓	القواطع الدوارة	
H115 S	✓	✓	✓	✓		
G314	✓	✓	✓	✓		
S3015	✓	✓	✓	✓		
P214	✓*	✓	✓	✓		
CVP75	✓	✓	✓	✓		
RC10	✓	✓	✓	✓		

(تتبع في الصفحة التالية)

دليل عروض الملحقات – أمريكا الجنوبية (تتبع)

ليس بالضرورة أن تتوفر كل الملحقات في كل المناطق. استشر وكيل Cat المحلي بشأن المواصفات المتاحة في منطقتك.

لا يوجد تطابق

مجموعة العمل الأمامية فقط *

مطابقة

ملحقات مقارنة التوصيل المخصصة HCS60

الهيكل السفلي	الشفرة الخلفية	الشفرة الأمامية؛ أذرع الامتداد الخلفية	الشفرة الأمامية؛ أذرع الامتداد الخلفية	أذرع الامتداد الأمامية؛ الشفرة الخلفية
نوع الذراع الرافعة	ذراع رافعة قصيرة أحادية القطعة	ذراع رافعة أحادي القطعة	ذراع رافعة أحادي القطعة	ذراع رافعة أحادي القطعة
طول الذراع	٢,٢ م (٧ قدم و ٣ بوصة)	٢,٢ م (٧ قدم و ٣ بوصة)	٢,٥ م (٨ قدم و ٢ بوصة)	٢,٥ م (٨ قدم و ٢ بوصة)
المطارق الهيدروليكية	✓	✓	✓	✓
	H110 GC			
	H110 S			
	H115 S			
كبابات الهدم والفرز	✓	✓	✓	✓
مقصات الخردة والهدم المتحركة	✓	✓	✓	✓
المساحق	الساحقة الثانوية P214			
ضواغط (اللوحة الاهتزازي)	✓	✓	✓	✓
القواطع الدوارة	✓	✓	✓	✓
	CVP75			
	RC10			

ملحقات مقارنة التوصيل المخصصة HCS65

الهيكل السفلي	الشفرة الخلفية	الشفرة الأمامية؛ أذرع الامتداد الخلفية	الشفرة الأمامية؛ أذرع الامتداد الخلفية	أذرع الامتداد الأمامية؛ الشفرة الخلفية
نوع الذراع الرافعة	ذراع رافعة قصيرة أحادية القطعة	ذراع رافعة أحادي القطعة	ذراع رافعة أحادي القطعة	ذراع رافعة أحادي القطعة
طول الذراع	٢,٢ م (٧ قدم و ٣ بوصة)	٢,٢ م (٧ قدم و ٣ بوصة)	٢,٥ م (٨ قدم و ٢ بوصة)	٢,٥ م (٨ قدم و ٢ بوصة)
المطارق الهيدروليكية	✓	✓	✓	✓
	H110 GC			
	H110 S			
	H115 S			
كبابات الهدم والفرز	*✓	✓	✓	✓
مقصات الخردة والهدم المتحركة	*✓	✓	✓	✓
المساحق	الساحقة الثانوية P214			
ضواغط (اللوحة الاهتزازي)	✓	✓	✓	✓
القواطع الدوارة	✓	✓	✓	✓
	CVP75			
	RC10			

(تتبع في الصفحة التالية)

دليل عروض الملحقات – جنوب شرق آسيا، الهند، إندونيسيا

ليس بالضرورة أن تتوفر كل الملحقات في كل المناطق. استشر وكيل Cat المحلي بشأن المواصفات المتاحة في منطقتك.

مطابقة

الملحقات المثبتة بمسامير

الهيكل السفلي	الشفرة الخلفية	الشفرة الأمامية؛ أذرع الامتداد الخلفية	الشفرة الأمامية؛ أذرع الامتداد الخلفية	أذرع الامتداد الأمامية؛ الشفرة الخلفية	نوع الذراع الرافعة	طول الذراع
	ذراع رافعة قصيرة أحادية القطعة	ذراع رافعة أحادي القطعة	ذراع رافعة أحادي القطعة	ذراع رافعة أحادي القطعة		
	٢,٢ م (٧ قدم و٣ بوصة)	٢,٢ م (٧ قدم و٣ بوصة)	٢,٥ م (٨ قدم و٢ بوصة)	٢,٥ م (٨ قدم و٢ بوصة)		
H110 GC	✓	✓	✓	✓	المطارق الهيدروليكية	
H110 GC	✓	✓	✓	✓	جانبيهية التركيب	
H110 GC S	✓	✓	✓	✓		
H110 S	✓	✓	✓	✓		
H115 GC	✓	✓	✓	✓		
H115 GC S	✓	✓	✓	✓		
H115 S	✓	✓	✓	✓		
CVP75	✓	✓	✓	✓	ضواغط (اللوحة الاهتزازي)	
RC10	✓	✓	✓	✓	القواطع الدوارة	

المعدات القياسية والاختيارية

قد تختلف المعدات القياسية والاختيارية. يُرجى استشارة وكيل Cat الذي نتعامل معه لمعرفة التفاصيل.

اختياري	قياسي	اختياري	قياسي
		الأذرع الرافعة، والأذرع الطرفية والوصلات	
	✓	✓	ذراع طرفية قصيرة أحادية القطعة ٤,٤ م (١٤ قدم و ٥ بوصة)
	✓	✓	ذراع رافعة أحادية القطعة ٤,٦٥ م (١٥ قدم و ٣ بوصة)
	✓	✓	ذراع طرفية ٢,٢ م (٧ أقدام و ٣ بوصة)
	✓	✓	الذراع مقياس ٢,٥ م (٨ أقدام و ٢ بوصة)
	✓	✓	وصلة جرافة، من نوع ٣١٢ مع حلقة رفع
	✓	✓	وصلة جرافة، من نوع ٣١٢ بدون حلقة رفع
		تقنية CAT	
		✓	نظام VisionLink®
		النظام الكهربائي	
	✓	✓	مصابيح LED على الذراع الرافعة الرئيسية والكابينة
	✓	✓	مصابيح LED على الشاسيه ونقل الموازنة (الجانب الأيسر والجانب الأيمن)
	✓	✓	مصابيح السير على الطريق والمؤشرات، أمامية وخلفية
	✓	✓	عصا تحكم أحادي المزلقة
	✓	✓	بطاريات لا تتطلب الصيانة
	✓	✓	مفتاح فصل كهربائي متمركز
	✓	✓	مضخة تعبئة وقود كهربائية
		محرك	
	✓	✓	محرك ديزل Cat C4.4 أحادي الترتيب
	✓	✓	محدد وضع القدرة
	✓	✓	التباطؤ المنخفض بللمسة واحدة مع التحكم التلقائي في سرعة المحرك
	✓	✓	إيقاف التباطؤ التلقائي للمحرك
	✓	✓	يمكنك العمل على ارتفاع يصل إلى ٣٠٠٠ م (٩٨٤٢ قدم) فوق مستوى سطح البحر من دون خفض قدرة المحرك
	✓	✓	إمكانية التبريد في ظل درجات الحرارة المحيطة العالية حتى ٥٢ درجة مئوية (١٢٥ درجة فهرنهايت)
	✓	✓	إمكانية بدء التشغيل على البارد حتى -١٨ درجة مئوية (٠ درجة فهرنهايت)
	✓	✓	فلتر هواء مزدوج العنصر بمنظف أولي مدمج
	✓	✓	مضخة تحضير وقود كهربائية
	✓	✓	مصفاة الرادياتير
		النظام الهيدروليكي	
	✓	✓	صمامات تقليل انحراف ذراع الرافعة والساق
	✓	✓	تحذير الحمل الزائد
	✓	✓	صمام تحكم إلكتروني رئيسي
	✓	✓	إحماء تلقائي للزيت الهيدروليكي
	✓	✓	فلتر رئيسي مزود بعناصر للزيت الهيدروليكي
	✓	✓	نظام التحكم المتقدم في الأدوات (تدفق أحادي/ثنائي الاتجاه عالي الضغط)
	✓	✓	دائرة قارنة توصيل سريع مشتركة لمسار إمساك من Cat ونقل موازنة مخصص
	✓	✓	دائرة إضافية للضغط المتوسط (تدفق متوسط الضغط أحادي/ثنائي الاتجاه)
	✓	✓	صمامات فحص لإنزال ذراع الرافعة والذراع
	✓	✓	فرملة تلقائية التراجع
	✓	✓	القوة الهيدروليكية القابلة للضبط
	✓	✓	وضع الرفع الثقيل
السلامة والأمان			
	✓		كاميرا رؤية خلفية
✓			كاميرا رؤية بالجانب الأيمن
✓			إنذار السير
	✓		بوق تحذير/إشارات
✓			مصباح التحذير الدوار على الكابينة والشاسيه
✓			أداة تتبع الأصول من Cat
✓			ذراع محايدة (قفل) لجميع أدوات التحكم
✓			OPG
✓		✓	مفتاح ثانوي في الكابينة لإيقاف تشغيل المحرك يمكن الوصول إليه من مستوى سطح الأرض
✓		✓	لوحة مانعة للانزلاق ومسامير ذات رؤوس غاطسة على منصة الخدمة
✓		✓	مفتاح فصل قابل للقفل
		الخدمة والصيانة	
✓		✓	منافذ أخذ عينات الزيت المجدولة (S.O.S SM)
		الهيكل السفلي والبنّي	
✓		✓	الدفع بجميع العجلات
✓		✓	قفل محور/فرامل تلقائي
✓		✓	سرعة الزحاف
✓		✓	تأرجح إلكتروني وقفل للسير
✓		✓	محاور للخدمة الشاقة، بنظام فرامل قرصية متقدم، وموتور للسير بقوة كبح قابلة للضبط
✓		✓	محور أمامي متأرجح، وقابل للقفل، مع نقطة للتشحيم عن بُعد
✓		✓	١٠٠,٠٠٠-٢٠ PR 16، إطارات هوائية مزدوجة
✓		✓	٩٠,٠٠٠-٢٠ PR 14، إطارات هوائية مزدوجة 1
✓		✓	سلام مع منطقة تخزين مغلقة ومفتوحة في الهيكل السفلي
✓		✓	سلام، الجانبان الأيسر والأيمن، مع صندوق أدوات في الهيكل السفلي
✓		✓	عمود التشغيل ثنائي القطع
✓		✓	ناقل حركة هيدروليكي ثنائي السرعة
✓		✓	هيكل سفلي للشفرة الخلفية (متوازية) مع مسند جرافة وقاعدة عجلات ٢٨٠٠ مم (٩ أقدام و ٢ بوصة)
✓		✓	هيكل سفلي للشفرة الخلفية (متوازية)/أذرع امتداد أمامية مع قاعدة عجلات ٢٥٠٠ مم (٨ أقدام و ٢ بوصة)
✓		✓	هيكل سفلي لأذرع امتداد خلفية/شفرة أمامية مع قاعدة عجلات ٢٥٠٠ مم (٨ أقدام و ٢ بوصة)
✓		✓	رفارف، أمامية وخلفية، فولاذية
✓		✓	نقل موازنة ٢٦٠٠ كجم (٥٧٣٠ رطل)
✓		✓	وقاء عمود تشغيل
			قياسي مع هيكل سفلي للشفرة الخلفية فقط.

الراحة	
●	الكابينة المعزولة عن الصوت بهيكل حماية من الأجسام المتساقطة (ROPS)
●	مقعد بتعليق ميكانيكي
●	جهاز مراقبة بشاشة LCD عالية الدقة تعمل باللمس بمقاس ٢٠٣ مم (٨ بوصة)
○	شاشة عرض LCD عالية الدقة تعمل باللمس بمقاس ٢٥٤ مم (١٠ بوصة)
●	مرايا قابلة للضبط يدويًا
●	تكييف هواء تلقائي ثنائي المستوى
●	قرص ومفاتيح اختصار للتحكم في جهاز المراقبة
●	التحكم في المحرك من دون مفتاح بزر يضغط للبدء
●	حزام أمان ٥١ مم (٢ بوصة)
○	راديو مدمج بتقنية Bluetooth® ومنافذ USB وسماعات
●	منفذ تيار مستمر بجهد ١٢ فولت
●	حوامل للأكواب والزجاجات
●	نافذة أمامية قابلة للفتح مكونة من قطعتين (الجزء الأمامي العلوي شرنحي، والجزء الأمامي السفلي مقوى)
●	غطاء فولاذي قابل للفتح
●	مصابيح سقف LED
●	مخرج طوارئ بالنافذة الخلفية
●	بطانة أرضية قابلة للغسل
●	إمكانية تركيب مصباح تحذير
●	إمكانية تركيب وقاءات حماية المشغل
●	مصباح الكابينة LED
○	حاجب الأمطار
●	حاجب شمس

● قياسي

○ اختياري

أطقم وملحقات يتم تركيبها لدى الوكيل

قد تختلف الملحقات. يُرجى استشارة وكيل Cat الذي تتعامل معه لمعرفة التفاصيل.

الوقاءات

- وقاءات حماية للمشغل (غير متوافقة مع وقاء المطر)

تتطبق المعلومات التالية على الماكينة في وقت التصنيع النهائي وفقاً لما تم تكوينه للبيع في المناطق التي يغطيها هذا المستند. محتوى هذا البيان ساري المفعول اعتباراً من تاريخ إصداره؛ ومع ذلك، فإن المحتوى المتعلق بخصائص الماكينة ومواصفاتها عُرضة للتغيير دون سابق إنذار. للحصول على معلومات إضافية، يرجى الاطلاع على دليل التشغيل والصيانة الخاص بالماكينة.

لمزيد من المعلومات عن الاستدامة في العمل والتقدم الذي أحرزناه، يرجى زيارة موقع الإنترنت <https://www.caterpillar.com/en/company/sustainability>.

الزيوت والسوائل

- يملأ مصنع Caterpillar بسوائل التبريد المصنوعة من جلايكول الإيثيلين. يمكن إعادة تدوير مانع تجمد/سائل تبريد محرك الديزل (DEAC) من Cat وسائل التبريد طويل العمر (ELC) من Cat. استشر وكيل Cat الذي تتعامل معه لمزيد من المعلومات.
- Cat Bio HYDO™ Advanced هو زيت هيدروليكي قابل للتحلل البيولوجي معتمد من EU Ecolabel.
- من المحتمل وجود سوائل إضافية، يرجى الرجوع إلى دليل التشغيل والصيانة أو دليل الاستخدامات والتركييب للحصول على توصيات السوائل الكاملة ومواعيد الصيانة.

الميزات والتكنولوجيا

- قد تساهم الميزات والتكنولوجيا التالية في توفير الوقود و/أو تقليل انبعاثات الكربون. قد تختلف المزايا. تُرجى استشارة وكيل Cat الذي تتعامل معه لمعرفة التفاصيل.
- توازن الأنظمة الهيدروليكية المتقدمة بين القدرة والكفاءة
 - يعمل الوضع Eco (الاقتصادي) على تقليل استهلاك الوقود في الاستخدامات الخفيفة لأدنى حد ممكن
 - التباطؤ المنخفض يلمسه واحدة مع التحكم التلقائي في سرعة المحرك
 - تقلل مواعيد الصيانة المتباعدة من استهلاك السوائل والفلاتر

المحرك

- يفي محرك Cat C4.4 بمعايير الانبعاثات البرازيلية MAR-I، والمعايير المكافئة لمعايير وكالة حماية البيئة (EPA) الأمريكية من المستوى 3 ومعايير الاتحاد الأوروبي من المرحلة IIIA.
- تتوافق محركات Cat مع وقود الديزل الممزوج بأنواع الوقود التالية منخفضة الكثافة الكربونية* حتى:
 - ✓ 20٪ من الديزل الحيوي FAME (إسترات ميثيل أحماض دهنية)
 - ✓ 100٪ من أنواع وقود الديزل المتجدد، وHVO (الزيت النباتي المهدرج) وGTL (غاز إلى سائل)
- ارجع إلى الإرشادات لمعرفة الوقود المناسب. يرجى استشارة وكيل Cat الذي تتعامل معه أو مراجعة "توصيات Caterpillar لسوائل الماكينات" (SEBU6250) للحصول على تفاصيل.
- *انبعاثات غازات الاحتباس الحراري الخارجية من أنبوب العادم من أنواع الوقود منخفضة الكثافة الكربونية هي بالأساس نفسها التي تخرج من أنواع الوقود التقليدية.

نظام مكيف الهواء

- يحتوي نظام تكييف الهواء بهذه الماكينة على المُبرِّد R134a المكون من غاز مفلور يؤدي للاحتباس الحراري (دليل الاحتباس الحراري = 1430). يحتوي النظام على 1 كجم (2,2 رطل) من وسيط التبريد الذي يعادل 1216 طن متري (1340 طن) من غاز ثاني أكسيد الكربون CO₂.

الطلاء

- بناءً على أفضل المعارف المتاحة، فإن أقصى تركيزات مسموح بها، مقياساً بالأجزاء في المليون (PPM)، للمعادن الثقيلة التالية في الطلاء هي:
 - الباريوم > 0,01٪
 - الكاديوم > 0,01٪
 - الكروم > 0,01٪
 - الرصاص > 0,01٪

الأداء الصوتي

ISO 6395:2008 (صوت خارجي) 99 ديسيبل (A)

ISO 6396:2008 (صوت داخلي) 70 ديسيبل (A)

- الصوت الخارجي – مستوى طاقة الصوت للمراقب الموضَّح على الملصق يُمثل القيمة المكفولة بالضمان وفقاً للمعيار 2000/14/EC المُعدَّل بالمعيار 2005/88/EC، وذلك عند تجهيزه بشكل صحيح، ويتم قياسه وفقاً لإجراءات وشروط الاختبار المحددة في المعيار ISO 6395:2008. تم إجراء القياسات عند تشغيل مروحة تبريد المحرك بنسبة 70٪ من أقصى سرعة لها.
- الصوت الداخلي – تم قياس مستوى ضغط الصوت عند المشغل وفقاً لإجراءات الاختبار والشروط المحددة في المعيار ISO 6396:2008 للكابينة التي توفرها Caterpillar، عند تركيبها وصيانتها واختبارها على نحو سليم مع قفل الأبواب والنوافذ. تم إجراء القياسات عند تشغيل مروحة تبريد المحرك بنسبة 70٪ من أقصى سرعة لها.
- وقد يلزم حماية السمع عند التشغيل أثناء فتح محطة المشغل والكابينة (عندما لا تتم صيانتهما جيداً عند فتح الأبواب/النوافذ) لمدة طويلة من الوقت أو أثناء العمل في بيئات صاخبة.



AAXQ3737-01 (07-2024)
AAXQ3737-00 محل
رقم التصنيع: 05C
(Afr-ME, Eurasia, India,
S Am, SE Asia)

لمزيد من المعلومات الكاملة حول منتجات Cat، وخدمات الوكلاء، وحلول الصناعة، تفضل بزيارتنا على شبكة الويب على الموقع www.cat.com

حقوق النشر © لعام ٢٠٢٤ لصالح شركة Caterpillar
جميع الحقوق محفوظة

تخضع المواد والمواصفات للتغيير من دون سابق إخطار. قد تتضمن الماكينات المعروضة في الصور معدات إضافية. راجع وكيل Cat الذي تتعامل معه بخصوص الخيارات المتوفرة.

إن CAT، وCATERPILLAR، وLET'S DO THE WORK، والشعارات الخاصة بها، و"Caterpillar Corporate Yellow"، و"Power Edge" و"Modern Hex" لعلامة Cat التجارية، بالإضافة إلى علامة تعريف الشركة والمنتج المستخدمة هنا، كلها علامات تجارية خاصة بشركة Caterpillar ولا يجوز استخدامها بدون تصريح. VisionLink هي علامة تجارية لشركة Caterpillar Inc. المسجلة في الولايات المتحدة ودول أخرى.

