



Tracteur à chaînes

D8

Caractéristiques techniques

Les configurations et les fonctionnalités peuvent varier en fonction de la région. Veuillez contacter votre concessionnaire Cat® pour connaître les disponibilités dans votre région.

Table des matières

Tracteur à chaînes D8

Spécifications	2
Moteur	2
Contenances pour l'entretien	2
Circuit de climatisation	2
Transmission	2
Effort de traction à la barre d'attelage	2
Commandes hydrauliques	3
Filtration de cabine avancée	3
Normes	3
Niveau sonore	3

Dimensions du D8	4
Lames	4
Dimensions du D8 LGP	5
Lames	5
Ripper	6
Treuil	6
Patins de chaîne	6
Caractéristiques technologiques du tracteur	7
Équipement de série et en option	8
Déclaration environnementale	11

Configurations spécialement conçues de la chargeuse à chaînes pour le traitement des déchets D8

Caractéristiques et avantages clés	12
Caractéristiques de la chargeuse à chaînes pour le traitement des déchets D8	13
Spécifications	14
Moteur	14
Contenances pour l'entretien	14
Système de climatisation	14
Transmission	14
Effort de traction à la barre d'attelage	14
Commandes hydrauliques	15

Filtration de cabine avancée	15
Normes	15
Niveau sonore	15
Dimensions de la chargeuse à chaînes pour le traitement des déchets D8	16
Dimensions de la chargeuse à chaînes pour le traitement des déchets D8 LGP	17
Lames	17
Ripper	18
Treuil	18
Patins de chaîne	18
Équipement de série et en option	19

Tracteur à chaînes D8 Spécifications

Moteur

Mode moteur	C15 Cat®	
Émissions	EPA Tier 4 Final (États-Unis)/Stage V (Union européenne)/Stage V (Corée)/Stage IV (Chine) pour moteurs non routiers	
Puissance nette (2 050 tr/min)		
ISO 9249/SAE J1349	271 kW	363 hp
ISO 9249 (DIN)	368 mhp	
Puissance maximale (1 600 tr/min)		
Puissance moteur : ISO 14396	296 kW	394 hp
Puissance moteur : ISO 14396 (DIN)	400 mhp	
Puissance brute : SAE J1995:2014	296 kW	397 hp
Alésage	137 mm	5,4 in
Course	172 mm	6,8 in
Cylindrée	15,2 l	927,56 in ³

- La puissance nette annoncée est la puissance disponible au volant lorsque le moteur est équipé d'un ventilateur, d'un filtre à air, d'un silencieux et d'un alternateur.
- La puissance annoncée est testée selon les normes spécifiques en vigueur au moment de la fabrication.
- Aucun détarage n'est nécessaire jusqu'à 3 657 m (12 000 ft) d'altitude, au-delà de 3 657 m (12 000 ft) le détarage se déclenche automatiquement.
- Les moteurs diesel Cat doivent utiliser du carburant diesel à très faible teneur en soufre (15 ppm de soufre ou moins) ou du carburant diesel à très faible teneur en soufre mélangé aux carburants à faible teneur en carbone suivants, jusqu'à :
 - ✓ biodiesel 20 % EMAG (ester méthylique d'acide gras)*
 - ✓ 100 % de diesel renouvelable, huile végétale hydrotraîtée et carburants GTL (gaz à liquide)
- Référez-vous aux directives pour une application réussie. Veuillez contacter votre concessionnaire Cat ou référez-vous à la publication spéciale SEBU6250 Caterpillar Machine Fluids Recommendations (Recommandations relatives aux liquides des équipements Caterpillar).

*Les moteurs sans dispositif de post-traitement peuvent utiliser des mélanges plus élevés contenant jusqu'à 100 % de biodiesel.

Contenances pour l'entretien

Réservoir de carburant	627 l	165,6 US gal
Réservoir de liquide d'échappement diesel (DEF)	33 l	8,7 US gal
Circuit de refroidissement	82 l	21,7 US gal
Carter moteur*	43 l	11,4 US gal
Groupe motopropulseur	208 l	54,9 US gal
Réducteurs (chacun)	12,5 l	3,3 US gal
Châssis porteurs (chacun)	47 l	12,4 US gal
Compartiment de l'arbre de pivot	32 l	8,5 US gal
Réservoir hydraulique	69 l	18,2 US gal

*avec filtre à huile

Circuit de climatisation

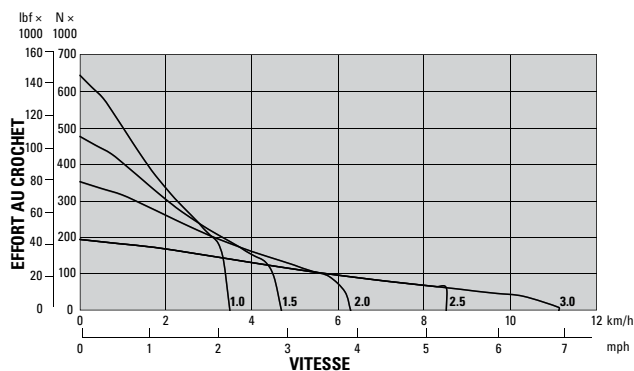
Le système de climatisation de cette machine contient du gaz réfrigérant fluoré à effet de serre R134a (potentiel de réchauffement climatique = 1 430). Le système contient 1,36 kg (2,99 lb) de réfrigérant, soit un équivalent de CO₂ de 1 946 tonne métrique (2 145 tonnes US).

Transmission

Marche avant 1,0	3,5 km/h	2,16 mph
Marche avant 1,5	4,7 km/h	2,91 mph
Marche avant 2,0	6,3 km/h	3,90 mph
Marche avant 2,5	8,5 km/h	5,30 mph
Marche avant 3,0	11,1 km/h	6,91 mph
Marche arrière 1,0	3,5 km/h	2,16 mph
Marche arrière 1,5	4,7 km/h	2,91 mph
Marche arrière 2,0	6,2 km/h	3,86 mph
Marche arrière 2,5	8,4 km/h	5,19 mph
Marche arrière 3,0	11,3 km/h	6,99 mph

Effort de traction à la barre d'attelage

Marche avant 1,0	642,2 kN	144 361 lbf
Marche avant 1,5	475,0 kN	106 784 lbf
Marche avant 2,0	351,3 kN	78 975 lbf
Marche avant 2,5	194,0 kN	43 613 lbf
Marche avant 3,0	194,0 kN	43 613 lbf



Commandes hydrauliques

Réglage du clapet de décharge du bulldozer	32 500 kPa	4 714 psi
Pression en ordre de marche maximale		
Équipement	24 000 kPa	3 481 psi
Direction	43 500 kPa	6 309 psi
Vérin d'inclinaison	24 000 kPa	3 481 psi
Vérin de levage	24 000 kPa	3 481 psi
Ripper (levage)	24 000 kPa	3 481 psi
Ripper (inclinaison)	24 000 kPa	3 481 psi
Treuil	24 000 kPa	3 481 psi
Pompe		
Type de pompe	Type à piston, cylindrée variable	
Sortie de pompe (direction)	311 l/min	82 US gal/min
Sortie de pompe (équipement)	280 l/min	74 US gal/min
Débit côté tige des vérins d'inclinaison	130 l/min	34 US gal/min
Débit extrémité frontale des vérins d'inclinaison	170 l/min	45 US gal/min

- Les débits de direction et d'équipement ont été mesurés à un régime moteur de 2 000 tr/min.
- Les vannes pilote électrohydrauliques facilitent l'utilisation des commandes du ripper et de la lame. Un circuit hydraulique standard comprend quatre vannes.
- Le système complet se compose d'une pompe, d'un réservoir, d'un filtre, d'un refroidisseur d'huile, de robinets, de canalisations et de leviers de commande.

Filtration de cabine avancée

Cabine du conducteur

- Les conduits CVC répartis avec contrôle automatique de la température et de la vitesse de la soufflerie assurent un confort optimal pour le conducteur, avec moins d'intervention de la part de l'utilisateur.
- Réduction de l'entretien du noyau du condenseur avec des ventilateurs à sens de marche inversé automatique.
- La filtration avancée de l'habitacle Cat est fournie de série.

Filtration de cabine avancée Cat

- Protection du conducteur contre les particules respirables (taille de 0,3 à 10 microns).
- Cabine pressurisée en permanence (conforme aux normes américaines sur la silice).
- Entretien réduit grâce à des filtres haute efficacité à durée de vie plus longue.
- Protection de tous les composants de la cabine : électronique, etc.
- Contribue à répondre aux exigences du tableau 1 du règlement de l'administration américaine de la santé et de la sécurité au travail sur la silice pour les cabines de conduite.
- Offres de filtres à plusieurs niveaux pour une amélioration de l'efficacité au besoin. Communiquez avec le concessionnaire Cat pour en connaître la disponibilité.
 - MERV 16 - Équipement standard
 - HEPA
 - Charbon actif + HEPA
 - ABEK1 + HEPA

Normes

Niveaux sonores

- Le port de protections auditives peut s'avérer nécessaire lorsque la machine est utilisée avec un poste de conduite ouvert, dans un environnement bruyant, avec une cabine mal entretenue ou lorsque l'utilisateur travaille avec les portes et les vitres ouvertes pendant des périodes prolongées.

Niveau sonore	Méthode d'essai	
Niveau de pression acoustique pour le conducteur	80dB(A)	« ISO 6396:2008 » ⁽¹⁾
	79 dB(A)*	
Niveau de pression acoustique à l'extérieur de la cabine	115 dB(A)	« ISO 6395:2008 » ⁽²⁾
	113 dB(A)*	« ISO 6395:1988 » ⁽²⁾

*Y compris pour les machines soumises aux réglementations régionales applicables de l'Ukraine, du Royaume-Uni et des pays qui adoptent les « Directives UE » ; ou pour les machines équipées de l'ensemble d'insonorisation.

⁽¹⁾La mesure a été effectuée à 70 % de la vitesse maximale du ventilateur de refroidissement du moteur. Le niveau sonore peut varier en fonction de la vitesse du ventilateur de refroidissement du moteur. Les mesures ont été effectuées avec les portes et les fenêtres de la cabine fermées. La cabine était correctement montée et entretenue.

⁽²⁾La mesure a été effectuée à 70 % de la vitesse maximale du ventilateur de refroidissement du moteur. Le niveau sonore peut varier en fonction de la vitesse du ventilateur de refroidissement du moteur.

- Les niveaux sonores répertoriés ci-dessus incluent l'incertitude de mesure et l'incertitude due aux variations de production.

Cadre de protection en cas de retournement (ROPS)/Cadre de protection contre les chutes d'objets (FOPS)

- Le cadre ROPS proposé par Caterpillar sur cette machine est conforme aux normes ROPS ISO 3471:2008.
- Le cadre de protection contre les chutes d'objets (FOPS) est conforme aux critères de la norme : ISO 3449:2005 Niveau II.

Freins

- Les freins sont conformes à la norme ISO 10265:2008.

Spécifications du tracteur à chaînes D8

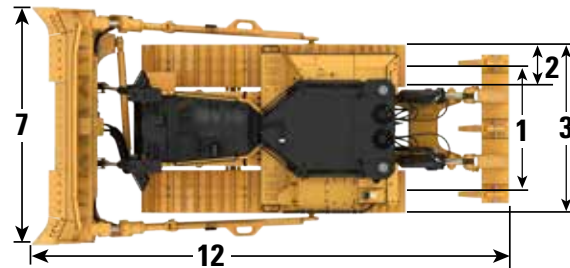
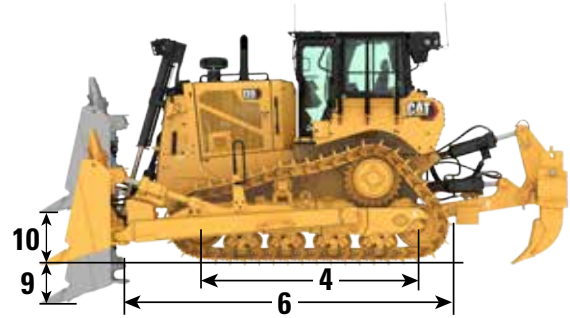
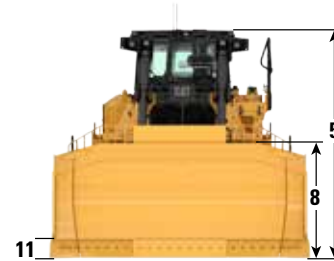
Dimensions du D8

Poids en ordre de marche*	39 500 kg	87 083 lb
Poids en ordre d'expédition**	34 530 kg	76 126 lb
Pression au sol (ISO 16754)	89,7 kPa	13,01 psi
Train de roulement	44 sections avec 8 galets inférieurs	
1 Voie des chaînes	2,08 m	6'10"
2 Largeur du patin (standard)	610 mm	24,0 in
3 Largeur du tracteur (sans tourillons)	2,79 m	9'2"
4 Longueur de chaîne au sol	3,21 m	10'6"
Surface de contact au sol (ISO 16754)	4,3 m ²	46,5 ft ²
Hauteur de l'arête (service intensif)	84 mm	3,3 in
Garde au sol	622 mm	24,5 in
5 Hauteur de la machine*** (de la pointe de l'arête au sommet de l'antenne Product Link™)	3,53 m	11'7"
Sommet de la cabine	3,52 m	11'7"
Sommet du garde-corps	3,39 m	11'1"
6 Longueur du tracteur de base	4,76 m	15'7"
Ajoutez les éléments suivants à la longueur totale de la machine lorsque ces équipements sont montés.		
Lame (SU)	1 417 mm	55,8 in
Barre d'attelage	295 mm	11,6 in
Barre d'attelage avec contrepoids	329 mm	13,0 in
Ripper monodent (avec pointe au sol et broche de dent dans le trou du milieu)	1 725 mm	67,9 in
Ripper multidents (avec pointe au sol et broche de dent dans le trou supérieur)	1 640 mm	64,6 in
Caisson de décrochage des déchets (comprend trois contrepoids)	718 mm	28,3 in
Treuil	775 mm	30,5 in

*Le poids en ordre de marche comprend la lame, les lubrifiants, le liquide de refroidissement, le réservoir de carburant plein, la cabine ROPS/FOPS, le ripper et le poids d'un conducteur de 75 kg (165 lb).

**Le poids d'expédition comprend les vérins de levage de la lame, les lubrifiants, le liquide de refroidissement, 10 % de carburant, la cabine ROPS/FOPS et le ripper.

***Hauteur de la machine de la pointe de l'arête au sommet de l'antenne Product Link™. Pour les balais, ajouter 60 mm (2,4 in) à la hauteur totale de la machine. Avec des chaînes pour service très intensif, ajouter 10 mm (0,4 in). L'installation de Cat Grade avec des antennes 3D n'entraîne pas d'augmentation de la hauteur de la machine.



Lames

Type	Semi-Universelle (SU)		Lame universelle (U)		Lame orientable	
Capacité (ISO 9246)	10,3 m ³	13,47 yd ³	11,8 m ³	15,43 yd ³	6,1 m ³	7,98 yd ³
7 Largeur avec embouts	4 038 mm	159 in	4 263 mm	167,8 in	5 046 mm	198 7 in
Largeur sans embouts	3 948 mm	155 4 in	4 164 mm	163,9 in	4 772 mm	187 9 in
8 Hauteur	1 747 mm	68,8 in	1 732 mm	68,2 in	1 312 mm	51,7 in
9 Profondeur d'excavation ¹	576 mm	22,7 in	570 mm	22,4 in	625 mm	24,6 in
10 Hauteur de levage ¹	1 246 mm	49,1 in	1 232 mm	48,5 in	1 323 mm	52,1 in
11 Cavage maximal au coin de la lame ¹	573 mm	22,6 in	593 mm	23,3 in	754 mm	29,7 in
Angle de cavage maximal ¹	8,5°		8,5°		8,8°	
Ajustement de l'inclinaison ²	±3,5°		±3,5°		0°	
12 Longueur de la machine avec la lame (avec la pointe de ripper monodent [SS] au sol)	7,91 m	25'11"	8,23 m	27'0"	8,02 m	26'4"
Poids de la lame (lame + bras de poussée montés et installation du tracteur)	4 539 kg	10 007 lb	5 057 kg	11 149 lb	5 469 kg	12 057 lb

¹Configuration à inclinaison unique avec lame en position d'inclinaison neutre

²Configuration à double inclinaison

Spécifications du tracteur à chaînes D8

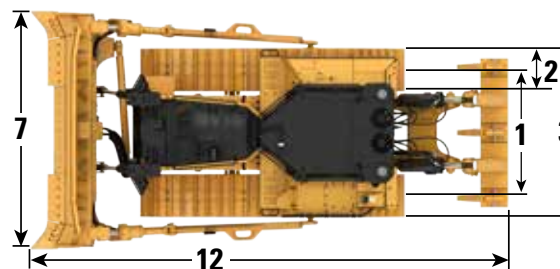
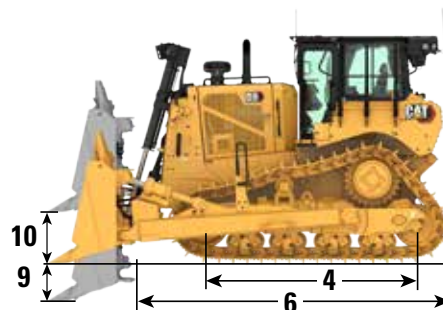
Dimensions du D8 LGP

Poids en ordre de marche*	38 085 kg	83 963 lb
Poids en ordre d'expédition**	32 810 kg	72 334 lb
Pression au sol (ISO 16754)	54,6 kPa	7,92 psi
Train de roulement	44 sections avec 8 galets inférieurs	
1 Voie des chaînes	2,34 m	7'8"
2 Largeur du patin (standard)	965 mm	38,0 in
3 Largeur du tracteur (sans tourillons)	3,3 m	10'10"
4 Longueur de chaîne au sol	3,21 m	10'6"
Surface de contact au sol (ISO 16754)	6,84 m ²	73,63 ft ²
Hauteur de l'arête (service intensif)	84 mm	3,3 in
Garde au sol	622 mm	24,5 in
5 Hauteur de la machine*** (de la pointe de l'arête au sommet de l'antenne Product Link)	3,53 m	11'7"
Sommet de la cabine	3,52 m	11'7"
Sommet du garde-corps	3,39 m	11'1"
6 Longueur du tracteur de base	4,76 m	15'7"
Ajoutez les éléments suivants à la longueur totale de la machine lorsque ces équipements sont montés.		
Lame (SU LGP)	1 355 mm	53,3 in
Barre d'attelage	295 mm	11,6 in
Barre d'attelage avec contrepoids	329 mm	13,0 in
Ripper multidents (avec pointe au sol et broche de dent dans le trou supérieur)	1 640 mm	64,6 in
Caisson de décrochage des déchets	718 mm	28,3 in
Treuil	775 mm	30,5 in

*Le poids en ordre de marche comprend la lame, les lubrifiants, le liquide de refroidissement, le réservoir de carburant plein, la cabine ROPS/FOPS, la barre d'attelage et le poids d'un conducteur de 75 kg (165 lb).

**Le poids d'expédition comprend les vérins de levage de la lame, les lubrifiants, le liquide de refroidissement, 10 % de carburant, la cabine ROPS/FOPS et le ripper.

***Hauteur de la machine de la pointe de l'arête au sommet de l'antenne Product Link. Pour les arceaux, ajoutez 64 mm (2,5 in) à la hauteur totale de la machine. Avec des chaînes pour service très intensif, ajoutez 10 mm (0,4 in). L'installation de Cat Grade avec des antennes 3D n'entraîne pas d'augmentation de la hauteur de la machine.



Lames

Type	Semi-universelle (SU) LGP		LGP orientable	
Capacité (ISO 9246)	9,9 m ³	12,95 yd ³	6,8 m ³	8,89 yd ³
7 Largeur avec embouts	4 542 mm	178,8 in	5 556 mm	218,7 in
Largeur sans embouts	4 450 mm	175,2 in	5 282 mm	207,95 in
8 Hauteur	1 626 mm	64 in	1 312 mm	51,7 in
9 Profondeur d'excavation ¹	575 mm	22,6 in	625 mm	24,6 in
10 Hauteur de levage ¹	1 227 mm	48,31 in	1 323 mm	52,09 in
11 Cavage maximal au coin de la lame ¹	556 mm	21,9 in	729 mm	28,7 in
Angle de cavage maximal ¹	7,3°		7,7°	
Ajustement de l'inclinaison ²	±4,3°		0°	
12 Longueur de la machine avec lame (avec barre d'attelage)	6,41 m	21'0"	6,59 m	21' 7"
Poids de la lame (lame + bras de poussée montés et installation du tracteur)	4 848 kg	10 688 lb	5 714 kg	12 597 lb

¹Configuration à inclinaison unique avec lame en position d'inclinaison neutre.

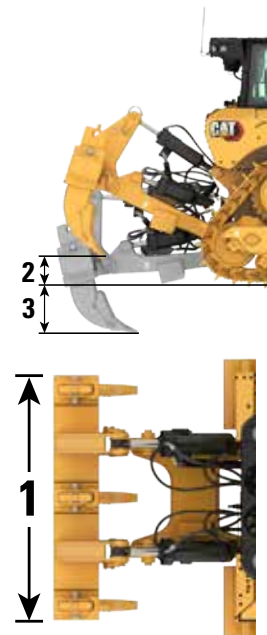
²Configuration à double inclinaison.

Spécifications du tracteur à chaînes D8

Ripper

Type	Monodent, à parallélogramme réglable		Multident, à parallélogramme réglable	
Nombre de poches	1		3	
Poids avec une dent	4 070 kg	8 973 lb	4 061 kg	8 953 lb
Poids avec trois dents	–	–	4 777 kg	10 531 lb
Poids, dent autonome	410 kg	904 lb	358 kg	789 lb
1 Largeur du tablier	1 438 mm	56,6 in	2 465 mm	97 in
2 Hauteur de déversement maximale en position relevée (pointe de dent)	636 mm	25 in	593 mm	23,3 in
3 Pénétration maximale	1 130 mm	44,5 in	780 mm	30,7 in
Force de pénétration maximale	127,3 kN	28 618 lb	124,2 kN	27 921 lb
Force d'extraction maximale*	222,7 kN	50 065 lb	222,9 kN	50 110 lb

*Mesure réalisée avec une dent



Treuil

Modèle	PA140	
Poids*	2 140 kg	4 700 lb
Contenance d'huile	15 l	4 US gal
Longueur supplémentaire du tracteur	781 mm	30,7 in
Longueur du treuil	1 614 mm	63,5 in
Largeur du carter de treuil	1 226 mm	48,3 in
Largeur du tambour	332 mm	13,1 in
Diamètre de la bride	610 mm	24 in
Capacité de tambour maximale recommandée**		
Section de câble recommandée	29 mm	1 125 in
Section de câble en option	32 mm	1,25 in
Capacité du tambour		
Longueur de câble recommandée	56 m	185 ft
Câble en option	36 m	119 ft

• PA140 – Vitesse variable, entraînement hydraulique, circuit de freinage double, guide-câble à trois rouleaux.

*Le poids approximatif comprend le treuil, le support de montage et la boulonnerie, ainsi que le câble métallique standard

**Suivant SAE J706

Patins de chaîne

Certains patins de chaîne peuvent être indisponibles selon les régions. Pour de plus amples informations, veuillez consulter votre concessionnaire Cat.

	De série		LGP	
Extra-robuste (HD)	610 mm (24 in)	660 mm (26 in)	Largeur 710 mm (28 in)	965 mm (38 in)
Service modéré	✓	✓	✓	✓
Service intensif	✓	✓	✓	✓
Service très intensif	✓			
Trapézoïdales pour service modéré			✓	
Service intensif, trapézoïdal	✓	✓	✓	✓
Service très intensif, trapézoïdal		✓		
Durée de vie prolongée pour un usage intensif (HDXL)	610 mm (24 in)	660 mm (26 in)	Largeur 710 mm (28 in)	965 mm (38 in)
Service intensif	✓	✓	✓	✓
Service très intensif	✓			
Service intensif, trapézoïdal	✓	✓		✓

Caractéristiques technologiques du tracteur

Les fonctions technologiques d'assistance permettent aux conducteurs présentant des niveaux d'expérience différents de réaliser le travail plus rapidement et plus précisément. Les offres Grade et Command contribuent à améliorer votre productivité, votre efficacité et la sécurité sur le chantier.

La cabine est prééquipée pour recevoir un système de commande de nivellement tiers et est équipée d'une interface de réseau local (CAN, Controller Area Network), de passages pour faisceaux et de dispositifs de montage qui facilitent l'installation du système de commande de nivellement de votre choix.

Cat Assist avec ARO

Option de prééquipement (ARO)	ARO fournit les dispositions de câblage et de montage permettant au concessionnaire d'installer Grade avec module 3D, AccuGrade, Universal Total Station (UTS) ou d'autres systèmes de commande de nivellement.
Cat Grade avec Slope Assist™	Slope Assist maintient automatiquement la position préétablie de la lame sans signal de système de navigation globale par satellite (GNSS, Global Navigation Satellite System)/système de positionnement par satellites (GPS, Global Positioning System) et aucun matériel ou logiciel supplémentaire n'est nécessaire. Pour les machines équipées de la technologie 3D, les conducteurs peuvent facilement passer de l'automatisme 3D complet à la fonction Slope Assist.
Steer Assist	Steer Assist automatise la direction de la chaîne et l'inclinaison de la lame. Ceci permet de réduire la fatigue du conducteur en maintenant automatiquement la translation en ligne droite en présence de faibles charges ou de charges élevées sur un terrain plat et des pentes transversales. Aucun système de positionnement par satellite/GPS n'est requis.
Stable Blade	La lame stable fonctionne de manière transparente avec les interventions du conducteur pour l'aider à produire une surface plus lisse lors d'une utilisation manuelle.
Indicateur de pente	Slope Indicate est inclus dans l'affichage principal de la machine et affiche la pente latérale et les pentes ascendantes/descendantes pour aider les conducteurs lors du travail sur pente.
Moniteur de charge sur la lame	Le moniteur de charge des lames vous donne un retour d'information en temps réel sur la charge réelle par rapport à la charge optimale des lames, sur la base des conditions de votre terrain. Surveille de façon active la charge de la machine et le glissement des chaînes afin de vous aider à atteindre une capacité de poussée optimale. ¹
Commande de traction	La commande de traction réduit automatiquement le glissement des chaînes pour un gain de temps, une économie de carburant et une réduction de l'usure des chaînes. ¹
AutoCarry™	AutoCarry automatise le levage de la lame pour aider le conducteur à maintenir une charge de lame constante et réduire le glissement des chaînes. ¹
AutoRip	AutoRip automatise le relevage/l'abaissement du ripper et l'entrée/sortie de la dent pour maximiser la productivité de rippage et réduire la fatigue du conducteur. ¹

Prééquipement pour Cat Grade avec module 3D (matériel uniquement)

Comprend toutes les fonctions de Cat Assist avec l'option ARO répertoriées ci-dessus, plus :

Cat Grade avec module 3D (matériel uniquement)	La fonctionnalité Cat Grade avec module 3D intégrée en usine utilise le satellite/GPS pour commander la lame et exécuter ainsi les plans de conception plus rapidement. Les antennes à profil bas sont intégrées au toit de la cabine et des récepteurs GNSS/GPS sont montés à l'intérieur de la cabine pour offrir une meilleure protection. ²
Affichage Grade à écran tactile spécifique	La nouvelle interface conducteur Grade en couleurs est plus intuitive et plus facile à utiliser. L'écran tactile de 254 mm (10 in) utilise une plate-forme à système d'exploitation Android et fonctionne comme un smartphone.

NOTA : L'option de prééquipement Grade avec module 3D nécessite l'achat et l'installation d'une licence supplémentaire pour passer à un système Grade avec module 3D pleinement fonctionnel. Consultez votre concessionnaire Cat pour de plus amples informations.

Cat Grade avec module 3D et Assist

Comprend toutes les fonctions de l'option de prééquipement Cat Grade avec module 3D (matériel uniquement) répertoriées ci-dessus, plus :

Steer Assist 3D	Suit automatiquement les lignes de guidage des plans modélisés du chantier (ou modèles Infield) en présence de faible charge ou de charge élevée. ²
-----------------	----------------------------------------------------------------------------------------------------------------------------------------------------------------

NOTA : Comprend les licences et le logiciel nécessaires.

Cat Command/Commande à distance

Cabine prééquipée pour une commande à distance (de série)	La cabine est prééquipée en usine pour une commande à distance avec un connecteur externe permettant au concessionnaire d'installer le système de commande à distance Cat Command.
Commande de refoulement ² (en option)	La technologie de commande à distance Cat Command offre une maniabilité totale du tracteur à une distance sécurisée.

¹Fonction non opérationnelle à l'intérieur ou dans des zones dans lesquelles un signal GNSS/GPS n'est pas disponible.

²Nécessite l'installation d'un équipement activé par logiciel (SEA) en l'absence de configuration en usine.

Nota : Les technologies Grade et Assist, à l'exception des fonctions Indication de la pente, Moniteur de la charge de la lame et Commande de traction, ne sont pas compatibles avec des lames en angle ou des lames spéciales. Veuillez contacter votre concessionnaire Cat pour obtenir de plus amples informations.

Équipements de série et options du D8

Équipement de série et options

L'équipement de série et les options peuvent varier. Pour de plus amples informations, veuillez consulter votre concessionnaire Cat.

	De série	En option		De série	En option
GROUPE MOTOPROPULSEUR			TECHNOLOGIE CAT		
Moteur C15 Cat	✓		Cat Slope Indicate	✓	
Transmission à 4 vitesses entièrement automatique avec coupleur différentiel à embrayage de verrouillage (LUC, Lock-Up Clutch)	✓		Cat Assist avec ensemble ARO*	✓	
Refroidisseur d'admission air-air (ATAAC, Aftercooler, Air-To-Air)	✓		Prééquipement Cat Grade avec module 3D et ensemble Assist (matériel uniquement)*		✓
Freins, pour service intensif		✓	Cat Grade avec module 3D et ensemble Assist*		✓
Liquide de refroidissement longue durée	✓		Cabine prééquipée pour une commande de nivellement du commerce	✓	
Système de liquide d'échappement diesel (DEF) - Indicateur de remplissage électronique, conduites/réservoir chauffés	✓		Compatibilité avec les radios et stations de base de Trimble, Topcon et Leica	✓	
Direction différentielle	✓		Capacité d'installation des systèmes de nivellement 3D de Trimble, Topcon et Leica.	✓	
Filtre à air moteur avec indicateur électronique d'entretien	✓		Product Link : cellulaire	✓	
Préfiltre à air du moteur avec éjection de la poussière	✓		Product Link - Module double		✓
Préfiltre à air du moteur avec tamis et éjection de la poussière		✓	Mises à jour à distance/Dépistage des pannes à distance	✓	
Moteur avec écran thermique		✓	Capteur d'usure des chaînes Caterpillar	✓	
Coupure de ralenti du moteur	✓		Connectivité Grade		✓
Réducteurs, double réduction – Standard ou LGP	✓		Radio pour les corrections de nivellement		✓
Réducteurs à double réduction – Arctic, Déchets		✓	Sécurité de la machine – Mot de passe	✓	
Séparateur eau/carburant	✓		Sécurité de la machine – Bluetooth®		✓
Pompe électrique d'amorçage de carburant	✓		Prééquipement pour commande à distance	✓	
Ventilateur hydraulique à vitesse variable	✓		Cat Command pour le refoulement		✓
Ventilateur, à inversion de sens de marche automatique	✓				
Système de vidange d'huile rapide		✓			
Radiateur, plaque à lamelles en aluminium avec faisceaux résistant aux débris	✓				
Circuit de refroidissement à plan unique, hautes performances	✓				
Insonorisation		✓			
Aide au démarrage à l'éther automatique	✓				
Aide au démarrage, réchauffeur d'eau des chemises (110 V ou 220 V)		✓			

*Se référer à la page 7 pour connaître les détails des solutions technologiques.
(suite à la page suivante)

Équipement standard et options (suite)

L'équipement de série et les options peuvent varier. Pour de plus amples informations, veuillez consulter votre concessionnaire Cat.

	De série	En option		De série	En option
POSTE DE CONDUITE			POSTE DE CONDUITE (suite)		
Cabine entièrement redessinée avec ROPS et FOPS intégrés, porte vitrée à simple vitrage, fenêtres coulissantes, avec système de filtration avancée de la cabine Cat.	✓		Radio de divertissement avec Bluetooth® et microphone	✓	
Cabine pour Les zones à fort taux de débris, entièrement redessinée avec ROPS et FOPS intégrés, portes en polycarbonate résistant aux chocs, vitres latérales pleines pour une meilleure étanchéité, préfiltre motorisé avec Filtration avancée de la cabine Cat pour des performances et une durée de vie du filtre améliorées.		✓	Compartiment de rangement pour panier-repas	✓	
Vitres de la cabine capables de résister à 40 psi.		✓	Essuie-glaces	✓	
Écran tactile à cristaux liquides en couleurs 254 mm (10 in)	✓		Ports USB et auxiliaires	✓	
Caméra de recul haute définition avec lignes de guidage	✓		Contacteur de présence du conducteur	✓	
Fonctions de machine clés sur l'affichage	✓		Marteau de secours		✓
ID utilisateur/ID utilisateur avec sécurité	✓		Stores		✓
Siège en tissu avec soutien lombaire à réglage mécanique	✓		TRAIN DE ROULEMENT		
Siège en cuir de luxe chauffé/ventilé avec support lombaire à réglage électronique		✓	Châssis standard ou à faible pression au sol (LGP)	✓	
Accoudoirs réglables d'avant en arrière et verticalement	✓		Extra-robuste avec train de roulement à bague de retenue (PPR, Positive Pin Retention) – chaîne à 44 sections, étanche et lubrifiée, patins à simple arête	✓	
Commandes d'équipement et de direction électrohydrauliques	✓		HDXL avec train de roulement à bague de retenue – chaîne à 44 sections, étanche et lubrifiée, patins à simple arête		✓
Commande par manipulateur – ARO	✓		Train de roulement pour déchets		✓
Pédale de décélération	✓		Train de roulement Artic		✓
Filtre à air frais	✓		Train de roulement suspendu	✓	
Préfiltre de filtre à air frais motorisé		✓	Galets supérieurs	✓	
Système CVC modulaire monté en cabine avec ventilateurs à sens de marche inversé automatique. Contrôle automatique de la température et du ventilateur avec conduites distribuées.	✓		Tendeurs de chaînes hydrauliques	✓	
Communication avec prééquipement radio		✓	Chaîne et galet lubrifié à vie	✓	
Rétroviseur	✓		Patins de chaîne pour service modéré (voir le tableau à la page 6)	✓	
Ceinture de sécurité à enrouleur 76 mm (3 in)	✓		Patins de chaîne pour service intensif (voir tableau à la page 6)		✓
Porte-gobelets	✓		Guide de chaîne	✓	
Repose-pied dans tableau de bord	✓		Segments remplaçables de couronne de barbotin	✓	
Tôle de plate-forme et pédales pour les conducteurs de petite taille		✓	Châssis porteur tubulaire à huit galets (prééquipement pour galet supérieur)	✓	
			Maillons de fermeture en deux parties	✓	
			LAMES		
			Semi-Universal (SU)		✓
			Lame universelle		✓
			Traitement des déchets		✓
			Lame orientable		✓
			Rehausse/plaque d'usure		✓
			Plateau de poussée		✓
			Lames de coupe FirstCut (lames SU)		✓

(suite à la page suivante)

Équipements standard et options du D8

Équipement standard et options (suite)

L'équipement de série et les options peuvent varier. Pour de plus amples informations, veuillez consulter votre concessionnaire Cat.

	De série	En option		De série	En option
BRAS DE POUSSÉE			ENTRETIEN ET MAINTENANCE (suite)		
De série	✓		Vidange d'huile rapide		✓
Extrême		✓	Portes de radiateur perforées extra-robustes, à volets et articulées	✓	
CIRCUIT HYDRAULIQUE			Portes de radiateur robustes pour applications de traitement des déchets et de copeaux de bois		✓
Circuit hydraulique à détection de charge	✓		Plancher cabine à accès rapide		✓
Pompes de direction et d'équipement indépendantes	✓		Lampe de travail sous le capot	✓	
Circuit hydraulique de cavage de la lame – dévers simple	✓		Capotages moteur amovibles, perforés et articulés	✓	
Circuit hydraulique de cavage de la lame – double inclinaison		✓	Orifices de prélèvement périodique d'échantillons d'huile (S O S SM)	✓	
Flexibles hydrauliques de lame protégés	✓		Porte-pelle	✓	
Vanne de chute rapide activée électroniquement	✓		ÉQUIPEMENTS		
Prééquipement pour ripper et treuil avec circuit hydraulique arrière	✓		Ripper multident avec protection de pointe et de dent de ripper CapSure™		✓
ÉQUIPEMENT ÉLECTRIQUE			Ripper monodent avec protection de pointe et de dent de ripper CapSure		✓
Projecteurs : 6 LED	✓		Extracteur de broche (monodent)		✓
Projecteurs haut de gamme : 12 diodes		✓	Caisson de décrochage arrière avec barre de décrochage		✓
Éclairage de montée/descente avec minuterie d'arrêt	✓		Barre de décrochage arrière		✓
Avertisseur de recul	✓		Treuil, PACCAR PV140		✓
Gyrophare (avertissement)		✓	Contrepoids arrière		✓
Convertisseur : prises 15 A, 12 V	✓		Barre d'attelage		✓
Klaxon avant	✓		PROTECTIONS ET GRILLES		
BATTERIES, DÉMARREURS, ALTERNATEURS ET LIQUIDE DE REFROIDISSEMENT			Blindages inférieurs - de série	✓	
Alternateur 150 A	✓		Blindages inférieurs – extra-robustes, motorisés, étanches		✓
Alternateur caréné 150 A		✓	Grille arrière de cabine – fixe ou à charnières		✓
Démarrateur 24 V	✓		Grilles latérales de cabine – à charnières		✓
Liquide de refroidissement moteur, -37° C (-35° F)	✓		Protections de réservoir de carburant		✓
Liquide de refroidissement moteur pour climat polaire, -51° C (-60° F)		✓	Protection du système de chauffage/ventilation/climatisation		✓
Quatre batteries de 12 V sans entretien (900 cca) (circuit 24 V)	✓		Protections des feux		✓
ENTRETIEN ET MAINTENANCE			Barres de décrochage avant, suspendues		✓
Retrait de la cabine en 30 minutes	✓		Ensemble d'arceaux		✓
Prises de pression centralisées, montées à distance	✓				
Robinets de vidange écologiques	✓				
Intervalles d'entretien prolongés (500 heures pour le moteur, 1 000 heures pour le groupe motopropulseur)	✓				
Centrale d'entretien au niveau du sol (sectionneur électrique, contacteur d'arrêt auxiliaire, compteur d'entretien, câbles volants)	✓				
Remplissage rapide du réservoir de carburant		✓			

Les informations suivantes s'appliquent à la machine à l'étape de fabrication finale telle que configurée pour la vente dans les régions couvertes dans ce document. Le contenu de cette déclaration n'est valide qu'au moment de sa publication; toutefois, le contenu relatif aux fonctions et caractéristiques de la machine peut être modifié sans préavis. Pour toute information complémentaire, veuillez consulter le guide d'utilisation et d'entretien de la machine.

Pour plus d'informations sur la durabilité en action et notre progression, visitez la page <https://www.caterpillar.com/en/company/sustainability>.

Moteur

- Le moteur C15 Cat® est conforme aux normes sur les émissions EPA Tier 4 Final (États-Unis), Stage V (Union européenne) et Stage V (Corée)/Stage IV (Chine) pour moteurs non routiers.
 - Les moteurs diesel Cat doivent utiliser du carburant diesel à très faible teneur en soufre (15 ppm de soufre ou moins) ou du carburant diesel à très faible teneur en soufre mélangé aux carburants à faible teneur en carbone suivants, jusqu'à un maximum de :
 - ✓ biodiesel 20 % EMAG (ester méthylique d'acide gras)*
 - ✓ 100 % de diesel renouvelable, carburants HVO (Hydrotreated Vegetable Oil, végétale hydrotraitée) et GTL (Gas-To-Liquid, gaz à liquide).
- Référez-vous aux directives pour une application réussie. Veuillez contacter votre concessionnaire Cat ou référez-vous à la publication spéciale SEBU6250 Caterpillar Machine Fluids Recommendations (Recommandations relatives aux liquides des équipements Caterpillar).
- *Les moteurs non équipés de dispositifs de post-traitement peuvent utiliser des mélanges supérieurs, jusqu'à 100 % de biodiesel.*

Circuit de climatisation

- Le circuit de climatisation de cette machine contient du gaz réfrigérant fluoré à effet de serre R134a (potentiel de réchauffement climatique = 1 430). Le circuit contient 1,36 kg (2,99 lb) de réfrigérant, soit un équivalent CO₂ de 1 946 tonne métrique (2 145 tonnes US)

Peinture

- Selon les meilleures connaissances existantes, la concentration maximale admise, mesurée en ppm, des métaux lourds suivants dans la peinture est comme suit :
 - Barium < 0,01 %
 - Cadmium < 0,01 %
 - Chrome < 0,01 %
 - Plomb < 0,01 %

Performances acoustiques

- Pour les machines soumises aux réglementations régionales applicables de l'Ukraine, du Royaume-Uni et des pays qui adoptent les « Directives UE ».

Niveau de pression acoustique (ISO 6396:2008) – 80 dB(A)

Niveau de puissance acoustique (ISO 6395:2008) – 115 dB(A)

Huiles et fluides

- L'usine Caterpillar effectue un remplissage de liquides de refroidissement à base d'éthylène glycol. L'antigel/liquide de refroidissement pour moteur diesel Cat (DEAC) et le liquide de refroidissement longue durée Cat (ELC) peuvent être recyclés. Pour de plus amples informations, veuillez consulter votre concessionnaire Cat.
- L'huile Cat Bio HYDO™ Advanced est une huile hydraulique biodégradable portant le label écologique UE.
- La présence d'autres liquides est probable; consultez le Guide d'utilisation et d'entretien ou le Guide de montage et d'application pour connaître tous les liquides conseillés et les intervalles d'entretien requis.

Caractéristiques et technologie

- Les fonctionnalités et technologies suivantes peuvent permettre de réaliser des économies de carburant et contribuer à la réduction des émissions. Les caractéristiques peuvent varier. Pour de plus amples informations, veuillez consulter votre concessionnaire Cat.
 - La transmission powershift à 4 vitesses entièrement automatique s'ajuste constamment pour une efficacité maximale
 - La minuterie de coupure de ralenti du moteur réduit la consommation de carburant, les émissions de carbone et les temps de ralenti inutiles en arrêtant la machine après une période de ralenti prédéfinie
 - La technologie de réduction des émissions est conçue pour fonctionner automatiquement en arrière-plan pendant que vous travaillez
 - AutoCarry automatise le levage de la lame afin de réduire le glissement des chaînes pour une efficacité maximale à chaque passage, ce qui contribue à réduire la consommation de carburant et les émissions de carbone
 - Augmentez votre productivité avec les technologies Cat telles que Cat Grade avec Slope Assist et Cat Grade avec module 3D
 - Mises à jour flash à distance et Dépistage des pannes à distance

Recyclage

- Les matériaux intégrés aux machines sont classifiés comme suit avec un pourcentage pondéral approximatif. En raison des variations de configurations produit, les valeurs suivantes du tableau peuvent varier.

Type de matériau	Pourcentage pondéral
Acier	81,73 %
Fer	8,11 %
Métal non ferreux	1,82 %
Métal mixte	0,24 %
Métal mixte et non métal	1,26 %
Plastique	0,42 %
Caoutchouc	0,13 %
Mixte non métallique	0,09 %
Fluide	0,58 %
Autre	0,67 %
Non classifié	4,95 %
Total	100 %

- Une machine avec un taux de recyclabilité plus élevé garantira un usage plus efficace des ressources naturelles précieuses et elle renforcera la valeur de fin de vie du produit. Conformément à la norme ISO 16714:2008 (Engins de terrassement – Recyclabilité et récupérabilité – Terminologie et méthode de calcul), le taux de recyclabilité se définit comme le pourcentage en masse (fraction en pourcentage de la masse) de la nouvelle machine potentiellement capable d'être recyclée, et/ou réutilisée.

Tous les éléments de la nomenclature sont d'abord évalués selon le type de composant, sur la base d'une liste de composants définie par les normes ISO 16714:2008 et CEMA (Construction Equipment Manufacturers Association) du Japon. Les pièces restantes sont ensuite évaluées pour leur recyclabilité en fonction du type de matériau.

En raison des variations de configurations produit, la valeur suivante du tableau peut varier.

Recyclabilité – 98 %



Chargeuse à chaînes pour le traitement des déchets

D8

Que ce soit pour la poussée des déchets, l'épandage de matériaux de couverture ou encore la préparation d'une conception cellulaire et la fermeture, les configurations de chargeuses à chaînes pour le traitement des déchets sont conçues et construites pour répondre aux exigences des travaux en décharge sanitaire. Grâce aux protections spéciales sur l'ensemble de la machine, les principaux composants (châssis, réservoir de carburant, réservoir hydraulique, etc.) sont mieux protégés contre les impacts et les débris en suspension dans l'air.

Protection supplémentaire de la machine

- La cabine résistante aux débris est dotée de portes en polycarbonate résistant aux chocs et de fenêtres à double vitrage, éliminant le besoin d'installer des grilles de portes.
- Le préfiltre à air motorisé permet de conserver l'air de la cabine plus sain et pressurisé pour un meilleur confort du conducteur.
- Une protection du réservoir de carburant et des blindages inférieurs et extra-robustes contribuent à protéger les principaux composants de la machine.
- L'étanchéité interne maintient les déchets à l'écart des compartiments intérieurs.
- La barre de décrottage arrière aide à protéger contre les déchets qui montent sur les rails.
- Les protections du réducteur empêchent l'emmêlement des fils et évitent la pénétration de terre et de débris au niveau des joints Duo-Cone™.
- 12 feux à diode protégés de qualité optimale éclairent la zone de travail.
- Les protections des éclairages et du chauffage/ventilation/climatisation préviennent les dommages causés par les impacts de matériaux.
- Des écrans thermiques laminés sur le moteur et un post-traitement offrent une protection thermique supplémentaire dans les applications générant beaucoup de débris.
- Les portes de calandre du radiateur extra-robuste sur charnières protègent le radiateur et le ventilateur contre la pénétration de matériaux en ligne droite ou par-dessous la lame.
- Les protections des joints de l'arbre de pivot empêchent les débris de pénétrer dans les joints et de les endommager.
- Les protections en spirale métallique protègent les tuyaux du vérin d'inclinaison des dommages causés par les débris.

Facilité d'entretien

- Circuit de refroidissement conçu pour les environnements contenant une grande quantité de débris, avec un ventilateur à sens de marche inversé automatique et des fentes afin de faciliter l'accès pour le nettoyage.
- Les blindages inférieurs étanches extra-robustes sont sur charnières pour faciliter le nettoyage.
- Le blindage inférieur motorisé et étanche de l'ouverture centrale en option facilite le nettoyage.
- L'option de plancher de cabine à accès rapide permet un accès sans outil à l'ouverture de la tôle de plate-forme.
- Alternateur caréné et hermétique pour une plus longue durée de vie.
- Le filtre à air de moteur fournit un air plus sain au groupe motopropulseur.

Des machines sur mesure

- Les lames pour décharge sanitaire sont équipées d'un rack à déchets pour augmenter la capacité de production lorsque la machine travaille dans des matériaux légers comme des déchets. Les lames sont noires pour réduire l'éblouissement.
- Une plaque d'usure allonge la durée de vie des lames.
- Le train de roulement extra-robuste longue durée (HDXL) comprend des pignons fous étanches et protégés par du Kevlar® pour éviter que des débris tels que du fil, de la ficelle ou des sacs en plastique ne s'enroulent dans les joints.
- Les bagues à emmanchement serré et la retenue positive de la goupille (PPR2) sont particulièrement bien adaptées aux applications à impact (forestières, déchets, roche ou creusement de tranchées en V).
- La chaîne à trou central trapézoïdal facilite l'éjection des débris.
- Un gyrophare monté sur la cabine offre une visibilité à 360 degrés.

Spécifications de la chargeuse à chaînes pour le traitement des déchets D8

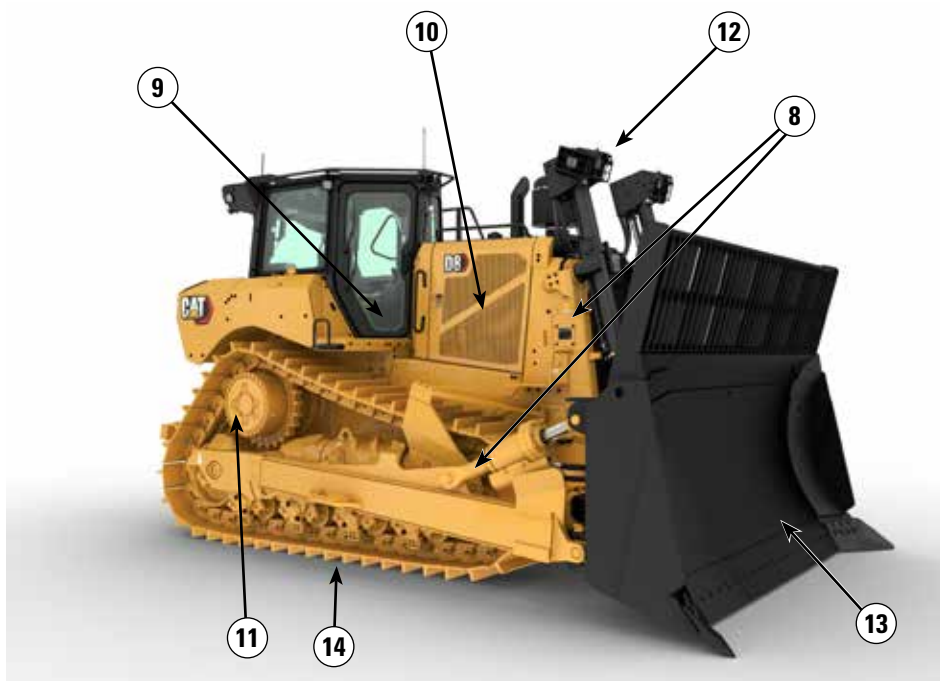
Caractéristiques de la chargeuse à chaînes pour le traitement des déchets D8

- 1) Circuit de refroidissement conçu pour les environnements contenant une grande quantité de débris, avec un ventilateur à sens de marche inversé automatique et des fentes afin de faciliter l'accès pour le nettoyage. Radiateur résistant aux déchets avec 6,4 ailettes par pouce réduisant les bourrages.
- 2) La cabine résistante aux débris est dotée de portes en polycarbonate résistant aux chocs et de fenêtres à double vitrage, éliminant le besoin d'installer des grilles de portes.
- 3) Le préfiltre à air motorisé permet de conserver l'air de la cabine plus sain et pressurisé pour un meilleur confort du conducteur.
- 4) Des blindages inférieurs extra-robustes, des protections du réservoir de carburant et des protections de radiateur pour aider à protéger les principaux composants de la machine. L'étanchéité interne maintient les déchets à l'écart des compartiments intérieurs.
- 5) Le blindage inférieur motorisé en option facilite le nettoyage.
- 6) La barre de décrottage arrière aide à empêcher la remontée des déchets jusqu'aux chaînes.
- 7) Le préfiltre du moteur fournit un air plus sain au moteur.



- 8) Les portes de grille de radiateur robustes et les protections inférieures sont articulées pour faciliter le nettoyage.
- 9) L'option de plancher de cabine à accès rapide offre un accès sans outil à l'ouverture de la plaque de plancher.
- 10) Des écrans thermiques laminés sur le moteur et un post-traitement (le cas échéant) offrent une protection thermique supplémentaire dans les applications générant beaucoup de débris. Alternateur caréné et hermétique pour une plus longue durée de vie.

- 11) Les réducteurs protégés offrent une protection supplémentaire contre l'emballement et les chocs.
- 12) 12 feux à diode protégés de qualité optimale éclairent la zone de travail.
- 13) Les lames pour décharge sanitaire sont équipées d'un rack à déchets pour augmenter la capacité de production lorsque la machine travaille dans des matériaux légers comme des déchets. Une plaque d'usure allonge la durée de vie des lames. La lame est noire pour réduire l'éblouissement.



14) Train de roulement de chargeuse à chaînes pour le traitement des déchets :

- Le train de roulement extra-robuste longue durée (HDXL) comprend des pignons fous étanches et protégés par du Kevlar® pour éviter que des débris tels que du fil, de la ficelle ou des sacs en plastique ne s'enroulent dans les joints.
- Les bagues à emmanchement serré et la retenue positive de la goupille (PPR2) sont particulièrement bien adaptées aux applications à impact (forestières, déchets, roche ou creusement de tranchées en V).
- La chaîne à trou central facilite l'éjection des débris.

Spécifications de la chargeuse à chaînes pour le traitement des déchets D8

Moteur

Mode moteur	C15 Cat	
Émissions	Norme EPA Tier 4 Final (États-Unis)/ Stage V (Union européenne)/ Stage V (Corée)/2014 (Japon)/Stage IV (Chine) pour moteurs non routiers	
Puissance nette (2 050 tr/min)		
ISO 9249/SAE J1349	271 kW	363 hp
ISO 9249 (DIN)	368 hp marins	
Puissance maximale (1 600 tr/min)		
Puissance moteur : ISO 14396	294 kW	394 hp
Puissance moteur : ISO 14396 (DIN)	400 mhp	
Puissance brute : SAE J1995:2014	296 kW	397 hp
Alésage	137 mm	5,4 in
Course	172 mm	6,8 in
Cylindrée	15,2 l	927,56 in ³

- La puissance nette annoncée est la puissance disponible au volant lorsque le moteur est équipé d'un ventilateur, d'un filtre à air, d'un silencieux et d'un alternateur.
- La puissance annoncée est testée selon les normes spécifiques en vigueur au moment de la fabrication.
- Aucun détarage n'est nécessaire jusqu'à 3 657 m (12 000 ft) d'altitude, au-delà de 3 657 m (12 000 ft) le détarage se déclenche automatiquement.
- Les moteurs diesel Cat doivent utiliser du carburant diesel à très faible teneur en soufre (15 ppm de soufre ou moins) ou du carburant diesel à très faible teneur en soufre mélangé aux carburants à faible teneur en carbone suivants, jusqu'à :
 - ✓ biodiesel 20 % EMAG (ester méthylique d'acide gras)*
 - ✓ 100 % de diesel renouvelable, huile végétale hydrotraitée et carburants GTL (gaz à liquide)
- Référez-vous aux directives pour une application réussie. Veuillez contacter votre concessionnaire Cat ou référez-vous à la publication spéciale SEBU6250 «Caterpillar Machine Fluids Recommendations» (Recommandations relatives aux liquides des équipements Caterpillar).

*Les moteurs sans dispositif de post-traitement peuvent utiliser des mélanges plus élevés contenant jusqu'à 100 % de biodiesel.

Contenances pour l'entretien

Réservoir de carburant	627 l	165,6 US gal
Réservoir de liquide d'échappement diesel (DEF)	33 l	8,7 US gal
Circuit de refroidissement	82 l	21,7 US gal
Carter moteur*	43 l	11,4 US gal
Groupe motopropulseur	208 l	54,9 US gal
Réducteurs (chacun)	12,5 l	3,30 US gal
Châssis porteurs (chacun)	47 l	12,4 US gal
Compartment de l'arbre de pivot	32 l	8,5 US gal
Réservoir hydraulique	69 l	18,2 US gal

*avec filtre à huile

Circuit de climatisation

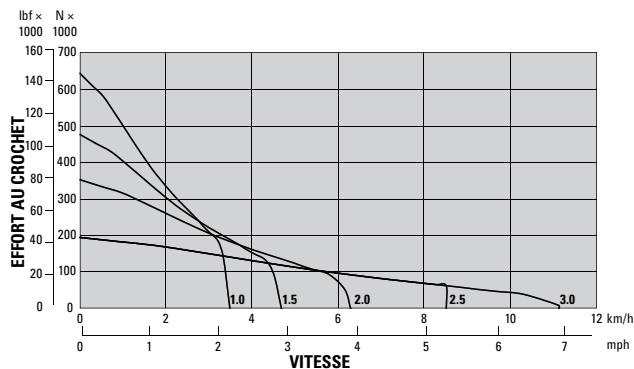
Le système de climatisation de cette machine contient du gaz réfrigérant fluoré à effet de serre R134a (potentiel de réchauffement climatique = 1 430). Le système contient 1,36 kg (2,99 lb) de réfrigérant, soit un équivalent de CO₂ de 1,946 tonne métrique (2,145 tonnes US).

Transmission

Marche avant 1,0	3,5 km/h	2,16 mph
Marche avant 1,5	4,7 km/h	2,91 mph
Marche avant 2,0	6,3 km/h	3,90 mph
Marche avant 2,5	8,5 km/h	5,30 mph
Marche avant 3,0	11,1 km/h	6,91 mph
Marche arrière 1,0	3,5 km/h	2,16 mph
Marche arrière 1,5	4,7 km/h	2,91 mph
Marche arrière 2,0	6,2 km/h	3,86 mph
Marche arrière 2,5	8,4 km/h	5,19 mph
Marche arrière 3,0	11,3 km/h	6,99 mph

Effort de traction à la barre d'attelage

Marche avant 1,0	642,2 kN	144 361 lbf
Marche avant 1,5	475,0 kN	106 784 lbf
Marche avant 2,0	351,3 kN	78 975 lbf
Marche avant 2,5	194,0 kN	43 613 lbf
Marche avant 3,0	194,0 kN	43 613 lbf



Spécifications de la chargeuse à chaînes pour le traitement des déchets D8

Commandes hydrauliques

Réglage du clapet de décharge du bulldozer	32 500 kPa	4 714 psi
Pression en ordre de marche maximale		
Équipement	24 000 kPa	3 481 psi
Direction	43 500 kPa	6 309 psi
Vérin d'inclinaison	24 000 kPa	3 481 psi
Vérin de levage	24 000 kPa	3 481 psi
Ripper (levage)	24 000 kPa	3 481 psi
Ripper (inclinaison)	24 000 kPa	3 481 psi
Treuil	24 000 kPa	3 481 psi
Pompe		
Type de pompe	Type à piston, cylindrée variable	
Sortie de pompe (direction)	311 l/min	82 US gal/min
Sortie de pompe (équipement)	280 l/min	74 US gal/min
Débit côté tige des vérins d'inclinaison	130 l/min	34 US gal/min
Débit extrémité frontale des vérins d'inclinaison	170 l/min	45 US gal/min

- Les débits de direction et d'équipement ont été mesurés à un régime moteur de 2 000 tr/min.
- Les vannes pilote électrohydrauliques facilitent l'utilisation des commandes du ripper et de la lame. Un circuit hydraulique standard comprend quatre vannes.
- Le système complet se compose d'une pompe, d'un réservoir, d'un filtre, d'un refroidisseur d'huile, de robinets, de canalisations et de leviers de commande.

Filtration de cabine avancée

Cabine du conducteur

- Les conduits CVC répartis avec contrôle automatique de la température et de la vitesse de la soufflerie assurent un confort optimal pour le conducteur, avec moins d'intervention de la part de l'utilisateur.
- Réduction de l'entretien du noyau du condenseur avec des ventilateurs à sens de marche inversé automatique.
- La filtration avancée de l'habitacle Cat est fournie de série.

Filtration de cabine avancée Cat

- Protection du conducteur contre les particules respirables (taille de 0,3 à 10 microns).
- Cabine pressurisée en permanence (conforme aux normes américaines sur la silice).
- Entretien réduit grâce à des filtres haute efficacité à durée de vie plus longue.
- Protection de tous les composants de la cabine : électronique, etc.
- Contribue à répondre aux exigences du tableau 1 du règlement de l'administration américaine de la santé et de la sécurité au travail sur la silice pour les cabines de conduite.
- Offres de filtres à plusieurs niveaux pour une amélioration de l'efficacité au besoin. Communiquez avec le concessionnaire Cat pour en connaître la disponibilité.
 - MERV 16 - Équipement standard
 - HEPA
 - Charbon actif + HEPA
 - ABEK1 + HEPA

Normes

Niveaux sonores

- Le port de protections auditives peut s'avérer nécessaire lorsque la machine est utilisée avec un poste de conduite ouvert, dans un environnement bruyant, avec une cabine mal entretenue ou lorsque l'utilisateur travaille avec les portes et les vitres ouvertes pendant des périodes prolongées.

Niveau sonore	Méthode d'essai	
Niveau de pression acoustique pour le conducteur	80dB(A)	« ISO 6396:2008 » ⁽¹⁾
	79 dB(A)*	
Niveau de pression acoustique à l'extérieur de la cabine	115 dB(A)	« ISO 6396:2008 » ⁽²⁾ « ISO 6395:1988 » ⁽²⁾
	113 dB(A)*	

*Y compris pour les machines soumises aux réglementations régionales applicables de l'Ukraine, du Royaume-Uni et des pays qui adoptent les « Directives UE » ; ou pour les machines équipées de l'ensemble d'insonorisation.

⁽¹⁾La mesure a été effectuée à 70 % de la vitesse maximale du ventilateur de refroidissement du moteur. Le niveau sonore peut varier en fonction de la vitesse du ventilateur de refroidissement du moteur.

Les -mesures ont été effectuées avec les portes et les fenêtres de la cabine fermées. La cabine était correctement montée et entretenue.

⁽²⁾La mesure a été effectuée à 70 % de la vitesse maximale du ventilateur de refroidissement du moteur. Le niveau sonore peut varier en fonction de la vitesse du ventilateur de refroidissement du moteur.

- Les niveaux sonores répertoriés ci-dessus incluent l'incertitude de mesure et l'incertitude due aux variations de production.

ROPS/FOPS

- Le cadre ROPS proposé par Caterpillar sur cette machine est conforme aux normes ROPS ISO 3471:2008.
- Le cadre de protection contre les chutes d'objets (FOPS) est conforme aux critères de la norme : ISO 3449:2005 Niveau II.

Freins

- Les freins sont conformes à la norme ISO 10265:2008.

Spécifications de la chargeuse à chaînes pour le traitement des déchets D8

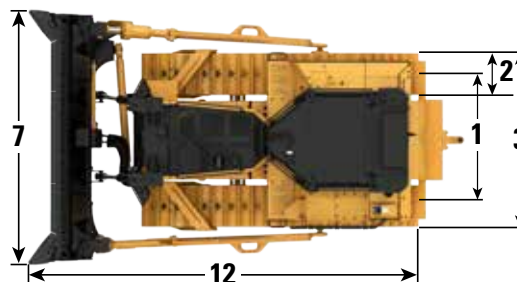
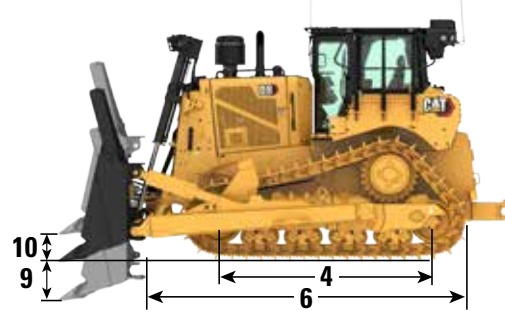
Dimensions de la chargeuse à chaînes pour le traitement des déchets D8

Poids en ordre de marche*	39 900 kg	87 964 lb
Poids en ordre d'expédition**	34 075 kg	75 123 lb
Pression au sol (ISO 16754)	83,7 kPa	12,14 psi
Train de roulement	44 sections avec 8 galets inférieurs	
1 Voie des chaînes	2,08 m	6'10"
2 Largeur du patin (standard)	660 mm	26,0 in
3 Largeur du tracteur (sans tourillons)	2,79 m	9'2"
4 Longueur de chaîne au sol	3,21 m	10'6"
Surface de contact au sol (ISO 16754)	4,68 m ²	50,4 ft ²
Hauteur de l'arête (service intensif)	84 mm	3,3 in
Garde au sol	622 mm	24,5 in
5 Hauteur de la machine*** (de la pointe de l'arête au sommet de la protection du système de chauffage/ventilation/climatisation)	3,65 m	11'12"
Sommet de la cabine*	3,52 m	11'7"
Sommet du garde-corps	3,39 m	11'1"
6 Longueur du tracteur de base	4,76 m	15'7"
Ajoutez les éléments suivants à la longueur totale de la machine lorsque ces équipements sont montés.		
Lame (SU)	1 417 mm	55,8 in
Barre d'attelage	295 mm	11,6 in
Barre d'attelage avec contrepoids	329 mm	13,0 in
Ripper monodent (avec pointe au sol et broche de dent dans le trou du milieu)	1 725 mm	67,9 in
Ripper multidents (avec pointe au sol et broche de dent dans le trou supérieur)	1 640 mm	64,6 in
Caisson de décrochage des déchets	718 mm	28,3 in
Treuil	775 mm	30,5 in

*Le poids en ordre de marche comprend la lame, les lubrifiants, le liquide de refroidissement, le réservoir de carburant plein, la cabine ROPS/FOPS, le caisson de décrochage et le poids d'un conducteur de 75 kg (165 lb).

**Le poids d'expédition comprend les vérins de levage de la lame, les lubrifiants, le liquide de refroidissement, 10 % de carburant, la cabine ROPS/FOPS et le caisson de décrochage.

***Hauteur de la machine de la pointe de l'arête au sommet de la protection du système de chauffage/ventilation/climatisation Pour les balais, ajouter 60 mm (2,4 in) à la hauteur totale de la machine. Avec des chaînes pour service très intensif, ajouter 10 mm (0,4 in). L'installation de Cat Grade avec des antennes 3D n'entraîne pas d'augmentation de la hauteur de la machine.



Spécifications de la chargeuse à chaînes pour le traitement des déchets D8

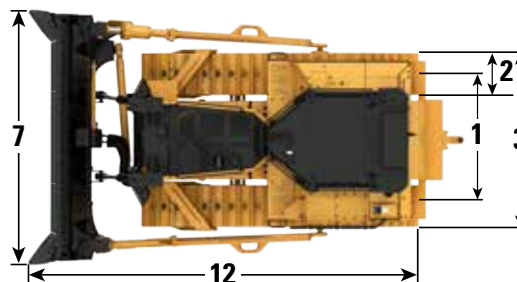
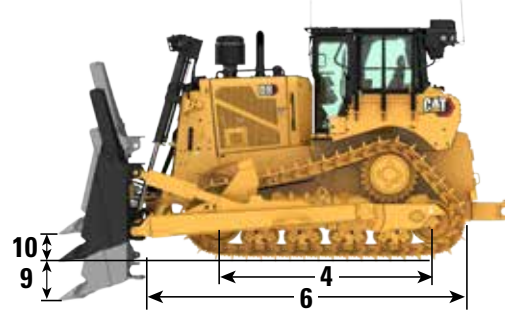
Dimensions de la chargeuse à chaînes pour le traitement des déchets D8 LGP

Poids en ordre de marche*	41 545 kg	91 591 lb
Poids en ordre d'expédition**	35 782 kg	78 886 lb
Pression au sol (ISO 16754)	59,6 kPa	8,64 psi
Train de roulement	44 sections avec 8 galets inférieurs	
1 Voie des chaînes	2,34 m	7'8"
2 Largeur du patin (standard)	965 mm	38,0 in
3 Largeur du tracteur (sans tourillons)	3,3 m	10'10"
4 Longueur de chaîne au sol	3,21 m	10'6"
Surface de contact au sol (ISO 16754)	6,84 m ²	73,63 ft ²
Hauteur de l'arête (service intensif)	84 mm	3,3 in
Garde au sol	622 mm	24,5 in
5 Hauteur de la machine*** (de la pointe de l'arête au sommet de la protection du système de chauffage/ventilation/climatisation)	3,65 m	11'2"
Sommet de la cabine*	3,52 m	11'7"
Sommet du garde-corps	3,39 m	11'1"
6 Longueur du tracteur de base	4,76 m	15'7"
Ajoutez les éléments suivants à la longueur totale de la machine lorsque ces équipements sont montés.		
Lame (SU LGP)	1 355 mm	53,3 in
Barre d'attelage	295 mm	11,6 in
Barre d'attelage avec contrepoids	329 mm	13,0 in
Ripper multidentés (avec pointe au sol et broche de dent dans le trou supérieur)	1 640 mm	64,6 in
Caisson de décrochage des déchets (comprend trois contrepoids)	718 mm	28,3 in
Treuil	775 mm	30,5 in

*Le poids en ordre de marche comprend la lame, les lubrifiants, le liquide de refroidissement, le réservoir de carburant plein, la cabine ROPS/FOPS, le caisson de décrochage et le poids d'un conducteur de 75 kg (165 lb).

**Le poids d'expédition comprend les vérins de levage de la lame, les lubrifiants, le liquide de refroidissement, 10 % de carburant, la cabine ROPS/FOPS et le caisson de décrochage.

***Hauteur de la machine de la pointe de l'arête au sommet de la protection du système de chauffage/ventilation/climatisation Pour les balais, ajouter 60 mm (2,4 in) à la hauteur totale de la machine. L'installation de Cat Grade avec des antennes 3D n'entraîne pas d'augmentation de la hauteur de la machine.



Lames

Type	SU pour décharge sanitaire avec plaque d'usure		Universel pour décharge sanitaire		SU LGP pour décharge sanitaire	
Capacité (ISO 9246)	21,2 m ³	27,73 yd ³	23,4 m ³	30,61 yd ³	22,2 m ³	29,04 yd ³
7 Largeur avec embouts	4 038 mm	159,0 in	4 263 mm	167,8 in	4 542 mm	178,8 in
Largeur sans embouts	3 948 mm	155,4 in	4 164 mm	163,9 in	4 450 mm	175,2 in
8 Hauteur	2 553 mm	100,5 in	2 544 mm	100,2 in	2 454 mm	96,6 in
9 Profondeur d'excavation ¹	576 mm	22,7 in	570 mm	22,4 in	575 mm	22,6 in
10 Hauteur de levage ¹	1 246 mm	49,1 in	1 232 mm	48,5 in	1 227 mm	48,3 in
11 Cavage maximal au coin de la lame ¹	573 mm	22,6 in	593 mm	23,3 in	556 mm	21,9 in
Angle de cavage maximal ¹	8,5°		8,5°		7,3°	
Ajustement de l'inclinaison ²	±3,5°		±3,5°		±4,3°	
12 Longueur de la machine avec la lame (avec la pointe de ripper monodent au sol)	7,91 m	26'0"	8,23 m	27'0"	6,41 m	21'0"
Poids de la lame (lame + bras de poussée montés et installation du tracteur)	5 451 kg	12 017 lb	5 962 kg	13 144 lb	5 383 kg	11 867 lb

¹Configuration à inclinaison unique avec lame en position d'inclinaison neutre

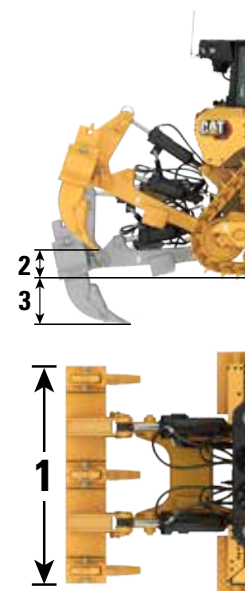
²Configuration à double inclinaison

Spécifications de la chargeuse à chaînes pour le traitement des déchets D8

Ripper

Type	Monodent, à parallélogramme réglable		Multident, à parallélogramme réglable	
Nombre de poches	1		3	
Poids avec une dent	4 070 kg	8 973 lb	4 061 kg	8 953 lb
Poids avec trois dents	–	–	4 777 kg	10 531 lb
Poids, dent autonome	410 kg	904 lb	358 kg	789 lb
1 Largeur du tablier	1 438 mm	56,6 pouces	2 465 mm	97 in
2 Hauteur de déversement maximale en position relevée (pointe de dent)	636 mm	25 in	593 mm	23,3 in
3 Pénétration maximale	1 130 mm	44,5 in	780 mm	30,7 in
Force de pénétration maximale	127,3 kN	28 618 lb	124,2 kN	27 921 lb
Force d'extraction maximale*	222,7 kN	50 065 lb	222,9 kN	50 110 lb

*Mesure réalisée avec une dent



Treuil

Modèle	PA140	
Poids*	2 140 kg	4 700 lb
Contenance d'huile	15 l	4 US gal
Longueur supplémentaire du tracteur	781 mm	30,7 in
Longueur du treuil	1 614 mm	63,5 in
Largeur du carter de treuil	1 226 mm	48,3 in
Largeur du tambour	332 mm	13,1 in
Diamètre de la bride	610 mm	24 in
Capacité de tambour maximale recommandée**		
Section de câble recommandée	29 mm	1,125 in
Section de câble en option	32 mm	1,25 in
Capacité du tambour		
Longueur de câble recommandée	56 m	185 ft
Câble en option	36 m	119 ft

• PA140 – Vitesse variable, entraînement hydraulique, circuit de freinage double, guide-câble à trois rouleaux.

*Le poids approximatif comprend le treuil, le support de montage et la boulonnerie, ainsi que le câble métallique standard

**Suivant SAE J706

Patins de chaîne

Certains patins de chaîne peuvent être indisponibles selon les régions. Pour de plus amples informations, veuillez consulter votre concessionnaire Cat.

Extra-robuste (HD)	De série			LGP
	610 mm (24 in)	660 mm (26 in)	Largeur 710 mm (28 in)	965 mm (38 in)
Service modéré	✓	✓	✓	✓
Service intensif	✓	✓	✓	✓
Service très intensif	✓			
Trapézoïdales pour service modéré			✓	
Service intensif, trapézoïdal	+	+	+	+
Service très intensif, trapézoïdal		+		
Durée de vie prolongée pour un usage intensif (HDXL)	610 mm (24 in)	660 mm (26 in)	Largeur 710 mm (28 in)	965 mm (38 in)
Service intensif	✓	✓	✓	✓
Service très intensif	✓			
Service intensif, trapézoïdal	+	+		+

✓ Disponible pour les chargeuses à chaînes pour le traitement des déchets

+ Recommandé pour les chargeuses à chaînes pour le traitement des déchets

Équipement standard et options de la chargeuse à chaînes pour le traitement des déchets D8

Équipement de série et options

L'équipement de série et les options peuvent varier. Pour de plus amples informations, veuillez consulter votre concessionnaire Cat.

	De série	En option		De série	En option
GROUPE MOTOPROPULSEUR			TECHNOLOGIE CAT		
Moteur C15 Cat	✓		Cat Slope Indicate	✓	
Transmission à 4 vitesses entièrement automatique avec coupleur différentiel à embrayage de verrouillage (LUC, Lock-Up Clutch)	✓		Cat Assist avec ensemble ARO*	✓	
Refroidisseur d'admission air-air (ATAAC, Aftercooler, Air-To-Air)	✓		Prééquipement Cat Grade avec module 3D et ensemble Assist (matériel uniquement)*		✓
Freins, pour service intensif		✓	Cat Grade avec module 3D et ensemble Assist*		✓
Liquide de refroidissement longue durée	✓		Cabine prééquipée pour une commande de nivellement du commerce	✓	
Système de liquide d'échappement diesel (DEF) - Indicateur de remplissage électronique, conduites/réservoir chauffés	✓		Compatibilité avec les radios et stations de base de Trimble, Topcon et Leica	✓	
Direction différentielle	✓		Capacité d'installation des systèmes de nivellement 3D de Trimble, Topcon et Leica.	✓	
Filtre à air moteur avec indicateur électronique d'entretien	✓		Product Link – mode cellulaire ou double		✓
Préfiltre à air du moteur avec éjection de la poussière	✓		Mises à jour à distance/Dépistage des pannes à distance	✓	
Préfiltre à air du moteur avec tamis et éjection de la poussière		+	Capteur d'usure des chaînes Caterpillar		✓
Moteur avec écran thermique		+	Connectivité Grade		✓
Coupure de ralenti du moteur	✓		Radio pour les corrections de nivellement		✓
Réducteurs, double réduction – Standard ou LGP	✓		Sécurité de la machine – Mot de passe	✓	
Réducteurs à double réduction – Arctic, Déchets		+	Sécurité de la machine – Bluetooth		✓
Séparateur eau/carburant	✓		Prééquipement pour commande à distance	✓	
Pompe électrique d'amorçage de carburant	✓		Cat Command pour le refoulement		✓
Ventilateur hydraulique à vitesse variable	✓				
Ventilateur, à inversion de sens de marche automatique	✓				
Système de vidange d'huile rapide		✓			
Radiateur, plaque à lamelles en aluminium avec faisceaux résistant aux débris	✓				
Circuit de refroidissement à plan unique hautes performances	✓				
Insonorisation		✓			
Aide au démarrage à l'éther automatique	✓				
Aide au démarrage, réchauffeur d'eau des chemises (110 V ou 220 V)		✓			

+Recommandé pour les chargeuses à chaînes pour le traitement des déchets
*Se référer à la page 7 pour connaître les détails des solutions technologiques.

(suite à la page suivante)

Équipement de série et options de la chargeuse à chaînes pour le traitement des déchets D8

Équipement standard et options (suite)

L'équipement de série et les options peuvent varier. Pour de plus amples informations, veuillez consulter votre concessionnaire Cat.

	De série	En option
POSTE DE CONDUITE		
Cabine entièrement redessinée avec ROPS et FOPS intégrés, porte vitrée à simple vitrage, fenêtres coulissantes, avec système de filtration avancée de la cabine Cat.	✓	
Cabine pour Les zones à fort taux de débris, entièrement redessinée avec ROPS et FOPS intégrés, portes en polycarbonate résistant aux chocs, vitres latérales pleines pour une meilleure étanchéité, préfiltre motorisé avec Filtration avancée de la cabine Cat pour des performances et une durée de vie du filtre améliorées.		+
Vitres de la cabine capables de résister à 40 psi.		✓
Écran tactile à cristaux liquides couleur 254 mm (10 pouces)	✓	
Caméra de recul haute définition avec lignes de guidage	✓	
Fonctions de machine clés sur l'affichage	✓	
ID utilisateur/ID utilisateur avec sécurité	✓	
Siège en tissu avec soutien lombaire à réglage mécanique	✓	
Siège en cuir de luxe chauffé/ventilé avec support lombaire à réglage électronique		✓
Accoudoirs réglables d'avant en arrière et verticalement	✓	
Commandes d'équipement et de direction électrohydrauliques	✓	
Commande par manipulateur – ARO	✓	
Pédale de décélération	✓	
Filtre à air frais	✓	
Préfiltre de filtre à air frais motorisé		+
Système CVC modulaire monté en cabine avec ventilateurs à sens de marche inversé automatique. Contrôle automatique de la température et du ventilateur avec conduites distribuées.	✓	
Communication avec prééquipement radio		✓
Rétroviseur	✓	
Ceinture de sécurité à enrouleur 76 mm (3 in)	✓	
Porte-gobelets	✓	
Repose-pied dans tableau de bord	✓	
Tôle de plate-forme et pédales pour les conducteurs de petite taille		✓

	De série	En option
POSTE DE CONDUITE (suite)		
Radio de divertissement avec Bluetooth et microphone	✓	
Compartiment de rangement pour panier-repas	✓	
Essuie-glaces	✓	
Ports USB et auxiliaires	✓	
Contacteur de présence du conducteur	✓	
Marteau de secours		✓
Stores		✓
TRAIN DE ROULEMENT		
Châssis standard ou à faible pression au sol (LGP)	✓	
Extra-robuste avec train de roulement à bague de retenue (PPR, Positive Pin Retention) – chaîne à 44 sections, étanche et lubrifiée, patins à simple arête	✓	
HDXL avec train de roulement à bague de retenue – chaîne à 44 sections, étanche et lubrifiée, patins à simple arête		✓
Train de roulement pour déchets		+
Train de roulement Artic		✓
Train de roulement suspendu	✓	
Galets supérieurs	✓	
Tendeurs de chaînes hydrauliques	✓	
Chaîne et galet lubrifié à vie	✓	
Patins de chaîne pour service modéré (voir le tableau à la page 18)	✓	
Patins de chaîne trapézoïdale (voir tableau à la page 18)		+
Guide de chaîne	✓	
Segments remplaçables de couronne de barbotin	✓	
Châssis porteur tubulaire à huit galets (prééquipement pour galet supérieur)	✓	
Maillons de fermeture en deux parties	✓	
LAMES		
Semi-Universal (SU)		✓
Lame universelle		✓
Traitement des déchets		+
Lame orientable		✓
Rehausse/plaque d'usure		✓
Plateau de poussée		✓
Lames de coupe FirstCut (lames SU)		✓

+Recommandé pour les chargeuses à chaînes pour le traitement des déchets

(suite à la page suivante)

Équipement standard et options de la chargeuse à chaînes pour le traitement des déchets D8

Équipement standard et options (suite)

L'équipement de série et les options peuvent varier. Pour de plus amples informations, veuillez consulter votre concessionnaire Cat.

	De série	En option		De série	En option
BRAS DE POUSSÉE			ENTRETIEN ET MAINTENANCE (suite)		
De série	✓		Vidange d'huile rapide		✓
Extrême		✓	Portes de radiateur perforées extra-robustes, à volets et articulées	✓	
CIRCUIT HYDRAULIQUE			Portes de radiateur robustes pour applications de traitement des déchets et de copeaux de bois		+
Circuit hydraulique à détection de charge	✓		Plancher cabine à accès rapide		+
Pompes de direction et d'équipement indépendantes	✓		Lampe de travail sous le capot	✓	
Circuit hydraulique de cavage de la lame – dévers simple	✓		Capotages moteur amovibles, perforés et articulés	✓	
Circuit hydraulique de cavage de la lame – double inclinaison		✓	Orifices de prélèvement S·O·S	✓	
Flexibles hydrauliques de lame protégés	✓		Porte-pelle	✓	
Vanne de chute rapide activée électroniquement	✓		ÉQUIPEMENTS		
Prééquipement pour ripper et treuil avec circuit hydraulique arrière	✓		Ripper multidentés avec protection de pointe et de dent de ripper CapSure		✓
ÉQUIPEMENT ÉLECTRIQUE			Ripper monodent avec protection de pointe et de dent de ripper CapSure		✓
Projecteurs : 6 LED	✓		Extracteur de broche (monodent)		✓
Projecteurs haut de gamme : 12 diodes		+	Caisson de décrottage arrière avec barre de décrottage		+
Éclairage de montée/descente avec minuterie d'arrêt	✓		Barre de décrottage arrière		+
Avertisseur de recul	✓		Treuil, PACCAR PV140		✓
Gyrophare (avertissement)		+	Contrepoids arrière		✓
Convertisseur : prises 15 A, 12 V	✓		Barre d'attelage		✓
Klaxon avant	✓		PROTECTIONS ET GRILLES		
BATTERIES, DÉMARREURS, ALTERNATEURS ET LIQUIDE DE REFROIDISSEMENT			Blindages inférieurs - standard	✓	
Alternateur 150 A	✓		Blindages inférieurs – extra-robustes, motorisés, étanches		+
Alternateur caréné 150 A		+	Grille arrière de cabine – fixe ou à charnières		✓
Démarrateur 24 V	✓		Grilles latérales de cabine – à charnières		✓
Liquide de refroidissement moteur, -37° C (-35° F)	✓		Protections de réservoir de carburant		+
Liquide de refroidissement moteur pour climat polaire, -51 °C (-60 °F)		✓	Protection du système de chauffage/ventilation/climatisation		+
Quatre batteries de 12 V sans entretien (900 cca) (circuit 24 V)	✓		Protections des feux		+
ENTRETIEN ET MAINTENANCE			Barres de décrottage avant, suspendues		✓
Retrait de la cabine en 30 minutes	✓		Ensemble d'arceaux		✓
Prises de pression centralisées, montées à distance	✓		+Recommandé pour les chargeuses à chaînes pour le traitement des déchets		
Robinets de vidange écologiques	✓				
Intervalles d'entretien prolongés (500 heures pour le moteur, 1 000 heures pour le groupe motopropulseur)	✓				
Centrale d'entretien au niveau du sol (sectionneur électrique, contacteur d'arrêt auxiliaire, compteur d'entretien, câbles volants)	✓				
Remplissage rapide du réservoir de carburant		✓			



オフロード法2014年
基準適合

Pour plus d'informations sur les produits Cat, les services proposés par les concessionnaires et les solutions par secteur d'activité, veuillez consulter le site www.cat.com

© 2024 Caterpillar
Tous droits réservés

Documents et spécifications susceptibles de modifications sans préavis. Les machines représentées sur les photos peuvent comporter des équipements supplémentaires. Pour connaître les options disponibles, veuillez vous adresser à votre concessionnaire Cat.

CAT, CATERPILLAR, LET'S DO THE WORK, leurs logos respectifs, la couleur « Caterpillar Corporate Yellow », les habillages commerciaux « Power Edge » et « Modern Hex » Cat, ainsi que l'identité visuelle de l'entreprise et des produits qui figurent dans le présent document, sont des marques déposées de Caterpillar qui ne peuvent pas être utilisées sans autorisation.

AFXQ3723 (05-2024)
Numéro de version : 22A
(Aus-NZ, Chile, China, Europe,
Japan, N Am, S. Korea, Turkey)

