



# D8

## Tractor de cadenas

# Especificaciones técnicas

La configuración y las características pueden variar según la región. Consulte a su distribuidor Cat® para conocer la disponibilidad en su zona.

## Índice

### Tractor de Cadenas D8

<b>Especificaciones</b> .....	<b>2</b>
Motor .....	2
Capacidades de llenado de servicio .....	2
Sistema de aire acondicionado .....	2
Transmisión .....	2
Tracción de la barra de tiro .....	2
Controles hidráulicos .....	3
Sistema avanzado de filtración de la cabina .....	3
Normas .....	3
Nivel de ruido .....	3

Dimensiones del D8 .....	4
Hojas .....	4
Dimensiones del D8 LGP .....	5
Hojas .....	5
Desgarrador .....	6
Cabrestante .....	6
Zapatas de la cadena .....	6
Características de tecnología para tractores topadores .....	7

<b>Equipo estándar y optativo</b> .....	<b>8</b>
---	----------

<b>Declaración ambiental</b> .....	<b>11</b>
------------------------------------	-----------

### Configuración especial de manipulación de basura del D8

<b>Características y beneficios clave</b> .....	<b>12</b>
---	-----------

<b>Características del D8 para manipulación de basura</b> .....	<b>13</b>
---	-----------

<b>Especificaciones</b> .....	<b>14</b>
-------------------------------	-----------

Motor .....	14
Capacidades de llenado de servicio .....	14
Sistema de aire acondicionado .....	14
Transmisión .....	14
Tracción de la barra de tiro .....	14
Controles hidráulicos .....	15

Sistema avanzado de filtración de la cabina .....	15
Normas .....	15
Nivel de ruido .....	15
Dimensiones del D8 para manipulación de basura .....	16
Dimensiones del D8 LGP para manipulación de basura .....	17
Hojas .....	17
Desgarrador .....	18
Cabrestante .....	18
Zapatas de la cadena .....	18

<b>Equipo estándar y optativo</b> .....	<b>19</b>
---	-----------

# Tractor de Cadenas D8 Especificaciones

## Motor

Modalidad del motor	Cat® C15	
Emisiones	Tier 4 final de la EPA de EE.UU./Stage V de la Unión Europea/Stage V de Corea/ Stage IV de China para uso fuera de la carretera	
Potencia neta (2.050 RPM)		
ISO 9249/SAE J1349	271 kW	363 hp
ISO 9249 (DIN)	368 mhp	
Potencia máxima (1.600 rpm)		
Potencia del motor: ISO 14396	296 kW	394 hp
Potencia del motor: ISO 14396 (DIN)	400 mhp	
Potencia bruta: SAE J1995:2014	296 kW	397 hp
Calibre	137 mm	5,4"
Carrera	172 mm	6,8"
Cilindrada	15,2 L	927,56 pulg <sup>3</sup>

- La potencia neta anunciada es la potencia disponible en el volante cuando el motor está equipado con ventilador, filtro de aire, silenciador y alternador.
- La potencia anunciada se prueba según el estándar especificado vigente en el momento de la fabricación.
- No se requiere reducción de potencia hasta 3.657 m (12.000') de altitud. En altitudes superiores a los 3.657 m (12.000') se produce una reducción automática de la potencia.
- Los motores diésel Cat deben usar ULSD (ultra-low sulfur diesel, diésel con contenido ultrabajo de azufre) con 15 ppm de azufre o menos o ULSD mezclado con los siguientes combustibles de menor intensidad de carbono hasta:
  - ✓ Un 20 % de biodiésel FAME (fatty acid methyl ester, éster metílico de ácido graso)\*
  - ✓ Un 100 % de combustible diésel renovable, combustibles HVO (hydrotreated vegetable oil, aceite vegetal hidrotratado) y GTL (gas-to-liquid, gas a líquido)
- Consulte las pautas para saber cuál es la aplicación correcta. Comuníquese con su distribuidor Cat o lea las recomendaciones de fluidos para máquinas Caterpillar (SEBU6250) a fin de obtener más información.

\*Los motores sin dispositivos de postratamiento pueden usar mezclas más altas de hasta un 100 % de biodiésel.

## Capacidades de llenado de servicio

Tanque de combustible	627 L	165,6 gal EE.UU.
Tanque de fluido de escape diésel (DEF)	33 L	8,7 gal EE.UU.
Sistema de enfriamiento	82 L	21,7 gal EE.UU.
Cárter del motor*	43 L	11,4 gal EE.UU.
Tren de fuerza	208 L	54,9 gal EE.UU.
Mandos finales (cada uno)	12,5 L	3,3 gal EE.UU.
Bastidores de rodillos (cada uno)	47 L	12,4 gal EE.UU.
Compartimiento del eje pivote	32 L	8,5 gal EE.UU.
Tanque hidráulico	69 L	18,2 gal EE.UU.

\*con filtro de aceite

## Sistema de aire acondicionado

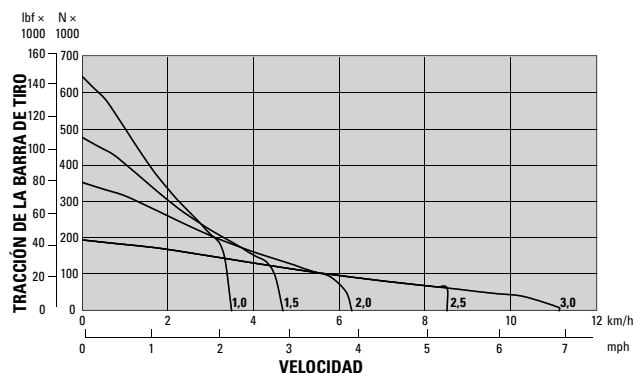
El sistema de aire acondicionado en esta máquina contiene el refrigerante de gases fluorados de efecto invernadero R134a (potencial de calentamiento global = 1.430). El sistema contiene 1,36 kg (2,99 lb) de refrigerante, que tiene un equivalente de CO<sub>2</sub> de 1.946 toneladas métricas (2.145 tons EE.UU.).

## Transmisión

Avance 1,0	3,5 km/h	2,16 mph
Avance 1,5	4,7 km/h	2,91 mph
Avance 2,0	6,3 km/h	3,90 mph
Avance 2,5	8,5 km/h	5,30 mph
Avance 3,0	11,1 km/h	6,91 mph
Retroceso 1,0	3,5 km/h	2,16 mph
Retroceso 1,5	4,7 km/h	2,91 mph
Retroceso 2,0	6,2 km/h	3,86 mph
Retroceso 2,5	8,4 km/h	5,19 mph
Retroceso 3,0	11,3 km/h	6,99 mph

## Tracción de la barra de tiro

Avance 1.0	642,2 kN	144.361 lbf
Avance 1.5	475,0 kN	106.784 lbf
Avance 2.0	351,3 kN	78.975 lbf
Avance 2.5	194,0 kN	43.613 lbf
Avance 3.0	194,0 kN	43.613 lbf



## Controles hidráulicos

Ajuste de la válvula de alivio de la hoja topadora	32.500 kPa	4.714 lb/pulg <sup>2</sup>
Presión máxima de operación		
Implemento	24.000 kPa	3.481 lb/pulg <sup>2</sup>
Dirección	43.500 kPa	6.309 lb/pulg <sup>2</sup>
Cilindro de inclinación	24.000 kPa	3.481 lb/pulg <sup>2</sup>
Cilindro de levantamiento	24.000 kPa	3.481 lb/pulg <sup>2</sup>
Desgarrador (levantamiento)	24.000 kPa	3.481 lb/pulg <sup>2</sup>
Desgarrador (inclinación)	24.000 kPa	3.481 lb/pulg <sup>2</sup>
Cabrestante	24.000 kPa	3.481 lb/pulg <sup>2</sup>
Bomba		
Tipo de bomba	Pistón de desplazamiento variable	
Rendimiento de la bomba (dirección)	311 L/min	82gal EE.UU./min
Rendimiento de la bomba (implemento)	280 L/min	74 gal EE.UU./min
Flujo al extremo de varilla del cilindro de inclinación	130 L/min	34 gal EE.UU./min
Flujo de la parte delantera de la culata del cilindro de inclinación	170 L/min	45 gal EE.UU./min

- Los valores del flujo del implemento y de la dirección se miden a una velocidad del motor de 2.000 rpm.
- La válvula piloto electrohidráulica facilita la operación de los controles del desgarrador y de la hoja topadora. Un sistema hidráulico estándar incluye cuatro válvulas.
- El sistema completo consta de bomba, tanque, filtro, enfriador de aceite, válvulas, tubería y palancas de control.

## Sistema avanzado de filtración de la cabina

### Cabina del operador

- Los conductos de HVAC (Heating, Ventilation, and Air Conditioning; Calefacción, ventilación y aire acondicionado) distribuidos con control automático de temperatura y velocidad del soplador ofrecen la máxima comodidad para el operador con menos intervención del usuario.
- Mantenimiento reducido del núcleo del condensador con ventiladores de inversión automática.
- El sistema avanzado de filtración de la cabina Cat es estándar.

### Sistema avanzado de filtración de la cabina Cat

- Protección del operador contra partículas respirables (tamaño de 0,3 a 10 micrones).
- Cabina presurizada de forma sostenible (cumple con la normativa de U.S. Silica).
- Mantenimiento reducido con filtros de mayor duración y alta eficiencia.
- Protección para todos los componentes de la cabina: electrónicos, etc.
- Ayuda a cumplir con los requisitos de la Tabla 1 de la regla sobre sílice de la Administración de Seguridad y Salud Ocupacional de EE.UU. para las cabinas de los operadores.
- Opciones de filtros de varias capas para actualizaciones de eficiencia optativas. Comuníquese con el distribuidor Cat para conocer la disponibilidad.
  - MERV 16 – Equipo estándar
  - HEPA
  - Carbono activado + HEPA
  - ABEK1 + HEPA

## Normas

### Información del nivel de ruido

- Es posible que se necesite protección auditiva cuando la máquina se opera con una estación del operador abierta, en un ambiente ruidoso, con una cabina que no recibe el mantenimiento adecuado o cuando las puertas y las ventanas están abiertas durante periodos prolongados.

Nivel de ruido	Método de prueba	
Nivel de presión acústica del operador	80 dB(A)	"ISO 6396:2008" <sup>(1)</sup>
	79 dB(A)*	
Nivel de presión acústica exterior	115 dB(A)	"ISO 6395:2008" <sup>(2)</sup>
	113 dB(A)*	"ISO 6395:1988" <sup>(2)</sup>

\*Incluye las máquinas que deben cumplir con las reglamentaciones regionales correspondientes de Ucrania, el Reino Unido y países que adoptan las "Directivas de la Unión Europea" o máquinas equipadas con un paquete de insonorización.

<sup>(1)</sup>La medición se realizó al 70 % de la velocidad máxima del ventilador de enfriamiento del motor. El nivel acústico puede variar según las diferentes velocidades del ventilador de enfriamiento del motor. La medición se llevó a cabo con las puertas y las ventanas de la cabina cerradas. La cabina se instaló correctamente y tuvo un mantenimiento adecuado.

<sup>(2)</sup>La medición se realizó al 70 % de la velocidad máxima del ventilador de enfriamiento del motor. El nivel acústico puede variar según las diferentes velocidades del ventilador de enfriamiento del motor.

- Los niveles de ruido enumerados anteriormente incluyen tanto la incertidumbre de la medición como la incertidumbre debida a la variación de la producción.

### Estructura de Protección en Caso de Vuelcos (ROPS)/Estructura de Protección contra la Caída de Objetos (FOPS)

- La ROPS (Rollover Protective Structure, Estructura de Protección en Caso de Vuelcos) que ofrece Caterpillar para la máquina cumple con los criterios de la norma ISO 3471:2008 para ROPS.
- La FOPS (Falling Object Protective Structure, Estructura de Protección contra la Caída de Objetos) cumple con los siguientes criterios: ISO 3449:2005 Level II.

### Frenos

- Los frenos cumplen con la norma ISO 10265:2008.

# Especificaciones del Tractor de Cadenas D8

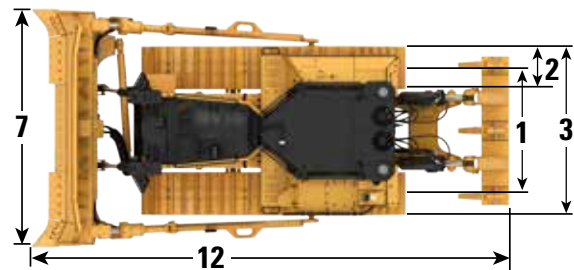
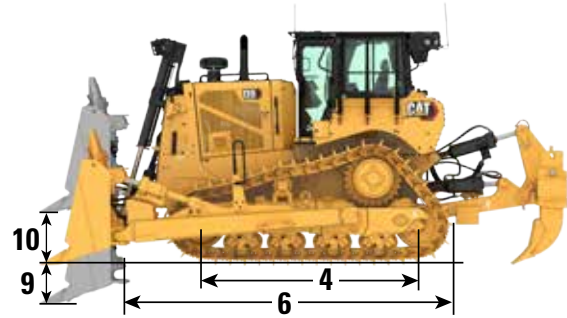
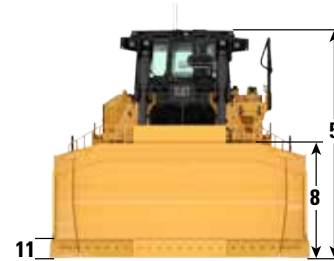
## Dimensiones del D8

Peso en orden de trabajo*	39.500 kg	87.083 lb
Peso de embarque**	34.530 kg	76.126 lb
Presión sobre el suelo (ISO 16754)	89,7 kPa	13,01 lb/pulg <sup>2</sup>
Tren de rodaje	44 secciones con 8 rodillos inferiores	
1 Entrevía de cadena	2,08 m	6' 10"
2 Ancho de zapata de cadena (estándar)	610 mm	24,0"
3 Ancho del tractor (sin muñones)	2,79 m	9' 2"
4 Longitud de la cadena sobre el suelo	3,21 m	10' 6"
Área de contacto con el suelo (ISO 16754)	4,3 m <sup>2</sup>	46,5 pies <sup>2</sup>
Altura de la garra (servicio extremo)	84 mm	3,3"
Espacio libre sobre el suelo	622 mm	24,5"
5 Altura de la máquina*** (desde la punta de la garra hasta la parte superior de la antena de Product Link™)	3,53 m	11' 7"
Parte superior de la cabina	3,52 m	11' 7"
Parte superior de la baranda	3,39 m	11' 1"
6 Longitud del tractor básico	4,76 m	15' 7"
Agregue lo siguiente a la longitud total de la máquina cuando se instalen estos accesorios traseros.		
Hoja (SU)	1.417 mm	55,8"
Barra de tiro	295 mm	11,6"
Barras de tiro con contrapeso	329 mm	13,0"
Desgarrador de vástago sencillo (con punta con línea a nivel del suelo y pasador de vástago en el orificio central)	1.725 mm	67,9"
Desgarrador de vástagos múltiples (con punta con línea a nivel del suelo y pasador de vástago en el orificio superior)	1.640 mm	64,6"
Caja deflectora de desperdicios (incluye tres contrapesos)	718 mm	28,3"
Cabrestante	775 mm	30,5"

\*El peso en orden de trabajo incluye la hoja, lubricantes, refrigerante, tanque de combustible lleno, cabina ROPS/FOPS, desgarrador y operador de 75 kg (165 lb)

\*\*El peso de envío incluye los cilindros de levantamiento de la hoja, lubricantes, refrigerante, un 10 % de combustible, la cabina ROPS/FOPS y el desgarrador.

\*\*\*Altura de la máquina desde la punta de la garra hasta la parte superior de la antena Product Link™. Con protectores contra ramas, agregue 60 mm (2,4") a la altura total de la máquina. Con cadena de servicio superextremo, agregue 10 mm (0,4"). Cuando se instala Cat GRADE con antenas 3D, no se agrega altura a la máquina.



## Hojas

Tipo	Semiuniversal (SU)		Universal (U)		Hoja en ángulo	
Capacidad (ISO 9246)	10,3 m <sup>3</sup>	13,47 yd <sup>3</sup>	11,8 m <sup>3</sup>	15,43 yd <sup>3</sup>	6,1 m <sup>3</sup>	7,98 yd <sup>3</sup>
7 Ancho en las cantoneras	4.038 mm	159"	4.263 mm	167,8"	5.046 mm	198,7"
Ancho sin cantoneras	3.948 mm	155,4"	4.164 mm	163,9"	4.772 mm	187,9"
8 Altura	1.747 mm	68,8"	1.732 mm	68,2"	1.312 mm	51,7"
9 Profundidad de excavación <sup>1</sup>	576 mm	22,7"	570 mm	22,4"	625 mm	24,6"
10 Altura de levantamiento <sup>1</sup>	1.246 mm	49,1"	1.232 mm	48,5"	1.323 mm	52,1"
11 Inclinación máxima en la esquina de la hoja <sup>1</sup>	573 mm	22,6"	593 mm	23,3"	754 mm	29,7"
Ángulo máximo de inclinación <sup>1</sup>	8,5°		8,5°		8,8°	
Ajuste de inclinación <sup>2</sup>	±3,5°		±3,5°		0°	
12 Longitud de la máquina con hoja (con punta del desgarrador de vástago sencillo [SS] en el suelo)	7,91 m	25' 11"	8,23 m	27' 0"	8,02 m	26' 4"
Peso de la hoja (hoja + brazos de empuje instalados e instalación de la topadora)	4.539 kg	10.007 lb	5.057 kg	11.149 lb	5.469 kg	12.057 lb

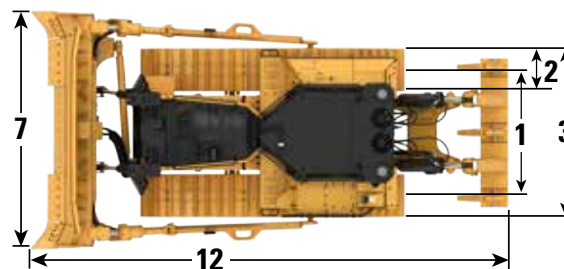
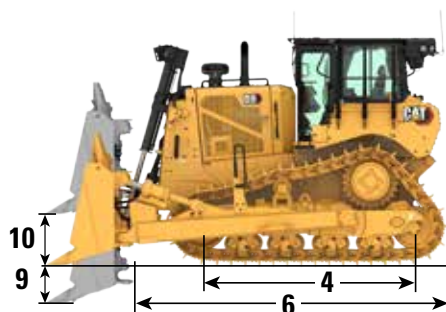
<sup>1</sup>Configuración de inclinación sencilla con la hoja en posición de inclinación neutral.

<sup>2</sup>Configuración de inclinación doble.

# Especificaciones del Tractor de Cadenas D8

## Dimensiones del D8 LGP

Peso en orden de trabajo*	38.085 kg	83.963 lb
Peso de embarque**	32.810 kg	72.334 lb
Presión sobre el suelo (ISO 16754)	54,6 kPa	7,92 lb/pulg <sup>2</sup>
Tren de rodaje	44 secciones con 8 rodillos inferiores	
<b>1</b> Entrevía de cadena	2,34 m	7' 8"
<b>2</b> Ancho de zapata de cadena (estándar)	965 mm	38,0"
<b>3</b> Ancho del tractor (sin muñones)	3,3 m	10' 10"
<b>4</b> Longitud de la cadena sobre el suelo	3,21 m	10' 6"
Área de contacto con el suelo (ISO 16754)	6,84 m <sup>2</sup>	73,63 pies <sup>2</sup>
Altura de la garra (servicio extremo)	84 mm	3,3"
Espacio libre sobre el suelo	622 mm	24,5"
<b>5</b> Altura de la máquina*** (desde la punta de la garra hasta la parte superior de la antena de Product Link)	3,53 m	11' 7"
Parte superior de la cabina	3,52 m	11' 7"
Parte superior de la baranda	3,39 m	11' 1"
<b>6</b> Longitud del tractor básico	4,76 m	15' 7"
Agregue lo siguiente a la longitud total de la máquina cuando se instalen estos accesorios traseros.		
Hoja (LGP SU)	1.355 mm	53,3"
Barra de tiro	295 mm	11,6"
Barras de tiro con contrapeso	329 mm	13,0"
Desgarrador de vástagos múltiples (con punta con línea a nivel del suelo y pasador de vástago en el orificio superior)	1.640 mm	64,6"
Caja deflectora de desperdicios (incluye tres contrapesos)	718 mm	28,3"
Cabrestante	775 mm	30,5"



\*El peso en orden de trabajo incluye la hoja, lubricantes, refrigerante, tanque de combustible lleno, cabina ROPS/FOPS, barra de tiro y operador de 75 kg (165 lb).

\*\*El peso de envío incluye los cilindros de levantamiento de la hoja, lubricantes, refrigerante, un 10 % de combustible, la cabina ROPS/FOPS y el desgarrador.

\*\*\*Altura de la máquina desde la punta de la garra hasta la parte superior de la antena Product Link. Con protectores contra ramas, agregue 64 mm (2,5") a la altura total de la máquina. Con cadena de servicio superextremo, agregue 10 mm (0,4"). Cuando se instala Cat GRADE con antenas 3D, no se agrega altura a la máquina.

## Hojas

Tipo	LGP semiuniversal (SU)		Ángulo LGP	
Capacidad (ISO 9246)	9,9 m <sup>3</sup>	12,95 yd <sup>3</sup>	6.8 m <sup>3</sup>	8,89 yd <sup>3</sup>
<b>7</b> Ancho en las cantoneras	4.542 mm	178,8"	5.556 mm	218,7"
Ancho sin cantoneras	4.450 mm	175,2"	5.282 mm	207,95"
<b>8</b> Altura	1626 mm	64"	1.312 mm	51,7"
<b>9</b> Profundidad de excavación <sup>1</sup>	575 mm	22,6"	625 mm	24,6"
<b>10</b> Altura de levantamiento <sup>1</sup>	1.227 mm	48,31"	1.323 mm	52,09"
<b>11</b> Inclinación máxima en la esquina de la hoja <sup>1</sup>	556 mm	21,9"	729 mm	28,7"
Ángulo máximo de inclinación <sup>1</sup>	7,3°		7.7°	
Ajuste de inclinación <sup>2</sup>	±4,3°		0°	
<b>12</b> Longitud de la máquina con hoja (con barra de tiro)	6,41 m	21' 0"	6,59 m	21' 7"
Peso de la hoja (hoja + brazos de empuje instalados e instalación de la topadora)	4848 kg	10.688 lb	5.714 kg	12.597 lb

<sup>1</sup>Configuración de inclinación sencilla con la hoja en posición de inclinación neutra.

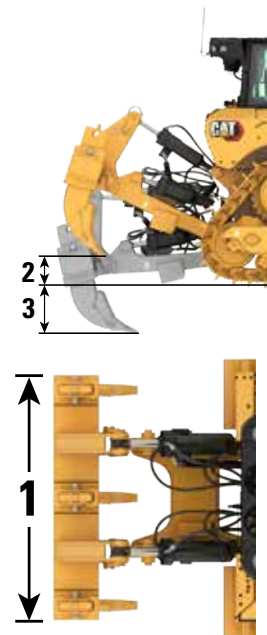
<sup>2</sup>Configuración de inclinación doble.

# Especificaciones del Tractor de Cadenas D8

## Desgarrador

Tipo	Vástago sencillo, paralelogramo ajustable		Vástagos múltiples, paralelogramo ajustable	
Cantidad de portavástagos	1		3	
Peso con un vástago	4.070 kg	8.973 lb	4.061 kg	8.953 lb
Peso con tres vástagos	–	–	4.777 kg	10.531 lb
Peso con vástago independiente	410 kg	904 lb	358 kg	789 lb
<b>1</b> Ancho del portahorquillas	1.438 mm	56,6"	2.465 mm	97"
<b>2</b> Espacio libre máximo levantado (punta del vástago)	636 mm	25"	593 mm	23,3"
<b>3</b> Penetración máxima	1.130 mm	44,5"	780 mm	30,7"
Fuerza máxima de penetración	127,3 kN	28.618 lb	124,2 kN	27.921 lb
Fuerza máxima de extracción*	222,7 kN	50.065 lb	222,9 kN	50.110 lb

\*Medido con un vástago



## Cabrestante

Modelo	PA140	
Peso*	2140 kg	4.700 lb
Capacidad de aceite	15 L	4 gal EE.UU.
Longitud aumentada del tractor	781 mm	30,7"
Longitud del cabrestante	1.614 mm	63,5"
Ancho de la caja del cabrestante	1.226 mm	48,3"
Ancho del tambor	332 mm	13,1"
Diámetro de la brida	610 mm	24"
Capacidad máxima recomendada del tambor**		
Tamaño de cable recomendado	29 mm	1.125"
Tamaño de cable optativo	32 mm	1,25"
Capacidad del tambor		
Longitud del cable recomendado	56 m	185'
Cable optativo	36 m	119'

• PA140: velocidad variable, mando hidráulico, sistema de frenado doble, guía de tres rodillos.

\*El peso aproximado incluye el cabrestante, el soporte de montaje y la tornillería, y cable de acero estándar.

\*\*Según SAE J706

## Zapatas de la cadena

Algunas zapatas de cadena no están disponibles en todas las regiones. Comuníquese con su distribuidor Cat para obtener más detalles.

Servicio pesado (HD)	Estándar			LGP
	610 mm (24")	660 mm (26")	710 mm (28")	965 mm (38")
Servicio moderado	✓	✓	✓	✓
Servicio extremo	✓	✓	✓	✓
Servicio superextremo	✓			
Trapezoidales de servicio moderado			✓	
Trapezoidales de servicio extremo	✓	✓	✓	✓
Trapezoidales de servicio superextremo		✓		
Larga duración de servicio pesado (HDXL)	610 mm (24")	660 mm (26")	710 mm (28")	965 mm (38")
Servicio extremo	✓	✓	✓	✓
Servicio superextremo	✓			
Trapezoidales de servicio extremo	✓	✓		✓

## Características de tecnología para tractores topadores

Las funciones de las tecnologías de asistencia permiten a los operadores con diversos niveles de experiencia realizar el trabajo de forma más rápida y precisa. Las opciones de GRADE y Command ayudan a mejorar aún más la productividad, la eficiencia y la seguridad en el sitio de trabajo.

La cabina está lista para la instalación de controles de nivelación de terceros y equipada con una interfaz de red de área del controlador (CAN, Controller Area Network), pasacables para el mazo de cables y características de montaje para facilitar la instalación del sistema de control de nivelación que decida usar.

### Cat Assist con ARO

Opción lista para la instalación de accesorio (ARO)	La ARO (Attachment Ready Option, Opción lista para la instalación de accesorio) proporciona componentes de cableado y montaje para que el distribuidor realice la instalación de GRADE con 3D, AccuGrade, la estación total universal (UTS, Universal Total Station) u otros sistemas de control de nivelación.
Cat GRADE con Slope Assist™	Slope Assist mantiene automáticamente la posición preestablecida de la hoja sin señal del sistema satelital de navegación global (GNSS, Global navigation Satellite System) o el sistema de posicionamiento global (GPS, Global Positioning System). No se necesita hardware ni software adicional. En el caso de las máquinas con 3D, los operadores pueden pasar fácilmente de la automatización completa de 3D a Slope Assist.
Steer Assist	Steer Assist automatiza la dirección de las cadenas y la inclinación de la hoja. Ayuda a reducir la fatiga del operador al mantener automáticamente el desplazamiento recto con cargas livianas o pesadas en terreno llano y pendientes transversales. No requiere GNSS/GPS.
Stable Blade (Hoja estable)	Stable Blade funciona a la perfección con la información ingresada por el operador para obtener una superficie más uniforme cuando la tarea se realiza de forma manual.
Slope Indicate	Slope Indicate se incluye en la pantalla principal de la máquina y se utiliza a fin de mostrar la pendiente lateral y las pendientes ascendentes o descendentes para ayudar a los operadores con el trabajo en estas zonas.
Monitor de carga de la hoja	Blade Load Monitor le proporciona información en tiempo real sobre la carga actual frente a la carga óptima de la cuchilla, en función de las condiciones del terreno. Controla activamente la carga de la máquina y el resbalamiento de las cadenas para ayudarlo a alcanzar la óptima capacidad de empuje. <sup>1</sup>
Control de tracción	Traction Control reduce automáticamente el resbalamiento de las cadenas a fin de ahorrar tiempo y combustible, y reducir el desgaste de las cadenas. <sup>1</sup>
AutoCarry™	AutoCarry automatiza el levantamiento de la hoja para ayudarlo a mantener la consistencia en la carga de la hoja y disminuir el resbalamiento de la cadena. <sup>1</sup>
AutoRip	AutoRip automatiza el levantamiento y la bajada del desgarrador y la extensión y la retracción del vástago para maximizar la productividad de desgarramiento y reducir la fatiga del operador. <sup>1</sup>

### Lista para la instalación de Cat GRADE 3D (solo tornillería)

**Incluye todas las funciones de Cat Assist con ARO mencionadas anteriormente, además de las siguientes:**

Cat GRADE con 3D (solo tornillería)	Cat GRADE con 3D integrado de fábrica utiliza GNSS (Global Navigation Satellite System, Sistema satelital de navegación global)/GPS (Global Positioning System, Sistema de Posicionamiento Global) para controlar la hoja. Así podrá completar el plan de diseño más rápido. Las antenas de perfil bajo están integradas en el techo de la cabina y los receptores del GNSS/GPS están montados dentro de la cabina para protegerlos mejor. <sup>2</sup>
Pantalla táctil exclusiva de GRADE	La interfaz del operador de GRADE completamente a color es intuitiva y fácil de usar. La pantalla táctil de 254 mm (10") tiene una plataforma con sistema operativo Android y funciona como un teléfono inteligente.

**NOTA:** La opción lista para la instalación de GRADE 3D requiere la compra e instalación de una licencia adicional para actualizar a un sistema GRADE 3D completamente funcional. Consulte a su distribuidor Cat para obtener más información.

### Cat GRADE 3D con Assist

**Incluye todas las funciones de la opción lista para la instalación de Cat GRADE 3D (solo tornillería) mencionadas anteriormente, además de las siguientes:**

Steer Assist 3D	Siga automáticamente las líneas guía de los planes de diseño del sitio (o los diseños del campo) con carga liviana o pesada. <sup>2</sup>
-----------------	---

**NOTA:** Incluye las licencias y el software necesarios.

### Cat Command o control remoto

Cabina lista para el control remoto (estándar)	La cabina está preparada de fábrica para la instalación del control remoto, con un conector externo para que el distribuidor instale el sistema de control remoto Cat Command.
Command para explanación <sup>2</sup> (opcional)	La tecnología de control remoto Cat Command proporciona una maniobrabilidad completa del tractor topador desde una distancia segura.

<sup>1</sup>La característica no funciona en interiores o en áreas sin señal de GNSS/GPS disponible

<sup>2</sup>Requiere la instalación del accesorio habilitado por software (SEA, Software Enabled Attachment) cuando no está configurado de fábrica.

**Nota:** Las tecnologías GRADE y Assist, excepto el indicador de pendiente, el monitor de carga de la hoja y el control de tracción, no son compatibles con las hojas en ángulo o las hojas especiales. Consulte a su distribuidor Cat para obtener más información.

# Equipo estándar y optativo del D8

## Equipo estándar y optativo

El equipo estándar y optativo puede variar. Comuníquese con su distribuidor Cat para obtener más detalles.

	Estándar	Optativo		Estándar	Optativo
<b>TREN DE FUERZA</b>			<b>TECNOLOGÍA CAT</b>		
Motor Cat C15	✓		Cat Slope Indicate	✓	
Transmisión completamente automática de 4 velocidades con divisor de par con embrague de traba (LUC)	✓		Paquete Cat Assist con ARO*	✓	
Posenfriador aire a aire (ATAAC, Air-to-Air Aftercooler)	✓		Paquete de opción lista para la instalación de Cat GRADE 3D con Assist (solo tornillería)*		✓
Frenos, servicio extremo		✓	Paquete Cat GRADE 3D con Assist*		✓
Refrigerante de larga duración	✓		Cabina lista para la instalación de control de pendiente de terceros	✓	
DEF (Diesel Exhaust Fluid, Fluido de Escape de Combustible Diésel): indicador electrónico de llenado, líneas/depósito calefactados	✓		Compatibilidad con radios y estaciones base de Trimble, Topcon y Leica	✓	
Dirección diferencial	✓		Capacidad para instalar sistemas de nivelación 3D de Trimble, Topcon y Leica	✓	
Filtro de aire del motor con indicador electrónico de servicio	✓		Product Link: celular	✓	
Prefiltro de aire del motor con expulsor de polvo	✓		Modalidad doble de Product Link		✓
Prefiltro de aire del motor con rejilla y expulsor de polvo		✓	Actualización remota y solución remota de problemas	✓	
Blindaje térmico del motor		✓	Sensor de desgaste de las cadenas Caterpillar	✓	
Parada del motor en vacío	✓		Conectividad de GRADE		✓
Mandos finales con reducción doble: estándar o LGP	✓		Radio de correcciones de pendiente		✓
Mandos finales con reducción doble: climas árticos, desperdicios		✓	Seguridad de la máquina: contraseña	✓	
separador de agua del combustible,	✓		Seguridad de la máquina: Bluetooth®		✓
Bomba de cebado de combustible eléctrica	✓		Lista para la instalación de control remoto	✓	
Ventilador hidráulico proporcional a la demanda	✓		Cat Command para explicación		✓
Ventilador de reversión automática	✓				
Sistema de cambio de aceite de alta velocidad		✓			
Radiador, placa de barra de aluminio con componentes resistentes a los residuos	✓				
Sistema de enfriamiento de plano sencillo de alto rendimiento	✓				
Insonorización		✓			
Auxiliar de arranque automático con éter	✓				
Calentador de agua de las camisas del auxiliar de arranque (110 V o 220 V)		✓			

\*Consulte la página 7 para obtener detalles del paquete de tecnología.

(continúa en la siguiente página)



## Equipo estándar y optativo (continuación)

El equipo estándar y optativo puede variar. Comuníquese con su distribuidor Cat para obtener más detalles.

	Estándar	Optativo
<b>ENTORNO DEL OPERADOR</b>		
Cabina totalmente rediseñada con ROPS y FOPS integrados, puerta de cristal simple, ventanas correderas, con filtración de cabina avanzada Cat	✓	
Cabina para entornos con muchos residuos, totalmente rediseñada con estructuras ROPS y FOPS integradas, puertas de policarbonato resistentes a los impactos, ventanas laterales sólidas para mejorar el sellado, prefiltro motorizado con sistema avanzado de filtración de la cabina Cat para mejorar el desempeño y la vida útil del filtro		✓
Vidrio de la cabina capaz de resistir hasta 40 lb/pulg <sup>2</sup>		✓
Pantalla táctil de cristal líquido completamente a color de 254 mm (10")	✓	
Cámara retrovisora de alta definición con líneas de retroceso	✓	
Funciones clave de la máquina en pantalla	✓	
Identificación del operador/Identificación del operador con seguridad	✓	
Asiento de tela con soporte lumbar de ajuste mecánico	✓	
Asiento Deluxe de cuero con calefacción/ventilación y soporte lumbar de ajuste mecánico		✓
Apoyabrazos ajustables longitudinal y verticalmente	✓	
Controles del implemento electrohidráulico y de la dirección	✓	
Controles de palanca universal: ARO	✓	
Pedal decelerador	✓	
Filtro de aire exterior	✓	
Prefiltro motorizado del filtro de aire exterior		✓
Sistema de climatización modular montado en la cabina con ventiladores de inversión automática. Control automático de la temperatura y del soplador con conductos distribuidos.	✓	
Listo para la instalación de radio de comunicaciones		✓
Espejo retrovisor	✓	
Correa de asiento retráctil, 76 mm (3")	✓	
Posavasos	✓	
Tapetes acolchados para el piso	✓	
Placa en el suelo y pedales para operadores de menor estatura		✓

	Estándar	Optativo
<b>ENTORNO DEL OPERADOR (continuación)</b>		
Radio de entretenimiento con Bluetooth y micrófono	✓	
Almacenamiento para lonchera	✓	
Limpiaparabrisas	✓	
Puertos USB y AUX	✓	
Interruptor de presencia del operador	✓	
Martillo de emergencia		✓
Ventanas ahumadas		✓
<b>TREN DE RODAJE</b>		
Tren de rodaje estándar o de baja presión sobre el suelo (LPG)	✓	
Tren de rodaje de servicio pesado con retención firme del pasador (PPR): cadena de 44 secciones, selladas y lubricadas, y zapatas con garras simples	✓	
Tren de rodaje HDXL con PPR: cadena de 44 secciones, selladas y lubricadas, y zapatas con garras simples		✓
Tren de rodaje de desperdicios		✓
Tren de rodaje para climas árticos		✓
Tren de rodaje amortiguado	✓	
Rodillos de soporte	✓	
Tensores de cadena hidráulicos	✓	
Rodillos y cadenas inferiores con lubricación permanente	✓	
Zapatas de la cadena de servicio moderado (ver tabla en la página 6)	✓	
Zapatas de la cadena de servicio extremo (consulte la tabla en la página 6)		✓
Guía de cadena	✓	
Segmentos reemplazables de aro de rueda motriz	✓	
Bastidor tubular de 8 rodillos inferiores (listo para instalación de rodillo superior)	✓	
Eslabones maestros de dos piezas	✓	
<b>HOJAS</b>		
Semiuniversal (SU)		✓
Universal		✓
Desperdicios/relleno sanitario		✓
Hoja en ángulo		✓
Protector contra rocas/placa de desgaste		✓
Placa de empuje		✓
Cuchillas (hojas SU) FirstCut		✓

(continúa en la siguiente página)

# Equipo estándar y optativo del D8

## Equipo estándar y optativo (continuación)

El equipo estándar y optativo puede variar. Comuníquese con su distribuidor Cat para obtener más detalles.

	Estándar	Optativo		Estándar	Optativo
<b>BRAZOS DE EMPUJE</b>			<b>SERVICIO Y MANTENIMIENTO (continuación)</b>		
Estándar	✓		Cambio rápido de aceite		✓
Extremos		✓	Puertas del radiador perforadas de servicio pesado, con persianas y bisagras	✓	
<b>SISTEMA HIDRÁULICO</b>			Puertas de los radiadores de servicio pesado para aplicaciones de desperdicios y astillas de madera		✓
Sistema hidráulico con detección de carga	✓		Rápido acceso al piso de la cabina		✓
Bombas independientes de la dirección y el implemento	✓		Luz de trabajo debajo del capó	✓	
Sistema hidráulico de la inclinación de la hoja topadora: inclinación única	✓		Recintos del motor extraíbles, perforados y con bisagras	✓	
Sistema hidráulico de la inclinación de la hoja topadora: inclinación doble		✓	Orificios de análisis programado de aceite (S·O·S <sup>SM</sup> )	✓	
Mangueras hidráulicas de la hoja protegidas	✓		Soporte de pala	✓	
Válvula de caída rápida habilitada electrónicamente	✓		<b>ACCESORIOS</b>		
Sistema hidráulico trasero listo para la instalación de desgarrador o cabrestante	✓		Desgarrador con vástagos múltiples con puntas de desgarramiento CapSure™ y protector del vástago		✓
<b>SISTEMA ELÉCTRICO</b>			Desgarrador con vástago sencillo con punta de desgarramiento CapSure y protector del vástago		✓
Luces: 6 LED	✓		Extractor de pasador (vástago sencillo)		✓
Luces especiales: 12 LED		✓	Caja deflectora trasera con barra deflectora		✓
Iluminación de entrada/salida con cronómetro de apagado	✓		Barra deflectora trasera		✓
Alarma de retroceso	✓		Cabrestante PACCAR PV140		✓
Luz de advertencia de la baliza		✓	Contrapeso trasero		✓
Convertidor: tomacorrientes de 15 A y 12 V	✓		Barra de tiro		✓
Bocina de advertencia de avance	✓		<b>PROTECCIONES</b>		
<b>BATERÍAS, MOTORES DE ARRANQUE, ALTERNADORES Y REFRIGERANTE</b>			Protecciones inferiores estándar	✓	
Alternador de 150 A	✓		Protecciones inferiores de servicio pesado motorizadas y selladas		✓
Alternador con conductos de 150 A		✓	Rejilla trasera de la cabina con bisagras o fija		✓
Motor de arranque de 24 voltios	✓		Rejillas laterales de la cabina con bisagras		✓
Refrigerante del motor, -37 °C (-35 °F)	✓		Protectores del tanque de combustible		✓
Refrigerante del motor para climas árticos, -51 °C (-60 °F)		✓	Protector del HVAC		✓
Cuatro baterías de 12 voltios sin mantenimiento (900 CCA) (sistema de 24 voltios)	✓		Protectores para luces		✓
<b>SERVICIO Y MANTENIMIENTO</b>			Barras deflectoras, delanteras, suspendidas		✓
Extracción de la cabina en 30 minutos	✓		Paquete de protectores contra ramas		✓
Tomas de presión centralizadas de montaje remoto	✓				
Drenajes ecológicos	✓				
Intervalos de servicio extendidos (500 horas para el motor; 1.000 horas para el tren de fuerza)	✓				
Centro de servicio a nivel del suelo con desconexión eléctrica remota, interruptor de parada secundario, horómetro y arranque auxiliar	✓				
Llenado rápido de combustible		✓			

Die folgenden Angaben gelten für die Maschine zum Zeitpunkt der Endfertigung in der Verkaufsversion, die für die von diesem Dokument abgedeckten Regionen gedacht ist. Der Inhalt dieser Erklärung ist zum Ausgabezeitpunkt gültig. Allerdings können Inhalte, die sich auf Maschinenfunktionen und technische Daten beziehen, ohne Vorankündigung geändert werden. Weitere Informationen finden Sie im Betriebs- und Wartungshandbuch zu der Maschine.

Weitere Informationen zu laufenden Nachhaltigkeitsmaßnahmen und deren Fortschritt finden Sie auf unserer dafür eingerichteten Webseite <https://www.caterpillar.com/de/company/sustainability>.

## Motor

- El Motor Cat® C15 cumple con las normas de emisiones Tier 4 final de la EPA de EE.UU., Stage V de la Unión Europea y Stage V de Corea/ Stage IV de China para uso fuera de la carretera.
- Los motores diésel Cat deben usar ULSD (ultra-low sulfur diesel, combustible diésel de contenido ultrabajo de azufre con 15 ppm de azufre o menos) o ULSD mezclado con los siguientes combustibles de menor intensidad de carbono hasta:
  - ✓ Un 20 % de biodiésel FAME (fatty acid methyl ester, éster metílico de ácido graso)\*
  - ✓ Un 100 % de combustible diésel renovable, combustibles HVO (hydrotreated vegetable oil, aceite vegetal hidrotreadado) y GTL (gas-to-liquid, gas a líquido)

Consulte las pautas para saber cuál es la aplicación correcta. Comuníquese con su distribuidor Cat o lea las recomendaciones de fluidos para máquinas Caterpillar (SEBU6250) a fin de obtener más información.

\*Los motores sin dispositivos de postratamiento pueden usar mezclas más altas, de hasta un 100 % de biodiésel.

## Sistema de aire acondicionado

- El sistema de aire acondicionado en esta máquina contiene el refrigerante de gases fluorados de efecto invernadero R134a (potencial de calentamiento global = 1.430). El sistema contiene 1,36 kg (2,99 lb) de refrigerante, que tiene un equivalente de CO<sub>2</sub> de 1.946 toneladas métricas (2.145 tons EE.UU.).

## Pintura

- En función de la mejor información disponible, la concentración máxima permitida, medida en partes por millón (ppm), de los siguientes metales pesados en la pintura son:
  - Bario <0,01 %
  - Cadmio <0,01 %
  - Cromo <0,01 %
  - Plomo <0,01 %

## Rendimiento acústico

- Para las máquinas que deben cumplir con las reglamentaciones regionales correspondientes de Ucrania, el Reino Unido y países que adoptan las "Directivas de la Unión Europea".

Nivel de presión acústica en los oídos del operador (ISO 6396:2008) – 80 dB(A)

Nivel de potencia acústica exterior (ISO 6395:2008) – 115 dB(A)

## Aceites y fluidos

- En las fábricas de Caterpillar se usan refrigerantes de etilenglicol. El refrigerante/anticongelante para motores diésel Cat (DEAC, Diesel Engine Antifreeze/Coolant) y el refrigerante de larga duración (ELC, Extended Life Coolant) Cat se pueden reciclar. Consulte con su distribuidor Cat para obtener más información.
- Cat Bio HYDO™ Advanced es un aceite hidráulico biodegradable aprobado por la etiqueta ecológica de la UE.
- Es probable que haya fluidos adicionales. Consulte el Manual de Operación y Mantenimiento o la Guía de Aplicación e Instalación para conocer las recomendaciones completas de fluidos y los intervalos de mantenimiento.

## Características y tecnologías

- Las siguientes características y tecnologías pueden contribuir al ahorro de combustible o la reducción de carbono. Las características pueden variar. Comuníquese con su distribuidor Cat para obtener más detalles.
  - La servotransmisión totalmente automática de 4 velocidades se ajusta de forma continua para ofrecer la máxima eficiencia.
  - El cronómetro de parada del motor en vacío apaga la máquina luego de un período de funcionamiento en vacío preestablecido para reducir el consumo de combustible, las emisiones de carbono y el tiempo de funcionamiento en vacío innecesario.
  - La tecnología de reducción de emisiones está diseñada para funcionar de manera automática en segundo plano mientras usted trabaja.
  - AutoCarry automatiza el levantamiento de la hoja para reducir el resbalamiento de la cadena y lograr la máxima eficiencia en cada pasada a fin de disminuir el consumo de combustible y las emisiones de carbono.
  - Aumente la productividad con tecnologías Cat, como Cat GRADE con Slope Assist y Cat GRADE con 3D.
  - Aproveche la actualización y la solución de problemas remota.

## Reciclado

- Los materiales incluidos en las máquinas se clasifican como se indica a continuación con un porcentaje de peso aproximado. Debido a las variaciones de las configuraciones de los productos, los siguientes valores de la tabla pueden variar.

Tipo de material	Porcentaje de peso
Acero	81,73 %
Hierro	8,11 %
Metales no ferrosos	1,82 %
Mixtos metálicos	0,24 %
Mixtos metálicos y no metálicos	1,26 %
Plástico	0,42 %
Caucho	0,13 %
Mixto no metálico	0,09 %
Fluido	0,58 %
Otros	0,67 %
Sin categoría	4,95 %
Total	100 %

- Una máquina con una mayor tasa de reciclado garantizará un uso más eficiente de los valiosos recursos naturales y aumentará el valor del producto al final de su vida útil. Según la norma ISO 16714:2008 (Maquinaria de movimiento de tierras - Reciclado y recuperación - Terminología y método de cálculo), la tasa de reciclado se define como el porcentaje en masa (fracción de masa en porcentaje) de la máquina nueva potencialmente reciclable, reutilizable o ambas.

Todas las piezas de la lista de materiales se evalúan primero por tipo de componente según una lista de componentes definida por las normas ISO 16714:2008 y CEMA (Construction Equipment Manufacturers Association, Asociación de Fabricantes de Equipos de Construcción) de Japón. Las piezas restantes se evalúan además para su reciclado en función del tipo de material.

Debido a las variaciones de la configuración de los productos, los siguientes valores de la tabla pueden variar.

Tasa de reciclado: 98 %



# D8

## Manipulador de basura

**Desde empujar basura hasta esparcir material, así como construir y cerrar celdas, las configuraciones para manipulación de basura están diseñadas y fabricadas desde el bastidor para resistir las demandas del trabajo en rellenos sanitarios. Las protecciones especializadas en toda la máquina ayudan a proteger los componentes principales, como el chasis, el tanque de combustible y el tanque hidráulico contra impactos y residuos en suspensión.**

### Agrega protección a la máquina

- La cabina para entornos con muchos residuos tiene puertas de policarbonato resistentes a los impactos y ventanas de doble panel. Esto elimina la necesidad de usar pantallas en las puertas.
- El prefiltro de aire motorizado ayuda a mantener el aire de la cabina más limpio y presurizado para una mayor comodidad del operador.
- El protector del tanque de combustible y los protectores inferiores de servicio pesado protegen los componentes principales de la máquina.
- El sellado interno mantiene la basura alejada de los compartimentos interiores.
- La barra deflectora trasera ayuda a proteger la máquina contra la basura que sube por las cadenas.
- La protección del mando final ayuda a evitar la adherencia de cables y los impactos para prevenir la entrada de suciedad y residuos en los sellos Duo-Cone™.
- 12 luces LED prémium iluminan el área de trabajo.
- Las protecciones para las luces y el sistema de HVAC evitan daños por impacto de materiales.
- Los protectores térmicos laminados en el motor y en el postratamiento proporcionan una mayor protección térmica en aplicaciones con alto nivel de residuos.
- Las puertas con parrilla con bisagras de servicio pesado del radiador protegen el ventilador y el radiador para que no penetre el material que se carga en la hoja, o que está debajo.
- Las protecciones del sello del eje pivote ayudan a evitar que los residuos entren y dañen los sellos.
- La protección en espiral metálica protege las mangueras del cilindro de inclinación contra daños causados por residuos.

### Facilidad de mantenimiento

- El sistema de enfriamiento para entornos con muchos residuos cuenta con un ventilador de inversión automática y ranuras para facilitar la limpieza.
- El protector inferior sellado de servicio pesado está abisagrado para permitir una limpieza fácil.
- El protector inferior sellado y eléctrico con abertura en el centro optativo facilita aun más la limpieza.
- La opción de piso de la cabina de acceso rápido permite acceder sin herramientas a la abertura de la placa del piso.
- El alternador ventilado y sellado ofrece una mayor vida útil.
- El prefiltro del motor con rejilla suministra aire más limpio al tren de fuerza.

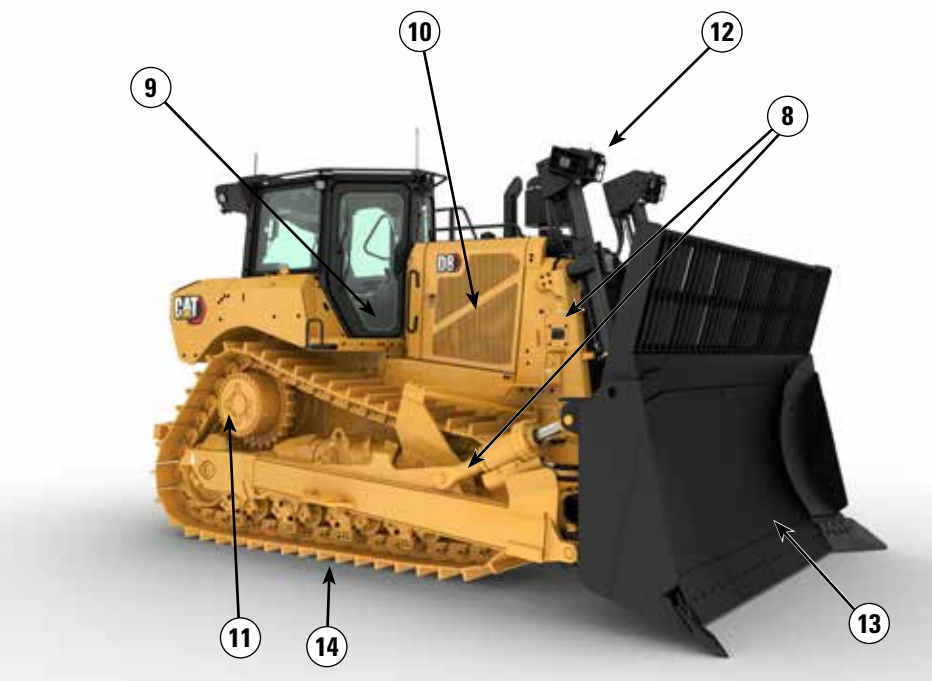
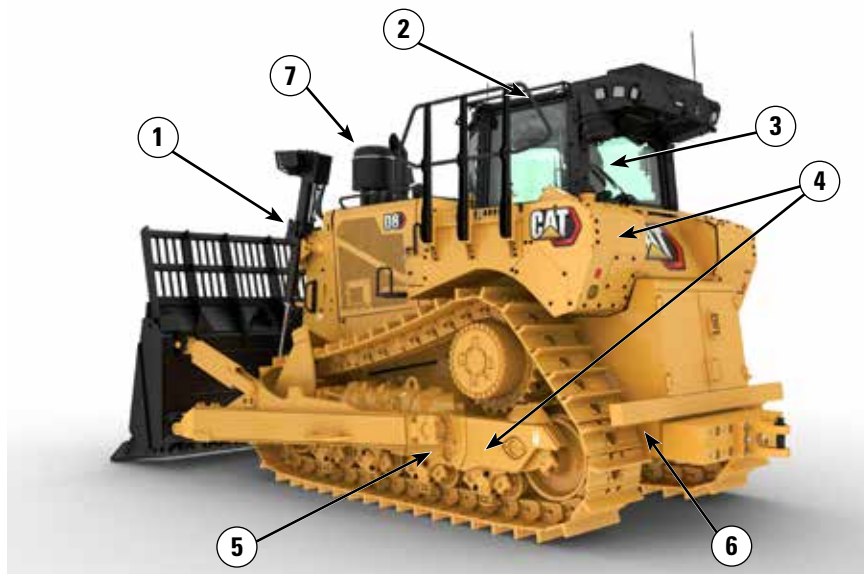
### Equipado para el trabajo

- Las hojas para rellenos sanitarios están equipadas con una rejilla para basura para aumentar la capacidad productiva cuando la máquina se usa con materiales más livianos como desperdicios. Las hojas son negras para reducir el deslumbramiento.
- La placa de desgaste ayuda a prolongar la vida útil de la cuchilla.
- El tren de rodaje de servicio pesado de larga duración (HDXL, Heavy Duty Extended Life) incluye ruedas guía selladas y protegidas con Kevlar® para ayudar a evitar que residuos como cables, cuerdas o bolsas de plástico se adhieran a los sellos.
- Los bujes encajados a presión y la retención positiva del pasador (PPR2, Positive Pin Retention 2) son adecuados para aplicaciones de impacto como la actividad forestal, la apertura de zanjas en V o las aplicaciones con desperdicios o rocas.
- La cadena de orificio central del trapecoidal ayuda a expulsar los residuos.
- La luz de la baliza montada en la cabina proporciona una visibilidad de 360°.

# Especificaciones del D8 para manipulación de basura

## Características del D8 para manipulación de basura

- 1) El sistema de enfriamiento para entornos con muchos residuos cuenta con un ventilador de inversión automática y ranuras para facilitar la limpieza. El radiador resistente a la basura, con 6,4 aletas por pulgada, ayuda a reducir las obstrucciones.
- 2) La cabina para entornos con muchos residuos tiene puertas de policarbonato resistentes a los impactos y ventanas de doble panel. Esto elimina la necesidad de usar rejillas en las puertas.
- 3) El prefiltro de aire motorizado ayuda a mantener el aire de la cabina más limpio y presurizado para una mayor comodidad del operador.
- 4) Los protectores inferiores de servicio pesado, los protectores del tanque de combustible y los protectores del radiador protegen los componentes principales de la máquina. El sellado interno mantiene la basura alejada de los compartimentos interiores.
- 5) Los protectores inferiores motorizados optativos facilitan aún más la limpieza.
- 6) La barra deflectora trasera ayuda a proteger la máquina contra la basura que sube por las cadenas.
- 7) El prefiltro del motor con rejilla suministra aire más limpio al motor.



- 8) Las puertas de la rejilla del radiador de servicio pesado y los protectores inferiores tienen bisagras para facilitar la limpieza.
- 9) La opción de piso de la cabina de acceso rápido permite acceder sin herramientas a la abertura de la placa del piso.
- 10) Los protectores térmicos laminados en el motor y en el postratamiento (cuando están equipados) proporcionan una mayor protección térmica en aplicaciones con gran cantidad de residuos. El alternador ventilado y sellado ofrece una mayor vida útil.
- 11) Los mandos finales protegidos ofrecen mayor protección para evitar la adherencia de suciedad y los impactos.
- 12) Doce luces LED premium iluminan el área de trabajo.
- 13) Las hojas para rellenos sanitarios están equipadas con una rejilla para basura para aumentar la capacidad productiva cuando la máquina se usa con materiales más livianos, como desperdicios. La placa de desgaste ayuda a prolongar la vida útil de la cuchilla. La hoja es negra para reducir el deslumbramiento.

### 14) Tren de rodaje de la configuración para manipulación de basura:

- El tren de rodaje HDXL incluye ruedas guía selladas y protegidas con Kevlar® para ayudar a evitar que residuos como cables, cuerdas o bolsas de plástico se adhieran a los sellos.
- Los bujes encajados a presión y la retención positiva del pasador (PPR2) son adecuados para aplicaciones de impacto como la actividad forestal, los desperdicios, las rocas o las zanjas en V.
- La cadena de orificio central ayuda a expulsar los residuos.

# Especificaciones del D8 para manipulación de basura

## Motor

Modalidad del motor	Cat C15	
Emisiones	Tier 4 final de la EPA de EE.UU./Stage V de la Unión Europea/Stage V de Corea/2014 de Japón/Stage IV de China para uso fuera de la carretera	
Potencia neta (2.050 RPM)		
ISO 9249/SAE J1349	271 kW	363 hp
ISO 9249 (DIN)	368 mhp	
Potencia máxima (1.600 rpm)		
Potencia del motor: ISO 14396	294 kW	394 hp
Potencia del motor: ISO 14396 (DIN)	400 mhp	
Potencia bruta: SAE J1995:2014	296 kW	397 hp
Calibre	137 mm	5,4"
Carrera	172 mm	6,8"
Cilindrada	15,2 L	927,56 pulg <sup>3</sup>

- La potencia neta anunciada es la potencia disponible en el volante cuando el motor está equipado con ventilador, filtro de aire, silenciador y alternador.
- La potencia anunciada se prueba según el estándar especificado vigente en el momento de la fabricación.
- No se requiere reducción de potencia hasta 3.657 m (12.000') de altitud. En altitudes superiores a los 3.657 m (12.000') se produce una reducción automática de la potencia.
- Los motores diésel Cat deben usar ULSD (ultra-low sulfur diesel, diésel con contenido ultrabajo de azufre) con 15 ppm de azufre o menos o ULSD mezclado con los siguientes combustibles de menor intensidad de carbono hasta:
  - ✓ Un 20 % de biodiésel FAME (fatty acid methyl ester, éster metílico de ácido graso)\*
  - ✓ Un 100 % de combustible diésel renovable, combustibles HVO (hydrotreated vegetable oil, aceite vegetal hidrotratado) y GTL (gas-to-liquid, gas a líquido)
- Consulte las pautas para saber cuál es la aplicación correcta. Comuníquese con su distribuidor Cat o lea las recomendaciones de fluidos para máquinas Caterpillar (SEBU6250) a fin de obtener más información.

\*Los motores sin dispositivos de postratamiento pueden usar mezclas más altas de hasta un 100 % de biodiésel.

## Capacidades de llenado de servicio

Tanque de combustible	627 L	165,6 gal EE.UU.
Tanque de fluido de escape diésel (DEF)	33 L	8,7 gal EE.UU.
Sistema de enfriamiento	82 L	21,7 gal EE.UU.
Cárter del motor*	43 L	11,4 gal EE.UU.
Tren de fuerza	208 L	54,9 gal EE.UU.
Mandos finales (cada uno)	12,5 L	3,30 gal EE.UU.
Bastidores de rodillos (cada uno)	47 L	12,4 gal EE.UU.
Compartimiento del eje pivote	32 L	8,5 gal EE.UU.
Tanque hidráulico	69 L	18,2 gal EE.UU.

\*con filtro de aceite

## Sistema de aire acondicionado

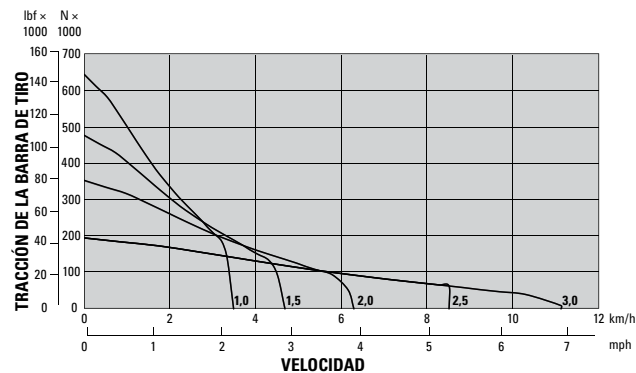
El sistema de aire acondicionado en esta máquina contiene el refrigerante de gases fluorados de efecto invernadero R134a (potencial de calentamiento global = 1.430). El sistema contiene 1,36 kg (2,99 lb) de refrigerante, que tiene un equivalente de CO<sub>2</sub> de 1.946 toneladas métricas (2.145 tons EE.UU.).

## Transmisión

Avance 1.0	3,5 km/h	2,16 mph
Avance 1.5	4,7 km/h	2,91 mph
Avance 2.0	6,3 km/h	3,90 mph
Avance 2.5	8,5 km/h	5,30 mph
Avance 3.0	11,1 km/h	6,91 mph
Retroceso 1.0	3,5 km/h	2,16 mph
Retroceso 1.5	4,7 km/h	2,91 mph
Retroceso 2.0	6,2 km/h	3,86 mph
Retroceso 2.5	8,4 km/h	5,19 mph
Retroceso 3.0	11,3 km/h	6,99 mph

## Tracción de la barra de tiro

Avance 1.0	642,2 kN	144.361 lbf
Avance 1.5	475,0 kN	106.784 lbf
Avance 2.0	351,3 kN	78.975 lbf
Avance 2.5	194,0 kN	43.613 lbf
Avance 3.0	194,0 kN	43.613 lbf



# Especificaciones del D8 para manipulación de basura

## Controles hidráulicos

Ajuste de la válvula de alivio de la hoja topadora	32.500 kPa	4.714 lb/pulg <sup>2</sup>
<b>Presión máxima de operación</b>		
Implemento	24.000 kPa	3.481 lb/pulg <sup>2</sup>
Dirección	43.500 kPa	6.309 lb/pulg <sup>2</sup>
Cilindro de inclinación	24.000 kPa	3.481 lb/pulg <sup>2</sup>
Cilindro de levantamiento	24.000 kPa	3.481 lb/pulg <sup>2</sup>
Desgarrador (levantamiento)	24.000 kPa	3.481 lb/pulg <sup>2</sup>
Desgarrador (inclinación)	24.000 kPa	3.481 lb/pulg <sup>2</sup>
Cabrestante	24.000 kPa	3.481 lb/pulg <sup>2</sup>
<b>Bomba</b>		
Tipo de bomba	Pistón de desplazamiento variable	
Rendimiento de la bomba (dirección)	311 L/min	82gal EE.UU./min
Rendimiento de la bomba (implemento)	280 L/min	74 gal EE.UU./min
Flujo al extremo de varilla del cilindro de inclinación	130 L/min	34 gal EE.UU./min
Flujo de la parte delantera de la culata del cilindro de inclinación	170 L/min	45 gal EE.UU./min

- Los valores del flujo del implemento y de la dirección se miden a una velocidad del motor de 2.000 rpm.
- La válvula piloto electrohidráulica facilita la operación de los controles del desgarrador y de la hoja topadora. Un sistema hidráulico estándar incluye cuatro válvulas.
- El sistema completo consta de bomba, tanque, filtro, enfriador de aceite, válvulas, tubería y palancas de control.

## Sistema avanzado de filtración de la cabina

### Cabina del operador

- Los conductos de HVAC (Heating, Ventilation, and Air Conditioning; Calefacción, ventilación y aire acondicionado) distribuidos con control automático de temperatura y velocidad del soplador ofrecen la máxima comodidad para el operador con menos intervención del usuario.
- Mantenimiento reducido del núcleo del condensador con ventiladores de inversión automática.
- El sistema avanzado de filtración de la cabina Cat es estándar.

### Sistema avanzado de filtración de la cabina Cat

- Protección del operador contra partículas respirables (tamaño de 0,3 a 10 micrones).
- Cabina presurizada de forma sostenible (cumple con la normativa de U.S. Silica).
- Mantenimiento reducido con filtros de mayor duración y alta eficiencia.
- Protección para todos los componentes de la cabina: electrónicos, etc.
- Ayuda a cumplir con los requisitos de la Tabla 1 de la regla sobre sílice de la Administración de Seguridad y Salud Ocupacional de EE.UU. para las cabinas de los operadores.
- Opciones de filtros de varias capas para actualizaciones de eficiencia optativas. Comuníquese con el distribuidor Cat para conocer la disponibilidad.
  - MERV 16 – Equipo estándar
  - HEPA
  - Carbono activado + HEPA
  - ABEK1 + HEPA

## Normas

### Información del nivel de ruido

- Es posible que se necesite protección auditiva cuando la máquina se opera con una estación del operador abierta, en un ambiente ruidoso, con una cabina que no recibe el mantenimiento adecuado o cuando las puertas y las ventanas están abiertas durante periodos prolongados.

Nivel de ruido	Método de prueba	
Nivel de presión acústica del operador	80 dB(A)	"ISO 6396:2008" <sup>(1)</sup>
	79 dB(A)*	
Nivel de presión acústica exterior	115 dB(A)	"ISO 6396:2008" <sup>(2)</sup>
	113 dB(A)*	"ISO 6395:1988" <sup>(2)</sup>

\*Incluye las máquinas que deben cumplir con las reglamentaciones regionales correspondientes de Ucrania, el Reino Unido y países que adoptan las "Directivas de la Unión Europea" o máquinas equipadas con un paquete de insonorización.

- <sup>(1)</sup>La medición se realizó al 70 % de la velocidad máxima del ventilador de enfriamiento del motor. El nivel acústico puede variar según las diferentes velocidades del ventilador de enfriamiento del motor. La medición se llevó a cabo con las puertas y las ventanas de la cabina cerradas. La cabina se instaló correctamente y tuvo un mantenimiento adecuado.
- <sup>(2)</sup>La medición se realizó al 70 % de la velocidad máxima del ventilador de enfriamiento del motor. El nivel acústico puede variar según las diferentes velocidades del ventilador de enfriamiento del motor.
- Los niveles de ruido enumerados anteriormente incluyen tanto la incertidumbre de la medición como la incertidumbre debida a la variación de la producción.

### ROPS/FOPS

- La ROPS que ofrece Caterpillar para la máquina cumple con los criterios de la norma ISO 3471:2008 para ROPS.
- La estructura FOPS (Falling Object Protective Structure, Estructura de Protección contra la Caída de Objetos) cumple con los siguientes criterios: ISO 3449:2005 Level II.

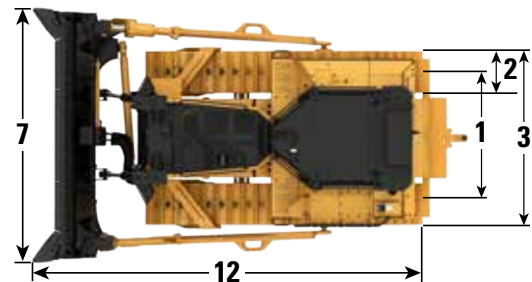
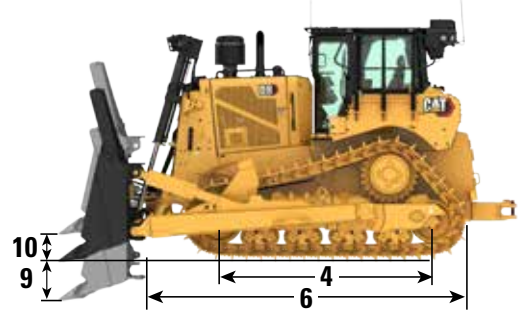
### Frenos

- Los frenos cumplen con la norma ISO 10265:2008.

# Especificaciones del D8 para manipulación de basura

## Dimensiones del D8 para manipulación de basura

Peso en orden de trabajo*	39.900 kg	87.964 lb
Peso de embarque**	34.075 kg	75.123 lb
Presión sobre el suelo (ISO 16754)	83,7 kPa	12,14 lb/ pulg <sup>2</sup>
Tren de rodaje	44 secciones con 8 rodillos inferiores	
<b>1</b> Entrevía de cadena	2,08 m	6' 10"
<b>2</b> Ancho de zapata de cadena (estándar)	660 mm	26,0"
<b>3</b> Ancho del tractor (sin muñones)	2,79 m	9' 2"
<b>4</b> Longitud de la cadena sobre el suelo	3,21 m	10' 6"
Área de contacto con el suelo (ISO 16754)	4,68 m <sup>2</sup>	50,4 pies <sup>2</sup>
Altura de la garra (servicio extremo)	84 mm	3,3"
Espacio libre sobre el suelo	622 mm	24,5"
<b>5</b> Altura de la máquina*** (desde la punta de la garra hasta la parte superior de la protección del sistema de HVAC)	3,65 m	11' 12"
Parte superior de la cabina*	3,52 m	11' 7"
Parte superior de la baranda	3,39 m	11' 1"
<b>6</b> Longitud del tractor básico	4,76 m	15' 7"
Agregue lo siguiente a la longitud total de la máquina cuando se instalen estos accesorios traseros.		
Hoja (SU)	1.417 mm	55,8"
Barra de tiro	295 mm	11,6"
Barras de tiro con contrapeso	329 mm	13,0"
Desgarrador de vástago sencillo (con punta con línea a nivel del suelo y pasador de vástago en el orificio central)	1.725 mm	67,9"
Desgarrador de vástagos múltiples (con punta con línea a nivel del suelo y pasador de vástago en el orificio superior)	1.640 mm	64,6"
Caja deflectora de desperdicios (incluye tres contrapesos)	718 mm	28,3"
Cabrestante	775 mm	30,5"



\*El peso en orden de trabajo incluye la hoja, lubricantes, refrigerante, tanque de combustible lleno, cabina ROPS/FOPS, caja deflectora y operador de 75 kg (165 lb).

\*\*El peso de envío incluye los cilindros de levantamiento de la hoja, lubricantes, refrigerante, un 10 % de combustible, la cabina ROPS/FOPS y la caja deflectora.

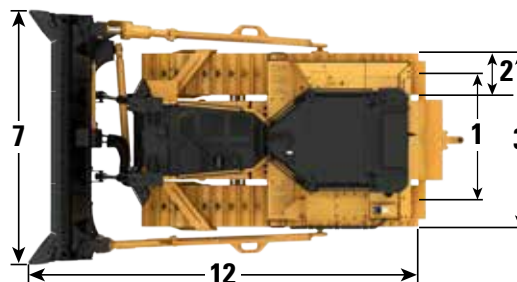
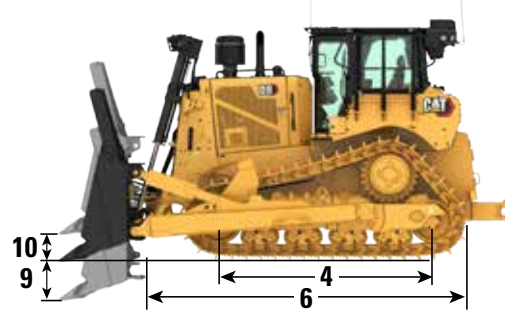
\*\*\*Altura de la máquina desde la punta de la garra hasta la parte superior de la protección del sistema de HVAC. Con protectores contra ramas, agregue 60 mm (2,4") a la altura total de la máquina. Con cadena de servicio superextremo, agregue 10 mm (0,4"). Cuando se instala Cat GRADE con antenas 3D, no se agrega altura a la máquina.



# Especificaciones del D8 para manipulación de basura

## Dimensiones del D8 LGP para manipulación de basura

Peso en orden de trabajo*	41.545 kg	91.591 lb
Peso de embarque**	35.782 kg	78.886 lb
Presión sobre el suelo (ISO 16754)	59,6 kPa	8,64 lb/pulg <sup>2</sup>
Tren de rodaje	44 secciones con 8 rodillos inferiores	
<b>1</b> Entrevía de cadena	2,34 m	7' 8"
<b>2</b> Ancho de zapata de cadena (estándar)	965 mm	38,0"
<b>3</b> Ancho del tractor (sin muñones)	3,3 m	10' 10"
<b>4</b> Longitud de la cadena sobre el suelo	3,21 m	10' 6"
Área de contacto con el suelo (ISO 16754)	6,84 m <sup>2</sup>	73,63 pies <sup>2</sup>
Altura de la garra (servicio extremo)	84 mm	3,3"
Espacio libre sobre el suelo	622 mm	24,5"
<b>5</b> Altura de la máquina*** (desde la punta de la garra hasta la parte superior de la protección del sistema de HVAC)	3,65 m	11' 12"
Parte superior de la cabina*	3,52 m	11' 7"
Parte superior de la baranda	3,39 m	11' 1"
<b>6</b> Longitud del tractor básico	4,76 m	15' 7"
Agregue lo siguiente a la longitud total de la máquina cuando se instalen estos accesorios traseros.		
Hoja (LGP SU)	1.355 mm	53,3"
Barra de tiro	295 mm	11,6"
Barras de tiro con contrapeso	329 mm	13,0"
Desgarrador de vástagos múltiples (con punta con línea a nivel del suelo y pasador de vástago en el orificio superior)	1.640 mm	64,6"
Caja deflectora de desperdicios (incluye tres contrapesos)	718 mm	28,3"
Cabrestante	775 mm	30,5"



\*El peso en orden de trabajo incluye la hoja, lubricantes, refrigerante, tanque de combustible lleno, cabina ROPS/FOPS, caja deflectora y operador de 75 kg (165 lb).

\*\*El peso de envío incluye los cilindros de levantamiento de la hoja, lubricantes, refrigerante, un 10 % de combustible, la cabina ROPS/FOPS y la caja deflectora.

\*\*\*Altura de la máquina desde la punta de la garra hasta la parte superior de la protección del sistema de HVAC. Con protectores contra ramas, agregue 60 mm (2,4") a la altura total de la máquina. Cuando se instala Cat GRADE con antenas 3D, no se agrega altura a la máquina.

## Hojas

Tipo	SU para relleno sanitario con placa de desgaste		Relleno sanitario universal		Relleno sanitario con SU LGP	
Capacidad (ISO 9246)	21,2 m <sup>3</sup>	27,73 yd <sup>3</sup>	23,4 m <sup>3</sup>	30,61 yd <sup>3</sup>	22,2 m <sup>3</sup>	29,04 yd <sup>3</sup>
<b>7</b> Ancho en las cantoneras	4.038 mm	159,0"	4.263 mm	167,8"	4.542 mm	178,8"
Ancho sin cantoneras	3.948 mm	155,4"	4.164 mm	163,9"	4.450 mm	175,2"
<b>8</b> Altura	2.553 mm	100,5"	2.544 mm	100,2"	2.454 mm	96,6"
<b>9</b> Profundidad de excavación <sup>1</sup>	576 mm	22,7"	570 mm	22,4"	575 mm	22,6"
<b>10</b> Altura de levantamiento <sup>1</sup>	1.246 mm	49,1"	1.232 mm	48,5"	1.227 mm	48,3"
<b>11</b> Inclinación máxima en la esquina de la hoja <sup>1</sup>	573 mm	22,6"	593 mm	23,3"	556 mm	21,9"
Ángulo máximo de inclinación <sup>1</sup>	8,5°		8,5°		7,3°	
Ajuste de inclinación <sup>2</sup>	±3,5°		±3,5°		±4,3°	
<b>12</b> Longitud de la máquina con hoja (con punta del desgarrador de SS en el suelo)	7,91 m	26' 0"	8,23 m	27' 0"	6,41 m	21' 0"
Peso de la hoja (hoja + brazos de empuje instalados e instalación de la topadora)	5.451 kg	12.017 lb	5.962 kg	13.144 lb	5.383 kg	11.867 lb

<sup>1</sup>Configuración de inclinación sencilla con la hoja en posición de inclinación neutral.

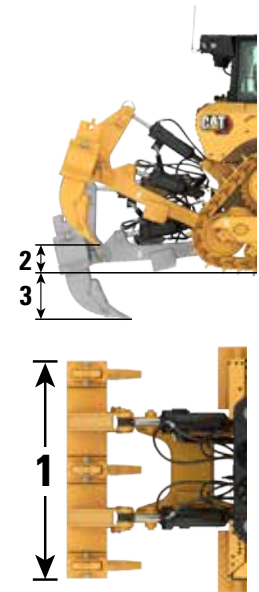
<sup>2</sup>Configuración de inclinación doble.

# Especificaciones del D8 para manipulación de basura

## Desgarrador

Tipo	Vástago sencillo, paralelogramo ajustable		Vástagos múltiples, paralelogramo ajustable	
	1		3	
Cantidad de portavástagos	1		3	
Peso con un vástago	4.070 kg	8.973 lb	4.061 kg	8.953 lb
Peso con tres vástagos	-	-	4.777 kg	10.531 lb
Peso con vástago independiente	410 kg	904 lb	358 kg	789 lb
<b>1</b> Ancho del portahorquillas	1.438 mm	56,6"	2.465 mm	97"
<b>2</b> Espacio libre máximo levantado (punta del vástago)	636 mm	25"	593 mm	23,3"
<b>3</b> Penetración máxima	1.130 mm	44,5"	780 mm	30,7"
Fuerza máxima de penetración	127,3 kN	28.618 lb	124,2 kN	27.921 lb
Fuerza máxima de extracción*	222,7 kN	50.065 lb	222,9 kN	50.110 lb

\*Medido con un vástago



## Cabrestante

Modelo	PA140	
Peso*	2.140 kg	4.700 lb
Capacidad de aceite	15 L	4 gal EE.UU.
Longitud aumentada del tractor	781 mm	30,7"
Longitud del cabrestante	1.614 mm	63,5"
Ancho de la caja del cabrestante	1.226 mm	48,3"
Ancho del tambor	332 mm	13,1"
Diámetro de la brida	610 mm	24"
Capacidad máxima recomendada del tambor**		
Tamaño de cable recomendado	29 mm	1.125"
Tamaño de cable optativo	32 mm	1,25"
Capacidad del tambor		
Longitud del cable recomendado	56 m	185'
Cable optativo	36 m	119'

• PA140: velocidad variable, mando hidráulico, sistema de frenado doble, guía de tres rodillos.

\*El peso aproximado incluye el cabrestante, el soporte de montaje y la tornillería, y cable de acero estándar.

\*\*Según SAE J706

## Zapatas de la cadena

Algunas zapatas de cadena no están disponibles en todas las regiones. Comuníquese con su distribuidor Cat para obtener más detalles.

Servicio pesado (HD)	Estándar			LGP
	610 mm (24")	660 mm (26")	710 mm (28")	965 mm (38")
Servicio moderado	✓	✓	✓	✓
Servicio extremo	✓	✓	✓	✓
Servicio superextremo	✓			
Trapezoidales de servicio moderado			✓	
Trapezoidales de servicio extremo	+	+	+	+
Trapezoidales de servicio superextremo		+		
Larga duración de servicio pesado (HDXL)	610 mm (24")	660 mm (26")	710 mm (28")	965 mm (38")
Servicio extremo	✓	✓	✓	✓
Servicio superextremo	✓			
Trapezoidales de servicio extremo	+	+		+

✓ Disponible para la configuración para manipulación de basura

+ Recomendado para la configuración para manipulación de basura

# Equipo estándar y optativo del D8 para manipulación de basura

## Equipo estándar y optativo

El equipo estándar y optativo puede variar. Comuníquese con su distribuidor Cat para obtener más detalles.

	Estándar	Optativo
<b>TREN DE FUERZA</b>		
Motor Cat C15	✓	
Transmisión completamente automática de 4 velocidades con divisor de par con embrague de traba (LUC)	✓	
Posenfriador aire a aire (ATAAC, Air-to-Air Aftercooler)	✓	
Frenos, servicio extremo		✓
Refrigerante de larga duración	✓	
DEF (Diesel Exhaust Fluid, Fluido de Escape de Combustible Diésel): indicador electrónico de llenado, líneas/depósito calefactados	✓	
Dirección diferencial	✓	
Filtro de aire del motor con indicador electrónico de servicio	✓	
Prefiltro de aire del motor con expulsor de polvo	✓	
Prefiltro de aire del motor con rejilla y expulsor de polvo		+
Blindaje térmico del motor		+
Parada del motor en vacío	✓	
Mandos finales con reducción doble: estándar o LGP	✓	
Mandos finales con reducción doble: climas árticos, desperdicios		+
separador de agua del combustible,	✓	
Bomba de cebado de combustible eléctrica	✓	
Ventilador hidráulico proporcional a la demanda	✓	
Ventilador de reversión automática	✓	
Sistema de cambio de aceite de alta velocidad		✓
Radiador, placa de barra de aluminio con componentes resistentes a los residuos	✓	
Sistema de enfriamiento de plano sencillo de alto rendimiento	✓	
Insonorización		✓
Auxiliar de arranque automático con éter	✓	
Calentador de agua de las camisas del auxiliar de arranque (110 V o 220 V)		✓

	Estándar	Optativo
<b>TECNOLOGÍA CAT</b>		
Cat Slope Indicate	✓	
Paquete Cat Assist con ARO*	✓	
Paquete de opción lista para la instalación de Cat GRADE 3D con Assist (solo tornillería)*		✓
Paquete Cat GRADE 3D con Assist*		✓
Cabina lista para la instalación de control de pendiente de terceros	✓	
Compatibilidad con radios y estaciones base de Trimble, Topcon y Leica	✓	
Capacidad para instalar sistemas de nivelación 3D de Trimble, Topcon y Leica	✓	
Product Link: modalidad celular o doble		✓
Actualización remota y solución remota de problemas	✓	
Sensor de desgaste de las cadenas Caterpillar		✓
Conectividad de GRADE		✓
Radio de correcciones de pendiente		✓
Seguridad de la máquina: contraseña	✓	
Seguridad de la máquina: Bluetooth		✓
Lista para la instalación de control remoto	✓	
Cat Command para explicación		✓

+Recomendado para la configuración para manipulación de basura

\*Consulte la página 7 para obtener detalles del paquete de tecnología.

(continúa en la siguiente página)

# Equipo optativo y estándar del manipulador de basura del D8

## Equipo estándar y optativo (continuación)

El equipo estándar y optativo puede variar. Comuníquese con su distribuidor Cat para obtener más detalles.

	Estándar	Optativo		Estándar	Optativo
<b>ENTORNO DEL OPERADOR</b>			<b>ENTORNO DEL OPERADOR (continuación)</b>		
Cabina totalmente rediseñada con ROPS y FOPS integrados, puerta de cristal simple, ventanas correderas, con filtración de cabina avanzada Cat	✓		Radio de entretenimiento con Bluetooth y micrófono	✓	
Cabina para entornos con muchos residuos, totalmente rediseñada con estructuras ROPS y FOPS integradas, puertas de policarbonato resistentes a los impactos, ventanas laterales sólidas para mejorar el sellado, prefiltro motorizado con sistema avanzado de filtración de la cabina Cat para mejorar el desempeño y la vida útil del filtro		+	Almacenamiento para lonchera	✓	
Vidrio de la cabina capaz de resistir hasta 40 lb/pulg <sup>2</sup>		✓	Limpiaparabrisas	✓	
Pantalla táctil de cristal líquido completamente a color de 254 mm (10")	✓		Puertos USB y AUX	✓	
Cámara retrovisora de alta definición con líneas de respaldo	✓		Interruptor de presencia del operador	✓	
Funciones clave de la máquina en pantalla	✓		Martillo de emergencia		✓
Identificación del operador/Identificación del operador con seguridad	✓		Ventanas ahumadas		✓
Asiento de tela con soporte lumbar de ajuste mecánico	✓		<b>TREN DE RODAJE</b>		
Asiento Deluxe de cuero con calefacción/ventilación y soporte lumbar de ajuste mecánico		✓	Tren de rodaje estándar o de baja presión sobre el suelo (LPG)	✓	
Apoyabrazos ajustables longitudinal y verticalmente	✓		Tren de rodaje de servicio pesado con retención firme del pasador (PPR): cadena de 44 secciones, selladas y lubricadas, y zapatas con garras simples	✓	
Controles del implemento electrohidráulico y de la dirección	✓		Tren de rodaje HDXL con PPR: cadena de 44 secciones, selladas y lubricadas, y zapatas con garras simples		✓
Controles de palanca universal: ARO	✓		Tren de rodaje de desperdicios		+
Pedal decelerador	✓		Tren de rodaje para climas árticos		✓
Filtro de aire exterior	✓		Tren de rodaje amortiguado	✓	
Prefiltro motorizado del filtro de aire exterior		+	Rodillos de soporte	✓	
Sistema de climatización modular montado en la cabina con ventiladores de inversión automática. Control automático de la temperatura y del soplador con conductos distribuidos.	✓		Tensores de cadena hidráulicos	✓	
Listo para la instalación de radio de comunicaciones		✓	Rodillos y cadenas inferiores con lubricación permanente	✓	
Espejo retrovisor	✓		Zapatas de la cadena de servicio moderado (ver tabla en la página 18)	✓	
Correa de asiento retráctil, 76 mm (3")	✓		Zapatas de la cadena trapecoidales (consulte la tabla en la página 18)		+
Posavasos	✓		Guía de cadena	✓	
Tapetes acolchados para el piso	✓		Segmentos reemplazables de aro de rueda motriz	✓	
Placa en el suelo y pedales para operadores de menor estatura		✓	Bastidor tubular de 8 rodillos inferiores (listo para instalación de rodillo superior)	✓	
			Eslabones maestros de dos piezas	✓	
			<b>HOJAS</b>		
			Semiuniversal (SU)		✓
			Universal		✓
			Desperdicios/relleno sanitario		+
			Hoja en ángulo		✓
			Protector contra rocas/placa de desgaste		✓
			Placa de empuje		✓
			Cuchillas (hojas SU) FirstCut		✓

+Recomendado para la configuración para manipulación de basura

(continúa en la siguiente página)

# Equipo optativo y estándar del manipulador de basura del D8

## Equipo estándar y optativo (continuación)

El equipo estándar y optativo puede variar. Comuníquese con su distribuidor Cat para obtener más detalles.

	Estándar	Optativo
<b>BRAZOS DE EMPUJE</b>		
Estándar	✓	
Extremos		✓
<b>SISTEMA HIDRÁULICO</b>		
Sistema hidráulico con detección de carga	✓	
Bombas independientes de la dirección y el implemento	✓	
Sistema hidráulico de la inclinación de la hoja topadora: inclinación única	✓	
Sistema hidráulico de la inclinación de la hoja topadora: inclinación doble		✓
Mangueras hidráulicas de la hoja protegidas	✓	
Válvula de caída rápida habilitada electrónicamente	✓	
Sistema hidráulico trasero listo para la instalación de desgarrador o cabrestante	✓	
<b>SISTEMA ELÉCTRICO</b>		
Luces: 6 LED	✓	
Luces especiales: 12 LED		+
Iluminación de entrada/salida con cronómetro de apagado	✓	
Alarma de retroceso	✓	
Luz de advertencia de la baliza		+
Convertidor: tomacorrientes de 15 A y 12 V	✓	
Bocina de advertencia de avance	✓	
<b>BATERÍAS, MOTORES DE ARRANQUE, ALTERNADORES Y REFRIGERANTE</b>		
Alternador de 150 A	✓	
Alternador con conductos de 150 A		+
Motor de arranque de 24 voltios	✓	
Refrigerante del motor, -37 °C (-35 °F)	✓	
Refrigerante del motor para climas árticos, -51 °C (-60 °F)		✓
Cuatro baterías de 12 voltios sin mantenimiento (900 CCA) (sistema de 24 voltios)	✓	
<b>SERVICIO Y MANTENIMIENTO</b>		
Extracción de la cabina en 30 minutos	✓	
Tomas de presión centralizadas de montaje remoto	✓	
Drenajes ecológicos	✓	
Intervalos de servicio extendidos (motor de 500 horas, tren de fuerza de 1.000 horas)	✓	
Centro de servicio a nivel del suelo con desconexión eléctrica remota, interruptor de parada secundario, horómetro y arranque auxiliar	✓	
Llenado rápido de combustible		✓

	Estándar	Optativo
<b>SERVICIO Y MANTENIMIENTO (continuación)</b>		
Cambio rápido de aceite		✓
Puertas del radiador perforadas de servicio pesado, con persianas y bisagras	✓	
Puertas de los radiadores de servicio pesado para aplicaciones de desperdicios y astillas de madera		+
Rápido acceso al piso de la cabina		+
Luz de trabajo debajo del capó	✓	
Recintos del motor extraíbles, perforados y con bisagras	✓	
Orificios de muestreo S-O-S (Scheduled Oil Sampling, Análisis Programado de Aceite)	✓	
Soporte de pala	✓	
<b>ACCESORIOS</b>		
Desgarrador con vástagos múltiples con puntas de desgarramiento CapSure y protector del vástago		✓
Desgarrador con vástago sencillo con punta de desgarramiento CapSure y protector del vástago		✓
Extractor de pasador (vástago sencillo)		✓
Caja deflectora trasera con barra deflectora		+
Barra deflectora trasera		+
Cabrestante PACCAR PV140		✓
Contrapeso trasero		✓
Barra de tiro		✓
<b>PROTECCIONES</b>		
Protecciones inferiores estándar	✓	
Protecciones inferiores de servicio pesado motorizadas y selladas		+
Rejilla trasera de la cabina con bisagras o fija		✓
Rejillas laterales de la cabina con bisagras		✓
Protectores del tanque de combustible		+
Protector del HVAC		+
Protectores para luces		+
Barras deflectoras, delanteras, suspendidas		✓
Paquete de protectores contra ramas		✓

+Recomendado para la configuración para manipulación de basura



オフロード法2014年  
基準適合

Para obtener información más completa sobre los productos Cat, los servicios del distribuidor y las soluciones del sector, visite nuestro sitio web [www.cat.com](http://www.cat.com).

© 2024 Caterpillar

Todos los derechos reservados

Los materiales y las especificaciones están sujetos a cambios sin previo aviso. Las máquinas que se muestran en las fotografías pueden incluir equipos adicionales. Consulte con su distribuidor Cat para conocer las opciones disponibles.

CAT, CATERPILLAR, LET'S DO THE WORK, sus respectivos logotipos, el color "Caterpillar Corporate Yellow", la imagen comercial de "Power Edge" y Cat "Modern Hex", así como la identidad corporativa y de producto utilizadas en la presente, son marcas registradas de Caterpillar y no pueden utilizarse sin autorización.

ASXQ3723 (05-2024)  
Número de fabricación: 22A  
(Aus-NZ, Chile, China, Europe,  
Japan, N Am, S. Korea, Turkey)

