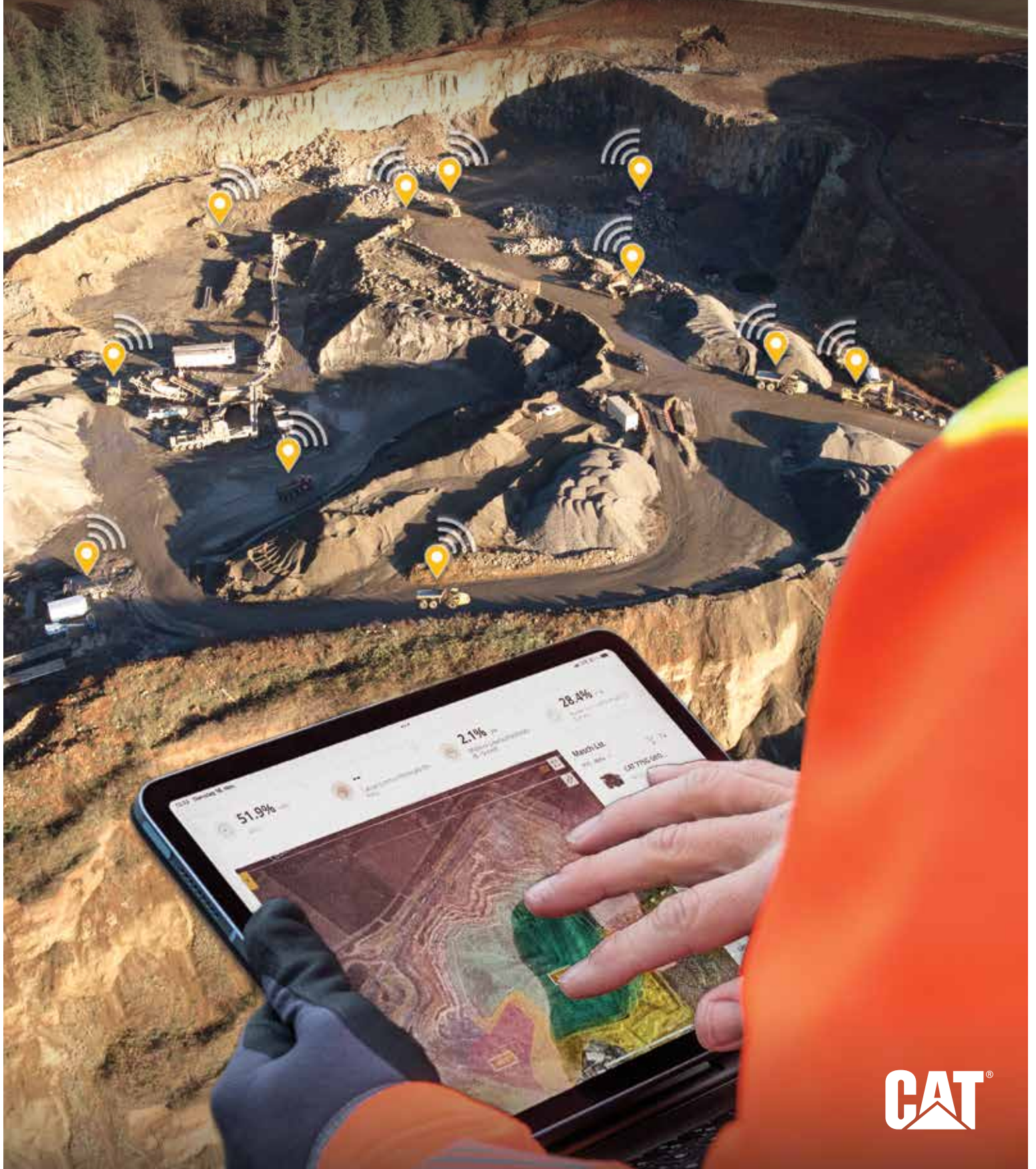


VISIONLINK[®] PRODUCTIVITY

DATI DELLE MACCHINE E DEI CANTIERI A PORTATA DI MANO



CAT[®]

TECNOLOGIA

VISIONLINK® PRODUCTIVITY

MISURAZIONE. MONITORAGGIO.
GESTIONE.

La produttività è fondamentale per ogni cantiere, ma per mantenerla a livelli elevati è necessario superare diversi ostacoli. Una bassa produttività si traduce in un basso fatturato e ha un impatto diretto sulla redditività. VisionLink® Productivity vi consente di misurare, monitorare e gestire le risorse per ottimizzare la produttività all'interno e all'esterno del cantiere.



RISULTATI REALI E MISURABILI



ANALIZZATE LE PRESTAZIONI

- + Monitorate i tipi di materiale e il tonnellaggio movimentato.
- + Visualizzate i dati di Payload, Grade 3D e Compact a scopo di analisi.
- + Confrontate la produttività tra turni e cantieri.
- + Identificate le opportunità di miglioramento dell'efficienza degli operatori.



INCREMENTATE LA PRODUTTIVITÀ

- + Monitorate i totali di produzione oraria e giornaliera.
- + Utilizzate i dati delle attrezzature per ottimizzare l'utilizzo.
- + Visualizzate la posizione e la durata degli eventi di funzionamento al minimo prolungato.
- + Ridistribuite le attrezzature in base ai dati sull'utilizzo.



AUMENTATE I PROFITTI

- + Identificate le istanze di consumo eccessivo di combustibile e trovate modi per ridurre i tempi di funzionamento al minimo improduttivi.
- + Riducete i costi analizzando le metriche di produttività per migliorare l'efficienza del cantiere.
- + Utilizzate i dati storici per offerte più accurate per progetti futuri.
- + Monitorate i livelli di utilizzo per ottimizzare la dimensione e la composizione del parco macchine.



DATI MIGLIORI, DECISIONI MIGLIORI

DATI DI ALTO VALORE PRATICO RELATIVI ALLE MACCHINE E ALLA PRODUTTIVITÀ

VisionLink Productivity è un'applicazione scalabile basata sul cloud che raccoglie e riepiloga i dati telematici relativi alle macchine e al cantiere da tutte le attrezzature, indipendentemente dal produttore.*

La piattaforma fornisce agli utenti informazioni di alto valore pratico, tra cui tempi di funzionamento al minimo, consumo di combustibile, posizione, materiale movimentato e molto altro. I dati vengono trasmessi dal dispositivo Cat Product Link™ cellulare di bordo alla piattaforma Web. Gli utenti possono accedere alle informazioni utilizzando uno smartphone, un tablet o un dispositivo desktop, che si trovino o meno in cantiere.

MIGLIORATE LE PRESTAZIONI DELLE MACCHINE E LA PRODUTTIVITÀ DEL CANTIERE

I responsabili, i proprietari o gli operatori dei cantieri devono essere sempre al corrente di come vengono utilizzate le risorse e dei flussi di lavoro delle operazioni. Il riepilogo dei dati fornito da VisionLink Productivity contiene informazioni dettagliate di alto valore pratico fondamentali per ottimizzare l'utilizzo del parco macchine e aumentare la redditività.

NOTA: è richiesto un piano VisionLink per ciascuna risorsa. Le macchine dotate della tecnologia Cat Payload, Grade o Compact forniscono dati di produttività più avanzati. La disponibilità può variare in base all'area geografica e al modello. Per ulteriori informazioni, rivolgetevi al vostro dealer Cat.

* La disponibilità dei dati sul campo può variare in base al produttore dell'attrezzatura.

Utilizzate dati dettagliati sulle macchine e sul cantiere per gestire i cambiamenti e i miglioramenti nel cantiere.

- + Migliorate la produttività del cantiere e l'utilizzo del parco macchine
- + Analizzate i dati dei turni per rendere il cantiere ancora più efficiente
- + Tenete sotto controllo i tempi di funzionamento al minimo per ridurre i costi del combustibile
- + Migliorate l'analisi dei dati di produttività grazie alle tecnologie Cat Payload, Grade con 3D e Compact

FUNZIONAMENTO

CONNESSIONE DELL'INTERO PARCO MACCHINE

VisionLink Productivity raccoglie i dati dalle macchine dotate di dispositivo Cat Product Link™ cellulare per le quali è stato sottoscritto un abbonamento, consentendo di incorporare in una sola piattaforma i parchi macchine composti da attrezzature di produttori diversi. I dati standard e avanzati vengono analizzati da VisionLink Productivity per ottenere informazioni di alto valore pratico sull'utilizzo delle attrezzature e la produttività del cantiere.*

- I dati telematici standard includono informazioni di base sulla macchina come posizione, combustibile consumato, tempi di funzionamento al minimo, ore di lavoro e molto altro.
- I dati avanzati sono dettagli specifici del lavoro da svolgere raccolti dalle macchine dotate dei sistemi Cat Payload, Grade e Compact.



PROCEDURA DI CONNESSIONE

- 1. CONTATTATE IL VOSTRO DEALER CAT** - Per un'integrazione ottimale di VisionLink Productivity, rivolgetevi al vostro dealer Cat durante il processo di configurazione.
- 2. CONNETTETE LE RISORSE** - Per le attrezzature Cat nuove, attivate l'hardware integrato o installate i dispositivi Product Link™ cellulari sulle macchine Cat più datate o su quelle di altri produttori.
- 3. SCEGLIETE UN PIANO** - Ottenete un piano VisionLink (uno per macchina). Il vostro dealer Cat vi aiuterà a determinare il piano migliore in base alle vostre esigenze aziendali.

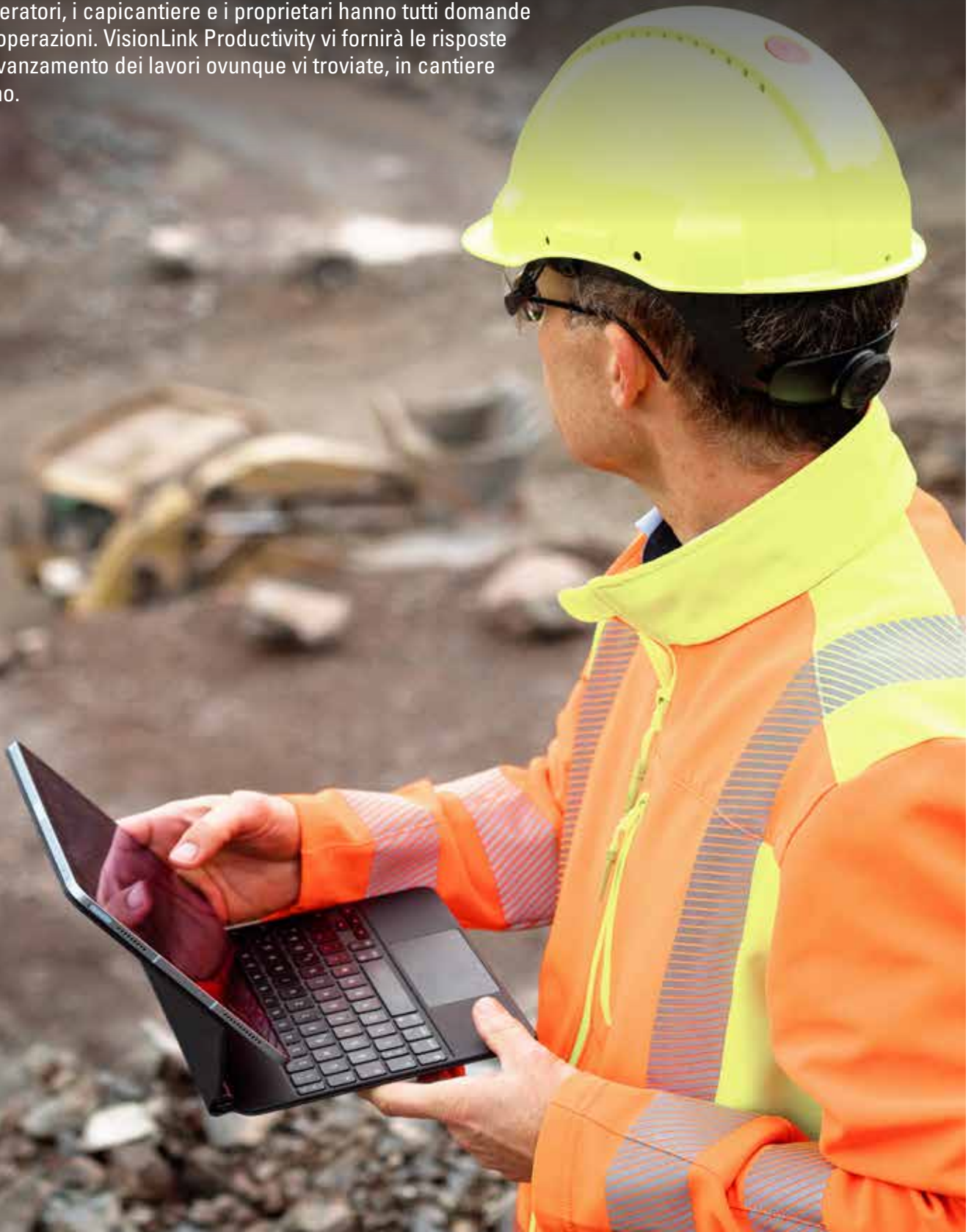
*La disponibilità dei dati telematici standard sul campo può variare in base al produttore dell'attrezzatura. Per ottenere i dati avanzati, è necessario che le macchine siano dotate della tecnologia Cat Payload, Grade o Compact. Rivolgetevi al vostro dealer Cat per ulteriori informazioni su come ottenere dati avanzati con le tecnologie di costruzione Cat.

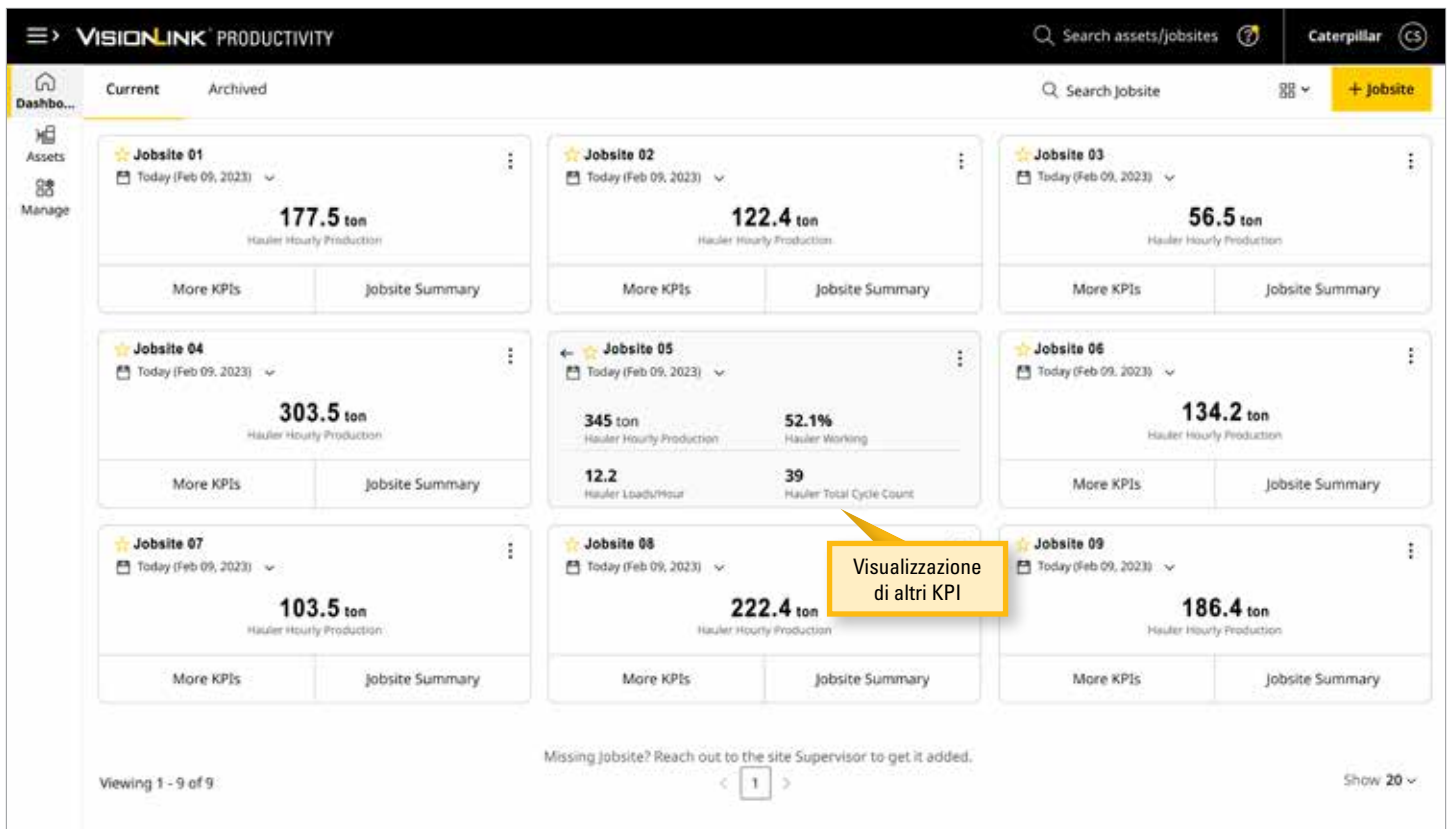
AVETE DOMANDE?



VISIONLINK PRODUCTIVITY HA LE RISPOSTE

Gli operatori, i capicantiere e i proprietari hanno tutti domande sulle operazioni. VisionLink Productivity vi fornirà le risposte sull'avanzamento dei lavori ovunque vi troviate, in cantiere o meno.





DASHBOARD CANTIERE

Il dashboard Cantiere riepiloga i dettagli di produzione e utilizzo per tutti i cantieri creati. Gli utenti possono accedere alle informazioni dettagliate di un singolo cantiere e visualizzare i dettagli di ogni posizione.

- Panoramica di tutti i cantieri creati per account.
- Visualizzate le prestazioni del cantiere del giorno corrente, del giorno precedente o degli ultimi sette giorni.
- Confrontate gli indicatori di prestazioni chiave (KPI) dei diversi cantieri.

È FACILE GESTIRE PIÙ CANTIERI OVUNQUE VI TROVIATE NEL MONDO CON VISIONLINK PRODUCTIVITY.

VisionLink Productivity è lo strumento ideale per ottenere questi risultati. Con le informazioni sul cantiere, potete visualizzare un riepilogo di più cantieri e metriche di alto livello, il tutto sullo stesso schermo. Che vi troviate in ufficio o in viaggio, avrete sempre accesso alle informazioni sul cantiere, purché disponiate di un dispositivo Web e di una connessione Internet.



VISIONLINK PRODUCTIVITY Search assets/jobsites Caterpillar

Assets

Last 7 Days (Feb 3, 2023 - Feb 9, 2023) 1 - 20 of 2005

Assets	Cycle Count	Total Payload (ton)	Date Last Reported	Average Payload (ton)	Average Cycle/Hour	Payload/Hour (ton/h)	Payload/Fuel (ton/gal)	Total Dis...
VPK00153-C... 950...	40	164.2	Feb 07, 2023; 04:24 PM	4.1	3	12.5	8	
315_IT VPR0001... 315	12	6.6	Jan 30, 2023; 09:09 AM	0.6	5.3	2.9	2.6	
WLN00151-C... 950...	0	0	--	--	0	0	0	
WTN00101 VPI00101-CAT 627K...	24	694.5	Feb 09, 2023; 11:28 AM	28.9	3.4	97.9	14.5	
VPR00154... 745C	--	--	Feb 09, 2023; 11:34 AM	--	--	--	--	
VPT00445... 627K	264	5807	Feb 09, 2023; 10:13 AM	22	10	220.1	17.4	
STEEVEE VPLW99999-C... 966...	14,28K	1788	Feb 09, 2023; 11:39 AM	0.1	717.5	89.8	--	
VPI200152-C... 950...	2150	12.81K	Feb 08, 2023; 07:01 PM	6	41.2	245.6	61.8	
VPI009999... 627K	3	299.8	Feb 09, 2023; 12:00 PM	99.9	0.2	16.6	--	
VPIH00... 330	2	0	Feb 06, 2023; 01:08 PM	0	0.8	0	0	
VPIH20... 330	1	2.2	Feb 09, 2023; 09:34 AM	2.2	6.2	13.6	17.6	
VPL001... 325	1512	3376	Feb 08, 2023; 05:06 PM	2.2	85.9	191.8	53.3	
VPL003... 325	49	50.7	Feb 09, 2023; 11:57 AM	1	18.8	19.4	9.7	
VPIB00101-C... 352...	301	1582	Feb 09, 2023; 05:23 PM	5.3	74.4	391.1	52.1	
DUT13165 VBB00001-C... D6R...	--	--	Feb 09, 2023; 05:55 PM	--	--	--	--	
VPL000... 325	--	--	--	--	--	--	--	

DASHBOARD RISORSE

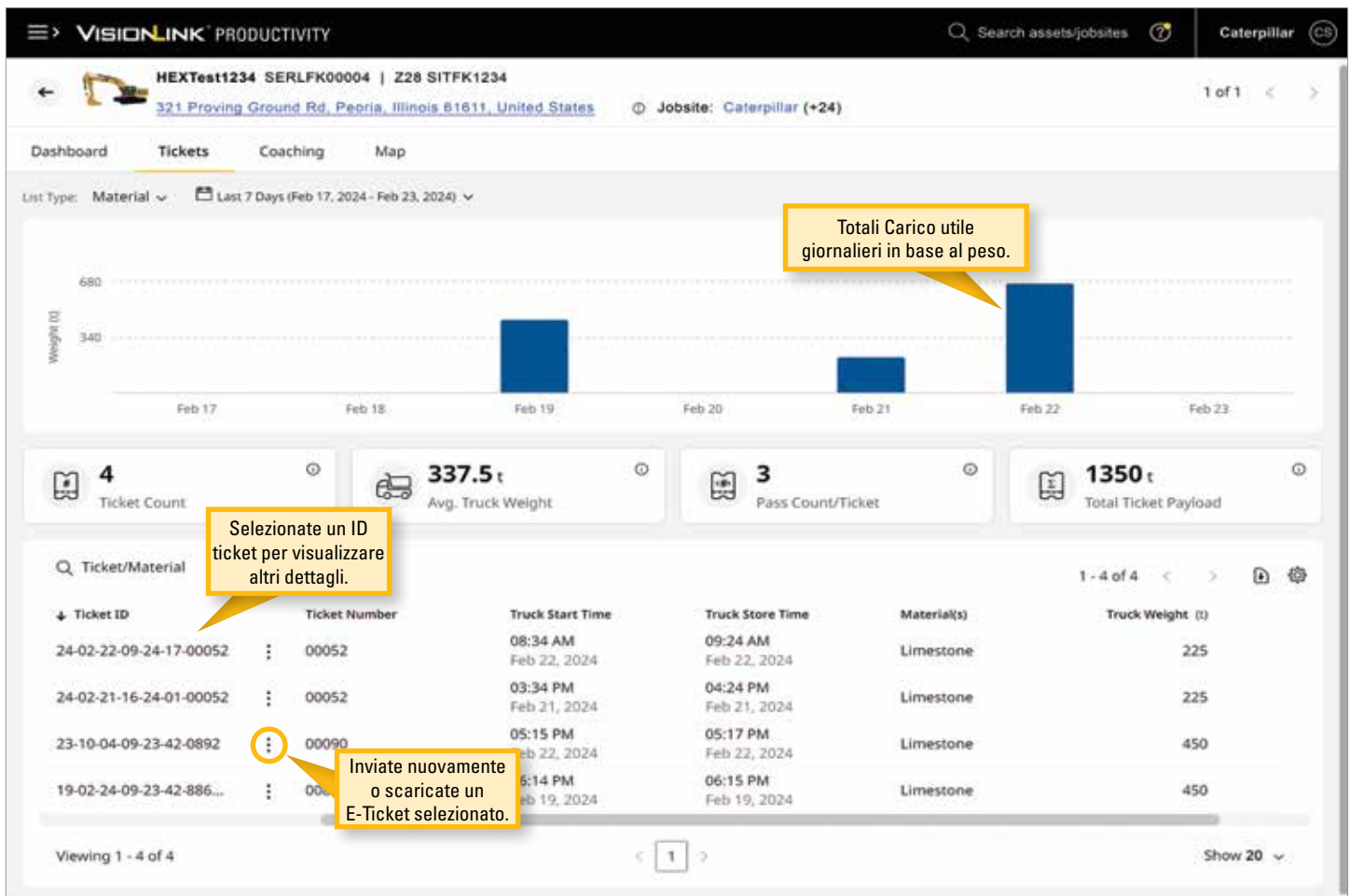
Il dashboard risorse riassume i dettagli di produzione e di utilizzo per le singole macchine. Gli utenti possono visualizzare in dettaglio una risorsa particolare e vedere i dettagli in base a un intervallo di date. I dati disponibili includono:

- Conteggio dei cicli
- Carico utile totale
- Data ultimo report
- Carico utile medio
- Media cicli/ora
- Carico utile/ora
- Carico utile/combustibile
- Distanza totale
- Ore di funzionamento
- Ore di funzionamento al minimo
- Combustibile consumato

COME POSSO ASSICURARE CHE OGNI RISORSA VENGA UTILIZZATA IN MODO OTTIMALE?

Le singole risorse in VisionLink Productivity possono inoltre essere analizzate in base ai conteggi del carico, carico utile e metriche chiave.





DASHBOARD RISORSE - TICKET

Grazie alla funzione E-Ticket non dovrete più stampare i ticket generati dai sistemi Cat Payload di bordo.* I clienti riceveranno una copia elettronica dei ticket via e-mail con informazioni dettagliate su benne, carico utile totale, dumper e tipo di materiale.

La scheda Ticket nel dashboard Risorse consente di:

- Automatizzare la creazione e la ricezione dei ticket del carico utile.
- Visualizzare le risorse configurate in elenchi remoti in base ai dati sul carico per materiale e dumper ed eventuali elenchi personalizzati disponibili sulla macchina.
- Perfezionare i dati selezionando l'intervallo di date e il tipo di elenco.
- Cercare un ticket specifico utilizzando il numero o l'ID relativo o applicando filtri in base al tipo di materiale o al nome del dumper (se disponibile).
- Scaricare i dati dei ticket in applicazioni di foglio elettronico comuni utilizzando file in formato CSV (valori separati da virgola).
- Migliorare la sicurezza dell'operatore in quanto non dovrà più salire e scendere dalla cabina per consegnare manualmente i ticket cartacei ai clienti.

I KPI dei ticket includono:

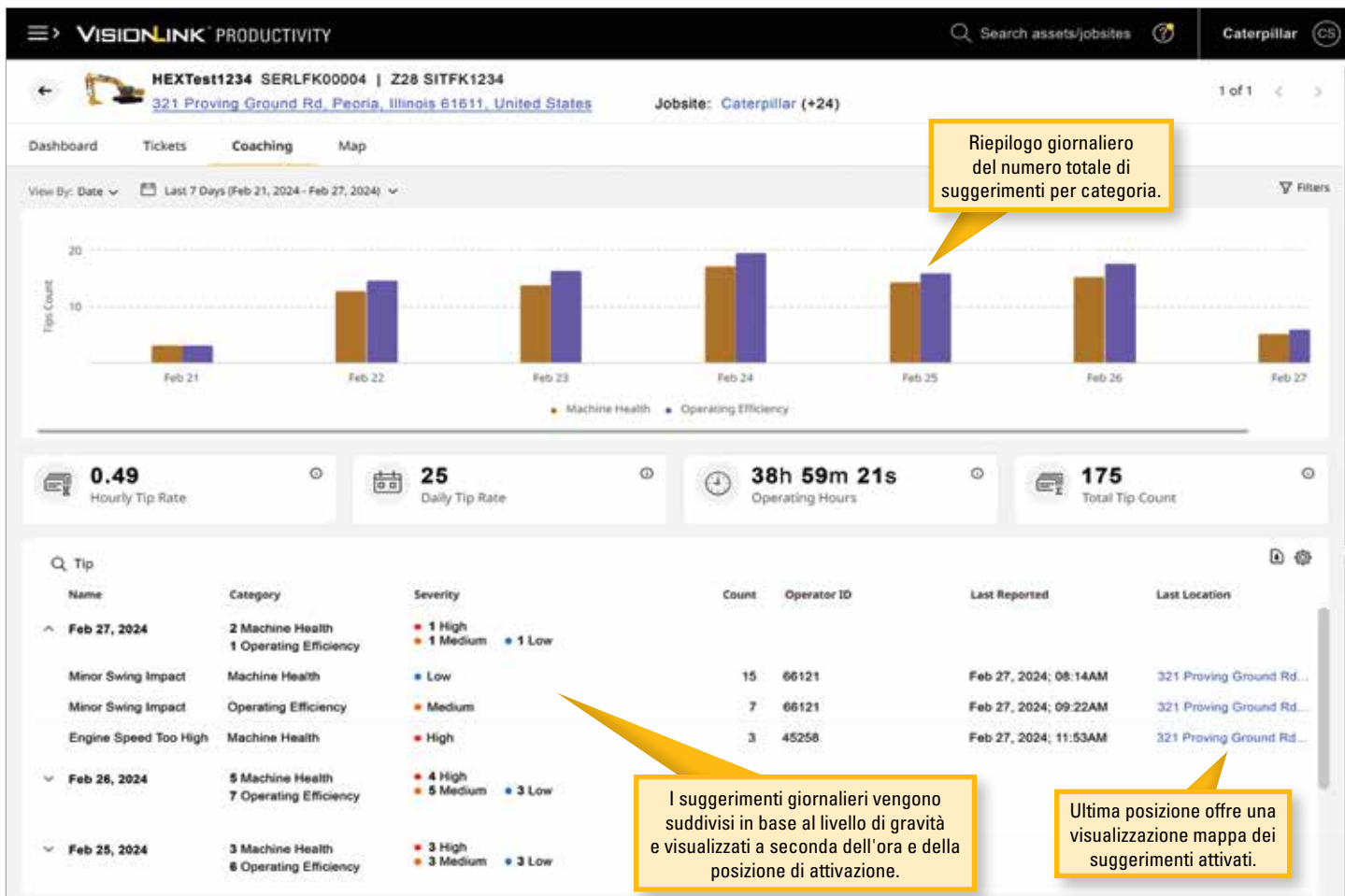
- Numero ticket
- Numero passate per ticket
- Peso medio dumper
- Carico utile ticket totale

COME POSSO ELIMINARE I TICKET DEL CARICO UTILE GENERATI MANUALMENTE?

Con E-Ticket, potete ricevere una copia elettronica dei ticket via e-mail, con informazioni dettagliate su benne, carico utile totale, dumper e tipo di materiale.



*La tecnologia VisionLink Productivity può essere integrata sulle pale gommate (incluse le serie L&M) e gli escavatori Cat di nuova generazione dotati di Cat Advanced Payload. Per ulteriori dettagli, rivolgetevi al vostro dealer Cat.



DASHBOARD RISORSE - FORMAZIONE

Formazione dell'operatore è una funzione installata sulle macchine che consente di identificare gli aspetti tecnici che gli operatori devono ancora migliorare.* È utile per migliorare le abilità, la produttività e l'efficienza degli operatori, a prescindere dal loro livello.

La scheda Formazione del dashboard Risorse consente di approfondire rapidamente i singoli suggerimenti di Formazione dell'operatore che vengono attivati durante l'utilizzo della macchina. Questi suggerimenti sono suddivisi in due categorie, efficienza operativa e condizioni della macchina, e forniscono indicazioni chiare sugli aspetti tecnici che gli operatori devono migliorare.

- Visualizzate il numero, l'ora e la posizione dei suggerimenti acquisiti con elenchi, mappe e dashboard, scaricabili e configurabili in base al giorno, alla settimana, alla macchina o al suggerimento specifico.
- Create report personalizzati scaricando i dati in applicazioni di foglio elettronico comuni utilizzando file in formato CSV (valori separati da virgola).
- Monitorate nel tempo i miglioramenti e incentrate la formazione su aree operative specifiche.

I KPI Formazione includono:

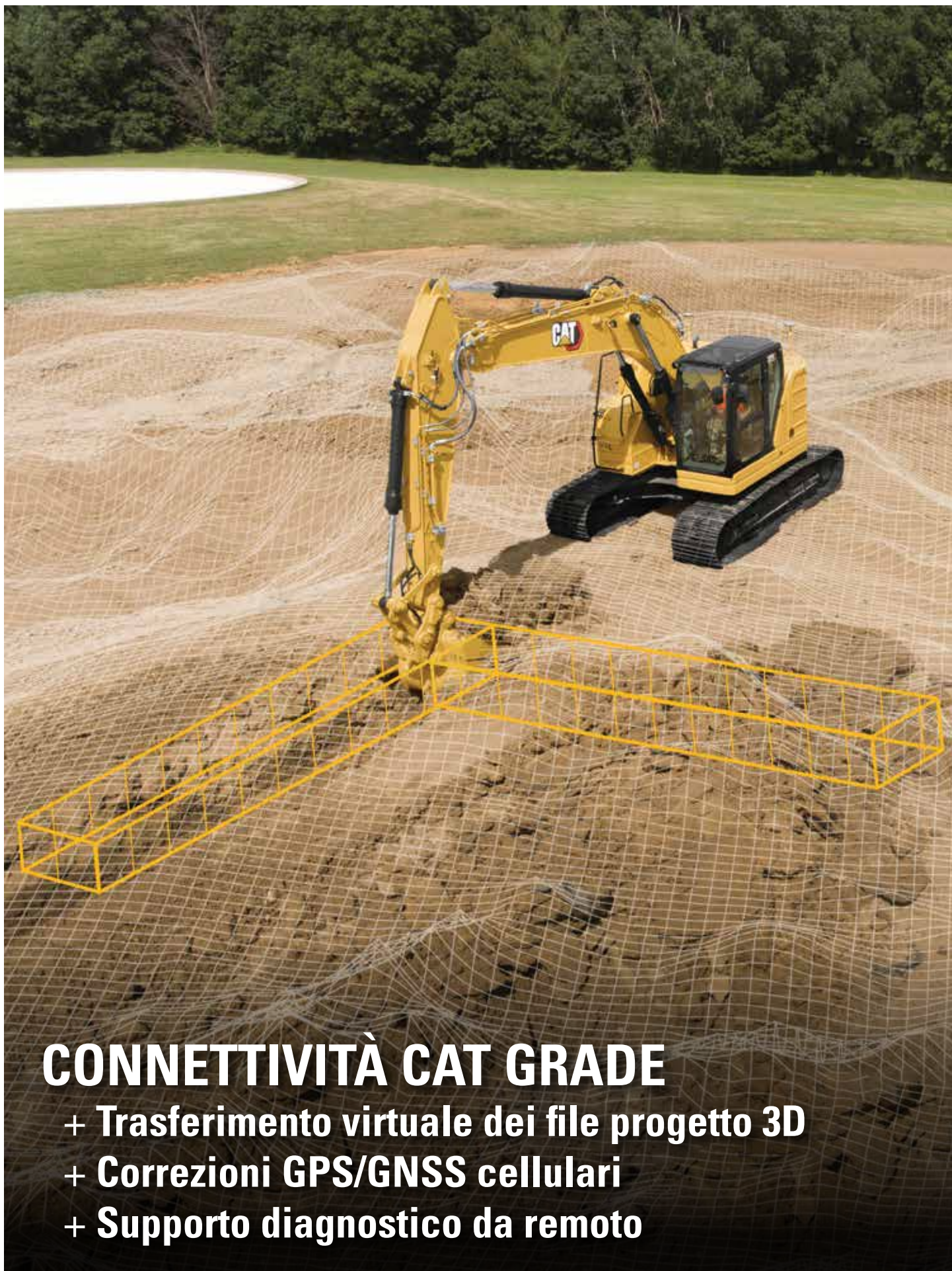
- Frequenza suggerimenti oraria
- Frequenza suggerimenti giornaliera
- Ore operative
- Numero totale suggerimenti
- Frequenza suggerimenti operatore
- Frequenza suggerimenti operatore giornaliera

COME POSSO ASSICURARMI CHE GLI OPERATORI DELLE MIE ATTREZZATURE LAVORINO AL MEGLIO?

Con Formazione dell'operatore, avete la certezza che gli operatori siano monitorati e ricevano i suggerimenti appropriati per migliorare le loro abilità tecniche. Questa funzione è progettata per favorire tutti gli operatori a prescindere dal livello.

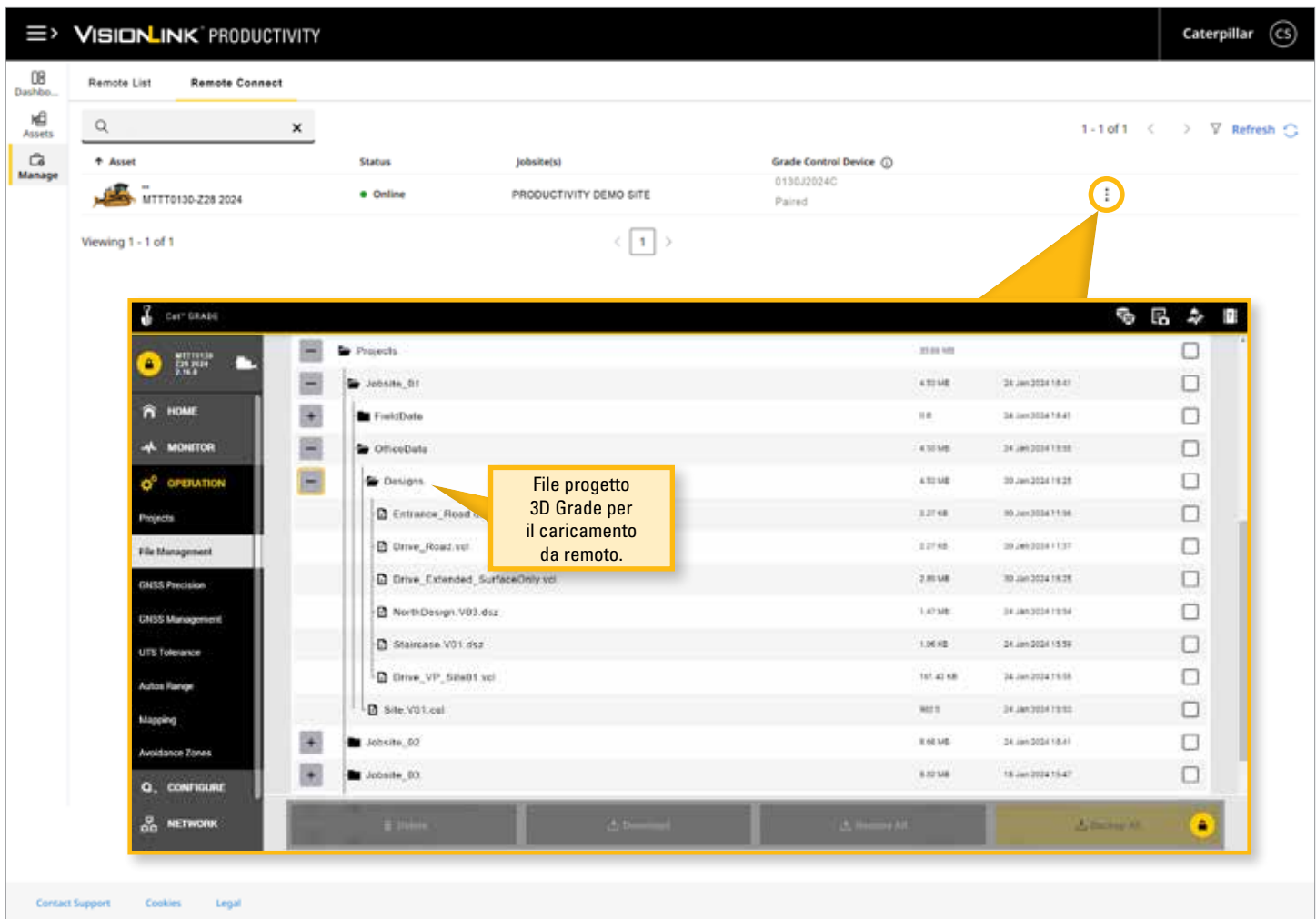


*L'integrazione di VisionLink Productivity è disponibile per gli escavatori Cat di nuova generazione. Per ulteriori dettagli, rivolgetevi al vostro dealer Cat.



CONNETTIVITÀ CAT GRADE

- + Trasferimento virtuale dei file progetto 3D**
- + Correzioni GPS/GNSS cellulari**
- + Supporto diagnostico da remoto**



CONNESSIONE DA REMOTO - GRADE

Con un piano Connettività Cat Grade*, potete connettere da remoto in modo rapido e pratico le macchine a un cantiere utilizzando l'interfaccia Web Cat Grade. Connettetevi alle macchine di un cantiere per caricare i file progetto Grade 3D, risolvere problemi e apportare regolazioni senza essere sul posto.

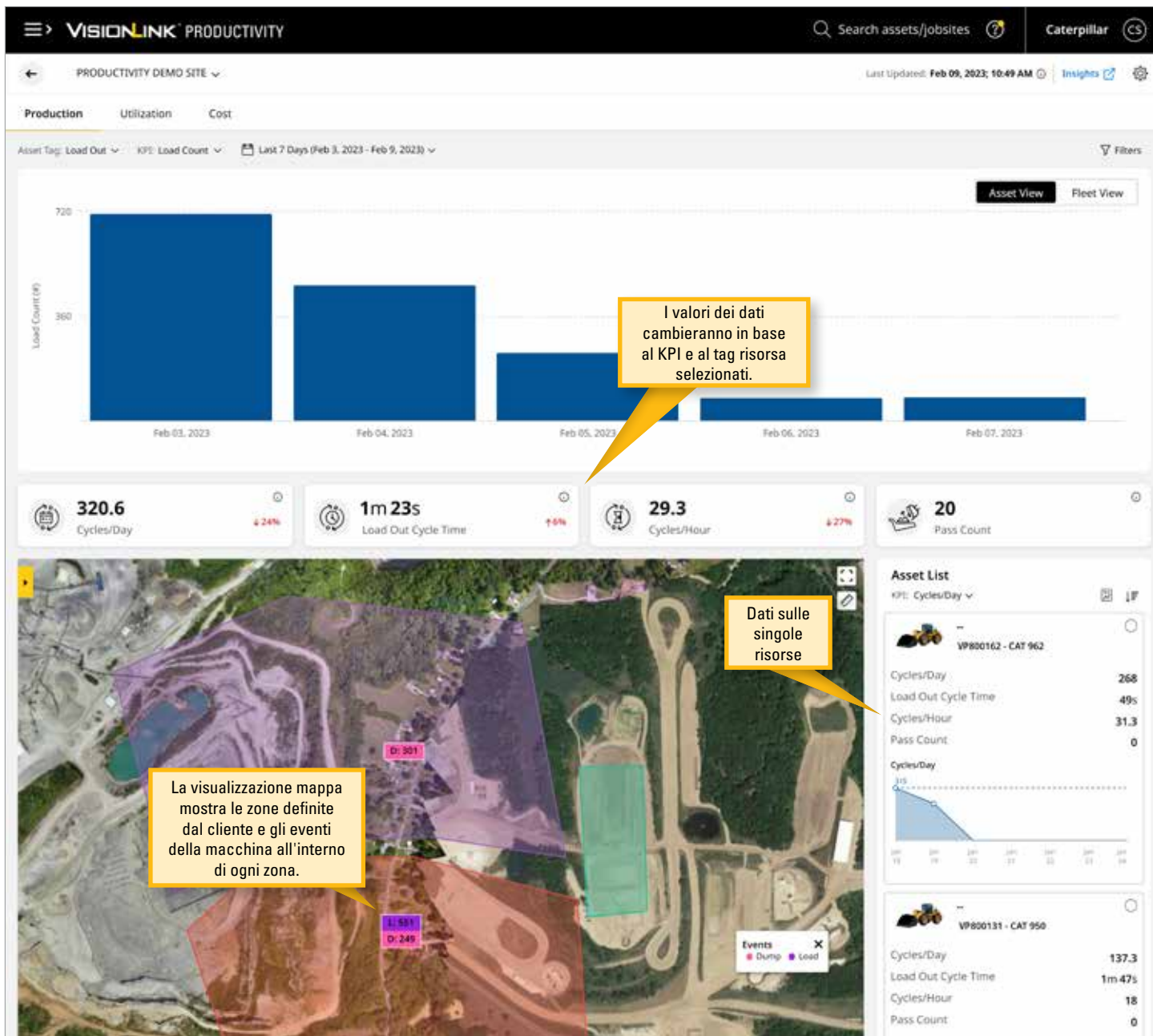
- Connettetevi da remoto al sistema Cat Grade.
- Installate, configurate e aggiornate le licenze Cat Grade delle singole macchine.
- Inviare da remoto i file progetto Grade 3D alle macchine, evitando il trasferimento USB manuale sul posto. Sono supportati file nei formati .dsz, .cal e .vcl.
- Visualizzate i dispositivi attivi e inattivi sulle singole macchine e aggiungete o aggiornate il firmware.
- Sfruttate le correzioni VRS cellulari per la convalida della posizione GPS/GNSS anziché configurare le stazioni base satellitari a costi superiori.
- Riducete la frequenza delle chiamate ai tecnici assistendo da remoto gli operatori utilizzando le funzioni di monitoraggio online di Grade.

COME POSSO GESTIRE TUTTE LE MIE MACCHINE CAT GRADE QUANDO NON SONO IN CANTIERE?

VisionLink Productivity con un piano Connettività Grade* consente di visualizzare, gestire, monitorare e risolvere i problemi delle macchine, il tutto da remoto.



*È richiesto un piano Connettività Grade. La disponibilità può variare in base all'area geografica. Per ulteriori dettagli, rivolgetevi al vostro dealer Cat.



DASHBOARD PRODUZIONE

Il dashboard Produzione fornisce una panoramica dell'efficienza operativa del cantiere. Potete accedere a informazioni dettagliate su risorse e parchi macchine e visualizzare una mappa con ulteriori dettagli sulle zone definite dal cliente come riempimento/scarico e taglio/carico. Alcuni dei KPI disponibili per tag risorsa includono:

CONTEGGIO DEL CARICO

- Carichi al giorno
- Carichi per turno
- Carichi all'ora
- Cicli all'ora

PAYLOAD

- Carico utile all'ora
- Carico utile per ciclo
- Combustibile consumato per carico utile
- Carico utile totale

VOLUME MISURATO

- Volume al giorno
- Volume di taglio/riempimento completato
- Volume di taglio/riempimento rimanente
- Percentuale A livello
- Volume di livellamento rimanente
- Percentuale A livello compattazione
- Copertura compattazione
- Volume di compattazione rimanente

SEGMENTO

- Tempo di funzionamento totale
- Tempo di fermo a vuoto
- Tempo di fermo con carico
- Ciclo

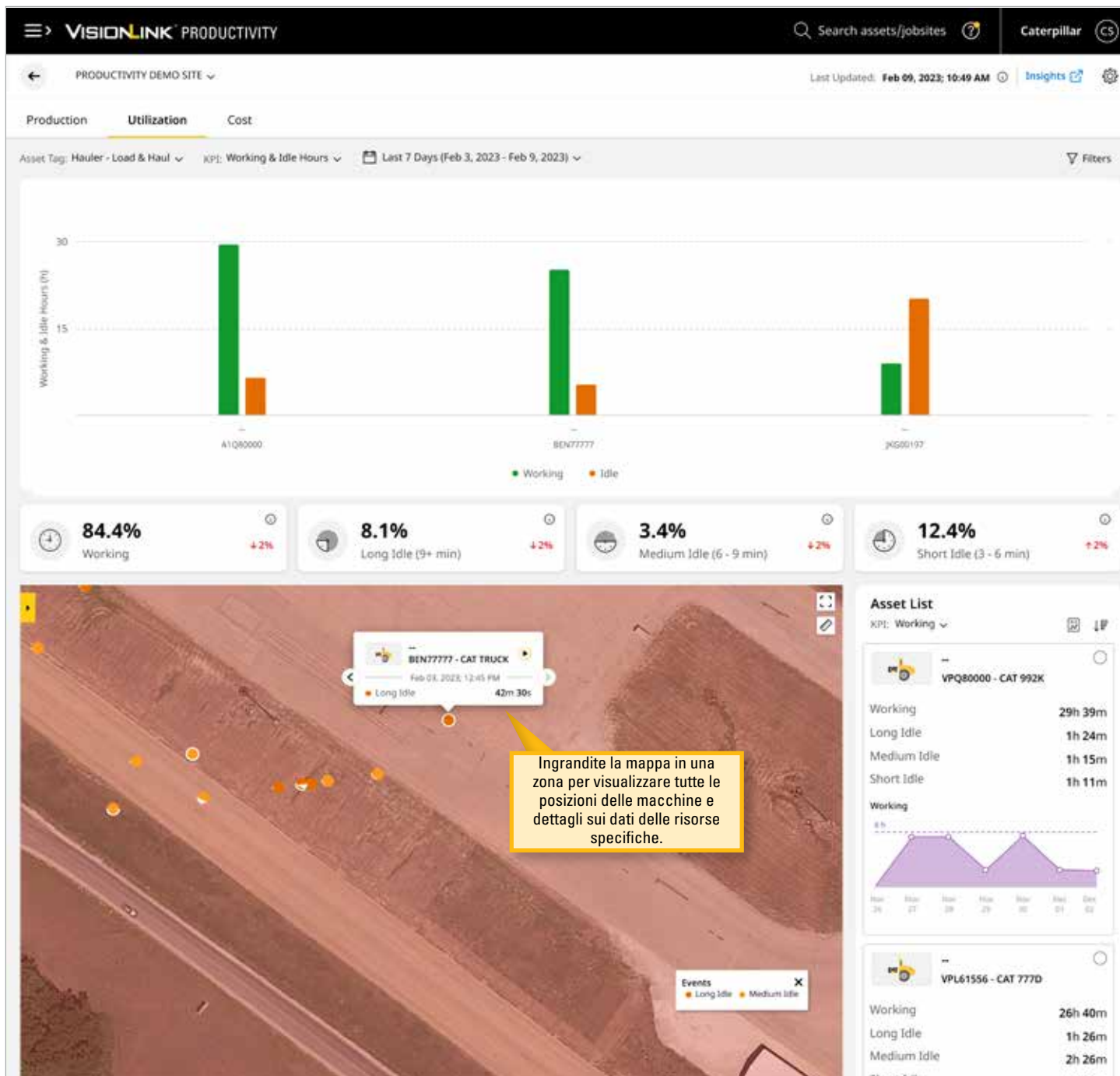
VOLUME STIMATO

- Produzione oraria
- Volume al giorno
- Volume totale
- Ciclo

COME POSSO MIGLIORARE L'EFFICIENZA DEL PARCO MACCHINE?

VisionLink Productivity fornisce dati come le prestazioni orarie del parco macchine per trovare modi di aumentare la produttività durante le operazioni quotidiane, ad esempio, la gestione ottimizzata dei cambi turno, il processo di rifornimento e le pause.





Ingrandite la mappa in una zona per visualizzare tutte le posizioni delle macchine e dettagli sui dati delle risorse specifiche.

DASHBOARD UTILIZZO

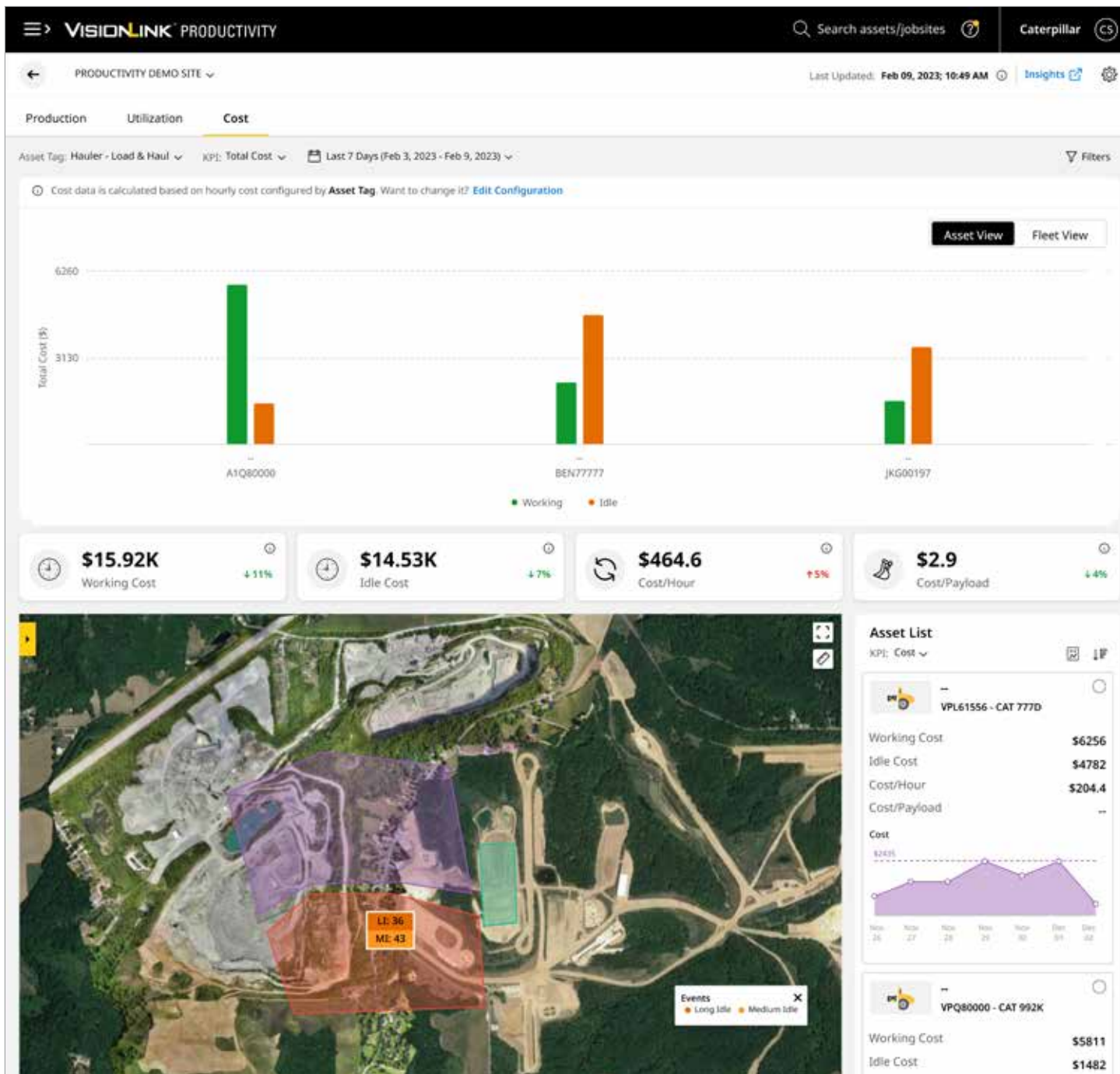
Il dashboard Utilizzo è uno strumento che consente ai responsabili di confrontare le prestazioni delle singole macchine e dei parchi macchine in un determinato cantiere. Il dashboard visualizza informazioni sul consumo di combustibile e i tempi delle macchine durante i periodi di attività e di funzionamento al minimo. Se vengono identificati problemi di utilizzo, è possibile condurre indagini dettagliate sulle prestazioni.

- Ore di funzionamento al minimo e di attività per macchina
- Percentuale di lavoro del parco macchine
- Percentuale di funzionamento al minimo prolungato del parco macchine (oltre 9 minuti)
- Percentuale di funzionamento al minimo medio del parco macchine (6 - 9 minuti)
- Percentuale di funzionamento al minimo breve del parco macchine (3 - 6 minuti)

COME POSSO RIDURRE I TEMPI DI FUNZIONAMENTO AL MINIMO DELLE ATTREZZATURE?

VisionLink Productivity fornisce informazioni sull'utilizzo, tra cui tempi di attività e di funzionamento al minimo delle macchine, combustibile consumato dalle macchine e una mappa che mostra la posizione degli eventi di funzionamento al minimo. Il monitoraggio dei tempi di funzionamento al minimo consente di regolare in modo consapevole le operazioni del cantiere.





DASHBOARD COSTI

Il dashboard Costi fornisce una panoramica degli indicatori di prestazioni chiave (KPI) correlati ai costi, suddivisi per macchina o parco macchine. Inoltre, la visualizzazione mappa consente agli utenti di visualizzare le spese in base alla posizione del cantiere. Facendo riferimento al dashboard, gli utenti possono determinare se le macchine o i cantieri stanno funzionando a un costo maggiore del previsto. I KPI correlati ai costi mostrati includono:

- Costo attività totale
- Costo funzionamento al minimo totale
- Costo orario
- Costo per carico utile
- Costo per volume

COME POSSO MONITORARE I COSTI DEL CANTIERE?

I report cantiere di VisionLink Productivity forniscono dettagli sui costi del cantiere, inclusi i costi totali del cantiere, i costi del combustibile, le tendenze dei costi e il consumo di combustibile.



VISIONLINK PRODUCTIVITY

Search assets/jobsites

Caterpillar

PRODUCTIVITY DEMO

Production Utilization Summary Map

Asset Tag: Hauler - Load & Haul Group By: None Last 7 Days (Feb 3, 2023 - Feb 9, 2023)

Search Asset

Asset	Asset Start Time	Asset End Time	Total Duration	Total Fuel Burn (gal)	Working State	Sub State	Zone	Total Cost (\$)	Working Cost (\$)
BEN77777	08:59 AM Feb 09, 2023	08:59 AM Feb 09, 2023	2 m 46 s	0.1	Idling	Productive Idling	Load	8.4	—
BEN77777	08:58 AM Feb 09, 2023	08:59 AM Feb 09, 2023	2 m 24 s	0.1	Idling	Productive Idling	Load	7.3	—
BEN77777	08:58 AM Feb 09, 2023	08:58 AM Feb 09, 2023	54 s	0.3	Working	Working	Load	3.5	3.5
BEN77777	08:57 AM Feb 09, 2023	08:58 AM Feb 09, 2023	—	—	—	—	Load	3.9	3.9
BEN77777	08:56 AM Feb 09, 2023	08:56 AM Feb 09, 2023	—	—	—	—	Load	2.8	2.8
BEN77777	08:56 AM Feb 09, 2023	08:56 AM Feb 09, 2023	—	—	—	—	Load	5.4	5.4
BEN77777	08:55 AM Feb 09, 2023	08:55 AM Feb 09, 2023	—	—	—	—	Load	1.7	1.7
BEN77777	08:55 AM Feb 09, 2023	08:55 AM Feb 09, 2023	—	—	—	—	Load	4.1	4.1
BEN77777	08:55 AM Feb 09, 2023	08:55 AM Feb 09, 2023	—	—	—	—	Load	8	—
BEN77777	08:54 AM Feb 09, 2023	08:54 AM Feb 09, 2023	—	—	—	—	Load	3.9	—
BEN77777	08:54 AM Feb 09, 2023	08:54 AM Feb 09, 2023	—	—	—	—	Load	3.4	—
BEN77777	08:53 AM Feb 09, 2023	08:54 AM Feb 09, 2023	2 m 12 s	0.1	Idling	Productive Idling	Load	6.7	—
BEN77777	08:52 AM Feb 09, 2023	08:53 AM Feb 09, 2023	10 s	0	Idling	Productive Idling	Load	0.5	—
BEN77777	08:51 AM Feb 09, 2023	08:52 AM Feb 09, 2023	1 m 38 s	0	Idling	Productive Idling	Load	4.8	—

Viewing 1 - 20 of 8272

Visualizzazione Riproduzione

Contact Support Cookies Legal

Caterpillar © 2023 All Rights Reserved

APPROFONDIMENTI UTILIZZO

Il dashboard Approfondimenti fornisce dati operativi ancora più dettagliati sulle attrezzature di un cantiere selezionato. Analizzando gli approfondimenti, gli utenti possono determinare le cause dei problemi di produzione e di utilizzo e adottare contromisure. I dettagli di ogni macchina sono organizzati nelle aree Produzione, Utilizzo, Riepilogo e Mappa.

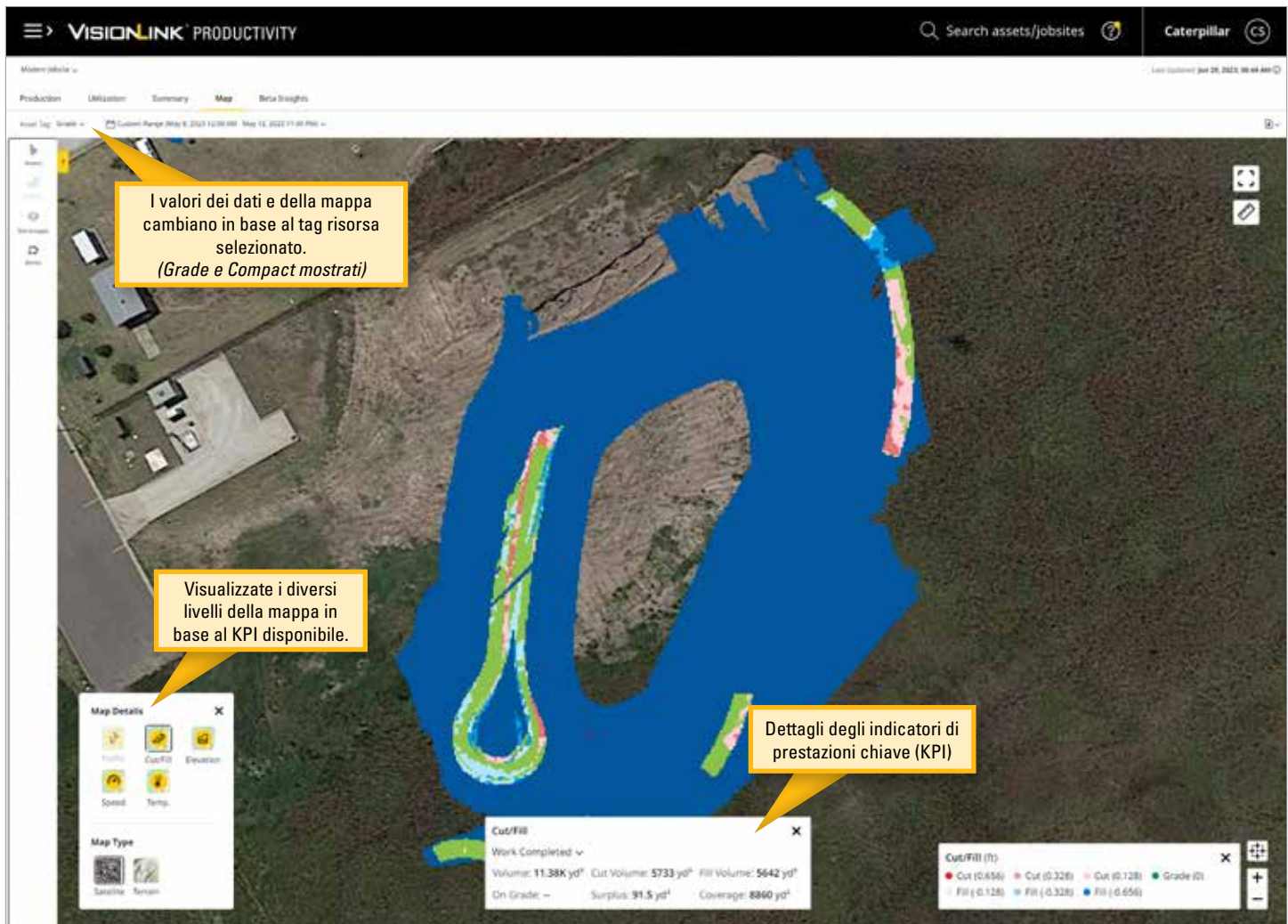
- La scheda Produzione mostra i dati di produzione di cicli e risorse.
- La scheda Utilizzo mostra i dati di utilizzo delle risorse.
- La scheda Riepilogo mostra un ampio riepilogo delle metriche e dei KPI fondamentali.
- La visualizzazione mappa mostra un intero cantiere con immagini del sito, posizioni degli eventi delle risorse e posizioni della zona.
- La visualizzazione Riproduzione mostra i movimenti delle risorse su una mappa del cantiere.
- I dati di approfondimento possono essere scaricati e importati in altri sistemi aziendali per effettuare ulteriori analisi.

COME POSSO EVITARE L'USO DI LAVAGNE E CONTEGGI MANUALI?

VisionLink Productivity monitora tutte le risorse connesse in cantiere per l'intera giornata. Non fa mai una pausa, non si dimentica mai di alcun dettaglio e non esaurisce mai l'inchiostro.*

* Soggetto alla disponibilità di rete e sistema e alle normali procedure di conservazione dei dati.





APPROFONDIMENTI MAPPA

Approfondimenti mappa è un potente strumento che consente di rappresentare visivamente il cantiere utilizzando le immagini più recenti, le posizioni delle risorse e le zone del cantiere. Selezionando i tag e le risorse delle attrezzature in base a un intervallo di date specifico, potete mostrare tipi diversi di eventi e zone codificati per colori e riuniti insieme per comprendere i progressi compiuti in cantiere.

Potete visualizzare i seguenti dettagli mappa per gli intervalli di date e le risorse selezionati:

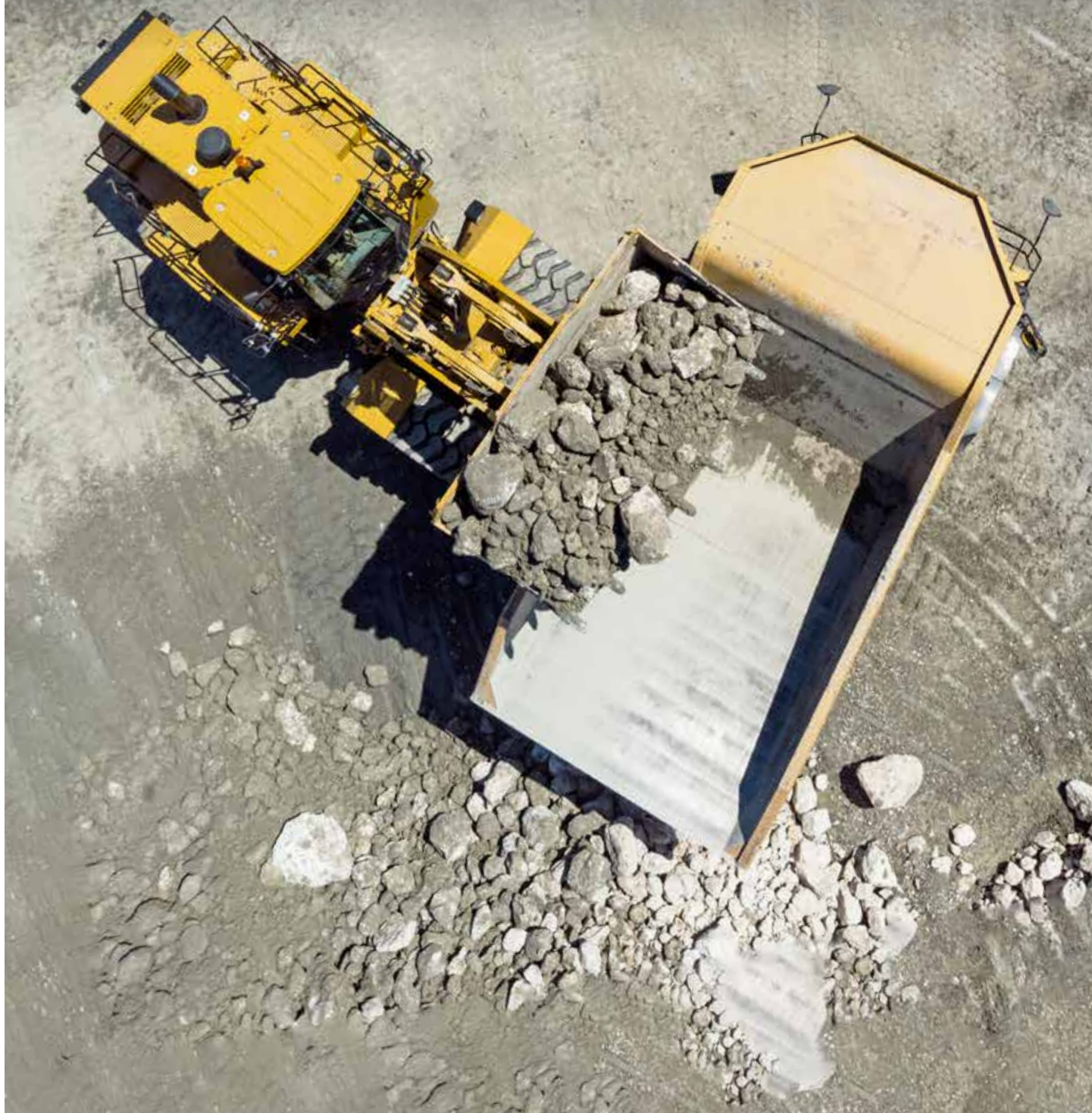
- **Traffico:** fornisce informazioni grafiche sulla posizione in cui le risorse hanno trascorso più tempo.
- **Velocità:** mostra informazioni sulla velocità delle risorse selezionate per un determinato giorno.
- **Taglio/riempimento:** tiene traccia del lavoro completato e rimanente per l'intervallo di date e le risorse selezionati.
- **Elevazione:** visualizza i dati di elevazione rispetto alla superficie livellata in base all'intervallo di date e alle risorse selezionati.
- **Numero passate:** mostra il numero di passate della risorsa sulla superficie.
- **Temperatura:** fornisce dati di temperatura per le risorse di livellamento e compattazione che eseguono il processo di compattazione.
- **CMV (Valore del misuratore della compattazione):** misura la rigidità dei materiali per i compattatori per asfalto e terreno vibranti.
- **MDP (Machine Drive Power):** misura la ruvidezza della superficie e la potenza di trazione necessaria per compattare i materiali.
- **CCA (algoritmo di compattazione Cat):** monitora le risorse di compattazione per capire quando uno strato è compattato.

COME POSSO VISUALIZZARE LA PRODUTTIVITÀ DEL CANTIERE?

VisionLink Productivity fornisce dati dettagliati sui livelli di produzione del cantiere in una visualizzazione mappa di facile lettura. Potete concentrarvi su singole macchine per analizzare più a fondo la produzione per tipo di evento e area di lavoro.



**ANALIZZATE LE PRESTAZIONI.
INCREMENTATE LA PRODUTTIVITÀ.
AUMENTATE I PROFITTI.**



**"IN PASSATO, CREDEVAMO DI SAPERE... ORA SAPPIAMO. POSSIAMO
PRENDERE DECISIONI IN BASE AI DATI ANZICHÉ AFFIDARCI A SENSAZIONI
ISTINTIVE".**

– DOTT. KRISTIAN DAUB, MANAGING DIRECTOR, SCHWINGER QUARRY



VISIONLINK PRODUCTIVITY IN AZIONE

Nell'ultimo decennio, Schwinger Granit, una società di estrazione mineraria sita nei pressi di Nittenau in Germania, ha compiuto notevoli progressi. Analizzando i dati sulle prestazioni del parco macchine e del cantiere, ha ottenuto miglioramenti significativi in termini di efficienza e produttività. Con l'impiego di tali dati nel processo decisionale, Schwinger ha inoltre migliorato il coinvolgimento dei dipendenti e creato una cultura dell'efficienza al proprio interno. Questo si è tradotto in risultati tangibili a livello di redditività.

RISULTATI NOTEVOLI GRAZIE A DATI APPROFONDITI

Grazie alla disponibilità di dati approfonditi che possono essere condivisi con gli operatori e con gli altri dipendenti, ogni persona può rendersi conto del valore dell'efficienza. Ciò ne incentiva il coinvolgimento con conseguente miglioramento delle prestazioni del cantiere. I dati approfonditi forniti da VisionLink Productivity hanno permesso a Schwinger Granit di raggiungere risultati eccezionali.

Tramite un uso crescente dei dati di VisionLink Productivity dal 2020, Schwinger ha ridotto il consumo di combustibile, con una diminuzione delle emissioni di CO₂ degli scarichi dei motori di circa 150 tonnellate.* È inoltre passata da due turni al giorno a un solo turno, offrendo ai dipendenti più tempo libero per un migliore equilibrio tra lavoro e vita privata.

SUPERAMENTO DELLE PROBLEMATICHE ODIERNE

VisionLink Productivity aiuta Schwinger Granit a superare le attuali problematiche legate all'aumento dei prezzi del combustibile e alla maggiore sensibilità al prezzo dei clienti. Il miglioramento della produttività generale consente maggiori profitti della cava mentre il minor consumo di combustibile si traduce in una riduzione delle emissioni di CO₂.

Il dott. Kristian Daub afferma che, grazie a questo prezioso strumento tecnologico Cat, la cava è in grado di tenere traccia del tempo di funzionamento al minimo e di identificare quando e dove si verifica. Aggiunge: "Il risparmio sulle ore funzionamento rappresenta una riduzione dei costi e quindi un aumento dei profitti. Ciò consente di affrontare le sfide future".

*Stima delle emissioni di Schwinger basata su 2,64 kg di CO₂ per litro di combustibile diesel. Le emissioni di CO₂ di Schwinger sono calcolate in base al consumo di combustibile annuo del parco macchine di produzione principale (dal fronte della cava al frantumatore e dal fronte della cava all'area di scarico degli scarti). Benchmark delle emissioni annue basate su calcoli annuali a partire dal 2020.



**EMISSIONI
DI CO₂
RIDOTTE**

Gli approfondimenti forniti da VisionLink Productivity hanno consentito a Schwinger Granit di ridurre le emissioni di anidride carbonica rilasciate dallo scarico dei motori di circa 150 tonnellate.*

REQUISITI TECNICI

CONNESSIONE

DISPONIBILE SULLE SEGUENTI ATTREZZATURE

VisionLink Productivity può essere utilizzato con attrezzature Cat nuove e datate e di altri produttori su cui è stato installato un dispositivo Product Link™ cellulare.

VisionLink Productivity è anche in grado di ricevere dati avanzati sulla produttività da macchine dotate dei sistemi Cat Payload, Grade 3D e Compact per report di dati più estesi.

Rivolgetevi al vostro dealer Cat per ulteriori informazioni sui kit di segmentazione per carico utile e ciclo per le vostre attrezzature.

Modelli di macchine supportati:

- + Dumper articolati
- + Fresatrici a freddo
- + Compattatori
- + Dozer
- + Escavatori
- + Motorgrader
- + Dumper a telaio rigido
- + Pale gommate
- + Motorscraper gommati

REQUISITI TECNICI

1. La macchina deve avere una buona copertura cellulare
2. Sistema telematico Product Link cellulare
3. Piano VisionLink (uno per macchina)
4. Nota: le macchine dotate di sistema Cat Payload, Grade 3D o Compact potrebbero richiedere hardware aggiuntivo.

Requisiti dell'applicazione Web:

- + Dispositivo mobile, tablet o desktop
- + Collegamento Internet
- + Macchine incluse nell'abbonamento per il vostro account cliente
- + Credenziali di accesso dei clienti Cat (CWS e UCID)
- + Tutte le macchine devono essere incluse nell'abbonamento per ottenere un riepilogo dei dati aggiornato ogni 30-60 minuti.

Ulteriori caratteristiche di VisionLink Productivity:

- + Supporta parchi macchine misti
- + I dati di logica avanzati sono standard nelle nuove macchine Cat
- + Kit di aggiornamento per supportare i dati di logica avanzati nelle macchine meno recenti
- + Non richiede alcuna infrastruttura terrestre
- + Può essere impostato come sistema basato solo su GPS

VLPRODUCTIVITY.CAT.COM

La disponibilità di VisionLink Productivity può variare in base all'area geografica.
Per ulteriori informazioni, rivolgetevi al vostro dealer Cat.

Per informazioni complete sui prodotti Cat, i servizi dei dealer e le soluzioni per il settore, visitate il sito Web all'indirizzo www.cat.com.

PLDJ0475-03 (04-2024)
(Global)

©2024 Caterpillar. Tutti i diritti riservati.

Materiali e caratteristiche tecniche sono soggetti a variazione senza obbligo di preavviso. Le macchine illustrate nelle foto possono comprendere attrezzature aggiuntive. Rivolgetevi al vostro dealer Cat per informazioni sulle opzioni disponibili.

CAT, CATERPILLAR, LET'S DO THE WORK, VisionLink, i rispettivi loghi, "Caterpillar Corporate Yellow", i marchi "Power Edge" e Cat "Modern Hex" nonché le identità aziendali e dei prodotti qui usati sono marchi di fabbrica di Caterpillar e non possono essere usati senza permesso.

www.cat.com www.caterpillar.com

