



D8

ブルドーザ

技術仕様

コンフィギュレーションおよび機能は地域により異なります。利用可能かどうかは、地域のCat®ディーラーにお問い合わせください。

目次

D8ブルドーザ

仕様.....	2
エンジン.....	2
整備交換時の容量.....	2
エアコンディショニングシステム.....	2
トランスミッション.....	2
ドローバのけん引力.....	2
油圧コントロール装置.....	3
先進キャビンフィルタ.....	3
規格.....	3
騒音レベル.....	3

D8寸法.....	4
ブレード.....	4
D8 LGP寸法.....	5
ブレード.....	5
リッパ.....	6
ウインチ.....	6
トラックシュー.....	6
ドーザテクノロジー機能.....	7

標準およびオプション装備品.....	8
環境に関する宣言.....	11

D8廃棄物処理機特殊コンフィギュレーション

主な特長と利点.....	12
D8廃棄物処理機の機能.....	13
仕様.....	14
エンジン.....	14
整備交換時の容量.....	14
エアコンディショニングシステム.....	14
トランスミッション.....	14
ドローバのけん引力.....	14
油圧コントロール装置.....	15

先進キャビンフィルタ.....	15
規格.....	15
騒音レベル.....	15
D8廃棄物処理機寸法.....	16
D8 LGP廃棄物処理機寸法.....	17
ブレード.....	17
リッパ.....	18
ウインチ.....	18
トラックシュー.....	18

標準およびオプション装備品.....	19
--------------------	----

D8ブルドーザ仕様

エンジン

エンジンモード	CAT® C15	
排出ガス	U.S. EPA Tier 4 Final / EU Stage V / 韓国Stage V / 中国オフロード Stage IV	
定格出力 (2,050 rpm)		
ISO 9249/SAE J1349	271 kW	363 hp
ISO 9249 (DIN)	368 mhp	
最大出力 (1,600 rpm時)		
エンジン出力: ISO 14396	296 kW	394 hp
エンジン出力: ISO 14396 (DIN)	400 mhp	
定格出力 (グロス): SAE J1995:2014	296 kW	397 hp
内径	137 mm	5.4 in
行程	172 mm	6.8 in
総行程容積 (排気量)	15.2 L	927.56 in ³

- 表示されている定格出力 (ネット) は、エンジンにファン、エアクリーナ、マフラ、およびオルタネータが装備された状態でフライホイール部から得られる出力です。
- 公称出力は、製造時点で有効な指定規格の下で試験した場合の値です。
- 標高3,657 m (12,000 ft) までは定格出力を下げる必要がなく、標高3,657 m (12,000 ft) を超えると、自動的に定格出力が下がります。
- CATディーゼルエンジンは、ULSD (硫黄含有量15 ppm以下の超低硫黄ディーゼル燃料)、または次の低炭素強度燃料を混合したULSDを使用する必要があります。
 - ✓20%のバイオディーゼルFAME (脂肪酸メチルエステル) *
 - ✓最大100%の再生可能ディーゼル、HVO (Hydrogenated Vegetable Oil、水添植物油)、およびGTL (Gas-To-Liquid、ガス液化) 燃料
- 適切な用途については、ガイドラインを参照してください。詳細については、Catディーラにお問い合わせいただくか、『Caterpillar推奨の機械油水類』(SEBU6250)を参照してください。
*後処理装置なしのエンジンでは、混合レベルのさらに高い100%のバイオディーゼルまでの燃料を使用できます。

整備交換時の容量

燃料タンク	627 L	165.6 gal
尿素水タンク	33 L	8.7 gal
冷却系統	82 L	21.7 gal
エンジンクランクケース*	43 L	11.4 gal
パワートレイン	208 L	54.9 gal
ファイナルドライブ (各)	12.5 L	3.3 gal
ローラフレーム (各)	47 L	12.4 gal
ピボットシャフト	32 L	8.5 gal
作動油タンク	69 L	18.2 gal

*オイルフィルタを含みます

エアコンディショニングシステム

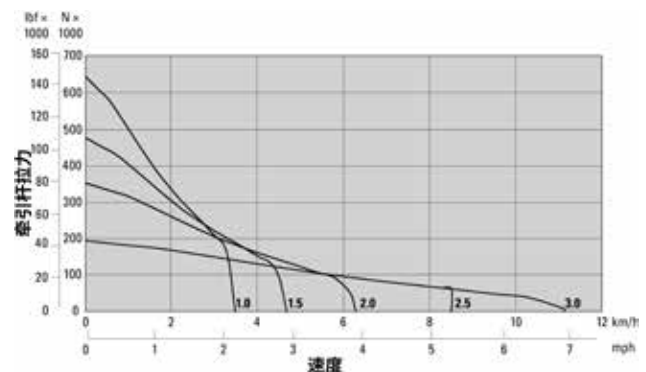
当機のエアコンディショニングシステムにはフッ素系温室効果ガス冷媒R134a (地球温暖化係数=1,430)を使用。システムに含まれている冷媒の質量は1.36 kg (2.99 lb)で、CO₂換算では1.946メートルトン (2.145 米トン)相当です。

トランスミッション

前進1.0速	3.5 km/h	2.16 mph
前進1.5速	4.7 km/h	2.91 mph
前進2.0速	6.3 km/h	3.90 mph
前進2.5速	8.5 km/h	5.30 mph
前進3.0速	11.1 km/h	6.91 mph
後進1.0速	3.5 km/h	2.16 mph
後進1.5速	4.7 km/h	2.91 mph
後進2.0速	6.2 km/h	3.86 mph
後進2.5速	8.4 km/h	5.19 mph
後進3.0速	11.3 km/h	6.99 mph

ドーバのけん引力

前進1.0速	642.2 kN	144,361 lbf
前進1.5速	475.0 kN	106,784 lbf
前進2.0速	351.3 kN	78,975 lbf
前進2.5速	194.0 kN	43,613 lbf
前進3.0速	194.0 kN	43,613 lbf



油圧コントロール装置

ブルドーザリリーフバルブ設定	32,500 kPa	4,714 psi
最大動作圧力		
作業装置	24,000 kPa	3,481 psi
ステアリング	43,500 kPa	6,309 psi
チルトシリンダ	24,000 kPa	3,481 psi
リフトシリンダ	24,000 kPa	3,481 psi
リッパ(リフト)	24,000 kPa	3,481 psi
リッパ(ピッチ)	24,000 kPa	3,481 psi
ウインチ	24,000 kPa	3,481 psi
ポンプ		
ポンプ形式	ピストン式、可変容量	
ポンプ出力(ステアリング)	311 L/min	82 gal/min
ポンプ出力(作業装置)	280 L/min	74 gal/min
チルトシリンダロッドエンド流量	130 L/min	34 gal/min
チルトシリンダヘッドエンド流量	170 L/min	45 gal/min

- ステアリングと作業装置の流量値は、エンジン回転数2,000で測定されました。
- 電動油圧式パイロットバルブがリッパやドーザのコントロール装置の作動を補助します。標準油圧システムには、4つのバルブが含まれています。
- システム一式は、ポンプ、タンク、フィルタ、オイルクーラ、バルブ、ライン、およびコントロールレバーで構成されています。

先進キャビンフィルタ

オペレータキャビン

- 自動的な温度制御およびブLOWER速度機能を備える分散HVACダクトは、ユーザー入力を軽減しながら非常に高いオペレータの快適性を提供します。
- 自動リバースファンによりコンデンサコアのメンテナンスの軽減。
- CAT先進キャビンフィルタは標準で付属します。

CAT先進キャビンフィルタ

- 呼吸時に吸い込む可能性がある微粒子(0.3~10ミクロンサイズ)からのオペレータの保護。
- 継続的に加圧されるキャブ(U.S. Silica準拠)。
- より長い寿命、高性能フィルタによるメンテナンスの軽減。
- すべてのキャビンコンポーネントの保護: 電子機器など。
- オペレータキャブに対する米国労働安全衛生局のシリカ規制表1の要件に提供するように支援します。
- オプションの効率を向上させる多層フィルタの提供。利用可能かどうかは、Catディーラーにお問い合わせください。
 - MERV 16 - 標準装備品
 - HEPA
 - 活性炭 + HEPA
 - ABEK1 + HEPA

規格

騒音レベル情報

- 開放型の運転室や騒音が激しい環境で機械を運転する場合、キャブが適切に整備されていない場合、またはドアやウィンドウを開いた状態で長時間作業したり、大きな騒音が発生する現場で作業したりする場合は、聴覚保護が必要になることがあります。

騒音レベル

試験方法

オペレータ音圧レベル	80 dB(A)	"ISO 6396:2008" ⁽¹⁾
	79 dB(A)*	
周囲音圧レベル	115 dB(A)	"ISO 6395:2008" ⁽²⁾
	113 dB(A)*	

* ウクライナ、英国および「EU指令」を採用する国の該当する地域規制に適合する必要がある機械、または騒音低減パッケージを装備する機械の場合。

⁽¹⁾ この測定は、エンジン冷却ファンを最高速度の70%にして行われました。騒音レベルは、エンジン冷却ファンの回転数により異なる場合があります。この測定はキャブのドアとウィンドウを閉めた状態で実施されています。キャブが適切に取付けられ、整備されている状態で測定されました。

⁽²⁾ この測定は、エンジン冷却ファンを最高速度の70%にして行われました。騒音レベルは、エンジン冷却ファンの回転数により異なる場合があります。

- 上記の騒音レベルには、測定の不確実性と生産上のばらつきによる不確実性の両方が含まれています。

転倒時運転者保護構造 (ROPS, Rollover Protective Structure) / 落下物保護構造 (FOPS, Falling Object Protective)

- Caterpillar製車両のROPSは、ISO 3471:2008のROPS規格に適合しています。
- FOPSは、ISO 3449:2005 Level II規格に適合しています。

ブレーキ

- ブレーキはISO 10265:2008規格に適合しています。

D8ブルドーザの仕様

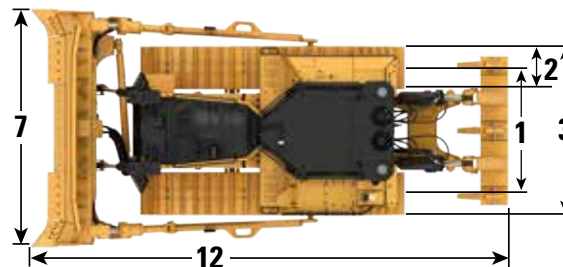
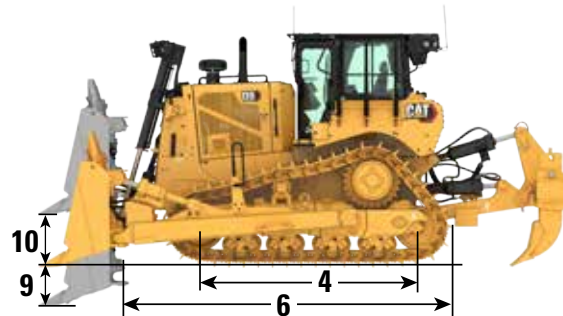
D8寸法

運転質量*	39,500 kg	87,083 lb
輸送質量**	34,530 kg	76,126 lb
接地圧 (ISO 16754)	89.7 kPa	13.01 psi
足回り	44セクション/ 8ボトムローラ	
1 クローラ中心距離	2.08 m	6 ft 10 in
2 トラックシューの幅 (標準)	610 mm	24.0 in
3 トラクタの幅 (トラニオンを含まず)	2.79 m	9 ft 2 in
4 接地長	3.21 m	10 ft 6 in
接地面積: (ISO 16754)	4.3 m ²	46.5 ft ²
グロース高さ (高耐久仕様)	84 mm	3.3 in
最低地上高	622 mm	24.5 in
5 機械高さ*** (グロース先端からProduct Link™アンテナの頂部まで)	3.53 m	11 ft 7 in
キャブの頂部	3.52 m	11 ft 7 in
ガードレール最上部	3.39 m	11 ft 1 in
6 トラクタ単体の長さ	4.76 m	15 ft 7 in
これらのアタッチメントの取り付け時には機械の全長に以下の長さが追加されます。		
ブレード (SU)	1,417 mm	55.8 in
ドローバ	295 mm	11.6 in
ドローバ (カウンタウエイト付き)	329 mm	13.0 in
シングルシャンクリッパ (チップを地上に置いた状態、中央の穴にシャンクピン)	1,725 mm	67.9 in
マルチシャンクリッパ (チップを地上に置いた状態、上部の穴にシャンクピン)	1,640 mm	64.6 in
廃棄物ストライカボックス (3つのカウンタウエイトを含みます)	718 mm	28.3 in
ウインチ	775 mm	30.5 in

*運転質量には、ブレード、潤滑剤、クーラント、満タン燃料タンク、ROPS/FOPSキャブ、リッパ、および75 kg (165 lb) のオペレータが含まれています。

**輸送時重量には、ブレードリフトシリンダ、潤滑剤、冷却水、10%の燃料、ROPS/FOPSキャブ、およびリッパが含まれます。

***車両高さはグロース先端からProduct Link™アンテナの頂部までです。スイープでは、機械全高よりも60 mm (2.4 in) 高くなります。極高耐久仕様トラックシューでは、10 mm (0.4 in) 高くなります。Cat Grade with 3Dアンテナの取り付け時に機械高が高くなることはありません。



ブレード

種類	セミユニバーサル (SU, Semi-Universal)		ユニバーサル (U, Universal)		アングルブレード	
容量 (ISO 9246)	10.3 m ³	13.47 yd ³	11.8 m ³	15.43 yd ³	6.1 m ³	7.98 yd ³
7 エンドビットの幅	4,038 mm	159 in	4,263 mm	167.8 in	5,046 mm	198.7 in
エンドビットなしの幅	3,948 mm	155.4 in	4,164 mm	163.9 in	4,772 mm	187.9 in
8 高さ	1,747 mm	68.8 in	1,732 mm	68.2 in	1,312 mm	51.7 in
9 バケット掘削深さ ¹	576 mm	22.7 in	570 mm	22.4 in	625 mm	24.6 in
10 リフト高さ ¹	1,246 mm	49.1 in	1,232 mm	48.5 in	1,323 mm	52.1 in
11 ブレード角部での最大チルト ¹	573 mm	22.6 in	593 mm	23.3 in	754 mm	29.7 in
最大チルト角度 ¹	8.5°		8.5°		8.8°	
ピッチ調整 ²	±3.5°		±3.5°		0°	
12 ブレードを含む機械の長さ (シングルシャンク[SS]リッパチップ接地)	7.91 m	25'11"	8.23 m	27'0"	8.02 m	26'4"
ブレード重量 (ブレード + プッシュアームおよびドーザ取り付け時)	4,539 kg	10,007 lb	5,057 kg	11,149 lb	5,469 kg	12,057 lb

¹ブレードでチルトが中立位置のシングルチルトコンフィギュレーション

²デュアルチルトコンフィギュレーション

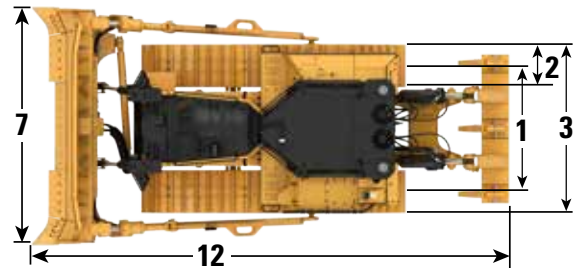
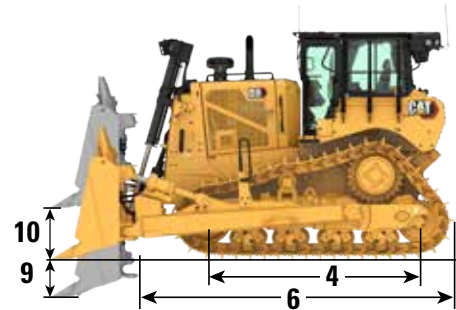
D8 LGP寸法

運転質量*	38,085 kg	83,963 lb
輸送質量**	32,810 kg	72,334 lb
接地圧 (ISO 16754)	54.6 kPa	7.92 psi
足回り	44セクション/ 8ボトムローラ	
1 クローラ中心距離	2.34 m	7 ft 8 in
2 トラックシューの幅 (標準)	965 mm	38.0 in
3 トラクタの幅 (トラニオンを含まず)	3.3 m	10 ft 10 in
4 接地長	3.21 m	10 ft 6 in
接地面積: (ISO 16754)	6.84 m ²	73.63 ft ²
グロース高さ (高耐久仕様)	84 mm	3.3 in
最低地上高	622 mm	24.5 in
5 機械高さ*** (グロース先端からProduct Linkアンテナの頂部まで)	3.53 m	11 ft 7 in
キャブの頂部	3.52 m	11 ft 7 in
ガードレール最上部	3.39 m	11 ft 1 in
6 トラクタ単体の長さ	4.76 m	15 ft 7 in
これらのアタッチメントの取り付け時には機械の全長に以下の長さ*が追加されます。		
ブレード (SU LGP)	1355 mm	53.3 in
ドロバ	295 mm	11.6 in
ドロバ (カウンタウエイト付き)	329 mm	13.0 in
マルチシャンクリッパ (チップを地上に置いた状態、上部の穴にシャンクピン)	1,640 mm	64.6 in
廃棄物ストライカボックス (3つのカウンタウエイトを含みます)	718 mm	28.3 in
ウインチ	775 mm	30.5 in

*運転質量には、ブレード、潤滑剤、冷却水、満タンの燃料タンク、ROPS/FOPSキャブ、ドロバおよび75 kg (165 lb) のオペレータが含まれています。

**輸送時重量には、ブレードリフトシリンダ、潤滑剤、冷却水、10%の燃料、ROPS/FOPSキャブ、およびリッパが含まれます。

***機械高さはグロース先端からProduct Link™アンテナの頂部までです。スイープでは、機械全高よりも64 mm (2.5 in) 高くなります。極高耐久仕様トラックシューでは、10 mm (0.4 in) 高くなります。Cat Grade with 3Dアンテナの取り付け時に機械高が高くなることはありません。



ブレード

種類	LGPセミニバーサル (SU)		LGPアングル	
	容量 (ISO 9246)			
7 エンドビットの幅	4,542 mm	178.8 in	5,556 mm	218.7 in
エンドビットなしの幅	4,450 mm	175.2 in	5,282 mm	207.95 in
8 高さ	1,626 mm	64 in	1,312 mm	51.7 in
9 バケット掘削深さ ¹	575 mm	22.6 in	625 mm	24.6 in
10 リフト高さ ¹	1,227 mm	48.31 in	1,323 mm	52.09 in
11 ブレード角部での最大チルト ¹	556 mm	21.9 in	729 mm	28.7 in
最大チルト角度 ¹	7.3°		7.7°	
ピッチ調整 ²	±4.3°		0°	
12 車両全長 (ブレード、ドロバ装着時)	6.41 m	21 ft 0 in"	6.59 m	21 ft 7 in
ブレード重量 (ブレード + プッシュアームおよびドーザ取り付け時)	4,848 kg	10,688 lb	5,714 kg	12,597 lb

¹ブレードでチルトが中立位置のシングルチルトコンフィギュレーション。

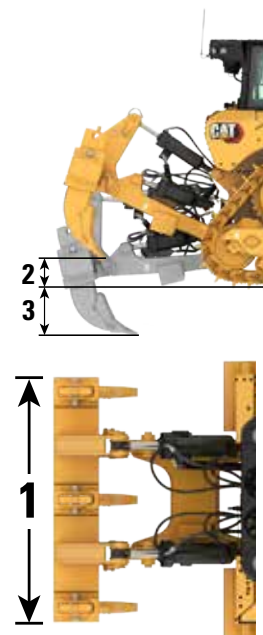
²デュアルチルトコンフィギュレーション。

D8ブルドーザの仕様

リッパ

種類	シングルシャंक (調整可能な平行リンク式)		マルチシャंक (調整可能な平行リンク式)	
	1		3	
ポケット数	1		3	
質量 (シャंक1本を含む)	4,070 kg	8,973 lb	4,061 kg	8,953 lb
3つのシャंकを含む重量	–	–	4,777 kg	10,531 lb
質量、スタンドアロンシャंक	410 kg	904 lb	358 kg	789 lb
1 キャリッジ幅	1,438 mm	56.6 in	2,465 mm	97 in
2 上昇時最高クリアランス (シャंकチップ)	636 mm	25 in	593 mm	23.3 in
3 最大貫通長さ	1,130 mm	44.5 in	780 mm	30.7 in
最大貫入力	127.3 kN	28,618 lb	124.2 kN	27,921 lb
最大掘起力*	222.7 kN	50,065 lb	222.9 kN	50,110 lb

*シャंक1本を含めて測定



ウインチ

機種	PA140	
質量*	2,140 kg	4,700 lb
オイル容量	15 L	4 gal
トラクタ長さの増加	781 mm	30.7 in
ウインチの長さ	1,614 mm	63.5 in
ウインチケース幅	1,226 mm	48.3 in
ドラム幅	332 mm	13.1 in
フランジ直径	610 mm	24 in
最大推奨ドラム容量**		
推奨ケーブルサイズ	29 mm	1.125 in
オプションケーブルサイズ	32 mm	1.25 in
ドラム容量		
推奨ケーブル長さ	56 m	185 ft
オプションのケーブル	36 m	119 ft

• PA140 – 可変速度、油圧駆動、デュアルブレーキシステム、3ローラフェアリード。

*概算質量には、ウインチ、マウンティングブラケットと金具類、そして標準のワイヤロープが含まれます

**Per SAE J706

トラックシュー

一部のトラックシューは地域により取扱いのない場合があります。詳細については、Catディーラにお問い合わせください。

	標準			LGP
	610 mm (24 in)	660 mm (26 in)	710 mm (28 in)	965 mm (38 in)
ヘビーデューティ (HD)				
中耐久仕様	✓	✓	✓	✓
高耐久仕様	✓	✓	✓	✓
超高耐久仕様	✓			
中耐久仕様 (台形穴付き)			✓	
高耐久仕様 (台形穴付き)	✓	✓	✓	✓
超高耐久仕様 (台形穴付き)		✓		
ヘビーデューティエクステンデッドライフ (HDXL)				
高耐久仕様	✓	✓	✓	✓
超高耐久仕様	✓			
高耐久仕様 (台形穴付き)	✓	✓		✓

ドーザテクノロジー機能

多様な経験レベルのオペレータが、作業をより迅速かつ正確に行うことができるように支援するアシストテクノロジー機能。GradeおよびCommandが提供されていることで、お客様の生産性、効率性、および作業現場の安全性をさらに高めるために役立ちます。

キャブは、サードパーティグレードコントロールに対応し、お客様の選択したグレードコントロールシステムの取り付けをより容易にするために、コントローラエリアネットワーク (CAN) インターフェイス、ハーネスパススルー、およびマウンティング機能を装備しています。

ARO付きCAT Assist

アタッチメント対応オプション (ARO)	AROは、Grade with 3D、AccuGrade、ユニバーサルトータルステーション (UTS)、その他のグレードコントロールシステムのディーラ取り付けに対応する配線と取り付け用の装備を提供しています。
Cat Grade with Slope Assist™	Slope Assistは、全地球的航法衛星システム (GNSS)/全地球測位システム (GPS) 信号がなくてもブレードをあらかじめ設定した位置に自動的に維持します。ハードウェアやソフトウェアを追加する必要はありません。3Dを装備した車両の場合、完全な3D自動操作とSlope Assistを簡単に切り替えることができます。
ステアリングアシスト	Steer Assist (ステアアシスト) は、トラックステアリングとブレードチルトステアリングを自動化します。平坦地およびクロススロープ上で軽負荷または重負荷において直進走行を自動的に維持することにより、オペレータの疲労軽減を支援します。GNSS/GPSは不要です。
安定ブレード	Stable Blade (安定ブレード) はオペレータの入力とシームレスに連携し、手動での操作の際、滑らかな表面を仕上げるのに役立ちます。
Slope Indicate (スロープ表示機能)	Slope Indicate (スロープ表示機能) は、機械のメインディスプレイに含まれており、横斜面や上り勾配/下り勾配を表示して、傾斜面でのオペレータの作業をサポートします。
ブレード負荷モニタ	ブレード負荷モニタは、地面の状態に基づいて、最適なブレード負荷と比較した現在の負荷に関するリアルタイムのフィードバックを提供します。機械の負荷やトラックのスリップを能動的にモニタリングし、押土能力を最適化できます。 ¹
トラクションコントロール	トラクションコントロールにより、トラックのスリップを自動的に低減し、時間と燃料を節約するとともに、トラックの摩耗を緩和できます。 ¹
AutoCarry™	AutoCarry (オートキャリー) によりブレード上げを自動的に行うことでブレード負荷を一定に保ち、トラックのスリップを低減します。 ¹
AutoRip	AutoRipは、リッパの上げ/下げおよびシャンクのイン/アウトを自動化することで、リッピングの生産性を最大化し、オペレータの疲労を軽減します。 ¹

CAT Grade 3D対応 (ハードウェアのみ)

上記のARO装備のCAT Assistのすべての機能に加えて、以下の機能を含みます。

Cat Grade with 3D (ハードウェアのみ)	工場装着のCAT GRADE with 3Dでは、GNSS/GPSを使用してブレードをコントロールするので、設計通りにより早く仕上げるすることができます。盗難防止を徹底するため、小型アンテナはキャブの上部に、GNSS/GPS 受信機はキャブ内に取り付けられています。 ²
専用のタッチスクリーンブレードディスプレイ	フルカラーのブレードオペレータインターフェイスは、より直感的かつ簡単に操作できます。254 mm (10 in) タッチスクリーンとAndroid OSプラットフォームを備え、スマートフォンのように扱えます。

注記: Grade 3D対応オプションでは、全機能装備のGrade 3Dシステムにアップグレードするために、追加ライセンスの購入と取り付けが必要です。詳細については、Catディーラにお問い合わせください。

Cat Grade 3D with Assist

上記のCAT Grade 3D対応 (ハードウェアのみ) によるすべての機能に加えて、以下の機能を含みます。

ステアリングアシスト3D	軽負荷または重負荷で、現場設計図 (インフィールド設計) のガイダンスラインに自動的に従います。 ²
--------------	---

注記: 必要なライセンスおよびソフトウェアを含みます。

CAT Command/リモートコントロール

リモートコントロール対応キャブ (標準)	CAT Commandリモートコントロールシステムのディーラ取付け用外部コネクタを工場装着した、リモートコントロール対応のキャブになっています。
Command for Dozing ² (オプション)	CAT Commandリモートコントロールテクノロジーを使用すると、安全な距離からドーザを完全に操作できます。

¹GNSS/GPS信号を利用できない屋内またはエリアで動作しない機能。

²工場で構成されなかった場合、ソフトウェア対応アタッチメント (SEA) の取付けが必要です。

注記: グレードおよびアシストテクノロジーは、スロープ表示機能、ブレード負荷モニタ、およびトラクションコントロールを除いて、アングルブレードまたは特殊ブレードに対して互換性はありません。詳細については、Catディーラにお問い合わせください。

D8の標準およびオプション装備品

標準およびオプション装備品

標準およびオプション装備品は異なる場合があります。詳細については、Catディーラーにお問い合わせください。

	標準	オプション 仕様		標準	オプション 仕様
パワートレイン			CATテクノロジー		
Cat C15エンジン	✓		Cat Slope Indicate (Catスロープ表示機能)	✓	
ロックアップクラッチ (LUC) トルクディバイダを備える全自動4速トランスミッション	✓		AROパッケージ付きCAT Assist*	✓	
エアツアエアアフタクーラ (ATAAC)	✓		アシストパッケージ装備のCAT Grade 3D 対応 (ハードウェアのみ)*		✓
ブレーキ、高耐久仕様		✓	アシストパッケージ装備のCAT Grade 3D*		✓
エクステンドライフクーラント	✓		サードパーティグレードコントロール対応キャブ	✓	
尿素水 (DEF) システム - 電子制御ファイインジケータ、ヒータ付きライン/タンク	✓		Trimble、Topcon、およびLeicaの無線機と基準局に対応	✓	
ディファレンシャルステアリング	✓		Trimble、Topcon、およびLeicaの3Dグレードシステムを取付け可能	✓	
エンジンエアフィルタ (エレクトロニックサービスインジケータ付き)	✓		Product Link - 携帯電話回線	✓	
ダストイジェクタを備えるエンジンエアプレクリーナ	✓		Product Link - デュアルモード		✓
スクリーンとダストイジェクタを備えるエンジンエアプレクリーナ		✓	リモートフラッシュ/トラブルシュート	✓	
サーマルシールド付きエンジン		✓	Caterpillarトラック摩耗センサ	✓	
オートアイドルリングストップ機能	✓		Grade Connectivity		✓
2段減速ファイナルドライブ - 標準またはLGP	✓		グレード補正無線機		✓
2段減速ファイナルドライブ - 極寒冷地、廃棄物処理		✓	マシンセキュリティ - パスコード	✓	
フュエル/ウォーターセパレータ	✓		マシンセキュリティ - Bluetooth®		✓
電動燃料プライミングポンプ	✓		リモートコントロール対応	✓	
油圧式デマンドファン	✓		Cat Command for Dozing		✓
ファン (自動リバース)	✓				
高速オイル交換システム		✓			
ラジエータ、耐異物耐性コア付きアルミニウム製パープレート	✓				
高性能単一面クーリングシステム	✓				
騒音低減		✓			
エーテル始動補助装置 (自動)	✓				
始動補助装置、ジャケットウォータヒータ (110 Vまたは220 V)		✓			

*テクノロジーパッケージの詳細については、7ページを参照してください。

(次ページに続く)

標準およびオプション装備品 (続き)

標準およびオプション装備品は異なる場合があります。詳細については、Catディーラにお問い合わせください。

	標準	オプション仕様		標準	オプション仕様
運転席			オペレータ環境 (続き)		
統合ROPSおよびFOPSを備える完全に再設計されたキャブ、シングルパネルドアガラス、スライディングウィンドウ、CAT先進キャビンフィルタ付き	✓		Bluetoothおよびマイク付き娯楽ラジオ	✓	
統合ROPSおよびFOPSにより設計が一新された粉塵の多い環境用のキャブ、耐衝撃性のポリカーボネート製ドア、頑丈な横窓によるシーリングの強化、性能とフィルタ寿命を向上させるCAT先進キャビンフィルタ付きの電動プレクリーナ		✓	ランチボックス用収納	✓	
最大40 psiに耐えるキャブガラス		✓	ワイパ	✓	
フルカラー254 mm (10 in) 液晶タッチスクリーンディスプレイ	✓		USBポートと補助ポート	✓	
バックアップライン付き高解像度リアカメラ	✓		オペレータ着座スイッチ	✓	
ディスプレイ内の主な機械機能	✓		緊急用ハンマー		✓
オペレータID/セキュリティ保護付きオペレータID	✓		ウィンドウシェード		✓
機械調整可能なランバサポートを備えた布シート	✓		足回り		
ヒータ/ベンチレータ付き革製デラックスシート、電子制御により調整可能なランバサポートを装備		✓	標準足回りまたは低接地圧 (LGP、Low Ground Pressure) 足回り	✓	
前後および垂直に調整可能なアームレスト	✓		ヘビーデューティ対応ポジティブピンリテンション (PPR) 足回り - 44セクショントラック、密封潤滑式、シングルグロウサシュー	✓	
電気油圧式作業装置およびステアリングのコントロール	✓		PPR足回り装備のHDXL - 44セクショントラック、密封潤滑式、シングルグロウサシュー		✓
ジョイスティックコントロール - ARO	✓		足回り		✓
減速ペダル	✓		極寒冷地用足回り		✓
外気フィルタ	✓		サスペンションタイプの足回り	✓	
電動外気エアフィルタのプレクリーナ		✓	キャリアローラ	✓	
自動リバースファン付きのキャブ取付けモジュール式HVACシステム。分散ダクト付き自動温度およびブLOWERコントロール。	✓		油圧式トラックアジャスタ	✓	
通信用無線機対応		✓	永久潤滑式トラックローラ (8) およびアイドラ	✓	
リアビューミラー	✓		中耐久仕様トラックシュー (6ページの図を参照)	✓	
巻取り式76 mm (3 in) シートベルト	✓		高耐久仕様トラックシュー (6ページの図を参照)		✓
カップホルダ	✓		トラックガイド	✓	
ダッシュフットパッド	✓		スプロケットリムセグメント (交換可能)	✓	
身長が低いオペレータに対応するフロアプレートとペダル		✓	8ローラチューブトラックローラフレーム (キャリアローラ対応)	✓	
			2ピースマスターリンク	✓	
			ブレード		
			セミユニバーサル (SU、Semi-Universal)		✓
			ユニバーサル		✓
			廃棄物処理/埋立て		✓
			アングルブレード		✓
			ロックガード/摩耗プレート		✓
			ブッシュプレート		✓
			FirstCutカuttingエッジ (SUブレード)		✓

(次ページに続く)

D8の標準およびオプション装備品

標準およびオプション装備品 (続き)

標準およびオプション装備品は異なる場合があります。詳細については、Catディーラにお問い合わせください。

	標準	オプション仕様		標準	オプション仕様
ブッシュアーム			整備とメンテナンス (続き)		
標準	✓		高速オイル交換		✓
高耐久仕様		✓	ヘビーデューティ穿孔ラジエータドア、ルーパおよびヒンジ付き	✓	
油圧システム			廃棄物および木材チップ用のヘビーデューティラジエータドア		✓
ロードセンシング油圧システム	✓		容易にアクセスできるキャブフロア		✓
独立式ステアリングと作業装置用ポンプ	✓		フード下作業用ライト	✓	
ドーザチルト油圧システム - シングルチルト	✓		取外し式エンジンエンクロージャ、穿孔あり、ヒンジ付き。	✓	
ドーザチルト油圧システム - デュアルチルト		✓	定期オイルサンプリング (S・O・S SM) ポート	✓	
保護ブレード油圧ホース	✓		シヨベルホルダ	✓	
電子作動式クイックドロップバルブ	✓		アタッチメント		
リッパおよびウインチ対応リア油圧システム	✓		CapSure™リッパチップおよびシャンクプロテクタ付きマルチシャンクリッパ		✓
電気系統			CapSureリッパチップおよびシャンクプロテクタ付きシングルシャンクリッパ		✓
ライト - 6個 (LED)	✓		ピンブーラ (シングルシャンク)		✓
プレミアムライト - 12個 (LED)		✓	リアストライカーボックス (ストライカーバー付)		✓
乗降用照明 (シャットダウンタイマ付き)	✓		リアストライカカバー		✓
後進警報ブザー	✓		ウインチ、PACCAR PV140		✓
回転灯警告灯		✓	リアカウンタウエイト		✓
コンバータ: 15 Amp、12 Vコンセント	✓		ドロバ		✓
前方警告ホーン	✓		ガードとスクリーン		
バッテリー、スタータ、オルタネータ、および冷却水			ボトムガード - 標準	✓	
150 Aオルタネータ	✓		ボトムガード - ヘビーデューティ、電動、密閉型		✓
150 Aダクト付きオルタネータ		✓	キャブリアスクリーン - 固定型またはヒンジ付き		✓
24ボルトスタータ	✓		キャブサイドスクリーン - ヒンジ付き		✓
エンジンクーラント、-37° C (-35° F)	✓		燃料タンクガード		✓
極寒冷気候向けエンジンクーラント、-51° C (-60° F)		✓	HVACガード		✓
メンテナンスフリー12 Vバッテリー (900 cca) x 4 (24 Vシステム)	✓		ライトガード		✓
整備とメンテナンス			ストライカカバー (フロント、サスペンション付き)		✓
30分でのキャブの取外し	✓		スリープパッケージ		✓
集中、リモート取付け式圧力タップ	✓				
エコロジードレイン	✓				
整備間隔の延長 (エンジンは500時間、パワートレインは1,000時間)	✓				
グラウンドレベルサービスセンタ (リモート電気系統ディスコネクト、セカンダリ非常停止スイッチ、アワーメータ、ジャンプスタート)	✓				
急速燃料給油システム		✓			

次の情報は、本書の対象となっている地域で販売するために構成された、最終製造時の機械に適用されます。この宣言の内容は発効日時点で有効ですが、車両の機能および仕様に関連した内容は予告なしに変更されることがあります。詳細については、機械の取扱説明書を参照してください。

サステナビリティの実例および当社の進捗状況については、<https://www.caterpillar.com/en/company/sustainability>をご覧ください。

エンジン

- CAT® C15エンジンは、米国EPA Tier 4 Final、EU Stage V、韓国 Stage V、中国オフロード Stage IVの各排出ガス基準に適合しています。
 - CATディーゼルエンジンでは、ULSD（硫黄含有量が15 ppm以下の超低硫黄ディーゼル燃料）または次を上限として、より低い炭素強度燃料を混合したULSDを使用する必要があります。
 - ✓ 20%のバイオディーゼルFAME（脂肪酸メチルエステル）*
 - ✓ 最大100%の再生可能ディーゼル、HVO（Hydrogenated Vegetable Oil、水添植物油）、およびGTL（Gas-To-Liquid、ガス液化）燃料。
- 適切な用途については、ガイドラインを参照してください。詳細については、Catディーラにお問い合わせいただくか、『Caterpillar推奨の機械油水類』（SEBU6250）を参照してください。
- *アフタートリートメント装置なしのエンジンでは、混合レベルのさらに高い100%のバイオディーゼルまでの燃料を使用できます。

エアコンディショニングシステム

- 当機のエアコンディショニングシステムにはフッ素系温室効果ガス冷媒R134a（地球温暖化係数=1.430）を使用。システムに含まれている冷媒の質量は1.36 kg（2.99 lb）で、CO₂換算では1.946メートルトン（2.145 米トン）相当です。

塗料

- 把握できる限りの情報に基づく、次の重金属の塗装内の最大許容濃度（ppm単位）は次のとおりです。
 - バリウム < 0.01 %
 - カドミウム < 0.01 %
 - クロム < 0.01 %
 - 鉛 < 0.01 %

騒音性能

- ウクライナ、英国、および「EU指令」を採用する国の該当する地域規制に適合する必要がある機械の場合。

オペレータ音圧レベル（ISO 6396:2008） – 80 dB (A)

外部音響出力レベル（ISO 6395:2008） – 115 dB (A)

油水類

- 工場出荷時には、エチレングリコール冷却水が充填されています。CATディーゼルエンジン不凍液/クーラント（DEAC）およびCATエクステンデッドライフクーラント（ELC）は、リサイクルできます。詳細については、Catディーラにお問い合わせください。
- CAT Bio HYDO™ Advancedは、EU Ecolabel認証済みの生分解性作動油です。
- その他の油水類も存在する可能性があります。詳細な推奨油水類およびメンテナンス間隔については、取扱説明書または用途および設置ガイドを参照してください。

機能およびテクノロジー

- 次の機能およびテクノロジーは、燃料の節約および二酸化炭素排出量の削減に貢献する可能性があります。機能は異なることがあります。詳細については、Catディーラにお問い合わせください。
 - 完全自動4速パワースhiftトランスミッションによる継続的な調整によって、効率を最大限に高めることができます
 - オートアイドルストップ機能付きタイムは、あらかじめ設定したアイドル時間の経過後に機械を停止することにより、燃料消費量、二酸化炭素排出量、不要なアイドル時間を低減します
 - 排出ガス削減技術は、作業中にバックグラウンドで自動的に作動するように設計されています
 - AutoCarryは、ブレード上げを自動的に行うことでトラックのスリップを低減して積込みごとの効率を最大限に高め、燃料消費量と二酸化炭素排出量の低減に寄与します
 - Cat Grade with Slope AssistやCat Grade with 3DなどのCATテクノロジーによって、生産性が向上します
 - リモートフラッシュおよびリモートトラブルシュート

リサイクル

- 機械に含まれる材質の分類と概算の質量割合を以下に示します。製品コンフィギュレーションの違いにより、次の表の値は実際と異なる場合があります。

材質タイプ	質量割合
スチール製	81.73 %
鉄	8.11 %
非鉄金属	1.82 %
合金	0.24 %
金属および非金属混合物	1.26 %
プラスチック	0.42 %
ゴム	0.13 %
非金属混合物	0.09 %
油水類	0.58 %
その他	0.67 %
未分類	4.95 %
合計	100 %

- リサイクル可能率の高い車両により、貴重な天然資源をさらに効率的に使用でき、耐用年数に到達した製品の価値が高まります。ISO 16714:2008（土木建設機械類 – リサイクル可能率および回収可能率 – 用語および計算方法）によれば、リサイクル可能率は新品の車両のリサイクル、再利用、またはその両方が可能な重量による割合（パーセント単位の重量分率）として定義されます。

部品表のすべての部品は、まずISO 16714:2008および日本CEMA（Construction Equipment Manufacturers Association、日本建設機械工業会）の基準により定義されているコンポーネントの一覧に基づくコンポーネントタイプにより評価されます。さらに、残りの部品のリサイクル可能率が材質タイプに基づいて評価されます。

製品コンフィギュレーションの違いにより、次の表の値は実際と異なる場合があります。

リサイクル可能率 – 98 %



D8

廃棄物処理機

ごみ押しから覆土材のならし作業、セルの構築/閉鎖まで、廃棄物処理機構成は埋立て作業の要求に対応できるようにフレームから設計、製造されています。車両全体に専用のガードを装備し、シャーシ、燃料タンク、作動油タンクなどの主要コンポーネントを衝撃や空気中の異物から保護します。

機械保護の追加

- 粉塵の多い環境に対応するキャブには耐衝撃性のあるポリカーボネート製のドアと二重窓が採用されており、ドアスクリーンは不要になっています。
- 電動エアプレクリーナは、キャブエアの清浄性と加圧性を維持し、オペレータの快適性を高めるために役立ちます。
- 燃料タンクガードおよびヘビーデューティボトムガードは、主な機械コンポーネントを保護します。
- 内部のシールが内側のコンパートメントに廃棄物が入らないように保護します。
- リアストライカバーは、廃棄物がトラックの上まで舞い上がらないように保護します。
- ファイナルドライブガードは、ワイヤによる巻き付きや衝撃を防いだり、Duo-Cone™シールに土砂や粉塵を寄せ付けないようにしたりするのに役立ちます。
- 12個のプレミアムLEDライトが作業領域を照らします。
- ライトおよびHVAC用ガードは、重大な衝撃からの破損を防止します。
- エンジンおよびアフタートリートメントのラミネートサーマルシールドは、粉塵の多い用途で耐熱性を高めます。
- ヘビーデューティヒンジ付きラジエータグリルドアは、材料が直接またはブレード下から侵入しないよう、ラジエータとファンを保護します。
- ピボットシャフトシールガードが異物の侵入とシールの損傷を防ぎます。
- スパイラル状の金属製ガードがチルトシリンダホースを異物による破損から保護します。

メンテナンスの容易さ

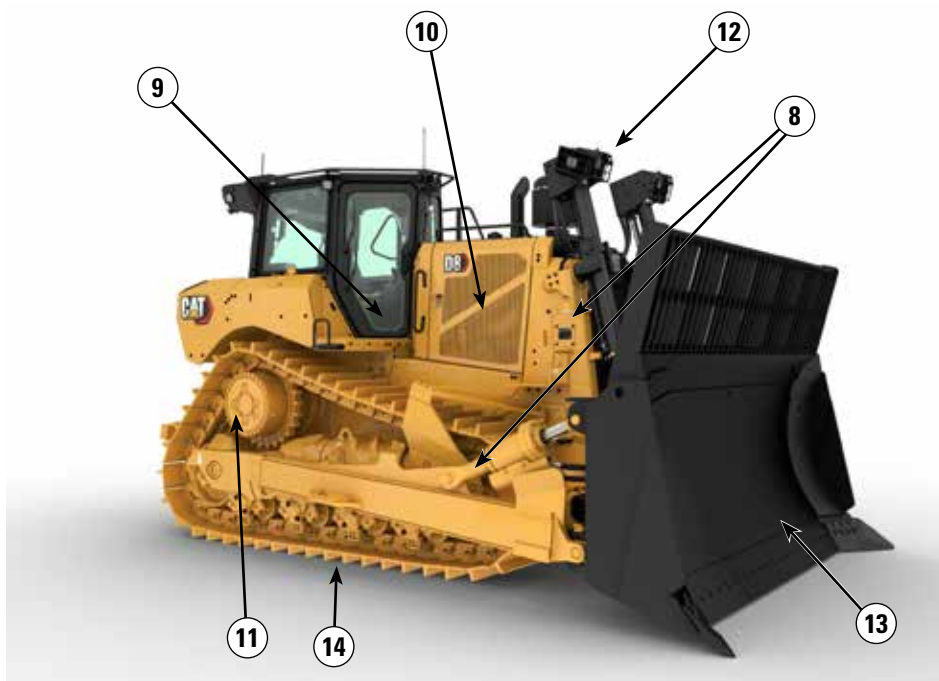
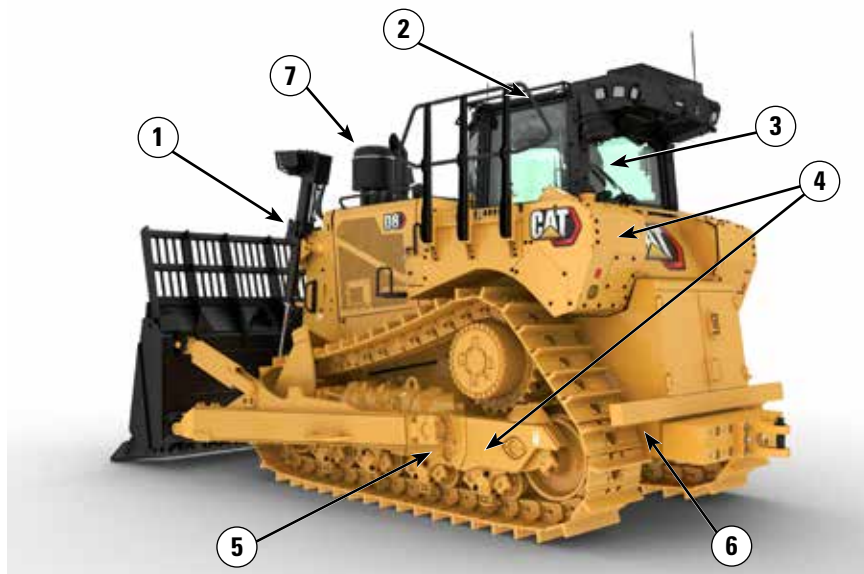
- 異物の多い環境対応の冷却システムは、自動反転ファンと清掃時にアクセスしやすいスロットを備えています。
- ヘビーデューティ密閉式ボトムガードには、清掃しやすいようにヒンジが付いています。
- オプションの中央で開く電動の密閉式ボトムガードでは、もっと清掃がしやすくなります。
- 容易にアクセスできるアクセスキャブフロアオプションにより、より少ないツールでフロアプレート開口部にアクセスできます。
- 長寿命を実現するダクトおよびシール付きオルタネータ。
- スクリーン付きエンジンプレクリーナが、パワートレインに清浄な気流を提供します。

作業に最適なカスタマイズ

- 埋立て用ブレードには、トラッシュラックが装備され、機械が廃棄物などの軽い材料を扱う場合に生産能力が向上します。黒のブレードはまぶしさをやわらげます。
- 耐摩耗プレートがブレードの寿命延長に寄与します。
- ヘビーデューティエクステンデッドライフ (HDXL) 足回りは、ガード付きKevlar®、シールされたアイドラを備え、ワイヤ、ストリング、ビニール袋などの異物のシール内への巻き付きを防ぐために役立ちます。
- 圧入ブッシュおよびポジティブピンリテンション (PPR2) は、特に林業、廃棄物処理、岩石処理、V字溝掘りなどの衝撃を伴う用途に適合します。
- 中央に台形穴があいたトラックは、粉塵の排出に役立ちます。
- キャブに取り付けられた回転灯が360度の視界を提供します。

D8廃棄物処理機の機能

- 1) 異物の多い環境対応の冷却系統は、自動反転ファンと清掃時にアクセスしやすいスロットを備えています。インチ当たり6.4枚のフィンを用意する異物侵入防止ラジエータが、詰まりの低減に役立ちます。
- 2) 粉塵の多い環境に対応するキャブには耐衝撃性のあるポリカーボネート製のドアと二重窓が採用されており、ドアスクリーンは不要になっています。
- 3) 電動エアブレイクは、キャブエアの清浄性と加圧性を維持し、オペレータの快適性を高めるために役立ちます。
- 4) ヘビーデューティボトムガード、燃料タンクガード、およびラジエータガードは、主要な機械コンポーネントを保護します。内部のシールが内側のコンパートメントに廃棄物が入らないように保護します。
- 5) オプションの電動ボトムガードで、さらに清掃がしやすくなります。
- 6) リアストラライカバーは、廃棄物がトラックの上まで舞い上がらないように保護します。
- 7) スクリーン付きエンジンブレイクが、エンジンに清浄な気流を提供します。



- 8) ヘビーデューティラジエータグリルドアおよびボトムガードは、ヒンジ付きで清掃が容易です。
- 9) 容易にアクセスできるアクセスキャブフロアオプションにより、より少ないツールでフロアプレート開口部にアクセスできます。
- 10) エンジンおよびアフタートリートメント（装着の場合）のラミネートサーマルシールドは、粉塵の多い用途で耐熱性を高めます。長寿命を実現するダクトおよびシール付きオルタネータ。
- 11) ガード付きファイナルドライブでは、巻き付きと衝撃に対する追加保護機能を提供します。
- 12) 12個のプレミアムLEDライトが作業領域を照らします。
- 13) 埋立て用ブレードには、トラッシュラックが装備され、機械が廃棄物などの軽いマテリアルを扱う場合に生産能力が向上します。耐摩耗プレートがブレードの寿命延長に寄与します。黒のブレードはまぶしさをやわらげます。

14) 廃棄物処理機足回り:

- HDXL足回りは、ガード付きKevlar®、シールされたアイドラを備え、ワイヤ、ストリング、ビニール袋などの異物のシール内への巻付きを防ぐために役立ちます。
- 圧入ブッシュおよびポジティブピンリテンション (PPR2) は、特に林業、廃棄物処理、岩石処理、V字溝掘りなどの衝撃を伴う用途に適合します。
- 中央穴あきトラックは、粉塵の排出に役立ちます。

D8廃棄物処理機の仕様

エンジン

エンジンモード	Cat C15	
排出ガス	米国EPA Tier 4 Final / EU Stage V / 韓国Stage V / 日本オフロード法2014年 / 中国オフロードStage IV	
定格出力 (2,050 rpm)		
ISO 9249/SAE J1349	271 kW	363 hp
ISO 9249 (DIN)	368 mhp	
最大出力 (1,600 rpm時)		
エンジン出力: ISO 14396	294 kW	394 hp
エンジン出力: ISO 14396 (DIN)	400 mhp	
定格出力 (グロス): SAE J1995:2014	296 kW	397 hp
内径	137 mm	5.4 in
行程	172 mm	6.8 in
総行程容積 (排気量)	15.2 L	927.56 in ³

- 表示されている定格出力 (ネット) は、エンジンにファン、エアクリーナ、マフラ、およびオルタネータが装備された状態でフライホイール部から得られる出力です。
- 公称出力は、製造時点で有効な指定規格の下で試験した場合の値です。
- 標高3,657 m (12,000 ft) までは定格出力を下げる必要がなく、標高3,657 m (12,000 ft) を超えると、自動的に定格出力が下がります。
- CATディーゼルエンジンは、ULSD (硫黄含有量15 ppm以下の超低硫黄ディーゼル燃料)、または次の低炭素強度燃料を混合したULSDを使用する必要があります。
 - ✓ 20%のバイオディーゼルFAME (脂肪酸メチルエステル) *
 - ✓ 最大100%の再生可能ディーゼル、HVO (Hydrogenated Vegetable Oil、水添植物油)、およびGTL (Gas-To-Liquid、ガス液化) 燃料
- 適切な用途については、ガイドラインを参照してください。詳細については、Catディーラにお問い合わせいただくか、『Caterpillar推奨の機械油水類』(SEBU6250)を参照してください。
*後処理装置なしのエンジンでは、混合レベルのさらに高い100%のバイオディーゼルまでの燃料を使用できます。

整備交換時の容量

燃料タンク	627 L	165.6 gal
尿素水タンク	33 L	8.7 gal
冷却系統	82 L	21.7 gal
エンジンクランクケース*	43 L	11.4 gal
パワートレイン	208 L	54.9 gal
ファイナルドライブ (各)	12.5 L	3.30 gal
ローラフレーム (各)	47 L	12.4 gal
ピボットシャフト	32 L	8.5 gal
作動油タンク	69 L	18.2 gal

*オイルフィルタを含みます

エアコンディショニングシステム

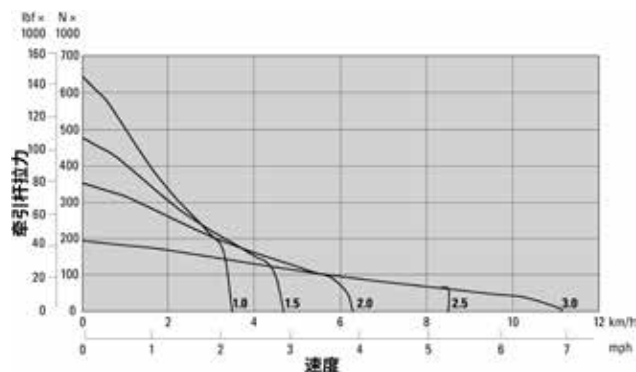
当機のエアコンディショニングシステムにはフッ素系温室効果ガス冷媒R134a (地球温暖化係数=1,430)を使用。システムに含まれている冷媒の質量は1.36 kg (2.99 lb)で、CO₂換算では1.946メートルトン (2.145米トン)相当です。

トランスミッション

前進1.0速	3.5 km/h	2.16 mph
前進1.5速	4.7 km/h	2.91 mph
前進2.0速	6.3 km/h	3.90 mph
前進2.5速	8.5 km/h	5.30 mph
前進3.0速	11.1 km/h	6.91 mph
後進1.0速	3.5 km/h	2.16 mph
後進1.5速	4.7 km/h	2.91 mph
後進2.0速	6.2 km/h	3.86 mph
後進2.5速	8.4 km/h	5.19 mph
後進3速	11.3 km/h	6.99 mph

ドロバのけん引力

前進1.0速	642.2 kN	144,361 lbf
前進1.5速	475.0 kN	106,784 lbf
前進2.0速	351.3 kN	78,975 lbf
前進2.5速	194.0 kN	43,613 lbf
前進3.0速	194.0 kN	43,613 lbf



油圧コントロール装置

ブルドーザリリーフバルブ設定	32,500 kPa	4,714 psi
最大動作圧力		
作業装置	24,000 kPa	3,481 psi
ステアリング	43,500 kPa	6,309 psi
チルトシリンダ	24,000 kPa	3,481 psi
リフトシリンダ	24,000 kPa	3,481 psi
リッパ(リフト)	24,000 kPa	3,481 psi
リッパ(ピッチ)	24,000 kPa	3,481 psi
ウインチ	24,000 kPa	3,481 psi
ポンプ		
ポンプ形式	ピストン式、可変容量	
ポンプ出力(ステアリング)	311 L/min	82 gal/min
ポンプ出力(作業装置)	280 L/min	74 gal/分
チルトシリンダロッドエンド流量	130 L/min	34 gal/min
チルトシリンダヘッドエンド流量	170 L/min	45 gal/min

- ステアリングと作業装置の流量値は、エンジン回転数2,000で測定されました。
- 電動油圧式パイロットバルブがリッパやドーザのコントロール装置の作動を補助します。標準油圧システムには、4つのバルブが含まれています。
- システム一式は、ポンプ、タンク、フィルタ、オイルクーラ、バルブ、ライン、およびコントロールレバーで構成されています。

先進キャビンフィルタ

オペレータキャビン

- 自動的な温度制御およびブLOWER速度機能を備える分散HVACダクトは、ユーザー入力を軽減しながら非常に高いオペレータの快適性を提供します。
- 自動リバースファンによりコンデンサコアのメンテナンスの軽減。
- CAT先進キャビンフィルタは標準で付属します。

CAT先進キャビンフィルタ

- 呼吸時に吸い込む可能性がある微粒子(0.3~10ミクロンサイズ)からのオペレータの保護。
- 継続的に加圧されるキャブ(U.S. Silica準拠)。
- より長い寿命、高性能フィルタによるメンテナンスの軽減。
- すべてのキャビンコンポーネントの保護: 電子機器など。
- オペレータキャブに対する米国労働安全衛生局のシリカ規制表1の要件に提供するように支援します。
- オプションの効率を向上させる多層フィルタの提供。利用可能かどうかは、Catディーラーにお問い合わせください。
 - MERV 16 - 標準装備品
 - HEPA
 - 活性炭 + HEPA
 - ABEK1 + HEPA

規格

騒音レベル情報

- 開放型の運転室や騒音が激しい環境で機械を運転する場合、キャブが適切に整備されていない場合、またはドアやウィンドウを開いた状態で長時間作業したり、大きな騒音が発生する現場で作業したりする場合は、聴覚保護が必要になることがあります。

騒音レベル

試験方法

オペレータ音圧レベル	80 dB(A)	"ISO 6396:2008" ⁽¹⁾
	79 dB(A)*	
周囲音圧レベル	115 dB(A)	"ISO 6396:2008" ⁽²⁾
	113 dB(A)*	

* ウクライナ、英国および「EU指令」を採用する国の該当する地域規制に適合する必要がある機械、または騒音低減パッケージを装備する機械の場合。

⁽¹⁾ この測定は、エンジン冷却ファンを最高速度の70%にして行われました。騒音レベルは、エンジン冷却ファンの回転数により異なる場合があります。この測定はキャブのドアとウィンドウを閉めた状態で実施されています。キャブが適切に取付けられ、整備されている状態で測定されました。

⁽²⁾ この測定は、エンジン冷却ファンを最高速度の70%にして行われました。騒音レベルは、エンジン冷却ファンの回転数により異なる場合があります。

- 上記の騒音レベルには、測定の不確実性と生産上のばらつきによる不確実性の両方が含まれています。

ROPS/FOPS

- Caterpillar製車両のROPSは、ISO 3471:2008のROPS規格に適合しています。
- FOPSは、ISO 3449:2005 Level II規格に適合しています。

ブレーキ

- ブレーキはISO 10265:2008規格に適合しています。

D8廃棄物処理機の仕様

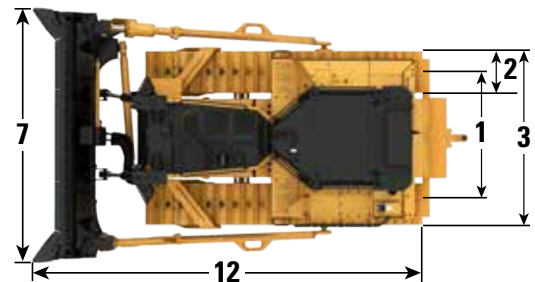
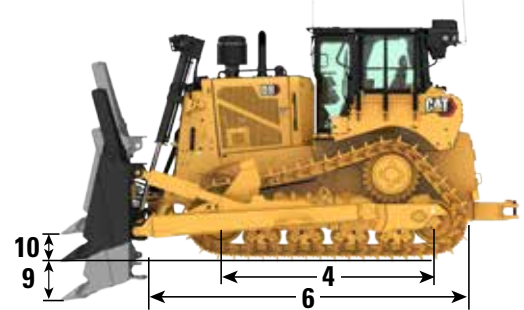
D8廃棄物処理機寸法

運転質量*	39,900 kg	87,964 lb
輸送質量**	34,075 kg	75,123 lb
接地圧 (ISO 16754)	83.7 kPa	12.14 psi
足回り	44セクション/ 8ボトムローラ	
1 クローラ中心距離	2.08 m	6 ft 10 in
2 トラックシューの幅 (標準)	660 mm	26.0 in
3 トラクタの幅 (トラニオンを含まず)	2.79 m	9 ft 2 in
4 接地長	3.21 m	10 ft 6 in
接地面積: (ISO 16754)	4.68 m ²	50.4 ft ²
グロース高さ (高耐久仕様)	84 mm	3.3 in
最低地上高	622 mm	24.5 in
5 機械高さ*** (グロース先端からHVACガード頂部まで)	3.65 m	11 ft 12 in
キャブの頂部*	3.52 m	11 ft 7 in
ガードレール最上部	3.39 m	11 ft 1 in
6 トラクタ単体の長さ	4.76 m	15 ft 7 in
これらのアタッチメントの取り付け時には機械の全長に以下の長さが追加されます。		
ブレード (SU)	1,417 mm	55.8 in
ドロバ	295 mm	11.6 in
ドロバ (カウンタウエイト付き)	329 mm	13.0 in
シングルシャンクリッパ (チップを地上に置いた状態、中央の穴にシャンクピン)	1,725 mm	67.9 in
マルチシャンクリッパ (チップを地上に置いた状態、上部の穴にシャンクピン)	1,640 mm	64.6 in
廃棄物ストライカボックス (3つのカウンタウエイトを含みます)	718 mm	28.3 in
ウインチ	775 mm	30.5 in

*運転質量には、ブレード、潤滑剤、冷却水、満タンの燃料タンク、ROPS/FOPSキャブ、ストライカボックスおよび75 kg (165 lb) のオペレータが含まれています。

**輸送時重量には、ブレードリフトシリンダ、潤滑剤、冷却水、10%の燃料、ROPS/FOPSキャブ、およびストライカボックスが含まれます。

***グロース先端からHVACガード頂部までの機械の高さスイープでは、機械全高よりも60 mm (2.4 in) 高くなります。極高耐久仕様では、10 mm (0.4 in) 高くなります。3Dアンテナ付きCat GRADEの取り付けでは機械高が高くなることはありません。



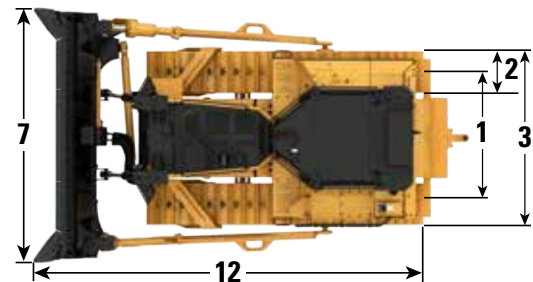
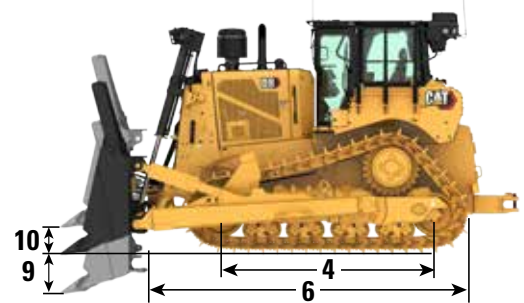
D8廃棄物処理機LGP寸法

運転質量*	41,545 kg	91,591 lb
輸送質量**	35,782 kg	78,886 lb
接地圧 (ISO 16754)	59.6 kPa	8.64 psi
足回り	44セクション/8ボトムローラ	
1 クローラ中心距離	2.34 m	7 ft 8 in
2 トラックシューの幅 (標準)	965 mm	38.0 in
3 トラクタの幅 (トラニオンを含まず)	3.3 m	10 ft 10 in
4 接地長	3.21 m	10 ft 6 in
接地面積: (ISO 16754)	6.84 m ²	73.63 ft ²
グロウサ高さ (高耐久仕様)	84 mm	3.3 in
最低地上高	622 mm	24.5 in
5 機械高さ*** (グロウサ先端からHVACガード頂部まで)	3.65 m	11 ft 12 in
キャブの頂部*	3.52 m	11 ft 7 in
ガードレール最上部	3.39 m	11 ft 1 in
6 トラクタ単体の長さ	4.76 m	15 ft 7 in
これらのアタッチメントの取り付け時には機械の全長に以下の長さが追加されます。		
ブレード (SU LGP)	1355 mm	53.3 in
ドローバ	295 mm	11.6 in
ドローバ (カウンタウエイト付き)	329 mm	13.0 in
マルチシャンクリッパ (チップを地上に置いた状態、上部の穴にシャンクピン)	1,640 mm	64.6 in
廃棄物ストライカボックス (3つのカウンタウエイトを含みます)	718 mm	28.3 in
ウインチ	775 mm	30.5 in

*運転質量には、ブレード、潤滑剤、冷却水、満タンの燃料タンク、ROPS/FOPSキャブ、ストライカボックスおよび75 kg (165 lb) のオペレータが含まれています。

**輸送時重量には、ブレードリフトシリンダ、潤滑剤、冷却水、10%の燃料、ROPS/FOPSキャブ、およびストライカボックスが含まれます。

***グロウサ先端からHVACガード頂部までの機械の高さスイープでは、機械全高よりも60 mm (2.4 in) 高くなります。3Dアンテナ付きCat GRADEの取り付けでは機械高が高くなることはありません。



ブレード

種類	SUランドフィル (摩耗プレート付き)		ユニバーサルランドフィル		LGP SUランドフィル	
	mm	in	mm	in	mm	in
容量 (ISO 9246)	21.2 m ³	27.73 yd ³	23.4 m ³	30.61 yd ³	22.2 m ³	29.04 yd ³
7 エンドビットの幅	4,038 mm	159.0 in	4,263 mm	167.8 in	4,542 mm	178.8 in
エンドビットなしの幅	3,948 mm	155.4 in	4,164 mm	163.9 in	4,450 mm	175.2 in
8 高さ	2,553 mm	100.5 in	2,544 mm	100.2 in	2,454 mm	96.6 in
9 バケット掘削深さ ¹	576 mm	22.7 in	570 mm	22.4 in	575 mm	22.6 in
10 リフト高さ ¹	1,246 mm	49.1 in	1,232 mm	48.5 in	1,227 mm	48.3 in
11 ブレード角部での最大チルト ¹	573 mm	22.6 in	593 mm	23.3 in	556 mm	21.9 in
最大チルト角度 ¹	8.5°		8.5°		7.3°	
ピッチ調整 ²	±3.5°		±3.5°		±4.3°	
12 ブレードを含む機械の長さ (SSリッパチップ接地)	7.91 m	26 ft 0 in	8.23 m	27 ft 0 in	6.41 m	21 ft 0 in
ブレード重量 (ブレード + プッシュアームおよびドーザ取り付け時)	5,451 kg	12,017 lb	5,962 kg	13,144 lb	5,383 kg	11,867 lb

¹ブレードでチルトが中立位置のシングルチルトコンフィギュレーション

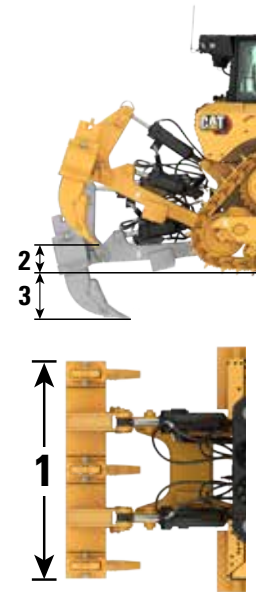
²デュアルチルトコンフィギュレーション

D8廃棄物処理機の仕様

リッパ

種類	シングルシャंक (調整可能な平行リンク式)		マルチシャंक (調整可能な平行リンク式)	
	1		3	
ポケット数	1		3	
質量 (シャंक1本を含む)	4,070 kg	8,973 lb	4,061 kg	8,953 lb
3つのシャंकを含む重量	-	-	4,777 kg	10,531 lb
質量、スタンドアロンシャंक	410 kg	904 lb	358 kg	789 lb
1 キャリッジ幅	1,438 mm	56.6 in	2,465 mm	97 in
2 上昇時最高クリアランス (シャंकチップ)	636 mm	25 in	593 mm	23.3 in
3 最大貫通長さ	1,130 mm	44.5 in	780 mm	30.7 in
最大貫入力	127.3 kN	28,618 lb	124.2 kN	27,921 lb
最大掘起力*	222.7 kN	50,065 lb	222.9 kN	50,110 lb

*シャंक1本を含めて測定



ウインチ

機種	PA140	
質量*	2,140 kg	4,700 lb
オイル容量	15 L	4 gal
トラクタ長さの増加	781 mm	30.7 in
ウインチの長さ	1,614 mm	63.5 in
ウインチケース幅	1,226 mm	48.3 in
ドラム幅	332 mm	13.1 in
フランジ直径	610 mm	24 in
最大推奨ドラム容量**		
推奨ケーブルサイズ	29 mm	1.125 in
オプションケーブルサイズ	32 mm	1.25 in
ドラム容量		
推奨ケーブル長さ	56 m	185 ft
オプションのケーブル	36 m	119 ft

• PA140 – 可変速度、油圧駆動、デュアルブレーキシステム、3ローラフェアリード。

*概算質量には、ウインチ、マウンティングブラケットと金具類、そして標準のワイヤロープが含まれます

**Per SAE J706

トラックシュー

一部のトラックシューは地域により取扱いのない場合があります。詳細については、Catディーラーにお問い合わせください。

	標準			LGP
	610 mm (24 in)	660 mm (26 in)	710 mm (28 in)	965 mm (38 in)
ヘビーデューティ (HD)				
中耐久仕様	✓	✓	✓	✓
高耐久仕様	✓	✓	✓	✓
超高耐久仕様	✓			
中耐久仕様 (台形穴付き)			✓	
高耐久仕様 (台形穴付き)	+	+	+	+
超高耐久仕様 (台形穴付き)		+		
ヘビーデューティエクステンデッドライフ (HDXL)				
高耐久仕様	✓	✓	✓	✓
超高耐久仕様	✓			
高耐久仕様 (台形穴付き)	+	+		+

✓ 廃棄物処理機に利用可能

+ 廃棄物処理機に推奨

D8廃棄物処理機の標準およびオプション装備品

標準およびオプション装備品

標準およびオプション装備品は異なる場合があります。詳細については、Catディーラにお問い合わせください。

	標準	オプション 仕様		標準	オプション 仕様
パワートレイン			CATテクノロジー		
Cat C15エンジン	✓		Cat Slope Indicate (Catスロープ表示機能)	✓	
ロックアップクラッチ (LUC) トルクディバイダを備える全自動4速トランスミッション	✓		AROパッケージ付きCAT Assist*	✓	
エアソーエアアフタクーラ (ATAAC)	✓		アシストパッケージ装備のCAT Grade 3D 対応 (ハードウェアのみ)*		✓
ブレーキ、高耐久仕様		✓	アシストパッケージ装備のCAT Grade 3D*		✓
エクステンドライフクーラント	✓		サードパーティグレードコントロール対応キャブ	✓	
尿素水 (DEF) システム - 電子制御フィリング	✓		Trimble、Topcon、およびLeicaの無線機と基準局に対応	✓	
ディファレンシャルステアリング	✓		Trimble、Topcon、およびLeicaの3Dグレードシステムを取付け可能	✓	
エンジンエアフィルタ (エレクトロニックサービスインジケータ付き)	✓		Product Link – セルラーモードまたはデュアルモード		✓
ダストイジェクタを備えるエンジンエアプレクリーナ	✓		リモートフラッシュ/トラブルシュート	✓	
スクリーンとダストイジェクタを備えるエンジンエアプレクリーナ		+	Caterpillarトラック摩耗センサ		✓
サーマルシールド付きエンジン		+	Grade Connectivity		✓
オートアイドルストップ機能	✓		グレード補正無線機		✓
2段減速ファイナルドライブ - 標準またはLGP	✓		マシンセキュリティ – パスコード	✓	
2段減速ファイナルドライブ - 極寒冷地、廃棄物処理		+	マシンセキュリティ – Bluetooth		✓
フュエル/ウォーターセパレータ	✓		リモートコントロール対応	✓	
電動燃料プライミングポンプ	✓		Cat Command for Dozing		✓
油圧式デマンドファン	✓				
ファン (自動リバース)	✓				
高速オイル交換システム		✓			
ラジエータ、耐異物耐性コア付きアルミニウム製パープレート	✓				
高性能単一面クーリングシステム	✓				
騒音低減		✓			
エーテル始動補助装置 (自動)	✓				
始動補助装置、ジャケットウォータヒータ (110 Vまたは220 V)		✓			

+廃棄物処理機に推奨

*テクノロジーパッケージの詳細については、7ページを参照してください。

(次ページに続く)

D8廃棄物処理機の標準およびオプション装備品

標準およびオプション装備品 (続き)

標準およびオプション装備品は異なる場合があります。詳細については、Catディーラにお問い合わせください。

	標準	オプション 仕様		標準	オプション 仕様
運転席			オペレータ環境 (続き)		
統合ROPSおよびFOPSを備える完全に再設計されたキャブ、シングルパネルドアガラス、スライディングウィンドウ、CAT先進キャビンフィルタ付き	✓		Bluetoothおよびマイク付き娯楽ラジオ	✓	
統合ROPSおよびFOPSにより設計が一新された粉塵の多い環境用のキャブ、耐衝撃性のポリカーボネート製ドア、頑丈な横窓によるシーリングの強化、性能とフィルタ寿命を向上させるCAT先進キャビンフィルタ付きの電動プレクリーナ		+	ランチボックス用収納	✓	
最大40 psiに耐えるキャブガラス		✓	ワイパ	✓	
フルカラー254 mm (10 in) 液晶タッチスクリーンディスプレイ	✓		USBポートと補助ポート	✓	
バックアップライン付き高解像度リアカメラ	✓		オペレータ着座スイッチ	✓	
ディスプレイ内の主な機械機能	✓		緊急用ハンマー		✓
オペレータID/セキュリティ保護付きオペレータID	✓		ウィンドウシェード		✓
機械調整可能なランバサポートを備えた布シート	✓		足回り		
ヒータ/ベンチレータ付き革製デラックスシート、電子制御により調整可能なランバサポートを装備		✓	標準足回りまたは低接地圧 (LGP、Low Ground Pressure) 足回り	✓	
前後および垂直に調整可能なアームレスト	✓		ヘビーデューティ対応ポジティブピンリテンション (PPR) 足回り - 44セクショントラック、密封潤滑式、シングルグローサシュー	✓	
電気油圧式作業装置およびステアリングのコントロール	✓		PPR足回り装備のHDXL - 44セクショントラック、密封潤滑式、シングルグローサシュー		✓
ジョイスティックコントロール - ARO	✓		足回り		+
減速ペダル	✓		極寒冷地用足回り		✓
外気フィルタ	✓		サスペンションタイプの足回り	✓	
電動外気エアフィルタのプレクリーナ		+	キャリアローラ	✓	
自動リバースファン付きのキャブ取付けモジュール式HVACシステム。分散ダクト付き自動温度およびパワーコントロール。	✓		油圧式トラックアジャスタ	✓	
通信用無線機対応		✓	永久潤滑式トラックローラ (8) およびアイドラ	✓	
リアビューミラー	✓		中耐久仕様トラックシュー (18ページの図を参照)	✓	
巻取り式76 mm (3 in) シートベルト	✓		台形トラックシュー (18ページの図を参照)		+
カップホルダ	✓		トラックガイド	✓	
ダッシュフットパッド	✓		スプロケットリムセグメント (交換可能)	✓	
身長が低いオペレータに対応するフロアプレートとペダル		✓	8ローラチューブトラックローラフレーム (キャリアローラ対応)	✓	
			2ピースマスターリンク	✓	
			ブレード		
			セミユニバーサル (SU、Semi-Universal)		✓
			ユニバーサル		✓
			廃棄物処理/埋立て		+
			アングルブレード		✓
			ロックガード/摩耗プレート		✓
			プッシュプレート		✓
			FirstCutカッティングエッジ (SUブレード)		✓

+廃棄物処理機に推奨

(次ページに続く)

D8廃棄物処理機の標準およびオプション装備品

標準およびオプション装備品 (続き)

標準およびオプション装備品は異なる場合があります。詳細については、Catディーラにお問い合わせください。

	標準	オプション仕様		標準	オプション仕様
ブッシュアーム			整備とメンテナンス (続き)		
標準	✓		高速オイル交換		✓
高耐久仕様		✓	ヘビーデューティ穿孔ラジエータドア、ルーパおよびヒンジ付き	✓	
油圧システム			廃棄物および木材チップ用のヘビーデューティラジエータドア		+
ロードセンシング油圧システム	✓		容易にアクセスできるキャブフロア		+
独立式ステアリングと作業装置用ポンプ	✓		フード下作業用ライト	✓	
ドーザチルト油圧システム - シングルチルト	✓		取外し式エンジンエンクロージャ、穿孔あり、ヒンジ付き。	✓	
ドーザチルト油圧システム - デュアルチルト		✓	S-O-Sサンプリングポート	✓	
保護ブレード油圧ホース	✓		シヨベルホルダ	✓	
電子作動式クイックドロップバルブ	✓		アタッチメント		
リッパおよびウインチ対応リア油圧システム	✓		CapSure!リッパチップおよびシャンクプロテクタ付きマルチシャンクリッパ		✓
電気系統			CapSure!リッパチップおよびシャンクプロテクタ付きシングルシャンクリッパ		✓
ライト - 6個 (LED)	✓		ピンブーラ (シングルシャンク)		✓
プレミアムライト - 12個 (LED)		+	リアストライカーボックス (ストライカーバー付)		+
乗降用照明 (シャットダウンタイマ付き)	✓		リアストライカカバー		+
後進警報ブザー	✓		ウインチ、PACCAR PV140		✓
回転灯警告灯		+	リアカウンタウエイト		✓
コンバータ: 15 Amp、12 Vコンセント	✓		ドロバ		✓
前方警告ホーン	✓		ガードとスクリーン		
バッテリー、スタータ、オルタネータ、および冷却水			ボトムガード - 標準	✓	
150 Aオルタネータ	✓		ボトムガード - ヘビーデューティ、電動、密閉型		+
150 Aダクト付きオルタネータ		+	キャブリアスクリーン - 固定型またはヒンジ付き		✓
24ボルトスタータ	✓		キャブサイドスクリーン - ヒンジ付き		✓
エンジンクーラント、-37°C (-35°F)	✓		燃料タンクガード		+
極寒冷気候向けエンジンクーラント、-51°C (-60°F)		✓	HVACガード		+
メンテナンスフリー12 Vバッテリー (900 cca) x 4 (24 Vシステム)	✓		ライトガード		+
整備とメンテナンス			ストライカカバー (フロント、サスペンション付き)		✓
30分でのキャブの取外し	✓		スweepパッケージ		✓
集中、リモート取付け式圧力タップ	✓		+廃棄物処理機に推奨		
エコロジードレイン	✓				
整備間隔の延長 (エンジンは500時間、パワートレインは1,000時間)	✓				
グラウンドレベルサービスセンタ (リモート電気系統ディスコネクト、セカンダリ非常停止スイッチ、アワーメータ、ジャンプスタート)	✓				
急速燃料給油システム		✓			



オフロード法2014年
基準適合

CAT製品、ディーラサービス、および産業ソリューションに関する詳細情報については、Webサイト (www.cat.com) をご覧ください。

© 2024 Caterpillar
All rights reserved

この製品に使用されるマテリアルと仕様は、予告なしに変更されることがあります。写真の機械には、オプション装備品が装着されていることがあります。利用可能なオプションについては、Catディーラにお問い合わせください。

CAT、CATERPILLAR、LET'S DO THE WORK、それらの各ロゴ、"Caterpillar Corporate Yellow"、"Power Edge"およびCat "Modern Hex"のトレードドレスは、ここに記載されている企業および製品と同様に、Caterpillar社の商標であり、許可なく使用することはできません。

AJXQ3723 (05-2024)
ビルド番号: 22A
(Aus-NZ, Chile, China, Europe,
Japan, N Am, S. Korea, Turkey)

