



M315 GC

Excavadora de Ruedas

Especificaciones técnicas

La configuración y las características pueden variar según la región. Consulte a su distribuidor Cat® para conocer la disponibilidad en su zona.

Índice

| | |
|---|-----------|
| Especificaciones | 2 |
| Motor | 2 |
| Mando | 2 |
| Capacidades de llenado de servicio | 2 |
| Mecanismo de giro | 2 |
| Tren de rodaje | 2 |
| Pesos en orden de trabajo | 3 |
| Pesos de los componentes principales | 3 |
| Sistema hidráulico | 3 |
| Neumáticos | 3 |
| Hoja topadora | 4 |
| Niveles de vibraciones | 4 |
| Normas | 4 |
| Rendimiento acústico | 4 |
| Sistema de aire acondicionado | 4 |
| Dimensiones | 5 |
| Dimensiones del tren de rodaje | 7 |
| Alcances de trabajo | 8 |
| Capacidades de levantamiento: | |
| Pluma corta de una pieza, brazo de 2,2 m | 10 |
| Pluma corta de una pieza, brazo de 7' 3" | 10 |
| Pluma de una pieza, brazo de 2,2 m | 11 |
| Pluma de una pieza, brazo de 7' 3" | 12 |
| Pluma de una pieza, brazo de 2,5 m | 13 |
| Pluma de una pieza, brazo de 8' 2" | 14 |
| Especificaciones y compatibilidad del cucharón | 15 |
| Guía de opciones de accesorios: | |
| África y Oriente Medio | 18 |
| Eurasia | 21 |
| Sudamérica | 24 |
| Sudeste Asiático, India e Indonesia | 27 |
| Equipo estándar y optativo | 28 |
| Opción de cabina | 29 |
| Kits y accesorios instalados por el distribuidor | 30 |
| Declaración ambiental del modelo M315 GC | 31 |

Especificaciones de la Excavadora de Ruedas M315 GC

Motor

| | | |
|--------------------------|--------------------------|-----------------------|
| Modelo de motor | Cat® C4.4 | |
| Potencia neta | | |
| ISO 9249 | 90 kW | 121 hp |
| ISO 9249 (DIN) | 122 hp (métricos) | |
| Potencia del motor | | |
| ISO 14396 | 93 kW | 125 hp |
| ISO 14396 (DIN) | 127 hp (métricos) | |
| Calibre | 105 mm | 4" |
| Carrera | 127 mm | 5" |
| Cilindrada | 4,4 L | 269 pulg ³ |
| Cantidad de cilindros | 4 | |
| Capacidad para biodiésel | Hasta B20 ⁽¹⁾ | |

- Cumple con las normas de emisiones MAR-1 de Brasil, equivalentes a Tier 3 de la EPA de EE.UU. y a Stage IIIA de la UE.
- Capacidad de uso hasta en 4.500 m (14.760') de altitud con reducción de potencia del motor.
- La potencia anunciada se prueba según el estándar especificado vigente en el momento de la fabricación.
- La potencia neta publicada es la potencia disponible en el volante cuando el motor está equipado con un sistema de ventilador y admisión de aire, y un sistema de escape y alternador.
- Velocidad nominal del motor a 2.000 rpm.

⁽¹⁾ Los motores Cat son compatibles con combustible diésel mezclado con los siguientes combustibles con menor intensidad de carbono* hasta:

- ✓ Un 20 % de biodiésel FAME (fatty acid methyl ester, éster metílico de ácido graso)
- ✓ Un 100 % de combustible diésel renovable, combustibles HVO (hydrotreated vegetable oil, aceite vegetal hidrotreatado) y GTL (gas-to-liquid, gas a líquido)

Consulte las pautas para saber cuál es la aplicación correcta. Comuníquese con su distribuidor Cat® o lea las recomendaciones de fluidos para máquinas Caterpillar (SEBU6250) a fin de obtener más información.

*Las emisiones de gases de efecto invernadero del tubo de escape por los combustibles de baja intensidad de carbono son esencialmente las mismas que con combustibles tradicionales.

Mando

| | | |
|---|---------|------------|
| Avance/retroceso | | |
| 1ª marcha | 9 km/h | 6 mph |
| 2ª marcha | 37 km/h | 23 mph |
| Velocidad ultralenta | | |
| 1ª marcha | 6 km/h | 3 mph |
| 2ª marcha | 15 km/h | 9 mph |
| Tracción de la barra de tiro | 73 kN | 16.411 lbf |
| Rendimiento máximo en pendiente a (15.000 kg/33.070 lb) | 55 % | |

Capacidades de llenado de servicio

| | | |
|---|-------|---------------|
| Capacidad del tanque de combustible | 250 L | 66 gal EE.UU. |
| Sistema de enfriamiento | 23 L | 6 gal EE.UU. |
| Aceite del motor | 15 L | 4 gal EE.UU. |
| Tanque hidráulico (indicador de aceite medio) | 98 L | 26 gal EE.UU. |
| Sistema hidráulico (incluido el tanque) | 230 L | 61 gal EE.UU. |
| Diferencial del eje trasero | 11 L | 3 gal EE.UU. |
| Diferencial del eje de dirección | 9 L | 2 gal EE.UU. |
| Mando final (cada uno) | 2 L | 1 gal EE.UU. |
| Servotransmisión | 3 L | 1 gal EE.UU. |

Mecanismo de giro

| | |
|--------------------------|----------|
| Velocidad máxima de giro | 11.5 rpm |
|--------------------------|----------|

Tren de rodaje

| | | |
|----------------------------------|------------------|------------------|
| Distancia entre ejes | 2.800 mm (9' 2") | 2.500 mm (8' 2") |
| Espacio libre sobre el suelo | 344 mm 13,5" | 360 mm 14,2" |
| Ángulo máximo de dirección | 35° | 35° |
| Ángulo del eje de oscilación | ± 9° | ± 9° |
| Radio mínimo de giro | | |
| Exterior del neumático | 6.750 mm 22' | 6.225 mm 20' |
| Extremo de la pluma de una pieza | 7.950 mm 26' | 7.710 mm 25' |

Especificaciones de la Excavadora de Ruedas M315 GC

Pesos en orden de trabajo*

| | | |
|---|-----------|-----------|
| Mínima | 14.000 kg | 30.860 lb |
| Máxima | 15.600 kg | 34.390 lb |
| Configuraciones típicas: | | |
| Pluma de una pieza** | | |
| Solo hoja trasera | 13.990 kg | 30.840 lb |
| Estabilizador trasero/hoja delantera | 14.820 kg | 32.670 lb |
| Hoja trasera y estabilizadores delanteros | 14.840 kg | 32.720 lb |

*El peso en orden de trabajo incluye el tanque de combustible lleno, el operador, un cucharón GD (General Duty, servicio general) y neumáticos de aire dobles. El peso varía según la configuración.

**Las configuraciones típicas incluyen un brazo de 2,5 m (8' 2") y contrapeso de 2.600 kg (5.730 lb).

Pesos de los componentes principales

Plumas (incluye el cilindro del brazo, los pasadores y las tuberías hidráulicas estándar):

| | | |
|--|----------|----------|
| Pluma corta de una pieza (IPC) de 4,4 m (14' 5") | 1.112 kg | 2.450 lb |
| Pluma de una pieza de 4,65 m (15' 3") | 1.345 kg | 2.970 lb |

Brazos (incluye el cilindro, el varillaje del cucharón, los pasadores y tuberías hidráulicas estándar):

| | | |
|------------------------|--------|----------|
| Brazo de 2,2 m (7' 3") | 633 kg | 1.400 lb |
| Brazo de 2,5 m (8' 2") | 531 kg | 1.170 lb |

Contrapeso:

| | | |
|-----------------------------------|----------|----------|
| Contrapeso de 2.600 kg (5.730 lb) | 2.600 kg | 5.730 lb |
|-----------------------------------|----------|----------|

Opciones de tren de rodaje (incluye los ejes, los neumáticos estándar y los escalones):

| | | |
|--|----------|-----------|
| Hoja trasera (paralela) | 4.299 kg | 9.480 lb |
| Estabilizadores traseros/hoja delantera (paralela) | 5.150 kg | 11.350 lb |
| Hoja trasera (paralela)/estabilizadores delanteros | 5.170 kg | 11.400 lb |

Cucharón:

| | | |
|----------------------|--------|----------|
| Cucharón con pasador | 499 kg | 1.100 lb |
|----------------------|--------|----------|

Acoplador rápido:

| | | |
|------------------------------------|--------|--------|
| Acoplador rápido con sujetapasador | 187 kg | 412 lb |
|------------------------------------|--------|--------|

Sistema hidráulico

Presión máxima: circuito del implemento

| | | |
|----------------------------|------------|----------------------------|
| Normal | 35.000 kPa | 5.076 lb/pulg ² |
| Levantamiento pesado | 37.000 kPa | 5.366 lb/pulg ² |
| Circuito de desplazamiento | 35.000 kPa | 5.076 lb/pulg ² |

Presión máxima: circuito auxiliar

| | | |
|-------------------|------------|----------------------------|
| Alta presión | 35.000 kPa | 5.076 lb/pulg ² |
| Presión media | 17.000 kPa | 2.466 lb/pulg ² |
| Mecanismo de giro | 25.900 kPa | 3.756 lb/pulg ² |

Flujo máximo

| | | |
|----------------------------|-----------|-------------------|
| Implementos | 245 L/min | 65 gal EE.UU./min |
| Circuito de desplazamiento | 200 L/min | 53 gal EE.UU./min |

Flujo máximo: circuito auxiliar

| | | |
|------------------------|-----------|-------------------|
| Flujo de alta presión | 100 L/min | 26 gal EE.UU./min |
| Flujo de presión media | 60 L/min | 16 gal EE.UU./min |
| Mecanismo de giro | 120 L/min | 32 gal EE.UU./min |

Cilindros

| | | |
|---|----------|-----|
| Cilindro de la pluma (1 pieza): calibre | 105 mm | 4" |
| Cilindro de la pluma (1 pieza): carrera | 932 mm | 37" |
| Cilindro del brazo: calibre | 115 mm | 5" |
| Cilindro del brazo: carrera | 1.147 mm | 45" |
| Cilindro del cucharón: calibre | 95 mm | 4" |
| Cilindro del cucharón: carrera | 939 mm | 37" |

Neumáticos

| | |
|----------|----------------------------|
| Estándar | 9.00-20 (neumático doble) |
| | 10.00-20 (neumático doble) |

Especificaciones de la Excavadora de Ruedas M315 GC

Hoja topadora

| | | |
|---|----------|-----|
| Tipo de hoja | Paralela | |
| Ancho | 2.490 mm | 98" |
| Giro de la hoja contra vuelcos | 583 mm | 23" |
| Altura total de la hoja | 610 mm | 24" |
| Profundidad máxima de bajada desde el suelo | 108 mm | 4" |
| Altura máxima de levantamiento sobre el suelo | 475 mm | 19" |

Niveles de vibraciones

| | | |
|--|-----------------------|-------------------------|
| Mano/brazo máximo (ISO 5349-2001) | <2,5 m/s ² | <8,2 pie/s ² |
| Cuerpo entero máximo (ISO/TR 25398:2006) | <0,5 m/s ² | <1,6 pie/s ² |
| Factor de transmisibilidad del asiento (ISO 7096:2020-clase espectral EM6) | <0,7 | |

Normas

| | |
|---|---|
| Frenos | ISO 3450:2011 |
| Protectores de protección de la cabina y el operador (OPG) (optativo) | FOPS (Estructura de Protección contra la Caída de Objetos) que cumple con las normas ISO 10262:1998, SAE J1356:2022 y GB/T 19932-2005 para FOPS |
| Niveles de ruido/cabina | Cumple con las normas correspondientes según se indica a continuación |
| Cabina/Estructura de protección en caso de vuelcos (ROPS) | ISO 12117-2:2008 |

Rendimiento acústico

| | |
|---------------------------------|----------|
| Ruido externo: ISO 6395:2008 | 99 dB(A) |
| Ruido interno: ISO 6396:2008 | 70 dB(A) |

- Ruido externo: el nivel de potencia acústica etiquetado del espectador representa el valor garantizado por 2000/14/EC y modificado por 2005/88/EC, cuando se ha equipado correctamente, y cuando se mide en conformidad con los procedimientos y las condiciones de prueba que se especifican en la norma ISO 6395:2008. Las mediciones se realizaron al 70 % de la máxima velocidad del ventilador de enfriamiento del motor.
- Ruido interno: el nivel de presión acústica en los oídos del operador se mide de acuerdo con los procedimientos y las condiciones de prueba que se especifican en la norma ISO 6396:2008, para una cabina proporcionada por Caterpillar, cuando se ha instalado correctamente, se le han hecho las tareas de mantenimiento correspondientes y se ha probado con las puertas y ventanas cerradas. Las mediciones se realizaron al 70 % de la máxima velocidad del ventilador de enfriamiento del motor.
- Es posible que se requiera protección para los oídos si se trabaja con una cabina y una estación del operador abiertas (cuando no se han realizado los procedimientos de mantenimiento correctamente o cuando se opera con las puertas y ventanas abiertas) durante periodos prolongados o en ambientes con altos niveles de ruido.

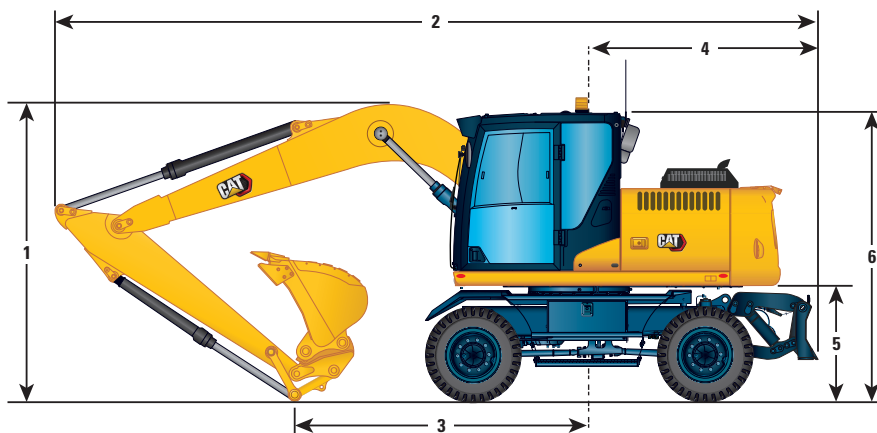
Sistema de aire acondicionado

El sistema de aire acondicionado en esta máquina contiene el refrigerante de gases fluorados de efecto invernadero R134a (potencial de calentamiento global = 1.430). El sistema contiene 1 kg de refrigerante, con un equivalente de CO₂ de 1.216 toneladas métricas.

Especificaciones de la Excavadora de Ruedas M315 GC

Dimensiones

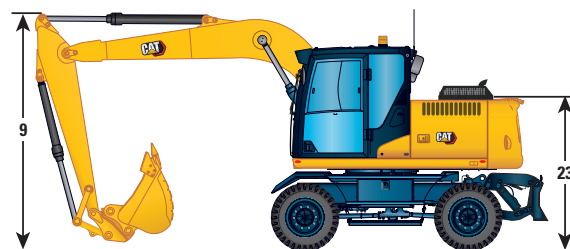
Todas las dimensiones son aproximadas. Los valores se calculan con ruedas neumáticas dobles.



| Opción de pluma | Pluma corta de una pieza de 4,4 m (14' 5") | |
|--|--|----------|
| Opciones de brazos | 2,2 m (7' 3") | |
| Opciones de tren de rodaje | Hoja trasera | |
| 1 Altura de envío con OPG (punto más alto entre la pluma y la cabina) | 3.250 mm | (10' 8") |
| 2 Longitud de transporte | 7.920 mm | (26' 0") |
| 3 Punto de apoyo | 2.414 mm | (7' 11") |
| 4 Radio de giro de la cola | 2.190 mm | (7' 2") |
| 5 Espacio libre del contrapeso | 1.248 mm | (4' 1") |
| 6 Altura de la cabina: | | |
| Sin OPG | 3.119 mm | (10' 3") |
| Con OPG | 3.234 mm | (10' 7") |
| 7 Ancho total de la máquina: | | |
| Ancho con estabilizadores en el suelo | — | — |
| Ancho con estabilizadores arriba | — | — |
| Ancho con hoja | 2.500 mm | (8' 2") |
| Ancho con estabilizadores completamente bajados | — | — |
| 23 Altura del recinto (puertas) | 2.519 mm | (8' 3") |
| 8 Ancho del bastidor superior | 2.490 mm | (8' 2") |
| Posición para desplazamiento en carretera | | |
| 9 Altura en posición para desplazamiento en carretera | 3.659 mm | (12' 0") |

Los valores del intervalo con pluma corta de una pieza se calculan con ruedas neumáticas dobles (9.00-20).

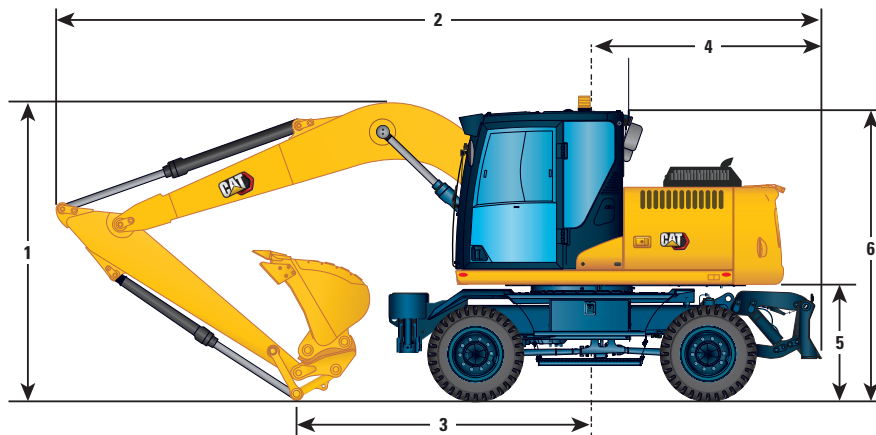
(continúa en la siguiente página)



Especificaciones de la Excavadora de Ruedas M315 GC

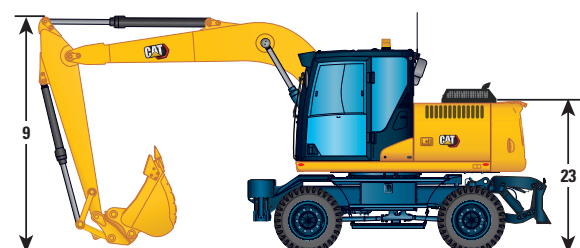
Dimensiones (continuación)

Todas las dimensiones son aproximadas. Los valores se calculan con ruedas neumáticas dobles.



| Opción de pluma | Pluma de una pieza de 4,65 m (15' 3") | | | |
|--|--|---|--|---|
| Opciones de brazos | 2,2 m (7' 3") | | 2,5 m (8' 2") | |
| Opciones de tren de rodaje | Estabilizador trasero/ hoja delantera | Hoja trasera y estabilizadores delanteros | Estabilizador trasero/ hoja delantera | Hoja trasera y estabilizadores delanteros |
| 1 Altura de envío con OPG (punto más alto entre la pluma y la cabina) | 3.250 mm (10' 8") | 3.250 mm (10' 8") | 3.250 mm (10' 8") | 3.250 mm (10' 8") |
| 2 Longitud de transporte | 7.867 mm (25' 10") | 8.213 mm (26' 11") | 7.877 mm (25' 10") | 8.242 mm (27' 0") |
| 3 Punto de apoyo | 2.803 mm (9' 2") | 2.801 mm (9' 2") | 3.220 mm (10' 7") | 2.590 mm (8' 6") |
| 4 Radio de giro de la cola | 2.190 mm (7' 2") | 2.190 mm (7' 2") | 2.190 mm (7' 2") | 2.190 mm (7' 2") |
| 5 Espacio libre del contrapeso | 1.264 mm (4' 2") | 1.264 mm (4' 2") | 1.264 mm (4' 2") | 1.264 mm (4' 2") |
| 6 Altura de la cabina: | | | | |
| Sin OPG | 3.135 mm (10' 3") | 3.135 mm (10' 3") | 3.135 mm (10' 3") | 3.135 mm (10' 3") |
| Con OPG | 3.250 mm (10' 8") | 3.250 mm (10' 8") | 3.250 mm (10' 8") | 3.250 mm (10' 8") |
| 7 Ancho total de la máquina: | | | | |
| Ancho con estabilizadores en el suelo | 3.845 mm (12' 7") | 3.845 mm (12' 7") | 3.845 mm (12' 7") | 3.845 mm (12' 7") |
| Ancho con estabilizadores arriba | 2.550 mm (8' 4") | 2.550 mm (8' 4") | 2.550 mm (8' 4") | 2.550 mm (8' 4") |
| Ancho con hoja | 2.550 mm (8' 4") | 2.550 mm (8' 4") | 2.550 mm (8' 4") | 2.550 mm (8' 4") |
| Ancho con estabilizadores completamente bajados | 3.649 mm (12' 0") | 3.649 mm (12' 0") | 3.649 mm (12' 0") | 3.649 mm (12' 0") |
| 23 Altura del recinto (puertas) | 2.535 mm (8' 4") | 2.535 mm (8' 4") | 2.535 mm (8' 4") | 2.535 mm (8' 4") |
| 8 Ancho del bastidor superior | 2.490 mm (8' 2") | 2.490 mm (8' 2") | 2.490 mm (8' 2") | 2.490 mm (8' 2") |
| Posición para desplazamiento en carretera | | | | |
| 9 Altura en posición para desplazamiento en carretera | 3.965 mm (13' 0") | 3.965 mm (13' 0") | 3.970 mm (13' 0") | 3.970 mm (13' 0") |

Los valores del intervalo con pluma de una pieza se calculan con ruedas neumáticas dobles (10.00-20).



Especificaciones de la Excavadora de Ruedas M315 GC

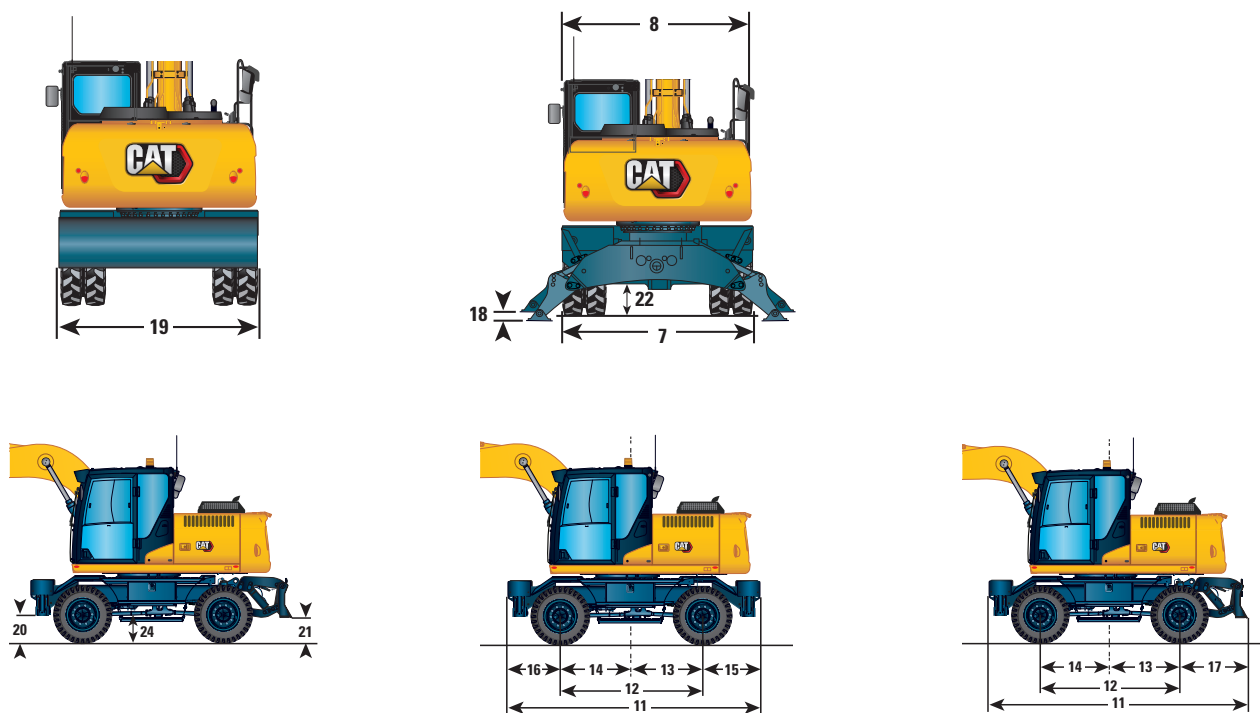
Dimensiones del tren de rodaje

Todas las dimensiones son aproximadas. Los valores se calculan con ruedas neumáticas dobles.

| Tren de rodaje | Hoja trasera | Estabilizador trasero/ hoja delantera | Hoja trasera y estabilizadores delanteros |
|--|--------------------|--|---|
| 11 Largo total del tren de rodaje (hoja paralela) | 4.846 mm (15' 11") | 4.830 mm (15' 10") | 4.830 mm (15' 10") |
| 12 Distancia entre ejes | 2.800 mm (9' 2") | 2.500 mm (8' 2") | 2.500 mm (8' 2") |
| 13 Centro del cojinete de giro al eje trasero | 1.100 mm (3' 7") | 1.100 mm (3' 7") | 1.100 mm (3' 7") |
| 14 Centro del cojinete de giro al eje delantero | 1.700 mm (5' 7") | 1.400 mm (4' 7") | 1.400 mm (4' 7") |
| 15 Eje trasero a estabilizadores traseros (medio) | — | 829 mm (2' 9") | — |
| 16 Eje delantero a estabilizadores delanteros (medio) | — | — | 876 mm (2' 10") |
| 17 Eje trasero a hoja paralela (extremo) | 1.168 mm (3' 10") | — | 1.168 mm (3' 10") |
| Eje delantero a hoja paralela delantera (extremo) | — | 1.216 mm (3' 12") | — |
| 18 Profundidad máxima de los estabilizadores | — | 108 mm (0' 4") | 108 mm (0' 4") |
| 19 Ancho de la hoja | 2.490 mm (8' 2") | 2.490 mm (8' 2") | 2.490 mm (8' 2") |
| Profundidad máxima de la hoja debajo del suelo | 124 mm (0' 5") | 108 mm (0' 4") | 108 mm (0' 4") |
| Espacio libre sobre el suelo | | | |
| 24 Espacio libre de paso más bajo | 529 mm (1' 9") | 545 mm (1' 9") | 545 mm (1' 9") |
| 20 Espacio libre con estabilizadores | — | 334 mm (1' 1") | 334 mm (1' 1") |
| 21 Espacio libre de la hoja (paralela) | 458 mm (1' 6") | 474 mm (1' 7") | 474 mm (1' 7") |
| 22 Espacio libre del eje | 344 mm (1' 2") | 360 mm (1' 2") | 360 mm (1' 2") |

Los valores del intervalo con pluma corta de una pieza se calculan con ruedas neumáticas dobles (9.00-20).

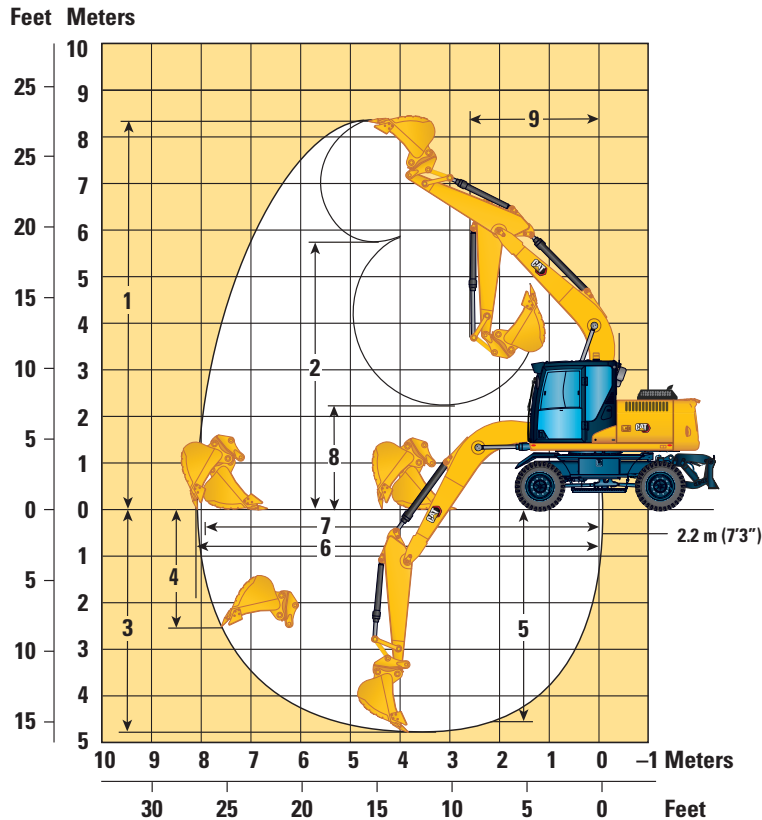
Los valores del intervalo con pluma de una pieza se calculan con ruedas neumáticas dobles (10.00-20).



Especificaciones de la Excavadora de Ruedas M315 GC

Alcances de trabajo

Todas las dimensiones son aproximadas. Los valores se calculan con ruedas neumáticas dobles.



| Opción de pluma | Pluma corta de una pieza de 4,4 m (14' 5") | |
|---|---|---|
| Opciones de brazos | 2,2 m (7' 3") | |
| Acoplador rápido con sujetapasador | No | Sí |
| 1 Altura máxima de corte | 8.238 mm (27' 0") | 8.376 mm (27' 6") |
| 2 Altura máxima de carga | 5.876 mm (19' 3") | 5.706 mm (18' 9") |
| 3 Profundidad máxima de excavación | 4.640 mm (15' 3") | 4.811 mm (15' 9") |
| 4 Profundidad máxima de excavación vertical | 3.540 mm (11' 7") | 2.662 mm (8' 9") |
| 5 Profundidad máxima de corte con fondo plano de 2.500 mm (8' 2") | 4.377 mm (14' 4") | 4.572 mm (15' 0") |
| 6 Alcance máximo | 7.941 mm (26' 1") | 8.112 mm (26' 7") |
| 7 Alcance máximo en la línea a nivel del suelo | 7.743 mm (25' 5") | 7.918 mm (26' 0") |
| 8 Altura mínima de carga | 2.378 mm (7' 10") | 2.207 mm (7' 3") |
| 9 Radio de giro mínimo delantero | 2.630 mm (8' 8") | 2.600 mm (8' 6") |
| Fuerzas del cucharón (ISO) | 104 kN (23.380 lbf) | 88 kN (19.783 lbf) |
| Fuerzas del brazo (ISO) | 77 kN (17.310 lbf) | 73 kN (16.411 lbf) |
| Tipo de cucharón | GD | GD |
| Capacidad del cucharón | 0,65 m ³ (0,85 yd ³) | 0,65 m ³ (0,85 yd ³) |
| Radio de plegado del cucharón (con pasador) | 1.225 mm (4' 0") | — |
| Radio de plegado del cucharón (acoplador rápido [QC]) | — | 1.395 mm (4' 7") |

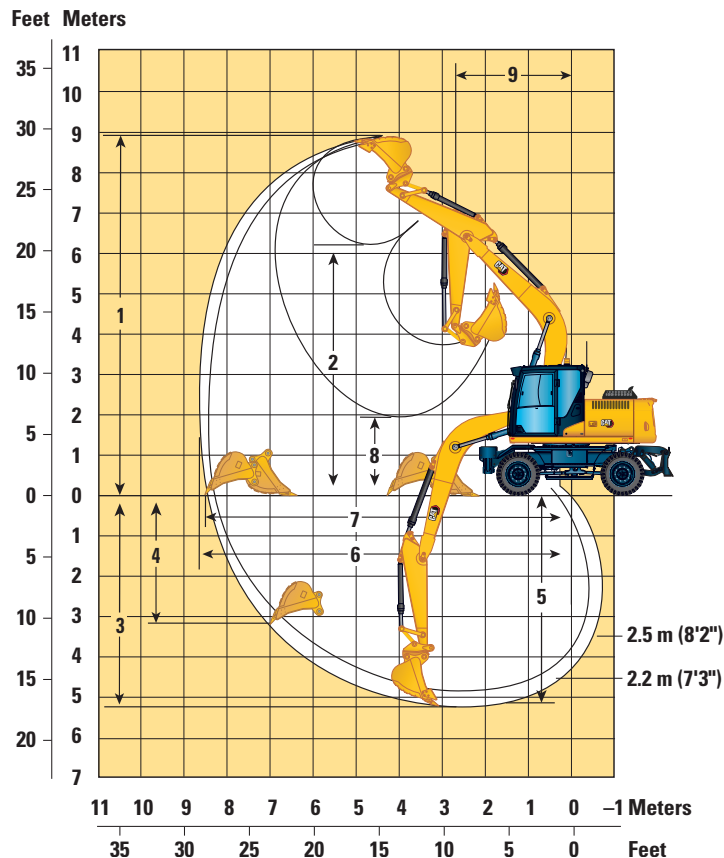
Los valores del intervalo con pluma corta de una pieza se calculan con ruedas neumáticas dobles (9.00-20).

(continúa en la siguiente página)

Especificaciones de la Excavadora de Ruedas M315 GC

Gamas de trabajo (continuación)

Todas las dimensiones son aproximadas. Los valores se calculan con ruedas neumáticas dobles.



Opción de pluma

Pluma de una pieza de 4,65 m (15' 3")

| Opciones de brazos | 2,2 m (7' 3") | | 2,5 m (8' 2") | |
|--|---|---|---|---|
| | No | Sí | No | Sí |
| 1 Altura máxima de corte | 8.574 mm (28' 2") | 8.720 mm (28' 7") | 8.763 mm (28' 9") | 8.910 mm (29' 3") |
| 2 Altura máxima de carga | 6.197 mm (20' 4") | 6.062 mm (19' 11") | 6.378 mm (20' 11") | 6.207 mm (20' 4") |
| 3 Profundidad máxima de excavación | 4.791 mm (15' 9") | 4.962 mm (16' 3") | 5.091 mm (16' 8") | 5.262 mm (17' 3") |
| 4 Profundidad máxima de excavación vertical | 3.801 mm (12' 6") | 2.795 mm (9' 2") | 4.198 mm (13' 9") | 3.188 mm (10' 6") |
| 5 Profundidad máxima de corte con fondo plano de 2.500 mm (8' 2") | 4.555 mm (14' 11") | 4.738 mm (15' 7") | 4.876 mm (16' 0") | 5.056 mm (16' 7") |
| 6 Alcance máximo | 8.220 mm (27' 0") | 8.390 mm (27' 6") | 8.500 mm (27' 11") | 8.671 mm (28' 5") |
| 7 Alcance máximo en la línea a nivel del suelo | 8.025 mm (26' 4") | 8.200 mm (26' 11") | 8.312 mm (27' 3") | 8.487 mm (27' 10") |
| 8 Altura mínima de carga | 2.633 mm (8' 8") | 2.462 mm (8' 1") | 2.334 mm (7' 8") | 2.163 mm (7' 1") |
| 9 Radio de giro mínimo delantero | 2.741 mm (9' 0") | 2.741 mm (9' 0") | 2.720 mm (8' 11") | 2.720 mm (8' 11") |
| Fuerzas del cucharón (ISO) | 104 kN (23.380 lbf) | 88 kN (19.783 lbf) | 104 kN (23.380 lbf) | 88 kN (19.783 lbf) |
| Fuerzas del brazo (ISO) | 77 kN (17.310 lbf) | 73 kN (16.411 lbf) | 70 kN (15.737 lbf) | 67 kN (15.062 lbf) |
| Tipo de cucharón | GD | GD | GD | GD |
| Capacidad del cucharón | 0,65 m ³ (0,85 yd ³) | 0,65 m ³ (0,85 yd ³) | 0,65 m ³ (0,85 yd ³) | 0,65 m ³ (0,85 yd ³) |
| Radio de plegado del cucharón (con pasador) | 1.225 mm (4' 0") | — | 1.225 mm (4' 0") | — |
| Radio de plegado del cucharón (acoplador rápido) | — | 1.395 mm (4' 7") | — | 1.395 mm (4' 7") |

Los valores del intervalo con pluma de una pieza se calculan con ruedas neumáticas dobles (10.00-20).

Especificaciones de la Excavadora de Ruedas M315 GC

Capacidades de levantamiento: pluma corta de una pieza, brazo de 2,2 m

Altura y radio en metros; capacidades de levantamiento en toneladas; herramienta: ninguna; cilindro del cucharón y varillaje del cucharón instalados; contrapeso de 2.600 kg, tren de rodaje largo y función de levantamiento pesado activa.

| Configuración del tren de rodaje | 3,0 m | | | 4,5 m | | | 6,0 m | | | Altura del punto de carga | | | m |
|----------------------------------|--|-------|-------|-------|-------|-------|-------|-------|------|---------------------------|-------|-------|------|
| | | | | | | | | | | | | | |
| 6,0 m | Parte delantera vacía, topadora trasera, levantada | | | *4,60 | 4,00 | 3,60 | | | | *3,15 | *3,15 | 2,90 | 5,07 |
| | Parte delantera vacía, topadora trasera, bajada | | | *4,60 | *4,60 | 4,00 | | | | *3,15 | *3,15 | *3,15 | |
| 4,5 m | Parte delantera vacía, topadora trasera, levantada | | | *5,15 | 3,95 | 3,50 | *3,40 | 2,45 | 2,20 | *2,95 | 2,40 | 2,15 | 6,08 |
| | Parte delantera vacía, topadora trasera, bajada | | | *5,15 | *5,15 | 3,90 | *3,40 | *3,40 | 2,45 | *2,95 | *2,95 | 2,40 | |
| 3,0 m | *8,85 | 7,00 | 6,05 | *5,90 | 3,70 | 3,30 | 4,30 | 2,40 | 2,15 | *2,95 | 2,05 | 1,85 | 6,59 |
| | *8,85 | *8,85 | 6,90 | *5,90 | *5,90 | 3,70 | 4,30 | *4,70 | 2,40 | *2,95 | *2,95 | 2,05 | |
| 1,5 m | *6,25 | *6,25 | 5,35 | *6,55 | 3,45 | 3,05 | 4,20 | 2,30 | 2,05 | *3,20 | 1,95 | 1,70 | 6,71 |
| | *6,25 | *6,25 | 6,15 | *6,55 | *6,55 | 3,45 | 4,15 | *4,85 | 2,30 | *3,20 | *3,20 | 1,95 | |
| 0 m | *7,75 | 6,05 | 5,15 | 6,40 | 3,30 | 2,90 | 4,10 | 2,20 | 1,95 | 3,65 | 2,00 | 1,75 | 6,48 |
| | *7,75 | *7,75 | 5,95 | 6,40 | *6,60 | 3,30 | 4,10 | *4,70 | 2,20 | 3,65 | *3,65 | 2,00 | |
| -1,5 m | *8,10 | 6,05 | 5,15 | *5,70 | 3,25 | 2,85 | | | | *3,85 | 2,30 | 2,05 | 5,84 |
| | *8,10 | *8,10 | 5,95 | *5,70 | *5,70 | 3,25 | | | | *3,85 | *3,85 | 2,30 | |
| -3,0 m | *5,05 | *5,05 | *5,05 | *3,30 | *3,30 | 2,95 | | | | *3,05 | *3,05 | 2,85 | 4,62 |
| | *5,05 | *5,05 | *5,05 | *3,30 | *3,30 | *3,30 | | | | *3,05 | *3,05 | *3,05 | |

*Limitado por la capacidad hidráulica y no por la carga límite de equilibrio estático.

Se debe bloquear el eje oscilante. Se debe deducir el peso de todos los accesorios de levantamiento a partir de las capacidades de levantamiento. Todas las capacidades de levantamiento se calculan y se clasifican según la norma ISO 10567:2007. Las cargas nominales no exceden el 87 % de la capacidad de levantamiento hidráulico o el 75 % de la carga límite de equilibrio. Función de levante pesado ACTIVADA. Las capacidades de levantamiento corresponden a una máquina en una superficie de apoyo firme y uniforme. El punto de carga es la línea central del pasador de montaje del pivote del cucharón en el brazo.

Consulte siempre el Manual de Operación y Mantenimiento apropiado para obtener información específica del producto.

Capacidades de levantamiento: pluma corta de una pieza, brazo de 7' 3"

Altura y radio en pies; capacidades de levantamiento en libras; herramienta: ninguna; cilindro del cucharón y varillaje del cucharón instalados; contrapeso de 5.730 kg, tren de rodaje largo y función de levantamiento pesado activa.

| Configuración del tren de rodaje | 10,0' | | | 15,0' | | | 20,0' | | | Altura del punto de carga | | | pies |
|----------------------------------|--|---------|---------|---------|---------|--------|--------|---------|-------|---------------------------|--------|--------|-------|
| | | | | | | | | | | | | | |
| 20,0' | Parte delantera vacía, topadora trasera, levantada | | | *10.141 | 8.818 | 7.937 | | | | *6.944 | *6.944 | 6.393 | 16,63 |
| | Parte delantera vacía, topadora trasera, bajada | | | *10.141 | *10.141 | 8.818 | | | | *6.944 | *6.944 | *6.944 | |
| 15,0' | Parte delantera vacía, topadora trasera, levantada | | | *11.354 | 8.708 | 7.716 | *7.496 | 5.401 | 4.850 | *6.504 | 5.291 | 4.740 | 19,94 |
| | Parte delantera vacía, topadora trasera, bajada | | | *11.354 | *11.354 | 8.598 | *7.496 | *7.496 | 5.401 | *6.504 | *6.504 | 5.291 | |
| 10,0' | *19.511 | 15.432 | 13.338 | *13.007 | 8.157 | 7.275 | 9.480 | 5.291 | 4.740 | *6.504 | 4.519 | 4.079 | 21,62 |
| | *19.511 | *19.511 | 15.212 | *13.007 | *13.007 | 8.157 | 9.480 | *10.362 | 5.291 | *6.504 | *6.504 | 4.519 | |
| 5,0' | *13.779 | *13.779 | 11.795 | *14.440 | 7.606 | 6.724 | 9.259 | 5.071 | 4.519 | *7.055 | 4.299 | 3.748 | 22,01 |
| | *13.779 | *13.779 | 13.558 | *14.440 | *14.440 | 7.606 | 9.149 | *10.692 | 5.071 | *7.055 | *7.055 | 4.299 | |
| 0' | *17.086 | 13.338 | 11.354 | 14.109 | 7.275 | 6.393 | 9.039 | 4.850 | 4.299 | 8.047 | 4.409 | 3.858 | 21,25 |
| | *17.086 | *17.086 | 13.117 | 14.109 | *14.550 | 7.275 | 9.039 | *10.362 | 4.850 | 8.047 | *8.047 | 4.409 | |
| -5,0' | *17.857 | 13.338 | 11.354 | *12.566 | 7.165 | 6.283 | | | | *8.488 | 5.071 | 4.519 | 19,16 |
| | *17.857 | *17.857 | 13.117 | *12.566 | *12.566 | 7.165 | | | | *8.488 | *8.488 | 5.071 | |
| -10,0' | *11.133 | *11.133 | *11.133 | *7.275 | *7.275 | 6.504 | | | | *6.724 | *6.724 | 6.283 | 15,15 |
| | *11.133 | *11.133 | *11.133 | *7.275 | *7.275 | *7.275 | | | | *6.724 | *6.724 | *6.724 | |

*Limitado por la capacidad hidráulica y no por la carga límite de equilibrio estático.

Se debe bloquear el eje oscilante. Se debe deducir el peso de todos los accesorios de levantamiento a partir de las capacidades de levantamiento. Todas las capacidades de levantamiento se calculan y se clasifican según la norma ISO 10567:2007. Las cargas nominales no exceden el 87 % de la capacidad de levantamiento hidráulico o el 75 % de la carga límite de equilibrio. Función de levante pesado ACTIVADA. Las capacidades de levantamiento corresponden a una máquina en una superficie de apoyo firme y uniforme. El punto de carga es la línea central del pasador de montaje del pivote del cucharón en el brazo.

Consulte siempre el Manual de Operación y Mantenimiento apropiado para obtener información específica del producto.

Especificaciones de la Excavadora de Ruedas M315 GC

Capacidades de levantamiento: pluma de una pieza, brazo de 2,2 m

Altura y radio en metros; capacidades de levantamiento en toneladas; herramienta: ninguna; cilindro del cucharón y varillaje del cucharón instalados; contrapeso de 2.600 kg, tren de rodaje estándar y función de levantamiento pesado activa.

| Configuración del tren de rodaje | Carga al alcance máximo (punta del brazo/pasador del cucharón) | | | Carga por el frente | | | Carga por atrás | | | Carga por el lado | | | Altura del punto de carga | m | | |
|----------------------------------|--|-------|-------|---------------------|-------|-------|-----------------|-------|-------|-------------------|-------|-------|---------------------------|-------|-------|------|
| | 3,0 m | 4,5 m | 6,0 m | 3,0 m | 4,5 m | 6,0 m | 3,0 m | 4,5 m | 6,0 m | 3,0 m | 4,5 m | 6,0 m | | | | |
| 6,0 m | Hoja delantera, estabilizador trasero, levantada | | | | *4,80 | 4,40 | 3,80 | | | | | | *3,15 | *3,15 | 2,75 | 5,46 |
| | Hoja delantera, estabilizador trasero, bajada | | | | *4,80 | *4,80 | *4,80 | | | | | | *3,15 | *3,15 | *3,15 | |
| | Estabilizador delantero, hoja trasera, levantada | | | | *4,80 | 4,60 | 3,80 | | | | | | *3,15 | *3,15 | 2,75 | |
| | Estabilizador delantero, hoja trasera, bajada | | | | *4,80 | *4,80 | *4,80 | | | | | | *3,15 | *3,15 | *3,15 | |
| 4,5 m | Hoja delantera, estabilizador trasero, levantada | | | | *5,15 | 4,30 | 3,65 | 3,50 | 2,70 | 2,30 | | | *2,95 | 2,45 | 2,10 | 6,40 |
| | Hoja delantera, estabilizador trasero, bajada | | | | *5,15 | *5,15 | *5,15 | *4,40 | *4,40 | 3,70 | | | *2,95 | *2,95 | *2,95 | |
| | Estabilizador delantero, hoja trasera, levantada | | | | *5,15 | 4,50 | 3,65 | 3,40 | 2,85 | 2,35 | | | *2,95 | 2,55 | 2,10 | |
| | Estabilizador delantero, hoja trasera, bajada | | | | *5,15 | *5,15 | *5,15 | *4,40 | *4,40 | 3,60 | | | *2,95 | *2,95 | *2,95 | |
| 3,0 m | Hoja delantera, estabilizador trasero, levantada | | | | 5,35 | 4,05 | 3,45 | 3,45 | 2,65 | 2,25 | | | 2,75 | 2,10 | 1,80 | 6,87 |
| | Hoja delantera, estabilizador trasero, bajada | | | | *5,90 | *5,90 | 5,65 | *4,60 | *4,60 | 3,60 | | | *2,95 | *2,95 | 2,90 | |
| | Estabilizador delantero, hoja trasera, levantada | | | | 5,15 | 4,25 | 3,45 | 3,30 | 2,75 | 2,25 | | | 2,65 | 2,25 | 1,80 | |
| | Estabilizador delantero, hoja trasera, bajada | | | | *5,90 | *5,90 | 5,45 | *4,60 | *4,60 | 3,50 | | | *2,95 | *2,95 | 2,80 | |
| 1,5 m | Hoja delantera, estabilizador trasero, levantada | | | | 5,05 | 3,75 | 3,15 | 3,30 | 2,50 | 2,15 | | | 2,65 | 2,00 | 1,70 | 6,99 |
| | Hoja delantera, estabilizador trasero, bajada | | | | *6,55 | *6,55 | 5,35 | *4,80 | *4,80 | 3,50 | | | *3,15 | *3,15 | 2,80 | |
| | Estabilizador delantero, hoja trasera, levantada | | | | 4,85 | 3,95 | 3,20 | 3,20 | 2,65 | 2,15 | | | 2,55 | 2,15 | 1,70 | |
| | Estabilizador delantero, hoja trasera, bajada | | | | *6,55 | *6,55 | 5,15 | *4,80 | *4,80 | 3,35 | | | *3,15 | *3,15 | 2,70 | |
| 0 m | Hoja delantera, estabilizador trasero, levantada | *5,70 | *5,70 | 5,40 | 4,90 | 3,60 | 3,00 | 3,25 | 2,45 | 2,05 | | | 2,75 | 2,10 | 1,75 | 6,76 |
| | Hoja delantera, estabilizador trasero, bajada | *5,70 | *5,70 | *5,70 | *6,50 | *6,50 | 5,20 | *4,70 | *4,70 | 3,40 | | | *3,60 | *3,60 | 2,90 | |
| | Estabilizador delantero, hoja trasera, levantada | *5,70 | *5,70 | 5,40 | 4,70 | 3,80 | 3,05 | 3,10 | 2,55 | 2,05 | | | 2,60 | 2,20 | 1,75 | |
| | Estabilizador delantero, hoja trasera, bajada | *5,70 | *5,70 | *5,70 | *6,50 | *6,50 | 5,00 | *4,70 | *4,70 | 3,30 | | | *3,60 | *3,60 | 2,80 | |
| -1,5 m | Hoja delantera, estabilizador trasero, levantada | *7,75 | 6,65 | 5,40 | 4,85 | 3,60 | 3,00 | 3,20 | 2,45 | 2,05 | | | 3,10 | 2,35 | 2,00 | 6,15 |
| | Hoja delantera, estabilizador trasero, bajada | *7,75 | *7,75 | *7,75 | *6,65 | *6,65 | 5,15 | *3,85 | *3,85 | 3,40 | | | *3,60 | *3,60 | 3,30 | |
| | Estabilizador delantero, hoja trasera, levantada | *7,75 | 7,00 | 5,40 | 4,65 | 3,80 | 3,00 | 3,10 | 2,55 | 2,05 | | | 3,00 | 2,50 | 2,00 | |
| | Estabilizador delantero, hoja trasera, bajada | *7,75 | *7,75 | *7,75 | *6,65 | *6,65 | 4,95 | *3,85 | *3,85 | 3,30 | | | *3,60 | *3,60 | 3,20 | |
| -3 m | Hoja delantera, estabilizador trasero, levantada | *4,95 | *4,95 | *4,95 | *3,60 | *3,60 | 3,10 | | | | | | *2,85 | *2,85 | 2,70 | 5,01 |
| | Hoja delantera, estabilizador trasero, bajada | *4,95 | *4,95 | *4,95 | *3,60 | *3,60 | *3,60 | | | | | | *2,85 | *2,85 | *2,85 | |
| | Estabilizador delantero, hoja trasera, levantada | *4,95 | *4,95 | *4,95 | *3,60 | *3,60 | 3,10 | | | | | | *2,85 | *2,85 | 2,70 | |
| | Estabilizador delantero, hoja trasera, bajada | *4,95 | *4,95 | *4,95 | *3,60 | *3,60 | *3,60 | | | | | | *2,85 | *2,85 | *2,85 | |

*Limitado por la capacidad hidráulica y no por la carga límite de equilibrio estático.

Se debe bloquear el eje oscilante. Se debe deducir el peso de todos los accesorios de levantamiento a partir de las capacidades de levantamiento. Todas las capacidades de levantamiento se calculan y se clasifican según la norma ISO 10567:2007. Las cargas nominales no exceden el 87 % de la capacidad de levantamiento hidráulico o el 75 % de la carga límite de equilibrio. Función de levante pesado ACTIVADA. Las capacidades de levantamiento corresponden a una máquina en una superficie de apoyo firme y uniforme. El punto de carga es la línea central del pasador de montaje del pivote del cucharón en el brazo.

Consulte siempre el Manual de Operación y Mantenimiento apropiado para obtener información específica del producto.

Especificaciones de la Excavadora de Ruedas M315 GC

Capacidades de levantamiento: pluma de pieza única, brazo de 7' 3"

Altura y radio en pies; capacidades de levantamiento en libras; herramienta: ninguna; cilindro del cucharón y varillaje del cucharón instalados; contrapeso de 5.730 kg, tren de rodaje estándar y función de levantamiento pesado activa.

| Configuración del tren de rodaje | Carga al alcance máximo (punta del brazo/pasador del cucharón) | | | Carga por el frente | | | Carga por atrás | | | Carga por el lado | | | Altura del punto de carga | pies | | | |
|----------------------------------|--|-------|-------|---------------------|---------|---------|-----------------|---------|---------|-------------------|--------|--------|---------------------------|---------|---------|--------|--------|
| | 10,0' | 15,0' | 20,0' | 10,0' | 15,0' | 20,0' | 10,0' | 15,0' | 20,0' | 10,0' | 15,0' | 20,0' | | | | | |
| 20,0' | Hoja delantera, estabilizador trasero, levantada | | | | *10.582 | 9.700 | 8.377 | | | | | | *6.944 | *6.944 | 6.063 | 17,91 | |
| | Hoja delantera, estabilizador trasero, bajada | | | | *10.582 | *10.582 | *10.582 | | | | | | | *6.944 | *6.944 | | *6.944 |
| | Estabilizador delantero, hoja trasera, levantada | | | | *10.582 | 10.141 | 8.377 | | | | | | | *6.944 | *6.944 | | 6.063 |
| 15,0' | Hoja delantera, estabilizador trasero, bajada | | | | *10.582 | *10.582 | *10.582 | | | | | | | *6.944 | *6.944 | *6.944 | |
| | Estabilizador delantero, hoja trasera, bajada | | | | *10.582 | *10.582 | *10.582 | | | | | | | *6.944 | *6.944 | *6.944 | |
| | Estabilizador delantero, hoja trasera, levantada | | | | *11.354 | 9.480 | 8.047 | 7.716 | 5.952 | 5.071 | | | | *6.504 | 5.401 | 4.630 | |
| 10,0' | Hoja delantera, estabilizador trasero, bajada | | | | *11.354 | *11.354 | *11.354 | *9.700 | *9.700 | 8.157 | | | | *6.504 | *6.504 | *6.504 | |
| | Estabilizador delantero, hoja trasera, bajada | | | | *11.354 | 9.921 | 8.047 | 7.496 | 6.283 | 5.181 | | | | *6.504 | 5.622 | 4.630 | |
| | Estabilizador delantero, hoja trasera, levantada | | | | *11.354 | *11.354 | *11.354 | *9.700 | *9.700 | 7.937 | | | | *6.504 | *6.504 | *6.504 | |
| 5,0' | Hoja delantera, estabilizador trasero, bajada | | | | 11.795 | 8.929 | 7.606 | 7.606 | 5.842 | 4.960 | | | | 6.063 | 4.630 | 3.968 | |
| | Estabilizador delantero, hoja trasera, bajada | | | | 11.795 | 8.929 | 7.606 | 7.606 | 5.842 | 4.960 | | | | 6.063 | 4.630 | 3.968 | |
| | Estabilizador delantero, hoja trasera, levantada | | | | *13.007 | *13.007 | 12.456 | *10.141 | *10.141 | 7.937 | | | | *6.504 | *6.504 | 6.173 | |
| 0' | Hoja delantera, estabilizador trasero, bajada | | | | 11.333 | 8.267 | 6.944 | 7.275 | 5.512 | 4.740 | | | | 5.842 | 4.409 | 3.748 | |
| | Estabilizador delantero, hoja trasera, bajada | | | | 11.333 | 8.267 | 6.944 | 7.275 | 5.512 | 4.740 | | | | 5.842 | 4.409 | 3.748 | |
| | Estabilizador delantero, hoja trasera, levantada | | | | *14.440 | *14.440 | 11.795 | *10.582 | *10.582 | 7.716 | | | | *6.944 | *6.944 | 6.173 | |
| -5,0' | Hoja delantera, estabilizador trasero, bajada | | | | 10.692 | 8.708 | 7.055 | 7.055 | 5.842 | 4.740 | | | | 5.622 | 4.740 | 3.748 | |
| | Estabilizador delantero, hoja trasera, bajada | | | | 10.692 | 8.708 | 7.055 | 7.055 | 5.842 | 4.740 | | | | 5.622 | 4.740 | 3.748 | |
| | Estabilizador delantero, hoja trasera, levantada | | | | *12.566 | *12.566 | *12.566 | *14.330 | *14.330 | 11.023 | | | | *10.362 | *10.362 | 7.275 | |
| -10,0' | Hoja delantera, estabilizador trasero, bajada | | | | *12.566 | *12.566 | *12.566 | *14.330 | *14.330 | 11.023 | | | | *10.362 | *10.362 | 7.275 | |
| | Estabilizador delantero, hoja trasera, bajada | | | | *12.566 | *12.566 | *12.566 | *14.330 | *14.330 | 11.023 | | | | *10.362 | *10.362 | 7.275 | |
| | Estabilizador delantero, hoja trasera, levantada | | | | *17.086 | 14.661 | 11.905 | 10.692 | 7.937 | 6.614 | 7.055 | 5.401 | 4.519 | 6.834 | 5.181 | 4.409 | |
| -10,0' | Hoja delantera, estabilizador trasero, bajada | | | | *17.086 | *17.086 | *17.086 | *12.456 | *12.456 | 11.354 | *8.488 | *8.488 | 7.496 | *7.937 | *7.937 | 7.275 | |
| | Estabilizador delantero, hoja trasera, bajada | | | | *17.086 | *17.086 | *17.086 | *12.456 | *12.456 | 11.354 | *8.488 | *8.488 | 7.496 | *7.937 | *7.937 | 7.275 | |
| | Estabilizador delantero, hoja trasera, levantada | | | | *17.086 | 15.432 | 11.905 | 10.251 | 8.377 | 6.614 | 6.834 | 5.622 | 4.519 | 6.614 | 5.512 | 4.409 | |
| -10,0' | Hoja delantera, estabilizador trasero, bajada | | | | *17.086 | *17.086 | *17.086 | *12.456 | *12.456 | 10.913 | *8.488 | *8.488 | 7.275 | *7.937 | *7.937 | 7.055 | |
| | Estabilizador delantero, hoja trasera, bajada | | | | *17.086 | *17.086 | *17.086 | *12.456 | *12.456 | 10.913 | *8.488 | *8.488 | 7.275 | *7.937 | *7.937 | 7.055 | |
| | Estabilizador delantero, hoja trasera, levantada | | | | *10.913 | *10.913 | *10.913 | *7.937 | *7.937 | 6.834 | | | | *6.283 | *6.283 | 5.952 | |
| -10,0' | Hoja delantera, estabilizador trasero, bajada | | | | *10.913 | *10.913 | *10.913 | *7.937 | *7.937 | 6.834 | | | | *6.283 | *6.283 | 5.952 | |
| | Estabilizador delantero, hoja trasera, bajada | | | | *10.913 | *10.913 | *10.913 | *7.937 | *7.937 | 6.834 | | | | *6.283 | *6.283 | 5.952 | |
| | Estabilizador delantero, hoja trasera, levantada | | | | *10.913 | *10.913 | *10.913 | *7.937 | *7.937 | 6.834 | | | | *6.283 | *6.283 | 5.952 | |

*Limitado por la capacidad hidráulica y no por la carga límite de equilibrio estático.

Se debe bloquear el eje oscilante. Se debe deducir el peso de todos los accesorios de levantamiento a partir de las capacidades de levantamiento. Todas las capacidades de levantamiento se calculan y se clasifican según la norma ISO 10567:2007. Las cargas nominales no exceden el 87 % de la capacidad de levantamiento hidráulico o el 75 % de la carga límite de equilibrio. Función de levante pesado ACTIVADA. Las capacidades de levantamiento corresponden a una máquina en una superficie de apoyo firme y uniforme. El punto de carga es la línea central del pasador de montaje del pivote del cucharón en el brazo.

Consulte siempre el Manual de Operación y Mantenimiento apropiado para obtener información específica del producto.

Especificaciones de la Excavadora de Ruedas M315 GC

Capacidades de levantamiento: pluma de una pieza, brazo de 2,5 m

Altura y radio en metros; capacidades de levantamiento en toneladas; herramienta: ninguna; cilindro del cucharón y varillaje del cucharón instalados; contrapeso de 2.600 kg, tren de rodaje estándar y función de levantamiento pesado activa.

| Configuración del tren de rodaje | 3,0 m | | | 4,5 m | | | 6,0 m | | | Altura del punto de carga | | | m | |
|----------------------------------|--|---------------------|-------------------|---------------------|---------------------|-------------------|---------------------|---------------------|-------------------|---------------------------|---------------------|-------------------|-------|------|
| | Carga por el frente | Carga por el frente | Carga por el lado | Carga por el frente | Carga por el frente | Carga por el lado | Carga por el frente | Carga por el frente | Carga por el lado | Carga por el frente | Carga por el frente | Carga por el lado | | |
| 7,5 m | Hoja delantera, estabilizador trasero, levantada | | | | | | | | | | *3,25 | *3,25 | *3,25 | 4,21 |
| | Hoja delantera, estabilizador trasero, bajada | | | | | | | | | | *3,25 | *3,25 | *3,25 | |
| | Estabilizador delantero, hoja trasera, levantada | | | | | | | | | | *3,25 | *3,25 | *3,25 | |
| | Estabilizador delantero, hoja trasera, bajada | | | | | | | | | | *3,25 | *3,25 | *3,25 | |
| 6,0 m | Hoja delantera, estabilizador trasero, levantada | | | | | | | | | | *2,70 | *2,70 | 2,50 | 5,82 |
| | Hoja delantera, estabilizador trasero, bajada | | | | | | | | | | *2,70 | *2,70 | *2,70 | |
| | Estabilizador delantero, hoja trasera, levantada | | | | | | | | | | *2,70 | *2,70 | 2,50 | |
| | Estabilizador delantero, hoja trasera, bajada | | | | | | | | | | *2,70 | *2,70 | *2,70 | |
| 4,5 m | Hoja delantera, estabilizador trasero, levantada | | | | *4,90 | 4,35 | 3,70 | 3,55 | 2,75 | 2,35 | *2,55 | 2,30 | 1,95 | 6,70 |
| | Hoja delantera, estabilizador trasero, bajada | | | | *4,90 | *4,90 | *4,90 | *4,25 | *4,25 | 3,75 | *2,55 | *2,55 | *2,55 | |
| | Estabilizador delantero, hoja trasera, levantada | | | | *4,90 | 4,55 | 3,75 | 3,45 | 2,90 | 2,35 | *2,55 | 2,40 | 1,95 | |
| | Estabilizador delantero, hoja trasera, bajada | | | | *4,90 | *4,90 | *4,90 | *4,25 | *4,25 | 3,60 | *2,55 | *2,55 | *2,55 | |
| 3,0 m | Hoja delantera, estabilizador trasero, levantada | *8,65 | 7,65 | 6,35 | 5,40 | 4,10 | 3,50 | 3,45 | 2,65 | 2,25 | *2,55 | 2,00 | 1,70 | 7,16 |
| | Hoja delantera, estabilizador trasero, bajada | *8,65 | *8,65 | *8,65 | *5,70 | *5,70 | *5,70 | *4,50 | *4,50 | 3,65 | *2,55 | *2,55 | *2,55 | |
| | Estabilizador delantero, hoja trasera, levantada | *8,65 | 8,00 | 6,35 | 5,20 | 4,30 | 3,50 | 3,30 | 2,80 | 2,25 | 2,50 | 2,10 | 1,70 | |
| | Estabilizador delantero, hoja trasera, bajada | *8,65 | *8,65 | *8,65 | *5,70 | *5,70 | 5,50 | *4,50 | *4,50 | 3,50 | *2,55 | *2,55 | *2,55 | |
| 1,5 m | Hoja delantera, estabilizador trasero, levantada | | | | 5,10 | 3,80 | 3,20 | 3,35 | 2,55 | 2,15 | 2,50 | 1,90 | 1,60 | 7,27 |
| | Hoja delantera, estabilizador trasero, bajada | | | | *6,45 | *6,45 | 5,40 | *4,75 | *4,75 | 3,50 | *2,70 | *2,70 | 2,65 | |
| | Estabilizador delantero, hoja trasera, levantada | | | | 4,90 | 4,00 | 3,20 | 3,20 | 2,65 | 2,15 | 2,40 | 2,00 | 1,60 | |
| | Estabilizador delantero, hoja trasera, bajada | | | | *6,45 | *6,45 | 5,20 | *4,75 | *4,75 | 3,40 | *2,70 | *2,70 | 2,55 | |
| 0 m | Hoja delantera, estabilizador trasero, levantada | *6,00 | *6,00 | 5,40 | 4,90 | 3,65 | 3,05 | 3,25 | 2,45 | 2,05 | 2,60 | 1,95 | 1,65 | 7,05 |
| | Hoja delantera, estabilizador trasero, bajada | *6,00 | *6,00 | *6,00 | *6,55 | *6,55 | 5,20 | *4,75 | *4,75 | 3,40 | *3,05 | *3,05 | 2,70 | |
| | Estabilizador delantero, hoja trasera, levantada | *6,00 | *6,00 | 5,40 | 4,70 | 3,80 | 3,05 | 3,10 | 2,60 | 2,05 | 2,45 | 2,05 | 1,65 | |
| | Estabilizador delantero, hoja trasera, bajada | *6,00 | *6,00 | *6,00 | *6,55 | *6,55 | 5,00 | *4,75 | *4,75 | 3,30 | *3,05 | *3,05 | 2,65 | |
| -1,5 m | Hoja delantera, estabilizador trasero, levantada | *8,35 | 6,60 | 5,40 | 4,85 | 3,60 | 3,00 | 3,20 | 2,40 | 2,05 | 2,90 | 2,20 | 1,85 | 6,47 |
| | Hoja delantera, estabilizador trasero, bajada | *8,35 | *8,35 | *8,35 | *5,90 | *5,90 | 5,15 | *4,10 | *4,10 | 3,40 | *3,50 | *3,50 | 3,05 | |
| | Estabilizador delantero, hoja trasera, levantada | *8,35 | 6,95 | 5,40 | 4,65 | 3,75 | 3,00 | 3,05 | 2,55 | 2,05 | 2,80 | 2,30 | 1,85 | |
| | Estabilizador delantero, hoja trasera, bajada | *8,35 | *8,35 | *8,35 | *5,90 | *5,90 | 4,95 | *4,10 | *4,10 | 3,25 | *3,50 | *3,50 | 2,95 | |
| -3 m | Hoja delantera, estabilizador trasero, levantada | *5,75 | *5,75 | 5,50 | *4,15 | 3,65 | 3,05 | | | | *2,95 | 2,85 | 2,40 | 5,40 |
| | Hoja delantera, estabilizador trasero, bajada | *5,75 | *5,75 | *5,75 | *4,15 | *4,15 | *4,15 | | | | *2,95 | *2,95 | *2,95 | |
| | Estabilizador delantero, hoja trasera, levantada | *5,75 | *5,75 | 5,50 | *4,15 | 3,85 | 3,05 | | | | *2,95 | *2,95 | 2,40 | |
| | Estabilizador delantero, hoja trasera, bajada | *5,75 | *5,75 | *5,75 | *4,15 | *4,15 | *4,15 | | | | *2,95 | *2,95 | *2,95 | |

*Limitado por la capacidad hidráulica y no por la carga límite de equilibrio estático.

Se debe bloquear el eje oscilante. Se debe deducir el peso de todos los accesorios de levantamiento a partir de las capacidades de levantamiento. Todas las capacidades de levantamiento se calculan y se clasifican según la norma ISO 10567:2007. Las cargas nominales no exceden el 87 % de la capacidad de levantamiento hidráulico o el 75 % de la carga límite de equilibrio. Función de levante pesado ACTIVADA. Las capacidades de levantamiento corresponden a una máquina en una superficie de apoyo firme y uniforme. El punto de carga es la línea central del pasador de montaje del pivote del cucharón en el brazo.

Consulte siempre el Manual de Operación y Mantenimiento apropiado para obtener información específica del producto.

Especificaciones de la Excavadora de Ruedas M315 GC

Capacidades de levantamiento: pluma de una pieza, brazo de 8' 2"

Altura y radio en pies; capacidades de levantamiento en libras; herramienta: ninguna; cilindro del cucharón y varillaje del cucharón instalados; contrapeso de 5.730 kg, tren de rodaje estándar y función de levantamiento pesado activa.

| Configuración del tren de rodaje | 10,0' | | | 15,0' | | | 20,0' | | | Altura del punto de carga | | | pies | | | |
|----------------------------------|--|---------|---------|---------|---------|---------|---------|---------|---------|---------------------------|--|--|--------|--------|--------|-------|
| | | | | | | | | | | | | | | | | |
| 25,0' | Hoja delantera, estabilizador trasero, levantada | | | | | | | | | | | | *7.165 | *7.165 | *7.165 | 13,81 |
| | Hoja delantera, estabilizador trasero, bajada | | | | | | | | | | | | *7.165 | *7.165 | *7.165 | |
| | Estabilizador delantero, hoja trasera, levantada | | | | | | | | | | | | *7.165 | *7.165 | *7.165 | |
| | Estabilizador delantero, hoja trasera, bajada | | | | | | | | | | | | *7.165 | *7.165 | *7.165 | |
| 20,0' | Hoja delantera, estabilizador trasero, levantada | | | | | | | | | | | | *5.952 | *5.952 | 5.512 | 19,09 |
| | Hoja delantera, estabilizador trasero, bajada | | | | | | | | | | | | *5.952 | *5.952 | *5.952 | |
| | Estabilizador delantero, hoja trasera, levantada | | | | | | | | | | | | *5.952 | *5.952 | *5.952 | |
| | Estabilizador delantero, hoja trasera, bajada | | | | | | | | | | | | *5.952 | *5.952 | *5.952 | |
| 15,0' | Hoja delantera, estabilizador trasero, levantada | | | | *10.803 | 9.590 | 8.157 | 7.826 | 6.063 | 5.181 | | | *5.622 | 5.071 | 4.299 | 21,98 |
| | Hoja delantera, estabilizador trasero, bajada | | | | *10.803 | *10.803 | *10.803 | *9.370 | *9.370 | 8.267 | | | *5.622 | *5.622 | *5.622 | |
| | Estabilizador delantero, hoja trasera, levantada | | | | *10.803 | 10.031 | 8.267 | 7.606 | 6.393 | 5.181 | | | *5.622 | 5.291 | 4.299 | |
| | Estabilizador delantero, hoja trasera, bajada | | | | *10.803 | *10.803 | *10.803 | *9.370 | *9.370 | 7.937 | | | *5.622 | *5.622 | *5.622 | |
| 10,0' | Hoja delantera, estabilizador trasero, levantada | *19.070 | 16.865 | 13.999 | 11.905 | 9.039 | 7.716 | 7.606 | 5.842 | 4.960 | | | *5.622 | 4.409 | 3.748 | 23,48 |
| | Hoja delantera, estabilizador trasero, bajada | *19.070 | *19.070 | *19.070 | *12.566 | *12.566 | *12.566 | *9.921 | *9.921 | 8.047 | | | *5.622 | *5.622 | *5.622 | |
| | Estabilizador delantero, hoja trasera, levantada | *19.070 | 17.637 | 13.999 | 11.464 | 9.480 | 7.716 | 7.275 | 6.173 | 4.960 | | | 5.512 | 4.630 | 3.748 | |
| | Estabilizador delantero, hoja trasera, bajada | *19.070 | *19.070 | *19.070 | *12.566 | *12.566 | 12.125 | *9.921 | *9.921 | 7.716 | | | *5.622 | *5.622 | *5.622 | |
| 5,0' | Hoja delantera, estabilizador trasero, levantada | | | | | | | | | | | | | | | 23,85 |
| | Hoja delantera, estabilizador trasero, bajada | | | | 11.243 | 8.377 | 7.055 | 7.385 | 5.622 | 4.740 | | | 5.512 | 4.189 | 3.527 | |
| | Estabilizador delantero, hoja trasera, levantada | | | | *14.220 | *14.220 | 11.905 | *10.472 | *10.472 | 7.716 | | | *5.952 | *5.952 | 5.842 | |
| | Estabilizador delantero, hoja trasera, bajada | | | | 10.803 | 8.818 | 7.055 | 7.055 | 5.842 | 4.740 | | | 5.291 | 4.409 | 3.527 | |
| 0' | Hoja delantera, estabilizador trasero, levantada | | | | *14.220 | *14.220 | 11.464 | *10.472 | *10.472 | 7.496 | | | *5.952 | *5.952 | 5.622 | 23,12 |
| | Hoja delantera, estabilizador trasero, bajada | *13.228 | *13.228 | 11.905 | 10.362 | 8.377 | 6.724 | 6.834 | 5.732 | 4.519 | | | 5.401 | 4.519 | 3.638 | |
| | Estabilizador delantero, hoja trasera, levantada | *13.228 | *13.228 | *13.228 | *14.440 | *14.440 | 11.023 | *10.472 | *10.472 | 7.275 | | | *6.724 | *6.724 | 5.842 | |
| | Estabilizador delantero, hoja trasera, bajada | *13.228 | *13.228 | *13.228 | *14.440 | *14.440 | 11.023 | *10.472 | *10.472 | 7.275 | | | *6.724 | *6.724 | 5.842 | |
| -5,0' | Hoja delantera, estabilizador trasero, levantada | *18.408 | 14.550 | 11.905 | 10.692 | 7.937 | 6.614 | 7.055 | 5.291 | 4.519 | | | 6.393 | 4.850 | 4.079 | 21,22 |
| | Hoja delantera, estabilizador trasero, bajada | *18.408 | *18.408 | *18.408 | *13.007 | *13.007 | 11.354 | *9.039 | *9.039 | 7.496 | | | *7.716 | *7.716 | 6.724 | |
| | Estabilizador delantero, hoja trasera, levantada | *18.408 | 15.322 | 11.905 | 10.251 | 8.267 | 6.614 | 6.724 | 5.622 | 4.519 | | | 6.173 | 5.071 | 4.079 | |
| | Estabilizador delantero, hoja trasera, bajada | *18.408 | *18.408 | *18.408 | *13.007 | *13.007 | 10.913 | *9.039 | *9.039 | 7.165 | | | *7.716 | *7.716 | 6.504 | |
| -10,0' | Hoja delantera, estabilizador trasero, levantada | *12.676 | *12.676 | 12.125 | *9.149 | 8.047 | 6.724 | | | | | | *6.504 | 6.283 | 5.291 | 17,71 |
| | Hoja delantera, estabilizador trasero, bajada | *12.676 | *12.676 | *12.676 | *9.149 | *9.149 | *9.149 | | | | | | *6.504 | *6.504 | *6.504 | |
| | Estabilizador delantero, hoja trasera, levantada | *12.676 | *12.676 | 12.125 | *9.149 | 8.488 | 6.724 | | | | | | *6.504 | *6.504 | 5.291 | |
| | Estabilizador delantero, hoja trasera, bajada | *12.676 | *12.676 | *12.676 | *9.149 | *9.149 | *9.149 | | | | | | *6.504 | *6.504 | *6.504 | |

*Limitado por la capacidad hidráulica y no por la carga límite de equilibrio estático.

Se debe bloquear el eje oscilante. Se debe deducir el peso de todos los accesorios de levantamiento a partir de las capacidades de levantamiento. Todas las capacidades de levantamiento se calculan y se clasifican según la norma ISO 10567:2007. Las cargas nominales no exceden el 87 % de la capacidad de levantamiento hidráulico o el 75 % de la carga límite de equilibrio. Función de levante pesado ACTIVADA. Las capacidades de levantamiento corresponden a una máquina en una superficie de apoyo firme y uniforme. El punto de carga es la línea central del pasador de montaje del pivote del cucharón en el brazo.

Consulte siempre el Manual de Operación y Mantenimiento apropiado para obtener información específica del producto.

Especificaciones de la Excavadora de Ruedas M315 GC

Especificaciones y compatibilidad del cucharón

| | Varillaje | Ancho | | Capacidad | | Peso | | Llenado | Solo con topadora trasera (hoja) levantada | Solo con topadora trasera (hoja) bajada |
|--|-----------|-------|------|----------------|-----------------|------|-------|---------|---|--|
| | | mm | pulg | m ³ | yd ³ | kg | lb | % | | |
| Con pasador (sin acoplador rápido) | | | | | | | | | Pluma corta de una pieza | |
| | | | | | | | | | Brazo de 2,2 m (7' 3") | |
| Servicio general | 312 | 1.050 | 42 | 0,65 | 0,84 | 498 | 1.098 | 100 | ● | ● |
| | 312 | 1.000 | 39 | 0,60 | 0,78 | 451 | 993 | 100 | ● | ● |
| | 312 | 1.200 | 48 | 0,76 | 0,99 | 520 | 1.146 | 90 | ● | ● |
| | 312 | 450 | 18 | 0,20 | 0,26 | 291 | 642 | 90 | ● | ● |
| Carga máxima con pasador (carga útil + cucharón) | | | | | | | | kg | 2.164 | 2.228 |
| | | | | | | | | lb | 4.771 | 4.912 |
| Con acoplador con sujetapasador | | | | | | | | | Pluma corta de una pieza | |
| | | | | | | | | | Brazo de 2,2 m (7' 3") | |
| Servicio general | 312 | 1.050 | 42 | 0,65 | 0,84 | 498 | 1.098 | 100 | ● | ● |
| | 312 | 1.000 | 39 | 0,60 | 0,78 | 451 | 993 | 100 | ● | ● |
| | 312 | 1.200 | 48 | 0,76 | 0,99 | 520 | 1.146 | 90 | ◎ | ● |
| | 312 | 450 | 18 | 0,20 | 0,26 | 291 | 642 | 90 | ● | ● |
| Carga máxima con acoplador (carga útil + cucharón) | | | | | | | | kg | 2.028 | 2.095 |
| | | | | | | | | lb | 4.472 | 4.619 |

Las cargas anteriores cumplen la norma EN474-5:2006+A3:2013 para excavadoras hidráulicas. No exceden el 87 % de la capacidad hidráulica de levantamiento ni el 75 % de la carga de equilibrio con el varillaje delantero completamente extendido en la línea a nivel del suelo con el cucharón plegado. La capacidad se basa en la norma ISO 7451:2007.

Densidad máxima de material:

- 2.100 kg/m³ (3.500 lb/yd³)
- ◎ 1.800 kg/m³ (3.000 lb/yd³)

Caterpillar recomienda el uso de herramientas apropiadas para aumentar al máximo el valor que los clientes reciben de nuestros productos. El uso de herramientas, incluidos los cucharones, que no respete las recomendaciones o especificaciones de Caterpillar en cuanto a peso, dimensiones, flujos, presiones, etc., puede derivar en un rendimiento inferior al nivel óptimo, que incluye, pero no se limita a, la disminución de la producción, estabilidad, fiabilidad y durabilidad de los componentes. El uso inadecuado de una herramienta que resulte en el barrido, el palanqueo, la torsión o el agarre de cargas pesadas acortará la vida útil de la pluma y del brazo.

(continúa en la siguiente página)

Especificaciones de la Excavadora de Ruedas M315 GC

Especificaciones y compatibilidad del cucharón (continuación)

| | Varillaje | Ancho | | Capacidad | | Peso | | Llenado | Ruedas libres activas | Topadora delantera (hoja) bajada, estabilizadores traseros levantados | Topadora delantera (hoja) levantada, estabilizadores traseros bajados | Topadora delantera (hoja) y estabilizadores traseros bajados | Topadora trasera (hoja) bajada, estabilizadores delanteros levantados | Topadora trasera (hoja) levantada, estabilizadores delanteros bajados | Topadora trasera (hoja) y estabilizadores delanteros bajados | |
|--|-----------|-------|------|----------------|-----------------|------|-------|---------|-------------------------------|---|---|--|---|---|--|-------|
| | | mm | pulg | m ³ | yd ³ | kg | lb | % | | | | | | | | |
| Con pasador (sin acoplador rápido) | | | | | | | | | Pluma de una pieza | | | | | | | |
| | | | | | | | | | Brazo de 2,2 m (7' 3") | | | | | | | |
| Servicio general | 312 | 1.050 | 42 | 0,65 | 0,84 | 498 | 1.098 | 100 | ● | ● | ● | ● | ● | ● | ● | |
| | 312 | 1.000 | 39 | 0,60 | 0,78 | 451 | 993 | 100 | ● | ● | ● | ● | ● | ● | ● | |
| | 312 | 1.200 | 48 | 0,76 | 0,99 | 520 | 1.146 | 90 | ● | ● | ● | ● | ● | ● | ● | |
| | 312 | 450 | 18 | 0,20 | 0,26 | 291 | 642 | 90 | ● | ● | ● | ● | ● | ● | ● | |
| Carga máxima con pasador (carga útil + cucharón) | | | | | | | | | kg | 2.130 | 2.191 | 2.620 | 2.866 | 2.186 | 2.740 | 3.008 |
| | | | | | | | | | lb | 4.697 | 4.830 | 5.776 | 6.318 | 4.819 | 6.041 | 6.631 |
| Con acoplador con sujetapasador | | | | | | | | | Pluma de una pieza | | | | | | | |
| | | | | | | | | | Brazo de 2,2 m (7' 3") | | | | | | | |
| Servicio general | 312 | 1.050 | 42 | 0,65 | 0,84 | 498 | 1.098 | 100 | ● | ● | ● | ● | ● | ● | ● | |
| | 312 | 1.000 | 39 | 0,60 | 0,78 | 451 | 993 | 100 | ● | ● | ● | ● | ● | ● | ● | |
| | 312 | 1.200 | 48 | 0,76 | 0,99 | 520 | 1.146 | 90 | ⊙ | ⊙ | ● | ● | ● | ⊙ | ● | |
| | 312 | 450 | 18 | 0,20 | 0,26 | 291 | 642 | 90 | ● | ● | ● | ● | ● | ● | ● | |
| Carga máxima con acoplador (carga útil + cucharón) | | | | | | | | | kg | 1.989 | 2.051 | 2.504 | 2.757 | 2.611 | 2.048 | 2.890 |
| | | | | | | | | | lb | 4.385 | 4.522 | 5.520 | 6.078 | 5.756 | 4.515 | 6.371 |

Las cargas anteriores cumplen la norma EN474-5:2006+A3:2013 para excavadoras hidráulicas. No exceden el 87 % de la capacidad hidráulica de levantamiento ni el 75 % de la carga de equilibrio con el varillaje delantero completamente extendido en la línea a nivel del suelo con el cucharón plegado.

La capacidad se basa en la norma ISO 7451:2007.

Caterpillar recomienda el uso de herramientas apropiadas para aumentar al máximo el valor que los clientes reciben de nuestros productos. El uso de herramientas, incluidos los cucharones, que no respete las recomendaciones o especificaciones de Caterpillar en cuanto a peso, dimensiones, flujos, presiones, etc., puede derivar en un rendimiento inferior al nivel óptimo, que incluye, pero no se limita a, la disminución de la producción, estabilidad, fiabilidad y durabilidad de los componentes. El uso inadecuado de una herramienta que resulte en el barrido, el palanqueo, la torsión o el agarre de cargas pesadas acortará la vida útil de la pluma y del brazo.

Densidad máxima de material:

- 2.100 kg/m³ (3.500 lb/yd³)
- ⊙ 1.800 kg/m³ (3.000 lb/yd³)

Especificaciones de la Excavadora de Ruedas M315 GC

Especificaciones y compatibilidad del cucharón (continuación)

| | Varillaje | Ancho | | Capacidad | | Peso | | Llenado | Ruedas libres activas | Topadora delantera (hoja) bajada, estabilizadores traseros levantados | Topadora delantera (hoja) levantada, estabilizadores traseros bajados | Topadora delantera (hoja) y estabilizadores traseros bajados | Topadora trasera (hoja) bajada, estabilizadores delanteros levantados | Topadora trasera (hoja) levantada, estabilizadores delanteros bajados | Topadora trasera (hoja) y estabilizadores delanteros bajados | |
|--|-----------|-------|------|----------------|-----------------|------|-------|---------|-------------------------------|---|---|--|---|---|--|-------|
| | | mm | pulg | m ³ | yd ³ | kg | lb | % | | | | | | | | |
| Con pasador (sin acoplador rápido) | | | | | | | | | Pluma de una pieza | | | | | | | |
| | | | | | | | | | Brazo de 2,5 m (8' 2") | | | | | | | |
| Servicio general | 312 | 1.050 | 42 | 0,65 | 0,84 | 498 | 1.098 | 100 | ● | ● | ● | ● | ● | ● | ● | |
| | 312 | 1.000 | 39 | 0,60 | 0,78 | 451 | 993 | 100 | ● | ● | ● | ● | ● | ● | ● | |
| | 312 | 1.200 | 48 | 0,76 | 0,99 | 520 | 1.146 | 90 | ⊙ | ⊙ | ● | ● | ⊙ | ● | ● | |
| | 312 | 450 | 18 | 0,20 | 0,26 | 291 | 642 | 90 | ● | ● | ● | ● | ● | ● | ● | |
| Carga máxima con pasador (carga útil + cucharón) | | | | | | | | | kg | 2.003 | 2.060 | 2.469 | 2.701 | 2.056 | 2.568 | 2.821 |
| | | | | | | | | | lb | 4.416 | 4.542 | 5.443 | 5.955 | 4.533 | 5.661 | 6.218 |
| Con acoplador con sujetapasador | | | | | | | | | Pluma de una pieza | | | | | | | |
| | | | | | | | | | Brazo de 2,5 m (8' 2") | | | | | | | |
| Servicio general | 312 | 1.050 | 42 | 0,65 | 0,84 | 498 | 1.098 | 100 | ⊙ | ● | ● | ● | ● | ● | ● | |
| | 312 | 1.000 | 39 | 0,60 | 0,78 | 451 | 993 | 100 | ● | ● | ● | ● | ● | ● | ● | |
| | 312 | 1.200 | 48 | 0,76 | 0,99 | 520 | 1.146 | 90 | ⊖ | ⊙ | ● | ● | ⊙ | ⊙ | ● | |
| | 312 | 450 | 18 | 0,20 | 0,26 | 291 | 642 | 90 | ● | ● | ● | ● | ● | ● | ● | |
| Carga máxima con acoplador (carga útil + cucharón) | | | | | | | | | kg | 1.855 | 1.912 | 2.344 | 2.583 | 2.429 | 1.910 | 2.692 |
| | | | | | | | | | lb | 4.090 | 4.215 | 5.168 | 5.693 | 5.354 | 4.211 | 5.934 |

Las cargas anteriores cumplen la norma EN474-5:2006+A3:2013 para excavadoras hidráulicas. No exceden el 87 % de la capacidad hidráulica de levantamiento ni el 75 % de la carga de equilibrio con el varillaje delantero completamente extendido en la línea a nivel del suelo con el cucharón plegado.

La capacidad se basa en la norma ISO 7451:2007.

Caterpillar recomienda el uso de herramientas apropiadas para aumentar al máximo el valor que los clientes reciben de nuestros productos. El uso de herramientas, incluidos los cucharones, que no respete las recomendaciones o especificaciones de Caterpillar en cuanto a peso, dimensiones, flujos, presiones, etc., puede derivar en un rendimiento inferior al nivel óptimo, que incluye, pero no se limita a, la disminución de la producción, estabilidad, fiabilidad y durabilidad de los componentes. El uso inadecuado de una herramienta que resulte en el barrido, el palanqueo, la torsión o el agarre de cargas pesadas acortará la vida útil de la pluma y del brazo.

Densidad máxima de material:

● 2.100 kg/m³ (3.500 lb/yd³)

⊙ 1.800 kg/m³ (3.000 lb/yd³)

⊖ 1.500 kg/m³ (2.500 lb/yd³)

(continúa en la siguiente página)

Especificaciones de la Excavadora de Ruedas M315 GC

Guía de opciones de accesorios: África y Oriente Medio

No todos los accesorios están disponibles en todas las regiones. Consulte a su distribuidor Cat para conocer las configuraciones disponibles en la región.

Compatibilidad
 Sin equivalencia
 1.800 kg/m³ (3.000 lb/yd³)
 1.200 kg/m³ (2.000 lb/yd³)
 600 kg/m³ (1.000 lb/yd³)

ACCESORIOS CON PASADOR

| Tren de rodaje | | Hoja trasera | Hoja delantera; estabilizadores traseros | Hoja delantera; estabilizadores traseros | Estabilizadores delanteros; hoja trasera |
|---|------------------------------|--------------------------|--|--|--|
| Tipo de pluma | | Pluma corta de una pieza | Pluma de una pieza | Pluma de una pieza | Pluma de una pieza |
| Longitud del brazo | | 2,2 m (7' 3") | 2,2 m (7' 3") | 2,5 m (8' 2") | 2,5 m (8' 2") |
| Martillos hidráulicos | H110 GC | ✓ | ✓ | ✓ | ✓ |
| | H110 GC de montaje lateral | ✓ | ✓ | ✓ | ✓ |
| | H110 GC S | ✓ | ✓ | ✓ | ✓ |
| | H110 S | ✓ | ✓ | ✓ | ✓ |
| | H115 GC | ✓ | ✓ | ✓ | ✓ |
| | H115 GC S | ✓ | ✓ | ✓ | ✓ |
| | H115 S | ✓ | ✓ | ✓ | ✓ |
| Garras de demolición y selección | G312 GC | ✓ | ✓ | ✓ | ✓ |
| | G313 GC | ✓ | ✓ | ✓ | ✓ |
| | G314 | ✓ | ✓ | ✓ | ✓ |
| Cizallas móviles para chatarra y demolición | S3015 con superficie plana | ✓ | ✓ | ✓ | ✓ |
| Pulverizadores | Pulverizador Secundario P214 | ✓ | ✓ | ✓ | ✓ |
| Compactadores (de placas vibratorias) | CVP75 | ✓ | ✓ | ✓ | ✓ |
| Garfios Orange Peel | GSH420-500 | ○ | ● | ● | ● |
| | GSH420-600 | ○ | ● | ● | ● |
| | GSH420-750 | ◇ | ● | ● | ● |
| | GSH520-500 | ◇ | ● | ● | ● |
| | GSH520-600 | ◇ | ● | ● | ● |
| | GSH520-750 | ◇ | ○ | ○ | ○ |
| | GSV420-400 | ● | ● | ● | ● |
| | GSV420-500 | ○ | ● | ● | ● |
| | GSV420-600 | ○ | ● | ● | ● |
| | GSV420-750 | ◇ | ● | ● | ● |
| | GSV420-1250 | | ◇ | ◇ | ◇ |
| | GSV520-400 | ● | ● | ● | ● |
| | GSV520-500 | ○ | ● | ● | ● |
| | GSV520-600 | ◇ | ● | ● | ● |
| | GSV520-750 | ◇ | ● | ○ | ○ |
| | GSV520-1250 | | ◇ | ◇ | ◇ |
| | GSV520 GC-400 | ● | ● | ● | ● |
| | GSV520 GC-500 | ○ | ● | ● | ● |
| | GSV520 GC-600 | ○ | ● | ● | ● |
| | GSV520 GC-750 | ◇ | ● | ● | ○ |
| | GSV520 GC-1250 | | ◇ | ◇ | ◇ |

(continúa en la siguiente página)

Especificaciones de la Excavadora de Ruedas M315 GC

Guía de opciones de accesorios: África y Medio Oriente (continuación)

No todos los accesorios están disponibles en todas las regiones. Consulte a su distribuidor Cat para conocer las configuraciones disponibles en la región.

Compatibilidad

* Alcance del trabajo solo de frente

Sin equivalencia

ACCESORIOS DE ACOPLADOR CON SUJETAPASADOR CAT

| Tren de rodaje | | Hoja trasera | Hoja delantera; estabilizadores traseros | Hoja delantera; estabilizadores traseros | Estabilizadores delanteros; hoja trasera |
|---|------------------------------|--------------------------|--|--|--|
| | | Pluma corta de una pieza | Pluma de una pieza | Pluma de una pieza | Pluma de una pieza |
| Longitud del brazo | | 2,2 m (7' 3") | 2,2 m (7' 3") | 2,5 m (8' 2") | 2,5 m (8' 2") |
| Martillos hidráulicos | H110 GC | ✓ | ✓ | ✓ | ✓ |
| | H110 GC de montaje lateral | ✓ | ✓ | ✓ | ✓ |
| | H110 GC S | ✓ | ✓ | ✓ | ✓ |
| | H110 S | ✓ | ✓ | ✓ | ✓ |
| | H115 GC | ✓ | ✓ | ✓ | ✓ |
| | H115 GC S | ✓ | ✓ | ✓ | ✓ |
| | H115 S | ✓ | ✓ | ✓ | ✓ |
| Garras de demolición y selección | G312 GC | ✓ | ✓ | ✓ | ✓ |
| | G313 GC | ✓ | ✓ | ✓ | ✓ |
| | G314 | ✓ | ✓ | ✓ | ✓ |
| Cizallas móviles para chatarra y demolición | S3015 con superficie plana | ✓ | ✓ | ✓ | ✓ |
| Pulverizadores | Pulverizador Secundario P214 | | ✓ | ✓ | ✓ |
| Compactadores (de placas vibratorias) | CVP75 | ✓ | ✓ | ✓ | ✓ |

ACCESORIOS DEL ACOPLADOR ESPECIALIZADO CW-20s

| Tren de rodaje | | Hoja trasera | Hoja delantera; estabilizadores traseros | Hoja delantera; estabilizadores traseros | Estabilizadores delanteros; hoja trasera |
|---|------------------------------|--------------------------|--|--|--|
| | | Pluma corta de una pieza | Pluma de una pieza | Pluma de una pieza | Pluma de una pieza |
| Longitud del brazo | | 2,2 m (7' 3") | 2,2 m (7' 3") | 2,5 m (8' 2") | 2,5 m (8' 2") |
| Martillos hidráulicos | H110 GC | ✓ | ✓ | ✓ | ✓ |
| | H110 GC S | ✓ | ✓ | ✓ | ✓ |
| | H110 S | ✓ | ✓ | ✓ | ✓ |
| | H115 GC | ✓ | ✓ | ✓ | ✓ |
| | H115 GC S | ✓ | ✓ | ✓ | ✓ |
| | H115 S | ✓ | ✓ | ✓ | ✓ |
| Garras de demolición y selección | G312 GC | ✓ | ✓ | ✓ | ✓ |
| | G313 GC | ✓ | ✓ | ✓ | ✓ |
| | G314 | ✓ | ✓ | ✓ | ✓ |
| Cizallas móviles para chatarra y demolición | S3015 con superficie plana | ✓ | ✓ | ✓ | ✓ |
| Pulverizadores | Pulverizador Secundario P214 | ✓* | ✓ | ✓ | ✓ |
| Compactadores (de placas vibratorias) | CVP75 | ✓ | ✓ | ✓ | ✓ |

(continúa en la siguiente página)

Especificaciones de la Excavadora de Ruedas M315 GC

Guía de opciones de accesorios: África y Medio Oriente (continuación)

No todos los accesorios están disponibles en todas las regiones. Consulte a su distribuidor Cat para conocer las configuraciones disponibles en la región.

Compatibilidad

* Alcance del trabajo solo de frente

ACCESORIOS DEL ACOPLADOR ESPECIALIZADO CW-20

| Tren de rodaje | | Hoja trasera | Hoja delantera; estabilizadores traseros | Hoja delantera; estabilizadores traseros | Estabilizadores delanteros; hoja trasera |
|---|------------------------------|--------------------------|--|--|--|
| Tipo de pluma | | Pluma corta de una pieza | Pluma de una pieza | Pluma de una pieza | Pluma de una pieza |
| Longitud del brazo | | 2,2 m (7' 3") | 2,2 m (7' 3") | 2,5 m (8' 2") | 2,5 m (8' 2") |
| Martillos hidráulicos | H110 GC | ✓ | ✓ | ✓ | ✓ |
| | H110 GC S | ✓ | ✓ | ✓ | ✓ |
| | H110 S | ✓ | ✓ | ✓ | ✓ |
| | H115 GC | ✓ | ✓ | ✓ | ✓ |
| | H115 GC S | ✓ | ✓ | ✓ | ✓ |
| | H115 S | ✓ | ✓ | ✓ | ✓ |
| Garras de demolición y selección | G312 GC | ✓ | ✓ | ✓ | ✓ |
| | G312 GC de CAN fijo | ✓ | ✓ | ✓ | ✓ |
| | G313 GC | ✓ | ✓ | ✓ | ✓ |
| | G313 GC de CAN fijo | ✓ | ✓ | ✓ | ✓ |
| | G314 | ✓ | ✓ | ✓ | ✓ |
| Cizallas móviles para chatarra y demolición | S3015 con superficie plana | ✓ | ✓ | ✓ | ✓ |
| Pulverizadores | Pulverizador Secundario P214 | ✓* | ✓ | ✓ | ✓ |
| Compactadores (de placas vibratorias) | CVP75 | ✓ | ✓ | ✓ | ✓ |

Especificaciones de la Excavadora de Ruedas M315 GC

Guía de opciones de accesorios: Eurasia

No todos los accesorios están disponibles en todas las regiones. Consulte a su distribuidor Cat para conocer las configuraciones disponibles en la región.

Compatibilidad
 Sin equivalencia
 1.800 kg/m³ (3.000 lb/yd³)
 1.200 kg/m³ (2.000 lb/yd³)
 600 kg/m³ (1.000 lb/yd³)

ACCESORIOS CON PASADOR

| Tren de rodaje | | Hoja trasera | Hoja delantera; estabilizadores traseros | Hoja delantera; estabilizadores traseros | Estabilizadores delanteros; hoja trasera |
|---|------------------------------|--------------------------|--|--|--|
| Tipo de pluma | | Pluma corta de una pieza | Pluma de una pieza | Pluma de una pieza | Pluma de una pieza |
| Longitud del brazo | | 2,2 m (7' 3") | 2,2 m (7' 3") | 2,5 m (8' 2") | 2,5 m (8' 2") |
| Martillos hidráulicos | H110 GC | ✓ | ✓ | ✓ | ✓ |
| | H110 GC de montaje lateral | ✓ | ✓ | ✓ | ✓ |
| | H110 GC S | ✓ | ✓ | ✓ | ✓ |
| | H110 S | ✓ | ✓ | ✓ | ✓ |
| | H115 GC | ✓ | ✓ | ✓ | ✓ |
| | H115 GC S | ✓ | ✓ | ✓ | ✓ |
| | H115 S | ✓ | ✓ | ✓ | ✓ |
| Garras de demolición y selección | G312 GC | ✓ | ✓ | ✓ | ✓ |
| | G313 GC | ✓ | ✓ | ✓ | ✓ |
| | G314 | ✓ | ✓ | ✓ | ✓ |
| Cizallas móviles para chatarra y demolición | S3015 con superficie plana | ✓ | ✓ | ✓ | ✓ |
| Pulverizadores | Pulverizador Secundario P214 | ✓ | ✓ | ✓ | ✓ |
| Compactadores (de placas vibratorias) | CVP75 | ✓ | ✓ | ✓ | ✓ |
| Garfios Orange Peel | GSH420-500 | ○ | ● | ● | ● |
| | GSH420-600 | ○ | ● | ● | ● |
| | GSH420-750 | ◇ | ● | ● | ● |
| | GSH520-500 | ◇ | ● | ● | ● |
| | GSH520-600 | ◇ | ● | ● | ● |
| | GSH520-750 | ◇ | ○ | ○ | ○ |
| | GSV420-400 | ● | ● | ● | ● |
| | GSV420-500 | ○ | ● | ● | ● |
| | GSV420-600 | ○ | ● | ● | ● |
| | GSV420-750 | ◇ | ● | ● | ● |
| | GSV420-1250 | | ◇ | ◇ | ◇ |
| | GSV520-400 | ● | ● | ● | ● |
| | GSV520-500 | ○ | ● | ● | ● |
| | GSV520-600 | ◇ | ● | ● | ● |
| | GSV520-750 | ◇ | ● | ○ | ○ |
| | GSV520-1250 | | ◇ | ◇ | ◇ |
| | GSV520 GC-400 | ● | ● | ● | ● |
| | GSV520 GC-500 | ○ | ● | ● | ● |
| | GSV520 GC-600 | ○ | ● | ● | ● |
| | GSV520 GC-750 | ◇ | ● | ● | ○ |
| GSV520 GC-1250 | | ◇ | ◇ | ◇ | |
| Cortador giratorio | RC10 | ✓ | ✓ | ✓ | ✓ |

(continúa en la siguiente página)

Especificaciones de la Excavadora de Ruedas M315 GC

Guía de opciones de accesorios: Eurasia (continuación)

No todos los accesorios están disponibles en todas las regiones. Consulte a su distribuidor Cat para conocer las configuraciones disponibles en la región.

Compatibilidad

* Alcance del trabajo solo de frente

ACCESORIOS DE ACOPLADOR CON SUJETAPASADOR CAT

| Tren de rodaje | | Hoja trasera | Hoja delantera; estabilizadores traseros | Hoja delantera; estabilizadores traseros | Estabilizadores delanteros; hoja trasera |
|---|------------------------------|--------------------------|--|--|--|
| Tipo de pluma | | Pluma corta de una pieza | Pluma de una pieza | Pluma de una pieza | Pluma de una pieza |
| Longitud del brazo | | 2,2 m (7' 3") | 2,2 m (7' 3") | 2,5 m (8' 2") | 2,5 m (8' 2") |
| Martillos hidráulicos | H110 GC | ✓ | ✓ | ✓ | ✓ |
| | H110 GC de montaje lateral | ✓ | ✓ | ✓ | ✓ |
| | H110 GC S | ✓ | ✓ | ✓ | ✓ |
| | H110 S | ✓ | ✓ | ✓ | ✓ |
| | H115 GC | ✓ | ✓ | ✓ | ✓ |
| | H115 GC S | ✓ | ✓ | ✓ | ✓ |
| | H115 S | ✓ | ✓ | ✓ | ✓ |
| Garras de demolición y selección | G312 GC | ✓ | ✓ | ✓ | ✓ |
| | G313 GC | ✓ | ✓ | ✓ | ✓ |
| | G314 | ✓ | ✓ | ✓ | ✓ |
| Cizallas móviles para chatarra y demolición | S3015 con superficie plana | ✓ | ✓ | ✓ | ✓ |
| Pulverizadores | Pulverizador Secundario P214 | | ✓ | ✓ | ✓ |
| Compactadores (de placas vibratorias) | CVP75 | ✓ | ✓ | ✓ | ✓ |
| Cortador giratorio | RC10 | ✓ | ✓ | ✓ | ✓ |

ACCESORIOS DEL ACOPLADOR ESPECIALIZADO CW-20s

| Tren de rodaje | | Hoja trasera | Hoja delantera; estabilizadores traseros | Hoja delantera; estabilizadores traseros | Estabilizadores delanteros; hoja trasera |
|---|------------------------------|--------------------------|--|--|--|
| Tipo de pluma | | Pluma corta de una pieza | Pluma de una pieza | Pluma de una pieza | Pluma de una pieza |
| Longitud del brazo | | 2,2 m (7' 3") | 2,2 m (7' 3") | 2,5 m (8' 2") | 2,5 m (8' 2") |
| Martillos hidráulicos | H110 GC | ✓ | ✓ | ✓ | ✓ |
| | H110 GC S | ✓ | ✓ | ✓ | ✓ |
| | H110 S | ✓ | ✓ | ✓ | ✓ |
| | H115 GC | ✓ | ✓ | ✓ | ✓ |
| | H115 GC S | ✓ | ✓ | ✓ | ✓ |
| | H115 S | ✓ | ✓ | ✓ | ✓ |
| Garras de demolición y selección | G312 GC | ✓ | ✓ | ✓ | ✓ |
| | G313 GC | ✓ | ✓ | ✓ | ✓ |
| | G314 | ✓ | ✓ | ✓ | ✓ |
| Cizallas móviles para chatarra y demolición | S3015 con superficie plana | ✓ | ✓ | ✓ | ✓ |
| Pulverizadores | Pulverizador Secundario P214 | ✓* | ✓ | ✓ | ✓ |
| Compactadores (de placas vibratorias) | CVP75 | ✓ | ✓ | ✓ | ✓ |
| Cortador giratorio | RC10 | ✓ | ✓ | ✓ | ✓ |

(continúa en la siguiente página)

Especificaciones de la Excavadora de Ruedas M315 GC

Guía de opciones de accesorios: Eurasia (continuación)

No todos los accesorios están disponibles en todas las regiones. Consulte a su distribuidor Cat para conocer las configuraciones disponibles en la región.

Compatibilidad

* Alcance del trabajo solo de frente

ACCESORIOS DEL ACOPLADOR ESPECIALIZADO CW-20

| Tren de rodaje | | Hoja trasera | Hoja delantera; estabilizadores traseros | Hoja delantera; estabilizadores traseros | Estabilizadores delanteros; hoja trasera |
|---|------------------------------|--------------------------|--|--|--|
| Tipo de pluma | | Pluma corta de una pieza | Pluma de una pieza | Pluma de una pieza | Pluma de una pieza |
| Longitud del brazo | | 2,2 m (7' 3") | 2,2 m (7' 3") | 2,5 m (8' 2") | 2,5 m (8' 2") |
| Martillos hidráulicos | H110 GC | ✓ | ✓ | ✓ | ✓ |
| | H110 GC S | ✓ | ✓ | ✓ | ✓ |
| | H110 S | ✓ | ✓ | ✓ | ✓ |
| | H115 GC | ✓ | ✓ | ✓ | ✓ |
| | H115 GC S | ✓ | ✓ | ✓ | ✓ |
| | H115 S | ✓ | ✓ | ✓ | ✓ |
| Garras de demolición y selección | G312 GC | ✓ | ✓ | ✓ | ✓ |
| | G312 GC de CAN fijo | ✓ | ✓ | ✓ | ✓ |
| | G313 GC | ✓ | ✓ | ✓ | ✓ |
| | G313 GC de CAN fijo | ✓ | ✓ | ✓ | ✓ |
| | G314 | ✓ | ✓ | ✓ | ✓ |
| Cizallas móviles para chatarra y demolición | S3015 con superficie plana | ✓ | ✓ | ✓ | ✓ |
| Pulverizadores | Pulverizador Secundario P214 | ✓* | ✓ | ✓ | ✓ |
| Compactadores (de placas vibratorias) | CVP75 | ✓ | ✓ | ✓ | ✓ |
| Cortador giratorio | RC10 | ✓ | ✓ | ✓ | ✓ |

Especificaciones de la Excavadora de Ruedas M315 GC

Guía de opciones de accesorios: Sudamérica

No todos los accesorios están disponibles en todas las regiones. Consulte a su distribuidor Cat para conocer las configuraciones disponibles en la región.

Compatibilidad
 Sin equivalencia
 1.800 kg/m³ (3.000 lb/yd³)
 1.200 kg/m³ (2.000 lb/yd³)
 600 kg/m³ (1.000 lb/yd³)

ACCESORIOS CON PASADOR

| Tren de rodaje | | Hoja trasera | Hoja delantera; estabilizadores traseros | Hoja delantera; estabilizadores traseros | Estabilizadores delanteros; hoja trasera |
|---|------------------------------|--------------------------|--|--|--|
| Tipo de pluma | | Pluma corta de una pieza | Pluma de una pieza | Pluma de una pieza | Pluma de una pieza |
| Longitud del brazo | | 2,2 m (7' 3") | 2,2 m (7' 3") | 2,5 m (8' 2") | 2,5 m (8' 2") |
| Martillos hidráulicos | H110 GC | ✓ | ✓ | ✓ | ✓ |
| | H110 GC de montaje lateral | ✓ | ✓ | ✓ | ✓ |
| | H110 GC S | ✓ | ✓ | ✓ | ✓ |
| | H110 S | ✓ | ✓ | ✓ | ✓ |
| | H115 GC | ✓ | ✓ | ✓ | ✓ |
| | H115 GC de montaje lateral | ✓ | ✓ | ✓ | ✓ |
| | H115 GC S | ✓ | ✓ | ✓ | ✓ |
| | H115 S | ✓ | ✓ | ✓ | ✓ |
| Garras de demolición y selección | G314 | ✓ | ✓ | ✓ | ✓ |
| Cizallas móviles para chatarra y demolición | S3015 con superficie plana | ✓ | ✓ | ✓ | ✓ |
| Pulverizadores | Pulverizador Secundario P214 | ✓ | ✓ | ✓ | ✓ |
| Desbrozadoras | HM2615 | ✓ | ✓ | ✓ | ✓ |
| | HM3013 | | ✓ | | |
| Compactadores (de placas vibratorias) | CVP75 | ✓ | ✓ | ✓ | ✓ |
| Garfios Orange Peel | GSH420-500 | ○ | ● | ● | ● |
| | GSH420-600 | ○ | ● | ● | ● |
| | GSH420-750 | ◇ | ● | ● | ● |
| | GSH520-500 | ◇ | ● | ● | ● |
| | GSH520-600 | ◇ | ● | ● | ● |
| | GSH520-750 | ◇ | ○ | ○ | ○ |
| Cortador giratorio | RC10 | ✓ | ✓ | ✓ | ✓ |

(continúa en la siguiente página)

Especificaciones de la Excavadora de Ruedas M315 GC

Guía de opciones de accesorios: Sudamérica (continuación)

No todos los accesorios están disponibles en todas las regiones. Consulte a su distribuidor Cat para conocer las configuraciones disponibles en la región.

Compatibilidad

* Alcance del trabajo solo de frente

Sin equivalencia

ACCESORIOS DE ACOPLADOR CON SUJETAPASADOR CAT

| Tren de rodaje | | Hoja trasera | Hoja delantera; estabilizadores traseros | Hoja delantera; estabilizadores traseros | Estabilizadores delanteros; hoja trasera |
|---|------------------------------|--------------------------|--|--|--|
| Tipo de pluma | | Pluma corta de una pieza | Pluma de una pieza | Pluma de una pieza | Pluma de una pieza |
| Longitud del brazo | | 2,2 m (7' 3") | 2,2 m (7' 3") | 2,5 m (8' 2") | 2,5 m (8' 2") |
| Martillos hidráulicos | H110 GC | ✓ | ✓ | ✓ | ✓ |
| | H110 GC de montaje lateral | ✓ | ✓ | ✓ | ✓ |
| | H110 GC S | ✓ | ✓ | ✓ | ✓ |
| | H110 S | ✓ | ✓ | ✓ | ✓ |
| | H115 GC | ✓ | ✓ | ✓ | ✓ |
| | H115 GC de montaje lateral | ✓ | ✓ | ✓ | ✓ |
| | H115 GC S | ✓ | ✓ | ✓ | ✓ |
| | H115 S | ✓ | ✓ | ✓ | ✓ |
| Garras de demolición y selección | G314 | ✓ | ✓ | ✓ | ✓ |
| Cizallas móviles para chatarra y demolición | S3015 con superficie plana | ✓ | ✓ | ✓ | ✓ |
| Pulverizadores | Pulverizador Secundario P214 | | ✓ | ✓ | ✓ |
| Desbrozadoras | HM2615 | ✓ | ✓ | ✓ | ✓ |
| | HM3013 | | ✓ | | |
| Compactadores (de placas vibratorias) | CVP75 | ✓ | ✓ | ✓ | ✓ |
| Cortador giratorio | RC10 | ✓ | ✓ | ✓ | ✓ |

ACCESORIOS DEL ACOPLADOR ESPECIALIZADO S60

| Tren de rodaje | | Hoja trasera | Hoja delantera; estabilizadores traseros | Hoja delantera; estabilizadores traseros | Estabilizadores delanteros; hoja trasera |
|---|------------------------------|--------------------------|--|--|--|
| Tipo de pluma | | Pluma corta de una pieza | Pluma de una pieza | Pluma de una pieza | Pluma de una pieza |
| Longitud del brazo | | 2,2 m (7' 3") | 2,2 m (7' 3") | 2,5 m (8' 2") | 2,5 m (8' 2") |
| Martillos hidráulicos | H110 GC | ✓ | ✓ | ✓ | ✓ |
| | H110 GC S | ✓ | ✓ | ✓ | ✓ |
| | H110 S | ✓ | ✓ | ✓ | ✓ |
| | H115 GC | ✓ | ✓ | ✓ | ✓ |
| | H115 GC S | ✓ | ✓ | ✓ | ✓ |
| | H115 S | ✓ | ✓ | ✓ | ✓ |
| Garras de demolición y selección | G314 | ✓ | ✓ | ✓ | ✓ |
| Cizallas móviles para chatarra y demolición | S3015 con superficie plana | ✓ | ✓ | ✓ | ✓ |
| Pulverizadores | Pulverizador Secundario P214 | ✓* | ✓ | ✓ | ✓ |
| Compactadores (de placas vibratorias) | CVP75 | ✓ | ✓ | ✓ | ✓ |
| Cortador giratorio | RC10 | ✓ | ✓ | ✓ | ✓ |

(continúa en la siguiente página)

Especificaciones de la Excavadora de Ruedas M315 GC

Guía de opciones de accesorios: Sudamérica (continuación)

No todos los accesorios están disponibles en todas las regiones. Consulte a su distribuidor Cat para conocer las configuraciones disponibles en la región.

Compatibilidad

* Alcance del trabajo solo de frente

Sin equivalencia

ACCESORIOS DE ACOPLADORES EXCLUSIVOS HCS60

| Tren de rodaje | | Hoja trasera | Hoja delantera; estabilizadores traseros | Hoja delantera; estabilizadores traseros | Estabilizadores delanteros; hoja trasera |
|---|------------------------------|--------------------------|--|--|--|
| Tipo de pluma | | Pluma corta de una pieza | Pluma de una pieza | Pluma de una pieza | Pluma de una pieza |
| Longitud del brazo | | 2,2 m (7' 3") | 2,2 m (7' 3") | 2,5 m (8' 2") | 2,5 m (8' 2") |
| Martillos hidráulicos | H110 GC | ✓ | ✓ | ✓ | ✓ |
| | H110 S | ✓ | ✓ | ✓ | ✓ |
| | H115 S | ✓ | ✓ | ✓ | ✓ |
| Garras de demolición y selección | G314 | ✓ | ✓ | ✓ | ✓ |
| Cizallas móviles para chatarra y demolición | S3015 con superficie plana | ✓ | ✓ | ✓ | ✓ |
| Pulverizadores | Pulverizador Secundario P214 | | | ✓ | ✓ |
| Compactadores (de placas vibratorias) | CVP75 | ✓ | ✓ | ✓ | ✓ |
| Cortador giratorio | RC10 | ✓ | | ✓ | ✓ |

ACCESORIOS DE ACOPLADORES EXCLUSIVOS HCS65

| Tren de rodaje | | Hoja trasera | Hoja delantera; estabilizadores traseros | Hoja delantera; estabilizadores traseros | Estabilizadores delanteros; hoja trasera |
|---|------------------------------|--------------------------|--|--|--|
| Tipo de pluma | | Pluma corta de una pieza | Pluma de una pieza | Pluma de una pieza | Pluma de una pieza |
| Longitud del brazo | | 2,2 m (7' 3") | 2,2 m (7' 3") | 2,5 m (8' 2") | 2,5 m (8' 2") |
| Martillos hidráulicos | H110 GC | ✓ | ✓ | ✓ | ✓ |
| | H110 S | ✓ | ✓ | ✓ | ✓ |
| | H115 S | ✓ | ✓ | ✓ | ✓ |
| Garras de demolición y selección | G314 | ✓* | ✓ | ✓ | ✓ |
| Cizallas móviles para chatarra y demolición | S3015 con superficie plana | ✓* | ✓ | ✓ | ✓ |
| Pulverizadores | Pulverizador Secundario P214 | | ✓ | ✓ | ✓ |
| Compactadores (de placas vibratorias) | CVP75 | ✓ | ✓ | ✓ | ✓ |
| Cortador giratorio | RC10 | ✓ | ✓ | ✓ | ✓ |

(continúa en la siguiente página)

Especificaciones de la Excavadora de Ruedas M315 GC

Guía de opciones de accesorios: Sudeste Asiático, India e Indonesia

No todos los accesorios están disponibles en todas las regiones. Consulte a su distribuidor Cat para conocer las configuraciones disponibles en la región.

Compatibilidad

ACCESORIOS CON PASADOR

| Tren de rodaje | | Hoja trasera | Hoja delantera; estabilizadores traseros | Hoja delantera; estabilizadores traseros | Estabilizadores delanteros; hoja trasera |
|---------------------------------------|----------------------------|--------------------------|--|--|--|
| Tipo de pluma | | Pluma corta de una pieza | Pluma de una pieza | Pluma de una pieza | Pluma de una pieza |
| Longitud del brazo | | 2,2 m (7' 3") | 2,2 m (7' 3") | 2,5 m (8' 2") | 2,5 m (8' 2") |
| Martillos hidráulicos | H110 GC | ✓ | ✓ | ✓ | ✓ |
| | H110 GC de montaje lateral | ✓ | ✓ | ✓ | ✓ |
| | H110 GC S | ✓ | ✓ | ✓ | ✓ |
| | H110 S | ✓ | ✓ | ✓ | ✓ |
| | H115 GC | ✓ | ✓ | ✓ | ✓ |
| | H115 GC S | ✓ | ✓ | ✓ | ✓ |
| | H115 S | ✓ | ✓ | ✓ | ✓ |
| Compactadores (de placas vibratorias) | CVP75 | ✓ | ✓ | ✓ | ✓ |
| Cortador giratorio | RC10 | ✓ | ✓ | ✓ | ✓ |

Equipo estándar y optativo del modelo M315 GC

Equipo estándar y optativo

El equipo estándar y optativo puede variar. Comuníquese con su distribuidor Cat para obtener más detalles.

| | Estándar | Optativo | | Estándar | Optativo |
|--|----------|----------|---|----------|----------|
| PLUMAS, BRAZOS Y VARILLAJES | | | SEGURIDAD Y PROTECCIÓN | | |
| Pluma corta de una pieza de 4,4 m (14' 5") | | ✓ | Cámara retrovisora | ✓ | |
| Pluma de una pieza de 4,65 m (15' 3") | | ✓ | Cámara de visión del lateral derecho | | ✓ |
| Brazo de 2,2 m (7' 3") | | ✓ | Alarma de desplazamiento | | ✓ |
| Brazo de 2,5m (8'2") | | ✓ | Bocina de señalización/advertencia | ✓ | |
| Varillaje del cucharón, tipo 312 con cáncamo de levantamiento | | ✓ | Baliza giratoria sobre la cabina y el chasis | | ✓ |
| Varillaje del cucharón, tipo 312 sin cáncamo de levantamiento | | ✓ | Rastreador de activos Cat | | ✓ |
| TECNOLOGÍA CAT | | | Palanca neutral (de traba) para todos los controles | ✓ | |
| VisionLink® | ✓ | | OPG | | ✓ |
| SISTEMA ELÉCTRICO | | | Interruptor de parada secundaria del motor en la cabina accesible desde el suelo | ✓ | |
| Luces LED en la pluma y la cabina | ✓ | | Placa antideslizante y pernos avellanados en la plataforma de servicio | ✓ | |
| Luces LED en el chasis y en el contrapeso (lado izquierdo y derecho) | | ✓ | Interruptor general con traba | ✓ | |
| Luces de carretera e indicación delanteras y traseras | ✓ | | SERVICIO Y MANTENIMIENTO | | |
| Palanca universal con un control deslizante | | ✓ | Orificios de análisis programado de aceite (S-O-S SM) | ✓ | |
| Baterías que no requieren mantenimiento | ✓ | | TREN DE RODAJE Y ESTRUCTURAS | | |
| Interruptor de desconexión eléctrica centralizada | ✓ | | Tracción en todas las ruedas | ✓ | |
| Bomba eléctrica de reabastecimiento de combustible | | ✓ | Traba automática del freno/eje | ✓ | |
| MOTOR | | | Velocidad ultralenta | ✓ | |
| Motor Cat C4.4 diésel único con turbocompresor | ✓ | | Traba electrónica de giro y desplazamiento | ✓ | |
| Selector de la modalidad de potencia | ✓ | | Ejes para servicio pesado con sistema de freno de disco avanzado y motor de desplazamiento, fuerza de frenado ajustable | ✓ | |
| Velocidad baja en vacío de un toque con control automático de velocidad del motor | ✓ | | Eje delantero oscilante con traba y punto de engrase remoto | ✓ | |
| Parada del motor en vacío automático | ✓ | | Neumáticos dobles 10.00-20 16 PR | ✓ | |
| Funciona hasta 3.000 m (9.842') sobre el nivel del mar sin reducción de potencia del motor | ✓ | | Neumáticos dobles 9.00-20 14 PR ¹ | | ✓ |
| Capacidad de enfriamiento en temperatura ambiente alta de 52 °C (125 °F) | ✓ | | Escalones con zona de almacenamiento cerrada y abierta en el tren de rodaje | | ✓ |
| Capacidad de arranque en frío hasta en -18 °C (0 °F) | ✓ | | Escalones, a la izquierda y derecha, con caja de herramientas en el tren de rodaje | ✓ | |
| Filtro de aire de elemento doble con antefiltro integrado | ✓ | | Eje motriz de dos piezas | ✓ | |
| Bomba eléctrica de cebado de combustible | ✓ | | Transmisión hidrostática de dos velocidades | ✓ | |
| Rejilla del radiador | | ✓ | Tren de rodaje de hoja trasera (paralela) con apoyo para cucharón y distancia entre ejes de 2.800 mm (9' 2") | | ✓ |
| SISTEMA HIDRÁULICO | | | Tren de rodaje con hoja trasera (paralela)/estabilizadores delanteros con distancia entre ejes de 2.500 mm (8' 2") | | ✓ |
| Válvulas reductoras de corrimiento del brazo y de la pluma | ✓ | | Tren de rodaje con estabilizadores traseros/hoja trasera con distancia entre ejes de 2.500 mm (8' 2") | | ✓ |
| Advertencia de sobrecarga | ✓ | | Guardabarros, delanteros y traseros, de acero | ✓ | |
| Válvula electrónica de control principal | ✓ | | Contrapeso de 2.600 kg (5.730 lb) | ✓ | |
| Calentamiento automático del aceite hidráulico | ✓ | | Protección del eje motriz | | ✓ |
| Filtro hidráulico principal tipo elemento | ✓ | | ¹ Estándar con tren de rodaje solo con hoja trasera. | | |
| Control avanzado de la herramienta (flujo de alta presión unidireccional/bidireccional) | | ✓ | | | |
| Circuito del acoplador rápido para sujetapasador Cat y contrapeso especializado | | ✓ | | | |
| Circuito auxiliar de presión media (flujo de presión media unidireccional o bidireccional) | | ✓ | | | |
| Válvulas de retención de bajada de la pluma y del brazo | | ✓ | | | |
| Freno del giro automático | ✓ | | | | |
| Agresividad hidráulica ajustable | ✓ | | | | |
| Modalidad de levantamiento pesado | ✓ | | | | |

Opción de cabina

| | Comodidad |
|---|-----------|
| Cabina insonorizada y con ROPS | ● |
| Asiento con suspensión mecánica | ● |
| Monitor de pantalla táctil LCD de alta resolución de 203 mm (8") | ● |
| Monitor de pantalla táctil LCD de alta resolución de 254 mm (10") | ○ |
| Espejos de ajuste manual | ● |
| Aire acondicionado automático de dos niveles | ● |
| Mando de control y teclas de acceso directo para controlar el monitor | ● |
| Control del motor con botón de arranque sin llave | ● |
| Cinturón de seguridad de 51 mm (2") | ● |
| Radio con Bluetooth® integrado con puertos USB y altavoces | ○ |
| Dos tomacorrientes de 12 V CC | ● |
| Portavasos y portabotellas | ● |
| Ventana delantera que se puede abrir de dos piezas (delantera superior laminada, delantera inferior templada) | ● |
| Escotilla de acero que se puede abrir | ● |
| Luces de techo LED | ● |
| Salida de emergencia por la ventana trasera | ● |
| Alfombra de piso lavable | ● |
| Listo para instalación de baliza | ● |
| Listo para instalación de OPG | ● |
| Dos luces LED en la cabina | ● |
| Visera para lluvia | ○ |
| Parasol | ● |

● Estándar

○ Opcativo

Accesorios del modelo M315 GC

Kits y accesorios instalados por el distribuidor

Los accesorios pueden variar. Comuníquese con su distribuidor Cat para obtener más detalles.

PROTECTORES

- Protecciones para el operador (no compatible con el protector de lluvia)

La siguiente información se aplica a la máquina en el momento de la fabricación final configurada para la venta en las regiones cubiertas en este documento. El contenido de esta declaración es válido a partir de la fecha de emisión; sin embargo, el contenido relacionado con las características y especificaciones de la máquina está sujeto a cambios sin previo aviso. Para obtener información adicional, consulte el Manual de Operación y Mantenimiento de la máquina.

Para obtener más información sobre nuestras prácticas de sostenibilidad y nuestro progreso, visite <https://www.caterpillar.com/en/company/sustainability>.

Motor

- El Motor Cat C4.4 cumple con las normas de emisiones MAR-1 de Brasil, equivalentes a Tier 3 de la EPA y Stage IIIA de la UE.
- Los motores Cat son compatibles con combustibles diésel mezclados con los siguientes combustibles con menor intensidad de carbono* hasta:
 - ✓ Un 20 % de biodiésel FAME (fatty acid methyl ester, éster metílico de ácido graso)
 - ✓ Un 100 % de combustible diésel renovable, combustibles HVO (hydrotreated vegetable oil, aceite vegetal hidrotratado) y GTL (gas-to-liquid, gas a líquido)

Consulte las pautas para saber cuál es la aplicación correcta. Comuníquese con su distribuidor Cat o lea las "Recomendaciones de fluidos para máquinas Caterpillar" (SEBU6250) a fin de obtener más información.

**Las emisiones de gases de efecto invernadero del tubo de escape por los combustibles de baja intensidad de carbono son esencialmente las mismas que con combustibles tradicionales.*

Sistema de aire acondicionado

- El sistema de aire acondicionado en esta máquina contiene el refrigerante de gases fluorados de efecto invernadero R134a (potencial de calentamiento global = 1.430). El sistema contiene 1 kg (2,2 lb) de refrigerante, con un equivalente de CO₂ de 1,216 toneladas métricas (1.340 ton EE.UU.).

Pintura

- En función de la mejor información disponible, la concentración máxima permitida, medida en partes por millón (ppm), de los siguientes metales pesados en la pintura son:
 - Bario < 0,01 %
 - Cadmio < 0,01 %
 - Cromo < 0,01 %
 - Plomo < 0,01 %

Rendimiento acústico

ISO 6395:2008 (ruido externo): 99 dB(A)

ISO 6396:2008 (ruido interno): 70 dB(A)

- Ruido externo: el nivel de potencia acústica etiquetado del espectador representa el valor garantizado por 2000/14/EC y modificado por 2005/88/EC, cuando se ha equipado correctamente, y cuando se mide en conformidad con los procedimientos y las condiciones de prueba que se especifican en la norma ISO 6395:2008. Las mediciones se realizaron al 70 % de la máxima velocidad del ventilador de enfriamiento del motor.
- Ruido interno: el nivel de presión acústica en los oídos del operador se mide de acuerdo con los procedimientos y las condiciones de prueba que se especifican en la norma ISO 6396:2008, para una cabina proporcionada por Caterpillar, cuando se ha instalado correctamente, se le han hecho las tareas de mantenimiento correspondientes y se ha probado con las puertas y ventanas cerradas. Las mediciones se realizaron al 70 % de la máxima velocidad del ventilador de enfriamiento del motor.
- Es posible que se requiera protección para los oídos si se trabaja con una cabina y una estación del operador abiertas (cuando no se han realizado los procedimientos de mantenimiento correctamente o cuando se opera con las puertas y ventanas abiertas) durante períodos prolongados o en ambientes con altos niveles de ruido.

Aceites y fluidos

- En las fábricas de Caterpillar se usan refrigerantes de etilenglicol. El refrigerante/anticongelante para motores diésel Cat (DEAC, Diesel Engine Antifreeze/Coolant) y el refrigerante de larga duración (ELC, Extended Life Coolant) Cat se pueden reciclar. Consulte con su distribuidor Cat para obtener más información.
- Cat Bio HYDO™ Advanced es un aceite hidráulico biodegradable aprobado por la etiqueta ecológica de la UE.
- Es probable que haya fluidos adicionales. Consulte el Manual de Operación y Mantenimiento o la Guía de Aplicación e Instalación para conocer las recomendaciones completas de fluidos y los intervalos de mantenimiento.

Características y tecnologías

Las siguientes características y tecnologías pueden contribuir al ahorro de combustible o la reducción de carbono. Las características pueden variar. Comuníquese con su distribuidor Cat para obtener más detalles.

- Los sistemas hidráulicos avanzados equilibran la potencia y la eficiencia.
- La modalidad Eco minimiza el consumo de combustible para aplicaciones livianas.
- Velocidad baja en vacío de un toque con control automático de velocidad del motor.
- Intervalos de mantenimiento ampliados que reducen el consumo de fluidos y filtros.



Para obtener información más completa sobre los productos Cat, los servicios del distribuidor y las soluciones del sector, visite nuestro sitio web www.cat.com.

© 2024 Caterpillar

Todos los derechos reservados

Los materiales y las especificaciones están sujetos a cambios sin previo aviso. Las máquinas que se muestran en las fotografías pueden incluir equipos adicionales. Consulte con su distribuidor Cat para conocer las opciones disponibles.

CAT, CATERPILLAR, LET'S DO THE WORK, sus respectivos logotipos, el color "Caterpillar Corporate Yellow", la imagen comercial de "Power Edge" y Cat "Modern Hex", así como la identidad corporativa y de producto utilizadas en la presente, son marcas registradas de Caterpillar y no pueden utilizarse sin autorización. VisionLink es una marca comercial de Caterpillar Inc., registrada en los Estados Unidos y en otros países.

ASXQ3737-01 (07-2024)
Reemplaza a ASXQ3737-00
Número de fabricación: 05C
(Afr-ME, Eurasia, India,
S Am, SE Asia)

