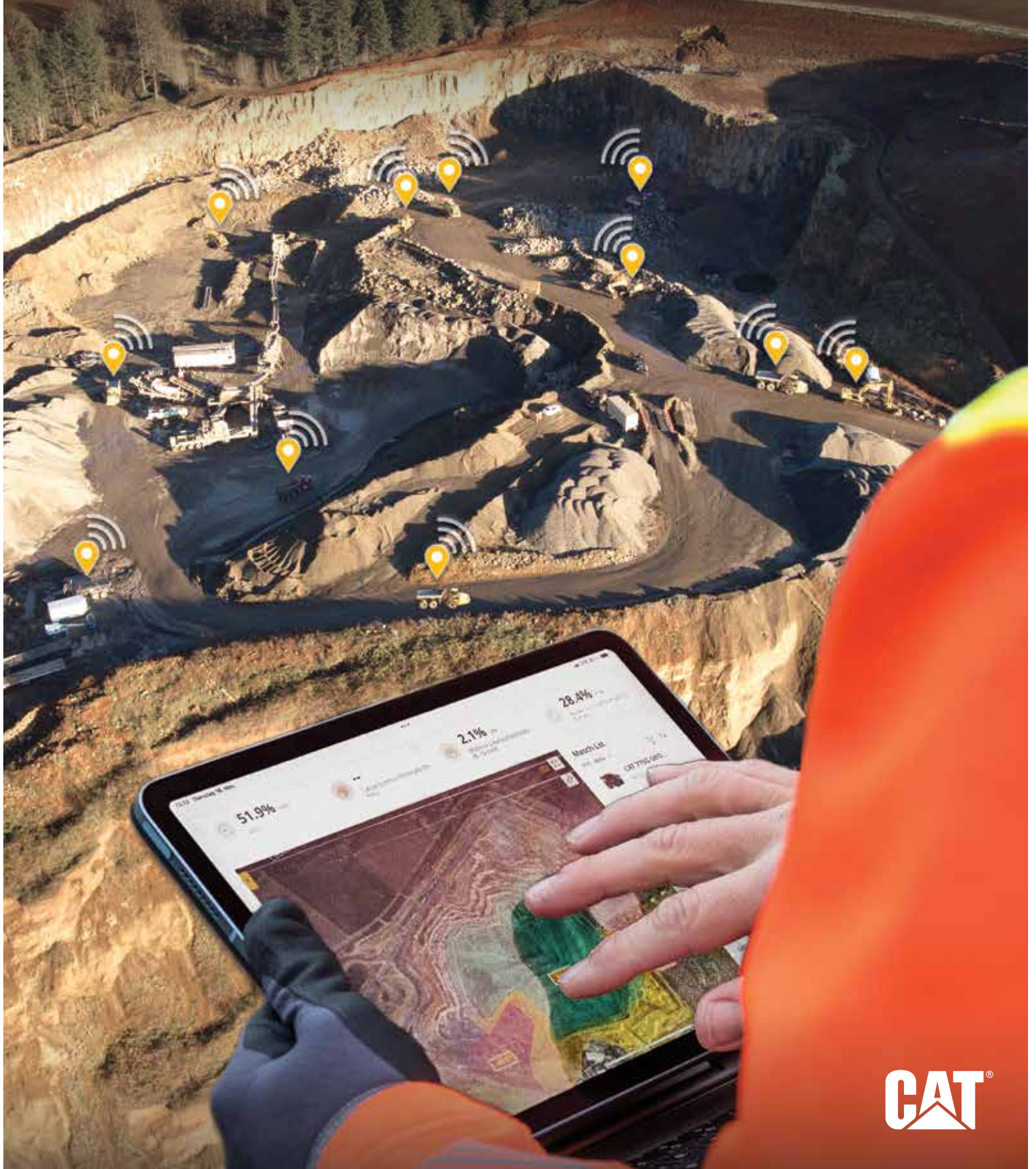


VISIONLINK[®] PRODUCTIVIDAD

DATOS DE LA MÁQUINA Y DE LA OBRA AL ALCANCE DE SU MANO



VISIONLINK® PRODUCTIVITY

TECNOLOGÍA

MEDIR. SUPERVISAR. GESTIONAR.

Aunque todas las obras se dedican a la producción, la productividad sigue siendo un reto para muchas. Una baja productividad significa bajos ingresos y tiene un impacto directo en la rentabilidad. VisionLink® Productivity le ayuda a medir, supervisar y gestionar sus activos para maximizar la productividad, dentro y fuera del lugar de trabajo.



RESULTADOS REALES Y MEDIBLES

⊕ ANALICE EL RENDIMIENTO

- + Haga un seguimiento de los tipos de material y el tonelaje movido.
- + Visualice los datos de Payload, Grade 3D y Compact para su análisis.
- + Compare la productividad entre turnos o lugares de trabajo.
- + Identifique oportunidades para mejorar la eficiencia de los operarios.

⊕ AUMENTE LA PRODUCTIVIDAD

- + Haga un seguimiento de los totales de producción diarios y por hora.
- + Use los datos de los equipos para optimizar su utilización.
- + Visualice la ubicación y duración de los eventos de inactividad prolongada.
- + Redistribuya los equipos en función de los datos de utilización.

⊕ AUMENTE LOS BENEFICIOS

- + Identifique los casos de consumo excesivo de combustible y aplique medidas para reducir los tiempos improductivos de inactividad.
- + Reduzca costes analizando las métricas de productividad para mejorar la eficiencia en el lugar de trabajo.
- + Utilice los datos históricos para hacer ofertas más precisas en futuros proyectos.
- + Supervise los niveles de utilización para ayudar a optimizar el tamaño y la composición de la flota.



MEJORES DATOS, MEJORES DECISIONES

INFORMACIÓN SOBRE LA PRODUCTIVIDAD DE LAS MÁQUINAS Y LAS OBRAS

VisionLink Productivity es una aplicación ampliable basada en la nube que recopila y resume los datos telemáticos de la máquina y de la obra de todos sus equipos, independientemente del fabricante.*

La plataforma proporciona a los usuarios información procesable, como el tiempo de inactividad, el consumo de combustible, la ubicación, el material movido y mucho más. Los datos se transmiten desde el dispositivo móvil Cat Product Link™ de a bordo a la plataforma web. Los usuarios pueden acceder a la información utilizando un smartphone, una tableta o un dispositivo de sobremesa, dentro o fuera del lugar de trabajo.

AUMENTE EL RENDIMIENTO DE LAS MÁQUINAS Y LA PRODUCTIVIDAD EN LA OBRA

Como jefe de obra, propietario u operario, es esencial saber cómo se usan sus activos y cómo fluye el trabajo en sus operaciones. El resumen de datos proporcionado por VisionLink Productivity ofrece información práctica más detallada para optimizar la utilización de su flota y maximizar la rentabilidad.

NOTA: Se requiere un plan de VisionLink para cada activo. Las máquinas deben estar equipadas con Cat Payload, Grade o Compact para proporcionar datos de productividad más avanzados. La disponibilidad puede variar según la región y el modelo. Consulte a su distribuidor Cat para obtener más información.

** La disponibilidad del campo de datos puede variar según el fabricante del equipo.*

Utilice datos detallados de la máquina y de la obra para gestionar los cambios y las mejoras en toda la obra.

- + Mejore la productividad de las obras y la utilización de la flota
- + Analice los datos de los turnos para aumentar la eficiencia en las obras
- + Controle los tiempos de funcionamiento en vacío para reducir los costes de combustible.
- + Aumente la productividad utilizando las tecnologías Cat Payload, Grade 3D y Compact

CÓMO FUNCIONA

CONECTE TODA SU FLOTA

VisionLink Productivity recopila datos de cualquier máquina suscrita equipada con un dispositivo móvil Cat Product Link™, lo que permite incorporar flotas con equipos OEM mixtos en una plataforma unificada. VisionLink Productivity analiza los datos estándar y avanzados para proporcionar información práctica sobre la productividad en el lugar de trabajo y la utilización de los equipos.

- Los datos telemáticos estándar incluyen información básica de la máquina, como la ubicación, el consumo de combustible, el tiempo de funcionamiento en vacío, las horas de funcionamiento, etc.
- Los datos avanzados proporcionan más detalles específicos del trabajo de las máquinas equipadas con los sistemas Cat Payload, Grade y Compact.



PASOS PARA CONECTARSE

- 1. CONTACTE CON SU DISTRIBUIDOR CAT** - Para garantizar una integración satisfactoria de VisionLink Productivity, consulte con su distribuidor Cat durante el proceso de configuración.
- 2. CONECTE SUS ACTIVOS** - Para equipos Cat nuevos, active el hardware incorporado o instale dispositivos móviles Product Link™ en máquinas Cat más antiguas y otras marcas OEM.
- 3. ELIJA UN PLAN** - Obtenga un plan de VisionLink (por máquina). Su distribuidor Cat puede ayudarle a determinar el mejor plan que se adapte a las necesidades de su empresa.

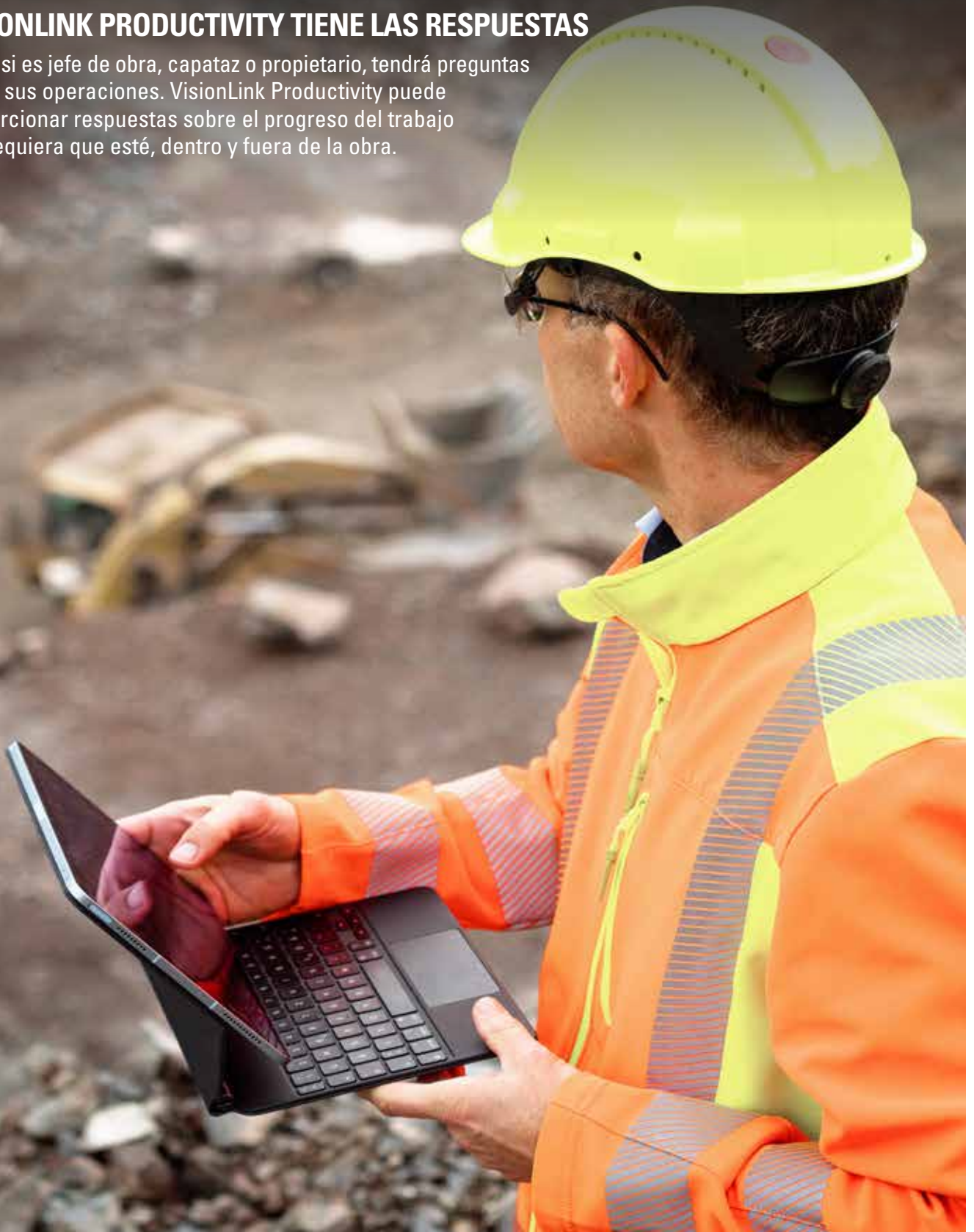
**La disponibilidad del campo de datos telemáticos estándar puede variar según el fabricante del equipo. Los datos avanzados requieren que las máquinas estén equipadas con Cat Payload, Grade o Compact. Póngase en contacto con su distribuidor Cat para obtener más información sobre la generación avanzada de informes de datos con las tecnologías de construcción Cat.*

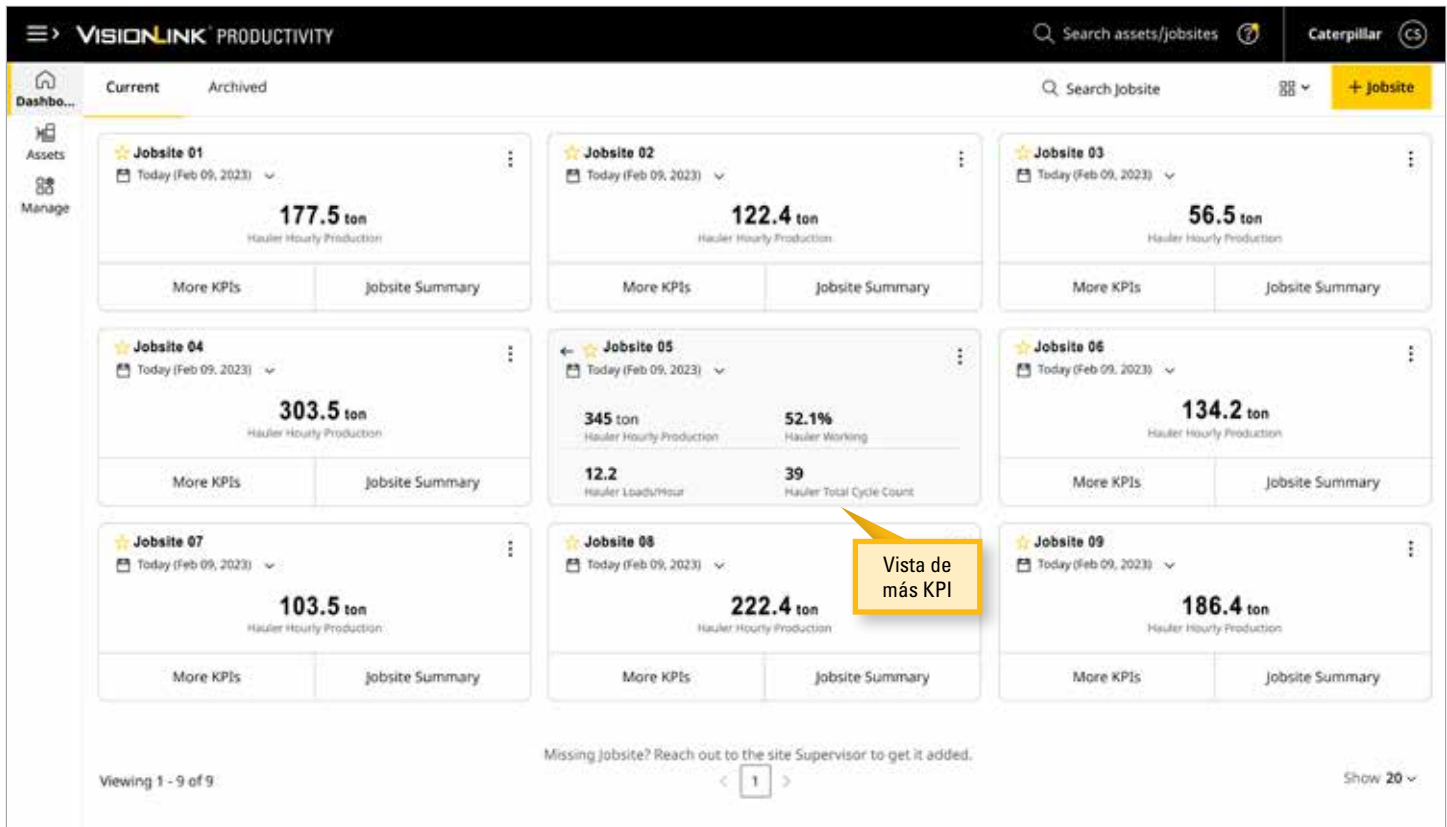
USTED TIENE PREGUNTAS



VISIONLINK PRODUCTIVITY TIENE LAS RESPUESTAS

Tanto si es jefe de obra, capataz o propietario, tendrá preguntas sobre sus operaciones. VisionLink Productivity puede proporcionar respuestas sobre el progreso del trabajo dondequiera que esté, dentro y fuera de la obra.





PANEL DE OBRA

El panel de control de obra resume los detalles de producción y utilización de todas las obras que se han creado. Los usuarios podrán profundizar en un lugar de trabajo concreto y ver los datos de cada ubicación.

- Resumen de todas las obras creadas por cuenta.
- Visualice el rendimiento de la obra en el día actual, en el día anterior o en los últimos siete días.
- Compare los indicadores clave de rendimiento (KPI) entre las distintas horas.

¿ES FÁCIL GESTIONAR VARIAS OBRAS EN CUALQUIER LUGAR DEL MUNDO CON VISIONLINK PRODUCTIVITY?

VisionLink Productivity se creó para esto. Con la información de la obra, puede ver un resumen de varias obras y métricas de alto nivel rápidamente y todo en la misma pantalla. Tanto si está en la oficina como si se desplaza, siempre que disponga de un dispositivo con conexión a Internet tendrá acceso a la información de su obra.



VISIONLINK PRODUCTIVITY Search assets/jobsites Caterpillar

Assets

Last 7 Days (Feb 3, 2023 - Feb 9, 2023) 1 - 20 of 2005

Assets	Cycle Count	Total Payload (ton)	Date Last Reported	Average Payload (ton)	Average Cycle/Hour	Payload/Hour (ton/h)	Payload/Fuel (ton/gal)	Total Dis...
VPK00153-C... 950...	40	164.2	Feb 07, 2023; 04:24 PM	4.1	3	12.5	8	
315 IT VPK001... 315	12	6.6	Jan 30, 2023; 09:09 AM	0.6	5.3	2.9	2.6	
WLN00151-C... 950...	0	0	--	--	0	0	0	
WTN00101 VPI00101-CAT 627K...	24	694.5	Feb 09, 2023; 11:28 AM	28.9	3.4	97.9	14.5	
VPK00154... 745C	--	--	Feb 09, 2023; 11:34 AM	--	--	--	--	
VPT00445... 627K	264	5807	Feb 09, 2023; 10:13 AM	22	10	220.1	17.4	
STEEVEE VPLW9999-C... 966...	14,28K	1788	Feb 09, 2023; 11:39 AM	0.1	717.5	89.8	--	
VPI200152-C... 950...	2150	12.81K	Feb 08, 2023; 07:01 PM	6	41.2	245.6	61.8	
VPI09999... 627K	3	299.8	Feb 09, 2023; 12:00 PM	99.9	0.2	16.6	--	
VPIH00... 330	2	0	Feb 06, 2023; 01:08 PM	0	0.8	0	0	
VPIH20... 330	1	2.2	Feb 09, 2023; 09:34 AM	2.2	6.2	13.6	17.6	
VPL001... 325	1512	3376	Feb 08, 2023; 05:06 PM	2.2	85.9	191.8	53.3	
VPL003... 325	49	50.7	Feb 09, 2023; 11:57 AM	1	18.8	19.4	9.7	
VPIB00101-C... 352...	301	1582	Feb 09, 2023; 05:23 PM	5.3	74.4	391.1	52.1	
DUT13165 VPB00001-C... D6R...	--	--	Feb 09, 2023; 05:55 PM	--	--	--	--	
VPL000... 325	--	--	--	--	--	--	--	

PANEL DE ACTIVOS

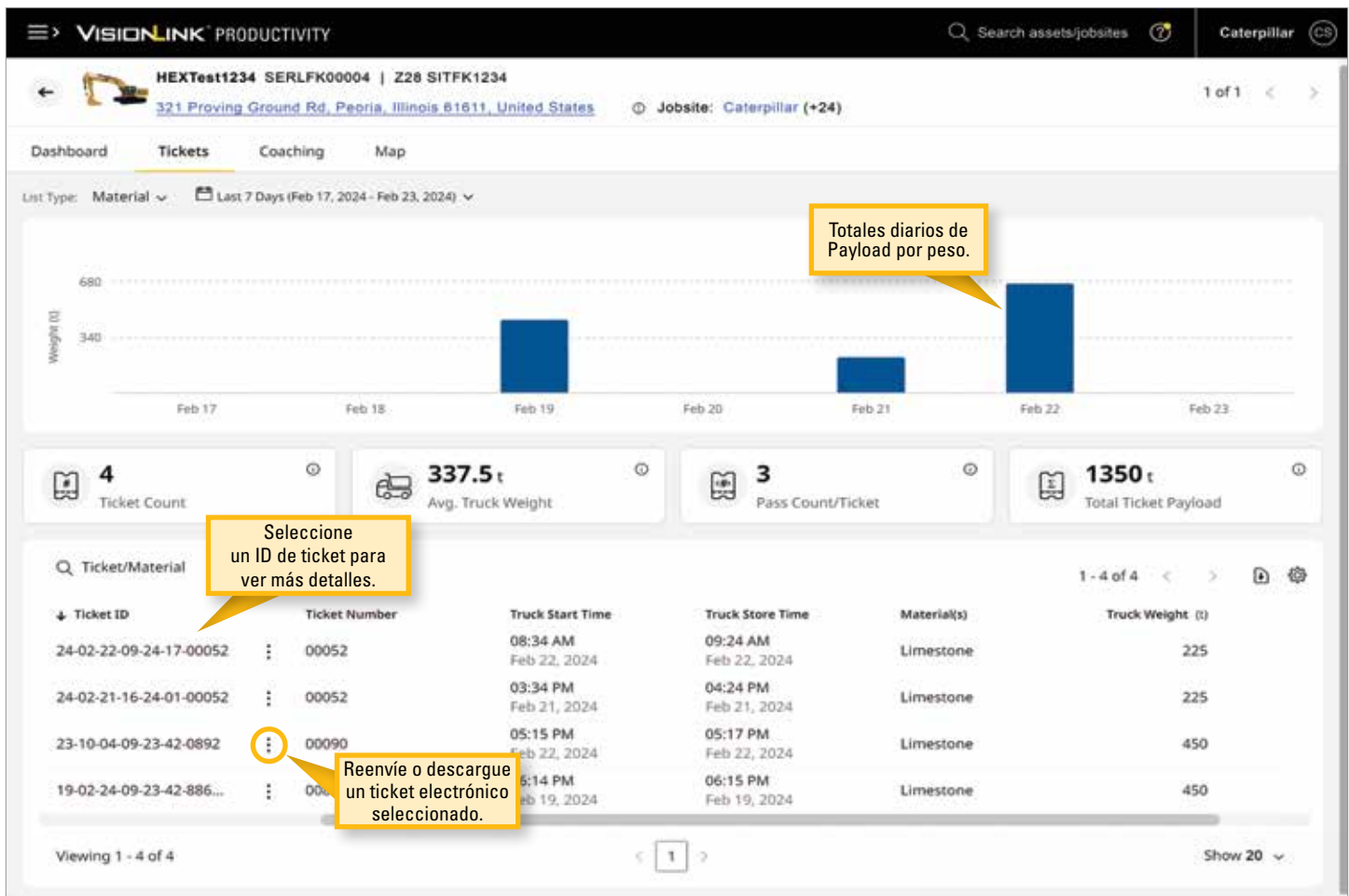
En el panel de Activos, se resumen los datos de producción y utilización de máquinas individuales. Los usuarios podrán profundizar en un activo concreto y ver los datos por intervalo de fechas. Los datos disponibles incluyen:

- Recuento de ciclos
- Carga útil total
- Fecha del último informe
- Carga útil media
- Ciclo medio/hora
- Carga útil/hora
- Carga útil/combustible
- Distancia total
- Horas de tiempo de funcionamiento
- Horas de funcionamiento en vacío
- Combustible consumido

¿CÓMO PUEDO ASEGURARME DE QUE CADA ACTIVO SE UTILIZA DE LA MANERA MÁS ÓPTIMA?

Los activos individuales de VisionLink Productivity pueden analizarse por recuentos de carga, carga útil y métricas clave.





PANEL DE ACTIVOS - TICKETS

E-Tickets es una cómoda función que le permite sustituir la necesidad de tickets impresos generados por los sistemas Cat Payload de a bordo.* Permite a los clientes recibir una copia electrónica de los tickets por correo electrónico y proporciona información detallada sobre cada cucharón, la carga útil total, el dúmper y el tipo de material.

La pestaña Ticket del panel Activos le permite hacer lo siguiente:

- Automatiza la creación y recepción de tickets de Payload.
- Vea la lista remota de activos configurados por datos de carga para material, dúmper y listas personalizadas si están disponibles en la máquina.
- Afine sus datos seleccionando el tipo de lista y el intervalo de fechas.
- Busque un ticket específico utilizando su ID o número o filtrando en función del tipo de material o el nombre del dúmper (si está disponible).
- Descargue los datos de los tickets en aplicaciones comunes de hojas de cálculo mediante archivos de valores separados por comas (.csv).
- Ayuda a mejorar la seguridad de los operadores, que ya no tienen que subir y bajar de la cabina para entregar manualmente los tickets en papel a los clientes.

Los KPI de tickets incluyen:

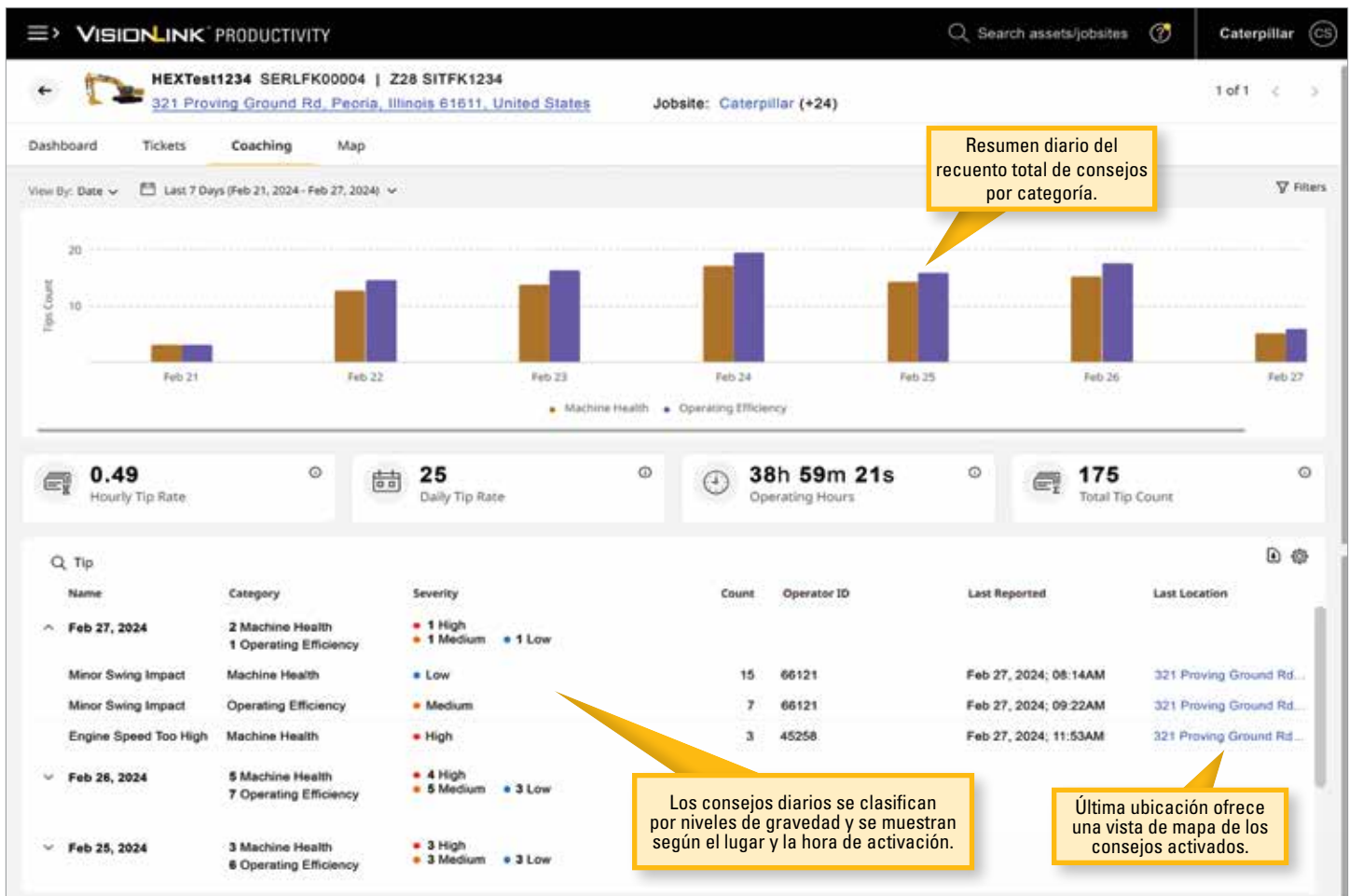
- Recuento de tickets
- Recuento de pasadas por ticket
- Peso medio del dúmper
- Carga útil total del ticket

*La integración de VisionLink Productivity está disponible para la próxima generación de excavadoras y palas de ruedas Cat (incluida la serie L&M) equipadas con Cat Advanced Payload. Consulte a su distribuidor Cat para obtener más información.

¿CÓMO PUEDO ELIMINAR LOS TICKETS DE CARGA ÚTIL GENERADOS MANUALMENTE?

Con E-Tickets, puede recibir una copia electrónica de sus tickets por correo electrónico, lo que proporciona información detallada sobre cada cucharón, la carga útil total, el dúmper y el tipo de material.





PANEL DE ACTIVOS - COACHING

Operator Coaching es una función instalada en las máquinas para ayudar a identificar las áreas en las que los operadores pueden mejorar sus técnicas.* Esta función puede beneficiar a operadores de todos los niveles al mejorar sus habilidades, productividad y eficiencia.

La pestaña Coaching del panel de control de Activos le permite obtener rápidamente información sobre los consejos individuales de Coaching del operador que se activan durante las operaciones de la máquina. Estos consejos se agrupan en dos categorías (eficiencia operativa y estado de la máquina) que proporcionan una comprensión clara de dónde pueden mejorar sus habilidades los operadores.

- Visualice el recuento, la hora y la ubicación de los consejos capturados con listas, mapas y paneles, descargables y configurables por día, semana, máquina o consejo específico.
- Cree informes personalizados descargando datos de los tickets en aplicaciones comunes de hojas de cálculo mediante archivos de valores separados por comas (.csv).
- Realice un seguimiento de las mejoras a lo largo del tiempo y centre la formación en áreas específicas para las necesidades de su empresa.

Los KPI de coaching incluyen:

- Tasa de consejos por hora
- Tasa de consejos por día
- Horas de funcionamiento
- Recuento total de consejos
- Tasa de consejos por operador
- Tasa diaria de consejos por operador

*La integración de VisionLink Productivity está disponible para la próxima generación de excavadoras Cat. Consulte a su distribuidor Cat para obtener más información.

¿CÓMO PUEDO ASEGURARME DE QUE LOS OPERADORES DE MIS EQUIPOS RINDEN AL MÁXIMO?

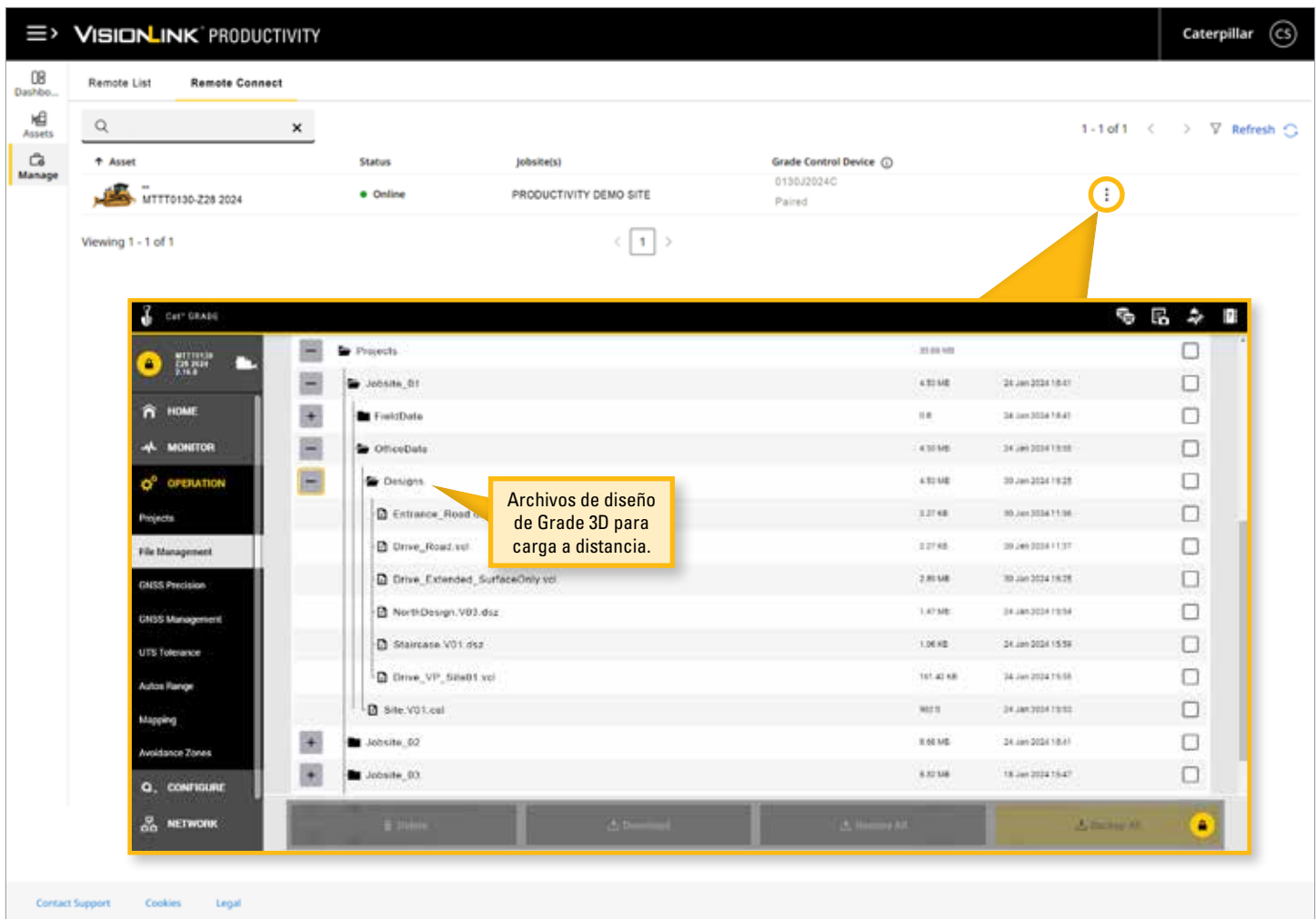
Con Operator Coaching, puede estar tranquilo sabiendo que sus operadores están siendo supervisados y que reciben consejos para mejorar sus técnicas. Esta función está diseñada para beneficiar a operadores de todos los niveles, desde principiantes hasta expertos.





CAT GRADE CONNECTIVITY

- + Transfiera virtualmente archivos de diseño en 3D**
- + Aproveche las correcciones GPS/GNSS móviles**
- + Preste asistencia de diagnóstico a distancia**



CONEXIÓN REMOTA - GRADE

Con un plan de Cat Grade Connectivity*, puede conectarse rápida y cómodamente a distancia a las máquinas de una obra desde cualquier lugar mediante la interfaz web de Cat Grade. Conéctese a máquinas en una obra para simplificar la carga de archivos de diseño de Grade 3D, la resolución de problemas y la realización de ajustes sin necesidad de estar en la obra.

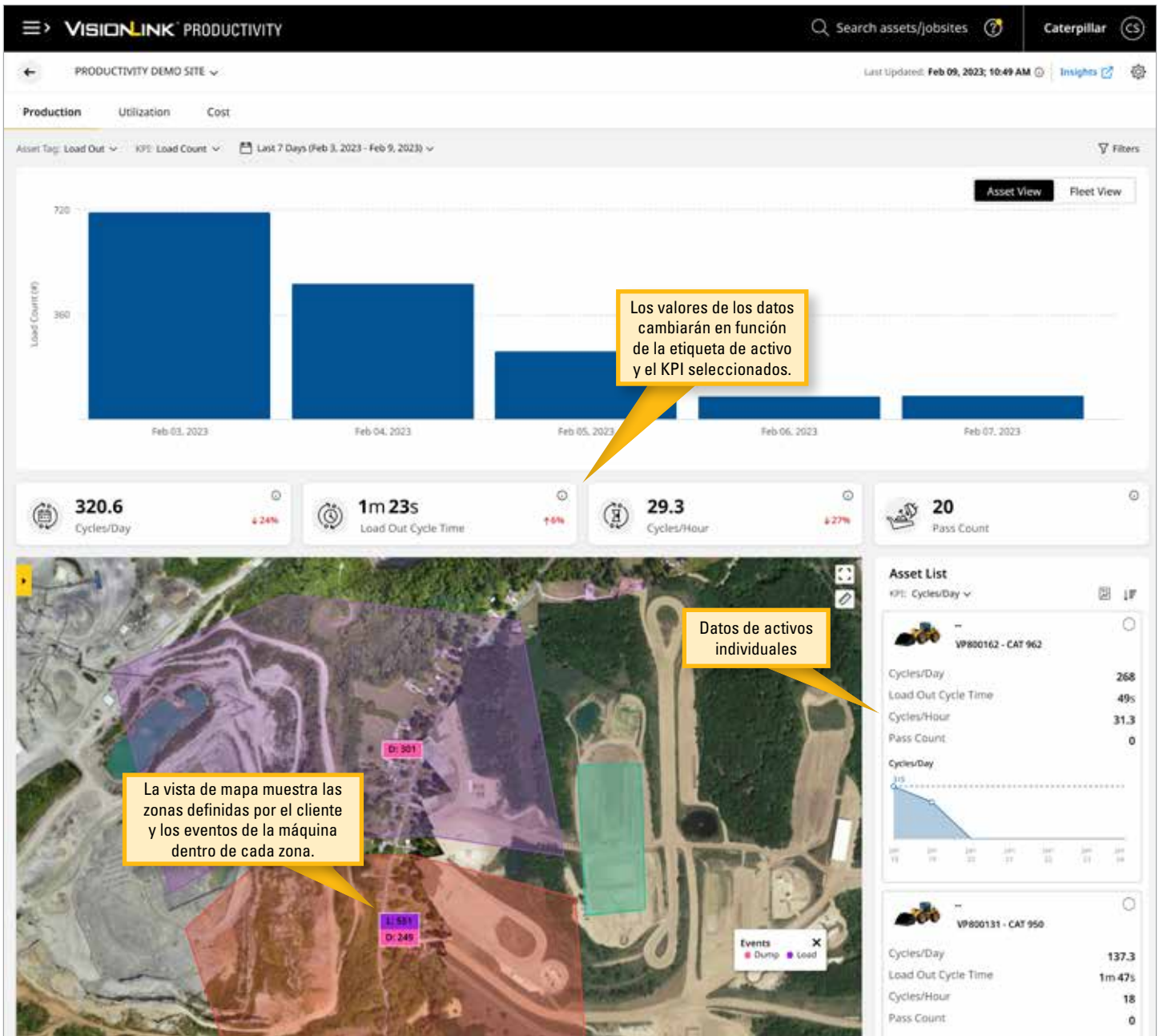
- Conéctese a distancia al sistema Cat Grade.
- Instale, configure y actualice licencias Cat Grade de máquinas individuales.
- Envíe archivos de diseño de Grade 3D de forma remota a las máquinas, eliminando la necesidad de transferencias manuales por USB en la obra: archivos compatibles en formatos .dsz, .cal y .vcl.
- Vea los dispositivos activos e inactivos en cada máquina y añada o actualice el firmware.
- Aproveche las correcciones VRS móviles para la validación de la posición GPS/GNSS en lugar de instalar estaciones base por satélite con costes de instalación más elevados.
- Minimice la necesidad de visitas de técnicos a la obra asistiendo a distancia a los operadores mediante las funciones de supervisión en línea de Grade.

¿CÓMO PUEDO GESTIONAR TODAS MIS MÁQUINAS CON CAT GRADE CUANDO NO ESTOY EN LA OBRA?

VisionLink Productivity con un plan de Grade Connectivity* le permite ver, gestionar, realizar un seguimiento y solucionar problemas de las máquinas de forma remota.



*Se requiere un plan de Grade Connectivity. La disponibilidad puede variar según la región, consulte a su distribuidor Cat para obtener más información.



PANEL DE PRODUCCIÓN

El panel Producción ofrece una visión general de la eficiencia operativa de una obra. Puede acceder a información detallada sobre activos y flotas y ver un mapa que ofrece más detalles sobre las zonas definidas por el cliente, como llenado/descarga y corte/carga. Algunos de los KPI disponibles por etiqueta de activo son:

RECUENTO DE CARGAS

- Cargas por día
- Cargas por turno
- Cargas por hora
- Ciclos por hora

SEGMENTO

- Tiempo de funcionamiento total
- Tiempo de parada en vacío
- Tiempo de parada con carga
- Tiempo de ciclo

PAYLOAD

- Carga útil por hora
- Carga útil por ciclo
- Combustible utilizado por carga útil
- Carga útil total

VOLUMEN ESTIMADO

- Producción horaria
- Volumen por día
- Volumen total
- Tiempo de ciclo

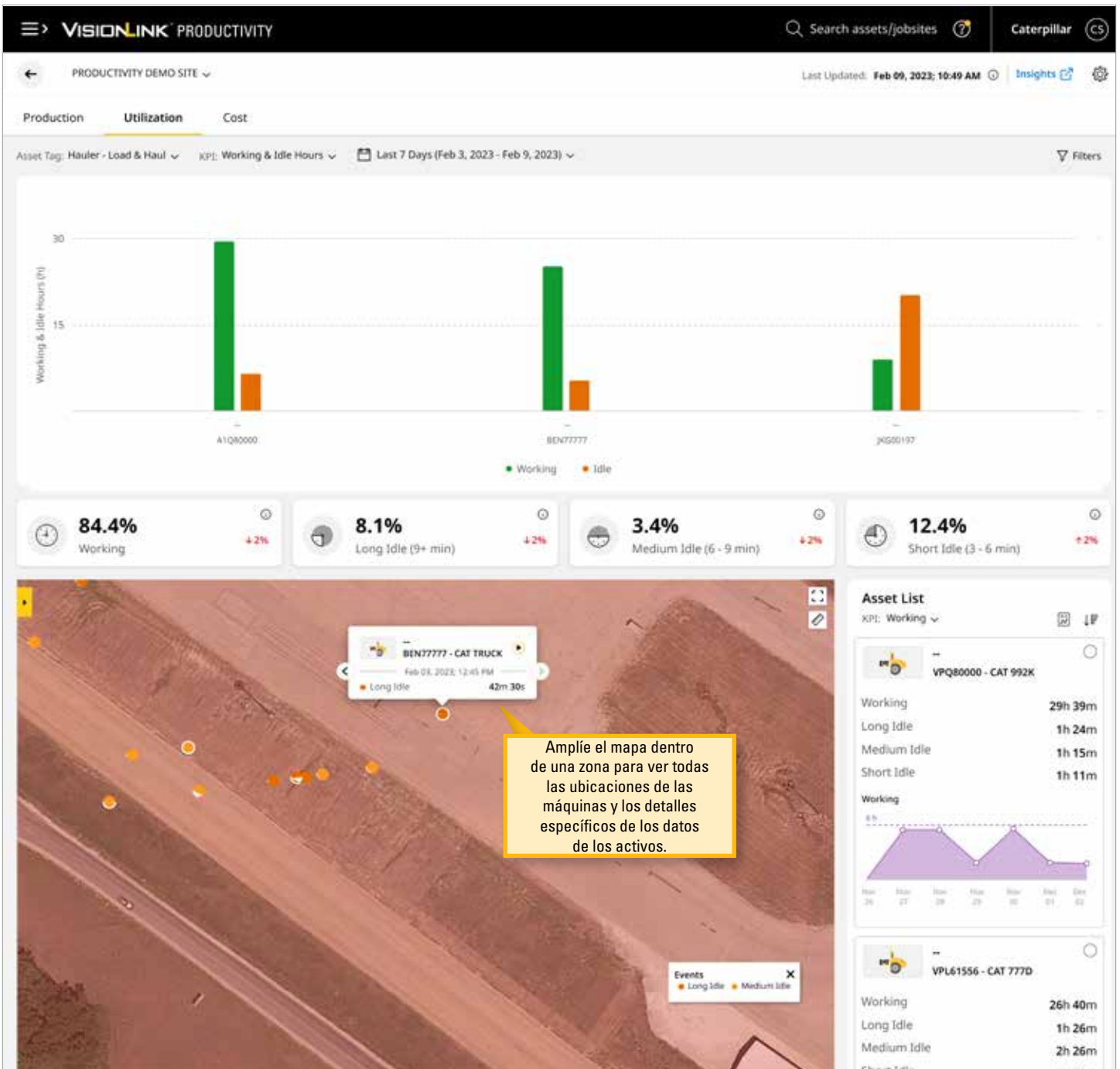
VOLUMEN MEDIDO

- Volumen por día
- Volumen de corte/llenado completado
- Volumen de corte/llenado restante
- Porcentaje en Grade
- Volumen de Grade restante
- Porcentaje de Compact en Grade
- Cobertura de Compact
- Volumen de Compact restante

¿CÓMO PUEDO MEJORAR LA EFICIENCIA DE LA FLOTA?

VisionLink Productivity proporciona datos como el rendimiento por hora de la flota para ayudarle a identificar oportunidades de aumentar la productividad en sus operaciones diarias. Por ejemplo, con la gestión optimizada de los cambios de turnos, del proceso de repostaje y de las pausas.





Amplíe el mapa dentro de una zona para ver todas las ubicaciones de las máquinas y los detalles específicos de los datos de los activos.

PANEL DE UTILIZACIÓN

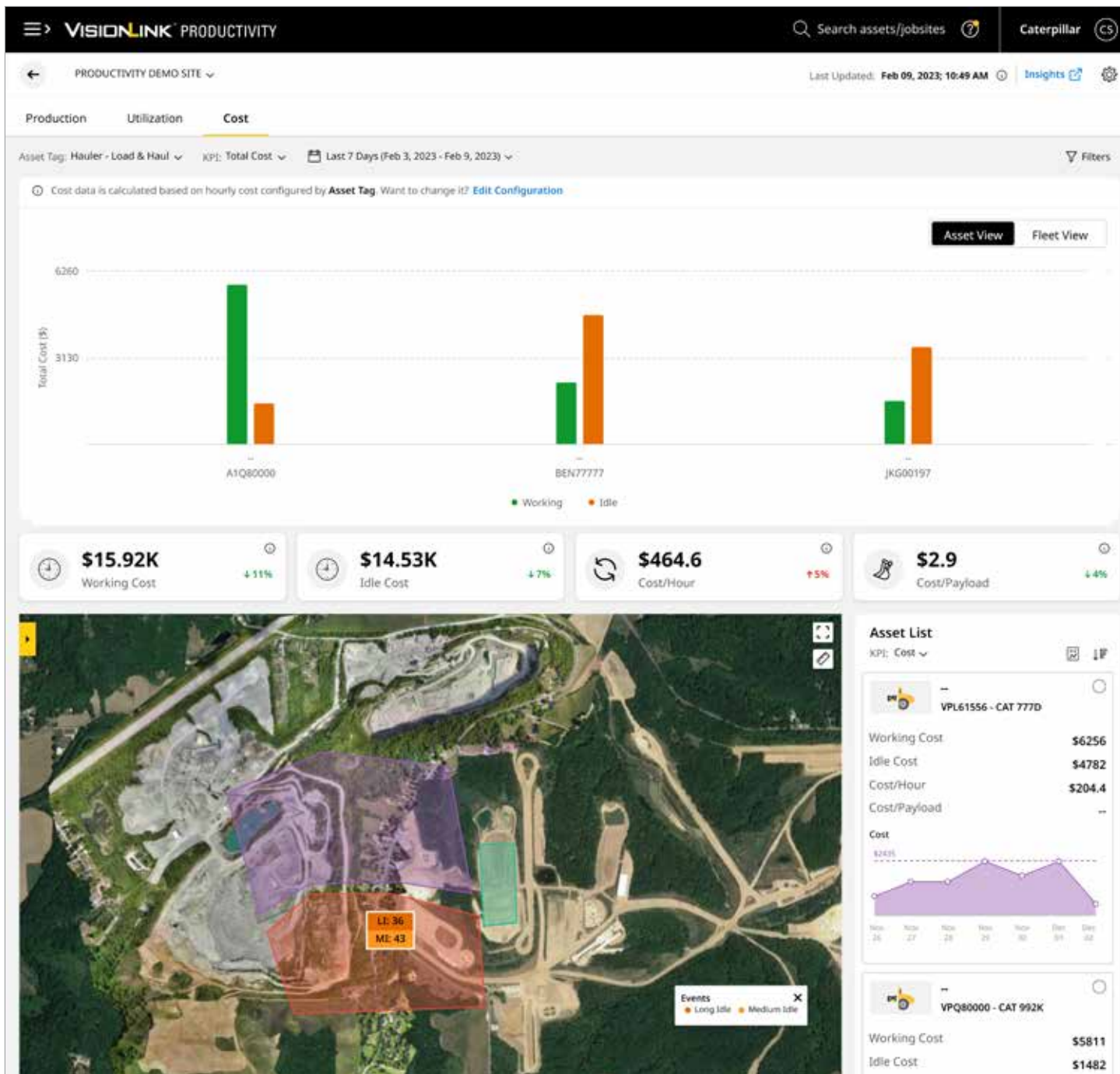
El panel de utilización es una herramienta que permite a los jefes de obra comparar el rendimiento de máquinas individuales y flotas en una obra concreta. El panel muestra información sobre el tiempo y el consumo de combustible de las máquinas durante los periodos operativos y de inactividad. Si se detectan problemas de utilización, permite una investigación detallada del rendimiento.

- Horas de trabajo y horas en vacío por máquina
- Porcentaje de trabajo de la flota
- Porcentaje de funcionamiento en vacío prolongado de la flota (más de 9 minutos)
- Porcentaje de funcionamiento en vacío medio de la flota (6 - 9 minutos)
- Porcentaje de funcionamiento en vacío breve de la flota (3 - 6 minutos)

¿CÓMO PUEDO REDUCIR EL TIEMPO DE INACTIVIDAD DEL EQUIPO?

VisionLink Productivity proporciona información de utilización, incluido el tiempo de trabajo de la máquina frente al tiempo de funcionamiento en vacío, el consumo de combustible de la máquina y una vista de mapa que muestra la ubicación de los eventos de funcionamiento en vacío. El control de la actividad en vacío le permitirá realizar ajustes en las operaciones realizadas en el lugar de trabajo basándose en los datos obtenidos.





PANEL DE COSTES

El panel Coste ofrece una visión general de los indicadores clave de rendimiento (KPI) relacionados con los costes, desglosados además por máquinas individuales o por toda la flota. Además, la vista de mapa permite a los usuarios visualizar los gastos por ubicación de la obra. Al analizar el panel, los usuarios pueden identificar si las máquinas o los lugares de trabajo están funcionando con costes más elevados de lo previsto. Los costes de KPI que se muestran incluyen:

- Coste de trabajo total
- Coste de funcionamiento en vacío total
- Coste por hora
- Coste por carga útil
- Coste por volumen

¿CÓMO PUEDO HACER UN SEGUIMIENTO DE LOS COSTES DE LA OBRA?

Los informes de obra de VisionLink Productivity proporcionan información detallada sobre los costes de la obra, incluidos los costes totales, los costes de combustible, las tendencias de costes y el consumo de combustible.



VISIONLINK PRODUCTIVITY Search assets/jobsites Caterpillar

PRODUCTIVITY DEMO Last Updated:

Production **Utilization** Summary Map

Asset Tag: Hauler - Load & Haul Group By: None Last 7 Days (Feb 3, 2023 - Feb 9, 2023) Search Asset

Asset	Asset Start Time	Asset End Time	Total Duration	Total Fuel Burn (gal)	Working State	Sub State	Zone	Total Cost (\$)	Working Cost (\$)
BEN77777	08:59 AM Feb 09, 2023	08:59 AM Feb 09, 2023	2 m 46 s	0.1	Idling	Productive Idling	Load	8.4	—
BEN77777	08:58 AM Feb 09, 2023	08:59 AM Feb 09, 2023	2 m 24 s	0.1	Idling	Productive Idling	Load	7.3	—
BEN77777	08:58 AM Feb 09, 2023	08:58 AM Feb 09, 2023	54 s	0.3	Working	Working	Load	3.5	3.5
BEN77777	08:57 AM Feb 09, 2023	08:58 AM Feb 09, 2023	—	—	—	—	Load	3.9	3.9
BEN77777	08:56 AM Feb 09, 2023	08:57 AM Feb 09, 2023	—	—	—	—	Load	2.8	2.8
BEN77777	08:56 AM Feb 09, 2023	08:56 AM Feb 09, 2023	—	—	—	—	Load	5.4	5.4
BEN77777	08:55 AM Feb 09, 2023	08:55 AM Feb 09, 2023	—	—	—	—	Load	1.7	1.7
BEN77777	08:55 AM Feb 09, 2023	08:55 AM Feb 09, 2023	—	—	—	—	Load	4.1	4.1
BEN77777	08:55 AM Feb 09, 2023	08:55 AM Feb 09, 2023	—	—	—	—	Load	8	—
BEN77777	08:54 AM Feb 09, 2023	08:54 AM Feb 09, 2023	—	—	—	—	Load	3.9	—
BEN77777	08:54 AM Feb 09, 2023	08:54 AM Feb 09, 2023	—	—	—	—	Load	3.4	—
BEN77777	08:53 AM Feb 09, 2023	08:54 AM Feb 09, 2023	2 m 12 s	0.1	Idling	Productive Idling	Load	6.7	—
BEN77777	08:52 AM Feb 09, 2023	08:53 AM Feb 09, 2023	10 s	0	Idling	Productive Idling	Load	0.5	—
BEN77777	08:51 AM Feb 09, 2023	08:52 AM Feb 09, 2023	1 m 38 s	0	Idling	Productive Idling	Load	4.8	—

Viewing 1 - 20 of 8272 Show 20

[Contact Support](#) [Cookies](#) [Legal](#) Caterpillar © 2023 All Rights Reserved

UTILIZACIÓN DE INFORMACIÓN

El panel de Información ofrece unos datos más detallados sobre el funcionamiento de los equipos de un lugar de trabajo determinado. Mediante el análisis de la información, los usuarios pueden determinar las causas de los problemas de producción y utilización y aplicar medidas correctivas. Los detalles de cada máquina se organizan en Producción, Utilización, Resumen y Vista de mapa.

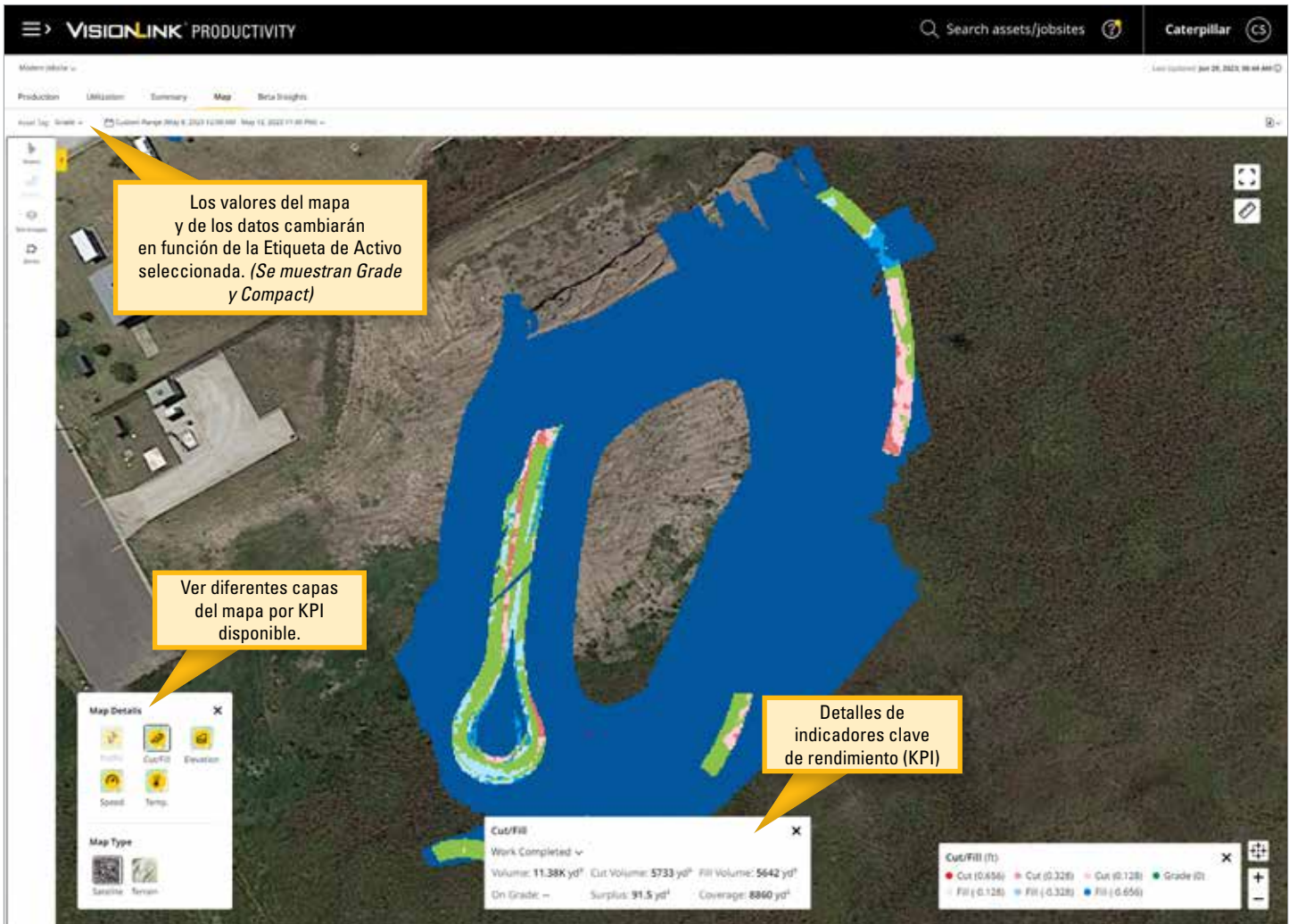
- La pestaña Producción muestra los datos de producción de ciclos y activos.
- En la pestaña Utilización, se muestran los datos de utilización de los activos.
- La pestaña Resumen muestra un amplio resumen de KPI y métricas vitales.
- La vista de mapa permite visualizar con mayor facilidad un lugar de trabajo entero al mostrar imágenes de la obra, las ubicaciones de los eventos de los activos y las ubicaciones de las zonas.
- La vista de reproducción muestra el movimiento de los activos en un mapa de la obra.
- Los datos de Información pueden descargarse e importarse a otros sistemas empresariales para su posterior análisis.

¿CÓMO PUEDO DEJAR DE DEPENDER DE LAS PIZARRAS BLANCAS Y DEL RECuento MANUAL?

VisionLink Productivity supervisa todos los activos conectados en su obra, durante todo el día. Nunca descansa, nunca olvida y nunca se queda sin tinta.*

** Sujeto a la disponibilidad de la red y del sistema y a las prácticas normales de conservación de datos.*





MAPA DE INFORMACIÓN

El mapa de información es una potente herramienta que le permite representar visualmente su obra utilizando las últimas imágenes de la obra, ubicaciones de eventos de activos y zonas de la obra. Al seleccionar los activos y las etiquetas de los equipos en función de un intervalo de fechas específico, puede mostrar distintos tipos de eventos y zonas codificados por colores y agrupados para facilitar la comprensión de los progresos realizados en el lugar de trabajo.

Pueden consultarse los siguientes detalles del mapa para los activos y los intervalos de fechas seleccionados:

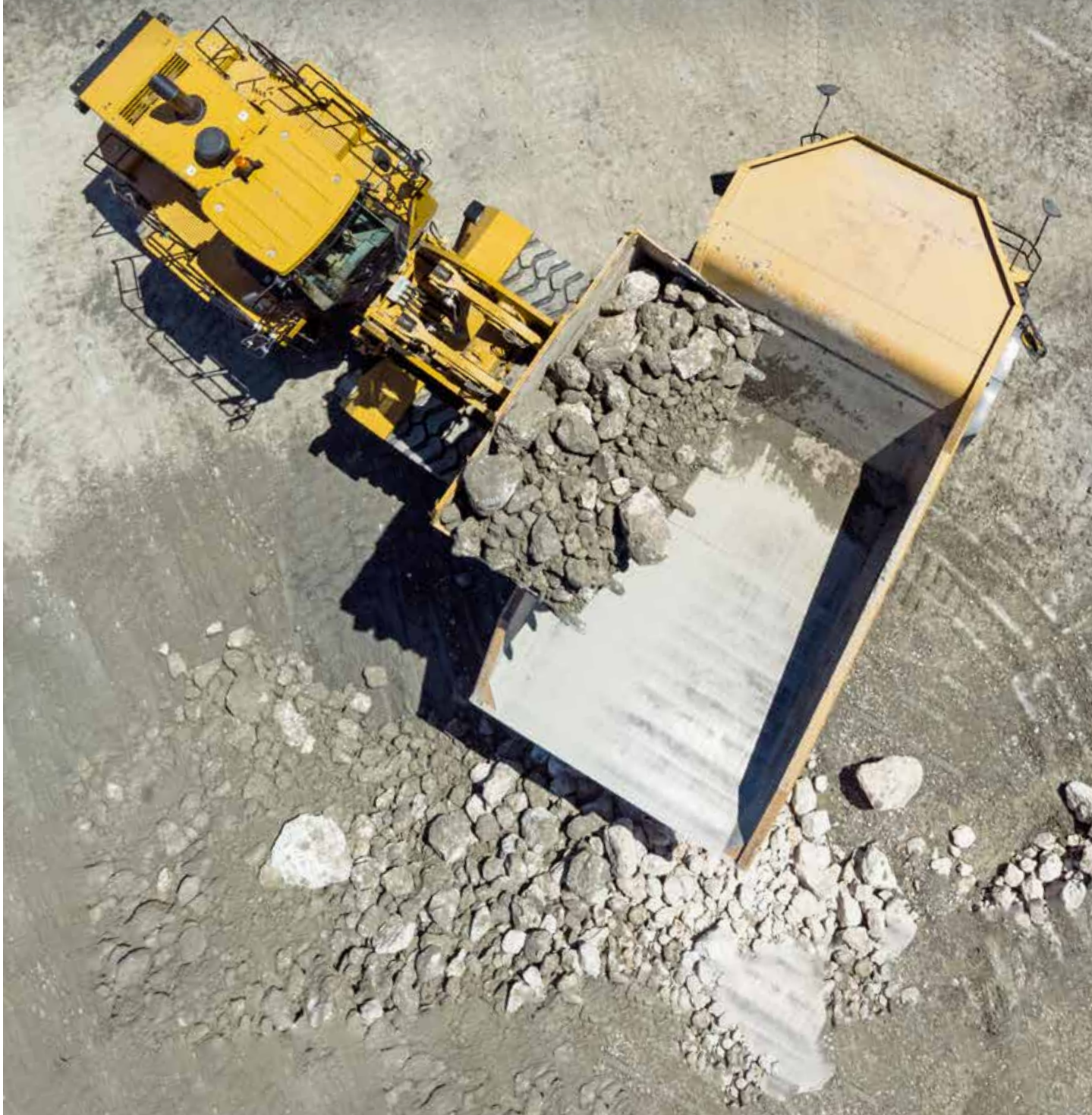
- **Tráfico** - Proporciona información gráfica sobre dónde pasan más tiempo los activos.
- **Velocidad** - Muestra información sobre la velocidad de los activos seleccionados en un día concreto.
- **Corte/llenado** - Realiza un seguimiento del trabajo realizado y pendiente para los activos y el intervalo de fechas seleccionados.
- **Elevación** - Muestra los datos de elevación basados en el nivel de superficie graduado por los activos seleccionados y el intervalo de fechas.
- **Recuento de pasadas** - Muestra cuántas veces ha pasado un activo por la superficie.
- **Temperatura** - Proporciona datos de temperatura para los activos de Grade y Compact que llevan a cabo el proceso de compactación.
- **CMV (Compaction Meter Value, valor de medición de compactación)** - Mide la rigidez de los materiales para compactadores vibratorios de tierra y asfalto.
- **MDP (Machine Drive Power, tracción mecánica de la máquina)** - Mide la irregularidad de la superficie y la potencia de accionamiento necesaria para compactar los materiales.
- **CCA (Cat Compaction Algorithm, algoritmo de compactación de Cat)** - Supervisa los activos compactados para ver cuándo se compacta una capa.

¿CÓMO PUEDO VISUALIZAR LA PRODUCTIVIDAD DE MI OBRA?

VisionLink Productivity proporciona datos detallados sobre los niveles de producción en toda la obra en una vista de mapa fácil de entender. Puede centrarse en máquinas individuales para profundizar en la producción por tipo de evento y zona de trabajo.



**ANALICE EL RENDIMIENTO.
MEJORE LA PRODUCTIVIDAD.
AUMENTE LOS BENEFICIOS.**



"EN EL PASADO, CREÍAMOS QUE LO SABÍAMOS... AHORA LO SABEMOS. PODEMOS TOMAR DECISIONES BASADAS EN DATOS Y NO EN CORAZONADAS".

- DR. KRISTIAN DAUB, DIRECTOR GERENTE DE LA CANTERA SCHWINGER



VISIONLINK PRODUCTIVITY EN ACCIÓN

En la última década, Schwinger Granit, una cantera cercana a Nittenau (Alemania), ha realizado un viaje extraordinario. Mediante el análisis de los datos de rendimiento de la flota y las instalaciones, la empresa ha experimentado un aumento significativo de la eficiencia y la productividad. El uso de estos datos para orientar la toma de decisiones también ha mejorado el compromiso y ha creado una cultura de la eficiencia en Schwinger. Y eso ha dado resultados tangibles en la cuenta de resultados.

RESULTADOS NOTABLES GRACIAS A LA INFORMACIÓN

Disponer de datos que puedan compartirse con los operarios y otros empleados educa a todos en el valor de la eficiencia. También fomenta el compromiso. Y un mayor compromiso aumenta el rendimiento en la obra. Trabajando con los conocimientos proporcionados por VisionLink Productivity, Schwinger Granit ha logrado algunos resultados notables.

Gracias al mayor uso de los datos de VisionLink Productivity desde 2020, Schwinger ha disminuido el consumo de combustible, reduciendo las emisiones de CO₂ procedentes de los gases de escape de los motores en unas 150 toneladas.* La operación también ha pasado de dos turnos al día a uno, dando a los empleados más tiempo para mejorar el equilibrio entre la vida laboral y personal.

AFRONTAR LOS RETOS ACTUALES

VisionLink Productivity ayuda a Schwinger Granit a superar los retos que plantean el aumento de los precios del combustible y los clientes sensibles a los precios. Al ayudar a mejorar la productividad global, mejora los beneficios de la cantera al tiempo que reduce el consumo de combustible, lo que equivale a unas emisiones de CO₂ inferiores.

Con esta valiosa herramienta tecnológica de Cat, el Dr. Kristian Daub afirma que la cantera pudo realizar un seguimiento del tiempo de inactividad, identificando cuándo y dónde se produce. Y añade: "Puedes ahorrar horas de funcionamiento y, al final, tienes menos costes, más beneficios y puedes afrontar tus retos de futuro".



MENOS EMISIONES DE CO₂

La información de VisionLink Productivity ayudó a Schwinger Granit a reducir las emisiones de dióxido de carbono procedentes de los gases de escape de los motores en unas 150 toneladas.*

** Estimación de emisiones de Schwinger basada en 2,64 kg de CO₂ por litro de diésel. Las emisiones de CO₂ de Schwinger tienen en cuenta el consumo anual de combustible de su flota de producción primaria (de cara a la trituradora y de cara al vertedero). Emisiones anuales de referencia basadas en cálculos anuales a partir de 2020.

REQUISITOS TÉCNICOS

CÓMO CONECTARSE

DISPONIBILIDAD

VisionLink Productivity se puede utilizar con equipos Cat nuevos y antiguos y otras máquinas OEM con un dispositivo móvil Product Link™.

VisionLink Productivity también es capaz de recibir datos de productividad avanzados de máquinas equipadas con Cat Payload, Grade 3D y Compact para obtener más informes de datos.

Póngase en contacto con su distribuidor Cat local para obtener más información sobre los kits de segmentación de carga útil y ciclo disponibles para su equipo.

Modelos de máquinas compatibles:

- + Dúmperes articulados
- + Perfiladoras de pavimentos en frío
- + Compactadores
- + Hojas de empuje
- + Excavadoras
- + Motoniveladoras
- + Dúmperes rígidos
- + Palas de ruedas
- + Mototraíllas

REQUISITOS TÉCNICOS

1. La máquina debe tener buena cobertura celular
2. Sistema telemático celular Product Link
3. Plan de VisionLink (por máquina)
4. Nota: Las máquinas equipadas con Cat Payload, Grade 3D o Compact pueden requerir hardware adicional.

Requisitos de la aplicación web:

- + Móvil, tableta o dispositivo de sobremesa
- + Conexión a Internet
- + Máquinas suscritas en su cuenta de cliente
- + Credenciales de acceso del cliente Cat (CWS y UCID)
- + Todas las máquinas deben estar suscritas para que el resumen de datos se actualice cada 30-60 minutos.

Además, VisionLink Productivity:

- + Admite flotas mixtas
- + Los datos lógicos avanzados se incluyen de serie en las últimas máquinas Cat
- + Kits de actualización para máquinas más antiguas, para datos lógicos avanzados
- + No requiere ninguna infraestructura terrestre
- + Puede configurarse como un sistema basado únicamente en GPS

VLPRODUCTIVITY.CAT.COM

La disponibilidad de VisionLink Productivity puede variar por región. Consulte a su distribuidor Cat para obtener más información.

Si desea obtener más información sobre los productos Cat, los servicios de nuestros distribuidores y las soluciones que ofrecemos para el sector, visite nuestro sitio web www.cat.com.

PSD90475-03 (04-2024)
(Global)

©2024 Caterpillar. Reservados todos los derechos.

Materiales y especificaciones sujetos a cambios sin previo aviso. Las máquinas que se muestran en este catálogo pueden incluir equipos opcionales. Consulte a su distribuidor Cat para conocer las opciones disponibles.

CAT, CATERPILLAR, LET'S DO THE WORK, VisionLink, sus respectivos logotipos, el color "Caterpillar Corporate Yellow", la imagen comercial de "Power Edge" y de Cat "Modern Hex", así como la identidad corporativa y de producto utilizada en el presente documento, son marcas comerciales de Caterpillar y no pueden utilizarse sin autorización.

www.cat.com www.caterpillar.com

