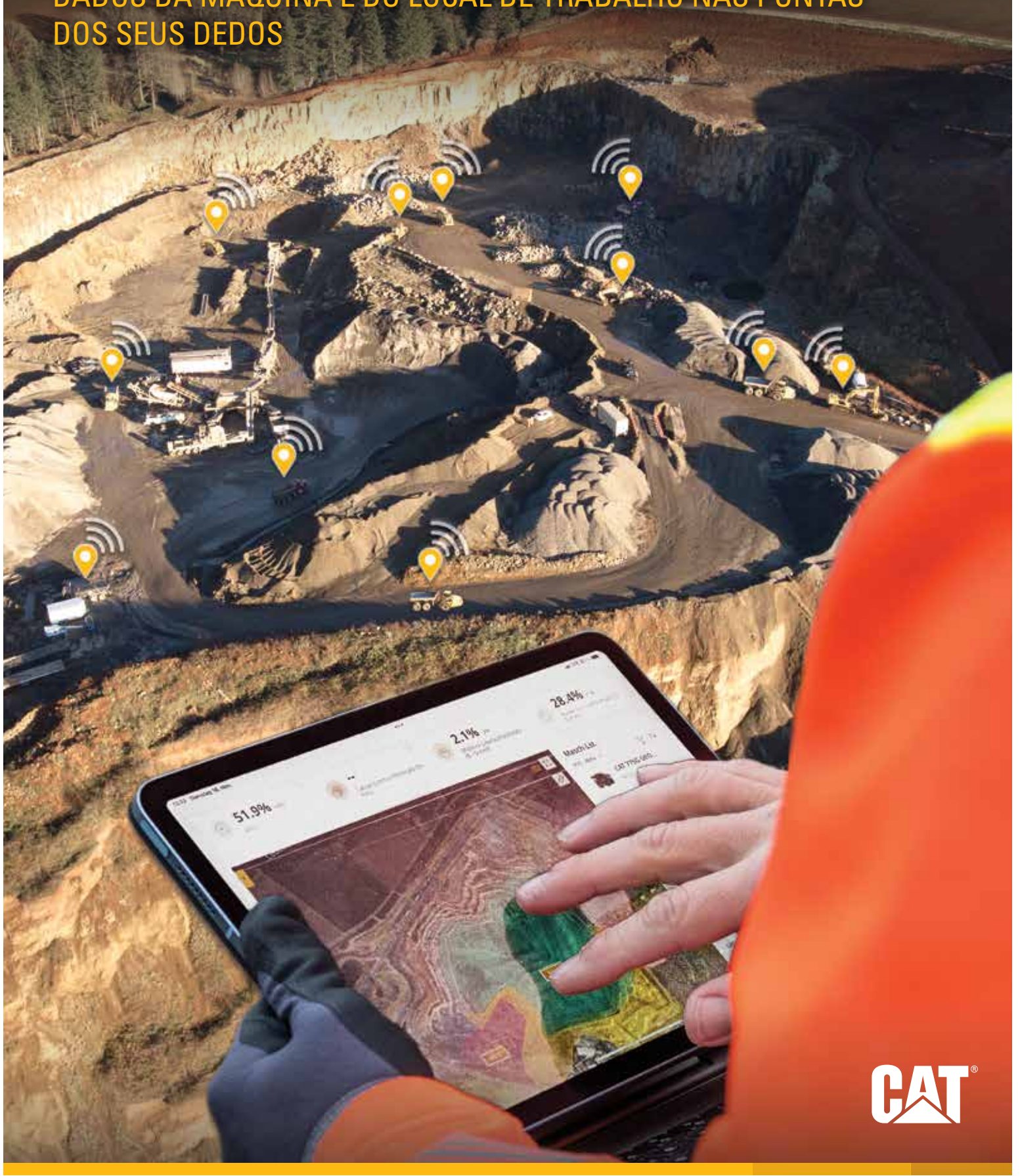


# VISIONLINK<sup>®</sup> PRODUCTIVITY

DADOS DA MÁQUINA E DO LOCAL DE TRABALHO NAS PONTAS DOS SEUS DEDOS



# VISIONLINK® PRODUCTIVITY TECNOLOGIA

MENSURAR. MONITORAR. GERENCIAR.

Produção tem tudo a ver com local de trabalho, mas produtividade ainda é um desafio. E produtividade baixa gera pouca receita, o que afeta diretamente os lucros. Com o VisionLink® Productivity, você mensura, monitora e gerencia seus ativos para aumentar a produtividade, dentro ou fora do local de trabalho.



## RESULTADOS REAIS E MENSURÁVEIS



### ANÁLISE DE DESEMPENHO

- + Rastreie tipos de materiais e movimentação de tonelage.
- + Veja dados do Payload, Grade 3D e Compact para fins de análise.
- + Compare a produtividade entre turnos ou locais de trabalho.
- + Identifique oportunidades de aprimorar a eficiência do operador.



### AUMENTE A PRODUTIVIDADE

- + Rastreie a produção total por hora e dia.
- + Use os dados do equipamento para otimizar a utilização.
- + Veja o local e a duração de eventos longos de ociosidade.
- + Redistribua os equipamentos com base nos dados de utilização.



### AUMENTE OS LUCROS

- + Identifique casos de consumo excessivo de combustível e implemente maneiras de reduzir o tempo de improdutividade.
- + Reduza custos com a análise de métricas de produtividade para melhorar a eficiência no local de trabalho.
- + Use dados históricos para receber lances mais precisos nos próximos projetos.
- + Monitore os níveis de utilização para ajudar a otimizar o tamanho e a composição da frota.



# DADOS MELHORES, DECISÕES MELHORES

## INSIGHTS SOBRE A PRODUTIVIDADE DA MÁQUINA E DO LOCAL DE TRABALHO

VisionLink Productivity é um aplicativo escalonável em nuvem que coleta e resume dados de telemática da máquina e do local de trabalho de todos os seus equipamentos, de qualquer fabricante.\*

A plataforma fornece usuários com informações acionáveis, incluindo tempo ocioso, consumo de combustível, local, material movimentado e muito mais. Os dados são transmitidos do dispositivo Cat Product Link™ celular de bordo para a plataforma de Web. Os usuários podem acessar informações usando um smartphone, tablet ou desktop, dentro ou fora do local de trabalho.

### AUMENTE O DESEMPENHO DA MÁQUINA E A PRODUTIVIDADE NO LOCAL DE TRABALHO

Como gerente do local, proprietário ou operador, é essencial entender como seus ativos são usados e como o trabalho acontece entre as operações. O resumo de dados fornecido pelo VisionLink Productivity oferece insights acionáveis mais aprofundados para otimizar a utilização da sua frota e maximizar a lucratividade.

*OBSERVAÇÃO: É obrigatório um plano de VisionLink para cada ativo. As máquinas devem ser equipadas com Cat Payload, Grade ou Compact para fornecer dados de produtividade mais avançados. A disponibilidade pode variar dependendo da região e modelo. Consulte o revendedor Cat para obter detalhes.*

*\* A disponibilidade do campo de dados pode variar dependendo do fabricante do equipamento.*

**Use dados detalhados sobre a máquina e o local para gerenciar mudanças e melhorias no local de trabalho.**

- + Aprimore a produtividade do local e a utilização da frota
- + Analise os dados do turno para ajudar a aumentar a produtividade do local de trabalho
- + Monitore o alto tempo ocioso para ajudar a reduzir os custos de combustível
- + Aumente os insights de produtividade usando as tecnologias Cat Payload, Grade com 3D e Compact

# COMO FUNCIONA

## CONECTE TODA A FROTA

O VisionLink Productivity coleta dados de qualquer máquina registrada que seja equipada com um dispositivo celular Cat Product Link™, permitindo que as frotas com equipamentos de vários OEMs possam ser incorporadas em uma plataforma unificada. Dados padrão e avançados são analisados pelo VisionLink Productivity para gerar insights práticos sobre a produtividade no local de trabalho e a utilização dos equipamentos.\*

- Os dados de telemática padrão incluem informações básicas da máquina como local, consumo de combustível, tempo ocioso, horas de operação e muito mais.
- Dados avançados fornecem mais detalhes específicos do trabalho de máquinas equipadas com sistemas Cat Payload, Grade e Compact.



## ETAPAS PARA FICAR CONECTADO

- 1. ENTRAR EM CONTATO COM O REVENDEDOR CAT** - Para garantir a integração bem-sucedida do VisionLink Productivity, entre em contato com o revendedor Cat durante o processo de configuração.
- 2. CONECTE SEUS ATIVOS** - Para novos equipamentos Cat, ative o hardware integrado ou instale os dispositivos celulares do Product Link™ em máquinas Cat mais antigas e outras marcas de OEM.
- 3. ESCOLHA UM PLANO** - Obtenha um plano VisionLink (por máquina). O Revendedor Cat pode ajudar a determinar o plano que melhor se adapta às necessidades comerciais.

\*A disponibilidade do campo de telemática padrão pode variar dependendo do fabricante do equipamento. Dados avançados exigem que as máquinas sejam equipadas com Cat Payload, Grade ou Compact. Contate o Revendedor Cat para obter mais detalhes sobre a emissão de relatórios de dados avançados com tecnologias de construção Cat.

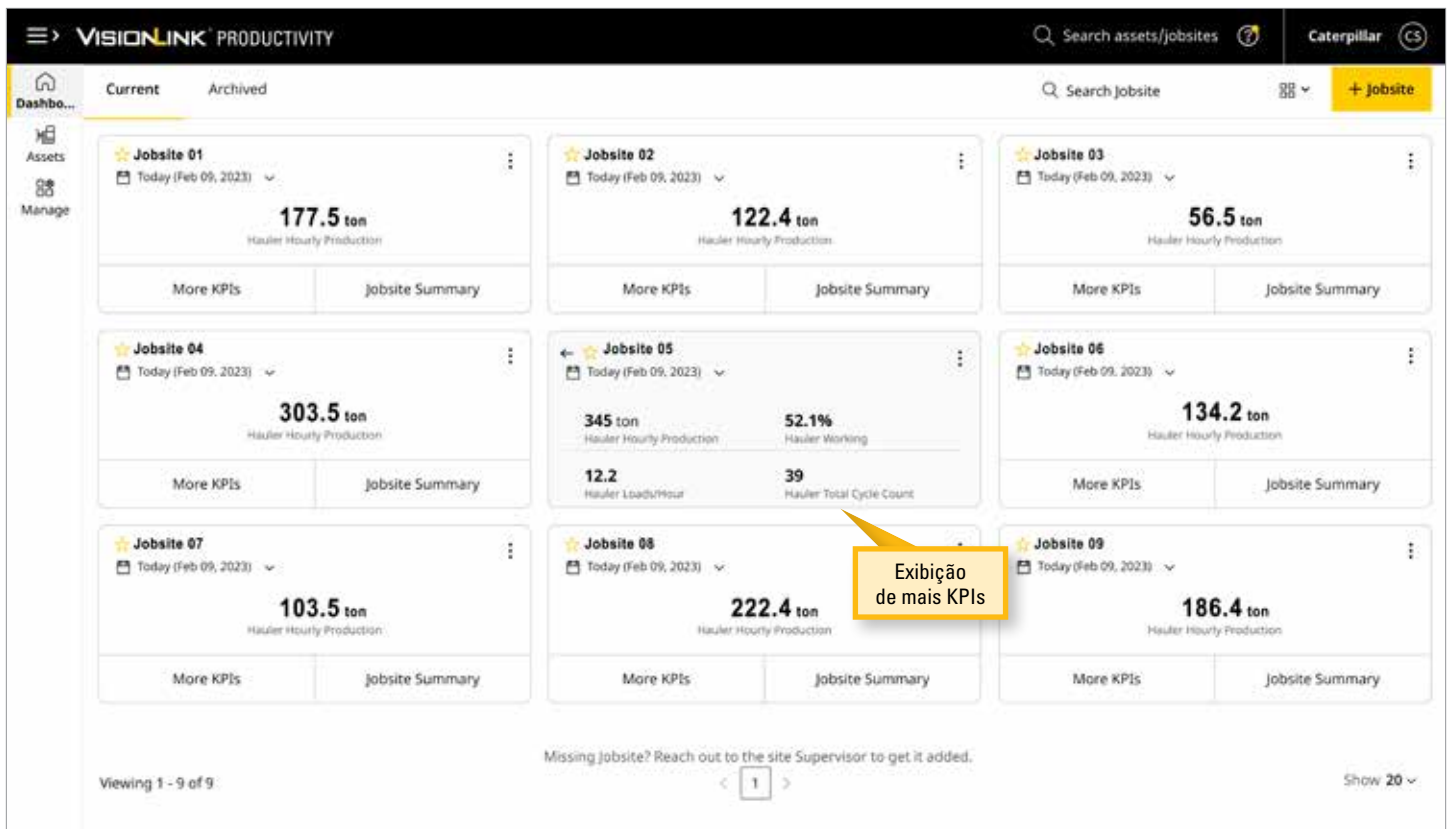
# VOCÊ TEM PERGUNTAS



## O VISIONLINK PRODUCTIVITY TEM AS RESPOSTAS

É comum que, como gerenciador de local, encarregado ou proprietário, você tenha dúvidas sobre as operações. O VisionLink Productivity pode ter as respostas sobre o andamento do trabalho onde você estiver, dentro ou fora do local de trabalho.





## PAINEL DO LOCAL DE TRABALHO

O painel Local de Trabalho resume os detalhes de produção e utilização de todos os locais de trabalho criados. Os usuários podem detalhar um local de trabalho individual e visualizar os detalhes de cada local.

- Visão geral de todos os locais de trabalho criados de acordo com a conta.
- Veja o desempenho do local de trabalho por dia atual, dia anterior e sete dias antes.
- Compare os KPIs (key performance indicators, indicadores-chave de desempenho) entre os locais de trabalho.

**E ESSA FACILIDADE DE GERENCIAR VÁRIOS LOCAIS DE TRABALHO EM QUALQUER LUGAR DO MUNDO QUE O VISIONLINK PRODUCTIVITY OFERECE?**

O VisionLink Productivity foi feito para isso. Com as informações sobre o local de trabalho, você tem um resumo de vários locais e métricas de alto nível para acessar rapidamente na mesma tela. Seja no escritório ou em trânsito, você só precisa de um dispositivo com conexão à Internet para acessar as informações sobre o seu local de trabalho.



VISIONLINK PRODUCTIVITY Search assets/jobsites ? Caterpillar CS

**Assets**

Last 7 Days (Feb 3, 2023 - Feb 9, 2023) 1 - 20 of 2005

Assets	Cycle Count	Total Payload (ton)	Date Last Reported	Average Payload (ton)	Average Cycle/Hour	Payload/Hour (ton/h)	Payload/Fuel (ton/gal)	Total Dis...
VPK00153-C... 950...	40	164.2	Feb 07, 2023; 04:24 PM	4.1	3	12.5	8	
315 IT VPK001... 315	12	6.6	Jan 30, 2023; 09:09 AM	0.6	5.3	2.9	2.6	
WLN00151-C... 950...	0	0	--	--	0	0	0	
WTN00101 VPI00101-CAT 627K...	24	694.5	Feb 09, 2023; 11:28 AM	28.9	3.4	97.9	14.5	
VPK00154... 745C	--	--	Feb 09, 2023; 11:34 AM	--	--	--	--	
VPT00445... 627K	264	5807	Feb 09, 2023; 10:13 AM	22	10	220.1	17.4	
STEEVEE VPLW9999-C... 966...	14,28K	1788	Feb 09, 2023; 11:39 AM	0.1	717.5	89.8	--	
VPI200152-C... 950...	2150	12.81K	Feb 08, 2023; 07:01 PM	6	41.2	245.6	61.8	
VPI000000... 627K	3	299.8	Feb 09, 2023; 12:00 PM	99.9	0.2	16.6	--	
VPIH00... 330	2	0	Feb 06, 2023; 01:08 PM	0	0.8	0	0	
VPIH20... 330	1	2.2	Feb 09, 2023; 09:34 AM	2.2	6.2	13.6	17.6	
VPL001... 325	1512	3376	Feb 08, 2023; 05:06 PM	2.2	85.9	191.8	53.3	
VPL003... 325	49	50.7	Feb 09, 2023; 11:57 AM	1	18.8	19.4	9.7	
VPIB00101-C... 352...	301	1582	Feb 09, 2023; 05:23 PM	5.3	74.4	391.1	52.1	
DUT13165 VPB00001-C... D6R...	--	--	Feb 09, 2023; 05:55 PM	--	--	--	--	
VPL000... 325	--	--	--	--	--	--	--	

## PAINEL ATIVOS

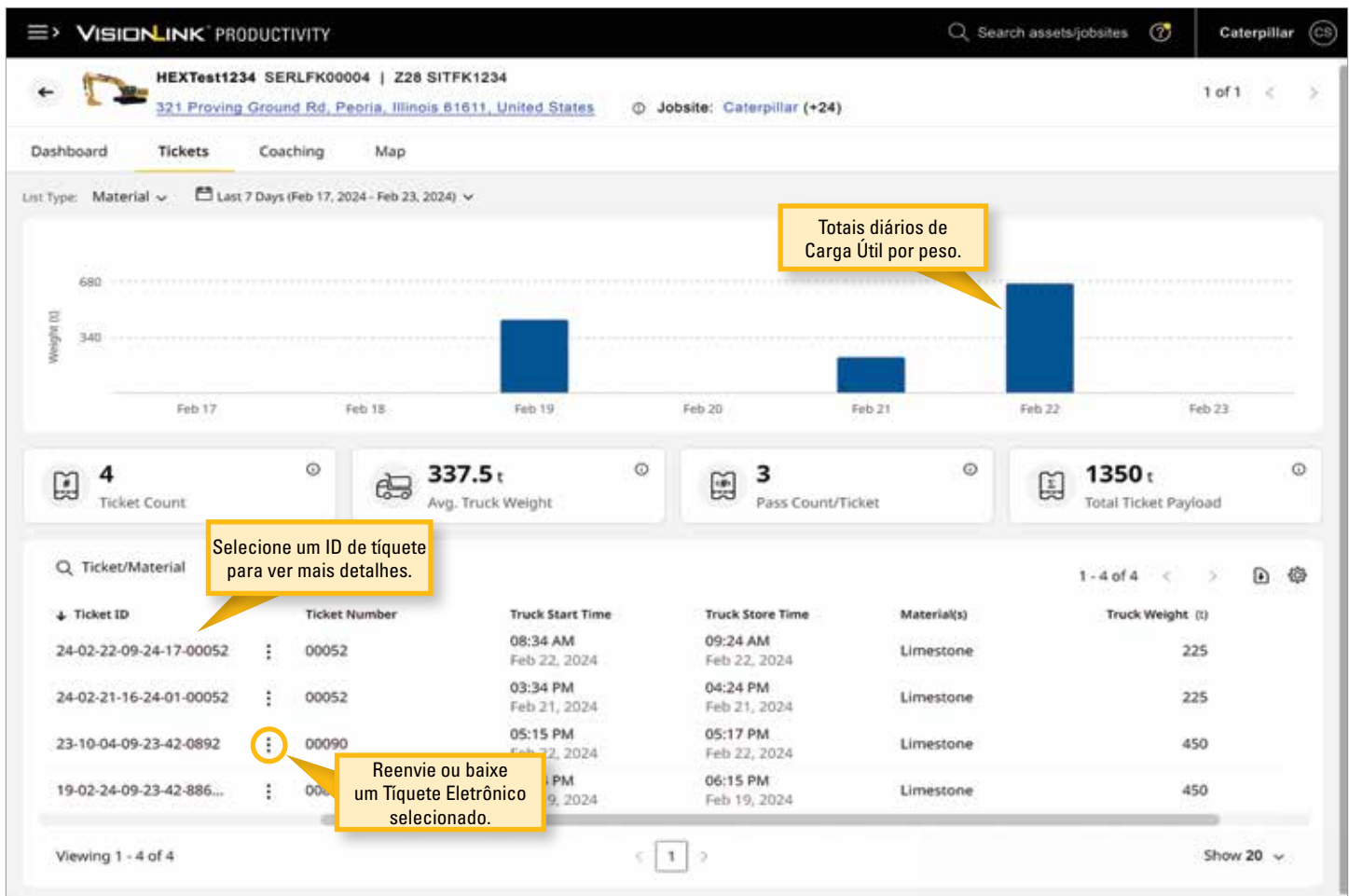
O painel Ativos resume detalhes da produção e de utilização para máquinas individuais. Os usuários podem detalhar um ativo específico e visualizar os detalhes por intervalo de data. Os dados disponíveis incluem:

- Contagem de Ciclos
- Carga Útil Total
- Data do Último Relatório
- Carga Útil Média
- Média de Ciclo/Hora
- Carga Útil/Hora
- Carga Útil/Combustível
- Distância Total
- Horas de Tempo de Execução
- Horas de Improdutividade
- Combustível Consumido

### COMO GARANTIR QUE CADA ATIVO SEJA UTILIZADO DA MELHOR MANEIRA?

Os ativos individuais também do VisionLink Productivity podem ser analisados por contagens de cargas, carga útil e métricas chave.





## PAINEL ATIVOS - TÍQUETES

Os Tíquetes Eletrônicos são um recurso conveniente que permite substituir a necessidade de tíquetes impressos gerados pelos sistemas Cat Payload de bordo.\* Ele permite que os clientes recebam uma cópia eletrônica de tíquetes por e-mail e fornece informações detalhadas sobre caçambas individuais, carga útil total, caminhão e tipo de material.

A guia Tíquete no painel Ativos permite que você faça o seguinte:

- Automatize a criação e o recebimento de tíquetes de Carga Útil.
- Visualize os ativos configurados da lista remota por dados de carga para materiais, caminhões e listas personalizadas, se disponíveis na máquina.
- Refine seus dados selecionando o tipo de lista e intervalo de datas.
- Pesquise um tíquete específico usando seu ID ou número ou filtrando com base no tipo de material ou nome do caminhão (se disponível).
- Baixe dados de Tíquetes em aplicativos de planilha comuns usando arquivos de valores separados por vírgula (.csv).
- Ajuda a melhorar a segurança do operador, pois ele não precisa mais entrar e sair da cabine para fornecer manualmente os tíquetes impressos aos clientes.

Os KPIs (Key Performance Indicators, Indicadores-chave de Desempenho) de Tíquete incluem:

- Contagem de Tíquetes
- Peso Médio de Caminhão
- Contagem de Passadas por Tíquete
- Carga Útil Total de Tíquetes

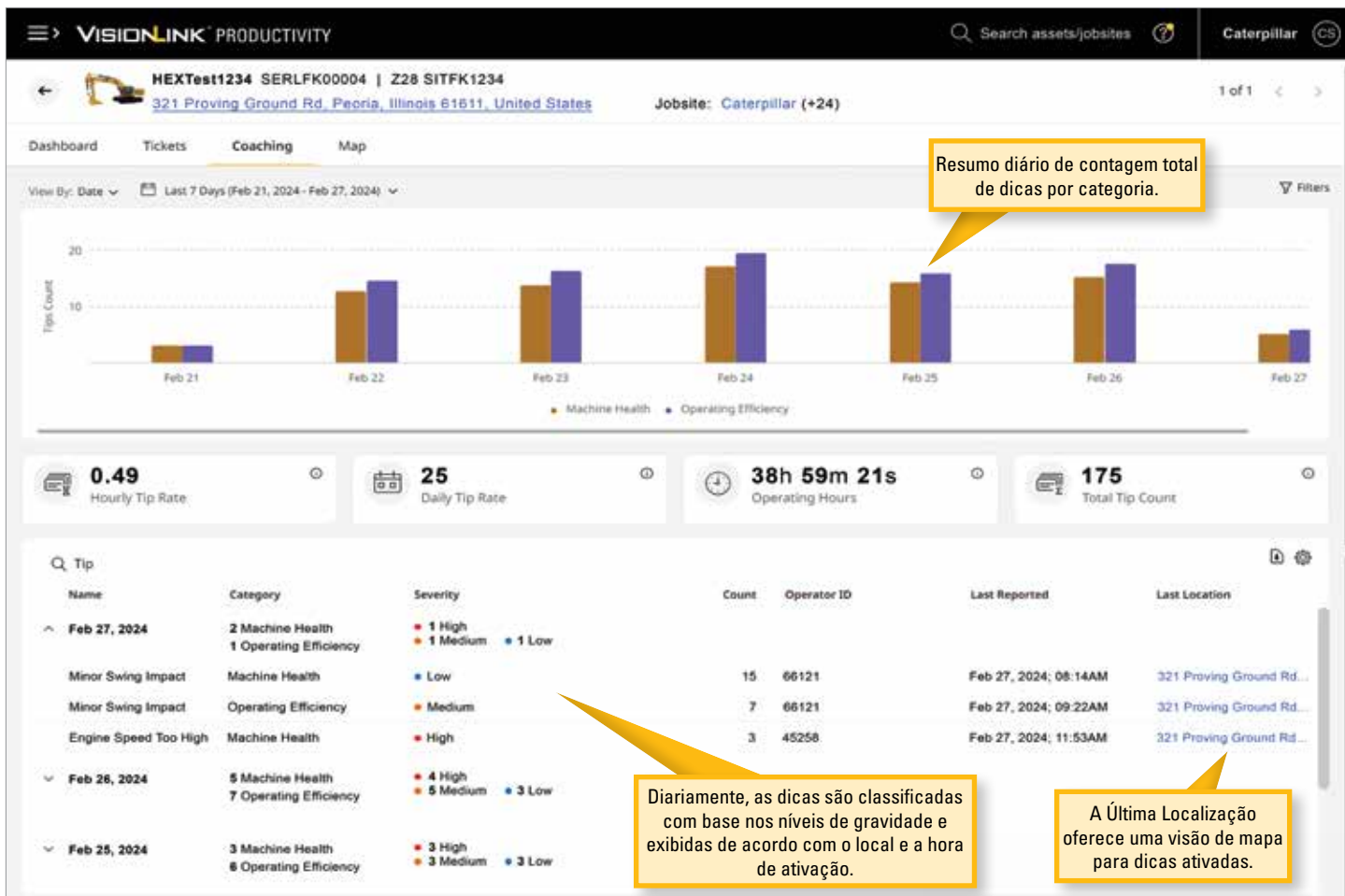
\*A integração do VisionLink Productivity está disponível para escavadeiras e pás-carregadeiras de rodas Cat de última geração (incluindo a série L&M) equipadas com Cat Advanced Payload. Consulte seu revendedor Cat para obter mais detalhes.

### COMO POSSO ELIMINAR TÍQUETES DE CARGA ÚTIL GERADAS MANUALMENTE?

Com os Tíquetes Eletrônicos, você pode receber uma cópia eletrônica de seus tíquetes por e-mail, que fornece informações detalhadas sobre caçambas individuais, carga útil total, caminhão e tipo de material.







## PAINEL ATIVOS - TREINAMENTO

O Treinamento do Operador é um recurso instalado em máquinas para ajudar a identificar áreas nas quais os operadores podem melhorar suas técnicas.\* Esse recurso pode beneficiar operadores de todos os níveis, melhorando suas habilidades, produtividade e eficiência.

A guia Treinamento no painel Ativos permite que você obtenha rapidamente insights sobre dicas individuais de Treinamento do Operador acionadas durante as operações da máquina. Essas dicas são agrupadas em duas categorias – eficiência operacional e integridade da máquina – proporcionando uma compreensão clara de onde os operadores podem melhorar suas habilidades.

- Veja a contagem, a hora e a localização das pontas capturadas com listas, mapas e painéis, que podem ser baixados e configurados por dia, semana, máquina ou ponta específica.
- Crie relatórios personalizados baixando dados em aplicativos de planilha comuns usando arquivos de valores separados por vírgula (.csv).
- Acompanhe as melhorias que ocorrem com o tempo e se concentre no treinamento em áreas específicas para as necessidades da sua operação.

Os KPIs de Treinamento incluem:

- Taxa de Dicas por Hora
- Taxa de Dicas por Operador por Dia
- Horas de Operação
- Contagem Total de Dicas
- Taxa de Dicas por Operador por Dia

\*A integração do VisionLink Productivity está disponível para escavadeiras Cat de última geração. Consulte seu revendedor Cat para obter mais detalhes.

### COMO POSSO GARANTIR QUE OS OPERADORES DOS MEUS EQUIPAMENTOS TENHAM O MELHOR DESEMPENHO?

Com o Treinamento do Operador, você pode ter a tranquilidade de saber que seus operadores estão sendo monitorados e que recebem dicas para melhorar suas técnicas. Esse recurso foi projetado para beneficiar operadores de todos os níveis, desde iniciantes aos experientes.





## **CONECTIVIDADE DO CAT GRADE**

- + Transfira Virtualmente Arquivos de Projeto 3D**
- + Aproveite as Correções de GPS/GNSS Celular**
- + Forneça Suporte de Diagnóstico Remoto**

The screenshot shows the VisionLink Productivity interface. At the top, there's a navigation bar with 'VISIONLINK PRODUCTIVITY' and 'Caterpillar CS'. Below it, the 'Remote Connect' section is active, displaying a table of assets. One asset is shown: 'MTTT0130-Z28 2024' with status 'Online', 'PRODUCTIVITY DEMO SITE' as the jobsite, and 'Grade Control Device' '0130J2024C' which is 'Paired'. A yellow callout points to a menu icon in the top right of the asset row.

Below this, a larger window titled 'Cat® GRADE' is shown, displaying a file management interface. A sidebar on the left contains navigation options like HOME, MONITOR, OPERATION, and CONFIGURE. The main area shows a tree view of files and folders. A yellow callout box points to a 'Designs' folder, containing files like 'Entrance\_Road.vcl', 'Drive\_Road.vcl', 'Drive\_Extended\_SurfaceOnly.vcl', 'NorthDesign.V01.dsz', 'Staircase.V01.dsz', and 'Drive\_VP\_Site01.vcl'. A text box next to the callout says: 'Arquivos de projeto do Grade 3D para upload remoto.'

## CONEXÃO REMOTA - GRADE

Com um plano de Conectividade\* Cat Grade, você pode se conectar de maneira remota, rápida e conveniente às máquinas em um local de trabalho de qualquer lugar usando a interface da Web do Cat Grade. Conecte-se a máquinas em um local de trabalho para simplificar o upload de arquivos de projeto do Grade 3D, diagnosticar falhas e fazer ajustes sem estar no local.

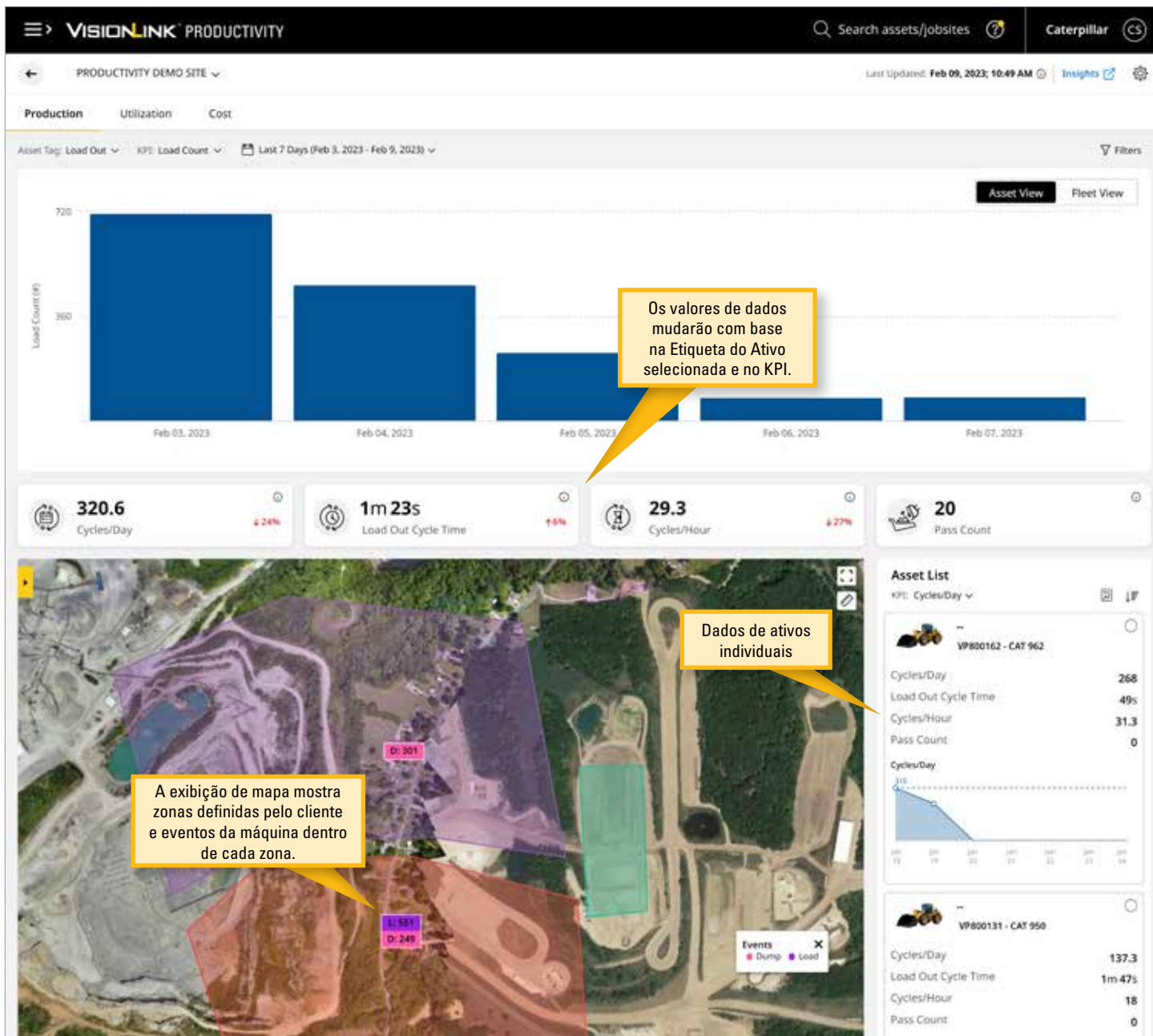
- Conecte-se remotamente ao sistema Cat Grade.
- Instale, configure e atualize licenças do Cat Grade de máquinas individuais.
- Envie arquivos de projeto do Grade 3D remotamente para máquinas, eliminando a necessidade de transferência por USB manual no local - arquivos compatíveis nos formatos .dsz, .cal e .vcl.
- Visualize dispositivos ativos e inativos em máquinas individuais e adicione ou atualize o firmware.
- Aproveite as correções celulares de VRS para validação de posição de GPS/GNSS em vez de configurar estações base de satélite com custos de configuração mais elevados.
- Minimize a necessidade de visitas técnicas no local auxiliando remotamente os operadores usando os recursos de monitoramento on-line do Grade.

### COMO GERENCIAR TODAS AS MINHAS MÁQUINAS CAT GRADE QUANDO NÃO ESTOU NO LOCAL DE TRABALHO?

O VisionLink Productivity com um plano de Conectividade\* do Grade permite exibir, gerenciar, rastrear e diagnosticar falhas remotamente nas máquinas.



\*É obrigatório ter o plano de Conectividade do Grade. A disponibilidade pode variar de acordo com a região. Consulte o revendedor Cat para obter detalhes.



## PAINEL PRODUÇÃO

O painel Produção traz uma visão geral da eficiência operacional de um local de trabalho. Você pode acessar informações detalhadas sobre ativos e frotas e visualizar um mapa que fornece mais detalhes sobre zonas definidas pelo cliente, como enchimento/despejo e corte/carga. Alguns dos KPIs disponíveis por etiqueta do ativo incluem:

### CONTAGEM DE CARGAS

- Cargas Por Dia
- Cargas por Turno
- Cargas por Hora
- Ciclo por Hora

### SEGMENTO

- Tempo de Execução Total
- Tempo Parado Vazio
- Tempo Parado Carregado
- Tempo de Ciclo

### CARGA ÚTIL

- Carga Útil por Hora
- Carga Útil Por Ciclo
- Combustível Usado por Carga Útil
- Carga Útil Total

### VOLUME ESTIMADO

- Produção Por Hora
- Volume por Dia
- Volume Total
- Tempo de Ciclo

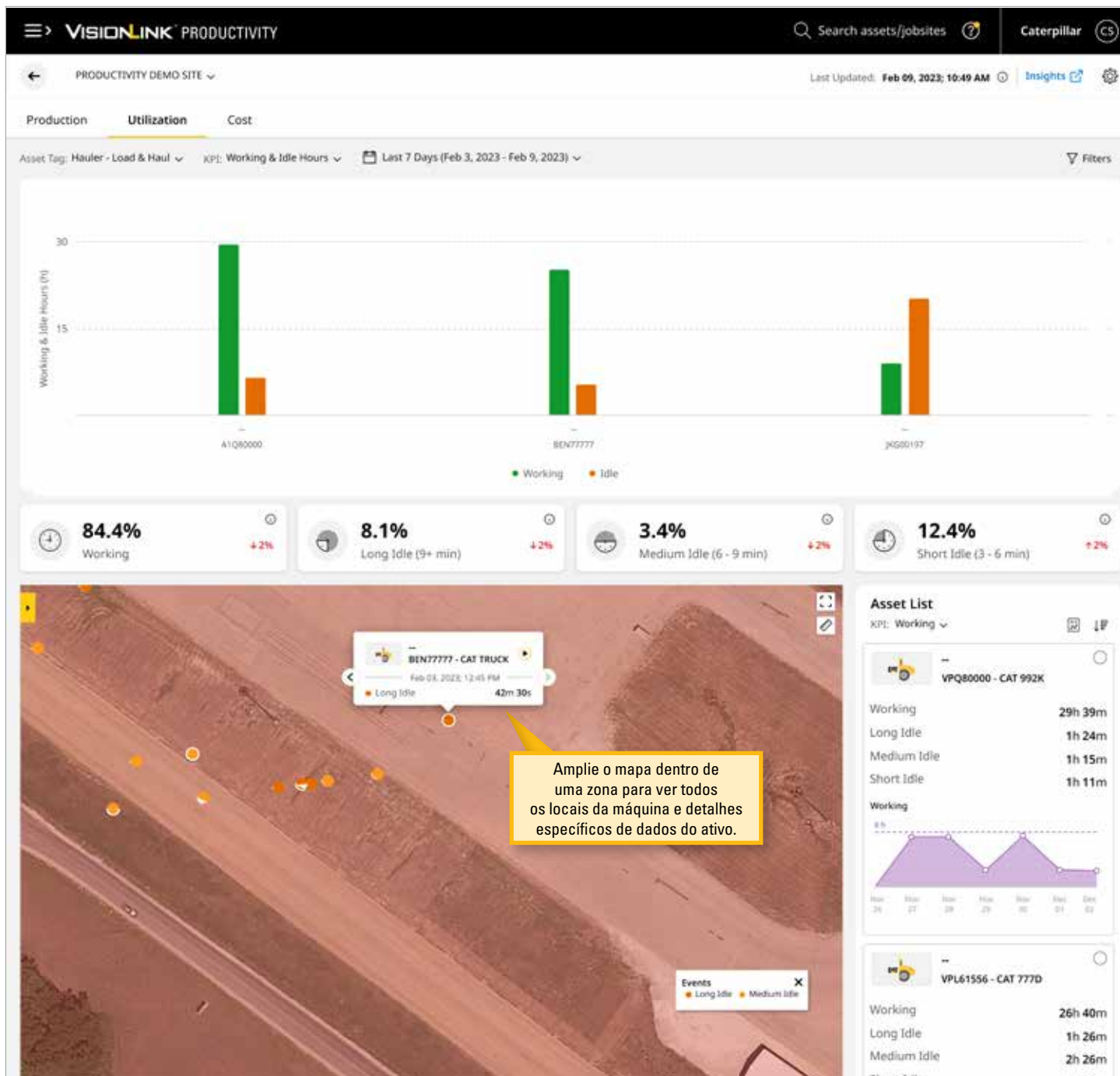
### VOLUME MEDIDO

- Volume por Dia
- Volume de Corte/Enchimento Concluído
- Volume de Corte/Enchimento Restante
- Percentual em Nivelamento
- Volume de Nivelamento Restante
- Percentual em Nivelamento Compacto
- Cobertura Compacta
- Volume Compacto Restante

## COMO MELHORAR A EFICIÊNCIA DA FROTA?

O VisionLink Productivity fornece dados como desempenho da frota por hora a fim de ajudar a identificar oportunidades para mais produtividade na operação do dia a dia. Por exemplo, gerenciamento otimizado de trocas de turno, processos de reabastecimento e pausas.





Amplie o mapa dentro de uma zona para ver todos os locais da máquina e detalhes específicos de dados do ativo.

## PAINEL UTILIZAÇÃO

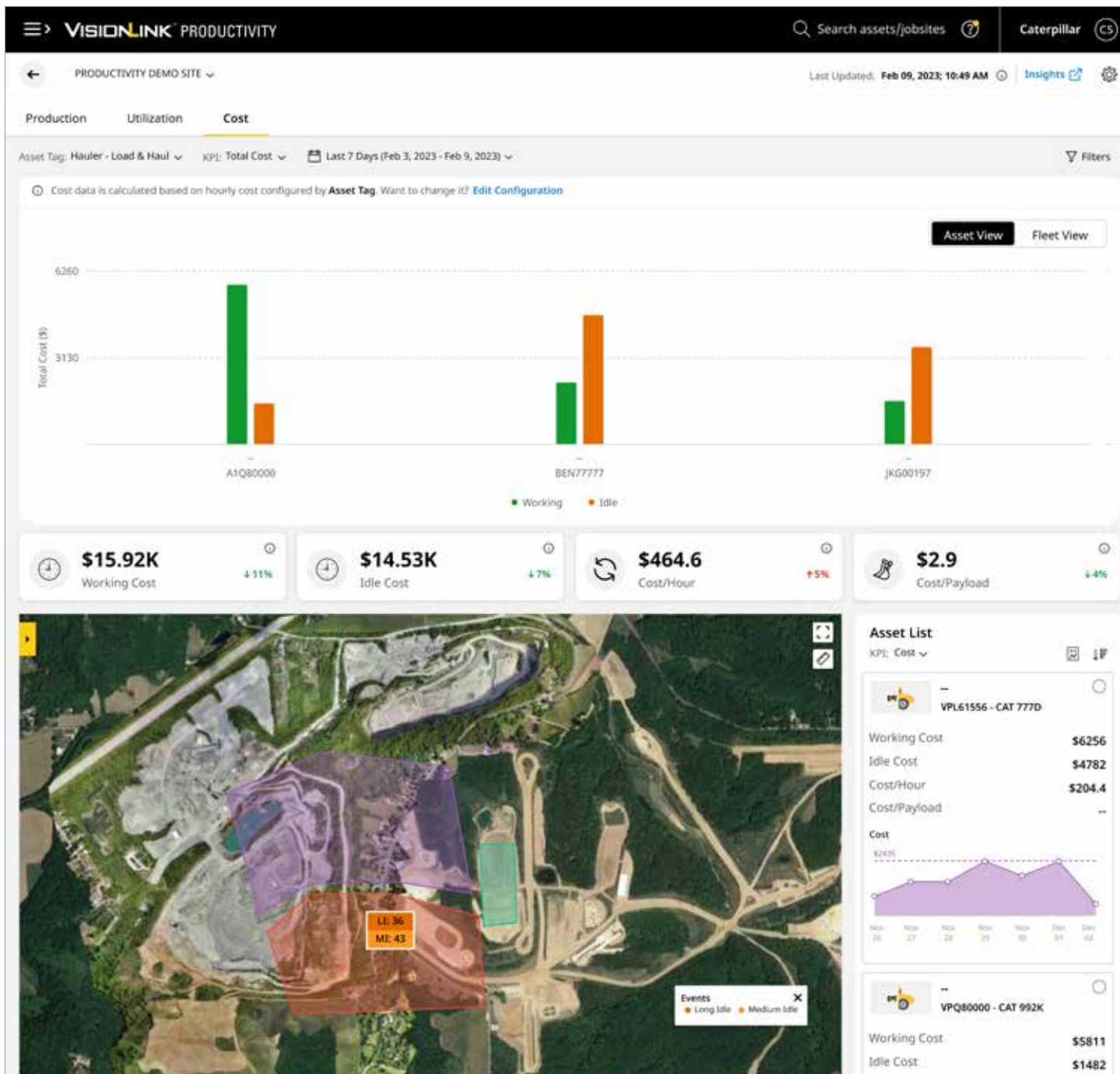
O painel Utilização é uma ferramenta que permite aos gerentes do local de trabalho comparar o desempenho de máquinas e frotas individuais em um local de trabalho específico. O painel exibe informações sobre o tempo e o consumo de combustível das máquinas durante os períodos de ociosidade e operacional. Se forem identificados problemas de utilização, ele permite a investigação detalhada do desempenho.

- Horas de Trabalho e Ociosas por máquina
- Porcentagem de Operação da Frota
- Porcentagem de Improdutividade Longa da Frota (mais de 9 minutos)
- Porcentagem de Improdutividade Média da Frota (entre 6 e 9 minutos)
- Porcentagem de Improdutividade Curta da Frota (entre 3 e 6 minutos)

### COMO REDUZIR O TEMPO OCIOSO DO EQUIPAMENTO?

O VisionLink Productivity mostra informações sobre utilização, como tempo da máquina em operação e em improdutividade, consumo de combustível da máquina, e um mapa que mostra o local onde a máquina ficou improdutiva. Monitorar atividade ociosa significa poder fazer ajustes informados na operação no local de trabalho.





## PAINEL CUSTO

O painel Custos fornece uma visão geral dos principais indicadores de desempenho (KPIs) relacionados aos custos, detalhados por máquinas individuais ou por toda a frota. Além disso, a visualização do mapa permite que os usuários visualizem as despesas por localização do local de trabalho. Analisando o painel, os usuários podem identificar se as máquinas ou os locais de trabalho estão operando a custos mais altos do que o esperado. Os custos de KPI mostrados incluem:

- Custo Total de Trabalho
- Custo Total em Ociosidade
- Custo por Hora
- Custo por Carga Útil
- Custo por Volume

## COMO RASTREAR OS CUSTOS DO LOCAL?

Os relatórios por locais do VisionLink Productivity apresentam detalhes dos custos do local, incluindo custos totais, custos de combustível, tendências de custo e consumo de combustível.



VISIONLINK PRODUCTIVITY Search assets/jobsites Caterpillar

PRODUCTIVITY DEMO Last Updated:

Production **Utilization** Summary Map

Asset Tag: Hauler - Load & Haul Group By: None Last 7 Days (Feb 3, 2023 - Feb 9, 2023) Search Asset

Asset	Asset Start Time	Asset End Time	Total Duration	Total Fuel Burn (gal)	Working State	Sub State	Zone	Total Cost (\$)	Working Cost (\$)
BEN77777	08:59 AM Feb 09, 2023	08:59 AM Feb 09, 2023	2 m 46 s	0.1	Idling	Productive Idling	Load	8.4	—
BEN77777	08:58 AM Feb 09, 2023	08:59 AM Feb 09, 2023	2 m 24 s	0.1	Idling	Productive Idling	Load	7.3	—
BEN77777	08:58 AM Feb 09, 2023	08:58 AM Feb 09, 2023	54 s	0.3	Working	Working	Load	3.5	3.5
BEN77777	08:57 AM Feb 09, 2023	08:58 AM Feb 09, 2023	—	—	—	—	Load	3.9	3.9
BEN77777	08:56 AM Feb 09, 2023	08:56 AM Feb 09, 2023	—	—	—	—	Load	2.8	2.8
BEN77777	08:56 AM Feb 09, 2023	08:56 AM Feb 09, 2023	—	—	—	—	Load	5.4	5.4
BEN77777	08:55 AM Feb 09, 2023	08:55 AM Feb 09, 2023	—	—	—	—	Load	1.7	1.7
BEN77777	08:55 AM Feb 09, 2023	08:55 AM Feb 09, 2023	—	—	—	—	Load	4.1	4.1
BEN77777	08:55 AM Feb 09, 2023	08:55 AM Feb 09, 2023	—	—	—	—	Load	8	—
BEN77777	08:54 AM Feb 09, 2023	08:54 AM Feb 09, 2023	—	—	—	—	Load	3.9	—
BEN77777	08:54 AM Feb 09, 2023	08:54 AM Feb 09, 2023	—	—	—	—	Load	3.4	—
BEN77777	08:53 AM Feb 09, 2023	08:54 AM Feb 09, 2023	2 m 12 s	0.1	Idling	Productive Idling	Load	6.7	—
BEN77777	08:52 AM Feb 09, 2023	08:53 AM Feb 09, 2023	10 s	0	Idling	Productive Idling	Load	0.5	—
BEN77777	08:51 AM Feb 09, 2023	08:52 AM Feb 09, 2023	1 m 38 s	0	Idling	Productive Idling	Load	4.8	—

Viewing 1 - 20 of 8272 Show 20

[Contact Support](#) [Cookies](#) [Legal](#) Caterpillar © 2023 All Rights Reserved

## UTILIZAÇÃO DOS INSIGHTS

O painel Percepções fornece um nível mais detalhado de dados operacionais por equipamento em um local de trabalho selecionado. Ao analisarem os insights, os usuários podem determinar causas de problemas de produção e utilização e implementar medidas corretivas. Os detalhes de cada máquina são organizados em Produção, Utilização, Resumo e Exibição de Mapa.

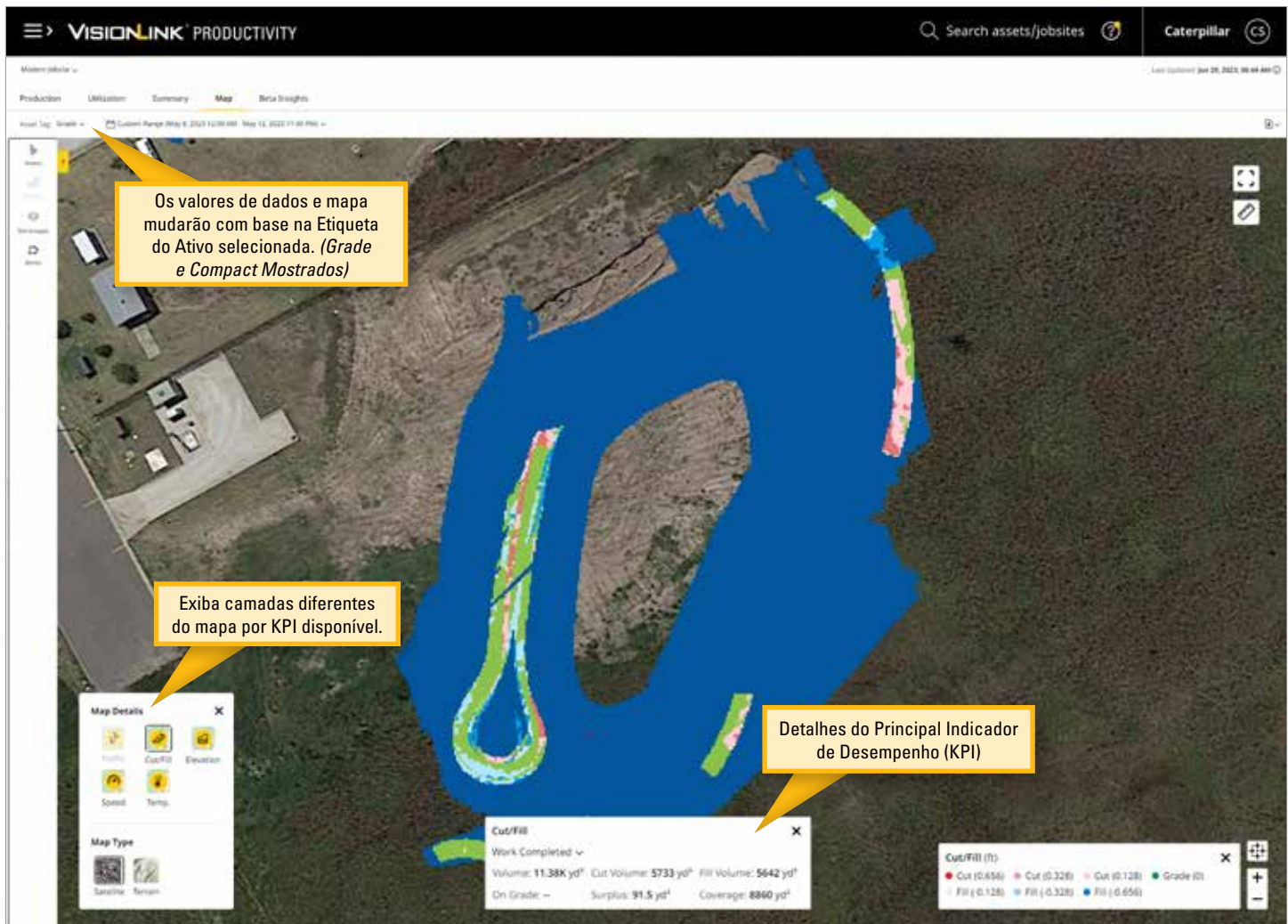
- A guia Produção exibe dados de ciclos e produção do ativo.
- A guia Utilização exibe os dados de utilização dos ativos.
- A guia Resumo exibe um amplo resumo de KPIs e métricas essenciais.
- A visão do Mapa torna mais fácil visualizar um local de trabalho inteiro, exibindo imagens do local, localizações de eventos de ativos e localizações de zonas.
- A exibição de Reprodução contém o movimento dos ativos em um mapa do local de trabalho.
- É possível baixar e importar os dados de insights para outros sistemas corporativos para fins de análise.

### COMO PARAR DE CONFIAR EM QUADROS BRANCOS E CONTAGEM MANUAL?

O VisionLink Productivity monitora todos os ativos conectados no seu local de trabalho durante o dia inteiro. Ele nunca tira folga, nunca esquece e nunca fica sem tinta.\*

*\* Sujeito à disponibilidade da rede e do sistema e às práticas normais de retenção de dados.*





## MAPA DE INSIGHTS

O Mapa de Insights é uma ferramenta poderosa que permite representar visualmente seu local de trabalho, usando as imagens mais recentes do local, locais de eventos de ativos e zonas do local. Ao selecionar ativos e etiquetas de equipamentos com base em um intervalo de datas específico, você pode exibir diferentes tipos de eventos e zonas codificados por cores e agrupados para facilitar a compreensão do progresso feito no local de trabalho.

Os seguintes detalhes do mapa podem ser visualizados para ativos e intervalos de datas selecionados:

- **Tráfego** - fornece informações gráficas sobre onde os ativos gastam mais tempo.
- **Velocidade** - exibe informações de velocidade de ativos selecionados para um dia específico.
- **Corte/Enchimento** - acompanha o trabalho concluído e restante para ativos selecionados e intervalo de datas.
- **Elevação** - exibe dados de elevação com base no nível de superfície nivelado por ativos selecionados e intervalo de datas.
- **Contagem de Passadas** - mostra quantas vezes um ativo passou pela superfície.
- **Temperatura** - fornece dados de temperatura para ativos de nivelamento e compactação que executam o processo de compactação.
- **CMV (Compaction Meter Value, Valor do Medidor de Compactação)** - mede a rigidez dos materiais para compactadores de asfalto e de solo vibratórios.
- **MDP (Machine Drive Power, Potência de Comando da Máquina)** - mede a rigidez da superfície e a potência de comando exigida para compactar materiais.
- **CCA (Cat Compaction Algorithm, Algoritmo de Compactação Cat)** - monitora os ativos de compactação para ver quando uma camada está compactada.

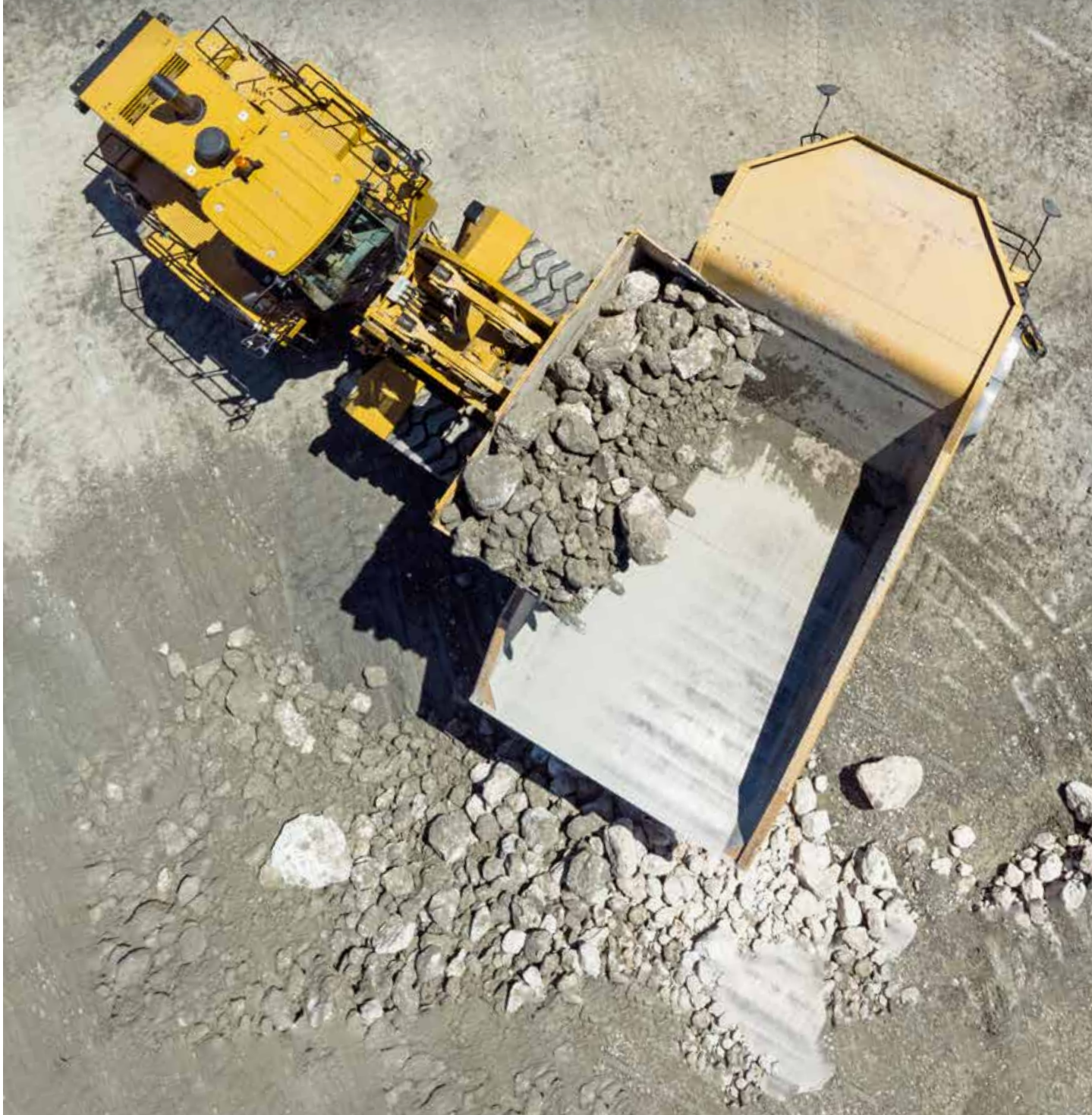
## COMO VISUALIZAR A PRODUTIVIDADE DO MEU LOCAL DE TRABALHO?

O VisionLink Productivity fornece dados detalhados sobre os níveis de produção no local de trabalho em uma exibição de mapa fácil de entender. Você pode se concentrar em máquinas individuais para aprofundar a produção por tipo de evento e zona de trabalho.





**ANÁLISE DE DESEMPENHO.  
AUMENTE A PRODUTIVIDADE.  
AUMENTE OS LUCROS.**



**“NÓS ACHÁVAMOS QUE SABÍAMOS . . . AGORA, SIM, SABEMOS. NOSSAS DECISÕES SÃO BASEADAS EM DADOS, NÃO EM INSTINTOS”.**

– DR. KRISTIAN DAUB, DIRETOR ADMINISTRATIVO DA PEDREIRA SCHWINGER



## VISIONLINK PRODUCTIVITY NA PRÁTICA

Nos últimos 10 anos, a Schwinger Granit, pedreira próxima de Nittenau, na Alemanha, ingressou em uma jornada memorável. Com a análise de dados sobre o desempenho da frota e do local, a empresa conseguiu aumentar a eficiência e a produtividade de maneira impressionante. Além de embasar a tomada de decisões, o uso desses dados melhorou também o engajamento e fez nascer uma cultura de eficiência na Schwinger. E resultados tangíveis vieram à tona.

### RESULTADOS IMPRESSIONANTES POR MEIO DE INSIGHTS DE DADOS

Com a possibilidade de compartilhamento de insights de dados, operadores e funcionários têm consciência do valor da eficiência na empresa. E isso também gera engajamento. E quanto mais engajamento, melhor o desempenho do local. Com os insights disponibilizados pelo VisionLink Productivity, a pedreira Schwinger Granit atingiu resultados memoráveis.

Depois de aumentar a utilização dos dados do VisionLink Productivity desde 2020, a Schwinger baixou o consumo de combustível e reduziu as emissões de CO<sub>2</sub> do escape do motor em uma estimativa de 150 toneladas.\* A operação também passou de dois turnos para um por dia, melhorando a qualidade de vida pessoal e profissional dos funcionários.

### DESAFIOS SUPERADOS ATUALMENTE

O VisionLink Productivity ajuda a Schwinger Granit a superar desafios de aumento do preço do combustível, que acaba sendo refletido nos clientes. Com a melhoria geral da produtividade, ele aprimora os lucros da pedreira e ajuda a reduzir o consumo de combustível, que também gera redução nas emissões de CO<sub>2</sub>.

Com essa valiosa ferramenta de tecnologia Cat, o Dr. Kristian Daub revela que a pedreira conseguiu monitorar o tempo de improdutividade e identificar possíveis ocorrências. Ele complementa: “É possível economizar horas de operação e, no final, você terá menos custos, mais lucros e ferramentas para superar os próximos desafios que surgirem”.

\* Estimativa de emissões da Schwinger com base em 2,64 kg de CO<sub>2</sub> por litro de diesel. As emissões de CO<sub>2</sub> da Schwinger consideram o consumo de combustível anual de sua frota de produção principal (para assentamento e despejo de resíduos). Referencial de emissões por ano com base em cálculos anuais a partir de 2020.



**MENOS  
EMISSIONES  
DE CO<sub>2</sub>**

Os insights do VisionLink Productivity ajudaram a Schwinger Granit a reduzir as emissões de dióxido de carbono do escapamento do motor em cerca de 150 toneladas.\*

# REQUISITOS TÉCNICOS

## COMO SE CONECTAR

### DISPONÍVEL NOS SEGUINTES

O VisionLink Productivity pode ser usado com equipamentos Cat novos e herdados e outras máquinas de OEM equipadas com um dispositivo celular Product Link™.

O VisionLink Productivity também pode receber dados avançados de produtividade das máquinas equipadas com um sistema Cat Payload, Grade e Compact para emissão de mais relatórios.

Entre em contato com seu revendedor Cat local para receber mais informações sobre os kits de segmentação por carga útil e ciclo disponíveis para o seu equipamento.

#### Modelos de Máquinas Compatíveis:

- + Caminhões Articulados
- + Aplainadoras a Frio
- + Compactadores
- + Tratores de Esteira
- + Escavadeiras
- + Motoniveladoras
- + Caminhões Fora-de-estrada
- + Pás-carregadeiras de Rodas
- + Tratores-escrepêperes de Rodas

### REQUISITOS TÉCNICOS

1. A máquina precisa de uma boa cobertura de dados celulares
2. Sistema de telemática celular Product Link
3. Plano no VisionLink (por máquina)
4. Observação: Máquinas equipadas com Cat Payload, Grade 3D ou Compact podem precisar de hardware adicional.

#### Requisitos de Aplicativo Web:

- + Celular, tablet ou dispositivo desktop
- + Conexão à Internet
- + Máquinas registradas em sua conta de cliente
- + Credenciais de login do cliente Cat (CWS e UCID)
- + Todas as máquinas devem ter o registro de resumo de dados para receberem atualizações a cada 30-60 minutos.

#### Além disso, o VisionLink Productivity:

- + Aceita frotas mistas
- + Dados avançados de lógica acompanham as máquinas Cat mais recentes
- + Kits de atualização para máquinas mais antigas, para dados avançados de lógica
- + Não exige infraestrutura baseada em terreno
- + Pode ser configurado como sistema baseado somente em GPS

**VLPRODUCTIVITY.CAT.COM**

A disponibilidade do VisionLink Productivity pode variar dependendo da região. Consulte o revendedor Cat para obter detalhes.

Para obter informações completas sobre produtos Cat, serviços de revendedores e soluções industriais, visite nosso site [www.cat.com](http://www.cat.com).

PPDJ0475-03 (04-2024)  
(Global)

© 2024 Caterpillar. Todos os Direitos Reservados.

Os materiais e as especificações estão sujeitos a mudanças sem aviso prévio. As máquinas ilustradas nas fotos podem incluir equipamentos adicionais. Consulte o revendedor Cat para ver as opções disponíveis.

CAT, CATERPILLAR, LET'S DO THE WORK, VisionLink, seus respectivos logotipos, "Caterpillar Corporate Yellow", e as identidades visuais "Power Edge" e Cat "Modern Hex", assim como a identidade corporativa e de produtos aqui usada, são marcas registradas da Caterpillar e não podem ser usadas sem permissão.

[www.cat.com](http://www.cat.com) [www.caterpillar.com](http://www.caterpillar.com)

