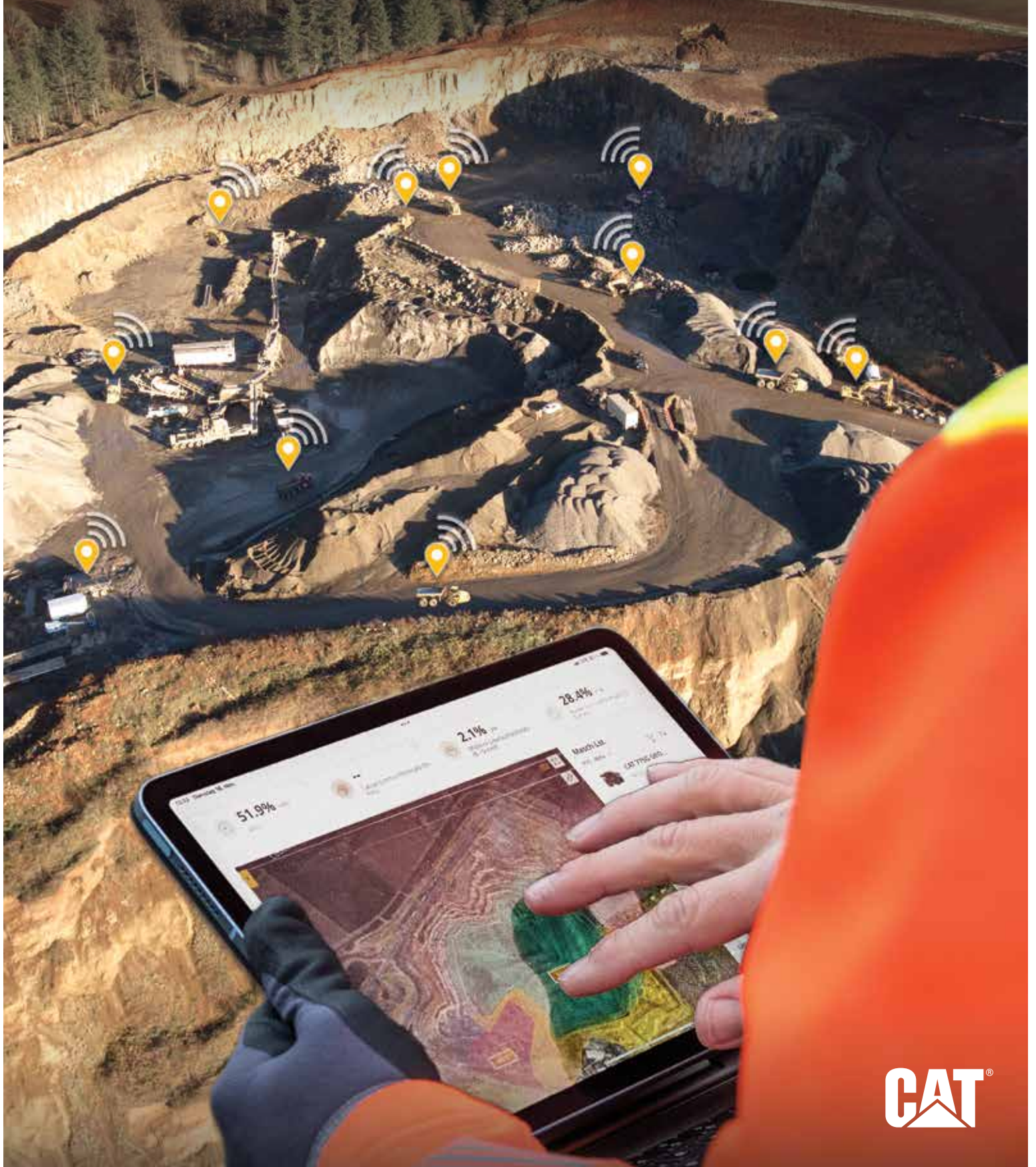


VISIONLINK[®] PRODUKTIVITET

MASKINDATA OCH ARBETSPLATSDATA NÄRA TILL HANDS



VISIONLINK® PRODUCTIVITY TEKNIK

MÄT. ÖVERVAKA. HANTERA.

Även om alla arbetsplatser engagerar sig i produktionen, är produktiviteten fortfarande en utmaning för många. Låg produktivitet betyder låga intäkter och har en direkt påverkan på lönsamheten. VisionLink® Productivity hjälper dig att mäta, övervaka och hantera dina tillgångar för att maximera produktiviteten - på eller utanför arbetsplatsen.



RIKTIGA OCH MÄTBARA RESULTAT

⊕ ANALYSERA PRESTANDAN

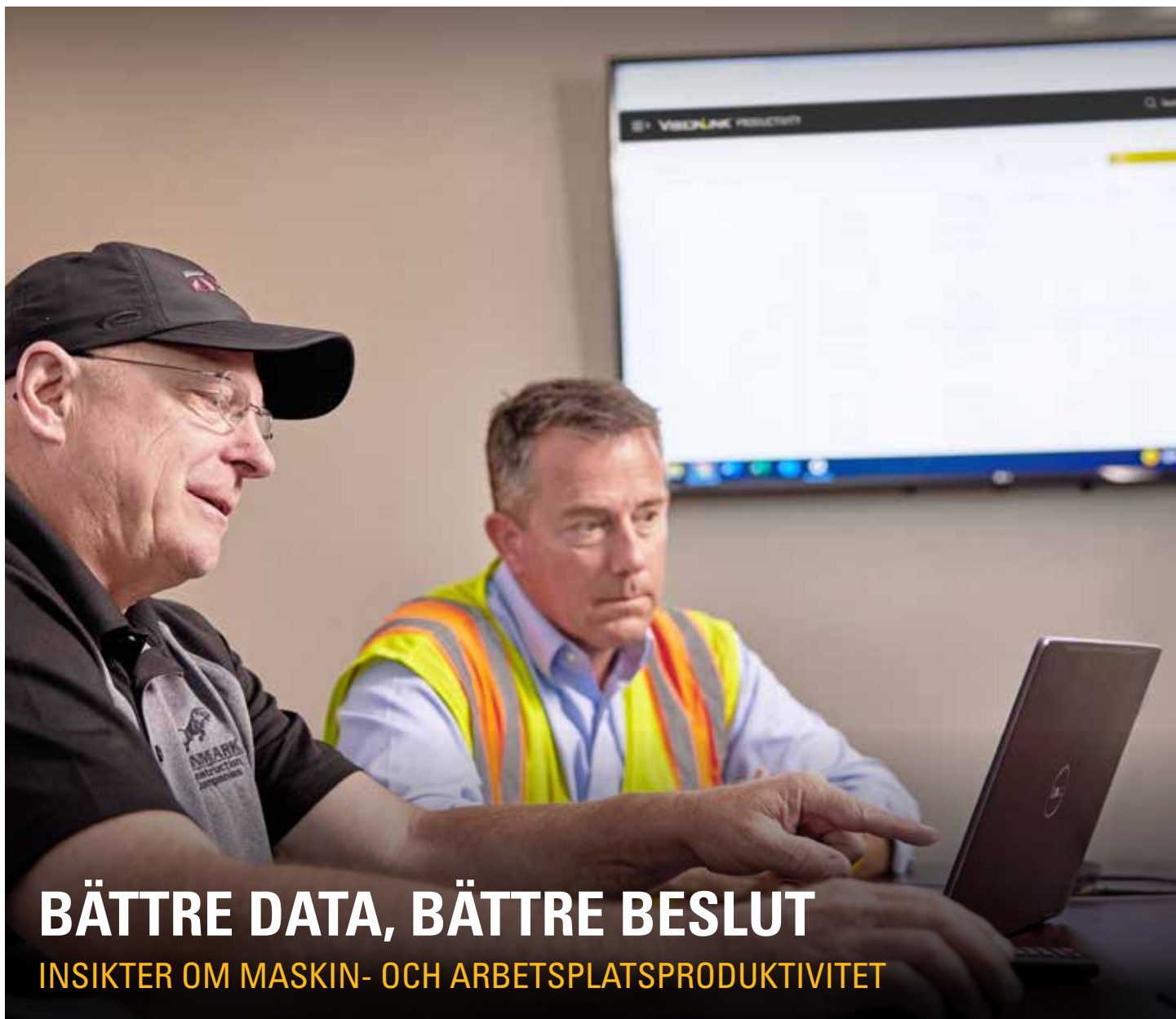
- + Spåra materialtyper och tonnage som flyttas.
- + Visa data över Payload, Grade 3D och Compact för analys.
- + Jämför produktivitet mellan skift eller arbetsplatser.
- + Identifiera möjligheter att förbättra förareffektivitet.

⊕ FÖRBÄTTRA PRODUKTIVITETEN

- + Spåra produktionssummor per timme och dag.
- + Använd utrustningsdata för att optimera användningen.
- + Visa plats och varaktighet för händelser med lång ledighet.
- + Omfördela utrustning baserat på användningsdata.

⊕ ÖKA VINSTEN

- + Identifiera fall av överdriven bränsleförbrukning och implementera sätt att minska improduktiv tomgångstid.
- + Minska kostnaderna genom att analysera produktivetsmätvärden för att förbättra arbetsplatsens effektivitet.
- + Använd historiska data för mer korrekta bud på framtida projekt.
- + Övervaka användbarhetsnivåer för att hjälpa till att optimera storleken på maskinparken och påfyllning.



BÄTTRE DATA, BÄTTRE BESLUT

INSIKTER OM MASKIN- OCH ARBETSPLATSPRODUKTIVITET

VisionLink Productivity är en skalbar molnbaserad applikation som samlar in och sammanfattar maskintelematik och arbetsplatsdata från all din utrustning – oavsett tillverkare.*

Plattformen tillhandahåller användarna med användbar information, såsom tomgångstid, bränsleförbrukning, plats, förflyttat material med mera. Data överförs från den mobila Cat Product Link™-enheten ombord till onlineplattformen. Användarna kan komma åt informationen med mobil, surfplatta eller dator – på eller utanför arbetsplatsen.

ÖKA MASKINPRESTANDAN OCH PRODUKTIVITETEN

Som platschef, ägare eller förare är det avgörande att förstå hur tillgångarna används och hur arbetet flödar genom verksamheten. Datasammanfattningen som VisionLink Productivity tillhandahåller levererar mer djupgående användbara insikter för att optimera din maskinpark och maximera lönsamheten.

OBS! Ett VisionLink-abonnemang per tillgång krävs. Maskiner måste vara utrustade med Cat Payload, Grade eller Compact för att kunna tillhandahålla produktivetsdata. Tillgängligheten kan variera mellan regioner och modeller. Kontakta Cat-återförsäljaren om du vill ha mer information.

**Datafältets tillgänglighet kan variera beroende på utrustningstillverkare.*

Använd detaljerad maskin- och arbetsplatsdata för att hantera förändringar och förbättringar på arbetsplatsen.

- + Förbättra produktiviteten på arbetsplatsen och användningen av maskinparken
- + Analysera skiftdata för att öka effektiviteten på arbetsplatsen
- + Övervaka hög tomgångstid för att minska bränslekostnaderna
- + Öka insikterna om produktivitet med tekniken i Cat Payload, Grade med 3D och Compact

SÅ HÄR FUNGERAR DET

ANSLUT HELA DIN MASKINPARK

VisionLink Productivity samlar data från alla abonnerade maskiner utrustade med en mobil Cat Product Link™-enhet vilket möjliggör för maskinparkar med blandad OEM-utrustning att integreras på en gemensam plattform. Ordinarie och avancerad data analyseras av VisionLink Productivity för att tillhandahålla användbara insikter om arbetsplatsproduktivitet och utrustningsanvändning.*

- Ordinarie telematikdata omfattar grundläggande maskininformation, såsom plats, bränsleförbrukning, tomgångstid, drifttimmar med mera.
- Avancerad data tillhandahåller mer arbetspecifika detaljer från maskiner utrustade med systemen Cat Payload, Grade och Compact.



STEG FÖR ATT ANSLUTA

- 1. KONTAKTA DIN CAT-ÅTERFÖRSÄLJARE** – för att säkerställa en lyckad integrering av VisionLink Productivity bör du rådgöra med Cat-återförsäljare under installationsprocessen.
- 2. ANSLUT DIN UTRUSTNING** – aktivera den inbyggda hårdvaran på ny Cat-utrustning eller installera cellulär Product Link™ på äldre Cat-maskiner och andra OEM-varumärken.
- 3. VÄLJ EN PRENUMERATION** – skaffa en VisionLink-prenumeration (per maskin). Din Cat-återförsäljare kan hjälpa dig att hitta prenumeration som bäst passar dina behov.

*Ordinarie telematikdatafäls tillgänglighet kan variera beroende på utrustningstillverkaren. Avancerad data kräver att maskinerna är utrustade med Cat Payload, Grade eller Compact. Kontakta din Cat-återförsäljare för mer detaljer om rapportering av avancerad data med Cat anläggningsteknik.

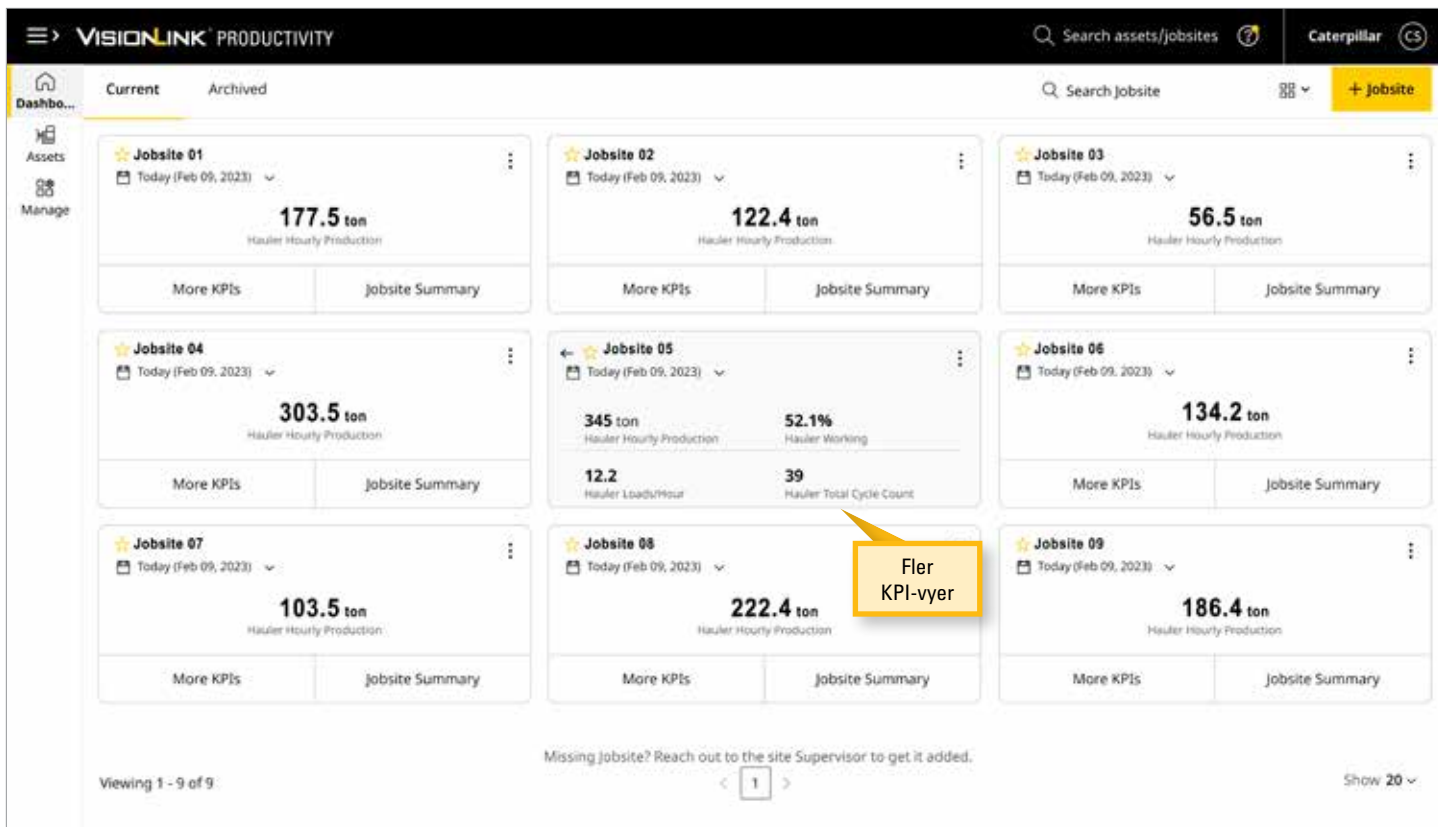
DU HAR FRÅGOR



VISIONLINK PRODUCTIVITY HAR SVAREN

Oavsett om du är platschef, arbetsledare eller ägare kommer du att ha frågor om din verksamhet. VisionLink Productivity kan ge svar på hur arbetet fortskrider oavsett var du befinner dig – på eller utanför arbetsplatsen.





INSTRUMENTPANEL FÖR ARBETSPLATSEN

Arbetsplatsens instrumentpanel sammanfattar produktions- och användningsdetaljer för alla arbetsplatser som har skapats. Användarna kan filtrera efter en enskild arbetsplats och visa uppgifter om alla platser.

- Översikt över alla skapade arbetsplatser per konto.
- Se arbetsplatsens prestanda efter aktuell dag, föregående dag eller under de senaste sju dagarna.
- Jämför nyckelprestandaindikatorer (KPI) på olika arbetsplatser.

HUR LÄTT ÄR DET ATT HANTERA FLERA ARBETSPLATSER, VAR SOM HELST I VÄRLDEN INOM VISIONLINK PRODUCTIVITY?

VisionLink Productivity är skapt för detta. Med arbetsplatsinformation kan du snabbt se en sammanfattning av flera arbetsplatser och mätvärden på hög nivå och allt på samma skärm. Oavsett om du är på kontoret eller på språng, så länge du har en webbaktiverad enhet och en internetanslutning, har du tillgång till din arbetsplatsinformation.



VISIONLINK PRODUCTIVITY Search assets/jobsites ? Caterpillar CS

Assets

Last 7 Days (Feb 3, 2023 - Feb 9, 2023) 1 - 20 of 2005

| Assets | Cycle Count | Total Payload (ton) | Date Last Reported | Average Payload (ton) | Average Cycle/Hour | Payload/Hour (ton/h) | Payload/Fuel (ton/gal) | Total Dis... |
|----------------------------------|-------------|---------------------|------------------------|-----------------------|--------------------|----------------------|------------------------|--------------|
| VPK00153-C... 950... | 40 | 164.2 | Feb 07, 2023; 04:24 PM | 4.1 | 3 | 12.5 | 8 | |
| 315 IT VPK001... 315 | 12 | 6.6 | Jan 30, 2023; 09:09 AM | 0.6 | 5.3 | 2.9 | 2.6 | |
| WLN00151-C... 950... | 0 | 0 | -- | -- | 0 | 0 | 0 | |
| WTN00101 VPI00101-CAT 627K... | 24 | 694.5 | Feb 09, 2023; 11:28 AM | 28.9 | 3.4 | 97.9 | 14.5 | |
| VPK0154... 745C | -- | -- | Feb 09, 2023; 11:34 AM | -- | -- | -- | -- | |
| VPT00445... 627K | 264 | 5807 | Feb 09, 2023; 10:13 AM | 22 | 10 | 220.1 | 17.4 | |
| STEEVEE VPLW9999-C... 966... | 14,28K | 1788 | Feb 09, 2023; 11:39 AM | 0.1 | 717.5 | 89.8 | -- | |
| VPI200152-C... 950... | 2150 | 12.81K | Feb 08, 2023; 07:01 PM | 6 | 41.2 | 245.6 | 61.8 | |
| VPI09999... 627K | 3 | 299.8 | Feb 09, 2023; 12:00 PM | 99.9 | 0.2 | 16.6 | -- | |
| VPIH90... 330 | 2 | 0 | Feb 06, 2023; 01:08 PM | 0 | 0.8 | 0 | 0 | |
| VPIH20... 330 | 1 | 2.2 | Feb 09, 2023; 09:34 AM | 2.2 | 6.2 | 13.6 | 17.6 | |
| VPL001... 325 | 1512 | 3376 | Feb 08, 2023; 05:06 PM | 2.2 | 85.9 | 191.8 | 53.3 | |
| VPL003... 325 | 49 | 50.7 | Feb 09, 2023; 11:57 AM | 1 | 18.8 | 19.4 | 9.7 | |
| VPIB00101-C... 352... | 301 | 1582 | Feb 09, 2023; 05:23 PM | 5.3 | 74.4 | 391.1 | 52.1 | |
| DUT13165 VPB00001-C... D6R... | -- | -- | Feb 09, 2023; 05:55 PM | -- | -- | -- | -- | |
| VPL000... 325 | -- | -- | -- | -- | -- | -- | -- | |

INSTRUMENTPANEL FÖR TILLGÅNGAR

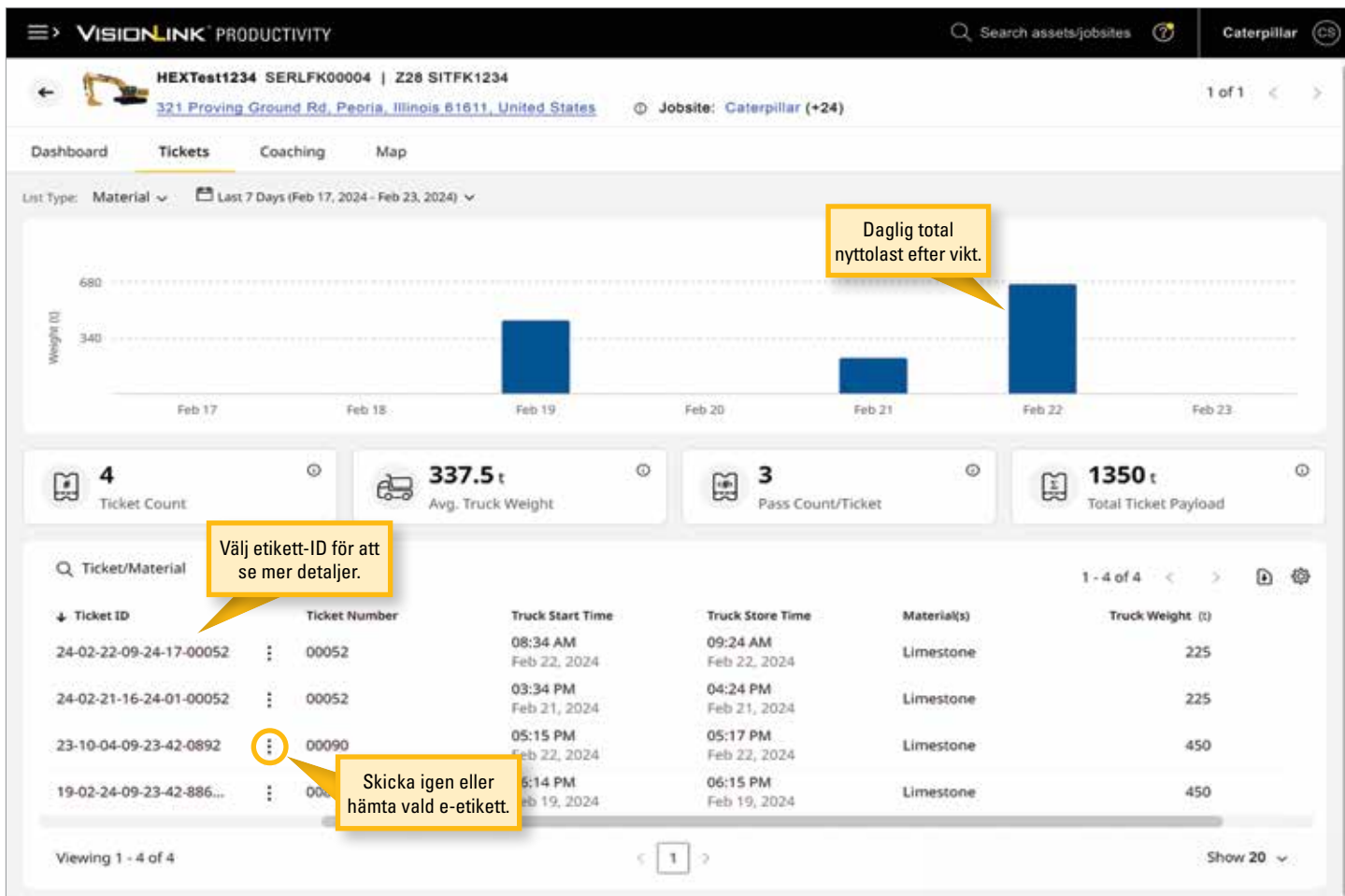
På instrumentpanelen för tillgångar finns produktions- och användningsinformation för enskilda maskiner sammanfattade. Användare kan gå in på detaljer om en viss tillgång och visa information efter önskat datumintervall. Tillgänglig data inkluderar:

- Cykelräkning
- Total nyttolast
- Datum senast rapporterad
- Genomsnittlig payload
- Genomsnittlig cykel/timme
- Payload/timme
- Payload/bränsle
- Total sträcka
- Körtid timmar
- Tomgångstimmar
- Bränsle förbrukad

HUR KAN JAG SÄKERSTÄLLA ATT VARJE TILLGÅNG ANVÄNDS PÅ DET MEST OPTIMALA SÄTTET?

VisionLink Productivity individuella tillgångar kan analyseras genom lastningsantal, payload och nyckelmått.





INSTRUMENTPANEL FÖR TILLGÅNGAR – ETIKETTER

E-etiketter är en praktisk funktion som kan eliminera behovet av utskrivna etiketter som genereras av Cat Payload-system ombord.* Det möjliggör för kunden att få en elektronisk kopia av etiketter via e-post med detaljerad information om enskilda skopor, total nyttolast, fordon och materialtyp.

Under fliken Etiketter i Instrumentpanelen för tillgångar kan du:

- automatisera skapande och mottagande av nyttolastetiketter
- se tillgångar konfigurerade via fjärrlistor per lastdata för material, fordon och anpassade listor, om tillgängligt på maskinen
- förädla din data genom att välja listtyp och dataområde
- söka efter specifika etiketter med dess ID eller nummer, eller genom att filtrera på materialtyp eller fordonsnamn (om tillgängligt)
- hämta etikettdata till en vanlig kalkylbladsapplikation genom att använda filer med värden separerade av komma (.csv)
- öka förarsäkerheten då de inte längre behöver klättra in och ut ur hytten för att ge pappersetiketter till kunder manuellt.

Etikett-KPI:er omfattar:

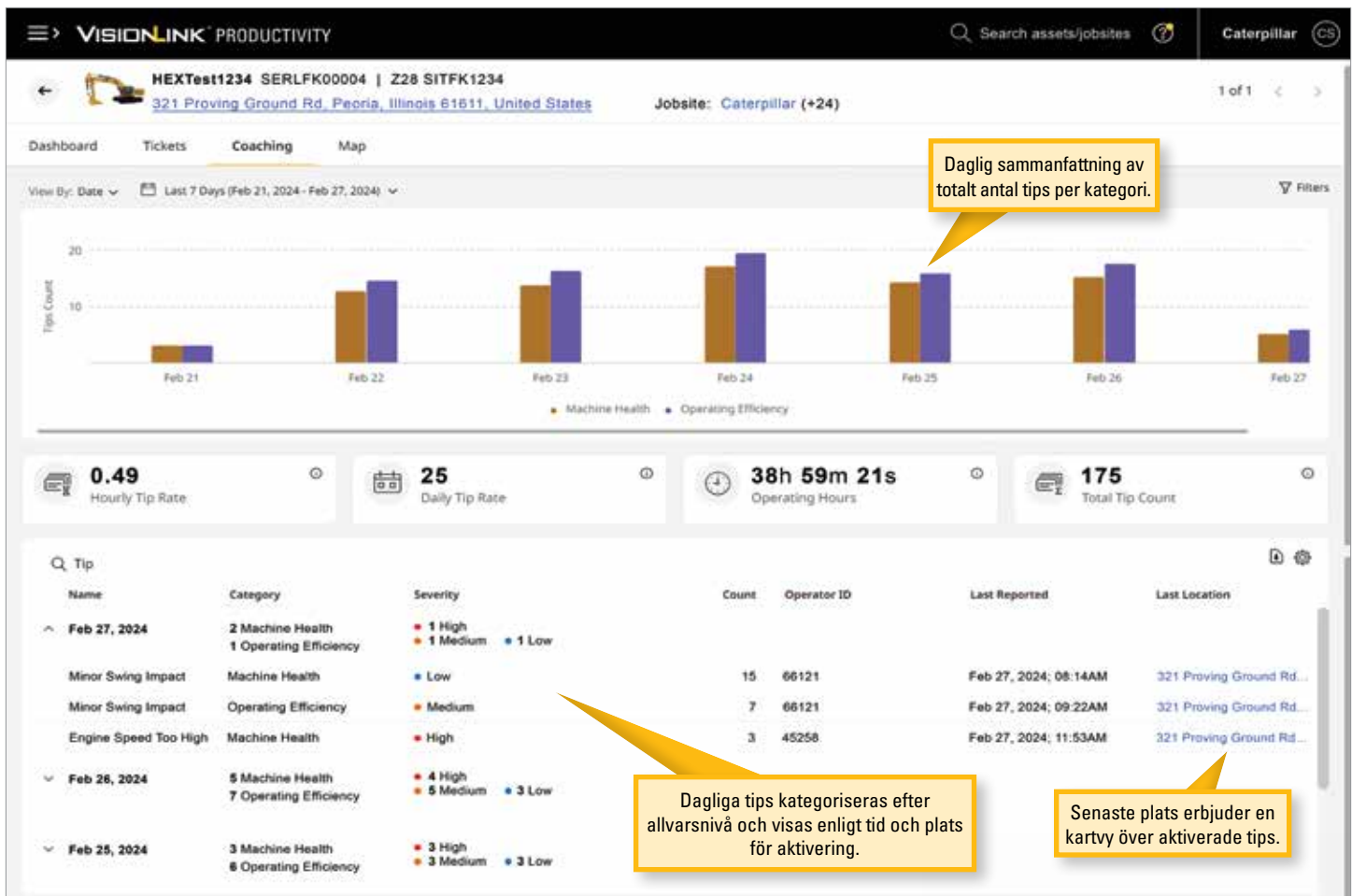
- antal etiketter
- antal överfarter per etikett
- genomsnittlig fordonsvikt
- etikettens totala nyttolast.

HUR ELIMINERAR JAG MANUELLT GENERERADE NYTTOLASTETIKETTER?

Med e-etiketter kan du ta emot elektroniska kopior via e-post med detaljerad information om enskilda skopor, total nyttolast, fordon och materialtyp.



*Integration med VisionLink Productivity är tillgängligt för nästa generations grävmaskiner och hjullastare från Cat (inklusive L&M-serien) utrustade med Cat Advanced Payload. Kontakta din Cat-återförsäljare för mer information.



INSTRUMENTPANEL FÖR TILLGÅNGAR – COACHNING

Förarcoachning är en funktion som är installerad i maskiner för att upptäcka områden där förarna kan förbättra sin teknik.* Förare på alla nivåer kan dra nytta av funktionen för att förbättra sina färdigheter, sin produktivitet och effektivitet.

Fliken Coachning i Instrumentpanelen för tillgångar gör det möjligt för dig att snabbt få insikter i de individuella Förarcoachningstips som aktiverats under maskindrift. Tipsen delas in i två kategorier – drifteffektivitet och maskinhälsa – vilket ger förarna en tydlig bild av vilka färdigheter de behöver förbättra.

- Se antal, tid och plats för tips med listor, kartor och instrumentpaneler som kan hämtas och konfigureras efter dag, vecka, maskin eller ett specifikt tips.
- Skapa anpassade rapporter genom att hämta data till en vanlig kalkylbladsapplikation med hjälp av filer med värden separerade av komma (.csv).
- Följ utveckling över tid och fokusera utbildningen på områden specifikt anpassade efter verksamhetens behov.

Coachnings-KPI:er omfattar:

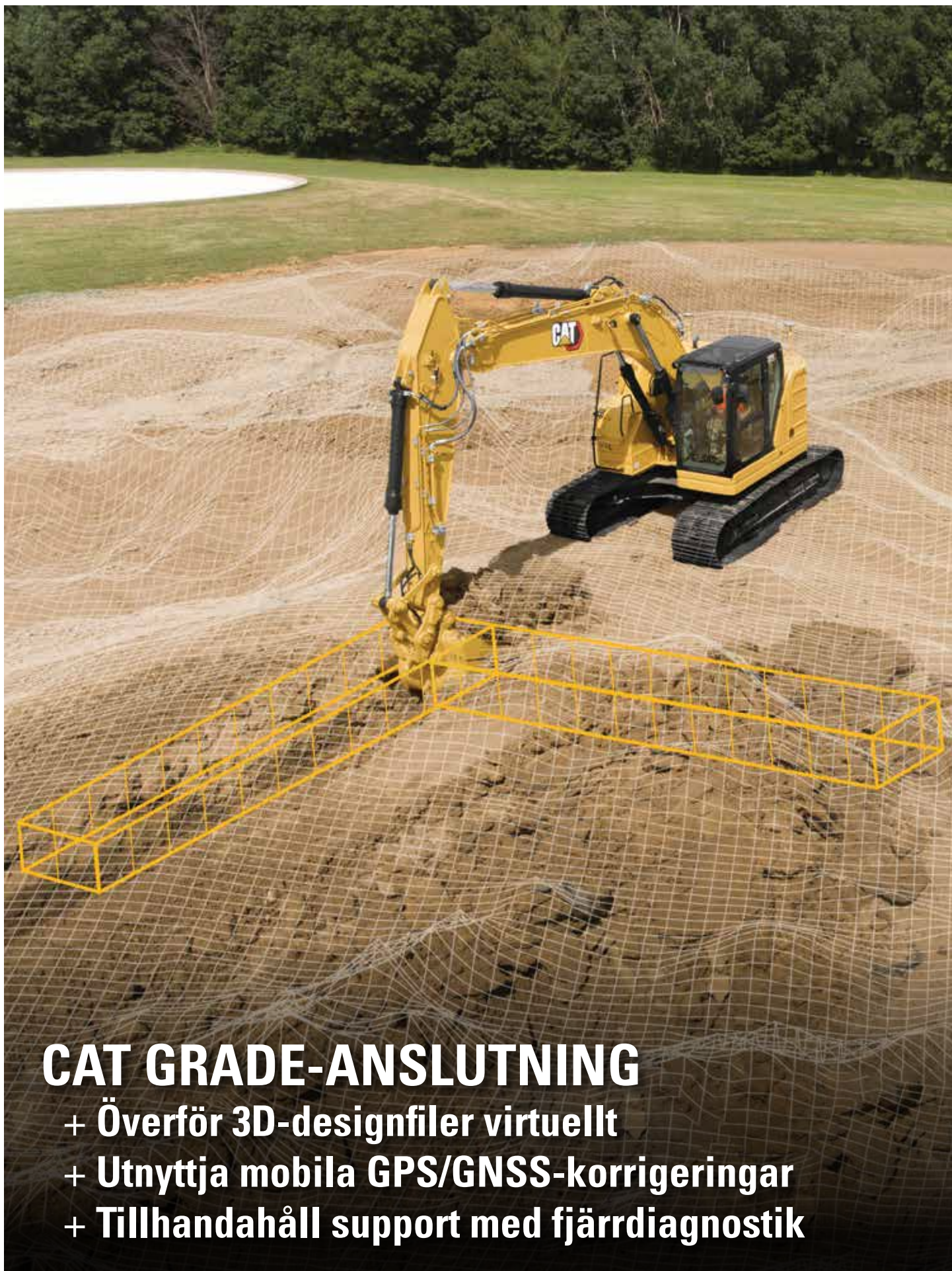
- tipsfrekvens per timme
- tipsfrekvens per dag
- drifttimmar
- totalt antal tips
- förarens tipsfrekvens
- förarens tipsfrekvens per dag.

*Integration med VisionLink Productivity är tillgängligt för nästa generations grävmaskiner från Cat. Kontakta din Cat-återförsäljare för mer information.

HUR SÄKERSTÄLLER JAG ATT UTRUSTNINGSFÖRARNÄ PRESTERAR PÅ TOPP

Med Förarcoachning kan du känna dig trygg med att förarna övervakas och får tips på hur de kan förbättra sin teknik. Funktionen är utformad för att komma till nytta för förare på alla nivåer, allt från nybörjare till veteraner.





CAT GRADE-ANSLUTNING

- + Överför 3D-designfiler virtuellt**
- + Utnyttja mobila GPS/GNSS-korrigeringar**
- + Tillhandahåll support med fjärrdiagnostik**

The screenshot shows the VisionLink Productivity web interface. At the top, there's a navigation bar with 'VISIONLINK PRODUCTIVITY' and 'Caterpillar CS'. Below it, a 'Remote List' and 'Remote Connect' section is visible. A search bar and pagination controls are present. The main area shows a table of assets with columns: Asset, Status, Jobsite(s), and Grade Control Device. One asset is listed: 'MTTT0130-Z28 2024' with status 'Online' and jobsite 'PRODUCTIVITY DEMO SITE'. A callout box points to a 'Grade 3D-designfiler för fjärruppladdning' option in the machine's interface.

FJÄRRANSLUTNING – GRADE

Med ett Cat Grade Connectivity*-abonnemang kan du snabbt och enkelt ansluta till maskinerna på arbetsplatsen med Cat Grades webbgränssnitt oavsett var du befinner dig. Anslut till maskinerna på en arbetsplats för att förenkla uppladdningen av Grade 3D-designfiler, felsökning och justering utan att vara på plats.

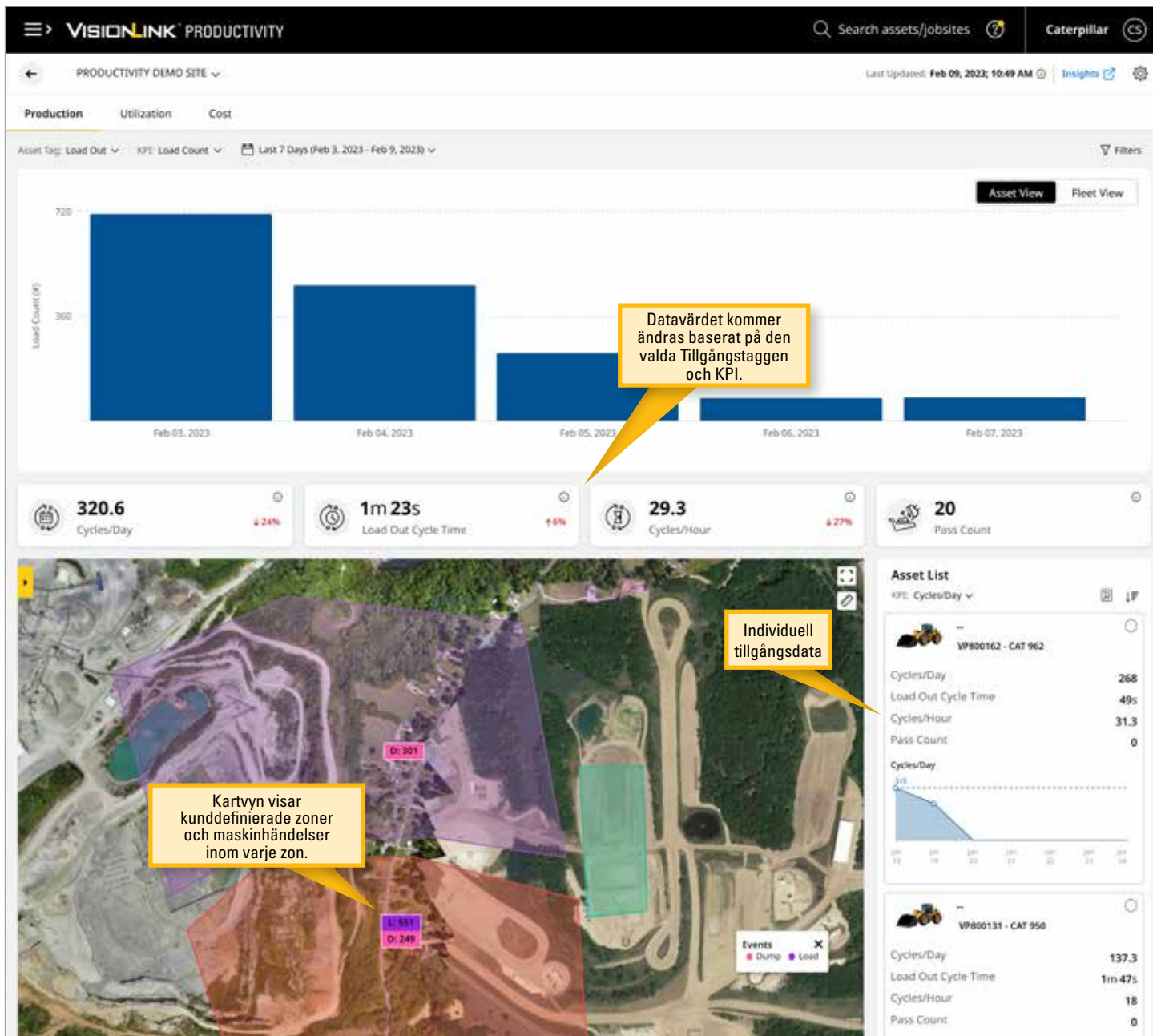
- Fjärranslut till Cat Grade-systemet.
- Installera, konfigurera och uppdatera Cat Grade-licenser för enstaka maskiner.
- Skicka Grade 3D-designfiler till maskiner på distans och eliminera behovet av USB-överföring på plats – filformaten .dsz, .cal och .vcl stöds.
- Se aktiva och inaktiva enheter på enstaka maskiner och lägg till eller uppdatera programvara.
- Utnyttja mobila VRS-korrigeringar för GPS/GNSS-positionsvalidering i stället för att installera satellitbasstationer till högre kostnader.
- Minimera behovet av teknikerbesök på arbetsplatsen genom att assistera förarna på distans med Grades onlineövervakningsfunktioner.

HUR HANTERAR JAG ALLA MINA CAT GRADE-MASKINER NÄR JAG INTE ÄR PÅ ARBETSPLATSEN?

VisionLink Productivity med ett Grade Connectivity*-abonnemang gör det möjligt att se, hantera, spåra och felsöka maskiner på distans.



*Grade Connectivity-abonnemang krävs. Tillgängligheten kan variera beroende på region, kontakta din Cat-återförsäljare för mer information.



INSTRUMENTPANEL FÖR PRODUKTION

Instrumentpanelen för produktion ger en överblick över arbetsplatsens drifeffektivitet. Du kan hitta detaljerad information om tillgångar och maskinpark, samt se en karta som ger mer information om kunddefinierade zoner för till exempel fyllning/tömning och av-/pålast. Tillgängliga KPI:er efter tillgångstaggar omfattar bland annat:

LASTRÄKNING

- Lastning per dag
- Lastning per skift
- Last per timme
- Cykler per timme

PAYLOAD

- Nyttolast per timme
- Payload per cykel
- Bränsleförbrukning per nyttolast
- Total payload

UPPMÄTT VOLYM

- Volym per dag
- Slutförd schaktnings-/fyllningsvolym
- Återstående schaktnings-/fyllningsvolym
- On Grade-procent
- Återstående Grade-volym
- Compact On Grade-procent
- Compact-täckning
- Återstående Compact-volym

SEGMENT

- Total körtid
- Tom stoppad tid
- Laddad stoppad tid
- Cykeltider

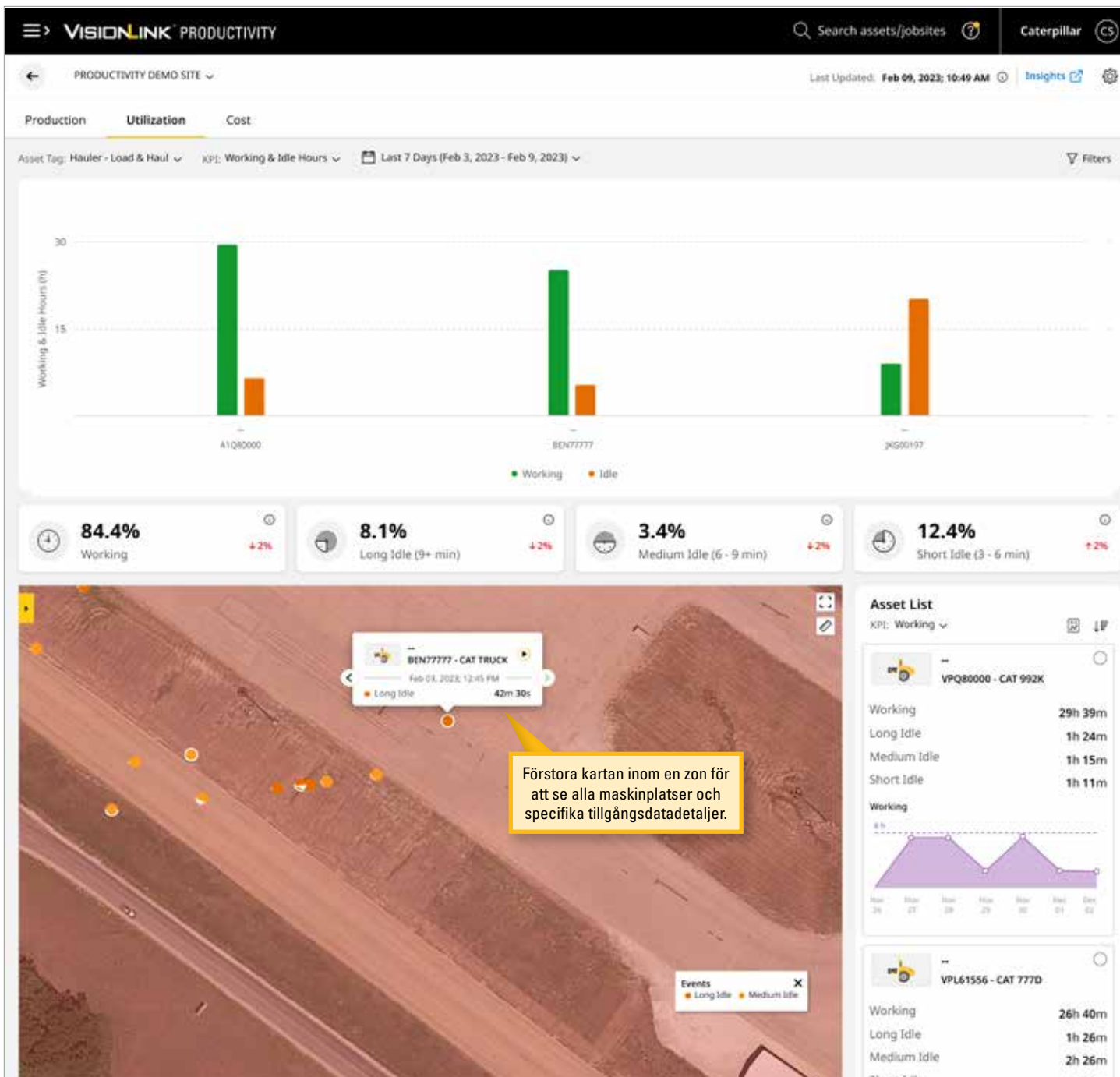
UPPSKATTAD VOLYM

- Produktion per timme
- Volym per dag
- Total volym
- Cykeltider

HUR FÖRBÄTTRAR JAG MASKINPARKENS EFFEKTIVITET?

VisionLink Productivity ger dig tillgång till maskinparkens prestanda timme för timme för att du ska kunna identifiera möjligheter till att öka produktiviteten. Till exempel optimal hantering av skiftbyten, tankning och pauser.





Förstora kartan inom en zon för att se alla maskinplatser och specifika tillgångsdatadetaljer.

INSTRUMENTPANEL FÖR ANVÄNDNING

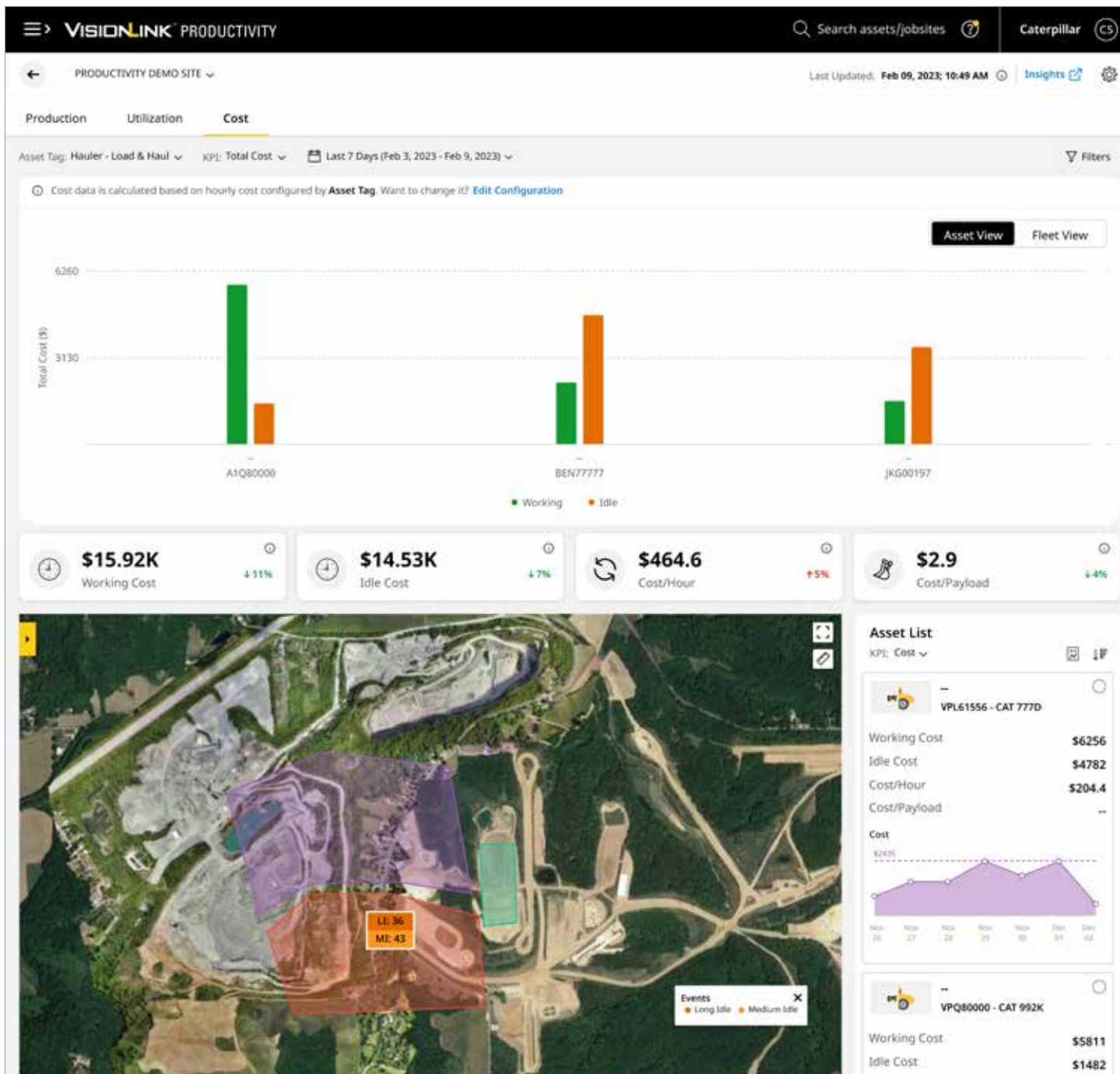
Instrumentpanelen för användning är ett verktyg som gör det möjligt för arbetsplatschefer att jämföra prestandan hos enstaka maskiner och maskinparken på specifika arbetsplatser. Instrumentpanelen visar information om maskiners tid och bränsleförbrukning under drift och tomgång. Om användningsproblem upptäcks möjliggör den noggrann utredning av prestandan.

- Arbetstimmar och tomgångstimmar per maskin
- Antal procent av maskinpark som arbetar
- Maskinpark lång tomgångsprocent (9+ minuter)
- Maskinpark medium tomgångsprocent (6 - 9 minuter)
- Maskinpark kort tomgångsprocent (9+ minuter)

HUR MINSKAR JAG UTRUSTNINGENS TOMGÅNGSTID?

VisionLink Productivity tillhandahåller användningsinformation, inklusive maskinarbete kontra tomgångstid, maskinbränsleförbrukning och kartvy som visar tomgångshändelseplats. Övervakning av tomgång ger dig ett bättre utgångsläge att justera driften på arbetsplatsen.





INSTRUMENTPANEL FÖR KOSTNADER

Instrumentpanelen för kostnader ger en överblick över kostnadsrelaterade nyckelprestandaindikatorer (KPI) som delas in per enstaka maskin eller hela maskinparken. Kartvyn ger dessutom användaren möjlighet att visualisera utgifter per arbetsplats. Genom att analysera instrumentpanelen kan användaren upptäcka om arbetskostnaderna för maskiner eller arbetsplatser är högre än väntade. De visade kostnaderna för KPI omfattar:

- Total arbetskostnad
- Total tomgångskostnad
- Kostnad per timme
- Kostnad per nyttolast
- Kostnad per volym

HUR SPÅRAR JAG ARBETSPLATSKOSTNADER?

VisionLink Productivity webbplatsrapportering ger detaljer om platskostnader inklusive totala platskostnader, bränslekostnader, kostnadstrender och bränsleförbrukning.



VISIONLINK PRODUCTIVITY

Search assets/jobsites

Caterpillar

PRODUCTIVITY DEMO

Production Utilization Summary Map

Asset Tag: Hauler - Load & Haul Group By: None Last 7 Days (Feb 3, 2023 - Feb 9, 2023)

Search Asset

| Asset | Asset Start Time | Asset End Time | Total Duration | Total Fuel Burn (gal) | Working State | Sub State | Zone | Total Cost (\$) | Working Cost (\$) |
|----------|-----------------------|-----------------------|----------------|-----------------------|---------------|-------------------|------|-----------------|-------------------|
| BEN77777 | 08:59 AM Feb 09, 2023 | 08:59 AM Feb 09, 2023 | 2 m 46 s | 0.1 | Idling | Productive Idling | Load | 8.4 | — |
| BEN77777 | 08:58 AM Feb 09, 2023 | 08:59 AM Feb 09, 2023 | 2 m 24 s | 0.1 | Idling | Productive Idling | Load | 7.3 | — |
| BEN77777 | 08:58 AM Feb 09, 2023 | 08:58 AM Feb 09, 2023 | 54 s | 0.3 | Working | Working | Load | 3.5 | 3.5 |
| BEN77777 | 08:57 AM Feb 09, 2023 | 08:58 AM Feb 09, 2023 | | | | | Load | 3.9 | 3.9 |
| BEN77777 | 08:56 AM Feb 09, 2023 | 08:56 AM Feb 09, 2023 | | | | | Load | 2.8 | 2.8 |
| BEN77777 | 08:56 AM Feb 09, 2023 | 08:56 AM Feb 09, 2023 | | | | | Load | 5.4 | 5.4 |
| BEN77777 | 08:55 AM Feb 09, 2023 | 08:55 AM Feb 09, 2023 | | | | | Load | 1.7 | 1.7 |
| BEN77777 | 08:55 AM Feb 09, 2023 | 08:55 AM Feb 09, 2023 | | | | | Load | 4.1 | 4.1 |
| BEN77777 | 08:55 AM Feb 09, 2023 | 08:55 AM Feb 09, 2023 | | | | | Load | 8 | — |
| BEN77777 | 08:54 AM Feb 09, 2023 | 08:54 AM Feb 09, 2023 | | | | | Load | 3.9 | — |
| BEN77777 | 08:54 AM Feb 09, 2023 | 08:54 AM Feb 09, 2023 | | | | | Load | 3.4 | — |
| BEN77777 | 08:53 AM Feb 09, 2023 | 08:54 AM Feb 09, 2023 | 2 m 12 s | 0.1 | Idling | Productive Idling | Load | 6.7 | — |
| BEN77777 | 08:52 AM Feb 09, 2023 | 08:53 AM Feb 09, 2023 | 10 s | 0 | Idling | Productive Idling | Load | 0.5 | — |
| BEN77777 | 08:51 AM Feb 09, 2023 | 08:52 AM Feb 09, 2023 | 1 m 38 s | 0 | Idling | Productive Idling | Load | 4.8 | — |

UPPSPELNINGSVY

Viewing 1 - 20 of 8272

Contact Support Cookies Legal

Caterpillar © 2023 All Rights Reserved

ANVÄNDNING AV INSIKTER

På instrumentpanelen för insikter finns en djupare nivå av driftdata för utrustning på en enskild arbetsplats. Genom att analysera insikter kan användare avgöra vad som orsakar produktions- och användningsproblem och implementera korrigerande åtgärder. Informationen för varje maskin är organiserad i produktion, användning, sammanfattning och kartvy.

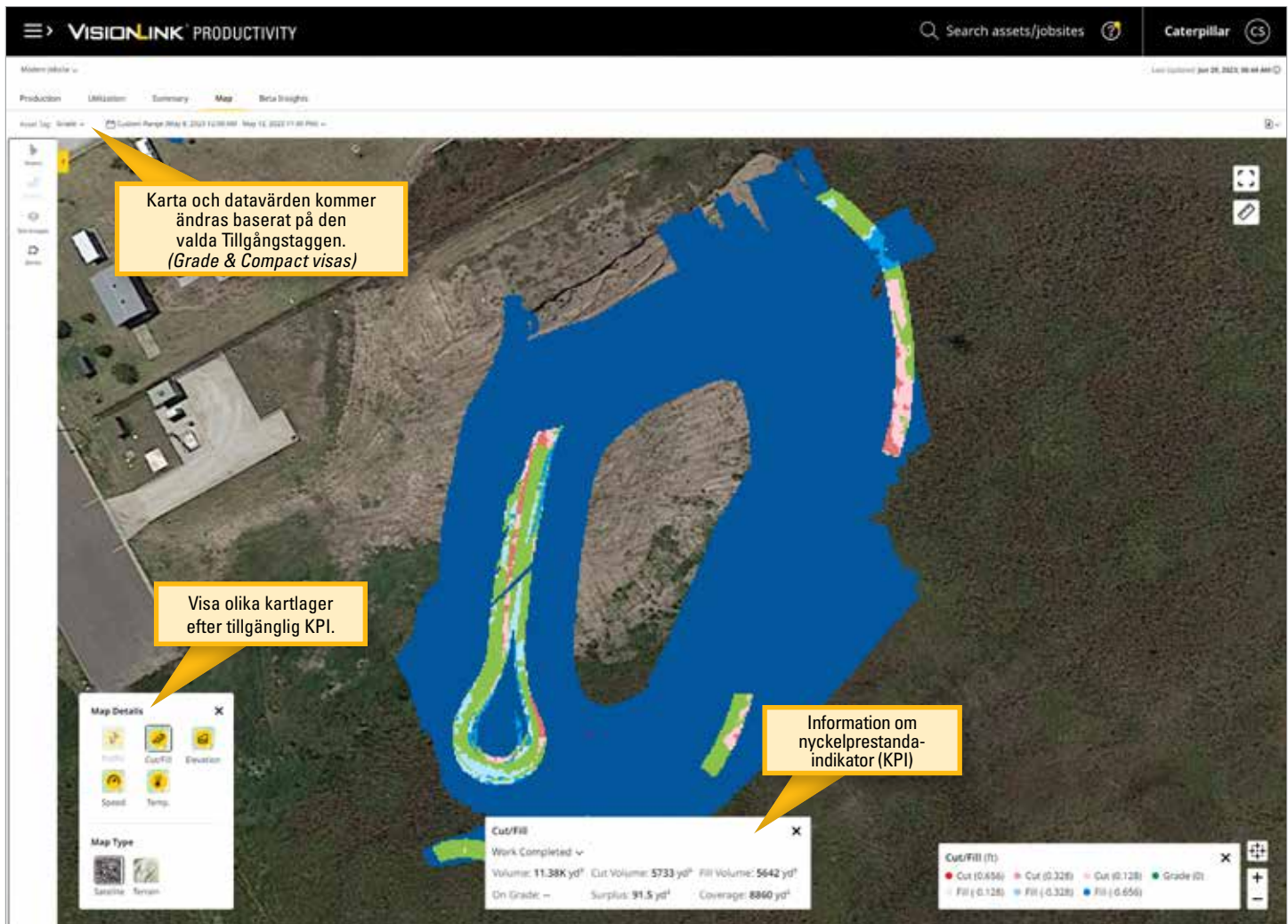
- Fliken Produktion visar produktionsdata för cykel och tillgångar.
- Fliken Användning visar data om tillgångsansvändning.
- Fliken Sammanfattning visar en övergripande sammanfattning av viktiga KPI:er och statistik.
- Kartvyn gör det enklare att få en översikt över en hel arbetsplats med hjälp av bilder och positioner för händelser och zoner.
- Uppspelningssvyn visar rörelsen av tillgångar på en arbetsplatskarta.
- Insiktsdata kan laddas ner och importeras till andra affärssystem för vidare analys.

HUR SLUTAR JAG VARA BEROENDE AV WHITEBOARDS OCH MANUELL RÄKNING?

VisionLink Productivity övervakar alla anslutna tillgångar på din arbetsplats hela dagen. Den tar aldrig paus, glömmer aldrig och får aldrig slut på bläck.*

* Beroende på nätverks- och systemtillgänglighet och normala rutiner för datalagring.





INSIKTSKARTA

Insiktskartan är ett kraftfullt verktyg som låter dig representera din arbetsplats visuellt genom att använda de senaste bilderna från arbetsplatsen, platser för händelser och arbetsplatszoner. Genom att välja utrustningstillgångar och taggar inom ett angivet datumintervall kan du visa olika typer av händelser och zoner som färgkodas och grupperas för att göra det lättare att förstå framstegen på arbetsplatsen.

Följande kartdetaljer kan visas för valda tillgångar och datumintervall:

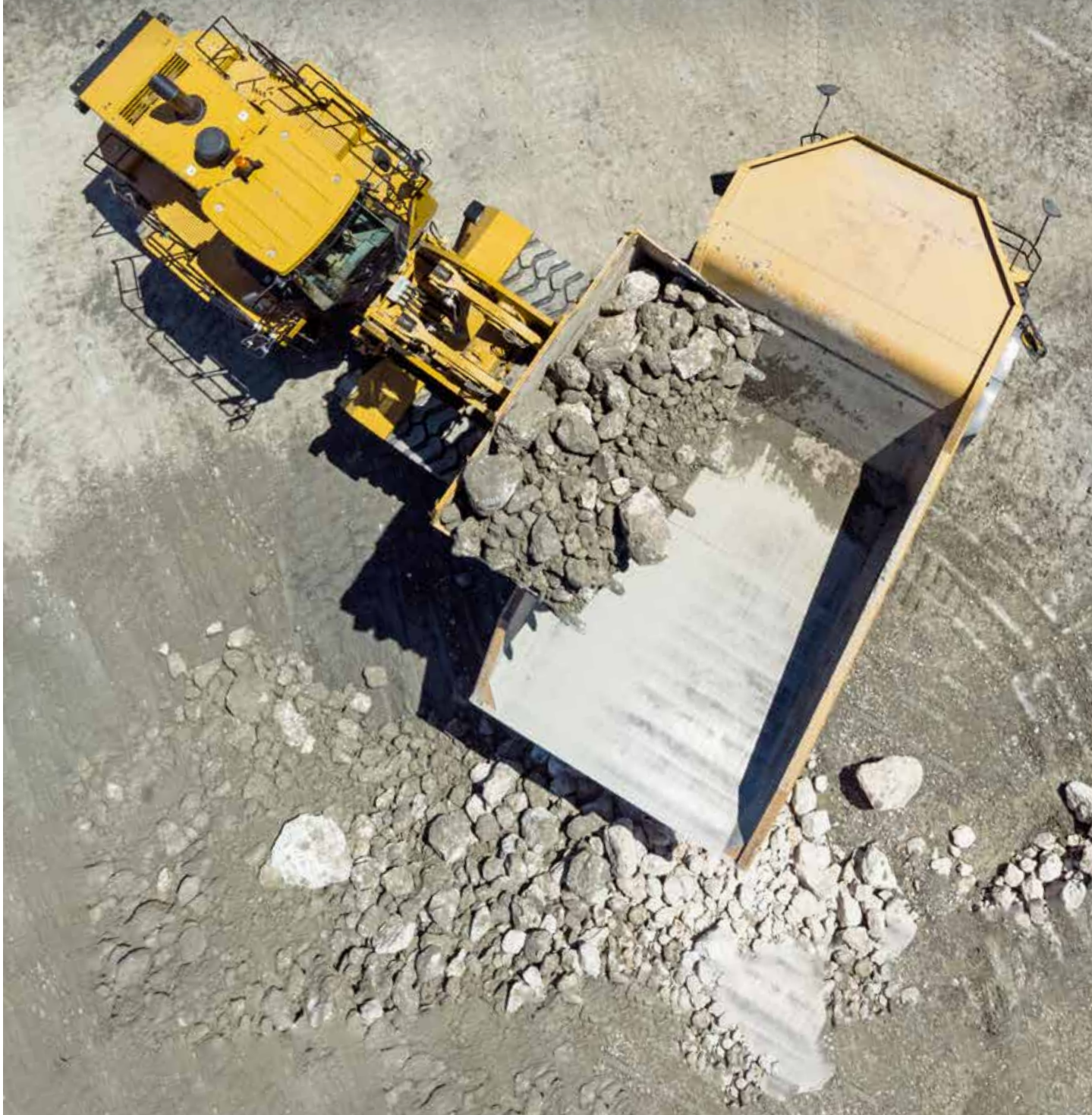
- **Trafik** – ger grafisk information om var tillgångarna befinner sig mest.
- **Hastighet** – visar hastighetsinformation för valda tillgångar under en specifik dag.
- **Schaktning/fyllning** – spårar slutfört och återstående arbete för valda tillgångar och datumintervall.
- **Höjd** – visar höjddata baserat på ytnivån graderat av valda tillgångar och datumintervall.
- **Antal överfarter** – visar hur många gånger en tillgång har passerat över ytan.
- **Temperatur** – ger temperaturdata för Grade- och Compact-tillgångar som genomför kompakteringsprocessen.
- **CMV (Compaction Meter Value, kompakteringsmätarvärde)** – mäter styvheten hos materialet för vibrerande jord- och asfaltkompaktorer.
- **MDP (Machine Drive Power, maskindrivkraft)** – mäter ytans ojämnhet och drivkraften som krävs för att kompaktera materialet.
- **CCA (Cat Compactor Algorithm, Cat-kompaktoralgoritm)** – övervakar kompaktortillgångar för att se när ett lager kompakteras.

HUR VISUALISERAR JAG PRODUKTIVITETEN PÅ MIN ARBETSPLATS?

VisionLink Productivity erbjuder detaljerad information på produktionsnivå för alla dina arbetsplatser i en lättförståelig kartvy. Du kan fokusera på enskilda maskiner eller fördjupa dig i produktion efter händelsetyp och arbetszon.



**ANALYSERA PRESTANDAN.
FÖRBÄTTRA PRODUKTIVITETEN.
ÖKA VINSTEN.**



"TIDIGARE TRODDE VI ATT VI VISSTE . . . NU VET VI. VI KAN FATTA BESLUT BASERAT PÅ DATA ISTÄLLET FÖR MAGKÄNSLA."

– DR KRISTIAN DAUB, VERKSTÄLLANDE DIREKTÖR, SCHWINGER QUARRY



VISIONLINK PRODUCTIVITY IN ACTION

Under det senaste decenniet har Schwinger Granit, ett stenbrott nära Nittenau, Tyskland, genomfört en anmärkningsvärd resa. Genom att analysera data från maskinparken och arbetsplatsens prestanda har företaget sett en betydande ökning av effektivitet och produktivitet. Att använda dessa data för att vägleda beslutsfattande har också förbättrat engagemanget och skapat en effektivitetskultur hos Schwinger. Och det har gett påtagliga resultat till slutresultatet.

ANMÄRKNINGSVÄRDA RESULTAT GENOM DATAINSIKTER

Att ha datainsikter som kan delas med förare och andra anställda utbildar alla om värdet av effektivitet. Det skapar också engagemang. Och större engagemang ökar arbetsplatsens prestanda. Genom att arbeta med insikterna från VisionLink Productivity har Schwinger Granit uppnått anmärkningsvärda resultat.

Genom den ökade användningen av VisionLink Productivity-data sedan 2020 har Schwinger sänkt bränsleförbrukningen, vilket minskat CO₂-utsläppen från motoravgaser med uppskattningsvis 150 ton.* Verksamheten har också flyttats från två skift per dag till ett, vilket ger de anställda mer tid för förbättrad balans mellan arbete och fritid.

ATT MÖTA DAGENS UTMANINGAR

VisionLink Productivity hjälper Schwinger Granit att möta utmaningarna med stigande bränslepriser och priskänsliga kunder. Genom att hjälpa till att förbättra den totala produktiviteten, förbättrar det stenbrottets vinster samtidigt som det minskar bränsleförbränningen, vilket motsvarar jämförelsevis lägre CO₂-utsläpp.

Med detta värdefulla Cat-teknologiska verktyg säger Dr Kristian Daub att stenbrottet kunde spåra tomgångstid, identifiera när och var det inträffar. Han tillägger, "Du kan spara driftstimmar, och i slutändan har du mindre kostnader, mer vinst och du kan hantera dina utmaningar inför framtiden."

*Schwingers uppskattade emissioner baseras på 2,64 kg CO₂ per liter diesel. Schwingers CO₂-emissioner tar hänsyn till den årliga bränsleförbrukningen för deras primära produktionsmaskinpark (front mot kross och front mot soptipp). Årligt riktmärke för utsläpp baserat på årliga beräkningar med start 2020.

 **LÄGRE CO₂-EMISSIONER**

Insikter från VisionLink Productivity hjälpte Schwinger Granit att minska koldioxidemissionerna från motorernas avgaser med uppskattningsvis 150 ton.*

TEKNISKA KRAV

HUR MAN ANSLUTER

FINNS PÅ FÖLJANDE

VisionLink Productivity kan användas med ny och äldre Cat-utrustning och andra OEM-maskiner med en cellulär Product Link™-enhet.

VisionLink Productivity kan också ta emot avancerad produktivetsdata från maskiner utrustade med systemen Cat Payload, Grade 3D och Compact för mer datarapportering.

Kontakta din lokala Cat-återförsäljare för mer information om payload- och cykelsegmenteringssatser tillgängliga för din utrustning.

Maskinmodeller som stöds:

- + Ramstyrda dumprar
- + Asfaltfräsar
- + Kompaktorer
- + Schaktmaskiner
- + Grävmaskiner
- + Väghyvlar
- + Bergtruckar
- + Hjullastare
- + Hjulburna motorschaktvagnar

TEKNISKA KRAV

1. Maskinen måste ha bra mobiltäckning
2. Cellular Product Link telematiksystem
3. VisionLink-prenumeration (per maskin)
4. Obs: Maskiner utrustade med Cat Payload, Grade 3D eller Compact kan kräva ytterligare hårdvara.

Krav på webbapplikationer:

- + Mobil, surfplatta eller stationär enhet
- + Internetanslutning
- + Prenumererade maskiner på ditt kundkonto
- + Cat kundinloggningsuppgifter (CWS & UCID)
- + Alla maskiner måste vara prenumererade för att datasammanfattningen ska uppdateras var 30-60:e minut.

Dessutom, VisionLink Productivity:

- + Stödjer blandade maskinparker
- + Avancerad logikdata är standard med de senaste Cat-maskinerna
- + Uppgradera kit för att stödja äldre maskiner, för avancerad logikdata
- + Kräver ingen landbaserad infrastruktur
- + Kan ställas in som ett endast GPS-baserat system

VLPRODUCTIVITY.CAT.COM

VisionLink Productivity kan variera beroende på region. Kontakta Cat-återförsäljaren om du vill ha mer information.

Fullständig information om Cats produkter, återförsäljarservice och branschlösningar finns på vår webbplats www.cat.com.

PWDJ0475-03 (04-2024)
(Global)

©2024 Caterpillar. Med ensamrätt.

Material och specifikationer kan ändras utan föregående meddelande. Maskinerna som visas på bilderna kan vara försedda med extrautrustning. Kontakta Cat-återförsäljaren beträffande tillgängliga alternativ.

CAT, CATERPILLAR, LET'S DO THE WORK, VisionLink, deras respektive logotyper, "Caterpillar Corporate Yellow", "Power Edge" och Cat "Modern Hex"-klädseln samt företags- och produktidentitet som används här, är varumärken som tillhör Caterpillar och får inte användas utan tillstånd.

www.cat.com www.caterpillar.com

