

VISIONLINK[®] PRODUCTIVITY

DONNÉES RELATIVES AUX MACHINES ET AUX CHANTIERS
À PORTÉE DE MAIN



TECHNOLOGIE

VISIONLINK® PRODUCTIVITY

MESURER. SURVEILLER. GÉRER.

Tandis que chaque chantier débute la production, la productivité reste un défi pour nombre d'entre eux. Une faible productivité signifie de faibles revenus et cela a une incidence directe sur la rentabilité. VisionLink® Productivity vous permet de mesurer, de suivre et de gérer vos ressources de façon à optimiser la productivité sur le chantier ou ailleurs.



DES RÉSULTATS RÉELS ET MESURABLES



ANALYSEZ LES PERFORMANCES

- + Suivez les types de matériau et le tonnage déplacé.
- + Consultez les données de charge utile, Grade 3D et de compactage pour l'analyse.
- + Comparez la productivité entre les équipes et les chantiers.
- + Identifiez les opportunités permettant d'améliorer l'efficacité du conducteur.



AUGMENTEZ LA PRODUCTIVITÉ

- + Suivez les totaux de production horaires et quotidiens.
- + Utilisez les données de l'équipement pour optimiser son utilisation.
- + Affichez le placement et la durée des incidents de long temps d'inactivité.
- + Redéployez l'équipement en fonction des données du taux d'utilisation.



AUGMENTEZ LES PROFITS

- + Identifiez les instances de consommation excessive de carburant et mettez en place des moyens pour réduire les temps d'inactivité non productifs.
- + Réduisez les coûts en analysant les métriques de productivité pour améliorer le rendement du chantier.
- + Utilisez les données historiques pour réaliser des offres plus précises sur les futurs projets.
- + Surveillez les niveaux d'utilisation pour mieux optimiser la taille du parc et sa composition.



DES DONNÉES MEILLEURES, DE MEILLEURES DÉCISIONS

INFORMATIONS SUR LA PRODUCTIVITÉ DES MACHINES ET DES CHANTIERS

VisionLink Productivity est une application évolutive basée sur le cloud qui collecte et synthétise les données de télémétrie des machines et les données du chantier provenant de tous vos équipements, quel que soit le fabricant.*

La plateforme fournit aux utilisateurs des informations exploitables, telles que le temps d'arrêt, la consommation de carburant, la localisation, la quantité de matériau déplacé, et bien plus encore. Les données sont transmises depuis le dispositif Cat Product Link™ embarqué cellulaire vers la plate-forme Web. Les utilisateurs peuvent accéder aux informations à l'aide d'un smartphone, d'une tablette ou d'un ordinateur de bureau, que ce soit sur le chantier ou en dehors.

AUGMENTEZ LE RENDEMENT DES MACHINES ET LA PRODUCTIVITÉ DES CHANTIERS

En tant que chef de chantier, propriétaire ou conducteur, il est essentiel de comprendre comment vos ressources sont utilisées et comment le travail se déroule dans le cadre de vos opérations. La synthèse de données fournie par VisionLink Productivity offre des informations exploitables plus approfondies pour optimiser l'utilisation de votre parc et maximiser la rentabilité.

NOTE : Un plan VisionLink est requis pour chaque ressource. Les machines doivent être équipées de Cat Payload, Grade ou Compact pour fournir des données de productivité plus avancées. La disponibilité peut varier selon la région et le modèle. Pour de plus amples informations, veuillez consulter votre concessionnaire Cat.

* La disponibilité des champs des données peut varier selon le constructeur d'équipement.

Utilisez des données détaillées relatives aux machines et aux chantiers pour gérer les changements et les améliorations sur le chantier.

- + Améliorez la productivité du chantier et l'utilisation du parc
- + Analysez les données des équipes pour augmenter l'efficacité sur le chantier
- + Surveillez les périodes de régime maxi à vide pour réduire les coûts de carburant
- + Augmentez les informations de productivité en utilisant les technologies Cat Payload, Grade with 3D et Compact.

FONCTIONNEMENT

CONNECTEZ L'ENSEMBLE DE VOTRE PARC

VisionLink Productivity collecte les données restituées par une machine abonnée et équipée d'un appareil cellulaire Cat Product Link™. Par conséquent, les parcs composés de marques de constructeur d'origine différentes peuvent être intégrés sur une seule plate-forme de données. Les données standard et avancées sont analysées par VisionLink Productivity pour fournir des informations exploitables en matière de productivité du chantier et de taux d'utilisation des équipements.*

- Les données de télémétrie standard comprennent des informations de base sur la machine, telles que la localisation, la consommation de carburant, le temps d'arrêt, les heures de fonctionnement, et plus encore.
- Les données avancées fournissent des détails spécifiques aux tâches à partir des machines équipées de systèmes Cat Payload, Grade et Compact.



ÉTAPES POUR RESTER CONNECTÉ

- 1. CONTACTEZ VOTRE CONCESSIONNAIRE CAT** - Pour une intégration réussie de VisionLink Productivity, consultez votre concessionnaire Cat pendant le processus de configuration.
- 2. CONNECTEZ VOS RESSOURCES** - Pour les nouveaux équipements Cat, activez le matériel intégré ou installez des dispositifs Product Link™ cellulaires sur les anciens équipements Cat et autres marques OEM.
- 3. CHOISISSEZ UN ABONNEMENT** - Obtenez un abonnement VisionLink (par machine). Votre concessionnaire Cat peut vous aider à déterminer quel est le meilleur abonnement pour répondre à vos besoins professionnels.

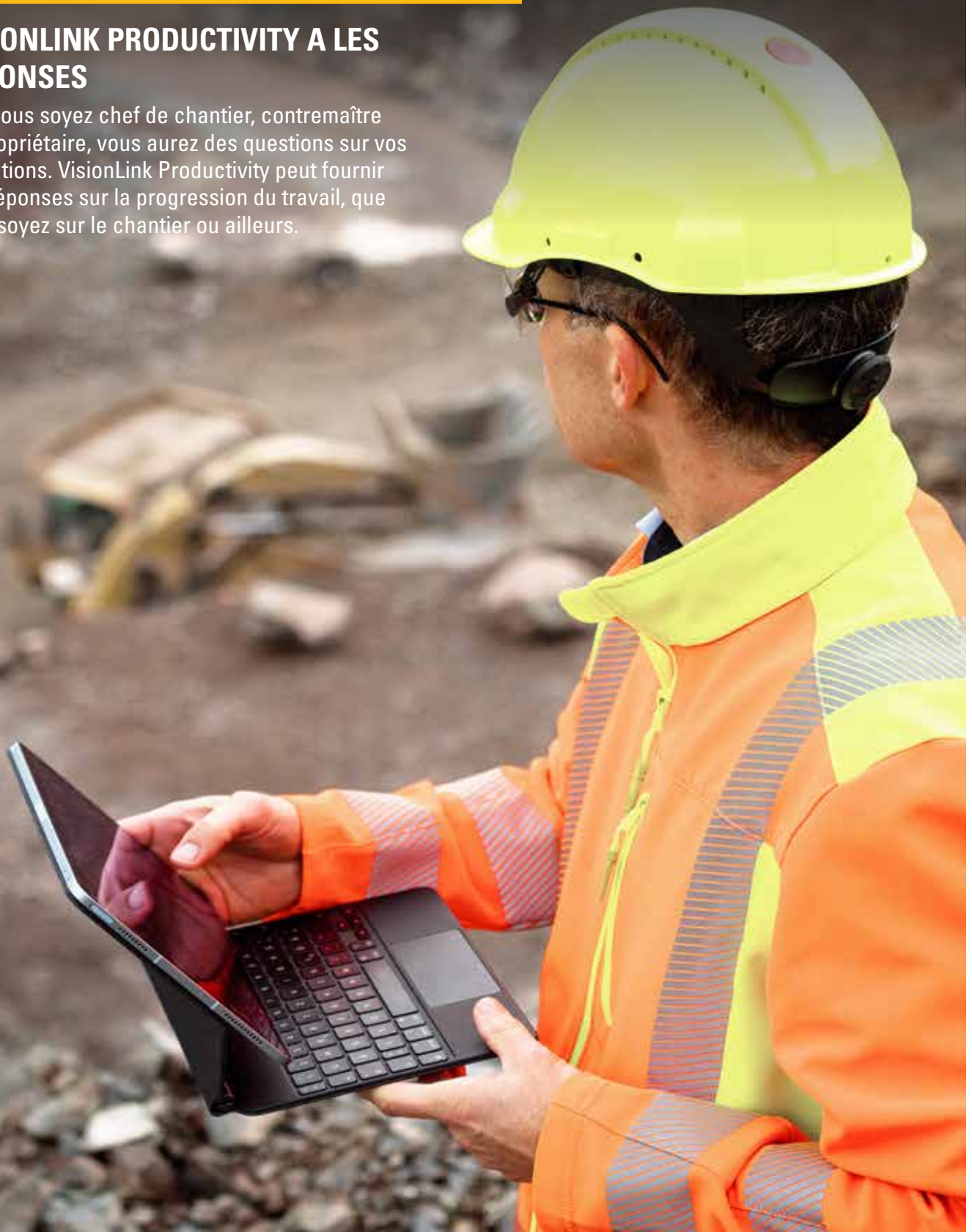
*La disponibilité des champs de données de télémétrie standard peut varier selon le fabricant d'équipement. Les données avancées nécessitent que les machines soient équipées de Cat Payload, Grade ou Compact. Contactez votre concessionnaire Cat pour plus de détails concernant la production de rapports de données avancées avec les technologies de construction Cat.

VOUS AVEZ DES QUESTIONS ?



VISIONLINK PRODUCTIVITY A LES RÉPONSES

Que vous soyez chef de chantier, contremaître ou propriétaire, vous aurez des questions sur vos opérations. VisionLink Productivity peut fournir des réponses sur la progression du travail, que vous soyez sur le chantier ou ailleurs.



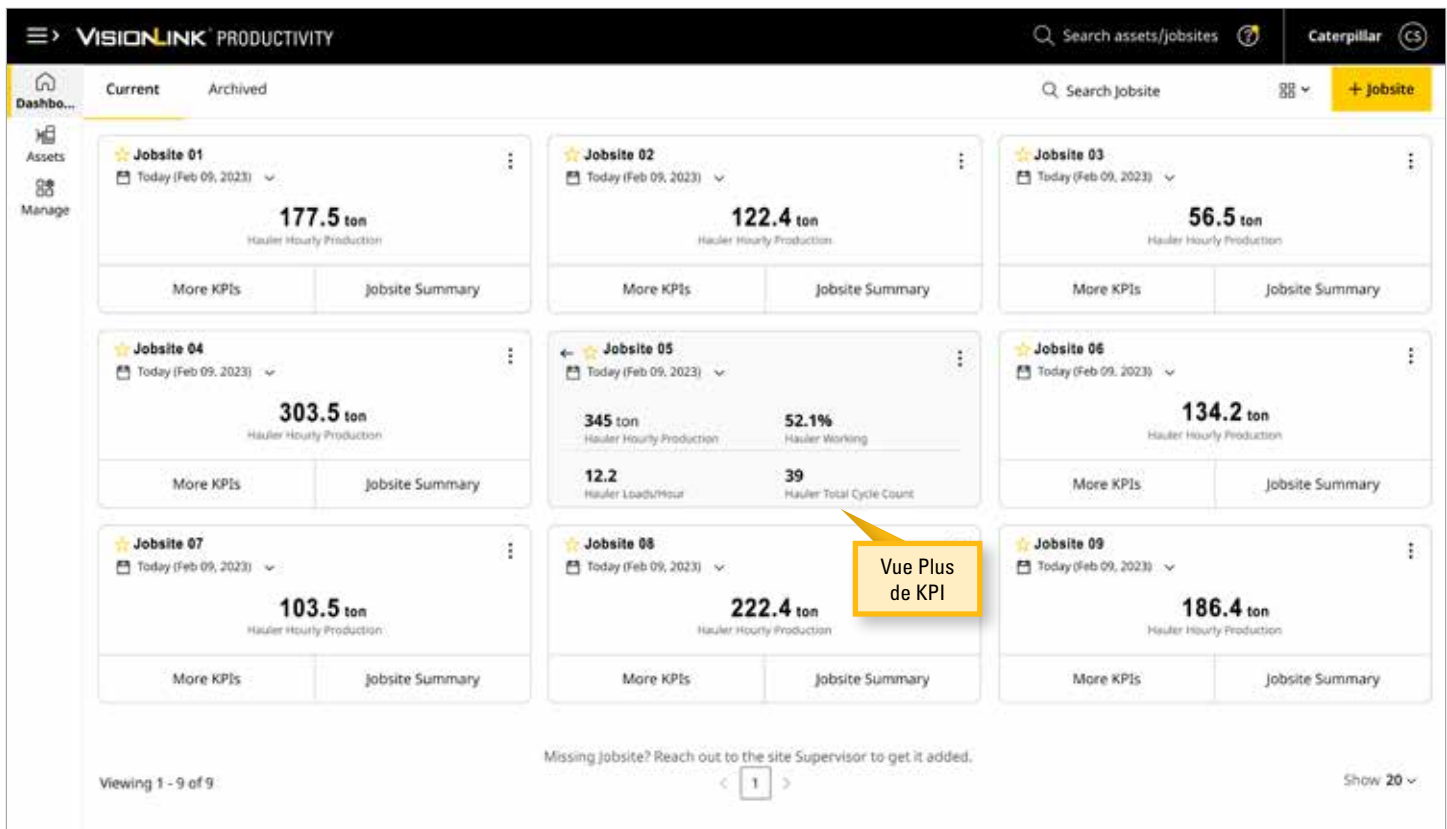


TABLEAU DE BORD CHANTIER

Le tableau de bord Chantier résume les détails de production et de taux d'utilisation de tous les chantiers ayant été créés. Les utilisateurs peuvent faire dérouler la liste de façon à sélectionner un chantier individuel et à afficher les détails au niveau de chaque emplacement.

- Vue d'ensemble de tous les chantiers créés par compte.
- Affichez les performances du chantier du jour en cours, de la veille ou des sept derniers jours.
- Comparez les indicateurs de performance clés (KPI) entre les chantiers.

COMBIEN EST-IL FACILE DE GÉRER PLUSIEURS CHANTIERS, PARTOUT DANS LE MONDE DANS VISIONLINK PRODUCTIVITY ?

VisionLink Productivity a été créé à cet effet. Les informations sur les chantiers vous permettent d'afficher un résumé de plusieurs chantiers et des métriques très détaillées rapidement et ce, sur un même écran. Que vous soyez au bureau ou en déplacement, du moment que vous avez un appareil connecté à Internet, vous aurez accès aux informations sur vos chantiers.



VISIONLINK PRODUCTIVITY Search assets/jobsites ? Caterpillar CS

Assets

Last 7 Days (Feb 3, 2023 - Feb 9, 2023) 1 - 20 of 2005

Assets	Cycle Count	Total Payload (ton)	Date Last Reported	Average Payload (ton)	Average Cycle/Hour	Payload/Hour (ton/h)	Payload/Fuel (ton/gal)	Total Dis...
VPK00153-C... 950...	40	164.2	Feb 07, 2023; 04:24 PM	4.1	3	12.5	8	
315_IT VPK001... 315	12	6.6	Jan 30, 2023; 09:09 AM	0.6	5.3	2.9	2.6	
WLN00151-C... 950...	0	0	--	--	0	0	0	
WTN00101 VPI00101-CAT 627K...	24	694.5	Feb 09, 2023; 11:28 AM	28.9	3.4	97.9	14.5	
VPK00154... 745C	--	--	Feb 09, 2023; 11:34 AM	--	--	--	--	
VPT00445... 627K	264	5807	Feb 09, 2023; 10:13 AM	22	10	220.1	17.4	
STEEVEE VPLW9999-C... 966...	14.28K	1788	Feb 09, 2023; 11:39 AM	0.1	717.5	89.8	--	
VPK00152-C... 950...	2150	12.81K	Feb 08, 2023; 07:01 PM	6	41.2	245.6	61.8	
VPI00152... 627K	3	299.8	Feb 09, 2023; 12:00 PM	99.9	0.2	16.6	--	
VPH00... 330	2	0	Feb 06, 2023; 01:08 PM	0	0.8	0	0	
VPH20... 330	1	2.2	Feb 09, 2023; 09:34 AM	2.2	6.2	13.6	17.6	
VPL001... 325	1512	3376	Feb 08, 2023; 05:06 PM	2.2	85.9	191.8	53.3	
VPL003... 325	49	50.7	Feb 09, 2023; 11:57 AM	1	18.8	19.4	9.7	
VPI00101-C... 352...	301	1582	Feb 09, 2023; 05:23 PM	5.3	74.4	391.1	52.1	
DUT13165 VPB00001-C... D6R...	--	--	Feb 09, 2023; 05:55 PM	--	--	--	--	
VPL000... 325	--	--	--	--	--	--	--	

TABLEAU DE BORD RESSOURCES

Le tableau de bord Ressources récapitule les détails de production et de taux d'utilisation pour des machines individuelles. Les utilisateurs peuvent faire dérouler la liste de façon à sélectionner une ressource donnée et à afficher les détails par plage de dates. Les données disponibles comprennent :

- Nombre de cycles
- Charge utile totale
- Date du dernier signalement
- Charge utile moyenne
- Cycle moyen/heure
- Charge utile/heure
- Charge utile/consommation de carburant
- Distance totale
- Heures de fonctionnement
- Heures d'inactivité
- Carburant consommé

COMMENT PUIS-JE GARANTIR QUE CHAQUE RESSOURCE EST UTILISÉE DE MANIÈRE OPTIMALE ?

Les ressources individuelles dans VisionLink Productivity peuvent également être analysées par nombres de charges, charge utile et métriques clés.



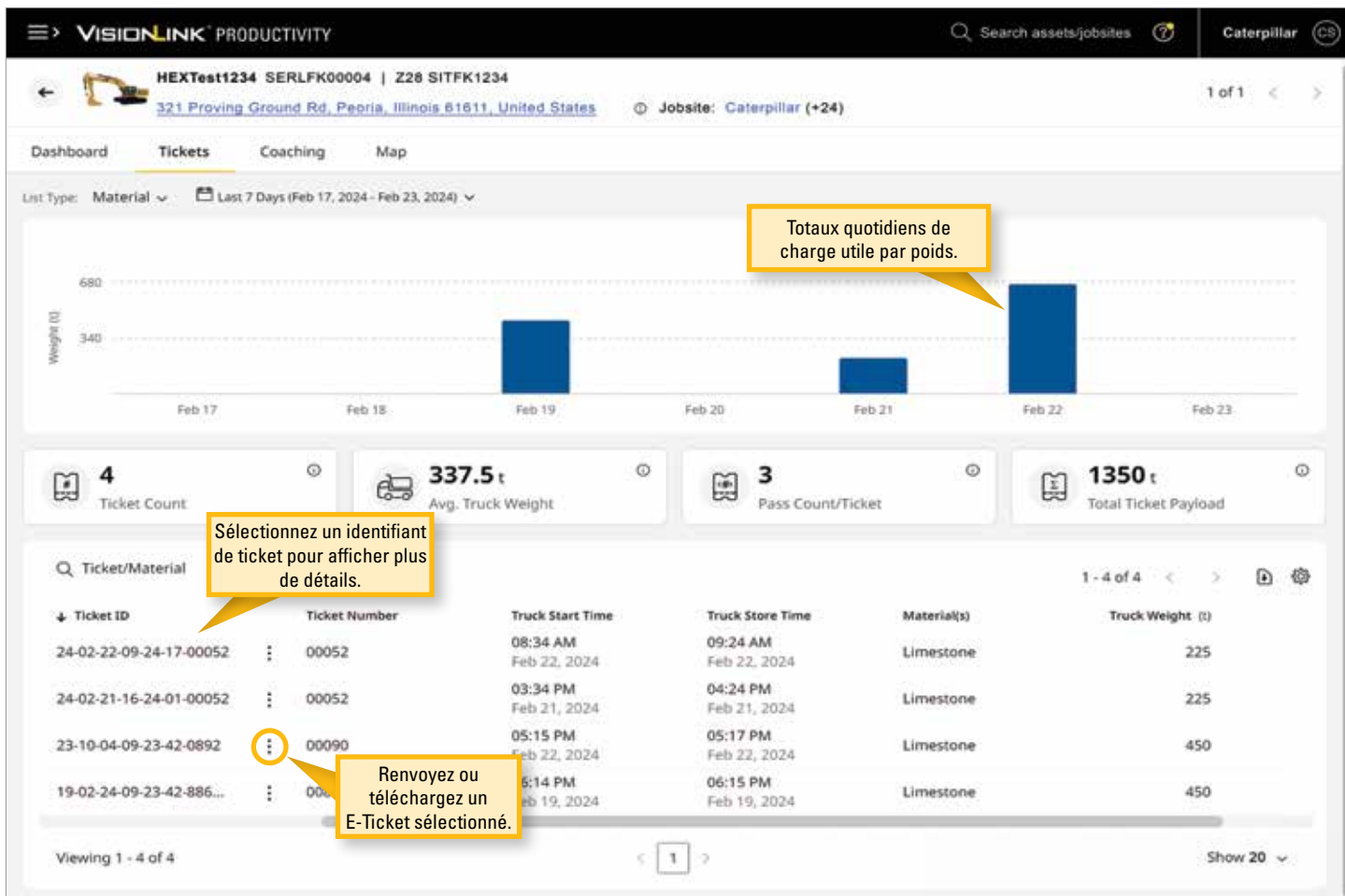


TABLEAU DE BORD RESSOURCES - TICKETS

E-Tickets est une fonctionnalité pratique qui vous permet de remplacer le besoin de tickets imprimés générés par les systèmes embarqués Cat Payload.* Elle permet aux clients de recevoir une copie électronique des tickets par e-mail et fournit des informations détaillées sur les godets individuels, la charge utile totale, le tombereau et le type de matériau.

L'onglet Ticket dans le tableau de bord des ressources vous permet de faire ce qui suit :

- Automatiser la création et la réception des tickets de charge utile.
- Afficher la liste à distance des ressources configurées par chargement de données pour le matériau, le tombereau et les listes personnalisées si disponibles sur la machine.
- Affiner vos données en sélectionnant le type de liste et la plage de dates.
- Rechercher un ticket spécifique en utilisant son ID ou son numéro, ou en filtrant par type de matériau ou nom du tombereau (si disponible).
- Télécharger les données des tickets dans des applications de feuilles de calcul courantes en utilisant des fichiers de valeurs séparées par des virgules (.csv).
- Améliorer la sécurité des conducteurs car ils n'ont plus besoin de monter et descendre de la cabine pour fournir manuellement des tickets papier aux clients.

Les indicateurs de performance des tickets incluent :

- Nombre de tickets
- Nombre de passes par ticket
- Poids tombereau moyen
- Charge utile totale du ticket

COMMENT PUIS-JE ÉLIMINER LES TICKETS DE CHARGE UTILE GÉNÉRÉS MANUELLEMENT ?

Avec les E-Tickets, vous pouvez recevoir une copie électronique de vos tickets par e-mail, qui fournit des informations détaillées sur les différents godets, la charge totale, le tombereau et le type de matériau.



* L'intégration de VisionLink Productivity est disponible pour les pelles hydrauliques et chargeuses sur pneus Cat de nouvelle génération (y compris la série L&M) équipées de Cat Advanced Payload. Consultez votre concessionnaire Cat pour plus de détails.

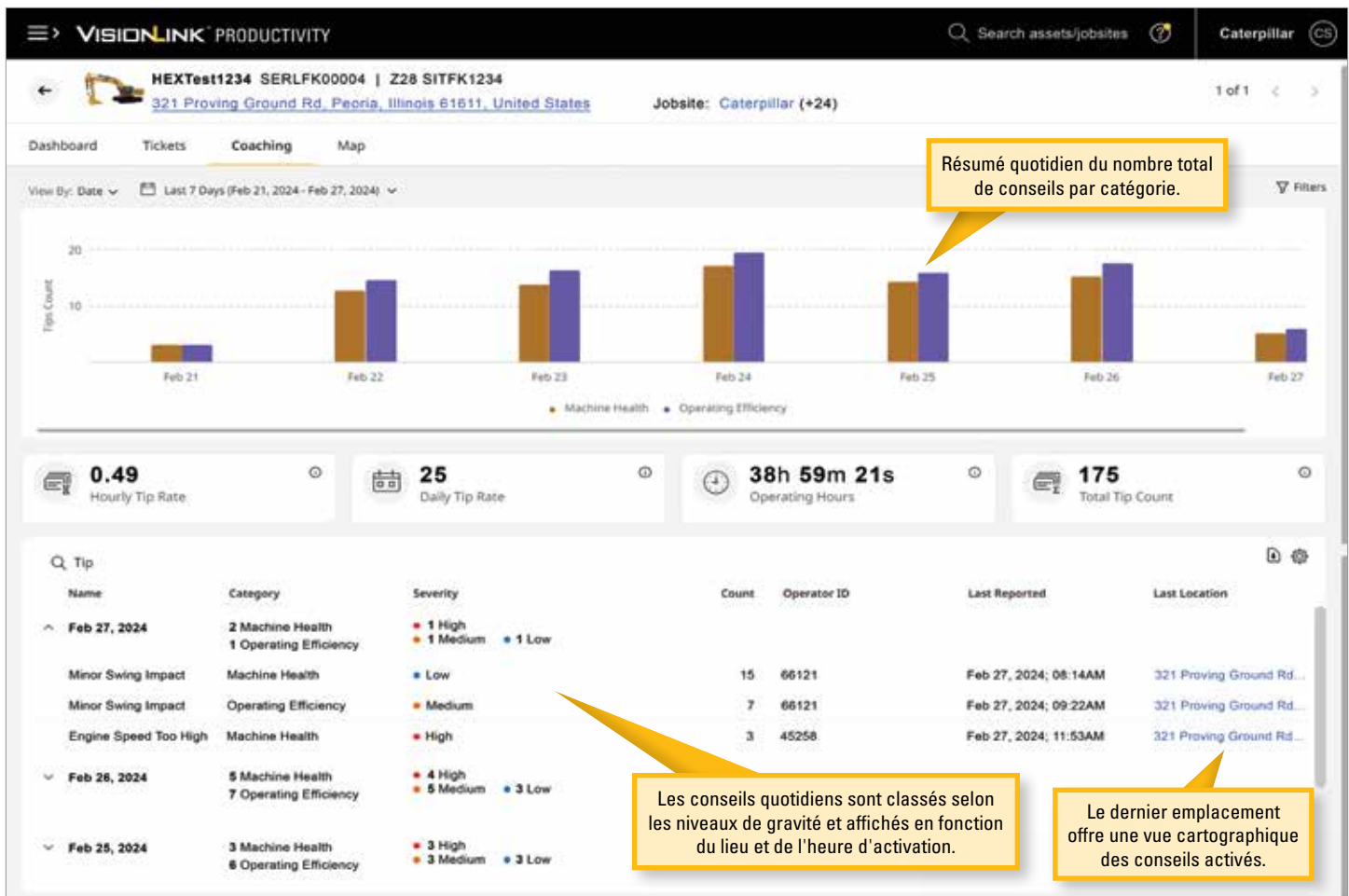


TABLEAU DE BORD RESSOURCES - ENCADREMENT

L'encadrement des conducteurs est une fonctionnalité installée sur les machines pour aider à identifier les domaines dans lesquels les conducteurs peuvent améliorer leurs techniques. Cette fonction peut bénéficier aux conducteurs de tous niveaux en renforçant leurs compétences, leur productivité et leur efficacité.

L'onglet Encadrement dans le tableau de bord des ressources vous permet d'obtenir rapidement des informations pertinentes sur les conseils individuels d'encadrement des conducteurs déclenchés lors des opérations de la machine. Ces conseils sont regroupés en deux catégories : l'efficacité opérationnelle et la santé de la machine, offrant ainsi une compréhension claire des domaines dans lesquels les conducteurs peuvent améliorer leurs compétences.

- Visualisez le nombre, l'heure et l'emplacement des conseils enregistrés avec des listes, des cartes et des tableaux de bord, téléchargeables et configurables par jour, semaine, machine ou conseil spécifique.
- Créez des rapports personnalisés en téléchargeant les données dans des applications de tableur courantes à l'aide de fichiers de valeurs séparées par des virgules (.csv).
- Suivez les améliorations au fil du temps et concentrez la formation sur les domaines spécifiques aux besoins de vos opérations.

Les indicateurs de performance clés (KPI) de l'encadrement comprennent :

- Taux horaire de conseils
- Taux quotidien de conseils
- Heures d'activité
- Nombre total de conseils
- Taux de conseils conducteur
- Taux quotidien de conseils conducteur

COMMENT PUIS-JE M'ASSURER QUE MES CONDUCTEURS D'ÉQUIPEMENT SONT PERFORMANTS AU MAXIMUM DE LEURS CAPACITÉS ?

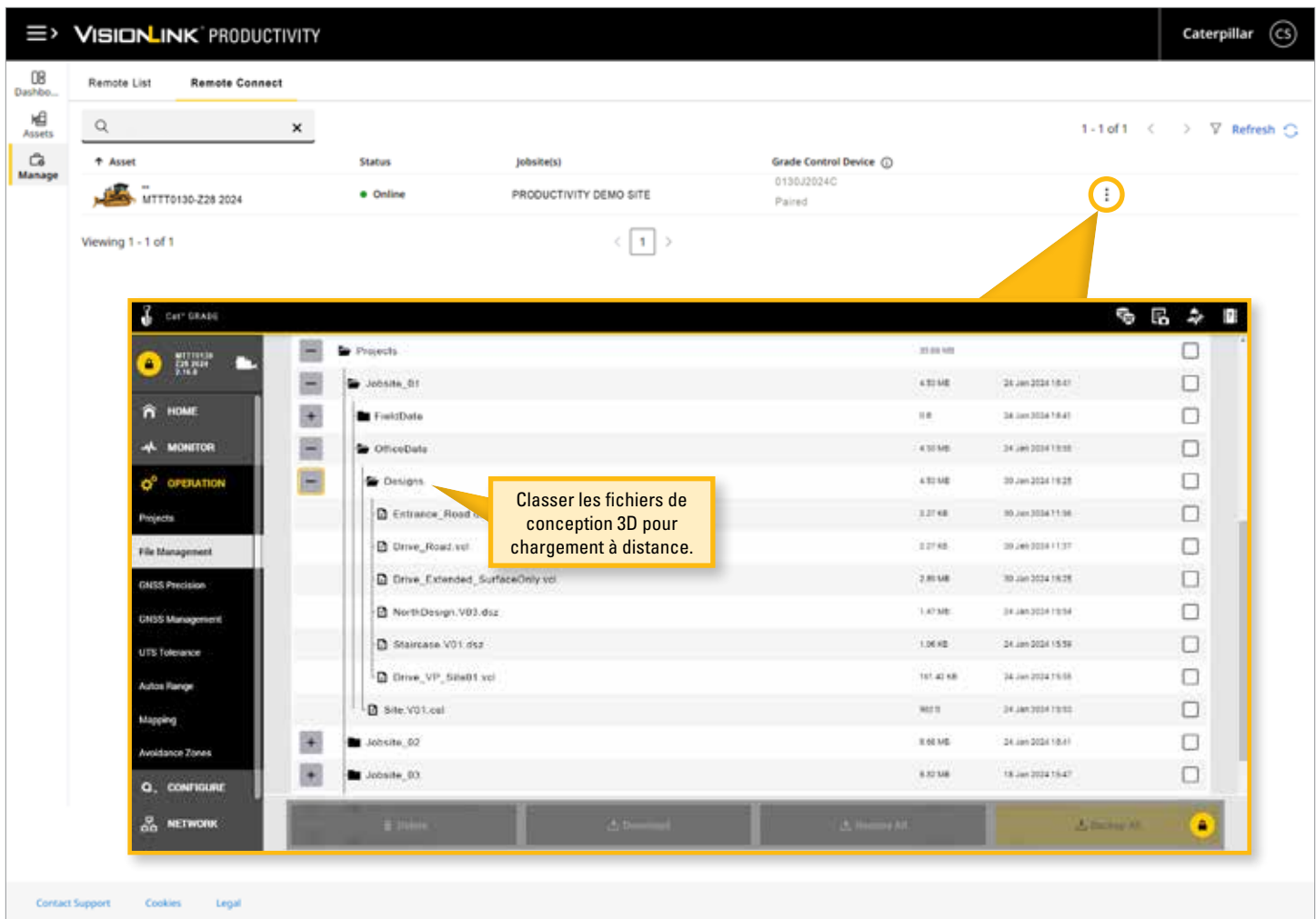
Avec l'encadrement des conducteurs, vous pouvez avoir l'esprit tranquille en sachant que vos conducteurs sont surveillés et reçoivent des conseils pour améliorer leurs techniques. Cette fonctionnalité est conçue pour bénéficier aux conducteurs de tous niveaux, qu'ils soient débutants ou experts.





CONNECTIVITÉ CAT GRADE

- + Transférer virtuellement des fichiers de conception 3D**
- + Exploiter les corrections GPS/GNSS cellulaires**
- + Fournir un support de diagnostic à distance**



CONNEXION À DISTANCE - NIVELLEMENT

Avec un plan de connectivité Cat Grade*, vous pouvez vous connecter rapidement et facilement à distance aux machines sur un chantier depuis n'importe où en utilisant l'interface web Cat Grade. Connectez-vous aux machines sur un chantier pour simplifier le téléchargement des fichiers de conception 3D de nivellement, résoudre les problèmes et effectuer des ajustements sans être sur place.

- Connectez-vous à distance au système Cat Grade.
- Installez, configurez et mettez à jour les licences individuelles Cat Grade des machines.
- Envoyez à distance des fichiers de conception 3D de nivellement aux machines, éliminant ainsi le besoin de transfert manuel sur site via USB - les fichiers sont pris en charge aux formats .dsz, .cal et .vcl.
- Visualisez les dispositifs actifs et inactifs sur chaque machine individuelle et ajoutez ou mettez à jour le firmware.
- Bénéficiez des corrections VRS cellulaires pour la validation de la position GPS/ GNSS au lieu de mettre en place des stations de base satellite avec des coûts de configuration plus élevés.
- Minimisez le besoin de visites de techniciens sur le chantier en assistant à distance les conducteurs à l'aide des fonctionnalités de surveillance en ligne de Grade.

COMMENT PUIS-JE GÉRER TOUTES MES MACHINES DE NIVELLEMENT CAT LORSQUE JE NE SUIS PAS SUR LE CHANTIER ?

Avec un plan de connectivité Cat Grade*, VisionLink Productivity vous permet de visualiser, gérer, suivre et diagnostiquer à distance les machines.



*Plan de connectivité Grade requis. La disponibilité peut varier selon les régions. Veuillez contacter votre concessionnaire Cat pour obtenir plus de détails.

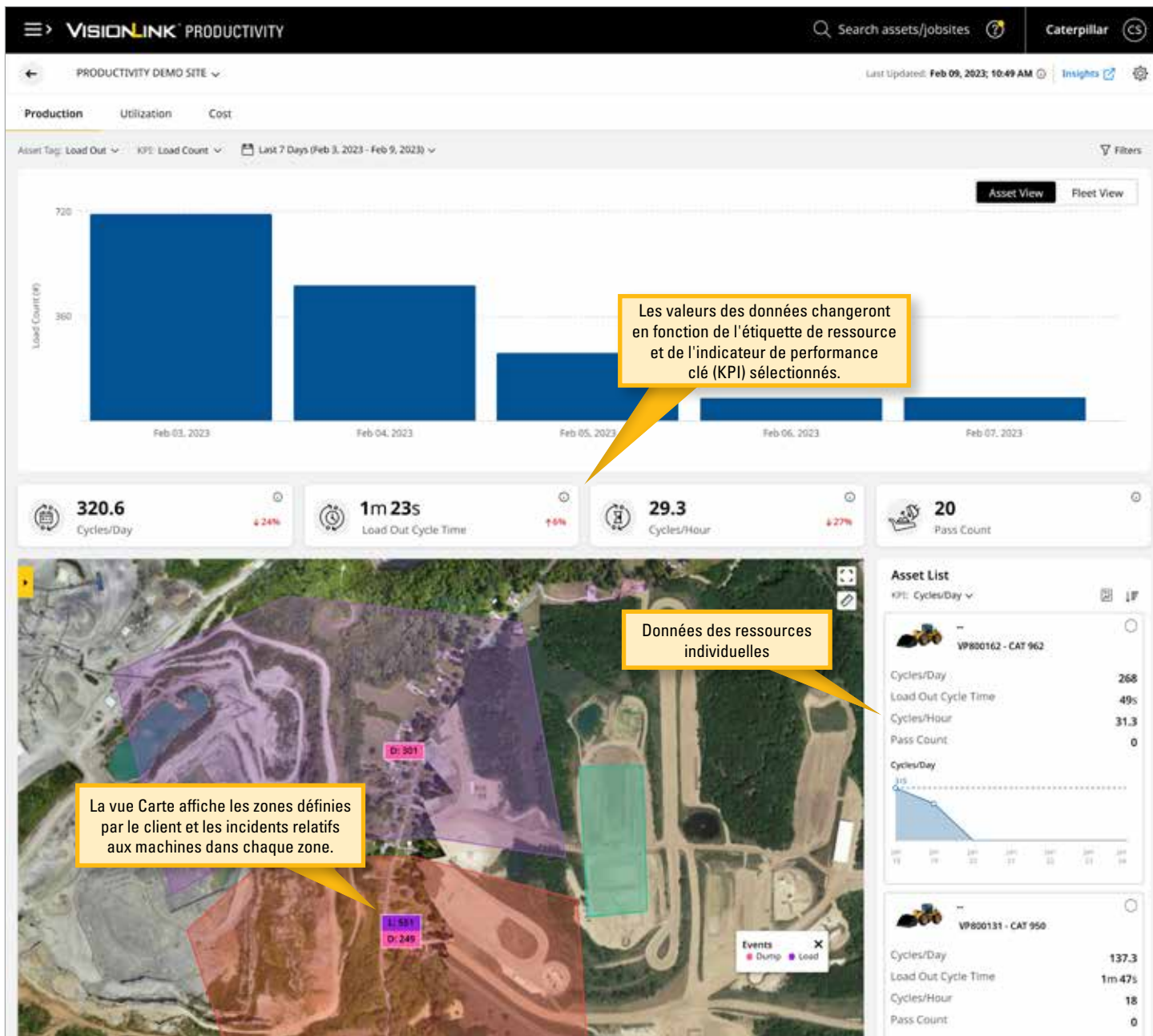


TABLEAU DE BORD PRODUCTION

Le tableau de bord de production offre un aperçu de l'efficacité opérationnelle d'un chantier. Vous pouvez accéder à des informations détaillées sur les ressources et les parcs, ainsi qu'à une carte qui fournit des détails sur des zones définies par le client telles que les zones de remplissage/vidage et de coupe/charge. Certains des indicateurs de performance clés (KPI) disponibles par étiquette de ressource comprennent :

NOMBRE DE CHARGES

- Charges par jour
- Charges par équipe
- Charges par heure
- Cycle par heure

SEGMENT

- Temps d'exécution total
- Temps d'arrêt à vide
- Temps d'arrêt en charge
- Temps de cycle

CHARGE UTILE

- Charge utile par heure
- Charge utile par cycle
- Carburant utilisé par charge utile
- Charge utile totale

VOLUME ESTIMÉ

- Production horaire
- Volume par jour
- Volume total
- Temps de cycle

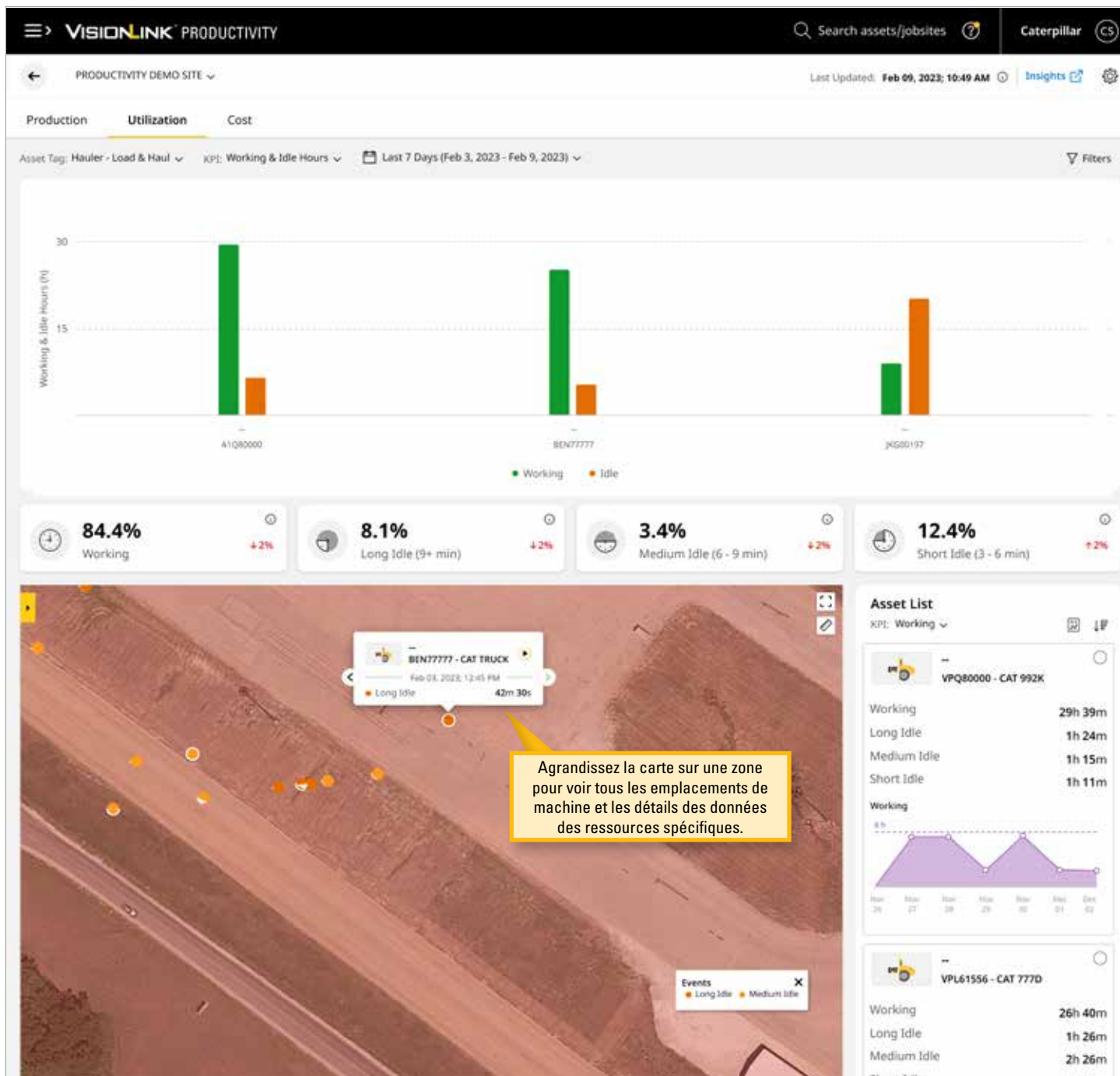
VOLUME MESURÉ

- Volume par jour
- Volume déblai/remblai effectué
- Volume déblai/remblai restant
- Pourcentage de nivellement
- Volume de nivellement restant
- Pourcentage de compactage sur le nivellement
- Couverture de compactage
- Volume de compactage restant

COMMENT PUIS-JE AMÉLIORER L'EFFICACITÉ DU PARC ?

VisionLink Productivity fournit des données telles que les performances horaires du parc afin de mieux identifier les opportunités d'une meilleure productivité dans vos tâches quotidiennes. Par exemple, la gestion optimisée des changements d'équipe, le processus de ravitaillement et les pauses.





Agrandissez la carte sur une zone pour voir tous les emplacements de machine et les détails des données des ressources spécifiques.

TABLEAU DE BORD TAUX D'UTILISATION

Le tableau de bord Taux d'utilisation est un outil qui permet aux chefs de chantier de comparer les performances des machines individuelles et des parcs sur un chantier spécifique. Le tableau de bord affiche des informations sur le temps d'utilisation et la consommation de carburant des machines pendant les périodes de fonctionnement et d'inactivité. Si des problèmes d'utilisation sont identifiés, cela permet une investigation détaillée des performances.

- Heures de fonctionnement et d'inactivité par machine
- Pourcentage de fonctionnement
- Pourcentage de temps d'inactivité long du parc (+9 minutes)
- Pourcentage de temps d'inactivité moyen du parc (6 à 9 minutes)
- Pourcentage de temps d'inactivité court du parc (3 à 6 minutes)

COMMENT PUIS-JE RÉDUIRE LE TEMPS D'INACTIVITÉ DES ÉQUIPEMENTS ?

VisionLink Productivity fournit des informations sur le taux d'utilisation, notamment le temps de fonctionnement de la machine par rapport à son temps d'inactivité, la consommation de carburant de la machine et une vue Carte montrant l'emplacement des incidents d'inactivité. La surveillance des temps d'inactivité permet d'effectuer des ajustements judicieux en termes de fonctionnement du chantier.



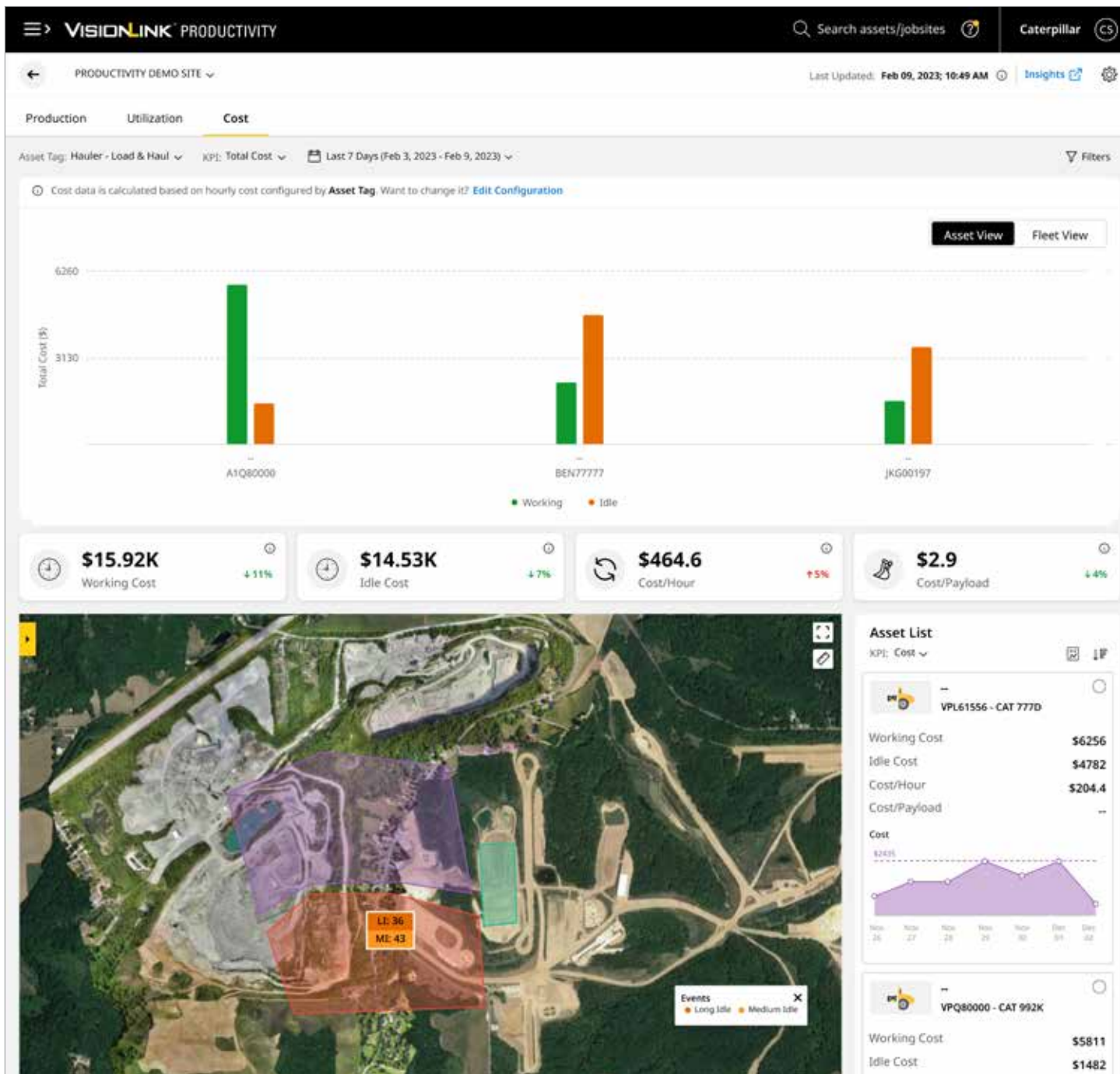


TABLEAU DE BORD COÛT

Le tableau de bord Coût offre un aperçu des principaux indicateurs de performance (KPI) liés aux coûts, détaillés par machine individuelle ou l'ensemble du parc. De plus, la vue cartographique permet aux utilisateurs de visualiser les dépenses par emplacement de chantier. En analysant le tableau de bord, les utilisateurs peuvent identifier si les machines ou les chantiers sont exploités à des coûts supérieurs à ceux anticipés. Les coûts des indicateurs de performance clés (KPI) présentés incluent :

- Coût total de fonctionnement
- Coût total des temps d'inactivité
- Coût à l'heure
- Coût par charge utile
- Coût par volume

COMMENT PUIS-JE SUIVRE LES COÛTS DU CHANTIER ?

Les rapports de chantier de VisionLink Productivity fournissent une vue d'ensemble des coûts de chantier, notamment les coûts totaux de chantier, les coûts de carburant, les tendances de coût et la consommation de carburant.



VISIONLINK PRODUCTIVITY Search assets/jobsites Caterpillar

PRODUCTIVITY DEMO Last Updated: ...

Production Utilization Summary Map

Asset Tag: Hauler - Load & Haul Group By: None Last 7 Days (Feb 3, 2023 - Feb 9, 2023) Search Asset

Asset	Asset Start Time	Asset End Time	Total Duration	Total Fuel Burn (gal)	Working State	Sub State	Zone	Total Cost (\$)	Working Cost (\$)
BEN77777	08:59 AM Feb 09, 2023	08:59 AM Feb 09, 2023	2 m 46 s	0.1	Idling	Productive Idling	Load	8.4	—
BEN77777	08:58 AM Feb 09, 2023	08:59 AM Feb 09, 2023	2 m 24 s	0.1	Idling	Productive Idling	Load	7.3	—
BEN77777	08:58 AM Feb 09, 2023	08:58 AM Feb 09, 2023	54 s	0.3	Working	Working	Load	3.5	3.5
BEN77777	08:57 AM Feb 09, 2023	08:58 AM Feb 09, 2023	—	—	—	—	Load	3.9	3.9
BEN77777	08:56 AM Feb 09, 2023	08:56 AM Feb 09, 2023	—	—	—	—	Load	2.8	2.8
BEN77777	08:56 AM Feb 09, 2023	08:56 AM Feb 09, 2023	—	—	—	—	Load	5.4	5.4
BEN77777	08:55 AM Feb 09, 2023	08:55 AM Feb 09, 2023	—	—	—	—	Load	1.7	1.7
BEN77777	08:55 AM Feb 09, 2023	08:55 AM Feb 09, 2023	—	—	—	—	Load	4.1	4.1
BEN77777	08:55 AM Feb 09, 2023	08:55 AM Feb 09, 2023	—	—	—	—	Load	8	—
BEN77777	08:54 AM Feb 09, 2023	08:54 AM Feb 09, 2023	—	—	—	—	Load	3.9	—
BEN77777	08:54 AM Feb 09, 2023	08:54 AM Feb 09, 2023	—	—	—	—	Load	3.4	—
BEN77777	08:53 AM Feb 09, 2023	08:54 AM Feb 09, 2023	2 m 12 s	0.1	Idling	Productive Idling	Load	6.7	—
BEN77777	08:52 AM Feb 09, 2023	08:53 AM Feb 09, 2023	10 s	0	Idling	Productive Idling	Load	0.5	—
BEN77777	08:51 AM Feb 09, 2023	08:52 AM Feb 09, 2023	1 m 38 s	0	Idling	Productive Idling	Load	4.8	—

Viewing 1 - 20 of 8272

Contact Support Cookies Legal Caterpillar © 2023 All Rights Reserved

UTILISATION DES INFORMATIONS PERTINENTES

Le tableau de bord Informations offre un niveau très détaillé de données opérationnelles pour un équipement, au niveau d'un chantier sélectionné. En analysant les informations, les utilisateurs peuvent déterminer la ou les causes des problèmes de production et d'utilisation et mettre en place des mesures correctives. Les détails relatifs à chaque machine sont organisés comme suit : Production, Taux d'utilisation, Résumé et Vue Carte.

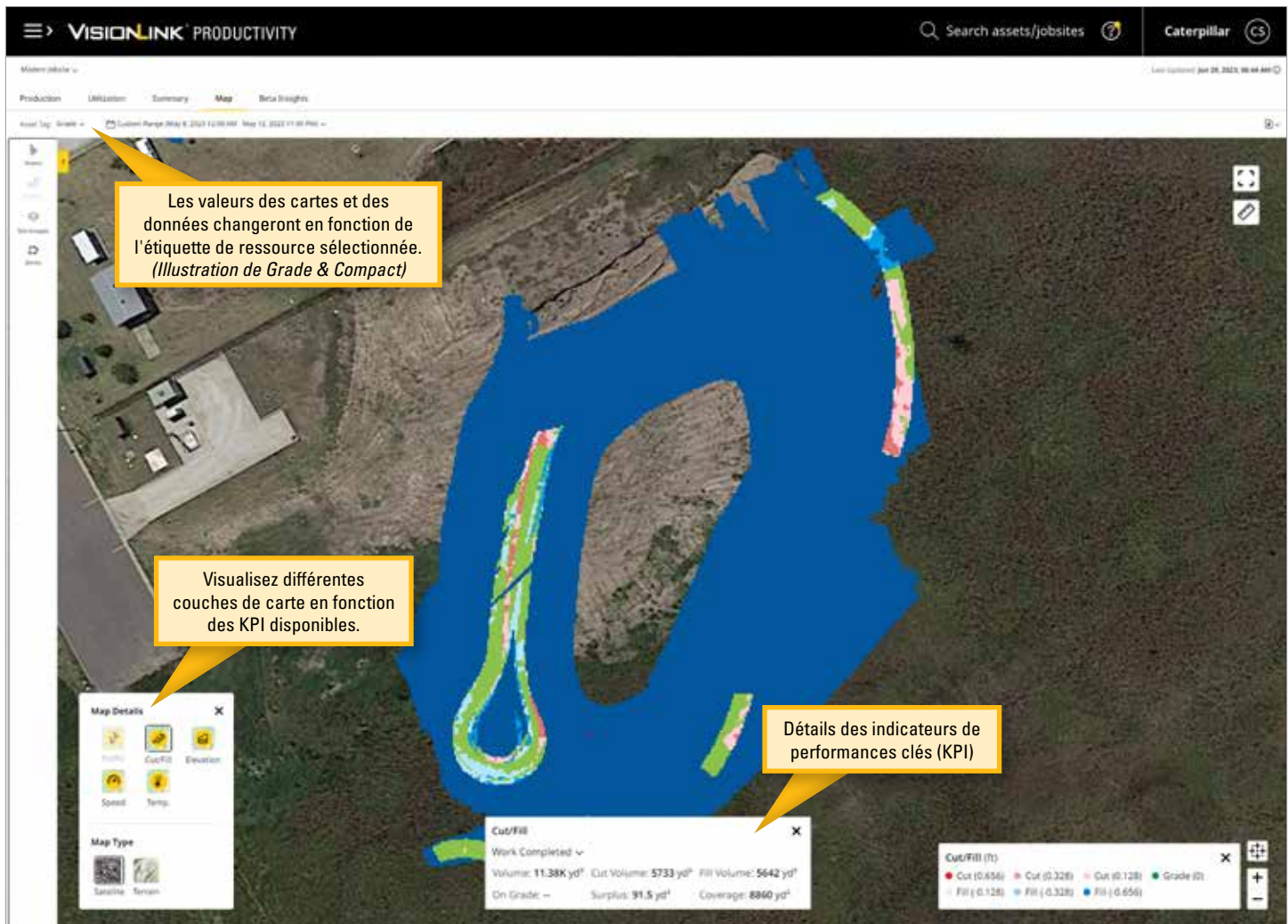
- L'onglet Production affiche les données de production relatives aux cycles et aux ressources.
- L'onglet Taux d'utilisation affiche les données de taux d'utilisation des ressources.
- L'onglet Résumé affiche un récapitulatif complet des principaux KPI et des métriques essentielles.
- Le Vue Carte facilite la visualisation d'un chantier dans son intégralité en affichant des images du site, les emplacements des incidents des ressources et les emplacements des zones.
- La vue Lecture montre le mouvement des ressources sur une carte de chantier.
- Les données d'informations peuvent être téléchargées et importées dans d'autres systèmes d'entreprise à des fins d'analyse plus approfondie.

COMMENT PUIS-JE CESSER DE DÉPENDRE DES TABLEUX BLANCS ET DU COMPTAGE MANUEL ?

VisionLink Productivity surveille toutes les ressources connectées de votre chantier et ce, pendant toute la journée. Il ne prend jamais de pause, n'oublie jamais et n'est jamais à court d'encre.*

* Sous réserve de la disponibilité d'un réseau et d'un système et de pratiques normale de conservation des données.





CARTE INFORMATIONS PERTINENTES

La carte Informations pertinentes est un outil puissant qui vous permet de représenter visuellement votre chantier en utilisant les images les plus récentes du chantier, les emplacements des événements des ressources et les zones du chantier. En sélectionnant les ressources et les étiquettes d'équipement selon une plage de dates spécifique, vous pouvez présenter différents types d'événements et de zones, codés par couleur et regroupés ensemble pour faciliter la compréhension des progrès réalisés sur le chantier.

Les détails de carte suivants peuvent être affichés pour les ressources sélectionnées et les plages de dates spécifiques :

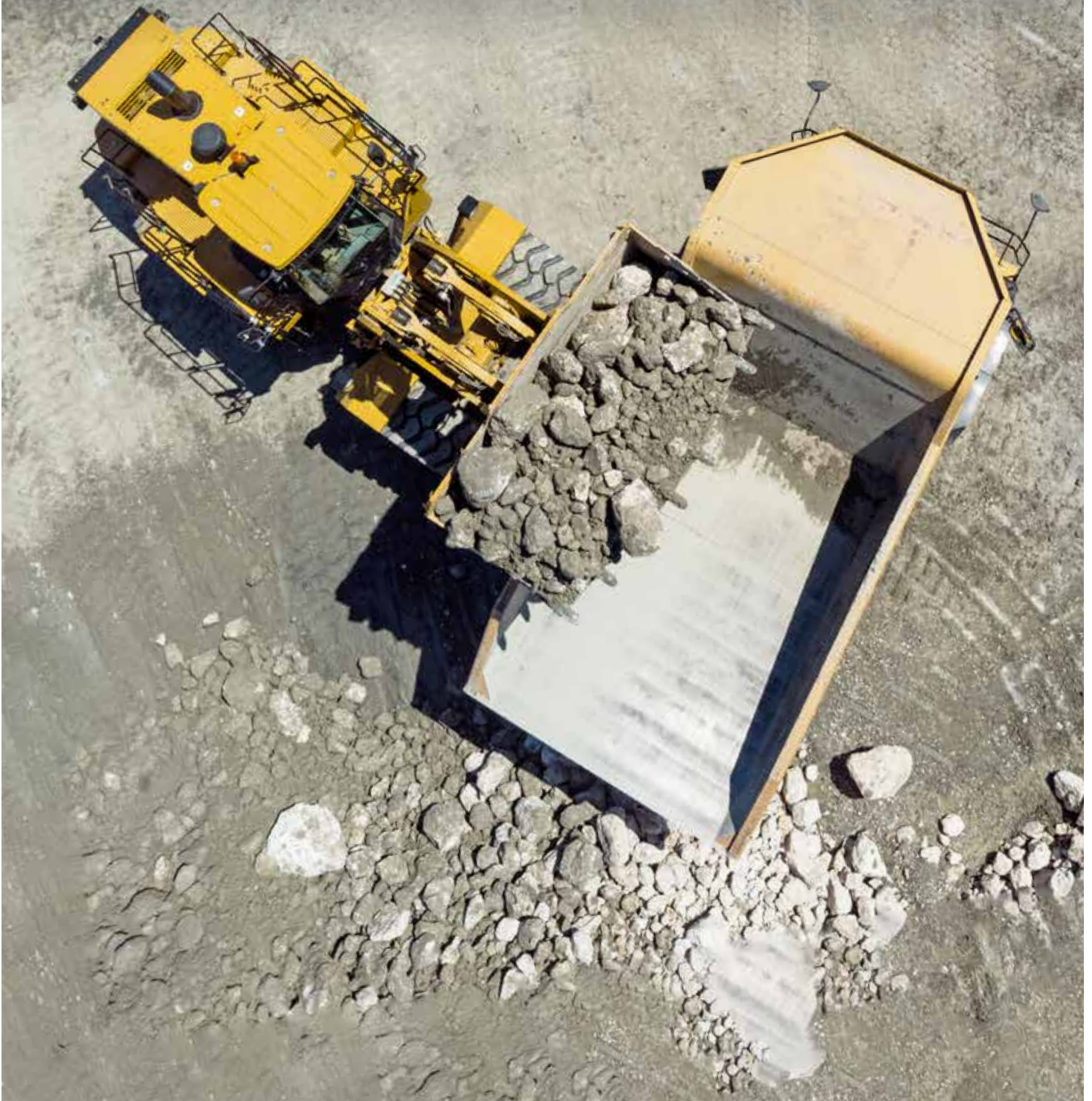
- **Traffic** - Fournit des informations graphiques sur les endroits où les ressources passent le plus de temps.
- **Vitesse** - Affiche les informations de vitesse des ressources sélectionnées pour une journée particulière.
- **Déblai/Remblai** - Suivi du travail terminé et restant pour les ressources sélectionnées et la plage de dates spécifiée.
- **Élévation** - Affiche les données d'élévation basées sur le niveau de surface nivelé par les ressources sélectionnées et la plage de dates spécifiée.
- **Nombre de passes** - Affiche le nombre de passes d'une ressource sur la surface.
- **Température** - Fournit des données de température pour les ressources de nivellement et de compactage qui réalisent le processus de compactage.
- **CMV (Compaction Meter Value, valeur de compactage)** - Mesure la rigidité des matériaux pour les compacteurs vibrants de sol et d'asphalte.
- **MDP (Machine Drive Power, puissance d'entraînement de la machine)** - Mesure la rugosité de la surface et la puissance de propulsion nécessaire pour compacter les matériaux.
- **CCA (Algorithme de compactage Cat)** - Surveille les équipements de compactage pour déterminer quand une couche est compactée.

COMMENT PUIS-JE VISUALISER LA PRODUCTIVITÉ DE MON CHANTIER ?

VisionLink Productivity fournit des données détaillées sur les niveaux de production de votre chantier dans une vue cartographique facile à comprendre. Vous pouvez vous concentrer sur des machines individuelles pour approfondir la production par type d'événement et zone de travail.



**ANALYSEZ LES PERFORMANCES.
AUGMENTEZ LA PRODUCTIVITÉ.
AUGMENTEZ LES PROFITS.**



« DANS LE PASSÉ, NOUS PENSIONS QUE NOUS SAVIONS ..., AUJOURD'HUI NOUS SAVONS. NOUS POUVONS PRENDRE DES DÉCISIONS SUR LA BASE DE DONNÉES AU LIEU DE NOUS REPOSER SUR NOS IMPRESSIONS. »

– DR. KRISTIAN DAUB, DIRECTEUR GÉNÉRAL, SCHWINGER QUARRY



VISIONLINK PRODUCTIVITY EN ACTION

Au cours de la dernière décennie, Schwinger Granit, une exploitation de carrière près de Nittenau, en Allemagne, a fait un bond extraordinaire. En analysant les données de performance des parcs et des sites, la société a observé une augmentation significative en termes de rendement et de productivité. L'utilisation de ces données pour orienter la prise de décision a également amélioré l'engagement et a créé une culture du rendement chez Schwinger. L'ensemble s'est traduit par des résultats financiers tangibles.

RÉSULTATS REMARQUABLES GRÂCE AUX INFORMATIONS DE DONNÉES

Le fait de disposer d'informations de données pouvant être partagées avec les conducteurs et les autres employés sensibilise chacun à la valeur du rendement. Cela stimule également l'engagement. Et un engagement plus important augmente le rendement du site. En travaillant avec les informations restituées par VisionLink Productivity, Schwinger Granit a obtenu des résultats remarquables.

Grâce à l'utilisation accrue des données de VisionLink Productivity depuis 2020, Schwinger a diminué la consommation de carburant et a réduit de émissions de CO₂ provenant de l'échappement moteur d'environ 150 US tons.* L'exploitation est également passée de deux équipes par jour à une seule, ce qui a permis aux employés d'avoir plus de temps pour un meilleur équilibre vie professionnelle/privée.

RÉPONDRE AUX DÉFIS D'AUJOURD'HUI

VisionLink Productivity aide Schwinger Granit à répondre aux défis d'augmentation des prix du carburant et des clients sensibles aux prix. En contribuant à l'amélioration de la productivité globale, les bénéfices de la carrière ont augmenté tout en réduisant la consommation de carburant, ce qui équivaut comparativement à de plus faibles émissions de CO₂.

Avec cet outil technologique Cat précieux, Dr. Kristian Daub précise que la carrière a pu suivre les temps d'inactivité en identifiant quand et où ils se produisaient. Il ajoute « Vous pouvez économiser des heures de fonctionnement et au final vous avez moins de coûts, plus de bénéfices et vous êtes à même de relever les défis de demain. »

*L'estimation des émissions de Schwinger repose sur 2,64 kg CO₂ par litre de diesel. Les émissions de CO₂ de Schwinger prennent en compte la consommation de carburant annuelle de leur parc de production principal (par rapport à un concasseur et par rapport à un camion basculant de déchets). Référence des émissions annuelles en fonction des calculs annuel de 2020.

 **RÉDUCTION
DES ÉMISSIONS
DE CO₂**

Les analyses de VisionLink Productivity ont aidé Schwinger Granit à réduire les émissions de dioxyde de carbone des gaz d'échappement du moteur de 150 tonnes, selon les estimations.*

EXIGENCES TECHNIQUES

COMMENT RESTER CONNECTÉ

DISPONIBILITÉ

VisionLink peut être utilisé avec des équipements Cat neufs ou existants ainsi qu'avec des machines d'autres constructeurs d'origine équipées d'un appareil cellulaire Product Link™.

VisionLink Productivity peut également recevoir des données de productivité avancées transmises par des machines équipées des systèmes Cat Payload, Grade 3D et Compact permettant de produire plus de données.

Veillez contacter votre concessionnaire Cat local pour obtenir plus d'informations sur les kits de segmentation de charge utile et de cycle disponibles pour votre équipement.

Modèles de machine pris en charge :

- + Tombereaux articulés
- + Fraiseuses de chaussée
- + Compacteurs
- + Tracteurs
- + Pelles hydrauliques
- + Niveleuses
- + Tombereaux de chantier
- + Chargeuses sur pneus
- + Décapeuses automotrices

EXIGENCES TECHNIQUES

1. La machine doit avoir une bonne couverture cellulaire
2. Système télématique cellulaire Product Link
3. Abonnement VisionLink (par machine)
4. Nota : Les machines équipées de Cat Payload, Grade 3D ou Compact peuvent nécessiter un matériel supplémentaire.

Exigences concernant l'application Web :

- + Appareil mobile, tablette ou ordinateur de bureau
- + Connexion à Internet
- + Machines abonnées dans votre compte client
- + Identifiants de connexion du client Cat (CWS et UCID)
- + Toutes les machines doivent être abonnées pour un résumé de données devant être actualisé toutes les 30 à 60 minutes.

De plus, VisionLink Productivity :

- + Prend en charge les parcs mixtes
- + Les données de logique avancées sont équipées de série sur les machines Cat de fabrication récente
- + Kits de mise à jour pour prendre en charge les machines de fabrication plus ancienne, pour des données de logique avancées
- + Ne nécessite pas d'infrastructure terrestre
- + Peut être configuré comme système GPS uniquement

VLPRODUCTIVITY.CAT.COM

La disponibilité de VisionLink peut varier selon les régions. Pour de plus amples informations, veuillez consulter votre concessionnaire Cat.

Pour plus d'informations sur les produits Cat, les services proposés par les concessionnaires et les solutions par secteur d'activité, consultez notre site Web www.cat.com.

©2024 Caterpillar. Tous droits réservés.

Documents et spécifications susceptibles de modifications sans préavis. Les machines représentées sur les photos peuvent comporter des équipements supplémentaires. Pour connaître les options disponibles, veuillez vous adresser à votre concessionnaire Cat.

CAT, CATERPILLAR, LET'S DO THE WORK, VisionLink, leurs logos respectifs, la couleur « Caterpillar Corporate Yellow », les habillages commerciaux « Power Edge » et « Modern Hex » Cat, ainsi que l'identité visuelle de l'entreprise et des produits qui figurent dans le présent document, sont des marques déposées de Caterpillar qui ne peuvent pas être utilisées sans autorisation.

www.cat.com www.caterpillar.com

PFDJ0475-03 (04-2024)
(Global)

