



# D8

## Paletli Dozer

# Teknik Özellikler

Konfigürasyonlar ve özellikler bölgeye göre değişiklik gösterebilir. Bölgenizde bulunup bulunmadığını Cat® temsilcinizden öğrenebilirsiniz.

## İçindekiler

### D8 Paletli Dozer

<b>Teknik Özellikler</b> .....	<b>2</b>
Motor .....	2
Servis Dolum Kapasiteleri .....	2
Klima Sistemi .....	2
Şanzıman .....	2
Çekiş Gücü .....	2
Hidrolik Kontroller .....	3
Gelişmiş Kabin Filtrelemesi .....	3
Standartlar .....	3
Ses Seviyesi .....	3

D8 Boyutları .....	4
Bıçaklar .....	4
D8 LGP Boyutları .....	5
Bıçaklar .....	5
Riper .....	6
Vinç .....	6
Palet Pabuçları .....	6
Dozer Teknoloji Özellikleri .....	7

<b>Standart ve Opsiyonel Ekipman</b> .....	<b>8</b>
<b>Çevresel Beyanlar</b> .....	<b>11</b>

### D8 Atık Elleçleyici Özel Konfigürasyonu

<b>Temel Özellikler ve Avantajlar</b> .....	<b>12</b>
<b>D8 Atık Elleçleyici Özellikleri</b> .....	<b>13</b>
<b>Teknik Özellikler</b> .....	<b>14</b>
Motor .....	14
Servis Dolum Kapasiteleri .....	14
Klima Sistemi .....	14
Şanzıman .....	14
Çekiş Gücü .....	14
Hidrolik Kontroller .....	15

Gelişmiş Kabin Filtrelemesi .....	15
Standartlar .....	15
Ses Seviyesi .....	15
D8 Atık Elleçleyici Boyutları .....	16
D8 Atık Elleçleyici LGP Boyutları .....	17
Bıçaklar .....	17
Riper .....	18
Vinç .....	18
Palet Pabuçları .....	18

<b>Standart ve Opsiyonel Ekipman</b> .....	<b>19</b>
--	-----------

# D8 Paletli Dozer Teknik Özellikler

## Motor

Motor Modu	Cat® C15	
Emisyonlar	U.S. EPA Tier 4 Final/ EU Stage V/ Korea Stage V/ China Nonroad Stage IV	
Net Güç (2.050 dev/dk.)		
ISO 9249/SAE J1349	271 kW	363 hp
ISO 9249 (DIN)	368 mhp	
Maksimum Güç (1.600 dev/dk.)		
Motor Gücü: ISO 14396	296 kW	394 hp
Motor Gücü: ISO 14396 (DIN)	400 mhp	
Brüt Güç: SAE J1995:2014	296 kW	397 hp
İç Çap	137 mm	5,4 inç
Strok	172 mm	6,8 inç
Silindir Hacmi	15,2 l	927,56 inç <sup>3</sup>

- Bildirilen net güç; fan, hava filtresi, susturucu ve alternatörle donatılan bir motor için volanda bulunan güçtür.
- Bildirilen güç, üretim zamanında yürürlükte olan, belirtilen standarda göre test edilir.
- 3.657 m (12.000 ft) rakıma kadar motor gücünde azalma olmazken, 3.657 m (12.000 ft) üzerinde güç otomatik olarak düşürülür.
- Cat dizel motorlar, ULSD (15 ppm veya daha az kükürt içeren ultra düşük kükürtlü dizel yakıt) veya aşağıdaki düşük karbon yoğunluklu yakıtlarla karıştırılmış ULSD kullanmalıdır:
  - ✓ %20 biyodizel FAME (yağ asidi metil esteri)\*
  - ✓ %100 yenilenebilir dizel, HVO (hidrojene bitkisel yağ) ve GTL (gazdan sıvıya dönüştürülmüş) yakıtlar
- Başarılı bir uygulama için yönergelere bakın. Ayrıntılar için lütfen Cat temsilcinize veya "Caterpillar Makine Sıvıları Tavsiyeleri" ne (SEBU6250) başvurun.  
*\*Atık arıtma cihazı olmayan motorlarda, en fazla %100 biyodizel olmak üzere daha yüksek karışımlar kullanılabilir.*

## Servis Dolu Kapasiteleri

Yakıt Deposu	627 l	165,6 gal
Dizel Egzoz Sıvısı (DEF) Deposu	33 l	8,7 gal
Soğutma Sistemi	82 l	21,7 gal
Motor Karteri*	43 l	11,4 gal
Güç Aktarma Sistemi	208 l	54,9 gal
Nihai Tahrikler (her biri)	12,5 l	3,3 gal
Silindir Şasileri (her biri)	47 l	12,4 gal
Pivot Mili Bölmesi	32 l	8,5 gal
Hidrolik Deposu	69 l	18,2 gal

\*yağ filtresiyle

## Klima Sistemi

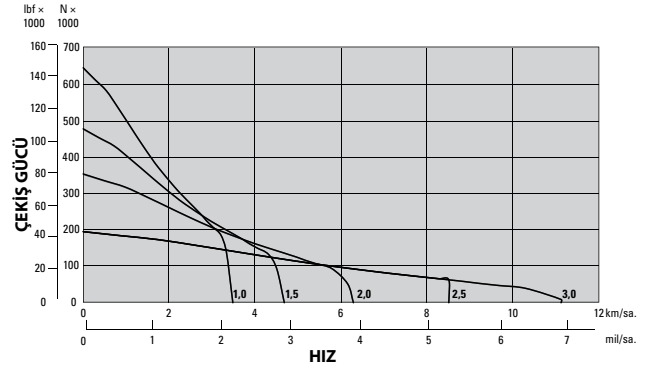
Bu makededeki klima sisteminde florlu bir sera gazı olan R134a soğutucu kullanılmıştır (Küresel Isınma Potansiyeli = 1.430). Sistemde 1,36 kg (2,99 lb) soğutucu bulunur ve bu 1.946 metrik ton (2.145 ton) CO<sub>2</sub> ile eş değerdir.

## Şanzıman

1,0 İleri	3,5 km/sa.	2,16 mil/sa.
1,5 İleri	4,7 km/sa.	2,91 mil/sa.
2,0 İleri	6,3 km/sa.	3,90 mil/sa.
2,5 İleri	8,5 km/sa.	5,30 mil/sa.
3,0 İleri	11,1 km/sa.	6,91 mil/sa.
1,0 Geri	3,5 km/sa.	2,16 mil/sa.
1,5 Geri	4,7 km/sa.	2,91 mil/sa.
2,0 Geri	6,2 km/sa.	3,86 mil/sa.
2,5 Geri	8,4 km/sa.	5,19 mil/sa.
3,0 Geri	11,3 km/sa.	6,99 mil/sa.

## Çekiş Gücü

1,0 İleri	642,2 kN	144.361 lbf
1,5 İleri	475,0 kN	106.784 lbf
2,0 İleri	351,3 kN	78.975 lbf
2,5 İleri	194,0 kN	43.613 lbf
3,0 İleri	194,0 kN	43.613 lbf



## Hidrolik Kontroller

Buldozer Emniyet Valfi Ayarı	36.500 kPa	4.714 psi
Maksimum Çalışma Basıncı		
Ekipman	24.000 kPa	3.481 psi
Direksiyon	43.500 kPa	6.309 psi
Yatırma Silindiri	24.000 kPa	3.481 psi
Kaldırma Silindiri	24.000 kPa	3.481 psi
Riper (Kaldırma)	24.000 kPa	3.481 psi
Riper (Atım)	24.000 kPa	3.481 psi
Vinç	24.000 kPa	3.481 psi
Pompa		
Pompa Tipi	Piston Tipi, Değişken Silindir Hacmi	
Pompa Çıkışı (Direksiyon)	311 l/dk.	82 gal/dk.
Pompa Çıkışı (Ekipman)	280 l/dk.	74 gal/dk.
Yatırma Silindiri Kol Ucu Akışı	130 l/dk.	34 gal/dk.
Yatırma Silindiri Baş Kısım Akışı	170 l/dk.	45 gal/dk.

- Direksiyon ve Ekipman akış rakamları 2.000 dev/dk. motor devrinde ölçülmüştür.
- Elektrohidrolik pilot valf, riper ve dozer kumandalarının çalışmasına yardımcı olur. Standart bir hidrolik sisteminde dört valf bulunur.
- Komple sistem pompa, depo, filtre, yağ soğutucusu, valfler, hatlar ve kumanda kollarından oluşur.

## Gelişmiş Kabin Filtrelemesi

### Operatör Kabini

- Otomatik sıcaklık kumandası ve üfleyici hızına sahip dağıtılmış HVAC kanalları, daha az kullanıcı müdahalesi ile en üst düzeyde operatör konforu sağlar.
- Otomatik ters devir özellikli fanlar sayesinde kondenser çekirdeği daha az bakım gerektirir.
- Cat Gelişmiş Kabin Filtrelemesi standarttır.

### Cat Gelişmiş Kabin Filtrelemesi

- Solunabilir partiküllere (0,3-10 mikron boyutunda) karşı operatör koruması.
- Sürdürülebilir basınçlı kabin (ABD Silika uyumlu).
- Daha uzun ömürlü, yüksek verimli filtrelerle daha az bakım.
- Tüm kabin komponentleri için koruma: elektronik vb.
- Operatör kabinlerinde ABD İş Güvenliği ve Sağlığı Dairesi Silika Kuralı Tablo 1 gereksinimlerinin karşılanmasına yardımcı olur.
- Opsiyonel verimlilik yükseltmeleri için çok katmanlı filtre teklifleri. Ürün bulunabilirliği için Cat temsilcisiyle iletişime geçin.
  - MERV 16 – Standart Ekipman
  - HEPA
  - Aktif Karbon + HEPA
  - ABEK1 + HEPA

## Standartlar

### Ses Seviyesi Bilgileri

- Makine, açık bir operatör kabiniyle, kabinin bakımı düzgün yapılmamış halde veya kapıları ve camları açık şekilde uzun süre, gürültülü bir ortamda kullanıldığında işitme koruması gerekebilir.

Ses Seviyesi	Test Yöntemi	
Operatör Ses Basıncı Seviyesi	80 dB(A)	"ISO 6396:2008" <sup>(1)</sup>
	79 dB(A)*	
Dış Ses Basıncı Seviyesi	115 dB(A)	"ISO 6395:2008" <sup>(2)</sup>
	113 dB(A)*	

\*Ukrayna, Birleşik Krallık ve "AB Direktifleri" ne Uymayı Kabul Eden Ülkelerin geçerli bölgesel düzenlemelerini karşılaması gereken makineler veya ses yalıtımı paketi ile donatılmış makineler dahildir.

<sup>(1)</sup> Ölçüm, maksimum motor soğutma fanı hızı %70'teyken gerçekleştirilmiştir. Ses seviyesi, farklı motor soğutma fanı devirlerinde değişebilir. Ölçüm, kabin kapıları ve kabin camları kapalı olarak gerçekleştirilmiştir. Kabin doğru şekilde takılmış ve korunmuştur.

<sup>(2)</sup> Ölçüm maksimum motor soğutma fanı hızı %70'teyken gerçekleştirilmiştir. Ses seviyesi, farklı motor soğutma fanı devirlerinde değişebilir.

- Yukarıda listelenen ses seviyeleri, hem ölçüm belirsizliğini hem de üretim farklılığından kaynaklanan belirsizliği içerir.

### Devrilme Koruma Yapısı (ROPS)/Düşen Nesnelere Karşı Koruyucu Yapı (FOPS)

- Caterpillar'ın makine için sunduğu ROPS özelliği, ISO 3471:2008 ROPS kriterlerini karşılar.
- FOPS, ISO 3449:2005 Level II kriterlerini karşılar.

### Frenler

- Frenler ISO 10265:2008 standardını karşılamaktadır.

# D8 Paletli Dozer Teknik Özellikleri

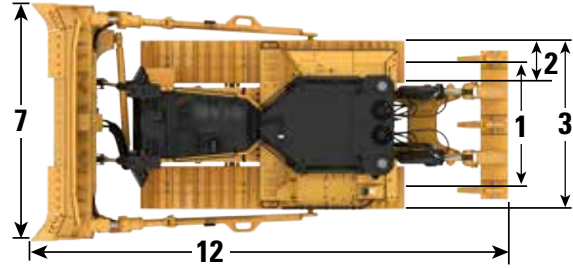
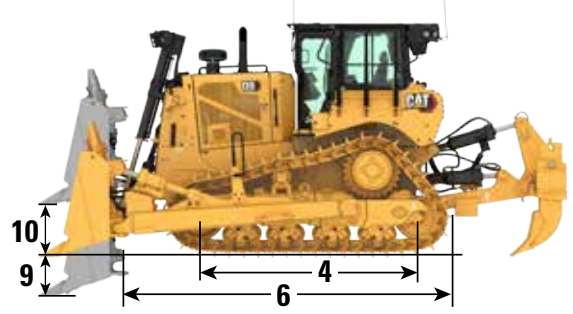
## D8 Boyutları

Çalışma Ağırlığı*	39.500 kg	87.083 lb
Nakliye Ağırlığı**	34.530 kg	76.126 lb
Zemin Basıncı (ISO 16754)	89,7 kPa	13,01 psi
Alt Takım	8 Alt Silindirli 44 Bölüm	
1 Palet Ölçüsü	2,08 m	6 ft 10 inç
2 Palet Pabucu Genişliği (Standart)	610 mm	24,0 inç
3 Dozer Genişliği (mil yatakları olmadan)	2,79 m	9 ft 2 inç
4 Zeminde Palet Uzunluğu	3,21 m	10 ft 6 inç
Zemin Temas Alanı (ISO 16754)	4,3 m <sup>2</sup>	46,5 ft <sup>2</sup>
Tırnak Yüksekliği (Yoğun Hizmet Tipi)	84 mm	3,3 inç
Yerden Yükseklik	622 mm	24,5 inç
5 Makine Yüksekliği*** (Tırnak ucundan Product Link™ Anteninin tepesine kadar)	3,53 m	11 ft 7 inç
Kabinin Üstü	3,52 m	11 ft 7 inç
Koruma Rayının Üstü	3,39 m	11 ft 1 inç
6 Temel Dozer Uzunluğu	4,76 m	15 ft 7 inç
Bu ataşmanlar takıldığında makinenin toplam uzunluğuna aşağıdaki değerleri ekleyin.		
Bıçak (SU)	1.417 mm	55,8 inç
Çeki Demiri	295 mm	11,6 inç
Arka Ağırlıklı Çeki Demiri	329 mm	13,0 inç
Tek Uçlu Ripper (ucu zemin hattında ve uç pimi orta delikte)	1.725 mm	67,9 inç
Çok Uçlu Ripper (ucu zemin hattında ve uç pimi üst delikte)	1.640 mm	64,6 inç
Atık Kilit Kutusu (üç arka ağırlık içerir)	718 mm	28,3 inç
Vinç	775 mm	30,5 inç

\*Çalışma ağırlığına bıçak, yağlayıcılar, soğutucu sıvı, dolu yakıt deposu, ROPS/FOPS kabin, ripper ve 75 kg (165 lb) operatör dahildir.

\*\*Nakliye ağırlığına bıçak kaldırma silindirleri, yağlayıcılar, soğutucu sıvı, %10 yakıt, ROPS/FOPS kabin ve ripper dahildir.

\*\*\*Makine yüksekliği, tırnak ucundan Product Link™ Anteninin tepesine kadardır. Süpürücüler için toplam makine yüksekliğine 60 mm (2,4 inç) ekleyin. Çok Yoğun Hizmet Tipi Palet ile 10 mm (0,4 inç) ekleyin. 3D özellikli Cat Grade antenleri takıldığında makine yüksekliği artmaz.



## Bıçaklar

Tip	Yarı Evrensel (SU)		Evrensel (U)		Ağlı Bıçak	
Kapasite (ISO 9246)	10,3 m <sup>3</sup>	13,47 yd <sup>3</sup>	11,8 m <sup>3</sup>	15,43 yd <sup>3</sup>	6,1 m <sup>3</sup>	7,98 yd <sup>3</sup>
7 Kesme uçlarında genişlik	4.038 mm	159 inç	4.263 mm	167,8 inç	5.046 mm	198,7 inç
Kesme uçları olmadan genişlik	3.948 mm	155,4 inç	4.164 mm	163,9 inç	4.772 mm	187,9 inç
8 Yükseklik	1.747 mm	68,8 inç	1.732 mm	68,2 inç	1.312 mm	51,7 inç
9 Kazı Derinliği <sup>1</sup>	576 mm	22,7 inç	570 mm	22,4 inç	625 mm	24,6 inç
10 Kaldırma Yüksekliği <sup>1</sup>	1.246 mm	49,1 inç	1.232 mm	48,5 inç	1.323 mm	52,1 inç
11 Bıçak Köşesinde Maksimum Yatırma <sup>1</sup>	573 mm	22,6 inç	593 mm	23,3 inç	754 mm	29,7 inç
Maksimum Yatırma Açısı <sup>1</sup>	8,5°		8,5°		8,8°	
Eğim Ayarı <sup>2</sup>	±3,5°		±3,5°		0°	
12 Bıçak ile Makine Uzunluğu (Tek Uçlu [SS] Ripper ucu zeminde)	7,91 m	25 ft 11 inç	8,23 m	27 ft 0 inç	8,02 m	26 ft 4 inç
Bıçak Ağırlığı (bıçak + itme kolları takılı ve dozer teçhizatı)	4.539 kg	10.007 lb	5.057 kg	11.149 lb	5.469 kg	12.057 lb

<sup>1</sup>Bıçak nötr eğim konumundayken tek yatırmalı konfigürasyon

<sup>2</sup>Çift yatırmalı konfigürasyon

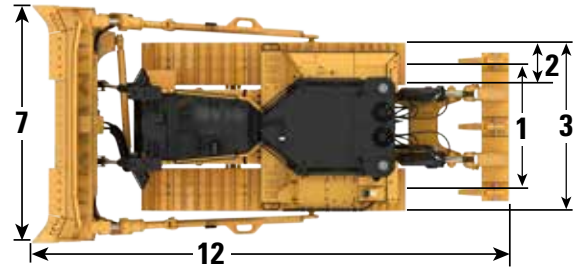
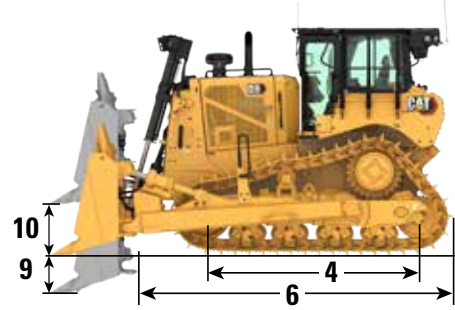
## D8 LGP Boyutları

Çalışma Ağırlığı*	38.085 kg	83.963 lb
Nakliye Ağırlığı**	32.810 kg	72.334 lb
Zemin Basıncı (ISO 16754)	54,6 kPa	7,92 psi
Alt Takım	8 Alt Silindirli 44 Bölüm	
1 Palet Ölçüsü	2,34 m	7 ft 8 inç
2 Palet Pabucu Genişliği (Standart)	965 mm	38,0 inç
3 Dozer Genişliği (mil yatakları olmadan)	3,3 m	10 ft 10 inç
4 Zeminde Palet Uzunluğu	3,21 m	10 ft 6 inç
Zemin Temas Alanı (ISO 16754)	6,84 m <sup>2</sup>	73,63 ft <sup>2</sup>
Tırnak Yüksekliği (Yoğun Hizmet Tipi)	84 mm	3,3 inç
Yerden Yükseklik	622 mm	24,5 inç
5 Makine Yüksekliği*** (Tırnak ucundan Product Link Anteninin tepesine kadar)	3,53 m	11 ft 7 inç
Kabinin Üstü	3,52 m	11 ft 7 inç
Koruma Rayının Üstü	3,39 m	11 ft 1 inç
6 Temel Dozer Uzunluğu	4,76 m	15 ft 7 inç
Bu ataşmanlar takıldığında makinenin toplam uzunluğuna aşağıdaki değerleri ekleyin.		
Bıçak (SU LGP)	1.355 mm	53,3 inç
Çeki Demiri	295 mm	11,6 inç
Arka Ağırlıklı Çeki Demiri	329 mm	13,0 inç
Çok Uçlu Ripper (ucu zemin hattında ve uç pimi üst delikte)	1.640 mm	64,6 inç
Atık Kilit Kutusu (üç arka ağırlık içerir)	718 mm	28,3 inç
Vinç	775 mm	30,5 inç

\*Çalışma ağırlığına bıçak, yağlayıcılar, soğutucu sıvı, dolu yakıt deposu, ROPS/FOPS kabin, çeki demiri ve 75 kg (165 lb) operatör dahildir.

\*\*Nakliye ağırlığına bıçak kaldırma silindirleri, yağlayıcılar, soğutucu sıvı, %10 yakıt, ROPS/FOPS kabin ve ripper dahildir.

\*\*\*Makine yüksekliği, tırnak ucundan Product Link Anteninin tepesine kadardır. Süpürücüler için toplam makine yüksekliğine 64 mm (2,5 inç) ekleyin. Çok Yoğun Hizmet Tipi Palet ile 10 mm (0,4 inç) ekleyin. 3D özellikli Cat Grade antenleri takıldığında makine yüksekliği artmaz.



## Bıçaklar

Tip	LGP Yarı Evrensel (SU)		LGP Açısı	
Kapasite (ISO 9246)	9,9 m <sup>3</sup>	12,95 yd <sup>3</sup>	6,8 m <sup>3</sup>	8,89 yd <sup>3</sup>
7 Kesme uçlarında genişlik	4.542 mm	178,8 inç	5.556 mm	218,7 inç
Kesme uçları olmadan genişlik	4.450 mm	175,2 inç	5.282 mm	207,95 inç
8 Yükseklik	1.626 mm	64 inç	1.312 mm	51,7 inç
9 Kazı Derinliği <sup>1</sup>	575 mm	22,6 inç	625 mm	24,6 inç
10 Kaldırma Yüksekliği <sup>1</sup>	1.227 mm	48,31 inç	1.323 mm	52,09 inç
11 Bıçak Köşesinde Maksimum Yatırma <sup>1</sup>	556 mm	21,9 inç	729 mm	28,7 inç
Maksimum Yatırma Açısı <sup>1</sup>	7,3°		7,7°	
Eğim Ayarı <sup>2</sup>	±4,3°		0°	
12 Bıçak ile Makine Uzunluğu (çeki demiri ile)	6,41 m	21 ft 0 inç	6,59 m	21 ft 7 inç
Bıçak Ağırlığı (bıçak + itme kolları takılı ve dozer teçhizatı)	4.848 kg	10.688 lb	5.714 kg	12.597 lb

<sup>1</sup>Bıçak nötr eğim konumundayken tek yatırmalı konfigürasyon.

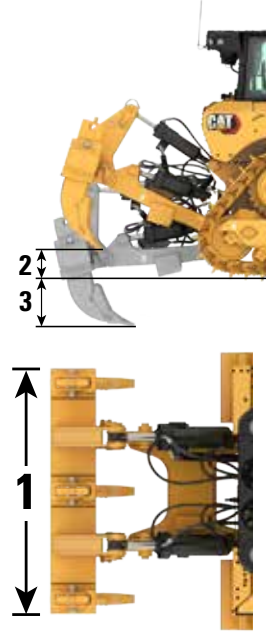
<sup>2</sup>Çift yatırmalı konfigürasyon.

# D8 Paletli Dozer Teknik Özellikleri

## Riper

Tip	Tek Uçlu, Ayarlanabilir Paralelkenar		Çok Uçlu, Ayarlanabilir Paralelkenar	
Cep Sayısı	1		3	
Tek Uçla Ağırlık	4.070 kg	8.973 lb	4.061 kg	8.953 lb
Üç Uçla Ağırlık	-	-	4.777 kg	10.531 lb
Ağırlık, Bağımsız Uç	410 kg	904 lb	358 kg	789 lb
1 Taşıma Genişliği	1.438 mm	56,6 inç	2.465 mm	97 inç
2 Maksimum Açıklık, Kaldırılmış Halde (Uç)	636 mm	25 inç	593 mm	23,3 inç
3 Maksimum Penetrasyon	1.130 mm	44,5 inç	780 mm	30,7 inç
Maksimum Penetrasyon Kuvveti	127,3 kN	28.618 lb	124,2 kN	27.921 lb
Maksimum Koparma Kuvveti*	222,7 kN	50.065 lb	222,9 kN	50.110 lb

\*Tek Uçla Ölçülmüştür



## Vinç

Model	PA140	
Ağırlık*	2.140 kg	4.700 lb
Yağ Kapasitesi	15 l	4 gal
Artırılmış Dozer Uzunluğu	781 mm	30,7 inç
Vinç Uzunluğu	1.614 mm	63,5 inç
Vinç Muhafazası Genişliği	1.226 mm	48,3 inç
Tambur Genişliği	332 mm	13,1 inç
Flanş Çapı	610 mm	24 inç
Önerilen Maksimum Tambur Kapasitesi**		
Önerilen Kablo Boyutu	29 mm	1.125 inç
Opsiyonel Kablo Boyutu	32 mm	1,25 inç
Tambur Kapasitesi		
Önerilen Kablo Uzunluğu	56 m	185 ft
Opsiyonel Kablo	36 m	119 ft

• PA140 – Değişken hız, hidrolik tahrik, ikili fren sistemi, üç silindirli kurtağzı.

\*Yaklaşık ağırlığa vinç, montaj braketi ve donanımı ile standart çelik halat dahildir

\*\*SAE J706'ya göre

## Palet Pabuçları

Bazı palet pabuçları tüm bölgelerde mevcut değildir. Ayrıntılar için Cat temsilcinize danışın.

Ağır Hizmet Tipi (HD)	Standart			LGP
	610 mm (24 inç)	660 mm (26 inç)	710 mm (28 inç)	965 mm (38 inç)
Orta Seviye Hizmet Tipi	✓	✓	✓	✓
Yoğun Hizmet Tipi	✓	✓	✓	✓
Çok Yoğun Hizmet Tipi	✓			
Orta Seviye Hizmet Tipi Trapezoid			✓	
Yoğun Hizmet Tipi Trapezoid	✓	✓	✓	✓
Çok Yoğun Hizmet Tipi Trapezoid		✓		
Ağır Hizmet Tipi Uzun Ömürlü (HDXL)	610 mm (24 inç)	660 mm (26 inç)	710 mm (28 inç)	965 mm (38 inç)
Yoğun Hizmet Tipi	✓	✓	✓	✓
Çok Yoğun Hizmet Tipi	✓			
Yoğun Hizmet Tipi Trapezoid	✓	✓		✓

## Dozer Teknoloji Özellikleri

Assist teknolojisi özellikleri, çeşitli deneyim seviyelerindeki operatörlerin işleri daha hızlı ve daha doğru yapmalarına yardımcı olur. Grade ve Command; üretkenliğinizi, verimliliğinizi ve iş sahasındaki güvenliğini daha da artırmanıza yardımcı olur.

Kabin, Üçüncü Taraf Eğim Kontrolü ile Kullanıma Hazırdır; barındırdığı Denetleyici Alan Ağı (CAN) arayüzü, donanım geçiş parçaları ve bağlantı özellikleri sayesinde tercih ettiğiniz eğim kontrol sisteminin kurulumunu kolaylaştırır.

### ARO özellikli Cat Assist

Ataşmana Hazır Seçenek (ARO)	ARO; 3D özellikli Grade, AccuGrade, Universal Total Station (UTS) veya diğer eğim kontrol sistemlerinin bayide kurulumu için kablolama ve bağlantı gereçleri sağlar.
Slope Assist™ özellikli Cat Grade	Slope Assist, önceden ayarlanan bıçak konumunu Küresel navigasyon uydu sistemi (GNSS)/ Küresel Konumlandırma Sistemi (GPS) sinyali olmadan otomatik olarak korur; ilave donanım veya yazılım gerekmez. 3D özellikli makinelerde, operatörler tam 3D otomatikten Slope Assist'e kolayca geçiş yapabilir.
Steer Assist	Seyir Yardımı, palet ve bıçak yatırma yönlendirmesini otomatik hale getirir. Düz zeminde ve çapraz eğimlerde, hafif yüklerde veya ağır yüklerde düz çizgide seyir kabiliyetini otomatikleştirerek operatör yorgunluğunu azaltmaya yardımcı olur. GNSS/GPS gerekli değildir.
Sabit Bıçak	Stable Blade, daha düzgün bir yüzey elde etmek için operatör komutlarını sorunsuz şekilde yerine getirir.
Eğim Göstergesi	Eğim Göstergesi, ana makine ekranına dahildir ve eğimlerle çalışırken operatörlere yardımcı olmak amacıyla yan eğimi ve yukarı/aşağı yönlü eğimleri gösterir.
Bıçak Yük Monitörü	Bıçak Yük Monitörü, zemin koşullarınıza göre mevcut yük ile optimum bıçak yükü arasında gerçek zamanlı geri bildirim sağlar. Makine yükünü ve palet kaymasını etkin şekilde izler ve optimum itme kapasitesine erişmenize yardımcı olur. <sup>1</sup>
Çekiş Kontrolü	Çekiş Kontrolü, size zamandan ve yakıttan tasarruf sağlamak ve palet aşınmasını azaltmak için palet kaymasını otomatik olarak azaltır. <sup>1</sup>
AutoCarry™	AutoCarry, bıçak yükünü sabit tutmanıza ve palet kaymasını azaltmanıza yardımcı olmak amacıyla bıçak kaldırmayı otomatikleştirir. <sup>1</sup>
AutoRip	AutoRip, ripleme verimliliğini en üst düzeye çıkarmak ve operatör yorgunluğunu azaltmak için ripper kaldırma/indirme ve şaft takma/çıkarma işlemlerini otomatikleştirir. <sup>1</sup>

### Cat Grade 3D Hazır (Yalnızca Donanım)

**Yukarıdaki ARO özellikli Cat Assist özelliklerine ek olarak şunları barındırır:**

3D özellikli Cat Grade (yalnızca donanım)	Fabrika çıkışı entegre edilmiş olarak gelen 3D özellikli Cat Grade, bıçağı kontrol etmek için GNSS/GPS kullanarak tasarım planını daha hızlı uygulamanızı sağlar. Düşük profilli antenler kabin tavanına entegre edilmiştir ve GNSS/GPS alıcıları daha iyi koruma için kabinin içine monte edilmiştir. <sup>2</sup>
Özel Dokunmatik Grade Ekranı	Tam renkli Grade operatör arayüzü sezgiseldir ve kullanımı daha kolaydır. 254 mm (10 inç) dokunmatik ekran, Android OS platformu kullanır ve akıllı telefon gibi çalışır.

**NOT:** Grade 3D Hazır seçeneği, tamamen işlevsel bir Grade 3D sistemine yükseltmek için ek lisans satın alınmasını ve kurulum gerektirir. Daha fazla bilgi için Cat temsilcinize danışın.

### Assist özellikli Cat Grade 3D

**Yukarıda listelenen Cat Grade 3D Hazır (Yalnızca Donanım) ürününün tüm özelliklerine ek olarak:**

Seyir Yardımı 3D	Hafif yüklerde veya ağır yüklerde otomatik olarak saha tasarım planlarından (veya saha içi tasarımlardan) kılavuz çizgilerini izleyin. <sup>2</sup>
------------------	---

**NOT:** Gerekli lisansları ve yazılımı içerir.

### Cat Command/Uzaktan Kumanda

Uzaktan Kumanda ile Kullanıma Hazır Kabin (Standart)	Kabin, fabrika çıkışında Uzaktan Kumanda ile Kullanıma Hazırdır ve bayide Cat Command uzaktan kumanda sistemi kurulumu için harici konektöre sahiptir.
Dozer İçin Command <sup>2</sup> (Opsiyonel)	Cat Command uzaktan kumanda teknolojisi, güvenli bir mesafeden tam dozer manevra kabiliyeti sağlar.

<sup>1</sup>Bu özellik iç mekanlarda veya GNSS/GPS sinyalinin bulunmadığı bölgelerde çalışmaz.

<sup>2</sup>Fabrikada konfigüre edilmediği durumlarda Yazılım Etkinleştirilmiş Ataşman (SEA) kurulumu gerektirir.

**Not:** Grade ve Assist teknolojileri; Eğim Göstergesi, Bıçak Yük Monitörü ve Çekiş Kontrolü haricinde açılı bıçaklarla veya özel bıçaklarla uyumlu değildir. Ayrıntılar için lütfen Cat temsilcinize danışın.

# D8 Standart ve Opsiyonel Ekipman

## Standart ve Opsiyonel Ekipman

Standart ve opsiyonel ekipman değişiklik gösterebilir. Ayrıntılar için Cat temsilcinize danışın.

	Standart	Opsiyonel
<b>GÜÇ AKTARMA SİSTEMİ</b>		
Cat C15 motor	✓	
Kilitlemeli Kavrama (LUC) tork bölücülü tam otomatik 4 vitesli şanzıman	✓	
Son soğutucu, havadan havaya son soğutucu (ATAAC)	✓	
Frenler, Yoğun Hizmet Tipi		✓
Soğutucu Sıvı, uzun ömürlü	✓	
Dizel Egzoz Sıvısı (DEF) sistemi – elektronik dolum göstergesi, ısıtmalı hatlar/depo	✓	
Diferansiyel direksiyon	✓	
Elektronik servis göstergeli motor hava filtresi	✓	
Toz tahliyeli motor hava ön filtresi	✓	
Siperli ve toz atıcılı motor hava ön filtresi		✓
Isı izolatörlü motor		✓
Rölantideyken motor kapatma	✓	
Nihai Tahrikler, çift redüksiyon – Standart veya LGP	✓	
Nihai Tahrikler, çift redüksiyon – Arktik, Atık		✓
Yakıt/su ayırıcısı	✓	
Yakıt besleme pompası, elektrikli	✓	
Fan, hidrolik tahrik	✓	
Fan, otomatik ters dönme özellikli	✓	
Yağ değiştirme sistemi, yüksek hızlı		✓
Radyatör, döküntülere dayanıklı petekli alüminyum çubuk plaka	✓	
Yüksek performanslı tek düzlemlerli soğutma sistemi	✓	
Ses Yalıtımı		✓
Marş Desteği, otomatik eter	✓	
Marş Desteği, blok suyu ısıtma cihazı (110 V veya 220 V)		✓

	Standart	Opsiyonel
<b>CAT TEKNOLOJİSİ</b>		
Cat Slope Indicate	✓	
ARO özellikli Cat Assist Paketi*	✓	
Assist özellikli Cat Grade 3D Hazır Paketi (Yalnızca Donanım)*		✓
Assist özellikli Cat Grade 3D Paketi*		✓
Üçüncü Taraf Eğim Kontrolü ile Kullanıma Hazır Kabin	✓	
Trimble, Topcon ve Leica'dan radyolar ve baz istasyonlarıyla uyumluluk	✓	
Trimble, Topcon ve Leica'dan 3D grade sistemlerini yükleyebilme	✓	
Product Link – Hücresel	✓	
Product Link – Çift Mod		✓
Remote Flash/Sorun Giderme	✓	
Caterpillar Palet Aşınma Sensörü	✓	
Grade Bağlanabilirliği		✓
Grade Düzeltmeleri Radyosu		✓
Makine Güvenliği – Parola	✓	
Makine Güvenliği – Bluetooth®		✓
Uzaktan Kumandaya Hazır	✓	
Cat Command for Dozing		✓

\*Teknoloji paketi ayrıntıları için 7. sayfaya bakın.

(devamı sonraki sayfada)



## Standart ve Opsiyonel Ekipman (devamı)

Standart ve opsiyonel ekipman değişiklik gösterebilir. Ayrıntılar için Cat temsilcinize danışın.

	Standart	Opsiyonel		Standart	Opsiyonel
<b>OPERATÖR ORTAMI</b>			<b>OPERATÖR ORTAMI (devamı)</b>		
Entegre ROPS ve FOPS, tek panelli kapı camı, sürgülü pencereler, Cat Gelişmiş Kabin Filtrelemesi ile tamamen yeniden tasarlanmış kabin	✓		Bluetooth ve mikrofonlu eğlence amaçlı radyo	✓	
Entegre ROPS ve FOPS, darbeye dayanıklı polikarbonat kapılar, daha iyi sızdırmazlık için sağlam yan camlar, daha iyi performans ve filtre ömrü için Cat Gelişmiş Kabin Filtrelemeli elektrikli ön filtre ile tamamen yeniden tasarlanmış toza karşı korumalı kabin		✓	Yemek kutusu depolama	✓	
40 psi'ye kadar dayanabilen kabin camı		✓	Silecekler	✓	
Tam renkli 254 mm (10 inç) sıvı kristal dokunmatik ekran	✓		USB ve Aux Portları	✓	
Geri vites çizgileri ile Yüksek Çözünürlüklü arka görüş kamerası	✓		Operatör algılama anahtarı	✓	
Ekran ana makine özellikleri	✓		Acil Durum Çekici		✓
Operatör Kimliği/Güvenlikli Operatör Kimliği	✓		Cam güneşlikleri		✓
Mekanik olarak ayarlanabilen bel destekli kumaş koltuk	✓		<b>ALT TAKIM</b>		
Elektronik olarak ayarlanabilen, bel destekli ve ısıtmalı/havalandırılmalı lüks deri koltuk		✓	Standart veya Düşük Zemin Basıncına (LGP) sahip alt takım	✓	
Öne-arkaya ve dikey olarak ayarlanabilen kolçaklar	✓		Pozitif Pim Tutuşlu (PPR) alt takım Ağırlık Hizmet Tipi – 44 bölümlü palet, sızdırmaz ve yağlanmış, tek tırnaklı pabuçlar	✓	
Elektrohidrolik ekipman ve direksiyon kumandaları	✓		PPR alt takım HDXL – 44 bölümlü palet, sızdırmaz ve yağlanmış, tek tırnaklı pabuçlar		✓
Kumanda kolu seçenekleri – ARO	✓		Atık alt takımı		✓
Yavaşlatma pedali	✓		Arktik Alt Takım		✓
Temiz hava filtresi	✓		Süspansiyon tipi alt takım	✓	
Elektrikli temiz hava filtresi ön filtresi		✓	Taşıyıcı silindirler	✓	
Otomatik ters devir özellikli fanlara sahip, kabine monte modüler HVAC sistemi. Dağıtılmış kanal sistemi ile otomatik sıcaklık ve üfleme kumandası.	✓		Hidrolik palet ayarlayıcıları	✓	
İletişim telsizi uyumlu		✓	Ömür boyu yağlanmış palet ve silindir	✓	
Dikiz aynası	✓		Orta seviye hizmet tipi palet pabuçları (bkz. 6. sayfadaki şema)	✓	
Geri çekilebilir 76 mm (3 inç) emniyet kemeri	✓		Yoğun hizmet tipi palet pabuçları (bkz. 6. sayfadaki şema)		✓
Bardak tutucular	✓		Palet kılavuzu	✓	
Ayak bölmesi destekleri	✓		Zincir dişlisi jant segmentleri, değiştirilebilir	✓	
Daha kısa operatörler için zemin plakası ve pedalları		✓	8 silindirli boru biçiminde palet silindir şasisi (taşıyıcı silindire uygun)	✓	
			İki parçalı ana bağlantılar	✓	
			<b>BIÇAKLAR</b>		
			Yarı Evrensel (SU)		✓
			Evrensel		✓
			Atık/Çöp		✓
			Açılı Bıçak		✓
			Kaya Koruması/Aşınma Plakası		✓
			İtme Plakası		✓
			FirstCut kesici kenarlar (SU bıçaklar)		✓

(devamı sonraki sayfada)

# D8 Standart ve Opsiyonel Ekipman

## Standart ve Opsiyonel Ekipman (devamı)

Standart ve opsiyonel ekipman değişiklik gösterebilir. Ayrıntılar için Cat temsilcinize danışın.

	Standart	Opsiyonel		Standart	Opsiyonel
<b>İTME KOLLARI</b>			<b>SERVİS VE BAKIM (devamı)</b>		
Standart	✓		Yüksek hızda yağ değişimi		✓
Yoğun		✓	Ağır hizmet tipi delikli radyatör kapıları, panjurlu ve menteşeli	✓	
<b>HİDROLİK SİSTEM</b>			Atık ve talaş uygulamaları için ağır hizmet tipi radyatör kapakları		✓
Yüke duyarlı hidrolik	✓		Kabin zeminine hızlı erişim		✓
Bağımsız direksiyon ve ekipman pompaları	✓		Kaput altı çalışma lambası	✓	
Dozer yatırma hidroliği – tek yatırma	✓		Çıkarılabilir motor bölmeleri, delikli ve menteşeli	✓	
Dozer yatırma hidroliği – çift yatırma		✓	Programlı Yağ Numunesi Alma (S-O-S <sup>SM</sup> ) portları	✓	
Korumalı bıçak hidrolik hortumları	✓		Şovel tutucu	✓	
Elektronik olarak devreye giren hızlı indirme valfi	✓		<b>ATAŞMANLAR</b>		
Riper ve vince uygun arka hidrolik sistem	✓		CapSure™ riper uçları ve uç koruyucusu olan çok uçlu riper		✓
<b>ELEKTRİK SİSTEMİ</b>			CapSure riper ucu ve uç koruyucusu olan tek uçlu riper		✓
Lambalar – 6 LED	✓		Pim çekici (tek uçlu)		✓
Premium lambalar – 12 LED		✓	Kilit çubuklu arka kilit kutusu		✓
Kapatma zamanlayıcılı erişim/ çıkış lambaları	✓		Arka kilit çubuğu		✓
Geri vites alarmı	✓		Vinç, PACCAR PV140		✓
İkaz ışığı		✓	Arka ağırlık		✓
Konvertör: 15 Amp, 12 V çıkışlar	✓		Çeki Demiri		✓
Uyarı kornası	✓		<b>KORUMA VE SİPERLER</b>		
<b>AKÜLER, MARŞ MOTORLARI, ALTERNATÖRLER VE SOĞUTUCU SIVI</b>			Alt korumalar – standart	✓	
150 Amp alternatör	✓		Alt korumalar – ağır hizmet tipi, elektrikli, sızdırmaz		✓
150 amper kanallı alternatör		✓	Kabin arka siperi – sabit veya menteşeli		✓
24 Volt marş motoru	✓		Kabin yan siperleri – menteşeli		✓
Motor soğutma sıvısı, –37 °C (–35 °F)	✓		Yakıt deposu korumaları		✓
Arktik motor soğutma sıvısı –51 °C (–60 °F)		✓	HVAC koruması		✓
Dört adet bakım gerektirmeyen 12 volt akü (900 cca) (24 volt sistem)	✓		Lamba korumaları		✓
<b>SERVİS VE BAKIM</b>			Kilit çubukları, ön, askılı		✓
30 dakikada kabin sökme	✓		Süpürücü paketi		✓
Merkezi, uzaktan bağlantılı basınç tapaları	✓				
Ekoloji tahliyeleri	✓				
Uzatılmış servis aralıkları (motor için 500 saat, güç aktarma sistemi için 1.000 saat)	✓				
Zemin seviyesinde servis merkezi (uzaktan elektrikli bağlantı kesme, yardımcı kapatma anahtarı, saat ölçer ve aktarmayla çalıştırma)	✓				
Hızlı yakıt doldurma		✓			

Aşağıdaki bilgiler, bu belgede kapsanan bölgelerde satışa göre yapılandırıldığı şekliyle, nihai üretim sırasında makine için geçerlidir. Bu beyanların içeriği düzenlendiği tarih itibarıyla geçerlidir; bununla birlikte, makine özellikleri ve teknik özellikleriyle ilgili içerik önceden bildirilmeksizin değiştirilebilir. Daha fazla bilgi için lütfen makinenin Kullanma ve Bakım Kılavuzuna bakın.

Sürdürülebilirliğin uygulanması ve ilerlememiz hakkında daha fazla bilgi için lütfen <https://www.caterpillar.com/en/company/sustainability> adresini ziyaret edin.

## Motor

- Cat® C15 motor; U.S. EPA Tier 4 Final, EU Stage V ve Korea Stage V/China Nonroad Stage IV emisyon standartlarını karşılar.
  - Cat dizel motorlar, ULSD (15 ppm veya daha az kükürt içeren ultra düşük kükürtlü dizel yakıt) veya aşağıdaki düşük karbon yoğunluklu yakıtlarla karıştırılmış ULSD kullanılmalıdır:
    - ✓ %20 biyodizel FAME (yağ asidi metil esteri)\*
    - ✓ %100 yenilenebilir dizel, HVO (hidrojene bitkisel yağ) ve GTL (gazdan sıvıya dönüştürülmüş) yakıtlar.
- Başarılı bir uygulama için yönergeler bakın. Ayrıntılar için lütfen Cat temsilcinize veya "Caterpillar Makine Sıvıları Tavsiyeleri" ne (SEBU6250) başvurun.
- \*Atık arıtma cihazı bulunmayan motorlarda, en fazla %100 biyodizel olmak üzere daha yüksek karışımlar kullanılabilir.

## Klima Sistemi

- Bu makinedeki klima sisteminde florlu bir sera gazı olan R134a soğutucu kullanılmıştır (Küresel Isınma Potansiyeli = 1.430). Sistemde 1,36 kg (2,99 lb) soğutucu bulunur ve bu 1.946 metrik ton (2.145 ton) CO<sub>2</sub> ile eş değerdir.

## Boya

- Mevcut en iyi bilgilere dayanarak, boyanın içinde aşağıdaki ağır metallerin PPM olarak ölçülen izin verilen maksimum konsantrasyonu şudur:
  - Baryum < %0,01
  - Kadmiyum < %0,01
  - Krom < %0,01
  - Kurşun < %0,01

## Ses Performansı

- Ukrayna, Birleşik Krallık ve "AB Direktifleri" ne uymayı kabul eden ülkelerin geçerli bölgesel düzenlemelerini karşılaması gereken makineler içindir.

Operatör Ses Basıncı Seviyesi (ISO 6396:2008) – 80 dB(A)

Dış Ses Gücü Seviyesi (ISO 6395:2008) – 115 dB(A)

## Yağlar ve Sıvılar

- Caterpillar fabrikasında etilen glikol soğutucu sıvıları doldurulur. Cat Dizel Motor Antifriz/Soğutucu Sıvısı (DEAC) ve Cat Uzun Ömürlü Soğutucu Sıvı (ELC) geri dönüştürülebilir. Daha fazla bilgi için Cat temsilcinize danışın.
- Cat Bio HYDO™ Advanced, AB Ecolabel onaylı biyolojik olarak ayrışabilir bir hidrolik yağdır.
- Ek sıvıların mevcut olması muhtemeldir; tam sıvı önerileri ve bakım aralıkları için lütfen Kullanma ve Bakım Kılavuzuna veya Uygulama ve Kurulum kılavuzuna bakın.

## Özellikler ve Teknoloji

- Aşağıdaki özellikler ve teknoloji, yakıt tasarrufuna ve/veya karbon azaltımına katkıda bulunabilir. Özellikler değişebilir. Ayrıntılar için Cat temsilcinize danışın.
  - Tam otomatik 4 vitesli powershift şanzıman, maksimum verim için motor devrini sürekli ayarlar
  - Rölantide Motor Kapatma Zamanlayıcısı, önceden ayarlanan rölanti süresinin ardından makineyi kapatarak yakıt tüketimini, karbon emisyonlarını ve gereksiz rölanti süresini azaltır
  - Emisyon azaltma teknolojisi, siz çalışırken arka planda otomatik olarak çalışacak şekilde tasarlanmıştır
  - AutoCarry, her geçişte maksimum verimlilik için palet kaymasını azaltmak üzere bıçak kaldırmayı otomatikleştirir ve yakıt tüketimini ve karbon emisyonlarını azaltmaya yardımcı olur
  - Slope Assist özellikli Cat Grade ve 3D özellikli Cat Grade gibi Cat teknolojileriyle üretkenliği artırır
  - Remote Flash ve Uzaktan Sorun Giderme

## Geri Dönüşüm

- Makinelerde bulunan malzemeler yaklaşık ağırlık yüzdeleri ile aşağıdaki şekilde sınıflandırılmıştır. Ürün konfigürasyonlarındaki farklılıklar nedeniyle, aşağıdaki tablodaki değerler değişebilir.

Malzeme Tipi	Ağırlık Yüzdesi
Çelik	%81,73
Demir	%8,11
Demirsiz Metal	%1,82
Karışık Metal	%0,24
Karışık Metal ve Metal Olmayan Maddeler	%1,26
Plastik	%0,42
Kauçuk	%0,13
Karışık, Metal Olmayan Maddeler	%0,09
Sıvı	%0,58
Diğer	%0,67
Sınıflandırılmayanlar	%4,95
Toplam	%100

- Daha yüksek geri dönüştürülebilirlik oranına sahip bir makine, değerli doğal kaynakların daha verimli kullanılmasını sağlar ve ürünün Ömür Sonu değerini artırır. ISO 16714:2008'e (Hafriyat makineleri – Geri dönüştürülebilirlik ve geri kazanılabilirlik – Terminoloji ve hesaplama yöntemi) göre geri dönüştürülebilirlik oranı; yeni makinenin potansiyel olarak geri dönüştürülebilir, yeniden kullanılabilir veya her ikisi birden yapılabilen kütlelerinin yüzdesi (yüzde olarak kütle oranı) olarak tanımlanır.

Malzeme listesindeki tüm parçalar, önce ISO 16714:2008 ve Japonya CEMA (İnşaat Ekipmanları Üreticileri Birliği) standartlarında tanımlanan bir komponent listesine dayalı olarak, komponent tipine göre değerlendirilir. Kalan parçalar, malzeme türüne göre geri dönüştürülebilirlik açısından ayrıca değerlendirilir.

Ürün konfigürasyonlarındaki farklılıklar nedeniyle, aşağıdaki tablodaki değer değişebilir.

Geri dönüştürülebilirlik – %98



# D8

## Atık Elleçleyici

**Atık Elleçleyici konfigürasyonları, çöplerin itilmesi ve üzerinin örtülmesinden çukur açma ve kapatmaya kadar katı atık çalışmalarının taleplerini karşılamak üzere şasiden başlayarak tasarlanıp üretilmiştir. Makinenin her yanındaki özel korumalar; şasi, yakıt deposu ve hidrolik deposu gibi önemli komponentleri darbelere ve havadan taşınan döküntülere karşı korumaya yardımcı olur.**

### Ekstra Makine Koruması

- Döküntüye karşı korumalı kabin, kapı korumalarına olan gereği ortadan kaldıran darbeye dayanıklı polikarbonat kapılar ve çift panelli pencerelere sahiptir.
- Elektrikli hava ön filtresi, operatör konforunu artırmak için kabin havasını daha temiz ve basınçlı tutmaya yardımcı olur.
- Yakıt deposu koruması ve ağır hizmet tipi alt korumalar, ana makine komponentlerini korur.
- İç sızdırmazlık, kirleri iç bölmelerden uzak tutar.
- Arka kilit çubuğu, paletlerden yukarı çıkan çöplere karşı korumaya yardımcı olur.
- Nihai tahrik koruması, kir ve döküntülerin Duo-Cone™ keçelerden uzak tutulmasına yardımcı olmak için tel sarılmasını ve darbeyi önlemeye yardımcı olur.
- 12 premium LED lamba, çalışma alanını aydınlatır.
- Lambalar ve HVAC için koruma, malzeme darbesinden kaynaklanan hasarı önler.
- Motor ve atık arıtma üzerindeki lamine ısı kalkanları, yoğun tozlu uygulamalarda ek termal koruma sağlar.
- Ağır hizmet tipi menteşeli radyatör ızgara kapakları, doğrudan bıçaktan veya bıçağın altından gelen malzemenin radyatör ve fana penetrasyonunu engeller.
- Pivot shaft keçe koruması, döküntünün keçelere girerek bunlara hasar vermesini önlemeye yardımcı olur.
- Metalik spiral koruma, yatırma silindiri hortumlarını döküntülerden kaynaklanan hasarlara karşı korur.

### Bakım Kolaylığı

- Döküntüye karşı korumalı soğutma sistemi, temizlik için kolay erişim sağlayan otomatik ters devirli fan ve yuvalar içerir.
- Ağır hizmet tipi sızdırmaz alt koruma, kolay temizlik için menteşelidir.
- Opsiyonel ortadan açılan elektrikli ve sızdırmaz alt koruma, temizliği daha da kolaylaştırır.
- Hızlı erişimli kabin zemini seçeneği, zemin plakası açıklığına aletsiz erişilebilmesini sağlar.
- Daha uzun ömür için kanallı ve sızdırmaz alternatör.
- Siperli motor ön filtresi, güç aktarma sistemine daha temiz hava iletir.

### İşe Uygun Ekipman

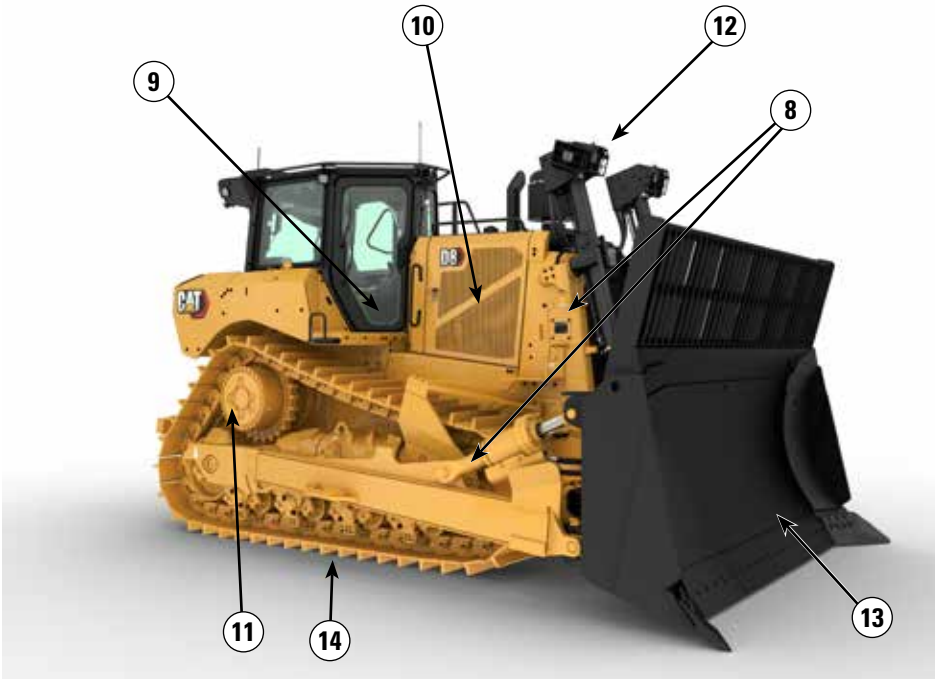
- Katı atık bıçakları, makine atık gibi daha hafif malzemelerde çalışırken üretim kapasitesini artırmak için bir çöp ızgarası ile donatılmıştır. Parlamayı azaltmak için bıçaklar siyahtır.
- Aşınma plakası bıçak ömrünü uzatmaya yardımcı olur.
- Ağır Hizmet Tipi Uzun Ömürlü (HDXL) alt takım; tel, ip veya plastik torbalar gibi atıkların keçelere dolanmasını önlemeye yardımcı olmak için Kevlar® korumalı, sızdırmaz avaralar içerir.
- Bastırılarak takılan burçlar ve Pozitif Pim Tutma (PPR2), özellikle ormancılık, atık, kaya veya V kanalı açma gibi darbeye maruz kalınan uygulamalar için çok uygundur.
- Trapezoid merkez delikli palet döküntülerin atılmasına yardımcı olur.
- Kabine monte edilmiş ikaz ışığı 360 derece görüş sağlar.

## D8 Atık Elleçleyici Özellikleri

- 1) Döküntüye karşı korumalı soğutma sistemi, temizlik için kolay erişim sağlayan otomatik ters devirli fan ve yuvalar içerir. İnç başına 6,4 kanatçık barındıran, çöpe karşı dayanıklı radyatör tıkanma seviyesini azaltır.
- 2) Döküntüye karşı korumalı kabin, kapı korumalarına olan gereği ortadan kaldıran darbeye dayanıklı polikarbonat kapılar ve çift panelli pencerelere sahiptir.
- 3) Elektrikli hava ön filtresi, operatör konforunu artırmak için kabin havasını daha temiz ve basınçlı tutmaya yardımcı olur.
- 4) Ağır hizmet tipi alt korumalar, yakıt deposu korumaları ve radyatör korumaları ana makine komponentlerini korur. İç sızdırmazlık, çöpleri iç bölmelerden uzak tutar.
- 5) Opsiyonel elektrikli alt korumalar, temizliği daha da kolaylaştırır.
- 6) Arka kilit çubuğu, paletlerden yukarı çıkan çöplere karşı korumaya yardımcı olur.
- 7) Siperli motor ön filtresi, güç aktarma sistemine daha temiz hava iletir.



- 8) Ağır hizmet tipi radyatör ızgara kapakları ve alt korumalar kolay temizlik için menteşelidir.
- 9) Hızlı erişimli kabin zemini seçeneği, zemin plakası açıklığına aletsiz erişilebilmesini sağlar.
- 10) Motor ve atık arıtma (varsa) üzerindeki lamine ısı kalkanları, yoğun tozlu uygulamalarda ek termal koruma sağlar. Daha uzun ömür için kanallı ve sızdırmaz alternatör.
- 11) Korumalı nihai tahrik mekanizmaları, dolanma ve darbeye karşı ek koruma sağlar.
- 12) 12 premium LED lamba, çalışma alanını aydınlatır.
- 13) Katı Atık Bıçakları, makine atık gibi daha hafif malzemelerde çalışırken üretim kapasitesini artırmak için bir çöp ızgarası ile donatılmıştır. Aşınma plakası bıçak ömrünü uzatmaya yardımcı olur. Parlamayı azaltmak için bıçaklar siyahtır.



### 14) Atık Elleçleyici Alt Takım:

- HDXL alt takım; tel, ip veya plastik torbalar gibi atıkların keçelere dolanmasını önlemeye yardımcı olmak için Kevlar® korumalı, sızdırmaz avaralar içerir.
- Bastırılarak oturtulan burçlar ve Pozitif Pim Tutma (PPR2), özellikle ormancılık, atık, kaya veya V kanalı açma gibi darbeye maruz kalınan uygulamalar için çok uygundur.
- Merkez delikli palet tozların atılmasına yardımcı olur.

# D8 Atık Elleçleyici Teknik Özellikleri

## Motor

Motor Modu	Cat C15	
Emisyonlar	U.S. EPA Tier 4 Final/ EU Stage V/Korea Stage V/Japan 2014/China Nonroad Stage IV	
Net Güç (2.050 dev/dk.)		
ISO 9249/SAE J1349	271 kW	363 hp
ISO 9249 (DIN)	368 mhp	
Maksimum Güç (1.600 dev/dk.)		
Motor Gücü: ISO 14396	294 kW	394 hp
Motor Gücü: ISO 14396 (DIN)	400 mhp	
Brüt Güç: SAE J1995:2014	296 kW	397 hp
İç Çap	137 mm	5,4 inç
Strok	172 mm	6,8 inç
Silindir Hacmi	15,2 l	927,56 inç <sup>3</sup>

- Bildirilen net güç; fan, hava filtresi, susturucu ve alternatörle donatılan bir motor için volanda bulunan güçtür.
  - Bildirilen güç, üretim zamanında yürürlükte olan, belirtilen standarda göre test edilir.
  - 3.657 m (12.000 ft) rakıma kadar motor gücünde azalma olmazken, 3.657 m (12.000 ft) üzerinde güç otomatik olarak düşürülür.
  - Cat dizel motorlar, ULSD (15 ppm veya daha az kükürt içeren ultra düşük kükürtlü dizel yakıt) veya aşağıdaki düşük karbon yoğunluklu yakıtlarla karıştırılmış ULSD kullanmalıdır:
    - ✓ %20 biyodizel FAME (yağ asidi metil esteri)\*
    - ✓ %100 yenilenebilir dizel, HVO (hidrojene bitkisel yağ) ve GTL (gazdan sıvıya dönüştürülmüş) yakıtlar
  - Başarılı bir uygulama için yönergelere bakın. Ayrıntılar için lütfen Cat temsilcinize veya "Caterpillar Makine Sıvıları Tavsiyeleri" ne (SEBU6250) başvurun.
- \*Atık arıtma cihazı olmayan motorlarda, en fazla %100 biyodizel olmak üzere daha yüksek karışımlar kullanılabilir.*

## Servis Dolum Kapasiteleri

Yakıt Deposu	627 l	165,6 gal
Dizel Egzoz Sıvısı (DEF) Deposu	33 l	8,7 gal
Soğutma Sistemi	82 l	21,7 gal
Motor Karteri*	43 l	11,4 gal
Güç Aktarma Sistemi	208 l	54,9 gal
Nihai Tahrikler (her biri)	12,5 l	3,30 gal
Silindir Şasileri (her biri)	47 l	12,4 gal
Pivot Mili Bölmesi	32 l	8,5 gal
Hidrolik Deposu	69 l	18,2 gal

\*yağ filtresiyle

## Klima Sistemi

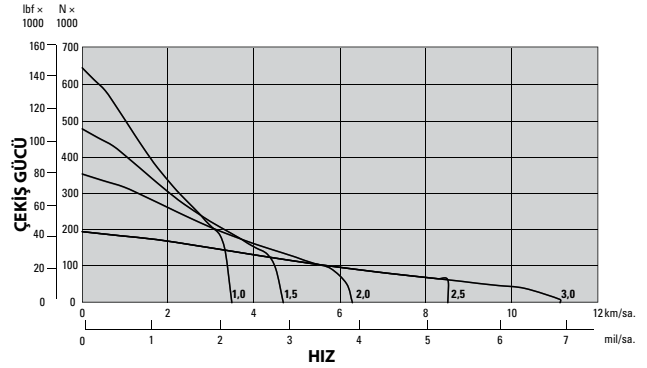
Bu makinedeki klima sisteminde florlu bir sera gazı olan R134a soğutucu kullanılmıştır (Küresel Isınma Potansiyeli = 1.430). Sistemde 1,36 kg (2,99 lb) soğutucu bulunur ve bu 1.946 metrik ton (2.145 ton) CO<sub>2</sub> ile eş değerdir.

## Şanzıman

1,0 İleri	3,5 km/sa.	2,16 mil/sa.
1,5 İleri	4,7 km/sa.	2,91 mil/sa.
2,0 İleri	6,3 km/sa.	3,90 mil/sa.
2,5 İleri	8,5 km/sa.	5,30 mil/sa.
3,0 İleri	11,1 km/sa.	6,91 mil/sa.
1,0 Geri	3,5 km/sa.	2,16 mil/sa.
1,5 Geri	4,7 km/sa.	2,91 mil/sa.
2,0 Geri	6,2 km/sa.	3,86 mil/sa.
2,5 Geri	8,4 km/sa.	5,19 mil/sa.
3,0 Geri	11,3 km/sa.	6,99 mil/sa.

## Çekiş Gücü

1,0 İleri	642,2 kN	144.361 lbf
1,5 İleri	475,0 kN	106.784 lbf
2,0 İleri	351,3 kN	78.975 lbf
2,5 İleri	194,0 kN	43.613 lbf
3,0 İleri	194,0 kN	43.613 lbf



## Hidrolik Kontroller

Buldozer Emniyet Valfi Ayarı	36.500 kPa	4.714 psi
Maksimum Çalışma Basıncı		
Ekipman	24.000 kPa	3.481 psi
Direksiyon	43.500 kPa	6.309 psi
Yatırma Silindiri	24.000 kPa	3.481 psi
Kaldırma Silindiri	24.000 kPa	3.481 psi
Riper (Kaldırma)	24.000 kPa	3.481 psi
Riper (Atım)	24.000 kPa	3.481 psi
Vinç	24.000 kPa	3.481 psi
Pompa		
Pompa Tipi	Piston tipi, Değişken Silindir Hacmi	
Pompa Çıkışı (Direksiyon)	311 l/dk.	82 gal/dk.
Pompa Çıkışı (Ekipman)	280 l/dk.	74 gal/dk.
Yatırma Silindiri Kol Ucu Akışı	130 l/dk.	34 gal/dk.
Yatırma Silindiri Baş Kısım Akışı	170 l/dk.	45 gal/dk.

- Direksiyon ve Ekipman akış rakamları 2.000 dev/dk. motor devrinde ölçülmüştür.
- Elektrohidrolik pilot valf, riper ve dozer kumandalarının çalışmasına yardımcı olur. Standart bir hidrolik sisteminde dört valf bulunur.
- Komple sistem pompa, depo, filtre, yağ soğutucusu, valfler, hatlar ve kumanda kollarından oluşur.

## Gelişmiş Kabin Filtrelemesi

### Operatör Kabini

- Otomatik sıcaklık kumandası ve üfleyici hızına sahip dağıtılmış HVAC kanalları, daha az kullanıcı müdahalesi ile en üst düzeyde operatör konforu sağlar.
- Otomatik ters devir özellikli fanlar sayesinde kondenser çekirdeği daha az bakım gerektirir.
- Cat Gelişmiş Kabin Filtrelemesi standarttır.

### Cat Gelişmiş Kabin Filtrelemesi

- Solunabilir partiküllere (0,3-10 mikron boyutunda) karşı operatör koruması.
- Sürdürülebilir basınçlı kabin (ABD Silika uyumlu).
- Daha uzun ömürlü, yüksek verimli filtrelerle daha az bakım.
- Tüm kabin komponentleri için koruma: elektronik vb.
- Operatör kabinlerinde ABD İş Güvenliği ve Sağlığı Dairesi Silika Kuralı Tablo 1 gereksinimlerinin karşılanmasına yardımcı olur.
- Opsiyonel verimlilik yükseltmeleri için çok katmanlı filtre teklifleri. Ürün bulunabilirliği için Cat temsilcisiyle iletişime geçin.
  - MERV 16 – Standart Ekipman
  - HEPA
  - Aktif Karbon + HEPA
  - ABEK1 + HEPA

## Standartlar

### Ses Seviyesi Bilgileri

- Makine, açık bir operatör kabiniyle, kabinin bakımı düzgün yapılmamış halde veya kapıları ve camları açık şekilde uzun süre, gürültülü bir ortamda kullanıldığında işitme koruması gerekebilir.

Ses Seviyesi	Test Yöntemi	
Operatör Ses Basıncı Seviyesi	80 dB(A) 79 dB(A)*	"ISO 6396:2008" <sup>(1)</sup>
Dış Ses Basıncı Seviyesi	115 dB(A) 113 dB(A)*	"ISO 6396:2008" <sup>(2)</sup> "ISO 6395:1988" <sup>(2)</sup>

\*Ukrayna, Birleşik Krallık ve "AB Direktifleri" ne Uymayı Kabul Eden Ülkelerin geçerli bölgesel düzenlemelerini karşılaması gereken makineler veya ses yalıtımı paketi ile donatılmış makineler dahildir.

<sup>(1)</sup> Ölçüm, maksimum motor soğutma fanı hızı %70'teyken gerçekleştirilmiştir. Ses seviyesi, farklı motor soğutma fanı devirlerinde değişebilir. Ölçüm, kabin kapıları ve kabin camları kapalı olarak gerçekleştirilmiştir. Kabin doğru şekilde takılmış ve korunmuştur.

<sup>(2)</sup> Ölçüm maksimum motor soğutma fanı hızı %70'teyken gerçekleştirilmiştir. Ses seviyesi, farklı motor soğutma fanı devirlerinde değişebilir.

- Yukarıda listelenen ses seviyeleri, hem ölçüm belirsizliğini hem de üretim farklılığından kaynaklanan belirsizliği içerir.

### ROPS/FOPS

- Caterpillar'ın makine için sunduğu ROPS özelliği, ISO 3471:2008 ROPS kriterlerini karşılar.
- FOPS, ISO 3449:2005 Level II kriterlerini karşılar.

### Frenler

- Frenler ISO 10265:2008 standardını karşılamaktadır.

# D8 Atık Elleçleyici Teknik Özellikleri

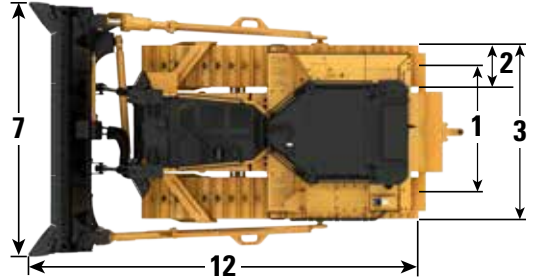
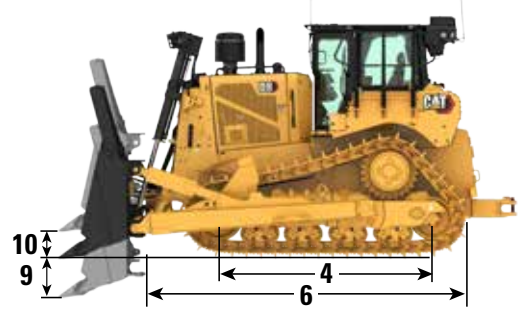
## D8 Atık Elleçleyici Boyutları

Çalışma Ağırlığı*	39.900 kg	87.964 lb
Nakliye Ağırlığı**	34.075 kg	75.123 lb
Zemin Basıncı (ISO 16754)	83,7 kPa	12.14 psi
Alt Takım	8 Alt Silindirli 44 Bölüm	
1 Palet Ölçüsü	2,08 m	6 ft 10 inç
2 Palet Pabucu Geniřlięi (Standart)	660 mm	26,0 inç
3 Dozer Geniřlięi (mil yatakları olmadan)	2,79 m	9 ft 2 inç
4 Zeminde Palet Uzunluęu	3,21 m	10 ft 6 inç
Zemin Temas Alanı (ISO 16754)	4,68 m <sup>2</sup>	50,4 ft <sup>2</sup>
Tırnak Yükseklięi (Yoęun Hizmet Tipi)	84 mm	3,3 inç
Yerden Yükseklik	622 mm	24,5 inç
5 Makine Yükseklięi*** (Tırnak ucundan HVAC korumasının tepesine kadar)	3,65 m	11 ft 12 inç
Kabinin Üstü*	3,52 m	11 ft 7 inç
Koruma Rayının Üstü	3,39 m	11 ft 1 inç
6 Temel Dozer Uzunluęu	4,76 m	15 ft 7 inç
Bu atařmanlar takıldığında makinenin toplam uzunluęuna ařaęıdaki deęerleri ekleyin.		
Bıçak (SU)	1.417 mm	55,8 inç
Çeki Demiri	295 mm	11,6 inç
Arka Aęırlıklı Çeki Demiri	329 mm	13,0 inç
Tek Uçlu Ripper (ucu zemin hattında ve uç pimi orta delikte)	1.725 mm	67,9 inç
Çok Uçlu Ripper (ucu zemin hattında ve uç pimi üst delikte)	1.640 mm	64,6 inç
Atık Kilit Kutusu (üç arka aęırlık içerir)	718 mm	28,3 inç
Vinç	775 mm	30,5 inç

\*Çalışma ağırlığına bıçak, yaęlayıcılar, soęutucu sıvı, dolu yakıt deposu, ROPS/FOPS kabin, Kilit Çubuęu Kutusu ve 75 kg (165 lb) operatör dahildir.

\*\*Nakliye ağırlığına bıçak kaldırma silindirleri, yaęlayıcılar, soęutucu sıvı, %10 yakıt, ROPS/FOPS kabin ve Kilit Çubuęu Kutusu dahildir.

\*\*\*Makine yükseklięi, tırnak ucundan HVAC Korumasının tepesine kadardır. Süpürücüler için toplam makine yükseklięine 60 mm (2,4 inç) ekleyin. Çok Yoęun Hizmet Tipi ile 10 mm (0,4 inç) ekleyin. 3D özellikli Cat Grade antenleri takıldığında makine yükseklięi artmaz.





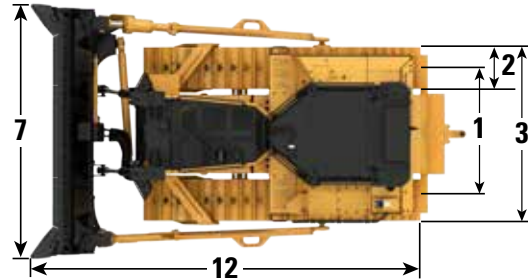
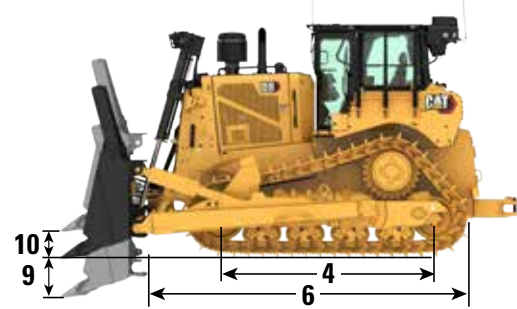
## D8 Atık Elleçleyici LGP Boyutları

Çalışma Ağırlığı*	41.545 kg	91.591 lb
Nakliye Ağırlığı**	35.782 kg	78.886 lb
Zemin Basıncı (ISO 16754)	59,6 kPa	8,64 psi
Alt Takım	8 Alt Silindirli 44 Bölüm	
1 Palet Ölçüsü	2,34 m	7 ft 8 inç
2 Palet Pabucu Geniřliđi (Standart)	965 mm	38,0 inç
3 Dozer Geniřliđi (mil yatakları olmadan)	3,3 m	10 ft 10 inç
4 Zeminde Palet Uzunluđu	3,21 m	10 ft 6 inç
Zemin Temas Alanı (ISO 16754)	6,84 m <sup>2</sup>	73,63 ft <sup>2</sup>
Tırnak Yüksekliđi (Yođun Hizmet Tipi)	84 mm	3,3 inç
Yerden Yükseklik	622 mm	24,5 inç
5 Makine Yüksekliđi*** (Tırnak ucundan HVAC korumasının tepesine kadar)	3,65 m	11 ft 12 inç
Kabinin Üstü*	3,52 m	11 ft 7 inç
Koruma Rayının Üstü	3,39 m	11 ft 1 inç
6 Temel Dozer Uzunluđu	4,76 m	15 ft 7 inç
Bu atařmanlar takıldıđında makinenin toplam uzunluđuna ařađıdaki deđerleri ekleyin.		
Bıçak (SU LGP)	1.355 mm	53,3 inç
Çeki Demiri	295 mm	11,6 inç
Arka Ađırlıklı Çeki Demiri	329 mm	13,0 inç
Çok Uçlu Ripper (ucu zemin hattında ve uç pimi üst delikte)	1.640 mm	64,6 inç
Atık Kilit Kutusu (üç arka ađırlık içerir)	718 mm	28,3 inç
Vinç	775 mm	30,5 inç

\*Çalışma ağırlığına bıçak, yağlayıcılar, sođutucu sıvı, dolu yakıt deposu, ROPS/FOPS kabin, Kilit Çubuđu Kutusu ve 75 kg (165 lb) operatör dahildir.

\*\*Nakliye ağırlığına bıçak kaldırma silindirleri, yağlayıcılar, sođutucu sıvı, %10 yakıt, ROPS/FOPS kabin ve Kilit Çubuđu Kutusu dahildir.

\*\*\*Makine yüksekliđi, tırnak ucundan HVAC Korumasının tepesine kadardır. Süpürücüler için toplam makine yüksekliđine 60 mm (2,4 inç) ekleyin. 3D özellikli Cat Grade antenleri takıldıđında makine yüksekliđi artmaz.



## Bıçaklar

Tip	Ařınma Plakalı SU Katı Atık		Evrensel Katı Atık		LGP SU Katı Atık	
Kapasite (ISO 9246)	21,2 m <sup>3</sup>	27,73 yd <sup>3</sup>	23,4 m <sup>3</sup>	30,61 yd <sup>3</sup>	22,2 m <sup>3</sup>	29,04 yd <sup>3</sup>
7 Kesme uçlarında geniřlik	4.038 mm	159,0 inç	4.263 mm	167,8 inç	4.542 mm	178,8 inç
Kesme uçları olmadan geniřlik	3.948 mm	155,4 inç	4.164 mm	163,9 inç	4.450 mm	175,2 inç
8 Yükseklik	2.553 mm	100,5 inç	2.544 mm	100,2 inç	2.454 mm	96,6 inç
9 Kazı Derinliđi <sup>1</sup>	576 mm	22,7 inç	570 mm	22,4 inç	575 mm	22,6 inç
10 Kaldırma Yüksekliđi <sup>1</sup>	1.246 mm	49,1 inç	1.232 mm	48,5 inç	1.227 mm	48,3 inç
11 Bıçak Köřesinde Maksimum Yatırma <sup>1</sup>	573 mm	22,6 inç	593 mm	23,3 inç	556 mm	21,9 inç
Maksimum Yatırma Açısı <sup>1</sup>	8,5°		8,5°		7,3°	
Eđim Ayarı <sup>2</sup>	±3,5°		±3,5°		±4,3°	
12 Bıçak ile Makine Uzunluđu (SS Ripper ucu zeminde)	7,91 m	26 ft 0 inç	8,23 m	27 ft 0 inç	6,41 m	21 ft 0 inç
Bıçak Ađırlıđı (bıçak + itme kolları takılı ve dozer teçhizatı)	5.451 kg	12.017 lb	5.962 kg	13.144 lb	5.383 kg	11.867 lb

<sup>1</sup>Bıçak nötr eđim konumundayken tek yatırmalı konfigürasyon

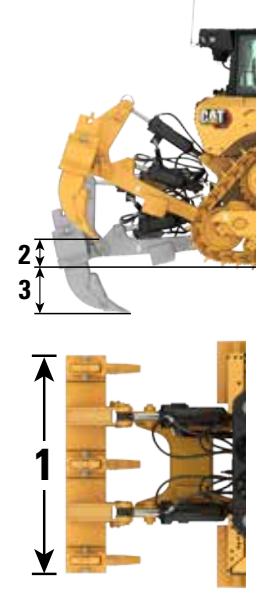
<sup>2</sup>Çift yatırmalı konfigürasyon

# D8 Atık Elleçleyici Teknik Özellikleri

## Riper

Tip	Tek Uçlu, Ayarlanabilir Paralelkenar		Çok Uçlu, Ayarlanabilir Paralelkenar	
	1		3	
Cep Sayısı	1		3	
Tek Uçla Ağırlık	4.070 kg	8.973 lb	4.061 kg	8.953 lb
Üç Uçla Ağırlık	-	-	4.777 kg	10.531 lb
Ağırlık, Bağımsız Uç	410 kg	904 lb	358 kg	789 lb
1 Taşıma Genişliği	1.438 mm	56,6 inç	2.465 mm	97 inç
2 Maksimum Açıklık, Kaldırılmış Halde (Uç)	636 mm	25 inç	593 mm	23,3 inç
3 Maksimum Penetrasyon	1.130 mm	44,5 inç	780 mm	30,7 inç
Maksimum Penetrasyon Kuvveti	127,3 kN	28.618 lb	124,2 kN	27.921 lb
Maksimum Koparma Kuvveti*	222,7 kN	50.065 lb	222,9 kN	50.110 lb

\*Tek Uçla Ölçülmüştür



## Vinç

Model	PA140	
Ağırlık*	2.140 kg	4.700 lb
Yağ Kapasitesi	15 l	4 gal
Artırılmış Dozer Uzunluğu	781 mm	30,7 inç
Vinç Uzunluğu	1.614 mm	63,5 inç
Vinç Muhafazası Genişliği	1.226 mm	48,3 inç
Tambur Genişliği	332 mm	13,1 inç
Flanş Çapı	610 mm	24 inç
Önerilen Maksimum Tambur Kapasitesi**		
Önerilen Kablo Boyutu	29 mm	1.125 inç
Opsiyonel Kablo Boyutu	32 mm	1,25 inç
Tambur Kapasitesi		
Önerilen Kablo Uzunluğu	56 m	185 ft
Opsiyonel Kablo	36 m	119 ft

• PA140 – Değişken hız, hidrolik tahrik, ikili fren sistemi, üç silindirli kurtağzı.

\*Yaklaşık ağırlığa vinç, montaj braketi ve donanımı ile standart çelik halat dahildir

\*\*SAE J706'ya göre

## Palet Pabuçları

Bazı palet pabuçları tüm bölgelerde mevcut değildir. Ayrıntılar için Cat temsilcinize danışın.

Ağır Hizmet Tipi (HD)	Standart			LGP
	610 mm (24 inç)	660 mm (26 inç)	710 mm (28 inç)	965 mm (38 inç)
Orta Seviye Hizmet Tipi	✓	✓	✓	✓
Yoğun Hizmet Tipi	✓	✓	✓	✓
Çok Yoğun Hizmet Tipi	✓			
Orta Seviye Hizmet Tipi Trapezoid			✓	
Yoğun Hizmet Tipi Trapezoid	+	+	+	+
Çok Yoğun Hizmet Tipi Trapezoid		+		
Ağır Hizmet Tipi Uzun Ömürlü (HDXL)	610 mm (24 inç)	660 mm (26 inç)	710 mm (28 inç)	965 mm (38 inç)
Yoğun Hizmet Tipi	✓	✓	✓	✓
Çok Yoğun Hizmet Tipi	✓			
Yoğun Hizmet Tipi Trapezoid	+	+		+

✓ Atık Elleçleyiciler için mevcuttur

+ Atık Elleçleyiciler için önerilir

## Standart ve Opsiyonel Ekipman

Standart ve opsiyonel ekipman değişiklik gösterebilir. Ayrıntılar için Cat temsilcinize danışın.

	Standart	Opsiyonel
<b>GÜÇ AKTARMA SİSTEMİ</b>		
Cat C15 motor	✓	
Kilitlemeli Kavrama (LUC) tork bölücülü tam otomatik 4 vitesli şanzıman	✓	
Son soğutucu, havadan havaya son soğutucu (ATAAC)	✓	
Frenler, Yoğun Hizmet Tipi		✓
Soğutucu Sıvı, uzun ömürlü	✓	
Dizel Egzoz Sıvısı (DEF) sistemi – elektronik dolum göstergesi, ısıtmalı hatlar/depo	✓	
Diferansiyel direksiyon	✓	
Elektronik servis göstergeli motor hava filtresi	✓	
Toz tahliyeli motor hava ön filtresi	✓	
Siperli ve toz atıcılı motor hava ön filtresi		+
Isı izolatörlü motor		+
Rölantideyken motor kapatma	✓	
Nihai Tahrikler, çift redüksiyon – Standart veya LGP	✓	
Nihai Tahrikler, çift redüksiyon – Arktik, Atık		+
Yakıt/su ayırıcısı	✓	
Yakıt besleme pompası, elektrikli	✓	
Fan, hidrolik tahrik	✓	
Fan, otomatik ters dönme özellikli	✓	
Yağ değiştirme sistemi, yüksek hızlı		✓
Radyatör, döküntülere dayanıklı petekli alüminyum çubuk plaka	✓	
Yüksek performanslı tek düzlemlerli soğutma sistemi	✓	
Ses Yalıtımı		✓
Marş Desteği, otomatik eter	✓	
Marş Desteği, blok suyu ısıtma cihazı (110 V veya 220 V)		✓

	Standart	Opsiyonel
<b>CAT TEKNOLOJİSİ</b>		
Cat Slope Indicate	✓	
ARO özellikli Cat Assist Paketi*	✓	
Assist özellikli Cat Grade 3D Hazır Paketi (Yalnızca Donanım)*		✓
Assist özellikli Cat Grade 3D Paketi*		✓
Üçüncü Taraf Eğim Kontrolü ile Kullanıma Hazır Kabin	✓	
Trimble, Topcon ve Leica'dan radyolar ve baz istasyonlarıyla uyumluluk	✓	
Trimble, Topcon ve Leica'dan 3D grade sistemlerini yükleyebilme	✓	
Product Link – Hücresel veya Çift Modlu		✓
Remote Flash/Sorun Giderme	✓	
Caterpillar Palet Aşınma Sensörü		✓
Grade Bağlanabilirliği		✓
Grade Düzeltmeleri Radyosu		✓
Makine Güvenliği – Parola	✓	
Makine Güvenliği – Bluetooth		✓
Uzaktan Kumandaya Hazır	✓	
Cat Command for Dozing		✓

+Atık Elleçleyiciler için önerilir

\*Teknoloji paketi ayrıntıları için 7. sayfaya bakın.

(devamı sonraki sayfada)

# D8 Atık Elleçleyici Standart ve Opsiyonel Ekipman

## Standart ve Opsiyonel Ekipman (devamı)

Standart ve opsiyonel ekipman değişiklik gösterebilir. Ayrıntılar için Cat temsilcinize danışın.

	Standart	Opsiyonel		Standart	Opsiyonel
<b>OPERATÖR ORTAMI</b>			<b>OPERATÖR ORTAMI (devamı)</b>		
Entegre ROPS ve FOPS, tek panelli kapı camı, sürgülü pencereler, Cat Gelişmiş Kabin Filtrelemesi ile tamamen yeniden tasarlanmış kabin	✓		Bluetooth ve mikrofonlu eğlence amaçlı radyo	✓	
Entegre ROPS ve FOPS, darbeye dayanıklı polikarbonat kapılar, daha iyi sızdırmazlık için sağlam yan camlar, daha iyi performans ve filtre ömrü için Cat Gelişmiş Kabin Filtrelemeli elektrikli ön filtre ile tamamen yeniden tasarlanmış toza karşı korumalı kabin		+	Yemek kutusu depolama	✓	
40 psi'ye kadar dayanabilen kabin camı		✓	Silecekler	✓	
Tam renkli 254 mm (10 inç) sıvı kristal dokunmatik ekran	✓		USB ve Aux Portları	✓	
Geri vites çizgileri ile Yüksek Çözünürlüklü arka görüş kamerası	✓		Operatör algılama anahtarı	✓	
Ekran ana makine özellikleri	✓		Acil Durum Çekici		✓
Operatör Kimliği/Güvenlikli Operatör Kimliği	✓		Cam güneşlikleri		✓
Mekanik olarak ayarlanabilen bel destekli kumaş koltuk	✓		<b>ALT TAKIM</b>		
Elektronik olarak ayarlanabilen, bel destekli ve ısıtmalı/havalandırılmalı lüks deri koltuk		✓	Standart veya Düşük Zemin Basıncına (LGP) sahip alt takım	✓	
Öne-arkaya ve dikey olarak ayarlanabilen kolçaklar	✓		Pozitif Pim Tutuşlu (PPR) alt takımlı Ağır Hizmet Tipi – 44 bölümlü palet, sızdırmaz ve yağlanmış, tek tırnaklı pabuçlar	✓	
Elektrohidrolik ekipman ve direksiyon kumandaları	✓		PPR alt takımlı HDXL – 44 bölümlü palet, sızdırmaz ve yağlanmış, tek tırnaklı pabuçlar		✓
Kumanda kolu seçenekleri – ARO	✓		Atık alt takımı		+
Yavaşlatma pedali	✓		Arktik Alt Takım		✓
Temiz hava filtresi	✓		Süspansiyon tipi alt takım	✓	
Elektrikli temiz hava filtresi ön filtresi		+	Taşıyıcı silindireler	✓	
Otomatik ters devir özellikli fanlara sahip, kabine monte modüler HVAC sistemi. Dağıtılmış kanal sistemi ile otomatik sıcaklık ve üfleyici kumandası.	✓		Hidrolik palet ayarlayıcıları	✓	
İletişim telsizi uyumlu		✓	Ömür boyu yağlanmış palet ve silindir	✓	
Dikiz aynası	✓		Orta seviye hizmet tipi palet pabuçları (bkz. 18. sayfadaki şema)	✓	
Geri çekilebilir 76 mm (3 inç) emniyet kemeri	✓		Trapezoid palet pabuçları (bkz. sayfa 18'deki şema)		+
Bardak tutucular	✓		Palet kılavuzu	✓	
Ayak bölmesi destekleri	✓		Zincir dişlisi jant segmentleri, değiştirilebilir	✓	
Daha kısa operatörler için zemin plakası ve pedalları		✓	8 silindirli boru biçiminde palet silindir şasisi (taşıyıcı silindire uygun)	✓	
			İki parçalı ana bağlantılar	✓	
			<b>BIÇAKLAR</b>		
			Yarı Evrensel (SU)		✓
			Evrensel		✓
			Atık/Çöp		+
			Açılı Bıçak		✓
			Kaya Koruması/Aşınma Plakası		✓
			İtme Plakası		✓
			FirstCut kesici kenarlar (SU bıçaklar)		✓

+Atık Elleçleyiciler için önerilir

(devamı sonraki sayfada)

## Standart ve Opsiyonel Ekipman (devamı)

Standart ve opsiyonel ekipman değişiklik gösterebilir. Ayrıntılar için Cat temsilcinize danışın.

	Standart	Opsiyonel		Standart	Opsiyonel
<b>İTME KOLLARI</b>			<b>SERVİS VE BAKIM (devamı)</b>		
Standart	✓		Yüksek hızda yağ değişimi		✓
Yoğun		✓	Ağır hizmet tipi delikli radyatör kapıları, panjurlu ve menteşeli	✓	
<b>HİDROLİK SİSTEM</b>			Atık ve talaş uygulamaları için ağır hizmet tipi radyatör kapakları		+
Yüke duyarlı hidrolik	✓		Kabin zeminine hızlı erişim		+
Bağımsız direksiyon ve ekipman pompaları	✓		Kaput altı çalışma lambası	✓	
Dozer yatırma hidroliği – tek yatırma	✓		Çıkarılabilir motor bölmeleri, delikli ve menteşeli	✓	
Dozer yatırma hidroliği – çift yatırma		✓	S-O-S numune alma portları	✓	
Korumalı bıçak hidrolik hortumları	✓		Şovel tutucu	✓	
Elektronik olarak devreye giren hızlı indirme valfi	✓		<b>ATAŞMANLAR</b>		
Riper ve vince uygun arka hidrolik sistem	✓		CapSure riper uçları ve uç koruyucusu olan çok uçlu riper		✓
<b>ELEKTRİK SİSTEMİ</b>			CapSure riper ucu ve uç koruyucusu olan tek uçlu riper		✓
Lambalar – 6 LED	✓		Pim çekici (tek uçlu)		✓
Premium lambalar – 12 LED		+	Kilit çubuklu arka kilit kutusu		+
Kapatma zamanlayıcı erişim/çıkış lambaları	✓		Arka kilit çubuğu		+
Geri vites alarmı	✓		Vinç, PACCAR PV140		✓
İkaz ışığı		+	Arka ağırlık		✓
Konvertör: 15 Amp, 12 V çıkışlar	✓		Çeki Demiri		✓
Uyarı kornası	✓		<b>KORUMA VE SİPERLER</b>		
<b>AKÜLER, MARŞ MOTORLARI, ALTERNATÖRLER VE SOĞUTUCU SIVI</b>			Alt korumalar – standart	✓	
150 Amp alternatör	✓		Alt korumalar – ağır hizmet tipi, elektrikli, sızdırmaz		+
150 amper kanallı alternatör		+	Kabin arka siperi – sabit veya menteşeli		✓
24 Volt marş motoru	✓		Kabin yan siperleri – menteşeli		✓
Motor soğutma sıvısı, –37 °C (–35 °F)	✓		Yakıt deposu korumaları		+
Arktik motor soğutma sıvısı –51 °C (–60 °F)		✓	HVAC koruması		+
Dört adet bakım gerektirmeyen 12 volt akü (900 cca) (24 volt sistem)	✓		Lamba korumaları		+
<b>SERVİS VE BAKIM</b>			Kilit çubukları, ön, askılı		✓
30 dakikada kabin sökme	✓		Süpürücü paketi		✓
Merkezi, uzaktan bağlantılı basınç tapaları	✓				
Ekoloji tahliyeleri	✓				
Daha uzun servis aralıkları (motor için 500 saat, güç aktarma sistemi için 1.000 saat)	✓				
Zemin seviyesinde servis merkezi (uzaktan elektrikli bağlantı kesme, yardımcı kapatma anahtarı, saat ölçer ve aktarmayla çalıştırma)	✓				
Hızlı yakıt doldurma		✓			

+Atık Elleçleyiciler için önerilir



オフロード法2014年  
基準適合

Cat ürünleri, temsilci hizmetleri ve sektör çözümleri hakkında tüm bilgiler için [www.cat.com](http://www.cat.com) adresindeki web sitemizi ziyaret edebilirsiniz.

© 2024 Caterpillar  
Tüm hakları saklıdır

Malzeme ve teknik özellikler önceden bildirimde bulunulmaksızın değiştirilebilir. Fotoğraflarda gösterilen makineler ek ekipman içerebilir.  
Mevcut seçenekler için Cat temsilcinize danışın.

CAT, CATERPILLAR, LET'S DO THE WORK; bunların ilgili logoları; "Caterpillar Corporate Yellow", "Power Edge" ve Cat "Modern Hex" ticari kimliğinin yanı sıra burada kullanılan kurumsal kimlik ve ürün kimliği Caterpillar'ın ticari markalarıdır ve izinsiz kullanılamaz.

ATXQ3723 (05-2024)  
Üretim Numarası: 22A  
(Aus-NZ, Chile, China, Europe,  
Japan, N Am, S. Korea, Turkey)

