



# D8

## 履带式拖拉机

# 技术规格

配置和功能因地区而异。请咨询 **Cat®** 代理商以了解您所在地区的供货情况。

## 目录

### D8 履带式推土机

技术规格 .....	2
发动机 .....	2
维修保养加注容量 .....	2
空调系统 .....	2
变速箱 .....	2
牵引杆拉力 .....	2
液压控制装置 .....	3
先进的驾驶室滤清系统 .....	3
标准 .....	3
噪声级别 .....	3

D8 尺寸 .....	4
铲刀 .....	4
D8 LGP 尺寸 .....	5
铲刀 .....	5
裂土器 .....	6
绞盘 .....	6
履带板 .....	6
推土机技术特性 .....	7
标准和选装设备 .....	8
环境声明 .....	11

### D8 垃圾搬运机专用配置

主要特性和优点 .....	12
D8 垃圾搬运机特性 .....	13
技术规格 .....	14
发动机 .....	14
维修保养加注容量 .....	14
空调系统 .....	14
变速箱 .....	14
牵引杆拉力 .....	14
液压控制装置 .....	15

先进的驾驶室滤清系统 .....	15
标准 .....	15
噪声级别 .....	15
D8 垃圾搬运机尺寸 .....	16
D8 垃圾搬运机 LGP 尺寸 .....	17
铲刀 .....	17
裂土器 .....	18
绞盘 .....	18
履带板 .....	18
标准和选装设备 .....	19

# D8 履带式推土机技术规格

## 发动机

发动机模式	Cat® C15	
排放	美国 EPA Tier 4 Final/欧盟 Stage V/韩国 Stage V/中国非道路国四排放标准	
净功率 (2050 rpm)		
ISO 9249/SAE J1349	271 kW	363 hp
ISO 9249 (DIN)	368 mhp	
最大功率 (1600 rpm)		
发动机功率 – ISO 14396	296 kW	394 hp
发动机功率: ISO 14396 (DIN)	400 mhp	
总功率: SAE J1995:2014	296 kW	397 hp
缸径	137 mm	5.4 in
冲程	172 mm	6.8 in
排量	15.2 L	927.56 in <sup>3</sup>

- 标称净功率是指发动机配备风扇、空气滤清器、消音器和交流发电机时在飞轮处提供的功率。
- 标称功率按照制造时生效的指定标准进行测试。
- 海拔不超过 3657 m (12000 ft) 时功率无需降额, 超过 3657 m (12000 ft) 时功率自动降额。
- Cat 柴油发动机需要使用 ULSD (Ultra-low Sulfur Diesel, 超低硫柴油燃料, 含硫量不超过 15 ppm) 或 ULSD 与以下低碳强度燃油的混合物:
  - ✓ 最高为 20% 的生物柴油 FAME (Fatty Acid Methyl Ester, 脂肪酸甲酯) \*
  - ✓ 最高为 100% 的可再生柴油、HVO (Hydrotreated Vegetable Oil, 加氢植物油) 和 GTL (Gas-to-liquid, 天然气合成油) 燃料
- 有关成功应用, 请参阅指南。有关详细信息, 请咨询您的 Cat 代理商或参阅“Caterpillar 机器油液建议”(SEBU6250)。  
\* 无后处理设备的发动机可以使用高达 100% 的混合生物柴油。

## 维修保养加注容量

燃油箱	627 L	165.6 gal
柴油机尾气处理液 (DEF) 箱	33 L	8.7 gal
冷却系统	82 L	21.7 gal
发动机曲轴箱*	43 L	11.4 gal
动力传动系	208 L	54.9 gal
终传动 (每个)	12.5 L	3.3 gal
支重轮架 (每个)	47 L	12.4 gal
枢轴室	32 L	8.5 gal
液压油箱	69 L	18.2 gal

\*带机油滤清器

## 空调系统

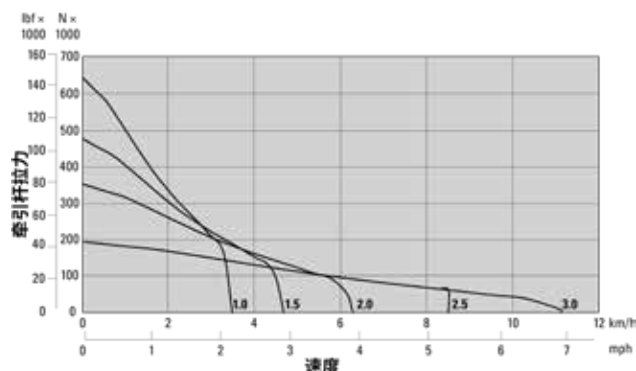
这款机器的空调系统采用含氟的温室气体制冷剂 R134a (全球暖化潜势 = 1430)。该系统含有 1.36 kg (2.99 lb) 的制冷剂, 其二氧化碳当量为 1.946 公吨 (2.145 短吨)。

## 变速箱

1.0 前进档	3.5 km/h	2.16 mph
1.5 前进档	4.7 km/h	2.91 mph
2.0 前进档	6.3 km/h	3.90 mph
2.5 前进档	8.5 km/h	5.30 mph
3.0 前进档	11.1 km/h	6.91 mph
1.0 倒档	3.5 km/h	2.16 mph
1.5 倒档	4.7 km/h	2.91 mph
2.0 倒档	6.2 km/h	3.86 mph
2.5 倒档	8.4 km/h	5.19 mph
3.0 倒档	11.3 km/h	6.99 mph

## 牵引杆拉力

1.0 前进档	642.2 kN	144361 lbf
1.5 前进档	475.0 kN	106784 lbf
2.0 前进档	351.3 kN	78975 lbf
2.5 前进档	194.0 kN	43613 lbf
3.0 前进档	194.0 kN	43613 lbf



## 液压控制装置

推铲安全阀设置	32500 kPa	4714 psi
最大工作压力		
机具	24000 kPa	3481 psi
转向	43500 kPa	6309 psi
倾斜油缸	24000 kPa	3481 psi
提升油缸	24000 kPa	3481 psi
裂土器 (提升)	24000 kPa	3481 psi
裂土器 (平斜)	24000 kPa	3481 psi
绞盘	24000 kPa	3481 psi
泵		
泵类型	活塞式, 可变排量	
泵排量 (转向)	311 L/min	82 gal/min
泵排量 (机具)	280 L/min	74 gal/min
倾斜油缸杆端流量	130 L/min	34 gal/min
倾斜油缸缸盖流量	170 L/min	45 gal/min

- 在发动机转速为 2000 rpm 时测得的转向和机具流量。
- 电子液压先导阀可辅助裂土器和推土机控制装置的操作。标准液压系统包括 4 个阀。
- 整个系统由泵、油箱、滤清器、机油冷却器、阀门、管路及操纵杆组成。

## 先进的驾驶室滤清系统

### 操作员驾驶室

- 具有自动控温和鼓风机速度的分布式 HVAC 管道所需用户输入更少, 可提供卓越的操作员舒适性。
- 采用自动换向风扇, 减少了冷凝器核心的维护。
- Cat 先进的驾驶室滤清系统为标准配置。

### Cat 先进的驾驶室滤清系统

- 保护操作员免受可吸入颗粒物 (0.3-10 微米尺寸) 的危害。
- 可持续增压驾驶室 (符合美国二氧化硅标准)。
- 采用寿命更长的高效滤清器, 减少了维护。
- 为所有驾驶室部件: 电子装置等提供保护。
- 有助于满足美国职业安全与健康管理局针对操作员驾驶室的二氧化硅规则表 1 要求。
- 多层滤清器产品, 实现可选的效率升级。请联系 Cat 代理商以了解供货情况。
  - MERV 16 - 标准设备
  - HEPA
  - 活性炭 + HEPA
  - ABEK1 + HEPA

## 标准

### 噪声级别信息

- 在以下情况下操作机器时, 可能需要听力保护: 操作台为开放式, 机器处于嘈杂的环境中, 驾驶室保养不当, 或门窗长时间处于打开状态。

噪声级别	测试方法	
操作员声压级	80 dB (A)	“ISO 6396:2008” <sup>(1)</sup>
	79 dB (A) *	
外部声压级	115 dB (A)	“ISO 6395:2008” <sup>(2)</sup>
	113 dB (A) *	“ISO 6395:1988” <sup>(2)</sup>

\*适用于需要满足乌克兰、英国、欧亚经济国家/地区和遵守“欧盟指令”的国家/地区相关地方法规的机器; 或装有抑噪套件的机器。

- (1) 在发动机冷却风扇转速为最大转速的 70% 时测量。在不同的发动机冷却风扇转速下, 声压级可能有所变化。测试是在驾驶室门窗紧闭的情况下进行的。驾驶室已正确安装和维护。
  - (2) 在发动机冷却风扇转速为最大转速的 70% 时测量。在不同的发动机冷却风扇转速下, 声压级可能有所变化。
- 上面列出的噪声等级包括测量不确定性和由于生产变化引起的不确定性。

### 防滚翻保护结构 (ROPS) / 坠落物防护结构 (FOPS)

- Caterpillar 为该机器提供的 ROPS 符合 ROPS 标准 ISO 3471:2008。
- FOPS 符合以下标准: ISO 3449:2005 Level II。

### 制动器

- 制动器符合标准 ISO 10265:2008。

# D8 履带式拖拉机技术规格

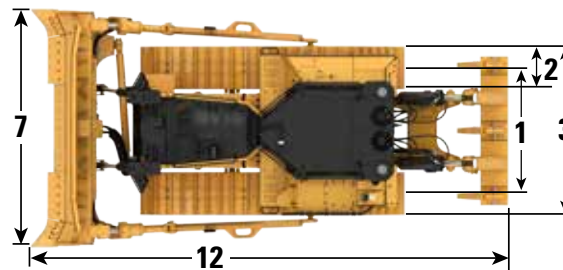
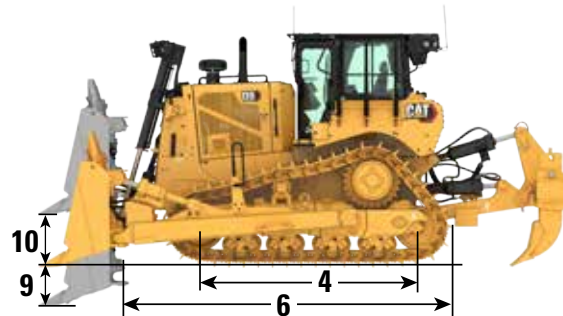
## D8 尺寸

工作重量*	39500 kg	87083 lb
装运重量**	34530 kg	76126 lb
对地压力 (ISO 16754)	89.7 kPa	13.01 psi
底盘系统	44 节, 带 8 个底部支重轮	
1 履带轨距	2.08 m	6'10"
2 履带板宽度 (标准)	610 mm	24.0 in
3 推土机宽度 (不包括耳轴)	2.79 m	9'2"
4 履带接地长度	3.21 m	10'6"
接地面积 (ISO 16754)	4.3 m <sup>2</sup>	46.5 ft <sup>2</sup>
抓地齿高度 (极限作业)	84 mm	3.3 in
离地间隙	622 mm	24.5 in
5 机器高度*** (从抓地齿齿尖到 Product Link™ 天线顶部)	3.53 m	11'7"
驾驶室顶部	3.52 m	11'7"
护栏顶部	3.39 m	11'1"
6 基本配置推土机的长度	4.76 m	15'7"
安装这些工装后, 将以下尺寸添加到机器的总长度中。		
铲刀 (SU)	1417 mm	55.8 in
牵引杆	295 mm	11.6 in
含配重的牵引杆	329 mm	13.0 in
单齿杆裂土器 (齿尖位于地面且齿杆销位于中间孔)	1725 mm	67.9 in
多齿杆裂土器 (齿尖位于地面且齿杆销位于顶部孔)	1640 mm	64.6 in
废物处理冲击箱 (含 3 个配重)	718 mm	28.3 in
绞盘	775 mm	30.5 in

\*工作重量包括铲刀、润滑剂、冷却液、满燃油箱、ROPS/FOPS 驾驶室、裂土器和体重为 75 kg (165 lb) 的操作员。

\*\*运输重量包括铲刀提升油缸、润滑剂、冷却液、10% 燃油、ROPS/FOPS 驾驶室和裂土器。

\*\*\*从抓地齿齿尖到 Product Link™ 天线顶部的机器高度。使用扫刷时, 机器总高度增加 60 mm (2.4 in)。使用超强极限作业履带时, 增加 10 mm (0.4 in)。安装带有 3D 天线的 Cat Grade 时, 不会增加机器高度。



## 铲刀

类型	半通用型 (SU)		通用型 (U)		角铲	
负载能力 (ISO 9246)	10.3 m <sup>3</sup>	13.47 yd <sup>3</sup>	11.8 m <sup>3</sup>	15.43 yd <sup>3</sup>	6.1 m <sup>3</sup>	7.98 yd <sup>3</sup>
7 端刃宽度	4038 mm	159 in	4263 mm	167.8 in	5046 mm	198.7 in
宽度 (不含端刃)	3948 mm	155.4 in	4164 mm	163.9 in	4772 mm	187.9 in
8 高度	1747 mm	68.8 in	1732 mm	68.2 in	1312 mm	51.7 in
9 挖掘深度 <sup>1</sup>	576 mm	22.7 in	570 mm	22.4 in	625 mm	24.6 in
10 提升高度 <sup>1</sup>	1246 mm	49.1 in	1232 mm	48.5 in	1323 mm	52.1 in
11 铲刀角最大倾斜度 <sup>1</sup>	573 mm	22.6 in	593 mm	23.3 in	754 mm	29.7 in
最大倾斜度 <sup>1</sup>	8.5°		8.5°		8.8°	
平斜调整 <sup>2</sup>	±3.5°		±3.5°		0°	
12 带铲刀的机器长度 (带单齿杆 [SS] 裂土器, 齿尖位于地面)	7.91 m	25'11"	8.23 m	27'0"	8.02 m	26'4"
铲刀重量 (已安装铲刀 + 推臂, 推土机安装)	4539 kg	10007 lb	5057 kg	11149 lb	5469 kg	12057 lb

<sup>1</sup>单倾斜配置, 铲刀处于空档倾斜位置

<sup>2</sup>双倾斜配置

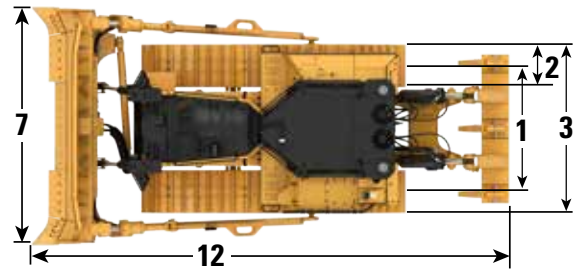
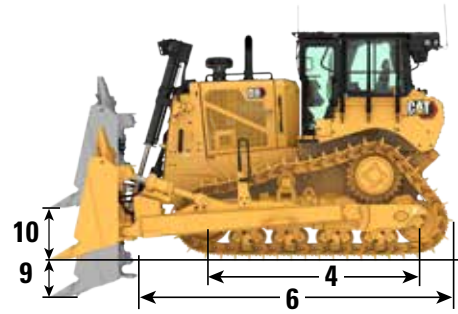
## D8 LGP 尺寸

工作重量*	38085 kg	83963 lb
装运重量**	32810 kg	72334 lb
对地压力 (ISO 16754)	54.6 kPa	7.92 psi
底盘系统	44 节, 带 8 个底部支重轮	
1 履带轨距	2.34 m	7'8"
2 履带板宽度 (标准)	965 mm	38.0 in
3 推土机宽度 (不包括耳轴)	3.3 m	10'10"
4 履带接地长度	3.21 m	10'6"
接地面积 (ISO 16754)	6.84 m <sup>2</sup>	73.63 ft <sup>2</sup>
抓地齿高度 (极限作业)	84 mm	3.3 in
离地间隙	622 mm	24.5 in
5 机器高度*** (从抓地齿齿尖到 Product Link 天线顶部)	3.53 m	11'7"
驾驶室顶部	3.52 m	11'7"
护栏顶部	3.39 m	11'1"
6 基本配置推土机的长度	4.76 m	15'7"
安装这些工装后, 将以下尺寸添加到机器的总长度中。		
铲刀 (SU LGP)	1355 mm	53.3 in
牵引杆	295 mm	11.6 in
含配重的牵引杆	329 mm	13.0 in
多齿杆裂土器 (齿尖位于地面且齿杆销位于顶部孔)	1640 mm	64.6 in
废物处理冲击箱 (含 3 个配重)	718 mm	28.3 in
绞盘	775 mm	30.5 in

\*工作重量包括铲刀、润滑剂、冷却液、满燃油箱、ROPS/FOPS 驾驶室、牵引杆和体重为 75 kg (165 lb) 的操作员。

\*\*运输重量包括铲刀提升油缸、润滑剂、冷却液、10% 燃油、ROPS/FOPS 驾驶室和裂土器。

\*\*\*从抓地齿齿尖到 Product Link 天线顶部的机器高度。使用扫刷时, 机器总高度增加 64 mm (2.5 in)。使用超强极限作业履带时, 增加 10 mm (0.4 in)。安装带有 3D 天线的 Cat Grade 时, 不会增加机器高度。



## 铲刀

类型	LGP 半通用型 (SU)		LGP 角铲	
负载能力 (ISO 9246)	9.9 m <sup>3</sup>	12.95 yd <sup>3</sup>	6.8 m <sup>3</sup>	8.89 yd <sup>3</sup>
7 端刃宽度	4542 mm	178.8 in	5556 mm	218.7 in
宽度 (不含端刃)	4450 mm	175.2 in	5282 mm	207.95 in
8 高度	1626 mm	64 in	1312 mm	51.7 in
9 挖掘深度 <sup>1</sup>	575 mm	22.6"	625 mm	24.6 in
10 提升高度 <sup>1</sup>	1227 mm	48.31 in	1323 mm	52.09 in
11 铲刀角最大倾斜度 <sup>1</sup>	556 mm	21.9 in	729 mm	28.7 in
最大倾斜度 <sup>1</sup>	7.3°		7.7°	
平斜调整 <sup>2</sup>	±4.3°		0°	
12 机器长度 (含铲刀和牵引杆)	6.41 m	21'0"	6.59 m	21'7"
铲刀重量 (已安装铲刀 + 推臂, 推土机安装)	4848 kg	10688 lb	5714 kg	12597 lb

<sup>1</sup>单倾斜配置, 铲刀处于空档倾斜位置。

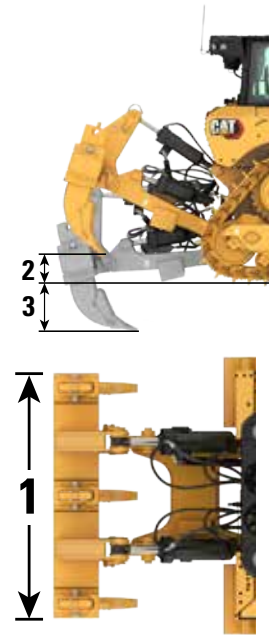
<sup>2</sup>双倾斜配置。

# D8 履带式拖拉机技术规格

## 裂土器

类型	单齿杆, 可调节平行连杆		多齿杆, 可调节平行连杆	
	1		3	
齿套数				
重量 (含一个齿杆)	4070 kg	8973 lb	4061 kg	8953 lb
重量 (含三个齿杆)	-	-	4777 kg	10531 lb
重量, 独立齿杆	410 kg	904 lb	358 kg	789 lb
<b>1</b> 叉架宽度	1438 mm	56.6 in	2465 mm	97 in
<b>2</b> 最大提升间隙 (齿杆尖)	636 mm	25 in	593 mm	23.3 in
<b>3</b> 最大裂土深度	1130 mm	44.5 in	780 mm	30.7 in
最大穿透力	127.3 kN	28618 lb	124.2 kN	27921 lb
最大掘起力*	222.7 kN	50065 lb	222.9 kN	50110 lb

\*使用一个齿杆时测得



## 绞盘

型号	PA140	
重量*	2140 kg	4700 lb
机油容量	15 L	4 gal
增加的推土机长度	781 mm	30.7 in
绞盘长度	1614 mm	63.5 in
绞盘箱宽度	1226 mm	48.3 in
钢轮宽度	332 mm	13.1 in
法兰直径	610 mm	24 in
推荐的最大碾轮容量**		
推荐的钢缆尺寸	29 mm	1.125 in
可选钢缆尺寸	32 mm	1.25 in
碾轮容量		
推荐的钢缆长度	56 m	185 ft
选装的钢缆	36 m	119 ft

• PA140 – 速度可变, 液压驱动, 双制动系统, 三滚轮导缆器。

\*近似重量, 包括绞盘、安装支架和紧固件以及标准钢丝绳

\*\*按照 SAE J706

## 履带板

某些履带板并非在所有地区都提供。有关详细信息, 请咨询 Cat 代理商。

重负荷型 (HD)	标准			LGP
	610 mm (24 in)	660 mm (26 in)	710 mm (28 in)	965 mm (38 in)
中等强度作业	✓	✓	✓	✓
极限作业	✓	✓	✓	✓
超强极限作业	✓			
中等强度作业, 梯形			✓	
极限作业, 梯形	✓	✓	✓	✓
超强极限作业, 梯形		✓		
重负荷型长效 (HDXL)	610 mm (24 in)	660 mm (26 in)	710 mm (28 in)	965 mm (38 in)
极限作业	✓	✓	✓	✓
超强极限作业	✓			
极限作业, 梯形	✓	✓		✓



## 推土机技术特性

辅助技术特性，可帮助不同经验水平的操作员更快、更准确地完成工作。Grade 和 Command 产品和服务有助于进一步提高您的生产率、效率和工作现场的安全性。

驾驶室可以安装第三方坡度控制装置，配备了控制器局域网（CAN）接口、线束通道和安装功能，因此可以更轻松地安装您选择的坡度控制系统。

## 带 ARO 的 Cat Assist

工装预留选项（ARO）	ARO 提供布线和安装预留位置，便于代理商安装带有 3D 系统的 Grade、AccuGrade、UTS，或其他坡度控制系统。
带 Slope Assist™ 的 Cat Grade	Slope Assist 可以自动保持预设的铲刀位置，而无需全球导航卫星系统（GNSS）/全球卫星定位系统（GPS）信号，也无需额外的硬件或软件。对于具有 3D 功能的机器，操作员可以很轻松地在全 3D 自动装置与 Slope Assist 间来回切换。
Steer Assist	转向助手可自动进行履带和铲刀倾斜转向。在平地 and 横坡上轻载或重载时自动保持直线行驶，有助于减轻操作员的疲劳。无需 GNSS/GPS。
稳定铲刀	稳定铲刀可按照操作员的操控无缝工作，有助于在手动操作时形成更平滑的表面。
斜坡指示	Slope Indicate 包含在机器主显示屏中，显示边坡和上坡/下坡坡度，可帮助操作员完成斜坡作业。
铲刀负载监视器	铲刀负载监视器为您提供当前负载与基于地面条件的最佳铲刀负载的实时反馈。主动监控机器负载和履带打滑，可帮助您实现最佳推动能力。 <sup>1</sup>
牵引力控制	牵引力控制可自动减少履带打滑，从而为您节省时间、燃油和履带磨损。 <sup>1</sup>
AutoCarry™	AutoCarry 实现了铲刀自动提升，有助于保持铲刀负载一致性并减少履带打滑。 <sup>1</sup>
AutoRip	AutoRip 自动提升/降低裂土器和伸出/收回齿杆，从而最大限度提高开沟生产率，减轻操作员的疲劳。 <sup>1</sup>

## Cat Grade 3D Ready（仅硬件）

包括上面列出的带有 ARO 的 Cat Assist 的所有功能，以及：

Cat Grade with 3D（仅硬件）	具有 3D 系统的 Cat Grade 是一种工厂集成系统，使用 GNSS/GPS 控制铲刀，以便您可以更快地按照设计方案作业。低矮型天线集成在驾驶室顶部，GNSS/GPS 接收器安装在驾驶室内，以提供更好的保护。 <sup>2</sup>
专用 Grade 触摸显示屏	全彩 Grade 操作员界面直观易用。254 mm（10 in）触摸屏使用 Android 操作系统平台，操作起来就像使用智能手机。

注：Grade 3D Ready 选件需要额外购买许可证并安装，才能升级为功能齐全的 Grade 3D 系统。请联系当地 Cat 代理商以获取更多信息。

## 带辅助功能的 Cat Grade 3D

包括上面列出的 Cat Grade 3D Ready（仅硬件）的所有功能，以及：

Steer Assist 3D	在轻型负载或重型负载下，自动遵循现场设计平面图（或内场设计）中的指引线。 <sup>2</sup>
-----------------	---

注：包括必需的许可和软件。

## Cat Command/远程控制

已预留远程控制装置空间的驾驶室（标准）	驾驶室出厂时已预留远程控制装置的空间，带有外部连接器，便于代理商安装 Cat Command 远程控制系统。
Command for Dozing <sup>2</sup> （选装）	Cat Command 远程控制技术可在安全距离上实现对推土机的完全操控。

<sup>1</sup>此功能在室内或 GNSS/GPS 信号不可用的区域无法使用。

<sup>2</sup>如果出厂时未配置，则需要安装软件驱动型附件（SEA）。

注：除 Slope Indicate、铲刀负载监视器和牵引力控制外，坡度和辅助技术与角铲或专用铲刀不兼容。有关详细信息，请咨询 Cat 代理商。

# D8 标准和选装设备

## 标准和选装设备

标准和选装设备可能不同。有关详细信息，请咨询 Cat 代理商。

	标准	选装		标准	选装
<b>动力传动系</b>			<b>CAT 技术</b>		
Cat C15 发动机	✓		Cat Slope Indicate	✓	
全自动 4 速变速箱，带锁止离合器 (LUC) 扭矩分配器	✓		带 ARO 套件的 Cat Assist*	✓	
空对空后冷器 (ATAAC)	✓		带辅助套件的 Cat Grade 3D Ready (仅硬件) *		✓
极限作业制动器		✓	带有辅助套件的 Cat Grade 3D*		✓
长效冷却液	✓		已预留第三方坡度控制装置空间的驾驶室	✓	
柴油机尾气处理液 (DEF) 系统 - 电子加注指示器、加热管路/储罐	✓		与 Trimble、Topcon 和 Leica 提供的信号发射器和基站兼容	✓	
差速转向系统	✓		能够安装 Trimble、Topcon 和 Leica 提供的 3D 坡度系统	✓	
带电子维修指示灯的发动机空气滤清器	✓		Product Link - 蜂窝	✓	
带排尘装置的发动机空气预滤器	✓		Product Link - 双模式		✓
带滤网和排尘装置的发动机空气预滤器		✓	远程刷新/故障排除	✓	
带隔热罩的发动机		✓	Caterpillar 履带磨损传感器	✓	
发动机怠速停机	✓		坡度连接		✓
双级减速终传动 - 标配或 LGP	✓		坡度校正无线电		✓
双级减速终传动 - 极地配置，垃圾处理		✓	机器安全系统 - 密码	✓	
油水分离器	✓		机器安全 - 蓝牙®		✓
电动燃油注油泵	✓		远程控制预装选件	✓	
按需运转的液压风扇	✓		Cat Command for Dozing		✓
自动反转风扇	✓				
高速换油系统		✓			
铝条板散热器，带防碎屑散热器芯	✓				
高性能单面冷却系统	✓				
隔音装置		✓			
自动乙醚起动辅助装置	✓				
缸套水加热器起动辅助装置 (110V 或 220V)		✓			

\*参考第 7 页，了解技术套件的详细信息。

(接下一页)



## 标准和选装设备 (续)

标准和选装设备可能不同。有关详细信息，请咨询 Cat 代理商。

	标准	选装		标准	选装
<b>操作员环境</b>			<b>操作员环境 (续)</b>		
经过全面重新设计的驾驶室，配备集成式 ROPS 和 FOPS、单窗格车门玻璃、滑动式车窗以及 Cat 先进的驾驶室滤清系统	✓		带蓝牙和麦克风的娱乐用无线电	✓	
多碎屑环境用驾驶室，经过全面重新设计，配备集成式 ROPS 和 FOPS、耐冲击聚碳酸酯车门、密封性更强的坚实侧车窗，以及带有 Cat 先进驾驶室过滤系统的电动预滤器，可提高性能并延长滤清器使用寿命		✓	饭盒存放区域	✓	
驾驶室玻璃可承受高达 40 psi 的压力		✓	雨刷器	✓	
254 mm (10 in) 全彩液晶触摸显示屏	✓		USB 和辅助端口	✓	
高分辨率后置摄像头，带倒车引线	✓		操作员就位开关	✓	
显示关键机器特性	✓		紧急安全锤		✓
操作员 ID/带安全功能的操作员 ID	✓		遮阳窗帘		✓
布面座椅，带机械可调节腰部支撑	✓		<b>底盘系统</b>		
豪华型真皮加热/通风座椅，带电子可调节腰部支撑		✓	标准或低对地压力 (LGP) 底盘系统	✓	
扶手可前后和垂直调节	✓		重型正销固定 (PPR) 底盘系统 - 44 节履带、密封和润滑、单抓地齿履带板	✓	
电液机具和转向控制装置	✓		HDXL PPR 底盘系统 - 44 节履带、密封和润滑、单抓地齿履带板		✓
操纵手柄控制装置 - ARO	✓		垃圾处理底盘系统		✓
减速踏板	✓		极地配置底盘系统		✓
新鲜空气滤清器	✓		悬挂式底盘系统	✓	
电动新鲜空气滤清器预滤器		✓	托链轮	✓	
驾驶室安装的模块化 HVAC 系统，带自动换向风扇。带分布式管道的自动温控装置和自动鼓风机控制。	✓		液压履带调节器	✓	
通信无线电预留装置		✓	永久性润滑履带和支重轮	✓	
后视镜	✓		中等强度作业履带板 (参见第 6 页上的图表)	✓	
76 mm (3 in) 回缩安全带	✓		极限强度作业履带板 (参见第 6 页上的图表)		✓
杯架	✓		履带导轨	✓	
仪表板脚垫	✓		可更换的链轮轮辋零件	✓	
底板和踏板适合较矮的操作员		✓	8 支重轮管状履带滚轮机架 (托链轮预留装置)	✓	
			两件式主链节	✓	
			<b>铲刀</b>		
			半通用型 (SU)		✓
			通用型		✓
			垃圾处理/填埋		✓
			角铲		✓
			岩石护罩/耐磨板		✓
			推板		✓
			FirstCut 铲刀 (半通用铲刀)		✓

(接下一页)

# D8 标准和选装设备

## 标准和选装设备 (续)

标准和选装设备可能不同。有关详细信息，请咨询 Cat 代理商。

	标准	选装		标准	选装
<b>推臂</b>			<b>维修和保养 (续)</b>		
标准	✓		高速换油		✓
极限		✓	重负荷多孔式散热器门 (铰链式百叶窗板)	✓	
<b>液压系统</b>			适用于垃圾处理和木屑应用的重负荷型 散热器门		✓
负载感应液压系统	✓		快速检修驾驶室地板		✓
独立的转向和机具泵	✓		机罩下方工作灯	✓	
推土机倾斜液压装置 - 单倾斜	✓		可拆卸发动机外壳 (多孔铰接式)	✓	
推土机倾斜液压装置 - 双倾斜		✓	计划油样分析 (S·O·S <sup>SM</sup> ) 取样口	✓	
带护罩的铲刀液压软管	✓		铲架	✓	
电子启用式快速下降阀	✓		<b>工装</b>		
可安装后部液压裂土器和绞盘	✓		带 CapSure™ 裂土器齿尖和齿杆保护装 置的多齿杆裂土器		✓
<b>电气系统</b>			带 CapSure 裂土器齿尖和齿杆保护装置 的单齿杆裂土器		✓
灯 - 6 LED	✓		拔销器 (单齿杆)		✓
高级灯 - 12 LED		✓	后部冲击箱, 带冲击杆		✓
出入照明装置, 带停机定时器	✓		后挡杆		✓
倒车警报	✓		绞盘, PACCAR PV140		✓
警告标志灯		✓	后部配重		✓
转换器: 15 A、12V 插座	✓		牵引杆		✓
前进警告喇叭	✓		<b>防护装置和护网</b>		
<b>蓄电池、起动装置、交流发电机和冷却液</b>			底部护罩 - 标准	✓	
150 A 交流发电机	✓		底部护罩 - 重负荷型、电动式、密封		✓
150 A 导管式交流发电机		✓	驾驶室后部护网 - 固定式或铰接式		✓
24 V 起动装置	✓		驾驶室侧护网 - 铰接式		✓
发动机冷却液, -37° C (-35° F)	✓		燃油箱护罩		✓
极地配置发动机冷却液, -51° C (-60° F)		✓	HVAC 护罩		✓
四个免保养 12 伏电池 (900 cca) (24 伏系统)	✓		灯护罩		✓
<b>维修和保养</b>			前部悬挂式挡杆		✓
30 分钟即可完成驾驶室拆卸	✓		清扫套件		✓
集中式远程安装测压口	✓				
环保排放口	✓				
延长维修周期 (发动机 500 小时, 动力传动系 1000 小时)	✓				
地面维修中心 (远程电气断路开关、 辅助停机开关、时计和跨接起动)	✓				
快速加油		✓			

以下信息适用于在本文件涵盖的地区配置销售的最终制造时的机器。本声明的内容自发布之日起生效。但与机器功能和技术规格相关的内容如有变更，恕不另行通知。有关其他信息，请参阅机器的操作和保养手册。

如要详细了解可持续性发展和我们的当前进展情况，请访问 <https://www.caterpillar.com/en/company/sustainability>。

## 发动机

- Cat® C15 发动机符合美国 EPA Tier 4 Final、欧盟 Stage V、韩国 Stage V/中国非道路国四排放标准。
- Cat 柴油发动机需要使用 ULSD（超低硫柴油燃料，含硫量不超过 15 ppm）或 ULSD 与以下低碳强度燃油的混合物：
  - ✓ 最高为 20% 的生物柴油 FAME（脂肪酸甲酯）\*
  - ✓ 最高为 100% 的可再生柴油、HVO（加氢植物油）和 GTL（天然气合成油）燃料
 有关成功应用，请参阅指南。有关详细信息，请咨询您的 Cat 代理商或参阅“Caterpillar 机器油液建议”（SEBU6250）。
   
\*无后处理设备的发动机可以使用高达 100% 的混合生物柴油。

## 空调系统

- 这款机器的空调系统采用含氟的温室气体制冷剂 R134a（全球暖化潜势 = 1430）。该系统含有 1.36 kg (2.99 lb) 的制冷剂，其二氧化碳当量为 1.946 公吨 (2.145 短吨)。

## 喷漆

- 根据现有的最佳了解，喷漆中下列重金属的最大允许浓度（以百万分率（PPM，parts per million）计）为：
  - 钡 < 0.01%
  - 镉 < 0.01%
  - 铬 < 0.01%
  - 铅 < 0.01%

## 噪声性能

- 适用于需要满足乌克兰、英国、欧亚经济国家/地区和遵守“欧盟指令”的国家/地区相关地方法规的机器。
  - 操作员声压级（ISO 6396:2008）– 80 dB (A)
  - 外部声功率级（ISO 6395:2008）– 115 dB (A)

## 机油和油液

- Caterpillar 工厂使用乙烯乙二醇冷却液。Cat 柴油发动机防冻剂/冷却液（DEAC, Diesel Engine Antifreeze/Coolant）和 Cat 长效冷却液（ELC, Extended Life Coolant）可回收利用。请联系当地 Cat 代理商以获取更多信息。
- Cat Bio HYDO™ Advanced 是一种经欧盟生态标签认证的生物降解液压油。
- 可能存在其他油液，请参阅操作和保养手册或应用和安装指南，了解完整的油液建议和保养间隔。

## 功能和技术

- 以下功能和技术可能有助于节省燃油和/或减少碳排放。功能可能有所不同。有关详细信息，请咨询 Cat 代理商。
  - 全自动 4 速动力换挡变速箱可连续调节，以最大限度提高效率
  - 发动机怠速停机定时器会在预设的怠速时间后关闭机器，减少油耗和不必要的怠速时间
  - 减排技术采用独特设计，能在您工作时在后台自动运行
  - AutoCarry 可以自动提升铲刀，以减少履带打滑，从而在每趟操作中最大限度提高效率，这有助于降低燃油消耗和温室气体排放
  - 使用 Cat 技术（例如带 Slope Assist 的 Cat Grade 和带有 3D 系统的 Cat Grade）提高生产率
  - 远程刷新和远程故障排除

## 回收

- 机器中包含的材料按近似重量百分比分类如下。由于产品配置的变化，表中的以下值可能会有所不同。

材料类型	重量百分比
钢	81.73%
铁	8.11%
非铁质金属	1.82%
混合金属	0.24%
混合金属和非金属	1.26%
塑料	0.42%
橡胶	0.13%
混合非金属	0.09%
油液	0.58%
其他	0.67%
未分类	4.95%
总计	100%

- 具有更高可回收率的机器将确保更有效地利用宝贵的自然资源并提高产品的报废价值。根据 ISO 16714:2008（土方机械 – 可回收性和可回收利用性 – 术语和计算方法），可回收率定义为新机器可能可以回收、再利用或两者兼有的质量百分比（以百分比表示的质量）。

物料清单中的所有零件首先基于根据 ISO 16714:2008 和日本 CEMA（Construction Equipment Manufacturers Association，建筑设备制造商协会）标准定义的部件列表按部件类型进行评估。剩余零件的可回收性根据材料类型进一步评估。

由于产品配置的变化，表中的以下值可能会有所不同。

可回收率 – 98%



# D8

## 垃圾搬运机

从垃圾推运到摊铺压实、从建造填埋单元到封场，垃圾搬运机在设计和制造时充分考虑到垃圾填埋场的作业需求，包括机架在内的各项配置均可提供出色性能。机器周身配备专业防护装置，有助于防止底盘、燃油箱和液压油箱等主要部件受到冲击和悬浮碎屑的影响。

### 额外的机器保护

- 多碎屑环境用驾驶室具有耐冲击聚碳酸酯门和双层玻璃车窗，无需安装门帘。
- 电动空气预滤器有助于保持驾驶室空气更加清新并处于增压状态，从而提高操作员舒适度。
- 燃油箱护罩和重负荷型底部护罩可保护主要机器部件。
- 内部密封使垃圾远离内部舱室。
- 后挡杆有助于防止垃圾向上进入履带。
- 终传动防护装置有助于防止导线缠绕和受到冲击影响，并且可防止灰尘和碎屑进入 Duo-Cone™ 密封件。
- 12 个高级 LED 灯可照亮工作区域。
- 照明灯和 HVAC 防护装置可防止因材料撞击造成损坏。
- 发动机和后处理系统上的层压式隔热罩可在多碎屑应用中提供额外的热保护。
- 重负荷型铰接式散热器格栅门可为散热器和风扇提供保护，防止其被直接进入或从铲刀下方进入的材料穿透。
- 枢轴密封件护罩有助于防止碎屑进入密封件并造成损坏。
- 金属螺旋防护装置可防止倾斜油缸软管因碎屑而造成损坏。

### 易于保养

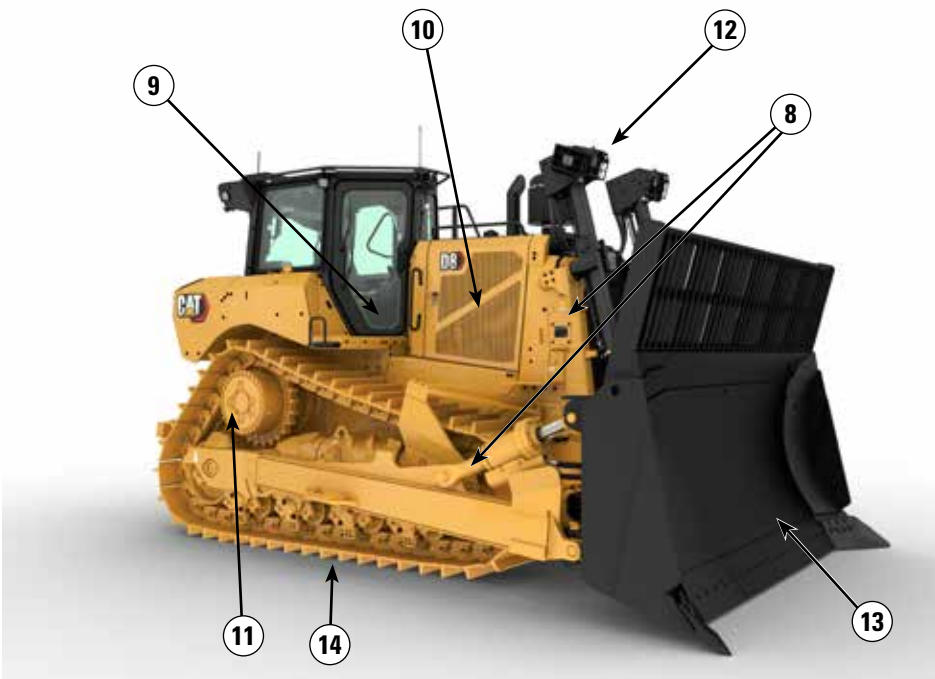
- 配备自动反转风扇和检修槽的多碎屑环境冷却系统，便于进行清理。
- 重负荷型密封底部护罩采用铰接式设计，便于清洁。
- 选装的中心开口式电动密封底部护罩更易于清理。
- 使用快速检修驾驶室地板选件，无需工具即可通过底板开口进行检修。
- 导管式和密封式交流发电机可实现更长使用寿命。
- 带滤网的发动机预滤器可以向动力传动系输送更清新的空气。

### 装备齐全，完美应对多种作业

- 垃圾填埋场用铲刀配备拦污栅，可在机器处理垃圾等较轻材料时提高生产能力。铲刀设计为黑色，以减少眩光。
- 耐磨板有助于延长铲刀寿命。
- 重负荷型长效 (HDXL, Heavy Duty Extended Life) 底盘系统包括 Kevlar® 带护罩密封惰轮，有助于防止金属丝、绳索或塑料袋等碎屑缠绕到密封件中。
- 压入配合衬套和正销固定 (PPR2) 特别适用于冲击应用，例如林业、垃圾处理、岩石或 V 形沟渠。
- 梯形中心孔履带有助于排出碎屑。
- 安装在驾驶室上的标志灯可提供 360° 清晰视野。

## D8 垃圾搬运机特性

- 1) 配备自动反转风扇和检修槽的多碎屑环境用冷却系统，便于进行清理。防垃圾散热器，每英寸 6.4 片散热片，有助于减少堵塞。
- 2) 多碎屑环境用驾驶室具有耐冲击聚碳酸酯车门和双层玻璃车窗，无需安装门帘。
- 3) 电动空气预滤器有助于保持驾驶室空气更加清新并处于增压状态，从而提高操作员舒适度。
- 4) 重负荷型底部护罩、燃油箱护罩和散热器护罩可保护主要机器部件。内部密封使垃圾远离内部舱室。
- 5) 选装的电动底部护罩更易于清理。
- 6) 后挡杆有助于防止垃圾向上进入履带。
- 7) 带滤网的发动机预滤器可以向发动机输送更清新的空气。



- 8) 重负荷型散热器格栅门和底部护罩采用铰接式设计，便于清洁。
- 9) 使用快速检修驾驶室地板选件，无需工具即可通过底板开口进行检修。
- 10) 发动机和后处理系统上的层压式隔热罩（如果配备）可在多碎屑应用中提供额外的热保护。导管式和密封式交流发电机可实现更长使用寿命。
- 11) 带护罩的终传动可提供额外的保护，防止缠绕和冲击。
- 12) 12 个高级 LED 灯可照亮工作区域。
- 13) 垃圾填埋场用铲刀配备拦污栅，可在机器处理垃圾等较轻材料时提高生产能力。耐磨板有助于延长铲刀寿命。铲刀设计为黑色，以减少眩光。

### 14) 垃圾搬运机底盘系统:

- HDXL 底盘系统包括 Kevlar® 带护罩密封惰轮，有助于防止金属丝、绳索或塑料袋等碎屑缠绕到密封件中。
- 压入配合衬套和正销固定（PPR2）特别适用于冲击应用，例如林业、垃圾处理、岩石或 V 形沟渠。
- 中心孔履带有助于排出碎屑。



# D8 垃圾搬运机技术规格

## 发动机

发动机模式	Cat C15	
排放	美国 EPA Tier 4 Final/ 欧盟 Stage V/韩国 Stage V/日本 2014/中国非道路国 四排放标准	
净功率 (2050 rpm)		
ISO 9249/SAE J1349	271 kW	363 hp
ISO 9249 (DIN)	368 mhp	
最大功率 (1600 rpm)		
发动机功率 – ISO 14396	294 kW	394 hp
发动机功率: ISO 14396 (DIN)	400 mhp	
总功率: SAE J1995:2014	296 kW	397 hp
缸径	137 mm	5.4 in
冲程	172 mm	6.8 in
排量	15.2 L	927.56 in <sup>3</sup>

- 标称净功率是指发动机配备风扇、空气滤清器、消音器和交流发电机时在飞轮处提供的功率。
- 标称功率按照制造时生效的指定标准进行测试。
- 海拔不超过 3657 m (12000 ft) 时功率无需降额, 超过 3657 m (12000 ft) 时功率自动降额。
- Cat 柴油发动机需要使用 ULSD (超低硫柴油燃料, 含硫量不超过 15 ppm) 或 ULSD 与以下低碳强度燃油的混合物:
  - ✓ 最高为 20% 的生物柴油 FAME (脂肪酸甲酯) \*
  - ✓ 最高为 100% 的可再生柴油、HVO (加氢植物油) 和 GTL (天然气合成油) 燃料
- 有关成功应用, 请参阅指南。有关详细信息, 请咨询您的 Cat 代理商或参阅“Caterpillar 机器油液建议” (SEBU6250)。
- \* 无后处理设备的发动机可以使用高达 100% 的混合生物柴油。

## 维修保养加注容量

燃油箱	627 L	165.6 gal
柴油机尾气处理液 (DEF) 箱	33 L	8.7 gal
冷却系统	82 L	21.7 gal
发动机曲轴箱*	43 L	11.4 gal
动力传动系	208 L	54.9 gal
终传动 (每个)	12.5 L	3.30 gal
支重轮架 (每个)	47 L	12.4 gal
枢轴室	32 L	8.5 gal
液压油箱	69 L	18.2 gal

\*带机油滤清器

## 空调系统

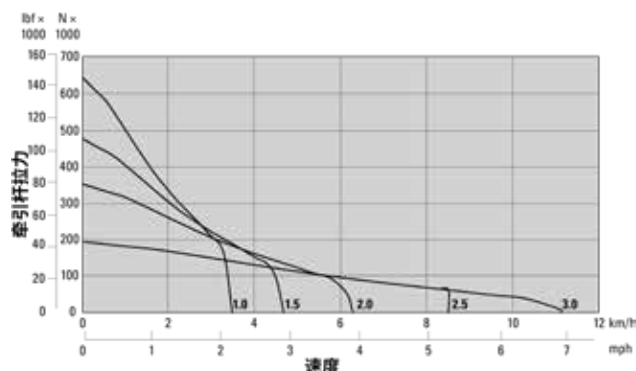
这款机器的空调系统采用含氟的温室气体制冷剂 R134a (全球暖化潜势 = 1430)。该系统含有 1.36 kg (2.99 lb) 的制冷剂, 其二氧化碳当量为 1.946 公吨 (2.145 短吨)。

## 变速箱

1.0 前进档	3.5 km/h	2.16 mph
1.5 前进档	4.7 km/h	2.91 mph
2.0 前进档	6.3 km/h	3.90 mph
2.5 前进档	8.5 km/h	5.30 mph
3.0 前进档	11.1 km/h	6.91 mph
1.0 倒档	3.5 km/h	2.16 mph
1.5 倒档	4.7 km/h	2.91 mph
2.0 倒档	6.2 km/h	3.86 mph
2.5 倒档	8.4 km/h	5.19 mph
3.0 倒档	11.3 km/h	6.99 mph

## 牵引杆拉力

1.0 前进档	642.2 kN	144361 lbf
1.5 前进档	475.0 kN	106784 lbf
2.0 前进档	351.3 kN	78975 lbf
2.5 前进档	194.0 kN	43613 lbf
3.0 前进档	194.0 kN	43613 lbf





## 液压控制装置

推铲安全阀设置	32500 kPa	4714 psi
最大工作压力		
机具	24000 kPa	3481 psi
转向	43500 kPa	6309 psi
倾斜油缸	24000 kPa	3481 psi
提升油缸	24000 kPa	3481 psi
裂土器（提升）	24000 kPa	3481 psi
裂土器（平斜）	24000 kPa	3481 psi
绞盘	24000 kPa	3481 psi
泵		
泵类型	活塞式，可变排量	
泵排量（转向）	311 L/min	82 gal/min
泵排量（机具）	280 L/min	74 gal/min
倾斜油缸杆端流量	130 L/min	34 gal/min
倾斜油缸缸盖流量	170 L/min	45 gal/min

- 在发动机转速为 2000 rpm 时测得的转向和机具流量。
- 电子液压先导阀可辅助裂土器和推土机控制装置的操作。标准液压系统包括 4 个阀。
- 整个系统由泵、油箱、滤清器、机油冷却器、阀门、管路及操纵杆组成。

## 先进的驾驶室滤清系统

### 操作员驾驶室

- 具有自动控温和鼓风机速度的分布式 HVAC 管道所需用户输入更少，可提供卓越的操作员舒适性。
- 采用自动换向风扇，减少了冷凝器核心的维护。
- Cat 先进的驾驶室滤清系统为标准配置。

### Cat 先进的驾驶室滤清系统

- 保护操作员免受可吸入颗粒物（0.3-10 微米尺寸）的危害。
- 可持续增压驾驶室（符合美国二氧化硅标准）。
- 采用寿命更长的高效滤清器，减少了维护。
- 为所有驾驶室部件：电子装置等提供保护。
- 有助于满足美国职业安全与健康管理局针对操作员驾驶室的二氧化硅规则表 1 要求。
- 多层滤清器产品，实现可选的效率升级。请联系 Cat 代理商以了解供货情况。
  - MERV 16 - 标准设备
  - HEPA
  - 活性炭 + HEPA
  - ABEK1 + HEPA

## 标准

### 噪声级别信息

- 在以下情况下操作机器时，可能需要听力保护：操作台为开放式，机器处于嘈杂的环境中，驾驶室保养不当，或门窗长时间处于打开状态。

### 噪声级别

### 测试方法

操作员声压级	80 dB (A)	“ISO 6396:2008” <sup>(1)</sup>
	79 dB (A) *	
外部声压级	115 dB (A)	“ISO 6396:2008” <sup>(2)</sup>
	113 dB (A) *	“ISO 6395:1988” <sup>(2)</sup>

\*适用于需要满足乌克兰、英国、欧亚经济国家/地区和遵守“欧盟指令”的国家/地区相关地方法规的机器；或装有抑噪套件的机器。

- (1) 在发动机冷却风扇转速为最大转速的 70% 时测量。在不同的发动机冷却风扇转速下，声压级可能有所变化。测试是在驾驶室门窗紧闭的情况下进行的。驾驶室已正确安装和维护。
  - (2) 在发动机冷却风扇转速为最大转速的 70% 时测量。在不同的发动机冷却风扇转速下，声压级可能有所变化。
- 上面列出的噪声等级包括测量不确定性和由于生产变化引起的不确定性。

### ROPS/FOPS

- Caterpillar 为该机器提供的 ROPS 符合 ROPS 标准 ISO 3471:2008。
- FOPS 符合以下标准：ISO 3449:2005 Level II。

### 制动器

- 制动器符合标准 ISO 10265:2008。

# D8 垃圾搬运机技术规格

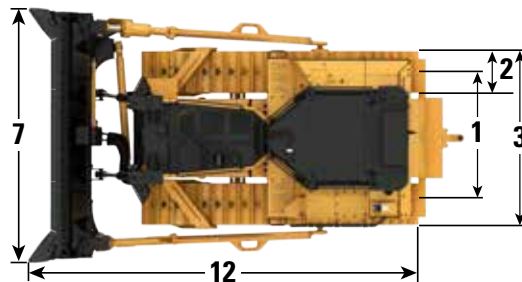
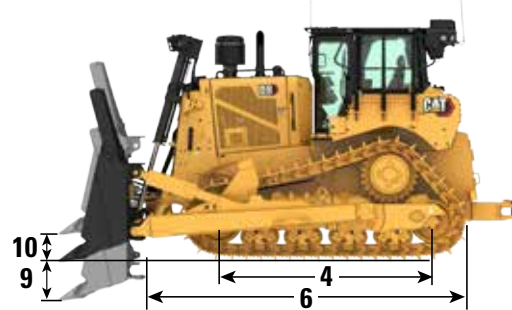
## D8 垃圾搬运机尺寸

工作重量*	39900 kg	87964 lb
装运重量**	34075 kg	75123 lb
对地压力 (ISO 16754)	83.7 kPa	12.14 psi
底盘系统	44 节, 带 8 个底部支重轮	
1 履带轨距	2.08 m	6'10"
2 履带板宽度 (标准)	660 mm	26.0 in
3 推土机宽度 (不包括耳轴)	2.79 m	9'2"
4 履带接地长度	3.21 m	10'6"
接地面积 (ISO 16754)	4.68 m <sup>2</sup>	50.4 ft <sup>2</sup>
抓地齿高度 (极限作业)	84 mm	3.3 in
离地间隙	622 mm	24.5 in
5 机器高度*** (从抓地齿齿尖到 HVAC 护罩顶部)	3.65 m	11'12"
驾驶室顶部*	3.52 m	11'7"
护栏顶部	3.39 m	11'1"
6 基本配置推土机的长度	4.76 m	15'7"
安装这些工装后, 将以下尺寸添加到机器的总长度中。		
铲刀 (SU)	1417 mm	55.8 in
牵引杆	295 mm	11.6 in
含配重的牵引杆	329 mm	13.0 in
单齿杆裂土器 (齿尖位于地面且齿杆销位于中间孔)	1725 mm	67.9 in
多齿杆裂土器 (齿尖位于地面且齿杆销位于顶部孔)	1640 mm	64.6 in
废物处理冲击箱 (含 3 个配重)	718 mm	28.3 in
绞盘	775 mm	30.5 in

\*工作重量包括铲刀、润滑剂、冷却液、满燃油箱、ROPS/FOPS 驾驶室、冲击箱和体重为 75 kg (165 lb) 的操作员。

\*\*运输重量包括铲刀提升油缸、润滑剂、冷却液、10% 燃油、ROPS/FOPS 驾驶室和冲击箱。

\*\*\*从抓地齿齿尖到 HVAC 护罩顶部的机器高度。使用扫刷时, 机器总高度增加 60 mm (2.4 in)。使用超强极限作业装置时, 增加 10 mm (0.4 in)。安装带有 3D 天线的 Cat GRADE 时, 不会增加机器高度。



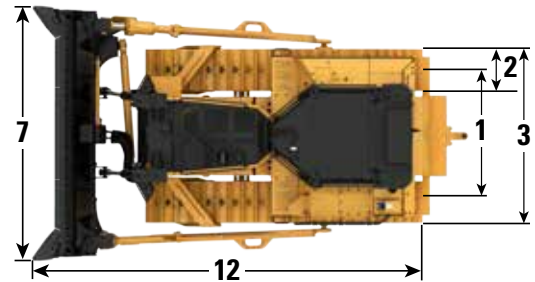
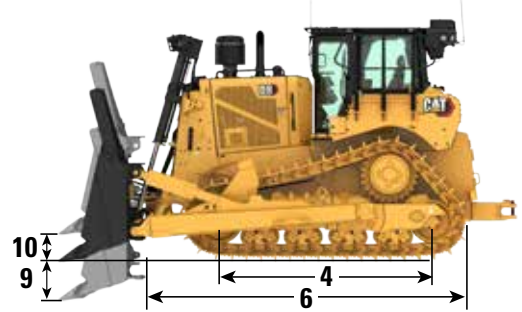
## D8 垃圾搬运机 LGP 尺寸

工作重量*	41545 kg	91591 lb
装运重量**	35782 kg	78886 lb
对地压力 (ISO 16754)	59.6 kPa	8.64 psi
底盘系统	44 节, 带 8 个底部支重轮	
1 履带轨距	2.34 m	7'8"
2 履带板宽度 (标准)	965 mm	38.0 in
3 推土机宽度 (不包括耳轴)	3.3 m	10'10"
4 履带接地长度	3.21 m	10'6"
接地面积 (ISO 16754)	6.84 m <sup>2</sup>	73.63 ft <sup>2</sup>
抓地齿高度 (极限作业)	84 mm	3.3 in
离地间隙	622 mm	24.5 in
5 机器高度*** (从抓地齿齿尖到 HVAC 护罩顶部)	3.65 m	11'12"
驾驶室顶部*	3.52 m	11'7"
护栏顶部	3.39 m	11'1"
6 基本配置推土机的长度	4.76 m	15'7"
安装这些工装后, 将以下尺寸添加到机器的总长度中。		
铲刀 (SU LGP)	1355 mm	53.3 in
牵引杆	295 mm	11.6 in
含配重的牵引杆	329 mm	13.0 in
多齿杆裂土器 (齿尖位于地面且齿杆销位于顶部孔)	1640 mm	64.6 in
废物处理冲击箱 (含 3 个配重)	718 mm	28.3 in
绞盘	775 mm	30.5 in

\*工作重量包括铲刀、润滑剂、冷却液、满燃油箱、ROPS/FOPS 驾驶室、冲击箱和体重为 75 kg (165 lb) 的操作员。

\*\*运输重量包括铲刀提升油缸、润滑剂、冷却液、10% 燃油、ROPS/FOPS 驾驶室和冲击箱。

\*\*\*从抓地齿齿尖到 HVAC 护罩顶部的机器高度。使用扫刷时, 机器总高度增加 60 mm (2.4 in)。安装带有 3D 天线的 Cat GRADE 时, 不会增加机器高度。



## 铲刀

类型	带耐磨板的 SU 垃圾填埋铲刀		通用型垃圾填埋		LGP SU 垃圾填埋铲刀	
	21.2 m <sup>3</sup>	27.73 yd <sup>3</sup>	23.4 m <sup>3</sup>	30.61 yd <sup>3</sup>	22.2 m <sup>3</sup>	29.04 yd <sup>3</sup>
7 端刃宽度	4038 mm	159.0 in	4263 mm	167.8 in	4542 mm	178.8 in
宽度 (不含端刃)	3948 mm	155.4 in	4164 mm	163.9 in	4450 mm	175.2 in
8 高度	2553 mm	100.5 in	2544 mm	100.2 in	2454 mm	96.6 in
9 挖掘深度 <sup>1</sup>	576 mm	22.7 in	570 mm	22.4 in	575 mm	22.6 in
10 提升高度 <sup>1</sup>	1246 mm	49.1 in	1232 mm	48.5 in	1227 mm	48.3 in
11 铲刀角最大倾斜度 <sup>1</sup>	573 mm	22.6 in	593 mm	23.3 in	556 mm	21.9 in
最大倾斜度 <sup>1</sup>	8.5°		8.5°		7.3°	
平斜调整 <sup>2</sup>	±3.5°		±3.5°		±4.3°	
12 带铲刀的机器长度 (SS 裂土器齿尖位于地面)	7.91 m	26'0"	8.23 m	27'0"	6.41 m	21'0"
铲刀重量 (已安装铲刀 + 推臂, 推土机安装)	5451 kg	12017 lb	5962 kg	13144 lb	5383 kg	11867 lb

<sup>1</sup>单倾斜配置, 铲刀处于空档倾斜位置

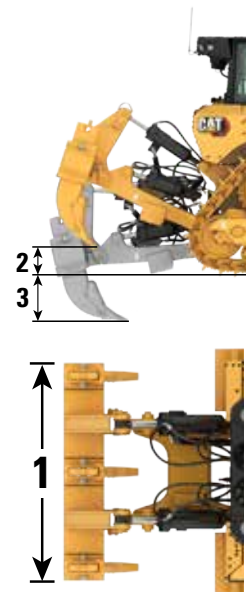
<sup>2</sup>双倾斜配置

# D8 垃圾搬运机技术规格

## 裂土器

类型	单齿杆, 可调节平行连杆		多齿杆, 可调节平行连杆	
	1		3	
齿套数				
重量 (含一个齿杆)	4070 kg	8973 lb	4061 kg	8953 lb
重量 (含三个齿杆)	-	-	4777 kg	10531 lb
重量, 独立齿杆	410 kg	904 lb	358 kg	789 lb
<b>1</b> 叉架宽度	1438 mm	56.6 in	2465 mm	97 in
<b>2</b> 最大提升间隙 (齿杆尖)	636 mm	25 in	593 mm	23.3 in
<b>3</b> 最大裂土深度	1130 mm	44.5 in	780 mm	30.7 in
最大穿透力	127.3 kN	28618 lb	124.2 kN	27921 lb
最大掘起力*	222.7 kN	50065 lb	222.9 kN	50110 lb

\*使用一个齿杆时测得



## 绞盘

型号	PA140	
重量*	2140 kg	4700 lb
机油容量	15 L	4 gal
增加的推土机长度	781 mm	30.7 in
绞盘长度	1614 mm	63.5 in
绞盘箱宽度	1226 mm	48.3 in
钢轮宽度	332 mm	13.1 in
法兰直径	610 mm	24 in
推荐的最大碾轮容量**		
推荐的钢缆尺寸	29 mm	1.125 in
可选钢缆尺寸	32 mm	1.25 in
碾轮容量		
推荐的钢缆长度	56 m	185 ft
选装的钢缆	36 m	119 ft

• PA140 – 速度可变, 液压驱动, 双制动系统, 三滚轮导缆器。

\*近似重量, 包括绞盘、安装支架和紧固件以及标准钢丝绳

\*\*按照 SAE J706

## 履带板

某些履带板并非在所有地区都提供。有关详细信息, 请咨询 Cat 代理商。

重负荷型 (HD)	标准			LGP
	610 mm (24 in)	660 mm (26 in)	710 mm (28 in)	965 mm (38 in)
中等强度作业	✓	✓	✓	✓
极限作业	✓	✓	✓	✓
超强极限作业	✓			
中等强度作业, 梯形			✓	
极限作业, 梯形	+	+	+	+
超强极限作业, 梯形		+		
重负荷型长效 (HDXL)	610 mm (24 in)	660 mm (26 in)	710 mm (28 in)	965 mm (38 in)
极限作业	✓	✓	✓	✓
超强极限作业	✓			
极限作业, 梯形	+	+		+

✓ 适用于垃圾搬运机

+ 建议用于垃圾搬运机

## 标准和选装设备

标准和选装设备可能不同。有关详细信息，请咨询 Cat 代理商。

	标准	选装		标准	选装
<b>动力传动系</b>			<b>CAT 技术</b>		
Cat C15 发动机	✓		Cat Slope Indicate	✓	
全自动 4 速变速箱，带锁止离合器 (LUC) 扭矩分配器	✓		带 ARO 套件的 Cat Assist*	✓	
空对空后冷器 (ATAAC)	✓		带辅助套件的 Cat Grade 3D Ready (仅硬件) *		✓
极限作业制动器		✓	带有辅助套件的 Cat Grade 3D*		✓
长效冷却液	✓		已预留第三方坡度控制装置空间的驾驶室	✓	
柴油机尾气处理液 (DEF) 系统 - 电子加注指示器、加热管路/储罐	✓		与 Trimble、Topcon 和 Leica 提供的信号发射器和基站兼容	✓	
差速转向系统	✓		能够安装 Trimble、Topcon 和 Leica 提供的 3D 坡度系统	✓	
带电子维修指示灯的发动机空气滤清器	✓		Product Link - 蜂窝或双模式		✓
带排尘装置的发动机空气预滤器	✓		远程刷新/故障排除	✓	
带滤网和排尘装置的发动机空气预滤器		+	Caterpillar 履带磨损传感器		✓
带隔热罩的发动机		+	坡度连接		✓
发动机怠速停机	✓		坡度校正无线电		✓
双级减速终传动 - 标配或 LGP	✓		机器安全系统 - 密码	✓	
双级减速终传动 - 极地配置，垃圾处理		+	机器安全 - 蓝牙		✓
油水分离器	✓		远程控制预装选件	✓	
电动燃油注油泵	✓		Cat Command for Dozing		✓
按需运转的液压风扇	✓				
自动反转风扇	✓				
高速换油系统		✓			
铝条板散热器，带防碎屑散热器芯	✓				
高性能单面冷却系统	✓				
隔音装置		✓			
自动乙醚起动辅助装置	✓				
缸套水加热器起动辅助装置 (110V 或 220V)		✓			

+ 建议用于垃圾搬运机

\*参考第 7 页，了解技术套件的详细信息。

(接下一页)

# D8 垃圾搬运机标准和选用设备

## 标准和选装设备 (续)

标准和选装设备可能不同。有关详细信息，请咨询 Cat 代理商。

	标准	选装
<b>操作员环境</b>		
经过全面重新设计的驾驶室，配备集成式 ROPS 和 FOPS、单窗格车门玻璃、滑动式车窗以及 Cat 先进的驾驶室滤清系统	✓	
多碎屑环境用驾驶室，经过全面重新设计，配备集成式 ROPS 和 FOPS、耐冲击聚碳酸酯车门、密封性更强的坚实侧车窗，以及带有 Cat 先进驾驶室过滤系统的电动预滤器，可提高性能并延长滤清器使用寿命		+
驾驶室玻璃可承受高达 40 psi 的压力		✓
254 mm (10 英寸) 全彩液晶触摸显示屏	✓	
高分辨率后视摄像头，带倒车引线	✓	
显示关键机器特性	✓	
操作员 ID/带安全功能的操作员 ID	✓	
布面座椅，带机械可调节腰部支撑	✓	
豪华型真皮加热/通风座椅，带电子可调节腰部支撑		✓
扶手可前后和垂直调节	✓	
电液压机具和转向控制装置	✓	
操纵手柄控制装置 – ARO	✓	
减速踏板	✓	
新鲜空气滤清器	✓	
电动新鲜空气滤清器预滤器		+
驾驶室安装的模块化 HVAC 系统，带自动换向风扇。带分布式管道的自动温控装置和自动鼓风机控制。	✓	
通信无线电预留装置		✓
后视镜	✓	
76 mm (3 in) 回缩安全带	✓	
杯架	✓	
仪表盘脚垫	✓	
底板和踏板适合较矮的操作员		✓

	标准	选装
<b>操作员环境 (续)</b>		
带蓝牙和麦克风的娱乐用无线电	✓	
饭盒存放区域	✓	
雨刷器	✓	
USB 和辅助端口	✓	
操作员就位开关	✓	
紧急安全锤		✓
遮阳窗帘		✓
<b>底盘系统</b>		
标准或低对地压力 (LGP) 底盘系统	✓	
重型正销固定 (PPR) 底盘系统 – 44 节履带、密封和润滑、单抓地齿履带板	✓	
HDXL PPR 底盘系统 – 44 节履带、密封和润滑、单抓地齿履带板		✓
垃圾处理底盘系统		+
极地配置底盘系统		✓
悬挂式底盘系统	✓	
托链轮	✓	
液压履带调节器	✓	
永久性润滑履带和支重轮	✓	
中等强度作业履带板 (参见第 18 页上的图表)	✓	
梯形孔履带板 (参见第 18 页上的图表)		+
履带导轨	✓	
可更换的链轮轮辋零件	✓	
8 支重轮管状履带滚轮机架 (托链轮预留装置)	✓	
两件式主链节	✓	
<b>铲刀</b>		
半通用型 (SU)		✓
通用型		✓
垃圾处理/填埋		+
角铲		✓
岩石护罩/耐磨板		✓
推板		✓
FirstCut 铲刀 (半通用铲刀)		✓

+ 建议用于垃圾搬运机

(接下一页)



## 标准和选装设备 (续)

标准和选装设备可能不同。有关详细信息，请咨询 Cat 代理商。

	标准	选装		标准	选装
<b>推臂</b>			<b>维修和保养 (续)</b>		
标准	✓		高速换油		✓
极限		✓	重负荷多孔式散热器门 (铰链式百叶窗板)	✓	
<b>液压系统</b>			适用于垃圾处理和木屑应用的重负荷型散热器门		+
负载感应液压系统	✓		快速检修驾驶室地板		+
独立的转向和机具泵	✓		机罩下方工作灯	✓	
推土机倾斜液压装置 – 单倾斜	✓		可拆卸发动机外壳 (多孔铰接式)	✓	
推土机倾斜液压装置 – 双倾斜		✓	S-O-S 取样口	✓	
带护罩的铲刀液压软管	✓		铲架	✓	
电子启用式快速下降阀	✓		<b>工装</b>		
可安装后部液压裂土器和绞盘	✓		带 CapSure 裂土器齿尖和齿杆保护装置的多齿杆裂土器		✓
<b>电气系统</b>			带 CapSure 裂土器齿尖和齿杆保护装置的单齿杆裂土器		✓
灯 – 6 LED	✓		拔销器 (单齿杆)		✓
高级灯 – 12 LED		+	后部冲击箱, 带冲击杆		+
出入照明装置, 带停机定时器	✓		后挡杆		+
倒车警报	✓		绞盘, PACCAR PV140		✓
警告标志灯		+	后部配重		✓
转换器: 15 A、12V 插座	✓		牵引杆		✓
前进警告喇叭	✓		<b>防护装置和护网</b>		
<b>蓄电池、起动装置、交流发电机和冷却液</b>			底部护罩 – 标准	✓	
150 A 交流发电机	✓		底部护罩 – 重负荷型、电动式、密封		+
150 A 导管式交流发电机		+	驾驶室后部护网 – 固定式或铰接式		✓
24 V 起动装置	✓		驾驶室侧护网 – 铰接式		✓
发动机冷却液, -37° C (-35° F)	✓		燃油箱护罩		+
极地配置发动机冷却液, -51° C (-60° F)		✓	HVAC 护罩		+
四个免保养 12 伏电池 (900 cca) (24 伏系统)	✓		灯护罩		+
<b>维修和保养</b>			前部悬挂式挡杆		✓
30 分钟即可完成驾驶室拆卸	✓		清扫套件		✓
集中式远程安装测压口	✓		+ 建议用于垃圾搬运机		
环保排放口	✓				
延长维修周期 (发动机 500 小时, 动力传动系 1000 小时)	✓				
地面维修中心 (远程电气断路器、辅助停机开关、時計和跨接起动)	✓				
快速加油		✓			



オフロード法2014年  
基準適合

有关 Cat 产品、代理商服务和行业解决方案的更多信息，请访问我们的网站：[www.cat.com](http://www.cat.com)

© 2024 Caterpillar

保留所有权利

材料和技术规格如有变更，恕不另行通知。图中所示的机器可能包括附加设备。  
请咨询 Cat 代理商，了解可用的选项。

CAT、CATERPILLAR、LET'S DO THE WORK 及其相应的徽标、“Caterpillar Corporate Yellow”、“Power Edge”和 Cat “Modern Hex” 商业外观以及此处所使用的公司及产品标识是 Caterpillar 的商标，未经许可，不得使用。

ACXQ3723 (05-2024)

版本号：22A

(Aus-NZ, Chile, China, Europe,  
Japan, N Am, S. Korea, Turkey)

