

# EXCAVACIÓN DE SUPERLARGO ALCANCE Y LARGO ALCANCE

EXCAVADORAS



---

320 SLR / 323 SLR / 326 SLR / 330 SLR  
340 LRE / 352 LRE / 395 LRE

**CAT**<sup>®</sup>

# LLEGUE MÁS ALLÁ

## EXCAVADORAS DE SUPERLARGO ALCANCE Y DE LARGO ALCANCE CAT®

Ya sea que limpie acequias, canales y vías fluviales, o bien que realice trabajos más pesados como dragados y excavaciones de larga distancia, cuente con las excavadoras de superlargo alcance y de excavación de largo alcance Cat® de última generación para ampliar su forma de trabajar.



Trabaje a distancias más amplias con un mayor ahorro de combustible, más comodidad y una eficiencia mejorada con las excavadoras Cat de superlargo alcance (SLR, super long reach) y de excavación de largo alcance (LRE, long reach excavation) de última generación.

### EXCAVADORAS DE SUPERLARGO ALCANCE

- + 320
- + 323
- + 326
- + 330

### EXCAVADORAS DE LARGO ALCANCE

- + 340
- + 352
- + 395

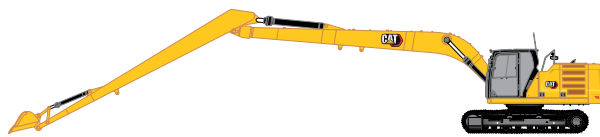


# CREADA PARA ADAPTARSE AL TRABAJO

Cuando su trabajo esté un poco más lejos, recurra a las excavadoras de superlargo alcance y de largo alcance de Cat. Son máquinas especialmente diseñadas para rendir a pesar de los retos particulares que supone el trabajo a distancia.

Las excavadoras de superlargo alcance se destacan en aplicaciones con cucharones para limpieza de acequias.

Las excavadoras de excavación de largo alcance se destacan en trabajos más pesados que requieren más fuerza de excavación y capacidad de levantamiento.



TIPO	SUPERLARGO ALCANCE	LARGO ALCANCE
Modelos	320, 323, 326, 330	340, 352, 395
Aplicación	<ul style="list-style-type: none"> <li>– Limpieza de acequias</li> <li>– Acabado de taludes</li> <li>– Limpieza de estanques de decantación</li> <li>– Mantenimiento de canales</li> <li>– Control de vegetación</li> </ul>	<ul style="list-style-type: none"> <li>– Excavación general</li> <li>– Dragado</li> <li>– Limpieza de acequias</li> <li>– Limpieza de estanques de decantación</li> <li>– Mantenimiento de canales</li> <li>– Control de vegetación con desbrozadora</li> <li>– Transferencia de material suelto</li> </ul>
Herramientas	<ul style="list-style-type: none"> <li>– Cucharones para limpieza de acequias</li> <li>– Cucharones de armazón</li> </ul>	<ul style="list-style-type: none"> <li>– Cucharones de excavación</li> <li>– Cucharones para limpieza de acequias</li> <li>– Cucharón de inclinación para limpieza de acequias</li> <li>– Acopladores rápidos</li> <li>– Cabezales de desbrozadora</li> <li>– Cucharones de armazón</li> </ul>
Familia de varillajes delanteros	Varillaje A Cat	Varillaje B Cat (340, 352) Varillaje CB Cat (395)
Tren de rodaje	Largo	Servicio pesado, gran ancho
Contrapeso adicional	Sí	Sí
Fuerza de excavación comparada con la configuración de alcance	Aproximadamente un 40 %	Aproximadamente 66 %

# SUPERLARGO ALCANCE

## EXCAVADORAS DE ÚLTIMA GENERACIÓN

Las excavadoras de superlargo alcance Cat son ideales para aplicaciones más livianas y de larga distancia, tales como las siguientes:

- Limpieza de acequias
- Acabado de taludes
- Limpieza de estanques de decantación
- Mantenimiento de canales
- Control de vegetación



### CASI UN 40 % MÁS DE ALCANCE

Las excavadoras medianas Cat con varillaje delantero de superlargo alcance se extienden casi un 40 % más que las de configuración de alcance estándar con aproximadamente el 40 % de la fuerza de excavación.<sup>1</sup>

### CARACTERÍSTICAS DE ÚLTIMA GENERACIÓN

Aproveche las características de última generación de las excavadoras Cat, que incluyen una mayor comodidad para el operador, menores costos de mantenimiento y un mayor ahorro de combustible. Las excavadoras de superlargo alcance son compatibles con las tecnologías de las excavadoras de última generación.

### EQUIPADAS PARA EL RENDIMIENTO

Los modelos 323 y 330 proporcionan un alcance y una profundidad de excavación similares a los modelos 320 y 326, respectivamente. Sin embargo, obtendrá mayor estabilidad y rendimiento con los modelos 323 o 330. Todas las excavadoras de superlargo alcance utilizan un contrapeso más pesado que las excavadoras de alcance estándar equivalentes.

### EXCAVADORAS DE SUPERLARGO ALCANCE

Para obtener las especificaciones detalladas, consulte el documento de especificaciones técnicas disponible en [www.cat.com](http://www.cat.com) o en su distribuidor Cat.

	Profundidad máxima de excavación	Alcance máximo a nivel del suelo	Fuerza de excavación del cucharón (ISO)*	Fuerza de excavación del brazo (ISO)*	Gama de tamaños de cucharón de varillaje de la familia "A"***
320 (SLR)	11.540 mm 37' 10"	15.570 mm 51' 1"	62 kN 13.841 lbf	49 kN 10.966 lbf	DC: 0,57 m <sup>3</sup> (0,75 yd <sup>3</sup> ) GD: 0,53 m <sup>3</sup> (0,69 yd <sup>3</sup> )
323 (SLR)	11.540 mm 37' 10"	15.570 mm 51' 1"	62 kN 13.841 lbf	49 kN 10.966 lbf	DC: 0,57 m <sup>3</sup> (0,75 yd <sup>3</sup> ) GD: 0,53 m <sup>3</sup> (0,69 yd <sup>3</sup> )
326 (SLR)	14.580 mm 47' 10"	18.280 mm 60' 0"	62 kN 13.841 lbf	45 kN 10.160 lbf	DC: 0,57-0,74 m <sup>3</sup> (0,74-0,97 yd <sup>3</sup> )
330 (SLR)	14.610 mm 47' 11"	18.290 mm 60' 0"	60 kN 13.490 lbf	45 kN 10.120 lbf	DC: 0,57-0,74 m <sup>3</sup> (0,74-0,97 yd <sup>3</sup> ) GD: 0,53 m <sup>3</sup> (0,69 yd <sup>3</sup> )

\*Con cucharón para limpieza de acequias

\*\*No todos los cucharones están disponibles en todas las regiones. Consulte a su distribuidor Cat.

DC = cucharón para limpieza de acequias; GD = cucharón de servicio general

<sup>1</sup> Comparación de alcance realizada a nivel del suelo. Las configuraciones regionales varían. Consulte el documento de especificaciones técnicas disponible en [www.cat.com](http://www.cat.com) para obtener detalles específicos de su región.

# EXCAVACIÓN DE LARGO ALCANCE

## EXCAVADORAS DE ÚLTIMA GENERACIÓN

Cuando se requieren trabajos de servicio pesado a distancia, la opción ideal son las excavadoras de excavación de largo alcance Cat. Se destacan en aplicaciones de larga distancia, tales como:

- Excavación general
- Dragado
- Limpieza de acequias
- Limpieza de estanques de decantación
- Mantenimiento de canales
- Control de vegetación con desbrozadora
- Transferencia de material suelto

### CASI UN 35 % MÁS DE ALCANCE

Las excavadoras de largo alcance Cat llegan casi un 35 % más lejos que las de configuración de alcance estándar con aproximadamente el 66 % de la fuerza de excavación.<sup>1</sup>

### UNA BASE ESTABLE

El tren de rodaje de gran anchura y alta resistencia proporciona una plataforma estable y robusta para aplicaciones de excavación y carga de largo alcance con una amplia altura libre sobre el suelo. El tren de rodaje de ancho variable del modelo 352 LRE se puede retraer, lo que facilita el transporte.



### DISEÑADAS PARA EXCAVAR

Los refuerzos en el varillaje delantero y el bastidor permiten una potencia de excavación a distancia sin sacrificar la durabilidad. Un contrapeso más pesado que el de las excavadoras de alcance estándar equivalentes proporciona mayor estabilidad. Obtenga una mayor versatilidad con el control de herramientas optativo para determinadas herramientas hidromecánicas.

### CARACTERÍSTICAS DE ÚLTIMA GENERACIÓN

Aproveche las características de última generación de las excavadoras Cat, que incluyen una mayor comodidad para el operador, menores costos de mantenimiento y un mayor ahorro de combustible. Las excavadoras de excavación de largo alcance son compatibles con las tecnologías de las excavadoras de última generación.<sup>2</sup>

## EXCAVADORAS DE LARGO ALCANCE

Para obtener las especificaciones detalladas, consulte el documento de especificaciones técnicas disponible en [www.cat.com](http://www.cat.com) o en su distribuidor Cat.

	Profundidad máxima de excavación	Alcance máximo a nivel del suelo	Fuerza de excavación del cucharón (ISO)	Fuerza de excavación del brazo (ISO)	Gama de tamaños de cucharón*
340 (LRE)	13.050 mm 42' 10"	18.080 mm 59' 4"	141 kN 31.590 lbf	92 kN 20.750 lbf	DC: 0,86-1,50 m <sup>3</sup> (1,12-1,96 yd <sup>3</sup> ) B DCT: 0,90-1,23 m <sup>3</sup> (1,18-1,61 yd <sup>3</sup> ) B GD: 0,46-1,00 m <sup>3</sup> (0,61-1,31 yd <sup>3</sup> ) B HD: 1,00 m <sup>3</sup> (1,31 yd <sup>3</sup> ) B
352 (LRE)	13.040 mm 42' 9"	19.640 mm 64' 5"	141 kN 31.700 lbf	104 kN 23.380 lbf	DC: 0,86-1,50 m <sup>3</sup> (1,12-1,96 yd <sup>3</sup> ) B DCT: 0,90-1,23 m <sup>3</sup> (1,18-1,61 yd <sup>3</sup> ) B GD: 0,46-1,00 m <sup>3</sup> (0,61-1,31 yd <sup>3</sup> ) B HD: 1,00-1,38 m <sup>3</sup> (1,31-1,80 yd <sup>3</sup> ) B
395 (LRE)	21.700 mm 71' 2"	27.820 mm 91' 3"	190 kN 42.600 lbf	144 kN 32.310 lbf	HD: 2 m <sup>3</sup> (2,58 yd <sup>3</sup> ) CB

\*No todos los cucharones están disponibles en todas las regiones. Consulte a su distribuidor Cat.

DC = cucharón para limpieza de acequias; DCT = cucharón de inclinación para limpieza de acequias, GD = cucharón de servicio general, HD = cucharón de servicio pesado, B = varillaje B, CB = varillaje CB

<sup>1</sup> Comparación de alcance realizada a nivel del suelo. Las configuraciones regionales varían. Consulte el documento de especificaciones técnicas disponible en [www.cat.com](http://www.cat.com) para obtener detalles específicos de su región.

<sup>2</sup> Las tecnologías Cat Assist solo están disponibles en el modelo 340.





# EXCAVADORAS DE ÚLTIMA GENERACIÓN

## COSTOS MÁS BAJOS

Las excavadoras Cat de última generación están diseñadas para ayudarlo a fortalecer su negocio, ya que ofrecen nuevas formas de realizar la mayor cantidad de trabajo al costo más bajo, así podrá ganar más dinero.

### CARACTERÍSTICAS DE AHORRO DE COMBUSTIBLE

Las excavadoras de última generación lo ayudan a reducir los costos de combustible.

Las características clave de ahorro de combustible incluyen las siguientes:

- La válvula de control principal del sistema electrohidráulico y la bomba hidráulica grande permiten que el motor funcione a una velocidad más baja sin afectar la producción.
- La modalidad inteligente (una de las tres configuraciones de la modalidad de potencia) adapta automáticamente la potencia del motor e hidráulica para lograr la mayor eficiencia del combustible, al proporcionar más cuando se necesita, y menos cuando no.
- Las tecnologías Cat Grade pueden mejorar la eficiencia del operador hasta en un 45 %, reduciendo el tiempo que tarda en completar un trabajo.

### MENOS COSTOS DE MANTENIMIENTO

No permita que los costos de mantenimiento afecten su negocio. Las características clave para reducir los costos de mantenimiento incluyen las siguientes:

- Los intervalos de mantenimiento extendidos y sincronizados reducen el tiempo de inactividad para el mantenimiento de rutina.
- El nuevo filtro de admisión de aire con antefiltro tiene el doble de capacidad de retención de suciedad que el filtro de admisión de aire anterior.
- Los filtros hidráulicos y del tanque de combustible tienen una mayor capacidad y una vida útil más larga.
- Es posible acceder a muchos puntos de mantenimiento desde el suelo, lo que hace que el servicio no solo sea fácil, sino también seguro.

# ESTACIÓN DEL OPERADOR DE ÚLTIMA GENERACIÓN

## TRABAJE CON COMODIDAD

Las cabinas de las excavadoras de última generación le permiten trabajar de forma cómoda y productiva.

### SEGURAS Y CÓMODAS

Las cabinas de las excavadoras de superlargo alcance y del modelo 340 LRE cuentan con ROPS (Rollover Protective Structure, Estructura de Protección en Caso de Vuelcos) con certificación ISO. Todas las cabinas están insonorizadas y selladas. Las características de comodidad incluyen climatizador automático, radio integrada con Bluetooth, puertos USB para carga y conectividad telefónica, tomas de 12 V CC y puerto AUX, almacenamiento en los compartimentos traseros, superiores y de la consola, y portavasos y portabotellas.



### VISIBILIDAD EN TODAS LAS DIRECCIONES

Cuando se trabaja a distancia, la visibilidad es fundamental. Las ventanillas de la cabina y el perfil delantero más bajo de la máquina proporcionan una visibilidad excepcional de la zona de trabajo sin tener que inclinarse constantemente hacia delante.

Las cámaras de visión trasera y lateral estándar lo mantienen al tanto de su entorno en todo momento. También se encuentra disponible una característica optativa de visibilidad en 360°.



### MONITOR DE PANTALLA TÁCTIL

La mayoría de los ajustes de la máquina pueden controlarse a través del monitor de alta resolución con pantalla táctil. Está disponible en 42 idiomas y es fácil de leer desde el asiento, sin necesidad de girar o moverse.

Se pueden personalizar las funciones de la palanca universal con el monitor. Se pueden configurar el patrón de la palanca universal y la respuesta para que se ajusten a las preferencias del operador. Todas las preferencias se guardan con la identificación del operador y se restablecen cuando se inicia sesión.



# TECNOLOGÍA QUE REALIZA EL TRABAJO

## AUMENTE LA EFICIENCIA HASTA UN 45 %

Aumente la productividad hasta un 45 % en comparación con la nivelación tradicional con las tecnologías Cat Grade y Assist estándar. Las tecnologías Cat Grade y Assist lo mantienen nivelado cuando la visibilidad es reducida.

TECNOLOGÍA CAT	MODELOS SLR	MODELOS LRE
VisionLink®	●*	●*
VisionLink Productivity	○	○
Cat Grade con 2D	○	●
Cat Grade 2D con opción lista para la instalación de accesorio (ARO)	○	○
Cat GRADE con 3D con GNSS único	○	○
Cat GRADE con 3D con GNSS doble	○	○
Cat Assist		
– Boom Assist		
– Bucket Assist	○	● <sup>1</sup>
– Swing Assist		
– Grade Assist		
– Lift Assist		
Sistema delimitador 2D		
– Límite superior		
– Límite inferior	○	●
– Límite de giro		
– Límite de pared		
– Evitación del límite de la cabina		
Cat Payload		
– Peso estático	○	●
– Calibración semiautomática		
– Información sobre la carga útil		
Remote Flash	●	●
Remote Troubleshoot	●	●

● Estándar ○ Optativo

<sup>1</sup> Cat Assist solo está disponible en el modelo 340 LRE.

\*Solo con suscripción a Connect. Hay suscripciones adicionales disponibles. Comuníquese con su distribuidor Cat para conocer la disponibilidad.

## TRABAJE BAJO EL AGUA

La tecnología de impermeabilidad estándar proporciona una excavación de precisión de hasta 4,5 m (14' 9") en excavadoras de largo alcance y 2,5 m (8' 2") en excavadoras de superlargo alcance. Una solución submarina optativa le permite trabajar hasta 20 m (65' 8") en cualquiera de las configuraciones.



	MODELOS SLR	MODELOS LRE
Profundidad de impermeabilidad de los sensores tecnológicos instalados en la fábrica	2,5 m 8' 2"	4,5 m 14' 9"
Profundidad de impermeabilidad del kit de dragado instalado por el distribuidor	20 m 65' 8"	20 m 65' 8"



# CAT COMMAND

Cat Command es un sistema de control remoto que cuenta con componentes electrónicos a bordo, sistemas de visión y controles externos que ayudan a los usuarios a lograr una calidad uniforme en su trabajo. Los trabajos se vuelven más seguros, más cómodos y más precisos, sin sacrificar el control, la percepción o la precisión.

Los kits de Command fáciles de instalar incluyen luces indicadoras y sistemas de visión. Un interruptor a nivel del suelo permite alternar entre la operación manual y remota.



# AUMENTE SU PRODUCTIVIDAD Y SUS GANANCIAS CON ACCESORIOS CAT<sup>1</sup>

## EXCAVADORAS DE SUPERLARGO ALCANCE

**CUCHARONES PARA LIMPIEZA DE ACEQUIAS**



**CUCHARONES DE ARMAZÓN**



## EXCAVADORAS DE LARGO ALCANCE

**ACOPLADORES**



**CUCHARONES PARA LIMPIEZA DE ACEQUIAS**



**CUCHARONES DE INCLINACIÓN PARA LIMPIEZA DE ACEQUIAS<sup>2</sup>**



**CUCHARONES DE EXCAVACIÓN**



**DESBROZADORAS**



**CUCHARONES DE ARMAZÓN**



<sup>1</sup>No todos los accesorios están disponibles en todas las regiones. Para obtener más información, comuníquese con su distribuidor Cat.

<sup>2</sup>Algunas soluciones tecnológicas Cat no son compatibles con los cucharones de inclinación para limpieza de acequias. Para obtener más información, comuníquese con su distribuidor Cat.

# RESUMEN DE ESPECIFICACIONES Y CARACTERÍSTICAS

Las especificaciones pueden variar en función de las diferencias de configuración regional. Consulte el documento de especificaciones técnicas disponible en [www.cat.com](http://www.cat.com) o póngase en contacto con su distribuidor Cat para obtener especificaciones detalladas de las máquinas en su región.

ESPECIFICACIONES	SUPERLARGO ALCANCE (SLR)				LARGO ALCANCE (LRE)		
	320 (SLR)	323 (SLR)	326 (SLR)	330 (SLR)	340 (LRE)	352 (LRE)	395 (LRE)
Peso en orden de trabajo*	23.900 kg 52.700 lb	25.100 kg 55.345 lb	29.400 kg 64.700 lb	31.000 kg 68.400 lb	43.800 kg 96.500 lb	58.400 kg 128.800 lb	113.300 kg 249.700 lb
Modelo de motor	Cat C4.4	Cat C7.1	Cat C7.1	Cat C7.1	C9.3B Cat	Cat C13	Cat C18
Potencia del motor: ISO 14396:2002	129 kW 174 hp	129 kW 174 hp	151 kW 202 hp	205 kW 275 hp	259 kW 347 hp	317 kW 425 hp	405 kW 543 hp
Tipo de tren de rodaje	Largo	Largo	Largo	Largo	HDHW	Entrevía variable HDHW	Extensión de bastidor
Contrapeso	4,7 mT 10.400 lb	5,4 mT 11.900 lb	7,4 mT 16.310 lb	6,7 mT 14.770 lb	10,35 mT 22.800 lb	12,0 mT 26.455 lb	21,6 mT 47.620 lb
Pluma	8,85 m 29' 0"	8,85 m 29' 0"	10,2 m 33' 6"	10,2 m 33' 6"	10,6 m 34' 9"	11,5 m 37' 9"	15,5 m 50' 10"
Brazo	6,28 m 20' 7"	6,28 m 20' 7"	7,85 m 25' 9"	7,85 m 25' 9"	7,1 m 23' 4"	8,5 m 27' 11"	11,8 m 38' 9"
Profundidad máxima de excavación	11.540 mm 37' 10"	11.540 mm 37' 10"	14.580 mm 47' 10"	14.610 mm 47' 11"	13.050 mm 42' 10"	13.040 mm 42' 9"	21.700 mm 71' 2"
Alcance máximo a nivel del suelo	15.570 mm 51' 1"	15.570 mm 51' 1"	18.280 mm 60' 0"	18.280 mm 60' 0"	18.080 mm 59' 4"	19.640 mm 64' 5"	27.820 mm 91' 3"
Fuerza de excavación del cucharón (ISO)	62 kN 13.841 lbf	62 kN 13.841 lbf	62 kN 13.841 lbf	60 kN 13.490 lbf	141 kN 31.590 lbf	141 kN 31.700 lbf	190 kN 42.600 lbf
Fuerza de excavación del brazo (ISO)	49 kN 10.966 lbf	49 kN 10.966 lbf	45 kN 10.120 lbf	45 kN 10.120 lbf	92 kN 20.750 lbf	104 kN 23.380 lbf	144 kN 32.310 lbf

\* El peso corresponde a la configuración típica, 90 % de combustible, operador y cucharón.

CARACTERÍSTICAS	SUPERLARGO ALCANCE (SLR)				LARGO ALCANCE (LRE)		
	320 (SLR)	323 (SLR)	326 (SLR)	330 (SLR)	340 (LRE)	352 (LRE)	395 (LRE)
ROPS	●	●	●	●	●	x	x
Modalidades de energía, incluida la modalidad inteligente	●	●	●	●	●	●	●
Cámaras de visión trasera y lateral	●	●	●	●	●	●	●
Visibilidad en 360°	○	○	○	○	○	○	○
Intervalos de mantenimiento prolongados y sincronizados	●	●	●	●	●	●	●
Control de herramientas para implementos hidromecánicos	x	x	x	x	○	○	○
Circuito de presión media	x	x	x	x	○	○	○
Circuito hidráulico de acoplamiento rápido	x	x	x	x	○	○	○
VisionLink	●	●	●	●	●	●	●
Reconocimiento de las herramientas	●	●	●	●	●	●	●
Cat Grade con 2D	○	○	○	○	●	●	●
Cat Grade 3D	○	○	○	○	○	○	○
Cat Assist	○	○	○	○	●	x	x
Sistema delimitador 2D	○	○	○	○	●	●	●
Cat Payload	○	○	○	○	●	●	●
Remote Flash	●	●	●	●	●	●	●
Remote Troubleshoot	●	●	●	●	●	●	●
Kit submarino	○	○	○	○	○	○	○

● Estándar ○ Opcional x No disponible



Para obtener más información sobre los productos Cat, los servicios de los distribuidores y las soluciones de la industria, visite [www.cat.com](http://www.cat.com).

VisionLink® es una marca comercial de Caterpillar Inc., registrada en los Estados Unidos y en otros países.

© 2024 Caterpillar. Todos los derechos reservados. CAT, CATERPILLAR, LET'S DO THE WORK, sus respectivos logotipos, el color "Caterpillar Corporate Yellow", la imagen comercial de "Power Edge" y Cat "Modern Hex", así como la identidad corporativa y de producto utilizadas en la presente, son marcas registradas de Caterpillar y no pueden utilizarse sin autorización.

Los materiales y las especificaciones están sujetos a cambios sin previo aviso. Las máquinas que se muestran en las fotografías pueden incluir equipos adicionales. Consulte a su distribuidor Cat para conocer las opciones disponibles.

[www.cat.com](http://www.cat.com) [www.caterpillar.com](http://www.caterpillar.com)

ASXQ3108-02 (12-2023)  
Reemplaza a ASXQ3108-01  
(N Am, Europe)

