

# ROBOTY ZIEMNE WYMAGAJĄCE BARDZO DUŻEGO LUB DUŻEGO ZASIĘGU

KOPARKI



---

320 SLR / 323 SLR / 326 SLR / 330 SLR  
340 LRE / 352 LRE / 395 LRE

**CAT**<sup>®</sup>

# SKUTECZNA PRACA NA DUŻE ODLEGŁOŚCI

KOPARKI CAT® O BARDZO  
DUŻYM ORAZ O DUŻYM ZASIĘGU

Przy skarpowaniu, oczyszczaniu kanałów i dróg wodnych oraz wykonywaniu cięższych prac, takich jak pogłębianie czy wykonywanie wykopów na dużą odległość, możesz liczyć na nową generację koparek Cat® o bardzo dużym oraz o dużym zasięgu, które poszerzą Twoje możliwości.



Dzięki nowej generacji koparek Cat o bardzo dużym (SLR) oraz o dużym (LRE) zasięgu możesz wykonywać prace z większych odległości, przy mniejszym zużyciu paliwa, wyższym komforcie oraz uzyskując większą wydajność.

## KOPARKI O BARDZO DUŻYM ZASIĘGU (SLR)

- + 320
- + 323
- + 326
- + 330

## KOPARKI O DUŻYM ZASIĘGU (LRE)

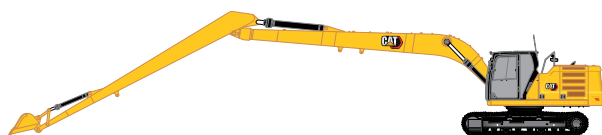
- + 340
- + 352
- + 395

# DOSTOSOWANA DO TWOICH ZADAŃ

Gdy musisz wykonywać prace z większej odległości, skorzystaj z koparek Cat o bardzo dużym oraz o dużym zasięgu. To specjalistyczne maszyny przeznaczone do wydajnego prowadzenia robót pomimo specyficznych wyzwań związanych z wykonywaniem prac z dużej odległości.

Koparki o bardzo dużym zasięgu znakomicie sprawdzają się w zastosowaniach wymagających łyżek do skarpowania.

Koparki o dużym zasięgu są idealne do cięższych prac, które wymagają większej siły kopania i większego udźwigu.



| TYP   | O BARDZO DUŻYM ZASIĘGU (SLR)   | O DUŻYM ZASIĘGU (LRE)   |
|---|--|---|
| Modele  | 320, 323, 326, 330   | 340, 352, 395   |
| Zastosowanie  | <ul style="list-style-type: none"> <li>– Skarpowanie</li> <li>– Wykańczanie pochyłości</li> <li>– Oczyszczanie osadników</li> <li>– Utrzymanie dróg wodnych i kanałów</li> <li>– Usuwanie roślinności</li> </ul> | <ul style="list-style-type: none"> <li>– Ogólne roboty ziemne</li> <li>– Pogłębianie</li> <li>– Skarpowanie</li> <li>– Oczyszczanie osadników</li> <li>– Utrzymanie dróg wodnych i kanałów</li> <li>– Usuwanie roślinności głowicą do rozdrabniania</li> <li>– Przenoszenie materiałów sypkich</li> </ul> |
| Osprzęt roboczy   | <ul style="list-style-type: none"> <li>– Łyżki do skarpowania</li> <li>– Łyżki szkieletowe</li> </ul>  | <ul style="list-style-type: none"> <li>– Łyżki do robót ziemnych</li> <li>– Łyżki do skarpowania</li> <li>– Odchylane łyżki do skarpowania</li> <li>– Szybkozłącza</li> <li>– Głowice do rozdrabniania</li> <li>– Łyżki szkieletowe</li> </ul>  |
| Typ przedniego układu zawieszenia osprzętu                      | Układ zawieszenia osprzętu Cat A   | Układ zawieszenia osprzętu Cat B (340, 352)<br>Układ zawieszenia osprzętu Cat CB (395)  |
| Podwozie  | Długie   | O dużej wytrzymałości, wysokie i szerokie   |
| Dodatkowa przeciwwaga   | Tak  | Tak   |
| Siła kopania w porównaniu z konfiguracją o standardowym zasięgu | Okolo 40%  | Okolo 66%   |

# BARDZO DUŻY ZASIĘG

## KOPARKI NOWEJ GENERACJI

Koparki Cat o bardzo dużym zasięgu znakomicie sprawdzają się przy cięższych pracach wymagających dużego zasięgu, takich jak:

- Skarpowanie
- Wykańczanie pochyłości
- Oczyszczanie osadników
- Utrzymanie dróg wodnych i kanałów
- Usuwanie roślinności



## ZASIĘG WIĘKSZY O PRAWIE 40%

Koparki średniej wielkości Cat wyposażone w przedni układ zawieszenia osprzętu o bardzo dużym zasięgu mogą sięgać nawet 40% dalej niż maszyny w konfiguracji o zasięgu standardowym, uzyskując przy tym ok. 40% siły kopania maszyny standardowej.<sup>1</sup>

## FUNKCJE NOWEJ GENERACJI

W koparce zastosowano szereg rozwiązań Cat dla maszyn nowej generacji, które przekładają się na wyższy komfort pracy operatora, obniżone koszty konserwacji i niższe zużycie paliwa. Koparki o bardzo dużym zasięgu są przystosowane do rozwiązań technologicznych opracowywanych dla maszyn nowej generacji.

## WYPOSAŻENIE ZAPEWNIAJĄCE WYDAJNOŚĆ

Maszyny 323 i 330 mają podobny zasięg i głębokość kopania, co odpowiednio modele 320 i 326. Koparki 323 i 330 charakteryzują się jednak większą stabilnością i wydajnością. Wszystkie koparki o bardzo dużym zasięgu są wyposażone w cięższą przeciwwagę niż odpowiadające im maszyny o standardowym zasięgu.

## KOPARKI O BARDZO DUŻYM ZASIĘGU

Szczegółowe specyfikacje maszyn można znaleźć w dokumencie Dane techniczne dostępnym na stronie [www.cat.com](http://www.cat.com) lub uzyskać u dealera Cat.

|           | Maks. głębokość kopania      | Maks. zasięg na poziomie podłoża | Siła kopania łyżki (ISO)* | Siła kopania ramienia (ISO)* | Zakres pojemności łyżki<br>Układ zawieszenia osprzętu typu „A”**   |
|-----------|------------------------------|----------------------------------|---------------------------|------------------------------|--|
| 320 (SLR) | 11 540 mm<br>37 stóp 10 cali | 15 570 mm<br>51 stóp 1 cal       | 62 kN<br>13 841 funtów    | 49 kN<br>10 966 funtów       | DC: 0,57 m <sup>3</sup> (0,75 jarda <sup>3</sup> )<br>GD: 0,53 m <sup>3</sup> (0,69 jarda <sup>3</sup> )           |
| 323 (SLR) | 11 540 mm<br>37 stóp 10 cali | 15 570 mm<br>51 stóp 1 cal       | 62 kN<br>13 841 funtów    | 49 kN<br>10 966 funtów       | DC: 0,57 m <sup>3</sup> (0,75 jarda <sup>3</sup> )<br>GD: 0,53 m <sup>3</sup> (0,69 jarda <sup>3</sup> )           |
| 326 (SLR) | 14 580 mm<br>47 stóp 10 cali | 18 280 mm<br>60 stóp 0 cali      | 62 kN<br>13 841 funtów    | 45 kN<br>10 160 funtów       | DC: 0,57–0,74 m <sup>3</sup> (0,74–0,97 jarda <sup>3</sup> )   |
| 330 (SLR) | 14 610 mm<br>47 stóp 11 cali | 18 290 mm<br>60 stóp 0 cali      | 60 kN<br>13 490 funtów    | 45 kN<br>10 120 funtów       | DC: 0,57–0,74 m <sup>3</sup> (0,74–0,97 jarda <sup>3</sup> )<br>GD: 0,53 m <sup>3</sup> (0,69 jarda <sup>3</sup> ) |

\* Z łyżką do skarpowania

\*\* Niektóre łyżki są dostępne wyłącznie na wybranych rynkach. Szczegółowych informacji udzieli dealer Cat.

DC = łyżka do skarpowania; GD = łyżka standardowa

<sup>1</sup>Porównanie zasięgu na poziomie podłoża. Konfiguracje różnią się w zależności od regionu. Szczegółowe specyfikacje maszyn w danym regionie można znaleźć w dokumencie Dane techniczne dostępnym na stronie [www.cat.com](http://www.cat.com).

# DUŻY ZASIĘG

## KOPARKI NOWEJ GENERACJI

Gdy zadanie wymaga wykonywania cięższych prac z większej odległości, skorzystaj z koparek Cat o dużym zasięgu. Doskonale sprawdzają się w zastosowaniach wymagających dużego zasięgu, takich jak:

- Ogólne roboty ziemne
- Pogłębianie
- Skarpowanie
- Oczyszczanie osadników
- Utrzymanie dróg wodnych i kanałów
- Usuwanie roślinności głowicą do rozdrabniania
- Przenoszenie materiałów sypkich



### ZASIĘG WIĘKSZY O PRAWIE 35%

Koparki średniej wielkości Cat o dużym zasięgu mogą sięgać nawet 35% dalej niż maszyny w konfiguracji o zasięgu standardowym, uzyskując przy tym ok. 66% siły kopania maszyny standardowej.<sup>1</sup>

### STABILNY FUNDAMENT

Wzmocnione wysokie i szerokie podwozie tworzy stabilną i solidną platformę dla operacji kopania i załadunku na duże odległości, utrzymując duży prześwit. Podwozie o zmiennym rozstawie w maszynie 352 LRE można zsuwać, aby ułatwić transport.

### ZAPROJEKTOWANE Z MYŚLĄ O WYDAJNYM KOPANIU

Wzmocnienia przedniego układu zawieszenia osprzętu i ramy zapewniają dużą siłę kopania w znacznej odległości bez żadnego uszczerbku dla trwałości konstrukcji. Przeciwwaga cięższa niż w porównywalnych koparkach o standardowym zasięgu poprawia stabilność. Opcjonalny układ sterowania osprzętem hydromechanicznym poszerza zakres zastosowań maszyny.

### FUNKCJE NOWEJ GENERACJI

W koparce zastosowano szereg rozwiązań Cat dla maszyn nowej generacji, które przekładają się na wyższy komfort pracy operatora, obniżone koszty konserwacji i niższe zużycie paliwa. Koparki o dużym zasięgu są przystosowane do rozwiązań technologicznych opracowywanych dla maszyn nowej generacji.<sup>2</sup>

### KOPARKI O DUŻYM ZASIĘGU

Szczegółowe specyfikacje maszyn można znaleźć w dokumencie Dane techniczne dostępnym na stronie [www.cat.com](http://www.cat.com) lub uzyskać u dealera Cat.

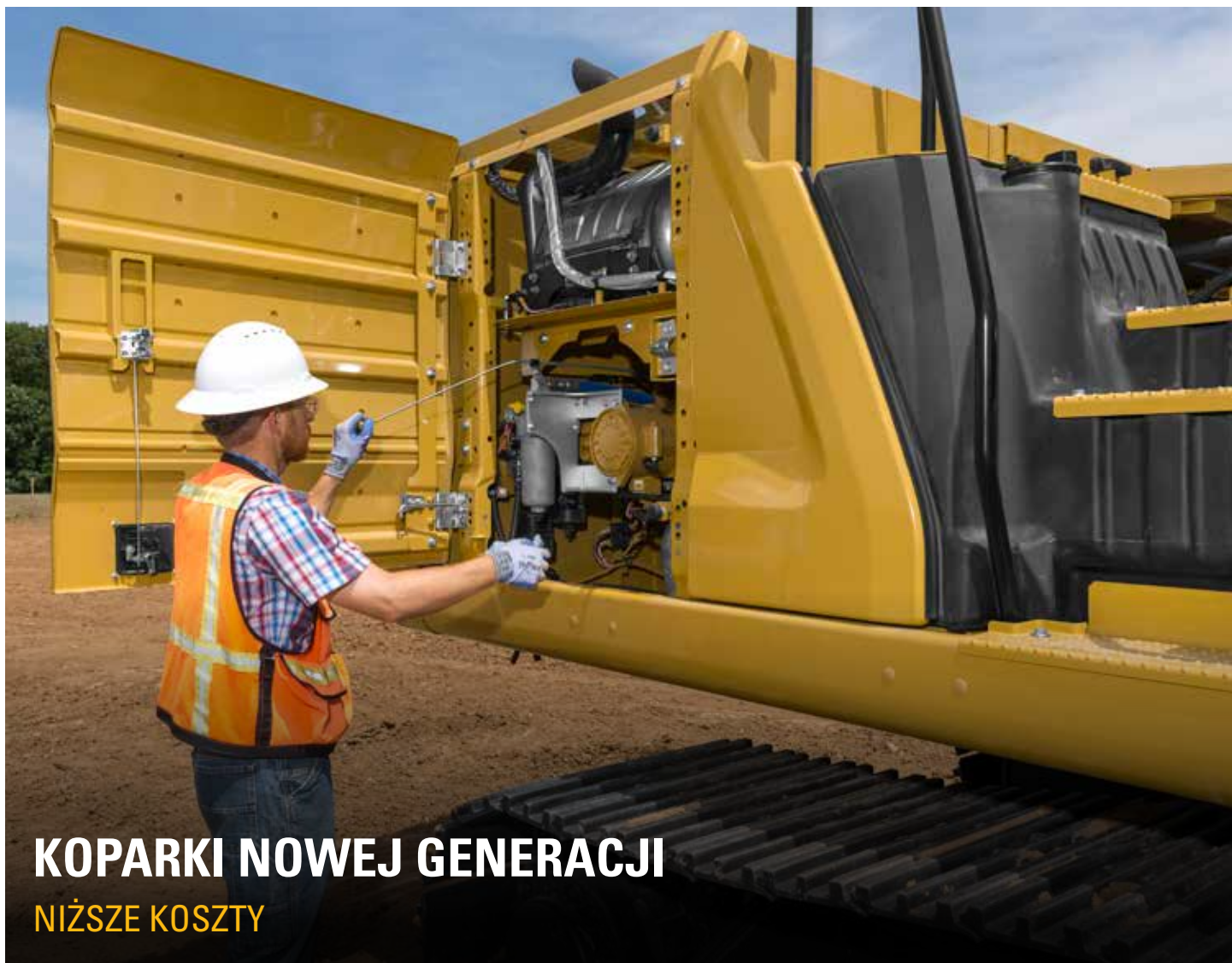
|           | Maks. głębokość kopania       | Maks. zasięg na poziomie podłoża | Siła kopania łyżki (ISO) | Siła kopania ramienia (ISO) | Zakres pojemności łyżki*  |
|-----------|-------------------------------|----------------------------------|--------------------------|-----------------------------|---|
| 340 (LRE) | 13 050 mm<br>42 stopy 10 cali | 18 080 mm<br>59 stóp 4 cale      | 141 kN<br>31 590 funtów  | 92 kN<br>20 750 funtów      | DC: 0,86–1,50 m <sup>3</sup> (1,12–1,96 jarda <sup>3</sup> ) B<br>DCT: 0,90–1,23 m <sup>3</sup> (1,18–1,61 jarda <sup>3</sup> ) B<br>GD: 0,46–1,00 m <sup>3</sup> (0,61–1,31 jarda <sup>3</sup> ) B<br>HD: 1,00 m <sup>3</sup> (1,31 jarda <sup>3</sup> ) B           |
| 352 (LRE) | 13 040 mm<br>42 stopy 10 cali | 19 640 mm<br>64 stopy 5 cali     | 141 kN<br>31 700 funtów  | 104 kN<br>23 380 funtów     | DC: 0,86–1,50 m <sup>3</sup> (1,12–1,96 jarda <sup>3</sup> ) B<br>DCT: 0,90–1,23 m <sup>3</sup> (1,18–1,61 jarda <sup>3</sup> ) B<br>GD: 0,46–1,00 m <sup>3</sup> (0,61–1,31 jarda <sup>3</sup> ) B<br>HD: 1,00–1,38 m <sup>3</sup> (1,31–1,80 jarda <sup>3</sup> ) B |
| 395 (LRE) | 21 700 mm<br>71 stóp 2 cale   | 27 820 mm<br>91 stóp 3 cale      | 190 kN<br>42 600 funtów  | 144 kN<br>32 310 funtów     | HD: 2 m <sup>3</sup> (2,58 jarda <sup>3</sup> ) CB  |

\* Niektóre łyżki są dostępne wyłącznie na wybranych rynkach. Szczegółowych informacji udzieli dealer Cat.

DC = łyżka do skarpowania; DCT = odchylana łyżka do skarpowania, GD = łyżka standardowa, HD = łyżka o dużej wytrzymałości, B = układ zawieszenia osprzętu B, CB = układ zawieszenia osprzętu CB

<sup>1</sup> Porównanie zasięgu na poziomie podłoża. Konfiguracje różnią się w zależności od regionu. Szczegółowe specyfikacje maszyn w danym regionie można znaleźć w dokumencie Dane techniczne dostępnym na stronie [www.cat.com](http://www.cat.com).

<sup>2</sup> Technologie Cat Assist są dostępne tylko w modelu 340.



## KOPARKI NOWEJ GENERACJI

### NIŻSZE KOSZTY

Dzięki koparkom Cat nowej generacji zyskujesz nowe sposoby, aby wykonywać większość prac ponosząc niższe koszty, a tym samym możesz zaoszczędzić pieniądze i wzmocnić swoją firmę.

#### FUNKCJE OBNIŻAJĄCE ZUŻYCIE PALIWA

Dzięki koparkom nowej generacji możesz obniżyć koszty paliwa. Najważniejsze cechy obniżające zużycie paliwa to między innymi:

- Główny zawór sterujący układu elektrohydraulicznego oraz duża pompa hydrauliczna umożliwiające pracę silnika z mniejszą prędkością obrotową bez obniżania wydajności pracy.
- Tryb inteligentny (jedno z trzech ustawień trybu mocy) automatycznie dostosowujący moc silnika i moc układu hydraulicznego tak, aby zminimalizować zużycie paliwa – zapewniając większą moc wtedy, gdy jest potrzebna.
- Technologie Cat Grade zwiększające wydajność operatora nawet o 45%, przyspieszając wykonywanie zadania.

#### NIŻSZE KOSZTY KONSERWACJI

Nie pozwól, aby koszty konserwacji nadmiernie obciążały Twoją firmę. Najważniejsze cechy obniżające koszty konserwacji to między innymi:

- Wydłużone i zsynchronizowane okresy międzyobsługowe pozwalające skrócić przestoje na rutynowe czynności konserwacyjne.
- Najnowszy filtr wlotu powietrza z filtrem wstępnym jest w stanie zatrzymać dwukrotnie więcej brudu, co poprzedni filtr wlotu powietrza.
- Filtry w zbiorniku hydraulicznym i zbiorniku paliwa mają większą pojemność i wydłużoną żywotność.
- Wiele punktów serwisowych jest dostępnych z poziomu podłoża, co przekłada się na łatwiejszą i bezpieczniejszą obsługę techniczną.

# STANOWISKO OPERATORA NOWEJ GENERACJI

## KOMFORTOWA PRACA

Kabiny nowej generacji zapewniają komfort i produktywność.

### BEZPIECZNE I WYGODNE

Kabiny koparek o bardzo dużym zasięgu oraz koparki 340 LRE są wyposażone w konstrukcję ROPS z certyfikatem ISO. Wszystkie kabiny są wyciszone i uszczelnione. Udogodnienia obejmują automatyczną klimatyzację, radio z funkcją Bluetooth, porty USB do ładowania i podłączania smartfona, gniazda 12 V DC i gniazdo urządzeń zewnętrznych, schowki z tyłu, w suficie i w konsoli oraz uchwyty na kubek i butelkę.



### ŚWIETNA WIDOCZNOŚĆ DOKOŁA

Podczas pracy z dużej odległości widoczność jest kluczowa. Okna kabiny oraz obniżony przedni profil maszyny zapewniają doskonałą widoczność obszaru roboczego, umożliwiając operatorowi pracę bez ciągłego pochylania się do przodu.

Standardowe kamery do obserwacji obszarów z tyłu i z boku zapewniają stałą widoczność otoczenia maszyny. Dostępna jest również opcjonalna funkcja widoczności 360°.



### MONITOR DOTYKOWY

Większość ustawień maszyny można konfigurować na ekranie o wysokiej rozdzielczości. Ekran umożliwia wyświetlanie informacji w 42 językach i jest łatwo dostępny z fotela – bez konieczności skręcania lub obracania się.

Funkcje joysticka można dostosować za pomocą monitora. Wzór zachowania joysticka oraz sposób reakcji można dostosować do preferencji operatora. Wszystkie preferencje są zapisywane wraz z identyfikatorem operatora i przywracane podczas logowania.



# TECHNOLOGIA UŁATWIAJĄCA PRACĘ

## EFEKTYWNOŚĆ WIĘKSZA NAWET O 45%

Standardowe technologie Cat Grade i Assist zwiększają wydajność pracy nawet o 45% w porównaniu z tradycyjnym profilowaniem. Technologie Cat Grade i Assist pozwalają utrzymać odpowiednie nachylenie, gdy widoczność jest ograniczona.

| TECHNOLOGIA CAT   | MODELE SLR | MODELE LRE     |
|---|------------|----------------|
| VisionLink®   | ●*         | ●*             |
| VisionLink® Productivity  | ○          | ○              |
| Cat Grade z funkcją 2D  | ○          | ●              |
| Cat Grade 2D z opcją przygotowania do pracy z osprzętem (ARO)   | ○          | ○              |
| Cat Grade z funkcją 3D i jednym odbiornikiem GNSS   | ○          | ○              |
| Cat Grade z funkcją 3D i dwoma odbiornikami GNSS  | ○          | ○              |
| Układ Cat Assist<br>– Boom Assist<br>– Bucket Assist<br>– Swing Assist<br>– Grade Assist<br>– Lift Assist | ○          | ● <sup>1</sup> |
| Funkcja E-fence 2D<br>– E-ceiling<br>– E-floor<br>– E-swing<br>– E-wall<br>– E-cab avoidance              | ○          | ●              |
| Cat Payload:<br>– masa statyczna<br>– kalibracja półautomatyczna<br>– informacje o ładunku                | ○          | ●              |
| Remote Flash  | ●          | ●              |
| Remote Troubleshoot   | ●          | ●              |

● Standardowe ○ Opcjonalne

<sup>1</sup> Układ Cat Assist jest dostępny tylko w maszynie 340 LRE.

\* Tylko subskrypcje usługi Connect. Są dostępne dodatkowe subskrypcje. Informacji o dostępności udzielają dealerzy Cat.

## PRACA POD WODĄ

Standardowa wodoszczelna konstrukcja umożliwia precyzyjne wykonywanie robót ziemnych do głębokości 4,5 m (14 stóp 9 cali) koparkami o dużym zasięgu i 2,5 m (8 stóp 2 cale) koparkami o bardzo dużym zasięgu. W obu konfiguracjach koparek opcjonalne rozwiązanie podwodne pozwala na wykonywanie prac na głębokości do 20 m (65 stóp 8 cali).

|  | MODELE SLR             | MODELE LRE              |
|--|------------------------|-------------------------|
| Wodoszczelność fabrycznie zainstalowanych czujników wykorzystywanych przez technologie | 2,5 m<br>8 stóp 2 cale | 4,5 m<br>14 stóp 9 cali |
| Wodoszczelność zestawu do pogłębiania montowanego przez dealera                        | 20 m<br>65 stóp 8 cali | 20 m<br>65 stóp 8 cali  |





# CAT COMMAND

Cat Command to system zdalnego sterowania zawierający elektronikę pokładową, systemy obserwacji oraz zewnętrzne elementy sterujące, które pomagają użytkownikom utrzymywać stałą jakość wykonywanych prac. Prace można wykonywać bezpieczniej, wygodniej i precyzyjniej, zachowując możliwości sterowania, poczucie kontroli i dokładność.

Łatwe do zainstalowania zestawy systemu Command są wyposażone w kontrolki i systemy obserwacji. Przełącznik na poziomie gruntu pozwala na przełączanie między obsługą ręczną a zdalną.



# ZWIĘKSZ SWOJĄ PRODUKTYWNOŚĆ I ZYSKI DZIĘKI OSPRZĘTOWI CAT<sup>1</sup>

## KOPARKI O BARDZO DUŻYM ZASIĘGU

ŁYŻKI DO SKARPOWANIA



ŁYŻKI SZKIELETOWE



## KOPARKI O DUŻYM ZASIĘGU

ZŁĄCZA OSPRZĘTU



ŁYŻKI DO SKARPOWANIA



ODCHYLANE ŁYŻKI DO SKARPOWANIA<sup>2</sup>



ŁYŻKI DO ROBÓT ZIEMNYCH



GŁOWICE DO ROZDRABNIANIA



ŁYŻKI SZKIELETOWE



<sup>1</sup> Niektóre rodzaje osprzętu są dostępne wyłącznie na wybranych rynkach. Aby uzyskać dodatkowe informacje, skontaktuj się z dealerem Cat.

<sup>2</sup> Niektóre technologie Cat nie współpracują z odchylanymi łyżkami do skarpowania. Aby uzyskać dodatkowe informacje, skontaktuj się z dealerem Cat.

# SPECYFIKACJE I PODSUMOWANIE CECH

Specyfikacje mogą się różnić ze względu na regionalne różnice w konfiguracji. Szczegółowe specyfikacje maszyn w danym regionie można znaleźć w dokumencie Dane techniczne dostępnym na stronie [www.cat.com](http://www.cat.com) lub u dealera Cat.

| SPECYFIKACJE                          | KOPARKA O BARDZO DUŻYM ZASIĘGU (SLR) |                              |                              |                              | KOPARKA O DUŻYM ZASIĘGU (LRE)                   |                              |                              |
|---------------------------------------|--------------------------------------|------------------------------|------------------------------|------------------------------|---|------------------------------|------------------------------|
|                                       | 320 (SLR)                            | 323 (SLR)                    | 326 (SLR)                    | 330 (SLR)                    | 340 (LRE)                                       | 352 (LRE)                    | 395 (LRE)                    |
| Masa eksploatacyjna*                  | 23 900 kg<br>52 700 funtów           | 25 100 kg<br>55 345 funtów   | 29 400 kg<br>64 700 funtów   | 31 000 kg<br>68 400 funtów   | 43 800 kg<br>96 500 funtów                      | 58 400 kg<br>128 800 funtów  | 113 300 kg<br>249 700 funtów |
| Model silnika                         | Cat C4.4                             | Cat C7.1                     | Cat C7.1                     | Cat C7.1                     | Cat C9.3B                                       | Cat C13                      | Cat C18                      |
| Moc silnika – ISO 14396:2002          | 129 kW<br>174 hp                     | 129 kW<br>174 hp             | 151 kW<br>202 hp             | 205 kW<br>275 hp             | 259 kW<br>347 hp                                | 317 kW<br>425 hp             | 405 kW<br>543 hp             |
| Typ podwozia                          | Długie                               | Długie                       | Długie                       | Długie                       | Szerokie i wysokie o dużej wytrzymałości (HDHW) | HDHW o zmiennym rozstawie    | Przedłużenie ramy            |
| Przeciwwaga                           | 4,7 t<br>10 400 funtów               | 5,4 t<br>11 900 funtów       | 7,4 t<br>16 310 funtów       | 6,7 t<br>14 770 funtów       | 10,35 t<br>22 800 funtów                        | 12,0 t<br>26 455 funtów      | 21,6 t<br>47 620 funtów      |
| Wysięgnik                             | 8,85 m<br>29 stóp 0 cali             | 8,85 m<br>29 stóp 0 cali     | 10,2 m<br>33 stopy 6 cali    | 10,2 m<br>33 stopy 6 cali    | 10,6 m<br>34 stopy 9 cali                       | 11,5 m<br>37 stóp 9 cali     | 15,5 m<br>50 stóp 10 cali    |
| Ramię                                 | 6,28 m<br>20 stóp 7 cali             | 6,28 m<br>20 stóp 7 cali     | 7,85 m<br>25 stóp 9 cali     | 7,85 m<br>25 stóp 9 cali     | 7,1 m<br>23 stopy 4 cale                        | 8,5 m<br>27 stóp 11 cali     | 11,8 m<br>38 stóp 9 cali     |
| Maksymalna głębokość kopania          | 11 540 mm<br>37 stóp 10 cali         | 11 540 mm<br>37 stóp 10 cali | 14 580 mm<br>47 stóp 10 cali | 14 610 mm<br>47 stóp 11 cali | 13 050 mm<br>42 stopy 10 cali                   | 13 040 mm<br>42 stopy 9 cali | 21 700 mm<br>71 stóp 2 cale  |
| Zasięg maksymalny na poziomie podłoża | 15 570 mm<br>51 stóp 1 cal           | 15 570 mm<br>51 stóp 1 cal   | 18 280 mm<br>60 stóp 0 cali  | 18 280 mm<br>60 stóp 0 cali  | 18 080 mm<br>59 stóp 4 cale                     | 19 640 mm<br>64 stopy 5 cali | 27 820 mm<br>91 stóp 3 cale  |
| Siła kopania łyżki (ISO)              | 62 kN<br>13 841 funtów               | 62 kN<br>13 841 funtów       | 62 kN<br>13 841 funtów       | 60 kN<br>13 490 funtów       | 141 kN<br>31 590 funtów                         | 141 kN<br>31 700 funtów      | 190 kN<br>42 600 funtów      |
| Siła kopania ramienia (ISO)           | 49 kN<br>10 966 funtów               | 49 kN<br>10 966 funtów       | 45 kN<br>10 120 funtów       | 45 kN<br>10 120 funtów       | 92 kN<br>20 750 funtów                          | 104 kN<br>23 380 funtów      | 144 kN<br>32 310 funtów      |

\* Masa typowej konfiguracji, ze zbiornikiem paliwa wypełnionym w 90%, operatorem i łyżką.

| CECHY   | KOPARKA O BARDZO DUŻYM ZASIĘGU (SLR) |           |           |           | KOPARKA O DUŻYM ZASIĘGU (LRE) |           |           |
|---|--------------------------------------|-----------|-----------|-----------|-------------------------------|-----------|-----------|
|   | 320 (SLR)                            | 323 (SLR) | 326 (SLR) | 330 (SLR) | 340 (LRE)                     | 352 (LRE) | 395 (LRE) |
| Konstrukcja ROPS                                    | ●                                    | ●         | ●         | ●         | ●                             | x         | x         |
| Tryby mocy, w tym tryb inteligentny                 | ●                                    | ●         | ●         | ●         | ●                             | ●         | ●         |
| Tyłne i boczne kamery                               | ●                                    | ●         | ●         | ●         | ●                             | ●         | ●         |
| Widoczność 360°                                     | ○                                    | ○         | ○         | ○         | ○                             | ○         | ○         |
| Wydłużone i zsynchronizowane okresy międzyobsługowe | ●                                    | ●         | ●         | ●         | ●                             | ●         | ●         |
| Sterowanie osprzętem hydrauliczno-mechanicznym      | x                                    | x         | x         | x         | ○                             | ○         | ○         |
| Obwód średniego ciśnienia                           | x                                    | x         | x         | x         | ○                             | ○         | ○         |
| Obwód hydrauliczny szybkozłączca                    | x                                    | x         | x         | x         | ○                             | ○         | ○         |
| VisionLink  | ●                                    | ●         | ●         | ●         | ●                             | ●         | ●         |
| Rozpoznawanie osprzętu roboczego                    | ●                                    | ●         | ●         | ●         | ●                             | ●         | ●         |
| Cat Grade z funkcją 2D                              | ○                                    | ○         | ○         | ○         | ●                             | ●         | ●         |
| Cat Grade z funkcją 3D                              | ○                                    | ○         | ○         | ○         | ○                             | ○         | ○         |
| Cat Assist  | ○                                    | ○         | ○         | ○         | ●                             | x         | x         |
| 2D E-Fence  | ○                                    | ○         | ○         | ○         | ●                             | ●         | ●         |
| Cat Payload   | ○                                    | ○         | ○         | ○         | ●                             | ●         | ●         |
| Remote Flash  | ●                                    | ●         | ●         | ●         | ●                             | ●         | ●         |
| Remote Troubleshoot                                 | ●                                    | ●         | ●         | ●         | ●                             | ●         | ●         |
| Zestaw podwodny                                     | ○                                    | ○         | ○         | ○         | ○                             | ○         | ○         |

● Standardowo ○ Opcjonalnie x niedostępne

Więcej informacji o produktach Cat, usługach oferowanych przez dealerów oraz rozwiązaniach branżowych można znaleźć w Internecie pod adresem [www.cat.com](http://www.cat.com).

VisionLink® jest znakiem handlowym firmy Caterpillar Inc. zarejestrowanym w Stanach Zjednoczonych i w innych krajach.

© 2024 Caterpillar. Wszelkie prawa zastrzeżone. CAT, CATERPILLAR, LET'S DO THE WORK odpowiadające im znaki towarowe i żółty kolor „Caterpillar Corporate Yellow” oraz elementy graficzne „Power Edge” i Cat „Modern Hex”, jak również wizerunek firmy i produktów użytych w niniejszej publikacji są zarejestrowanymi znakami towarowymi firmy Caterpillar i nie można ich wykorzystywać bez zezwolenia.

Materiały i dane techniczne mogą ulec zmianie bez powiadomienia. Maszyny przedstawione na zdjęciach mogą mieć zamontowane wyposażenie dodatkowe. Aby uzyskać informacje o dostępnym wyposażeniu dodatkowym, skontaktuj się z dealerem Cat.

[www.cat.com](http://www.cat.com) [www.caterpillar.com](http://www.caterpillar.com)

AXXQ3108-02 (12-2023)  
Zastępuje AXXQ3108-01  
(N Am, Europe)

