



D8

Trator de Esteiras

Especificações Técnicas

As configurações e os recursos podem variar por região. Consulte o revendedor Cat® para saber sobre a disponibilidade na sua região.

Sumário

Trator de Esteiras D8

Especificações	2
Motor	2
Capacidades de Reabastecimento em Serviço	2
Sistema de Ar-condicionado	2
Transmissão	2
Força na Barra de Tração	2
Controles Hidráulicos	3
Filtragem Avançada da Cabine	3
Padrões	3
Nível Sonoro	3

Dimensões do D8	4
Lâminas	4
Dimensões do D8 LGP	5
Lâminas	5
Ríper	6
Guincho	6
Sapatos de Esteira	6
Características de Tecnologia do Trator de Esteiras	7

Equipamento Opcional e Padrão 8

Declaração Ambiental 11

Configuração do D8 Desert Specialty

Principais Recursos e Benefícios	12
Recursos do D8 Desert	13
Especificações	14
Motor	14
Capacidades de Reabastecimento em Serviço	14
Sistema de Ar-condicionado	14
Transmissão	14
Força na Barra de Tração	14
Controles Hidráulicos	15

Filtragem Avançada da Cabine	15
Padrões	15
Nível Sonoro	15
Dimensões do D8 Desert	16
Lâminas	16
Dimensões do D8 Desert LGP	17
Lâminas	17
Ríper	18
Guincho	18
Sapatos de Esteira	18

Equipamentos Opcional e Padrão 19

Especificações do Trator de Esteiras D8

Motor

Modo do Motor	Cat® C15	
Emissões	Padrões de emissões MAR-1 do Brasil e Estágio IIA de UN ECE R96, equivalentes ao Tier 3 da EPA dos EUA/ Estágio IIIA da UE	
Potência Líquida (2.050 rpm)		
ISO 9249/SAE J1349	271 kW	363 hp
ISO 9249 (DIN)	368 mhp	
Potência Máxima (1.600 rpm)		
Potência do Motor: ISO 14396	294 kW	394 hp
Potência do Motor: ISO 14396 (DIN)	400 mhp	
Potência Bruta: SAE J1995:2014	296 kW	397 hp
Diâmetro Interno	137 mm	5,4 pol
Curso	172 mm	6,8 pol
Deslocamento	15,2 l	927,56 pol ³

- A potência líquida anunciada é a potência disponível no volante do motor quando o motor está equipado com ventilador, filtro de ar, silenciador e alternador.
- A potência anunciada é testada conforme o padrão especificado em vigor no momento da fabricação.
- Nenhuma redução de potência é necessária até 4.267 m (14.000 pés) de altitude; acima de 4.267 m (14.000 pés), ocorre redução de potência automática.
- Os motores diesel Cat devem usar o combustível ULSD (Ultra-low Sulfur Diesel, Diesel com Enxofre Ultrabaixo) com 15 ppm de enxofre ou menos ou ULSD misturado com os seguintes combustíveis de intensidade mais baixa de carbono até:
 - ✓ 100% de biodiesel FAME (Fatty Acid Methyl Ester, Éster Metílico de Ácido Graxo)*
 - ✓ 100% de diesel renovável, HVO (hydrotreated vegetable oil, óleo vegetal hidrogenado) e combustíveis GTL (gas-to-liquid, gás para líquido)
- Consulte as diretrizes para saber a aplicação bem-sucedida. Consulte o revendedor Cat ou as "Recomendações dos Fluidos de Máquina da Caterpillar" (SEBU6250) para saber detalhes.
*Para uso de misturas maiores que 20% de biodiesel, consulte o revendedor Cat.

Capacidades de Reabastecimento em Serviço

Tanque de Combustível	624 l	164,8 gal
Tanque de Fluido de Escape Diesel (DEF)	24 l	6,3 gal
Sistema de Arrefecimento	72 l	19 gal
Cárter do Motor*	43 l	11,4 gal
Trem de Força	208 l	54,9 gal
Comandos Finais (cada)	12,5 l	3,30 gal
Chassis do Rolete (cada)	47 l	12,4 gal
Compartimento do Eixo de Articulação	32 l	8,5 gal
Reservatório Hidráulico	69 l	18,2 gal

*com filtro de óleo

Sistema de Ar-condicionado

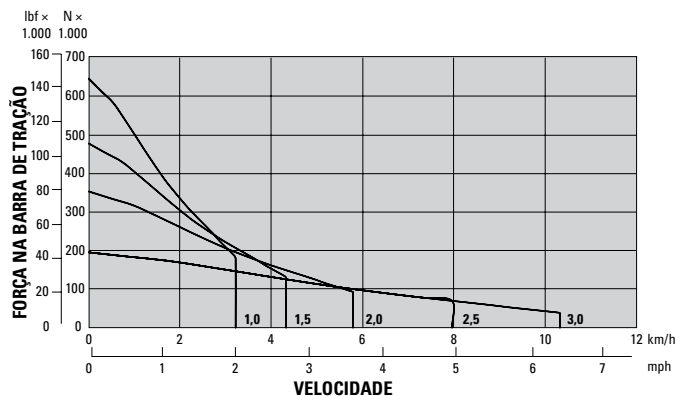
O sistema de ar-condicionado desta máquina contém o refrigerante com gás de efeito estufa fluorado R134a (Potencial de Aquecimento Global = 1.430). O sistema contém 1,36 kg (2,99 lb) de refrigerante, que tem um equivalente de CO₂ de 1,946 toneladas métricas (2,145 toneladas).

Transmissão

1,0 Avanço	3,2 km/h	2,00 mph
1,5 Avanço	4,3 km/h	2,69 mph
2,0 Avanço	5,8 km/h	3,61 mph
2,5 Avanço	8,0 km/h	4,95 mph
3,0 Avanço	10,3 km/h	6,37 mph
1,0 Marcha à Ré	3,2 km/h	2,00 mph
1,5 Marcha à Ré	4,3 km/h	2,69 mph
2,0 Marcha à Ré	5,8 km/h	3,57 mph
2,5 Marcha à Ré	7,7 km/h	4,80 mph
3,0 Marcha à Ré	10,3 km/h	6,42 mph

Força na Barra de Tração

1,0 Avanço	642,2 kN	144.361 lbf
1,5 Avanço	475 kN	106.784 lbf
2,0 Avanço	351,3 kN	78.975 lbf
2,5 Avanço	194 kN	43.613 lbf
3,0 Avanço	194 kN	43.613 lbf



Controles Hidráulicos

Ajuste da Válvula de Alívio do Buldôzer	32.500 kPa	4.714 lb/pol ²
Pressão de Operação Máxima		
Implemento	24.000 kPa	3.481 lb/pol ²
Direção	43.500 kPa	6.309 lb/pol ²
Cilindro de Inclinação	24.000 kPa	3.481 lb/pol ²
Cilindro de Levantamento	24.000 kPa	3.481 lb/pol ²
Escarificador (Levantamento)	24.000 kPa	3.481 lb/pol ²
Escarificador (Tombamento)	24.000 kPa	3.481 lb/pol ²
Guincho	24.000 kPa	3.481 lb/pol ²
Bomba		
Tipo de Bomba	Tipo Pistão, Cilindrada Variável	
Potência da Bomba (Direção)	288 l/min	76 gal/min
Potência da Bomba (Implemento)	259 l/min	68 gal/min
Fluxo da Extremidade da Haste do Cilindro de Inclinação	130 l/min	34 gal/min
Fluxo da Extremidade do Cabeçote de Cilindro de Inclinação	170 l/min	45 gal/min

- Números de fluxo de Direção e Implemento medidos a uma velocidade do motor de 1.850 rpm.
- A válvula piloto eletro-hidráulica ajuda a operação dos controles do ríper e da lâmina. Um sistema hidráulico padrão inclui quatro válvulas.
- O sistema completo consiste em bomba, tanque, filtro, arrefecedor de óleo, válvulas, tubulações e alavancas de controle.

Filtragem Avançada da Cabine

Cabine do Operador

- O duto distribuído de HVAC (Heating, Ventilation and Air Conditioning, Aquecedor, Ventilação e Ar-condicionado) com controle automático de temperatura e velocidade do ventilador fornece o máximo de conforto ao operador com menos comandos do usuário.
- Manutenção reduzida da colmeia do condensador com ventiladores de reversão automática.
- Filtragem Avançada da Cabine Cat padrão.

Filtragem Avançada da Cabine Cat

- Proteção do operador contra particulados respiráveis (com tamanho de 0,3 a 10 microns).
- Cabine pressurizada sustentável (compatível com Sílica dos EUA).
- Manutenção reduzida com filtros de alta eficiência e com vida útil prolongada.
- Proteção para todos os componentes da cabine: eletrônicos etc.
- Ajuda a atender aos requisitos da Tabela 1 da Regra de Sílica da Administração de Segurança e Saúde Ocupacional dos EUA para as cabines do operador.
- Ofertas de filtros multicamadas para atualizações opcionais de eficiência. Verifique a disponibilidade entrando em contato com o revendedor Cat.
 - MERV 16 – Equipamento Padrão
 - HEPA
 - Carbono Ativado + HEPA
 - ABEK1 + HEPA

Padrões

Informações sobre o Nível de Ruído

- Pode ser necessário usar protetores auriculares quando a máquina for operada com um compartimento do operador aberto, em um ambiente barulhento, com uma cabine sem a devida manutenção ou quando as portas e janelas ficarem abertas durante longos períodos de tempo.

Nível Sonoro

Método de Teste

Nível de Pressão Sonora para o Operador	80 dB(A)	"ISO 6396:2008" ⁽¹⁾
	79 dB(A)*	
Nível de Pressão Sonora Externa	115 dB(A)	"ISO 6395:2008" ⁽²⁾
	113 dB(A)*	"ISO 6395:1988" ⁽²⁾

*Incluindo as máquinas necessárias para cumprir regulamentos regionais aplicáveis da Ucrânia, do Reino Unido e de Países que Adotam as "Diretivas da UE" ou máquinas equipadas com o pacote de supressão de som.

- ⁽¹⁾A medida foi realizada com 70% da velocidade máxima do ventilador de arrefecimento do motor. O nível de som pode variar a diferentes velocidades de ventilador de arrefecimento do motor. As medições foram realizadas com as portas e os vidros da cabine fechados. A cabine foi instalada e mantida de modo apropriado.
- ⁽²⁾A medida foi realizada com 70% da velocidade máxima do ventilador de arrefecimento do motor. O nível de som pode variar a diferentes velocidades de ventilador de arrefecimento do motor.
- Os níveis sonoros listados acima incluem medição incerta e imprecisão devido à variação de produção.

ROPS (Rollover Protective Structure, Estrutura Protetora Contra Acidentes de Capotagem)/FOPS (Falling Objects Protective Structure, Estrutura Protetora Contra a Queda de Objetos)

- A ROPS atende aos seguintes critérios: ISO 3471:2008.
- A FOPS atende aos seguintes critérios: ISO 3449:2005 Level II.

Freios

- Os freios atendem à norma ISO 10265:2008.

Especificações do Trator de Esteiras D8

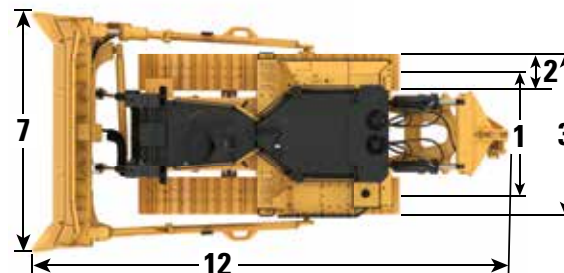
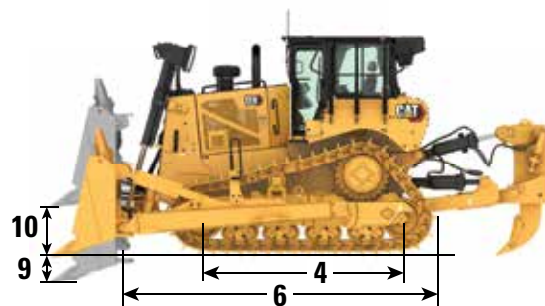
Dimensões do D8

Peso Operacional*	39.000 kg	85.980 lb
Peso de Transporte**	34.030 kg	75.023 lb
Pressão Sobre o Solo (ISO 16754)	88,5 kPa	12,84 psi
Material Rodante	44 Seções com 8 Roletes Inferiores	
1 Bitola da Esteira	2,08 m	6 pés 10 pol
2 Largura da Sapata de Esteira (Padrão)	610 mm	24,0 pol
3 Largura do Trator (sem munhões) (com grade de proteção)	2,79 m	9 pés 2 pol
4 Comprimento da Esteira sobre o Solo	3,21 m	10 pés 6 pol
Área de Contato com o Solo (ISO 16754)	4,3 m ²	46,5 pés ²
Altura da Garra (Serviços Extremos)	84 mm	3,3 pol
Vão Livre Sobre o Solo	622 mm	24,5 pol
5 Altura da Máquina*** (da Ponta da Garra até a parte superior da Antena do Product Link™)	3,53 m	11 pés 7 pol
Parte Superior da Cabine	3,52 m	11 pés 7 pol
Parte Superior da Grade de Proteção	3,39 m	11 pés 1 pol
6 Comprimento do Trator Básico	4,76 m	15 pés 7 pol
Adicione o seguinte ao comprimento total da máquina quando esses acessórios forem instalados.		
Lâmina (SU)	1.417 mm	55,8 pol
Barra de tração	295 mm	11,6 pol
Barras de Tração com Contrapesos	329 mm	13,0 pol
Riper de Porta-pontas Simples (com a ponta no nível do solo e pino do porta-pontas no furo central)	1.725 mm	67,9 pol
Riper com Porta-pontas Múltiplos (com a ponta no nível do solo e pino do porta-pontas no furo superior)	1.640 mm	64,6 pol
Caixa Percussora de Resíduos (inclui três contrapesos)	718 mm	28,3 pol
Guincho	775 mm	30,5 pol

*O peso operacional inclui lâmina, lubrificantes, líquido arrefecedor, tanque de combustível cheio, cabine com ROPS/FOPS, riper e operador com 75 kg (165 lb).

**O peso de transporte inclui os cilindros de levantamento da lâmina, lubrificantes, líquido arrefecedor, 10% de combustível, cabine ROPS/FOPS e riper.

***Altura da máquina da ponta da garra até a parte superior da Antena do Product Link. Para varreduras, adicione 60 mm (2,4 pol) à altura total da máquina. Com Serviço Extremo Super, adicione 10 mm (0,4 pol). Quando as antenas Cat Grade com 3D são instaladas, não se adiciona altura da máquina.



Lâminas

Tipo	Semiuniversal (SU)		Universal (U)		Lâmina Angulável	
Capacidade (ISO 9246)	10,3 m ³	13.47 yd ³	11,8 m ³	15,43 yd ³	6,1 m ³	7,98 yd ³
7 Largura nas Pontas de extremidade	4.038 mm	159 pol	4.263 mm	167,8 pol	5.046 mm	198,7 pol
Largura sem Pontas de extremidade	3.948 mm	155,4 pol	4.164 mm	163,9 pol	4.772 mm	187,9 pol
8 Altura	1.747 mm	68,8 pol	1.732 mm	68,2 pol	1.312 mm	51,7 pol
9 Profundidade de Escavação ¹	576 mm	22,7 pol	570 mm	22,4 pol	625 mm	24,6 pol
10 Altura de Levantamento ¹	1.246 mm	49,1 pol	1.232 mm	48,5 pol	1.323 mm	52,1 pol
11 Inclinação Máxima no Canto da Lâmina ¹	573 mm	22,6 pol	593 mm	23,3 pol	754 mm	29,7 pol
Ângulo Máximo de Inclinação ¹	8,5°		8,5°		8,8°	
Ajuste de Tombamento ²	±3,5°		±3,5°		0°	
12 Comprimento da Máquina com Lâmina (com ponta do Riper do Porta-pontas Simples [SS] no nível do solo)	7,91 m	25 pés 11 pol	8,23 m	27 pés	8,02 m	26 pés 4 pol
Peso da Lâmina (lâmina + braços de empuxo instalados e instalação do trator de esteira)	4.539 kg	10.007 lb	5.057 kg	11.149 lb	5.469 kg	12.057 lb

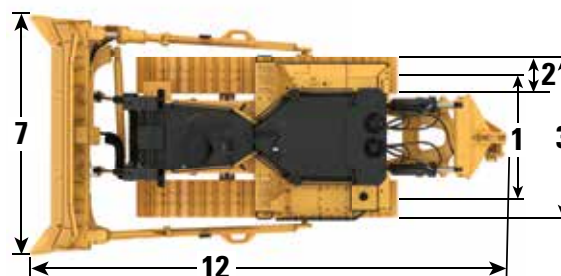
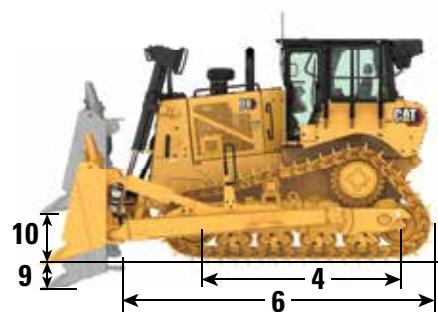
¹Configuração de inclinação simples com lâmina na posição de inclinação neutra.

²Configuração de inclinação dupla.

Especificações do Trator de Esteiras D8

Dimensões do D8 LGP

Peso Operacional*	37.585 kg	82.861 lb
Peso de Transporte**	32.310 kg	71.231 lb
Pressão Sobre o Solo (ISO 16754)	53,9 kPa	7,82 psi
Material Rodante	44 Seções com 8 Roletes Inferiores	
1 Bitola da Esteira	2,34 m	7 pés 8 pol
2 Largura da Sapata de Esteira (Padrão)	965 mm	38 pol
3 Largura do Trator (sem munhões)	3,3 m	10 pés 10 pol
4 Comprimento da Esteira sobre o Solo	3,21 m	10 pés 6 pol
Área de Contato com o Solo (ISO 16754)	6,84 m ²	73,63 pés ²
Altura da Garra (Serviços Extremos)	84 mm	3,3 pol
Vão Livre Sobre o Solo	622 mm	24,5 pol
5 Altura da Máquina*** (Da Ponta da Garra até a parte superior da Antena do Product Link)	3,53 m	11 pés 7 pol
Parte Superior da Cabine*	3,52 m	11 pés 7 pol
Parte Superior da Grade de Proteção	3,39 m	11 pés 1 pol
6 Comprimento do Trator Básico	4,76 m	15 pés 7 pol
Adicione o seguinte ao comprimento total da máquina quando esses acessórios forem instalados.		
Lâmina (SU LGP)	1.355 mm	53,3 pol
Barra de tração	295 mm	11,6 pol
Barras de Tração com Contrapesos	329 mm	13,0 pol
Riper com Porta-pontas Múltiplos (com a ponta no nível do solo e pino do porta-pontas no furo superior)	1.640 mm	64,6 pol
Caixa Percussora de Resíduos (inclui três contrapesos)	718 mm	28,3 pol
Guincho	775 mm	30,5 pol



*O peso operacional inclui lâmina, lubrificantes, líquido arrefecedor, tanque de combustível cheio, cabine com ROPS/FOPS, riper e operador com 75 kg (165 lb).

**O peso de transporte inclui os cilindros de levantamento da lâmina, lubrificantes, líquido arrefecedor, 10% de combustível, cabine ROPS/FOPS e riper.

***Altura da máquina da ponta da garra até a parte superior da Antena do Product Link. Para varreduras, adicione 60 mm (2,4 pol) à altura total da máquina. Com Serviço Extremo Super, adicione 10 mm (0,4 pol). Quando as antenas Cat Grade com 3D são instaladas, não se adiciona altura da máquina.

Lâminas

Tipo	LGP Semiuniversal (SU)		LGP Angulável	
Capacidade (ISO 9246)	9,9 m ³	12,95 yd ³	6,8 m ³	8,89 yd ³
7 Largura nas Pontas de extremidade	4.542 mm	178,8 pol	5.556 mm	218,7 pol
Largura sem Pontas de extremidade	4.450 mm	175,2 pol	5.282 mm	207,95 pol
8 Altura	1.626 mm	64 pol	1.312 mm	51,7 pol
9 Profundidade de Escavação ¹	575 mm	22,6 pol	625 mm	24,6 pol
10 Altura de Levantamento ¹	1.227 mm	48,31 pol	1.323 mm	52,09 pol
11 Inclinação Máxima no Canto da Lâmina ¹	556 mm	21,9 pol	729 mm	28,7 pol
Ângulo Máximo de Inclinação ¹	7,3°		7,7°	
Ajuste de Tombamento ²	±4,3°		0°	
12 Comprimento da Máquina com Lâmina (com barra de tração)	6,41 m	21 pés	6,59 m	21 pés 7 pol
Peso da Lâmina (lâmina + braços de empuxo instalados e instalação do trator de esteira)	4.848 kg	10.688 lb	5.714 kg	12.597 lb

¹Configuração de inclinação simples com lâmina na posição de inclinação neutra.

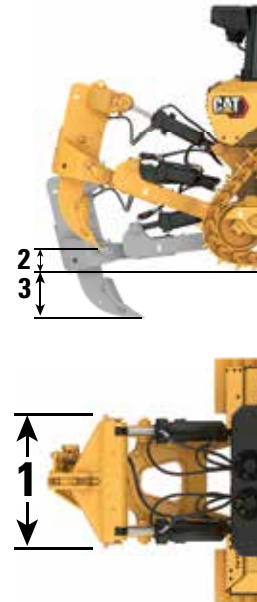
²Configuração de inclinação dupla.

Especificações do Trator de Esteiras D8

Ríper

Tipo	Porta-Pontas Simples, Paralelogramo Ajustável		Porta-pontas Múltiplo, Paralelogramo Ajustável	
Número de Encaixes	1		3	
Peso com um Porta-pontas	4.070 kg	8.973 lb	4.061 kg	8.953 lb
Peso com Três Porta-Pontas	-	-	4.777 kg	10.531 lb
Peso, Porta-pontas Independente	410 kg	904 lb	358 kg	789 lb
1 Largura do Portador	1.438 mm	56,6 pol	2.465 mm	97 pol
2 Folga Máxima, Elevada (Ponta do Porta-pontas)	636 mm	25 pol	593 mm	23,3 pol
3 Penetração Máxima	1.130 mm	44,5 pol	780 mm	30,7 pol
Força de Penetração Máxima	127,3 kN	28.618 lb	124,2 kN	27.921 lb
Força Máxima de Remoção*	222,7 kN	50.065 lb	222,9 kN	50.110 lb

*Medido com um Porta-pontas



Guincho

Modelo	PA140	
Peso*	2.140 kg	4.700 lb
Capacidade de Óleo	15 l	4 gal
Comprimento do Trator Aumentado	781 mm	30,7 pol
Comprimento do Guincho	1.614 mm	63,5 pol
Largura da Caixa do Guincho	1.226 mm	48,3 pol
Largura do Tambor	332 mm	13,1 pol
Diâmetro do Flange	610 mm	24 pol
Capacidade Máxima Recomendada do Tambor*		
Tamanho do Cabo Recomendado	29 mm	1,125 pol
Tamanho do Cabo Opcional	32 mm	1,25 pol
Capacidade do Tambor		
Comprimento do Cabo Recomendado	56 m	185 pés
Cabo Opcional	36 m	119 pés

• PA140 - Sistema de dupla frenagem, comandado hidráulicamente, com velocidade variável, guia de cabo com três roletes.

*O peso aproximado inclui guincho, suporte de montagem e ferragens, e cabo de aço padrão

**Conforme SAE J706

Sapatas de Esteira

Algumas sapatas de esteira não estão disponíveis em todas as regiões. Consulte o revendedor Cat para obter detalhes.

Reforçadas (HD)	Padrão				LGP
	560 mm (22 pol)	610 mm (24 pol)	660 mm (26 pol)	710 mm (28 pol)	965 mm (38 pol)
Serviço Moderado		✓	✓	✓	✓
Serviço Extremo	✓	✓	✓	✓	✓
Serviço Super Pesado		✓			
Serviço Moderado Trapezoidal				✓	
Serviço Extremo Trapezoidal	✓	✓	✓	✓	✓
Serviço Extremo Super Trapezoidal			✓		
Reforçadas e Vida Útil Prolongada (HDXL)	560 mm (22 pol)	610 mm (24 pol)	660 mm (26 pol)	710 mm (28 pol)	965 mm (38 pol)
Serviço Extremo		✓	✓	✓	✓
Serviço Super Pesado		✓			
Serviço Extremo Trapezoidal		✓	✓		✓

Especificações do Trator de Esteiras D8

Características de Tecnologia do Trator de Esteiras

Recursos da tecnologia Assist para ajudar os operadores com diversos níveis de experiência a realizar o trabalho com mais rapidez e precisão. As ofertas Grade e Command ajudam a aprimorar a produtividade, a eficiência e a segurança do local de trabalho.

A cabine tem Controle de Nivelamento de Terceiros, é equipada com a interface CAN (Controller Area Network, Rede de Área do Controlador), passagens de fiações elétricas e recursos de montagem que facilitam a instalação do sistema de controle de nivelamento de sua preferência.

Cat Assist com ARO

Opção para Instalação do Acessório (ARO, Attachment Ready Option)	A ARO fornece provisões de fiação e montagem para instalação do revendedor de Grade com 3D, AccuGrade, UTS (Universal Total Station, Estação Total Universal) ou outros sistemas de controle de nivelamento.
Cat GRADE com Slope Assist™	O Slope Assist mantém a posição da lâmina automaticamente pré-estabelecida sem um sinal de sistema de satélite de navegação Global (GNSS)/Sistema de Posicionamento Global (GPS); nenhum hardware ou software adicional necessário. Para máquinas com 3D, os operadores podem alternar facilmente entre os recursos automáticos 3D completos e Slope Assist.
Auxílio de Direção	O Auxílio de Direção automatiza a direção da lâmina e da esteira. Ajuda a reduzir a fadiga do operador mantendo automaticamente o percurso reto com cargas leves ou pesadas em solo plano e inclinações transversais. Não é exigido GNSS/GPS.
Lâmina Estável	A Lâmina Estável funciona perfeitamente com os comandos do operador para ajudar a produzir uma superfície mais lisa ao operar manualmente.
Indicador de Inclinação	A Indicação de Inclinação é incluída na tela da máquina principal e mostra a inclinação lateral e os nivelamentos em active/declive para ajudar os operadores no trabalho de inclinação.
Monitor da Carga da Lâmina	O Monitor de Carga da Lâmina fornece feedback em tempo real sobre a carga atual versus carga da lâmina ideal com base nas condições do solo. Monitora ativamente a carga da máquina e a patinagem da esteira para ajudar você a atingir a capacidade de impulso ideal. ¹
Controle de Tração	O Controle de Tração reduz automaticamente a patinagem da esteira para que você economize tempo, combustível e desgaste da esteira. ¹
AutoCarry™	O AutoCarry automatiza o levantamento da lâmina para ajudar você a manter a carga da lâmina consistente entre as passadas e reduzir o deslizamento da esteira. ¹
AutoRip	O AutoRip automatiza o levantamento/abaixamento do ripper e a extensão/retração para maximizar a produtividade da escarificação e reduzir a fadiga do operador. ¹

Cat Grade 3D Ready (Somente Hardware)

Inclui todos os recursos do Cat Assist com ARO listados acima, mais:

Cat Grade com 3D (somente hardware)	O Cat Grade com 3D integrado de fábrica usa o GNSS/GPS para controlar a lâmina a fim de obter o plano de design com mais rapidez. Antenas de baixo perfil são integradas ao teto da cabine, e são montados receptores GNSS/GPS na cabine para proporcionar uma melhor proteção. ²
Monitor do Grade Dedicado na Tela Sensível ao Toque	A interface do operador do Grade totalmente colorida é intuitiva e fácil de usar. A tela sensível ao toque de 254 mm (10 pol) usa uma plataforma de sistema operacional Android, com operação igual a um smartphone.

OBSERVAÇÃO: A opção Grade 3D Ready requer a compra de licença adicional e instalação para atualizar para um sistema Grade 3D totalmente funcional. Consulte o revendedor Cat para obter mais informações.

Cat Grade 3D com Assist

Inclui todos os recursos do Cat Grade 3D Ready (Somente Hardware) listados acima, mais:

Auxílio de Direção 3D	Segue automaticamente uma linha de orientação em um plano de projeto de local (ou projetos em campo) com cargas leves ou pesadas. ²
-----------------------	--

OBSERVAÇÃO: Inclui licenças e software necessários.

Cat Command/Controle Remoto

Cabine Pronta para Controle Remoto (Padrão)	A cabine vem de fábrica Preparada para Controle Remoto com conector externo para instalação do revendedor do sistema de controle remoto Cat Command.
Command for Dozing ² (Opcional)	A tecnologia de controle remoto Cat Command fornece uma capacidade de manobra total do trator a uma distância segura.

¹O recurso não funciona internamente nem em áreas nas quais um sinal de GNSS/GPS não está disponível.

²Requer a instalação do Acessório de Ativação de Software (SEA) quando não configurado de fábrica.

Observação: As tecnologias Grade e Assist, exceto Indicação de Inclinação, Monitor de Carga da Lâmina e Controle de Tração, não são compatíveis com lâminas angulares ou especiais da Cat Work Tools. Consulte o revendedor Cat para obter detalhes.

Equipamento Opcional e Padrão D8

Equipamentos Opcional e Padrão

Os equipamentos padrão e opcional podem variar. Consulte o revendedor Cat para obter detalhes.

	Padrão	Opcional		Padrão	Opcional
TREM DE FORÇA			TECNOLOGIA CAT		
Motor Cat C15	✓		Cat Slope Indicate	✓	
Pacote Desert com motor exclusivo, pré-filtro, proteções inferiores e selos para aplicação		✓	Cat Assist com Pacote ARO*		✓
Transmissão de quatro marchas totalmente automática com divisor de torque da Embreagem de Travamento (LUC, Lock-Up Clutch)	✓		Cat Grade 3D Ready com Pacote Assist (Somente Hardware)*		✓
Pós-resfriador, Ar-Ar (ATAAC, Air-to-Air Aftercooler)	✓		Pacote Cat Grade 3D com Assist*		✓
Líquido arrefecedor, vida útil prolongada	✓		Pronto para Controle de Nivelamento de Terceiros		✓
Direção diferencial	✓		Compatibilidade com rádios e estações base da Trimble, Topcon e Leica	✓	
Filtro de ar do motor com indicador eletrônico de manutenção	✓		Capacidade de instalar sistemas de nivelamento 3D da Trimble, Topcon e Leica	✓	
Pré-filtro de ar do motor com ejeção de poeira	✓		Product Link - Celular ou Modo Duplo		✓
Configuração de deserto com pré-filtro de ar do motor		✓	Flash Remoto/Diagnóstico de Falhas	✓	
Pré-filtro de ar do motor com tela e ejetor de poeira		✓	Sensor de Desgaste da Esteira Cat**		✓
Motor com proteção térmica		✓	Conectividade do Grade		✓
Desligamento do motor em marcha lenta	✓		Rádio de Correções de Nivelamento		✓
Comandos Finais, redução dupla – Standard ou LGP	✓		Segurança da Máquina – Senha	✓	
Comandos Finais, redução dupla – Resíduo		✓	Segurança da Máquina – Bluetooth®		✓
Separador de água e combustível	✓		Pronto para Controle Remoto	✓	
Bomba de escorva do combustível, elétrica	✓		Command for Dozing Cat		✓
Ventilador, hidráulico sob demanda	✓				
Ventilador, reversão automática		✓			
Tubulações de combustível: compatíveis com B100 (obrigatórias na Indonésia)	✓				
Tanque de Combustível com Alta Capacidade: inclui tubulações de combustível compatíveis com B100		✓			
Sistema de troca de óleo, alta velocidade		✓			
Silenciador com tubo em esquadria	✓				
Silenciador com proteção térmica		✓			
Radiador, grade de alumínio com núcleos resistentes a resíduos	✓				
Sistema de arrefecimento de plano único de alto desempenho	✓				
Isolamento Acústico		✓			
Auxílio de partida, éter automático		✓			
Auxílio de partida, camisa de água do motor (110 V ou 220 V)		✓			

*Consulte a página 7 para obter informações sobre o pacote de tecnologia.

**Padrão nos países com certificação.

(continua na próxima página)

Equipamentos Padrão e Opcional (continuação)

Os equipamentos padrão e opcional podem variar. Consulte o revendedor Cat para obter detalhes.

	Padrão	Opcional		Padrão	Opcional
COMPARTIMENTO DO OPERADOR			COMPARTIMENTO DO OPERADOR (continuação)		
Cabine padrão com ROPS e FOPS (Falling Object Protective Structure, Estrutura Protetora Contra Queda de Objetos) Integradas, vidro laminado de segurança, janelas deslizantes, monitor básico/sem ARO, assento padrão	✓		Rádio de entretenimento com Bluetooth e microfone		✓
Cabine Premium com ROPS e FOPS integradas, vidro de segurança laminado, janelas deslizantes, apoios para os braços ajustáveis. Cabine pronta para controle remoto e tecnologia.		✓	Armazenamento para lancheira	✓	
Cabine para ambientes com muitos detritos com ROPS e FOPS integradas, portas de policarbonato resistentes a impactos, janelas laterais sólidas para melhorar a vedação, pré-filtro motorizado com Filtração de Cabine Avançada Cat para melhorar o desempenho e a vida útil do filtro. Cabine pronta para controle remoto e tecnologia.		✓	Limpadores de Para-brisa	✓	
Monitor de grupo de medidores de 203 mm (8 pol)	✓		Portas USB e Auxiliares		✓
Monitor com tela sensível ao toque de cristal líquido de 254 mm (10 pol) colorido		✓	Interruptor de presença do operador	✓	
Câmera traseira de alta definição com linhas de marcha à ré		✓	Martelo de Emergência		✓
Principais recursos da máquina no monitor		✓	Persianas de janelas		✓
ID do Operador/ID do Operador com Segurança		✓	MATERIAL RODANTE		
Assento em tecido com suporte para a lombar com ajuste mecânico	✓		Material rodante Padrão ou de Baixa Pressão de Deslocamento (LGP, Low Ground Pressure)	✓	
Assento Deluxe em couro aquecido/ventilado com suporte para a lombar com ajuste mecânico		✓	Material Rodante Reforçado com Retenção do Pino Positivo (PPR), esteira com 44 seções, vedadas e lubrificadas, sapatas com garra simples	✓	
Apoios de braço ajustáveis longitudinais e verticais		✓	Material Rodante Reforçado com Retenção do Pino Positivo (PPR), esteira com 44 seções, vedadas e lubrificadas, sapatas com garra simples		✓
Controles de direção e implemento eletro-hidráulico	✓		Material rodante para resíduos		✓
Controle do joystick – ARO		✓	Material rodante tipo suspensão	✓	
Pedal do desacelerador	✓		Roletes superiores	✓	
Filtro de ar fresco	✓		Ajustadores hidráulicos da esteira	✓	
Pré-filtro elétrico de ar fresco		✓	Rolete e esteira permanentemente lubrificados	✓	
Sistema HVAC modular montado na cabine com ventiladores com reversão automática. Controle automático do ventilador e de temperatura com duto distribuído.	✓		Sapatas de esteira para serviços moderados (consulte o gráfico na página 6)	✓	
Instalação para rádio de comunicação		✓	Sapatas da esteira para serviço extremo (consulte o gráfico na página 6)		✓
Retrovisor	✓		Guia da esteira	✓	
Cinto de segurança retrátil de 76 mm (3 pol)	✓		Segmentos do aro da roda motriz, substituíveis	✓	
Porta-copos	✓		Chassi de roletes de esteira tubular com 8 roletes (Instalação para rolete superior)	✓	
Suportes para pés do painel	✓		Elos mestres em duas peças	✓	
Placa de piso e pedais para operadores mais baixos		✓	LÂMINAS		
			Semiuniversal (SU)		✓
			Universal		✓
			Resíduo/Aterro Sanitário		✓
			Lâmina Angulável		✓
			Protetor contra Pedras/Chapa de Desgaste		✓
			Chapa de Empuxo		✓
			Bordas cortantes FirstCut (lâminas SU)		✓

(continua na próxima página)

Equipamento Opcional e Padrão D8

Equipamentos Padrão e Opcional (continuação)

Os equipamentos padrão e opcional podem variar. Consulte o revendedor Cat para obter detalhes.

	Padrão	Opcional		Padrão	Opcional
BRAÇOS DE EMPUXO			SERVIÇO E MANUTENÇÃO (continuação)		
Padrão	✓		Abastecimento rápido de combustível		✓
Extremo		✓	Troca de óleo de alta velocidade		✓
HIDRÁULICA			Portas do radiador perfuradas para serviços pesados, com venezianas e dobradiças	✓	
Hidrráulica com detecção de carga	✓		Portas reforçadas do radiador para descarte		✓
Bombas de direção e implemento independentes	✓		Piso da cabine de acesso rápido		✓
Hidrráulica de inclinação do trator - inclinação simples	✓		Luz de trabalho sob o teto		✓
Hidrráulica de inclinação do trator - inclinação dupla		✓	Coberturas do motor removíveis, perfuradas e articuladas	✓	
Mangueiras hidráulicas com proteção de lâmina	✓		Aberturas de Coleta Programada de Amostra de Óleo (S-O-S, Scheduled Oil Sampling SM)	✓	
Válvula de queda rápida ativada eletronicamente	✓		Suporte para pá		✓
Disponível para riper de hidráulica traseira e guincho	✓		Proteção contra vandalismo para compartimentos de fluidos e caixa da bateria	✓	
SISTEMA ELÉTRICO			ACESSÓRIOS		
Luzes – 4 LEDs	✓		Riper com porta-pontas múltiplas com pontas de riper CapSure™ e protetor de porta-pontas		✓
Luzes – 6 LEDs		✓	Riper com porta-pontas simples com ponta de riper CapSure e protetor de porta-pontas		✓
Luzes Premium – 12 LEDs		✓	Extrator de pinos (porta-pontas simples)		✓
Iluminação de entrada/saída com temporizador de desligamento		✓	Caixa percussora traseira com barra percussora		✓
Alarme de marcha à ré	✓		Barra do agitador traseira		✓
Luz de advertência do farol		✓	Contrapeso traseiro		✓
Conversor: tomadas de 15 A, 12 V	✓		Barra de tração		✓
Buzina de advertência de avanço	✓		Guincho		✓
BATERIAS, MOTORES DE PARTIDA, ALTERNADORES E LÍQUIDO ARREFECEDOR			PROTETORES E TELAS		
Alternador de 95 A	✓		Protetores inferiores – padrão	✓	
Alternador de 150 A		✓	Protetores inferiores, reforçados, alimentados, selados, para deserto		✓
Alternador em duto de 150 A		✓	Tela traseira – articulada ou fixa		✓
Motor de partida de 24 V	✓		Telas do lado da cabine – articuladas		✓
Líquido arrefecedor do motor, -37 °C (-35 °F)	✓		Protetores do tanque de combustível		✓
Líquido arrefecedor do motor Arctic, -51 °C (-60 °F)		✓	Protetor HVAC		✓
Quatro baterias de 12 V sem manutenção (900 cca) (sistema de 24 volts)	✓		Proteções das Luzes		✓
SERVIÇO E MANUTENÇÃO			Barras percussoras, frontais, suspensas		✓
Remoção da cabine em 30 minutos		✓	Pacote de vassouras		✓
Tomadas de pressão remotas montadas centralizadas	✓				
Drenos ecológicos	✓				
Intervalos de manutenção prolongados (500 horas para o motor, 1.000 horas para o trem de força)	✓				
Centro de serviço no nível do solo (chave geral remota, interruptor de desligamento secundário)	✓				
Centro de serviço no nível do solo (horômetro, partida auxiliar)		✓			

As informações a seguir se aplicam à máquina no momento da manufatura final conforme configurada para venda nas regiões cobertas neste documento. O conteúdo desta declaração é válido a partir da data de emissão; no entanto, o conteúdo relacionado aos recursos e às especificações da máquina está sujeito à alteração sem aviso. Para obter mais informações, consulte o Manual de Operação e Manutenção da máquina.

Para obter mais informações sobre sustentabilidade em ação e sobre nosso progresso, visite <https://www.caterpillar.com/en/company/sustainability>.

Motor

- O motor Cat® C15 atende aos padrões de emissões MAR-1 do Brasil e Estágio IIA de UN ECE R96, equivalentes aos padrões de emissões Tier 3 da EPA dos EUA/ Estágio IIIA da UE
- Os motores diesel Cat devem usar o combustível ULSD (Ultra-low Sulfur Diesel, Diesel com Enxofre Ultrabaixo) com 15 ppm de enxofre ou menos ou ULSD misturado com os seguintes combustíveis de intensidade mais baixa de carbono até:
 - ✓ 100% de biodiesel FAME (Fatty Acid Methyl Ester, Éster Metílico de Ácido Graxo)*
 - ✓ 100% de diesel renovável, HVO (hydrotreated vegetable oil, óleo vegetal hidrogenado) e combustíveis GTL (gas-to-liquid, gás para líquido)

Consulte as diretrizes para saber a aplicação bem-sucedida. Consulte o revendedor Cat ou as "Recomendações dos Fluidos de Máquina da Caterpillar" (SEBU6250) para saber detalhes. **Para uso de misturas maiores que 20% de biodiesel, consulte o revendedor Cat.*

Sistema de Ar-condicionado

- O sistema de ar-condicionado desta máquina contém o refrigerante com gás de efeito estufa fluorado R134a (Potencial de Aquecimento Global = 1.430). O sistema contém 1,36 kg (2,99 lb) de refrigerante, que tem um equivalente de CO₂ de 1,946 toneladas métricas (2,145 toneladas).

Pintura

- Com base no melhor conhecimento disponível, a concentração máxima permitida, mensurada em partes por milhão (PPM, Parts Per Million) dos seguintes metais pesados na pintura são:
 - Bário < 0,01%
 - Cádmio < 0,01%
 - Cromo < 0,01%
 - Chumbo < 0,01%

Desempenho do Ruído

- Para as máquinas que devem atender aos regulamentos regionais aplicáveis da Ucrânia, do Reino Unido e de países que adotam as "Diretivas da UE".

Nível de Pressão Sonora para o Operador (ISO 6396:2008) – 80 dB(A)

Nível de Potência Sonora Externa (ISO 6395:2008) – 115 dB(A)

Óleos e Fluidos

- A fábrica da Caterpillar abastece com líquidos arrefecedores de etilenoglicol. O Anticongelante/Líquido Arrefecedor para Motor Diesel (DEAC, Diesel Engine Antifreeze/Coolant) Cat e o Líquido Arrefecedor de Vida Útil Prolongada (ELC, Extended Life Coolant) Cat podem ser reciclados. Consulte o revendedor Cat para obter mais informações.
- Cat Bio HYDO™ Advanced é um fluido hidráulico biodegradável aprovado pelo Rótulo Ecológico da União Europeia.
- É provável que estejam presentes fluidos adicionais. Consulte o Manual de Operação e Manutenção ou a Guia de Aplicação e Instalação para recomendações completas do fluido e intervalos de manutenção.

Recursos e Tecnologia

- Os seguintes recursos e tecnologias podem contribuir para a economia de combustível e/ou redução de carbono. Os recursos podem variar. Consulte o revendedor Cat para obter detalhes.
 - A transmissão Power Shift de 4 velocidades totalmente automática se ajusta continuamente para obter a máxima eficiência
 - O Cronômetro de Desligamento em Marcha Lenta do Motor reduz o consumo de combustível, as emissões de carbono e o tempo de inatividade desnecessário desligando a máquina depois de um período de funcionamento em marcha lenta predefinido
 - A tecnologia da redução de emissões foi projetada para operar automaticamente em segundo plano enquanto você trabalha
 - O AutoCarry automatiza o levantamento da lâmina para reduzir o deslize da esteira e obter eficiência máxima em cada passagem, ajudando a reduzir o consumo de combustível e as emissões de carbono
 - Aumente a produtividade com tecnologias Cat, como Cat Grade com Slope Assist e Cat Grade com 3D
 - Atualização Remota e Diagnóstico Remoto de Falhas

Reciclagem

- Os materiais incluídos nas máquinas são categorizados conforme mostrado abaixo com peso percentual aproximado. Devido às variações de configurações de produtos, os valores na tabela a seguir podem variar.

Tipo de Material	Peso Percentual
Aço	81,73%
Ferro	8,11%
Metal Não Ferroso	1,82%
Metal Misto	0,24%
Metal Misto e Não Metal	1,26%
Plástico	0,42%
Borracha	0,13%
Não Metálico Misto	0,09%
Fluido	0,58%
Outros	0,67%
Não categorizado	4,95%
Total	100%

- Uma máquina com taxa de reciclabilidade mais alta vai garantir um uso mais eficiente de recursos naturais valiosos e aumentar o valor de vida útil do produto. De acordo com a norma ISO 16714:2008 (Maquinário de terraplanagem – Reciclabilidade e capacidade de recuperação – Terminologia e método de cálculo), a taxa de reciclabilidade é definida como percentual de massa (fração de massa em %) da nova máquina com potencial para reciclagem, reutilização ou ambos.

Todas as peças na lista de materiais primeiro são avaliadas por tipo de componente com base em uma lista de componentes definidos pela norma ISO 16714:2008 e pelos padrões da CEMA (Construction Equipment Manufacturers Association, Associação dos Fabricantes de Equipamentos de Construção) do Japão. As peças restantes são avaliadas em mais detalhes quanto à reciclabilidade com base no tipo de material.

Devido às variações de configurações de produtos, o valor a seguir pode variar.

Reciclabilidade – 98%



D8

Deserto

Operando em ambientes abrasivos e de alta temperatura, as configurações Cat Desert foram projetadas e fabricadas desde sua estrutura para atender às demandas do trabalho no deserto. A proteção especializada, a cobertura do motor e o sistema de arrefecimento permitem desempenho ideal da máquina para altas temperaturas e longevidade em ambientes arenosos e abrasivos.

Desempenho de Última Geração

- Movimento mais materiais com 16% a mais de potência*.
- A transmissão Power Shift de 4 velocidades totalmente automática se ajusta continuamente para obter a máxima eficiência e potência no solo sem intervenção do operador.
- Cabine mais espaçosa completamente remodelada para um padrão totalmente novo de conforto e produtividade.
- Recursos tecnológicos líderes do setor que reduzem a carga do operador e aumentam a produtividade da máquina.

*Em comparação com o D8/D8T (19B). A potência adicional da barra de tração é resultado da maior potência do motor e da velocidade adicional de 1,5F.

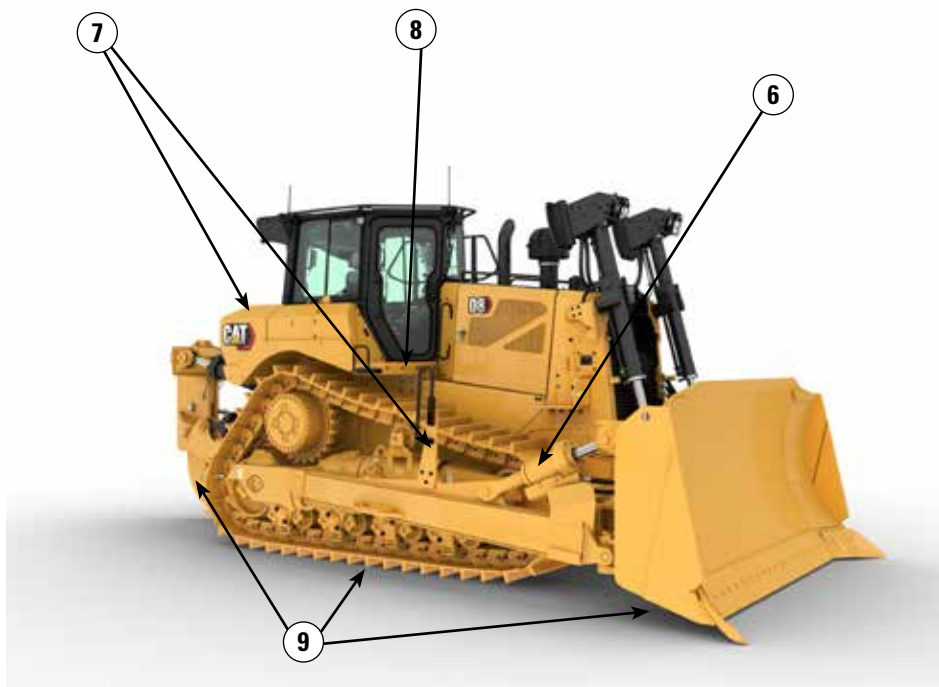
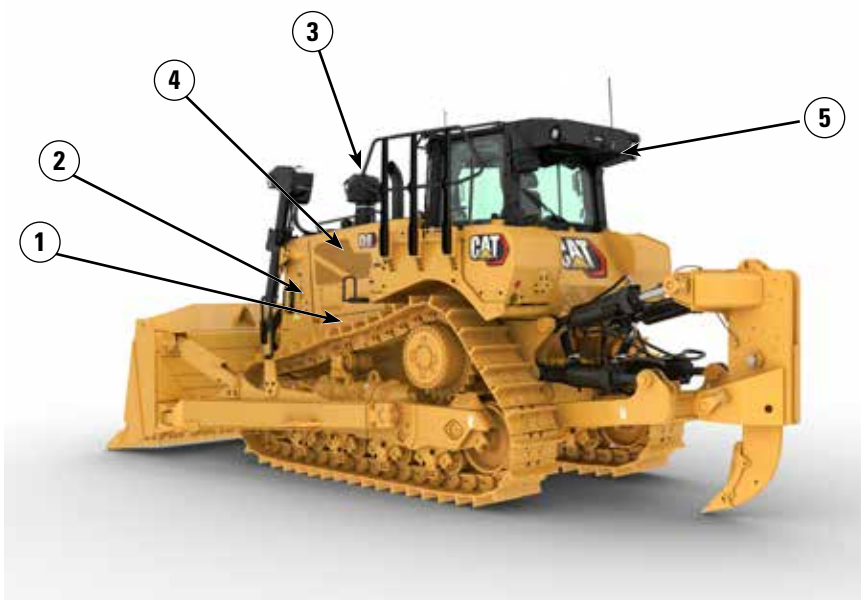
Equipada para o Trabalho

- Coberturas de motor exclusivas desenvolvidas para trabalhos em ambientes arenosos.
- Sistema de arrefecimento desenvolvido para aplicação em areia, com revestimento especial do ventilador e grade do radiador.
- O pré-filtro do motor para deserto com turbina fornece ar mais limpo ao trem de força.
- As proteções inferiores são seladas e incluem painéis de acesso para facilitar a limpeza da areia.
- Alternador vedado e com duto para uma vida útil mais longa.
- Selos especiais em toda a máquina ajudam a reduzir a entrada de areia na máquina.
- O pré-filtro elétrico de ar ajuda a manter o filtro de ar da cabine e a pressurização para maior conforto do operador.

Especificações do Trator de Esteiras D8 para Deserto

Recursos do D8 Desert

- 1) Coberturas de motor exclusivas desenvolvidas para trabalhos em ambientes arenosos.
- 2) Sistema de arrefecimento desenvolvido para aplicação em areia, com revestimento especial do ventilador e grade do radiador.
- 3) O pré-filtro do motor com turbina fornece ar mais limpo ao trem de força.
- 4) Alternador vedado e com duto para uma vida útil mais longa.
- 5) O pré-filtro elétrico de ar recomendado ajuda a manter o filtro de ar da cabine e a pressurização para maior conforto do operador.



- 6) As proteções inferiores são seladas e incluem painéis de acesso para facilitar a limpeza da areia.
- 7) Selos especiais em toda a máquina ajudam a reduzir a entrada de areia na máquina.
- 8) A opção de piso da cabine de acesso rápido oferece acesso sem ferramentas à abertura da placa do piso.
- 9) Escolha entre uma variedade de opções de lâminas, sapatas de esteira e acoplamentos traseiros para equipar o trator de esteiras para o trabalho.

Especificações do Trator de Esteiras D8 para Deserto

Motor

Modo do Motor	Cat C15	
Emissões	Padrões de emissões MAR-1 do Brasil, equivalentes ao Tier 3 do EPA (Environmental Protection Agency, Órgão de Proteção Ambiental) dos EUA/ Estágio IIIA da UE.	
Potência Líquida (2.050 rpm)		
ISO 9249/SAE J1349	271 kW	363 hp
ISO 9249 (DIN)	368 mhp	
Potência Máxima (1.600 rpm)		
Potência do Motor: ISO 14396	294 kW	394 hp
Potência do Motor: ISO 14396 (DIN)	400 mhp	
Potência Bruta: SAE J1995:2014	296 kW	397 hp
Diâmetro Interno	137 mm	5,4 pol
Curso	172 mm	6,8 pol
Deslocamento	15,2 l	927,56 pol ³

- A potência líquida anunciada é a potência disponível no volante do motor quando o motor está equipado com ventilador, filtro de ar, silenciador e alternador.
- A potência anunciada é testada conforme o padrão especificado em vigor no momento da fabricação.
- Nenhuma redução de potência é necessária até 4.267 m (14.000 pés) de altitude; acima de 4.267 m (14.000 pés), ocorre redução de potência automática.
- Os motores diesel Cat devem usar o combustível ULSD (Ultra-low Sulfur Diesel, Diesel com Enxofre Ultrabaixo) com 15 ppm de enxofre ou menos ou ULSD misturado com os seguintes combustíveis de intensidade mais baixa de carbono até:
 - ✓ 100% de biodiesel FAME (Fatty Acid Methyl Ester, Éster Metílico de Ácido Graxo)*
 - ✓ 100% de diesel renovável, HVO (hydrotreated vegetable oil, óleo vegetal hidrogenado) e combustíveis GTL (gas-to-liquid, gás para líquido)
- Consulte as diretrizes para saber a aplicação bem-sucedida. Consulte o revendedor Cat ou as "Recomendações dos Fluidos de Máquina da Caterpillar" (SEBU6250) para saber detalhes.

*Para uso de misturas maiores que 20% de biodiesel, consulte o revendedor Cat.

Capacidades de Reabastecimento em Serviço

Tanque de Combustível	624 l	164,8 gal
Tanque de Fluido de Escape Diesel (DEF)	24 l	6,3 gal
Sistema de Arrefecimento	82 l	19 gal
Cárter do Motor*	43 l	11,4 gal
Trem de Força	208 l	54,9 gal
Comandos Finais (cada)	12,5 l	3,30 gal
Chassis do Rolete (cada)	47 l	12,4 gal
Compartimento do Eixo de Articulação	32 l	8,5 gal
Reservatório Hidráulico	69 l	18,2 gal

*com filtro de óleo

Sistema de Ar-condicionado

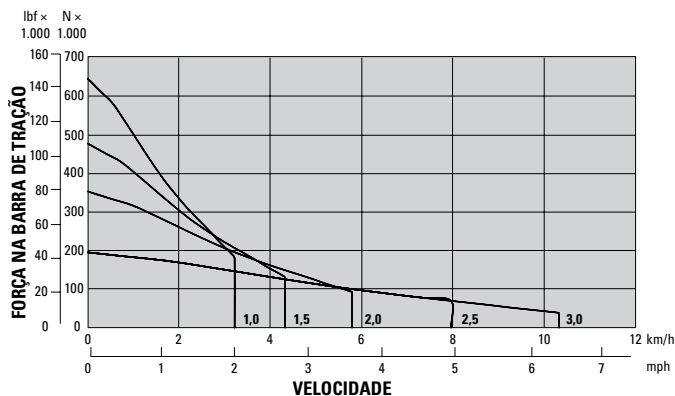
O sistema de ar-condicionado desta máquina contém o refrigerante com gás de efeito estufa fluorado R134a (Potencial de Aquecimento Global = 1.430). O sistema contém 1,36 kg (2,99 lb) de refrigerante, que tem um equivalente de CO₂ de 1,946 toneladas métricas (2,145 toneladas).

Transmissão

1 Avanço	3,2 km/h	2,00 mph
1,5 Avanço	4,3 km/h	2,69 mph
2 Avanço	5,8 km/h	3,61 mph
2,5 Avanço	8,0 km/h	4,95 mph
3 Avanço	10,3 km/h	6,37 mph
1 Marcha à Ré	3,2 km/h	2,00 mph
1,5 Marcha à Ré	4,3 km/h	2,69 mph
2 Marcha à Ré	5,8 km/h	3,57 mph
2,5 Marcha à Ré	7,7 km/h	4,80 mph
3 Marcha à Ré	10,3 km/h	6,42 mph

Força na Barra de Tração

1 Avanço	642,2 kN	144.361 lbf
1,5 Avanço	475 kN	106.784 lbf
2 Avanço	351,3 kN	78.975 lbf
2,5 Avanço	194 kN	43.613 lbf
3 Avanço	194 kN	43.613 lbf



Especificações do Trator de Esteiras D8 para Deserto

Controles Hidráulicos

Ajuste da Válvula de Alívio do Buldôzer	32.500 kPa	4.714 lb/pol ²
Pressão de Operação Máxima		
Implemento	24.000 kPa	3.481 lb/pol ²
Direção	43.500 kPa	6.309 lb/pol ²
Cilindro de Inclinação	24.000 kPa	3.481 lb/pol ²
Cilindro de Levantamento	24.000 kPa	3.481 lb/pol ²
Escarificador (Levantamento)	24.000 kPa	3.481 lb/pol ²
Escarificador (Tombamento)	24.000 kPa	3.481 lb/pol ²
Guincho	24.000 kPa	3.481 lb/pol ²
Bomba		
Tipo de Bomba	Tipo Pistão, Cilindrada Variável	
Potência da Bomba (Direção)	288 l/min	76 gal/min
Potência da Bomba (Implemento)	259 l/min	68 gal/min
Fluxo da Extremidade da Haste do Cilindro de Inclinação	130 l/min	34 gal/min
Fluxo da Extremidade do Cabeçote de Cilindro de Inclinação	170 l/min	45 gal/min

- Números de fluxo de Direção e Implemento medidos a uma velocidade do motor de 1.850 rpm.
- A válvula piloto eletro-hidráulica ajuda a operação dos controles do ríper e da lâmina. Um sistema hidráulico padrão inclui quatro válvulas.
- O sistema completo consiste em bomba, tanque, filtro, arrefecedor de óleo, válvulas, tubulações e alavancas de controle.

Filtragem Avançada da Cabine

Cabine do Operador

- O duto distribuído de HVAC (Heating, Ventilation and Air Conditioning, Aquecedor, Ventilação e Ar-condicionado) com controle automático de temperatura e velocidade do ventilador fornece o máximo de conforto ao operador com menos comandos do usuário.
- Manutenção reduzida da colmeia do condensador com ventiladores de reversão automática.
- Filtragem Avançada da Cabine Cat padrão.

Filtragem Avançada da Cabine Cat

- Proteção do operador contra particulados respiráveis (com tamanho de 0,3 a 10 microns).
- Cabine pressurizada sustentável (compatível com Sílica dos EUA).
- Manutenção reduzida com filtros de alta eficiência e com vida útil prolongada.
- Proteção para todos os componentes da cabine: eletrônicos etc.
- Ajuda a atender aos requisitos da Tabela 1 da Regra de Sílica da Administração de Segurança e Saúde Ocupacional dos EUA para as cabines do operador.
- Ofertas de filtros multicamadas para atualizações opcionais de eficiência. Verifique a disponibilidade entrando em contato com o revendedor Cat.
 - MERV 16 – Equipamento Padrão
 - HEPA
 - Carbono Ativado + HEPA
 - ABEK1 + HEPA

Padrões

Informações sobre o Nível de Ruído

- Pode ser necessário usar protetores auriculares quando a máquina for operada com um compartimento do operador aberto, em um ambiente barulhento, com uma cabine sem a devida manutenção ou quando as portas e janelas ficarem abertas durante longos períodos de tempo.

Nível Sonoro

Método de Teste

Nível de Pressão Sonora para o Operador	80 dB(A) 79 dB(A)*	"ISO 6396:2008" ⁽¹⁾
Nível de Pressão Sonora Externa	115 dB(A) 113 dB(A)*	"ISO 6396:2008" ⁽²⁾ "ISO 6395:1988" ⁽²⁾

*Incluindo as máquinas necessárias para cumprir regulamentos regionais aplicáveis da Ucrânia, do Reino Unido e de Países que Adotam as "Diretivas da UE" ou máquinas equipadas com o pacote de supressão de som.

⁽¹⁾A medida foi realizada com 70% da velocidade máxima do ventilador de arrefecimento do motor. O nível de som pode variar a diferentes velocidades de ventilador de arrefecimento do motor. As medições foram realizadas com as portas e os vidros da cabine fechados. A cabine foi instalada e mantida de modo apropriado.

⁽²⁾A medida foi realizada com 70% da velocidade máxima do ventilador de arrefecimento do motor. O nível de som pode variar a diferentes velocidades de ventilador de arrefecimento do motor.

- Os níveis sonoros listados acima incluem medição incerta e imprecisão devido à variação de produção.

ROPS/FOPS

- A ROPS atende aos seguintes critérios: ISO 3471:2008.
- A FOPS atende aos seguintes critérios: ISO 3449:2005 Level II.

Freios

- Os freios atendem à norma ISO 10265:2008.

Especificações do Trator de Esteiras D8 para Deserto

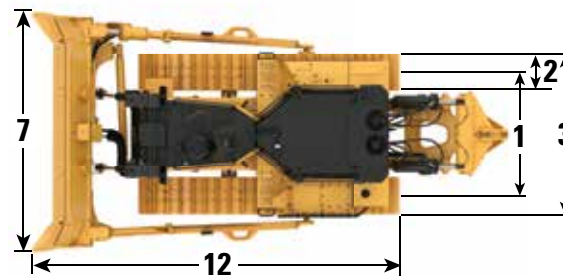
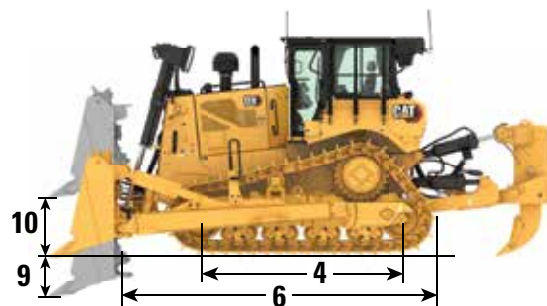
Dimensões do D8 Desert

Peso Operacional*	39.250 kg	86.531 lb
Peso de Transporte**	34.280 kg	75.574 lb
Pressão Sobre o Solo (ISO 16754)	89,1 kPa	12,92 psi
Material Rodante	44 Seções com 8 Roletes Inferiores	
1 Bitola da Esteira	2,08 m	6 pés 10 pol
2 Largura da Sapata de Esteira (Padrão)	610 mm	24,0 pol
3 Largura do Trator (sem munhões)	2,79 m	9 pés 2 pol
4 Comprimento da Esteira sobre o Solo	3,21 m	10 pés 6 pol
Área de Contato com o Solo (ISO 16754)	4,3 m ²	46,5 pés ²
Altura da Garra (Serviços Extremos)	84 mm	3,3 pol
Vão Livre Sobre o Solo	622 mm	24,5 pol
5 Altura da Máquina*** (da Ponta da Garra até a parte superior da Antena do Product Link)	3,53 m	11 pés 7 pol
Parte Superior da Cabine*	3,52 m	11 pés 7 pol
Parte Superior da Grade de Proteção	3,39 m	11 pés 1 pol
6 Comprimento do Trator Básico	4,76 m	15 pés 7 pol
Adicione o seguinte ao comprimento total da máquina quando esses acessórios forem instalados.		
Lâmina (SU)	1.417 mm	55,8 pol
Barra de tração	295 mm	11,6 pol
Barras de Tração com Contrapesos	329 mm	13,0 pol
Ríper de Porta-pontas Simples (com a ponta no nível do solo e pino do porta-pontas no furo central)	1.725 mm	67,9 pol
Ríper com Porta-pontas Múltiplos (com a ponta no nível do solo e pino do porta-pontas no furo superior)	1.640 mm	64,6 pol
Caixa Percussora de Resíduos (inclui três contrapesos)	718 mm	28,3 pol
Guincho	775 mm	30,5 pol

*O peso operacional inclui lâmina, lubrificantes, líquido arrefecedor, tanque de combustível cheio, cabine com ROPS/FOPS, ríper e operador com 75 kg (165 lb).

**O peso de transporte inclui os cilindros de levantamento da lâmina, lubrificantes, líquido arrefecedor, 10% de combustível, cabine ROPS/FOPS e ríper.

***Altura da máquina da ponta da garra até a parte superior da Antena do Product Link. Para varreduras, adicione 60 mm (2,4 pol) à altura total da máquina. Com Serviço Extremo Super, adicione 10 mm (0,4 pol). Quando as antenas Cat Grade com 3D são instaladas, não se adiciona altura da máquina.



Lâminas

Tipo	Semiuniversal (SU)		Universal (U)	
	Capacidade (ISO 9246)	Capacidade (ISO 9246)	Capacidade (ISO 9246)	Capacidade (ISO 9246)
Capacidade (ISO 9246)	10,3 m ³	13,47 yd ³	11,8 m ³	15,43 yd ³
7 Largura nas Pontas de extremidade	4.038 mm	159,0 pol	4.263 mm	167,8 pol
Largura sem Pontas de extremidade	3.948 mm	155,4 pol	4.164 mm	163,9 pol
8 Altura	1.747 mm	68,8 pol	1.732 mm	68,2 pol
9 Profundidade de Escavação ¹	576 mm	22,7 pol	570 mm	22,4 pol
10 Altura de Levantamento ¹	1.246 mm	49,1 pol	1.232 mm	48,5 pol
11 Inclinação Máxima no Canto da Lâmina ¹	573 mm	22,6 pol	593 mm	23,3 pol
Ângulo Máximo de Inclinação ¹	8,5°		8,5°	
Ajuste de Tombamento ²	±3,5°		±3,5°	
12 Comprimento da Máquina com Lâmina (com ponta do Ríper do Porta-pontas Simples [SS] no nível do solo)	7,91 m	25 pés 11 pol	8,23 m	27 pés
Peso da Lâmina (lâmina + braços de empuxo instalados e instalação do trator de esteira)	4.539 kg	10.007 lb	5.057 kg	11.149 lb

¹Configuração de inclinação simples com lâmina na posição de inclinação neutra.

²Configuração de inclinação dupla.

Especificações do Trator de Esteiras D8 para Deserto

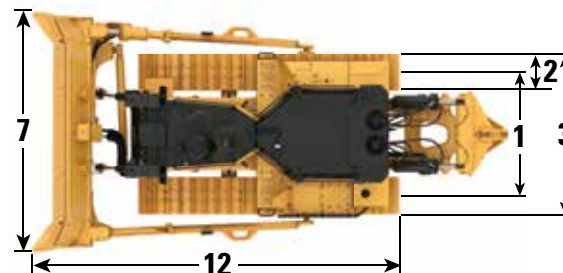
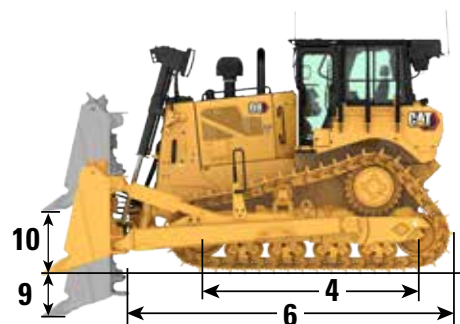
Dimensões do D8 Desert LGP

Peso Operacional*	37.835 kg	83.412 lb
Peso de Transporte**	32.560 kg	71.783 lb
Pressão Sobre o Solo (ISO 16754)	54,3 kPa	7,88 psi
Material Rodante	44 Seções com 8 Roletes Inferiores	
1 Bitola da Esteira	2,34 m	7 pés 8 pol
2 Largura da Sapata de Esteira (Padrão)	965 mm	38 pol
3 Largura do Trator (sem munhões)	3,3 m	10 pés 10 pol
4 Comprimento da Esteira sobre o Solo	3,21 m	10 pés 6 pol
Área de Contato com o Solo (ISO 16754)	6,84 m ²	73,63 pés ²
Altura da Garra (Serviços Extremos)	84 mm	3,3 pol
Vão Livre Sobre o Solo	622 mm	24,5 pol
5 Altura da Máquina*** (Da Ponta da Garra até a parte superior da Antena do Product Link)	3,53 m	11 pés 7 pol
Parte Superior da Cabine*	3,52 m	11 pés 7 pol
Parte Superior da Grade de Proteção	3,39 m	11 pés 1 pol
6 Comprimento do Trator Básico	4,76 m	15 pés 7 pol
Adicione o seguinte ao comprimento total da máquina quando esses acessórios forem instalados.		
Lâmina (SU LGP)	1.355 mm	53,3 pol
Barra de tração	295 mm	11,6 pol
Barras de Tração com Contrapesos	329 mm	13,0 pol
Riper com Porta-pontas Múltiplos (com a ponta no nível do solo e pino do porta-pontas no furo superior)	1.640 mm	64,6 pol
Caixa Percussora de Resíduos (inclui três contrapesos)	718 mm	28,3 pol
Guincho	775 mm	30,5 pol

*O peso operacional inclui lâmina, lubrificantes, líquido arrefecedor, tanque de combustível cheio, cabine com ROPS/FOPS, barra de tração e operador com 75 kg (165 lb).

**O peso de transporte inclui os cilindros de levantamento da lâmina, lubrificantes, líquido arrefecedor, 10% de combustível, cabine ROPS/FOPS e riper.

***Altura da máquina da ponta da garra até a parte superior da Antena do Product Link. Para varreduras, adicione 60 mm (2,4 pol) à altura total da máquina. Com Serviço Extremo Super, adicione 10 mm (0,4 pol). Quando as antenas Cat Grade com 3D são instaladas, não se adiciona altura da máquina.



Lâminas

Tipo	LGP Semiuniversal (SU)		LGP Angulável	
Capacidade (ISO 9246)	9,9 m ³	12,95 yd ³	6,8 m ³	8,89 yd ³
7 Largura nas Pontas de extremidade	4.542 mm	178,8 pol	5.556 mm	218,7 pol
Largura sem Pontas de extremidade	4.450 mm	175,2 pol	5.282 mm	207,95 pol
8 Altura	1.626 mm	64 pol	1.312 mm	51,7 pol
9 Profundidade de Escavação ¹	575 mm	22,6 pol	625 mm	24,6 pol
10 Altura de Levantamento ¹	1.227 mm	48,31 pol	1.323 mm	52,09 pol
11 Inclinação Máxima no Canto da Lâmina ¹	556 mm	21,9 pol	729 mm	28,7 pol
Ângulo Máximo de Inclinação ¹	7,3°		7,7°	
Ajuste de Tombamento ²	±4,3°		0°	
12 Comprimento da Máquina com Lâmina (com barra de tração)	6,41 m	21 pés	6,59 m	21 pés 7 pol
Peso da Lâmina (lâmina + braços de empuxo instalados e instalação do trator de esteira)	4.848 kg	10.688 lb	5.714 kg	12.597 lb

¹Configuração de inclinação simples com lâmina na posição de inclinação neutra.

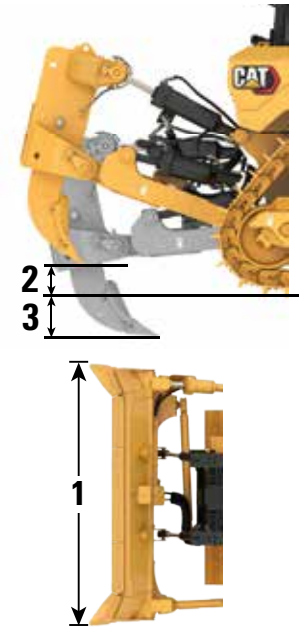
²Configuração de inclinação dupla.

Especificações do Trator de Esteiras D8 para Deserto

Ríper

Tipo	Porta-Pontas Simples, Paralelogramo Ajustável		Porta-pontas Múltiplo, Paralelogramo Ajustável	
Número de Encaixes	1		3	
Peso com um Porta-pontas	4.070 kg	8.973 lb	4.061 kg	8.953 lb
Peso com Três Porta-Pontas	-	-	4.777 kg	10.531 lb
Peso, Porta-pontas Independente	410 kg	904 lb	358 kg	789 lb
1 Largura do Portador	1.438 mm	56,6 pol	2.465 mm	97 pol
2 Folga Máxima, Elevada (Ponta do Porta-pontas)	636 mm	25 pol	593 mm	23,3 pol
3 Penetração Máxima	1.130 mm	44,5 pol	780 mm	30,7 pol
Força de Penetração Máxima	127,3 kN	28.618 lb	124,2 kN	27.921 lb
Força Máxima de Remoção*	222,7 kN	50.065 lb	222,9 kN	50.110 lb

*Medido com um Porta-pontas



Guincho

Modelo	PA140	
Peso*	2.140 kg	4.700 lb
Capacidade de Óleo	15 l	4 gal
Comprimento do Trator Aumentado	781 mm	30,7 pol
Comprimento do Guincho	1.614 mm	63,5 pol
Largura da Caixa do Guincho	1.226 mm	48,3 pol
Largura do Tambor	332 mm	13,1 pol
Diâmetro do Flange	610 mm	24 pol
Capacidade Máxima Recomendada do Tambor*		
Tamanho do Cabo Recomendado	29 mm	1,125 pol
Tamanho do Cabo Opcional	32 mm	1,25 pol
Capacidade do Tambor		
Comprimento do Cabo Recomendado	56 m	185 pés
Cabo Opcional	36 m	119 pés

• PA140 - Sistema de dupla frenagem, comandado hidraulicamente, com velocidade variável, guia de cabo com três roletes.

*O peso aproximado inclui guincho, suporte de montagem e ferragens, e cabo de aço padrão

**Conforme SAE J706

Sapatas de Esteira

Algumas sapatas de esteira não estão disponíveis em todas as regiões. Consulte o revendedor Cat para obter detalhes.

Reforçadas (HD)	Padrão				LGP
	560 mm (22 pol)	610 mm (24 pol)	660 mm (26 pol)	710 mm (28 pol)	965 mm (38 pol)
Serviço Moderado		✓	✓	✓	✓
Serviço Extremo	✓	✓	✓	✓	✓
Serviço Super Pesado		✓			
Serviço Moderado Trapezoidal				✓	
Serviço Extremo Trapezoidal	✓	✓	✓	✓	✓
Serviço Extremo Super Trapezoidal			✓		
Reforçadas e Vida Útil Prolongada (HDXL)	560 mm (22 pol)	610 mm (24 pol)	660 mm (26 pol)	710 mm (28 pol)	965 mm (38 pol)
Serviço Extremo		✓	✓	✓	✓
Serviço Super Pesado		✓			
Serviço Extremo Trapezoidal		✓	✓		✓

Equipamento Opcional e Padrão D8 Desert

Equipamentos Opcional e Padrão

Os equipamentos padrão e opcional podem variar. Consulte o revendedor Cat para obter detalhes.

	Padrão	Opcional		Padrão	Opcional
TREM DE FORÇA			TECNOLOGIA CAT		
Motor Cat C15	✓		Cat Slope Indicate	✓	
Pacote Desert com motor exclusivo, pré-filtro, proteções inferiores e selos para aplicação		+	Cat Assist com Pacote ARO*		✓
Transmissão de quatro marchas totalmente automática com divisor de torque da Embreagem de Travamento (LUC, Lock-Up Clutch)	✓		Cat Grade 3D Ready com Pacote Assist (Somente Hardware)*		✓
Pós-resfriador, Ar-Ar (ATAAC, Air-to-Air Aftercooler)	✓		Pacote Cat Grade 3D com Assist*		✓
Líquido arrefecedor, vida útil prolongada	✓		Pronto para Controle de Nivelamento de Terceiros		✓
Direção diferencial	✓		Compatibilidade com rádios e estações base da Trimble, Topcon e Leica	✓	
Filtro de ar do motor com indicador eletrônico de manutenção	✓		Capacidade de instalar sistemas de nivelamento 3D da Trimble, Topcon e Leica	✓	
Pré-filtro de ar do motor com ejeção de poeira	✓		Product Link - Celular ou Modo Duplo		✓
Configuração de deserto com pré-filtro de ar do motor		+	Flash Remoto/Diagnóstico de Falhas	✓	
Pré-filtro de ar do motor com tela e ejetor de poeira		✓	Sensor de Desgaste da Esteira Caterpillar		✓
Motor com proteção térmica		✓	Conectividade do Grade		✓
Desligamento do motor em marcha lenta	✓		Rádio de Correções de Nivelamento		✓
Comandos Finais, redução dupla – Padrão ou LGP	✓		Segurança da Máquina – Senha	✓	
Comandos Finais, redução dupla – Resíduo		✓	Segurança da Máquina – Bluetooth		✓
Separador de água e combustível	✓		Pronto para Controle Remoto	✓	
Bomba de escorva do combustível, elétrica	✓		Command for Dozing Cat		✓
Ventilador, hidráulico sob demanda	✓				
Ventilador, reversão automática		✓			
Tubulações de combustível: compatíveis com B100 (obrigatórias na Indonésia)	✓				
Tanque de Combustível com Alta Capacidade: inclui tubulações de combustível compatíveis com B100		✓			
Sistema de troca de óleo, alta velocidade		✓			
Silenciador com tubo em esquadria	✓				
Silenciador com proteção térmica		✓			
Radiador, grade de alumínio com núcleos resistentes a resíduos	✓				
Sistema de arrefecimento de plano único de alto desempenho	✓				
Isolamento Acústico		✓			
Auxílio de partida, éter automático		✓			
Auxílio de partida, camisa de água do motor (110 V ou 220 V)		✓			

*Consulte a página 7 para obter informações sobre o pacote de tecnologia.

+ Recomendadas para aplicações no deserto

(continua na próxima página)

Equipamento Opcional e Padrão D8 Desert

Equipamentos Padrão e Opcional (continuação)

Os equipamentos padrão e opcional podem variar. Consulte o revendedor Cat para obter detalhes.

	Padrão	Opcional		Padrão	Opcional
COMPARTIMENTO DO OPERADOR			COMPARTIMENTO DO OPERADOR (continuação)		
Cabine padrão com ROPS e FOPS (Falling Object Protective Structure, Estrutura Protetora Contra Queda de Objetos) Integradas, vidro laminado de segurança, janelas deslizantes, monitor básico/sem ARO, assento padrão	✓		Rádio de entretenimento com Bluetooth e microfone		✓
Cabine Premium com ROPS e FOPS integradas, vidro de segurança laminado, janelas deslizantes, apoios para os braços ajustáveis. Cabine pronta para controle remoto e tecnologia.		✓	Armazenamento para lancheira	✓	
Cabine para ambientes com muitos detritos com ROPS e FOPS integradas, portas de policarbonato resistentes a impactos, janelas laterais sólidas para melhorar a vedação, pré-filtro motorizado com Filtração de Cabine Avançada Cat para melhorar o desempenho e a vida útil do filtro. Cabine pronta para controle remoto e tecnologia.		✓	Limpadores de Para-brisa	✓	
Monitor de grupo de medidores de 203 mm (8 pol)	✓		Portas USB e Auxiliares		✓
Monitor com tela sensível ao toque de cristal líquido de 254 mm (10 pol) colorido		✓	Interruptor de presença do operador	✓	
Câmera traseira de alta definição com linhas de marcha à ré		✓	Martelo de Emergência		✓
Principais recursos da máquina no monitor		✓	Persianas de janelas		✓
ID do Operador/ID do Operador com Segurança		✓	MATERIAL RODANTE		
Assento em tecido com suporte para a lombar com ajuste mecânico	✓		Material rodante Padrão ou de Baixa Pressão de Deslocamento (LGP, Low Ground Pressure)	✓	
Assento Deluxe em couro aquecido/ventilado com suporte para a lombar com ajuste mecânico		✓	Reforçado com Retenção do Pino Positivo (PPR), esteira com 44 seções, vedadas e lubrificadas, sapatas com garra simples	✓	
Apoios de braço ajustáveis longitudinais e verticais		✓	Material rodante HDXL com PPR: 44 seções, vedadas e lubrificadas, sapatas com garra simples		✓
Controles de direção e implemento eletro-hidráulico	✓		Material rodante para resíduos		✓
Controle do joystick – ARO		✓	Material rodante tipo suspensão	✓	
Pedal do desacelerador	✓		Roletes superiores	✓	
Filtro de ar fresco	✓		Ajustadores hidráulicos da esteira	✓	
Pré-filtro elétrico de ar fresco		+	Rolete e esteira permanentemente lubrificadas	✓	
Sistema HVAC modular montado na cabine com ventiladores com reversão automática. Controle automático do ventilador e de temperatura com duto distribuído.	✓		Sapatas de esteira para serviços moderados (consulte o gráfico na página 18)	✓	
Instalação para rádio de comunicação		✓	Sapatas da esteira para serviço extremo (consulte o gráfico na página 18)		✓
Retrovisor	✓		Guia da esteira	✓	
Cinto de segurança retrátil de 76 mm (3 pol)	✓		Segmentos do aro da roda motriz, substituíveis	✓	
Porta-copos	✓		Chassi de roletes de esteira tubular com 8 roletes (Instalação para rolete superior)	✓	
Suportes para pés do painel	✓		Elos mestres em duas peças	✓	
Placa de piso e pedais para operadores mais baixos		✓	LÂMINAS		
			Semiuniversal (SU)		✓
			Universal		✓
			Resíduo/Aterro Sanitário		✓
			Lâmina Angulável		✓
			Protetor contra Pedras/Chapa de Desgaste		✓
			Chapa de Empuxo		✓
			Bordas cortantes FirstCut (lâminas SU)		✓

+ Recomendadas para aplicações no deserto

(continua na próxima página)

Equipamento Opcional e Padrão D8 Desert

Equipamentos Padrão e Opcional (continuação)

Os equipamentos padrão e opcional podem variar. Consulte o revendedor Cat para obter detalhes.

	Padrão	Opcional		Padrão	Opcional
BRAÇOS DE EMPUXO			SERVIÇO E MANUTENÇÃO (continuação)		
Padrão	✓		Abastecimento rápido de combustível		✓
Extremo		✓	Troca de óleo de alta velocidade		✓
HIDRÁULICA			Portas do radiador perfuradas para serviços pesados, com venezianas e dobradiças	✓	
Hidráulica com detecção de carga	✓		Portas reforçadas do radiador para descarte		✓
Bombas de direção e implemento independentes	✓		Piso da cabine de acesso rápido		+
Hidráulica de inclinação do trator - inclinação simples	✓		Luz de trabalho sob o teto		✓
Hidráulica de inclinação do trator - inclinação dupla		✓	Coberturas do motor removíveis, perfuradas e articuladas	✓	
Mangueiras hidráulicas com proteção de lâmina	✓		Aberturas S·O·S	✓	
Válvula de queda rápida ativada eletronicamente	✓		Suporte para pá		✓
Disponível para ripper de hidráulica traseira e guincho	✓		Proteção contra vandalismo para compartimentos de fluidos e caixa da bateria	✓	
SISTEMA ELÉTRICO			ACESSÓRIOS		
Luzes – 4 LEDs	✓		Ripper com porta-pontas múltiplas com pontas de ripper CapSure e protetor de porta-pontas		✓
Luzes – 6 LEDs		✓	Ripper com porta-pontas simples com ponta de ripper CapSure e protetor de porta-pontas		✓
Luzes Premium – 12 LEDs		✓	Extrator de pinos (porta-pontas simples)		✓
Iluminação de entrada/saída com temporizador de desligamento		✓	Caixa percussora traseira com barra percussora		✓
Alarme de marcha à ré	✓		Barra do agitador traseira		✓
Luz de advertência do farol		✓	Contrapeso traseiro		✓
Conversor: tomadas de 15 A, 12 V	✓		Barra de tração		✓
Buzina de advertência de avanço	✓		Guincho		✓
BATERIAS, MOTORES DE PARTIDA, ALTERNADORES E LÍQUIDO ARREFECEDOR			PROTETORES E TELAS		
Alternador de 95 A	✓		Protetores inferiores – padrão	✓	
Alternador de 150 A		✓	Protetores inferiores, reforçados, alimentados, selados, para deserto		+
Alternador em duto de 150 A		+	Tela traseira – articulada ou fixa		✓
Motor de partida de 24 V	✓		Telas do lado da cabine – articuladas		✓
Líquido arrefecedor do motor, -37 °C (-35 °F)	✓		Protetores do tanque de combustível		✓
Líquido arrefecedor do motor Arctic, -51 °C (-60 °F)		✓	Protetor HVAC		✓
Quatro baterias de 12 V sem manutenção (900 cca) (sistema de 24 volts)	✓		Proteções das Luzes		✓
SERVIÇO E MANUTENÇÃO			Barras percussoras, frontais, suspensas		✓
Remoção da cabine em 30 minutos		✓	Pacote de vassouras		✓
Tomadas de pressão remotas montadas centralizadas	✓				
Drenos ecológicos	✓				
Intervalos de manutenção prolongados (500 horas para o motor, 1.000 horas para o trem de força)	✓				
Centro de serviço no nível do solo (chave geral remota, interruptor de desligamento secundário)	✓				
Centro de serviço no nível do solo (horômetro, partida auxiliar)		✓			

+ Recomendadas para aplicações no deserto



Para obter informações completas sobre produtos Cat, serviços de revendedores e soluções industriais, visite nosso site www.cat.com

© 2024 Caterpillar.

Todos os direitos reservados

Os materiais e as especificações estão sujeitos a mudanças sem aviso prévio. As máquinas ilustradas nas fotos podem ter equipamentos adicionais. Consulte o revendedor Cat para ver as opções disponíveis.

CAT, CATERPILLAR, LET'S DO THE WORK, seus respectivos logotipos, "Caterpillar Corporate Yellow", e as identidades visuais "Power Edge" e Cat "Modern Hex", assim como a identidade corporativa e de produtos aqui usada, são marcas registradas da Caterpillar e não podem ser usadas sem permissão.

APXQ3722 (05-2024)
Número da versão: 22A
(AME [excluding Saudi Arabia],
ANZ, China, S Am)

