

# 350

## PELLE HYDRAULIQUE



---

Puissance nette - ISO 9249  
Poids en ordre de marche  
Profondeur d'excavation maximale

308 kW (413 HP)  
46 000 kg (105 100 lb)  
8 210 mm (26,11 ft)



# 350

## PELLE HYDRAULIQUE



La 350 Cat® est la meilleure de sa catégorie en termes de productivité. Avec ses coûts d'exploitation faibles et sa technologie Cat facile à utiliser, cette pelle hydraulique vous aide à réaliser un énorme volume de travail, au niveau souhaité et en temps voulu.

Les fonctionnalités disponibles varient selon les régions. Contactez votre concessionnaire Cat pour connaître les configurations spécifiques disponibles dans votre région.

### MEILLEURE PRODUCTIVITÉ DE SA CATÉGORIE

Creusez, pivotez et chargez des tonnes de matériaux avec puissance et précision.

### TECHNOLOGIE CAT SIMPLE D'UTILISATION

Simplifiez votre travail tout en optimisant l'efficacité.

### FAIBLES FRAIS D'EXPLOITATION

Réduisez les coûts grâce à un rendement énergétique inégalé, des filtres longue durée et des intervalles d'entretien prolongés.

# TOUTES DERNIÈRES CARACTÉRISTIQUES



## Améliorations du moniteur de la cabine

1. L'interface utilisateur sans cesse améliorée permet une navigation intuitive tout en minimisant l'interruption de l'exécution grâce au menu tactile facile à utiliser.
2. Identifiez rapidement les applications avec une vue de liste sous forme de grille, des noms d'application abrégés et des options de menu catégorisées.
3. Un centre de notifications fournit au conducteur les informations importantes et affiche des messages sans réduire la vue de la caméra.
4. Des notifications à code couleur permettent de distinguer les messages critiques des autres messages.
5. Utilisez le code QR figurant sur le moniteur pour découvrir la machine et les fonctions technologiques au moyen d'une série complète de vidéos explicatives.

## Encadrement du conducteur

1. Le Coaching du conducteur est un système installé dans la cabine qui identifie des opportunités spécifiques permettant au conducteur d'être plus productif et d'éviter l'usure inutile de la machine.
  2. Lorsqu'il détecte des actions inefficaces ou limitées, le système alerte le conducteur et lui fournit des informations concernant l'inefficacité et les mesures à prendre pour l'amélioration.
  3. Associé à un abonnement VisionLink® Productivity, ces informations et les autres informations de Conseil au conducteur peuvent être visualisées depuis n'importe où.
- Le système intégré de gestion de l'état des véhicules équipé de série alerte les conducteurs, en leur indiquant des instructions d'entretien ainsi que les pièces nécessaires, de manière à éviter des temps d'arrêt inutiles.
  - Cat Detect En Option– Détection de personnes permet de protéger les ressources la plus précieuses des chantiers, les personnes. Le système utilise des caméras intelligentes dotées de capteurs de profondeur pour fournir aux conducteurs des avertissements visuels et sonores, afin qu'ils puissent prendre des mesures rapides lorsqu'une personne est trop proche de la pelle hydraulique.
  - Améliorez la visibilité afin de simplifier et de sécuriser les travaux d'entretien avec un éclairage d'inspection en option.

**Les fonctionnalités disponibles varient selon les régions. Pour plus d'informations sur les offres disponibles dans votre région, veuillez contacter votre concessionnaire Cat local.**

**Numéro de version : 06C**



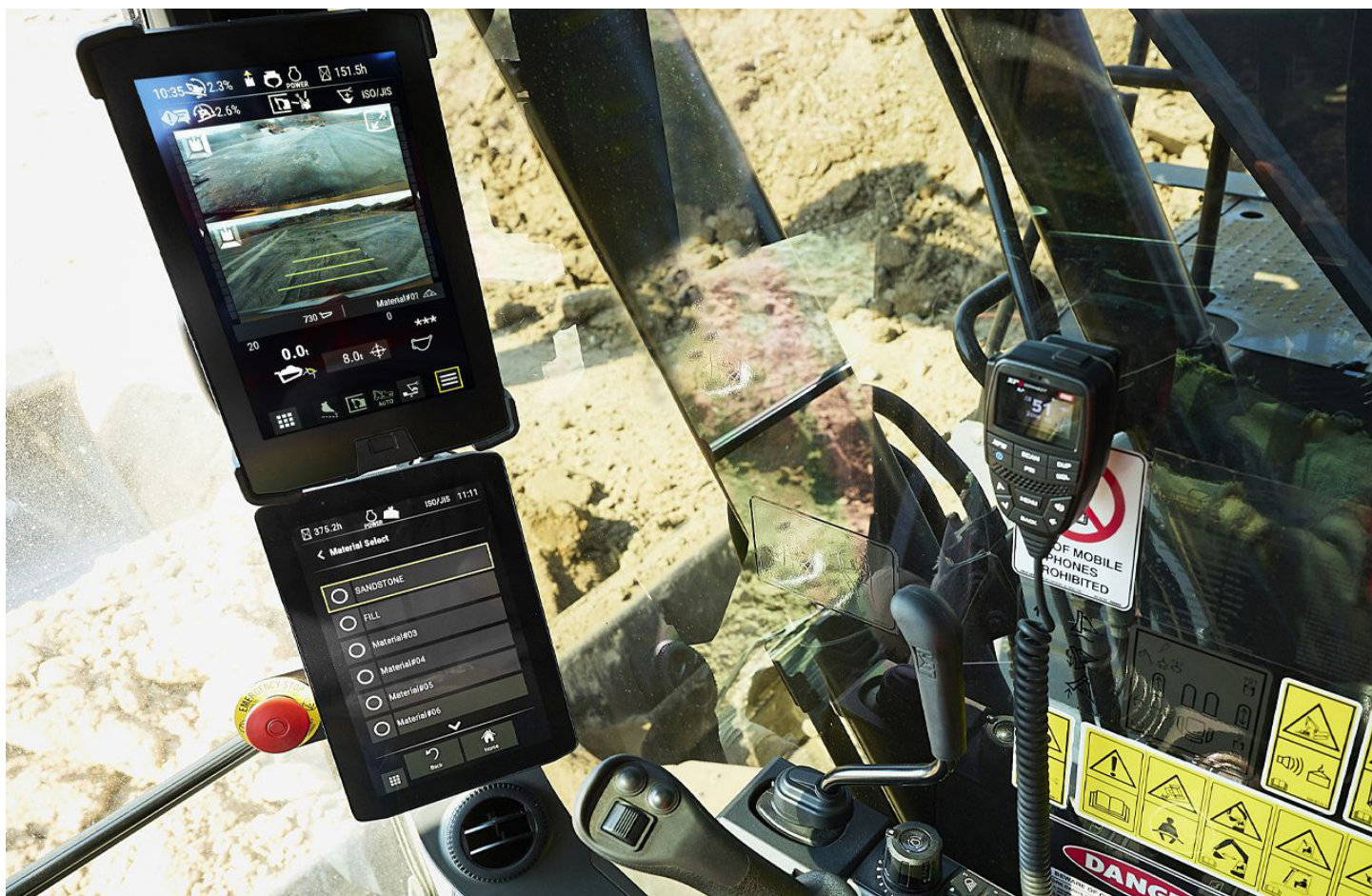
# CONÇUE POUR LES CONDITIONS RUDES



- Le roulement de tourelle renforcé avec la flèche et le bras bénéficiant d'un traitement thermique de détente, permet à la 350 de venir à bout des travaux difficiles à maintes reprises.
- Travaillez jusqu'à 4 500 m (14 764 ft) au-dessus du niveau de la mer.
- La 350 peut travailler sous une température ambiante élevée, jusqu'à 52 °C (125 °F). La fonctionnalité de démarrage à froid permet de démarrer à -18 °C (0 °F) de série ou à -32 °C (-25 °F) avec une fonctionnalité disponible en option.
- Le préchauffage automatique de l'huile hydraulique accélère le démarrage par temps froid et contribue à prolonger la durée de vie des composants.
- Trois niveaux de filtration protègent le moteur contre le carburant diesel sale.
- La graisse retenue entre les axes et les bagues de chaîne réduit le bruit et empêche les débris de pénétrer pour prolonger la durée de vie du train de roulement.
- La protection intégrée de série comprend un blindage inférieur, une protection du moteur de translation et une protection de pivot.
- Le châssis porteur incliné empêche l'accumulation de boue et de débris, ce qui permet de réduire les risques de détérioration de la chaîne.

# EFFICACITÉ BOOSTÉE PAR LES TECHNOLOGIES

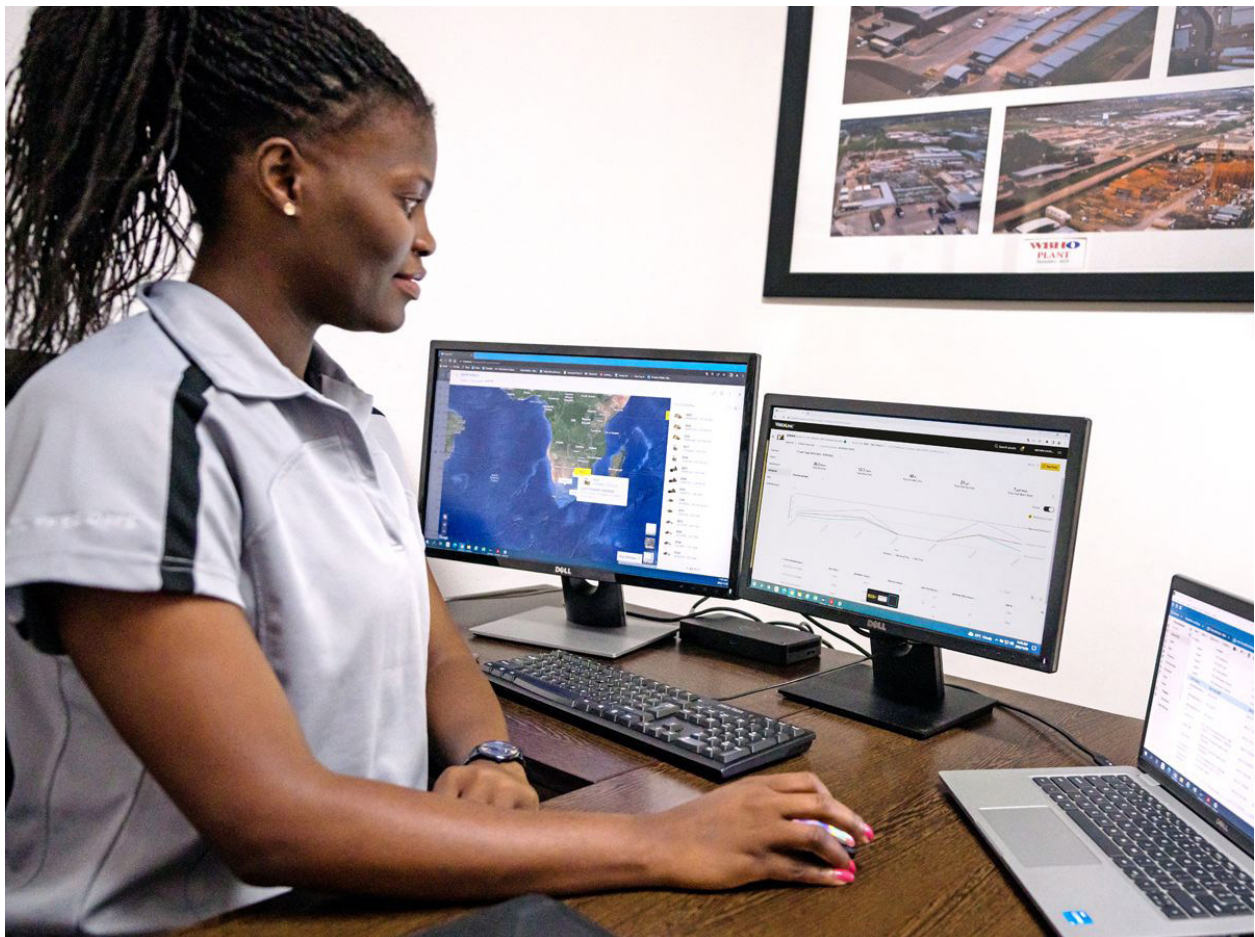
- Optimisez la productivité jusqu'à 45 % par rapport au nivellement traditionnel grâce au système Cat Grade avec module 2D équipé de série (comprend le mode Pour information et une fonctionnalité laser).
- Vous recherchez un système 3D pour obtenir de meilleurs résultats d'excavation ? Le système de navigation globale par satellite (GNSS) à antenne unique de Caterpillar vous simplifie la tâche en vous offrant un guidage visuel et audio sur pente. De plus, vous pouvez créer et modifier des modèles sur l'écran tactile au cours de votre travail. Si votre application nécessite un système à double antenne, la mise à niveau peut être effectuée facilement.
- Passez à un système GNSS à double antenne pour une efficacité de nivellement maximum. Le système vous permet de créer et de modifier des conceptions affichées sur le moniteur à écran tactile en cours de travail ; votre conception de plan peut également être envoyée à la pelle hydraulique pour vous faciliter la tâche. Vous bénéficiez également des avantages à valeur ajoutée des fonctions suivantes : zones à éviter, mappage des déblais et remblais, guidage de voie et réalité augmentée, ainsi que d'une fonction de positionnement avancée.
- Grade Assist (Assistance en pente) équipée de série vous permet de rester au niveau souhaité, simplement et sans effort, grâce à l'excavation à levier unique.
- Effectuez vos opérations d'excavation à l'aide d'un guidage sur la profondeur, la pente et la distance horizontale par rapport à la pente. Vous pouvez paramétrer jusqu'à quatre profondeurs et pentes cibles différentes pour réaliser des économies de temps et d'argent.
- Arrêtez automatiquement le pivotement de la pelle hydraulique au niveau des points définis par le conducteur lors des applications de chargement des camions et de creusement de tranchées avec la fonction Swing Assit (Assistance d'orientation).
- Cat Payload vous aide à obtenir des charges cibles précises pour améliorer l'efficacité d'exploitation. Ramassez une charge de matière avec une combinaison de godet et de pince ou avec des équipements de grappin et de godet en demi-coquille, et obtenez une estimation du poids en temps réel sans même pivoter.
- Combinez Payload et VisionLink et gérez à distance vos objectifs de production.
- Conseil au conducteur est un système installé dans la cabine qui identifie des opportunités spécifiques permettant au conducteur d'être plus productif et d'éviter l'usure inutile de la machine.



# FINIES LES APPROXIMATIONS LORS DE LA GESTION DE VOS ÉQUIPEMENTS

- VisionLink fournit des informations de données exploitables pour toutes les ressources, indépendamment de la taille du parc ou du constructeur d'équipement.\* Examinez les données d'équipement à partir de votre ordinateur de bureau ou de votre appareil mobile afin de maximiser la disponibilité et d'optimiser les ressources. Les tableaux de bord fournissent des informations telles que les heures, les kilomètres, la localisation, le temps au ralenti et la consommation de carburant. Prenez des décisions éclairées qui permettent de réduire les coûts, de simplifier l'entretien et d'améliorer la sécurité sur votre chantier.
- VisionLink Productivity collecte et résume des données télématiques de machine et de chantier à partir de tous vos équipements, indépendamment du constructeur.\* Visualisez des informations exploitables comme le temps au ralenti, la consommation de carburant, la localisation, la charge utile, le nombre de chargements, le nombre total de cycles, etc. pour améliorer le rendement, la productivité et l'utilisation des machines. Accédez aux données depuis n'importe où, via un appareil mobile, une tablette ou un ordinateur de bureau, sur le chantier ou à distance.
- Cat® Inspect est une application mobile qui vous permet de réaliser facilement des contrôles d'entretien préventif (PM) numériques, des inspections et des tours d'inspection quotidiens. Les inspections peuvent être facilement intégrées à d'autres systèmes de données Cat comme VisionLink®, ce qui vous permet de garder un œil sur votre parc.
- Remote Troubleshoot (Dépannage à distance) est une application mobile qui permet à votre concessionnaire Cat de réaliser des tests de diagnostic sur votre machine connectée à distance afin de garantir la résolution rapide des problèmes et réduire les immobilisations.
- Remote Flash (Mise à jour à distance) est une application mobile qui vous permet de mettre à jour le logiciel embarqué sans la présence d'un technicien. Vous pouvez ainsi lancer des mises à jour de logiciel à votre convenance afin d'augmenter votre efficacité opérationnelle globale.
- Le localisateur d'équipement PL161 Cat vous permet de suivre les équipements sur l'ensemble des chantiers, de réduire le nombre d'équipements égarés et de planifier l'entretien et le remplacement des équipements. La fonction de reconnaissance de l'outil de travail ajuste automatiquement les paramètres de la machine en fonction de l'outil sélectionné.

**\*La disponibilité des champs des données peut varier selon le constructeur d'équipement.**



# MEILLEUR CONFORT DE TRAVAIL



- Choisissez entre les cabines Deluxe et Premium, toutes deux équipées de la climatisation automatique.
- La cabine Deluxe est équipée d'un siège chauffant pour vous garder au chaud.
- La cabine Premium est équipée d'un siège chauffant et ventilé pour un confort tout au long de l'année.
- La console à basculement vers le haut simplifie l'entrée et la sortie.
- Bénéficiez d'un grand espace de rangement pour votre matériel à l'intérieur de la cabine sous et derrière le siège, en hauteur et dans les consoles.
- Utilisez la technologie Bluetooth® et les ports USB de la radio équipés de série pour connecter vos dispositifs personnels et passer des appels mains libres.

# HAUTES PERFORMANCES AVEC UNE CONSOMMATION DE CARBURANT RÉDUITE

- La puissante force d'excavation et le couple de pivotement élevé permettent d'utiliser des godets de grande taille, jusqu'à 3,2 m<sup>3</sup> (4,2 yd<sup>3</sup>), pour une productivité inégalée.
- Par rapport à la 349-07 Cat, la 350 consomme jusqu'à 13 % de carburant en moins, ce qui permet de réduire les coûts d'exploitation et d'augmenter le potentiel de rentabilité.
- Adaptez la pelle hydraulique au travail à réaliser grâce à trois modes de puissance : Puissance, Smart et Éco. Le mode Smart adapte automatiquement la puissance moteur et hydraulique aux conditions d'excavation, offrant une puissance maximale en cas de besoin et réduisant la puissance lorsqu'elle n'est pas indispensable afin d'économiser du carburant. Le mode Puissance correspond à la puissance maximale en permanence. Le mode Éco réduit la vitesse du moteur et la garde constante pour réduire la consommation de carburant.
- La valve de priorité envoie la pression et le débit hydrauliques là où vous souhaitez qu'ils soient dirigés pour des temps de cycle de charge légère à modérée accélérés.



# FACILE À UTILISER



- Démarrez le moteur avec un bouton-poussoir, utilisez un porte-clés Bluetooth ou un code d'accès ID conducteur.
- Programmez chaque bouton du manipulateur, y compris le mode de puissance, la réponse et le schéma, à l'aide de l'ID conducteur, les paramètres seront conservés pour tous vos travaux suivants.
- Vous avez du mal à pénétrer dans les matériaux durs ? La fonction Auto Dig Boost (suralimentation de l'excavation automatique) augmente automatiquement la puissance de 8 % lorsque vous en avez besoin, pour une meilleure pénétration du godet, des temps de cycle plus courts et des charges utiles plus importantes.
- Besoin de plus de force de levage pendant votre travail ? Le levage pour charges lourdes automatique vous offre une augmentation de puissance de 8 % précisément au moment où vous en avez besoin et aussi longtemps que nécessaire.
- Il est encore plus facile de déplacer la pelle hydraulique grâce à l'option de direction de bras Cat. Il suffit d'appuyer sur un bouton et d'utiliser une main pour avancer et tourner au lieu d'avoir les deux mains sur des leviers ou les deux pieds sur des pédales.
- Cat continue à améliorer la fonctionnalité de l'interface utilisateur pour des conducteurs de tous niveaux de compétence. Le moniteur à écran tactile est un outil facile à utiliser qui présente le tableau de bord du chantier dans un format intuitif. Les applications de productivité sont affichées dans une vue Grille lisible en cours de déplacement et la navigation sur l'écran tactile est programmée de façon à offrir des performances de chantier continues, sans retards.
- Protégez votre marteau contre une utilisation excessive. La fonction d'arrêt automatique du marteau vous avertit après 15 secondes d'amorçage continu, puis arrête le marteau automatiquement au bout de 30 secondes, ce qui évite l'usure prématurée de l'accessoire et de la pelle hydraulique.
- Simplifiez l'utilisation de la machine d'un simple clic sur un bouton de manipulateur. Des relais auxiliaires supplémentaires vous permettent de mettre sous tension ou hors tension une radio CB, un gyrophare et même un système de suppression de la poussière par arrosage, sans lâcher un instant le manipulateur.
- Vous n'êtes pas certain de comprendre le fonctionnement d'une fonction ou de savoir comment entretenir la pelle hydraulique ? Assurez-vous de toujours disposer du manuel du conducteur à portée de vos doigts sur le moniteur à écran tactile.



- Améliorez la sécurité du chantier en ajoutant Cat Command à votre parc. Le système de commande à distance est fourni avec tout ce dont vous avez besoin (radio WIFI, caméras et microphone) pour travailler à l'extérieur de la cabine et éviter de possibles dangers.
- Cat Detect – Détection de personnes permet de protéger les ressources la plus précieuses des chantiers, les personnes. Le système utilise des caméras intelligentes dotées de capteurs de profondeur pour fournir aux conducteurs des avertissements visuels et sonores, afin qu'ils puissent prendre des mesures rapides lorsqu'une personne est trop proche de la pelle hydraulique.
- Sécurisez votre pelle hydraulique avec l'ID utilisateur. Utilisez votre code PIN sur le moniteur pour activer la fonction de démarrage via un bouton-poussoir.
- Un indicateur du sens de déplacement permet aux conducteurs de savoir dans quel sens activer les leviers de translation.
- Lorsqu'il est activé, le contacteur d'arrêt au niveau du sol interrompt l'alimentation du moteur en carburant et arrête la machine.
- Bénéficiez d'une grande visibilité sur la tranchée, dans chaque sens d'orientation, et derrière vous à l'aide de montants de cabine plus petits et de vitres plus grandes.
- Simplifiez et sécurisez les travaux d'entretien avec un éclairage d'inspection. La simple activation d'un contacteur vous permet d'éclairer les compartiments du moteur, de la pompe, de la batterie et du radiateur pour une meilleure visibilité.
- Les marches dentelées et la plaque perforée antidérapante sur la plate-forme d'entretien aident à éviter toute glissade.
- Ajoutez une alarme de pivotement disponible en option pour protéger les alentours et les ressources. Cette fonction envoie des avertissements au conducteur en cas de pivotement imprévu afin d'optimiser la sécurité, de réduire au minimum les temps d'arrêt et d'augmenter la productivité.
- Une caméra de recul est montée de série.
- La cabine avec cadre de protection en cas de retournement (ROPS, Rollover Protective Structure) répond aux normes du secteur et protège le conducteur en cas de retournement.



# ENTRETIEN SIMPLIFIÉ



- Optimisez la productivité grâce aux rappels d'entretien proactifs. Le système intégré de gestion de l'état des véhicules alerte le conducteur, en lui indiquant des instructions d'entretien étape par étape ainsi que les pièces nécessaires, de manière à éviter les temps d'arrêt inutiles.
- Attendez-vous à une économie sur les coûts de maintenance en raison des intervalles d'entretien plus espacés et synchronisés.
- Contrôlez l'huile du circuit hydraulique et vidangez facilement l'eau du circuit de carburant depuis le niveau du sol.
- Suivez la durée de service des filtres et les intervalles d'entretien de votre pelle hydraulique via le moniteur à l'intérieur de la cabine.
- Les filtres à huile et à carburant sont regroupés et situés sur le côté droit de la machine pour faciliter l'entretien.
- Le filtre d'admission d'air avec préfiltre dispose d'une capacité de rétention de la poussière élevée.
- Sécurisez votre pelle hydraulique avec l'ID utilisateur. Utilisez votre code PIN sur le moniteur pour activer la fonction de démarrage via un bouton-poussoir.
- Le filtre à huile hydraulique offre de meilleures performances de filtration, ainsi que des clapets antiretour pour que l'huile reste propre lorsque le filtre est remplacé. De plus, sa durée de vie est prolongée et son intervalle de remplacement est de 3 000 heures (soit 50 % de plus que pour les conceptions de filtre précédentes).
- Les ports Scheduled Oil Sampling (S-O-S<sup>SM</sup>) se situent au niveau du sol, ce qui simplifie l'entretien et permet de prélever rapidement et facilement des échantillons de liquide à des fins d'analyse.

- Le Moteur C7.1 TTA Cat est conforme aux normes sur les émissions de l'EPA Tier 4 Final pour les États-Unis, Stage V pour l'Union européenne et 2014 pour le Japon.
  - Les moteurs diesel Cat doivent utiliser du diesel ULSD (diesel à très faible teneur en soufre) contenant 15 ppm de soufre ou moins ou du diesel ULSD mélangé aux carburants à faible intensité en carbone suivants\*\*, jusqu'à : 20 % de biodiesel FAME (ester méthylique d'acide gras)\* ou 100 % de diesel renouvelable, les carburants HVO (huile végétale hydrogénée) et GTL (gaz liquéfié). Référez-vous aux directives pour une application réussie. Veuillez contacter votre concessionnaire Cat ou référez-vous à la publication spéciale SEBU6250 Caterpillar Machine Fluids Recommendations (Recommandations relatives aux liquides des équipements Caterpillar).
  - Les technologies Cat Grade allient le guidage de pointe à une commande de machine automatisée optionnelle pour vous aider à atteindre les objectifs de nivellement tout en réduisant la consommation de carburant et les émissions de gaz à effets de serre grâce à l'amélioration du rendement, de la productivité sur le chantier et de la précision.
  - La commande automatique du régime moteur réduit la consommation inutile de carburant et les émissions des gaz à effet de serre en permettant au moteur de passer automatiquement en mode de ralenti quand la machine ne travaille pas.
  - Cat® Payload pour pelles hydrauliques fournit une pesée du matériau en déplacement qui permet de réduire la consommation de carburant grâce à l'amélioration du rendement, de la productivité sur le chantier et à la suppression des trajets requis pour accéder à la balance.
  - La barrière électronique 2D Cat® maintient la timonerie avant à l'intérieur d'une zone de travail prédéfinie afin d'éviter des dangers tels que ceux liés à la circulation (cela permet non seulement de garder le personnel sain et sauf, mais également d'éviter des réparations, des immobilisations et des amendes coûteuses pour le chantier).
  - Les intervalles d'entretien prolongés réduisent non seulement les immobilisations, mais diminuent également la quantité de fluide et de filtres remplacés au cours de la durée de vie de la machine.
  - Cat VisionLink affiche les émissions de CO<sub>2</sub> des ressources surveillées ; ces émissions sont calculées par type de carburant pour la consommation de carburant en fonctionnement chaque jour sur une plage de dates sélectionnée.
- \*Les moteurs sans dispositif de post-traitement peuvent utiliser des mélanges plus élevés, contenant jusqu'à 100 % de biodiesel (pour l'utilisation de mélanges supérieurs à 20 % de biodiesel, consultez votre concessionnaire Cat).**
- \*\*Au niveau du tuyau d'échappement, les émissions de gaz à effet de serre des carburants à faible intensité de carbone sont sensiblement les mêmes que celles des carburants traditionnels.**

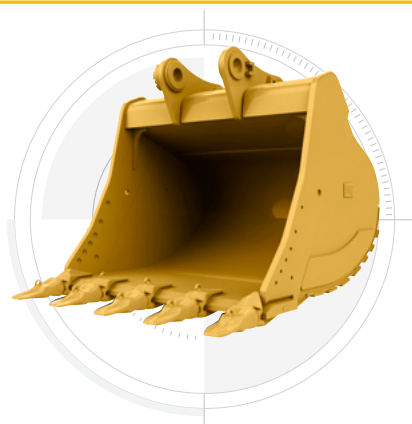


AUGMENTEZ VOTRE PRODUCTIVITÉ ET VOTRE PROFIT

# AVEC LES ÉQUIPEMENTS CAT

Vous pouvez facilement accroître le rendement de votre pelle hydraulique en utilisant l'un des équipements Cat. Chaque outil Cat est conçu pour s'adapter au poids et à la puissance des pelles hydrauliques afin d'améliorer le rendement, la sécurité et la stabilité.

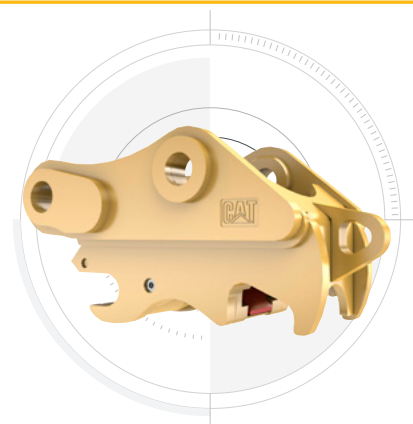
## GOSETS



### FAITES EN SORTE QUE CHAQUE PASSE COMPTE

Saviez-vous que la plupart du carburant est brûlé pendant le creusement ? Le godet Cat adapté à votre utilisation spécifique peut vous offrir jusqu'à 15 % d'efficacité supplémentaire grâce à une meilleure pénétration et un chargement optimisé.

## ATTACHES



### CHANGEZ VOS OUTILS RAPIDEMENT

Les attaches rapides Cat vous permettent de changer d'outils en quelques minutes, rendant la machine plus polyvalente pour de plus grandes opportunités de gain.

## MARTEAUX HYDRAULIQUES



### CASSEZ LES ROCHES VOLUMINEUSES RAPIDEMENT

La 350 peut être associée à des marteaux avec une taille allant jusqu'à 200 mm (7,87 in), ce qui vous aidera à vous occuper rapidement des roches volumineuses.

### L'ARRÊT AUTOMATIQUE DU MARTEAU LIMITE L'USURE

Protégez votre outil pour marteau de la surchauffe et d'une usure rapide. La fonction d'arrêt automatique du marteau vous avertit après 15 secondes d'amorçage continu, puis arrête le marteau automatiquement au bout de 30 secondes, afin d'étendre la durée de service de l'outil.

# CARACTÉRISTIQUES TECHNIQUES

## Moteur

Puissance nette - ISO 9249	308 kW	413 HP
Puissance nette - ISO 9249 (DIN)	419 HP (unités métriques)	
Modèle de moteur	C9.3 B	
Puissance moteur - ISO 14396	309 kW	414 HP
Puissance moteur - ISO14396 (DIN)	420 HP (unités métriques)	
Alésage	115 mm	5 in
Course	149 mm	6 in
Cylindrée	9,3 l	568 in <sup>3</sup>
Compatibilité avec le biodiesel	Jusqu'au B20 <sup>1</sup>	
Émissions	Conforme aux normes sur les émissions Tier 4 Final de l'EPA pour les États-Unis, Stage V pour l'Union européenne et 2014 pour le Japon.	

La puissance nette annoncée désigne la puissance disponible au volant lorsque le moteur est équipé d'un ventilateur, d'un circuit d'admission d'air, d'un circuit d'échappement et d'un alternateur à un régime moteur de 1 800 tr/min. La puissance annoncée est testée selon les normes spécifiques en vigueur au moment de la fabrication.

<sup>1</sup>Les moteurs diesel Cat doivent utiliser du carburant ULSD (Ultra Low Sulfur Diesel, diesel à très faible teneur en soufre contenant 15 ppm de soufre ou moins) ou du carburant ULSD mélangé aux carburants à faible intensité en carbone suivants contenant jusqu'à : 20 % de biodiesel FAME (fatty acid methyl ester, ester méthylique d'acide gras)\* ou 100 % de diesel renouvelable, les carburants HVO (hydrogenated vegetable oil, huile végétale hydrogénée) et GTL (Gas-To-Liquid, gaz liquéfié). Référez-vous aux directives pour une application réussie. Pour toute précision, veuillez vous adresser à votre concessionnaire Cat ou consulter la publication « Caterpillar Machine Fluids Recommendations » (SEBU6250).

\*Les moteurs sans dispositif de post-traitement peuvent utiliser des mélanges plus élevés, contenant jusqu'à 100 % de biodiesel (pour l'utilisation de mélanges supérieurs à 20 % de biodiesel, consultez votre concessionnaire Cat).

\*\*Au niveau du tuyau d'échappement, les émissions de gaz à effet de serre des carburants à faible intensité de carbone sont sensiblement les mêmes que celles des carburants traditionnels.

## Circuit hydraulique

Circuit principal - Débit maximal	779 l/min	206 US gal/min
Pression maximale - Équipement	35 000 kPa	5 076 psi
Pression maximale - Équipement - Mode levage	38 000 kPa	5 511 psi
Pression maximale - Translation	35 000 kPa	5 076 psi
Pression maximale - Orientation	25 700 kPa	3 727 psi

## Mécanisme d'orientation

Vitesse d'orientation	7,94 tr/min	
Couple d'orientation maximal	189 kN-m	139 275 ft-lbf

## Poids

Poids en ordre de marche	46 000 kg	105 100 lb
--------------------------	-----------	------------

## Contenances pour l'entretien

Contenance du réservoir de carburant	680 l	179,6 gal
Circuit de refroidissement	48 l	12,7 gal
Huile moteur	32 l	8,5 gal
Réducteur d'orientation	15 l	4 gal
Réducteur - Chacun	11 l	2,9 gal
Circuit hydraulique – Réservoir compris	550 l	145,3 gal
Réservoir hydraulique	217 l	57,3 gal
Réservoir de Diesel Exhaust Fluid (DEF)	80 l	21,1 gal

## Dimensions

Flèche	Normale 6,9 m (22'8")	
Bras	Normal 3,9 m (12'10")	
Godet	GDC 3,08 m <sup>3</sup> (4,03 yd <sup>3</sup> )	
Hauteur d'expédition - Sommet de la cabine	3 260 mm	10,8 ft
Hauteur des mains courantes	3 400 mm	11,2 ft
Longueur d'expédition	11 950 mm	39,2 ft
Rayon d'encombrement arrière	3 760 mm	12,4 ft
Garde au sol du contrepoids	1 340 mm	4,5 ft
Garde au sol	520 mm	1,8 ft
Longueur des chaînes	5 400 mm	17,9 ft
Longueur des chaînes jusqu'au centre des galets	4 360 mm	14,4 ft
Voie des chaînes	2 740 mm	9 ft
Largeur de transport : patins de 600 mm (24")	3 340 mm	10,11 ft

## Plages et forces de travail

Flèche	Normale 6,9 m (22'8")	
Bras	Normal 3,9 m (12'10")	
Godet	GDC 3,08 m <sup>3</sup> (4,03 yd <sup>3</sup> )	
Profondeur d'excavation maximale	8 210 mm	26,11 ft
Portée maximale au niveau du sol	12 150 mm	39,8 ft
Hauteur de coupe maximale	10 690 mm	35,1 ft
Hauteur de chargement maximale	7 390 mm	24,3 ft
Hauteur de chargement minimale	2 190 mm	7,2 ft
Profondeur de coupe maximale pour fond plat de 2 440 mm (8 ft)	8 080 mm	26,6 ft
Profondeur d'excavation maximale en paroi verticale	5 840 mm	19,2 ft
Force d'excavation du godet - ISO	268 kN	60 160 lbf
Force d'excavation du bras - ISO	183 kN	41 090 lbf

## Circuit de climatisation

Le système de climatisation de cette machine contient du gaz réfrigérant fluoré à effet de serre R134a (potentiel de réchauffement climatique = 1 430). Le système contient 1,00 kg de réfrigérant, soit un équivalent CO<sub>2</sub> de 1,430 tonnes métriques.

# ÉQUIPEMENT STANDARD ET OPTIONS

NOTA: L'équipement standard et les options peuvent varier. Pour de plus amples informations, veuillez consulter votre concessionnaire Cat.

	Standard	Optional
<b>CABINE DELUXE</b>		
Moniteur à écran tactile LCD haute résolution 203 mm (8")	✓	
Climatiseur automatique à deux niveaux	✓	
Molette et touches de raccourci pour la commande du moniteur	✓	
Commande du moteur à bouton-poussoir sans clé	✓	
Console réglable en hauteur	✓	
Console gauche à basculement vers le haut	✓	
Siège à suspension pneumatique chauffant	✓	
Radio Bluetooth® intégrée à moniteur avec ports USB/Aux	✓	
Prises 12 Vcc	✓	
Stockage de documents	✓	
Rangement en hauteur et rangement arrière avec filets	✓	
Vitre avant en deux parties, ouvrable	✓	
Sortie de secours par vitre arrière	✓	
Essuie-glace radial avec lave-glace	✓	
Trappe de toit plein-ciel en polycarbonate, ouvrant	✓	
Plafonnier à diodes	✓	
Éclairage d'accueil au plancher	✓	
Pare-soleil de toit	✓	
Pare-soleil avant à rouleau	✓	
Tapis de sol lavable	✓	
Prééquipement pour gyrophare	✓	
Moniteur à écran tactile LCD haute résolution 254 mm (10")		✓
Pare-soleil arrière à rouleau		✓
Direction de bras Cat		✓
Relais auxiliaire		✓
<b>FLÈCHES ET BRAS</b>		
Flèche pour creusement intensif de 6,55 m (21 ft 6 in)		✓
Flèche normale 6,9 m (22'8")		✓
Bras pour manutention intensive de 2,5 m (8 ft 2 in)		✓
Bras normal de 2,9 m (9'6")		✓
Bras pour creusement intensif de 3,0 m (9 ft 10 in)		✓
Bras normal de 3,35 m (11 ft)		✓
Bras normal de 3,9 m (12 ft 10 in)		✓

	Standard	Optional
<b>MOTEUR</b>		
Trois modes sélectionnables	✓	
Commande automatique du régime moteur	✓	
Capacité de refroidissement à température ambiante élevée de 52 °C (126 °F)	✓	
Ventilateur hydraulique à sens de marche inversé (en option en Europe)	✓	
Capacité de démarrage à froid à -18 °C (0 °F)	✓	
Filtre à air à deux éléments avec préfiltre intégré	✓	
Réchauffeurs de bloc-moteur pour démarrage à froid		✓
Capacité de démarrage à froid de -32 °C (-25 °F)		✓
<b>TRAIN DE ROULEMENT ET STRUCTURES</b>		
Écillet de remorquage sur le châssis de base	✓	
Contrepoids de 9 mt (19 842 lb)	✓	
Patins de chaîne extra-robustes à double arête de 600 mm (24")		✓
Patins de chaîne à triple arête de 750 mm (30")		✓
Patins de chaîne à triple arête de 900 mm (35")		✓
<b>CIRCUIT HYDRAULIQUE</b>		
Circuit de régénération du bras et de la flèche	✓	
Soupape de commande principale électronique	✓	
Préchauffage automatique de l'huile hydraulique	✓	
Auto Dig Boost	✓	
Levage pour charges lourdes automatique	✓	
Frein de stationnement de tourelle automatique	✓	
Filtre de retour hydraulique hautes performances	✓	
Compatible avec de l'huile hydraulique bio	✓	
Deux vitesses de translation	✓	
Circuit combiné auxiliaire bidirectionnel		✓
Surveillance de l'efficacité hydraulique		✓

(suite à la page suivante)

# ÉQUIPEMENT STANDARD ET OPTIONS

NOTA: L'équipement standard et les options peuvent varier. Pour de plus amples informations, veuillez consulter votre concessionnaire Cat.

	Standard	Optional		Standard	Optional
<b>SÉCURITÉ ET PROTECTION</b>			<b>ENTRETIEN ET MAINTENANCE</b>		
Barrière électronique	✓		Système intégré de gestion de l'état du véhicule	✓	
Arrêt automatique du marteau	✓		Emplacement groupé pour les filtres à huile moteur et à carburant	✓	
Système de sécurité à clé unique Caterpillar	✓		Orifices de prélèvement périodique d'échantillons d'huile (S-O-S)	✓	
Coffre de rangement / boîte à outils extérieurs verrouillables	✓		Pompe de ravitaillement électrique avec coupure automatique		✓
Blocages de porte, de réservoir hydraulique et de carburant verrouillables	✓		<b>CIRCUIT ÉLECTRIQUE</b>		
Compartiment de vidange de carburant verrouillable	✓		Batteries sans entretien 1 000 CCA (x2)	✓	
Plate-forme d'entretien avec tôle antidérapante et boulons à tête noyée	✓		Coupe-batterie électrique centralisé	✓	
Main courante et poignée côté droit	✓		Éclairage du châssis extérieur et de la flèche à diodes	✓	
Klaxon d'avertissement / de signalisation	✓		<b>CABINE PREMIUM</b>		
Contacteur d'arrêt moteur secondaire au niveau du sol	✓		Moniteur à écran tactile LCD haute résolution 254 mm (10")	✓	
Caméra de recul	✓		Climatiseur automatique à deux niveaux	✓	
Sectionneur verrouillable	✓		Molette et touches de raccourci pour la commande du moniteur	✓	
Éclairage d'inspection	✓		Commande du moteur à bouton-poussoir sans clé	✓	
Alarme d'orientation		✓	Console réglable en hauteur	✓	
<b>TECHNOLOGIE CAT</b>			Console gauche à basculement vers le haut	✓	
VisionLink®	✓		Siège chauffant et ventilé à suspension pneumatique	✓	
Mise à jour à distance	✓		Radio Bluetooth intégrée à moniteur avec ports USB/Aux	✓	
Dépistage des pannes à distance	✓		Prises 12 Vcc	✓	
Compatibilité avec les radios et stations de base de Trimble, Topcon et Leica	✓		Stockage de documents	✓	
Capacité d'installation des systèmes de nivellement 3D de Trimble, Topcon et Leica	✓		Rangement en hauteur et rangement arrière avec filets	✓	
Cat Grade 2D	✓		Vitre avant en deux parties, ouvrable	✓	
Cat Assist	✓		Sortie de secours par vitre arrière	✓	
Cat Payload	✓		Essuie-glace en parallèle	✓	
Reconnaissance de l'outil de travail (PL161)	✓		Trappe de toit plein-ciel en polycarbonate, ouvrant	✓	
Suivi de l'outil de travail (PL161)	✓		Plafonnier à diodes	✓	
Connectivité Cat Grade		✓	Éclairage d'accueil au plancher	✓	
Cat Grade 2D avec Option de prééquipement (ARO)		✓	Pare-soleil de toit	✓	
Cat Grade 3D avec simple antenne GNSS		✓	Pare-soleil avant à rouleau	✓	
Cat Grade 3D avec double antenne GNSS		✓	Tapis de sol lavable	✓	
Capteur laser		✓	Prééquipement pour gyrophare	✓	
Intégration du rotoculteur Cat (TRS)		✓	Pare-brise avant monobloc		✓
Encadrement du conducteur		✓	Direction de bras Cat		✓
VisionLink Productivity		✓	Relais auxiliaire		✓

Pour tout renseignement complémentaire sur les produits Cat, les services proposés par nos concessionnaires et nos solutions par secteur d'activité, rendez-vous sur notre site Web [www.cat.com](http://www.cat.com).

© 2024 Caterpillar. Tous droits réservés.

VisionLink est une marque déposée de Caterpillar Inc., enregistrée aux États-Unis et dans d'autres pays.

Documents et spécifications susceptibles de modifications sans préavis. Les machines représentées sur les photos peuvent comporter des équipements supplémentaires. Adressez-vous à votre concessionnaire Cat pour découvrir les options disponibles.

CAT, CATERPILLAR, LET'S DO THE WORK, leurs logos respectifs, Product Link, S-O-S, la couleur « Caterpillar Corporate Yellow », les habillages commerciaux « Power Edge » et Cat « Modern Hex », ainsi que l'identité visuelle de l'entreprise et des produits qui figurent dans le présent document, sont des marques déposées de Caterpillar qui ne peuvent pas être utilisées sans autorisation.

[www.cat.com](http://www.cat.com) [www.caterpillar.com](http://www.caterpillar.com)

AFXQ3468-02  
Remplace AFXQ3468-01  
Numéro de version : 06C  
(N Am, Europe, Aus-NZ,  
Chile, Turkey)

