

MH3024

UMSCHLAGMASCHINE



Motormodell
Maximales Einsatzgewicht
Maximale Reichweite

Cat® C4.4
26.800 kg (59.100 lb)
12.010 mm (39,4 ft)

CAT®

MH3024

UMSCHLAGMASCHINE

Wir wissen, dass bei der Materialumschlag-Ausrüstung Ihr Erfolg von Produktivität und geringen Betriebskosten abhängt. Der Cat® MH3024 ist ein speziell entwickelter Umschlagbagger, der Ihnen die überragende Leistung bietet, die Sie für Ihre härtesten Abfall- und Schrottplatzanwendungen benötigen. Der MH3024 ist eine speziell konstruierte Umschlagmaschine, die einfach zu bedienende Technologien, eine neu gestaltete Fahrerkabine für höheren Komfort und mehr Optionen zur Abstimmung auf Ihre Arbeit bietet. In Verbindung mit um bis zu 10 % geringeren Betriebskosten und 7 % höherem Schwenkmoment erhalten Sie ein sicheres und zuverlässiges Produkt für ein breites Spektrum von Herausforderungen, denen Sie jeden Tag begegnen.



ÜBERRAGENDE LEISTUNG

Schneller Arbeiten mit bis zu 7 % mehr Schwenkmoment. Eine breitere Maschinenspur verbessert die Stabilität.

BIS ZU 10 % NIEDRIGERE BETRIEBSKOSTEN

Mit verlängerten Wartungsintervallen und weniger Anschlüssen und Schläuchen schaffen Sie im Vergleich zum Vorgängermodell mehr Arbeit bei geringeren Kosten.

VERBESSERTER KOMFORT

Arbeiten Sie mit Leichtigkeit in der Fahrerkabine mit Komfortoptionen Ihrer Wahl und besserem Überblick durch 360°-Maschinensicht.

DIE NEUESTEN FUNKTIONEN



- Verbesserungen am Monitor in der Fahrerkabine
 1. Die kontinuierlich verbesserte Benutzeroberfläche ermöglicht eine intuitive Navigation und minimiert über das einfach bedienbare Touchscreen-Menü Arbeitsunterbrechungen.
 2. Mit einer Rasterlistenansicht, abgekürzten App-Namen und kategorisierten Menüoptionen lassen sich Apps schnell erkennen.
 3. Ein Benachrichtigungszentrum zeigt dem Fahrer wichtige Informationen an und kann Nachrichten darstellen, ohne die Kameraansicht zu verkleinern.
 4. Farbcodierte Benachrichtigungen heben wichtige Meldungen hervor.
 5. Über den QR-Code auf dem Monitor können Sie über eine Reihe von Anleitungsvideos alles über die Maschinentechologie und -merkmale erfahren.
- Sorgen Sie für bessere Sichtbarkeit mit der optionalen Inspektionsbeleuchtung und machen Sie Servicearbeiten einfacher und sicherer.
- Das serienmäßig integrierte Managementsystem für die Fahrzeugintegrität liefert den Bedienern eine Wartungsanleitung, einschließlich Ersatzteilen, um die Betriebszeit zu erhöhen.

In manchen Regionen sind nicht alle Ausstattungsmerkmale erhältlich. Weitere Informationen zu den in Ihrer Region verfügbaren Ausstattungsmerkmalen erhalten Sie bei Ihrem örtlichen Cat-Händler. Baunummer: 07D

HOCHLEISTUNG



- Bis zu 10 % Kraftstoffeinsparung gegenüber dem Vorgängermodell, ohne Einfluss auf Ihre Produktivität.
- Schnelleres Arbeiten mit 7 % mehr Schwenkmoment.
- Der C4.4-Motor kann mit Biodiesel bis zu B20 betrieben werden und erfüllt die Emissionsnormen EPA Tier 4 Final (USA) und EU Stufe V Final mit einem Nachbehandlungssystem, das keine planmäßige Wartung oder Ausfallzeiten erfordert.
- Das fortschrittliche elektrohydraulische System sorgt für die optimale Balance zwischen Leistung und Effizienz, während Sie die benötigte Kontrolle erhalten.
- Das Prioritätsventil liefert Hydraulikdruck und Ölstrom dahin, wo er gebraucht wird.
- Die Schwerlast-Hubfunktion steigert die Tragfähigkeit und verbessert die Steuerbarkeit beim Heben schwerer Lasten.
- Programmieren und speichern Sie Ihren bevorzugten Leistungsmodus und Ihre Joystick-Einstellungen über Ihre Fahrererkennung. Die Maschine erinnert sich bei jedem Arbeitseinsatz daran, was nicht nur die Fahrerbelastung reduziert, sondern auch den Kraftstoffverbrauch.
- Die Auslegerschwimmfunktion SmartBoom™ kann den Ausleger ohne Pumpförderstrom frei nach oben und unten bewegen, sodass sich der Fahrer auf die Steuerung von Stiel und Löffel konzentrieren kann.

MASCHINENMANAGEMENT OHNE UNSICHERHEITEN

- Mit Cat Payload können Sie präzise Gewichtsvorgaben einhalten und die Fahrereffizienz steigern. Nehmen Sie eine Ladung Material auf – mit einer Kombination aus Schaufel und Daumen oder Greifer- und Greifer-Anbaugeräten – und erhalten Sie in Echtzeit eine Gewichtsschätzung, ohne zu schwenken.
 - Kombinieren Sie Payload mit VisionLink® und verwalten Sie Ihre Produktionsziele aus der Ferne.
 - VisionLink bietet relevante Dateneinblicke für alle Maschinen, unabhängig von der Flottengröße oder dem Hersteller der Ausrüstung.* Prüfen Sie die Ausrüstungsdaten über Ihren Desktop-Computer oder Ihr Mobilgerät, um die Verfügbarkeit zu maximieren und Ihre Ausrüstung zu optimieren. Instrumententafeln stellen Informationen wie Stunden, Kilometer, Standort, Leerlaufzeit und Kraftstoffverbrauch bereit. Treffen Sie fundierte Entscheidungen, die Kosten senken, die Wartung vereinfachen und die Sicherheit auf Ihrer Baustelle verbessern.
 - VisionLink Productivity sammelt und fasst Maschinentelematik- und Baustellendaten von all Ihren Geräten zusammen – unabhängig von der Herstellung.* Zeigen Sie verwertbare Informationen wie Leerlaufzeit, Kraftstoffverbrauch, Standort, Nutzlast, Lastanzahl, Gesamtzyklen und mehr an, um die Effizienz, Produktivität und Auslastung der Maschine zu verbessern. Greifen Sie überall über ein Mobiltelefon, Tablet oder Desktop auf Daten zu – auf der Baustelle oder unterwegs.
- Remote Troubleshoot ist eine mobile Anwendung, mit der Ihr Cat-Händler aus der Ferne Diagnosetests an Ihrer angeschlossenen Maschine durchführen kann, um sicherzustellen, dass Probleme schnell und mit weniger Ausfallzeiten behoben werden.
 - Remote Flash ist eine mobile Anwendung, mit der Sie die Bordsoftware aktualisieren können, ohne dass ein Techniker anwesend sein muss. So können Sie Software-Updates jederzeit starten und so Ihre Gesamtbetriebseffizienz steigern.
- *Die Verfügbarkeit von Datenfeldern kann je nach Hersteller der Ausrüstung variieren.***



KOMFORTABLES ARBEITEN



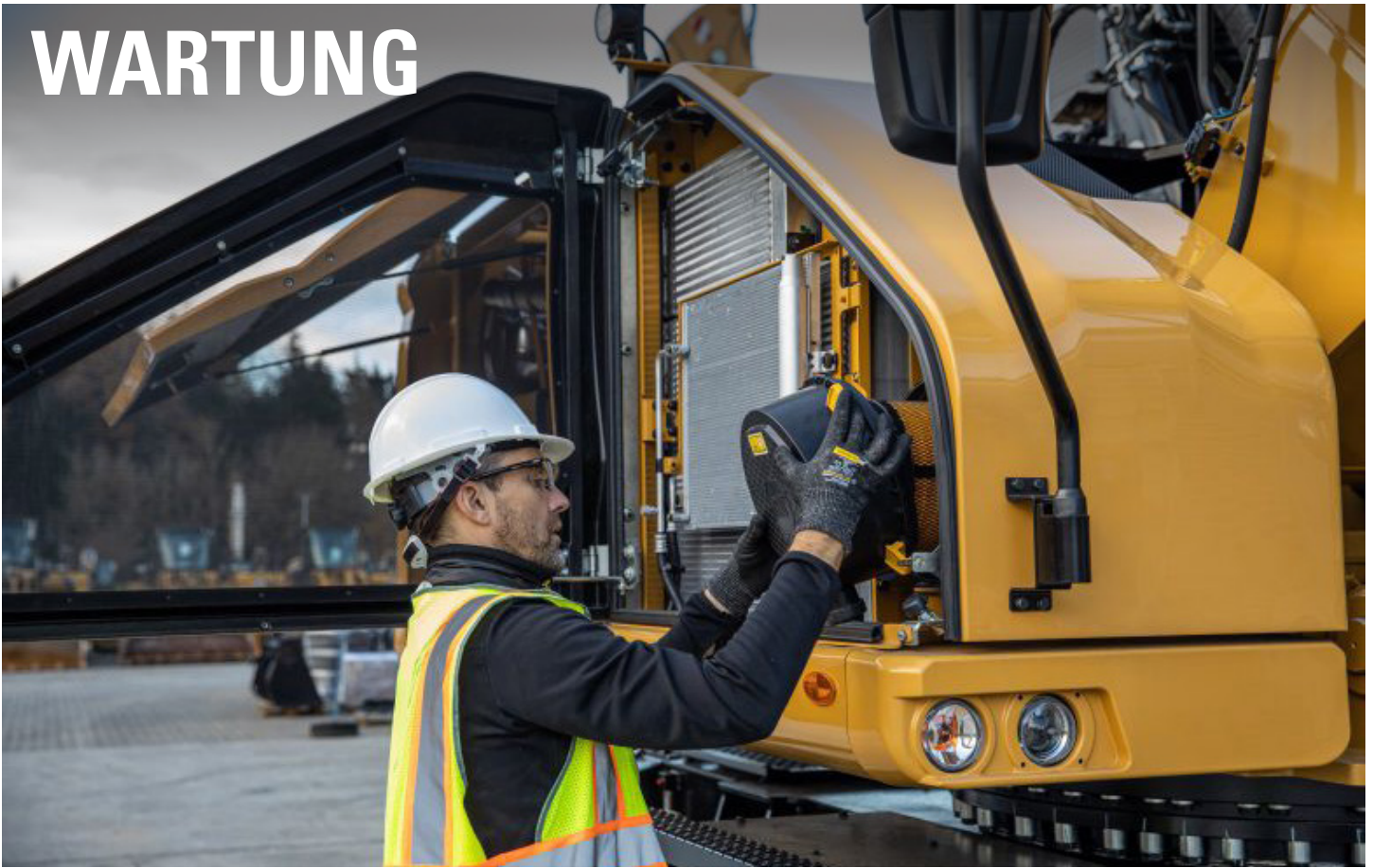
- Wählen Sie zwischen Deluxe- und Premium-Fahrerkabineoptionen.
- Der Deluxe-Sitz ist beheizt und luftverstellbar; der Premium-Sitz verfügt über eine Sitzheizung und -belüftung mit automatischer Anpassung.
- Die Fahrerkabine verfügt über einen breiten Sitz, der für Fahrer jeder Größe eingestellt werden kann.
- Steuern Sie die Maschine bequem mit leicht erreichbar angeordneten Bedienelementen.
- Die serienmäßige Klimaautomatik sorgt über die gesamte Schicht für die richtige Temperatur.
- Verstauen Sie Ihre Ausrüstung dank ausreichend Stauraum in der Fahrerkabine unter und hinter dem Sitz, über dem Kopf und in den Konsolen. Ein Getränkehalter, Unterlagenhalter, Flaschenhalter und Kleiderhaken sind ebenfalls vorhanden.
- Stellen Sie über die USB-Anschlüsse und die Bluetooth®-Technologie des Standardradios eine Verbindung zu persönlichen Geräten her.
- Cat verbessert auch weiterhin die Funktion der Benutzerschnittstellen für Bediener aller Fähigkeitsstufen. Der Touchscreen-Monitor ist ein einfach zu verwendendes Bedienwerkzeug, das die Einsatzort-Instrumententafel im intuitiven Format anzeigt.
- Produktivitätsanwendungen werden in einer Rasteransicht angezeigt, sodass Sie sie unterwegs lesen können, und die Touchscreen-Navigation ist so programmiert, dass die Arbeitsleistung ohne Unterbrechungen fortgesetzt wird.
- Das optionale Hilfsrelais schaltet CB-Funkgeräte, Rundumleuchten und andere Anbaugeräte ein und aus, ohne die Hände von den Joysticks nehmen zu müssen.

ZUVERLÄSSIG, LANGLEBIG UND VIELSEITIG

- Ihre Maschine widersteht jahrelanger Beanspruchung. Ausleger, Stiele und andere Bereiche mit hoher Belastung sind mit dicken mehrlagigen Teilen sowie Guss- und Schmiedeteilen verstärkt, um Qualität und Zuverlässigkeit zu gewährleisten.
- Betrieb bis zu einer Höhe von 3.000 m (9.840') über NN ohne Leistungsrosselung.
- Lassen Sie sich nicht durch die Temperatur von der Arbeit abhalten. Der Materialumschlaggerät ist standardmäßig für hohe Umgebungstemperaturen von 52 °C (125 °F) und für einen Kaltstart von -18 °C (0 °F) geeignet.
- Der automatische Warmlauf beschleunigt das Aufwärmen des Hydrauliköls bei niedrigen Temperaturen und verlängert die Lebensdauer der Komponenten.
- Stimmen Sie Ihre Maschine auf Ihre Anwendung ab. Da verschiedene Konfigurationen erhältlich sind, können Sie Ihre Maschine an Ihre Anforderungen anpassen.
- Der MH3024 kann optional mit einem 15-kW-Generator für die Versorgung eines Magneten ausgestattet werden. Die Generators-teuerungen sind vollständig in den Fahrerkabinnenmonitor integriert.
- Erweitern Sie Ihre Arbeitsmöglichkeiten mit Arbeitsgeräten für unterschiedliche Anwendungen.
- Vereinfachen Sie die Bedienung über eine Taste auf dem Joystick. Zusätzliche Hilfsrelais ermöglichen Ihnen das Ein- oder Ausschalten des CB-Funkgeräts, der Rundumleuchte und sogar des Wassersystems für die Staubunterdrückung, ohne dass Sie die Hände von den Joysticks nehmen müssen.



WARTUNG



- Verfolgen Sie die Lebensdauer der Filter und Wartungsintervalle Ihrer Maschine über den Monitor in der Fahrerkabine.
- Durch den Einsatz von Cat-Originalölen und -filtern sowie der typischen Scheduled Oil Sampling (S-O-SSM)-Überwachung werden die aktuellen Serviceintervalle auf 1000 Betriebsstunden verdoppelt. So profitieren Sie von mehr Betriebszeit, was höhere Produktivität bedeutet.
- Der neue Lufteinlassfilter mit Vorreiniger hält bis zu 1.000 Stunden – eine Steigerung von 100% im Vergleich zum vorherigen Filter.
- Der neueste Hydraulikölfilter bietet eine verbesserte Filterleistung, Rücklaufsperrventile, um das Öl beim Filterwechsel sauber zu halten, sowie eine längere Lebensdauer – und all das bei einem (gegenüber früheren Filterdesigns) um 50 % verlängerten Wechselintervall von 3.000 Betriebsstunden.
- Die hoch effizienten Lüfter laufen nur bei Bedarf; Sie können Intervalle programmieren, damit die Lüfter automatisch rückwärts laufen, um die Kerne frei von Schmutz zu halten, ohne die Arbeit unterbrechen zu müssen.
- Die S-O-S-Anschlüsse sind vom Boden aus erreichbar, erleichtern somit die Wartung und ermöglichen eine schnelle und einfache Entnahme von Proben für die Flüssigkeitsanalyse.
- Steigern Sie die Produktivität mit proaktiven Servicemahnern. Das integrierte Managementsystem für die Fahrzeugintegrität liefert dem Bediener eine detaillierte Wartungsanleitung und Angaben zu den erforderlichen Ersatzteilen, damit Ihnen keine unnötigen Ausfallzeiten entstehen.

- Cab Avoidance trägt dazu bei, den Kontakt zwischen dem Arbeitsgerät und der Fahrerkabine zu vermeiden.
- Die Standardfunktion 2D e-Fence (Begrenzung des Schwenkbereichs) beschränkt die Bewegung der Maschine auf die vom Fahrer eingestellten Parameter.
- Ein vom Boden zugänglicher Ausschalter unterbricht bei Aktivierung die gesamte Kraftstoffzufuhr zum Motor und schaltet die Maschine ab.
- Schützen Sie Ihre Maschine mit der Fahrererkennung. Geben Sie Ihre PIN am Monitor ein, um den Start per Drucktaste zu aktivieren.
- Profitieren Sie von einer hervorragenden Rundumsicht dank kleinerer Fahrerkabinensäulen, größerer Fenster und einer flachen Motorhaube. Auch Heck- und Seitenkameras sind immer an Bord.
- Serienmäßige LED-Außenleuchten mit 1800 Lumen erhöhen die Arbeitssicherheit durch Ausleuchtung der Umgebung.
- Starke, schlagbeständige Frontscheiben erfüllen die P5A-Standards.
- Die Konstruktion der Wartungsplattform ermöglicht einen leichten, sicheren und schnellen Zugang zur oberen Wartungsplattform. Die Stufen der Serviceplattform verfügen über eine rutschfeste Lochplatte, um ein Verrutschen zu verhindern.
- Der Sperrhebel für die Standard-Arbeitshydraulik trennt alle Hydraulik- und Fahrfunktionen in der abgesenkten Position.
- Optionale Bedienerschutzvorrichtungen (OPG) schützen vor herabfallenden und umherfliegenden Teilen.
- Bei Aktivierung stoppt der bodennahe Abschaltswitch den gesamten Kraftstoff im Motor und schaltet die Maschine ab.
- Im Notfall kann die Fahrerkabine sicher mithilfe des Absenkventils hinter der Kabinenerhöhung rechts neben dem Sitz abgesenkt werden. Das Ventil hinter der Kabinenerhöhung ist leicht zugänglich.
- Die Ausleger- und Stielrohrbruchsicherungen vermeiden Gegenstrom, sodass Ihre Arbeitsausrüstung sicher an Ort und Stelle bleibt, falls das Hydrauliksystem unerwartet seinen Druck verliert.
- Machen Sie Servicearbeiten mit optionaler Inspektionsbeleuchtung zugänglicher und sicherer. Durch Umlegen eines Schalters beleuchten Lichter die Motorpumpen-, Batterie- und Kühlerfächer, um die Sicht zu verbessern.



NACHHALTIGKEIT

- Der Cat-Motor C4.4 erfüllt die Emissionsnormen EPA Tier 4 Final (USA) und Stufe V (EU).
 - Der MH3024 stößt bis zu 17 % weniger CO₂ aus als der Vorgänger MH3024-06.*
 - Cat-Dieselmotoren müssen ULSD (ultra-schwefelarmer Dieseldieselkraftstoff mit einem Schwefelgehalt von 15 ppm oder weniger) oder ULSD im Gemisch mit den folgenden kohlenstoffärmeren Kraftstoffen*** verwenden, und zwar bis zu 20 % Biodiesel FAME (Fettsäuremethylester)** oder 100 % erneuerbarer Diesel, HVO (hydriertes Pflanzenöl) und GTL-Kraftstoffe (Gas-to-Liquid). Siehe Anleitung zur Gewährleistung einer erfolgreichen Anwendung. Wenden Sie sich an Ihren Cat-Händler oder lesen Sie "Caterpillar Machine Fluids Recommendations" (SEBU6250), um weitere Informationen zu erhalten.
 - Die Motordrehzahlautomatik reduziert unnötigen Kraftstoffverbrauch sowie die Treibhausgasemissionen, da der Motor automatisch in den Leerlauf übergeht, wenn die Maschine nicht betrieben wird.
 - Wenn die Leerlaufastenschaltung aktiviert ist, hilft sie den Fahrern dabei, Kraftstoff einzusparen und die Treibhausgasemissionen zu senken, da die Motordrehzahl gesenkt wird, wenn die Maschine nicht belastet wird, und bei Bedarf zur normalen Betriebsgeschwindigkeit zurückkehrt.
 - Dank der Cat-Services für die planmäßige Öluntersuchung (S-O-S) werden übermäßiger Verschleiß, verschmutzte Flüssigkeiten und andere "unsichtbare" Probleme erkannt, die die Lebensdauer der Komponenten verringern können. Oftmals können Sie die Intervalle zwischen dem Öl- und Kühlmittelwechsel verlängern, indem Sie die Flüssigkeitsüberwachung nutzen. Wenden Sie sich an Ihren Cat-Händler oder lesen Sie das Betriebs- und Wartungshandbuch der Maschine, um weitere Informationen zu erhalten.
 - Längere Wartungsintervalle senken nicht nur die Ausfallzeiten, sondern verringern auch die Anzahl der Flüssigkeiten und Filter, die während der Lebensdauer der Maschine ausgetauscht werden müssen.
 - VisionLink zeigt die CO₂-Emissionen für die Überwachung von Ausrüstung, die jeden Tag während eines ausgewählten Datumsbereichs je nach Kraftstofftyp für den Kraftstoffverbrauch während des Betriebs gemessen werden.
 - Software-Updates per Fernzugriff verringern die Ausfall- und Wartungszeiten und ermöglichen die maximale Effizienz beim Betrieb Ihrer Ausrüstung. Warnmeldungen bezüglich Maschinen-Updates werden virtuell von Ihrem Cat-Händler an Sie gesendet und können auch ohne vom Händler bereitgestellten Techniker vor Ort angewendet werden.
 - Die Fehlersuche per Fernzugriff verringert die Wartungszeiten und ermöglicht die maximale Effizienz beim Betrieb Ihrer Ausrüstung, indem Ihrem Cat-Händler ermöglicht wird, die Maschine virtuell während des Betriebs zu prüfen. Wenn ein Problem ermittelt wird, kann ein Techniker dieses im ersten Anlauf beheben, wodurch Sie Zeit und Geld sparen.
- *Alle Vergleiche mit MH3024-06. Produktivität, Kraftstoff und CO₂-Emissionen variieren je nach Anwendung. Die Berechnung der CO₂-Emissionen basiert auf einem Referenzarbeitstakt, bei dem 2,2 gal/hr US-Dieseldieselkraftstoff Nr. 2 verwendet werden. Angewendet wird die IPCC2006-Methodologie mit Emissionsfaktoren gemäß EPA Emissions Hub (USA). Einschließlich auf Abgasreinigungsflüssigkeit (DEF, Diesel Exhaust Fluid) zurückgehendes CO₂. Kraftstoffmessungen werden bei 15 °C durchgeführt. Geschätzte durchschnittliche Verbesserungen des Kraftstoffverbrauchs basieren auf Prüfungen oder auf Product Link™-Daten (falls verfügbar). Produktivitätssteigerungen auf Basis von Testdaten.**
- **Motoren ohne Ausstattung zur Nachbehandlung können höhere Beimischungen verwenden, d.h. bis zu 100 % Biodiesel (bei Verwendung von Beimischungen mit mehr als 20 % Biodiesel wenden Sie sich an Ihren Cat-Händler).**
- ***Die Treibhausgas-Emissionen durch Auspuffgase bei Kraftstoffen mit geringerem Kohlenstoffgehalt unterscheiden sich nicht signifikant von den Emissionen herkömmlicher Kraftstoffe.**



HÖHERE PRODUKTIVITÄT UND HÖHERER GEWINN MIT CAT-ANBAUGERÄTEN

Mit den Cat-Anbaugeräten lässt sich die Leistungsfähigkeit Ihrer Maschine problemlos noch weiter steigern. Jedes Cat-Anbaugerät bietet mehr Leistung, Sicherheit und Stabilität, denn sie sind auf Gewicht und Leistung der Cat-Umschlagmaschinen abgestimmt. Vollständige Anbaugeräteleitfäden finden Sie in den technischen Datenblättern.

**GSH –
MEHRSCHALENGREIFER**



**GSV –
MEHRSCHALENGREIFER**



**ABBRUCH- UND
SORTIERGREIFER**



ZWEISCHALENGREIFER



UNIVERSALSCHEREN



MEHR ALS NUR MASCHINEN

FÜR IHREN ERFOLG GEBAUT

Wenn Sie Cat-Ausrüstung kaufen, bekommen Sie so viel mehr als nur die Maschine. Sie erhalten zusätzlich die Unterstützung eines erstklassigen Händlernetzwerks, das durch eine Reihe flexibler Lösungen, Technologien, Tools und mehr unterstützt wird. Dabei steht Ihr Erfolg zu jeder Zeit im Mittelpunkt.



CUSTOMER VALUE AGREEMENTS

Mit einem Customer Value Agreement (CVA) von Ihrem Cat-Händler können Sie mehr leisten und müssen sich weniger Sorgen machen. Ein CVA vereinfacht Vorhaltung und Wartung der Maschine, bietet die Sicherheit eines fachkundigen Händlerservice sowie Sorgenfreiheit durch ein effektives Instandhaltungsmanagement für Maschinen.

CAT-ORIGINALERSATZTEILE

Cat-Originalersatzteile bieten ein Höchstmaß an Zuverlässigkeit und Produktivität. Bestellen Sie direkt bei Ihrem Cat-Händler oder erledigen Sie Ihre Einkäufe online unter parts.cat.com.

REPARATUROPTIONEN

Eine breite Palette von Reparaturoptionen bietet Ihnen eine Auswahl, die Ihren Anforderungen, Ihrem Budget und Ihrem Zeitplan entspricht. Jede Reparatur wird von erfahrenen Cat-Technikern durchgeführt. Sie erhalten eine intelligente Reparaturberatung, ein zeitnahes, genaues Angebot und einen Service, der Ihre Maschine schnell wieder einsatzbereit macht.

FINANZDIENSTLEISTUNGEN

Verlassen Sie sich darauf, dass Cat Financial die besten Finanzierungs- und erweiterten Schutzlösungen für Ihr Unternehmen bereitstellt. Seit mehr als 30 Jahren verhelfen wir unseren Kunden durch exzellente Finanzdienstleistungen zum Erfolg.



DOZER



KOMPAKTLADER



UMSCHLAGMASCHINEN



BAGGER



RADLADER



KETTENLADER

Motor

Motormodell	Cat C4.4	
Nettoleistung – ISO 9249	128 kW	171 HP
Nettoleistung – ISO 9249 (DIN)	174 HP (metrisch)	
Motorleistung – max. – ISO 14396	129 kW	174 HP
Motorleistung – ISO 14396 (DIN)	176 HP (metrisch)	
Bohrung	105 mm	4,1"
Hub	135 mm	5,3"
Hubraum	4,4 l	268,5 in ³
Eignung für Biodiesel	Bis B20 ¹	
Emissionen	Erfüllt die Emissionsnormen EPA Tier 4 Final (USA) und Stufe V (EU).	
Maximale Bruttoleistung – ISO 14396	129,4 kW (174 HP [176 HP/PS*])	

Die angegebene Nettoleistung ist die am Schwungrad verfügbare Leistung, wenn der Motor mit Lüfter, Lufteinlasssystem, Abgassystem und Drehstromgenerator ausgestattet ist und der Motor mit einer Drehzahl von 2.200/min dreht. Die angegebene Leistung wird gemäß der zum Herstellungszeitpunkt gültigen Norm ermittelt.

¹Cat-Dieselmotoren müssen mit schwefelarmen Dieselmotoren (ULSD) mit einem Schwefelgehalt von 15 ppm oder weniger betrieben werden; oder mit ULSD, das mit den folgenden Kraftstoffen mit einem geringen Kohlenstoffgehalt gemischt wurde – in einem Verhältnis von bis zu: 20 % Biodiesel FAME (Fettsäuremethylester) ** oder 100 % erneuerbarer Diesel, HVO (wasserstoffbehandeltes Pflanzenöl) und Gas-to-Liquid-Kraftstoffen (GTL). Siehe Anleitung zur Gewährleistung einer erfolgreichen Anwendung. Sprechen Sie mit Ihrem Cat-Händler oder lesen Sie die „Empfehlungen für Caterpillar-Maschinenflüssigkeiten“ (SEBU6250), um detaillierte Informationen zu erhalten. *Motoren ohne Vorrichtungen zur Nachbehandlung können höhere Beimischungen verwenden, d. h. bis zu 100 % Biodiesel (bei Verwendung von Beimischungen mit mehr als 20 % Biodiesel wenden Sie sich an Ihren Cat-Händler).

**Die Treibhausgasemissionen durch Auspuffgase bei Kraftstoffen mit geringerem Kohlenstoffgehalt unterscheiden sich nicht signifikant von den Emissionen herkömmlicher Kraftstoffe.

Getriebe

Max. Steigfähigkeit	(23.500 kg/51.810 lb)	
Höchstgeschwindigkeit (mit Lenkrad)	20 km/h	12,4 mile/h
Höchstgeschwindigkeit (mit Joysticks)	15 km/h	9,3 mile/h
Zugkraft	127 kN	28.551 lb/ft

Hydrauliksystem

Höchstdruck – Arbeitsgeräte	37.000 kPa	5.366 psi
Höchstdruck – Fahren	35.000 kPa	5.075 psi
Höchstdruck – Schwenken	39.000 kPa	5.656 psi

Maschinengewichte

Maximales Einsatzgewicht	26.800 kg	59.100 lb
Minimales Einsatzgewicht	22.700 kg	50.050 lb

Schwenkwerk

Max. Schwenkmoment	58 kN-m	42.631 ft-lbf
Schwenkgeschwindigkeit	8,2 r/min	

Klimaanlagensystem

Das Klimaanlagensystem dieser Maschine enthält das fluoridierte Treibhausgas R134a als Kältemittel (Erderwärmungspotenzial = 1430). In der Anlage befindet sich 1,05 kg (2,31 lb) Kältemittel, was einer CO₂-Produktion von 1,502 Tonnen (1,656 US-Tonnen) entspricht.

Abmessungen

Ausleger	MH-Ausleger, 7,45 m (24'5")	
Stiel	Greiferkran, 5,0 m (16'5")	
Unterwagenbreite	2.990 mm	9,8 ft
Versandhöhe (mit OPG, ohne Stick)	3.350 mm	11 ft
Transportlänge	10.670 mm	35 ft
Transportlänge (mit Schubschild)	11.130 mm	36,5 ft
Maschinenlänge	5.290 mm	17,3 ft
Maschinenlänge (mit Schubschild)	5.740 mm	18,8 ft
Heckschwenkradius	2.600 mm	8,5 ft
Lichte Höhe bis Kontergewicht	1.300 mm	4,3 ft
Fahrerkabinehöhe – abgesenkt	3.350 mm	11 ft
Kabinehöhenabsenkung mit OPG	5.750 mm	18,9 ft
Fahrerkabinehöhe – angehoben	5.750 mm	18,9 ft
Radstand	2.750 mm	9 ft
Transportbreite	2.990 mm	9,8 ft
Bodenfreiheit	320 mm	1,1 ft
Laufwerkslänge	5.300 mm	17,4 ft
Laufwerkslänge (mit Schubschild)	5.740 mm	18,8 ft
Oberwagenbreite (einschließlich Handlauf)	2.540 mm	8,3 ft
Fahrerkabinehöhe – Angehoben auf FOGS-Schutz	5.750 mm	18,83 ft

Arbeitsbereiche

Ausleger	MH-Ausleger, 7,45 m (24'5")	
Stiel	Greiferkran, 5,0 m (16'5")	
Maximale Reichweite	12.010 mm	39,4 ft
Max. Höhe	13.030 mm	42,8 ft
Min. Auskipphöhe	4.520 mm	14,8 ft
Maximale Reichweite auf Standebene	11.870 mm	38,9 ft
Max. Tiefe	3.010 mm	9,9 ft
Auslegerbolzenhöhe	9.260 mm	30,4 ft

Service Füllmengen

Kraftstofftankinhalt	350 l	92,5 Gall.
Motoröl	13 l	3,4 Gall.
Hydrauliktank	155 l	40,9 Gall.
Hydrauliksystem – einschließlich Tank	345 l	91,1 Gall.
Hinterachse – Gehäuse (Differenzial)	14 l	3,7 Gall.
Vordere Lenkachse – Differenzial	10,5 l	2,8 Gall.
Lastschaltgetriebe	2,5 l	0,7 Gall.
Abgasreinigungsflüssigkeitstank	30 l	7,9 Gall.
Kühlsystem	36 l	9,5 Gall.
Seitenantrieb – jeweils	2,5 l	0,7 Gall.
Hydrauliksystemkapazität	253 l	66,8 Gall.
Kraftstofftank	330 l	87 Gall.
Hydrauliktankinhalt	153 l	40,4 Gall.

STANDARD- UND SONDERAUSRÜSTUNG

	Standard	Optional
CAT-TECHNOLOGIE		
Cat VisionLink	✓	
Software-Updates per Fernzugriff	✓	
Fehlersuche per Fernzugriff	✓	
Cat Payload	✓	
MOTOR		
Motor C4.4	✓	
Leerlaufaste mit Motordrehzahlautomatik	✓	
Automatische Motorabschaltung	✓	
Eignung für hohe Umgebungstemperatur von bis zu 52 °C (125 °F)	✓	
Kaltstartfähigkeit bis -18 °C (0 °F)	✓	
Elektrische Kraftstoffentlüftungspumpe	✓	
Luftfilter mit zwei Einsätzen und integriertem Vorreiniger	✓	
Elektrische Automatiklüfter mit Umkehrfunktion	✓	
HYDRAULIKSYSTEM		
Elektronisches Hauptsteuerventil	✓	
Automatisches Aufwärmen des Hydrauliköls	✓	
Automatische Schwenkbremse	✓	
Schwenkkreis mit eigener Pumpe	✓	
Ausleger- und Stielrohrbruchsicherungen	✓	
Mitteldruckzusatzkreis	✓	
Element-Haupthydraulikfilter	✓	
SmartBoom™	✓	
Smart Stick	✓	
Schwerlasthubmodus	✓	
FAHRERKABINE		
Schlüssellose Starttasten-Motorsteuerung	✓	
Deluxe-Kabine: beheizter und gekühlter Sitz mit automatisch einstellbarer Federung, 10-Zoll-Touchscreen-Monitor	✓	
Premium-Fahrerkabine: beheizter Fahrersitz mit Luftfederung, 10"-Touchscreen-Monitor	✓	
LED-Deckenleuchten	✓	
Feste einteilige Frontscheibe und Dachfenster aus Verbundglas (P5A)		✓
Feste einteilige Frontscheibe und Dachfenster aus Verbundglas (P8B)		✓
Hilfsrelais		✓
Bedienerschutzvorrichtung (OPG)		✓
Fortschrittliche schallgedämpfte Tip Over Protective Structure (TOPS)-Fahrerkabine (gemäß ISO 12117-2)	✓	
SICHERHEIT		
Vermeidung von Fahrerkabinen	✓	
Heck- und Seitenkamera rechts	✓	
Zusätzlicher Motorabstellschalter	✓	
Verriegelbarer elektrischer Hauptschalter	✓	
360°-Sicht		✓
Inspektionsbeleuchtung		✓
Fahralarm		✓

	Standard	Optional
LAUFWERK UND AUFBAU		
Allradantrieb	✓	
Automatische Bremsen-/Achssperre	✓	
Kriechgang	✓	
Hochleistungsachsen, modernes Scheibenbremssystem und Fahrmotor mit einstellbarer Bremskraft	✓	
Verriegelbare Pendelachse vorn mit Fernschmierpunkt	✓	
Verbreitertes Laufwerk, 2.750 mm (9'0")		✓
2.990 mm (9'10") breites Untergestell		✓
4.200 kg (9250 lb) Kontergewicht		✓
4.700 kg (10.350 lb) Kontergewicht		✓
Räumschild		✓
Zwilling-Vollgummireifen 10.00-20		✓
11.00-20 16 PR Zwillingsreifen		✓
ELEKTRISCHE ANLAGE		
Fahrscheinwerfer und Kontrollleuchten, vorn und hinten	✓	
Wartungsfreie Batterien	✓	
LED-Fahrwerksbeleuchtung, Ausleger- und Stielbeleuchtung links/rechts, Kabinenbeleuchtung	✓	
Zentraler Haupttrennschalter	✓	
Programmierbare LED-Arbeitsscheinwerfer mit Ausschaltverzögerung	✓	
Elektrische Betankungspumpe		✓
AUSLEGER UND STIELE		
7,45 m (24'5") MH-Ausleger		✓
6,4 m (21 Fuß) MH-Ausleger		✓
Verstellausleger, 5,26 m (17'3")		✓
Monoblockausleger, 5,65 m (18'6")		✓
MH-Greiferkranstiel, 5,0 m (16'5")		✓
Gerader MH-Stiel, 4,3 m (14'1")		✓
2,9 m (9'6") gerader Stock		✓
2,5 m (8'2") gerader Stock		✓
Konfiguration ohne Stiel		✓
Schaufelgestänge, B-Typ mit Hebeöse		✓
SERVICE UND WARTUNG		
Schmierautomatik für Arbeitshydraulik und Schwenksystem	✓	
Ölprobenzapfventile für die planmäßige Öluntersuchung (S-O-S, Scheduled Oil Sampling)	✓	
Integriertes Managementsystem für Fahrzeugintegrität	✓	

Weitere Informationen zu den Produkten von Cat, Händlerdienstleistungen und Branchenlösungen finden Sie auf unserer Internetseite unter www.cat.com.

© 2024 Caterpillar. Alle Rechte vorbehalten.

VisionLink ist ein eingetragenes Warenzeichen von Caterpillar Inc. und in den USA und anderen Ländern registriert.

Änderungen der Werkstoffe und technischen Daten ohne vorherige Ankündigung vorbehalten. Auf den Fotos dargestellte Maschinen können Zusatzausstattungen enthalten. Ihr Cat-Händler informiert Sie gern über lieferbare Sonderausrüstung.

CAT, CATERPILLAR, LET'S DO THE WORK, die entsprechenden Logos, Product Link, S-O-S, „Caterpillar Corporate Yellow“, „Power Edge“ und das Cat „Modern Hex“-Handelszeichen sowie die hierin verwendeten Unternehmens- und Produktidentitäten sind Markenzeichen von Caterpillar und dürfen nicht ohne Genehmigung verwendet werden.
www.cat.com www.caterpillar.com

AGXQ3725-00
Baunummer: 07D
(Aus-NZ, N Am, Europe,
Turkey, Chile)

