

# 317 GC

PELLE HYDRAULIQUE



---

Puissance nette - ISO 9249

89 kW (119 HP)

Poids en ordre de marche

17 200 kg (38 000 lb)

Profondeur d'excavation maximale

6 400 mm (21 ft)

**CAT**<sup>®</sup>

# 317 GC

## PELLE HYDRAULIQUE



La Pelle hydraulique 317 GC Cat® offre des performances adaptées au travail et une polyvalence inégalée. Une grande zone de fouille et un outil de travail de capacité supérieure vous permettent de réaliser le travail rapidement et efficacement. Combinée avec des fonctions permettant de réaliser des économies de carburant, des intervalles d'entretien prolongés ainsi que des points d'entretien simplifiés, la 317 GC vous apporte la fiabilité que vous attendez au faible coût horaire dont vous avez besoin.

### JUSQU'À 10 % D'ÉCONOMIE DE CARBURANT

Les deux modes de puissance, une nouvelle soupape de commande et une pompe électrohydraulique minimisent la consommation de carburant et améliorent l'efficacité du moteur.

### JUSQU'À 20 % DE RÉDUCTION DES COÛTS D'ENTRETIEN

Avec des intervalles d'entretien prolongés et mieux synchronisés, obtenez davantage à des coûts plus faibles.

### OPTIMISEZ INÉGALÉE

Une grande zone de fouille et un outil de travail de capacité supérieure vous permettent de réaliser le travail rapidement et efficacement. Le poids de la machine facilite son transport d'un chantier à un autre.

# TOUTES DERNIÈRES CARACTÉRISTIQUES



- Améliorations du moniteur de la cabine
  1. L'interface utilisateur toujours plus améliorée permet une navigation intuitive tout en minimisant l'interruption de performance via le menu tactile facile à utiliser.
  2. Identifiez rapidement les applications avec une vue de liste sous forme de grille, des noms d'application abrégés et des options de menu catégorisées.
  3. Un centre de notifications fournit au conducteur les informations importantes et affiche des messages sans réduire l'image de la caméra.
  4. Des notifications à code couleur permettent de distinguer les messages critiques des autres messages.
  5. Utilisez le code QR indiqué sur le moniteur pour découvrir la machine et les fonctions technologiques au moyen d'une série complète de vidéos explicatives.
- Le système intégré de gestion de l'état des véhicules équipé de série alerte le conducteur, en lui indiquant des instructions d'entretien ainsi que les pièces nécessaires, de manière à éviter les temps d'arrêt inutiles.

**Les fonctionnalités disponibles varient selon les régions. Pour plus d'informations sur les offres disponibles dans votre région, veuillez contacter votre concessionnaire Cat local.**

**Numéro de version : 07E**

# ÉCONOMIE DE CARBURANT, PERFORMANCES ADAPTÉES AU TRAVAIL

---

- Consomme jusqu'à 10 % de carburant en moins que le modèle 316F pour vous permettre de continuer à vous déplacer et à rester productif sur le chantier.
- Le circuit hydraulique avancé offre l'équilibre optimal de puissance et d'efficacité tout en vous donnant le contrôle nécessaire pour répondre aux besoins d'excavation précis.
- Le mode Smart répond à vos besoins de puissance en adaptant automatiquement la puissance moteur et hydraulique aux conditions d'excavation.
- Avec les outils d'attaque du sol Cat Advansys™, augmentez la productivité pour les applications exigeantes, facilitez la pénétration dans les tas et réduisez les temps de cycle. Ils se remplacent rapidement à l'aide d'une simple clé à écrou de roue, sans nécessiter de marteau ni d'outil spécial, ce qui améliore la sécurité et augmente le temps productif.
- Les options hydrauliques auxiliaires vous assurent la polyvalence requise pour utiliser une large gamme d'équipements Cat.
- Le Moteur C3.6 Cat est conforme aux normes sur les émissions Tier 4 Final de l'EPA pour les États-Unis et StageV pour l'Union européenne.
- Product Link™ est fourni de série pour que vous puissiez surveiller à distance l'état de la machine, son emplacement, ses heures de fonctionnement et sa consommation de carburant à la demande via l'interface en ligne VisionLink®.



# DE RÉDUCTION DES COÛTS D'ENTRETIEN



- Attendez-vous à une économie de coûts d'entretien pouvant atteindre 20 % de moins par rapport au modèle 316F.
- Contrôlez et entretenez rapidement votre machine grâce aux points de service quotidien accessibles au niveau du sol.
- Contrôlez le niveau d'huile moteur rapidement et en toute sécurité au niveau du sol. Remplissez et contrôlez le niveau d'huile moteur en haut de la machine grâce à une deuxième jauge baïonnette accessible.
- Le filtre à huile hydraulique offre de meilleures performances de filtration, ainsi que des clapets antiretour permettant de conserver l'huile propre lors du remplacement du filtre. De plus, sa durée de vie est prolongée et son intervalle de remplacement est de 3 000 heures (soit 50 % de plus que pour les conceptions de filtre précédentes).
- Suivez la durée de vie du filtre et les intervalles d'entretien de votre pelle hydraulique via le moniteur à l'intérieur de la cabine.
- Optimisez la productivité grâce aux rappels d'entretien proactifs. Le système intégré de gestion de l'état des véhicules alerte le conducteur, en lui indiquant des instructions d'entretien étape par étape ainsi que les pièces nécessaires, de manière à éviter les temps d'arrêt inutiles.
- Les ports Scheduled Oil Sampling (S-O-S<sup>SM</sup>) se situent au niveau du sol, ce qui simplifie l'entretien et permet de prélever de façon rapide et aisée des échantillons de liquide à des fins d'analyse.

# POLYVALENCE INÉGALÉE



- Réalisez davantage de travail avec une seule machine. L'outil de travail de capacité supérieure de la 317GC facilite le travail au sein des différentes applications du chantier.
- Travaillez efficacement avec la grande plage de fouille de la 317GC. Déplacez davantage de matériau sans devoir repositionner la machine.
- Déplacez facilement la pelle hydraulique d'un chantier à un autre. Le poids de la 317GC facilite son transport sans compromettre les performances dont vous avez besoin.



# MEILLEUR CONFORT DE TRAVAIL

- Améliorez la productivité du conducteur avec une toute nouvelle cabine plus spacieuse.
- La cabine est dotée d'un large siège réglable pour convenir aux conducteurs de toutes tailles.
- Les supports visqueux améliorés de la cabine réduisent les vibrations.
- Manœuvrez sans effort la pelle hydraulique à l'aide de commandes faciles d'accès situées devant vous.
- Bénéficiez d'un grand espace de rangement pour vos affaires à l'intérieur de la cabine sous et derrière le siège, en hauteur et dans les consoles.
- Utilisez la technologie Bluetooth® et les ports USB de la radio équipés de série pour connecter vos dispositifs personnels et passer des appels mains libres.



# FIABLE, QUEL QUE SOIT L'ENVIRONNEMENT



- Ne laissez pas la température être un obstacle au travail. La pelle 317GC offre de série une capacité de température ambiante élevée à 52 °C (125 °F) sans détarage et une capacité de démarrage à froid à -25 °C (-13 °F).
- Le préchauffage automatique accélère le réchauffage de l'huile hydraulique par temps froid et contribue à prolonger la durée de vie des composants.
- La graisse retenue entre les axes et les bagues de chaîne réduit le bruit et empêche les débris de pénétrer pour prolonger la durée de vie du train de roulement.
- Le guide-protecteur de chaîne permet de garder la chaîne de la pelle hydraulique alignée lors des déplacements et des travaux en pente.
- Le châssis porteur incliné empêche l'accumulation de boue et de débris, ce qui permet de réduire les risques de détérioration de la chaîne.

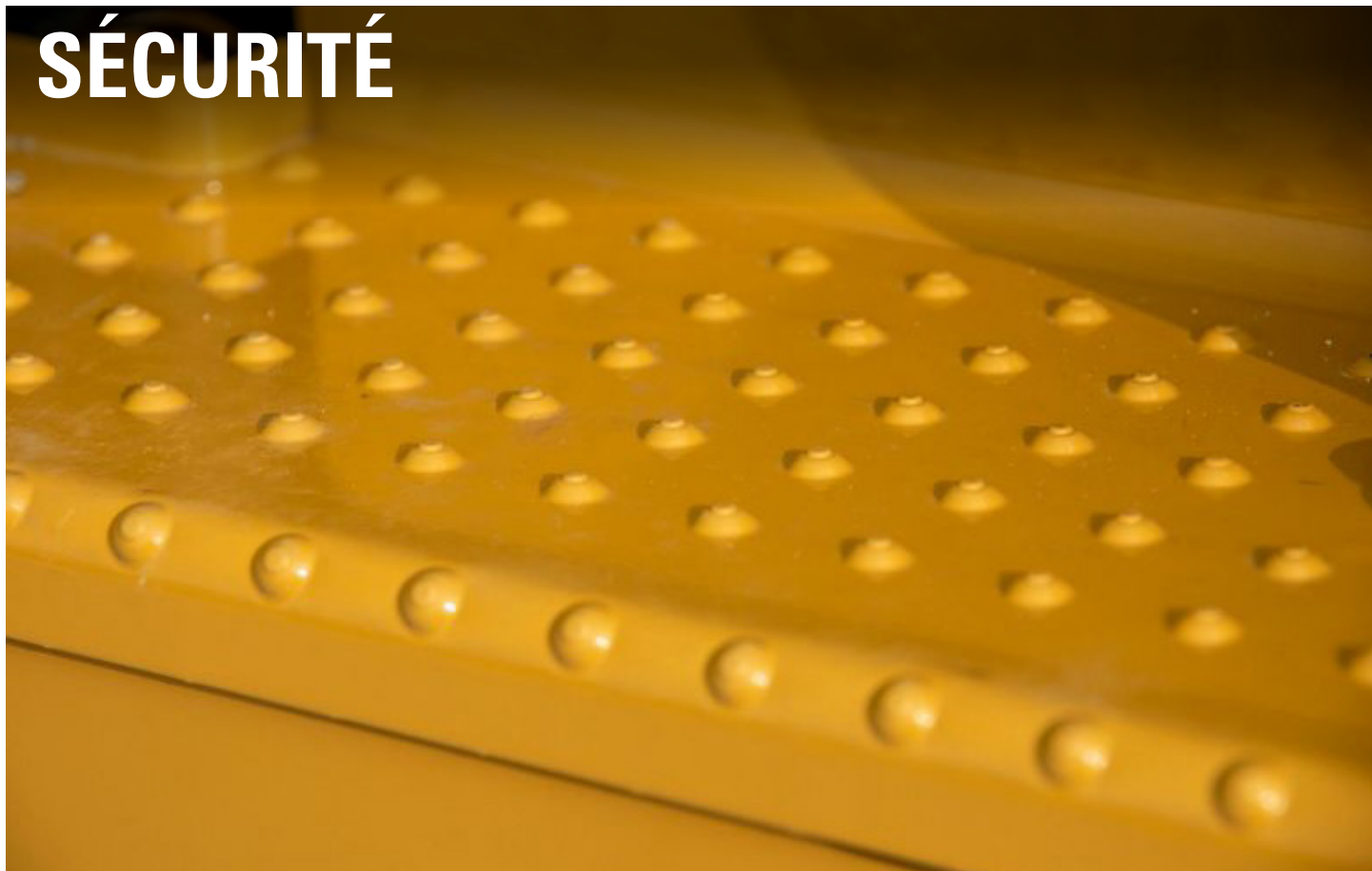


# FACILE À MANŒVRER

- Démarrez le moteur avec un bouton-poussoir ; utilisez un porte-clés Bluetooth ou la fonction d'ID utilisateur unique.
- Programmez vos paramètres de mode de puissance et de manipulateur préférés avec votre identifiant conducteur. La pelle hydraulique se souviendra automatiquement de vos sélections.
- Naviguez rapidement sur le moniteur à écran tactile haute résolution de série ou à l'aide de la molette de commande.
- Le localisateur d'équipement PL161 Cat est un appareil Bluetooth conçu pour indiquer aux utilisateurs où se trouvent les équipements sur l'ensemble des chantiers. Ce dernier permet de réduire le nombre d'équipements perdus et de planifier l'entretien et le remplacement des équipements. Le PL161 s'intègre facilement à VisionLink pour permettre une gestion complète du parc de machines et d'équipements à partir du tableau de bord sur un smartphone ou une tablette afin de visualiser les détails de localisation et de suivi.
- Économisez du temps et de l'énergie grâce à la fonctionnalité de reconnaissance des outils de travail. Une simple secousse de l'outil attelé permet de confirmer son identité et il est également possible de vérifier que tous les paramètres de l'équipement (pression, débit et dimensions) sont corrects afin de pouvoir se mettre au travail rapidement et efficacement.
- Vous n'êtes pas certain de comprendre le fonctionnement d'une fonction ou de savoir comment entretenir votre machine ? Accédez simplement au manuel du conducteur sur le moniteur à écran tactile.
- Cat continue à améliorer la fonctionnalité de l'interface utilisateur pour des conducteurs de tous niveaux de compétence. Le moniteur à écran tactile est un outil facile à utiliser qui présente le tableau de bord du chantier dans un format intuitif. Les applications de productivité sont affichées dans une vue Grille lisible en cours de déplacement et la navigation sur l'écran tactile est programmée de façon à offrir des performances de chantier continues, sans retards.

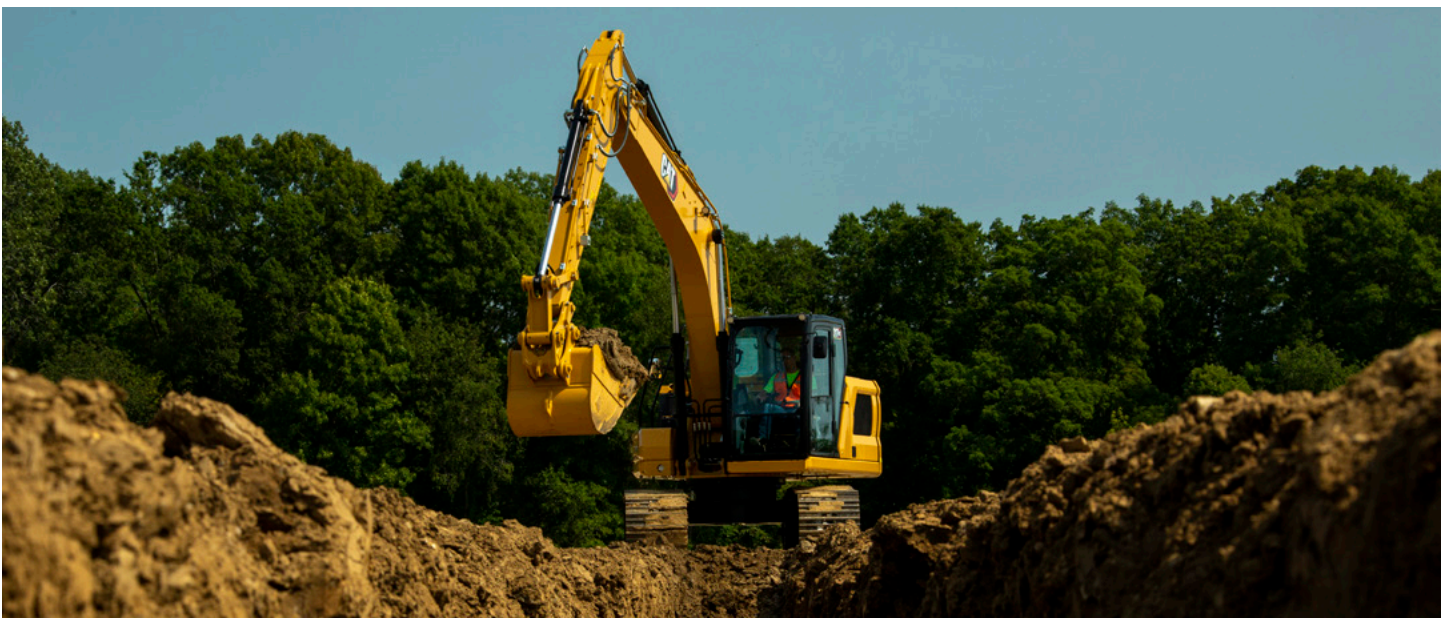


# SÉCURITÉ



- Accédez à tous les points d'entretien quotidiens au niveau du sol sans avoir à grimper sur la machine.
- La cabine ROPS (Rollover Protective Structure, cadre de protection en cas de retournement) standard est conforme à la norme ISO 12117-2:2008.
- Le levier de sécurité hydraulique standard inhibe toutes les fonctions hydrauliques et de translation lorsqu'il est en position abaissée.
- Lorsqu'il est activé, le contacteur d'arrêt au niveau du sol interrompt l'alimentation du moteur en carburant et arrête la machine.
- Une caméra de vision arrière et latérale droite sont installées de série pour accroître la sécurité et la visibilité.
- La conception de la plate-forme d'entretien offre un accès aisé, sûr et rapide à la plate-forme d'entretien supérieure. Évitez de glisser grâce à la plaque perforée antidérapante sur le marchepied de la plate-forme.
- Les ceintures de sécurité colorées permettent de vérifier facilement si les précautions de sécurité sont correctement respectées.
- Améliorez la sécurité sur le chantier. Ajoutez une alarme d'orientation pour avertir les collaborateurs lorsque l'on passe de la tranchée à la mise en tas et inversement.
- Simplifiez et sécurisez les travaux d'entretien avec un éclairage d'inspection en option. La simple activation d'un contacteur vous permet d'éclairer les compartiments du moteur, de la pompe, de la batterie et du radiateur pour une meilleure visibilité.

- Le Moteur C3.6 Cat® est conforme aux normes sur les émissions Tier 4 Final de l'EPA pour les États-Unis et Stage V pour l'Union européenne.
  - La 317 GC émet jusqu'à 5 % de CO<sub>2</sub> en moins que la 316F précédente\*.
  - Les moteurs diesel Cat doivent utiliser du carburant ULSD (Ultra Low Sulfur Diesel, diesel à très faible teneur en soufre contenant 15 ppm de soufre ou moins) ou du carburant ULSD mélangé aux carburants à faible intensité en carbone\*\*\* suivants contenant jusqu'à : 20 % de biodiesel FAME (Fatty Acid Methyl Ester, ester méthylique d'acide gras)\*\* ou 100 % de diesel renouvelable, les carburants HVO (Hydrogenated Vegetable Oil, huile végétale hydrogénée) et GTL (Gas-To-Liquid, gaz liquéfié). Se référer aux directives pour obtenir une application performante. Veuillez contacter votre concessionnaire Cat ou vous référer à la publication « Caterpillar Machine Fluids Recommendations » (SEBU6250) pour obtenir des détails.
  - La commande automatique du régime moteur réduit la consommation inutile de carburant et les émissions des gaz à effet de serre en permettant au moteur de passer automatiquement en mode de ralenti quand la machine ne travaille pas.
  - Les services de prélèvement périodique d'huile Cat (S-O-S<sup>SM</sup>) aident à révéler l'usure excessive, les fluides contaminés ou d'autres problèmes « invisibles » qui peuvent raccourcir la durée de vie des composants. Dans de nombreux cas, vous pouvez prolonger les intervalles de vidange d'huile et de liquide de refroidissement en appliquant la surveillance des liquides. Consultez votre concessionnaire Cat ou le manuel d'utilisation et d'entretien de la machine pour plus d'informations.
  - Les intervalles d'entretien prolongés réduisent non seulement les immobilisations, mais diminuent également la quantité de fluide et de filtres remplacés au cours de la durée de vie de la machine.
  - Cat VisionLink affiche les émissions de CO<sub>2</sub> des ressources surveillées ; ces émissions sont calculées par type de carburant pour la consommation de carburant en fonctionnement chaque jour sur une plage de dates sélectionnée.
  - La mise à jour à distance réduit les immobilisations et les temps d'entretien tout en maintenant le fonctionnement de vos ressources à un rendement optimal. Les alertes de mises à jour de la machine sont envoyées virtuellement par votre concessionnaire Cat et les mises à jour peuvent être effectuées sans nécessiter la présence d'un technicien du concessionnaire sur place.
  - Le dépiage des pannes à distance réduit les temps d'entretien et maintient le fonctionnement de la machine au rendement optimal en permettant à votre concessionnaire Cat de tester la machine virtuellement pendant le travail. Une fois qu'un problème est identifié, un technicien peut le résoudre immédiatement, ce qui permet de gagner du temps et de l'argent.
  - Les pièces Cat® Reman sont un choix durable. Les nouvelles pièces Cat sont conçues avec le potentiel d'avoir plus d'une durée de vie, de sorte que les pièces Cat Reman sont vraiment remanufacturées - pas seulement réparées, reconstruites ou reconditionnées. Parce que le processus garantit que les dernières modifications de conception sont incorporées dans les pièces Cat Reman, vous obtenez une nouvelle qualité et des performances exceptionnelles à moindre coût.
- \*Toutes les comparaisons sont effectuées par rapport au modèle 316F. La productivité, le carburant et les émissions de CO<sub>2</sub> varient selon l'application. Calculs d'émissions de CO<sub>2</sub> basés sur un cycle de fonctionnement de référence utilisant 2,2 US gal/h de carburant diesel n° 2 États – Unis. Applique la méthodologie IPCC2006 en utilisant les facteurs d'émission du centre d'émissions de l'EPA des États-Unis. Comprend le CO<sub>2</sub> lié au DEF (Diesel Exhaust Fluid, liquide d'échappement diesel). Les mesures de carburant sont effectuées à 15 °C. Les améliorations de consommation de carburant moyennes estimées reposent sur des essais ou le cas échéant des données Product Link. Les améliorations en matière de productivité sont basées sur des données d'essai.**
- \*\*Les moteurs sans dispositif de post-traitement peuvent utiliser des mélanges plus élevés, contenant jusqu'à 100 % de biodiesel (pour l'utilisation de mélanges supérieurs à 20 % de biodiesel, consultez votre concessionnaire Cat).**
- \*\*\*Au niveau du tuyau d'échappement, les émissions de gaz à effet de serre des carburants à faible intensité de carbone sont sensiblement les mêmes que celles des carburants traditionnels.**



# BIEN PLUS QU'UNE MACHINE

## DÉDIÉE À VOTRE RÉUSSITE

Lorsque vous achetez un équipement Cat, vous obtenez bien plus qu'une machine. Vous bénéficiez également de l'appui d'un réseau de concessionnaires de premier ordre, soutenu par toute une gamme de solutions, de technologies, d'outils flexibles et bien plus encore. Il s'agit d'un soutien qui s'articule autour de votre réussite.

### CONTRATS DE VALEUR CLIENT

Un contrat de valeur client (CVA) de votre concessionnaire Cat vous aide à en faire plus et à moins vous inquiéter. Un CVA simplifie la propriété et l'entretien des machines, ajoute la sécurité d'un soutien expert de la part des concessionnaires et vous offre la tranquillité d'esprit d'une gestion efficace de l'état des équipements.

### PIÈCES CAT ORIGINALES

Les pièces Cat d'origine offrent le plus haut niveau de fiabilité et de productivité. Commandez directement auprès de votre concessionnaire Cat ou achetez en ligne sur [parts.cat.com](https://parts.cat.com).



### OPTIONS DE RÉPARATION

Un large éventail d'options de réparation vous permet de choisir en fonction de vos besoins, de votre budget et de votre calendrier. Chaque réparation est effectuée par des techniciens Cat experts. Vous recevrez des conseils de réparation avisés, un devis précis et en temps opportun et un service qui remettra votre machine en état de marche rapidement.

### SERVICES DE FINANCEMENT

Comptez sur Cat Financial pour vous fournir les meilleures solutions de financement et de protection étendue pour votre entreprise. Depuis plus de 30 ans, nous aidons nos clients à réussir grâce à l'excellence de nos services financiers.



TRACTEURS



CHARGEURS  
COMPACTS RIGIDES



PELLES POUR  
MANUTENTION



PELLES  
HYDRAULIQUES



CHARGEUSES SUR  
PNEUS



CHARGEUSES À  
CHAÎNES

AUGMENTEZ VOTRE PRODUCTIVITÉ ET VOTRE PROFIT

# AVEC LES ÉQUIPEMENTS CAT

Vous pouvez facilement accroître le rendement de votre machine en utilisant l'un des nombreux équipements Cat. Chaque équipement Cat est conçu pour s'adapter au poids et à la puissance des pelles hydrauliques Cat afin d'améliorer le rendement, la sécurité et la stabilité.

## GOSETS



## MARTEAUX HYDRAULIQUES

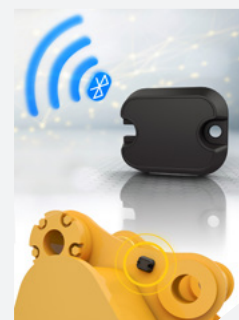


## ARRÊT AUTOMATIQUE DU MARTEAU

Protégez votre outil pour marteau de la surchauffe et d'une usure rapide. La fonction d'arrêt automatique du marteau vous avertit après 15 s d'amorçage continu, puis arrête le marteau automatiquement au bout de 30 s – afin d'étendre la durée de service de l'outil).

## SUIVI DES ÉQUIPEMENTS SIMPLIFIÉ

Le localisateur d'équipement PL161 Cat est un appareil Bluetooth qui vous permet de trouver vos accessoires et autres équipements rapidement et simplement. Le lecteur Bluetooth embarqué de la pelle hydraulique et l'application Cat sur votre téléphone permettent de détecter automatiquement l'emplacement de l'appareil.



Économisez du temps et de l'énergie avec la fonctionnalité disponible de reconnaissance des outils de travail. Une simple secousse de l'outil fixé permet de confirmer son identité. Elle permet également de vérifier que tous les paramètres de l'équipement sont corrects pour que vous puissiez vous mettre au travail rapidement et efficacement.

## ATTACHES RAPIDES



## GRAPPINS



## CISAILLES



## DÉBROUSSAILLEUSES- DÉCHIQUETEUSES



## COMPACTEURS DE SOL VIBRANTS



# CARACTÉRISTIQUES TECHNIQUES

## Moteur

Puissance nette - ISO 9249	89 kW	119 HP
Modèle de moteur	C3.6 Cat	
Puissance moteur - ISO 14396	90 kW	121 HP
Puissance moteur - ISO14396 (DIN)	122 HP (unités métriques)	
Puissance nette - ISO 9249 (DIN)	121 HP (unités métriques)	
Alésage	98 mm	4 in
Course	120 mm	5 in
Cylindrée	3,6 l	220 in <sup>3</sup>
Compatibilité avec le biodiesel	Jusqu'au B20 <sup>1</sup>	
Émissions	Conforme à la norme américaine EPA Tier 4 Final et à la norme européenne Stage V sur les émissions.	

La puissance nette annoncée désigne la puissance disponible au volant lorsque le moteur est équipé d'un ventilateur, d'un circuit d'admission d'air, d'un circuit d'échappement et d'un alternateur à un régime moteur de 2 400 tr/min. La puissance annoncée est testée selon les normes spécifiques en vigueur au moment de la fabrication.

<sup>1</sup>Les moteurs diesel Cat doivent utiliser du carburant ULSD (Ultra Low Sulfur Diesel, diesel à très faible teneur en soufre contenant 15 ppm de soufre ou moins) ou du carburant ULSD mélangé aux carburants à faible intensité en carbone suivants\*\* contenant jusqu'à : 20 % de biodiesel FAME (fatty acid methyl ester, ester méthylique d'acide gras)\* ou 100 % de diesel renouvelable, les carburants HVO (hydrogenated vegetable oil, huile végétale hydrogénée) et GTL (Gas-To-Liquid, gaz liquéfié). Se référer aux directives pour une application performante. Veuillez vous adresser à votre concessionnaire Cat ou consulter la publication « Caterpillar Machine Fluids Recommendations » (SEBU6250) pour plus de détails.

\*Les moteurs sans dispositif de post-traitement peuvent utiliser des mélanges plus élevés, contenant jusqu'à 100 % de biodiesel (pour l'utilisation de mélanges supérieurs à 20 % de biodiesel, consultez votre concessionnaire Cat).

\*\*Au niveau du tuyau d'échappement, les émissions de gaz à effet de serre des carburants à faible intensité de carbone sont sensiblement les mêmes que celles des carburants traditionnels.

## Circuit hydraulique

Circuit principal - Débit maximal	296 l/min (78 gal/min)	
Pression maximale - Équipement	35 000 kPa	5 076 psi
Pression maximale - Translation	35 000 kPa	5 076 psi
Pression maximale - Orientation	25 800 kPa	3 741 psi

## Mécanisme d'orientation

Vitesse d'orientation	8,7 tr/min	
Couple d'orientation maximal	61 kN-m	44 991 ft-lbf

## Poids

Poids en ordre de marche	17 200 kg	38 000 lb
--------------------------	-----------	-----------

## Contenances pour l'entretien

Contenance du réservoir de carburant	271 l	71,6 gal
Circuit de refroidissement	22 l	5,8 gal
Huile moteur	11 l	2,9 gal
Réducteur - Chacun	6 l	1,6 gal
Circuit hydraulique – Réservoir compris	94 l	24,8 gal
Réservoir hydraulique	87 l	23 gal
Réservoir de DEF	22 l	5,9 gal

## Dimensions

Flèche	Normale 5,1 m (16'9")	
Bras	Portée R2.9 m (9'6")	
Godet	GD 0,76 m <sup>3</sup> (0,99 yd <sup>3</sup> )	
Hauteur d'expédition - Sommet de la cabine	2 930 mm	9,6 ft
Hauteur des mains courantes	2 940 mm	9,6 ft
Longueur d'expédition	8 570 mm	28,1 ft
Rayon d'encombrement arrière	2 500 mm	8,2 ft
Garde au sol du contrepoids	1 010 mm	3,3 ft
Garde au sol	430 mm	1,4 ft
Longueur des chaînes	3 970 mm	13 ft
Longueur jusqu'au centre des galets	3 170 mm	10,4 ft
Voie des chaînes	1 990 mm	6,5 ft
Largeur de transport	2 590 mm	8,5 ft

## Plages et forces de travail

Flèche	Normale 5,1 m (16'9")	
Bras	Portée R2.9 m (9'6")	
Godet	GD 0,76 m <sup>3</sup> (0,99 yd <sup>3</sup> )	
Profondeur d'excavation maximale	6 400 mm	21 ft
Portée maximale au niveau du sol	9 010 mm	29,6 ft
Hauteur de coupe maximale	8 900 mm	29,1 ft
Hauteur de chargement maximale	6 280 mm	20,6 ft
Hauteur de chargement minimale	1 990 mm	6,5 ft
Profondeur de coupe maximale pour fond plat de 2 440 mm (8 ft)	6 170 mm	20,2 ft
Profondeur d'excavation maximale en paroi verticale	4 960 mm	16,3 ft
Rayon minimal de l'équipement de travail	2 940 mm	9,6 ft
Force d'excavation du godet - ISO	123 kN	27 650 lbf
Force d'excavation du bras - ISO	75 kN	16 860 lbf

## Circuit de climatisation

Le système de climatisation de cette machine contient du gaz réfrigérant fluoré à effet de serre R134a (potentiel de réchauffement climatique = 1 430). Le système contient 0,9 kg de réfrigérant, avec un équivalent CO<sub>2</sub> de 1,287 tonnes métriques.

# ÉQUIPEMENT STANDARD ET OPTIONS

NOTA: L'équipement standard et les options peuvent varier. Pour de plus amples informations, veuillez consulter votre concessionnaire Cat.

	Standard	Optional
<b>TRAIN DE ROULEMENT ET STRUCTURES</b>		
Maillon de chaîne lubrifiée par graisse	✓	
Points d'arrimage sur le châssis de base ISO 15818:2017	✓	
Lame de 2 500 mm (8'2")	✓	
Lame de 2 600 mm (8 ft 6 in)	✓	
Lame de 2 700 mm (8 ft 10 in)	✓	
Patins de chaîne à triple arête de 500 mm (20")		✓
Patins de chaîne à triple arête de 600 mm (24")		✓
Patins de chaîne en caoutchouc de 600 mm (24")		✓
Patins de chaîne à triple arête de 700 mm (28")		✓
Patins de chaîne à triple arête de 790 mm (31")		✓
Contrepoids de 3,05 mt (6720 lb)		✓
Contrepoids de 3,57 mt (7870 lb)		✓
<b>FLÈCHE ET BRAS</b>		
Flèche normale 5,1m (16'9")	✓	
Bras normal de 2,6 m (8'6")		✓
Bras normal de 2,9 m (9'6")		✓
Bras avec prééquipement pour pince 2,9 m (9'6")		✓
Bras normal de 3,1 m (10'2")		✓
<b>MOTEUR</b>		
Moteur turbo diesel C3.6 Cat	✓	
Deux modes sélectionnables	✓	
Commande automatique du régime moteur	✓	
Arrêt automatique du moteur	✓	
Pompe électrique d'amorçage de carburant	✓	
Ventilateurs de refroidissement électriques	✓	
Système de filtration de carburant unique avec séparateur d'eau et indicateur	✓	
Filtre à air à deux éléments étanches avec préfiltre intégré	✓	
Compatibilité avec biodiesel jusqu'à B20	✓	
Capacité de démarrage à froid à -18 °C (0 °F)		✓
Capacité de démarrage à froid à -25 °C (-13 °F)		✓
<b>CIRCUIT HYDRAULIQUE</b>		
Circuits de régénération de bras et de flèche	✓	
Préchauffage hydraulique auto	✓	
Translation auto à deux vitesses	✓	
Soupape de commande principale électrique	✓	
Valve de maintien de charge du bras et de la flèche	✓	
Clapet antiretour d'abaissement de flèche et de bras	✓	
Filtre hydraulique principal de type élément	✓	
Pompe principale électronique de type unique	✓	

	Standard	Optional
<b>SÉCURITÉ ET PROTECTION</b>		
Caméras de vision arrière et côté droit	✓	
Contacteur d'arrêt moteur au niveau du sol	✓	
Tôle antidérapante et vis à tête fraisée sur la plate-forme d'entretien	✓	
Klaxon d'avertissement/de signalisation	✓	
Verrouillage hydraulique et levier de commande	✓	
Arrêt automatique du marteau	✓	
Alarme d'orientation		✓
Éclairage d'inspection		✓
<b>ENTRETIEN ET MAINTENANCE</b>		
Entrée latérale pour plate-forme d'entretien	✓	
Emplacement groupé pour l'huile moteur et les filtres à carburant	✓	
Jauge baïonnette d'huile moteur au niveau du sol	✓	
Orifices de prélèvement périodique d'échantillons d'huile (S-O-S)	✓	
Système intégré de gestion de l'état du véhicule		✓
<b>CABINE</b>		
Cadre de protection en cas de retournement (ROPS)	✓	
Cabine confort	✓	
<b>CIRCUIT ÉLECTRIQUE</b>		
Batterie sans entretien	✓	
Feu à diodes sur châssis et feu sur le côté gauche de la flèche	✓	
Projecteurs à LED à délai de temporisation programmable	✓	
Coupe-batterie électrique centralisé	✓	
Éclairage à diodes sur le châssis, éclairage sur le côté droit de la flèche et feux sur la cabine		✓
<b>TECHNOLOGIES CAT</b>		
VisionLink	✓	
Mise à jour à distance	✓	
Dépistage des pannes à distance	✓	
VisionLink Productivity		✓

Pour tout renseignement complémentaire sur les produits Cat, les services proposés par nos concessionnaires et nos solutions par secteur d'activité, rendez-vous sur notre site Web [www.cat.com](http://www.cat.com).

© 2024 Caterpillar. Tous droits réservés.

VisionLink est une marque déposée de Caterpillar Inc., enregistrée aux États-Unis et dans d'autres pays.

Documents et spécifications susceptibles de modifications sans préavis. Les machines représentées sur les photos peuvent comporter des équipements supplémentaires. Adressez-vous à votre concessionnaire Cat pour découvrir les options disponibles.

CAT, CATERPILLAR, LET'S DO THE WORK, leurs logos respectifs, Product Link, S-O-S, la couleur « Caterpillar Corporate Yellow », les habillages commerciaux « Power Edge » et Cat « Modern Hex », ainsi que l'identité visuelle de l'entreprise et des produits qui figurent dans le présent document, sont des marques déposées de Caterpillar qui ne peuvent pas être utilisées sans autorisation.

[www.cat.com](http://www.cat.com) [www.caterpillar.com](http://www.caterpillar.com)

AFXQ3156-03  
Remplace AFXQ3156-02  
Numéro de version : 07E  
(N Am, Europe)

