

MH3024

TEKERLEKLI MALZEME TAŞIYICISI



Motor Modeli
Maksimum Çalışma Ağırlığı
Maksimum Uzanma

Cat® C4.4
26.800 kg (59.100 lb)
12.010 mm (39,4 ft)

CAT®

MH3024

TEKERLEKLI MALZEME TAŞIYICISI

Söz konusu malzeme elleçleme ekipmanları olunca, başarınızın üretkenliğe ve düşük işletme maliyetlerine bağlı olduğunu biliyoruz. Cat® MH3024, en zorlu atık ve hurda uygulamalarında ihtiyaç duyduğunuz üstün performansı sağlayacak, amaca yönelik olarak üretilmiş bir malzeme taşıyıcısıdır. MH3024; kullanımı kolay teknolojiler, daha fazla konfor için yeniden tasarlanmış bir kabin ve işinize uygun daha fazla bom seçeneği sunar. Bu özellikler, %10'a kadar daha düşük işletme maliyetleri ve %7 daha fazla dönüş torkuyla bir araya geldiğinde ortaya, her gün karşı karşıya kaldığınız zorluklarla başa çıkacak emniyetli, kaliteli ve güvenilir bir ürün çıkmaktadır.



ÜSTÜN PERFORMANS

%7'ye kadar daha fazla dönüş torkuyla daha hızlı çalışın. Daha geniş makine ayak izi dengeyi artırır.

ÜST SINIR %10 DAHA DÜŞÜK İŞLETME MALİYETLERİ

Daha uzun bakım aralıkları ve daha az bağlantı ve hortumla, önceki modele kıyasla daha düşük maliyetle daha çok iş yaparsınız.

ARTIRILMIŞ KONFOR

Kendinizin seçeceği kabin konforu seçenekleri ve 360° makine görüşüyle kolayca çalışın.

EN YENİ ÖZELLİKLER



- Kabin Monitörü İyileştirmeleri
 1. Sürekli geliştirilen kullanıcı arayüzü, kullanımı kolay dokunmatik ekran menüsüyle sezgisel gezinmeye olanak tanıyarak performans kesintisini en aza indirir.
 2. Izgara liste görünümü, kısaltılmış uygulama adları ve kategorize menü seçenekleriyle uygulamaları hızlı bir şekilde tanımlayın.
 3. Yeni bildirim merkezi, önemli bilgilerin operatör tarafından görülebilmesini sağlar ve mesajları kamera görüntüsünü daraltmadan görüntüler.
 4. Renk kodlu bildirimler, önemli mesajları diğerlerinden ayırır.
 5. Eksiksiz "nasıl yapılır" videoları ile makine teknolojisi ve özellikleri hakkında bilgi edinmek için monitör içi QR kodunu kullanın.
- Opsiyonel kontrol aydınlatmasıyla görüş imkanını artırarak servisi daha kolay ve daha güvenli hale getirin.
- Standart entegre araç sağlığı yönetim sistemi, servis kılavuzluğu sağlayarak ve çalışma süresini artırmak için gereken parçaları bildirerek operatörü uyarır.

***Tüm özellikler her bölgede bulunmayabilir. Belirli bir ürünün bölgenizde bulunup bulunmadığını lütfen yerel Cat temsilcinize sorun.
Üretim Numarası: 07D***

YÜKSEK PERFORMANS



- Üretkenliğe herhangi bir etkisi olmadan, eski modelden %10 daha az yakıt kullanın.
- %7 daha fazla dönüş torku ile işi daha hızlı bitirin.
- C4.4 motor, B20'ye kadar biyodizel yakıtlarla çalışabilir ve programlı bakım veya kesinti gerektirmeyen bir atık arıtma sistemi ile US EPA Tier 4 Final ve EU Stage V Final emisyon standartlarını karşılar.
- Gelişmiş elektrohidrolik sistem, güç ve verimliliğin optimum dengesini sunarken ihtiyaç duyduğunuz kontrole sahip olmanızı sağlar.
- Valf önceliği, hidrolik basıncı ve akışı istediğiniz konuma yönlendirir.
- Ağır kaldırma modu ile kaldırma becerilerini artırın ve ağır yüklerin kontrol edilebilirliğini iyileştirin.
- Operatör kimliğinizi kullanarak tercih ettiğiniz güç modunu ve kumanda kolu ayarlarını programlayıp hafızaya alın. Makine seçimlerinizi otomatik olarak hatırlayacaktır; böylece operatör stresi ve yakıt tüketimi azaltılır.
- SmartBoom™ teknolojisi, hiçbir pompa akışı kullanmadan bomun yukarı ve aşağı yönde serbestçe hareket etmesine ve böylece operatörün stik ve kovaya odaklanmasına olanak tanır.

EKİPMANINIZI YÖNETİRKEN TAHMİNLERE DAYANMAYIN

- Cat Payload, çalışma verimliliğinizi artırmak için yük hedeflerine tam olarak ulaşmanıza yardımcı olur. Kova ve çıkıntı kombinasyonu ile malzemeyi yüklenin ve dönüş yapmadan gerçek zamanlı bir ağırlık tahmini alın.
- Payload işlevini VisionLink® ile birlikte kullanarak üretim hedeflerinizi uzaktan yönetin.
- VisionLink, filo boyutuna veya ekipman üreticisine bakılmaksızın tüm makineler için eyleme geçirilebilir veri öngörülerini sağlar.* Çalışma süresini en üst düzeye çıkarmak ve makineleri optimize etmek için masaüstü bilgisayarınızdan veya mobil cihazınızdan ekipman verilerini inceleyin. Panolar; saat, kilometre, konum, rölanti süresi ve yakıt kullanımı gibi bilgileri sağlar. Maliyetleri düşüren, bakımı kolaylaştıran ve iş sahasındaki emniyeti ve güvenliği artıran, bilgiye dayalı kararlar alın.
- VisionLink Productivity, üreticiden bağımsız olarak tüm ekipmanlarınızdan makine telematiklerini ve iş sahası verilerini toplar ve özetler. * Makine verimliliğini, üretkenliğini ve kullanımını iyileştirmek için rölanti süresi, yakıt tüketimi, konum, yük, yük sayısı, toplam çevrim ve daha birçok eyleme dönüştürülebilir bilgi görüntüleyin. Mobil, tablet veya masaüstü cihaz aracılığıyla, iş sahasının içinden veya dışından, her yerden verilere erişin.
- Remote Troubleshoot, Cat temsilcinizin, sorunların hızlı bir şekilde ve daha az iş kesintisiyle çözülmesini sağlamak için bağlı makinanızda uzaktan arıza teşhis testleri yapmasına olanak tanıyan bir mobil uygulamadır.
- Remote Flash, teknisyene ihtiyaç duymadan yerleşik yazılımı güncellenize olanak tanıyan, uygun olduğunda yazılım güncellemelerini başlatmanızı sağlayan ve genel çalışma verimliliğinizi artıran bir mobil uygulamadır.

***Veri alanı kullanılabilirliği, ekipman üreticisine göre değişebilir.**



KONFORLU ÇALIŞIN



- Deluxe ve Premium kabin seçenekleri arasından seçim yapın.
- Lüks koltuk ısıtılmalı ve ayarlanabilir havalı olarak gelirken Premium koltuk ısıtılmalı ve havalandırılmalı nitelikte olup otomatik olarak ayarlanabilir.
- Kabin tüm operatörler için ayarlanabilen geniş bir koltuk sunar.
- Kolay ulaşabileceğiniz kumandalar ile makine konforunu kontrol edin.
- Standart otomatik iklim kontrolü tüm vardiya boyunca doğru sıcaklıkta çalışmanızı sağlar.
- Koltuğun altında ve arkasında, baş üstünde ve konsollarda yer alan geniş kabin içi depolama alanlarıyla eşyalarınızı zahmetsizce saklayın. Kabinde ayrıca bardak tutucu, belge tutucu, şişe tutucu ve palto askısı bulunur.
- Standart radyonun USB portları ve Bluetooth® teknolojisi aracılığıyla kişisel cihazlara bağlanabilirsiniz.
- Cat, tüm beceri seviyelerindeki operatörler için kullanıcı arayüzü işlevselliğini geliştirmeye devam ediyor. Dokunmatik ekran, iş sahası panosunu sezgisel bir formatta sunan, kullanımı kolay bir çalışma aracıdır.
- Üretkenlik uygulamaları, hareket hâlindeyken okunabilmesi için ızgara görünümünde görüntülenir ve dokunmatik ekran navigasyonu, iş performansının herhangi bir gecikme olmadan devam etmesini sağlayacak şekilde programlanmıştır.
- Opsiyonel yardımcı röle, elinizi kumanda kollarından ayırmadan CB radyoları, ikaz ışıklarını ve diğer ataşmanları açar ve kapatır.

GÜVENİLİR, DAYANIKLI VE ÇOK YÖNLÜ

- Aşınmaya karşı yıllarca dayanacağı konusunda makinenize güvenin. Bomlar, stikler ve diğer yüksek gerimli bölgeler, kalite ve güvenilirliğin sağlanması için kalın, çok plakalı yapılar, kalıplar ve dövme malzemelerle güçlendirilmiştir.
- Deniz seviyesinden 3.000 m (9.840 ft) yüksekliğe kadar motor gücünde düşme olmadan çalışın.
- Sıcaklığın sizi çalışmaktan alıkoymasına izin vermeyin. Malzeme taşıyıcısının standart yüksek ortam sıcaklığında çalışma kapasitesi 52 °C (125 °F) ve soğuk çalışma kapasitesi -18 °C'dir (0 °F).
- Otomatik ısıtma, hidrolik yağının düşük sıcaklıklarda daha hızlı ısınmasını sağlar ve komponentlerin ömrünün uzatılmasına yardımcı olur.
- Makinenizi uygulamanızla uyumlu hale getirin. Birden fazla yapılandırma ile makinenizi ihtiyaçlarınıza göre özelleştirebilirsiniz.
- MH3024 ürününüzü, mıknatıs çalışması için opsiyonel 15 kW alternatör ile donatın. Alternatör kumandaları, kabin monitörüne tamamen entegredir.
- Çok çeşitli uygulamalara yönelik ataşmanlar ile çalışma kabiliyetinizi artırın.
- Kumanda kolundaki bir düğmeye dokunarak kullanımı kolaylaştırın. Yardımcı ek röleler bir CB radyoyu, ikaz ışığını ve hatta toz yalıtımı sulama sistemini ellerinizi kumanda kolundan ayırmadan açıp kapatmanızı sağlar



BAKIM



- Makinenizin filtre ömrünü ve bakım aralıklarını kabin içi monitörden izleyin.
- Orijinal Cat yağ ve filtreleri kullanmak ve tipik Scheduled Oil Sampling (S-O-SSM) izlemenizi yapmak, mevcut servis aralığını ikiye katlayarak 1.000 saate çıkarır ve daha fazla iş yapmanız için size daha uzun çalışma süresi sağlar.
- Ön filtrelili yeni hava emişi filtresi, önceki filtreye göre %100 artışla 1.000 saate kadar kullanım ömrü sunar.
- Yeni hidrolik yağı filtresi, gelişmiş filtreleme performansı sunarken tahliyesiz valfler filtre değişimi sırasında yağın temiz kalmasını sağlar. Filtre ayrıca önceki filtre tasarımlarına göre %50 artış sağlayan 3.000 saatlik değişim aralığıyla daha uzun kullanım ömrü sunar.
- Yüksek verimli soğutma fanları, yalnızca ihtiyaç olduğunda çalışır; işinizi kesintiye uğratmadan petekleri kire karşı korumak için ters dönecekleri aralıklar programlayabilirsiniz.
- S-O-S portlarının zemin seviyesinde bulunması bakımı basitleştirir ve analiz amacıyla sıvı numunelerinin kolayca alınabilmesine imkan tanır.
- Proaktif servis hatırlatıcılarıyla üretkenliği artırın. Entegre araç sağlığı yönetim sistemi, operatörü uyararak servisle ilgili adım adım rehberlik sağlayarak ve gereken parçalar konusunda operatörü uyararak gereksiz kesintileri önler.

- Kabinden Kaçınma, ataşmanız ile kabin arasındaki teması önlemenize yardımcı olur.
- Standart 2D E-fence, makinenizin operatör tarafından tanımlanmış parametreler dışında hareket etmesini önler.
- Zemin seviyesindeki kapatma şalteri, etkinleştirildiğinde motora giden tüm yakıtı durdurur ve makineyi kapatır.
- Operatör Kimliği ile makinenizi güvende tutun. Düğmeye basarak başlatma işlevini etkinleştirmek için monitörde PIN kodunuzu girin.
- Daha küçük kabin direkleri, daha büyük pencereler ve düz motor kaputu tasarımı sayesinde her yönde mükemmel görüş alanı rahatlığının keyfini çıkarın. Geri görüş ve yan görüş kameraları standarttır.
- Standart 1.800 lm LED dış ışıklar, daha güvenli bir çalışma ortamı için çevrenizi aydınlatır.
- Darbeye dayanıklı kalın ön camlar, P5A standartlarını karşılar.
- Servis platformu tasarımı, üst servis platformuna kolay, güvenli ve hızlı erişim sağlar. Servis platformu basamaklarında kaymayı önlemek için kaydırmaz pürüzlü bir plaka bulunur.
- Standart hidrolik kilit kumanda kolu, indirilmiş konumda tüm hidrolik ve seyir işlevlerini devre dışı bırakır.
- Opsiyonel Operatör Korumucu Muhafazası (OPG), düşen ve uçuşan döküntülere karşı koruma sağlar.
- Zemin seviyesinde kapatma anahtarı etkinleştirildiğinde motora giden tüm yakıtı durdurur ve makineyi kapatır.
- Acil bir durumda, kabin yükselticinin arkasında veya koltuğun sağında bulunan acil durum kabin indirme valfiyle kabini güvenli bir şekilde indirin. Kabin yükselticisinin arkasında bulunan valfe kolayca erişilebilir.
- Bom ve stik indirme çek valfleri ters akışı önleyerek, hidrolik sistemin beklenmedik şekilde basınç kaybetmesi durumunda ataşman bağlantınızı güvenli şekilde yerinde tutar.
- Opsiyonel kontrol aydınlatmasıyla servisi daha kolay ve daha güvenli hâle getirin. Tek bir anahtarı çevirdiğinizde lambalar motoru, pompayı, aküyü ve radyatör bölmelerini aydınlatarak görüşü artırır.



SÜRDÜRÜLEBİLİRLİK

- Cat C4.4 motor, U.S. EPA Tier 4 Final ve EU Stage V emisyon standartlarını karşılar.
- MH3024, önceki MH3024-06 modeline kıyasla %17'ye kadar daha az CO₂ yayar.*
- Cat dizel motorlarının ULSD (15 ppm veya daha az kükürt içeren ultra düşük kükürtlü dizel yakıt) veya belirli oranlarda ULSD karıştırılmış aşağıdaki düşük karbon yoğunluklu yakıtları*** kullanması gerekir: %20 biyodizel FAME (yağ asidi metil ester)** veya %100 yenilenebilir dizel, HVO (hidrojene edilmiş bitki yağı) ve GTL (gazdan sıvıya) yakıtlar. Başarılı bir uygulama için yönergelerle bakın. Ayrıntılar için lütfen Cat temsilcinize veya "Caterpillar Makine Sıvıları Tavsiyeleri"ne (SEBU6250) başvurun.
- Otomatik Motor Devri Kontrolü, makine çalışmadığında motorun otomatik olarak rölanti moduna geçmesini sağlayarak gereksiz yakıt tüketimini ve sera gazı emisyonlarını azaltmaya yardımcı olur.
- Devreye alındığında tek dokunuşla rölanti, makine yüksüzken motor devrini düşürerek ve istendiğinde normal çalışma hızına dönerek operatörlerin yakıttan tasarruf etmesine ve sera gazı emisyonlarını azaltmasına yardımcı olur.
- Cat Programlı Yağ Numunesi Alma (S-O-S) Hizmetleri; aşırı aşınmanın, kontamine sıvıların veya komponent ömrünü kısaltabilen diğer "görünmeyen" sorunların ortaya çıkarılmasına yardımcı olur. Çoğu durumda, sıvı izleme kullanarak yağ ve soğutucu sıvı değiştirme aralıklarını uzatabilirsiniz. Daha fazla bilgi için Cat temsilcinize ya da makinenin kullanma ve bakım kılavuzuna danışın.
- Uzatılmış bakım aralıkları yalnızca arıza süresini azaltmakla kalmaz, aynı zamanda makinenin ömrü boyunca değiştirilen sıvı ve filtre miktarını da azaltır.
- VisionLink, izlenen makineler için CO₂ emisyonlarını görüntüler; ölçümler, seçilen bir tarih aralığında her gün Çalışma Süresinde Tüketilen Yakıt için yakıt tipine göre hesaplanır.
- Uzaktan Yazılım Yükseltme arıza ve bakım süresini azaltırken, makinenizi maksimum verimlilikle çalışır durumda tutar. Makine güncellemeleri ile ilgili uyarılar Cat temsilcinizden sanal olarak gönderilir ve güncellemeler, bir temsilci teknisyenin sahada olması gerekmeyen yüklenir.
- Uzaktan Arıza Giderme, Cat temsilcinizin makineyi çalışırken sanal olarak test etmesine izin vererek bakım süresini azaltır ve makinenizi maksimum verimlilikle çalışır durumda tutar. Bir sorun tespit edildikten sonra, bir teknisyen sorunu ilk seferde düzeltebilir; zamandan ve paradan tasarruf edilir.

***Tüm karşılaştırmalar MH3024-06 modeline göredir. Üretkenlik, yakıt ve CO₂ emisyonları uygulamaya göre değişir. CO₂ emisyonları hesaplamaları, #2 ABD dizel yakıtla, 2,2 gal/sa. (ABD) kullanan bir referans çalışma çevrimine dayalıdır. U.S. EPA Emisyon Merkezi emisyon faktörleri kullanılarak IPCC2006 metodolojisi uygulanır. DEF (dizel egzoz sıvısı) ile ilgili CO₂ içerir. Yakıt ölçümleri 15 °C'dedir. Tahmini ortalama yakıt tüketimi iyileştirmeleri, varsa, testlere veya Product Link™ verilerine dayanmaktadır. Üretkenlik iyileştirmeleri test verilerine dayanmaktadır.**

****Atık arıtma cihazları bulunmayan motorlar, %100'e kadar biyodizel gibi daha yüksek karışımları kullanabilir (%20 biyodizelden daha yüksek karışımları kullanmak için Cat temsilcinize danışın).**

*****Düşük karbon yoğunluğuna sahip yakıtlardan kaynaklanan egzoz borusu sera gazı emisyonları, geleneksel yakıtlardan kaynaklananlarla temelde aynıdır.**



ÜRETKENLİĞİNİZİ VE KÂRİNIZI ARTIRIN CAT ATAŞMANLAR İLE

Cat ataşmanları kullanarak makinenizin performansını kolayca artırın. Her Cat ataşmanı, Cat malzeme taşıyıcılarının ağırlığına ve beygir gücüne uygun şekilde tasarlandığından performansı, güvenliği ve dengeyi artırır. Komple ataşman kılavuzları, teknik özellikler belgelerinde bulunabilir.

**GSH – POLİP
ATAŞMANLARI**



**GSV – POLİP
ATAŞMANLARI**



**YIKIM VE AYIRMA POLİP
KISKAÇLARI**



**KAPAKLI POLİP
KISKAÇLAR**



ÇOKLU İŞLEMCİLER



MAKİNE DEN FAZLASI

BAŞARINIZA ODAKLANIR

Cat ekipmanı satın aldığınızda bir makineden çok daha fazlasına sahip olursunuz. Bir dizi esnek çözüm, teknoloji, ataşmanlar ve daha birçok olanak sunabilecek, sınıfının en iyisi temsilci ağının desteğini de almış olursunuz. Sizi başarıya götürecek başlıca etkenlerden biri destektir.

MÜŞTERİ DEĞER ANLAŞMALARI

Cat temsilcinizin sağlayacağı Müşteri Değer Anlaşması (CVA), daha az endişe ile daha fazla iş yapmanıza yardımcı olur. CVA makine edinimi ve bakımını basitleştirir, uzman temsilci desteği güvenliği sağlar ve etkili ekipman durumu yönetimi sayesinde içiniz rahat olur.

ORİJİNAL CAT PARÇALARI

Orijinal Cat parçaları, en üst seviye güvenilirlik ve üretkenlik sağlar. Doğrudan Cat temsilcinizden sipariş verin veya parts.cat.com adresinden çevrimiçi olarak satın alın.

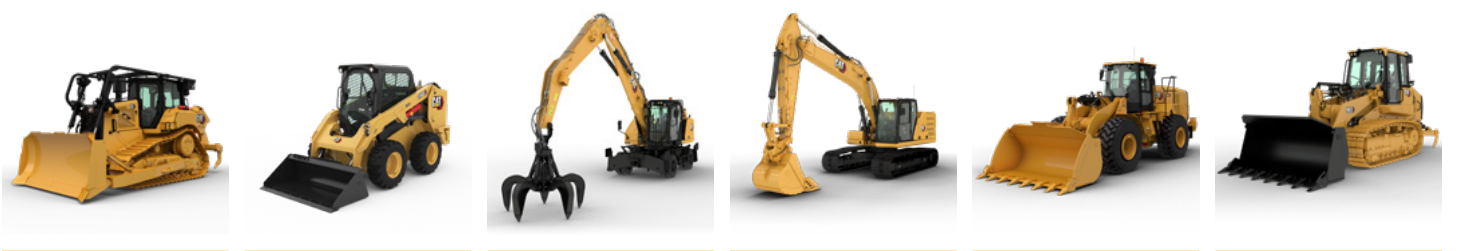


ONARIM SEÇENEKLERİ

Çok çeşitli onarım seçenekleri ihtiyaçlarınıza, bütçenize ve zaman çizelgenize uygun olanaklar sunar. Tüm onarımlar, uzman Cat teknisyenleri tarafından gerçekleştirilir. Akıllı onarım tavsiyeleri, zamanında ve doğru bir fiyat teklifi ve makinenizi hızlı bir şekilde tekrar çalışır hale getiren bir hizmet alacaksınız.

FİNANSMAN HİZMETLERİ

İşletmeniz için en iyi finansman ve uzatılmış koruma çözümleri için Cat Finansman'a güvenebilirsiniz. 30 yıldan uzun bir süredir mükemmel finansman hizmeti ile müşterilerimizin başarıya ulaşmasına yardımcı oluyoruz.



DOZERLER

MIKRO
YÜKLEYİCİLER

MALZEME
TAŞIYICILAR

EKSKAVATÖRLER

TEKERLEKLİ
YÜKLEYİCİLER

PALETLİ
YÜKLEYİCİLER

Motor

| | | |
|-----------------------------------|---|-----------------------|
| Motor Modeli | Cat C4.4 | |
| Net Güç - ISO 9249 | 128 kW | 171 HP |
| Net Güç - ISO 9249 (DIN) | 174 hp (metrik) | |
| Motor Gücü - Maksimum - ISO 14396 | 129 kW | 174 HP |
| Motor Gücü - ISO 14396 (DIN) | 176 hp (metrik) | |
| İç çap | 105 mm | 4,1 inç |
| Strok | 135 mm | 5,3 inç |
| Silindir Hacmi | 4,4 l | 268,5 in ³ |
| Biyodizel Kapasitesi | B20'ye kadar ¹ | |
| Emisyonlar | U.S. EPA Tier 4 Final ve EU Stage V emisyon standartlarını karşılamaktadır. | |

Maksimum Brüt - ISO 14396 129,4 kW (174 hp [176 hp/PS*])
 Bildirilen net güç; fan, hava emişi sistemi, egzoz sistemi ve alternatör ile donatılan bir motor için 2.200 dev/dak. motor devrinde volanda bulunan güçtür. Bildirilen güç, üretim zamanında yürürlükte olan, belirtilen standarda göre test edilir.

¹Cat dizel motorların ULSD (15 ppm veya daha az kükürt içeren ultra düşük kükürtlü dizel yakıt) veya en fazla aşağıdaki oranlarda ULSD karıştırılmış olan düşük karbon yoğunluklu yakıtları** kullanması gerekir: %20 biyodizel FAME (yağ asidi metil ester)* veya %100 yenilenebilir dizel, HVO (hidrojene edilmiş bitki yağı) ve GTL (gazdan sıvıya) yakıtlar. Başarılı bir uygulama için yönergelerle bakın. Ayrıntılar için lütfen Cat temsilcinize danışın veya "Caterpillar Makine Sıvıları Önerileri" (SEBU6250) bölümüne bakın.

*Atık arıtma cihazları bulunmayan motorlar, %100'e kadar biyodizel gibi daha yüksek karışımları kullanabilir (%20 biyodizelden daha yüksek karışımları kullanmak için Cat temsilcinize danışın).

**Düşük karbon yoğunluğuna sahip yakıtlardan kaynaklanan egzoz borusu sera gazı emisyonları, geleneksel yakıtlardan kaynaklananlarla temelde aynıdır.

Şanzıman

| | | |
|---|-----------------------|--------------|
| Maksimum Tırmanabilme | (23.500 kg/51.810 lb) | |
| Maksimum Seyir Hızı (direksiyon dahil) | 20 km/sa. | 12,4 mil/sa. |
| Maksimum Seyir Hızı (kumanda kolları dahil) | 15 km/sa. | 9,3 mil/sa. |
| Çekiş Gücü | 127 kN | 28.551 lb/ft |

Hidrolik Sistem

| | | |
|------------------------------|------------|-----------|
| Maksimum Basınç - Ekipmanlar | 37.000 kPa | 5.366 psi |
| Maksimum Basınç - Seyir | 35.000 kPa | 5.075 psi |
| Maksimum Basınç - Dönüş | 39.000 kPa | 5.656 psi |

Makine Ağırlıkları

| | | |
|---------------------------|-----------|-----------|
| Maksimum Çalışma Ağırlığı | 26.800 kg | 59.100 lb |
| Minimum Çalışma Ağırlığı | 22.700 kg | 50.050 lb |

Dönüş Mekanizması

| | | |
|----------------------|------------|---------------|
| Maksimum Dönüş Torku | 58 kN-m | 42.631 ft-lbf |
| Dönüş Hızı | 8,2 r/dak. | |

Klima Sistemi

Bu makededeki klima sisteminde florlu bir sera gazı olan R134a soğutucu kullanılmıştır (Küresel Isınma Potansiyeli = 1.430). Sistemde 1,05 kg (2,31 lb) soğutucu bulunur ve bu 1,502 metrik ton (1,656 ton) CO₂ ile eşdeğerdir.

Boyutlar

| | | |
|--|-----------------------------------|---------|
| Bom | MH Bom 7,45 m (24 ft 5 inç) | |
| Stik | Düşük Burunlu 5,0 m (16 ft 5 inç) | |
| Alt Takım Genişliği | 2.990 mm | 9,8 ft |
| Nakliye Yüksekliği (OPG ile, stik olmadan) | 3.350 mm | 11 ft |
| Nakliye Uzunluğu | 10.670 mm | 35 ft |
| Nakliye Uzunluğu (itme bıçağı dahil) | 11.130 mm | 36,5 ft |
| Makine Uzunluğu | 5.290 mm | 17,3 ft |
| Makine Uzunluğu (itme bıçağı dahil) | 5.740 mm | 18,8 ft |
| Arka Kule Dönüşü Yarıçapı | 2.600 mm | 8,5 ft |
| Arka Ağırlık Mesafesi | 1.300 mm | 4,3 ft |
| Kabin Yüksekliği - İndirilmiş | 3.350 mm | 11 ft |
| Kabin Yüksekliği - İndirilmiş (OPG ile) | 3.350 mm | 11 ft |
| Kabin Yüksekliği - Yükseltilmiş | 5.750 mm | 18,9 ft |
| Kabin Yüksekliği - Yükseltilmiş (OPG ile) | 5.750 mm | 18,9 ft |
| Dingil Mesafesi | 2.750 mm | 9 ft |
| Nakliye Genişliği | 2.990 mm | 9,8 ft |
| Yerden Yükseklik | 320 mm | 1,1 ft |
| Alt Takım Uzunluğu | 5.300 mm | 17,4 ft |
| Alt Takım Uzunluğu (itme bıçağı dahil) | 5.740 mm | 18,8 ft |
| Üst Şasi Genişliği (tutacaklar dahil) | 2.540 mm | 8,3 ft |

Çalışma Aralıkları

| | | |
|--------------------------------|-----------------------------------|---------|
| Bom | MH Bom 7,45 m (24 ft 5 inç) | |
| Stik | Düşük Burunlu 5,0 m (16 ft 5 inç) | |
| Maksimum Uzanma | 12.010 mm | 39,4 ft |
| Maksimum Yükseklik | 13.030 mm | 42,8 ft |
| Minimum Boşaltma Yüksekliği | 4.520 mm | 14,8 ft |
| Zemin Hattında Maksimum Uzanma | 11.870 mm | 38,9 ft |
| Maksimum Derinlik | 3.010 mm | 9,9 ft |
| Bom Pim Yüksekliği | 9.260 mm | 30,4 ft |

Servis Dolum Kapasiteleri

| | | |
|------------------------------------|--------|----------|
| Yakıt Deposu Kapasitesi | 350 l | 92,5 gal |
| Dizel Egzoz Sıvısı Deposu | 30 l | 7,9 gal |
| Soğutma Sistemi | 36 l | 9,5 gal |
| Motor Yağı | 13 l | 3,4 gal |
| Hidrolik Deposu | 155 l | 40,9 gal |
| Hidrolik Sistem - Depo Dahil | 345 l | 91,1 gal |
| Arka Aks - Muhafaza (Diferansiyel) | 14 l | 3,7 gal |
| Ön Direksiyon Aksı - Diferansiyel | 10,5 l | 2,8 gal |
| Nihai Tahrik - Her Biri | 2,5 l | 0,7 gal |
| Powershift Şanzıman | 2,5 l | 0,7 gal |
| Hidrolik Sistem Kapasitesi | 253 l | 66,8 gal |
| Yakıt Deposu | 330 l | 87 gal |
| Hidrolik Deposu Kapasitesi | 153 l | 40,4 gal |

STANDART VE OPSİYONEL EKİPMAN

Not: Standart ve opsiyonel ekipman değişiklik gösterebilir. Ayrıntılar için Cat temsilcinize danışın.

| | Standard | Optional |
|---|----------|----------|
| HİDROLİK SİSTEM | | |
| Elektrikli ana kumanda valfi | ✓ | |
| Otomatik hidrolik yağı ısıtma | ✓ | |
| Otomatik kule dönüş freni | ✓ | |
| Özel ayrı dönüş pompası | ✓ | |
| Bom ve stik indirme çek valfleri | ✓ | |
| Orta basınçlı yardımcı devre | ✓ | |
| Eleman tipi hidrolik filtre | ✓ | |
| SmartBoom™ | ✓ | |
| Akıllı Stik | ✓ | |
| Ağır kaldırma modu | ✓ | |
| MOTOR | | |
| C4.4 motor | ✓ | |
| Otomatik motor devri kontrollü tek dokunuşlu düşük rölanti | ✓ | |
| Otomatik motor kapatma | ✓ | |
| 52 °C (125 °F) yüksek ortam kabiliyeti | ✓ | |
| -18 °C (0 °F) soğuk çalışma özelliği | ✓ | |
| Elektrikli yakıt besleme pompası | ✓ | |
| Entegre ön filtreli çift elemanlı hava filtresi | ✓ | |
| Otomatik olarak tersine dönme işlevli talebe bağlı elektrikli soğutma fanları | ✓ | |
| BOMLAR VE STIKLER | | |
| 7,45 m (24 ft 5 inç) MH bom | | ✓ |
| 6,4 m (21 ft) MH bom | | ✓ |
| 5,26 m (17 ft 3 inç) Değişken Açılı Bom | | ✓ |
| 5,65 m (18 ft 6 inç) Tek parça bom | | ✓ |
| 5,0 m (16 ft 5 inç) Düşük Burunlu MH stik | | ✓ |
| 4,3 m (14 ft 1 inç) Düz MH stik | | ✓ |
| 2,9 m (9 ft 6 inç) Düz stik | | ✓ |
| 2,5 m (8 ft 2 inç) Düz stik | | ✓ |
| Stik Yapılandırması Yok | | ✓ |
| Kaldırma halkalı B tipi kova bağlantısı | | ✓ |
| CAT TEKNOLOJİSİ | | |
| Cat VisionLink | ✓ | |
| Remote Flash | ✓ | |
| Remote Troubleshoot | ✓ | |
| Cat Payload | ✓ | |
| GÜVENLİK VE EMNİYET | | |
| Kabinden Kaçınma | ✓ | |
| Arka ve sağ görüş kamerası | ✓ | |
| Yardımcı motor kapatma anahtarı | ✓ | |
| Kilitlenebilir bağlantı kesme anahtarı | ✓ | |
| 360° görüş açısı | | ✓ |
| Kontrol aydınlatması | | ✓ |
| Seyir alarmı | | ✓ |

| | Standard | Optional |
|---|----------|----------|
| ALT TAKIM VE YAPILAR | | |
| Bütün çeker | ✓ | |
| Otomatik fren/aks kilidi | ✓ | |
| Sürünge hızı | ✓ | |
| Ağır hizmet tipi akslar, gelişmiş disk fren sistemi ve ayarlanabilir frenleme kuvvetine sahip seyir motoru | ✓ | |
| Uzak gresleme noktalı kilitlenebilir, salınımlı ön aks | ✓ | |
| 2.750 mm (9 ft 0 inç) genişliğinde alt takım | | ✓ |
| 2990 m (9 ft 10 inç) genişliğinde alt takım | | ✓ |
| 4.200 kg (9.250 lb) arka ağırlık | | ✓ |
| 4.700 kg (10.350 lb) arka ağırlık | | ✓ |
| İtme Bıçağı | | ✓ |
| 10,00-20 çift dolgu kauçuk lastikler | | ✓ |
| 11,00-20 16 PR çift lastikler | | ✓ |
| SERVİS VE BAKIM | | |
| Ekipman ve dönüş sistemi için otomatik yağlama sistemi | ✓ | |
| Programlı Yağ Numunesi Alma (S-O-S) için numune alma portları | ✓ | |
| Entegre araç sağlığı yönetim sistemi | ✓ | |
| ELEKTRİK SİSTEMİ | | |
| Ön ve arka yol ve gösterge lambaları | ✓ | |
| Bakım gerektirmeyen aküler | ✓ | |
| LED şasi lambası, sol/sağ bom ve stik lambaları, kabin lambaları | ✓ | |
| Merkezi elektrik bağlantısı kesme anahtarı | ✓ | |
| Programlanabilir zaman gecikmeli LED çalışma lambaları | ✓ | |
| Elektrikli yakıt doldurma pompası | | ✓ |
| KABİN | | |
| Anahtarsız basarak çalıştırılan motor kontrolü | ✓ | |
| Lüks kabin: otomatik ayarlanabilir süspansiyona sahip ısıtmalı ve soğutmalı koltuk, 10 inç dokunmatik ekranlı monitör | ✓ | |
| Premium kabin: havalı süspansiyonlu ısıtmalı koltuk, 10 inç dokunmatik ekranlı monitör | ✓ | |
| LED tepe lambaları | ✓ | |
| Sabit, tek parça, lamine ön cam ve taban penceresi (P5A cam) | | ✓ |
| Sabit, tek parça, lamine ön cam ve taban penceresi (P8B cam) | | ✓ |
| Yardımcı röle | | ✓ |
| Operatör Koruyucu Muhafazaları (OPG) | | ✓ |
| Gelişmiş ses yalıtımlı Tip Over Protective Structure (TOPS) kabin (ISO 12117-2 ile uyumlu) | | ✓ |

Cat ürünleri, bayi hizmetleri ve sektörel çözümler hakkında daha kapsamlı bilgi edinmek için www.cat.com adresini ziyaret edin.

© 2024 Caterpillar. Her Hakkı Saklıdır.

VisionLink, Amerika Birleşik Devletleri'nde ve diğer ülkelerde tescilli Caterpillar Inc.'nin ticari markasıdır.

Malzemeler ve özellikler önceden haber verilmeksizin değiştirilebilir. Fotoğraflarda yer alan makineler ek donanım içerebilir. Mevcut seçenekler için size en yakın Cat temsilcinize başvurun.

CAT, CATERPILLAR, LET'S DO THE WORK, ilgili logoları, Product Link, S-O-S, "Caterpillar Corporate Yellow" ile "Power Edge" ve Cat "Modern Hex" ticari sunumu ve burada kullanılan kurumsal kimlik ve ürün kimliği, Caterpillar'ın ticari markaları olup, izinsiz kullanılamaz. www.cat.com www.caterpillar.com

ATXQ3725-00
Yapı Numarası: 07D
(Aus-NZ, N Am, Europe,
Turkey, Chile)

