

SCHWENKROTATOR- SYSTEME

MINIBAGGER



Modelle	Maschinenkompatibilität
TRS4	302.7, 303, 303.5, 304
TRS6	305, 305.5, 306
TRS8	307.5, 308, 309, 310

Aktuell gelistete Maschinen. Die Verfügbarkeit von Maschinenmodellen und Anbaugeräten variiert je nach Region. Kontaktieren Sie Ihren Cat®-Händler vor Ort, um mehr über genaue Kompatibilität und Verfügbarkeit zu erfahren.



Cat® Tilt Rotationssysteme (TRS) sind die ersten in der Branche, die eine vollständige Maschinenintegration bieten. Drei TRS-Modelle, die für Ihren Mini-Hydraulikbagger der nächsten Generation entwickelt wurden, ermöglichen es Ihnen, die Arbeit schneller und mit der Qualität zu erledigen, die Sie von Cat-Maschinen erwarten. Die TRS sind produktiv, einfach zu bedienen und bieten eine vielseitige Lösung für Ihren Betrieb.

Das Cat TRS reduziert die Notwendigkeit, die Maschine neu zu positionieren, erheblich, da es eine kontinuierliche Drehung von 360° und eine Neigung von 40° nach links und rechts ermöglicht. Das spart Zeit, Kraftstoff und Verschleiß an Ihrer Maschine. Das Cat TRS kann mit einfachen Werkzeugen wie Schaufeln oder hydromechanischen Werkzeugen wie Greifern verwendet werden.

MERKMALE



ROTATION UM 360°

Bietet eine optimale Kontrolle über Ihre Arbeitswerkzeuge und sorgt so für mehr Flexibilität beim Arbeiten.



INTEGRIERTES ZENTRALSCHMIERSYSTEM

Die Schmierung von einer einzigen Stelle aus ermöglicht die schnelle und einfache Wartung der gesamten Einheit. Der tatsächliche Standort variiert je nach Modell.



SICHTPRÜFUNGSANZEIGE

Die optische Kontrollanzeige ermöglicht es dem Fahrer, von der Kabine aus zu sehen, ob der Wechsler das Anbaugerät erfolgreich verriegelt hat.



TRS POSITIONIERUNGSSYSTEM

Das TRS ist sowohl mit dem Standard- als auch mit dem erweiterten Maschinendisplay kompatibel und nutzt das vorhandene Maschinendisplay zur Anzeige von Positionsinformationen und zur Anpassung von Einstellungen. Damit entfällt die Notwendigkeit zusätzlicher Anzeigen, die die Kabine Ihres Baggers unübersichtlich machen.



SCHWERLAST-SCHNECKENGETRIEBE

Das Schneckengetriebe mit hohem Drehmoment und Selbsthemmung ermöglicht das Graben in alle Richtungen mit voller Kraft. So kann das Getriebe die maximalen Maschinenkräfte aufnehmen und die Last auf die gesamte TRS-Konstruktion verteilen.



VERRIEGELUNGSSTEUERUNGSSYSTEM (LCS)

LCS verwendet einen Positionssensor im Kupplungszylinder, um festzustellen, ob das Werkzeug richtig mit der Kupplung verriegelt ist. Die Informationen werden dem Bediener über das Maschinendisplay angezeigt. Ein akustischer Alarm warnt den Bediener, wenn das Werkzeug nicht korrekt mit dem Wechsler verriegelt ist.

MERKMALE (Fortsetzung)



ÖLGEFÜLLTES GETRIEBE

Eine wartungsfreie Lösung, die die Wärme effektiver verteilt und eine bessere Schmierung als Fett bietet.



LED-LICHT

Dient der Sichtbarkeit beim Ein- und Auskuppeln eines Werkzeugs unter dem TRS8 (nur TRS8 S-Typ-Kupplungen).



DOPPELTWIRKENDE ZYLINDER MIT LASTHALTEVENTIL

Ventile halten den Hydraulikdruck in den Kippzylindern aufrecht, um unerwünschte Bewegungen während der Arbeit zu verhindern.



SCHAUFELRÜTTELN

Verteilen Sie das Material automatisch gleichmäßig und schnell oder lösen Sie in der Schaufel feststehendes Material.



AUTOMATISCHE RÜCKGABEFUNKTION

Kehren Sie zu einer Dreh- und Neigungsposition zurück, die vom Bediener eingestellt wurde.



OPTIONEN FÜR HILFSANSCHLÜSSE

Die Zusatzhydraulikanschlüsse (2 Sätze bei TRS6 und TRS8, 1 Satz bei TRS4) ermöglichen den Einsatz verschiedener Zubehörteile, die für Schwenkrotatoren erhältlich sind, einschließlich Greifer.



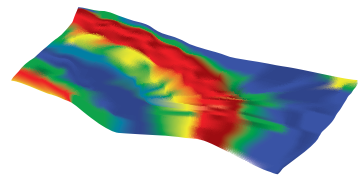
OPTIONAL INTEGRIERTER GREIFER

Der integrierte Greifer ist ideal zum Aufnehmen und Platzieren von Rohren, Masten, Schutt und mehr. Die Zange im Bypass-Stil ermöglicht es, auch kleine Gegenstände sicher zu fassen. Hinweis: Nur kompatibel mit der unteren Schnittstelle vom Typ S.



STANDARDMÄSSIG ZWEI-JAHR GARANTIE

Die zweijährige Standardgarantie gibt Ihnen die Gewissheit, dass Sie ein hochwertiges Cat Anbaugerät für das Tilt Rotate System erworben haben.



OPTIONALE NEIGUNGSKONTROLLE

Nivelliersysteme ermöglichen es den Betreibern, das Zielniveau schneller zu erreichen, und das mit weniger Personal vor Ort, das das Niveau kontrolliert. Optionale 2D- und 3D-Nivelliersysteme sind nur für das TRS6 und TRS8 erhältlich.

SCHNITTSTELLEN

Tilt Rotationssysteme haben zwei Schnittstellen. Die obere Schnittstelle verbindet sich mit dem Host-Rechner, während die untere Schnittstelle ein kompatibles Gerät koppelt.

Die oberen Schnittstellen vom Typ TRS S verwenden S-Kupplungen in Industriestandard-Größe. Anbaugeräte des Typs S verwenden eingeschweißte Bolzen; daher müssen sie mit S-Kupplungen aufgenommen werden. Die S-Schnittstelle gibt es in verschiedenen Größen, wie S40, S45 und S50. Die oberen TRS-Anstecknadel-Schnittstellen sind die gleichen Schnittstellen, die bei allen Cat® Anstecknadel-Anbaugeräten verwendet werden. Diese obere Schnittstelle kann mit einem Dual Lock™ Pin Grabber verwendet werden, oder sie kann direkt an die Stange der Maschine gepinnt werden.



Die unteren Schnittstellen vom Typ S verwenden S-Kupplungen in Industriestandardgröße, die Anbaugeräte vom Typ S aufnehmen können. Die untere Schnittstelle vom Typ S ist mit dem optionalen integrierten Greifer kompatibel. Die untere Schnittstelle der Stiftsperrle verwendet die standardmäßige duale Stiftsperrkupplung. Es kann jedes Anbaugerät mit der Anstecknadel - Schnittstelle aufnehmen. Die untere Schnittstelle des Stiftgreifers ist nicht mit dem optionalen integrierten Greifer kompatibel.

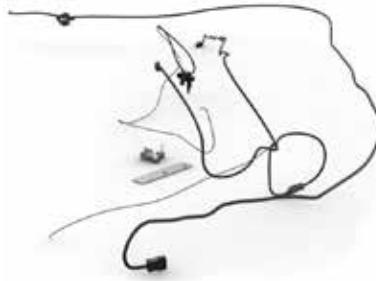
Für eine vollständige Installation werden zusätzliche Artikel benötigt.

TRS STEUERKNÜPPEL-BAUSATZ



Der TRS-Steuerknüppel-Bausatz enthält einen linken und einen rechten Steuerknüppel. Diese Steuerknüppel verfügen über zusätzliche Tasten und Rollen, die für die Bedienung aller TRS-Funktionen benötigt werden. Dieser Bausatz ersetzt die Steuerknüppel der vorhandenen Maschine.

BAUSATZ ELEKTRISCHER KABELBAUM



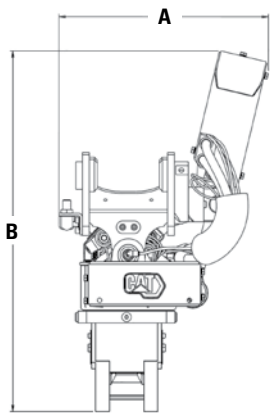
Der TRS-Kabelbaumsatz enthält die gesamte Verkabelung und die Montagehalterungen, die für den Anschluss des TRS an den Hostcomputer erforderlich sind.

LINIEN BAUSATZ

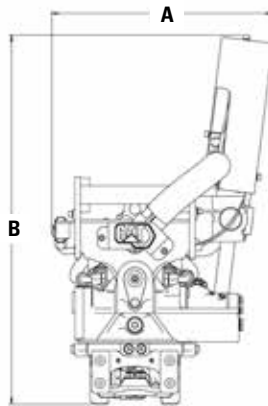
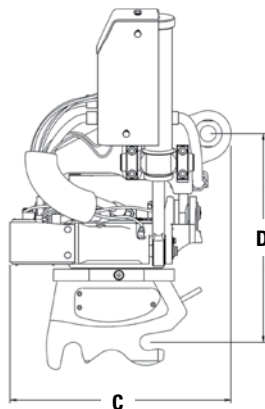


Der TRS-Leitungssatz enthält die hydraulischen Überbrückungsleitungen, die das TRS mit den Hilfs hydraulikanschlüssen am Stiel der Hauptmaschine verbinden.

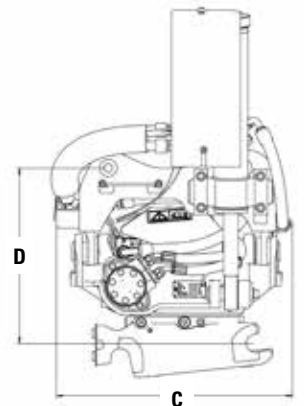
TECHNISCHE DATEN



TRS4

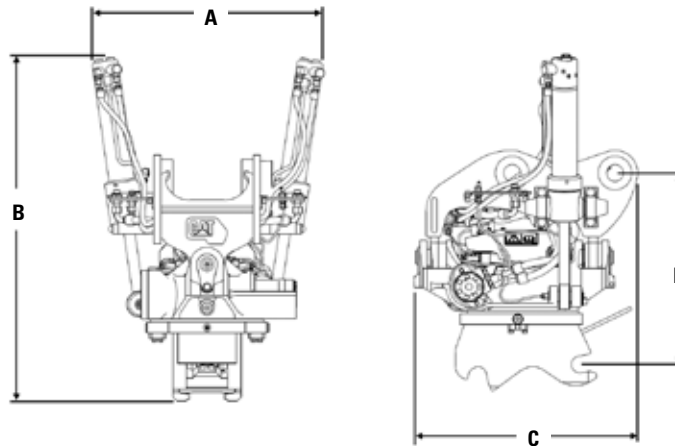


TRS6



Modell	TRS4					TRS6		
Obere Schnittstelle	ANSTECK-NADEL	ANSTECK-NADEL	S40	ANSTECK-NADEL	ANSTECK-NADEL	S40	ANSTECK-NADEL	ANSTECK-NADEL
Untere Schnittstelle	S40	Bolzengreifer	S40	S40	Bolzengreifer	S40	S40	Bolzengreifer
A Gesamtbreite – mm (in)	381 (15)	454 (17,9)	404 (15,9)	381 (15)	454 (17,9)	490 (19,3)	490 (19,3)	490 (19,3)
B Gesamthöhe – mm (in)	702 (27,6)	782 (30,8)	702 (27,6)	702 (27,6)	773 (30,4)	819 (32,2)	819 (32,2)	905 (35,6)
C Gesamtlänge – mm (in)	480 (18,9)	480 (18,9)	449 (17,7)	488 (19,2)	488 (19,2)	526 (20,7)	526 (20,7)	526 (20,7)
D Abstand von Stift zu Stift – mm (in)	357 (14)	454 (17,9)	336 (13,2)	368 (14,5)	478 (18,8)	389 (15,3)	419 (16,5)	419 (16,5)
Gewicht kg (lb)	120 (264,6)	116 (255,5)	115 (253,5)	120 (264,6)	122 (269)	210 (463)	210 (463)	210 (463)
Greifer-Anbaugerät	Wahlweise	Wahlweise	–	Wahlweise	–	Wahlweise	Wahlweise	–
Rotationsgeschwindigkeit (@ Max Flow)	7 Sekunden pro vollständiger Umdrehung					7 Sekunden pro vollständiger Umdrehung		
Kippwinkelbereich – ±	40° links/rechts					40° links/rechts		
Erforderliche Hydraulik	Erster Zusatz					Erster Zusatz		
Maximale Schaufelbreite – mm (in)	1000 (39,4)					1200 (47,2)		
Maximale Schaufelkapazität – L (ft³)	110 (3,9)					250 (8,8)		
Optimaler Hydraulikstrom – l/min (gpm)	17-25 (4,5-6,7)					45-80 (12-21)		
Maximaler Betriebsdruck – kPa (psi)	21.000 (3045,8)					25.000 (3626)		
Kippdrehmoment – N-m (lb/ft)	5800 (4277,9)					14.408 (10.627)		
Drehmomente – N-m (lb/ft)	1700 (1253,9)					3900 (2876,5)		
Maschinenklasse	2-Tonnen	2-Tonnen	3–4 Tonnen	3–4 Tonnen	3–4 Tonnen	5-6 Tonnen		

TECHNISCHE DATEN



TRS8

Modell	TRS8				TRS8			
	S45	ANSTECK-NADEL	ANSTECK-NADEL	S50	ANSTECK-NADEL	ANSTECK-NADEL	ANSTECK-NADEL	ANSTECK-NADEL
Obere Schnittstelle								
Untere Schnittstelle	S45	S45	S45	S50	S50	S50	Bolzengreifer	Bolzengreifer
A Gesamtbreite – mm (in)	678 (26,7)	678 (26,7)	678 (26,7)	678 (26,7)	630 (24,8)	678 (26,7)	676 (26,6)	678 (26,7)
B Gesamthöhe – mm (in)	957 (37,7)	957 (37,7)	957 (37,7)	956 (37,6)	956 (37,6)	956 (37,6)	1002 (39,4)	1045 (41,1)
C Gesamtlänge – mm (in)	608 (23,9)	660 (26)	660 (26)	613 (24,1)	665 (26,2)	660 (26)	665 (26,2)	660 (26)
D Abstand von Stift zu Stift – mm (in)	467 (18,4)	467 (18,4)	467 (18,4)	467 (18,4)	467 (18,4)	467 (18,4)	570 (22,4)	594 (23,4)
Gewicht kg (lb)	303 (667,6)	323 (711,9)	323 (712,1)	305 (672,6)	323 (712,1)	323 (712,5)	314 (692)	334 (735,5)
Greifer-Anbaugerät	Wahlweise	Wahlweise	Wahlweise	Wahlweise	Wahlweise	Wahlweise	–	–
Rotationsgeschwindigkeit (@ Max Flow)	7 Sekunden pro vollständiger Umdrehung				7 Sekunden pro vollständiger Umdrehung			
Kippwinkelbereich ±	40° links/rechts				40° links/rechts			
Erforderliche Hydraulik	Erster Zusatz				Erster Zusatz			
Maximale Schaufelbreite – mm (in)	1500 (59,1)				1500 (59,1)			
Maximale Schaufelkapazität – L (ft³)	500 (17,7)				500 (17,7)			
Optimaler Hydraulikstrom – l/min (gpm)	45-75 (12-20)				45-75 (12-20)			
Maximaler Betriebsdruck – kPa (psi)	25.000 (3626)				25.000 (3626)			
Kippdrehmoment – N-m (lb/ft)	26.500 (19.545,4)				26.500 (19.545,4)			
Drehmomente – N-m (lb/ft)	3900 (2876,5)				3900 (2876,5)			
Maschinenklasse	7-10 Tonnen	7-9 Tonnen	10 Tonnen	7-10 Tonnen	7-9 Tonnen	10 Tonnen	7-9 Tonnen	10 Tonnen

TILTROTATOR-WERKZEUGE

Tiltrotatoren können verschiedene Arten von Anbaugeräten wie Schaufeln, Planierbalken, Schnecken, Verdichtungsplatten, Greifer usw. betreiben.



TIEFLÖFFEL



SORTIERSCHAUFEL



KABELLÖFFEL



MEHRZWECKGREIFER



Nähere Informationen zu Cat-Produkten, Serviceleistungen der Händler und Industrielösungen finden Sie auf unserer Website www.cat.com

AGHQ8454 (01-2024)
(Global)

© 2024 Caterpillar. Alle Rechte vorbehalten.

Die Materialien und Spezifikationen können ohne vorherige Ankündigung geändert werden. Die auf den Fotos abgebildeten Maschinen können zusätzliche Ausrüstung enthalten. Erkundigen Sie sich bei Ihrem Cat-Händler nach den verfügbaren Optionen.

CAT, CATERPILLAR, LET'S DO THE WORK, die entsprechenden Logo, "Caterpillar Corporate Yellow", die Handelszeichen "Power Edge" und Cat "Modern Hex" sowie die hierin verwendeten Unternehmens- und Produktidentitäten sind Markenzeichen von Caterpillar Inc. und dürfen nicht ohne Genehmigung verwendet werden.
www.cat.com www.caterpillar.com

