

MINIPELLES HYDRAULIQUES

# SYSTÈMES TILT ROTATE



---

<b>Modèles</b>	<b>Compatibilité de la machine</b>
TRS4	302.7, 303, 303.5, 304
TRS6	305, 305.5, 306
TRS8	307.5, 308, 309, 310

Machines actuellement répertoriées. La disponibilité des modèles de machines et des équipements varie selon les régions. Contactez votre concessionnaire Cat® local pour connaître la compatibilité et la disponibilité exactes.



Les systèmes Tilt Rotate Cat® Systems sont les premiers dans l'industrie à offrir une intégration complète avec la machine. Trois modèles de TRS conçus pour s'adapter à votre prochaine mini-pelle hydraulique de nouvelle génération vous permettent de réaliser le travail plus rapidement et avec la qualité que vous attendez de l'équipement Cat. Le TRS est productif, facile à utiliser et offre une solution polyvalente à votre exploitation.

Le TRS Cat réduit considérablement le besoin de repositionner la machine en offrant une rotation continue de 360 degrés et une inclinaison de 40 degrés, à gauche et à droite. Cela permet d'économiser du temps, du carburant et de réduire l'usure de votre machine. Le TRS Cat peut être utilisé avec des outils simples tels que des godets, ou des outils hydromécaniques comme des grappins.

## CARACTÉRISTIQUES



### ROTATION À 360 DEGRÉS

Offre un contrôle optimal de vos outils de travail pour permettre une plus grande flexibilité de travail.



### CIRCUIT DE LUBRIFICATION CENTRAL INTÉGRÉ

Un seul point d'entrée pour la graisse permet un graissage rapide et facile de l'unité entière. L'emplacement réel varie selon le modèle.



### INDICATEUR DE VÉRIFICATION VISUEL

L'indicateur de vérification visuel permet au conducteur de confirmer visuellement, depuis la cabine, que l'attache a correctement fixé l'équipement.



### SYSTÈME DE POSITIONNEMENT TRS

Compatible avec l'affichage standard ou avancé de la machine, le TRS utilise l'affichage existant de la machine pour visualiser les informations de position et ajuster les paramètres. Cela élimine le besoin d'écrans supplémentaires qui encombreraient la cabine de votre pelle hydraulique.



### VIS SANS FIN EXTRA-ROBUSTE

La boîte de vitesses de vis sans fin avec couple à rotation élevée et dispositif autobloquant permet une excavation dans toutes les directions à pleine puissance, ce qui permet à la boîte d'accepter les forces de machine maximum et de répartir la charge à travers l'entière construction TRS.



### LOCKING CONTROL SYSTEM (LCS)

Le LCS utilise un capteur de position dans le vérin d'accouplement pour déterminer si l'outil est correctement verrouillé à l'attache. Les informations sont affichées pour le conducteur via l'écran de la machine. Une alarme sonore avertira le conducteur si l'outil n'est pas correctement verrouillé à l'attache.

# CARACTÉRISTIQUES (suite)



## BOÎTE DE VITESSES REMPLE D'HUILE

Une solution sans entretien qui répartit de manière plus efficace la chaleur, en permettant une meilleure lubrification que la graisse.



## PROJECTEUR À DIODE

Utilisé pour avoir une bonne visibilité lors de l'engagement et du désengagement d'un outil sous le modèle TRS8 (attaches de type TRS8 uniquement).



## CYLINDRE À DOUBLE EFFET AVEC CLAPET ANTI-RETOUR DE CHARGE

Les vannes maintiennent la pression hydraulique dans les vérins d'inclinaison pour prévenir tout mouvement indésirable lors du travail.



## SECOUAGE DU GODET

Répartissez automatiquement le matériau de manière uniforme et rapide ou libérez le matériau coincé dans le godet.



## FONCTION À SENS DE MARCHÉ INVERSÉ

Revenez à une position de rotation et d'inclinaison qui a été définie par le conducteur.



## OPTIONS DE BOÎTIER AUXILIAIRE

Les orifices hydrauliques auxiliaires (2 jeux sur les TRS6 et TRS8, 1 jeu sur le TRS4) permettent l'utilisation de divers accessoires disponibles pour les tiltrotateurs, y compris les grappins.



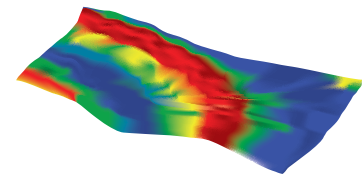
## GRAPPIN INTÉGRÉ EN OPTION

Le grappin intégré est idéal pour saisir et placer des conduits, des pôles, des débris et plus encore. Les pinces de style dérivation permettent de saisir fermement même les petits objets. Remarque : Compatible uniquement avec l'interface inférieure de type S.



## GARANTIE DE DEUX ANS STANDARD

La garantie de deux ans standard vous offre la tranquillité d'esprit lors de l'achat d'un équipement de système Cat tilt rotate de qualité.



## COMMANDE DE NIVELLEMENT EN OPTION

Les systèmes de commande de nivellement permettent aux conducteurs d'atteindre le niveau de finition plus rapidement avec moins de personnel au sol pour vérifier le niveau. Des systèmes de commande de nivellement 2D et 3D en option sont disponibles uniquement sur les TRS6 et TRS8.

## INTERFACES

Les systèmes Tilt Rotate disposent de deux interfaces. L'interface supérieure se connecte à la machine hôte, tandis que l'interface inférieure couple un accessoire compatible.

Les interfaces supérieures de type S du TRS utilisent des attaches de taille standard de l'industrie de type S. Les accessoires de type S utilisent des axes soudés ; par conséquent, ils doivent être manipulés à l'aide d'attaches de type S. L'interface de type S existe en différentes tailles, telles que S40, S45 et S50. L'axe TRS sur les interfaces supérieures est la même interface utilisée sur tous les accessoires à claveter Cat®. Ce style d'interface supérieure peut être utilisé avec une attache à accouplement par axe Dual Lock™, ou il peut être directement fixé au bras de la machine.



Les interfaces inférieures de type S utilisent des attaches de taille standard de l'industrie de type S, qui peuvent saisir des accessoires de type S. L'interface inférieure de type S est compatible avec le grappin intégré en option. L'interface inférieure à attache à accouplement utilise l'attache à accouplement par axe Dual Lock standard. Elle peut saisir tout accessoire doté d'une interface à claveter. L'interface inférieure à attache à accouplement n'est pas compatible avec le grappin intégré en option.

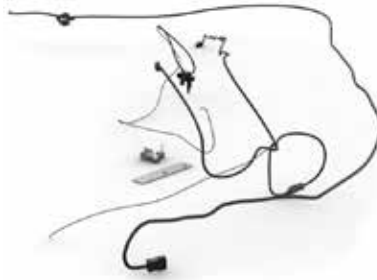
Des éléments supplémentaires sont nécessaires pour une installation complète.

### KIT MANIPULATEURS TRS



Le kit manipulateurs TRS comprend un manipulateur gauche et un manipulateur droit. Ces manipulateurs disposent de boutons supplémentaires et de rouleaux nécessaires pour faire fonctionner toutes les fonctions du TRS. Ce kit remplacera les manipulateurs existants de la machine.

### KIT FAISCEAU ÉLECTRIQUE



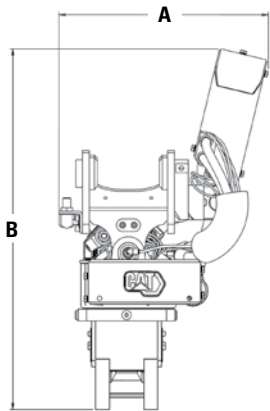
Le kit faisceau électrique TRS comprend tout le câblage et les supports de montage nécessaires pour connecter le TRS à la machine hôte.

### KIT CONDUITES

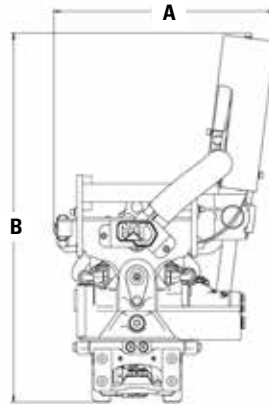
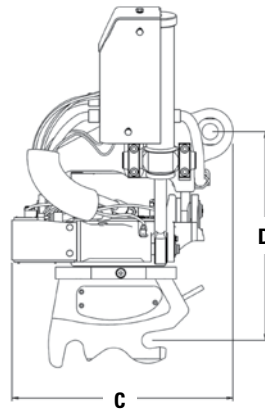


Le kit conduites TRS comprend les conduites de raccordement hydraulique qui connectent le TRS aux connecteurs hydrauliques auxiliaires situés sur le bras de la machine hôte.

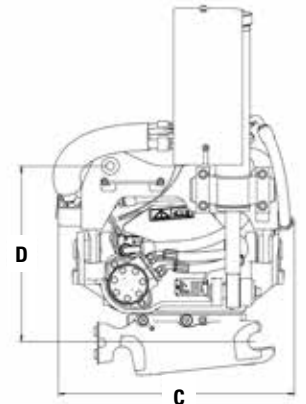
# SPÉCIFICATIONS



TRS4

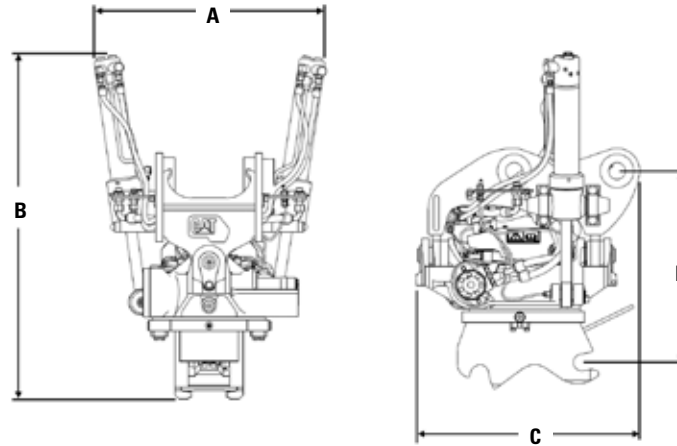


TRS6



Modèle	TRS4					TRS6		
	À claveter	À claveter	S40	À claveter	À claveter	S40	À claveter	À claveter
Interface supérieure	À claveter	À claveter	S40	À claveter	À claveter	S40	À claveter	À claveter
Interface inférieure	S40	Accouplement par axes	S40	S40	Accouplement par axes	S40	S40	Accouplement par axes
<b>A</b> Largeur hors tout – mm (in)	381 (15)	454 (17,9)	404 (15,9)	381 (15)	454 (17,9)	490 (19,3)	490 (19,3)	490 (19,3)
<b>B</b> Hauteur hors tout – mm (in)	702 (27,6)	782 (30,8)	702 (27,6)	702 (27,6)	773 (30,4)	819 (32,2)	819 (32,2)	905 (35,6)
<b>C</b> Longueur hors tout – mm (in)	480 (18,9)	480 (18,9)	449 (17,7)	488 (19,2)	488 (19,2)	526 (20,7)	526 (20,7)	526 (20,7)
<b>D</b> Distance de tige à tige – mm (in)	357 (14)	454 (17,9)	336 (13,2)	368 (14,5)	478 (18,8)	389 (15,3)	419 (16,5)	419 (16,5)
Poids – kg (lb)	120 (264,6)	116 (255,5)	115 (253,5)	120 (264,6)	122 (269)	210 (463)	210 (463)	210 (463)
Grappin	En option	En option	–	En option	–	En option	En option	–
Vitesse de rotation (@ débit max)	7 secondes, pour une rotation complète					7 secondes, pour une rotation complète		
Plage d'angle d'inclinaison – ±	40° gauche/droite					40° gauche/droite		
Débit hydraulique requis	1er accessoire					1er accessoire		
Largeur maximale du godet – mm (in)	1 000 (39,4)					1 200 (47,2)		
Capacité maximale du godet – l (ft <sup>3</sup> )	110 (3,9)					250 (8,8)		
Débit hydraulique optimal – l/min (gpm)	17-25 (4,5-6,7)					45-80 (12-21)		
Pression en ordre de marche maximale – kPa (psi)	21 000 (3 045,8)					25 000 (3 626)		
Couple d'inclinaison – N·m (lb/ft)	5 800 (4 277,9)					14 408 (10 627)		
Couple de braquage – N·m (lb/ft)	1 700 (1 253,9)					3 900 (2 876,5)		
Catégorie de machine	2 tonnes	2 tonnes	3-4 tonnes	3-4 tonnes	3-4 tonnes	5-6 tonnes		

# SPÉCIFICATIONS



**TRS8**

Modèle	TRS8				TRS8			
	S45	À claveter	À claveter	S50	À claveter	À claveter	À claveter	À claveter
Interface supérieure	S45	À claveter	À claveter	S50	À claveter	À claveter	À claveter	À claveter
Interface inférieure	S45	S45	S45	S50	S50	S50	Accouplement par axes	Accouplement par axes
<b>A</b> Largeur hors tout – mm (in)	678 (26,7)	678 (26,7)	678 (26,7)	678 (26,7)	630 (24,8)	678 (26,7)	676 (26,6)	678 (26,7)
<b>B</b> Hauteur hors tout – mm (in)	957 (37,7)	957 (37,7)	957 (37,7)	956 (37,6)	956 (37,6)	956 (37,6)	1 002 (39,4)	1 045 (41,1)
<b>C</b> Longueur hors tout – mm (in)	608 (23,9)	660 (26)	660 (26)	613 (24,1)	665 (26,2)	660 (26)	665 (26,2)	660 (26)
<b>D</b> Distance de tige à tige – mm (in)	467 (18,4)	467 (18,4)	467 (18,4)	467 (18,4)	467 (18,4)	467 (18,4)	570 (22,4)	594 (23,4)
Poids – kg (lb)	303 (667,6)	323 (711,9)	323 (712,1)	305 (672,6)	323 (712,1)	323 (712,5)	314 (692)	334 (735,5)
Grappin	En option	En option	En option	En option	En option	En option	–	–
Vitesse de rotation (@ débit max)	7 secondes, pour une rotation complète				7 secondes, pour une rotation complète			
Plage d'angle d'inclinaison – ±	40° gauche/droite				40° gauche/droite			
Débit hydraulique requis	1er accessoire				1er accessoire			
Largeur maximale du godet – mm (in)	1 500 (59,1)				1 500 (59,1)			
Capacité maximale du godet – l (ft³)	500 (17,7)				500 (17,7)			
Débit hydraulique optimal – l/min (gpm)	45-75 (12-20)				45-75 (12-20)			
Pression en ordre de marche maximale – kPa (psi)	25 000 (3 626)				25 000 (3 626)			
Couple d'inclinaison – N·m (lb/ft)	26 500 (19 545,4)				26 500 (19 545,4)			
Couple de braquage – N·m (lb/ft)	3 900 (2 876,5)				3 900 (2 876,5)			
Catégorie de machine	7-10 tonnes	7-9 tonnes	10 tonnes	7-10 tonnes	7-9 tonnes	10 tonnes	7-9 tonnes	10 tonnes

# OUTILS DE TILT-ROTATEURS

Les rotateurs inclinables ont la capacité de faire fonctionner divers types d'accessoires tels que des godets, des poutres de nivellement, des tarières, des plaques compacteuses, des grappins, etc.



**GODETS DE TERRASSEMENT**



**GODETS DE NIVELLEMENT**



**GODETS DE CREUSEMENT**



**GRAPPIN TOUS-TRAVAUX**



Pour plus d'informations sur les produits Cat, les services proposés par les concessionnaires et les solutions par secteur d'activité, veuillez consulter le site [www.cat.com](http://www.cat.com)

© 2024 Caterpillar. Tous droits réservés.

Documents et spécifications susceptibles de modifications sans préavis. Les machines représentées sur les photos peuvent comporter des équipements supplémentaires. Pour connaître les options disponibles, veuillez vous adresser à votre concessionnaire Cat.

CAT®, CATERPILLAR, LET'S DO THE WORK, leurs logos respectifs, la couleur « Caterpillar Corporate Yellow », les habillages commerciaux « Power Edge » et « Modern Hex » Cat ainsi que l'identité visuelle de l'entreprise et des produits qui figurent dans le présent document, sont des marques déposées de Caterpillar qui ne peuvent pas être utilisées sans autorisation.

[www.cat.com](http://www.cat.com) [www.caterpillar.com](http://www.caterpillar.com)

AFHQ8454 (01-2024)  
(Global)

