



Cat[®] 302 CR

MINIEXCAVADORA

CARACTERÍSTICAS:

La Miniexcavadora 302 Cat[®] proporciona potencia y rendimiento en un tamaño compacto para ayudarlo a trabajar en una amplia variedad de aplicaciones.

COMODIDAD DURANTE TODO EL DÍA

- Elija una cabina presurizada y sellada o con techo, equipada con aire acondicionado, posamuñecas ajustables y una opción de asiento con suspensión, que permitirán mantenerlo trabajando cómodamente durante todo el día.

FACILIDAD DE OPERACIÓN

- Los controles son fáciles de usar, y el monitor LCD (Liquid Crystal Display, Pantalla de Cristal Líquido) intuitivo de última generación proporciona información de la máquina fácil de leer.

MODALIDAD DE DESPLAZAMIENTO CON PALANCA DE DIRECCIÓN

- Moverse alrededor del sitio de trabajo es aún más fácil con la opción Cat Stick Steer. Cambie fácilmente de los controles de desplazamiento tradicionales con palancas y pedales a controles de palanca universal con solo presionar un botón. El beneficio de menos esfuerzo y mejor control está al alcance de las manos.

GRAN RENDIMIENTO EN UN DISEÑO COMPACTO

- El sólido rendimiento de levantamiento y excavación le permite completar el trabajo de manera más rápida. El diseño de radio compacto y el tren de rodaje retráctil le permiten acceder a las áreas más estrechas y trabajar en estas. Las opciones de posición libre de la hoja topadora y de excavación hacia la hoja facilitan la limpieza.

SEGURIDAD EN EL SITIO DE TRABAJO

- Su seguridad es nuestra prioridad. La miniexcavadora Cat está diseñada para ayudar a mantenerlo seguro en el trabajo. Las luces de trabajo de cortesía y un cinturón de seguridad retráctil fluorescente con recordatorio optativo son solo algunas de las características de seguridad que incorporamos en la máquina.

SERVICIO SENCILLO CON MENOS TIEMPO DE INACTIVIDAD

- El mantenimiento es rápido y sencillo en la miniexcavadora Cat. Los puntos de revisión de rutina son de fácil acceso a nivel del suelo a través de las puertas laterales. La cabina abatible exclusiva le permite llegar a las áreas de servicio adicionales cuando es necesario.

COSTOS DE OPERACIÓN MÁS BAJOS

- La miniexcavadora Cat, equipada con funciones como funcionamiento en vacío automático, parada en vacío automática y sistema hidráulico eficiente con una bomba de desplazamiento variable, se diseñó teniendo en cuenta la reducción de los costos de operación.

RESPALDO INCOMPARABLE DEL DISTRIBUIDOR

- Su distribuidor Cat está aquí para ayudarlo a alcanzar los objetivos comerciales. Desde el suministro de soluciones de equipos y capacitación para operadores hasta necesidades de servicio y más, su distribuidor Cat está listo para ayudarlo.

Miniexcavadora 302 CR

Especificaciones

Motor

Modelo de motor	Cat® C1.1	
Potencia neta		
ISO 9249, 80/1269/EEC	15,7 kW	21 hp
Potencia del motor		
SAE J1995:2014	16,1 kW	21,6 hp
Calibre	77,0 mm	3,0"
Carrera	81,0 mm	3,2"
Cilindrada	1,1 L	69,0 pulg ³

- Cumple con las normas de emisiones Tier 4 Final de la EPA de EE.UU. y Stage V de la UE.
- La potencia anunciada se prueba según el estándar especificado vigente en el momento de fabricación.
- La potencia neta anunciada es la potencia disponible en el volante cuando el motor funciona a una velocidad nominal de 2.400 RPM y se instala con los ajustes de fábrica del ventilador, el sistema de admisión de aire, el sistema de escape y el alternador con una carga mínima del alternador.

Pesos

Peso en orden de trabajo mínimo con techo*	1.918 kg	4.229 lb
Peso en orden de trabajo máximo con techo**	2.081 kg	4.588 lb
Peso en orden de trabajo mínimo con cabina*	2.057 kg	4.535 lb
Peso en orden de trabajo máximo con cabina**	2.262 kg	4.987 lb
UE: peso indicado en la placa CE con techo***	2.045 kg	4.508 lb
UE: peso indicado en la placa CE con cabina***	2.140 kg	4.718 lb

* El peso mínimo incluye cadenas de caucho, operador, tren de rodaje fijo y tanque de combustible lleno.

** El peso máximo incluye cadenas de acero, operador, tren de rodaje expandible y tanque de combustible lleno.

*** El peso indicado en la placa CE se basa en la configuración más común de la UE. Incluye un operador de 75 kg (165 lb) y el tanque de combustible lleno. No incluye el cucharón.

Aumento de peso de la configuración mínima

Brazo largo	8 kg	18 lb
Cadenas de acero	60 kg	132 lb
Tren de rodaje expandible	96 kg	212 lb

Sistema de desplazamiento

Velocidad de desplazamiento: alta	4,4 km/h	2,7 mph
Velocidad de desplazamiento: baja	2,9 km/h	1,8 mph
Fuerza máxima de tracción: velocidad alta	13,2 kN	2.967,5 lbf
Fuerza máxima de tracción: velocidad baja	20,0 kN	4.496,2 lbf
Presión sobre el suelo: peso mínimo	23,7 kPa	3,4 lb/pulg ²
Presión sobre el suelo: peso máximo	26,8 kPa	3,9 lb/pulg ²
Rendimiento en pendientes (máximo)	30 grados	

Capacidades de llenado de servicio

Sistema de enfriamiento	3,9 L	1,0 gal EE.UU.
Aceite de motor	4,4 L	1,2 gal EE.UU.
Tanque de combustible	26,0 L	6,9 gal EE.UU.
Tanque hidráulico	18,0 L	4,8 gal EE.UU.
Sistema hidráulico	26,0 L	6,9 gal EE.UU.

Sistema hidráulico

Sistema hidráulico con detección de carga y con bomba de pistones de desplazamiento variable		
Flujo de la bomba a 2.400 rpm	66 L/min	17,4 gal EE.UU./min
Presión de operación: equipo	245 bar	3.553,4 lb/pulg ²
Presión de operación: desplazamiento	245 bar	3.553,4 lb/pulg ²
Presión de operación: rotación	147 bar	2.132,1 lb/pulg ²
Circuito auxiliar: primario		
Flujo	33 L/min	8,7 gal EE.UU./min
Presión	245 bar	3.553,4 lb/pulg ²
Circuito auxiliar: secundario		
Flujo	14 L/min	3,7 gal EE.UU./min
Presión	245 bar	3.553,4 lb/pulg ²
Fuerza de excavación: brazo (estándar)	11,3 kN	2,540.3 lbf
Fuerza de excavación: brazo (largo)	9,8 kN	2,203.1 lbf
Fuerza de excavación: cucharón	19,6 kN	4,406.3 lbf

Sistema de giro

Velocidad de giro de la máquina	9,8 rpm
---------------------------------	---------

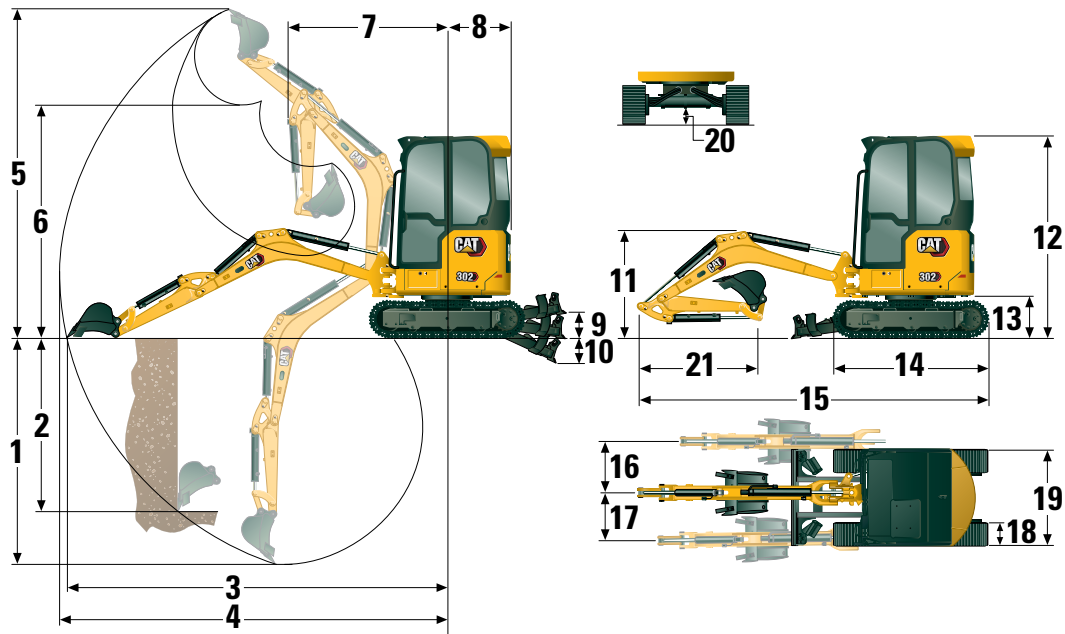
Hoja

Ancho*	1.090 mm	42,9"
Altura	225 mm	8,9"

*Expandida: 1.400 mm (55")

Certificación: cabina y techo

Estructura de Protección en Caso de Vuelcos (ROPS, Roll Over Protective Structure)	ISO 12117-2:2008
Estructura de Protección en Caso de Vuelcos (TOPS, Tip Over Protective Structure)	ISO 12117:1997
Protector superior	ISO 10262:1998 (Level I)



Dimensiones

	Brazo estándar	Brazo largo
1 Profundidad de excavación	2.370 mm (93,3")	2.570 mm (101,2")
2 Pared vertical	1.850 mm (72,8")	1.940 mm (76,4")
3 Alcance máximo a nivel del suelo	4.040 mm (159,1")	4.210 mm (165,7")
4 Alcance máximo	4.110 mm (161,8")	4.270 mm (168,1")
5 Altura máxima de excavación	3.550 mm (139,8")	3.620 mm (142,5")
6 Espacio libre máximo de descarga	2.560 mm (100,8")	2.640 mm (103,9")
7 Alcance de la pluma	1.660 mm (65,4")	1.660 mm (65,4")
8 Giro de la cola	750 mm (29,5")	750 mm (29,5")
9 Altura máxima de la hoja	285 mm (11,2")	285 mm (11,2")
10 Profundidad máxima de la hoja	295 mm (11,6")	295 mm (11,6")
11 Altura de la pluma en posición de embarque	1.070 mm (42,1")	1.020 mm (40,2")
12 Altura total de embarque	2.300 mm (90,6")	2.300 mm (90,6")
13 Altura del cojinete de rotación	442 mm (17,4")	442 mm (17,4")
14 Largo total del tren de rodaje	1.850 mm (72,8")	1.850 mm (72,8")
15 Longitud total de embarque†	3.900 mm (153,5")	3.880 mm (152,8")
16 Giro de la pluma a la derecha	50°	50°
17 Giro de la pluma a la izquierda	65°	65°
18 Ancho de la zapata/correa de la cadena	250 mm (9,8")	250 mm (9,8")
19 Ancho de la cadena		
Retraída	1.090 mm (42,9")	1.090 mm (42,9")
Expandida	1.400 mm (55,12")	1.400 mm (55,12")
20 Espacio libre mínimo sobre el suelo debajo del tren de rodaje	150 mm (5,9")	150 mm (5,9")
21 Longitud del brazo	960 mm (37,8")	1.160 mm (45,7")

†La longitud total de transporte depende de la posición de la hoja durante el envío.

Miniexcavadora 302 CR

Capacidades de levantamiento: configuración mínima*

Altura del punto de levantamiento			2 m (6,6')			Radio del punto de levantamiento (máximo)			
			Por delante		Por el lado	Por delante		Por el lado	m (pies)
			Con la hoja levantada	Con la hoja bajada		Con la hoja levantada	Con la hoja bajada		
2 m (6,6')	Brazo estándar	kg (lb)				346 (769)	376 (831)	294 (654)	3,3 (10,8)
	Brazo largo	kg (lb)				301 (665)	301 (665)	269 (598)	3,5 (11,7)
1,5 m (4,9')	Brazo estándar	kg (lb)	549 (1.161)	549 (1.161)	549 (1.161)	311 (687)	370 (817)	264 (584)	3,5 (11,7)
	Brazo largo	kg (lb)				287 (635)	300 (661)	243 (539)	3,7 (12,5)
1 m (3,3')	Brazo estándar	kg (lb)	711 (1.532)	906 (1.915)	586 (1.265)	293 (648)	380 (836)	249 (550)	3,6 (12,5)
	Brazo largo	kg (lb)	720 (1.549)	771 (1.628)	594 (1.280)	272 (600)	309 (680)	230 (508)	3,8 (12,5)
0 m (0')	Brazo estándar	kg (lb)	675 (1.450)	959 (2.067)	552 (1.189)	296 (653)	388 (856)	251 (553)	3,5 (11,7)
	Brazo largo	kg (lb)	668 (1.437)	988 (2.123)	546 (1.176)	273 (602)	366 (806)	230 (508)	3,7 (12,5)

*El peso mínimo incluye cadenas de caucho, techo, operador, tanque de combustible lleno y tren de rodaje fijo; no incluye cucharón.

Capacidades de levantamiento: configuración máxima**

Altura del punto de levantamiento			2 m (6,6')			Radio del punto de levantamiento (máximo)			
			Por delante		Por el lado	Por delante		Por el lado	m (pies)
			Con la hoja levantada	Con la hoja bajada		Con la hoja levantada	Con la hoja bajada		
2 m (6,6')	Brazo estándar	kg (lb)				377 (833)	377 (833)	344 (766)	3,3 (10,8)
	Brazo largo	kg (lb)				302 (667)	302 (667)	302 (667)	3,5 (11,7)
1,5 m (4,9')	Brazo estándar	kg (lb)	526 (1.444)	526 (1.114)	526 (1.444)	361 (799)	370 (816)	309 (684)	3,5 (11,7)
	Brazo largo	kg (lb)				300 (660)	300 (660)	286 (633)	3,7 (12,5)
1 m (3,3')	Brazo estándar	kg (lb)	820 (1.765)	890 (1.880)	680 (1.466)	341 (753)	379 (834)	292 (644)	3,6 (12,5)
	Brazo largo	kg (lb)	749 (1.582)	749 (1.582)	687 (1.482)	308 (678)	308 (678)	271 (598)	3,8 (12,5)
0 m (0')	Brazo estándar	kg (lb)	781 (1.678)	964 (2.078)	644 (1.386)	343 (757)	389 (857)	293 (646)	3,5 (11,7)
	Brazo largo	kg (lb)	775 (1.666)	992 (2.129)	638 (1.373)	318 (700)	364 (802)	271 (596)	3,7 (12,5)

**El peso máximo incluye cadenas de acero, cabina, operador, tanque de combustible lleno y tren de rodaje expandido; no incluye cucharón.

Equipo estándar y optativo

El equipo estándar y optativo puede variar. Comuníquese con su distribuidor Cat para obtener más detalles.

	Estándar	Optativo		Estándar	Optativo
MOTOR			ENTORNO DEL OPERADOR (continuación)		
Motor C1.1 Cat® (Tier 4 final de la EPA de EE.UU./Stage V de la UE)	✓		Asiento de vinilo con suspensión (solo con techo)	✓	
Funcionamiento en vacío automático del motor	✓		Asiento de vinilo sin suspensión (solo con techo)		✓
Parada automática del motor	✓		Traba hidráulica: todos los controles	✓	
Desplazamiento automático de dos velocidades	✓		Cinturón de seguridad retráctil de alta visibilidad (75 mm/3")	✓	
Separador de agua del combustible	✓		Sistema de recordatorio del cinturón de seguridad		✓
Potencia proporcional a la demanda (no disponible en todas las regiones)	✓		Gancho para ropa	✓	
Bomba de pistones de desplazamiento variable	✓		Posavasos	✓	
Sistema hidráulico de flujo compartido y detección de carga	✓		Compartimiento de almacenamiento	✓	
SISTEMA HIDRÁULICO			Tragaluz	✓	
Bomba electrónica de tecnología inteligente	✓		Mazas de montaje para la parte delantera	✓	
Acumulador	✓		Bocina de señalización/advertencia	✓	
Freno de la rotación automático	✓		Luz interior (solo con cabina)	✓	
Tuberías hidráulicas auxiliares	✓		Luz halógena de la pluma	✓	
Flujo auxiliar unidireccional y bidireccional	✓		Luces LED delanteras		✓
Flujo auxiliar continuo	✓		Luces LED delanteras y traseras		✓
Desconexiones rápidas de tuberías auxiliares	✓		Luz LED de la pluma		✓
ENTORNO DEL OPERADOR			Espacio utilitario para teléfonos móviles	✓	
Cabina o techo abatibles	✓		Espejos izquierdo y derecho		✓
Cabina con aire acondicionado		✓	Radio: Bluetooth®, auxiliar, micrófono, USB (solo carga) (solo con cabina)		✓
Cabina con calentador		✓	Monitor LCD a color de última generación (IP66)	✓	
Levantamiento de la máquina de 2 puntos	✓		- Indicadores de nivel de combustible y temperatura del refrigerante		
Modalidad de dirección del brazo	✓		- Mantenimiento y monitoreo de la máquina		
Control de crucero	✓		- Rendimiento y ajustes de la máquina		
Cambiador del patrón de control (optativo en algunas regiones)	✓	✓	- Código de seguridad numérico		
Posamuñecas ajustables	✓		- Varios idiomas		
Alfombra de piso lavable	✓		- Horómetro con interruptor de activación		
Pedales de desplazamiento y palancas manuales	✓		TREN DE RODAJE		
Sin palancas ni pedales de desplazamiento		✓	Tren de rodaje expandible		✓
Seguridad de la máquina	✓		Correa de caucho (250 mm/10" de ancho)	✓	
Llave estándar con código de acceso	✓		Cadenas de acero (250 mm/10" de ancho)		✓
Botón de arranque con llave a distancia/código de acceso		✓	Hoja topadora	✓	
Asiento de tela con suspensión (solo con cabina)	✓		Posición libre de la hoja topadora	✓	
			Tensores de cadena hidráulicos	✓	
			Puntos de amarre en el bastidor de las cadenas	✓	

(continúa en la siguiente página)

Miniexcavadora 302 CR

Equipo estándar y optativo (continuación)

El equipo estándar y optativo puede variar. Comuníquese con su distribuidor Cat para obtener más detalles.

	Estándar	Optativo		Estándar	Optativo
PLUMA, BRAZO Y VARILLAJES			SISTEMA ELÉCTRICO		
Pluma de una pieza (1.850 mm/73")	✓		Batería de 12 voltios	✓	
Brazo estándar (960 mm/37,8")	✓		Software (máquina y monitor)	✓	
Brazo largo (1.160 mm/45,7")		✓	Batería que no requiere mantenimiento	✓	
Capacidad de pala frontal	✓		Desconexión de la batería, bloqueo/ etiquetado	✓	
Con pasador	✓		Bocina de señalización/advertencia	✓	
Acoplador manual con traba doble		✓	Tomacorriente de 12 voltios	✓	
Listo para la instalación de tenaza (no disponible en todas las regiones)	✓		Product Link PL243 (normas aplicables)		✓
Cáncamo de levantamiento certificado (optativo en algunas regiones)	✓		Product Link PLE643 (normas aplicables)		✓
Entre los accesorios se incluyen acopladores, tenazas, cucharones, sinfines y martillos		✓	Alarma de desplazamiento (estándar en algunas regiones)		✓
Tuberías hidráulicas auxiliares secundarias		✓	PROTECCIONES		
Válvula de control de bajada de la pluma (estándar en Europa)		✓	ROPS ISO 12117-2:2008	✓	
Válvula de control de bajada del brazo (estándar en Europa)		✓	TOPS ISO 12117:1997	✓	
Tuberías de acoplamiento rápido del sistema hidráulico (no están disponibles en todas las regiones)		✓	Protector superior ISO 10262:1998 (Level I)	✓	
			Protector frontal de policarbonato de media altura (solo modelo con techo)		✓
			Protector frontal de policarbonato (ISO 10262 1998 Level I y EN356 P5A)		✓
			OTROS		
			Capacidad de aceite biodegradable		✓
			Drenaje ecológico		✓
			Calentador de las camisas de agua		✓

Declaración ambiental del modelo 302 CR

La siguiente información se aplica a la máquina en el momento de la fabricación final configurada para la venta en las regiones cubiertas en este documento. El contenido de esta declaración es válido a partir de la fecha de emisión; sin embargo, el contenido relacionado con las características y especificaciones de la máquina está sujeto a cambios sin previo aviso. Para obtener información adicional, consulte el Manual de Operación y Mantenimiento de la máquina.

Para obtener más información sobre nuestras prácticas de sostenibilidad y nuestro progreso, visite <https://www.caterpillar.com/en/company/sustainability>.

Motor

- El Motor C1.1 Cat® cumple con las normas de emisiones Tier 4 final de la EPA de EE.UU. y Stage V de la UE.
- En los motores Cat diésel se debe usar ULSD (ultra-low sulfur diesel, combustible diésel de contenido ultrabajo de azufre) con 15 ppm de azufre o menos o ULSD mezclado con los siguientes combustibles de menor intensidad** de carbono hasta:

- ✓ Un 20 % de biodiésel FAME (fatty acid methyl ester, éster metílico de ácido graso)*
- ✓ Un 100 % de combustible diésel renovable, combustibles HVO (hydrotreated vegetable oil, aceite vegetal hidrotratado) y GTL (gas-to-liquid, gas a líquido)

Consulte las pautas para saber cuál es la aplicación correcta. Comuníquese con su distribuidor Cat o lea las "Recomendaciones de fluidos para máquinas Caterpillar" (SEBU6250) a fin de obtener más información.

*Los motores sin dispositivos de postratamiento pueden usar mezclas más altas, hasta un 100 % de biodiésel (para usar mezclas superiores al 20 % de biodiésel, consulte a su distribuidor Cat).

**Las emisiones de gases de efecto invernadero del tubo de escape por los combustibles de baja intensidad de carbono son esencialmente las mismas que con combustibles tradicionales.

Sistema de aire acondicionado

- El sistema de aire acondicionado de esta máquina contiene el refrigerante de gas fluorado de efecto invernadero R134a o R1234yf (Europa) (potencial de calentamiento global de 1.430). Consulte la etiqueta o el manual de instrucciones para identificar el refrigerante de gas. El sistema contiene 0,75 kg (1,65 lb), 0,90 kg (1,98 lb) o 1,0 kg (2,20 lb) de refrigerante, que tiene un equivalente de CO₂ de 1,430 toneladas métricas (1,576 tons EE.UU.) para R134a y 0,001 toneladas métricas (0,001 tons EE.UU.) para R1234yf (Europa).

Pintura

- En función de la mejor información disponible, la concentración máxima permitida, medida en partes por millón (ppm), de los siguientes metales pesados en la pintura son:
 - Bario <0,01 %
 - Cadmio <0,01 %
 - Cromo <0,01 %
 - Plomo <0,01 %

Rendimiento acústico

Presión acústica en los oídos del operador* 72 dB(A) (ISO 6396:2008)

Nivel de potencia acústica exterior** 99 dB(A) (ISO 6395:2008)

*Los niveles de presión acústica dinámica en los oídos del operador declarados según ISO 6396:2008. Las mediciones se realizaron con las puertas y las ventanas de la cabina cerradas.

**El nivel de potencia acústica etiquetado para las configuraciones con marca CE, cuando se mide según el procedimiento y las condiciones de prueba que se especifican en la norma 2000/14/EC.

Aceites y fluidos

- En las fábricas de Caterpillar se usan refrigerantes de etilenglicol. El refrigerante/anticongelante para motores diésel Cat (DEAC, Diesel Engine Antifreeze/Coolant) y el refrigerante de larga duración (ELC, Extended Life Coolant) Cat se pueden reciclar. Consulte a su distribuidor Cat para obtener más información.
- Cat Bio HYDO™ Advanced es un aceite hidráulico biodegradable aprobado por la etiqueta ecológica de la UE.
- Es probable que existan fluidos adicionales, consulte el Manual de Operación y Mantenimiento o la Guía de Aplicación e Instalación para conocer todas las recomendaciones de fluidos y los intervalos de mantenimiento.

Características y tecnologías

- Las siguientes características y tecnologías pueden contribuir al ahorro de combustible o la reducción de carbono. Las características pueden variar. Comuníquese con su distribuidor Cat para obtener más detalles.
 - Sistemas hidráulicos avanzados que equilibran la potencia y la eficiencia
 - La potencia proporcional a la demanda ofrece una eficiencia y energía permanentes cuando se necesitan y es transparente para el operador.
 - Sistemas automáticos de funcionamiento en vacío y apagado del motor.
 - Los intervalos de mantenimiento ampliados reducen el consumo de fluidos y filtros.
 - Sistemas remotos de actualización y solución de problemas (si están equipados).

Reciclado

- Los materiales incluidos en las máquinas se clasifican como se indica a continuación con un porcentaje de peso aproximado. Debido a las variaciones de las configuraciones de los productos, los siguientes valores de la tabla pueden variar.

	Tipo de material	Porcentaje de peso
		302CR
	Acero	65,26 %
	Hierro	13,07 %
	Caucho	8,59 %
	Otros	3,04 %
	Metales no ferrosos	2,93 %
	Plástico	2,67 %
	Fluido	2,35 %
	Sin categoría	0,85 %
	Mixtos metálicos y no metálicos	0,68 %
	Mixtos metálicos	0,54 %
	Mixto no metálico	0,02 %
	Total	100 %

- Una máquina con una mayor tasa de reciclado garantizará un uso más eficiente de los valiosos recursos naturales y aumentará el valor del producto al final de su vida útil. Según la norma ISO 16714 (Maquinaria de movimiento de tierras - Reciclado y recuperación - Terminología y método de cálculo), la tasa de reciclado se define como el porcentaje en masa (fracción de masa en porcentaje) de la máquina nueva potencialmente reciclable, reutilizable o ambas cosas.

Todas las piezas de la lista de materiales se evalúan primero por tipo de componente según una lista de componentes definida por las normas ISO 16714 y CEMA (Asociación de Fabricantes de Equipos de Construcción) de Japón. Las piezas restantes se evalúan además para su reciclado en función del tipo de material.

Debido a las variaciones de las configuraciones de los productos, los siguientes valores de la tabla pueden variar.

Facilidad de reciclaje	95 %
------------------------	------

- Los datos anteriores se basan en la configuración del producto facilitada por cada grupo de productos.

Miniexcavadora 302 CR

Para obtener información más completa sobre los productos Cat, los servicios del distribuidor y las soluciones del sector, visite nuestro sitio web www.cat.com.

© 2025 Caterpillar.
Todos los derechos reservados

Los materiales y las especificaciones están sujetos a cambios sin previo aviso. Las máquinas que se muestran en las fotografías pueden incluir equipos adicionales. Consulte a su distribuidor Cat para conocer las opciones disponibles.

CAT, CATERPILLAR, LET'S DO THE WORK, VisionLink™, sus respectivos logotipos, el color "Caterpillar Corporate Yellow", la imagen comercial de "Power Edge" y Cat "Modern Hex", así como la identidad corporativa y de producto utilizadas en la presente, son marcas registradas de Caterpillar y no pueden utilizarse sin autorización.

ASHQ8146-09 (09-2025)
Reemplaza ASHQ8146-08
Número de fabricación: 05A
(Global excluding
China and Japan)

