



Cat® 302 CR

MINİ EKSKAVATÖR

ÖZELLİKLER:

Cat® 302 CR Mini Ekskavatör, çok çeşitli uygulamalarda çalışmanıza yardımcı olmak için kompakt bir boyutta güç ve performans sunar.

GÜN BOYU KONFOR

- Gün boyu konforlu şekilde çalışmanıza yardımcı olması için bir güneşlik ya da klima, ayarlanabilir bilek dayama ve süspansiyonlu koltuk seçeneği donanımlı, sızdırmaz ve basınçlı bir kabin seçin.

KULLANIM KOLAYLIĞI

- Kontroller kolayca kullanılabilir ve sezgisel Yeni Nesil LCD monitör, kolayca okunabilen makine bilgileri sağlar.

STİK DİREKSİYONLA SEYİR MODU

- Cat Stik Direksiyon seçeneğiyle çalışma sahasında hareket etmek artık daha kolay. Tek bir düğmeye basarak kolları ve pedallı geleneksel seyir kontrolünden kumanda kolları kontrolde kolayca geçin. Daha az çabayla daha iyi kontrol avantajı elinizde!

KOMPAKT TASARIMDA BÜYÜK PERFORMANS

- Güçlü kaldırma ve kazma performansı işi daha hızlı yapmanıza yardım eder. Kısa kuyruk tasarımı ve geri çekilebilir alt takım, en dar alanlara bile erişmenizi ve buralarda çalışmanızı sağlar. Kazma bıçağı ve dozerin serbest hareket özellikleri kolay temizlik imkanı sağlar.

İŞ SAHASINDA GÜVENLİK

- Güvenliğiniz en yüksek önceliğimizdir. Cat mini ekskavatör, işinizde güvenliği sürdürmenize yardımcı olacak şekilde tasarlanmıştır. İş çalışma lambaları ve opsiyonel olarak emniyet kemeri hatırlatma sistemi bulunan parlak renkli, geri çekilebilir emniyet kemeri, makineye dahil ettiğimiz güvenlik özelliklerinden sadece birkaçıdır.

DAHA AZ ARIZA SÜRESİ SAĞLAYAN BASİT SERVİS

- Cat mini ekskavatörün bakımı hızlıca ve kolayca yapılabilir. Rutin bakım noktalarına yan kapılar aracılığıyla zemin seviyesinden kolayca erişilebilir. Yukarı katlanan benzersiz kabin, gerektiğinde ek servis alanlarına erişmenizi sağlar.

DAHA DÜŞÜK İŞLETME MALİYETLERİ

- Otomatik rölantri, otomatik motor kapatma ve değişken silindirik hacimli pompa ile etkili hidrolik özelliklerine sahip Cat mini ekskavatör, işletme maliyetlerinizi düşürecek şekilde tasarlandı.

BENZERSİZ TEMSİLCİ DESTEĞİ

- Cat temsilciniz iş hedeflerinize ulaşmanıza yardımcı olmaya hazırdır. Ekipman çözümleri sunma, operatör eğitimi verme, servis ihtiyaçlarını karşılama konuları ve çok daha fazlası için Cat temsilciniz size yardımcı olmaya hazır.



Teknik Özellikler

Motor

Motor Modeli	Cat® C1.1	
Net Güç		
ISO 9249, 80/1269/EEC	15,7 kW	21 hp
Motor Gücü		
SAE J1995:2014	16,1 kW	21,6 hp
İç Çap	77,0 mm	3,0 inç
Strok	81,0 mm	3,2 inç
Silindir Hacmi	1,1 l	69,0 inç ³

- U.S. EPA Tier 4 Final ve EU Stage V emisyon standartlarını karşılar.
- Bildirilen güç, üretim zamanında yürürlükte olan, belirtilen standarda göre test edilir.
- Bildirilen net güç, motor, fabrikada yapılandırılmış fan, hava emiş sistemi, egzoz sistemi ve minimum alternatör yüküne sahip alternatörle donatıldığında ve 2.400 dev/dk. azami devirdeyken volanda mevcut olan güçtür.

Ağırlıklar

Güneşlikle Minimum Çalışma Ağırlığı*	1.918 kg	4.229 lb
Güneşlikle Maksimum Çalışma Ağırlığı**	2.081 kg	4.588 lb
Kabinle Minimum Çalışma Ağırlığı*	2.057 kg	4.535 lb
Kabinle Maksimum Çalışma Ağırlığı**	2.262 kg	4.987 lb
AB: CE Plakası Ağırlığı***	2.045 kg	4.508 lb
AB: CE Plakası Ağırlığı***	2.140 kg	4.718 lb

*Minimum Ağırlık için lastik paletler, operatör, sabit alt takım ve tam dolu yakıt deposu temel alınmıştır.

**Maksimum Ağırlık için çelik paletler, kabin, operatör, genişletilebilir alt takım ve tam dolu yakıt deposu temel alınmıştır.

***CE Plakası Ağırlığı için en yaygın AB yapılandırılmaları temel alınmıştır. 75 kg (165 lb) operatör ve dolu yakıt deposu dahildir ve kova hariçtir.

Minimum Yapılandırmadan Ağırlık Artışı

Uzun Stik	8 kg	18 lb
Çelik Paletler	60 kg	132 lb
Genişletilebilir Alt Takım	96 kg	212 lb

Seyir Sistemi

Seyir Hızı – Yüksek	4,4 km/saat	2,7 mil/sa.
Seyir Hızı – Düşük	2,9 km/sa.	1,8 mil/sa.
Maksimum Çekiş Kuvveti – Yüksek Hız	13,2 kN	2.967,5 lbf
Maksimum Çekiş Kuvveti – Düşük Hız	20,0 kN	4.496,2 lbf
Zemin Basıncı – Minimum Ağırlık	23,7 kPa	3,4 psi
Zemin Basıncı – Maksimum Ağırlık	26,8 kPa	3,9 psi
Tırmanabilme (maksimum)	30 derece	

Servis Dolu Kapasiteleri

Soğutma Sistemi	3,9 l	1,0 gal
Motor Yağı	4,4 l	1,2 gal
Yakıt Deposu	26,0 l	6,9 gal
Hidrolik Deposu	18,0 l	4,8 gal
Hidrolik Sistem	26,0 l	6,9 gal

Hidrolik Sistem

Değişken Silindir Hacimli Piston Pompasıyla Yük Algılamalı Hidrolikler		
Pompa Akışı @ 2.400 dev/dk	66 l/dk.	17,4 gal/dk.
Çalışma Basıncı – Ekipman	245 bar	3.553,4 psi
Çalışma Basıncı – Seyir	245 bar	3.553,4 psi
Çalışma Basıncı – Kule Dönüşü	147 bar	2.132,1 psi
Yardımcı Devre – Birincil		
Akış	33 l/dk.	8,7 gal/dk.
Basınç	245 bar	3.553,4 psi
Yardımcı Devre – İkincil		
Akış	14 l/dk.	3,7 gal/dk.
Basınç	245 bar	3.553,4 psi
Kazma Kuvveti – Stik (standart)	11,3 kN	2.540,3 lbf
Kazma Kuvveti – Stik (uzun)	9,8 kN	2.203,1 lbf
Kazma kuvveti – Kova	19,6 kN	4.406,3 lbf

Kule Dönüş Sistemi

Makine Dönüş Hızı	9,8 dev/dk.
-------------------	-------------

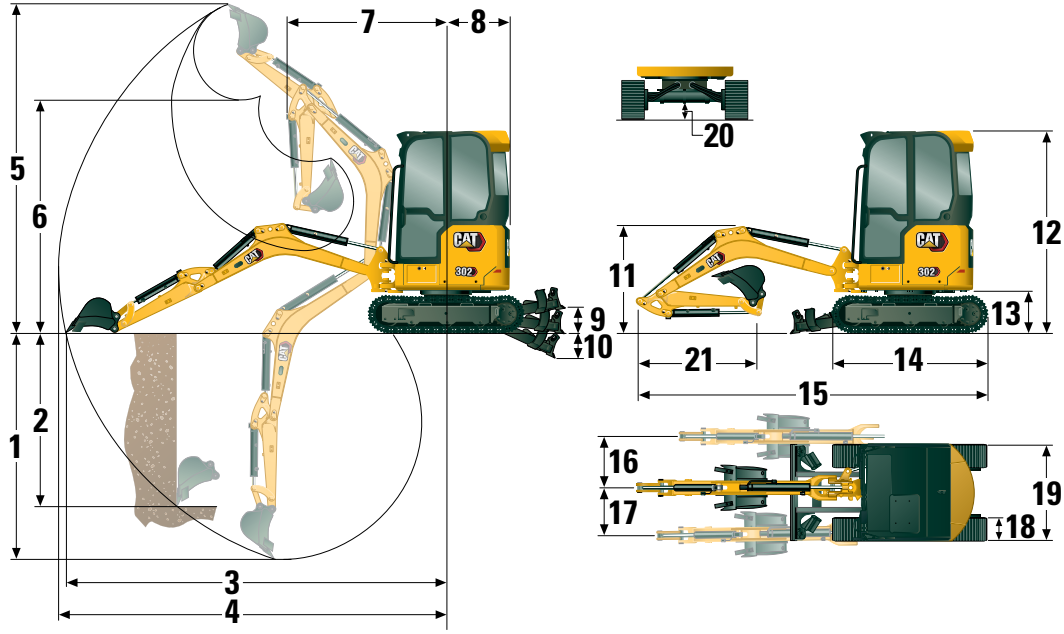
Bıçak

Genişlik*	1.090 mm	42,9 inç
Yükseklik	225 mm	8,9 inç

*Genişletilmiş – 1.400 mm (55 inç)

Sertifikasyon – Kabin ve Kanopi

Devrilme Koruma Yapısı (ROPS)	ISO 12117-2:2008
Ters Dönme Koruma Yapısı (TOPS)	ISO 12117:1997
Tepe Koruması	ISO 10262:1998 (Level I)



Boyutlar

	Standart Stik	Uzun Stik
1 Kazı Derinliği	2.370 mm (93,3 inç)	2.570 mm (101,2 inç)
2 Dikey Duvar	1.850 mm (72,8 inç)	1.940 mm (76,4 inç)
3 Zemin Seviyesinde Maksimum Uzanma	4.040 mm (159,1 inç)	4.210 mm (165,7 inç)
4 Maksimum Uzanma	4.110 mm (161,8 inç)	4.270 mm (168,1 inç)
5 Maksimum Kazı Yüksekliği	3.550 mm (139,8 inç)	3.620 mm (142,5 inç)
6 Maksimum Boşaltma Mesafesi	2.560 mm (100,8 inç)	2.640 mm (103,9 inç)
7 Uzanma Konumunda Bom	1.660 mm (65,4 inç)	1.660 mm (65,4 inç)
8 Arka Kule Dönüşü	750 mm (29,5 inç)	750 mm (29,5 inç)
9 Maksimum Bıçak Yüksekliği	285 mm (11,2 inç)	285 mm (11,2 inç)
10 Maksimum Bıçak Derinliği	295 mm (11,6 inç)	295 mm (11,6 inç)
11 Nakliye Konumunda Bom Yüksekliği	1.070 mm (42,1 inç)	1.020 mm (40,2 inç)
12 Toplam Nakliye Yüksekliği	2.300 mm (90,6 inç)	2.300 mm (90,6 inç)
13 Dönüş Yatağı Yüksekliği	442 mm (17,4 inç)	442 mm (17,4 inç)
14 Toplam Alt Takım Uzunluğu	1.850 mm (72,8 inç)	1.850 mm (72,8 inç)
15 Toplam Nakliye Uzunluğu†	3.900 mm (153,5 inç)	3.880 mm (152,8 inç)
16 Bom Dönüşü, Sağ	50 derece	50 derece
17 Bom Dönüşü, Sol	65 derece	65 derece
18 Palet Kayışı/Pabuç Genişliği	250 mm (9,8 inç)	250 mm (9,8 inç)
19 Palet Genişliği		
Geri Çekilmiş	1.090 mm (42,9 inç)	1.090 mm (42,9 inç)
Genişletilmiş	1.400 mm (55,12 inç)	1.400 mm (55,12 inç)
20 Alt Takım Altında Minimum Yerden Yükseklik	150 mm (5,9 inç)	150 mm (5,9 inç)
21 Stik Uzunluğu	960 mm (37,8 inç)	1.160 mm (45,7 inç)

†Toplam Nakliye Uzunluğu, nakliye sırasındaki bıçak konumuna bağlıdır.

302 CR Mini Ekskavatör

Kaldırma Kapasiteleri – Minimum Yapılandırma*

Kaldırma Noktası Yüksekliği			2 m (6,6 ft)			Kaldırma Noktası Yarıçapı (Maksimum)			
			Paletlerin Önünde		Paletlerin Yanında	Paletlerin Önünde		Paletlerin Yanında	m (ft)
			Bıçak Yukarıda	Bıçak Aşağıda		Bıçak Yukarıda	Bıçak Aşağıda		
2 m (6,6 ft)	Standart Stik	kg (lb)				346 (769)	376 (831)	294 (654)	3,3 (10,8)
	Uzun Stik	kg (lb)				301 (665)	301 (665)	269 (598)	3,5 (11,7)
1,5 m (4,9 ft)	Standart Stik	kg (lb)	549 (1.161)	549 (1.161)	549 (1.161)	311 (687)	370 (817)	264 (584)	3,5 (11,7)
	Uzun Stik	kg (lb)				287 (635)	300 (661)	243 (539)	3,7 (12,5)
1 m (3,3 ft)	Standart Stik	kg (lb)	711 (1.532)	906 (1.915)	586 (1.265)	293 (648)	380 (836)	249 (550)	3,6 (12,5)
	Uzun Stik	kg (lb)	720 (1.549)	771 (1.628)	594 (1.280)	272 (600)	309 (680)	230 (508)	3,8 (12,5)
0 m (0 ft)	Standart Stik	kg (lb)	675 (1.450)	959 (2.067)	552 (1.189)	296 (653)	388 (856)	251 (553)	3,5 (11,7)
	Uzun Stik	kg (lb)	668 (1.437)	988 (2.123)	546 (1.176)	273 (602)	366 (806)	230 (508)	3,7 (12,5)

*Minimum Ağırlık, kova takılı değilken lastik paletleri, güneşliği, operatörü, tam dolu yakıt deposunu ve genişletilebilir alt takımı içerir.

Kaldırma Kapasiteleri – Maksimum Yapılandırma**

Kaldırma Noktası Yüksekliği			2 m (6,6 ft)			Kaldırma Noktası Yarıçapı (Maksimum)			
			Paletlerin Önünde		Paletlerin Yanında	Paletlerin Önünde		Paletlerin Yanında	m (ft)
			Bıçak Yukarıda	Bıçak Aşağıda		Bıçak Yukarıda	Bıçak Aşağıda		
2 m (6,6 ft)	Standart Stik	kg (lb)				377 (833)	377 (833)	344 (766)	3,3 (10,8)
	Uzun Stik	kg (lb)				302 (667)	302 (667)	302 (667)	3,5 (11,7)
1,5 m (4,9 ft)	Standart Stik	kg (lb)	526 (1.444)	526 (1.114)	526 (1.444)	361 (799)	370 (816)	309 (684)	3,5 (11,7)
	Uzun Stik	kg (lb)				300 (660)	300 (660)	286 (633)	3,7 (12,5)
1 m (3,3 ft)	Standart Stik	kg (lb)	820 (1.765)	890 (1.880)	680 (1.466)	341 (753)	379 (834)	292 (644)	3,6 (12,5)
	Uzun Stik	kg (lb)	749 (1.582)	749 (1.582)	687 (1.482)	308 (678)	308 (678)	271 (598)	3,8 (12,5)
0 m (0 ft)	Standart Stik	kg (lb)	781 (1.678)	964 (2.078)	644 (1.386)	343 (757)	389 (857)	293 (646)	3,5 (11,7)
	Uzun Stik	kg (lb)	775 (1.666)	992 (2.129)	638 (1.373)	318 (700)	364 (802)	271 (596)	3,7 (12,5)

**Maksimum Ağırlık, kova takılı değilken çelik paletleri, güneşliği, operatörü, tam dolu yakıt deposunu ve genişletilebilir alt takımı içerir.

Standart ve Opsiyonel Ekipman

Standart ve opsiyonel ekipman değişiklik gösterebilir. Ayrıntılar için Cat temsilcinize danışın.

	Standart	Opsiyonel		Standart	Opsiyonel
MOTOR			OPERATÖR ORTAMI (devamı)		
Cat® C1.1 Motor (U.S. EPA Tier 4 Final/EU Stage V)	✓		Vinil Süspansiyonlu Koltuk (Yalnızca güneşlik)	✓	
Otomatik Motor Rölantisi	✓		Vinil Süspansiyonsuz Koltuk (Yalnızca güneşlik)		✓
Otomatik Motor Kapatma	✓		Hidrolik Kilit - Tüm Kontroller	✓	
Otomatik İki Vitesli Seyir	✓		Kolayca Görülebilen Geri Çekilebilir Emniyet Kemerini (75 mm/3 inç)	✓	
Yakıt/Su Ayırıcısı	✓		Emniyet Kemerini Hatırlatma Sistemi		✓
Kontrol Edilebilir Güç (her bölgede bulunmaz)	✓		Palto Askısı	✓	
Değişken Silindirik Hacimli Piston Pompası	✓		Bardak Tutucu	✓	
Yükü Duyarlı/Akış Paylaşımı Hidrolik	✓		Depolama Cebi	✓	
HİDROLİK SİSTEM			Tavan penceresi	✓	
Akıllı Teknolojili Elektronik Pompa	✓		Ön Kısım için Montaj Çıkıntıları	✓	
Akümülatör	✓		Sinyal/Uyarı Kornası	✓	
Otomatik Kule Dönüş Freni	✓		İç Aydınlatma (Yalnızca Kabin)	✓	
Yardımcı Hidrolik Hatları	✓		Bom Lambası, Halojen	✓	
Tek ve İki Yönlü Yardımcı Akış	✓		LED Ön Işıklar		✓
Kesintisiz Yardımcı Akış	✓		LED Ön ve Arka Lambalar		✓
Yardımcı Hat Hızlı Bağlantı Kesme	✓		LED Bom Lambası		✓
OPERATÖR ORTAMI			Cep Telefonu için Saklama Bölmesi	✓	
Yukarı Katlanan Güneşlik veya Yatırılabilir Kabin	✓		Sol ve Sağ Aynalar		✓
Klimalı Kabin		✓	Radyo – Bluetooth®, Yardımcı Giriş, Mikrofon, USB (yalnızca şarj) (yalnızca Kabin)		✓
Isıtma Cihazlı Kabin		✓	Yeni Nesil Renkli LCD Monitör (IP66)	✓	
Makine 2 Noktalı Kaldırma	✓		– Yakıt Seviyesi ve Soğutucu Sıvı Sıcaklığı Göstergeleri		
Stik Direksiyon Modu	✓		– Bakım ve Makine İzleme		
Seyir Kontrolü	✓		– Performans ve Makine Ayarlamaları		
Kontrol Düzeni Değiştirici (bazı bölgelerde opsiyonel)	✓	✓	– Sayısal Güvenlik Kodu		
Ayarlanabilir Bilek Dayamaları	✓		– Birden Çok Dil		
Yıkanebilir Zemin Paspası	✓		– Uyandırma Alarmlı Saat Ölçer		
Seyir Pedalları ve Manuel Kollar	✓		ALT TAKIM		
Seyir Pedalsız ve Kolsuz		✓	Genişletilebilir Alt Takım		✓
Makine Güvenliği	✓		Lastik Kayış (250 mm/10 inç genişliğinde)	✓	
Şifreli Standart Anahtar	✓		Çelik Palet (250 mm/10 inç genişliğinde)		✓
Anahtarlıkla/Şifreyle Bastırarak Çalıştırma		✓	Dozer Bıçağı	✓	
Kumaş Süspansiyonlu Koltuk (Yalnızca kabin)	✓		Dozer Bıçağı Serbest Hareketi	✓	
			Hidrolik Palet Ayarlayıcıları	✓	
			Palet Şasisi Üzerinde Bağlama Noktaları	✓	

(devamı sonraki sayfada)

302 CR Mini Ekskavatör

Standart ve Opsiyonel Ekipman (devamı)

Standart ve opsiyonel ekipman değişiklik gösterebilir. Ayrıntılar için Cat temsilcinize danışın.

	Standart	Opsiyonel		Standart	Opsiyonel
BOM, STİK VE BAĞLANTILAR			ELEKTRİK SİSTEMİ		
Tek Parça Bom (1.850 mm/73 inç)	✓		12 Volt Akü	✓	
Standart Stik (960 mm/37,8 inç)	✓		Yazılım (makine ve monitör)	✓	
Uzun Stik (1.160 mm/45,7 inç)		✓	Bakım Gerektirmeyen Akü	✓	
Ön Şovel Özellikli	✓		Kilitleme / Etiketleme ile Bağlantı Kesme	✓	
Pimli	✓		Sinyal/Uyarı Kornası	✓	
Çift Kilitli Manuel Ataşman Değiştirici		✓	12 Volt Güç Soketi	✓	
Başparmak ile Kullanılabilir (her bölgede bulunmaz)	✓		Product Link™ PL243 (düzenlemelere tabidir)		✓
Sertifikalı Kaldırma Halkası (bazı bölgelerde opsiyonel)	✓		Product Link PLE643 (düzenlemelere tabidir)		✓
Ataşman Değiştiriciler, Çıkıntılar, Kovalar, Helezonlar ve Kırıcılar Dahil Ataşmanlar		✓	Seyir Alarmı (bazı bölgelerde standart)		✓
2. Yardımcı Hidrolik Hatları		✓	MUHAFAZA		
Bom İndirme Kontrol Valfi (Avrupa'da Standart)		✓	ROPS ISO 12117-2:2008	✓	
Stik İndirme Kontrol Valfi (Avrupa'da Standart)		✓	TOPS ISO 12117:1997	✓	
Hidrolik Hızlı Ataşman Değiştirici Hatları (bazı bölgelerde mevcut değil)		✓	Üst Koruma ISO 10262:1998 (Level I)	✓	
			Polikarbonat Yarım Ön Koruma (Yalnızca güneşlik)		✓
			Polikarbonat Ön Koruma (ISO 10262 1998 Level I ve EN356 P5A)		✓
			DiĞER		
			Biyolojik Yakıt ile Uygunluk		✓
			Ekolojik Tahliye		✓
			Su Gömleği Isıtma Cihazı		✓

Aşağıdaki bilgiler, bu belgede kapsanan bölgelerde satışa göre yapılandırıldığı şekliyle, nihai üretim sırasında makine için geçerlidir. Bu beyanın içeriği düzenlendiği tarih itibarıyla geçerlidir; bununla birlikte, makine özellikleri ve teknik özellikleriyle ilgili içerik önceden bildirilmeksizin değiştirilebilir. Daha fazla bilgi için lütfen makinenin Kullanma ve Bakım Kılavuzuna bakın.

Sürdürülebilirliğin uygulanması ve ilerlememiz hakkında daha fazla bilgi için lütfen <https://www.caterpillar.com/en/company/sustainability> adresini ziyaret edin.

Motor

- Cat® C1.1 motor, U.S. EPA Tier 4 Final ve EU Stage V emisyon standartlarını karşılar.
 - Cat dizel motorlar, ULSD (15 ppm veya daha az kükürt içeren ultra düşük kükürtlü dizel yakıt) veya aşağıdaki düşük karbon yoğunluklu yakıtlarla** karıştırılmış ULSD kullanmalıdır:
 - ✓ %20 biyodizel FAME (yağ asidi metil esteri)*
 - ✓ %100 yenilenebilir dizel, HVO (hidrojene bitkisel yağ) ve GTL (gazdan sıvıya dönüştürülmüş) yakıtlar
- Başarılı bir uygulama için yönergelerle bakın. Detaylar için lütfen Cat temsilcinize danışın veya "Caterpillar Makine Sıvıları Tavsiyeleri" (STBU6250) bölümüne bakın.
- *Atık arıtma cihazları bulunmayan motorlar, %100'e kadar biyodizel olmak üzere daha yüksek karışımlar kullanabilir (%20 biyodizelden daha yüksek karışımların kullanımı için Cat temsilcinize danışın).
- **Düşük karbon yoğunluklu yakıtlardaki egzoz borusu sera gazı emisyonları, temel olarak geleneksel yakıtlarla aynıdır.

Klima Sistemi

- Bu makinedeki klima sisteminde florlu bir sera gazı olan R134a soğutucu kullanılmıştır (Küresel Isınma Potansiyeli = 1.430). Sistemde 1,0 kg soğutucu bulunur. Bu miktar, 1.430 metrik ton CO₂'ye eş değerdir.

Boya

- Mevcut en iyi bilgilere dayanarak, boyanın içinde aşağıdaki ağır metallerin PPM olarak ölçülen izin verilen maksimum konsantrasyonu şudur:
 - Baryum < %0,01
 - Kadmiyum < %0,01
 - Krom < %0,01
 - Kurşun < %0,01

Ses Performansı

Operatör Ses Basıncı* 72 dB(A) (ISO 6396:2008)

Harici Ses Gücü Seviyesi** 99 dB(A) (ISO 6395:2008)

*ISO 6396:2008'e göre beyan edilen dinamik operatör ses basıncı seviyesi. Ölçümler, kabin kapıları ve camları kapalı olarak gerçekleştirilmiştir.

**2000/14/EC'de tanımlanan test prosedürü ve koşullarına göre ölçüldüğünde CE işareti bulunan yapılandırmalar için etiketlenmiş ses gücü seviyesi.

Yağlar ve Sıvılar

- Caterpillar fabrikasında etilen glikol soğutucu sıvıları doldurulur. Cat Dizel Motor Antifriz/Soğutucu Sıvısı (DEAC) ve Cat Uzun Ömürlü Soğutucu Sıvı (ELC) geri dönüştürülebilir. Daha fazla bilgi için Cat temsilcinize danışın.
- Cat Bio HYDO™ Advanced, AB Ecolabel onaylı biyolojik olarak ayrışabilir bir hidrolik yağıdır.
- Ek sıvıların mevcut olması muhtemeldir; tam sıvı önerileri ve bakım aralıkları için lütfen Kullanma ve Bakım Kılavuzuna veya Uygulama ve Kurulum kılavuzuna bakın.

Özellikler ve Teknoloji

- Aşağıdaki özellikler ve teknoloji, yakıt tasarrufuna ve/veya karbon azaltımına katkıda bulunabilir. Özellikler değişebilir. Ayrıntılar için Cat temsilcinize danışın.
 - Gelişmiş hidrolik sistemler, güç ve verimliliği dengeler
 - Kontrol Edilebilir Güç, ihtiyaç duyduğunuzda operatör müdahalesi gerektirmeden tam zamanlı verimlilik ve güç sağlar
 - Otomatik rölan ve otomatik motor kapatma
 - Uzatılmış bakım aralıkları sıvı ve filtre tüketimini azaltır
 - Uzaktan Yazılım Yükseltme ve Uzaktan Sorun Giderme (varsa)

Gerİ Dönüşüm

- Makinelerde bulunan malzemeler yaklaşık ağırlık yüzdeleri ile aşağıdaki şekilde sınıflandırılmıştır. Ürün konfigürasyonlarındaki farklılıklar nedeniyle, aşağıdaki tablodaki değerler değişebilir.

	Malzeme Tipi	Makine Modeli
		302CR
Ağırlık Yüzdeleri (%)	Çelik	% 65,26
	Demir	% 13,07
	Kauçuk	% 8,59
	Diğer	% 3,04
	Demirsiz Metal	% 2,93
	Plastik	% 2,67
	Sıvı	% 2,35
	Sınıflandırılmayanlar	% 0,85
	Karışık Metal ve Metal Olmayan Maddeler	% 0,68
	Karışık Metaller	% 0,54
	Karışık Metal Olmayan Maddeler	% 0,02
Toplam	%100	

- Daha yüksek geri dönüştürülebilirlik oranına sahip bir makine, değerli doğal kaynakların daha verimli kullanılmasını sağlar ve ürünün Ömür Sonu değerini artırır. ISO 16.714'e (Hafriyat makineleri – Geri dönüştürülebilirlik ve geri kazanılabilirlik – Terminoloji ve hesaplama yöntemi) göre geri dönüştürülebilirlik oranı; yeni makinenin potansiyel olarak geri dönüştürülebilir, yeniden kullanılabilen veya her ikisi birden yapılabilen kütlelerinin yüzdesi (yüzde olarak kütle oranı) olarak tanımlanır.

Malzeme listesindeki tüm parçalar, önce ISO 16.714 ve Japonya CEMA (İnşaat Ekipmanları Üreticileri Birliği) standartlarında tanımlanan bir komponent listesine dayalı olarak, komponent tipine göre değerlendirilir. Kalan parçalar, malzeme türüne göre geri dönüştürülebilirlik açısından daha fazla değerlendirilir.

Ürün konfigürasyonlarındaki farklılıklar nedeniyle, aşağıdaki tablodaki değerler değişebilir.

Gerİ Dönüştürülebilirlik % 95

- Yukarıda sağlanan veriler, bağımsız bir ürün grubu tarafından sağlanan ürün yapılandırmasına dayanmaktadır.

302 CR Mini Ekskavatör

Cat ürünleri, temsilci hizmetleri ve sektör çözümleri hakkında tüm bilgiler için www.cat.com adresindeki web sitemizi ziyaret edebilirsiniz.

©2024 Caterpillar
Tüm hakları saklıdır

Malzeme ve teknik özellikler önceden bildirimde bulunulmaksızın değiştirilebilir. Fotoğraflarda gösterilen makineler ek ekipman içerebilir.
Mevcut seçenekler için Cat temsilcinize danışın.

CAT, CATERPILLAR, LET'S DO THE WORK; bunların ilgili logoları; "Caterpillar Corporate Yellow", "Power Edge" ve Cat "Modern Hex" ticari kimliğinin yanı sıra burada kullanılan kurumsal kimlik ve ürün kimliği Caterpillar'ın ticari markalarıdır ve izinsiz kullanılamaz.

ATHQ8146-08 (10-2024)
ATEHQ8146-07'nin yerini alır
Üretim Numarası: 05A
(Global excluding
China and Japan)

