



# Cat® 302 CR

МИНИ-ЭКСКАВАТОР

## ХАРАКТЕРИСТИКИ

Мини-экскаватор Cat® 302 CR обеспечивает требуемую мощность и производительность, сохраняя свои компактные размеры, что позволяет выполнять работы в самых разных областях применения.

## КОМФОРТ В ТЕЧЕНИЕ ВСЕГО ДНЯ

- Можно выбрать навес или герметичную кабину с избыточным давлением, оснащаемую системой кондиционирования воздуха, регулируемые опорами запястий и поддресоренным сиденьем, которые позволяют работать с комфортом в течение всего рабочего дня.

## ПРОСТОТА ЭКСПЛУАТАЦИИ

- Органы управления просты в использовании, а информация о машине в удобочитаемом виде представлена на интуитивно понятном ЖК-мониторе следующего поколения.

## РЕЖИМ ДВИЖЕНИЯ С ДЖОЙСТИКОВЫМ УПРАВЛЕНИЕМ ПОВОРОТОМ

- Передвижение по рабочей площадке становится еще проще с использованием функции джойстикового управления Cat. Простое переключение с традиционного режима управления движением при помощи рычагов и педалей на управление джойстиком нажатием одной кнопки. Вы получите все преимущества от меньшего количества прилагаемых усилий и более совершенного управления!

## ВЫСОКАЯ ПРОИЗВОДИТЕЛЬНОСТЬ В КОМПАКТНОМ ИСПОЛНЕНИИ

- Высокая производительность при выемке грунта и подъеме грузов помогает выполнять работу быстрее. Малый радиус поворота и изменяемая ширина ходовой части позволяют получить доступ в самые ограниченные пространства и работать там. Функции "копания до отвала" и плавающего режима отвала упрощают очистку.

## БЕЗОПАСНОСТЬ НА РАБОЧЕЙ ПЛОЩАДКЕ

- Безопасность — наша приоритетная задача. Мини-экскаватор Cat разработан так, чтобы обеспечивать вашу безопасность при выполнении работ. Фонари рабочего освещения и подсветка, а также флуоресцентный ремень безопасности с инерционной катушкой и возможностью установки системы оповещения — это лишь некоторые из функций обеспечения безопасности, предусмотренных в этой машине.

## ПРОСТОТА ОБСЛУЖИВАНИЯ ПОЗВОЛЯЕТ СОКРАТИТЬ ВРЕМЯ ПРОСТОЯ

- Техническое обслуживание мини-экскаватора Cat выполняется быстро и просто. Точки проверок планового обслуживания легко доступны через боковые двери с уровня земли. Уникальная откидная кабина при необходимости обеспечивает доступ к дополнительным зонам технического обслуживания.

## НИЗКИЕ ЭКСПЛУАТАЦИОННЫЕ РАСХОДЫ

- Благодаря таким особенностям, как автоматическое включение режима холостого хода, автоматическая остановка двигателя и эффективная гидравлическая система с насосом переменной производительности, мини-экскаватор Cat позволяет снизить ваши эксплуатационные расходы.

## НЕ ИМЕЮЩАЯ АНАЛОГОВ ДИЛЕРСКАЯ ПОДДЕРЖКА

- Дилер компании Cat поможет достичь поставленных вами бизнес-целей. Дилер компании Cat всегда готов помочь вам — от предоставления оборудования и обучения операторов до выполнения обслуживания и удовлетворения других рабочих потребностей.

# Мини-экскаватор 302 CR

## Технические характеристики

### Двигатель

Модель двигателя	Cat® C1.1	
<b>Полезная мощность</b>		
ISO 9249, 80/1269/EEC	15,7 кВт	21 hp
<b>Мощность двигателя</b>		
SAE J1995:2014	16,1 кВт	21,6 hp
Диаметр цилиндра	77,0 мм	3,0 дюйма
Ход поршня	81,0 мм	3,2 дюйма
Рабочий объем	1,1 л	69,0 дюйма <sup>3</sup>

- Соответствует требованиям стандартов Агентства по охране окружающей среды США Tier 4 Final и Stage V EC на выбросы загрязняющих веществ.
- Объявленная мощность проверена в соответствии со стандартами, действующими на момент изготовления.
- Заявленная полезная мощность — это мощность на маховике при номинальной частоте вращения двигателя 2400 об/мин и с установленными, настроенными на заводе вентилятором, системой впуска воздуха, системой выпуска отработавших газов и генератором с минимальной нагрузкой.

### Масса

Минимальная эксплуатационная масса с навесом*	1918 кг	4229 фунтов
Максимальная эксплуатационная масса с навесом**	2081 кг	4588 фунтов
Минимальная эксплуатационная масса с кабиной*	2057 кг	4535 фунтов
Максимальная эксплуатационная масса с кабиной**	2262 кг	4987 фунтов
ЕС: масса таблички CE с навесом***	2045 кг	4508 фунтов
ЕС: масса таблички CE с кабиной***	2140 кг	4718 фунтов

\*Минимальная масса рассчитывается на основе массы резиновых гусеничных лент, оператора, нерегулируемой ходовой части и полного топливного бака.

\*\*Максимальная масса рассчитывается на основе массы стальных гусеничных лент, оператора, раздвижной ходовой части и полного топливного бака.

\*\*\*Масса, указанная на табличке CE, базируется на наиболее распространенной в странах ЕС конфигурации. Включает массу полностью заправленного топливного бака и оператора весом 75 кг (165 фунтов) и не включает массу ковша.

### Увеличение массы от минимальной конфигурации

Удлиненная рукоять	8 кг	18 фунтов
Стальные гусеничные ленты	60 кг	132 фунта
Раздвижная ходовая часть	96 кг	212 фунтов

### Система хода

Высокая скорость хода	4,4 км/ч	2,7 мили/ч
Низкая скорость хода	2,9 км/ч	1,8 мили/ч
Максимальное тяговое усилие при высокой скорости движения	13,2 кН	2967,5 фунт-силы
Максимальное тяговое усилие при низкой скорости движения	20,0 кН	4496,2 фунт-силы
Удельное давление на грунт — минимальная масса	23,7 кПа	3,4 фунта/кв. дюйм
Удельное давление на грунт — максимальная масса	26,8 кПа	3,9 фунта/кв. дюйм
Преодолеваемый уклон (максимальный)	30 градусов	

### Вместимость заправочных емкостей

Система охлаждения	3,9 л	1,0 галл.
Моторное масло	4,4 л	1,2 галл.
Топливный бак	26,0 л	6,9 галл.
Гидробак	18,0 л	4,8 галл.
Гидросистема	26,0 л	6,9 галл.

### Гидросистема

Гидросистема с регулированием по нагрузке и поршневым насосом с переменной производительностью		
Расход насоса при 2400 об/мин	66 л/мин	17,4 галл./мин
Рабочее давление — оборудование	245 бар	3553,4 фунта/кв. дюйм
Рабочее давление — движение	245 бар	3553,4 фунта/кв. дюйм
Рабочее давление — поворот	147 бар	2132,1 фунта/кв. дюйм
Вспомогательный контур — первичный		
Расход	33 л/мин	8,7 галл./мин
Давление	245 бар	3553,4 фунта/кв. дюйм
Вспомогательный контур — вторичный		
Расход	14 л/мин	3,7 галл./мин
Давление	245 бар	3553,4 фунта/кв. дюйм
Усилие копания — стандартная рукоять	11,3 кН	2540,3 фунт-силы
Усилие копания — удлиненная рукоять	9,8 кН	2203,1 фунт-силы
Усилие копания — ковш	19,6 кН	4406,3 фунт-силы

### Система поворота платформы

Скорость поворота платформы	9,8 об/мин
-----------------------------	------------

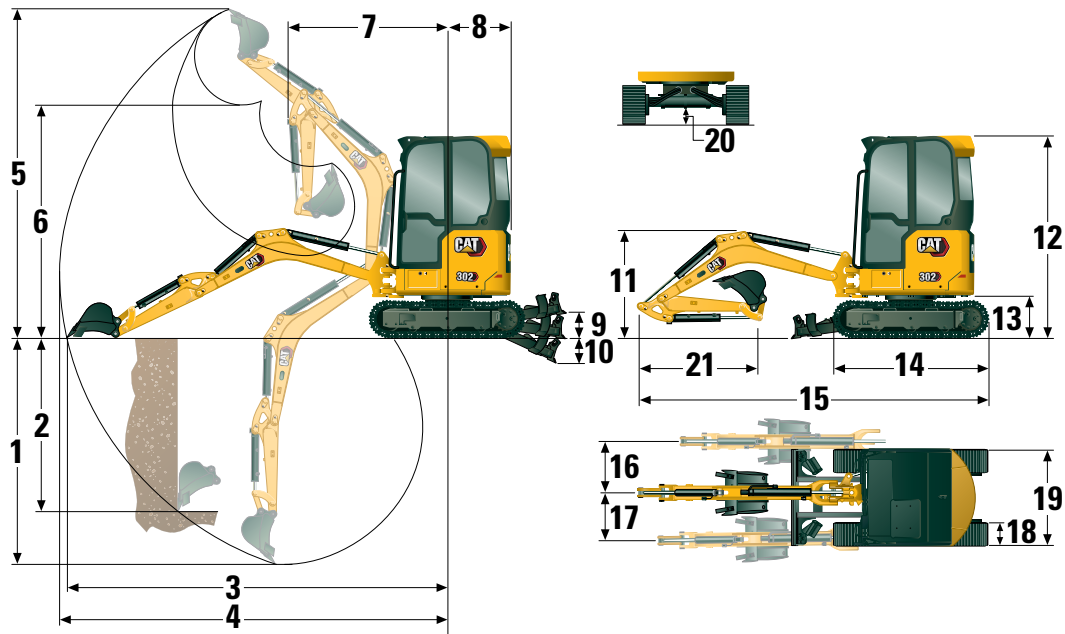
### Отвал

Ширина по кромкам гусениц*	1090 мм	42,9 дюйма
Высота	225 мм	8,9 дюйма

\*Выдвинутое положение — 1400 мм (55 дюймов)

### Сертификация — кабина и навес

Конструкция защиты при опрокидывании (ROPS)	ISO 12117-2:2008
Конструкция защиты при опрокидывании машины (TOPS)	ISO 12117:1997
Верхнее ограждение	ISO 10262:1998 (уровень I)



## Размеры

	Стандартная рукоять	Удлиненная рукоять
1 Глубина копания	2370 мм (93,3 дюйма)	2570 мм (101,2 дюйма)
2 Глубина вертикальной стенки выемки	1850 мм (72,8 дюйма)	1940 мм (76,4 дюйма)
3 Максимальный вылет на уровне земли	4040 мм (159,1 дюйма)	4210 мм (165,7 дюйма)
4 Максимальный вылет	4110 мм (161,8 дюйма)	4270 мм (168,1 дюйма)
5 Максимальная высота копания	3550 мм (139,8 дюйма)	3620 мм (142,5 дюйма)
6 Максимальная высота разгрузки	2560 мм (100,8 дюйма)	2640 мм (103,9 дюйма)
7 Вылет стрелы	1660 мм (65,4 дюйма)	1660 мм (65,4 дюйма)
8 Вылет задней части платформы	750 мм (29,5 дюйма)	750 мм (29,5 дюйма)
9 Максимальная высота отвала	285 мм (11,2 дюйма)	285 мм (11,2 дюйма)
10 Максимальная глубина копания отвала	295 мм (11,6 дюйма)	295 мм (11,6 дюйма)
11 Высота стрелы в транспортном положении	1070 мм (42,1 дюйма)	1020 мм (40,2 дюйма)
12 Габаритная транспортная высота	2300 мм (90,6 дюйма)	2300 мм (90,6 дюйма)
13 Клиренс поворотного подшипника	442 мм (17,4 дюйма)	442 мм (17,4 дюйма)
14 Общая длина ходовой части	1850 мм (72,8 дюйма)	1850 мм (72,8 дюйма)
15 Габаритная длина в транспортном положении†	3900 мм (153,5 дюйма)	3880 мм (152,8 дюйма)
16 Поворот стрелы вправо	50 градусов	50 градусов
17 Поворот стрелы влево	65 градусов	65 градусов
18 Ширина гусеничной ленты/башмака	250 мм (9,8 дюйма)	250 мм (9,8 дюйма)
19 Ширина гусеничной ленты		
Втянутое положение	1090 мм (42,9 дюйма)	1090 мм (42,9 дюйма)
Выдвинутое положение	1400 мм (55,12 дюйма)	1400 мм (55,12 дюйма)
20 Минимальный дорожный просвет под ходовой частью	150 мм (5,9 дюйма)	150 мм (5,9 дюйма)
21 Длина рукояти	960 мм (37,8 дюйма)	1160 мм (45,7 дюйма)

† Габаритная транспортная длина зависит от положения отвала в процессе транспортировки.

# Мини-экскаватор 302 CR

## Грузоподъемность — минимальная комплектация\*

Высота точки подъема			2 м (6,6 фута)			Радиус точки подъема (максимальный)			
			С передней разгрузкой		С боковой разгрузкой	С передней разгрузкой		С боковой разгрузкой	м (футы)
			Отвал в поднятом положении	Отвал в опущенном положении		Отвал в поднятом положении	Отвал в опущенном положении		
2 м (6,6 фута)	Стандартная рукоять	кг (фунты)				346 (769)	376 (831)	294 (654)	3,3 (10,8)
	Удлиненная рукоять	кг (фунты)				301 (665)	301 (665)	269 (598)	3,51 (11,7)
1,5 м (4,9 фута)	Стандартная рукоять	кг (фунты)	549 (1161)	549 (1161)	549 (1161)	311 (687)	370 (817)	264 (584)	3,51 (11,7)
	Длинная рукоять	кг (фунты)				287 (635)	300 (661)	243 (539)	3,7 (12,5)
1 м (3,3 фута)	Стандартная рукоять	кг (фунты)	711 (1532)	906 (1915)	586 (1265)	293 (648)	380 (836)	249 (550)	3,6 (12,5)
	Длинная рукоять	кг (фунты)	720 (1549)	771 (1628)	594 (1280)	272 (600)	309 (680)	230 (508)	3,8 (12,5)
0 м (0 футов)	Стандартная рукоять	кг (фунты)	675 (1450)	959 (2067)	552 (1189)	296 (653)	388 (856)	251 (553)	3,51 (11,7)
	Длинная рукоять	кг (фунты)	668 (1437)	988 (2123)	546 (1176)	273 (602)	366 (806)	230 (508)	3,7 (12,5)

\*Минимальная масса включает резиновые гусеничные ленты, навес, вес оператора, расширяемую ходовую часть, полный топливный бак и не включает ковш.

## Грузоподъемность — максимальная конфигурация\*\*

Высота точки подъема			2 м (6,6 фута)			Радиус точки подъема (максимальный)			
			С передней разгрузкой		С боковой разгрузкой	С передней разгрузкой		С боковой разгрузкой	м (футы)
			Отвал в поднятом положении	Отвал в опущенном положении		Отвал в поднятом положении	Отвал в опущенном положении		
2 м (6,6 фута)	Стандартная рукоять	кг (фунты)				377 (833)	377 (833)	344 (766)	3,3 (10,8)
	Удлиненная рукоять	кг (фунты)				302 (667)	302 (667)	302 (667)	3,51 (11,7)
1,5 м (4,9 фута)	Стандартная рукоять	кг (фунты)	526 (1144)	526 (1114)	526 (1144)	361 (799)	370 (816)	309 (684)	3,51 (11,7)
	Длинная рукоять	кг (фунты)				300 (660)	300 (660)	286 (633)	3,7 (12,5)
1 м (3,3 фута)	Стандартная рукоять	кг (фунты)	820 (1765)	890 (1880)	680 (1466)	341 (753)	379 (834)	292 (644)	3,6 (12,5)
	Длинная рукоять	кг (фунты)	749 (1582)	749 (1582)	687 (1482)	308 (678)	308 (678)	271 (598)	3,8 (12,5)
0 м (0 футов)	Стандартная рукоять	кг (фунты)	781 (1678)	964 (2078)	644 (1386)	343 (757)	389 (857)	293 (646)	3,51 (11,7)
	Длинная рукоять	кг (фунты)	775 (1666)	992 (2129)	638 (1373)	318 (700)	364 (802)	271 (596)	3,7 (12,5)

\*\*Максимальная масса включает стальные гусеничные ленты, навес, вес оператора, расширяемую ходовую часть, полный топливный бак и не включает ковш.

## Стандартное и дополнительное оборудование

Перечни стандартного и дополнительного оборудования могут различаться. Подробнее можно узнать у дилера Cat.

	Стандарт	Дополнительно		Стандарт	Дополнительно
<b>ДВИГАТЕЛЬ</b>			<b>КАБИНА ОПЕРАТОРА (продолжение)</b>		
Двигатель Cat® C1.1 (соответствует требованиям стандарта Tier 4 Final Агентства по охране окружающей среды США и Stage V EC)	✓		Поддрессоренное сиденье с виниловой обивкой (только для навеса)	✓	
Автоматическое включение режима холостого хода двигателя	✓		Сиденье без подвески с виниловой обивкой (только навес)		✓
Автоматическая остановка двигателя	✓		Блокировка гидравлики — все органы управления	✓	
Автоматический двухскоростной механизм хода	✓		Хорошо заметный ремень безопасности с инерционной катушкой (75 мм / 3 дюйма)	✓	
Водоотделитель топливной системы	✓		Система напоминания о непристегнутом ремне безопасности		✓
Система контроля потребления мощности (доступно не во всех регионах)	✓		Крючок для одежды	✓	
Поршневой регулируемый насос	✓		Подстаканник	✓	
Гидросистема с регулированием по нагрузке / разделением потока	✓		Карман для хранения	✓	
<b>ГИДРАВЛИЧЕСКАЯ СИСТЕМА</b>			Потолочный люк	✓	
Насос с электронным управлением Smart Tech	✓		Крепежные бобышки для передней части	✓	
Гидроаккумулятор	✓		Звуковой сигнал / предупреждающая сирена	✓	
Автоматический тормоз механизма поворота платформы	✓		Внутреннее освещение (только кабина)	✓	
Вспомогательные гидролинии	✓		Фонарь стрелы, галогенный	✓	
Одно- или двунаправленный вспомогательный поток	✓		Светодиодные передние фонари		✓
Непрерывный вспомогательный поток	✓		Светодиодные передние и задние фонари		✓
Быстроразъемные соединения для вспомогательных контуров	✓		Светодиодный фонарь стрелы		✓
<b>РАБОЧЕЕ МЕСТО ОПЕРАТОРА</b>			Отсек для мобильного телефона	✓	
Откидной навес или откидная кабина	✓		Правое и левое зеркала		✓
Кабина с системой кондиционирования		✓	Радиоприемник — Bluetooth®, вход для внешних устройств, микрофон, USB (только зарядка) (только для кабины)		✓
Кабина с нагревателем		✓	Цветной ЖК-монитор следующего поколения (IP66)	✓	
Подъем машины (2 точки)	✓		– Указатели уровня топлива и температуры охлаждающей жидкости		
Режим джойстикового управления поворотом	✓		– Обслуживание и контроль состояния машины		
Круиз-контроль для режима движения	✓		– Производительность и регулировки машины		
Система изменения схемы управления (дополнительно для некоторых регионов)	✓	✓	– Цифровой код безопасности		
Регулируемые опоры запястий	✓		– Меню дисплея на нескольких языках		
Мягкий напольный коврик	✓		– Счетчик мото-часов с переключателем активации		
Педали хода и рычаги управления	✓		<b>ХОДОВАЯ ЧАСТЬ</b>		
Без педалей хода и ручных рычагов		✓	Раздвижная ходовая часть		✓
Безопасность машины	✓		Резиновый ремень шириной 250 мм (10 дюймов)	✓	
Стандартный ключ с кодом	✓		Стальная гусеничная лента шириной 250 мм (10 дюймов)		✓
Нажатие для запуска с помощью брелка/кода		✓	Бульдозерный отвал	✓	
Поддрессоренное сиденье с тканевым покрытием (только для кабины)	✓		Плавающий отвал бульдозера	✓	
			Гидравлические натяжители гусениц	✓	
			Крепежные проушины на раме гусеничной ленты	✓	

(продолжение на следующей странице)

# Мини-экскаватор 302 CR

## Стандартное и дополнительное оборудование (продолжение)

Перечни стандартного и дополнительного оборудования могут различаться. Подробнее можно узнать у дилера Cat.

	Стандарт	Дополнительно		Стандарт	Дополнительно
<b>СТРЕЛА, РУКОЯТИ И РЫЧАЖНЫЕ МЕХАНИЗМЫ</b>			<b>ЭЛЕКТРООБОРУДОВАНИЕ</b>		
Моноблочная стрела (1850 мм / 73 дюйма)	✓		Аккумуляторная батарея на 12 В	✓	
Стандартная рукоять (960 мм / 37,8 дюйма)	✓		Программное обеспечение (машина и монитор)	✓	
Удлиненная рукоять (1160 мм / 45,7 дюйма)		✓	Необслуживаемая аккумуляторная батарея	✓	
Возможна установка прямой лопаты	✓		Блокировка и установка предупредительных табличек для выключателя "массы" аккумуляторной батареи	✓	
На штифтах	✓		Звуковой сигнал / предупреждающая сирена	✓	
Ручное устройство для быстрой смены навесного оборудования с двойной фиксацией		✓	Розетка питания на 12 В	✓	
Подготовка к установке прижима ковша (доступно не во всех регионах)	✓		Система Product Link™ PL243 (согласно нормативным требованиям)		✓
Сертифицированная подъемная проушина (дополнительно в некоторых регионах)	✓		Система Product Link PL643 (согласно нормативным требованиям)		✓
Навесное оборудование, включая устройства быстрой смены навесного оборудования, захваты, ковши, шнековые буры и молоты		✓	Сигнал хода (входит в стандартную комплектацию в некоторых регионах)		✓
Дополнительные вспомогательные гидролинии		✓	<b>ЗАЩИТНЫЕ УСТРОЙСТВА</b>		
Гидрораспределитель механизма опускания стрелы (входит в стандартную комплектацию для стран Европы)		✓	ROPS ISO 12117-2:2008	✓	
Гидрораспределитель механизма опускания рукояти (входит в стандартную комплектацию для стран Европы)		✓	TOPS ISO 12117:1997	✓	
Гидравлические контуры для устройства быстрой смены навесного оборудования (поставляются не во все регионы)		✓	Верхнее ограждение в соответствии с ISO 10262:1998 (уровень I)	✓	
			Поликарбонатная половинная передняя защитная панель (только с навесом)		✓
			Поликарбонатная передняя защитная панель (ISO 10262 1998 уровень I и EN356 P5A)		✓
			<b>ПРОЧЕЕ</b>		
			Возможность применения биомасла		✓
			Сливной шланг типа ECO		✓
			Нагреватель кожуха водяного охлаждения		✓

Приведенная далее информация относится к машине на момент после ее производства, когда она готова к продаже в регионах, указанных в данном документе. Содержащаяся в настоящей декларации информация действительна на момент ее оформления, однако информация о функциях и технических характеристиках машины может быть изменена без предварительного уведомления. Для получения дополнительной информации см. руководство по эксплуатации и техническому обслуживанию машины.

Для получения дополнительной информации о текущем устойчивом развитии и наших успехах посетите страницу <https://www.caterpillar.com/en/company/sustainability>.

## Двигатель

- Двигатель Cat® C1.1 соответствует требованиям стандартов Tier 4 Final EPA США и Stage V EC на выбросы загрязняющих веществ.
  - Дизельные двигатели Cat должны использовать ULSD (дизельное топливо со сверхнизким содержанием серы 15 ppm или меньше) или ULSD, смешанное со следующими видами топлива с низким содержанием углерода\*\* в пропорции:
    - ✓ 20% дизельного биотоплива FAME (метилловые эфиры жирных кислот);\*
    - ✓ 100% возобновляемого дизельного топлива, HVO (гидрогенизированное растительное масло) и СЖТ (синтетическое жидкое топливо).
- Следуйте рекомендациям для успешной эксплуатации. За подробностями обратитесь к дилеру компании Cat или к документу "Рекомендации по эксплуатационным жидкостям для машин компании Caterpillar" (SRBU6250).
- \*В двигателях без системы доочистки ОГ можно использовать смеси с повышенным содержанием дизельного биотоплива вплоть до 100%. (Подробнее об использовании смесей с содержанием дизельного биотоплива более 20% можно узнать у дилера Cat.)
- \*\*Содержание парниковых газов в отработавших газах от топлива с более низким содержанием углерода практически такое же, как у традиционных видов топлива.

## Система кондиционирования воздуха

- Система кондиционирования воздуха этих машин содержит хладагент с фторированными парниковыми газами R134a (потенциал глобального потепления = 1430). Система содержит 1,0 кг хладагента, что соответствует 1430 метрической тонны CO<sub>2</sub>.

## Краска

- С учетом доступной информации максимально допустимая концентрация, измеряемая в частях на миллион (ppm), следующих тяжелых металлов в краске составляет:
  - барий <0,01%;
  - кадмий <0,01%;
  - хром <0,01%;
  - свинец <0,01%.

## Шумоизоляция

Уровень звукового давления, воздействующего на оператора\*, составляет 72 дБ(А) (ISO 6396:2008)

Уровень внешней звуковой мощности\*\* 99 дБ(А) (ISO 6395:2008)

\*Уровень динамического звукового давления, воздействующего на оператора, согласно стандарту ISO 6396:2008. Измерения проводились при закрытых дверях и окнах кабины.

\*\*Измерения уровня звуковой мощности на машинах комплектации SE проводились по методике испытаний и в условиях, оговоренных стандартом 2000/14/ЕС.

## Масла и жидкости

- Охлаждающая жидкость на основе этиленгликоля заливается на заводе компании Caterpillar. Антифриз / охлаждающую жидкость для дизельных двигателей Cat (DEAC) и охлаждающую жидкость Cat с увеличенным сроком службы (ELC) можно перерабатывать. Более подробную информацию можно получить у дилера Cat.
- Cat Bio HYDO™ Advanced — это биоразлагаемое гидравлическое масло, имеющее сертификат EU Ecolabel.
- По-видимому, присутствуют дополнительные жидкости. Для получения рекомендаций по всем жидкостям и интервалам технического обслуживания обратитесь к руководству по эксплуатации и техническому обслуживанию или руководству по применению и установке.

## Особенности и технологии

- Следующие функции и технологии могут способствовать экономии топлива и/или сокращению выбросов углерода. Особенности могут быть разными. Подробнее можно узнать у дилера Cat.
  - Усовершенствованные гидросистемы обеспечивают баланс мощности и эффективности
  - Удобная для оператора система контроля потребления мощности обеспечивает постоянную эффективность и мощность, когда они вам необходимы
  - Автоматическое включение режима холостого хода и автоматический останов двигателя
  - Увеличенные интервалы технического обслуживания сокращают потребление жидкостей и фильтров.
  - Дистанционное программирование Remote Flash и дистанционный поиск и устранение неисправностей (при наличии)

## Переработка

- Материалы, используемые в машинах, классифицируются, как показано ниже, с приблизительным процентным содержанием по весу. Из-за различий в комплектации машин следующие значения в таблице могут отличаться.

	Тип материала	Модель машины
		302CR
Процент веса (%)	Сталь	65,26%
	Железо	13,07%
	Резина	8,59%
	Прочее	3,04%
	Цветные металлы	2,93%
	Пластмассы	2,67%
	Жидкости	2,35%
	Без категории	0,85%
	Смешанные металлы и неметаллические материалы	0,68%
	Смешанные металлы	0,54%
	Смешанные неметаллические материалы	0,02%
	Всего	100%

- Машина с высоким коэффициентом вторичной переработки обеспечивает эффективное использование ценных природных ресурсов и имеет более высокую ценность в конце срока службы. В соответствии со стандартом ISO 16714 "Машины землеройные. Пригодность к переработке для повторного использования и восстанавливаемость. Термины, определения и метод расчета" степень пригодности к переработке определяется как выраженное в процентах отношение массы (массовая доля в процентах) составных частей и материалов, подлежащих повторному использованию и/или восстановлению, к массе новой машины.

Все детали в спецификации материалов сначала оцениваются по типу компонента на основе списка компонентов, определенного стандартом ISO16714 и Японской ассоциации производителей строительного оборудования (CEMA). Оставшиеся детали дополнительно оцениваются на возможность вторичной переработки в зависимости от типа материала.

Из-за различий в комплектации машин следующие значения в таблице могут отличаться.

Восстанавливаемость	95%
---------------------	-----

- Приведенные выше данные основаны на комплектации машины, предоставленной группой по продуктам.

# Мини-экскаватор 302 CR

---

Чтобы получить более подробную информацию о продукции Cat, услугах, предоставляемых дилерами, и продуктах для промышленного использования, посетите наш веб-сайт [www.cat.com](http://www.cat.com).

© Caterpillar, 2024.  
Все права защищены.

Материалы и технические характеристики могут быть изменены без предварительного уведомления. На фотографиях могут быть представлены машины, оснащенные дополнительным оборудованием. Информацию по опционному оснащению вы можете получить у своего дилера Cat.

Надписи CAT, CATERPILLAR, LET'S DO THE WORK, соответствующие логотипы, желтый цвет "Caterpillar Corporate Yellow", маркировки техники "Power Edge" и Cat "Modern Hex", а также идентификационные данные компании и ее продукции, используемые в этом документе, являются товарными знаками Caterpillar и не могут использоваться без разрешения.

ARHQ8146-08 (10.2024)  
Заменяет публикацию AEHQ8146-07  
Build Number: 05A  
(Global excluding  
China and Japan)

