

ÉQUIPEMENTS CAT®

MINIPELLES HYDRAULIQUES

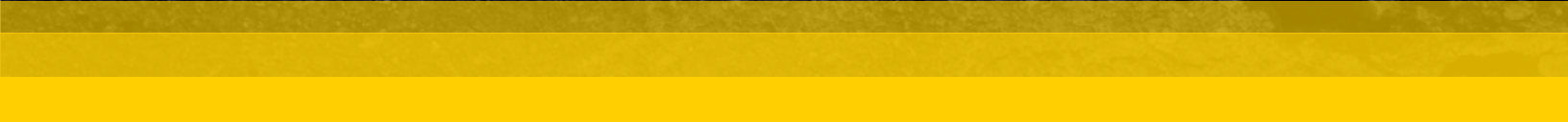




TOUT AU LONG DE LA BROCHURE, DES ABRÉVIATIONS SERONT UTILISÉES DANS LES APPLICATIONS À ESPACE RESTREINT. STD SIGNIFIE « STANDARD », PO SIGNIFIE « À CLAVETER », PG SIGNIFIE « À ACCOUPLEMENT PAR AXES », QD SIGNIFIE « RACCORDS À DÉBRANCHEMENT RAPIDE », SSL SIGNIFIE « CHARGEUR COMPACT RIGIDE » ET MHE SIGNIFIE « MINIPELLE HYDRAULIQUE ». CONTACTEZ VOTRE CONCESSIONNAIRE CAT® LOCAL POUR CONNAÎTRE LA COMPATIBILITÉ, LA DISPONIBILITÉ ET POUR DEMANDER UN DEVIS.

INDEX DU MANUEL D'ÉQUIPEMENT

GOUPILLES	4
CONFIGURATIONS HYDRAULIQUES DE LA MACHINE	5
ATTACHES	6
PINCES	14
CHARGEUR COMPACT RIGIDE (SSL) - ADAPTATEURS MHE	15
ÉQUIPEMENTS SSL	15
GODETS	
GODETS D'EXCAVATION/NORMAUX GP	16
GODETS DE CURAGE DE FOSSÉS	19
GODETS DE CURAGE DE FOSSÉS INCLINABLES	20
GODET DE CURAGE DE FOSSÉS STYLE PAYS-BAS	21
GODETS DE CURAGE DE FOSSÉS INCLINABLES CW	21
GODETS DE CURAGE DE FOSSÉS	22
GODETS NIVELLEMENT/BOUE	23
GODETS D'EXCAVATION/NORMAUX GP	24
GODET D'EXCAVATION STYLE PAYS-BAS	27
GODETS NORMAUX GP CW	27
GODETS DE CREUSEMENT	28
GODETS BANANES	28
GODETS POUR CIMETIÈRES	29
GODETS DE NIVELLEMENT	29
GODETS DE CURAGE	29
GODETS GRANDE CAPACITÉ	29
GODETS EXTRA-ROBUSTES	30
CAPACITÉ EXTRA-ROBUSTE	32
DENTS DE GODET	32



NOTA *Les pages en bas desquelles se trouvent des barres jaunes présentent des pièces disponibles uniquement en Europe, en Afrique et au Moyen-Orient.*

Machine Class	40 (3200)	50 (3700)	60 (4200)
Width - in/mm	40 (1016)	50 (1270)	60 (1524)
Capacity - cu/yd	5.5 (1250)	7.5 (1750)	10.0 (2250)
Weight - lb/kg	3200 (1450)	4200 (1900)	5200 (2350)
Part Number	444 7960	444 7961	444 7962
Price	4	8	8

INDEX DU MANUEL D'ÉQUIPEMENT

SYSTÈMES TILT ROTATE	34
GODETS DE CREUSEMENT STYLE NORDIQUE	
GODETS DE TERRASSEMENT	38
GODETS DE NIVELLEMENT	39
GODETS DE CREUSEMENT	39
GRAPPINS TOUS-TRAVAUX	40
TARIÈRES	
ENSEMBLES ENTRAÎNEMENT	42
EMBOUTS	44
ROUES DE COMPACTAGE	47
COMPACTEURS À PLAQUE VIBRANTE	51
GRAPPINS	
PINCES DE CONSTRUCTION	53
GRAPPINS DE DÉMOLITION ET DE TRI	54
CISAILLES	55
MARTEAUX	
SÉRIE B	56
MONTAGE LATÉRAL	58
SÉRIE H	59
OUTILS POUR MARTEAUX	60
SUPPORTS DE MARTEAUX	61
FRAISEUSES DE CHAUSSÉE	63
DÉBROUSSAILLEUSES-DÉCHIQUETEUSES	64
DÉBROUSSAILLEUSES	65
RÂTEAUX	66
RIPPERS	66
ÉQUIPEMENTS XTC	67

MINIPELLE HYDRAULIQUE

ÉQUIPEMENTS

COMPATIBILITÉ DE GOUPILLE

Catégorie de machine	Tige Diamètre	Contribution	Current
< 1 tonne	25 mm		300.9D
1 tonne	30 mm	301.4C, 301.5, 301.6C, 301.7D, 301.7D CR, 301.8, 301.8C	300.9D, 301.5, 301.7 CR, 301.8, 302 CR
2 tonnes	35 mm	302.2D, 302.4D, 302.5C, 302.5	302.7D CR
3– 4 tonnes	40 mm	303C CR, 303E CR, 303.5C CR, 303.5D CR, 303.5E, 304D CR, 304.5E2 CR	303 CR, 303.5 CR, 304
5– 6 tonnes	45 mm	304C CR, 305C CR, 305D CR, 305E CR, 305.5D CR, 305.5E CR, 305.5E2 CR, 306E2	305 CR, 306 CR
7– 9 tonnes	50 mm	307D, 307E, 307E2 et 308D, 308E CR, 308E2 CR	307.5, 308 CR, 308 CR VAB, 309 CR, 309 CR VAB (Train de roulement long)
10 tonnes	60 mm		310, BHL 450

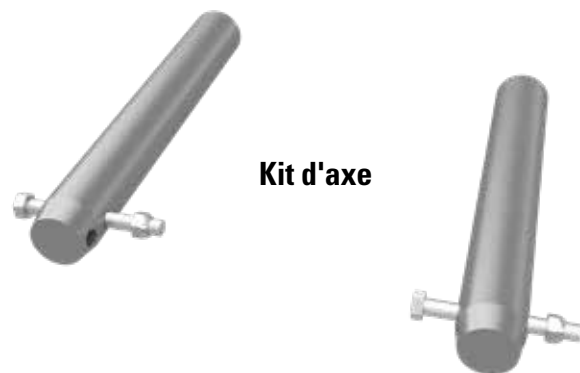
* Tous les modèles de machine ne sont pas disponibles dans toutes les régions.
Contactez votre concessionnaire local pour connaître la compatibilité et la disponibilité exactes.

KITS GOUPILLE

Catégorie de machine	Diamètre d'axe	Kit - Goupilles	Tige x 2	Goupille fendue x 2
< 1 tonne	25 mm	S.o.	373 à 5697	373 à 5664

KITS GOUPILLE

Catégorie de machine	Diamètre d'axe	Kit - Goupilles
< 1 tonne	25 mm	589-8455
1 tonne	30 mm	154 à 2672
2 tonnes	35 mm	154 à 2683
3 – 4 tonnes	40 mm	154-2638
5 – 6 tonnes	45 mm	282 à 2785
7 – 9 tonnes	50 mm	308 à 0324
10 tonnes	60 mm	556 à 3635



CONFIGURATIONS HYDRAULIQUES DE LA MACHINE							
Équipement	Modèle d'équipement	Configuration de la machine				Configuration de la machine	
		Premier aux	Deuxième aux	Retour au carter	Faisceau électrique	Débit unidirectionnel	Débit bidirectionnel
Vis d'alimentation (héritées/courantes)	A7/A11, A14/A23, A19/A41, A26/A68	✓					✓
Compacteur à plaque vibrante (CVP)	CVP16, CVP28, CVP40, CVP55	✓				✓	
Marteau	B1, B2, B4, B6, B8, B9 H35s, H45s, H55s, H65s, H80s, H95s	✓				✓	
Débroussailleuse	HMF110, HMF210	✓		✓	✓	✓	
Débroussailleuse déchiqueteuse	HM208, HM210	✓		✓	✓	✓	
Godet inclinable Godets de curage	Tous	✓					✓
Cisaille à ferraille (héritées/courantes)	S305/S308	✓	✓				✓
Système Tilt Rotate	TRS4	✓			✓	✓	
Système Tilt Rotate	TRS6, TRS8	✓		✓	✓	✓	
Pince	Hydraulique	✓					✓



Les attaches d'attache à accouplement par axes Cat Dual Lock™ permettent aux conducteurs

de changer d'équipements en quelques secondes, pour un meilleur rendement et une plus grande polyvalence du matériel. Nous proposons deux options faciles d'utilisation : mécanique et hydraulique (contrôlables dans la cabine). Tous les modèles Cat incluent des systèmes de verrouillage primaire et secondaire pour vous assurer que ce que vous placez sur votre machine y reste.



Dual Lock™
Attaches rapides mécaniques
Accouplement par axes

ATTACHES RAPIDES MÉCANIQUES DUAL LOCK™					À CLAVETER
Catégorie de machine	1 tonne	2 tonnes	3 – 4 tonnes	5 – 6 tonnes	7 – 9 tonnes
Type d'interface - Supérieure	À claveter	À claveter	À claveter	À claveter	À claveter
Type d'interface - Inférieure	Accouplement par axes	Accouplement par axes	Accouplement par axes	Accouplement par axes	Accouplement par axes
Diamètre de la goupille – mm (in)	30 (1,2)	35 (1,4)	40 (1,6)	45 (1,8)	50 (2)
Hauteur hors tout – mm (in)	179 (7)	192 (8)	221 (9)	292 (12)	370 (15)
Longueur - mm (in)	297 (12)	358 (14)	429 (17)	528 (21)	591 (23)
Largeur - mm (in)	182 (7)	240 (9)	269 (11)	298 (12)	292 (12)
Poids – kg (lb)	16 (35)	17 (38)	37 (82)	56 (124)	89 (196)
Numéro de pièce	361 à 1092	361 à 1093	444-7494	444 à 7496	444 à 7498

ATTACHES HYDRAULIQUES RAPIDES DUAL LOCK				À CLAVETER
Catégorie de machine	3 – 4 tonnes	5 – 6 tonnes	7 – 9 tonnes	10 tonnes
Type d'interface - Supérieure	À claveter	À claveter	À claveter	À claveter
Type d'interface - Inférieure	Accouplement par axes	Accouplement par axes	Accouplement par axes	Accouplement par axes
Diamètre de la goupille – mm (in)	40 (1,6)	45 (1,8)	50 (2)	60 (2,4)
Hauteur hors tout – mm (in)	266 (11)	272 (11)	347 (14)	348 (14)
Longueur - mm (in)	423 (17)	528 (21)	595 (23)	775 (31)
Largeur – mm (in)	252 (10)	272 (11)	370 (15)	379 (15)
Poids – kg (lb)	41 (90)	77 (170)	96 (212)	153 (337)
Numéro de pièce	485 à 5300	485 à 5301	485 à 5302	485 à 5306

Dual Lock
Hydraulique
Attaches rapides
Accouplement par axes





Double accouplement inclinable minipelle hydraulique

Les attaches à accouplement par axes permettent de changer rapidement les outils de travail, pour améliorer la production et augmenter la polyvalence de la machine. L'attache à double accouplement inclinable maintient un ajustement parfait tout au long de la vie de l'attache, grâce à des cales innovantes. Elle peut être utilisés avec des outils de travail à claveter compatibles et en mode pelle butte avec des godets.



**Dual Lock inclinable
Hydraulique à
accouplement par axes
Attaches rapides**



ATTACHES RAPIDES HYDRAULIQUES INCLINABLES DUAL LOCK

À CLAVETER

Catégorie de machine	5 – 6 tonnes	7 – 9 tonnes
Type d'interface - Supérieure	À claveter	À claveter
Type d'interface - Inférieure	Accouplement par axes	Accouplement par axes
Diamètre de la goupille – mm (in)	45 (1,8)	50 (2)
Hauteur hors tout – mm (in)	546 (22)	601 (24)
Longueur - mm (in)	574 (23)	622 (25)
Largeur – mm (in)	298 (12)	370 (15)
Poids – kg (lb)	116 (256)	203 (448)
Numéro de pièce	485-5304*	485-5305*

**Ne pas utiliser avec les pinces.*

Les attaches à extracteurs de broche manuelles

constituent une solution économique pour remplacer les équipements, ce qui vous permet de les changer rapidement et facilement à la main en retirant et en remplaçant une goupille. C'est simple et sûr. Les attaches à extracteur de broche constituent une solution économique de changement d'équipement sur les chargeuses-pelleteuses Cat non équipées d'un circuit hydraulique auxiliaire.



Manuelle
Attache à extracteur
de broche

ATTACHES À EXTRACTEURS DE BROCHE MANUELLES	À CLAVETER					
	1 tonne	2 tonnes	3 – 4 tonnes	5 – 6 tonnes	5 – 6 tonnes	7 – 9 tonnes
Catégorie de machine						
Largeur – mm (in)	230 (9)	285 (11)	298 (12)	300 (12)	325 (13)	390 (15)
Hauteur hors tout – mm (in)	181 (7)	210 (8)	245 (10)	253 (10)	298 (12)	332 (13)
Longueur - mm (in)	286 (11)	363 (14)	412 (16)	520 (21)	587 (23)	628 (25)
Poids – kg (lb)	15 (32)	28 (61)	35 (78)	48 (106)	54 (118)	94 (207)
Diamètre de la goupille (interface supérieure) – mm (in)	30 (1,2)	35 (1,4)	40 (1,6)	45 (1,8)	45 (1,8)	50 (2,0)
Type d'attache (interface inférieure)	1 tonne	2 tonnes	3 – 4 tonnes	3 – 4 tonnes	5 – 6 tonnes	7 – 9 tonnes
Diamètre de la goupille (interface inférieure) – mm (in)	30 (1,2)	35 (1,4)	40 (1,6)	45 (1,8)	45 (1,8)	50 (2,0)
Charge de travail sécurisée de l'œillet – kg (lb)	1.500 (3.307)	1.500 (3.307)	1.500 (3.307)	1.500 (3.307)	1.500 (3.307)	3.250 (7.165)
Numéro de pièce	563-2200	563-2201	563-2202	563-2203	563-2204	563-2205



Goupille de blocage
Attaches manuelles

Parfaitement compatibles avec les godets Wain-Roy et Gannon, le système d'attache à accouplement par axes/à accouplement par axes inclinables est essentiel pour atteindre de nouveaux niveaux de performances sur n'importe quelle minipelle hydraulique Cat. Les nouvelles machines peuvent être utilisées avec les godets existants en stock. Les nouveaux godets et outils de travail peuvent être utilisés avec des machines compétitives de taille similaire composant un parc. Le système d'attache à accouplement par axes/à accouplement par axes inclinables Cat permet à vos machines d'être plus polyvalentes.

ATTACHES MANUELLES À VERROUILLAGE PAR AXE	À CLAVETER	
	7 – 9 tonnes	10 tonnes
Catégorie de machine	7 – 9 tonnes	10 tonnes
Type d'interface - Supérieure	À claveter	À claveter
Type d'interface - Inférieure	¼ yd	½ yd
Diamètre de la goupille – mm (in)	50 (2)	60 (2,4)
Hauteur hors tout – mm (in)	406 (16)	517 (20)
Longueur - mm (in)	660 (26)	806 (32)
Largeur - mm (in)	347 (14)	368 (15)
Poids – kg (lb)	79 (174)	111 (245)
Numéro de pièce	485 à 0314	527-6691



Les attaches de type S pour minipelles hydrauliques sont de conception optimale pour une solution d'attache rapide spécifique. Le système de verrouillage à cheville à faible déport avec attache à accouplement par axes garantit un ajustage serré sans aucun jeu de l'équipement pendant l'utilisation. Cette solution permet également d'échanger des outils de travail entre des plate-formes et marques différentes. Associée au système Tilt Rotate pouvant être équipé d'une attache de type S et du grand nombre de godets différents proposés, elle offre une solution d'équipement complète pour minipelles hydrauliques.



Hydraulique type S
Attaches rapides

ATTACHES HYDRAULIQUES RAPIDES DUAL LOCK							À CLAVETER	
Catégorie de machine	3 – 4 tonnes	3 – 4 tonnes	5 – 6 tonnes	5 – 6 tonnes	7 – 9 tonnes	7 – 9 tonnes	10 tonnes	10 tonnes
Type d'interface - Supérieure	À claveter	À claveter	À claveter	À claveter	À claveter	À claveter	À claveter	À claveter
Type d'interface - Inférieure	S40	S40	S40	S40	S50	S50	S50	S50
Verrouillage hydraulique Système de commande	Non	Oui	Non	Oui	Non	Oui	Non	Oui
Diamètre de la goupille – mm (in)	40 (1,6)	40 (1,6)	45 (1,8)	45 (1,8)	50 (2)	50 (2)	60 (2,4)	60 (2,4)
Hauteur hors tout – mm (in)	262 (10)	262 (10)	271 (11)	271 (11)	318 (13)	318 (13)	330 (13)	330 (13)
Longueur - mm (in)	470 (19)	470 (19)	496 (20)	496 (20)	630 (25)	630 (25)	689 (27)	689 (27)
Largeur – mm (in)	254 (10)	254 (10)	281 (11)	281 (11)	343 (14)	343 (14)	353 (14)	353 (14)
Poids – kg (lb)	42 (93)	43 (95)	48 (106)	49 (108)	89 (197)	89 (197)	98 (215)	98 (215)
Capacité du crochet de levage - kg (lb)	2 000 (4 409)	2 000 (4 409)	2 000 (4 409)	2 000 (4 409)	3 000 (6 614)	3 000 (6 614)	3 000 (6 614)	3 000 (6 614)
Numéro de pièce	576-1204	576-1205	576-1206	576-1207	576 à 1200	576 à 1201	576 à 1202	576 à 1203

Les attaches rapides CW permettent de rendre plus polyvalentes

vos pelles hydrauliques en les transformant en porte-outils multi-usages. Détachez simplement un équipement de l'outil de travail et choisissez-en un autre en quelques secondes. Disponible en version hydraulique ou manuelle (axe).



ATTACHES RAPIDES				CW-05
Catégorie de machine	1 tonne	1 tonne	1 tonne	1 tonne
Type d'interface - Supérieure	À claveter	À claveter	À claveter	À claveter
Type d'interface - Inférieure	CW-05	CW-05	CW-05	CW-05
Type d'attache	Mécanique	Mécanique	Hydraulique	Hydraulique
Crochet de levage	Non	Oui	Non	Oui
Capacité du crochet de levage – kg (lb)	S.o.	600 (1 323)	S.o.	600 (1 323)
Diamètre de la goupille – mm (in)	30 (1,2)	30 (1,2)	30 (1,2)	30 (1,2)
Hauteur hors tout – mm (in)	239 (9)	239 (9)	239 (9)	239 (9)
Longueur - mm (in)	349 (14)	439 (17)	355 (14)	439 (17)
Largeur – mm (in)	235 (9)	235 (9)	235 (9)	235 (9)
Poids – kg (lb)	21 (46)	25 (55)	22 (49)	27 (59)
Numéro de pièce	589 à 8421	589 à 8424	525 à 4593	525 à 4596

ATTACHES RAPIDES					CW-05			
Catégorie de machine	2 tonnes	2 tonnes	2 tonnes	2 tonnes	3 – 4 tonnes	3 – 4 tonnes	3 – 4 tonnes	3 – 4 tonnes
Type d'interface - Supérieure	À claveter	À claveter	À claveter	À claveter	À claveter	À claveter	À claveter	À claveter
Type d'interface - Inférieure	CW-05	CW-05	CW-05	CW-05	CW-05	CW-05	CW-05	CW-05
Type d'attache	Mécanique	Mécanique	Hydraulique	Hydraulique	Mécanique	Mécanique	Hydraulique	Hydraulique
Crochet de levage	Non	Oui	Non	Oui	Non	Oui	Non	Oui
Capacité du crochet de levage – kg (lb)	S.o.	600 (1 323)	S.o.	600 (1 323)	S.o.	600 (1 323)	S.o.	600 (1 323)
Diamètre de la goupille – mm (in)	35 (1,4)	35 (1,4)	35 (1,4)	35 (1,4)	40 (1,6)	40 (1,6)	30 (1,2)	30 (1,2)
Hauteur hors tout – mm (in)	244 (10)	244 (10)	244 (10)	244 (10)	251 (10)	251 (10)	239 (9)	251 (10)
Longueur - mm (in)	355 (14)	443 (17)	362 (14)	443 (17)	376 (15)	462 (18)	439 (17)	462 (18)
Largeur – mm (in)	235 (9)	248 (10)	248 (10)	248 (10)	235 (9)	262 (10)	235 (9)	262 (10)
Poids – kg (lb)	25 (55)	29 (64)	26 (57)	30 (66)	25 (55)	29 (64)	26 (57)	30 (66)
Numéro de pièce	589 à 8422	589 à 8425	525 à 4594	525 à 4597	589 à 8423	589 à 8426	525 à 4595	525 à 4598

KIT - ARBRE ADAPTABLE CW05

Numéro de pièce 594-2024

KIT - ARBRE ADAPTABLE CW05

Numéro de pièce 596-8027

MINIPELLE HYDRAULIQUE

ÉQUIPEMENTS

ATTACHES RAPIDES							CW-10
Catégorie de machine	3 – 4 tonnes	3 – 4 tonnes	3 – 4 tonnes	3 – 4 tonnes	5 – 6 tonnes	5 – 6 tonnes	5 – 6 tonnes
Type d'interface - Supérieure	À claveter	À claveter	À claveter	À claveter	À claveter	À claveter	À claveter
Type d'interface – Inférieure	CW-10	CW-10	CW-10	CW-10	CW-10	CW-10	CW-10
Type d'attache	Mécanique	Mécanique	Hydraulique	Hydraulique	Mécanique	Mécanique	Hydraulique
Crochet de levage	Non	Oui	Non	Oui	Non	Oui	Oui
Capacité du crochet de levage – kg (lb)	—	1 400 (3 087)	—	1 400 (3 087)	—	1 400 (3 087)	1 400 (3 087)
Diamètre de la goupille – mm (in)	40 (1,6)	40 (1,6)	40 (1,6)	40 (1,6)	45 (1,8)	45 (1,8)	45 (1,8)
Hauteur hors tout – mm (in)	320 (13)	320 (13)	317 (13)	317 (13)	331 (13)	331 (13)	308 (12)
Longueur - mm (in)	490 (19)	593 (23)	486 (19)	592 (23)	506 (20)	608 (24)	608 (24)
Largeur – mm (in)	382 (15)	382 (15)	305 (12)	382 (15)	305 (12)	382 (15)	382 (15)
Poids – kg (lb)	60 (132)	68 (150)	60 (132)	68 (150)	61 (135)	70 (154)	70 (154)
Numéro de pièce	525 à 4605	525 à 4608	525 à 4611	525 à 4613	525 à 4606	525 à 4609	525 à 4614

ATTACHES RAPIDES						CW-10
Catégorie de machine	7 – 9 tonnes	7 – 9 tonnes	7 – 9 tonnes	7 – 9 tonnes	10 tonnes	10 tonnes
Type d'interface - Supérieure	À claveter	À claveter	À claveter	À claveter	À claveter	À claveter
Type d'interface – Inférieure	CW-10	CW-10	CW-10	CW-10	CW-10	CW-10
Type d'attache	Mécanique	Mécanique	Hydraulique	Hydraulique	Hydraulique	Hydraulique
Crochet de levage	Non	Oui	Non	Oui	Non	Oui
Capacité du crochet de levage – kg (lb)	—	1 400 (3 087)	—	1 400 (3 087)	—	1 400 (3 087)
Diamètre de la goupille – mm (in)	50 (2)	50 (2)	50 (2)	50 (2)	60 (2,4)	60 (2,4)
Hauteur hors tout – mm (in)	331 (13)	331 (13)	330 (13)	330 (13)	423 (17)	347 (14)
Longueur - mm (in)	527 (21)	635 (25)	524 (21)	635 (25)	706 (28)	738 (29)
Largeur – mm (in)	305 (12)	382 (15)	382 (15)	382 (15)	382 (15)	382 (15)
Poids – kg (lb)	74 (163)	83 (183)	75 (165)	83 (183)	84 (185)	92 (203)
Numéro de pièce	525 à 4607	525 à 4610	525 à 4612	525 à 4615	542 à 5450	618-6492

ATTACHES RAPIDES		S45
Catégorie de machine	7 – 9 tonnes	10 tonnes
Type d'interface - Supérieure	À claveter	À claveter
Type d'interface - Inférieure	S45	S45
Type d'attache	Hydraulique	Hydraulique
Crochet de levage	Oui	Oui
Capacité du crochet de levage – kg (lb)	3 000 (6 614)	3 000 (6 614)
Diamètre de la goupille – mm (in)	50 (2)	60 (2,4)
Hauteur hors tout – mm (in)	319 (13)	330 (13)
Longueur - mm (in)	630 (25)	689 (27)
Largeur – mm (in)	343 (14)	353 (14)
Poids – kg (lb)	95 (209)	102 (225)
Numéro de pièce	576-1210	576-1211

KIT - ATTACHE RAPIDE - 3 LIGNES

ACCOUPLLEMENT PAR AXES

Catégorie de machine	3 tonnes	3 tonnes	4 tonnes	4 tonnes	5 tonnes	5 tonnes
Bras	Long	Long	Long	De série	Long	De série
Numéro de pièce	602-8737	602-8739	606-3625	606-3624	606-3623	606-3622

LIGNES - ATTACHE RAPIDE HYDRAULIQUE S40

Catégorie de machine	5 – 6 tonnes
Numéro de pièce	576-1196*

* Nécessite des lignes d'attaches rapide sur la machine.

KIT - CONTRÔLE, ATTACHE RAPIDE CW-10/S40

Catégorie de machine	5 – 6 tonnes	5 – 6 tonnes	10 tonnes
Bras	De série	Long	Long
Numéro de pièce	581-3795	581-3796	561-8203

KIT - ATTACHE RAPIDE - 2 LIGNES (BRAS LONG)

CW-05/S40

Catégorie de machine	2 tonnes	2 tonnes	2 tonnes	2 tonnes	2 tonnes	3 tonnes	3 tonnes
Bras	Long	Long	Long	Long	Long	Long	Long
Numéro de pièce	611-4834	611-4835	611-4836	611-4837	611-4838	602-8732*	602-8733*

* À utiliser avec CW05 ou S40

KIT - CONTRÔLE, ATTACHE RAPIDE CW-10/S40

Catégorie de machine	8 – 9 tonnes	8 – 9 tonnes	7 tonnes
Bras	De série	Long	De série
Numéro de pièce	561-8200	561-8201	561-8202

KIT - LIGNES D'ATTACHE RAPIDE HYDRAULIQUE

CW-05/CW-10

Catégorie de machine	2 tonnes	3 tonnes	3 tonnes	5 tonnes	5 tonnes	8 tonnes	7 – 9 tonnes	10 tonnes
Numéro de pièce	602-8730	373 à 2370	384 à 5013	373 à 2375	384 à 5015	373 à 4405	576-1164*	576-1165*

*S45/S50

Les pinces Cat sont des outils polyvalents conçus pour une utilisation avec les godets de minipelle hydraulique Cat afin de saisir, ramasser, manutentionner et charger facilement des matériaux irréguliers ou en vrac, tels que des pôles, des balais, des métaux, des débris, des roches et bien d'autres, qui seraient difficiles à manipuler avec un godet seulement.



PINCES – HYDRAULIQUES À CLAVETER

Catégorie de machine	1 tonne	2 tonnes	3 – 4 tonnes	5 – 6 tonnes
Numéro de pièce	555-8424*	451 à 6380	452-2740	575 à 0496

* À utiliser avec des godets de 18" ou plus. Ne pas utiliser avec le 301, le 4C ou les attaches rapides (sauf PG Dual Lock).

SUPPORT À CLAVETER

Catégorie de machine	2 tonnes
Type d'interface	À claveter
Numéro de pièce	204 à 4972



SUPPORT DE MONTAGE

Requis pour l'ensemble des pinces et des grappins sans bras prêts pour pinces



PINCES - HYDRAULIQUES À CLAVETER / ACCOUPLEMENT PAR AXES

Catégorie de machine	7 – 9 tonnes	7 – 9 tonnes	7 – 9 tonnes	7 – 9 tonnes	10 tonnes
Hydraulique	À claveter	Accouplement par axes	À claveter	Accouplement par axes	À claveter
À claveter	À claveter	Accouplement par axes	À claveter	Accouplement par axes	À claveter
Style de maillon	Non	Non	Oui	Oui	Non
Numéro de pièce	620-7655	620-7656	305 à 6744	305 à 6745	540 à 6735

PINCES - STIFF-LINK À CLAVETER / ACCOUPLEMENT PAR AXES

Catégorie de machine	7 – 9 tonnes	7 – 9 tonnes
Hydraulique	À claveter	Accouplement par axes
À claveter	À claveter	Accouplement par axes
Numéro de pièce	620-7657	620-7658



Les adaptateurs type chargeur compact rigide Cat® permettent de raccorder

certains équipements à interface pour chargeur compact rigide recommandé. Des adaptateurs sont disponibles à la fois pour les minipelles hydrauliques et les chargeuses sur pneus compactes, afin de permettre le partage d'outils au sein de familles de machines différentes.



**Adaptateurs
SSL vers MHE**

ADAPTATEURS - SSL VERS MHE		CLAVETTE	
Catégorie de machine	3 – 4 tonnes	5 – 6 tonnes	7 – 9 tonnes
Hauteur – mm (in)	505 (20)	557 (22)	557 (22)
Largeur – mm (in)	1 125 (44)	1 125 (44)	1 125 (44)
Longueur - mm (in)	463 (18)	476 (19)	505 (20)
Poids – kg (lb)	112 (247)	119 (262)	141 (311)
Type d'interface	À claveter	À claveter	À claveter
Type d'attache	Attache SSL	Attache SSL	Attache SSL
Numéro de pièce	525 à 5854	542 à 7262	542 à 7263

*Godets approuvés
pour utilisation avec
adaptateur d'interface SSL*



**Godets normaux
avec lame de coupe à boulonner**



**Godets normaux
avec dents à boulonner**

GOGETS NORMAUX GP AVEC LAME DE BASE **SSL**

Largeur – mm (in)	1 576 (62)	1 730 (68)	1 883 (74)	2 036 (80)	2 188 (86)
Capacité – m ³ (yd ³)	0,4 (0,5)	0,4 (0,5)	0,4 (0,6)	0,5 (0,6)	0,6 (0,8)
Hauteur – mm (in)	426 (17)	426 (17)	426 (17)	426 (17)	469 (19)
Longueur - mm (in)	708 (28)	708 (28)	708 (28)	708 (28)	797 (31)
Poids – kg (lb)	170 (375)	216 (476)	234 (516)	247 (545)	288 (635)
Numéro de pièce	279-5364	279-5368	279-5372	279-5376	292-9270

GOGETS NORMAUX GP AVEC LAME DE COUPE À BOULONNER **SSL**

Largeur – mm (in)	1 576 (62)	1 730 (68)	1 883 (74)	2 036 (80)	2 188 (86)
Capacité – m ³ (yd ³)	0,4 (0,5)	0,4 (0,5)	0,4 (0,6)	0,5 (0,6)	0,6 (0,8)
Hauteur – mm (in)	426 (17)	426 (17)	426 (17)	426 (17)	469 (19)
Longueur - mm (in)	708 (28)	708 (28)	708 (28)	708 (28)	797 (31)
Poids – kg (lb)	200 (441)	250 (551)	271 (598)	286 (631)	328 (723)
Numéro de pièce	279-5365	279 à 5369*	279 à 5373*	279 à 5377**	296 à 8192**

GOGETS NORMAUX GP AVEC DENTS À BOULONNER **SSL**

Largeur – mm (in)	1 576 (62)	1 730 (68)	1 883 (74)	2 036 (80)	2 188 (86)
Capacité – m ³ (yd ³)	0,4 (0,5)	0,4 (0,5)	0,4 (0,6)	0,5 (0,6)	0,6 (0,8)
Hauteur – mm (in)	426 (17)	426 (17)	426 (17)	426 (17)	469 (19)
Longueur - mm (in)	708 (28)	708 (28)	708 (28)	708 (28)	797 (31)
Poids – kg (lb)	185 (408)	231 (509)	249 (549)	264 (582)	304 (670)
Numéro de pièce	279-5366	279 à 5370*	279 à 5374*	279 à 5378**	296 à 8191**

* 5 – 6 tonnes et plus. ** 7 – 9 tonnes et plus.

**MINIPELLE HYDRAULIQUE
ÉQUIPEMENTS**



La forme des godets Cat améliore l'excavation, le chargement et la rétention des matériaux. Chaque godet est fabriqué en acier trempé haute résistance. Faites votre choix parmi une large gamme de dents de godet. Des godets à claveter peuvent être utilisés en combinaison avec l'attache rapide de l'attache à accouplement par axes applicable.

GOGETS DE TERRASSEMENT / NORMAL GP	À CLAVETER	
Catégorie de machine	< 1 tonne	< 1 tonne
Largeur – mm (in)	250 (10)	370 (15)
Capacité - l (ft ³)	14 (0,5)	23 (0,8)
Poids – kg (lb)	21 (46)	26 (57)
Nombre de dents	3	3
Numéro de pièce	589-8430	589-8440



Excavation /
Godet normal GP

GOGETS DE TERRASSEMENT / NORMAL GP	À CLAVETER					
Catégorie de machine	1 tonne	1 tonne	1 tonne	1 tonne	1 tonne	1 tonne
Largeur – mm (in)	230 (9)	300 (12)	400 (16)	460 (18)	500 (20)	600 (24)
Capacité - l (ft ³)	17 (0,6)	23 (0,8)	34 (1,2)	40 (1,4)	45 (1,6)	57 (2,0)
Poids – kg (lb)	29 (65)	31 (67)	35 (78)	38 (84)	41 (90)	45 (100)
Nombre de dents	3	3	3	3	4	4
Numéro de pièce	147 à 1014	147 à 1018	147 à 1020	190 à 7387	147 à 1023	147 à 1026

GOGETS DE TERRASSEMENT / NORMAL GP	À CLAVETER						
Catégorie de machine	2 tonnes	2 tonnes	2 tonnes	2 tonnes	2 tonnes	2 tonnes	2 tonnes
Largeur – mm (in)	260 (10)	300 (12)	400 (16)	460 (18)	500 (20)	600 (24)	700 (28)
Capacité - l (ft ³)	28 (1,0)	34 (1,2)	45 (1,6)	54 (1,9)	60 (2,1)	76 (2,7)	92 (3,2)
Poids – kg (lb)	47 (103)	46 (101)	50 (111)	54 (119)	59 (129)	65 (143)	71 (156)
Nombre de dents	3	3	3	3	4	4	4
Numéro de pièce	396 à 9302	396 à 9303	396 à 9304	396 à 9305	396 à 9306	396 à 9307	396 à 9308

GOGETS DE TERRASSEMENT / NORMAL GP SAUF 302.2D OU 302.4D*	À CLAVETER						
Catégorie de machine	2 tonnes	2 tonnes	2 tonnes	2 tonnes	2 tonnes	2 tonnes	2 tonnes
Largeur – mm (in)	260 (10)	300 (12)	400 (16)	460 (18)	500 (20)	600 (24)	700 (28)
Capacité - l (ft ³)	34 (1,2)	40 (1,4)	54 (1,9)	65 (2,3)	74 (2,6)	91 (3,2)	111 (3,9)
Poids – kg (lb)	51 (112)	51 (111)	55 (121)	59 (130)	64 (140)	71 (155)	77 (170)
Nombre de dents	3	3	3	3	4	4	4
Numéro de pièce	176 à 7283	153 à 7851	153 à 7854	190 à 7390	153 à 7857	153 à 7860	190 à 7391

* Les godets ne peuvent pas être utilisés avec les modèles 302.2D et 302.4D car ils entreraient en contact avec le bras de la machine.



GOGETS DE TERRASSEMENT / NORMAL GP				À CLAVETER		
Catégorie de machine	3 tonnes	3 tonnes	3 tonnes	3 tonnes	3 tonnes	3 tonnes
Type d'interface	À claveter	À claveter	À claveter	À claveter	À claveter	À claveter
Largeur – mm (in)	300 (12)	400 (16)	460 (18)	500 (20)	600 (24)	750 (30)
Capacité - l (ft³)	50 (1,8)	70 (2,5)	80 (2,8)	90 (3,2)	120 (4,2)	160 (5,7)
Poids – kg (lb)	56 (124)	61 (135)	66 (146)	71 (157)	79 (174)	91 (201)
Nombre de dents	3	3	3	4	4	4
Numéro de pièce	279 à 4312	281 à 3824	279 à 4320	279 à 4313	281 à 1551	279 à 4321

GOGETS DE TERRASSEMENT / NORMAL GP				À CLAVETER			
Catégorie de machine	5 – 6 tonnes	5 – 6 tonnes	5 – 6 tonnes	5 – 6 tonnes	5 – 6 tonnes	5 – 6 tonnes	5 – 6 tonnes
Type d'interface	À claveter	À claveter	À claveter	À claveter	À claveter	À claveter	À claveter
Largeur – mm (in)	300 (12)	400 (16)	460 (18)	500 (20)	600 (24)	750 (30)	900 (35)
Capacité - l (ft³)	60 (2,1)	80 (2,8)	90 (3,2)	100 (3,5)	130 (4,6)	170 (6)	210 (7,4)
Poids – kg (lb)	79 (174)	78 (172)	84 (185)	92 (203)	102 (225)	117 (258)	142 (313)
Nombre de dents	3	3	3	4	—	4	6
Numéro de pièce	276 à 7370	276 à 7378	279 à 4283	279 à 4287	249 à 4260	279 à 4291	279 à 4295

Les godets de curage de fossés sont parfaitement adaptés

pour le nettoyage des tranchées larges, le chargement des matériaux, l'aménagement des talus, le nivellement et les travaux de finition dans les applications de construction, d'aménagement paysager et d'entretien routier.



Godets de curage de fossés

GOGETS DE CURAGE DE FOSSÉS	À CLAVETER					
Catégorie de machine	< 1 tonne	1 tonne	1 tonne	2 tonnes	2 tonnes	2 tonnes
Largeur – mm (in)	700 (28)	800 (32)	1 000 (39)	800 (32)	1 000 (39)	1 200 (47)
Capacité - l (ft ³)	28 (1,0)	43 (1,5)	57 (2,0)	79 (2,8)	102 (3,6)	116 (4,1)
Poids – kg (lb)	24 (53)	41 (89)	43 (94)	81 (180)	78 (172)	88 (193)
Numéro de pièce	589-8450	147 à 1029	147 à 1031	153 à 7863	153 à 7865	153 à 7867

GOGETS DE CURAGE DE FOSSÉS	À CLAVETER			
Catégorie de machine	3 – 4 tonnes	3 – 4 tonnes	3 – 4 tonnes	3 – 4 tonnes
Largeur – mm (in)	1 000 (39)	1 200 (47)	1 400 (55)	1 200 (47)
Capacité - l (ft ³)	136 (4,8)	167 (5,9)	197 (7)	159 (5,6)
Poids – kg (lb)	109 (240)	107 (236)	118 (259)	162 (358)
Numéro de pièce	279-4322	279-4323	282-9315	279 à 4325

MINIPELLE HYDRAULIQUE

ÉQUIPEMENTS

GOGETS DE CURAGE DE FOSSÉS À CLAVETER

Catégorie de machine	5 – 6 tonnes	5 – 6 tonnes	5 – 6 tonnes
Largeur – mm (in)	1 000 (39)	1 300 (51)	1 600 (63)
Capacité - l (ft³)	170 (6)	220,3 (7,8)	280 (9,9)
Poids – kg (lb)	117 (259)	118 (261)	139 (307)
Numéro de pièce	279 à 4326	279 à 4327	279 à 4328



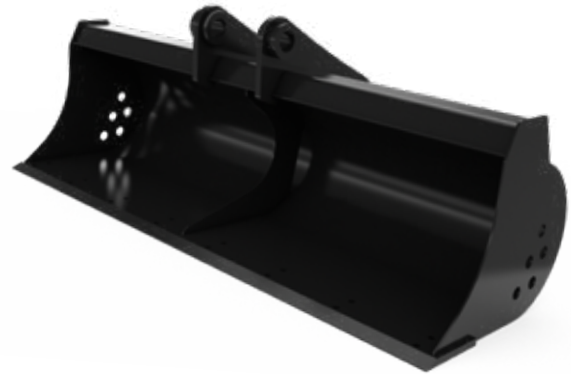
GOGETS DE CURAGE DE FOSSÉS À CLAVETER

Catégorie de machine	7 – 9 tonnes	7 – 9 tonnes	7 – 9 tonnes	7 – 9 tonnes	7 – 9 tonnes
Largeur – mm (in)	1219 (48)	1372 (54)	1500 (59)	1524 (60)	1800 (71)
Capacité - l (ft³)	329 (11,6)	375 (13,2)	240 (8,5)	421 (14,8)	300 (10,6)
Poids – kg (lb)	216 (477)	235 (517)	145 (320)	253 (557)	166 (366)
Numéro de pièce	306 à 5664	306 à 5662	310 à 2963*	306 à 5660	310 à 2965*



GOGETS DE CURAGE DE FOSSÉS À CLAVETER

Catégorie de machine	10 tonnes	10 tonnes	10 tonnes
Largeur – mm (in)	1 200 (47)	1 500 (59)	1 800 (71)
Capacité - l (ft³)	270 (9,5)	350 (12,4)	420 (14,8)
Poids – kg (lb)	162 (357)	189 (417)	216 (476)
Numéro de pièce	547 à 7081	547 à 7082	547 à 7083



* Disponible uniquement en Europe, en Afrique et au Moyen-Orient.

Les godets de curage de fossés inclinables sont parfaitement adaptés pour le nettoyage des tranchées larges, le chargement des matériaux, l'aménagement des talus, le nivellement et les travaux de finition dans les applications de construction, d'aménagement des sites et d'entretien routier.

GOGET DE CURAGE DE FOSSÉS INCLINABLE À CLAVETER

Catégorie de machine	1 tonne	2 tonnes	3 – 4 tonnes	5 – 6 tonnes	5 – 6 tonnes
Largeur – mm (in)	1 000 (39)	1 100 (43)	1 200 (47)	1 200 (47)	1 600 (63)
Capacité - l (ft³)	56 (2)	110 (3,9)	167 (5,9)	210 (7,2)	279 (9,9)
Poids – kg (lb)	52 (115)	133 (294)	194 (428)	228 (503)	275 (606)
Numéro de pièce	244 à 3073	246 à 0094	621-0448	618-0055	621-0447



Godet de curage de fossés inclinable

Excavation style Pays-Bas
Godet de curage de fossés



GODET DE CURAGE DE FOSSÉS STYLE PAYS-BAS

CW

Catégorie de machine	1 tonne	2 tonnes	3 – 4 tonnes	5 – 6 tonnes	5 – 6 tonnes	7 – 9 tonnes
Type d'interface	CW-05	CW-05	CW-05	CW-10	CW-10	CW-10
Largeur – mm (in)	1 000 (39)	1 200 (47)	1 200 (47)	1 200 (47)	1 400 (55)	1 600 (63)
Capacité - l (ft ³)	99 (3,5)	131 (4,6)	184 (6,5)	238 (8,4)	284 (10)	396 (14)
Poids – kg (lb)	62 (137)	93 (205)	115 (254)	147 (324)	165 (364)	234 (516)
Numéro de pièce	525 à 4577	525 à 4578	525 à 4579	525 à 4580	525 à 4581	525 à 4582



Godet de curage de fossés inclinable

GODET DE CURAGE DE FOSSÉS INCLINABLE

CW

Catégorie de machine	1 tonne	2 tonnes	3 – 4 tonnes	3 – 4 tonnes	5 – 6 tonnes
Type d'interface	CW-05	CW-05	CW-05	CW-10	CW-10
Largeur – mm (in)	1 000 (39)	1 100 (43)	1 200 (47)	1 200 (47)	1 500 (59)
Capacité - l (ft ³)	56 (2)	125 (4,4)	133 (4,7)	133 (4,7)	177 (6,3)
Poids – kg (lb)	84 (185)	140 (309)	194 (428)	194 (428)	260 (573)
Numéro de pièce	244 à 3080	246 à 0093	249 à 4182	617-9620	621-0449

MINIPELLE HYDRAULIQUE

ÉQUIPEMENTS



GODET DE CURAGE DE FOSSÉS CW-05

Catégorie de machine	1 tonne	2 tonnes	2 tonnes
Largeur – mm (in)	1 000 (39)	1 000 (39)	1 200 (47)
Capacité - l (ft³)	96 (3,4)	125 (4,4)	154 (5,4)
Poids – kg (lb)	61 (135)	80 (176)	93 (205)
Numéro de pièce	521 à 8511	521 à 8512	521 à 8513



GODET DE CURAGE DE FOSSÉS CW-10

Catégorie de machine	5 – 6 tonnes	7 – 9 tonnes	7 – 9 tonnes
Largeur – mm (in)	1 400 (55)	1 600 (63)	1 800 (71)
Capacité - l (ft³)	254 (9)	447 (15,8)	507 (17,9)
Poids – kg (lb)	154 (340)	275 (606)	295 (650)
Numéro de pièce	542 à 5458	525 à 4558	525 à 4559



GODET DE CURAGE DE FOSSÉS CW-10

Catégorie de machine	10 tonnes	10 tonnes
Largeur – mm (in)	1 600 (63)	1 800 (71)
Capacité - l (ft³)	447 (15,8)	507 (17,9)
Poids – kg (lb)	275 (606)	295 (650)
Numéro de pièce	525 à 4558	525 à 4559





Les godets de nivellement sont conçus pour des travaux de terrassement, d'excavation, de coupe en pente ou de finition. Ils s'ajoutent à d'autres godets empilables pour une plus grande facilité de transport.

Godet nivellement/boue

Catégorie de machine	GODET NIVELLEMENT/BOUE					À CLAVETER
	1 tonne	2 tonnes	3 – 4 tonnes	5 – 6 tonnes	5 – 6 tonnes	5 – 6 tonnes
Largeur – mm (in)	1 000 (39)	1 000 (39)	1 200 (47)	1 200 (47)	1 500 (59)	1 500 (59)
Capacité - l (ft ³)	88,1 (3,1)	173 (6,1)	232 (8,2)	260 (9,2)	330 (11,6)	330 (11,6)
Poids – kg (lb)	58 (128)	82 (181)	173 (381)	186 (411)	223 (491)	223 (491)
Numéro de pièce	388 à 9661	388 à 9662	388 à 9663	388 à 9664	388 à 9665	388 à 9665

Catégorie de machine	GODET NIVELLEMENT/BOUE			À CLAVETER		
	7 – 9 tonnes	7 – 9 tonnes	10 tonnes	10 tonnes	10 tonnes	10 tonnes
Largeur – mm (in)	1 200 (47)	1 500 (59)	1 200 (47)	1 500 (59)	1 800 (71)	1 800 (71)
Capacité - l (ft ³)	411 (14,5)	521 (18,4)	430 (15,2)	560 (19,8)	680 (24)	680 (24)
Poids – kg (lb)	279 (615)	346 (762)	320 (706)	373 (822)	425 (937)	425 (937)
Numéro de pièce	388 à 9666	388 à 9667	547 à 7084	547 à 7085	547 à 7086	547 à 7086

MINIPELLE HYDRAULIQUE

ÉQUIPEMENTS

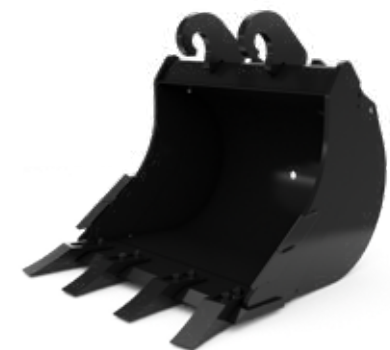
GOGETS DE TERRASSEMENT / NORMAL GP AVEC DENTS À BOULONNER						CW-05
Catégorie de machine	1 tonne	1 tonne	1 tonne	1 tonne	1 tonne	1 tonne
Largeur – mm (in)	300 (12)	400 (16)	450 (18)	500 (20)	600 (24)	600 (24)
Capacité - l (ft ³)	25 (0,9)	37 (1,3)	43 (1,5)	49 (1,7)	61 (2,2)	61 (2,2)
Poids – kg (lb)	32 (71)	36 (79)	39 (86)	42 (93)	47 (104)	47 (104)
Nombre de dents	3	3	3	4	4	4
Numéro de pièce	521 à 8494	521 à 8495	521 à 8496	521 à 8497	521 à 8498	521 à 8498



GOGETS DE TERRASSEMENT / NORMAL GP AVEC DENTS À BOULONNER							CW-05
Catégorie de machine	2 tonnes	2 tonnes	2 tonnes	2 tonnes	2 tonnes	2 tonnes	2 tonnes
Largeur – mm (in)	300 (12)	400 (16)	450 (18)	500 (20)	600 (24)	700 (28)	700 (28)
Capacité - l (ft ³)	33 (1,2)	48 (1,7)	56 (2)	65 (2,3)	82 (2,9)	100 (3,5)	100 (3,5)
Poids – kg (lb)	39 (86)	45 (99)	48 (106)	52 (115)	58 (128)	66 (146)	66 (146)
Nombre de dents	3	3	3	4	4	5	5
Numéro de pièce	521 à 8499	521 à 8500	521 à 8501	521 à 8502	521 à 8503	521 à 8504	521 à 8504



GOGETS DE TERRASSEMENT / NORMAL GP AVEC DENTS À BOULONNER							CW-05
Catégorie de machine	3 – 4 tonnes	3 – 4 tonnes	3 – 4 tonnes	3 – 4 tonnes	3 – 4 tonnes	3 – 4 tonnes	3 – 4 tonnes
Largeur – mm (in)	300 (12)	400 (16)	450 (18)	500 (20)	600 (24)	700 (28)	700 (28)
Capacité - l (ft ³)	41 (1,4)	61 (2,2)	72 (2,5)	82 (2,9)	105 (3,7)	127 (4,5)	127 (4,5)
Poids – kg (lb)	51 (112)	59 (130)	63 (139)	69 (152)	77 (170)	87 (192)	87 (192)
Nombre de dents	3	3	3	4	4	5	5
Numéro de pièce	521 à 8505	521 à 8506	521 à 8507	521 à 8508	521 à 8509	521 à 8510	521 à 8510



GOGETS DE TERRASSEMENT / NORMAL GP AVEC DENTS À BOULONNER							CW-10
Catégorie de machine	5 – 6 tonnes	5 – 6 tonnes	5 – 6 tonnes	5 – 6 tonnes	5 – 6 tonnes	5 – 6 tonnes	5 – 6 tonnes
Largeur – mm (in)	300 (12)	400 (16)	450 (18)	500 (20)	600 (24)	700 (28)	700 (28)
Capacité - l (ft ³)	68 (2,4)	101 (3,6)	118 (4,2)	137 (4,8)	174 (6,1)	214 (7,6)	214 (7,6)
Poids – kg (lb)	115 (254)	107 (236)	121 (267)	132 (291)	121 (267)	161 (355)	161 (355)
Nombre de dents	3	3	3	4	4	5	5
Numéro de pièce	521 à 9312	521 à 9313	521 à 9314	521 à 9315	521 à 9316	521 à 9317	521 à 9317





**GOGETS DE TERRASSEMENT / NORMAL GP
AVEC LAME DE BASE, PRÉ-PERCÉS POUR DENTS À BOULONNER CW-05**

Catégorie de machine	1 tonne	1 tonne	1 tonne	1 tonne	1 tonne	1 tonne
Largeur – mm (in)	220 (9)	300 (12)	400 (16)	450 (18)	500 (20)	600 (24)
Capacité - l (ft ³)	17 (0,6)	25 (0,9)	37 (1,3)	43 (1,5)	49 (1,7)	61 (2,2)
Poids – kg (lb)	28 (62)	32 (71)	36 (79)	39 (86)	42 (93)	47 (104)
Numéro de pièce	609-2921	521 à 8514	521 à 8515	521 à 8516	521 à 8517	521 à 8518



**GOGETS DE TERRASSEMENT / NORMAL GP
AVEC LAME DE BASE, PRÉ-PERCÉS POUR DENTS À BOULONNER CW-05**

Catégorie de machine	2 tonnes	2 tonnes	2 tonnes	2 tonnes	2 tonnes	2 tonnes
Largeur – mm (in)	300 (12)	400 (16)	450 (18)	500 (20)	600 (24)	700 (28)
Capacité - l (ft ³)	33 (1,2)	48 (1,7)	56 (2)	65 (2,3)	82 (2,9)	100 (3,5)
Poids – kg (lb)	39 (86)	45 (99)	48 (106)	52 (115)	58 (128)	66 (146)
Numéro de pièce	521 à 8519	521 à 8520	521 à 8521	521 à 8522	521 à 8523	521 à 8524



**GOGETS DE TERRASSEMENT / NORMAL GP
AVEC LAME DE BASE, PRÉ-PERCÉS POUR DENTS À BOULONNER CW-05**

Catégorie de machine	3 – 4 tonnes	3 – 4 tonnes	3 – 4 tonnes	3 – 4 tonnes	3 – 4 tonnes	3 – 4 tonnes
Largeur – mm (in)	12 (300)	16 (400)	18 (450)	20 (500)	24 (600)	28 (700)
Capacité - l (ft ³)	1,4 (41)	2,2 (61)	2,5 (72)	2,9 (82)	3,7 (105)	4,5 (127)
Poids – kg (lb)	113 (51)	130 (59)	140 (63)	152 (69)	170 (77)	192 (87)
Numéro de pièce	521 à 8525	521 à 8526	521 à 8527	521 à 8528	521 à 8529	521 à 8530



GOSETS DE TERRASSEMENT / NORMAL GP

AVEC LAME DE BASE, PRÉ-PERCÉS POUR DENTS À BOULONNER

CW-10

Catégorie de machine	5-6 tonnes	5-6 tonnes	5-6 tonnes	5-6 tonnes	5-6 tonnes	5-6 tonnes	5-6 tonnes	5-6 tonnes
Type d'interface	CW-10	CW-10	CW-10	CW-10	CW-10	CW-10	CW-10	CW-10
Largeur – mm (in)	300 (12)	400 (16)	450 (18)	500 (20)	600 (24)	700 (28)	787 (31)	787 (31)
Capacité - l (ft³)	68 (2,4)	101 (3,6)	118 (4,2)	137 (4,8)	174 (6,1)	214 (7,6)	254 (7,0)	254 (7,0)
Poids – kg (lb)	115 (254)	107 (236)	121 (267)	132 (291)	121 (267)	161 (355)	—	—
Numéro de pièce	525 à 4547	525 à 4548	525 à 4549	525 à 4550	525 à 4551	525 à 4552	609-2923	609-3424*

* comprend 5 dents à souder.



GOSETS NORMAUX GP AVEC LAME DE COUPE À BOULONNER

CW-10

Catégorie de machine	7-9 tonnes	7-9 tonnes	7-9 tonnes	7-9 tonnes	7-9 tonnes	7-9 tonnes
Type d'interface	CW-10	CW-10	CW-10	CW-10	CW-10	CW-10
Largeur – mm (in)	400 (16)	400 (16)	600 (24)	600 (24)	800 (32)	900 (35)
Capacité - l (ft³)	113 (4)	113 (4)	196 (6,9)	196 (6,9)	286 (10,1)	333 (12)
Poids – kg (lb)	119 (262)	137 (302)	160 (353)	174 (384)	200 (441)	230 (507)
Numéro de pièce	542 à 5455	525 à 4543	542 à 5456	525 à 4544	542 à 5457	525 à 4546



GOSETS DE TERRASSEMENT / NORMAL GP

AVEC LAME DE COUPE À BOULONNER

CW-10

Catégorie de machine	7-9 tonnes	7-9 tonnes	7-9 tonnes
Largeur – mm (in)	600 (24)	800 (32)	800 (32)
Capacité - l (ft³)	196 (6,9)	286 (10,1)	286 (10,1)
Poids – kg (lb)	160 (353)	200 (441)	215 (474)
Numéro de pièce	542 à 5456	542 à 5457	525-4545*

* comprend 5 adaptateurs soudés et des pointes longues J225, ainsi que des couteaux latéraux.



GODET DE TERRASSEMENT / NORMAL GP PAYS-BAS CW-05

Catégorie de machine	1 tonne	2 tonnes	3 – 4 tonnes
Largeur – mm (in)	400 (16)	500 (20)	500 (20)
Capacité - l (ft³)	333 (11,8)	93 (3,3)	93 (3,3)
Poids – kg (lb)	230 (507)	67 (148)	67 (148)
Numéro de pièce	525 à 4563	525 à 4564	525 à 4565

GODET DE TERRASSEMENT / NORMAL GP PAYS-BAS CW-10

Catégorie de machine	5 – 6 tonnes	5 – 6 tonnes	5 – 6 tonnes	5 – 6 tonnes
Largeur – mm (in)	600 (24)	700 (28)	900 (35)	1 400 (55)
Capacité - l (ft³)	333 (12)	168 (5,9)	352 (12,4)	298 (10,5)
Poids – kg (lb)	230 (507)	120 (265)	197 (434)	181 (399)
Numéro de pièce	525 à 4567	525 à 4568	525 à 4569	525 à 4557



Les godets bananes Cat pour mini-pelles hydrauliques sont spécifiquement conçus

pour le creusement de tranchées dans un matériau cohésif, comme l'argile, afin de permettre un déchargement facile. Ils se caractérisent par des plaques latérales creusées et des largeurs plus étroites. Les godets bananes sont idéaux pour le creusement de tranchées pour canalisations et câbles souterrains.



GODET BANANE / POUR CREUSEMENT DE TRANCHÉES				CW-05
Catégorie de machine	1 tonne	2 tonnes	3 – 4 tonnes	3 – 4 tonnes
Type d'interface	CW-05	CW-05	CW-05	CW-05
Largeur – mm (in)	250 (10)	250 (10)	300 (12)	400 (16)
Capacité - l (ft³)	23 (0,8)	32 (1,1)	65 (2,3)	86 (3)
Poids – kg (lb)	30 (66)	42 (93)	54 (119)	65 (143)
Numéro de pièce	542 à 5460	542 à 5461	542 à 5462	542 à 5463

GODET BANANE / POUR CREUSEMENT DE TRANCHÉES			CW-10
Catégorie de machine	5 – 6 tonnes	5 – 6 tonnes	7 – 9 tonnes
Largeur – mm (in)	300 (12)	400 (16)	400 (16)
Capacité - l (ft³)	74 (2,6)	110 (3,9)	155 (5,5)
Poids – kg (lb)	91 (201)	98 (216)	140 (309)
Numéro de pièce	542 à 5464	542 à 5465	542 à 5466

Godets pour cimetières



GODETS POUR CIMETIÈRES	À CLAVETER
Catégorie de machine	3 – 4 tonnes
Largeur – mm (in)	813 (32)
Capacité - l (ft³)	119 (4,2)
Poids – kg (lb)	124 (273)
Numéro de pièce	415-6725

**Nivellement /
Godets de curage**



GODETS POUR NIVELLEMENT / NETTOYAGE	À CLAVETER		
Catégorie de machine	3 – 4 tonnes	3 – 4 tonnes	5 – 6 tonnes
Largeur – mm (in)	813 (32)	1 067 (42)	1 220 (48)
Capacité - l (ft³)	119 (6,7)	207 (7,3)	430 (15,2)
Poids – kg (lb)	141 (311)	142 (313)	176 (389)
Numéro de pièce	423 à 2737	415 à 5304	415 à 5306

**Godet Grande
capacité**



GODETS GRANDE CAPACITÉ	ACCOUPLÉMENT PAR AXES 1/4 YD				
Catégorie de machine	7 – 9 tonnes	7 – 9 tonnes	7 – 9 tonnes	7 – 9 tonnes	7 – 9 tonnes
Largeur – mm (in)	406 (16)	457 (18)	610 (24)	762 (30)	914 (36)
Capacité – l (ft³)	160 (5,7)	180 (6,4)	260 (9,2)	360 (12,7)	460 (16,2)
Poids – kg (lb)	153 (337)	162 (357)	194 (428)	222 (489)	254 (560)
Nombre de dents	3	4	5	5	6
Numéro de pièce	247 à 1954	247 à 1955	247 à 1956	247 à 1957	247 à 1958



Godets extra-robustes

Les godets à usage intensif sont conçus pour offrir des performances et une valeur ajoutée maximales dans une large gamme d'applications abrasives telles que les mélanges de poussière, argile et cailloux.

GOGETS EXTRA-ROBUSTES			À CLAVETER	
Catégorie de machine	3 – 4 tonnes	3 – 4 tonnes	3 – 4 tonnes	3 – 4 tonnes
Largeur – mm (in)	305 (12)	406 (16)	457 (18)	508 (20)
Capacité – l (ft ³)	48 (1,7)	71 (2,5)	82 (2,9)	93 (3,3)
Poids – kg (lb)	65 (143)	74 (163)	82 (181)	87 (192)
Nombre de dents	3	3	4	4
Numéro de pièce	464-9900	464-9901	464-9902	464-9903

GOGETS EXTRA-ROBUSTES					À CLAVETER		
Catégorie de machine	3 – 4 tonnes	3 – 4 tonnes	3 – 4 tonnes	3 – 4 tonnes	5 – 6 tonnes	5 – 6 tonnes	5 – 6 tonnes
Largeur – mm (in)	610 (24)	610 (24)	762 (30)	914 (36)	305 (12)	406 (16)	457 (18)
Capacité – l (ft ³)	119 (4,2)	120 (4,2)	159 (5,6)	200 (7,1)	60 (2,1)	77 (2,7)	88 (3,1)
Poids – kg (lb)	98 (216)	98 (216)	117 (258)	133 (293)	71 (157)	79 (174)	88 (194)
Nombre de dents	4	5	5	5	3	3	4
Numéro de pièce	464-9904	535 à 8403	464-9905	464-9906	464 à 9907	464 à 9908	464 à 9909

GOGETS EXTRA-ROBUSTES					À CLAVETER	
Catégorie de machine	5 – 6 tonnes	5 – 6 tonnes	5 – 6 tonnes	5 – 6 tonnes	5 – 6 tonnes	5 – 6 tonnes
Largeur – mm (in)	508 (20)	619 (24)	610 (24)	762 (30)	914 (36)	914 (36)
Capacité – l (ft ³)	102 (3,6)	130 (4,6)	130 (4,6)	173 (6,1)	221 (7,8)	220 (7,8)
Poids – kg (lb)	94 (207)	106 (234)	106 (234)	127 (280)	146 (322)	145 (320)
Nombre de dents	4	4	5	5	5	6
Numéro de pièce	464 à 9910	464 à 9911	535 à 8405	464 à 9912	464 à 9913	537 à 7604

Godets à usage intensif à clavier



Catégorie de machine	GOGETS À USAGE INTENSIF				À CLAVETER
	10 tonnes	10 tonnes	10 tonnes	10 tonnes	10 tonnes
Largeur – mm (in)	457 (18)	610 (24)	762 (30)	914 (36)	1 067 (42)
Capacité – l (ft ³)	180 (6,4)	270 (9,5)	350 (12,4)	450 (15,9)	540 (19,1)
Poids – kg (lb)	203 (448)	225 (496)	257 (567)	301 (664)	338 (745)
Nombre de dents	3	4	5	5	6
Numéro de pièce	547 à 7030	547 à 7031	547 à 7032	547 à 7033	547 à 7034

GOGETS EXTRA-ROBUSTES

ACCOUPEMENT PAR AXES 1/4 YD

Catégorie de machine	7 –	7 –	7 –	7 –	7 –	7 –
	9 tonnes	9 tonnes	9 tonnes	9 tonnes	9 tonnes	9 tonnes
Largeur – mm (in)	300 (12)	406 (16)	457 (18)	610 (24)	762 (30)	914 (36)
Capacité – l (ft ³)	96 (3,4)	120 (4,2)	139 (4,9)	207 (7,3)	280 (9,9)	340 (12)
Poids – kg (lb)	113 (249)	135 (298)	138 (304)	168 (370)	201 (443)	231 (509)
Nombre de dents	3	3	4	5	5	6
Numéro de pièce	247 à 1947	247 à 1948	247 à 1949	247 à 1950	247 à 1951	247 à 1952

Goupille de blocage pour godets à usage intensif



GOGETS EXTRA-ROBUSTES

ACCOUPEMENT PAR AXES 1/2 YD

Catégorie de machine	10 tonnes	10 tonnes	10 tonnes	10 tonnes
	Largeur – mm (in)	463 (18)	616 (24)	921 (36)
Capacité – l (ft ³)	200 (7,1)	300 (10,6)	500 (17,7)	800 (28,3)
Poids – kg (lb)	250 (551)	301 (664)	390 (860)	478 (1054)
Nombre de dents	3	4	6	8
Numéro de pièce	527 à 7302	528 à 8034	528 à 8784	528 à 8786



Godets à roche extra-robustes
À clavier

GOGETS ROCHE EXTRA-ROBUSTES

À CLAVETER

Catégorie de machine	7 – 9 tonnes	7 – 9 tonnes	7 – 9 tonnes	7 – 9 tonnes	7 – 9 tonnes	7 – 9 tonnes	7 – 9 tonnes
	Largeur – mm (in)	330 (13)	457 (18)	610 (24)	762 (30)	914 (36)	610 (24)
Capacité – l (ft ³)	99 (3,5)	150 (5,3)	230 (8,1)	309 (10,9)	388 (13,7)	230 (8,1)	309 (10,9)
Poids – kg (lb)	136 (300)	151 (333)	178 (393)	207 (456)	230 (507)	194 (428)	223 (492)
Nombre de dents	3	4	4	5	5	4	5
Numéro de pièce	305 à 6813	295 à 5951	295 à 5952	295 à 5953	295 à 5954	295 à 5970	295 à 5971

MINIPELLE HYDRAULIQUE ÉQUIPEMENTS

GODETS GRANDE CAPACITÉ EXTRA-ROBUSTES À CLAVETER

Catégorie de machine	5 – 6 tonnes	5 – 6 tonnes	5 – 6 tonnes	5 – 6 tonnes
Largeur – mm (in)	305 (12)	406 (16)	457 (18)	508 (20)
Capacité – l (ft³)	82 (2,9)	105 (3,7)	125 (4,4)	144 (5,1)
Poids – kg (lb)	84 (185)	93 (205)	103 (227)	109 (240)
Nombre de dents	3	3	4	4
Numéro de pièce	464 à 9914	464 à 9915	464 à 9916	464 à 9917



Godets grande capacité extra-robustes à claveter












GODETS GRANDE CAPACITÉ EXTRA-ROBUSTES À CLAVETER

Catégorie de machine	5 – 6 tonnes	5 – 6 tonnes	5 – 6 tonnes	5 – 6 tonnes	5 – 6 tonnes
Largeur – mm (in)	619 (24)	610 (24)	762 (30)	914 (36)	914 (36)
Capacité – l (ft³)	181 (6,4)	180 (6,4)	241 (8,5)	300 (10,6)	300 (10,6)
Poids – kg (lb)	123 (271)	123 (271)	146 (322)	167 (368)	157 (367)
Nombre de dents	4	5	5	5	6
Numéro de pièce	464 à 9918	535 à 8407	464 à 9919	464 à 9920	537 à 7606



DENTS DE GODET

Description	J200 (3 – 6 tonnes)	J225 (7 – 9 tonnes) et (10 tonnes)
Long	1U-3202	6Y-3222
Pièce de retenue	8E-6209	8E-6259
Long - service léger	449-2154	S.o.
Court	S.o.	6Y-6221
Large	109-9200	186-3010
Pénétration	1U-3209	6Y-8229
Effilé – Angle	9W-8208	6Y-7228
Effilé – Centre	9W-8209	6Y-7229
Effilé - Jumelées	135-8208	135-8228
Long extra-robuste	S.o.	8E-4222
Abrasion extra-robuste	S.o.	6Y-6223
Élevé	4T-2203	S.o.
Goupille à usage intensif	8E-6208	132-4762
Dispositif de retenue à usage intensif - Ensemble	8E-6209	149-5733

DENTS DE GODET		
		Description
	Long	<ul style="list-style-type: none"> • Meilleur choix pour la plupart des travaux • Bonne résistance • Bonne pénétration • Bons matériaux d'usure
	Long - service léger	<ul style="list-style-type: none"> • Conception à affûtage automatique et forme symétrique • Utilisation dans des conditions à faible impact et abrasion faible à moyenne
	Court	<ul style="list-style-type: none"> • Plus de résistance • Moins de matériaux d'usure
	Large	<ul style="list-style-type: none"> • Faible pénétration • Applications à faible impact • Utilisation sur surfaces lisses
	Pénétration	<ul style="list-style-type: none"> • Excellente pénétration • Impact modéré pour conditions peu abrasives • Moins de matériaux d'usure
	Angle effilé	<ul style="list-style-type: none"> • Pénétration optimale • Matériaux d'usure faciles • Acier DH-3 pour meilleure résistance à l'usure
	Effilé – Centre	<ul style="list-style-type: none"> • Excellente pénétration • À utiliser sur des matériaux cohésifs • Moins de matériaux d'usure
	Effilé - Jumelées	<ul style="list-style-type: none"> • Excellente pénétration • Utilisation sur matériaux fracturables • Installation en coin avec centres à pointe
	Long extra-robuste	<ul style="list-style-type: none"> • Plus de matériaux d'usure • À utiliser sur des machines de plus gros gabarit pour les travaux courants de chargement et de creusement
	Extra-robuste élevée	<ul style="list-style-type: none"> • Utilisation sur des machines de plus gros gabarit lors de travaux dans le sable, le gravier et le déblai de roche • Matériau d'usure maximal • Coût par heure inférieur • Moins de pénétration
	Élevé	<ul style="list-style-type: none"> • Plus de matériaux d'usure • Moins de pénétration • Utilisation dans les chargements généraux plus abrasifs



Les systèmes Tilt Rotate Cat pour pelles hydrauliques

assurent une rotation à 360 degrés et une inclinaison d'un côté ou de l'autre de 40 degrés. De cette manière, la machine peut accéder à davantage de zones depuis une position unique. Le rotateur inclinable permet non seulement au conducteur de manœuvrer autour de poteaux, rochers et autres obstacles, mais également d'accéder plus facilement aux bords des fossés.

MODULE DE GRAPPIN

Système Tilt Rotate	TRS4/TRS6
Numéro de pièce	619-1075*

* À utiliser avec le S40 sur le côté de l'équipement



Tilt-Rotator TRS6

SYSTÈMES TILT ROTATE - MHE NOUVELLE GÉNÉRATION UNIQUEMENT					
MODÈLE	TRS4	TRS4	TRS4	TRS4	TRS4
Catégorie de machine	2 tonnes	2 tonnes	3 – 4 tonnes	3 – 4 tonnes	3 – 4 tonnes
Interface supérieure	PO-PG	PO-PG	S40	PO-PG	PO-PG
Interface inférieure	S40	Accouplement par axes	S40	S40	Accouplement par axes
Grappin	Non	S.o.	Non	Non	S.o.
Hauteur hors tout – mm (in)	702 (28)	782 (31)	702 (28)	702 (28)	773 (30)
Longueur - mm (in)	480 (19)	480 (19)	449 (18)	488 (19)	488 (19)
Largeur hors tout - mm (in)	381 (15)	454 (18)	404 (16)	381 (15)	454 (18)
Poids – kg (lb)	120 (265)	116 (256)	115 (254)	120 (265)	122 (269)
Numéro de pièce	608-4483	608-4484	608-4480	608-4481	608-4482
Débit hydraulique requis	Première Auxiliaire	Première Auxiliaire	Première Auxiliaire	Première Auxiliaire	Première Auxiliaire
Lignes vers QD auxiliaires	608-4854	608-4854	608-4854	608-4854	608-4854
Kit – Manipulateur TRS	635-8598	635-8598	635-8598	635-8598	635-8598
Kit – Faisceau	608-4851	608-4851	608-4851	608-4851	608-4851

SYSTÈMES TILT ROTATE - MHE NOUVELLE GÉNÉRATION UNIQUEMENT			
MODÈLE	TRS6	TRS6	TRS6
Catégorie de machine	6 tonnes	5 tonnes	5 tonnes
Interface supérieure	S40	PO-PG	À claveter
Interface inférieure	S40	S40	Accouplement par axes
Grappin	Non	Non	S.o.
Hauteur hors tout – mm (in)	819 (32)	819 (32)	905 (36)
Longueur - mm (in)	526 (21)	526 (21)	526 (21)
Largeur hors tout - mm (in)	490 (19)	490 (19)	490 (19)
Poids – kg (lb)	210 (463)	210 (463)	210 (463)
Numéro de pièce	585 à 0421	585-0424	585 à 0425
Débit hydraulique requis	Première Auxiliaire	Première Auxiliaire	Première Auxiliaire
Lignes vers QD auxiliaires	585 à 0454	585 à 0454	585 à 0454
Kit – Manipulateur TRS	635-8598	635-8598	635-8598
Kit – Faisceau	585 à 0431	585 à 0431	585 à 0431

KIT – FAISCEAU, TRS, ORIENTATION

Numéro de pièce	615-7493
-----------------	----------



**Tilt-Rotator
TRS8**



SYSTÈMES TILT ROTATE - MHE NOUVELLE GÉNÉRATION UNIQUEMENT

MODÈLE	TRS8	TRS8	TRS8	TRS8	TRS8
Catégorie de machine	7 – 9 tonnes	7 – 9 tonnes	7 – 9 tonnes	7 – 9 tonnes	7 – 9 tonnes
Interface supérieure	S45	À claveter	S50	À claveter	À claveter
Interface inférieure	S45	S45	S50	S50	Accouplement par axes
Grappin	Non	Non	Non	Non	S.o.
Hauteur hors tout – mm (in)	957 (38)	957 (38)	956 (38)	956 (38)	1 002 (39)
Longueur - mm (in)	608 (24)	660 (26)	613 (24)	665 (26)	665 (26)
Largeur hors tout – mm (in)	678 (28)	678 (27)	678 (27)	630 (25)	676 (27)
Poids – kg (lb)	303 (668)	323 (712)	305 (673)	323 (712)	314 (692)
Numéro de pièce	617-0566	617-0567	617-0570	617-0571	617-0573
Débit hydraulique requis	1er accessoire	1er accessoire	1er accessoire	1er accessoire	1er accessoire
Lignes vers QD auxiliaires	577 à 1587	577 à 1587	577 à 1587	577 à 1587	577 à 1587
Kit – Manipulateur TRS	635-8598	635-8598	635-8598	635-8598	635-8598
Kit – Faisceau	577 à 1565	577 à 1565	577 à 1565	577 à 1565	577 à 1565



MODULE DE GRAPPIN

Système Tilt Rotare	TRS8
Numéro de pièce	619-2067

* À utiliser avec le S40 sur le côté de l'équipement

KIT - VIDANGE

Catégorie de machine	7 – 9 tonnes
Numéro de pièce	609-6155

KIT – TRS8, RPS

Catégorie de machine	7 – 9 tonnes
Numéro de pièce	607-2779

KIT – FAISCEAU, TRS, FLÈCHE FIXE

Catégorie de machine	7 – 9 tonnes
Numéro de pièce	642-9417

SYSTÈMES TILT ROTATE - MHE NOUVELLE GÉNÉRATION UNIQUEMENT

MODÈLE	TRS8	TRS8	TRS8	TRS8	TRS8
Catégorie de machine	10 tonnes	10 tonnes	10 tonnes	10 tonnes	10 tonnes
Interface supérieure	À claveter	S45	À claveter	S50	À claveter
Interface inférieure	Accouplement par axes	S45	S45	S50	S50
Grappin	S.o.	Non	Non	Non	Non
Hauteur hors tout – mm (in)	1 044 (41)	957 (38)	957 (38)	956 (38)	956 (38)
Longueur - mm (in)	650 (26)	608 (24)	660 (26)	613 (24)	660 (26)
Largeur hors tout – mm (in)	678 (27)	678 (27)	678 (27)	678 (27)	678 (27)
Poids – kg (lb)	310 (683)	303 (668)	323 (712)	305 (673)	323 (712)
Numéro de pièce	570 à 7123	617-0566	617-0568	617-0570	617-0572
Débit hydraulique requis	1er accessoire	1er accessoire	1er accessoire	1er accessoire	1er accessoire
Lignes vers QD auxiliaires	577 à 1587	577 à 1587	577 à 1587	577 à 1587	577 à 1587
Kit – Manipulateur TRS	635-8598	635-8598	635-8598	635-8598	635-8598
Kit – Faisceau	577 à 1565	577 à 1565	577 à 1565	577 à 1565	577 à 1565

La gamme de godets de style nordique a été développée pour créer des correspondances optimales avec de nombreuses plates-formes de machine MHE. Chargez tous types de matériaux grâce à l'attache rapide, le TRS et les godets correspondants.

GOGETS DE CREUSEMENT STYLE NORDIQUE								S40
Catégorie de machine	2 tonnes	2 tonnes	3 tonnes	3 tonnes	5 – 6 tonnes	5 – 6 tonnes	6 tonnes	6 tonnes
Largeur – mm (in)	500 (20)	520 (21)	600 (24)	630 (25)	620 (24)	680 (27)	720 (28)	800 (32)
Capacité – l (ft³)	140 (4,9)	145 (5,1)	160 (5,7)	165 (5,8)	240 (8,5)	240 (8,5)	280 (9,9)	280 (9,9)
Poids – kg (lb)	99 (218)	100 (221)	107 (236)	108 (238)	161 (355)	189 (417)	184 (406)	209 (461)
Nombre de dents	—	4	—	4	—	4	—	4
Numéro de pièce	586-5960	586 à 5953	586-5961	586 à 5954	586-5962	586 à 5955	601-1133	601 à 1134

GOGETS DE CREUSEMENT STYLE NORDIQUE				S45
Catégorie de machine	7 – 9 tonnes	7 – 9 tonnes	10 tonnes	10 tonnes
Largeur – mm (in)	830 (33)	870 (34)	920 (36)	950 (37)
Capacité – l (ft³)	400 (14,1)	400 (14,1)	500 (17,7)	500 (17,7)
Poids – kg (lb)	288 (635)	304 (670)	375 (827)	392 (864)
Nombre de dents	—	4	—	4
Numéro de pièce	586 à 5964	586 à 5957	601 à 1135	601 à 1136

**Style nordique
Excavation**



GOGETS DE CREUSEMENT STYLE NORDIQUE					S50
Catégorie de machine	7 – 9 tonnes	7 – 9 tonnes	10 tonnes	10 tonnes	
Largeur – mm (in)	830 (33)	870 (34)	920 (36)	950 (37)	
Capacité – l (ft³)	400 (14,1)	400 (14,1)	500 (17,7)	500 (17,7)	
Poids – kg (lb)	292 (644)	295 (650)	382 (842)	399 (880)	
Numéro de pièce	586 à 5965	586 à 5958	586 à 5966	586 à 5959	

**Style nordique
Nivellement
À claveter**



GOGETS DE NIVELLEMENT STYLE NORDIQUE À CLAVETER			
Catégorie de machine	5 – 6 tonnes	7 – 9 tonnes	10 tonnes
Largeur – mm (in)	47 (1 200)	1 300 (51)	59 (1 500)
Capacité – l (ft³)	210 (7,4)	400 (14,1)	17,7 (500)
Poids – kg (lb)	174 (384)	289 (637)	917 (416)
Numéro de pièce	601 à 1140	601 à 1141	601 à 1142



**Style nordique
Nivellement**



GOGETS DE NIVELLEMENT STYLE NORDIQUE S40

Catégorie de machine	2 tonnes	3 tonnes	5 – 6 tonnes	6 tonnes
Largeur – mm (in)	1 000 (39)	1 100 (43)	1 200 (47)	1 300 (51)
Capacité – l (ft³)	110 (3,9)	150 (5,3)	210 (7,4)	250 (8,8)
Poids – kg (lb)	94 (207)	115 (254)	157 (346)	172 (379)
Numéro de pièce	586 à 5946	586 à 5947	586 à 5948	601 à 1137

GOGETS DE NIVELLEMENT STYLE NORDIQUE S45

Catégorie de machine	7 – 9 tonnes	10 tonnes
Largeur – mm (in)	1 300 (51)	1 500 (59)
Capacité – l (ft³)	400 (14)	500 (17,7)
Poids – kg (lb)	264 (582)	376 (829)
Numéro de pièce	586 à 5950	601 à 1138

GOGETS DE NIVELLEMENT STYLE NORDIQUE S50

Catégorie de machine	7 – 9 tonnes	10 tonnes
Largeur – mm (in)	1 300 (51)	1 500 (59)
Capacité – l (ft³)	400 (14)	500 (17,7)
Poids – kg (lb)	270 (595)	382 (842)
Numéro de pièce	586 à 5951	586 à 5952

GOGETS DE CREUSEMENT DE TRANCHÉES STYLE NORDIQUE S40

Catégorie de machine	2 tonnes	3 tonnes	5 – 6 tonnes
Largeur – mm (in)	300 (12)	320 (13)	320 (13)
Capacité – l (ft³)	55 (1,9)	80 (2,8)	120 (4,2)
Poids – kg (lb)	55 (121)	77 (170)	97 (214)
Numéro de pièce	586 à 5941	586 à 5942	586 à 5943

GOGETS DE CREUSEMENT DE TRANCHÉES STYLE NORDIQUE S50

Catégorie de machine	7 – 9 tonnes	10 tonnes
Largeur – mm (in)	400 (16)	1 300 (51)
Capacité – l (ft³)	220 (7,8)	400 (14,1)
Poids – kg (lb)	174 (384)	270 (595)
Numéro de pièce	586 à 5945	586 à 5951

CREUSEMENT DE TRANCHÉES DE STYLE NORDIQUE S45

Catégorie de machine	7 – 9 tonnes
Largeur – mm (in)	400 (16)
Capacité – l (ft³)	220 (7,8)
Poids – kg (lb)	168 (370)
Numéro de pièce	586 à 5944

**Style nordique
Creusement
de tranchées**



Les grappins tous-travaux sont conçus pour offrir une maniabilité maximale avec les Tiltrotators Cat. Le support intégré présente un décalage minimal afin d'optimiser les performances de la fonctionnalité du grappin. Le grappin tous-travaux est idéal pour les applications de manutention de matériaux à surface irrégulière, tels que les conduits en béton, les bordures, les arbres, les broussailles et d'autres matériaux utilisés dans l'aménagement paysager.



Grappin G206



Grappin G208

GRAPPIN		
MODÈLE	G206*	G208*
Catégorie de machine	5 – 6 tonnes	7 – 10 tonnes
Numéro de pièce	576-1230	576-1220

*À utiliser avec un TRS uniquement. Nécessite des lignes et un support.

CANALISATIONS HYDRAULIQUES		
MODÈLE	TRS6	TRS8
Catégorie de machine	5 – 6 tonnes	7 – 10 tonnes
Lignes	634-5629	614-7880

SUPPORT						
Catégorie de machine	5 – 6 tonnes	5 – 6 tonnes	7 – 9 tonnes	7 – 9 tonnes	7 – 9 tonnes	10 tonnes
Modèle	G206/TRS6	G206/TRS6	G208/TRS8	G208/TRS8	G208/TRS8	G208/TRS8
Type d'interface	Accouplement par axes	S40	S45	S50	Accouplement par axes	Accouplement par axes
Numéro de pièce	618-4920	618-4910	619-0770	613-7300	619-0750	619-0760





Entraînements de tarière

Les tarières Cat offrent différentes options de vitesse et de couple

pour une variété de sols. La vitesse et le couple sont repensés pour une extraction de sol efficace et pour éviter de caler dans un sol dense. Faites votre choix parmi une large gamme de mèches de tarière.

ENSEMBLE D'ENTRAÎNEMENT DE VIS (AVEC SUPPORT)

MODÈLE	A11	A11	A23
Catégorie de machine	1 tonne	2 tonnes	2 tonnes
Hauteur hors tout – mm (in)	900 (35)	900 (35)	947 (37)
Poids – kg (lb)	79 (174)	81 (179)	117 (258)
Couple de l'arbre de transmission à la pression maximale – N m (lb ft)	1 105 (815)	1 105 (815)	2 304 (1699)
Débit hydraulique requis	Premier aux	Premier aux	Premier aux
Mode de transmission	Entraînement direct	Entraînement direct	Entraînement direct
Numéro de pièce	218 à 3206	218 à 3207	218 à 3197

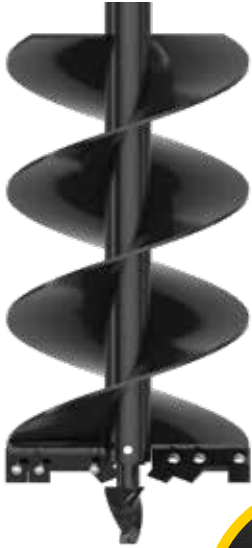
ENSEMBLE D'ENTRAÎNEMENT DE VIS (AVEC SUPPORT)

MODÈLE	A23	A41	A41	A68	A68
Catégorie de machine	3 – 4 tonnes	3 – 4 tonnes	5 – 6 tonnes	5 – 6 tonnes	7 – 9 tonnes
Hauteur hors tout – mm (in)	(958) 38	(875) 34	(875) 34	(916) 36	(916) 36
Poids – kg (lb)	(120) 265	(92) 203	(94) 207	(106) 234	(147) 324
Couple de l'arbre d'entraînement à la pression maxi – N m (lb ft)	(2 304) 1 699	(4 120) 3 039	(4 120) 3 039	(6 826) 5 035	(6 826) 5 035
Débit hydraulique requis	Premier aux	Premier aux	Premier aux	Premier aux	Premier aux
Mode de transmission	Entraînement direct	Planétaire simple	Planétaire simple	Planétaire double	Planétaire double
Numéro de pièce	218-3198	220-7137	275 à 1000	275 à 1001	313 à 1460

ENTRAÎNEMENTS ET SUPPORTS DES TARIÈRES					
MODÈLE	A11	A11	A23	A23	A41
Catégorie de machine	1 tonne	2 tonnes	2 tonnes	3 – 4 tonnes	3 – 4 tonnes
Entraînement	225 à 3893	225 à 3893	225-3895	225-3895	230-5578
Support	213 à 9238	213 à 8570	213 à 8570	213 à 8568	213 à 8568

ENTRAÎNEMENTS ET SUPPORTS DES TARIÈRES			
MODÈLE	A41	A68	A68
Catégorie de machine	5 – 6 tonnes	5 – 6 tonnes	7 – 9 tonnes
Entraînement	230-5578	225-8809	225-8809
Support	275 à 0999	275 à 0999	S.o.





VRILLES DE TARIÈRE - USAGE COURANT

Diamètre – mm (in)	102 (4)	152 (6)	229 (9)	305 (12)	381 (15)
Longueur hors tout – mm (in)	1 219 (48)	1 238 (49)	1 238 (49)	1 278 (50)	1 289 (51)
Poids – kg (lb)	18 (40)	23 (51)	34 (75)	46 (101)	50 (111)
Nombre de dents	2	2	4	4	5
Numéro de pièce	366-7751	153-4083	153-4084	153-4085	366-7752



**Vrilles de tarière -
Usage courant**

VRILLES DE TARIÈRE - USAGE COURANT (SUITE)

Diamètre – mm (in)	457 (18)	610 (24)	762 (30)	914 (36)
Longueur hors tout - mm (in)	1 278 (50)	1 288 (51)	1 278 (50)	1 278 (50)
Poids – kg (lb)	65 (143)	92 (203)	128 (282)	173 (381)
Nombre de dents	6	8	10	12
Numéro de pièce	153-4086	153-4089	217-3194	153-4091



VRILLES DE TARIÈRE - TÊTE POUR ROCHE À FIXATION PAR BOULONNAGE

Diamètre – mm (in)	190 (7,5)	266 (10,5)	342 (13,5)	419 (16,5)	495 (19,5)	647 (25,5)
Longueur hors tout – mm (in)	238 (9)	250 (10)	250 (10)	263 (10)	276 (11)	301 (12)
Poids – kg (lb)	11 (23)	15 (33)	19 (41)	21 (47)	25 (55)	36 (79)
Nombre de dents	8	10	12	14	16	20
Numéro de pièce	372-0230	372-0231	372-0232	372-0233	372-0234	372-0235

**Tarière – À
boulonner
Têtes pour roche**

- Requiert une lampe torche standard
- Transforme un embout standard en embout de perforatrice pour roche
- Pour sols difficiles, notamment la roche et différents types de béton
- Conception à boulonner pour retrait facile lorsque l'on revient à des conditions de travail normales



**Tarière -
industrielle**



Tarière - roche industrielle

VRILLES DE TARIÈRE - INDUSTRIELLES

Diamètre – mm (in)	152 (6)	229 (9)	305 (12)	406 (16)	457 (18)
Longueur hors tout – mm (in)	1 224 (48)	1 219 (48)	1 219 (48)	1 221 (48)	1 224 (48)
Poids – kg (lb)	26 (57)	33 (73)	41 (90)	52 (115)	49 (108)
Nombre de dents	2	4	4	6	6
Numéro de pièce	372-0260	372-0261	372-0262	372-0263	372-0264

VRILLES DE TARIÈRE - INDUSTRIELLES (SUITE)

Diamètre – mm (in)	610 (24)	762 (30)	914 (36)	1067 (42)	1219 (48)
Longueur hors tout – mm (in)	1 219 (48)	1 219 (48)	1 219 (48)	1 219 (48)	1 220 (48)
Poids – kg (lb)	68 (150)	82 (181)	101 (223)	132 (291)	156 (344)
Nombre de dents	8	10	12	16	18
Numéro de pièce	372-0265	372-0266	372-0267	372-0268	372-0269

VRILLES DE TARIÈRE - ROCHE INDUSTRIELLE

Diamètre – mm (in)	152 (6)	229 (9)	305 (12)	406 (16)	457 (18)
Longueur hors tout – mm (in)	1 222 (48)	1 222 (48)	1 222 (48)	1 221 (48)	1 221 (48)
Poids – kg (lb)	36 (79)	49 (108)	61 (135)	76 (168)	87 (192)
Nombre de dents	8	10	12	15	16
Numéro de pièce	372-0270	372-0271	372-0272	372-0273	372-0274

VRILLE DE TARIÈRE - ROCHE INDUSTRIELLE (SUITE)

Diamètre – mm (in)	508 (20)	610 (24)	762 (30)	914 (36)
Longueur hors tout – mm (in)	1 221 (48)	1 222 (48)	1 222 (48)	1 222 (48)
Poids – kg (lb)	99 (218)	128 (282)	141 (311)	186 (410)
Nombre de dents	17	20	24	26
Numéro de pièce	372-0275	372-0276	372-0277	372-0278

- Excellente retenue des dents lors de l'excavation
- Facilite la pose et la dépose



Vrilles de tarière - Arbre

Pointes coniques pour le perçage de trous avec une grande ouverture et une base étroite pour s'adapter à une motte ou de trous avec un petit diamètre pour le remplissage avec du paillis ou de fertilisants.

VRILLES DE TARIÈRE - ARBRE

Diamètre supérieur – mm (in)	610 (24)	914 (36)
Diamètre inférieur – mm (in)	305 (12)	457 (18)
Longueur hors tout – mm (in)	1 289 (51)	1 288 (51)
Poids – kg (lb)	74 (163)	140 (309)
Nombre de dents	9	13
Numéro de pièce	153-4092	153-4095



Tarière - arbre

PROLONGATIONS ET ADAPTATEURS

Adaptateur à six pans – 50 mm (2 in) à rond – 65 mm (2 9/16 in)	156-6329
Adaptateur, rond – 65 mm (2 9/16 in) à six pans – 50 mm (2 in)	217-3191
Prolongation, Télescopique 914 mm (3 ft)	372-0256
Prolongation, Télescopique 1829 mm (6 ft)	372-0257
Prolongation, Tarière 305 mm (12 in)	156-6328
Prolongation, Tarière 610 mm (24 in)	217-3192
Kit bague de retenue	372-0258



KIT BAGUE DE RETENUE
372-0258



Prolongation - Télescopique
372-0256

914 mm (3 ft)
3 ajustements à intervalles, 305 mm (1 ft) d'écart

Prolongation 156-6328
305 mm (12 in)



Adaptateur 217-3191
ROND À SIX PANS



Prolongation - Télescopique
372-0257

1829 mm (6 ft)
6 ajustements à intervalles, 305 mm (1 ft) d'écart

Prolongation 217-3192
610 mm (24 in)



Adaptateur 156-6329
SIX PANS À ROND



Les roues de compactage Cat constituent une option peu coûteuse pour le compactage de tranchée. Les roues sont équipées de roulements à rouleaux coniques et de pieds adaptés, pour permettre un fonctionnement tout en douceur. Six à dix passages conviennent généralement pour atteindre un compactage pour des conditions normales de sol, en fonction des niveaux de compactage requis.



ROUES DE COMPACTAGE	À CLAVETER					
Catégorie de machine	1 tonne	1 tonne	1 tonne	2 tonnes	2 tonnes	2 tonnes
Largeur hors tout – mm (in)	292 (12)	399 (16)	553 (22)	313 (12)	399 (16)	553 (22)
Largeur de compactage – mm (in)	271 (11)	399 (16)	553 (22)	271 (11)	399 (16)	553 (22)
Hauteur hors tout – mm (in)	752 (30)	792 (31)	792 (31)	787 (31)	827 (33)	827 (33)
Longueur hors tout – mm (in)	726 (29)	693 (27)	693 (27)	725 (29)	693 (27)	693 (27)
Poids – kg (lb)	155 (342)	216 (476)	258 (569)	161 (355)	222 (489)	264 (582)
Nombre de roues	2	3	4	2	3	4
Nombre de pieds dameurs	16	24	32	16	24	32
Numéro de pièce	517 à 6970	517 à 6971	517 à 6972	517 à 6973	517 à 6974	517 à 6975

Roues de compactage

Des roues de compactage à claveter peuvent être utilisées en combinaison avec l'attache rapide de l'attache à accouplement par axes applicable.



MINIPELLE HYDRAULIQUE

ÉQUIPEMENTS

ROUES DE COMPACTAGE				À CLAVETER		
Catégorie de machine	3 – 4 tonnes	3 – 4 tonnes	3 – 4 tonnes	5 – 6 tonnes	5 – 6 tonnes	5 – 6 tonnes
Largeur hors tout – mm (in)	309 (12)	399 (16)	553 (22)	343 (14)	399 (16)	553 (22)
Largeur de compactage – mm (in)	271 (11)	399 (16)	553 (22)	271 (11)	399 (16)	553 (22)
Hauteur hors tout – mm (in)	806 (32)	846 (33)	846 (33)	829 (33)	868 (34)	868 (34)
Longueur hors tout – mm (in)	726 (29)	693 (27)	693 (27)	726 (29)	693 (27)	693 (27)
Poids – kg (lb)	162 (357)	224 (494)	266 (586)	170 (375)	230 (507)	273 (602)
Nombre de roues	2	3	4	2	3	4
Nombre de pieds dameurs	16	24	32	16	24	32
Numéro de pièce	517-6976	517-6977	517-6978	517 à 6979	517 à 6980	517 à 6981



ROUES DE COMPACTAGE			À CLAVETER	
Catégorie de machine	7 – 9 tonnes	7 – 9 tonnes	7 – 9 tonnes	7 – 9 tonnes
Largeur hors tout – mm (in)	338 (13)	449 (18)	556 (22)	884 (35)
Largeur de compactage – mm (in)	306 (12)	449 (18)	556 (22)	884 (35)
Hauteur hors tout – mm (in)	1 152 (45)	1 165 (46)	1 165 (46)	1 164 (46)
Longueur hors tout – mm (in)	998 (39)	997 (39)	997 (39)	1 073 (42)
Poids – kg (lb)	415 (915)	557 (1228)	575 (1268)	882 (1945)
Nombre de roues	2	3	3	5
Nombre de pieds dameurs	18	27	27	45
Numéro de pièce	517 à 6988	517 à 6989	517 à 6990	517 à 6991

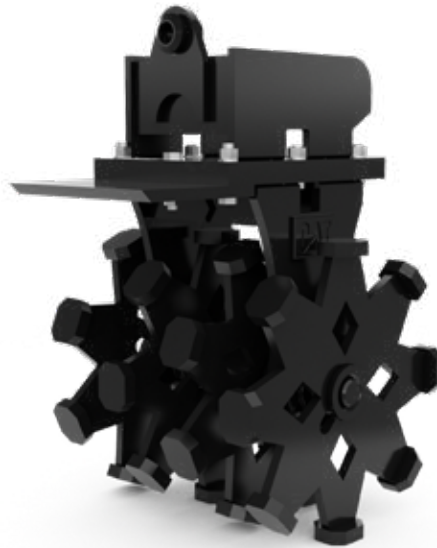


ROUES DE COMPACTAGE			À CLAVETER	
Catégorie de machine	10 tonnes	10 tonnes	10 tonnes	10 tonnes
Largeur hors tout – in (mm)	323 (12,7)	449 (17,7)	556 (22)	884 (35)
Largeur de compactage - in (mm)	306 (12)	449 (17,7)	556 (22)	884 (35)
Hauteur hors tout – in (mm)	1 155 (46)	1 168 (46)	1 168 (46)	1 168 (46)
Longueur hors tout – in (mm)	1 014 (40)	1 014 (40)	1 014 (40)	1 091 (43)
Poids – lb (kg)	435 (959)	574 (1 266)	593 (1 307)	899 (1 982)
Nombre de roues	2	3	3	5
Nombre de pieds dameurs	18	27	27	45
Numéro de pièce	517 à 6998	517 à 6999	517-7000	517 à 7001



Des roues de compactage à verrouillage par axe

*Les roues de compactage
à verrouillage par axe peuvent
être utilisées avec l'attache
correspondante.*



MINIPELLE HYDRAULIQUE

ÉQUIPEMENTS

ROUES DE COMPACTAGE –			ACCOUPEMENT PAR AXES 1/8 YD			
Catégorie de machine	1 – 6 tonnes					
Largeur de compactage – in (mm)	292 (12)	399 (16)	553 (22)	292 (12)	399 (16)	553 (22)
Hauteur hors tout – in (mm)	271 (11)	399 (16)	553 (22)	271 (11)	399 (16)	553 (22)
Longueur hors tout – in (mm)	921 (36)	961 (38)	961 (38)	901 (36)	941 (37)	941 (37)
Poids – lb (kg)	726 (29)	693 (27)	693 (27)	726 (29)	693 (27)	693 (27)
Poids – lb (kg)	179 (395)	240 (529)	282 (622)	177 (390)	237 (523)	280 (617)
Nombre de roues	2	3	4	2	3	4
Nombre de pieds d'ameurs	16	24	32	16	24	32
Type d'interface*	Wain Roy	Wain Roy	Wain Roy	TAG	TAG	TAG
Numéro de pièce	517 à 6982	517 à 6983	517 à 6984	517 à 6985	517 à 6986	517 à 6987

ROUES DE COMPACTAGE		ACCOUPEMENT PAR AXES 1/4 YD	
Catégorie de machine	7 – 9 tonnes		
Largeur de compactage – in (mm)	312 (12)	439 (17)	559 (22)
Hauteur hors tout – in (mm)	286 (11)	439 (17)	559 (22)
Longueur hors tout – in (mm)	1 207 (48)	1 181 (47)	1 179 (46)
Poids – lb (kg)	995 (39)	991 (39)	991 (39)
Poids – lb (kg)	379 (836)	487 (1 074)	518 (1 142)
Nombre de roues	2	3	3
Nombre de pieds d'ameurs	18	27	27
Type d'interface*	Wain Roy	Wain Roy	Wain Roy
Numéro de pièce	517 à 6995	517 à 6996	517 à 6997

ROUES DE COMPACTAGE -		ACCOUPEMENT PAR AXES 1/2 YD		
Catégorie de machine	1 tonne			
Largeur de compactage – in (mm)	356 (14)	449 (18)	556 (22)	884 (35)
Hauteur hors tout – in (mm)	306 (12)	449 (18)	556 (22)	884 (35)
Longueur hors tout – in (mm)	1 276 (50)	1 284 (51)	1 284 (51)	1 284 (51)
Poids – lb (kg)	998 (39)	997 (39)	997 (39)	1 073 (42)
Poids – lb (kg)	429 (946)	563 (1 241)	581 (1 281)	894 (1 971)
Nombre de roues	2	3	3	5
Nombre de pieds d'ameurs	18	27	27	45
Type d'interface*	Wain Roy	Wain Roy	Wain Roy	Wain Roy
Numéro de pièce	517-7002	517-7003	517-7004	517-7005

*Wain Roy et TAG sont des versions générales de l'interface.

Les compacteurs à plaque vibrante Cat sont utilisés pour compacter la terre, le sable ou le gravier avant de couler du béton ou d'effectuer un revêtement d'asphalte. Ils conviennent aussi parfaitement pour le revêtement de surfaces partielles d'asphalte. Grâce à leurs fonctionnalités et à leurs faibles coûts d'investissement et d'entretien, ces compacteurs sont bien connus des terrassiers, des entreprises générales et des entreprises de travaux publics, pour des applications résidentielles, commerciales ou industrielles.



Compacteur à plaque vibrante

COMPACTEUR À PLAQUE VIBRANTE

MODÈLE	CVP16	CVP28	CVP40	CVP55
Catégorie de machine	2 – 4 tonnes	3 – 6 tonnes	6 – 10 tonnes	7 – 10 tonnes
Largeur de la plaque de base – mm (in)	305 (12)	450 (8)	590 (23)	660 (26)
Surface de compactage – m ² (ft ²)	0,2 (2,0)	0,3 (3,4)	0,4 (4,7)	0,5 (5,7)
Longueur de la plaque de base – mm (in)	305 (12)	710 (28)	740 (39)	810 (32)
Débit hydraulique requis	Première Auxiliaire	Première Auxiliaire	Première Auxiliaire	Première Auxiliaire
Poids – lb (kg)	150 (331)	260 (573)	350 (772)	453 (999)
Numéro de pièce	612-9616	612-9628	612-9640	612-9655

CANALISATIONS HYDRAULIQUES

MODÈLE	CVP16	CVP28	CVP40	CVP40	CVP55
Catégorie de machine	2 – 6 tonnes	2 – 6 tonnes	7 – 10 tonnes	6 – 10 tonnes	6 – 10 tonnes
Lignes	611-9566	611-9566	490 à 0015	611-9569	611-9569

Lame de remblayage



LAME DE REMBLAYAGE

MODÈLE	CVP16	CVP28	CVP40	CVP55
Numéro de pièce	611-9623	611-9548	211-8200	611-9563

KIT – ENTRAÎNEUR MONTANT/TÔLE

MODÈLE	CVP28
Numéro de pièce	611-9551*

* Entraînement de montants ronds 200–250 mm (8–10 in) et empilement de tôle 75–150 mm (3–6 in).

MINIPELLE HYDRAULIQUE ÉQUIPEMENTS



	SUPPORT				À CLAVETER		
Catégorie de machine	2 tonnes	3 – 4 tonnes	5 – 6 tonnes	7 – 9 tonnes	7 – 9 tonnes	7 – 9 tonnes	10 tonnes
Type d'interface	À claveter	À claveter	À claveter	À claveter	1/4 YD Goupille de blocage	1/2 YD Goupille de blocage	À claveter
Modèle	CVP16	CVP16	CVP16	CVP40	CVP40	CVP40	CVP40
Numéro de pièce	532-9053	532-9063	569 à 5414	564 à 9840	416 à 8031	564 à 2732	564-9843



Support

	SUPPORT				CW
Catégorie de machine	3 – 4 tonnes	3 – 4 tonnes	5 – 6 tonnes	7 – 9 tonnes	
Type d'interface	CW-05	CW-10	CW-10	CW-10	
Modèle	CVP16	CVP16	CVP16	CVP40	
Numéro de pièce	450 à 9815	440 à 3180	440 à 3180	415 à 6111	



Tête pivotante

TÊTE PIVOTANTE				
MODÈLE	CVP16	CVP28	CVP40	CVP55
Numéro de pièce	265-7461	265-7461	264 à 5907	264 à 5907
Configuration du support de montage	LG-LG	LG-LG	XL-XL	XL-XL

Les pinces de construction sont des produits éprouvés conçus pour répondre à vos besoins de manutention de volumes élevés de matériau. Conçues pour une très longue durée de vie, les pinces de construction sont là pour vous aider dans les applications les plus difficiles.

GRAPPIN	À CLAVETER / ACCOUPLEMENT PAR AXES
MODÈLE	G108
Catégorie de machine	7 – 9 tonnes
Numéro de pièce	583-5312*



Pinces de construction

* Nécessite un bras prêt à accueillir une pince



Les grappins de démolition et de tri sont conçus pour une manutention rapide et productive. Avec leur capacité de chargement de production et de tri de précision pour de gros volumes, elles permettent d'améliorer la productivité et l'efficacité de votre exploitation. Les grappins peuvent saisir tous les matériaux des travaux de démolition principale et secondaire jusqu'au recyclage pour mener le travail à bien.



GRAPPIN DE DÉMOLITION ET DE TRI

MODÈLE	G308
Catégorie de machine	7 – 10
Profondeur – mm (in)	700 (28)
Largeur totale (mors ouverts) – mm (in)	1 558 (61)
Largeur hors tout (mors fermés) – mm (in)	875 (34)
Hauteur totale (mors ouverts) – mm (in)	1 049 (41)
Hauteur totale (mors fermés) – mm (in)	1 219 (48)
Surface du grappin – l (ft ³)	240 (8,5)
Débit hydraulique requis	2 ^e accessoire
Débit hydraulique optimal – l/min (gpm)	131 (35)
Débit hydraulique optimal – l/min (gpm)	33 (9)
Poids – kg (lb)	494 (1 089)
Numéro de pièce	576-1240

SUPPORTS

Modèle	G308				
Interface	S45	S50	CW-10	À claveter	Goupille de blocage
Numéro de pièce	611-9612	611-9612	415 à 6111	564 à 9840 564-9843	416 à 8031 564 à 2732

LIGNES

Modèle	G308
Numéro de pièce	630-9703

Les cisailles Cat opèrent une rotation de 360 degrés pour un repositionnement rapide et elles sont conçues avec une mâchoire de conception rectiligne.



**Cisaille
à ferraille**



CISAILLE À FERRAILLE

MODÈLE	S308
Catégorie de machine	5 - 9 tonnes
Hauteur – mm (in)	667 (26)
Largeur – mm (in)	390 (15)
Longueur - mm (in)	1 709 (67)
Ouverture des mâchoires – mm (in)	240 (9)
Débit hydraulique requis	2° accessoire
Poids – kg (lb)	550 (1 213)
Numéro de pièce	583 à 8100
Lignes ASS. 5 – 6 tonnes	231-7108
Support, 7 – 9 tonnes	583 à 8120
Lignes ASS. 5 – 6 tonnes	583-8137

SUPPORTS

Numéro de pièce	Description
283 à 4187	Support monté sur flèche, 305D/E CR
449 à 9083	Support monté sur flèche, 305.5E CR
583-8140	Support monté sur flèche, 5 – 6 tonnes, 305CR nouvelle génération, 305.5CR, 306, 306CR, 306.5
449 à 9083	Support monté sur flèche, 305.5E CR
583-8121	Support monté sur flèche, 5 – 6 tonnes, 305CR nouvelle génération, 305.5CR, 306, 306CR, 306.5
205-3923	CW-10, 7 – 9 tonnes
S.o.	Monté sur bras



Les marteaux Cat sont des concasseurs hautes performances, conçus pour optimiser les résultats des opérations de démolition, de construction et de travaux sur route. Veuillez contacter votre concessionnaire Cat local pour plus de détails sur le support de montage et les canalisations hydrauliques compatibles avec le marteau choisi.



**Marteaux
(2 outils inclus)**

**Kit outil de
marteau
Inclus avec
Marteaux B**



MARTEAUX					
MODÈLE	B1	B1s	B1	B2	B2s
Hauteur (sans outil) – mm (in)	688 (27)	727 (29)	748 (29)	754 (30)	795 (31)
Hauteur hors tout – mm (in)	968 (38)	977 (39)	958 (38)	1 080 (43)	1 091 (43)
Longueur hors tout – mm (in)	340 (13)	340 (13)	208 (8)	340 (13)	340 (13)
Largeur hors tout – mm (in)	300 (12)	300 (12)	199 (8)	300 (12)	300 (12)
Diamètre de l'arbre d'outil	40 (1,6)	40 (1,6)	40 (1,6)	45 (1,8)	45 (1,8)
Poids en ordre de marche (avec outil) – kg (lb)	83 (183)	86 (190)	74 (162)	115 (253)	117 (258)
Pression en ordre de marche minimale – kPa (psi)	8 798 (1 276)	8 798 (1 276)	8 798 (1 276)	8 798 (1 276)	8 798 (1 276)
Niveaux sonores – dB	122	118	122	128	122
Débit hydraulique requis	1er accessoire	1er accessoire	1er accessoire	1er accessoire	1er accessoire
Numéro de pièce	532 à 9101	532 à 9201	573 à 4711*	532 à 9102	532 à 9202

*À claveter pour 300.9D uniquement.

MARTEAUX (SUITE)				MONTAGE EN POSITION HAUTE
MODÈLE	B4	B4s	B6	B6s
Hauteur (sans outil) – mm (in)	830 (33)	865 (34)	948 (37)	993 (39)
Hauteur hors tout – mm (in)	1 190 (47)	1 195 (47)	1 375 (54)	1 370 (54)
Longueur hors tout – mm (in)	340 (13)	340 (13)	440 (17)	440 (17)
Largeur hors tout – mm (in)	300 (12)	300 (12)	316 (12)	316 (12)
Diamètre de l'arbre d'outil – mm (in)	53 (2,1)	53 (2,1)	68 (2,7)	68 (2,7)
Poids en ordre de marche (avec outil) – kg (lb)	159 (351)	162 (357)	259 (571)	277 (611)
Pression en ordre de marche minimale – kPa (psi)	10 286 (1 492)	10 286 (1 492)	12 238 (1 775)	12 238 (1 775)
Niveaux sonores – dB	128	124	128	124
Débit hydraulique requis	1er accessoire	1er accessoire	1er accessoire	1er accessoire
Numéro de pièce	532 à 9104	532 à 9204	532 à 9106	532 à 9206

MARTEAUX (SUITE)				MONTAGE EN POSITION HAUTE
MODÈLE	B8	B8s	B9	B9s
Hauteur (sans outil) – mm (in)	1 005 (40)	1 044 (41)	1 298 (51)	1 296 (51)
Hauteur hors tout – mm (in)	1 413 (56)	1 402 (55)	1 753 (69)	1 733 (68)
Longueur hors tout – mm (in)	440 (17)	440 (17)	530 (21)	530 (21)
Largeur hors tout – mm (in)	316 (12)	316 (12)	400 (16)	400 (16)
Diamètre de l'arbre d'outil – mm (in)	75 (3)	75 (3)	85 (3,3)	85 (3,3)
Poids en ordre de marche (avec outil) – kg (lb)	350 (771)	344 (758)	529 (1 166)	518 (1 142)
Pression en ordre de marche minimale – kPa (psi)	11 749 (1 704)	11 749 (1 704)	12 728 (1 846)	12 728 (1 846)
Niveaux sonores – dB	133	129	135	125
Débit hydraulique requis	1er accessoire	1er accessoire	1er accessoire	1er accessoire
Numéro de pièce	532 à 9108	532 à 9208	532 à 9109	532 à 9209

MINIPELLE HYDRAULIQUE

ÉQUIPEMENTS



MARTEAUX		À MONTAGE LATÉRAL			
MODÈLE	B2	B4	B6	B8	
	Montage latéral	Montage latéral	Montage latéral	Montage latéral	
Catégorie de machine	1 tonne	3 tonnes	5 tonnes	8 tonnes	
Hauteur (sans outil) – mm (in)	750 (30)	822 (32)	926 (37)	1 016 (40)	
Hauteur hors tout – mm (in)	1 076 (42)	1 182 (47)	1 353 (53)	1 484 (58)	
Longueur hors tout – mm (in)	391 (15)	476 (19)	671 (26)	730 (29)	
Largeur hors tout – mm (in)	217 (9)	277 (11)	355 (14)	385 (15)	
Diamètre de l'arbre d'outil	45 (1,8)	53 (2,1)	68 (2,7)	75 (3)	
Poids en ordre de marche (avec outil) – kg (lb)	124 (273)	148 (326)	255 (562)	351 (774)	
Pression en ordre de marche minimale – kPa (psi)	8 800 (1 276)	10 286 (1 492)	12 238 (1 775)	11 749 (1 704)	
Niveaux sonores – dB	128	128	128	133	
Débit hydraulique requis	1er accessoire	1er accessoire	1er accessoire	1er accessoire	
Diamètre de la goupille – mm (in)	30 (1,2)	40 (1,6)	45 (1,8)	50 (2)	
Numéro de pièce	576 à 5540	532 à 9304	532 à 9306	532 à 9308	



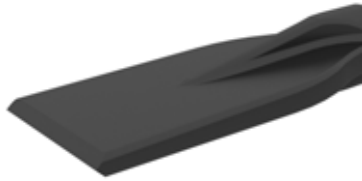
**Kit outil de marteau
Inclus avec marteaux H**



MARTEAUX	MONTAGE EN POSITION HAUTE					
MODÈLE	H35s	H45s	H55s	H65s	H80s	H95s
Hauteur sans outil – mm (in)	620 (24)	737 (29)	784 (31)	953 (38)	1 057 (42)	1 250 (49)
Hauteur hors tout – mm (in)	860 (34)	1 006 (40)	1 108 (44)	1 324 (52)	1 433 (56)	1 666 (66)
Longueur hors tout – mm (in)	311 (12)	311 (12)	451 (18)	451 (18)	535 (21)	520 (21)
Largeur hors tout – mm (in)	300 (12)	300 (12)	346 (14)	346 (14)	485 (19)	512 (20)
Diamètre de l'arbre d'outil	40 (1,6)	50 (2)	58 (2,3)	68 (2,7)	75 (3)	87,5 (3,4)
Poids en ordre de marche – Avec outil – kg (lb)	130 (287)	250 (551)	345 (761)	390 (860)	425 (937)	627 (1 382)
Pression minimum en ordre de marche – kPa (psi)	10 000 (1 450)	10 000 (1 450)	10 000 (1 450)	10 000 (1 450)	10 000 (1 450)	10 000 (1 450)
Niveaux sonores – dB	120	120	120	124	120	124
Débit hydraulique requis	1er accessoire	1er accessoire	1er accessoire	1er accessoire	1er accessoire	1er accessoire
Numéro de pièce	561 à 2548	561 à 2549	561 à 2551	561 à 2552	561 à 2553	561 à 2555

MINIPELLE HYDRAULIQUE

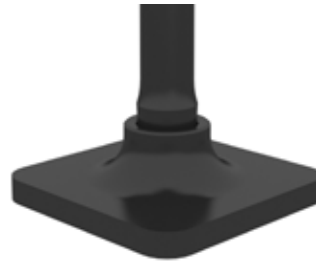
ÉQUIPEMENTS



Lame, Parallèle



Lame, Transversale



Plaque de compactage



Cône

MARTEAU – OUTILS

Outil	B1	B1*	B2
Calotte	532-9151	—	532-9175
Burin, En ligne	542-1752	576 à 5523*	542-1756
Burin, fendu	542-1753	576 à 5524*	542-1757
Cône	542-1750	565 à 6082*	542-1754
Arrondi	542-1751	—	542-1755
Plaque de compactage	582-1490	—	582-1491
Lame, Parallèle	582-1495	—	582-1496
Lame, Transversale	582-1500	—	582-1501

* Il s'agit des versions les plus courtes (360 mm, 14,2 in) à utiliser avec le modèle 300.9D.



Enfonce-pieux



Calotte



Burin, fendu

MARTEAU – OUTILS

Outil	B4	B6	B8	B9
Calotte	532-9190	523-3193	532-9120	532-9219
Burin, En ligne	542-1760	523-3191	532-9121	542-1764
Burin, fendu	542-1761	523-3197	532-9119	542-1765
Cône	542-1758	523-3195	532-9118	542-1762
Arrondi	542-1759	523-3196	532-9117	542-1763
Plaque de compactage	582-1492	582-1493	582-1494	—
Lame, Parallèle	582-1497	582-1498	582-1499	—
Lame, Transversale	582-1502	582-1503	582-1504	—
Enfonce-pieux	—	582-1506	582-1507	—



Burin en ligne



Arrondi



MARTEAU – OUTILS

Outil	H35s	H45s	H55s	H65s	H80s	H95s
Burin, En ligne	423-8333	423-8327	423-8310	423-8307	369-1549	369-0793
Burin, fendu	428-8033	428-8025	428-8024	428-8022	399-1711	399-1710
Cône	423-8334	423-8329	423-8312	423-8308	369-1548	369-0792
Arrondi	423-8336	423-8331	423-8314	423-8309	376-7947	373-7159
Lame, Parallèle	433-9659	433-9657	433-9655	433-9653	381-6720	S.o.
Lame, Transversale	433-9658	433-9656	433-9654	433-9652	381-6719	S.o.
Plaque de compactage	433-9645	433-9646	433-9648	433-9651	381-6721	S.o.

Tous les supports de marteau Cat sont interchangeables avec des marteaux modèle B, des marteaux modèle H et des compacteurs à plaque vibrante (CVP). Les supports sont identifiés par taille afin de faciliter la recherche de correspondance. Par exemple, le support petit-intermédiaire comportent des trous de 230 × 230 mm (9,0 x 9,0 in) et 230 × 290 mm (9,0 x 11,4 in). Il peut accepter des marteaux B1, B2, B4, H35, et H45 ainsi que ces compacteurs CVP16 et CVP28.

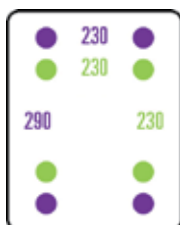
H35s et H45s = Schéma de montage intermédiaire

H55s et H65s = Schéma de montage grand

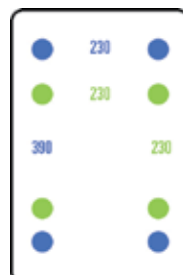
H80s et H95s = Schéma de montage très grand

CONFIGURATIONS DE TROUS DE SUPPORT

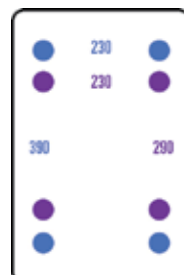
petits-Intermédiaires



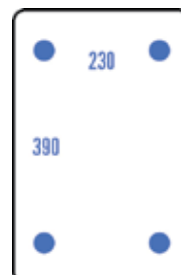
Petits-Grands



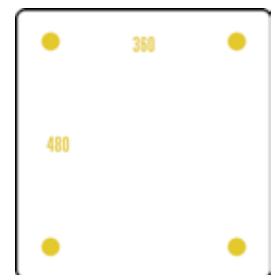
Intermédiaire-Grand



Grand



Extra Large



Marteau, support et machine : guide de compatibilité

			MARTEAUX				
			Préfixe B (S & NS)	B1, B2, B4	B1, B2, B4	B6, B8	B9
			Préfixe H (S & NS)		H35, H45	H55, H65	H80, H95
			CVP	CVP16, 28	CVP16	CVP16	CVP40
			SUPPORTS				
			Espacement de trous de marteau	230 x 230	230 x 290	230 x 390	360 x 480
DES MACHINES	Modèles	Attache	Diamètre d'axe/Taille	PETITS	MOYEN	GRANDS	Extra Large
MHE 1T	300.9D	PO/PG	25 – 25 mm	573-4711	—	—	—
MHE 1T	300.9D	S30 (180)	30 – 30 mm	611-9600	611-9600	—	—
MHE 1T	301.4C – 301.8C	PO/PG	30 – 30 mm	532 à 9055	532 à 9055	—	—
MHE 2T	302.2D – 302.7D CR	PO/PG	35 – 35 mm	532-9053 532 à 9057	532 à 9057	532-9053	—
MHE 2 – 4T	301.5 – 304 CR	S40 (200)	35 – 35 mm	611-9602	611-9602	—	—
MHE 1 – 8T	301.5 – 308 CR	S40 (200)	35 – 35 mm	611-9604	—	611-9604	—
MHE 3 – 4T	303 – 304.5	PO/PG	40 – 40 mm	532-9059	532-9059 532-9275*	532-9063 532-9275*	—
MHE 5 – 8T	305 CR – 308 CR	S45	45 – 45 mm	—	—	611-9606	—
MHE 9 – 10T	308 CR – 310	S45	45 – 45 mm	—	—	—	611-9612
MHE 5 – 6T	305 – 306	PO/PG	45 – 45 mm	569 à 5414	532-9275**	532-9275** 569 à 5414	611-9614
MHE 5 – 8T	305 CR – 308 CR	S50	50 – 50 mm	—	—	611-9610	—
MHE 8 – 10T		S50	50 – 50 mm	—	—	—	611-9612
MHE 7 – 9T	307 – 309	PO/PG	50 – 50 mm	—	—	532 à 9067	564 à 9840
MHE 10T	310	PO/PG	60 – 60 mm	—	—	—	564-9843
STEX	311 – 313	PO/PG	65 – 65 mm	—	—	—	393 à 7732
MHE 1 – 10T	300.9D – 310	CW-05	—	442 à 9851 450 à 9815	442 à 9851	450 à 9815	—
MHE 5 – 6T	306	CW-10	—	440 à 3180	—	440 à 3180	415 à 6111
MHE 5 – 10T	305 – 310	PL	1/4 YD	443-7285	—	443-7285	416 à 8031
MHE 10T	310, BHL 450	PL	1/2 YD	—	—	—	564 à 2732
STEX	311-313	CW20/30/40	—	—	—	—	435-8442
STEX	311-313	CW20S/30S/40S	—	—	—	—	460-9735

* Nécessite les goupilles et bagues 249-1145. ** Nécessite les goupilles et bagues 316-0412

MARTEAU - LIGNES

Catégorie de machine	1 tonne	2 tonnes	3-4 tonnes	5 - 9 tonnes	7 – 10 tonnes
Compatibilité des marteaux	B1, B2	B1, B2, B4	B4, B6	B4, B6, B8	B9
Numéro de pièce	532-9086	532-9087	532 à 9088	532 à 9089	580 à 9885

MARTEAU - LIGNES

Catégorie de machine	1 tonne	2 tonnes	2 tonnes	3 tonnes	3 – 6 tonnes	5 – 6 tonnes	7 – 9 tonnes	7 – 10 tonnes
Compatibilité des marteaux	H35s	H45s	H55s	H95s	H55s	H65s	H65s	H80s, H95s
Numéro de pièce	290 à 3181	292 à 0231	329-7275	394-6219	330 à 5359	270 à 8682	353 à 8830	397 à 2420

FRAISEUSES DE CHAUSSÉE

MODÈLE	PC35	PC45
Largeur de travail – mm (in)	350 (14)	450 (18)
Largeur hors tout - mm (in)	856 (34)	943 (37)
Longueur hors tout - mm (in)	860 (34)	947 (37)
Hauteur hors tout – mm (in)	808 (32)	866 (34)
Profondeur de coupe maximale – mm (in)	120 (4,7)	150 (6,0)
Débit hydraulique requis	Débit STD	Débit STD
Poids – kg (lb)	490 (1080)	666 (1 468)
Numéro de pièce	619-6535*	619-6545*

* Nécessite un support de marteau et des lignes de raccordement.

FORETS/ACCESSOIRES

Numéro de pièce	Description
560-2306	Foret asphalte extra dur
561-8132	Foret béton
561-8134	Foret tous travaux (asphalte et béton)
226-9308	Porte-blocs pour foret
543-5470	Poinçon (extracteur de foret)
539-6298	Fourche extracteur (extracteur de foret)



Les fraiseuses de chaussées convient parfaitement aux applications

de pose de revêtement (béton et asphalte) dans des petites zones résidentielles et commerciales. Économiques, elles constituent la solution idéale pour le fraisage des imperfections du revêtement avant la rectification, la suppression des parties de la chaussée endommagées et toutes les tâches qui nécessitent une phase de planage limitée.



Fraiseuse de chaussée



**Extra-robuste
Foret asphalte**



**Foret
béton**



**Foret tous travaux
(foret asphalte/béton)**

Les débroussailleuses-déchiqueteuses Cat sont conçues pour une coupe et un paillage hautement performants

de la végétation, des jeunes arbres, des broussailles des zones d'agriculture et des terrains forestiers. Ces déchiqueteuses hydrauliques réduisent les jeunes pousses, les arbustes et les arbres abattus en matériau déchiqueté, ce qui en fait l'outil idéal pour l'entretien environnemental, comme le débroussaillage et la création de coupe-feu. Parmi les autres applications, on trouve la réhabilitation de terrains, l'élimination des feuilles sur les sites de construction et le broyage des résidus d'élagage et des déchets organiques pour la production de biomasse.



Débroussailleuses-déchiqueteuses

KIT – CONTACTEUR

Catégorie de machine	8 tonnes*	7 – 10 tonnes**
Numéro de pièce	523 à 5933	557 à 5072

*308E2 UNIQUEMENT.

**307.5, 308CR, 309CR, 310 nouvelle génération UNIQUEMENT.

DÉBROUSSAILLEUSES-DÉCHIQUETEUSES (INCLUT UN SUPPORT)

MODÈLE	HM208	HM210
Catégorie de machine	7 – 9 tonnes	7 – 9 tonnes
Largeur hors tout - mm (in)	1 026 (40)	1 226 (48)
Largeur de travail – mm (in)	818 (32)	1 012 (40)
Hauteur hors tout – mm (in)	1 065 (42)	1 065 (42)
Longueur hors tout - mm (in)	714 (28)	714 (28)
Poids – kg (lb)	490 (1 080)	540 (1 091)
Débit hydraulique requis	1er accessoire	1er accessoire
Numéro de pièce	504 à 6012	504 à 6013

SUPPORT

Catégorie de machine	10 tonnes
Numéro de pièce	581 à 7636

KIT - VIDANGE

Catégorie de machine	7 – 10 tonnes
Numéro de pièce	609-6155

NOTA : Pour les choix de dents, consultez la brochure pour dents de débroussailleuse-déchiqueteuse PEDJ1253.

Les débroussailleuses Cat sont conçues pour une coupe et un paillage hautement performants

de la végétation, des jeunes arbres, des zones d'agriculture, des bassins de rétention et des terrains forestiers. Les débroussailleuses hydrauliques permettent de réduire les mauvaises herbes, les jeunes arbres, les arbustes et les petits arbres en paillis, ce qui les rend idéales pour les applications d'entretien environnemental comme le fauchage le long de fossés, de clôtures et de bassins de rétention, et le curage de talus ou de pentes élevés, le contrôle des broussailles,



Débroussailleuses



DÉBROUSSAILLEUSES (INCLUT SUPPORT À CLAVETER)

À CLAVETER

MODÈLE	HMF110	HMF210
Catégorie de machine	5 – 6 tonnes	7 – 9 tonnes
Largeur hors tout – mm (in)	1 184 (47)	1 184 (47)
Largeur de travail – mm (in)	1 000 (39)	1 000 (39)
Hauteur hors tout – mm (in)	741 (29)	766 (30)
Longueur hors tout – mm (in)	842 (33)	842 (33)
Poids – kg (lb)	377 (831)	383 (844)
Débit hydraulique requis	1er accessoire	1er accessoire
Numéro de pièce	504-6010*	504-6011**

* Nécessite le kit de retour au carter 609-6156.

** Nécessite le kit de retour au carter 609-6155.

KIT - VIDANGE

Catégorie de machine	5 – 6 tonnes	7 – 9 tonnes
Numéro de pièce	609-6156	609-6155

SUPPORT

Catégorie de machine	10 tonnes
Numéro de pièce	581 à 7634*

* À utiliser uniquement avec le 310 nouvelle génération.



Râteau

Les râteaux pour pelle hydraulique Cat sont utilisés pour les tombereaux de déblayage, d'empilage et de chargement et les dessoucheuses dans les secteurs de la construction générale et de l'exploitation forestière.

RÂTEAUX	À CLAVETER
Catégorie de machine	7 – 9 tonnes
Largeur hors tout – mm (in)	1 220 (48)
Hauteur hors tout – mm (in)	—
Longueur hors tout – mm (in)	—
Poids – kg (lb)	304 (670)
Numéro de pièce	456 à 5071



Ripper

Conçus pour creuser dans des débris denses, désagréger un sol rocheux et briser la terre gelée, les rippers Cat sont capables de travailler avec les conditions de sol les plus difficiles. Par ailleurs, étant donné qu'ils sont fabriqués pour certains modèles Cat, ils transfèrent mieux la puissance de la machine en puissance de rippage.

RIPPERS	À CLAVETER			
Catégorie de machine	3 – 4 tonnes	5 – 6 tonnes	7 – 9 tonnes	10 tonnes
Largeur – mm (in)	253 (10)	281 (11)	344 (14)	420 (17)
Poids	45 (99)	61 (134)	107 (236)	169 (373)
Rayon aux pointes	650 (26)	810 (32)	1 039 (41)	1 119 (44)
Longueur de la dent	490 (19)	676 (27)	861 (34)	950 (37)
Longueur hors tout - mm (in)	659 (26)	822 (32)	1 066 (42)	795 (31)
Numéro de pièce	453-8570	453 à 8571	453 à 8572	546 à 4141



ÉQUIPEMENTS XTC (eXtra Tool Carrier) (MACHINES 304.5E2 XTC et 306 XTC uniquement) Les minipelles hydrauliques Cat XTC comprennent une interface de chargeur compact rigide à la place de la lame standard, ce qui vous permet de bénéficier de plus de polyvalence et d'une meilleure intégration à l'outil de travail grâce aux équipements de chargeuse compacte.



**Godets tous-travaux
avec lame de coupe à boulonner**



**Godets normaux
avec lame de coupe à boulonner**



Lame orientable

**GOGETS NORMAUX GP AVEC
LAME DE COUPE À
BOULONNER** **SSL**

Largeur – mm (in)	2 036 (80)
Capacité – m ³ (yd ³)	0,4 (0,5)
Hauteur – mm (in)	388 (15)
Longueur – mm (in)	724 (29)
Poids – kg (lb)	461 (1 016)
Numéro de pièce	426-6 548

**GODET NORMAL GP AVEC
LAMES DE COUPE À BOULONNER** **SSL**

Largeur – mm (in)	2 036 (80)
Capacité – m ³ (yd ³)	0,5 (0,6)
Hauteur – mm (in)	426 (17)
Longueur – mm (in)	708 (28)
Poids – kg (lb)	286 (631)
Numéro de pièce	279-5377

**LAME AVEC
LAMES DE COUPE
À BOULONNER** **SSL**

Largeur – mm (in)	2 030 (80)
Hauteur – mm (in)	610 (24)
Numéro de pièce	487 à 2025

LAMES ORIENTABLES **SSL**

Largeur hors tout - mm (in)	2 198 (87)
Largeur (Angle maximum) – mm (in)	1 949 (77)
Longueur – mm (in)	753 (30)
Poids – kg (lb)	331 (730)
Débit hydraulique requis	Débit Std
Numéro de pièce	177-1990

OUTILS MACHINE XTC **CONFIGURATION DE LA MACHINE**

Chargeur compact rigide d'équipement	Modèle d'équipement SSL	Débit bidirectionnel
Godets tous-travaux		✓
Lame orientable		✓
Trancheuse (héritées/courantes)	T9B/T112	✓
Râteau à tambour motorisé (héritées/courantes)	PR172/PR118	✓
Brosses orientables	BA118	✓

ÉQUIPEMENTS XTC (INTERFACE SSL)



LAME DE GODET TOUS-TRAVAUX À BOULONNER **SSL**

Largeur – mm (in)	1 833 (74)
Capacité – m ³ (yd ³)	0,4 (0,5)
Hauteur – mm (in)	388 (15)
Longueur - mm (in)	724 (29)
Poids – kg (lb)	436 (961)
Numéro de pièce	426-6536



TABLIER PORTE-FOURCHE À PALETTES **SSL**

Largeur – mm (in)	1 312 (52)
Espacement maximum des dents – mm (in)	1 176 (46)
Hauteur – mm (in)	550 (22)
Longueur - mm (in)	143 (6)
Poids – kg (lb)	113 (249)
Numéro de pièce	261 à 1350



TABLIER PORTE-FOURCHE À PALETTES **SSL**

Largeur – mm (in)	1 270 (50)
Espacement maximum des dents – mm (in)	1 008 (40)
Hauteur – mm (in)	912 (36)
Longueur - mm (in)	261 (10)
Poids – kg (lb)	94 (207)
Numéro de pièce	351-9371

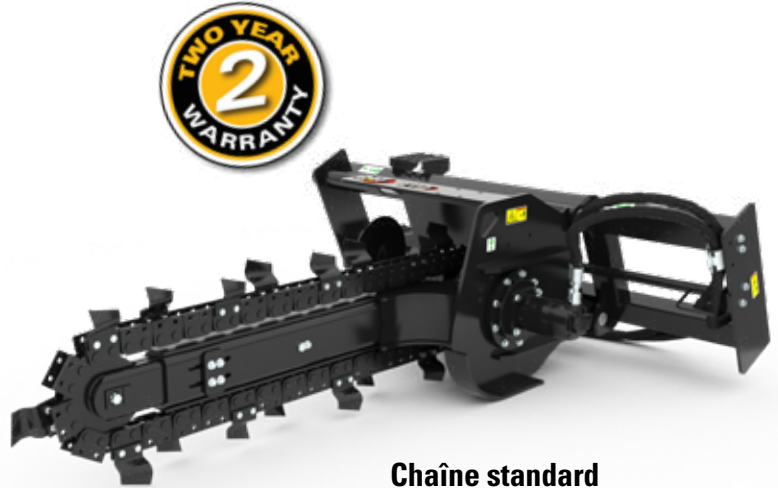


FOURCHE À PALETTES **SSL**

Largeur – mm (in)	100 (4)
Épaisseur de pointe – mm (in)	40 (1,6)
Hauteur – mm (in)	541 (21)
Longueur - mm (in)	1 070 (42)
Poids – kg (lb)	104 (47)
Numéro de pièce	195 à 6942

TRANCHEUSES SSL

MODÈLE	T112
Commande du déport	Manuelle
Largeur de coupe – mm (in)	152 (6)
Largeur hors tout - mm (in)	1 901 (75)
Longueur hors tout - mm (in)	2 705 (107)
Hauteur hors tout – mm (in)	786 (31)
Course du déport latéral – mm (in)	559 (22)
Longueur de la flèche standard – mm (in)	1 219 (48)
Poids – kg (lb)	488 (1 076)
Débit hydraulique requis	Débit Std
Numéro de pièce avec chaîne standard	233-2346



Chaîne standard

BROSSES ORIENTABLES SSL

MODÈLE	BA118
Largeur – mm (in)	2 637 (104)
Largeur de balayage – mm (in)	2 119 (83)
Hauteur – mm (in)	918 (36)
Longueur - mm (in)	1 741 (69)
Poids – kg (lb)	411 (906)
Débit hydraulique requis	Débit Std
Orientable	Manuelle
Numéro de pièce	565-4831



Brosses orientables



RÂTEAUX À TAMBOUR MOTORISÉ SSL

MODÈLE	PR118
Réglage d'orientation	Manuelle
Largeur hors tout – mm (in)	2 057 (81)
Largeur de ratissage à l'orientation maximale – mm (in)	1 727 (68)
Hauteur hors tout – mm (in)	847 (33)
Poids – kg (lb)	408 (900)
Débit hydraulique requis	Débit Std
Numéro de pièce	608-0655

Alimentation
À tambour motorisé





AFXQ3092-02 (05-2024)
Remplace AFXQ3092-01
(Global)

