

ACCESORIOS CAT[®]

MINIEXCAVADORAS HIDRÁULICAS



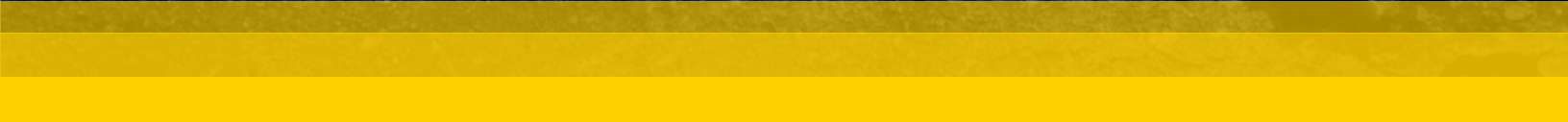
CAT[®]



EN TODO EL FOLLETO SE UTILIZARÁN ABREVIATURAS POR LIMITACIONES DE ESPACIO. "STD" SE UTILIZARÁ PARA "ESTÁNDAR", "PO" PARA "CON PASADOR", "PG" PARA "SUJETAPASADOR", "QD" PARA "DESCONEXIÓN RÁPIDA", "SSL" PARA "MINICARGADOR" Y "MHE" PARA "MINIEXCAVADORA HIDRÁULICA". COMUNÍQUESE CON SU DISTRIBUIDOR CAT® LOCAL PARA CONOCER LA COMPATIBILIDAD Y LA DISPONIBILIDAD, Y SOLICITAR UNA COTIZACIÓN.

ÍNDICE DE LA GUÍA DE ACCESORIOS

PASADORES	4
CONFIGURACIONES HIDRÁULICAS DE LA MÁQUINA	5
ACOPLADORES	6
TENAZAS	14
MINICARGADOR (SSL): ADAPTADORES MHE	15
ACCESORIOS PARA SSL	15
CUCHARONES	
CUCHARONES DE EXCAVACIÓN / USO GENERAL	16
CUCHARONES PARA LIMPIEZA DE ACEQUIAS	19
CUCHARONES PARA LIMPIEZA DE ACEQUIAS INCLINABLES	20
CUCHARONES PARA LIMPIEZA DE ACEQUIAS ESTILO NEERLANDÉS	21
CUCHARONES PARA LIMPIEZA DE ACEQUIAS INCLINABLES CW	21
CUCHARONES PARA LIMPIEZA DE ACEQUIAS	22
CUCHARONES PARA NIVELACIÓN / BARRO	23
CUCHARONES DE EXCAVACIÓN / USO GENERAL	24
CUCHARONES ESTILO NEERLANDÉS	27
CUCHARONES DE USO GENERAL CW	27
CUCHARONES DE ZANJADO	28
CUCHARONES CURVOS	28
CUCHARONES PARA CEMENTERIOS	29
CUCHARONES DE NIVELACIÓN	29
CUCHARONES DE LIMPIEZA	29
CUCHARONES DE ALTA CAPACIDAD	29
CUCHARONES DE SERVICIO PESADO	30
CUCHARONES DE CAPACIDAD DE SERVICIO PESADO	32
DIENTES DEL CUCHARÓN	32



NOTA Las páginas con barras amarillas en la parte inferior contienen piezas que solo están disponibles en Europa, África y Oriente Medio.

Machine Class	40 (2700)	50 (3300)	60 (4000)
Width - in/mm	40 (1016)	50 (1270)	60 (1524)
Capacity - cu yd / cu m	0.3 (0.23)	0.5 (0.38)	0.7 (0.54)
Weight - lb / kg	207 (943)	407 (1846)	429 (1946)
Part Number	444 (244)	444 (244)	444 (244)
Price	4	8	8

ÍNDICE DE LA GUÍA DE ACCESORIOS

SISTEMAS DE INCLINACIÓN Y ROTACIÓN	34
CUCHARONES ESTILO NÓRDICO	
CUCHARONES DE EXCAVACIÓN	38
CUCHARONES DE NIVELACIÓN	39
CUCHARONES DE ZANJADO	39
GARFIOS DE USO MÚLTIPLE	40
SINFINES	
CONJUNTOS DE MANDO	42
BROCAS	44
RUEDAS DE COMPACTACIÓN	47
COMPACTADORES DE PLACAS VIBRATORIAS	51
GARFIOS	
GARFIOS PARA CONTRATISTAS	53
GARRAS DE DEMOLICIÓN Y SELECCIÓN	54
CIZALLADORAS	55
MARTILLOS	
SERIE B	56
MONTAJE LATERAL	58
SERIE H	59
HERRAMIENTAS DE MARTILLOS	60
SOPORTES DE MARTILLOS	61
PERFILADORAS DE PAVIMENTO EN FRÍO	63
DESBROZADORAS	64
CORTACÉSPED CON CUCHILLAS	65
RASTRILLOS	66
DESGARRADORES	66
ACCESORIOS XTC	67

MINIEXCAVADORA HIDRÁULICA

ACCESORIOS

COMPATIBILIDAD DE PASADORES

Clase de máquina	Diámetro del pasador	Modelos anteriores	Actual
< 1 ton (EE.UU.)	25 mm		300.9D
1 ton (EE.UU.)	30 mm	301.4C, 301.5, 301.6C, 301.7D, 301.7D CR, 301.8, 301.8C	300.9D, 301.5, 301.7 CR, 301.8, 302 CR
2 ton (EE.UU.)	35 mm	302.2D, 302.4D, 302.5C, 302.5	302.7D CR
3 a 4 ton (EE.UU.)	40 mm	303C CR, 303E CR, 303.5C CR, 303.5D CR, 303.5E, 304D CR, 304.5E2 CR	303 CR, 303.5 CR, 304
5 a 6 ton (EE.UU.)	45 mm	304C CR, 305C CR, 305D CR, 305E CR, 305.5D CR, 305.5E CR, 305.5E2 CR, 306E2	305 CR, 306 CR
7 a 9 ton (EE.UU.)	50 mm	307D, 307E, 307E2 and 308D, 308E CR, 308E2 CR	307.5, 308 CR, 308 CR VAB, 309 CR, 309 CR VAB (tren de rodaje largo)
10 ton (EE.UU.)	60 mm		310, BHL 450

*No todos los modelos de máquinas están disponibles en todas las regiones.
Comuníquese con su distribuidor local para conocer la compatibilidad exacta y obtener información sobre la disponibilidad.

KITS DE PASADOR

Clase de máquina	Diámetro del pasador	Kit de pasadores	Pasador x 2	3B-5319 x 2
< 1 ton (EE.UU.)	25 mm	N/D	373-5697	373-5664

KITS DE PASADOR

Clase de máquina	Diámetro del pasador	Kit de pasadores
< 1 ton (EE.UU.)	25 mm	589-8455
1 ton (EE.UU.)	30 mm	154-2672
2 ton (EE.UU.)	35 mm	154-2683
3 a 4 ton (EE.UU.)	40 mm	154-2638
5 a 6 ton (EE.UU.)	45 mm	282-2785
7 a 9 ton (EE.UU.)	50 mm	308-0324
10 ton (EE.UU.)	60 mm	556-3635



CONFIGURACIONES HIDRÁULICAS DE LA MÁQUINA							
Accesorio	Modelo del accesorio	Configuración de la máquina				Ajustes de la máquina	
		Primer auxiliar	Segundo auxiliar	Drenaje de caja	Mazo de cables eléctrico	Flujo unidireccional	Flujo bidireccional
Sinfines (anterior / actual)	A7/A11, A14/A23, A19/A41, A26/A68	✓					✓
Compactador de placa vibratoria (CVP)	CVP16, CVP28, CVP40, CVP55	✓				✓	
Martillo	B1, B2, B4, B6, B8, B9 H35s, H45s, H55s, H65s, H80s, H95s	✓				✓	
Cortacésped con cuchillas	HMF110, HMF210	✓		✓	✓	✓	
Desbrozadora	HM208, HM210	✓		✓	✓	✓	
Cucharones para limpieza de acequias inclinables	Todos	✓					✓
Cizalladora para chatarra (anterior / actual)	S305 / S308	✓	✓				✓
Sistema de inclinación y rotación	TRS4	✓			✓	✓	
Sistema de inclinación y rotación	TRS6, TRS8	✓		✓	✓	✓	
Tenaza	Hidráulico	✓					✓



Los **acopladores con sujetapasador Cat Dual Lock™** permiten a los operadores cambiar los accesorios en segundos, lo que aumenta la eficiencia del trabajo y permite usar una máquina para realizar múltiples tareas. Ofrecemos dos opciones fáciles de usar: mecánica e hidráulica (con controles desde la cabina). Todos los modelos Cat incluyen sistemas de bloqueo primario y secundario para garantizar que lo que instale en la máquina permanezca en la máquina.



Sujetapasador con acopladores rápidos mecánicos Dual Lock™

ACOPLADORES RÁPIDOS MECÁNICOS DUAL LOCK™					PASADOR
Clase de máquina	1 ton (EE.UU.)	2 ton (EE.UU.)	3 a 4 ton (EE.UU.)	5 a 6 ton (EE.UU.)	7 a 9 ton (EE.UU.)
Tipo de interfaz: superior	Con pasador	Con pasador	Con pasador	Con pasador	Con pasador
Tipo de interfaz: inferior	Sujetapasador	Sujetapasador	Sujetapasador	Sujetapasador	Sujetapasador
Diámetro del pasador: mm (pulg)	30 (1,2)	35 (1,4)	40 (1,6)	45 (1,8)	50 (2)
Altura total: mm (pulg)	179 (7)	192 (8)	221 (9)	292 (12)	370 (15)
Longitud: mm (pulg)	297 (12)	358 (14)	429 (17)	528 (21)	591 (23)
Ancho mm (pulg)	182 (7)	240 (9)	269 (11)	298 (12)	292 (12)
Peso: kg (lb)	16 (35)	17 (38)	37 (82)	56 (124)	89 (196)
Número de pieza	361-1092	361-1093	444-7494	444-7496	444-7498

ACOPLADORES RÁPIDOS HIDRÁULICOS DUAL LOCK				PASADOR
Clase de máquina	3 a 4 ton (EE.UU.)	5 a 6 ton (EE.UU.)	7 a 9 ton (EE.UU.)	10 ton (EE.UU.)
Tipo de interfaz: superior	Con pasador	Con pasador	Con pasador	Con pasador
Tipo de interfaz: inferior	Sujeta-pasador	Sujeta-pasador	Sujeta-pasador	Sujeta-pasador
Diámetro del pasador: mm (pulg)	40 (1,6)	45 (1,8)	50 (2)	60 (2,4)
Altura total: mm (pulg)	266 (11)	272 (11)	347 (14)	348 (14)
Longitud: mm (pulg)	423 (17)	528 (21)	595 (23)	775 (31)
Ancho: mm (pulg)	252 (10)	272 (11)	370 (15)	379 (15)
Peso: kg (lb)	41 (90)	77 (170)	96 (212)	153 (337)
Número de pieza	485-5300	485-5301	485-5302	485-5306

Sujetapasador con acopladores rápidos hidráulicos Dual Lock





Los **acopladores con sujetapasador inclinable con Dual Lock para miniexcavadoras** permiten cambiar rápidamente las herramientas, lo que mejora la producción general y aumenta la versatilidad de la máquina. El acoplador de inclinación Dual Lock mantiene un calce ajustado durante toda la vida útil del acoplador con un innovador diseño de la cuña. Se puede usar con herramientas con pasador compatibles y en la modalidad de pala frontal con cucharones.



Acopladores rápidos hidráulicos con sujetapasador inclinable con Dual Lock



ACOPLADORES RÁPIDOS HIDRÁULICOS INCLINABLES DUAL LOCK	PASADOR	
	5 a 6 ton (EE.UU.)	7 a 9 ton (EE.UU.)
Clase de máquina	5 a 6 ton (EE.UU.)	7 a 9 ton (EE.UU.)
Tipo de interfaz: superior	Con pasador	Con pasador
Tipo de interfaz: inferior	Sujetapasador	Sujetapasador
Diámetro del pasador: mm (pulg)	45 (1,8)	50 (2)
Altura total: mm (pulg)	546 (22)	601 (24)
Longitud: mm (pulg)	574 (23)	622 (25)
Ancho: mm (pulg)	298 (12)	370 (15)
Peso: kg (lb)	116 (256)	203 (448)
Número de pieza	485-5304*	485-5305*

**No apto para uso con tenazas.*

Los **acopladores extractores de pasadores manuales** son una solución rentable para alternar accesorios, ya que permiten cambiarlos rápida y fácilmente de forma manual al quitar y reemplazar un pasador. Es una solución simple pero segura. Los acopladores extractores de pasadores también ofrecen una solución rentable para cambiar accesorios en retroexcavadoras cargadoras Cat que no están equipadas con sistema hidráulico auxiliar.



Acoplador de extractor de pasador manual

ACOPLADORES MANUALES DE EXTRACTOR DE PASADOR						PASADOR
Clase de máquina	1 ton (EE.UU.)	2 ton (EE.UU.)	3 a 4 ton (EE.UU.)	5 a 6 ton (EE.UU.)	5 a 6 ton (EE.UU.)	7 a 9 ton (EE.UU.)
Ancho: mm (pulg)	230 (9)	285 (11)	298 (12)	300 (12)	325 (13)	390 (15)
Altura total: mm (pulg)	181 (7)	210 (8)	245 (10)	253 (10)	298 (12)	332 (13)
Longitud: mm (pulg)	286 (11)	363 (14)	412 (16)	520 (21)	587 (23)	628 (25)
Peso: kg (lb)	15 (32)	28 (61)	35 (78)	48 (106)	54 (118)	94 (207)
Diámetro del pasador (interfaz superior): mm (pulg)	30 (1,2)	35 (1,4)	40 (1,6)	45 (1,8)	45 (1,8)	50 (2,0)
Tipo de acoplador (interfaz inferior)	1 ton (EE.UU.)	2 ton (EE.UU.)	3 a 4 ton (EE.UU.)	3 a 4 ton (EE.UU.)	5 a 6 ton (EE.UU.)	7 a 9 ton (EE.UU.)
Diámetro del pasador (interfaz inferior): mm (pulg)	30 (1,2)	35 (1,4)	40 (1,6)	45 (1,8)	45 (1,8)	50 (2,0)
Carga de trabajo segura con ojal: kg (lb)	1.500 (3.307)	1.500 (3.307)	1.500 (3.307)	1.500 (3.307)	1.500 (3.307)	3.250 (7.165)
Número de pieza	563-2200	563-2201	563-2202	563-2203	563-2204	563-2205



Acopladores manuales con pasador de traba

El **sistema de acopladores de pasador de traba y traba de inclinación de Cat**, completamente compatible con los cucharones tipo WainRoy y Gannon, es la clave para nuevos niveles de rendimiento en cualquier miniexcavadora Cat. Las máquinas nuevas pueden sacar partido del inventario de cucharones existente. Los nuevos cucharones y herramientas se pueden usar con máquinas de la competencia de tamaño similar en una flota. Con el sistema de acoplador de pasador de traba y traba de inclinación Cat, una máquina puede desempeñar muchas funciones en un sitio de trabajo.

ACOPLADORES MANUALES CON PASADOR DE TRABA	PASADOR	
Clase de máquina	7 a 9 ton (EE.UU.)	10 ton (EE.UU.)
Tipo de interfaz: superior	Con pasador	Con pasador
Tipo de interfaz: inferior	¼ yd	½ yd
Diámetro del pasador: mm (pulg)	50 (2)	60 (2,4)
Altura total: mm (pulg)	406 (16)	517 (20)
Longitud: mm (pulg)	660 (26)	806 (32)
Ancho mm (pulg)	347 (14)	368 (15)
Peso: kg (lb)	79 (174)	111 (245)
Número de pieza	485-0314	527-6691



Los **acopladores tipo S para miniexcavadoras** tienen un diseño óptimo para ofrecer una solución de acoplador rápido exclusiva. La capacidad de sujetapasador con baja compensación y un sistema de bloqueo tipo cuña garantizan un ajuste perfecto, sin movimiento del accesorio durante la operación. También permite intercambiar herramientas entre diferentes plataformas y marcas. En combinación con el sistema de inclinación y rotación que se puede equipar con un acoplador tipo S y los diferentes cucharones que se ofrecen, proporciona una solución completa de accesorios para miniexcavadoras.



Acopladores rápidos hidráulicos tipo S

ACOPLADORES RÁPIDOS HIDRÁULICOS TIPO S							PASADOR	
Clase de máquina	3 a 4 ton (EE.UU.)	3 a 4 ton (EE.UU.)	5 a 6 ton (EE.UU.)	5 a 6 ton (EE.UU.)	7 a 9 ton (EE.UU.)	7 a 9 ton (EE.UU.)	10 ton (EE.UU.)	10 ton (EE.UU.)
Tipo de interfaz: superior	Con pasador	Con pasador	Con pasador	Con pasador	Con pasador	Con pasador	Con pasador	Con pasador
Tipo de interfaz: inferior	S40	S40	S40	S40	S-50	S-50	S-50	S-50
Traba hidráulica Sistema de control	No	Sí	No	Sí	No	Sí	No	Sí
Diámetro del pasador: mm (pulg)	40 (1,6)	40 (1,6)	45 (1,8)	45 (1,8)	50 (2)	50 (2)	60 (2,4)	60 (2,4)
Altura total: mm (pulg)	262 (10)	262 (10)	271 (11)	271 (11)	318 (13)	318 (13)	330 (13)	330 (13)
Longitud: mm (pulg)	470 (19)	470 (19)	496 (20)	496 (20)	630 (25)	630 (25)	689 (27)	689 (27)
Ancho: mm (pulg)	254 (10)	254 (10)	281 (11)	281 (11)	343 (14)	343 (14)	353 (14)	353 (14)
Peso: kg (lb)	42 (93)	43 (95)	48 (106)	49 (108)	89 (197)	89 (197)	98 (215)	98 (215)
Capacidad del gancho: kg (lb)	2.000 (4.409)	2.000 (4.409)	2.000 (4.409)	2.000 (4.409)	3.000 (6.614)	3.000 (6.614)	3.000 (6.614)	3.000 (6.614)
Número de pieza	576-1204	576-1205	576-1206	576-1207	576-1200	576-1201	576-1202	576-1203

Los acopladores rápidos CW aumentan

la utilización de la excavadora al convertirse en un portaherramientas de múltiples usos. Simplemente desconecte un accesorio de herramienta e instale otro en cuestión de segundos. Disponible en versión hidráulica o mecánica (punta de eje).



ACOPLADORES RÁPIDOS				CW-05
Clase de máquina	1 ton (EE.UU.)	1 ton (EE.UU.)	1 ton (EE.UU.)	1 ton (EE.UU.)
Tipo de interfaz: superior	Con pasador	Con pasador	Con pasador	Con pasador
Tipo de interfaz: inferior	CW-05	CW-05	CW-05	CW-05
Tipo de acoplador	Mecánico	Mecánico	Hidráulico	Hidráulico
Gancho de levantamiento	No	Sí	No	Sí
Capacidad del gancho de levantamiento: kg (lb)	N/D	600 (1.323)	N/D	600 (1.323)
Diámetro del pasador: mm (pulg)	30 (1,2)	30 (1,2)	30 (1,2)	30 (1,2)
Altura total: mm (pulg)	239 (9)	239 (9)	239 (9)	239 (9)
Longitud: mm (pulg)	349 (14)	439 (17)	355 (14)	439 (17)
Ancho: mm (pulg)	235 (9)	235 (9)	235 (9)	235 (9)
Peso: kg (lb)	21 (46)	25 (55)	22 (49)	27 (59)
Número de pieza	589-8421	589-8424	525-4593	525-4596

ACOPLADORES RÁPIDOS

CW-05

Clase de máquina	2 ton (EE.UU.)	2 ton (EE.UU.)	2 ton (EE.UU.)	2 ton (EE.UU.)	3 a 4 ton (EE.UU.)	3 a 4 ton (EE.UU.)	3 a 4 ton (EE.UU.)	3 a 4 ton (EE.UU.)
Tipo de interfaz: superior	Con pasador	Con pasador	Con pasador	Con pasador	Con pasador	Con pasador	Con pasador	Con pasador
Tipo de interfaz: inferior	CW-05	CW-05	CW-05	CW-05	CW-05	CW-05	CW-05	CW-05
Tipo de acoplador	Mecánico	Mecánico	Hidráulico	Hidráulico	Mecánico	Mecánico	Hidráulico	Hidráulico
Gancho de levantamiento	No	Sí	No	Sí	No	Sí	No	Sí
Capacidad del gancho de levantamiento: kg (lb)	N/D	600 (1.323)	N/D	600 (1.323)	N/D	600 (1.323)	N/D	600 (1.323)
Diámetro del pasador: mm (pulg)	35 (1,4)	35 (1,4)	35 (1,4)	35 (1,4)	40 (1,6)	40 (1,6)	30 (1,2)	30 (1,2)
Altura total: mm (pulg)	244 (10)	244 (10)	244 (10)	244 (10)	251 (10)	251 (10)	239 (9)	251 (10)
Longitud: mm (pulg)	355 (14)	443 (17)	362 (14)	443 (17)	376 (15)	462 (18)	439 (17)	462 (18)
Ancho: mm (pulg)	235 (9)	248 (10)	248 (10)	248 (10)	235 (9)	262 (10)	235 (9)	262 (10)
Peso: kg (lb)	25 (55)	29 (64)	26 (57)	30 (66)	25 (55)	29 (64)	26 (57)	30 (66)
Número de pieza	589-8422	589-8425	525-4594	525-4597	589-8423	589-8426	525-4595	525-4598

KIT DE MODIFICACIÓN DEL EJE CW05

Número de pieza 594-2024

KIT DE MODIFICACIÓN DE CUÑA CW05

Número de pieza 596-8027

ACOPLADORES RÁPIDOS							CW-10
Clase de máquina	3 a 4 ton (EE.UU.)	3 a 4 ton (EE.UU.)	3 a 4 ton (EE.UU.)	3 a 4 ton (EE.UU.)	5 a 6 ton (EE.UU.)	5 a 6 ton (EE.UU.)	5 a 6 ton (EE.UU.)
Tipo de interfaz: superior	Con pasador	Con pasador	Con pasador	Con pasador	Con pasador	Con pasador	Con pasador
Tipo de interfaz: inferior	CW-10	CW-10	CW-10	CW-10	CW-10	CW-10	CW-10
Tipo de acoplador	Mecánico	Mecánico	Hidráulico	Hidráulico	Mecánico	Mecánico	Hidráulico
Gancho de levantamiento	No	Sí	No	Sí	No	Sí	Sí
Capacidad del gancho de levantamiento: kg (lb)	—	1.400 (3.087)	—	1.400 (3.087)	—	1.400 (3.087)	1.400 (3.087)
Diámetro del pasador: mm (pulg)	40 (1,6)	40 (1,6)	40 (1,6)	40 (1,6)	45 (1,8)	45 (1,8)	45 (1,8)
Altura total: mm (pulg)	320 (13)	320 (13)	317 (13)	317 (13)	331 (13)	331 (13)	308 (12)
Longitud: mm (pulg)	490 (19)	593 (23)	486 (19)	592 (23)	506 (20)	608 (24)	608 (24)
Ancho: mm (pulg)	382 (15)	382 (15)	305 (12)	382 (15)	305 (12)	382 (15)	382 (15)
Peso: kg (lb)	60 (132)	68 (150)	60 (132)	68 (150)	61 (135)	70 (154)	70 (154)
Número de pieza	525-4605	525-4608	525-4611	525-4613	525-4606	525-4609	525-4614

ACOPLADORES RÁPIDOS						CW-10
Clase de máquina	7 a 9 ton (EE.UU.)	7 a 9 ton (EE.UU.)	7 a 9 ton (EE.UU.)	7 a 9 ton (EE.UU.)	10 ton (EE.UU.)	10 ton (EE.UU.)
Tipo de interfaz: superior	Con pasador	Con pasador	Con pasador	Con pasador	Con pasador	Con pasador
Tipo de interfaz: inferior	CW-10	CW-10	CW-10	CW-10	CW-10	CW-10
Tipo de acoplador	Mecánico	Mecánico	Hidráulico	Hidráulico	Hidráulico	Hidráulico
Gancho de levantamiento	No	Sí	No	Sí	No	Sí
Capacidad del gancho de levantamiento: kg (lb)	—	1.400 (3.087)	—	1.400 (3.087)	—	1.400 (3.087)
Diámetro del pasador: mm (pulg)	50 (2)	50 (2)	50 (2)	50 (2)	60 (2,4)	60 (2,4)
Altura total: mm (pulg)	331 (13)	331 (13)	330 (13)	330 (13)	423 (17)	347 (14)
Longitud: mm (pulg)	527 (21)	635 (25)	524 (21)	635 (25)	706 (28)	738 (29)
Ancho: mm (pulg)	305 (12)	382 (15)	382 (15)	382 (15)	382 (15)	382 (15)
Peso: kg (lb)	74 (163)	83 (183)	75 (165)	83 (183)	84 (185)	92 (203)
Número de pieza	525-4607	525-4610	525-4612	525-4615	542-5450	618-6492

ACOPLADORES RÁPIDOS		S45
Clase de máquina	7 a 9 ton (EE.UU.)	10 ton (EE.UU.)
Tipo de interfaz: superior	Con pasador	Con pasador
Tipo de interfaz: inferior	S-45	S-45
Tipo de acoplador	Hidráulico	Hidráulico
Gancho de levantamiento	Sí	Sí
Capacidad del gancho de levantamiento: kg (lb)	3.000 (6.614)	3.000 (6.614)
Diámetro del pasador: mm (pulg)	50 (2)	60 (2,4)
Altura total: mm (pulg)	319 (13)	330 (13)
Longitud: mm (pulg)	630 (25)	689 (27)
Ancho: mm (pulg)	343 (14)	353 (14)
Peso: kg (lb)	95 (209)	102 (225)
Número de pieza	576-1210	576-1211

KIT DE ACOPLADOR RÁPIDO DE 3 TUBERÍAS					SUJETAPASADOR	
Clase de máquina	3 ton EE.UU.	3 ton EE.UU.	4 ton (EE.UU.)	4 ton (EE.UU.)	5 ton (EE.UU.)	5 ton (EE.UU.)
Brazo	Largo	Largo	Largo	Estándar	Largo	Estándar
Número de pieza	602-8737	602-8739	606-3625	606-3624	606-3623	606-3622

TUBERÍAS DEL ACOPLADOR RÁPIDO HIDRÁULICO		S40
Clase de máquina	5 a 6 ton (EE.UU.)	
Número de pieza	576-1196*	

KIT DE CONTROL DEL ACOPLADOR RÁPIDO			CW-10 / S40
Clase de máquina	5 a 6 ton (EE.UU.)	5 a 6 ton (EE.UU.)	10 ton (EE.UU.)
Brazo	Estándar	Largo	Largo
Número de pieza	581-3795	581-3796	561-8203

*Requiere tuberías de acoplamiento rápido en la máquina.

KIT DE ACOPLADOR RÁPIDO DE 2 TUBERÍAS (BRAZO LARGO)							CW-05 / S40
Clase de máquina	2 ton (EE.UU.)	2 ton (EE.UU.)	2 ton (EE.UU.)	2 ton (EE.UU.)	2 ton (EE.UU.)	3 ton EE.UU.	Cucharón para cementerios
Brazo	Largo	Largo	Largo	Largo	Largo	Largo	Largo
Número de pieza	611-4834	611-4835	611-4836	611-4837	611-4838	602-8732*	602-8733*

*Para usar con CW05 o S40.

KIT DE CONTROL DEL ACOPLADOR RÁPIDO CW-10 / S50			
Clase de máquina	8 a 9 ton (EE.UU.)	8 a 9 ton (EE.UU.)	7 ton (EE.UU.)
Brazo	Estándar	Largo	Estándar
Número de pieza	561-8200	561-8201	561-8202

KIT DE TUBERÍAS DEL ACOPLADOR RÁPIDO HIDRÁULICO								CW-05 / CW-10
Clase de máquina	2 ton (EE.UU.)	3 ton EE.UU.	3 ton EE.UU.	5 ton (EE.UU.)	5 ton (EE.UU.)	8 ton (EE.UU.)	7 a 9 ton (EE.UU.)	10 ton (EE.UU.)
Número de pieza	602-8730	373-2370	384-5013	373-2375	384-5015	373-4405	576-1164*	576-1165*

*S45 / S50

MINIEXCAVADORA HIDRÁULICA

ACCESORIOS

Las **tenazas Cat** son herramientas versátiles diseñadas para usarse con cucharones de miniexcavadoras hidráulicas Cat para agarrar, levantar, manipular y cargar fácilmente material irregular o suelto, como postes, maleza, metal, basura, rocas y otros materiales que, de otro modo, serían difíciles de manejar con solo un cucharón.



TENAZAS HIDRÁULICAS		CON PASADOR		
Clase de máquina	1 ton (EE.UU.)	2 ton (EE.UU.)	3 a 4 ton (EE.UU.)	5 a 6 ton (EE.UU.)
Número de pieza	555-8424*	451-6380	452-2740	575-0496

*Para usar con cucharones de 18" y más grandes. No apto para uso con 301.4C o acopladores rápidos que no sean QC con PG y Dual Lock.

SOPORTE	PASADOR
Clase de máquina	2 ton (EE.UU.)
Tipo de interfaz	Con pasador
Número de pieza	204-4972



SOPORTES DE MONTAJE
Necesario para todas las tenazas y los garfios cuando la máquina no tiene brazo listo para la instalación de tenazas.



TENAZAS HIDRÁULICAS	PASADOR / SUJETAPASADOR				
Clase de máquina	7 a 9 ton (EE.UU.)	7 a 9 ton (EE.UU.)	7 a 9 ton (EE.UU.)	7 a 9 ton (EE.UU.)	10 ton (EE.UU.)
Hidráulico con pasador	Con pasador	Sujetapasador	Con pasador	Sujetapasador	Con pasador
Estilo eslabón	No	No	Sí	Sí	No
Número de pieza	620-7655	620-7656	305-6744	305-6745	540-6735



TENAZAS CON ESLABÓN RÍGIDO	PASADOR / SUJETAPASADOR	
Clase de máquina	7 a 9 ton (EE.UU.)	7 a 9 ton (EE.UU.)
Hidráulico con pasador	Con pasador	Sujetapasador
Número de pieza	620-7657	620-7658

Los **adaptadores para minicargadores Cat** permiten conectar accesorios recomendados de interfaz para minicargadores. Hay adaptadores disponibles tanto para miniexcavadoras hidráulicas como para cargadores de ruedas compactos, lo que permite intercambiar herramientas entre diferentes familias de máquinas.



**Adaptadores
SSL a MHE**

Clase de máquina	ADAPTADORES: SSL A MHE		CON PASADOR
	3 a 4 ton (EE.UU.)	5 a 6 ton (EE.UU.)	7 a 9 ton (EE.UU.)
Altura: mm (pulg)	505 (20)	557 (22)	557 (22)
Ancho: mm (pulg)	1.125 (44)	1.125 (44)	1.125 (44)
Longitud: mm (pulg)	463 (18)	476 (19)	505 (20)
Peso: kg (lb)	112 (247)	119 (262)	141 (311)
Tipo de interfaz	Con pasador	Con pasador	Con pasador
Tipo de acoplador	Acoplador para SSL	Acoplador para SSL	Acoplador para SSL
Número de pieza	525-5854	542-7262	542-7263

Cucharones aprobados para usar con Adaptador de interfaz para SSL



Cucharones de uso general con cuchilla emperrada



Cucharones de uso general con dientes emperrados

	CUCHARONES DE USO GENERAL CON CUCHILLA BASE					SSL
Ancho: mm (pulg)	1.576 (62)	1.730 (68)	1.883 (74)	2.036 (80)	2.188 (86)	
Capacidad: m ³ (yd ³)	0,4 (0,5)	0,4 (0,5)	0,4 (0,6)	0,5 (0,6)	0,6 (0,8)	
Altura: mm (pulg)	426 (17)	426 (17)	426 (17)	426 (17)	469 (19)	
Longitud: mm (pulg)	708 (28)	708 (28)	708 (28)	708 (28)	797 (31)	
Peso: kg (lb)	170 (375)	216 (476)	234 (516)	247 (545)	288 (635)	
Número de pieza	279-5364	279-5368	279-5372	279-5376	292-9270	

	CUCHARONES DE USO GENERAL CON CUCHILLA BASE EMPERRADA					SSL
Ancho: mm (pulg)	1.576 (62)	1.730 (68)	1.883 (74)	2.036 (80)	2.188 (86)	
Capacidad: m ³ (yd ³)	0,4 (0,5)	0,4 (0,5)	0,4 (0,6)	0,5 (0,6)	0,6 (0,8)	
Altura: mm (pulg)	426 (17)	426 (17)	426 (17)	426 (17)	469 (19)	
Longitud: mm (pulg)	708 (28)	708 (28)	708 (28)	708 (28)	797 (31)	
Peso: kg (lb)	200 (441)	250 (551)	271 (598)	286 (631)	328 (723)	
Número de pieza	279-5365	279-5369*	279-5373*	279-5377**	296-8192**	

	CUCHARONES DE USO GENERAL CON DIENTES EMPERRADOS					SSL
Ancho: mm (pulg)	1.576 (62)	1.730 (68)	1.883 (74)	2.036 (80)	2.188 (86)	
Capacidad: m ³ (yd ³)	0,4 (0,5)	0,4 (0,5)	0,4 (0,6)	0,5 (0,6)	0,6 (0,8)	
Altura: mm (pulg)	426 (17)	426 (17)	426 (17)	426 (17)	469 (19)	
Longitud: mm (pulg)	708 (28)	708 (28)	708 (28)	708 (28)	797 (31)	
Peso: kg (lb)	185 (408)	231 (509)	249 (549)	264 (582)	304 (670)	
Número de pieza	279-5366	279-5370*	279-5374*	279-5378**	296-8191**	

* 5 a 6 ton (EE.UU.) y superior. ** 7 a 9 ton (EE.UU.) y superior.

MINIEXCAVADORA HIDRÁULICA ACCESORIOS



La **forma de los cucharones Cat** mejora la excavación, la carga y la retención de material. Cada cucharón está hecho de acero templado y de alta resistencia. Seleccione de una variedad de dientes de cucharón. Los cucharones con pasador se pueden utilizar en combinación con el acoplador rápido con sujetapasador correspondiente.



Cucharones de excavación/ uso general

CUCHARONES DE EXCAVACIÓN / USO GENERAL	CON PASADOR	
Clase de máquina	< 1 ton (EE.UU.)	< 1 ton (EE.UU.)
Ancho: mm (pulg)	250 (10)	370 (15)
Capacidad: L (pie ³)	14 (0,5)	23 (0,8)
Peso: kg (lb)	21 (46)	26 (57)
Número de dientes	3	3
Número de pieza	589-8430	589-8440

CUCHARONES DE EXCAVACIÓN / USO GENERAL	CON PASADOR					
Clase de máquina	1 ton (EE.UU.)	1 ton (EE.UU.)	1 ton (EE.UU.)	1 ton (EE.UU.)	1 ton (EE.UU.)	1 ton (EE.UU.)
Ancho: mm (pulg)	230 (9)	300 (12)	400 (16)	460 (18)	500 (20)	600 (24)
Capacidad: L (pie ³)	17 (0,6)	23 (0,8)	34 (1,2)	40 (1,4)	45 (1,6)	57 (2,0)
Peso: kg (lb)	29 (65)	31 (67)	35 (78)	38 (84)	41 (90)	45 (100)
Número de dientes	3	3	3	3	4	4
Número de pieza	147-1014	147-1018	147-1020	190-7387	147-1023	147-1026

CUCHARONES DE EXCAVACIÓN / USO GENERAL	CON PASADOR						
Clase de máquina	2 ton (EE.UU.)	2 ton (EE.UU.)	2 ton (EE.UU.)	2 ton (EE.UU.)	2 ton (EE.UU.)	2 ton (EE.UU.)	2 ton (EE.UU.)
Ancho: mm (pulg)	260 (10)	300 (12)	400 (16)	460 (18)	500 (20)	600 (24)	700 (28)
Capacidad: L (pie ³)	28 (1,0)	34 (1,2)	45 (1,6)	54 (1,9)	60 (2,1)	76 (2,7)	92 (3,2)
Peso: kg (lb)	47 (103)	46 (101)	50 (111)	54 (119)	59 (129)	65 (143)	71 (156)
Número de dientes	3	3	3	3	4	4	4
Número de pieza	396-9302	396-9303	396-9304	396-9305	396-9306	396-9307	396-9308

CUCHARONES DE EXCAVACIÓN / USO GENERAL EXCEPTO 302.2D O 302.4D*	CON PASADOR						
Clase de máquina	2 ton (EE.UU.)	2 ton (EE.UU.)	2 ton (EE.UU.)	2 ton (EE.UU.)	2 ton (EE.UU.)	2 ton (EE.UU.)	2 ton (EE.UU.)
Ancho: mm (pulg)	260 (10)	300 (12)	400 (16)	460 (18)	500 (20)	600 (24)	700 (28)
Capacidad: L (pie ³)	34 (1,2)	40 (1,4)	54 (1,9)	65 (2,3)	74 (2,6)	91 (3,2)	111 (3,9)
Peso: kg (lb)	51 (112)	51 (111)	55 (121)	59 (130)	64 (140)	71 (155)	77 (170)
Número de dientes	3	3	3	3	4	4	4
Número de pieza	176-7283	153-7851	153-7854	190-7390	153-7857	153-7860	190-7391

*Los cucharones no se pueden usar con 302.2D y 302.4D porque entrarán en contacto con el brazo de la máquina.



	CUCHARONES DE EXCAVACIÓN / USO GENERAL				CON PASADOR	
Clase de máquina	3 ton EE.UU.	3 ton EE.UU.	3 ton EE.UU.	3 ton EE.UU.	3 ton EE.UU.	3 ton EE.UU.
Tipo de interfaz	Con pasador	Con pasador	Con pasador	Con pasador	Con pasador	Con pasador
Ancho: mm (pulg)	300 (12)	400 (16)	460 (18)	500 (20)	600 (24)	750 (30)
Capacidad: L (pie³)	50 (1,8)	70 (2,5)	80 (2,8)	90 (3,2)	120 (4,2)	160 (5,7)
Peso: kg (lb)	56 (124)	61 (135)	66 (146)	71 (157)	79 (174)	91 (201)
Número de dientes	3	3	3	4	4	4
Número de pieza	279-4312	281-3824	279-4320	279-4313	281-1551	279-4321

	CUCHARONES DE EXCAVACIÓN / USO GENERAL				CON PASADOR		
Clase de máquina	5 a 6 ton (EE.UU.)	5 a 6 ton (EE.UU.)	5 a 6 ton (EE.UU.)	5 a 6 ton (EE.UU.)	5 a 6 ton (EE.UU.)	5 a 6 ton (EE.UU.)	5 a 6 ton (EE.UU.)
Tipo de interfaz	Con pasador	Con pasador	Con pasador	Con pasador	Con pasador	Con pasador	Con pasador
Ancho: mm (pulg)	300 (12)	400 (16)	460 (18)	500 (20)	600 (24)	750 (30)	900 (35)
Capacidad: L (pie³)	60 (2,1)	80 (2,8)	90 (3,2)	100 (3,5)	130 (4,6)	170 (6)	210 (7,4)
Peso: kg (lb)	79 (174)	78 (172)	84 (185)	92 (203)	102 (225)	117 (258)	142 (313)
Número de dientes	3	3	3	4	—	4	6
Número de pieza	276-7370	276-7378	279-4283	279-4287	249-4260	279-4291	279-4295

Los **cucharones para limpieza de acequias**

son ideales para limpiar zanjas anchas, cargar materiales, realizar cortes en pendientes, nivelar y realizar trabajos de acabado en construcción, paisajismo y en aplicaciones de mantenimiento de caminos.



Cucharones para limpieza de acequias

CUCHARONES PARA LIMPIEZA DE ACEQUIAS				CON PASADOR		
Clase de máquina	< 1 ton (EE.UU.)	1 ton (EE.UU.)	1 ton (EE.UU.)	2 ton (EE.UU.)	2 ton (EE.UU.)	2 ton (EE.UU.)
Ancho: mm (pulg)	700 (28)	800 (32)	1.000 (39)	800 (32)	1.000 (39)	1.200 (47)
Capacidad: L (pie ³)	28 (1,0)	43 (1,5)	57 (2,0)	79 (2,8)	102 (3,6)	116 (4,1)
Peso: kg (lb)	24 (53)	41 (89)	43 (94)	81 (180)	78 (172)	88 (193)
Número de pieza	589-8450	147-1029	147-1031	153-7863	153-7865	153-7867

CUCHARONES PARA LIMPIEZA DE ACEQUIAS			PASADOR	
Clase de máquina	3 a 4 ton (EE.UU.)	3 a 4 ton (EE.UU.)	3 a 4 ton (EE.UU.)	3 a 4 ton (EE.UU.)
Ancho: mm (pulg)	1.000 (39)	1.200 (47)	1.400 (55)	1.200 (47)
Capacidad: L (pie ³)	136 (4,8)	167 (5,9)	197 (7)	159 (5,6)
Peso: kg (lb)	109 (240)	107 (236)	118 (259)	162 (358)
Número de pieza	279-4322	279-4323	282-9315	279-4325

MINIEXCAVADORA HIDRÁULICA

ACCESORIOS

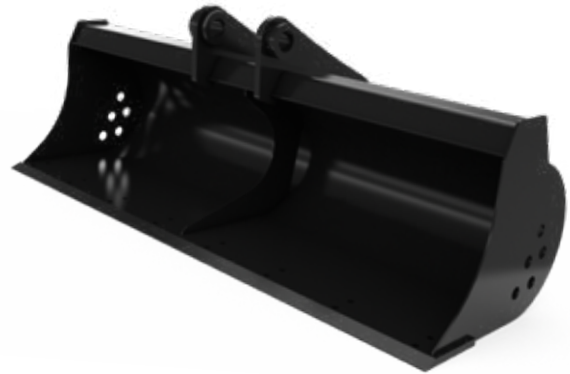
CUCHARONES PARA LIMPIEZA DE ACEQUIAS		PASADOR		
Clase de máquina	5 a 6 ton (EE.UU.)	5 a 6 ton (EE.UU.)	5 a 6 ton (EE.UU.)	
Ancho: mm (pulg)	1.000 (39)	1.300 (51)	1.600 (63)	
Capacidad: L (pie³)	170 (6)	220,3 (7,8)	280 (9,9)	
Peso: kg (lb)	117 (259)	118 (261)	139 (307)	
Número de pieza	279-4326	279-4327	279-4328	



CUCHARONES PARA LIMPIEZA DE ACEQUIAS			CON PASADOR		
Clase de máquina	7 a 9 ton (EE.UU.)	7 a 9 ton (EE.UU.)	7 a 9 ton (EE.UU.)	7 a 9 ton (EE.UU.)	7 a 9 ton (EE.UU.)
Ancho: mm (pulg)	1.219 (48)	1.372 (54)	1.500 (59)	1.524 (60)	1.800 (71)
Capacidad: L (pie³)	329 (11,6)	375 (13,2)	240 (8,5)	421 (14,8)	300 (10,6)
Peso: kg (lb)	216 (477)	235 (517)	145 (320)	253 (557)	166 (366)
Número de pieza	306-5664	306-5662	310-2963*	306-5660	310-2965*



CUCHARONES PARA LIMPIEZA DE ACEQUIAS		PASADOR	
Clase de máquina	10 ton (EE.UU.)	10 ton (EE.UU.)	10 ton (EE.UU.)
Ancho: mm (pulg)	1.200 (47)	1.500 (59)	1.800 (71)
Capacidad: L (pie³)	270 (9,5)	350 (12,4)	420 (14,8)
Peso: kg (lb)	162 (357)	189 (417)	216 (476)
Número de pieza	547-7081	547-7082	547-7083



* Solo disponible en Europa, África y Medio Oriente.

Los **cucharones para limpieza de acequias inclinables** son ideales para limpiar zanjas anchas, cargar materiales, realizar cortes en pendientes, nivelar y realizar trabajos de acabado en construcción, paisajismo y en aplicaciones de mantenimiento de caminos.

CUCHARÓN PARA LIMPIEZA DE ACEQUIAS INCLINABLE PASADOR					
Clase de máquina	1 ton (EE.UU.)	2 ton (EE.UU.)	3 a 4 ton (EE.UU.)	5 a 6 ton (EE.UU.)	5 a 6 ton (EE.UU.)
Ancho: mm (pulg)	1.000 (39)	1.100 (43)	1.200 (47)	1.200 (47)	1.600 (63)
Capacidad: L (pie³)	56 (2)	110 (3,9)	167 (5,9)	210 (7,2)	279 (9,9)
Peso: kg (lb)	52 (115)	133 (294)	194 (428)	228 (503)	275 (606)
Número de pieza	244-3073	246-0094	621-0448	618-0055	621-0447



Cucharón para limpieza de acequias inclinable

Cucharón para limpieza de acequias estilo neerlandés



CUCHARÓN PARA LIMPIEZA DE ACEQUIAS ESTILO NEERLANDÉS

CW

Clase de máquina	1 ton (EE.UU.)	2 ton (EE.UU.)	3 a 4 ton (EE.UU.)	5 a 6 ton (EE.UU.)	5 a 6 ton (EE.UU.)	7 a 9 ton (EE.UU.)
Tipo de interfaz	CW-05	CW-05	CW-05	CW-10	CW-10	CW-10
Ancho: mm (pulg)	1.000 (39)	1.200 (47)	1.200 (47)	1.200 (47)	1.400 (55)	1.600 (63)
Capacidad: L (pie ³)	99 (3,5)	131 (4,6)	184 (6,5)	238 (8,4)	284 (10)	396 (14)
Peso: kg (lb)	62 (137)	93 (205)	115 (254)	147 (324)	165 (364)	234 (516)
Número de pieza	525-4577	525-4578	525-4579	525-4580	525-4581	525-4582



Cucharón para limpieza de acequias inclinable

CUCHARÓN PARA LIMPIEZA DE ACEQUIAS INCLINABLE

CW

Clase de máquina	1 ton (EE.UU.)	2 ton (EE.UU.)	3 a 4 ton (EE.UU.)	3 a 4 ton (EE.UU.)	5 a 6 ton (EE.UU.)
Tipo de interfaz	CW-05	CW-05	CW-05	CW-10	CW-10
Ancho: mm (pulg)	1.000 (39)	1.100 (43)	1.200 (47)	1.200 (47)	1.500 (59)
Capacidad: L (pie ³)	56 (2)	125 (4,4)	133 (4,7)	133 (4,7)	177 (6,3)
Peso: kg (lb)	84 (185)	140 (309)	194 (428)	194 (428)	260 (573)
Número de pieza	244-3080	246-0093	249-4182	617-9620	621-0449

MINIEXCAVADORA HIDRÁULICA

ACCESORIOS



CUCHARÓN PARA LIMPIEZA DE ACEQUIAS **CW-05**

Clase de máquina	1 ton (EE.UU.)	2 ton (EE.UU.)	2 ton (EE.UU.)
Ancho: mm (pulg)	1.000 (39)	1.000 (39)	1.200 (47)
Capacidad: L (pie³)	96 (3,4)	125 (4,4)	154 (5,4)
Peso: kg (lb)	61 (135)	80 (176)	93 (205)
Número de pieza	521-8511	521-8512	521-8513



CUCHARÓN PARA LIMPIEZA DE ACEQUIAS **CW-10**

Clase de máquina	5 a 6 ton (EE.UU.)	7 a 9 ton (EE.UU.)	7 a 9 ton (EE.UU.)
Ancho: mm (pulg)	1.400 (55)	1.600 (63)	1.800 (71)
Capacidad: L (pie³)	254 (9)	447 (15,8)	507 (17,9)
Peso: kg (lb)	154 (340)	275 (606)	295 (650)
Número de pieza	542-5458	525-4558	525-4559



CUCHARÓN PARA LIMPIEZA DE ACEQUIAS **CW-10**

Clase de máquina	10 ton (EE.UU.)	10 ton (EE.UU.)
Ancho: mm (pulg)	1.600 (63)	1.800 (71)
Capacidad: L (pie³)	447(15,8)	507 (17,9)
Peso: kg (lb)	275 (606)	295 (650)
Número de pieza	525-4558	525-4559





Los **cucharones de nivelación** están diseñados para realizar trabajos óptimos de nivelación, apertura de zanjas, corte en pendientes y acabados, además de permitir la carga de otros cucharones adicionales para facilitar el transporte.

Nivelación / cucharón para barro

	CUCHARÓN PARA NIVELACIÓN / BARRO			CON PASADOR	
Clase de máquina	1 ton (EE.UU.)	2 ton (EE.UU.)	3 a 4 ton (EE.UU.)	5 a 6 ton (EE.UU.)	5 a 6 ton (EE.UU.)
Ancho: mm (pulg)	1.000 (39)	1.000 (39)	1.200 (47)	1.200 (47)	1.500 (59)
Capacidad: L (pie ³)	88,1 (3,1)	173 (6,1)	232 (8,2)	260 (9,2)	330 (11,6)
Peso: kg (lb)	58 (128)	82 (181)	173 (381)	186 (411)	223 (491)
Número de pieza	388-9661	388-9662	388-9663	388-9664	388-9665

	CUCHARÓN PARA NIVELACIÓN / BARRO			CON PASADOR	
Clase de máquina	7 a 9 ton (EE.UU.)	7 a 9 ton (EE.UU.)	10 ton (EE.UU.)	10 ton (EE.UU.)	10 ton (EE.UU.)
Ancho: mm (pulg)	1.200 (47)	1.500 (59)	1.200 (47)	1.500 (59)	1.800 (71)
Capacidad: L (pie ³)	411 (14,5)	521 (18,4)	430 (15,2)	560 (19,8)	680 (24)
Peso: kg (lb)	279 (615)	346 (762)	320 (706)	373 (822)	425 (937)
Número de pieza	388-9666	388-9667	547-7084	547-7085	547-7086

CUCHARONES DE EXCAVACIÓN / USO GENERAL

CON DIENTES EMPERNADOS

CW-05

Clase de máquina	1 ton (EE.UU.)	1 ton (EE.UU.)	1 ton (EE.UU.)	1 ton (EE.UU.)	1 ton (EE.UU.)
Ancho: mm (pulg)	300 (12)	400 (16)	450 (18)	500 (20)	600 (24)
Capacidad: L (pie ³)	25 (0,9)	37 (1,3)	43 (1,5)	49 (1,7)	61 (2,2)
Peso: kg (lb)	32 (71)	36 (79)	39 (86)	42 (93)	47 (104)
Número de dientes	3	3	3	4	4
Número de pieza	521-8494	521-8495	521-8496	521-8497	521-8498



CUCHARONES DE EXCAVACIÓN / USO GENERAL

CON DIENTES EMPERNADOS

CW-05

Clase de máquina	2 ton (EE.UU.)	2 ton (EE.UU.)	2 ton (EE.UU.)	2 ton (EE.UU.)	2 ton (EE.UU.)	2 ton (EE.UU.)
Ancho: mm (pulg)	300 (12)	400 (16)	450 (18)	500 (20)	600 (24)	700 (28)
Capacidad: L (pie ³)	33 (1,2)	48 (1,7)	56 (2)	65 (2,3)	82 (2,9)	100 (3,5)
Peso: kg (lb)	39 (86)	45 (99)	48 (106)	52 (115)	58 (128)	66 (146)
Número de dientes	3	3	3	4	4	5
Número de pieza	521-8499	521-8500	521-8501	521-8502	521-8503	521-8504



CUCHARONES DE EXCAVACIÓN / USO GENERAL

CON DIENTES EMPERNADOS

CW-05

Clase de máquina	3 a 4 ton (EE.UU.)	3 a 4 ton (EE.UU.)	3 a 4 ton (EE.UU.)	3 a 4 ton (EE.UU.)	3 a 4 ton (EE.UU.)	3 a 4 ton (EE.UU.)
Ancho: mm (pulg)	300 (12)	400 (16)	450 (18)	500 (20)	600 (24)	700 (28)
Capacidad: L (pie ³)	41 (1,4)	61 (2,2)	72 (2,5)	82 (2,9)	105 (3,7)	127 (4,5)
Peso: kg (lb)	51 (112)	59 (130)	63 (139)	69 (152)	77 (170)	87 (192)
Número de dientes	3	3	3	4	4	5
Número de pieza	521-8505	521-8506	521-8507	521-8508	521-8509	521-8510



CUCHARONES DE EXCAVACIÓN / USO GENERAL

CON DIENTES EMPERNADOS

CW-10

Clase de máquina	5 a 6 ton (EE.UU.)	5 a 6 ton (EE.UU.)	5 a 6 ton (EE.UU.)	5 a 6 ton (EE.UU.)	5 a 6 ton (EE.UU.)	5 a 6 ton (EE.UU.)
Ancho: mm (pulg)	300 (12)	400 (16)	450 (18)	500 (20)	600 (24)	700 (28)
Capacidad: L (pie ³)	68 (2,4)	101 (3,6)	118 (4,2)	137 (4,8)	174 (6,1)	214 (7,6)
Peso: kg (lb)	115 (254)	107 (236)	121 (267)	132 (291)	121 (267)	161 (355)
Número de dientes	3	3	3	4	4	5
Número de pieza	521-9312	521-9313	521-9314	521-9315	521-9316	521-9317





**CUCHARONES DE EXCAVACIÓN / USO GENERAL
CON CUCHILLA DE BASE PRETALADRADA PARA DIENTES EMPERNADOS CW-05**

Clase de máquina	1 ton (EE.UU.)	1 ton (EE.UU.)	1 ton (EE.UU.)	1 ton (EE.UU.)	1 ton (EE.UU.)	1 ton (EE.UU.)
Ancho: mm (pulg)	220 (9)	300 (12)	400 (16)	450 (18)	500 (20)	600 (24)
Capacidad: L (pie ³)	17 (0,6)	25 (0,9)	37 (1,3)	43 (1,5)	49 (1,7)	61 (2,2)
Peso: kg (lb)	28 (62)	32 (71)	36 (79)	39 (86)	42 (93)	47 (104)
Número de pieza	609-2921	521-8514	521-8515	521-8516	521-8517	521-8518



**CUCHARONES DE EXCAVACIÓN / USO GENERAL
CON CUCHILLA DE BASE PRETALADRADA PARA DIENTES EMPERNADOS CW-05**

Clase de máquina	2 ton (EE.UU.)	2 ton (EE.UU.)	2 ton (EE.UU.)	2 ton (EE.UU.)	2 ton (EE.UU.)	2 ton (EE.UU.)
Ancho: mm (pulg)	300 (12)	400 (16)	450 (18)	500 (20)	600 (24)	700 (28)
Capacidad: L (pie ³)	33 (1,2)	48 (1,7)	56 (2)	65 (2,3)	82 (2,9)	100 (3,5)
Peso: kg (lb)	39 (86)	45 (99)	48 (106)	52 (115)	58 (128)	66 (146)
Número de pieza	521-8519	521-8520	521-8521	521-8522	521-8523	521-8524



**CUCHARONES DE EXCAVACIÓN / USO GENERAL
CON CUCHILLA DE BASE PRETALADRADA PARA DIENTES EMPERNADOS CW-05**

Clase de máquina	3 a 4 ton (EE.UU.)	3 a 4 ton (EE.UU.)	3 a 4 ton (EE.UU.)	3 a 4 ton (EE.UU.)	3 a 4 ton (EE.UU.)	3 a 4 ton (EE.UU.)
Ancho: mm (pulg)	12 (300)	16 (400)	18 (450)	20 (500)	24 (600)	28 (700)
Capacidad: L (pie ³)	1,4 (41)	2,2 (61)	2,5 (72)	2,9 (82)	3,7 (105)	4,5 (127)
Peso: kg (lb)	113 (51)	130 (59)	140 (63)	152 (69)	170 (77)	192 (87)
Número de pieza	521-8525	521-8526	521-8527	521-8528	521-8529	521-8530

MINIEXCAVADORA HIDRÁULICA

ACCESORIOS



CUCHARONES DE EXCAVACIÓN / USO GENERAL CON CUCHILLA DE BASE PRETALADRADA PARA BOT

CW-10

Clase de máquina	5 a 6 ton (EE.UU.)	5 a 6 ton (EE.UU.)	5 a 6 ton (EE.UU.)	5 a 6 ton (EE.UU.)	5 a 6 ton (EE.UU.)	5 a 6 ton (EE.UU.)	5 a 6 ton (EE.UU.)	5 a 6 ton (EE.UU.)
Tipo de interfaz	CW-10	CW-10	CW-10	CW-10	CW-10	CW-10	CW-10	CW-10
Ancho: mm (pulg)	300 (12)	400 (16)	450 (18)	500 (20)	600 (24)	700 (28)	787 (31)	787 (31)
Capacidad: L (pie ³)	68 (2,4)	101 (3,6)	118 (4,2)	137 (4,8)	174 (6,1)	214 (7,6)	254 (7,0)	254 (7,0)
Peso: kg (lb)	115 (254)	107 (236)	121 (267)	132 (291)	121 (267)	161 (355)	—	—
Número de pieza	525-4547	525-4548	525-4549	525-4550	525-4551	525-4552	609-2923	609-3424*

*Incluye 5 dientes soldados.



CUCHARONES DE EXCAVACIÓN / USO GENERAL CON CUCHILLA EMPERNADA

CW-10

Clase de máquina	7 a 9 ton (EE.UU.)	7 a 9 ton (EE.UU.)	7 a 9 ton (EE.UU.)	7 a 9 ton (EE.UU.)	7 a 9 ton (EE.UU.)	7 a 9 ton (EE.UU.)
Tipo de interfaz	CW-10	CW-10	CW-10	CW-10	CW-10	CW-10
Ancho: mm (pulg)	400 (16)	400 (16)	600 (24)	600 (24)	800 (32)	900 (35)
Capacidad: L (pie ³)	113 (4)	113 (4)	196 (6,9)	196 (6,9)	286 (10,1)	333 (12)
Peso: kg (lb)	119 (262)	137 (302)	160 (353)	174 (384)	200 (441)	230 (507)
Número de pieza	542-5455	525-4543	542-5456	525-4544	542-5457	525-4546



CUCHARONES DE EXCAVACIÓN / USO GENERAL CON CUCHILLA EMPERNADA

CW-10

Clase de máquina	7 a 9 ton (EE.UU.)	7 a 9 ton (EE.UU.)	7 a 9 ton (EE.UU.)
Ancho: mm (pulg)	600 (24)	800 (32)	800 (32)
Capacidad: L (pie ³)	196 (6,9)	286 (10,1)	286 (10,1)
Peso: kg (lb)	160 (353)	200 (441)	215 (474)
Número de pieza	542-5456	542-5457	525-4545*

*Incluye 5 adaptadores soldados y Puntas Largas J225, así como cortadores laterales.



CUCHARÓN DE EXCAVACIÓN / USO GENERAL ESTILO NEERLANDÉS			CW-05
Clase de máquina	1 ton (EE.UU.)	2 ton (EE.UU.)	3 a 4 ton (EE.UU.)
Ancho: mm (pulg)	400 (16)	500 (20)	500 (20)
Capacidad: L (pie ³)	333 (11,8)	93 (3,3)	93 (3,3)
Peso: kg (lb)	230 (507)	67 (148)	67 (148)
Número de pieza	525-4563	525-4564	525-4565

CUCHARÓN DE EXCAVACIÓN / USO GENERAL ESTILO NEERLANDÉS				CW-10
Clase de máquina	5 a 6 ton (EE.UU.)	5 a 6 ton (EE.UU.)	5 a 6 ton (EE.UU.)	5 a 6 ton (EE.UU.)
Ancho: mm (pulg)	600 (24)	700 (28)	900 (35)	1.400 (55)
Capacidad: L (pie ³)	333 (12)	168 (5,9)	352 (12,4)	298 (10,5)
Peso: kg (lb)	230 (507)	120 (265)	197 (434)	181 (399)
Número de pieza	525-4567	525-4568	525-4569	525-4557



Los **cucharones curvos Cat para miniexcavadoras** están especialmente diseñados para aplicaciones de zanjado en materiales cohesivos, como arcilla, para una fácil descarga. La placa lateral abierta y los anchos más pequeños son las principales características. Los cucharones curvos son ideales para excavar perpendicularmente debajo de tubos y cables.



CUCHARÓN DE ZANJADO / CURVO				CW-05
Clase de máquina	1 ton (EE.UU.)	2 ton (EE.UU.)	3 a 4 ton (EE.UU.)	3 a 4 ton (EE.UU.)
Tipo de interfaz	CW-05	CW-05	CW-05	CW-05
Ancho: mm (pulg)	250 (10)	250 (10)	300 (12)	400 (16)
Capacidad: L (pie ³)	23 (0,8)	32 (1,1)	65 (2,3)	86 (3)
Peso: kg (lb)	30 (66)	42 (93)	54 (119)	65 (143)
Número de pieza	542-5460	542-5461	542-5462	542-5463

CUCHARÓN DE ZANJADO / CURVO			CW-10
Clase de máquina	5 a 6 ton (EE.UU.)	5 a 6 ton (EE.UU.)	7 a 9 ton (EE.UU.)
Ancho: mm (pulg)	300 (12)	400 (16)	400 (16)
Capacidad: L (pie ³)	74 (2,6)	110 (3,9)	155 (5,5)
Peso: kg (lb)	91 (201)	98 (216)	140 (309)
Número de pieza	542-5464	542-5465	542-5466

**Cucharones para
cementerios**



CUCHARONES PARA CEMENTERIO		PASADOR
Clase de máquina	3 a 4 ton (EE.UU.)	
Ancho: mm (pulg)	813 (32)	
Capacidad: L (pie ³)	119 (4,2)	
Peso: kg (lb)	124 (273)	
Número de pieza	415-6725	

**Cucharones de
nivelación/limpieza**



CUCHARONES DE NIVELACIÓN / LIMPIEZA			CON PASADOR
Clase de máquina	3 a 4 ton (EE.UU.)	3 a 4 ton (EE.UU.)	5 a 6 ton (EE.UU.)
Ancho: mm (pulg)	813 (32)	1.067 (42)	1.220 (48)
Capacidad: L (pie ³)	119 (6,7)	207 (7,3)	430 (15,2)
Peso: kg (lb)	141 (311)	142 (313)	176 (389)
Número de pieza	423-2737	415-5304	415-5306

**Cucharón de alta
capacidad**



CUCHARONES DE ALTA CAPACIDAD		PASADOR DE TRABA DE 1/4 YD			
Clase de máquina	7 a 9 ton (EE.UU.)	7 a 9 ton (EE.UU.)	7 a 9 ton (EE.UU.)	7 a 9 ton (EE.UU.)	7 a 9 ton (EE.UU.)
Ancho: mm (pulg)	406 (16)	457 (18)	610 (24)	762 (30)	914 (36)
Capacidad: L (pie ³)	160 (5,7)	180 (6,4)	260 (9,2)	360 (12,7)	460 (16,2)
Peso: kg (lb)	153 (337)	162 (357)	194 (428)	222 (489)	254 (560)
Número de dientes	3	4	5	5	6
Número de pieza	247-1954	247-1955	247-1956	247-1957	247-1958



Cucharones de servicio pesado

Los cucharones de servicio pesado están diseñados para ofrecer el máximo rendimiento y valor en una gran

variedad de aplicaciones abrasivas como tierra, arcilla y roca.

	CUCHARONES DE SERVICIO PESADO			PASADOR
Clase de máquina	3 a 4 ton (EE.UU.)	3 a 4 ton (EE.UU.)	3 a 4 ton (EE.UU.)	3 a 4 ton (EE.UU.)
Ancho: mm (pulg)	305 (12)	406 (16)	457 (18)	508 (20)
Capacidad: L (pie ³)	48 (1,7)	71 (2,5)	82 (2,9)	93 (3,3)
Peso: kg (lb)	65 (143)	74 (163)	82 (181)	87 (192)
Número de dientes	3	3	4	4
Número de pieza	464-9900	464-9901	464-9902	464-9903

	CUCHARONES DE SERVICIO PESADO				PASADOR		
Clase de máquina	3 a 4 ton (EE.UU.)	3 a 4 ton (EE.UU.)	3 a 4 ton (EE.UU.)	3 a 4 ton (EE.UU.)	5 a 6 ton (EE.UU.)	5 a 6 ton (EE.UU.)	5 a 6 ton (EE.UU.)
Ancho: mm (pulg)	610 (24)	610 (24)	762 (30)	914 (36)	305 (12)	406 (16)	457 (18)
Capacidad: L (pie ³)	119 (4,2)	120 (4,2)	159 (5,6)	200 (7,1)	60 (2,1)	77 (2,7)	88 (3,1)
Peso: kg (lb)	98 (216)	98 (216)	117 (258)	133 (293)	71 (157)	79 (174)	88 (194)
Número de dientes	4	5	5	5	3	3	4
Número de pieza	464-9904	535-8403	464-9905	464-9906	464-9907	464-9908	464-9909

	CUCHARONES DE SERVICIO PESADO				PASADOR	
Clase de máquina	5 a 6 ton (EE.UU.)	5 a 6 ton (EE.UU.)	5 a 6 ton (EE.UU.)	5 a 6 ton (EE.UU.)	5 a 6 ton (EE.UU.)	5 a 6 ton (EE.UU.)
Ancho: mm (pulg)	508 (20)	619 (24)	610 (24)	762 (30)	914 (36)	914 (36)
Capacidad: L (pie ³)	102 (3,6)	130 (4,6)	130 (4,6)	173 (6,1)	221 (7,8)	220 (7,8)
Peso: kg (lb)	94 (207)	106 (234)	106 (234)	127 (280)	146 (322)	145 (320)
Número de dientes	4	4	5	5	5	6
Número de pieza	464-9910	464-9911	535-8405	464-9912	464-9913	537-7604

Cucharones de servicio pesado con pasador



	CUCHARONES DE SERVICIO PESADO				PASADOR
Clase de máquina	10 ton (EE.UU.)	10 ton (EE.UU.)	10 ton (EE.UU.)	10 ton (EE.UU.)	10 ton (EE.UU.)
Ancho: mm (pulg)	457 (18)	610 (24)	762 (30)	914 (36)	1.067 (42)
Capacidad: L (pie³)	180 (6,4)	270 (9,5)	350 (12,4)	450 (15,9)	540 (19,1)
Peso: kg (lb)	203 (448)	225 (496)	257 (567)	301 (664)	338 (745)
Número de dientes	3	4	5	5	6
Número de pieza	547-7030	547-7031	547-7032	547-7033	547-7034

	CUCHARONES DE SERVICIO PESADO			PASADOR DE TRABA DE 1/4 YD		
Clase de máquina	7 a 9 ton (EE.UU.)	7 a 9 ton (EE.UU.)	7 a 9 ton (EE.UU.)	7 a 9 ton (EE.UU.)	7 a 9 ton (EE.UU.)	7 a 9 ton (EE.UU.)
Ancho: mm (pulg)	300 (12)	406 (16)	457 (18)	610 (24)	762 (30)	914 (36)
Capacidad: L (pie³)	96 (3,4)	120 (4,2)	139 (4,9)	207 (7,3)	280 (9,9)	340 (12)
Peso: kg (lb)	113 (249)	135 (298)	138 (304)	168 (370)	201 (443)	231 (509)
Número de dientes	3	3	4	5	5	6
Número de pieza	247-1947	247-1948	247-1949	247-1950	247-1951	247-1952

Cucharones de servicio pesado con pasador de traba



	CUCHARONES DE SERVICIO PESADO		PASADOR DE TRABA DE 1/2 YD	
Clase de máquina	10 ton (EE.UU.)	10 ton (EE.UU.)	10 ton (EE.UU.)	10 ton (EE.UU.)
Ancho: mm (pulg)	463 (18)	616 (24)	921 (36)	1.226 (48)
Capacidad: L (pie³)	200 (7,1)	300 (10,6)	500 (17,7)	800 (28,3)
Peso: kg (lb)	250 (551)	301 (664)	390 (860)	478 (1.054)
Número de dientes	3	4	6	8
Número de pieza	527-7302	528-8034	528-8784	528-8786



Cucharones de servicio pesado para rocas con pasador

	CUCHARONES DE SERVICIO PESADO PARA ROCAS					PASADOR	
Clase de máquina	7 a 9 ton (EE.UU.)	7 a 9 ton (EE.UU.)	7 a 9 ton (EE.UU.)	7 a 9 ton (EE.UU.)	7 a 9 ton (EE.UU.)	7 a 9 ton (EE.UU.)	7 a 9 ton (EE.UU.)
Ancho: mm (pulg)	330 (13)	457 (18)	610 (24)	762 (30)	914 (36)	610 (24)	762 (30)
Capacidad: L (pie³)	99 (3,5)	150 (5,3)	230 (8,1)	309 (10,9)	388 (13,7)	230 (8,1)	309 (10,9)
Peso: kg (lb)	136 (300)	151 (333)	178 (393)	207 (456)	230 (507)	194 (428)	223 (492)
Número de dientes	3	4	4	5	5	4	5
Número de pieza	305-6813	295-5951	295-5952	295-5953	295-5954	295-5970	295-5971

MINIEXCAVADORA HIDRÁULICA

ACCESORIOS

CUCHARONES DE CAPACIDAD DE SERVICIO PESADO		PASADOR		
Clase de máquina	5 a 6 ton (EE.UU.)	5 a 6 ton (EE.UU.)	5 a 6 ton (EE.UU.)	5 a 6 ton (EE.UU.)
Ancho: mm (pulg)	305 (12)	406 (16)	457 (18)	508 (20)
Capacidad: L (pie³)	82 (2,9)	105 (3,7)	125 (4,4)	144 (5,1)
Peso: kg (lb)	84 (185)	93 (205)	103 (227)	109 (240)
Número de dientes	3	3	4	4
Número de pieza	464-9914	464-9915	464-9916	464-9917



Cucharones de capacidad de servicio pesado con pasador

CUCHARONES DE CAPACIDAD DE SERVICIO PESADO			PASADOR		
Clase de máquina	5 a 6 ton (EE.UU.)	5 a 6 ton (EE.UU.)	5 a 6 ton (EE.UU.)	5 a 6 ton (EE.UU.)	5 a 6 ton (EE.UU.)
Ancho: mm (pulg)	619 (24)	610 (24)	762 (30)	914 (36)	914 (36)
Capacidad: L (pie³)	180 (6,4)	180 (6,4)	241 (8,5)	300 (10,6)	300 (10,6)
Peso: kg (lb)	123 (271)	123 (271)	146 (322)	167 (368)	157 (367)
Número de dientes	4	5	5	5	6
Número de pieza	464-9918	535-8407	464-9919	464-9920	537-7606



DIENTES DEL CUCHARÓN

Descripción	J200 (3 a 6 ton (EE.UU.))	J225 (7 a 9 ton (EE.UU.) y (10 ton (EE.UU.))
Largo	1U-3202	6Y-3222
Retenedor	8E-6209	8E-6259
Largos de servicio ligero	449-2154	N/D
Corta	N/D	6Y-6221
Ancha	109-9200	186-3010
Penetración	1U-3209	6Y-8229
Filo – Esquina	9W-8208	6Y-7228
Filo – Centro	9W-8209	6Y-7229
Filo – Doble	135-8208	135-8228
Largos de servicio pesado	N/D	8E-4222
Abrasión de servicio pesado	N/D	6Y-6223
Abrasión	4T-2203	N/D
Pasador de servicio pesado	8E-6208	132-4762
Retenedor de servicio pesado – Conjunto	8E-6209	149-5733

DIENTES DEL CUCHARÓN		
		Descripción
	Largos	<ul style="list-style-type: none"> • Mejor opción para la mayoría de los trabajos • Buena fuerza • Buena penetración • Buena cantidad de material de desgaste
	Largos de servicio ligero	<ul style="list-style-type: none"> • Diseño autoafilable y forma simétrica • Para uso en bajo impacto con abrasión baja a media
	Cortos	<ul style="list-style-type: none"> • Mas fuerza • Menos material de desgaste
	Anchos	<ul style="list-style-type: none"> • Baja penetración • Aplicaciones de bajo impacto • Para uso en superficies de suelo lisas
	Penetración	<ul style="list-style-type: none"> • Muy buena penetración • Impacto moderado para condiciones menos abrasivas • Menos material de desgaste
	Esquina filosa	<ul style="list-style-type: none"> • Mejor penetración • Material de desgaste simple • Acero DH-3 para mayor resistencia al desgaste
	Centro filoso	<ul style="list-style-type: none"> • Excelente penetración • Para uso en materiales cohesivos • Menos material de desgaste
	Filo doble	<ul style="list-style-type: none"> • Muy buena penetración • Para uso en materiales fracturables • Instalación en posiciones de esquina con centros de punta afilada
	Largos de servicio pesado	<ul style="list-style-type: none"> • Más material de desgaste • Para uso en máquinas más grandes en trabajos generales de carga y excavación
	Servicio pesado Abrasión	<ul style="list-style-type: none"> • Para uso en máquinas más grandes cuando se trabaja en arena, grava y roca triturada • Máxima cantidad de material de desgaste • Menor costo por hora • Menos penetración
	Abrasión	<ul style="list-style-type: none"> • Más material de desgaste • Menos penetración • Para uso en cargas generales más abrasivas



Los **sistemas de inclinación y rotación (TRS, Tilt Rotate Systems) Cat para excavadoras** ofrecen una rotación de 360° y una capacidad de inclinación lateral de 40° grados, lo que permite que la máquina alcance más áreas de trabajo desde una sola posición. El rotador inclinable permite al operador maniobrar alrededor de postes, rocas y otros obstáculos, además de lograr un alcance más sencillo en los bordes de las zanjas.

MÓDULO DE GARFIO

Sistema de inclinación y rotación	TRS4/TRS6
Número de pieza	619-1075*

**Para usar con S40 en el lado de los accesorios.*



Rotador Inclinable TRS6

SISTEMAS DE INCLINACIÓN Y ROTACIÓN: SOLO MHE DE ÚLTIMA GENERACIÓN					
MODELO	TRS4	TRS4	TRS4	TRS4	TRS4
Clase de máquina	2 ton (EE.UU.)	2 ton (EE.UU.)	3 a 4 ton (EE.UU.)	3 a 4 ton (EE.UU.)	3 a 4 ton (EE.UU.)
Interfaz superior	PO-PG	PO-PG	S40	PO-PG	PO-PG
Interfaz inferior	S40	Sujetapasador	S40	S40	Sujetapasador
Garfio	No	N/D	No	No	N/D
Altura total: mm (pulg)	702 (28)	782 (31)	702 (28)	702 (28)	773 (30)
Longitud: mm (pulg)	480 (19)	480 (19)	449 (18)	488 (19)	488 (19)
Ancho total: mm (pulg)	381 (15)	454 (18)	404 (16)	381 (15)	454 (18)
Peso: kg (lb)	120 (265)	116 (256)	115 (254)	120 (265)	122 (269)
Número de pieza	608-4483	608-4484	608-4480	608-4481	608-4482
Sistema hidráulico necesario	Primera Auxiliar	Primera Auxiliar	Primera Auxiliar	Primera Auxiliar	Primera Auxiliar
Tuberías al QD auxiliar	608-4854	608-4854	608-4854	608-4854	608-4854
Kit de palanca universal de TRS	635-8598	635-8598	635-8598	635-8598	635-8598
Kit de mazo de cables	608-4851	608-4851	608-4851	608-4851	608-4851

SISTEMAS DE INCLINACIÓN Y ROTACIÓN: SOLO MHE DE ÚLTIMA GENERACIÓN			
MODELO	TRS6	TRS6	TRS6
Clase de máquina	6 ton (EE.UU.)	5 ton (EE.UU.)	5 ton (EE.UU.)
Interfaz superior	S40	PO-PG	Con pasador
Interfaz inferior	S40	S40	Sujetapasador
Garfio	No	No	N/D
Altura total: mm (pulg)	819 (32)	819 (32)	905 (36)
Longitud: mm (pulg)	526 (21)	526 (21)	526 (21)
Ancho total: mm (pulg)	490 (19)	490 (19)	490 (19)
Peso: kg (lb)	210 (463)	210 (463)	210 (463)
Número de pieza	585-0421	585-0424	585-0425
Sistema hidráulico necesario	Primera Auxiliar	Primera Auxiliar	Primera Auxiliar
Tuberías al QD auxiliar	585-0454	585-0454	585-0454
Kit de palanca universal de TRS	635-8598	635-8598	635-8598
Kit de mazo de cables	585-0431	585-0431	585-0431

KIT DE MARTILLO, TRS, ROTADOR

Número de pieza | 615-7493

MINIEXCAVADORA HIDRÁULICA ACCESORIOS



**Rotador
Inclinable
TRS8**

SISTEMAS DE INCLINACIÓN Y ROTACIÓN: SOLO MHE DE ÚLTIMA GENERACIÓN

MODELO	TRS8	TRS8	TRS8	TRS8	TRS8
Clase de máquina	7 a 9 ton (EE.UU.)	7 a 9 ton (EE.UU.)	7 a 9 ton (EE.UU.)	7 a 9 ton (EE.UU.)	7 a 9 ton (EE.UU.)
Interfaz superior	S-45	Con pasador	S-50	Con pasador	Con pasador
Interfaz inferior	S-45	S-45	S-50	S-50	Sujetapasador
Garfio	No	No	No	No	N/D
Altura total: mm (pulg)	957 (38)	957 (38)	956 (38)	956 (38)	1002 (39)
Longitud: mm (pulg)	608 (24)	660 (26)	613 (24)	665 (26)	665 (26)
Ancho total: mm (pulg)	678 (28)	678 (27)	678 (27)	630 (25)	676 (27)
Peso: kg (lb)	303 (668)	323 (712)	305 (673)	323 (712)	314 (692)
Número de pieza	617-0566	617-0567	617-0570	617-0571	617-0573
Sistema hidráulico necesario	Primer auxiliar	Primer auxiliar	Primer auxiliar	Primer auxiliar	Primer auxiliar
Tuberías al QD auxiliar	577-1587	577-1587	577-1587	577-1587	577-1587
Kit de palanca universal de TRS	635-8598	635-8598	635-8598	635-8598	635-8598
Kit de mazo de cables	577-1565	577-1565	577-1565	577-1565	577-1565

MINIEXCAVADORA HIDRÁULICA ACCESORIOS



MÓDULO DE GARFIO

Sistema de inclinación y rotación	TRS8
Número de pieza	619-2067

**Para usar con S40 en el lado de los accesorios.*

KIT DE DRENAJE DE CAJA

Clase de máquina	7 a 9 ton (EE.UU.)
Número de pieza	609-6155

KIT DE TRS8, RPS

Clase de máquina	7 a 9 ton (EE.UU.)
Número de pieza	607-2779

KIT DE MARTILLO, PLUMA FIJA TRS

Clase de máquina	7 a 9 ton (EE.UU.)
Número de pieza	642-9417

SISTEMAS DE INCLINACIÓN Y ROTACIÓN: SOLO MHE DE ÚLTIMA GENERACIÓN

MODELO	TRS8	TRS8	TRS8	TRS8	TRS8
Clase de máquina	10 ton (EE.UU.)	10 ton (EE.UU.)	10 ton (EE.UU.)	10 ton (EE.UU.)	10 ton (EE.UU.)
Interfaz superior	Con pasador	S-45	Con pasador	S-50	Con pasador
Interfaz inferior	Sujetapasador	S-45	S-45	S-50	S-50
Garfio	N/D	No	No	No	No
Altura total: mm (pulg)	1.044 (41)	957 (38)	957 (38)	956 (38)	956 (38)
Longitud: mm (pulg)	650 (26)	608 (24)	660 (26)	613 (24)	660 (26)
Ancho total: mm (pulg)	678 (27)	678 (27)	678 (27)	678 (27)	678 (27)
Peso: kg (lb)	310 (683)	303 (668)	323 (712)	305 (673)	323 (713)
Número de pieza	570-7123	617-0566	617-0568	617-0570	617-0572
Sistema hidráulico necesario	Primer auxiliar	Primer auxiliar	Primer auxiliar	Primer auxiliar	Primer auxiliar
Tuberías al QD auxiliar	577-1587	577-1587	577-1587	577-1587	577-1587
Kit de palanca universal de TRS	635-8598	635-8598	635-8598	635-8598	635-8598
Kit de mazo de cables	577-1565	577-1565	577-1565	577-1565	577-1565

MINIEXCAVADORA HIDRÁULICA

ACCESORIOS

La **cartera de cucharones de estilo nórdico** se desarrolló para ofrecer combinaciones óptimas con una variedad de plataformas de máquinas de MHE. Cargue una variedad de materiales con una combinación de un acoplador rápido, un TRS y los cucharones correspondientes.

CUCHARONES DE EXCAVACIÓN ESTILO NÓRDICO S40

Clase de máquina	2 ton (EE.UU.)	2 ton (EE.UU.)	3 ton EE.UU.	3 ton EE.UU.	5 a 6 ton (EE.UU.)	5 a 6 ton (EE.UU.)	6 ton (EE.UU.)	6 ton (EE.UU.)
Ancho: mm (pulg)	500 (20)	520 (21)	600 (24)	630 (25)	620 (24)	680 (27)	720 (28)	800 (32)
Capacidad: L (pie ³)	140 (4,9)	145 (5,1)	160 (5,7)	165 (5,8)	240 (8,5)	240 (8,5)	280 (9,9)	280 (9,9)
Peso: kg (lb)	99 (218)	100 (221)	107 (236)	108 (238)	161 (355)	189 (417)	184 (406)	209 (461)
Número de dientes	—	4	—	4	—	4	—	4
Número de pieza	586-5960	586-5953	586-5961	586-5954	586-5962	586-5955	601-1133	601-1134

CUCHARONES DE EXCAVACIÓN ESTILO NÓRDICO S-45

Clase de máquina	7 a 9 ton (EE.UU.)	7 a 9 ton (EE.UU.)	10 ton (EE.UU.)	10 ton (EE.UU.)
Ancho: mm (pulg)	830 (33)	870 (34)	920 (36)	950 (37)
Capacidad: L (pie ³)	400 (14,1)	400 (14,1)	500 (17,7)	500 (17,7)
Peso: kg (lb)	288 (635)	304 (670)	375 (827)	392 (864)
Número de dientes	—	4	—	4
Número de pieza	586-5964	586-5957	601-1135	601-1136

Cucharón de excavación estilo nórdico



CUCHARONES DE EXCAVACIÓN ESTILO NÓRDICO S-50

Clase de máquina	7 a 9 ton (EE.UU.)	7 a 9 ton (EE.UU.)	10 ton (EE.UU.)	10 ton (EE.UU.)
Ancho: mm (pulg)	830 (33)	870 (34)	920 (36)	950 (37)
Capacidad: L (pie ³)	400 (14,1)	400 (14,1)	500 (17,7)	500 (17,7)
Peso: kg (lb)	292 (644)	295 (650)	382 (842)	399 (880)
Número de pieza	586-5965	586-5958	586-5966	586-5959

CUCHARONES DE NIVELACIÓN ESTILO NÓRDICO PASADOR

Clase de máquina	5 a 6 ton (EE.UU.)	7 a 9 ton (EE.UU.)	10 ton (EE.UU.)
Ancho: mm (pulg)	47 (1.200)	1.300 (51)	59 (1.500)
Capacidad: L (pie ³)	210 (7,4)	400 (14,1)	17,7 (500)
Peso: kg (lb)	174 (384)	289 (637)	917 (416)
Número de pieza	601-1140	601-1141	601-1142

Cucharón de excavación estilo nórdico con pasador





Cucharón de excavación de estilo nórdico



CUCHARONES DE NIVELACIÓN ESTILO NÓRDICO S40

Clase de máquina	2 ton (EE.UU.)	3 ton EE.UU.	5 a 6 ton (EE.UU.)	6 ton (EE.UU.)
Ancho: mm (pulg)	1.000 (39)	1.100 (43)	1.200 (47)	1.300 (51)
Capacidad: L (pie ³)	110 (3,9)	150 (5,3)	210 (7,4)	250 (8,8)
Peso: kg (lb)	94 (207)	115 (254)	157 (346)	172 (379)
Número de pieza	586-5946	586-5947	586-5948	601-1137

CUCHARONES DE NIVELACIÓN ESTILO NÓRDICO S45

Clase de máquina	7 a 9 ton (EE.UU.)	10 ton (EE.UU.)
Ancho: mm (pulg)	1.300 (51)	1.500 (59)
Capacidad: L (pie ³)	400 (14)	500 (17,7)
Peso: kg (lb)	264 (582)	376 (829)
Número de pieza	586-5950	601-1138

CUCHARONES DE NIVELACIÓN ESTILO NÓRDICO S50

Clase de máquina	7 a 9 ton (EE.UU.)	10 ton (EE.UU.)
Ancho: mm (pulg)	1.300 (51)	1.500 (59)
Capacidad: L (pie ³)	400 (14)	500 (17,7)
Peso: kg (lb)	270 (595)	382 (842)
Número de pieza	586-5951	586-5952

CUCHARONES DE ZANJADO ESTILO NÓRDICO S40

Clase de máquina	2 ton (EE.UU.)	3 ton EE.UU.	5 a 6 ton (EE.UU.)
Ancho: mm (pulg)	300 (12)	320 (13)	320 (13)
Capacidad: L (pie ³)	55 (1,9)	80 (2,8)	120 (4,2)
Peso: kg (lb)	55 (121)	77 (170)	97 (214)
Número de pieza	586-5941	586-5942	586-5943

CUCHARONES DE ZANJADO ESTILO NÓRDICO S45

Clase de máquina	7 a 9 ton (EE.UU.)
Ancho: mm (pulg)	400 (16)
Capacidad: L (pie ³)	220 (7,8)
Peso: kg (lb)	168 (370)
Número de pieza	586-5944



Cucharón de apertura de zanjas estilo nórdico

CUCHARONES DE ZANJADO ESTILO NÓRDICO S50

Clase de máquina	7 a 9 ton (EE.UU.)	10 ton (EE.UU.)
Ancho: mm (pulg)	400 (16)	1.300 (51)
Capacidad: L (pie ³)	220 (7,8)	400 (14,1)
Peso: kg (lb)	174 (384)	270 (595)
Número de pieza	586-5945	586-5951

MINIEXCAVADORA HIDRÁULICA ACCESORIOS

Los **garfios de uso múltiple** están diseñados para ofrecer la mejor maniobrabilidad con los rotadores inclinables Cat. El soporte integrado tiene un descentrado mínimo para optimizar el rendimiento de la funcionalidad del garfio. El garfio de uso múltiple funciona mejor en tareas de manipulación de materiales en las que se trabaja con materiales de superficie irregular, como tubos de hormigón, bordillos, árboles, maleza y otros elementos duros que se encuentran en aplicaciones de paisajismo.



Garfio G206



Garfio G208

GARFIO		
MODELO	G206*	G208*
Clase de máquina	5 a 6 ton (EE.UU.)	7 a 10 ton (EE.UU.)
Número de pieza	576-1230	576-1220

*Para usar solo con un TRS. Requiere tuberías y soporte.

TUBERÍAS HIDRÁULICAS		
MODELO	TRS6	TRS8
Clase de máquina	5 a 6 ton (EE.UU.)	7 a 10 ton (EE.UU.)
Tuberías	634-5629	614-7880

SOPORTE						
Clase de máquina	5 a 6 ton (EE.UU.)	5 a 6 ton (EE.UU.)	7 a 9 ton (EE.UU.)	7 a 9 ton (EE.UU.)	7 a 9 ton (EE.UU.)	10 ton (EE.UU.)
Modelo	G206/TRS6	G206/TRS6	G208/TRS8	G208/TRS8	G208/TRS8	G208/TRS8
Tipo de interfaz	Sujetapasador	S40	S-45	S-50	Sujetapasador	Sujetapasador
Número de pieza	618-4920	618-4910	619-0770	613-7300	619-0750	619-0760



MINIEXCAVADORA HIDRÁULICA ACCESORIOS



Mandos del sinfín

Los **sinfines Cat** ofrecen diferentes opciones de velocidad y par para una variedad de suelos. La velocidad y el par están diseñados para extraer los materiales del suelo de manera eficiente y prevenir el calado en suelos densos. Seleccione de una variedad de brocas de sinfín

CONJUNTOS DE MANDO DEL SINFÍN (INCLUYEN SOPORTE)

MODELO	A11	A11	A23
Clase de máquina	1 ton (EE.UU.)	2 ton (EE.UU.)	2 ton (EE.UU.)
Altura total: mm (pulg)	900 (35)	900 (35)	947 (37)
Peso: kg (lb)	79 (174)	81 (179)	117 (258)
Par del eje motriz a máxima presión: N m (lb pie)	1.105 (815)	1.105 (815)	2.304 (1.699)
Sistema hidráulico necesario	Primer auxiliar	Primer auxiliar	Primer auxiliar
Método del mando	Mando directo	Mando directo	Mando directo
Número de pieza	218-3206	218-3207	218-3197

CONJUNTOS DE MANDO DEL SINFÍN (INCLUYEN SOPORTE)

MODELO	A23	A41	A41	A68	A68
Clase de máquina	3 a 4 ton (EE.UU.)	3 a 4 ton (EE.UU.)	5 a 6 ton (EE.UU.)	5 a 6 ton (EE.UU.)	7 a 9 ton (EE.UU.)
Altura total: mm (pulg)	(958) 38	(875) 34	(875) 34	(916) 36	(916) 36
Peso: kg (lb)	(120) 265	(92) 203	(94) 207	(106) 234	(147) 324
Par del eje motriz a máxima presión: N m (lb pie)	(2.304) 1.699	(4.120) 3.039	(4.120) 3.039	(6.826) 5.035	(6.826) 5.035
Sistema hidráulico necesario	Primer auxiliar	Primer auxiliar	Primer auxiliar	Primer auxiliar	Primer auxiliar
Método del mando	Mando directo	Planetario único	Planetario único	Planetario doble	Planetario doble
Número de pieza	218-3198	220-7137	275-1000	275-1001	313-1460

SOPORTES Y MANDOS DEL SINFÍN					
MODELO	A11	A11	A23	A23	A41
Clase de máquina	1 ton (EE.UU.)	2 ton (EE.UU.)	2 ton (EE.UU.)	3 a 4 ton (EE.UU.)	3 a 4 ton (EE.UU.)
Mando	225-3893	225-3893	225-3895	225-3895	230-5578
Soporte	213-9238	213-8570	213-8570	213-8568	213-8568

SOPORTES Y MANDOS DEL SINFÍN			
MODELO	A41	A68	A68
Clase de máquina	5 a 6 ton (EE.UU.)	5 a 6 ton (EE.UU.)	7 a 9 ton (EE.UU.)
Mando	230-5578	225-8809	225-8809
Soporte	275-0999	275-0999	N/D





**Broca de sinfín:
servicio estándar**

BROCAS DE SINFÍN: SERVICIO ESTÁNDAR

Diámetro: mm (pulg)	102 (4)	152 (6)	229 (9)	305 (12)	381 (15)
Longitud total: mm (pulg)	1.219 (48)	1.238 (49)	1.238 (49)	1.278 (50)	1.289 (51)
Peso: kg (lb)	18 (40)	23 (51)	34 (75)	46 (101)	50 (111)
Número de dientes	2	2	4	4	5
Número de pieza	366-7751	153-4083	153-4084	153-4085	366-7752

BROCAS DE SINFÍN: SERVICIO ESTÁNDAR (CONTINUACIÓN)

Diámetro: mm (pulg)	457 (18)	610 (24)	762 (30)	914 (36)
Longitud total: mm (pulg)	1.278 (50)	1.288 (51)	1.278 (50)	1.278 (50)
Peso: kg (lb)	65 (143)	92 (203)	128 (282)	173 (381)
Número de dientes	6	8	10	12
Número de pieza	153-4086	153-4089	217-3194	153-4091



**Cabezal de sinfín
empenable para
roca**

BROCAS DE SINFÍN: CABEZAL PARA ROCA EMPENABLE

Diámetro: mm (pulg)	190 (7,5)	266 (10,5)	342 (13,5)	419 (16,5)	495 (19,5)	647 (25,5)
Longitud total: mm (pulg)	238 (9)	250 (10)	250 (10)	263 (10)	276 (11)	301 (12)
Peso: kg (lb)	11 (23)	15 (33)	19 (41)	21 (47)	25 (55)	36 (79)
Número de dientes	8	10	12	14	16	20
Número de pieza	372-0230	372-0231	372-0232	372-0233	372-0234	372-0235

- Requiere tramos estándar
- Transforma una broca convencional en una broca de roca estándar
- Para condiciones de suelo severas que incluyen roca y varios tipos de hormigón
- Diseño con pernos para una eliminación fácil a la hora de volver a las condiciones normales



Sinfín industrial

BROCAS DE SINFÍN: INDUSTRIALES

Díámetro: mm (pulg)	152 (6)	229 (9)	305 (12)	406 (16)	457 (18)
Longitud total: mm (pulg)	1.224 (48)	1.219 (48)	1.219 (48)	1.221 (48)	1.224 (48)
Peso: kg (lb)	26 (57)	33 (73)	41 (90)	52 (115)	49 (108)
Número de dientes	2	4	4	6	6
Número de pieza	372-0260	372-0261	372-0262	372-0263	372-0264

BROCAS DE SINFÍN: INDUSTRIALES (CONTINUACIÓN)

Díámetro: mm (pulg)	610 (24)	762 (30)	914 (36)	1.067 (42)	1.219 (48)
Longitud total: mm (pulg)	1.219 (48)	1.219 (48)	1.219 (48)	1.219 (48)	1.220 (48)
Peso: kg (lb)	68 (150)	82 (181)	101 (223)	132 (291)	156 (344)
Número de dientes	8	10	12	16	18
Número de pieza	372-0265	372-0266	372-0267	372-0268	372-0269



Sinfín industrial para roca

BROCAS DE SINFÍN: INDUSTRIALES PARA ROCA

Díámetro: mm (pulg)	152 (6)	229 (9)	305 (12)	406 (16)	457 (18)
Longitud total: mm (pulg)	1.222 (48)	1.222 (48)	1.222 (48)	1.221 (48)	1.221 (48)
Peso: kg (lb)	36 (79)	49 (108)	61 (135)	76 (168)	87 (192)
Número de dientes	8	10	12	15	16
Número de pieza	372-0270	372-0271	372-0272	372-0273	372-0274

BROCAS DE SINFÍN: INDUSTRIALES PARA ROCA (CONTINUACIÓN)

Díámetro: mm (pulg)	508 (20)	610 (24)	762 (30)	914 (36)
Longitud total: mm (pulg)	1.221 (48)	1.222 (48)	1.222 (48)	1.222 (48)
Peso: kg (lb)	99 (218)	128 (282)	141 (311)	186 (410)
Número de dientes	17	20	24	26
Número de pieza	372-0275	372-0276	372-0277	372-0278

- Excelente retención de los dientes en la excavación
- Permite realizar con facilidad la remoción e instalación



Brocas de sinfín: árboles

Punta ahusada para perforar agujeros con boca grande y base estrecha a fin de ajustar correctamente un cepellón o agujeros de pequeño diámetro para rellenar con mantillo o fertilizante.

BROCAS DE SINFÍN: ÁRBOLES

Diámetro superior: mm (pulg)	610 (24)	914 (36)
Diámetro inferior: mm (pulg)	305 (12)	457 (18)
Longitud total: mm (pulg)	1.289 (51)	1.288 (51)
Peso: kg (lb)	74 (163)	140 (309)
Número de dientes	9	13
Número de pieza	153-4092	153-4095



Sinfín para árboles

EXTENSIONES Y ADAPTADORES

Adaptador, hexagonal de 50 mm (2") a redondo de 65 mm (2 9/16")	156-6329
Adaptador, redondo de 65 mm (2 9/16") a hexagonal de 50 mm (2")	217-3191
Extensión telescópica de 914 mm (3')	372-0256
Extensión telescópica de 1.829 mm (6')	372-0257
Extensión de sinfín de 305 mm (12")	156-6328
Extensión de sinfín de 610 mm (24")	217-3192
Kit de pasador de retención	372-0258



KIT DE PASADOR DE RETENCIÓN
372-0258



Extensión telescópica
372-0256

914 mm (3')
3 ajustes con espacio de 305 mm (1')

Extensión 156-6328
305 mm (12")



Extensión 217-3192
610 mm (24")

Adaptador 217-3191
REDONDO A HEXAGONAL



Adaptador 156-6329
HEXAGONAL A REDONDO



Extensión telescópica
372-0257

1.829 mm (6')
6 ajustes con espacio de 305 mm (1')

Las **ruedas de compactación Cat** ofrecen una opción de bajo costo para la compactación de zanjas. Las ruedas tienen un diseño de cojinetes de rodillos ahusados y de pisones para un funcionamiento uniforme. Por lo general, se necesitan entre seis y diez pasadas para lograr la compactación en condiciones normales del suelo y según los niveles de compactación requeridos.



RUEDAS DE COMPACTACIÓN	PASADOR					
Clase de máquina	1 ton (EE.UU.)	1 ton (EE.UU.)	1 ton (EE.UU.)	2 ton (EE.UU.)	2 ton (EE.UU.)	2 ton (EE.UU.)
Ancho total: mm (pulg)	292 (12)	399 (16)	553 (22)	313 (12)	399 (16)	553 (22)
Ancho de compactación: mm (pulg)	271 (11)	399 (16)	553 (22)	271 (11)	399 (16)	553 (22)
Altura total: mm (pulg)	752 (30)	792 (31)	792 (31)	787 (31)	827 (33)	827 (33)
Longitud total: mm (pulg)	726 (29)	693 (27)	693 (27)	725 (29)	693 (27)	693 (27)
Peso: kg (lb)	155 (342)	216 (476)	258 (569)	161 (355)	222 (489)	264 (582)
Cantidad de ruedas	2	3	4	2	3	4
Cantidad de pisones	16	24	32	16	24	32
Número de pieza	517-6970	517-6971	517-6972	517-6973	517-6974	517-6975

Ruedas de compactación

Las ruedas de compactación con pasador se pueden usar combinadas con el acoplador rápido con sujetapasador correspondiente.



MINIEXCAVADORA HIDRÁULICA

ACCESORIOS

	RUEDAS DE COMPACTACIÓN			PASADOR		
Clase de máquina	3 a 4 ton (EE.UU.)	3 a 4 ton (EE.UU.)	3 a 4 ton (EE.UU.)	5 a 6 ton (EE.UU.)	5 a 6 ton (EE.UU.)	5 a 6 ton (EE.UU.)
Ancho total: mm (pulg)	309 (12)	399 (16)	553 (22)	343 (14)	399 (16)	553 (22)
Ancho de compactación: mm (pulg)	271 (11)	399 (16)	553 (22)	271 (11)	399 (16)	553 (22)
Altura total: mm (pulg)	806 (32)	846 (33)	846 (33)	829 (33)	868 (34)	868 (34)
Longitud total: mm (pulg)	726 (29)	693 (27)	693 (27)	726 (29)	693 (27)	693 (27)
Peso: kg (lb)	162 (357)	224 (494)	266 (586)	170 (375)	230 (507)	273 (602)
Cantidad de ruedas	2	3	4	2	3	4
Cantidad de pisones	16	24	32	16	24	32
Número de pieza	517-6976	517-6977	517-6978	517-6979	517-6980	517-6981



	RUEDAS DE COMPACTACIÓN			PASADOR
Clase de máquina	7 a 9 ton (EE.UU.)	7 a 9 ton (EE.UU.)	7 a 9 ton (EE.UU.)	7 a 9 ton (EE.UU.)
Ancho total: mm (pulg)	338 (13)	449 (18)	556 (22)	884 (35)
Ancho de compactación: mm (pulg)	306 (12)	449 (18)	556 (22)	884 (35)
Altura total: mm (pulg)	1.152 (45)	1.165 (46)	1.165 (46)	1.164 (46)
Longitud total: mm (pulg)	998 (39)	997 (39)	997 (39)	1.073 (42)
Peso: kg (lb)	415 (915)	557 (1.228)	575 (1.268)	882 (1.945)
Cantidad de ruedas	2	3	3	5
Cantidad de pisones	18	27	27	45
Número de pieza	517-6988	517-6989	517-6990	517-6991

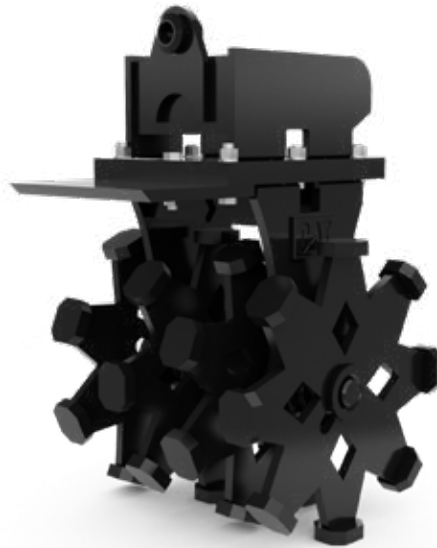


	RUEDAS DE COMPACTACIÓN			PASADOR
Clase de máquina	10 ton (EE.UU.)	10 ton (EE.UU.)	10 ton (EE.UU.)	10 ton (EE.UU.)
Ancho total: pulg (mm)	323 (12,7)	449 (17,7)	556 (22)	884 (35)
Ancho de compactación: pulg (mm)	306 (12)	449 (17,7)	556 (22)	884 (35)
Altura total: pulg (mm)	1.155 (46)	1.168 (46)	1.168 (46)	1.168 (46)
Longitud total: pulg (mm)	1.014 (40)	1.014 (40)	1.014 (40)	1.091 (43)
Peso: lb (kg)	435 (959)	574 (1.266)	593 (1.307)	899 (1.982)
Cantidad de ruedas	2	3	3	5
Cantidad de pisones	18	27	27	45
Número de pieza	517-6998	517-6999	517-7000	517-7001



Ruedas de compactación con pasador de traba

Las ruedas de compactación con pasador de traba se pueden utilizar con el acoplador de pasador de traba correspondiente.



RUEDAS DE COMPACTACIÓN	PASADOR DE TRABA DE 1/8 YD					
Clase de máquina	1 a 6 ton (EE.UU.)					
Ancho de compactación: pulg (mm)	292 (12)	399 (16)	553 (22)	292 (12)	399 (16)	553 (22)
Altura total: pulg (mm)	271 (11)	399 (16)	553 (22)	271 (11)	399 (16)	553 (22)
Longitud total: pulg (mm)	921 (36)	961 (38)	961 (38)	901 (36)	941 (37)	941 (37)
Peso: lb (kg)	726 (29)	693 (27)	693 (27)	726 (29)	693 (27)	693 (27)
Peso: lb (kg)	179 (395)	240 (529)	282 (622)	177 (390)	237 (523)	280 (617)
Cantidad de ruedas	2	3	4	2	3	4
Cantidad de pisones	16	24	32	16	24	32
Tipo de interfaz*	WainRoy	WainRoy	WainRoy	TAG	TAG	TAG
Número de pieza	517-6982	517-6983	517-6984	517-6985	517-6986	517-6987

RUEDAS DE COMPACTACIÓN	PASADOR DE TRABA DE 1/4 YD		
Clase de máquina	7 a 9 ton (EE.UU.)		
Ancho de compactación: pulg (mm)	312 (12)	439 (17)	559 (22)
Altura total: pulg (mm)	286 (11)	439 (17)	559 (22)
Longitud total: pulg (mm)	1.207 (48)	1.181 (47)	1.179 (46)
Peso: lb (kg)	995 (39)	991 (39)	991 (39)
Peso: lb (kg)	379 (836)	487 (1.074)	518 (1.142)
Cantidad de ruedas	2	3	3
Cantidad de pisones	18	27	27
Tipo de interfaz*	WainRoy	WainRoy	WainRoy
Número de pieza	517-6995	517-6996	517-6997

RUEDAS DE COMPACTACIÓN	PASADOR DE TRABA DE 1/2 YD			
Clase de máquina	1 ton (EE.UU.)			
Ancho de compactación: pulg (mm)	356 (14)	449 (18)	556 (22)	884 (35)
Altura total: pulg (mm)	306 (12)	449 (18)	556 (22)	884 (35)
Longitud total: pulg (mm)	1.276 (50)	1.284 (51)	1.284 (51)	1.284 (51)
Peso: lb (kg)	998 (39)	997 (39)	997 (39)	1.073 (42)
Peso: lb (kg)	429 (946)	563 (1.241)	581 (1.281)	894 (1.971)
Cantidad de ruedas	2	3	3	5
Cantidad de pisones	18	27	27	45
Tipo de interfaz*	WainRoy	WainRoy	WainRoy	WainRoy
Número de pieza	517-7002	517-7003	517-7004	517-7005

*WainRoy y TAG son versiones de la interfaz de la industria.

Los **compactadores de placas vibratorias Cat** se usan para compactar suelo, arena o grava antes de vaciar hormigón o de colocar superficies de asfalto. También son ideales para trabajos de parches de asfalto. Sus capacidades y costos más bajos de inversión y mantenimiento hacen que sean una opción popular para empresas de pavimentación, contratistas generales y contratistas de servicios públicos en aplicaciones residenciales, comerciales o industriales.



Compactador de placas vibratorias

COMPACTADOR DE PLACAS VIBRATORIAS

MODELO	CVP16	CVP28	CVP40	CVP55
Clase de máquina	2 a 4 ton (EE.UU.)	3 a 6 ton (EE.UU.)	6 a 10 ton (EE.UU.)	7 a 10 ton (EE.UU.)
Ancho de la placa base: mm (pulg)	305 (12)	450 (8)	590 (23)	660 (26)
Área de compactación: m ² (pie ²)	0,2 (2,0)	0,3 (3,4)	0,4 (4,7)	0,5 (5,7)
Longitud de la placa base: mm (pulg)	305 (12)	710 (28)	740 (39)	810 (32)
Sistema hidráulico necesario	Primera Auxiliar	Primera Auxiliar	Primera Auxiliar	Primera Auxiliar
Peso: lb (kg)	150 (331)	260 (573)	350 (772)	453 (999)
Número de pieza	612-9616	612-9628	612-9640	612-9655

TUBERÍAS HIDRÁULICAS

MODELO	CVP16	CVP28	CVP40	CVP40	CVP55
Clase de máquina	2 a 6 ton (EE.UU.)	2 a 6 ton (EE.UU.)	7 a 10 ton (EE.UU.)	6 a 10 ton (EE.UU.)	6 a 10 ton (EE.UU.)
Tuberías	611-9566	611-9566	490-0015	611-9569	611-9569

Hoja para relleno



HOJA PARA RELLENO

MODELO	CVP16	CVP28	CVP40	CVP55
Número de pieza	611-9623	611-9548	211-8200	611-9563

KIT DE COLOCACIÓN DE POSTES Y TABLESTACAS

MODELO	CVP28
Número de pieza	611-9551*

*Permite colocar postes redondos de 200 a 250 mm (8 a 10") y tablestacas de 75 a 150 mm (3 a 6").

MINIEXCAVADORA HIDRÁULICA ACCESORIOS



SOPORTE				PASADOR			
Clase de máquina	2 ton (EE.UU.)	3 a 4 ton (EE.UU.)	5 a 6 ton (EE.UU.)	7 a 9 ton (EE.UU.)	7 a 9 ton (EE.UU.)	7 a 9 ton (EE.UU.)	10 ton (EE.UU.)
Tipo de interfaz	Con pasador	Con pasador	Con pasador	Con pasador	1/4 yd Pasador de traba	1/2 yd Pasador de traba	Con pasador
Modelo	CVP16	CVP16	CVP16	CVP40	CVP40	CVP40	CVP40
Número de pieza	532-9053	532-9063	569-5414	564-9840	416-8031	564-2732	564-9843



Soporte

SOPORTE			CW	
Clase de máquina	3 a 4 ton (EE.UU.)	3 a 4 ton (EE.UU.)	5 a 6 ton (EE.UU.)	7 a 9 ton (EE.UU.)
Tipo de interfaz	CW-05	CW-10	CW-10	CW-10
Modelo	CVP16	CVP16	CVP16	CVP40
Número de pieza	450-9815	440-3180	440-3180	415-6111



Cabezal giratorio

CABEZAL GIRATORIO				
MODELO	CVP16	CVP28	CVP40	CVP55
Número de pieza	265-7461	265-7461	264-5907	264-5907
Configuración del soporte de montaje	LG-LG	LG-LG	XL-XL	XL-XL

Los **garfios para contratistas** son un producto probado y diseñado para satisfacer sus necesidades de manipulación de materiales de gran volumen. Además, los garfios para contratistas, diseñados para ofrecer una larga durabilidad, están fabricados para respaldar las aplicaciones más difíciles.



Garfio para contratistas

GARFIO	PASADOR / SUJETAPASADOR
MODELO	G108
Clase de máquina	7 a 9 ton (EE.UU.)
Número de pieza	583-5312*

**Requiere un brazo listo para la instalación de tenazas.*



Los **garfios de demolición y selección** están diseñados para manipular materiales de forma rápida y productiva. Capaces de un gran volumen, carga de producción y clasificación precisa, mejoran la productividad y la eficiencia de su operación. Con los garfios podrá llevar a cabo cualquier tarea para completar el trabajo, desde demolición primaria y secundaria hasta reciclaje.



GARRA DE DEMOLICIÓN Y SELECCIÓN

MODELO	G308
Clase de máquina	7 a 10 ton (EE.UU.)
Profundidad: mm (pulg)	700 (28)
Ancho total (mandíbulas abiertas): mm (pulg)	1.558 (61)
Ancho total (mandíbulas cerradas): mm (pulg)	875 (34)
Altura total (mandíbulas abiertas): mm (pulg)	1.049 (41)
Altura total (mandíbulas cerradas): mm (pulg)	1.219 (48)
Área del garfio: L (pie ³)	240 (8,5)
Sistema hidráulico necesario	Segundo auxiliar
Flujo óptimo (agarre): L/min (gal EE.UU./min)	131 (35)
Flujo óptimo (rotación): L/min (gal EE.UU./min)	33 (9)
Peso: kg (lb)	494 (1.089)
Número de pieza	576-1240

SOPORTES

Modelo	G308				
Interfaz	S-45	S-50	CW-10	Con pasador	Pasador de traba
Número de pieza	611-9612	611-9612	415-6111	564-9840 564-9843	416-8031 564-2732

TUBERÍAS

Modelo	G308
Número de pieza	630-9703

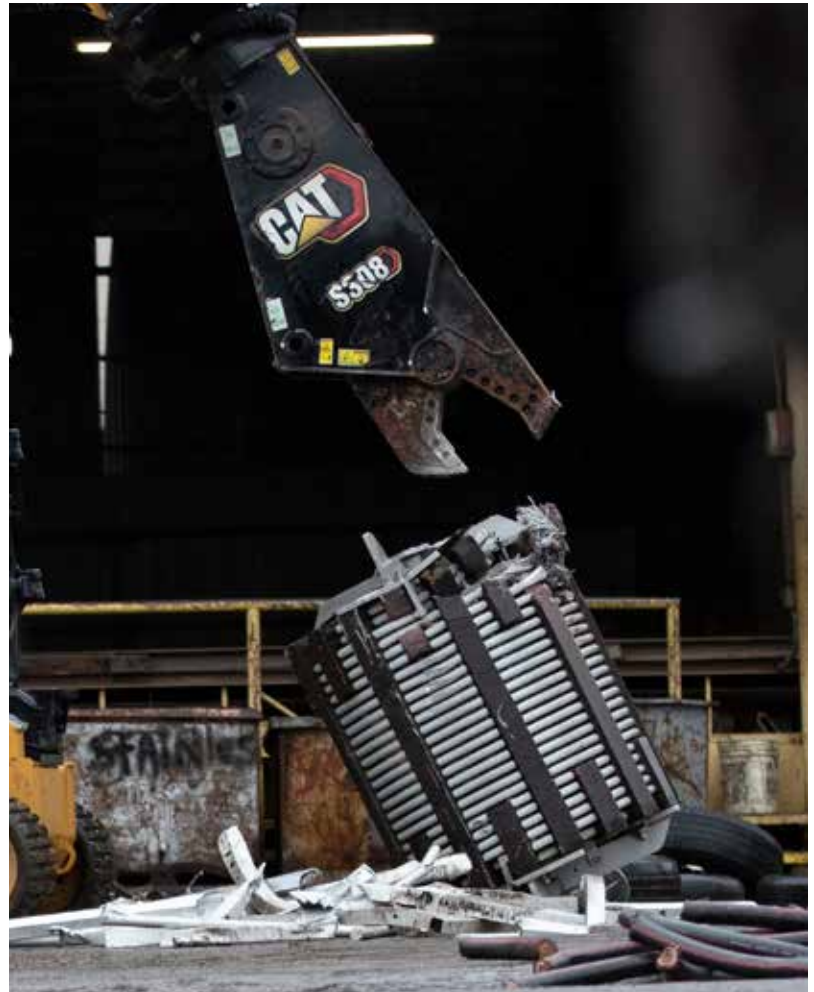
Las **cizalladoras Cat** rotan en 360° para reubicarse rápidamente y están diseñadas con una mandíbula inferior recta para aumentar la fuerza de corte.



Cizalladora para chatarra

CIZALLADORA PARA CHATARRA

MODELO	S308
Clase de máquina	5 a 9 ton (EE.UU.)
Altura: mm (pulg)	667 (26)
Ancho: mm (pulg)	390 (15)
Longitud: mm (pulg)	1.709 (67)
Apertura de la mandíbula: mm (pulg)	240 (9)
Sistema hidráulico necesario	Segundo auxiliar
Peso: kg (lb)	550 (1.213)
Número de pieza	583-8100
Tuberías de GP 5 a 6 ton (EE.UU.)	231-7108
Soporte de 7 a 9 ton (EE.UU.)	583-8120
Tuberías de GP 7 a 9 ton (EE.UU.)	583-8137



SOPORTES

Número de pieza	Descripción
283-4187	Montado en la pluma, 305D/E CR
449-9083	Montado en la pluma, 305.5E CR
583-8140	Montado en la pluma, de 5 a 6 ton (EE.UU.), de última generación 305CR, 305.5CR, 306, 306CR, 306.5
449-9083	Montado en la pluma, 305.5E CR
583-8121	Montado en la pluma, de 5 a 6 ton (EE.UU.), de última generación 305CR, 305.5CR, 306, 306CR, 306.5
205-3923	CW-10, 7 a 9 ton (EE.UU.)
N/D	Montado en el brazo

MINIEXCAVADORA HIDRÁULICA ACCESORIOS



Los **martillos Cat** son herramientas para romper de alto rendimiento y están diseñados para ofrecer el máximo rendimiento en aplicaciones de demolición, construcción y trabajo en caminos. Consulte con su distribuidor Cat local para saber si el soporte de montaje y las tuberías hidráulicas son compatibles con el martillo de su elección.



Martillos (2 herramientas incluidas)

Kit de herramientas para martillo que se incluye con martillos Serie B B



MARTILLOS

MODELO	B1	B1s	B1	B2	B2s
Altura (sin herramienta): mm (pulg)	688 (27)	727 (29)	748 (29)	754 (30)	795 (31)
Altura total: mm (pulg)	968 (38)	977 (39)	958 (38)	1.080 (43)	1.091 (43)
Longitud total: mm (pulg)	340 (13)	340 (13)	208 (8)	340 (13)	340 (13)
Ancho total: mm (pulg)	300 (12)	300 (12)	199 (8)	300 (12)	300 (12)
Diámetro del eje de la herramienta	40 (1,6)	40 (1,6)	40 (1,6)	45 (1,8)	45 (1,8)
Peso en orden de trabajo (con herramienta): kg (lb)	83 (183)	86 (190)	74 (162)	115 (253)	117 (258)
Presión mínima de operación: kPa (lb/pulg ²)	8.798 (1.276)	8.798 (1.276)	8.798 (1.276)	8.798 (1.276)	8.798 (1.276)
Ruido: dB	122	118	122	128	122
Sistema hidráulico necesario	Primer auxiliar	Primer auxiliar	Primer auxiliar	Primer auxiliar	Primer auxiliar
Número de pieza	532-9101	532-9201	573-4711*	532-9102	532-9202

*Con pasador solo para 300.9D.

MARTILLOS (CONTINUACIÓN)	MONTAJE SUPERIOR			
MODELO	B4	B4s	B6	B6s
Altura (sin herramienta): mm (pulg)	830 (33)	865 (34)	948 (37)	993 (39)
Altura total: mm (pulg)	1.190 (47)	1.195 (47)	1.375 (54)	1.370 (54)
Longitud total: mm (pulg)	340 (13)	340 (13)	440 (17)	440 (17)
Ancho total: mm (pulg)	300 (12)	300 (12)	316 (12)	316 (12)
Diámetro del eje de la herramienta: mm (pulg)	53 (2,1)	53 (2,1)	68 (2,7)	68 (2,7)
Peso en orden de trabajo (con herramienta): kg (lb)	159 (351)	162 (357)	259 (571)	277 (611)
Presión de operación mínima: kPa (lb/pulg ²)	10.286 (1.492)	10.286 (1.492)	12.238 (1.775)	12.238 (1.775)
Ruido: dB	128	124	128	124
Sistema hidráulico necesario	Primer auxiliar	Primer auxiliar	Primer auxiliar	Primer auxiliar
Número de pieza	532-9104	532-9204	532-9106	532-9206

MARTILLOS (CONTINUACIÓN)	MONTAJE SUPERIOR			
MODELO	B8	B8s	B9	B9s
Altura (sin herramienta): mm (pulg)	1.005 (40)	1.044 (41)	1.298 (51)	1.296 (51)
Altura total: mm (pulg)	1.413 (56)	1.402 (55)	1.753 (69)	1.733 (68)
Longitud total: mm (pulg)	440 (17)	440 (17)	530 (21)	530 (21)
Ancho total: mm (pulg)	316 (12)	316 (12)	400 (16)	400 (16)
Diámetro del eje de la herramienta: mm (pulg)	75 (3)	75 (3)	85 (3,3)	85 (3,3)
Peso en orden de trabajo (con herramienta): lb (kg)	350 (771)	344 (758)	529 (1.166)	518 (1.142)
Presión de operación mínima: kPa (lb/pulg ²)	11.749 (1.704)	11.749 (1.704)	12.728 (1.846)	12.728 (1.846)
Ruido: dB	133	129	135	125
Sistema hidráulico necesario	Primer auxiliar	Primer auxiliar	Primer auxiliar	Primer auxiliar
Número de pieza	532-9108	532-9208	532-9109	532-9209

MINIEXCAVADORA HIDRÁULICA

ACCESORIOS



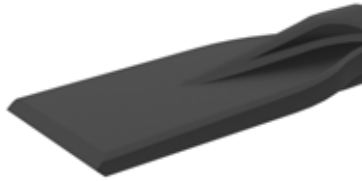
MARTILLOS		MONTAJE LATERAL			
MODELO	B2 Montaje lateral	B4 Montaje lateral	B6 Montaje lateral	B8 Montaje lateral	
Clase de máquina	1 ton (EE.UU.)	3 ton EE.UU.	5 ton (EE.UU.)	8 ton (EE.UU.)	
Altura (sin herramienta): mm (pulg)	750 (30)	822 (32)	926 (37)	1.016 (40)	
Altura total: mm (pulg)	1.076 (42)	1.182 (47)	1.353 (53)	1.484 (58)	
Longitud total: mm (pulg)	391 (15)	476 (19)	671 (26)	730 (29)	
Ancho total: mm (pulg)	217 (9)	277 (11)	355 (14)	385 (15)	
Diámetro del eje de la herramienta	45 (1,8)	53 (2,1)	68 (2,7)	75 (3)	
Peso en orden de trabajo (con herramienta): kg (lb)	124 (273)	148 (326)	255 (562)	351 (774)	
Presión mínima de operación: kPa (lb/pulg ²)	8.800 (1.276)	10.286 (1.492)	12.238 (1.775)	11.749 (1.704)	
Ruido: dB	128	128	128	133	
Sistema hidráulico necesario	Primer auxiliar	Primer auxiliar	Primer auxiliar	Primer auxiliar	
Diámetro del pasador: mm (pulg)	30 (1,2)	40 (1,6)	45 (1,8)	50 (2)	
Número de pieza	576-5540	532-9304	532-9306	532-9308	



Kit de herramientas para martillo que se incluye con martillos Serie H



MARTILLOS	MONTAJE SUPERIOR					
MODELO	H35s	H45s	H55s	H65s	H80s	H95s
Altura (sin herramienta): mm (pulg)	620 (24)	737 (29)	784 (31)	953 (38)	1.057 (42)	1.250 (49)
Altura total: mm (pulg)	860 (34)	1.006 (40)	1.108 (44)	1.324 (52)	1.433 (56)	1.666 (66)
Longitud total: mm (pulg)	311 (12)	311 (12)	451 (18)	451 (18)	535 (21)	520 (21)
Ancho total: mm (pulg)	300 (12)	300 (12)	346 (14)	346 (14)	485 (19)	512 (20)
Diámetro del eje de la herramienta	40 (1,6)	50 (2)	58 (2,3)	68 (2,7)	75 (3)	87,5 (3,4)
Peso en orden de trabajo (con herramienta): kg (lb)	130 (287)	250 (551)	345 (761)	390 (860)	425 (937)	627 (1382)
Presión mínima de operación: kPa (lb/pulg ²)	10.000 (1.450)	10.000 (1.450)	10.000 (1.450)	10.000 (1.450)	10.000 (1.450)	10.000 (1.450)
Ruido: dB	120	120	120	124	120	124
Sistema hidráulico necesario	Primer auxiliar	Primer auxiliar	Primer auxiliar	Primer auxiliar	Primer auxiliar	Primer auxiliar
Número de pieza	561-2548	561-2549	561-2551	561-2552	561-2553	561-2555



Pala paralela



Pala transversal



Placa de compactación



Cónica



Aguja



Formón de corte en cruz



Formón en línea



Embotada



Colocador de postes

HERRAMIENTAS DE MARTILLO

Herramienta	B1	B1*	B2
Aguja	532-9151	—	532-9175
Formones, en línea	542-1752	576-5523*	542-1756
Formones, de corte en cruz	542-1753	576-5524*	542-1757
Cónico	542-1750	565-6082*	542-1754
Embotada	542-1751	—	542-1755
Placa de compactación	582-1490	—	582-1491
Pala paralela	582-1495	—	582-1496
Pala transversal	582-1500	—	582-1501

*Estas son las versiones más cortas de 360 mm (14,2"), para usar con el 300.9D.

HERRAMIENTAS DE MARTILLO

Herramienta	B4	B6	B8	B9
Aguja	532-9190	523-3193	532-9120	532-9219
Formones, en línea	542-1760	523-3191	532-9121	542-1764
Formones, de corte en cruz	542-1761	523-3197	532-9119	542-1765
Cónico	542-1758	523-3195	532-9118	542-1762
Embotada	542-1759	523-3196	532-9117	542-1763
Placa de compactación	582-1492	582-1493	582-1494	—
Pala paralela	582-1497	582-1498	582-1499	—
Pala transversal	582-1502	582-1503	582-1504	—
Colocador de postes	—	582-1506	582-1507	—



HERRAMIENTAS DE MARTILLO

Herramienta	H35s	H45s	H55s	H65s	H80s	H95s
Formones, en línea	423-8333	423-8327	423-8310	423-8307	369-1549	369-0793
Formones, de corte en cruz	428-8033	428-8025	428-8024	428-8022	399-1711	399-1710
Cónico	423-8334	423-8329	423-8312	423-8308	369-1548	369-0792
Embotada	423-8336	423-8331	423-8314	423-8309	376-7947	373-7159
Pala paralela	433-9659	433-9657	433-9655	433-9653	381-6720	N/D
Pala transversal	433-9658	433-9656	433-9654	433-9652	381-6719	N/D
Placa de compactación	433-9645	433-9646	433-9648	433-9651	381-6721	N/D

Todos los soportes de martillo Cat son intercambiables con los martillos modelo B, los martillos modelo H y los compactadores de placa vibratoria (CVP, vibratory plate compactors). Los soportes se identifican por tamaño para ayudar a combinarlos. Por ejemplo, el soporte pequeño a mediano tiene orificios para 230 x 230 mm (9,0 x 9,0") y 230 x 290 mm (9,0 x 11,4"). Se puede utilizar con Martillos B1, B2, B4, H35 y H45, así como CVP16 y CVP28.

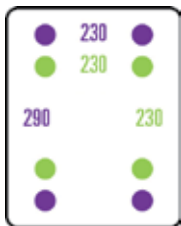
H35s y H45s = Patrón de montaje mediano

H55s y H65s = Patrón de montaje grande

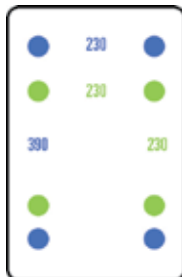
H80s y H95s = Patrón de montaje extragrande

CONFIGURACIONES DE LOS ORIFICIOS DEL SOPORTE

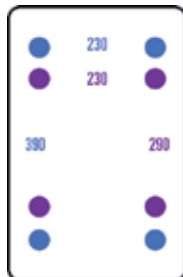
Pequeño a mediano



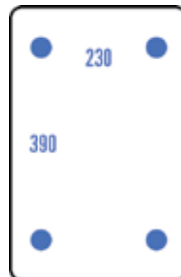
Pequeño a grande



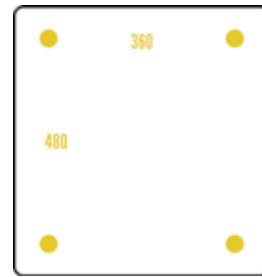
Mediano a grande



Grande



Extragrande



Guía de compatibilidad de martillos, soportes y máquinas

			MARTILLOS				
			Prefijo B (S y NS)	B1, B2, B4	B1, B2, B4	B6, B8	B9
			Prefijo H (S y NS)		H35, H45	H55, H65	H80, H95
			CVP	CVP16, 28	CVP16	CVP16	CVP40
			SOPORTES				
			Espaciado de los orificios del martillo	230 x 230	230 x 290	230 x 390	360 x 480
MÁQUINAS	Modelos	Acoplador	Diámetro y tamaño del pasador	PEQUEÑO	MEDIANO	GRANDE	EXTRAGRANDE
MHE 1 ton (EE.UU.)	300.9D	PO/PG	25 – 25 mm	573-4711	—	—	—
MHE 1 ton (EE.UU.)	300.9D	S30 (180)	30 – 30 mm	611-9600	611-9600	—	—
MHE 1 ton (EE.UU.)	301.4C – 301.8C	PO/PG	30 – 30 mm	532-9055	532-9055	—	—
MHE 2 ton (EE.UU.)	302.2D – 302.7D CR	PO/PG	35 – 35 mm	532-9053 532-9057	532-9057	532-9053	—
MHE 2 a 4 ton (EE.UU.)	301.5 – 304 CR	S40 (200)	35 – 35 mm	611-9602	611-9602	—	—
MHE 1 a 8 ton (EE.UU.)	301.5 – 308 CR	S40 (200)	35 – 35 mm	611-9604		611-9604	
MHE 3 a 4 ton (EE.UU.)	303 – 304.5	PO/PG	40 – 40 mm	532-9059	532-9059 532-9275*	532-9063 532-9275*	—
MHE 5 a 8 ton (EE.UU.)	305 CR – 308 CR	S-45	45 – 45 mm	—	—	611-9606	
MHE 9 a 10 ton (EE.UU.)	308 CR – 310	S-45	45 – 45 mm	—	—	—	611-9612
MHE 5 a 6 ton (EE.UU.)	305 – 306	PO/PG	45 – 45 mm	569-5414	532-9275**	532-9275** 569-5414	611-9614
MHE 5 a 8 ton (EE.UU.)	305 CR – 308 CR	S-50	50 – 50 mm	—	—	611-9610	
MHE 8 a 10 ton (EE.UU.)		S-50	50 – 50 mm	—	—		611-9612
MHE 7 a 9 ton (EE.UU.)	307 – 309	PO/PG	50 – 50 mm	—	—	532-9067	564-9840
MHE 10 ton (EE.UU.)	310	PO/PG	60 – 60 mm	—	—		564-9843
STEX	311 – 313	PO/PG	65 – 65 mm	—	—	—	393-7732
MHE 1 a 10 ton (EE.UU.)	300.9D – 310	CW-05	—	442-9851 450-9815	442-9851	450-9815	—
MHE 5 a 6 ton (EE.UU.)	306	CW-10	—	440-3180	—	440-3180	415-6111
MHE 5 a 10 ton (EE.UU.)	305 – 310	PL	1/4 yd	443-7285		443-7285	416-8031
MHE 10 ton (EE.UU.)	310, BHL 450	PL	1/2 yd	—	—	—	564-2732
STEX	311-313	CW20/30/40	—	—	—	—	435-8442
STEX	311-313	CW20S/30S/40S	—	—	—	—	460-9735

*Requiere Pasadores y Bujes 249-1145. **Requiere Pasadores y Bujes 316-0412.

LÍNEAS DE MARTILLO

Clase de máquina	1 ton (EE.UU.)	2 ton (EE.UU.)	3 a 4 ton (EE.UU.)	5 a 9 ton (EE.UU.)	7 a 10 ton (EE.UU.)
Compatibilidad del martillo	B1, B2	B1, B2, B4	B4, B6	B4, B6, B8	B9
Número de pieza	532-9086	532-9087	532-9088	532-9089	580-9885

LÍNEAS DE MARTILLO

Clase de máquina	1 ton (EE.UU.)	2 ton (EE.UU.)	2 ton (EE.UU.)	3 ton (EE.UU.)	3 a 6 ton (EE.UU.)	5 a 6 ton (EE.UU.)	7 a 9 ton (EE.UU.)	7 a 10 ton (EE.UU.)
Compatibilidad del martillo	H35s	H45s	H55s	H95s	H55s	H65s	H65s	H80s, H95s
Número de pieza	290-3181	292-0231	329-7275	394-6219	330-5359	270-8682	353-8830	397-2420

PERFILADORAS DE PAVIMENTO EN FRÍO

MODELO	PC35	PC45
Ancho de trabajo: mm (pulg)	350 (14)	450 (18)
Ancho total: mm (pulg)	856 (34)	943 (37)
Longitud total: mm (pulg)	860 (34)	947 (37)
Altura total: mm (pulg)	808 (32)	866 (34)
Profundidad máxima de corte: mm (pulg)	120 (4,7)	150 (6,0)
Sistema hidráulico necesario	Flujo STD	Flujo STD
Peso: kg (lb)	490 (1.080)	666 (1468)
Número de pieza	619-6535*	619-6545*

*Requiere soporte para martillo y tuberías de conexión.

BROCAS / ACCESORIOS

Número de pieza	Descripción
560-2306	Broca para asfalto de servicio pesado
561-8132	Broca para hormigón
561-8134	Broca de uso general (asfalto y hormigón)
226-9308	Sujetador de bloque para broca
543-5470	Punzón (extractor de brocas)
539-6298	Tenaza extractora (extractor de brocas)



Las **perfiladoras de pavimento en frío** son ideales para pequeños trabajos de pavimentación de asfalto y hormigón residenciales y comerciales. Son opciones económicas e ideales para fresar imperfecciones antes de repavimentar, eliminar pavimento deteriorado y bandas de carriles de tránsito y realizar otros trabajos que requieren una cantidad limitada de trabajo de perfilado.



Perfiladora de pavimento en frío



Broca para asfalto de servicio pesado



Broca para hormigón



Broca multiuso (broca para asfalto / hormigón)

MINIEXCAVADORA HIDRÁULICA ACCESORIOS

Las **desbrozadoras Cat** están diseñadas para realizar tareas de alto rendimiento de corte y trituración de vegetación, árboles jóvenes y maleza en áreas agrícolas cubiertas de maleza y terrenos boscosos. Las desbrozadoras hidráulicas reducen los árboles jóvenes, arbustos y árboles a material triturado, lo que las hace ideales para el mantenimiento de terrenos, como la limpieza de maleza y la construcción de carriles para casos de incendio. Otras aplicaciones incluyen la recuperación de terrenos sin labrar, la eliminación de follaje de obras de construcción y la trituración de material podado y residuos orgánicos para la producción de biomasa.



Desbrozadoras

DES BROZADORAS		(INCLUYE SOPORTE)	
MODELO	HM208	HM210	
Clase de máquina	7 a 9 ton (EE.UU.)	7 a 9 ton (EE.UU.)	
Ancho total: mm (pulg)	1.026 (40)	1.226 (48)	
Ancho de trabajo: mm (pulg)	818 (32)	1.012 (40)	
Altura total: mm (pulg)	1.065 (42)	1.065 (42)	
Longitud total: mm (pulg)	714 (28)	714 (28)	
Peso: kg (lb)	490 (1.080)	540 (1.091)	
Sistema hidráulico necesario	Primer auxiliar	Primer auxiliar	
Número de pieza	504-6012	504-6013	

KIT DE INTERRUPTORES

Clase de máquina	8 ton (EE.UU.)*	7 a 10 ton (EE.UU.)**
Número de pieza	523-5933	557-5072

*SOLO 308E2.

**SOLO 307.5, 308CR, 309CR, 310 de última generación.

SOPORTE

Clase de máquina	10 ton (EE.UU.)
Número de pieza	581-7636

KIT DE DRENAJE DE CAJA

Clase de máquina	7 a 10 ton (EE.UU.)
Número de pieza	609-6155

NOTA: Para conocer las opciones de dientes, consulte el folleto de dientes para desbrozadoras PEDJ1253.

Los **cortacésped con cuchillas Cat** están diseñados para realizar tareas de alto rendimiento de corte de vegetación, árboles jóvenes, maleza en áreas agrícolas, estanques de retención y terrenos boscosos. Los cortacésped hidráulicos reducen las malezas, los árboles jóvenes, los arbustos y los árboles pequeños hasta convertirlos en material triturado, lo que los hace ideales para aplicaciones de mantenimiento de terrenos, como cortar el césped a lo largo de zanjas, hileras de cercas y estanques de retención, controlar el crecimiento excesivo de la maleza y limpiar taludes y pendientes altos.



Cortacésped con cuchillas



CORTACÉSPED (INCLUYE SOPORTE CON PASADOR)	CON PASADOR	
MODELO	HMF110	HMF210
Clase de máquina	5 a 6 ton (EE.UU.)	7 a 9 ton (EE.UU.)
Ancho total: mm (pulg)	1.184 (47)	1.184 (47)
Ancho de trabajo: mm (pulg)	1.000 (39)	1.000 (39)
Altura total: mm (pulg)	741 (29)	766 (30)
Longitud total: mm (pulg)	842 (33)	842 (33)
Peso: kg (lb)	377 (831)	383 (844)
Sistema hidráulico necesario	Primer auxiliar	Primer auxiliar
Número de pieza	504-6010*	504-6011**

*Requiere el Kit de Drenaje de Caja 609-6156.

**Requiere el Kit de Drenaje de Caja 609-6155.

KIT DE DRENAJE DE CAJA			SOPORTE	
Clase de máquina	5 a 6 ton (EE.UU.)	7 a 9 ton (EE.UU.)	Clase de máquina	10 ton (EE.UU.)
Número de pieza	609-6156	609-6155	Número de pieza	581-7634*

*Para usar solo con 310 de última generación.



Rastrillo

Los **rastrillos para excavadoras Cat** se utilizan para arrancar, apilar y cargar camiones y rectificadoras en la industria forestal y de construcción generales.

RASTRILLOS	CON PASADOR
Clase de máquina	7 a 9 ton (EE.UU.)
Ancho total: mm (pulg)	1.220 (48)
Altura total: mm (pulg)	—
Longitud total: mm (pulg)	—
Peso: kg (lb)	304 (670)
Número de pieza	456-5071



Desgarrador

Construidos para atravesar tierra densa, aflojar suelos rocosos y romper debajo de la capa de escarcha, los **desgarradores Cat** se utilizan en algunas de las condiciones del terreno más desafiantes. Además, como están fabricados para modelos Cat específicos, pueden convertir mejor la potencia de la máquina en fuerza de desgarramiento.



DESGARRADORES	CON PASADOR			
Clase de máquina	3 a 4 ton (EE.UU.)	5 a 6 ton (EE.UU.)	7 a 9 ton (EE.UU.)	10 ton (EE.UU.)
Ancho: mm (pulg)	253 (10)	281 (11)	344 (14)	420 (17)
Peso	45 (99)	61 (134)	107 (236)	169 (373)
Radio de la punta	650 (26)	810 (32)	1.039 (41)	1.119 (44)
Longitud del vástago	490 (19)	676 (27)	861 (34)	950 (37)
Longitud total: mm (pulg)	659 (26)	822 (32)	1.066 (42)	795 (31)
Número de pieza	453-8570	453-8571	453-8572	546-4141

ACCESORIOS XTC (portaherramientas eXtra) (SOLO MÁQUINAS 304.5E2 XTC Y 306 XTC)

Las miniexcavadoras Cat XTC (eXtra Tool Carrier, Portaherramientas eXtra) incluyen una interfaz de minicargador en lugar de la hoja de excavadora estándar, lo que proporciona versatilidad y permite integrar la herramienta a través del uso de accesorios de cargadores compactos.



Cucharones de uso múltiple con cuchilla emperrada



Cucharones de uso general con cuchilla emperrada



Hoja en ángulo

CUCHARONES DE USO MÚLTIPLE CON CUCHILLA EMPERRADA SSL

Ancho: mm (pulg)	2.036 (80)
Capacidad: m ³ (yd ³)	0,4 (0,5)
Altura: mm (pulg)	388 (15)
Longitud: mm (pulg)	724 (29)
Peso: kg (lb)	461 (1.016)
Número de pieza	426-6548

CUCHARÓN DE USO GENERAL CON CUCHILLAS EMPERRADAS SSL

Ancho: mm (pulg)	2.036 (80)
Capacidad: m ³ (yd ³)	0,5 (0,6)
Altura: mm (pulg)	426 (17)
Longitud: mm (pulg)	708 (28)
Peso: kg (lb)	286 (631)
Número de pieza	279-5377

HOJA CON CUCHILLA EMPERRADA SOLDADA SSL

Ancho: mm (pulg)	2.030 (80)
Altura: mm (pulg)	610 (24)
Número de pieza	487-2025

HOJAS EN ÁNGULO SSL

Ancho total: mm (pulg)	2.198 (87)
Ancho en ángulo completo: mm (pulg)	1.949 (77)
Longitud: mm (pulg)	753 (30)
Peso: kg (lb)	331 (730)
Sistema hidráulico necesario	Flujo STD
Número de pieza	177-1990

ACCESORIOS XTC DE LA MÁQUINA CONFIGURACIÓN DE LA MÁQUINA

Accesorio de minicargador	Modelo del accesorio SSL	Flujo bidireccional
Cucharones de uso múltiple		✓
Hoja en ángulo		✓
Zanjadora (anterior / actual)	T9B/T112	✓
Rastrillo de caja motorizado (anterior / actual)	PR172/PR118	✓
Cepillos en ángulo	BA118	✓

ACCESORIOS XTC (INTERFAZ SSL)



CUCHARÓN DE USO MÚLTIPLE CON CUCHILLA EMPERNADA SSL

Ancho: mm (pulg)	1.833 (74)
Capacidad: m ³ (yd ³)	0,4 (0,5)
Altura: mm (pulg)	388 (15)
Longitud: mm (pulg)	724 (29)
Peso: kg (lb)	436 (961)
Número de pieza	426-6536



PORTAHORQUILLAS PARA PALÉS SSL

Ancho: mm (pulg)	1.312 (52)
Espaciado máximo entre dientes: mm (pulg)	1.176 (46)
Altura: mm (pulg)	550 (22)
Longitud: mm (pulg)	143 (6)
Peso: kg (lb)	113 (249)
Número de pieza	261-1350



PORTAHORQUILLAS PARA PALÉS SSL

Ancho: mm (pulg)	1.270 (50)
Espaciado máximo entre dientes: mm (pulg)	1.008 (40)
Altura: mm (pulg)	912 (36)
Longitud: mm (pulg)	261 (10)
Peso: kg (lb)	94 (207)
Número de pieza	351-9371



HORQUILLAS PARA PALÉS SSL

Ancho: mm (pulg)	100 (4)
Grosor del diente: mm (pulg)	40 (1,6)
Altura: mm (pulg)	541 (21)
Longitud: mm (pulg)	1.070 (42)
Peso: kg (lb)	104 (47)
Número de pieza	195-6942

ZANJADORAS SSL

MODELO	T112
Control de desplazamiento lateral	Manual
Ancho de corte: mm (pulg)	152 (6)
Ancho total: mm (pulg)	1.901 (75)
Longitud total: mm (pulg)	2.705 (107)
Altura total: mm (pulg)	786 (31)
Recorrido de desplazamiento lateral: mm (pulg)	559 (22)
Longitud estándar de la pluma: mm (pulg)	1.219 (48)
Peso: kg (lb)	488 (1.076)
Sistema hidráulico necesario	Flujo STD
Número de pieza con cadena estándar	233-2346



Cadena estándar

CEPILLOS EN ÁNGULO SSL

MODELO	BA118
Ancho: mm (pulg)	2.637 (104)
Ancho del barrido: mm (pulg)	2.119 (83)
Altura: mm (pulg)	918 (36)
Longitud: mm (pulg)	1.741 (69)
Peso: kg (lb)	411 (906)
Sistema hidráulico necesario	Flujo STD
Orientación	Manual
Número de pieza	565-4831



Cepillos en ángulo



RASTRILLOS DE CAJA MOTORIZADOS SSL

MODELO	PR118
Control del ángulo	Manual
Ancho total: mm (pulg)	2.057 (81)
Ancho de rastrillado al ángulo máximo: mm (pulg)	1.727 (68)
Altura total: mm (pulg)	847 (33)
Peso: kg (lb)	408 (900)
Sistema hidráulico necesario	Flujo STD
Número de pieza	608-0655

Rastrillos de caja motorizados





ASXQ3092-02 (05-2024)
Reemplaza ASXQ3092-01
(Global)

© 2024 Caterpillar. Todos los derechos reservados. CAT, CATERPILLAR, LET'S DO THE WORK, sus respectivos logotipos, el color "Caterpillar Corporate Yellow", la imagen comercial de "Power Edge" y Cat "Modern Hex", así como la identidad corporativa y de producto utilizadas en la presente, son marcas registradas de Caterpillar y no pueden utilizarse sin autorización.

