



988 XE

Wiellader

Technische specificaties

Configuraties en kenmerken kunnen per regio verschillen. Raadpleeg uw Cat® dealer voor de verkrijgbaarheid in uw regio.

Inhoudsopgave

Specificaties	2
Motor	2
Transmissie	2
Bedrijfsspecificaties	2
Hydraulisch systeem - heffen/kantelen	2
Hydraulische cyclustijd	2
Hydraulisch systeem - stuursysteem	3
Airconditioningsysteem	3
Assen	3
Remmen	3
Cabine van de machinist	3
Vulhoeveelheden	3
Geluidsniveau	3
Afmetingen	4
Laadbakinhoud/keuzetabel voor materiaaldichtheid	5
Bedrijfsspecificaties van aggregaatpakket - Standaard hefbereik	6
Bedrijfsspecificaties van aggregaatpakket - Hoog hefbereik	7
Bedrijfsspecificaties – Standaard hefbereik	8
Bedrijfsspecificaties - Hoog hefbereik	9
Standaard en optionele uitrusting	10
Milieuverklaring 988 XE	12
Configuratie voor houtzagerijen 988 XE	13
Belangrijke kenmerken en voordelen	13
Motor	14
Transmissie	14
Bedrijfsspecificaties	14
Hydraulisch systeem - heffen/kantelen	14
Hydraulische cyclustijd	14
Hydraulisch systeem - stuursysteem	15
Airconditioningsysteem	15
Assen	15
Remmen	15
Cabine van de machinist	15
Vulhoeveelheden	15
Geluidsprestaties – Tier 4 Final/Euro-V	15
Afmetingen	16
Vorken en laadbakken	17
Standaard en optionele uitrusting	18

Wiellader 988 XE Specificaties

Motor

Motortype	Cat® C18	
Nominaal toerental	1700 tpm	
Toerental voor piekvermogen	1500 tpm	
Motor (ISO 14396:2002)	432 kW	580 hp
Bruto (SAE J1995:2014)	439 kW	588 hp
Nettovermogen (SAE J1349:2011)	401 kW	538 hp
Boring	145 mm	5,7"
Slag	183 mm	7,2"
Cilinderinhoud	18,1 L	1105"³
Max. koppel (1.200 tpm) (SAE J1995:2014)	3023 N·m	2,230 lbf·ft
Koppeltoename	58%	

- Er zijn twee motoremissieopties beschikbaar:
 1. Voldoet aan de emissienormen U.S. EPA Tier 4 Final, Euro-V en Japan 2014.
 2. Voldoet aan emissienormen Brazil MAR-1, gelijkwaardig aan U.S. EPA Tier 3 en Euro-III.
- Het opgegeven nettovermogen is het beschikbare vermogen aan het vliegwiel wanneer de motor is uitgerust met een ventilator op minimumsnelheid, luchtinlaatsysteem, uitlaatsysteem en dynamo.

Transmissie

Type transmissie	Cat elektrische aandrijfmotor met SR-systeem	
Vooruit 1 (virtueel)	7,0 km/h	4,3 mph
Vooruit 2 (virtueel)	11,3 km/h	7,0 mph
Vooruit 3 (virtueel)	22,2 km/h	13,8 mph
Vooruit 4 (virtueel)	32,1 km/h	20,0 mph
Achteruit 1 (virtueel)	7,0 km/h	4,3 mph
Achteruit 2 (virtueel)	11,3 km/h	7,0 mph
Achteruit 3 (virtueel)	28,2 km/h	17,5 mph

Bedrijfsspecificaties

Bedrijfgewicht	52.781 kg	116.362 lb
Nominaal laadvermogen – oppervlak groeve	11,3 metrische ton	12,5 Amerikaanse ton
Nominaal laadvermogen – los materiaal	14,5 metrische ton	16,0 Amerikaanse ton
Inhoud van de laadbak	4,7-13,0 m³	6,2-17,0 yd³

Hydraulisch systeem – Heffen/kantelen

Hef-/kantelsysteem - Circuit	Elektrohydraulisch – positieve debietregeling (PFC), debietverdeling	
Pompen hef-/kantelsysteem	Zuiger met variabele cilinderinhoud	
Maximale opbrengst bij 1400-1600 tpm	580 l/min	153 gal/min
Instelling van ontlastklep - Hef-/kantelsysteem	32.800 kPa	4757 psi
Hefcilinder – boring	210 mm	8,7"
Hefcilinder – slag	1050 mm	41,3"
Kantelcilinder – boring	266 mm	8,7"
Kantelcilinder – slag	685 mm	27,0"

Hydraulische cyclustijd

Terugkantelen	4,5 seconden
Heffen	8,0 seconden
Storten	2,2 seconden
Neerlaten, zweefstand omlaag	3,5 seconden
Totale cyclustijd hydraulisch systeem	18,2 seconden

Hydraulisch systeem – stuursysteem

Stuursysteem – circuit	Servo, lastdetectie	
Stuursysteem – pomp	Zuiger met variabele cilinderinhoud	
Maximale opbrengst bij 1400-1600 tpm	270 l/min	71,3 gal/min
Uitschakelingsdruk besturingssysteem	30.000 kPa	4.351 psi
Totale stuurhoek	86°	
Cyclustijd van stuursysteem (maximumtoerental)	3,4 seconden	
Cyclustijd van stuursysteem (stationair)	5,6 seconden	

Airconditioningsysteem

Het airconditioningsysteem van deze machine bevat het gefluoreerde broeikasgas R134a als koelmiddel (aardopwarmingsvermogen = 1430). Het systeem bevat 1,8 kg koelmiddel, dat een CO₂-equivalent heeft van 2574 metrische ton.

Assen

Voor	Vast
Achter	Draaitap
Pendelhoek	13°

Remmen

Remmen	ISO 3450:2011
--------	---------------

Cabine van de machinist

ROPS-/FOPS-constructie	ROPS/FOPS-constructie voldoet aan de normen ISO 3471:2008 en ISO 3449:2005 niveau II
------------------------	--

Vulhoeveelheden

Brandstoftank	555 l	147,0 gal
Koelsysteem (watermantel)	112 l	30,0 gal
Koelsystemen (aandrijflijn)	30 l	8,0 gal
Motorcarter	60 l	16,0 gal
Tank voor dieselluitlaatlvoeistof (DEF)	33 l	8,7 gal
Transmissie	60 l	16,0 gal
Differentiëlen en eindaandrijvingen - voor	186 l	49,0 gal
Differentiëlen en eindaandrijvingen - achter	186 l	49,0 gal
Hydraulisch systeem – uitrustingsstuk/ stuursysteem	475 l	126,0 gal

- Alle non-road-dieselmotoren conform Tier 4 Final/Euro-V moeten het volgende gebruiken:
 - De machine heeft de mogelijkheid om dieselbrandstof met een ultralaag zwavelgehalte te gebruiken (ULSD met 15 ppm zwavel of minder).
 - Cat dieselmotoren moeten gebruikmaken van ULSD (dieselbrandstof met ultralaag zwavelgehalte van 15 ppm of minder) of ULSD gemengd met de volgende brandstoffen met lagere koolstofintensiteit tot:
 - ✓ 20% biodiesel FAME (vetzuurmethylester)*
 - ✓ 100% hernieuwbare diesel, HVO (gehydrogeneerde plantaardige olie) en GTL (gas-to-liquid) brandstoffen
- Raadpleeg de richtlijnen voor succesvolle toepassing. Neem contact op met uw Cat dealer of raadpleeg de "Caterpillar Machine Fluids Recommendations" (SEBU6250) voor meer informatie.

*Motoren zonder nabehandeling sinrichting kunnen hogere mengsels gebruiken, tot 100% biodiesel.

- Cat DEO-ULS™ of oliën die aan de specificaties Cat ECF-3, API CJ-4 en ACEA E9 voldoen zijn vereist.
- Gebruik uitsluitend DEF die voldoet aan de normen ISO 22241-1.

Geluidsniveaus

Tier 4 Final/Euro-V

Geluidsdrumniveau bij de machinist (ISO 6396:2008)	72 dB(A)
Geluidsvermogensniveau van machine (ISO 6395:2008)	109 dB(A)
Geluidsdrumniveau bij de machinist (ISO 6396:2008)	72 dB(A)*
Geluidsdrumniveau van machine (ISO 6395:2008)	109 dB(A)**

Tier 3/Stage III

Geluidsdrumniveau bij de machinist (ISO 6396:2008)	72 dB(A)
Geluidsvermogensniveau van machine (ISO 6395:2008)	110 dB(A)
Geluidsdrumniveau bij de machinist (ISO 6396:2008)	72 dB(A)*
Geluidsdrumniveau van machine (ISO 6395:2008)	110 dB(A)**

* Voor machines in landen van de Europese Unie en in landen die de "EU-richtlijnen" en "VK-richtlijnen" toepassen

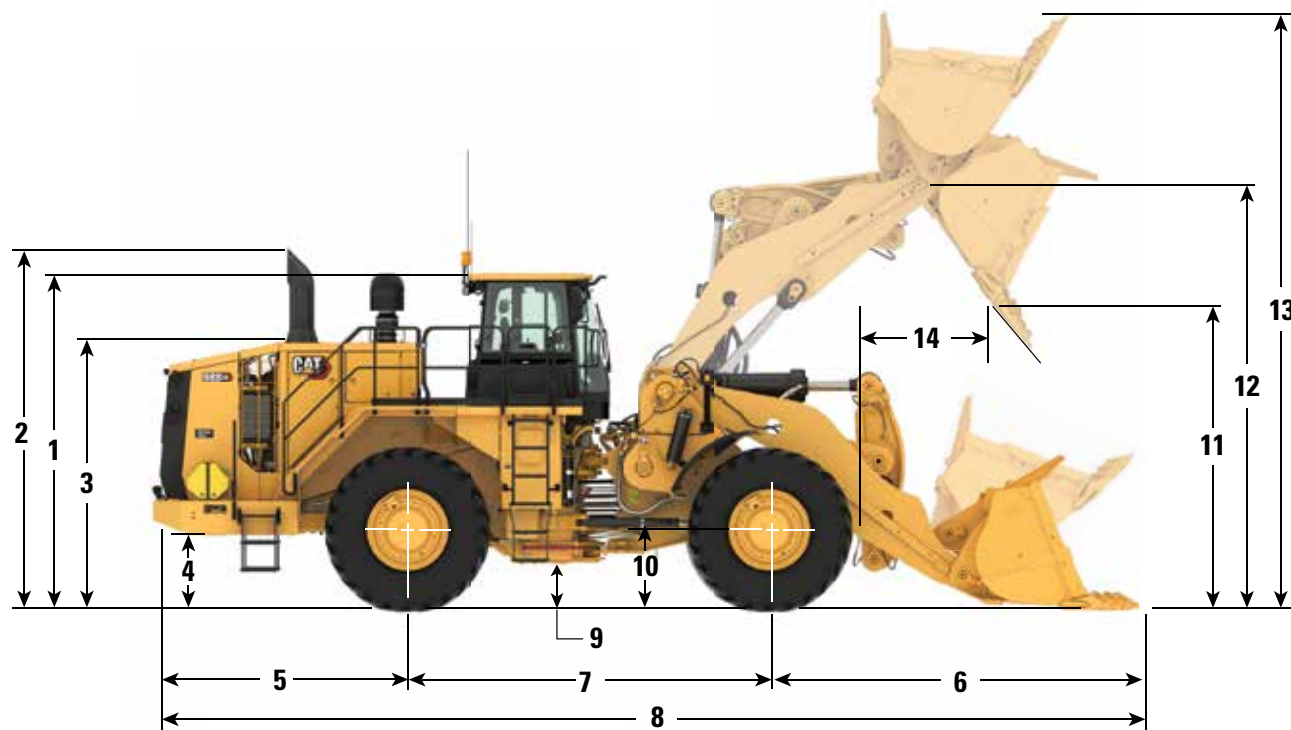
** Richtlijn van de Europese Unie "2000/14/EG" zoals gewijzigd door "2005/88/EG" en UK Noise Regulation 2001 No. 1701

- Het geluidsvermogensniveau van de machine werd gemeten in overeenstemming met ISO 6395:2008. De meting is uitgevoerd bij 70% van het maximale toerental van de motorkoelventilator.
- Het geluidsdrumniveau bij de machinist is gemeten in overeenstemming met ISO 6396:2008. De meting is uitgevoerd bij 70% van het maximale toerental van de motorkoelventilator.
- Gehoorbescherming kan nodig zijn wanneer de machine met een cabine wordt gebruikt die niet naar behoren is onderhouden, of wanneer de deuren en ramen gedurende lange perioden open staan of in een lawaaierige omgeving.

Specificaties van wiellader 988 XE

Afmetingen

Alle afmetingen zijn bij benadering.



	Standaardhefbereik		Hoog hefbereik	
1 Hoogte tot bovenkant van ROPS-constructie	4202 mm	13.8 ft	4202 mm	13.8 ft
2 Hoogte tot bovenkant van uitlaatpijpen	4521 mm	14.8 ft	4521 mm	14.8 ft
3 Hoogte tot bovenkant van motorkap	3334 mm	10.9 ft	3334 mm	10.9 ft
4 Hoogte tot vrije hoogte van bumper	933 mm	3.1 ft	933 mm	3.1 ft
5 Hartlijn van achteras tot bumper	3187 mm	10.5 ft	3187 mm	10.5 ft
6 Hartlijn van vooras tot tandpunt van laadbak	4254 mm	14.0 ft	4661 mm	15.3 ft
7 Wielbasis	4550 mm	14.9 ft	4550 mm	14.9 ft
8 Maximale totale lengte	11.991 mm	39.3 ft	12.398 mm	40.7 ft
9 Hoogte tot speling van onderste koppelingspennen	568 mm	1.9 ft	568 mm	1.9 ft
10 Hoogte tot midden van assen	978 mm	3.2 ft	978 mm	3.2 ft
11 Speling bij maximale hefhoogte (storthoek van 45°)	3641 mm	11.9 ft	4043 mm	13.3 ft
12 Bakpenhoogte bij maximale hefhoogte	5491 mm	18.0 ft	5887 mm	19.3 ft
13 Maximale totale hoogte - laadbak geheven	7455 mm	24.5 ft	7849 mm	25.8 ft
14 Reikwijdte bij maximale hefhoogte (storthoek van 45°)	1981 mm	6.5 ft	2062 mm	6.8 ft

Opmerking: Specificaties zijn berekend met rotsbak van 6,9 m³ (9,0 yd³) en Michelin XLDD2 met 978 mm (3,2') hartlijn van achterashoogte.

Laadbakinhoud/keuzetabel voor materiaaldichtheid

Standaard heffen/hoog heffen

Nominaal laadvermogen (oppervlak groeve) - 11,3 metrische ton/12,5 Amerikaanse ton

Materiaaldichtheid				Volume van laadbak	
kg/m ³	lb/yd ³	mt/m ³	Am. ton/yd ³	m ³	yd ³
1468-1614	2500-2750	1,47-1,61	1,25-1,38	7,6	10,00
1638-1801	2778-3056	1,64-1,80	1,39-1,53	6,9	9,00
1766-1942	3001-3300	1,77-1,94	1,50-1,65	6,4	8,33

Standaard heffen/hoog heffen

Nominaal laadvermogen (los materiaal) - 14,5 metrische ton/16 Amerikaanse ton

Materiaaldichtheid				Volume van laadbak	
kg/m ³	lb/yd ³	mt/m ³	Am. ton/yd ³	m ³	yd ³
1510-1667	2560-2816	1,51 -1,67	1,28 -1,41	9,6	12,5
1726-1905	2909-3200	1,73-1,90	1,45-1,60	8,4	11,0
1908-2105	3200-3520	1,91-2,11	1,60-1,76	7,6	10,0

Opmerking: Nominaal laadvermogen is het materiaalgewicht in de bak waarvoor de lader is ontworpen om te vervoeren, exclusief het gewicht van de laadbak, het graafgereedschap (GET) en het slijtmateriaal. Nominale laadvermogens worden gepubliceerd op 100%, zelfs al staat Caterpillar 110% toe. Deze waarden worden gegeven in termen van volume. Er is geen rekening gehouden met gewichten van verschillende materialen met beperkte dichtheid, omdat ze zo divers zijn. Zie de laadvermogensrichtlijn van de grote wiellader.

Specificaties van wiellader 988 XE

Bedrijfsspecificaties van aggregaatpakket - Standaardhefbereik

		988 XE Std. hef. aggr.pakk. Banden: 35/65 R33 XLDD2, PN: 399-4568 SLR: 978			
Laadbaktype		Universeel			
Graafwerktuig		Segmenten			
Mestype		Recht			
Onderdeelnummer van bak (groepsniveau)		638-8780	638-8770	634-0623	621-1500
Nominale capaciteit	m ³	9,6	8,4	7,6	6,9
	yd ³	12,5	11,0	10,0	9,0
Afgestreden capaciteit ISO	m ³	8,0	7,0	6,5	5,5
	yd ³	10,5	9,2	8,5	7,2
Capaciteit met kop ISO	m ³	9,5	8,5	7,5	7,0
	yd ³	12,4	11,1	9,8	9,2
Laadbakbreedte – totaal	mm	3987	3987	3987	3987
	ft	13,1	13,1	13,1	13,1
Speling bij storthoek van 45° (tandpunt) (A)	mm	-	-	-	-
	ft	-	-	-	-
Vrije storthoogte bij storthoek van 45° (rand) (A)	mm	3647	3754	3819	3882
	ft	12,0	12,3	12,5	12,7
Bereik bij storthoek van 45° (tandpunt) (F)	mm	-	-	-	-
	ft	-	-	-	-
Bereik bij storthoek van 45° (rand) (F)	mm	1900	1794	1722	1652
	ft	6,2	5,9	5,6	5,4
Bereik van horizontale arm en laadbak op maaiveld (rand)	mm	3914	3764	3667	3573
	ft	12,8	12,3	12,0	11,7
Graafdiepte (segment)	mm	195	195	200	205
	in	7,7	7,7	7,9	8,1
Totale lengte – laadbak op maaiveld (E)	mm	11.958	11.808	11.715	11.624
	ft	39,2	38,7	38,4	38,1
Totale hoogte (C)	mm	7829	7688	7589	7486
	ft	25,7	25,2	24,9	24,6
Draaicirkel – Hoek SAE transportstand	mm	17 401	17 313	17.261	17 212
	ft	9,2	8,9	8,7	8,6
Terugkantelhoek in SAE transportstand	graden	50,0	50,0	50,0	50,1
Volledige storthoek bij maximale hefhoogte	graden	-49,8	-49,8	-49,8	-49,8
Kantelmoment, starre banden – recht	kg	41 120	41 745	42 060	42 434
	lb	90,654	92,032	92,727	93,551
Bij bedrijfsgewicht (knikgestuurd 35°)	kg	36 688	37,297	37 606	37 970
	lb	65,658	69,067	71,231	73,477
Kantelmoment, bandindrukking – recht	kg	38 470	39 127	39 470	39 868
	lb	84,811	86,259	87,017	87,893
Bij bedrijfsgewicht (knikgestuurd 35°)	kg	32 597	33 251	33 600	33 997
	lb	61,701	64,825	66,800	68,849
Hefvermogen – Laadbak op maaiveld	kg	32 912	34 323	35 224	36 154
	lb	72,558	75,670	77,657	79,705
Opbreekkracht conform SAE	kg	39 750	43 204	45 673	48 330
	lb	87,633	95,248	100,691	106,550
Bedrijfsgewicht (opmerkingen A en B)	kg	55 442	55 024	54 797	54 544
	lb	122 228	121 307	120 806	120 248
Gewichtsverdeling in SAE transportstand voorzijde	kg	28 290	27 566	27 176	26 746
	lb	62,368	60,773	59,913	58,965
Gewichtsverdeling in SAE transportstand achterzijde	kg	27 153	27 458	27 621	27 798
	lb	59,861	60,535	60,894	61,284
Beladen gewicht van machine	kg	69 957	69 539	69 312	69 059
	lb	154,230	153,308	152,808	152,250
Gewichtsverdeling in SAE transportstand voorzijde	kg	51 815	50 987	50 542	50 051
	lb	114,233	112,408	111,426	110,344
Gewichtsverdeling in SAE transportstand achterzijde	kg	18.142	18.552	18.771	19.008
	lb	39,997	40,900	41,382	41,906

*Statische kantelmomenten en bedrijfsgewichten zijn gebaseerd op volle vloeistoftanks en een machinist van 80 kg (176 lb).

**Gemeten 100 mm (4 inch) achter het uiteinde van het mes met scharnierpen van de bak als draaipunt overeenkomstig ISO 14397-2:2007.

Voldoet volledig aan ISO 14397-1:2007.

Bedrijfsspecificaties van aggregaatpakket - Groot hefbereik

988 XE Hoog hef. aggr.pakk. Banden: 35/65 R33 XLDD2, PN: 399-4568 SLR:
978

Laadbaktype		Universeel			
Graafwerktuig		Segmenten			
Mestype		Recht			
Onderdeelnummer van bak (groepsniveau)		638-8780	638-8770	634-0623	621-1500
Nominale capaciteit	m ³	9,6	8,4	7,6	6,9
	yd ³	12,5	11,0	10,0	9,0
Afgestreken capaciteit ISO	m ³	8,0	7,0	6,5	5,5
	yd ³	10,5	9,2	8,5	7,2
Capaciteit met kop ISO	m ³	9,5	8,5	7,5	7,0
	yd ³	12,4	11,1	9,8	9,2
Laadbakbreedte – totaal	mm	3987	3987	3987	3987
	ft	13,1	13,1	13,1	13,1
Speling bij storthoek van 45° (tandpunt) (A)	mm	-	-	-	-
	ft	-	-	-	-
Vrije storthoogte bij storthoek van 45° (rand) (A)	mm	4041	4147	4212	4275
	ft	13,3	13,6	13,8	14,0
Bereik bij storthoek van 45° (tandpunt) (F)	mm	-	-	-	-
	ft	-	-	-	-
Bereik bij storthoek van 45° (rand) (F)	mm	1988	1882	1810	1740
	ft	6,5	6,2	5,9	5,7
Bereik van horizontale arm en laadbak op maaiveld (rand)	mm	4253	4103	4006	3912
	ft	14,0	13,5	13,1	12,8
Graafdiepte (segment)	mm	214	214	219	224
	in	8,4	8,4	8,6	8,8
Totale lengte – laadbak op maaiveld (E)	mm	12 365	12 215	12 121	12 030
	ft	40,6	40,1	39,8	39,5
Totale hoogte (C)	mm	8222	8081	7982	7880
	ft	27,0	26,5	26,2	25,9
Draaicirkel – Hoek SAE transportstand	mm	17 736	17.647	17.595	17 545
	ft	58,2	57,9	57,7	57,6
Terugkanteelhoek in SAE transportstand	graden	52.8	52.8	52.8	52,9
Volledige storthoek bij maximale hefhoogte	graden	-50.1	-50.1	-50.1	-50.1
Kantelmoment, starre banden – recht	kg	41 428	42 003	42 289	42 631
	lb	91,333	92,600	93,230	93,984
Bij bedrijfsgewicht (knikgestuurd 35°)	kg	36 786	37 348	37 630	37 966
	lb	81,098	82,339	82,961	83,700
Kantelmoment, bandindrukking – recht	kg	38 931	39 541	39 857	40 225
	lb	85,827	87,173	87,869	88,680
Bij bedrijfsgewicht (knikgestuurd 35°)	kg	32.691	33 304	33 629	34 000
	lb	72,071	73,424	74,138	74,957
Hefvermogen – Laadbak op maaiveld	kg	29 854	31 119	31 921	32 750
	lb	72,071	68,605	70,373	72,201
Opbrekkracht conform SAE	kg	36 548	39 758	42 053	44 524
	lb	80,574	87,651	92,710	98,158
Bedrijfsgewicht (opmerkingen A en B)	kg	58352	57934	57707	57 454
	lb	128,644	127,722	127,222	126,664
Gewichtsverdeling in SAE transportstand voorzijde	kg	28 262	27 507	27 100	26 650
	lb	62,307	60,643	59,745	58,753
Gewichtsverdeling in SAE transportstand achterzijde	kg	30 090	30,427	30 607	30 804
	lb	66,337	67,079	67,477	67,911
Beladen gewicht van machine	kg	72 867	72 449	72 222	71 969
	lb	160,644	159,722	159,222	158,664
Gewichtsverdeling in SAE transportstand voorzijde	kg	52 968	52 122	51 667	51 164
	lb	116,775	114,910	113,906	112,797
Gewichtsverdeling in SAE transportstand achterzijde	kg	19 899	20 327	20 555	20 805
	lb	43,869	44,812	45,315	45,867

*Statische kantelmomenten en bedrijfsgewichten zijn gebaseerd op volle vloeistoftanks en een machinist van 80 kg (176 lb).

**Gemeten 100 mm (4 inch) achter het uiteinde van het mes met scharnierpen van de bak als draaipunt overeenkomstig ISO 14397-2:2007.

Voldoet volledig aan ISO 14397-1:2007.

Specificaties van wiellader 988 XE

Bedrijfsspecificaties - Standaardhefbereik

988 XE Std. hef. Banden: 35/65 R33 XLDD2, PN: 399-4568 SLR: 978							
Laadbaktype		Universeel		Steen		HD rots	
Graafwerktuig		Adapters of BOCE		X130		X130	
Mestype		Recht		Spade		Spade	
Onderdeelnummer van bak (groepsniveau)		634-0623	621-1500	615-5051	620-8133	620-8132	628-3419
Nominale capaciteit	m ³	7,6	6,9	7,6	6,9	6,4	6,3
	yd ³	10,0	9,0	10,0	9,0	8,3	8,3
Afgestreken capaciteit ISO	m ³	6,5	5,5	6,5	5,5	5,0	5,0
	yd ³	8,5	7,2	8,5	7,2	6,5	6,5
Capaciteit met kop ISO	m ³	7,5	7,0	7,5	7,0	6,5	6,5
	yd ³	9,8	9,2	9,8	9,2	8,5	8,5
Laadbakbreedte – totaal	mm	3987	3987	4020	4020	4020	4080
	ft	13,1	13,1	13,2	13,2	13,2	13,4
Speling bij storthoek van 45° (tandpunt) (A)	mm	-	-	3394	3471	3527	3505
	ft	-	-	11,1	11,4	11,6	11,5
Vrije storthoogte bij storthoek van 45° (rand) (A)	mm	3819	3882	3603	3681	3736	3723
	ft	12,5	12,7	11,8	12,1	12,3	12,2
Bereik bij storthoek van 45° (tandpunt) (F)	mm	-	-	2128	2050	1995	1997
	ft	-	-	6,9	6,7	6,5	6,5
Bereik bij storthoek van 45° (rand) (F)	mm	1722	1652	1936	1858	1803	1816
	ft	5,6	5,4	6,4	6,1	5,9	6,0
Bereik van horizontale arm en laadbak op maaiveld (rand)	mm	3667	3573	3971	3861	3783	3801
	ft	12,0	11,7	13,0	12,7	12,4	12,5
Graafdiepte (segment)	mm	200	205	201	201	201	201
	in	7,9	8,1	7,9	7,9	7,9	7,9
Totale lengte – laadbak op maaiveld (E)	mm	11.715	11.624	12.303	12.193	12.115	12.131
	ft	38,4	38,1	40,4	40,0	39,7	39,8
Totale hoogte (C)	mm	7589	7486	7559	7457	7383	7383
	ft	24,9	24,6	24,8	24,5	24,2	24,2
Draaicirkel – Hoek SAE transportstand	mm	17.261	17.212	17.326	17.262	17.217	17.236
	ft	56,6	56,5	56,8	56,6	56,5	56,5
Terugkantelhoek in SAE transportstand	graden	50,0	50,1	50,0	50,0	50,0	50,0
Volledige storthoek bij maximale hefhoogte	graden	-49,8	-49,8	-49,8	-49,8	-49,8	-49,8
Kantelmoment, starre banden – recht	kg	36.213	36.574	35.289	35.756	35.977	34.861
	lb	79,835	80,632	77,799	78,828	79,315	76,855
Bij bedrijfsgewicht (knikgestuurd 35°)	kg	32.452	32.805	31.541	32.000	32.213	31.100
	lb	71,543	72,323	69,536	70,548	71,018	68,564
Kantelmoment, bandindrukking – recht	kg	30.626	30.975	29.721	30.176	30.386	29.274
	lb	27,878	28,791	25,275	26,286	26,939	26,102
Bij bedrijfsgewicht (knikgestuurd 35°)	kg	34.036	34.416	33.134	33.625	33.857	32.752
	lb	75,037	75,875	73,049	74,129	74,643	72,205
Hefvermogen – Laadbak op maaiveld	kg	29.170	29.549	28.286	28.776	29.007	27.907
	lb	64,309	65,144	62,360	63,441	63,949	61,525
Opbreekkracht conform SAE	kg	45.673	48.330	38.726	41.108	42.871	42.038
	lb	100,691	106,550	85,377	90,627	94,515	92,679
Bedrijfsgewicht (opmerkingen A en B)	kg	52.196	51.943	52.778	52.441	52.310	53.294
	lb	115,073	114,516	116,356	115,613	115,325	117,494
Gewichtsverdeling in SAE transportstand voorzijde	kg	28.375	27.944	29.464	28.877	28.646	30.279
	lb	62,555	61,607	64,958	63,663	63,154	66,753
Gewichtsverdeling in SAE transportstand achterzijde	kg	23.822	23.999	23.314	23.564	23.664	23.016
	lb	52,518	52,909	51,398	51,950	52,171	50,741
Beladen gewicht van machine	kg	63.536	63.283	64.118	63.781	63.650	64.634
	lb	140,074	139,516	141,357	140,614	140,325	142,494
Gewichtsverdeling in SAE transportstand voorzijde	kg	46.630	46.152	47.751	47.106	46.836	48.481
	lb	102,800	101,747	105,273	103,850	103,256	106,881
Gewichtsverdeling in SAE transportstand achterzijde	kg	16.907	17.132	16.368	16.676	16.814	16.154
	lb	37,273	37,769	36,084	36,764	37,069	35,613

*Statische kantelmomenten en bedrijfsgewichten zijn gebaseerd op volle vloeistoftanks en een machinist van 80 kg (176 lb).

**Gemeten 100 mm (4 inch) achter het uiteinde van het mes met scharnierpen van de bak als draaipunt overeenkomstig ISO 14397-2:2007. Voldoet volledig aan ISO 14397-1:2007.

Bedrijfsspecificaties - Hoog hef bereik

		988 XE Hoog hef. Banden: 35/65 R33 XLDD2, PN: 399-4568 SLR: 978					
Laadbaktype		Universeel		Steen		HD rots	
Graafwerktuig		Adapters of BOCE		X130		X130	
Mestype		Recht		Spade		Spade	
Onderdeelnummer van bak (groepsniveau)		634-0623	621-1500	615-5051	620-8133	620-8132	628-3419
Nominale capaciteit	m ³	7,6	6,9	7,6	6,9	6,4	6,3
	yd ³	10,0	9,0	10,0	9,0	8,3	8,3
Afgestreken capaciteit ISO	m ³	6,5	5,5	6,5	5,5	5,0	5,0
	yd ³	8,5	7,2	8,5	7,2	6,5	6,5
Capaciteit met kop ISO	m ³	7,5	7,0	7,5	7,0	6,5	6,5
	yd ³	9,8	9,2	9,8	9,2	8,5	8,5
Laadbakbreedte – totaal	mm	3987	3987	4020	4020	4020	4080
	ft	13,1	13,1	13,2	13,2	13,2	13,4
Speling bij storthoek van 45° (tandpunt) (A)	mm	-	-	3787	3865	3920	3899
	ft	-	-	12,4	12,7	12,9	12,8
Vrije storthoogte bij storthoek van 45° (rand) (A)	mm	4212	4275	3997	4074	4130	(4117)
	ft	13,8	14,0	13,1	13,4	13,5	13,5
Bereik bij storthoek van 45° (tandpunt) (F)	mm	-	-	2217	2139	2084	2085
	ft	-	-	7,3	7,0	6,8	6,8
Bereik bij storthoek van 45° (rand) (F)	mm	1810	1740	2024	1947	1892	1904
	ft	5,9	5,7	6,6	6,4	6,2	6,2
Bereik van horizontale arm en laadbak op maaiveld (rand)	mm	4006	3912	4310	4200	4122	4140
	ft	13,1	12,8	14,1	13,8	13,5	13,6
Graafdiepte (segment)	mm	219	224	220	220	220	220
	in	8,6	8,8	8,7	8,7	8,7	8,7
Totale lengte – laadbak op maaiveld (E)	mm	12 121	12 030	12 710	12 600	12 522	12 538
	ft	39,8	39,5	41,7	41,3	41,1	41,1
Totale hoogte (C)	mm	7982	7880	7952	7850	7776	7776
	ft	26,2	25,9	26,1	25,8	25,5	25,5
Draaicirkel – Hoek SAE transportstand	mm	17 595	17 545	17 663	17 598	17 553	17 573
	ft	57,7	57,6	57,9	57,7	57,6	57,7
Terugkanteelhoek in SAE transportstand	graden	52,8	52,9	52,9	52,9	52,9	52,9
Volledige storthoek bij maximale hefhoogte	graden	-50,1	-50,1	-50,1	-50,1	-50,1	-50,1
Kantelmoment, starre banden – recht	kg	34 130	34 460	33 248	33 679	33 875	32 772
	lb	75,243	75,971	73,300	74,248	74,681	72,251
Bij bedrijfsgewicht (knikgestuurd 35°)	kg	30 435	30 760	29 566	29 991	30 182	29 082
	lb	67,099	67,815	65,181	66,118	66,540	64,114
Kantelmoment, bandindrukking – recht	kg	32 230	32 579	31 365	31 818	32 027	30 933
	lb	71,055	71,824	69,148	70,147	70,607	68,195
Bij bedrijfsgewicht (knikgestuurd 35°)	kg	27 426	27 777	26 577	27 035	27 244	26 155
	lb	60,464	61,239	58,592	59,601	60,062	57,661
Hefvermogen – Laadbak op maaiveld	kg	31 921	32 750	29 588	30 520	31 104	30 216
	lb	60,464	61,239	58,592	59,601	60,062	57,661
Opbrekkracht conform SAE	kg	42 053	44 524	35 613	37 829	39 463	38 661
	lb	92,710	98,158	78,513	83,398	87,002	85,233
Bedrijfsgewicht (opmerkingen A en B)	kg	53 668	53 415	54 250	53 913	53 782	54 766
	lb	118,318	117,761	119,602	118,859	118,570	120,739
Gewichtsverdeling in SAE transportstand voorzijde	kg	28 921	28 471	30 057	29 444	29 204	30 922
	lb	63,761	62,768	66,264	64,913	64,383	68,172
Gewichtsverdeling in SAE transportstand achterzijde	kg	24 747	24 944	24 193	24 469	24 579	23 844
	lb	54,558	54,993	53,337	53,945	54,187	52,567
Beladen gewicht van machine	kg	65 008	64 755	65 590	65 253	65 122	66 106
	lb	143,319	142,761	144,602	143,859	143,570	145,740
Gewichtsverdeling in SAE transportstand voorzijde	kg	48 120	47 628	49 288	48 625	48 350	50 082
	lb	106,087	105,002	108,662	107,199	106,594	110,411
Gewichtsverdeling in SAE transportstand achterzijde	kg	16 888	17 127	16 302	16 629	16 772	16 025
	lb	37,232	37,759	35,940	36,660	36,976	35,329

*Statische kantelmomenten en bedrijfsgewichten zijn gebaseerd op volle vloeistoftanks en een machinist van 80 kg (176 lb).

**Gemeten 100 mm (4 inch) achter het uiteinde van het mes met scharnierpen van de bak als draaipunt overeenkomstig ISO 14397-2:2007.

Voldoet volledig aan ISO 14397-1:2007.

Standaarduitrusting en optionele uitrusting van de wiellader 988 XE

Standaard- en optionele uitrusting

Standaard- en optionele uitrusting kunnen verschillen. Raadpleeg uw Cat® dealer voor bijzonderheden.

	Standaard	Optioneel		Standaard	Optioneel
ELEKTRISCH			WERKOMGEVING VAN MACHINIST (VERVOLG)		
Achteruitrijalarm	✓		Trekkkrachtregelsysteem (RCS)	✓	
Dynamo, één, 150 A	✓		Stoel, Deluxe	✓	
Accu's, droog	✓		Stoel, Premium Plus met geforceerde luchtverwarming en -koeling, 2-voudige afstelling voor dijen, elektrisch bediende lendensteun en rugleuning, stijfheid van de vering, dynamische einddemper en lederen afwerking		✓
Omvormer, 10/15 A, 24 V naar 12 V	✓		Gordelverklikker	✓	
Lampje voor gevaarlijke spanning	✓		Veiligheidsgordel, oprolbaar, 76 mm (3 in) breed	✓	
Aansluiting voor hulpstartkabels	✓		Slope Indicate	✓	
Verlichtingssysteem (LED-werklampen, instapverlichting en verlichting op serviceplatform)	✓		Geïntegreerd bedieningssysteem voor stuurinrichting en transmissie (STIC™)	✓	
Verlichtingssysteem (krachtige LED-werklampen, instapverlichting en verlichting op serviceplatform)		✓	UV-glas	✓	
Verlichtingssysteem, serviceverlichting onder de motorkap		✓	Virtuele versnellingsindicator	✓	
Start- en laadsysteem, 24 V	✓		VIMS™ (Vital Information Management System) met grafisch informatiedisplay: externe gegevenspoort, aanpasbare machinistprofielen, cyclustimer, geïntegreerd ladingregelsysteem	✓	
Startvergrendeling in bumper	✓		Wissers/sproeiers (voor en achter) – ruitenwissers voor en achter met interval	✓	
Transmissievergrendeling in bumper	✓		Neerklapbare zonneklep op raam		✓
WERKOMGEVING MACHINIST			AANDRIJFLIJN		
Airconditioning	✓		Antivries -50°C (-58°F)		✓
Cat Detect, objectdetectiesysteem		✓	Automatische retarderregelingen	✓	
Cat Production Measurement		✓	Remmen, oliegekoeld, meervoudige schijven, bedrijfsrem/noodrem	✓	
Voorbereid voor Cat Production Measurement	✓		Carteraftapzeven	✓	
Cat Vision, achteruitkijkcamerasysteem	✓		Cat geïntegreerde vermogenselektronica	✓	
Cabinevoorfilter		✓	Cat aandrijfmotor met geschakelde reluctantie (SR)	✓	
Overdrukcabine met geluidsisolatie, geïntegreerde ROPS-/FOPS-constructie, radio geschikt voor entertainment, inclusief antenne, luidsprekers, omvormer (12 V, 5 A) en voedingsaansluiting		✓	Cat generator/pompaandrijving met geschakelde reluctantie (SR)	✓	
Bedieningshendels, hef- en kantelfunctie	✓		Beschermkap voor motorcarter		✓
Klepbedieningselementen voor 3e functie		✓	Elektrohydraulische parkeerrem	✓	
Grafisch informatiedisplay, weergave van real-time bedrijfsinformatie, voor het uitvoeren van kalibraties en het aanpassen van de instellingen voor de machinist	✓		Motorrem, software-gestuurd uitrustingsstuk (SEA)	✓	
Verwarming, ontgooier	✓		Motor, C18 diesel, met turbocompressor/intercooler	✓	
Claxon, elektrisch	✓		Snel motorolieversingssysteem, Wiggins	✓	
Instrumenten, meters: koelvloeistoftemperatuur, urenteller motor, temperatuur hydrauliekolie, olietemperatuur aandrijflijn	✓		Motoruitschakeling op maaiveldhoogte	✓	
LED-waarschuwingstroscoop		✓	Koelsysteem voor hoge omgevingstemperaturen - Software		✓
Verlichting, cabine, interieur	✓		Handmatige schakelaar en automatische brandstofontluchting	✓	
Richtingaanwijzer	✓		Radiator, aluminium modulaire radiator (AMR)	✓	
Lunchtrommel, bekerhouders	✓		Starthulp, ether, automatisch	✓	
Spiegels, gemonteerd op de leuning	✓		Gasklepvergrendeling, elektronisch	✓	
Spiegels, verwarmd	✓		Turbinevoorfilter, luchtinlaat van motor	✓	
Spiegels, achteruitkijk (extern gemonteerd)	✓		Turbinevoorfilter, tweetraps luchtinlaat motor		✓
Machinistaanwezigheidsdetectie	✓				
Radio, AM/FM/CD/MP3 Bluetooth®	✓				
Radio, AM/FM/CD/USB/MP3 Bluetooth met Satellite Sirius XM		✓			
Radio, gereed voor CB	✓				

Standaard- en optionele uitrusting

Standaard- en optionele uitrusting kunnen verschillen. Raadpleeg uw Cat dealer voor bijzonderheden.

AANVULLENDE UITRUSTING		Standaard	Optioneel	OPTIONELE UITRUSTING (VERVOLG)		Standaard	Optioneel
Machinist-assistentie, wielspin-preventie		✓		Hydraulisch aangedreven, op de koelvraag reagerende ventilator		✓	
Machinist-assistentie, autom. bandenspanning en hefstop-preventie			✓	Aftappunten voor oliemonsterafname		✓	
Aanvullend contragewicht			✓	Machinistondersteuning			✓
Autom. smeersysteem met autom. uitschakeling			✓	Toegang aan de achterkant tot cabine en onderhoudsplatform		✓	
Automatische bakafslagen		✓		Regeneratief remmen		✓	
Prijs van basismachine omvat premium velgen		✓		Stuurinrichting, lastdetectie		✓	
Cat schone-emissiemodule (CEM)		✓		Bewakingssysteem voor bandenspanning			✓
Koudweer-pakket: extra startmotor en 2 accu's, motorverwarming 120 of 240 V, verwarmde brandstofleidingen			✓	Stootranden		✓	
Koppelingen, Cat O-ringafdichtingen		✓		Afsluitbare doppen ter bescherming tegen vandalisme		✓	
Deuren, servicetoegang (met vergrendeling)		✓		Wielkeggen			✓
Milieuvriendelijke aftapkranen voor de motor, radiator, hydrauliekolietank			✓	OVERIGE OPTIONELE CONFIGURATIES			
Brandstofsysteem met snelvulinrichting (Shaw-Aero)			✓	Aggregaatoverslaguitvoering			✓
Spatborden voor weggebruik, voor en achter			✓	Laden en transporteren			✓
Brandstoftank, 555 l (147 US-Gall.)		✓		Houtzagerij			✓
Koppeling, trekhaak met pen			✓				
Slangen, Cat XT™			✓				
Filter-/zeefsysteem voor hydrauliek, stuursysteem en remmen			✓				

Milieuverklaring 988XE

De volgende informatie is van toepassing op de machine ten tijde van de uiteindelijke fabricage zoals geconfigureerd voor verkoop in de regio's waar op dit document betrekking heeft. De inhoud van deze verklaring is geldig vanaf de datum van afgifte; de inhoud met betrekking tot de kenmerken en specificaties van de machine kan echter zonder voorafgaande kennisgeving worden gewijzigd. Voor meer informatie raadpleegt u de bedienings- en onderhoudshandleiding van de machine.

Voor meer informatie over duurzaamheid in actie en onze vorderingen, zie <https://www.caterpillar.com/en/company/sustainability>.

Motor

- Er zijn twee motoremissieopties beschikbaar:
 1. Voldoet aan de emissienormen US EPA Tier 4 Final, Euro-V en Japan 2014.
 2. Voldoet aan emissienormen Brazil MAR-1, gelijkwaardig aan U.S. EPA Tier 3 en Euro-IIIa.
- Cat dieselmotoren moeten gebruikmaken van ULSD (dieselbrandstof met ultralaag zwavelgehalte van 15 ppm of minder) of ULSD gemengd met de volgende brandstoffen met lagere koolstofintensiteit tot:
 - ✓ 20% biodiesel FAME (vetzuurmethylester)*
 - ✓ 100% hernieuwbare diesel, HVO (gehydrogeneerde plantaardige olie) en GTL (gas-to-liquid) brandstoffen

Raadpleeg de richtlijnen voor succesvolle toepassing. Neem contact op met uw Cat dealer of raadpleeg de "Caterpillar Machine Fluids Recommendations" (SEBU6250) voor meer informatie.

**Motoren zonder nabehandelingssinrichting kunnen hogere mengsels gebruiken, tot 100% biodiesel.*

Airconditioningsysteem

- Het airconditioningsysteem van deze machine bevat het gefluoreerde broeikasgas R134a als koelmiddel (aardopwarmingsvermogen = 1430). Het systeem bevat 1,8 kg koelmiddel, dat een CO₂-equivalent heeft van 2,574 metrische ton.

Lak

- Op basis van de beste beschikbare kennis is de maximaal toelaatbare concentratie, gemeten in delen per miljoen (ppm), van de volgende zware metalen in verf:
 - Barium <0,01%
 - Cadmium <0,01%
 - Chroom <0,01%
 - Lood <0,01%

Geluidsniveaus

Tier 4 Final/Euro-V

Geluidsdrukniveau bij de machinist (ISO 6396:2008)	72 dB(A)
Geluidsvermogensniveau van machine (ISO 6395:2008)	109 dB(A)
Geluidsdrukniveau bij de machinist (ISO 6396:2008)	72 dB(A)*
Geluidsdrukniveau van machine (ISO 6395:2008)	109 dB(A)**

Tier 3/Stage III

Geluidsdrukniveau bij de machinist (ISO 6396:2008)	72 dB(A)
Geluidsvermogensniveau van machine (ISO 6395:2008)	110 dB(A)
Geluidsdrukniveau bij de machinist (ISO 6396:2008)	72 dB(A)*
Geluidsdrukniveau van machine (ISO 6395:2008)	110 dB(A)**

* Voor machines in landen van de Europese Unie en in landen die de "EU-richtlijnen" en "VK-richtlijnen" toepassen

** Richtlijn van de Europese Unie "2000/14/EG" zoals gewijzigd door "2005/88/EG" en UK Noise Regulation 2001 No. 1701

- Het geluidsvermogensniveau van de machine werd gemeten in overeenstemming met ISO 6395:2008. De meting is uitgevoerd bij 70% van het maximale toerental van de motorkoelventilator.
- Het geluidsdrukniveau bij de machinist is gemeten in overeenstemming met ISO 6396:2008. De meting is uitgevoerd bij 70% van het maximale toerental van de motorkoelventilator.
- Gehoorbescherming kan nodig zijn wanneer de machine met een cabine wordt gebruikt die niet naar behoren is onderhouden, of wanneer de deuren en ramen gedurende lange perioden open staan of in een lawaaierige omgeving.

Oliën en vloeistoffen

- De Caterpillar fabriek vult met ethyleenglycol koelvloeistoffen. Cat antivries/koelvloeistof voor dieselmotoren (DEAC) en Cat Extended Life koelvloeistof (ELC) zijn recyclebaar. Raadpleeg uw Cat dealer voor meer informatie.
- Cat BIO HYDO Advanced is een biologisch afbreekbare hydrauliekolie met EU-milieukeurmerk.
- Waarschijnlijk zijn er ook nog andere vloeistoffen aanwezig; raadpleeg de Bedienings- en onderhoudshandleiding of de Gids voor toepassingen en installatie voor alle aanbevelingen voor vloeistoffen en onderhoudsintervallen.

Functies en technologie

- De volgende kenmerken en technologie kunnen bijdragen tot brandstofbesparing en/of CO₂-reductie. Functies kunnen verschillen. Raadpleeg uw Cat dealer voor bijzonderheden.
 - Tot 25% zuiniger in het algemeen, tot 49% bij het laden van trucks
 - ECO-modus minimaliseert brandstofverbruik voor lichte toepassingen
 - Verhoogde hydraulische snelheid en snellere cyclustijden voor minder stationairloop, , lager brandstofverbruik en verhoogde efficiëntie.
 - Lager brandstofverbruik dankzij stationairuitschakeling van motor
 - Langere onderhoudsintervallen verminderen het vloeistof- en filterverbruik
 - Geef uw productiviteit een boost met optionele technologieën zoals Machinist-ondersteuning en nieuwe AutoDig-functies, waaronder preventie van slippende banden en automatisch banden instellen

Recycling

- De in de machines gebruikte materialen zijn geïnclassificeerd zoals hieronder met daarbij het gewichtpercentage bij benadering. Vanwege variaties in productconfiguraties kunnen de volgende waarden in de tabel afwijken.

Type materiaal	Gewichtpercentage
Staal	73,32%
IJzer	3,21%
Non-ferrometalen	1,39%
Gemengd metaal	0,00%
Gemengd metaal en niet-metaal	4,59%
Kunststof	0,13%
Rubber	0,12%
Gemengd niet-metaal	0,00%
Vloeistof	0,25%
Overige	2,35%
Ongecategoriseerd	14,64%
Totaal	100%

- Een machine met een hogere recyclingwaarde geeft een efficiënter gebruik van waardevolle natuurlijke hulpbronnen en verhoogt de waarde van het product aan het einde van de levensduur. De ISO 16714-norm (Grondverzetmachines - Recyclebaarheid - Terminologie en berekeningsmethode) definieert recyclebaarheid als het gewichtpercentage (gewichtsaandeel in procent) van de machine dat mogelijk kan worden gerecycled, hergebruikt of beide.

Alle onderdelen in de stuklijst worden eerst per componenttype geëvalueerd op basis van een lijst van componenten die is gedefinieerd door de normen ISO 16714 en de Japanse CEMA (Construction Equipment Manufacturers Association). De resterende onderdelen worden verder beoordeeld op recyclebaarheid naar gelang het materiaaltipe.

Door variaties in productconfiguraties kan de volgende waarde in de tabel afwijken.

Recyclebaarheid – 96%



988 XE

Houtzagerij

Houtzagerijtoepassingen vereisen de extra prestaties, productiviteit en veiligheid die Cat® bosbouwwielladers leveren.

Bewezen betrouwbaarheid

- Met ruim 15 jaar ervaring in elektrische aandrijvingen, konden we de eenvoudige en degelijke SR-technologie bij de 988 XE combineren met een beproefd machinedesign.
- Voor meer dan 90 procent gelijk aan de Cat 988 voor houtzagerijen.
- Minder bewegende onderdelen dan traditionele systemen met koppelmvormer en mechanische transmissie.
- De vermogenslektronica met halfgeleider-technologie is geheel gesloten en watergekoeld voor de maximale duurzaamheid onder extreme omstandigheden.
- De Cat C18-motor is gebouwd en getest voor uw meest veeleisende toepassingen.
- Geavanceerd filtratiesysteem voor nog betere prestaties en betrouwbaarheid van het hydraulisch systeem.

Duurzaamheid

- Bereikt een lange levensduur van de motor en verbeterde brandstofzuinigheid met een minder hoog stationair toerental.
- Automatische retarderregelingen helpt snelheid op hellingen te behouden.
- Eendelige gietstukken helpen de sterkte in cruciale gebieden te verhogen.
- Het achterchassis met uitsluitend kokerprofielen weerstaat torsiekrachten en buigbelastingen.
- Duurzame constructie is bestand tegen de zwaarste werkomstandigheden en meerdere levenscycli.

Bereik hogere productiviteit

- Kan een typische lange bomentransporter in één gang lossen door zijn grotere hef- en kantelcilinder en de unieke kantelarm om de kracht te maximaliseren. Ontworpen om 20% meer hefvermogen en 26% meer kantelvermogen te bieden dan de standaard 988.
- Elektrisch aangedreven systeem elimineert het schakelen en vereenvoudigt de bediening voor de machinist, wat de leercurve van nieuwe machinisten versnelt.
- Snelle acceleratie, soepele richtingsveranderingen en kortere reistijden.
- Maximale respons met en STIC™ (Steering and Transmission Integrated Control System: geïntegreerd bedieningssysteem voor stuurinrichting en transmissie).
- Handige, responsieve elektrohydraulische bedieningselementen verhogen de productiviteit van de machinist.
- Speciaal gebouwde hefarm met verlaagde dwarsbalk helpt de zichtbaarheid naar de vorkuiteinden te vergroten. Dit helpt de snelheid te verhogen bij het opstapelen van de lading en verlaagt het aantal bewegingen van de machinist om de vorken te kunnen zien.

Superieure brandstofzuinigheid

- Continu variabele snelheidsregeling tot maximale rijsnelheid.
- Het hydraulische systeem met actieve opbrengstregeling (PFC: Positive Flow Control) helpt bij het bereiken van een hogere efficiëntie en meer respons van uitrustingsstukken met consistente prestaties.
- Economy-modus helpt bij het bereiken van een lager nominaal motortoerental en lager brandstofverbruik.
- De volledig geïntegreerde elektronische motorbedieningselementen helpen u meer met uw brandstof te bereiken.
- Engine Idle Shutdown voor lager brandstofverbruik bij stationair draaien.

- Opbrengstverdeelhydrauliek voor volledige opbrengst bij verlaagd motortoerental.
- De hogere hydraulische snelheid en snellere cyclustijden helpen de stationaire draaitijd en het brandstofverbruik te verminderen.

Veiligheidskenmerken

- Lampje voor gevaarlijke spanning verzekert u ervan dat het elektrische aandrijfsysteem spanningsvrij is en er veilig aan de machine kan worden gewerkt.
- Realiseer een nauwkeurige positionering in krappe ruimtes met een stuurknikhoek van 43°.
- Nauwkeurige machinebediening door hydraulisch stuursysteem met lastdetectie.
- Minder steile trappen en standaard trapverlichting helpen het slip- en valgevaar te verminderen door betere zichtbaarheid van treden en trappen.
- Trappen aan de linker- en rechterzijde met een hoek van 45 graden.
- Elektronisch bewakingssysteem met waarschuwingindicatoren.
- Standaard Cat Vision verbetert het zicht achter de machine, waardoor u veilig en met vertrouwen kunt werken.
- Overdrukcabine met gefilterde lucht en lagere geluidsniveaus.

Minder onderhoudstijd en lagere kosten

- Elektrisch aandrijfsysteem laat verbruiksartikelen langer meegaan en vermindert afval van olie en filters. Zorgt voor een twee keer langere levensduur van de aandrijflijnolie en vier keer langere levensduur van de filters.
- Lange levensduur, reviseerbaar en hoge restwaarde met lage onderhoudskosten.
- Gegroepeerde onderhoudspunten en wegdraaibare onderhoudsdeuren van het motorcompartiment zorgen voor eenvoudige toegang voor kritieke dagelijkse onderhoudscontroles.
- Optionele verlichting in het motorcompartiment voor goed zicht bij het onderhoud van de motor.
- Milieuvriendelijke aftapkranen om morsen tegen te gaan.
- Minder afval dankzij de onderhoudsvrije accu's.
- Machinisten kunnen nu onder het werk de bandendruk controleren; voor elke verandering wordt een foutcode verstuurd naar VisionLink®, om te helpen voorkomen dat banden voortijdig slijten.
- Wegdraaibare ventilatorradiateur voor eenvoudiger onderhoud in houtzagerijtoepassingen met veel vuil, waardoor onderhouds- en uitvaltijd korter zijn. Automatisch omkeerbaar ventilatorsysteem kan helpen het vuil los te maken en de luchtstroom door de koelblokken in stand te houden.

Gemakkelijke, comfortabele werkomgeving voor de machinist

- Bedieningscomfort en ergonomie van wereldklasse.
- Cat Premium Plus-stoel met standaardfuncties zoals lederen afwerking, geforceerde luchtverwarming en -koeling, dijbeenverstelling in twee richtingen, verstelbare lendensteun en rugleuning en dynamische einddemping voor totaal comfort gedurende de hele werkdag.
- Goed te bereiken hendels en aan de stoel gemonteerde bedieningen gaan vermoeidheid tegen.
- Minder trillingen dankzij rubberen cabinedempers en de luchtgeveerde stoel.

988 XE Houtzagerij Specificaties

Motor

Motortype	Cat® C18	
Nominaal toerental	1700 tpm	
Toerental voor piekvermogen	1500 tpm	
Motor (ISO 14396:2002)	432 kW	580 hp
Bruto (SAE J1995:2014)	439 kW	588 hp
Nettovermogen (SAE J1349:2011)	401 kW	538 hp
Boring	145 mm	5,7"
Slag	183 mm	7,2"
Cilinderinhoud	18,1 L	1105"³
Max. koppel (1.200 tpm) (SAE J1995:2014)	3023 N·m	2,230 lbf·ft
Koppeltoename	58%	

- Er zijn twee motoremissieopties beschikbaar:
 1. Voldoet aan de emissienormen U.S. EPA Tier 4 Final, Euro-V en Japan 2014.
 2. Voldoet aan emissienormen Brazil MAR-1, gelijkwaardig aan U.S. EPA Tier 3 en Euro-III.
- Het opgegeven nettovermogen is het beschikbare vermogen aan het vliegwiel wanneer de motor is uitgerust met een ventilator op minimumsnelheid, luchtinlaatsysteem, uitlaatsysteem en dynamo.

Transmissie

Type transmissie	Cat elektrische aandrijfmotor met SR-systeem	
Vooruit 1 (virtueel)	7,0 km/h	4,3 mph
Vooruit 2 (virtueel)	11,3 km/h	7,0 mph
Vooruit 3 (virtueel)	22,2 km/h	13,8 mph
Vooruit 4 (virtueel)	32,1 km/h	20,0 mph
Achteruit 1 (virtueel)	7,0 km/h	4,3 mph
Achteruit 2 (virtueel)	11,3 km/h	7,0 mph
Achteruit 3 (virtueel)	28,2 km/h	17,5 mph

Bedrijfsspecificaties

Bedrijfsgewicht	52.781 kg	116.362 lb
Nominaal laadvermogen – oppervlak groeve	11,3 metrische ton	12,5 Amerikaanse ton
Nominaal laadvermogen – los materiaal	14,5 metrische ton	16,0 Amerikaanse ton
Inhoud van de laadbak	4,7-13,0 m³	6,2-17,0 yd³

Hydraulisch systeem – Heffen/kantelen

Hef-/kantelsysteem - Circuit	Elektrohydraulisch – positieve debietregeling (PFC), debietverdeling	
Pompen hef-/kantelsysteem	Zuiger met variabele cilinderinhoud	
Maximale opbrengst bij 1400-1600 tpm	580 l/min	153 gal/min
Instelling van ontlastklep - Hef-/kantelsysteem	32.800 kPa	4757 psi
Hefcilinder – boring	210 mm	8,7"
Hefcilinder – slag	1050 mm	41,3"
Kantelcilinder – boring	266 mm	8,7"
Kantelcilinder – slag	685 mm	27,0"

Hydraulische cyclustijd

Terugkantelen	4,5 seconden
Heffen	8,0 seconden
Storten	2,2 seconden
Neerlaten, zweefstand omlaag	3,5 seconden
Totale cyclustijd hydraulisch systeem	18,2 seconden

Hydraulisch systeem – stuursysteem

Stuursysteem – circuit	Servo, lastdetectie	
Stuursysteem – pomp	Zuiger met variabele cilinderinhoud	
Maximale opbrengst bij 1400-1600 tpm	270 l/min	71,3 gal/min
Uitschakelingsdruk besturingssysteem	30.000 kPa	4.351 psi
Totale stuurhoek	86°	
Cyclustijd van stuursysteem (maximumtoerental)	3,4 seconden	
Cyclustijd van stuursysteem (stationair)	5,6 seconden	

Airconditioningsysteem

Het airconditioningsysteem van deze machine bevat het gefluoreerde broeikasgas R134a als koelmiddel (aardopwarmingsvermogen = 1430). Het systeem bevat 1,8 kg koelmiddel, dat een CO₂-equivalent heeft van 2574 metrische ton.

Assen

-	Vast
Achter	Draaitap
Pendelhoek	13°

Remmen

Remmen	ISO 3450:2011
--------	---------------

Cabine van de machinist

ROPS-/FOPS-constructie	ROPS/FOPS-constructie voldoet aan de normen ISO 3471:2008 en ISO 3449:2005 niveau II
------------------------	--

Vulhoeveelheden

Brandstoftank	555 l	147,0 gal
Koelsysteem (watermantel)	112 l	30,0 gal
Koelsystemen (aandrijflijn)	30 l	8,0 gal
Motorcarter	60 l	16,0 gal
Tank voor dieseluitletstof (DEF)	33 l	8,7 gal
Transmissie	60 l	16,0 gal
Differentiëlen en eindaandrijvingen - voor	186 l	49,0 gal
Differentiëlen en eindaandrijvingen - achter	186 l	49,0 gal
Hydraulisch systeem – uitrustingsstuk/ stuursysteem	475 l	126,0 gal

- Alle non-road-dieselmotoren conform Tier 4 Final/Euro-V moeten het volgende gebruiken:
 - De machine heeft de mogelijkheid om dieselbrandstof met een ultralaag zwavelgehalte te gebruiken (ULSD met 15 ppm zwavel of minder).
 - Cat dieselmotoren moeten gebruikmaken van ULSD (dieselbrandstof met ultralaag zwavelgehalte van 15 ppm of minder) of ULSD gemengd met de volgende brandstoffen met lagere koolstofintensiteit tot:
 - ✓ 20% biodiesel FAME (vetzuurmethylester)*
 - ✓ 100% hernieuwbare diesel, HVO (gehydrogeneerde plantaardige olie) en GTL (gas-to-liquid) brandstoffen
- Raadpleeg de richtlijnen voor succesvolle toepassing. Neem contact op met uw Cat dealer of raadpleeg de "Caterpillar Machine Fluids Recommendations" (SEBU6250) voor meer informatie.

**Motoren zonder nabehandeling sinrichting kunnen hogere mengsels gebruiken, tot 100% biodiesel.*

- Cat DEO-ULS of oliën die aan de specificaties Cat ECF-3, API CJ-4 en ACEA E9 voldoen zijn vereist.
- Gebruik uitsluitend DEF die voldoet aan de normen ISO 22241-1.

Geluidsniveaus

Tier 4 Final/Euro-V

Geluidsdrumniveau bij de machinist (ISO 6396:2008)	72 dB(A)
Geluidsvermogensniveau van machine (ISO 6395:2008)	109 dB(A)
Geluidsdrumniveau bij de machinist (ISO 6396:2008)	72 dB(A)*
Geluidsdrumniveau van machine (ISO 6395:2008)	109 dB(A)**

Tier 3/Stage III

Geluidsdrumniveau bij de machinist (ISO 6396:2008)	72 dB(A)
Geluidsvermogensniveau van machine (ISO 6395:2008)	110 dB(A)
Geluidsdrumniveau bij de machinist (ISO 6396:2008)	72 dB(A)*
Geluidsdrumniveau van machine (ISO 6395:2008)	110 dB(A)**

* Voor machines in landen van de Europese Unie en in landen die de "EU-richtlijnen" en "VK-richtlijnen" toepassen

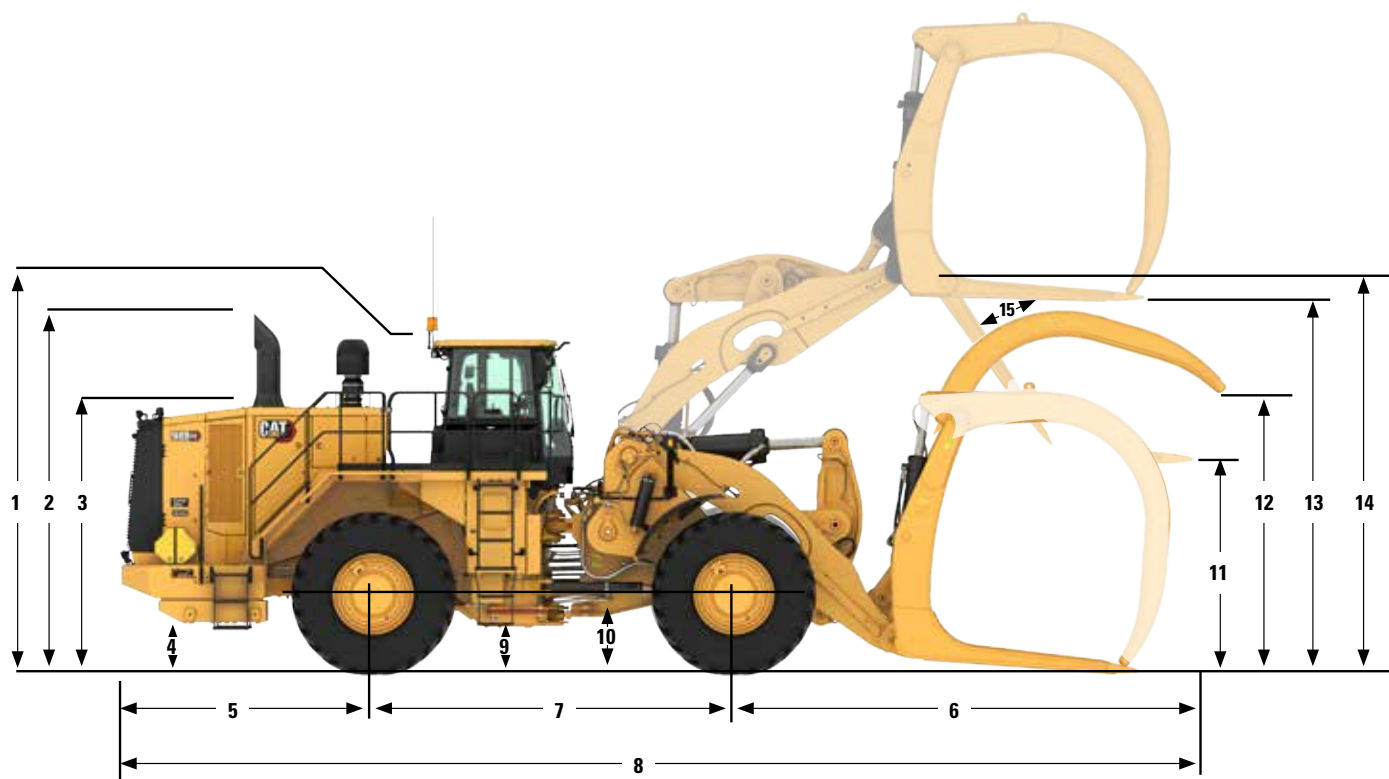
** Richtlijn van de Europese Unie "2000/14/EG" zoals gewijzigd door "2005/88/EG" en UK Noise Regulation 2001 No. 1701

- Het geluidsvermogensniveau van de machine werd gemeten in overeenstemming met ISO 6395:2008. De meting is uitgevoerd bij 70% van het maximale toerental van de motorkoelventilator.
- Het geluidsdrumniveau bij de machinist is gemeten in overeenstemming met ISO 6396:2008. De meting is uitgevoerd bij 70% van het maximale toerental van de motorkoelventilator.
- Gehoorbescherming kan nodig zijn wanneer de machine met een cabine wordt gebruikt die niet naar behoren is onderhouden, of wanneer de deuren en ramen gedurende lange perioden open staan of in een lawaaierige omgeving.

988 XE Houtzagerij Specificaties

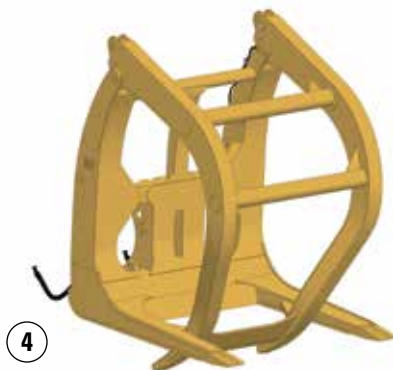
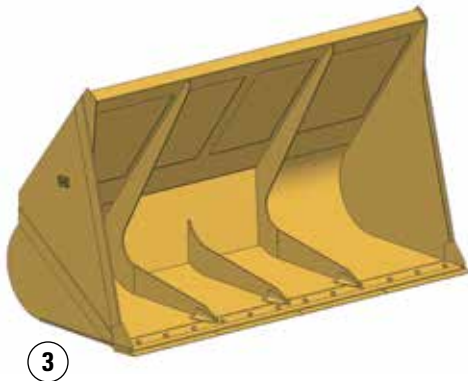
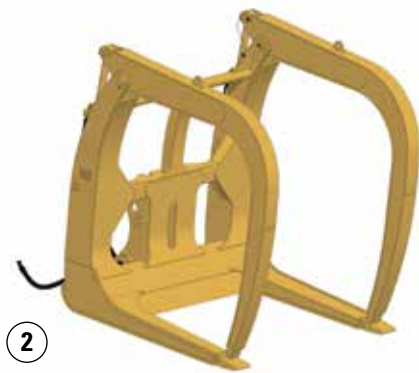
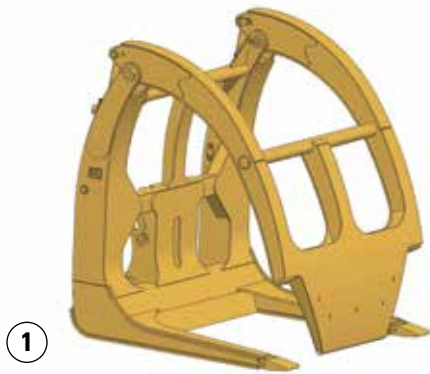
Afmetingen

Alle afmetingen zijn bij benadering.



	Hefarm voor houtzagerijen	
1 Hoogte tot bovenkant van ROPS-constructie	4221 mm	13.8 ft
2 Hoogte tot bovenkant van uitlaatpijp	4214 mm	13.8 ft
3 Hoogte tot bovenkant van motorkap	3334 mm	10.9 ft
4 Hoogte tot vrije hoogte van bumper	933 mm	3.1 ft
5 Hartlijn van achteras tot bumper	3187 mm	10.5 ft
6 Hartlijn vooras tot vorkpunt	5023 mm	16,5'
7 Wielbasis	4550 mm	14.9 ft
8 Maximale totale lengte	12.761 mm	41,9'
9 Hoogte tot speling van onderste koppelingsspenen	568 mm	1.9 ft
10 Hoogte tot midden van vooras	978 mm	3.2 ft
11 Vorkhoogte met horizontale armen	2474 mm	8.1 ft
12 Opening klembak vork	4006 mm	13,1'
13 Vorkhoogte bij maximale hefhoogte	5242 mm	17.2 ft
14 Scharnierpenhoogte bij maximale hefhoogte	4918 mm	16,1'
15 Storthoek bij maximale hefhoogte		-39,4°

Vorken en laadbakken



Vorken en laadbakken

Houtzagerij-, en boomvorken zijn ontworpen voor het verplaatsen van hout in de houtzagerij. Houtspaanderbakken zijn ontworpen met goed presterende eigenschappen voor een hoge productiviteit en goed brandstofverbruik bij laad- en transportwerkzaamheden in houtzagerijen.

- 1 Houtzagerijvorken:** Een enkele klembak sluit tussen de tanden, waardoor afzonderlijke boomstammen met gemak kunnen worden opgepakt en geplaatst. Dankzij een open ontwerp met uitstekend zicht kan de machinist de uit te voeren taak zien en sneller en efficiënter werken.
- 2 Boomvorken:** Dubbele klembakken sluiten tot op de punten van de tanden, en de kromming ervan zorgt voor optimale draagcapaciteit. Gemaakt om trucks te lossen. Dankzij een open ontwerp met uitstekend zicht kan de machinist de uit te voeren taak zien en sneller en efficiënter werken.
- 3 Houtspaanderbakken:** Extra capaciteit en laadkenmerken maken dit type laadbak perfect voor het verwerken van houtspaanders. Verkrijgbaar als model voor directe penkoppeling of voor gebruik met het Cat snelkoppelingssysteem.
- 4 Cat vorken met volledige breedte:** Dubbele klembakken sluiten op elkaar aan voor maximale capaciteit en sluiten toch tussen de tanden zodat gedeeltelijke ladingen kunnen worden verwerkt.

988 XE Houtzagerij Standaard- en optionele uitrusting

Standaard- en optionele uitrusting

Standaard- en optionele uitrusting kunnen verschillen. Raadpleeg uw Cat® dealer voor bijzonderheden.

	Standaard	Optioneel		Standaard	Optioneel
ELEKTRISCH			WERKOMGEVING VAN MACHINIST (VERVOLG)		
Achteruitrijalarm	✓		Trekkrachtregelsysteem (RCS)	✓	
Dynamo, één, 150 A	✓		Stoel, Deluxe	✓	
Accu's, droog	✓		Stoel, Premium Plus met geforceerde luchtverwarming en -koeling, 2-voudige afstelling voor dijen, elektrisch bediende lendensteun en rugleuning, stijfheid van de vering, dynamische einddemper en lederen afwerking		✓
Omvormer, 10/15 A, 24 V naar 12 V	✓		Gordelverklikker	✓	
Lampje voor gevaarlijke spanning	✓		Veiligheidsgordel, oprolbaar, 76 mm (3 in) breed	✓	
Aansluiting voor hulpstartkabels	✓		Eén pedaalstand met actief dynamisch remmen	✓	
Verlichtingssysteem (LED-werklampen, instapverlichting en verlichting op serviceplatform)	✓		Slope Indicate	✓	
Verlichtingssysteem (krachtige LED-werklampen, instapverlichting en verlichting op serviceplatform)		✓	Geïntegreerd bedieningssysteem voor stuurinrichting en transmissie (STIC™)	✓	
Verlichtingssysteem, serviceverlichting onder de motorkap		✓	UV-glas	✓	
Start- en laadsysteem, 24 V	✓		Virtuele versnellingsindicator	✓	
Startvergrendeling in bumper	✓		VIMS™ (Vital Information Management System) met grafisch informatiedisplay: externe gegevenspoort, aanpasbare machinistprofielen, cyclustimer, geïntegreerd ladingregelsysteem	✓	
Transmissievergrendeling in bumper	✓		Wissers/sproeiers (voor en achter) – ruitenwissers voor en achter met interval	✓	
WERKOMGEVING MACHINIST			Neerklapbare zonneklep op raam		✓
Airconditioning	✓		AANDRIJFLIJN		
Cabinespiegels, zicht achteruit	✓		Antivries -50°C (-58°F)		✓
Cabinevoorfilter		✓	Automatische retarderregelingen	✓	
Overdrukcabine met geluidsisolatie, geïntegreerde ROPS-/FOPS-constructie, radio geschikt voor entertainment, inclusief antenne, luidsprekers, omvormer (12 V, 5 A) en voedingsaansluiting		✓	Remmen, oliegekoeld, meervoudige schijven, bedrijfsrem/noodrem	✓	
Cat Detect, objectdetectiesysteem		✓	Carteraftapzeven	✓	
Cat Vision, achteruitkijkcamerasysteem	✓		Cat geïntegreerde vermogenselektronica	✓	
Instelbare externe riemindicator		✓	Cat aandrijfmotor met geschakelde reluctantie (SR)	✓	
Bedieningshendels, hef- en kantelfunctie	✓		Cat generator/pompaandrijving met geschakelde reluctantie (SR)	✓	
Klepbedieningselementen voor 3e functie		✓	Beschermkap voor motorcarter		✓
ECO-modus	✓		Elektrohydraulische parkeerrem	✓	
Grafisch informatiedisplay, weergave van real-time bedrijfsinformatie, voor het uitvoeren van kalibraties en het aanpassen van de instellingen voor de machinist	✓		Motorrem, software-gestuurd uitrustingsstuk (SEA)		✓
Verwarming, ontdooier	✓		Motor, C18 diesel, met turbocompressor/intercooler	✓	
Claxon, elektrisch	✓		Snel motorolieversingssysteem, Wiggins		✓
Instrumenten, meters: koelvloeistoftemperatuur, urenteller motor, temperatuur hydrauliekolie, olietemperatuur aandrijflijn	✓		Motoruitschakeling op maaiveldhoogte	✓	
LED-waarschuwingstroscoop		✓	Koelsysteem voor hoge omgevingstemperaturen - Software		✓
Verlichting, cabine, interieur	✓		Handmatige schakelaar en automatische brandstofontluchting	✓	
Richtingaanwijzer	✓		Radiator, aluminium modulaire radiator (AMR)	✓	
Lunchtrommel, bekerhouders	✓		Starthulp, ether, automatisch	✓	
Spiegels, gemonteerd op de leuning		✓	Gasklepvergrendeling, elektronisch	✓	
Spiegels, verwarmd		✓	Turbinevoorfilter, luchtinlaat van motor	✓	
Spiegels, achteruitkijk (extern gemonteerd)	✓		Turbinevoorfilter, tweetraps luchtinlaat motor		✓
Machinistaanwezigheidsdetectie	✓				
Radio, AM/FM/CD/MP3 Bluetooth®	✓				
Radio, AM/FM/CD/USB/MP3 Bluetooth met Satellite Sirius XM		✓			
Radio, gereed voor CB	✓				

Standaard- en optionele uitrusting

Standaard- en optionele uitrusting kunnen verschillen. Raadpleeg uw Cat dealer voor bijzonderheden.

	Standaard	Optioneel
AANVULLENDE UITRUSTING		
Machinist-assistentie, wielspin-preventie	✓	
Machinist-assistentie, autom. bandenspanning en hefstop-preventie		✓
Autom. smeersysteem met autom. uitschakeling		✓
Automatische bakafslagen	✓	
Prijs van basismachine omvat premium velgen	✓	
Cat schone-emissiemodule (CEM)	✓	
Koudweer-pakket: extra startmotor en 2 accu's, motorverwarming 120 of 240 V, verwarmde brandstofleidingen		✓
Koppelingen, Cat O-ringafdichtingen	✓	
Deuren, servicetoegang (met vergrendeling)	✓	
Milieuvriendelijke aftapkranen voor de motor, radiator, hydrauliekolietaank	✓	
Brandstofsysteem met snelvulinrichting (Shaw-Aero)		✓
Spatborden voor weggebruik, voor en achter		✓
Brandstoftank, 555 l (147 US-Gall.)	✓	
Koppeling, trekhaak met pen	✓	
Slangen, Cat XT™	✓	
Filter-/zeefstelsysteem voor hydrauliek, stuursysteem en remmen	✓	

	Standaard	Optioneel
OPTIONELE UITRUSTING (VERVOLG)		
Hydraulisch aangedreven, op de koelvraag reagerende ventilator	✓	
Aftappunten voor oliemonsterafname	✓	
Toegang aan de achterkant tot cabine en onderhoudsplatform	✓	
Stuurinrichting, lastdetectie	✓	
Bewakingssysteem voor bandenspanning		✓
Stootranden	✓	
Transmissierem	✓	
Afsluitbare doppen ter bescherming tegen vandalisme	✓	
Wielkeggen		✓



Voor uitgebreidere informatie over Cat producten, dealers en branchespecifieke oplossingen bezoekt u onze website op www.cat.com.

ADXQ3626-00 (04-2024)
Versienummer: 11A
(Global)

©2024 Caterpillar
Alle rechten voorbehouden

VisionLink is een handelsmerk van Caterpillar Inc., geregistreerd in de Verenigde Staten en andere landen.

Materialen en specificaties kunnen zonder kennisgeving worden gewijzigd. De op de foto's afgebeelde machines kunnen zijn voorzien van extra uitrusting. Neem contact op met uw Cat dealer voor beschikbare opties.

CAT, CATERPILLAR, LET'S DO THE WORK, hun respectievelijke logo's, VIMS, XT, DEO-ULS, STIC, "Caterpillar Corporate Yellow", de "Power Edge" en Cat "Modern Hex" trade dress, alsmede de bedrijfs- en productidentiteit die hier gebruikt worden, zijn handelsmerken van Caterpillar en mogen niet zonder toestemming gebruikt worden.

