

336

液压挖掘机



净功率 – ISO 9249
工作重量
最大挖掘深度

223.5 kW (300 hp)
37500 千克 (82600 磅)
7510 毫米 (24.7 英尺)

CAT[®]

336

液压挖掘机

Cat® 336 是一款生产效率高、拥有和运营成本较低的挖掘机，将助力您和您的企业取得更大发展。并非每一个地区都提供所有功能。请联系您的 Cat 代理商，了解您所在地区提供的特定配置。



一流的生产率

336 采用了强劲的液压系统，有效载荷大，挖掘力强，回转扭矩高，性能极为出色。

拥有和运营成本低

经久耐用的低油耗滤清器与易于检修的维修保养点减少了停机时间，提高了产量。

易于使用的 CAT 技术

我们提供的技术让工作变得更简单、更高效。



驾驶室监视器改进

1. 不断改进的用户界面可实现直观的导航，通过易于使用的触摸屏菜单最大限度地减少性能影响。
2. 借助网格列表视图、缩写应用程序名称和分类菜单选项快速识别应用程序。
3. 通过全新的通知中心，操作员可以随时查看重要信息，并在不缩小摄像头视图的情况下显示消息。
4. 采用颜色编码的通知可以将关键消息与其他消息区分开来。
5. 扫描监视器内的二维码，观看全套“操作方法”视频了解机器技术和功能。

操作员指导

1. 操作员指导是一种安装在驾驶室内的系统，帮助操作员识别可提高生产效率并防止不必要机器磨损的特定机会。
 2. 在检测到低效或受限操作后，系统会向操作员发出警报，并提供对低效率和改进步骤的深入分析。
 3. 与 VisionLink Productivity 订阅配合使用，可以随时随地查看此信息和其他操作员指导见解。
- 标准的车辆运行状况综合管理系统会向操作员提示维修指导和所需零件，以提高正常运行时间。
 - 可选装检查照明设备，可改善视野，使维修工作更加轻松安全。

并非所有地区都提供所有功能。请联系您当地的 Cat 代理商，了解您所在地区产品的具体供货情况。

版本号：08C



高性能

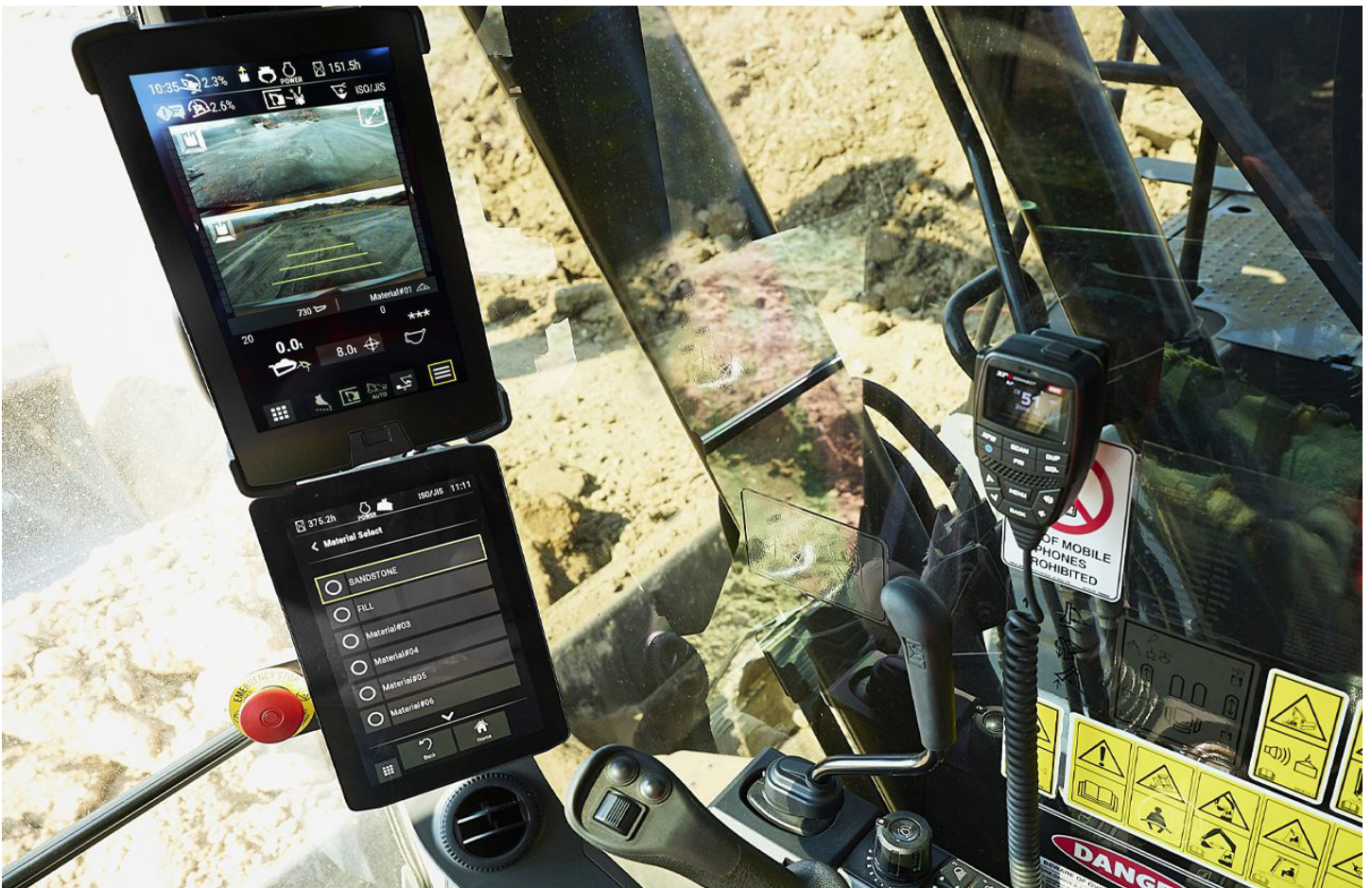


- C7.1 双涡轮增压发动机为泵提供可靠的动力，从而最大限度提高产量。
- 电液系统能够对手头的任务做出快速有效的反应。
- 提供强力、智能和省油三种动力模式，可适应相应类型的作业。强力模式始终输出最大功率。智能模式可自动将发动机和液压动力与挖掘条件相匹配，能根据需要提供最大动力，并在不需要时降低动力以节省燃油。省油模式可降低发动机转速并保持恒定，以减少油耗。



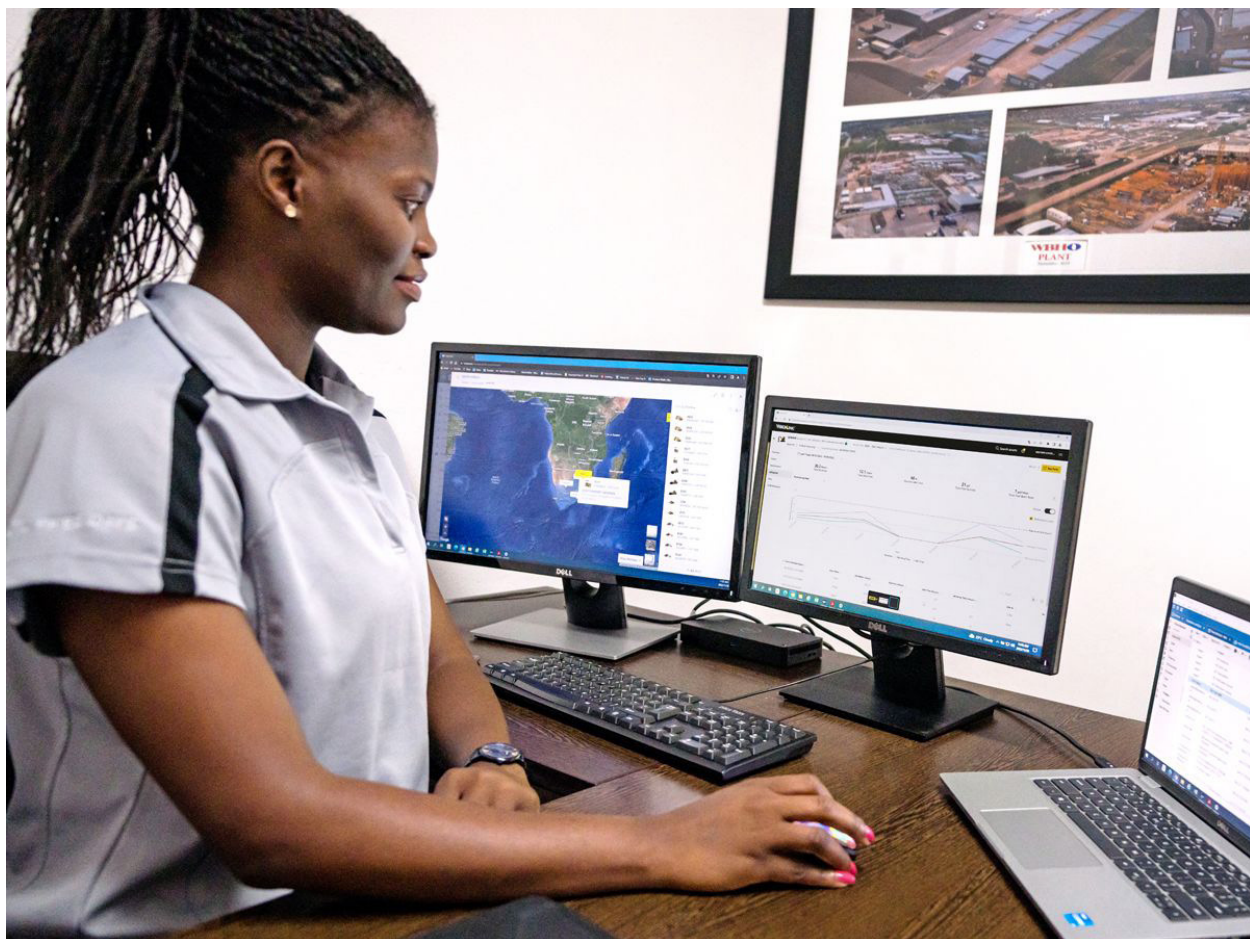
通过技术提高效率

- 凭借具有 2D 系统的选装 Cat Grade (包括“仅显示”和激光功能), 生产率比传统平整方法提高多达 45%。
- 是否需要使用 3D 系统来改善挖掘效果? Caterpillar 的单天线全球导航卫星系统 (GNSS, Global Navigation Satellite System) 提供有关坡度的可视引导和声音引导, 可轻松实现此目标。此外, 当您进行作业时, 可以在触摸屏监视器上创建和编辑设计。如果您的应用需要双天线系统, 可以轻松升级。
- 升级到我们的双天线 GNSS, 可最大限度地提高平整作业的效率。利用此系统, 您可在作业的同时在触摸屏监视器上创建和编辑设计, 也可以将计划设计发送到挖掘机, 使作业更轻松。此外, 您还可以享受到更多好处, 包括回避区、挖方和填方测绘、路线制导、增强现实以及高级定位功能。
- 选装的坡度辅助装置能够帮助您通过单操纵杆挖掘功能简单轻松地保持坡度。
- 在有深度、坡度和水平距离引导的情况下挖掘到所需坡度。您可以设置最多四个不同的深度和坡度目标, 以帮助节省时间和成本。
- 借助回转辅助装置, 在卡车装载和挖渠应用中, 在操作员定义的设定点自动停止挖掘机回转。
- Cat Payload 可助力实现精确的负载目标, 提高操作效率。用铲斗和拇指夹斗组合或抓斗和夹斗工装挖起一斗物料, 无需回转即可得到实时的估计重量。
- 将 Payload 与 VisionLink 相结合, 远程管理您的生产目标。
- 选装的操作员指导系统安装在驾驶室内, 帮助操作员识别可提高生产效率并防止不必要机器磨损的特定机会。



管理设备时不再需要猜测

- VisionLink 为所有资产提供可付诸行动的数据见解，不受设备机群规模或设备制造商限制。*从您的桌面或移动设备上查看设备数据，以最大限度延长正常运行时间并优化资产。仪表板可提供工时、英里数、位置、闲置时间、燃油利用率等信息。做出明智的决策，以降低成本、简化保养工作以及提高作业现场的安全性。
 - VisionLink Productivity 收集并汇总来自所有制造商生产的设备的机器远程信息处理和作业现场数据。*查看可付诸行动的信息，例如闲置时间、燃油消耗、位置、有效负载、装载计数、总循环数等，以提高机器效率、生产率和利用率。通过手机、平板电脑或桌面设备随时随地访问数据 - 无论是否在工作现场。
 - Cat® Inspect 是一款移动应用程序，可帮助您轻松执行数字预防性维护 (PM) 检查、检查和日常绕机导览。检查可以轻松地与 VisionLink® 等其他 Cat 数据系统集成，以便您可以密切关注您的设备机群。
 - 通过远程故障排除移动应用程序，您的 Cat 代理商可以对连接的机器进行远程诊断测试，以帮助确保快速解决问题并减少停机时间。
 - 通过远程刷新移动应用程序，无需技术人员在场即可更新机载软件，因此您可在方便的时候启动软件更新，提升整体运营效率。
 - Cat PL161 工装定位器可以帮助您跟踪所有作业现场的工装、减少丢失工装的数量以及制定工装保养和更换计划。工装机具识别功能会根据所选机具自动调整机器设置。
- * 数据字段可用性可能因设备制造商而异。



专为应对恶劣条件制造



- 加固型结构可确保在严苛环境下的长期耐用性。
- 工作海拔高达 4500 m (14764 ft)。
- 标准配置下, 挖掘机可在高达 52° C (125° F) 的高温环境下工作, 并且冷启动温度低至 -18° C (0° F)。
- 自动液压油预热功能可以帮助您在寒冷天气中更快完成工作, 并有助于延长部件的使用寿命。
- 两级过滤可以防止发动机受到柴油燃料的影响。
- 履带销和衬套之间通过润滑脂进行密封, 可以降低行驶噪音并防止碎屑进入, 从而延长底盘系统的使用寿命。

舒适工作

- 有基本型和豪华型驾驶室可供选择，二者均配备自动控温功能。
- 豪华型驾驶室配有加热座椅，帮助您保持温暖，还配有可翻起左侧操控台，方便进出。
- 触手可及的控制装置均位于操作员的前面，便于操作员舒适地控制挖掘机。
- 座椅下方及背后、头顶和控制台中提供了充足的驾驶室储物空间，可轻松存放您的装备。
- 借助标准无线电 USB 端口和 Bluetooth® 技术，可轻松连接个人设备并进行免提通话。



操作简单



- 通过按钮、使用蓝牙密钥卡或者操作员 ID 密码均可起动发动机。
- 使用操作员 ID 对每个操纵手柄按钮进行编程，可编程项目包括动力模式、响应和控制方式；机器会记住这些设置，并在您每次操作机器时调用。
- 难以切开坚硬的物料？选装的自动挖掘增强功能可在您需要时自动将动力提高 8%，从而可以提高铲斗穿透力和有效负载并缩短循环时间。
- 在工作期间需要更大的提升力？选装的自动重载提升功能可在您需要时准确将动力提高 8%。
- 使用 Cat 单手柄选装件，可以更轻松地控制挖掘机移动。只需按下按钮，即可用一只手控制行驶和转向，而无需双手控制操纵杆或双脚踏在脚踏板上。
- 借助高分辨率的 203 mm (8 in) 标准触摸屏显示器或选装 254 mm (10 in) 显示器，可进行快速导航。
- 防止液压锤超负荷作业。液压锤自动停止信号会持续警告 15 秒，然后 30 秒后自动关闭液压锤，从而防止工装和挖掘机发生磨损。
- 添加可选回转警报功能，以保护周围环境和资产。该功能可向操作员发出意外回转警告，从而提高安全性，最大限度地减少停机时间并提高生产率。
- Cat 不断改进用户界面功能，使各种技能水平的操作员都能操控自如。触摸屏监视器是一款易于使用的操作工具，以直观的形式显示作业现场仪表盘。生产率应用程序以网格视图显示，清晰易读，便于随时使用，触摸屏导航经过合理编程，确保一如既往的顺畅作业。
- 不知道某项功能如何工作或如何保养挖掘机？只需在触摸屏监视器上动手指，即可随时访问操作员手册。

安全

- 2D 电子栅栏可防止挖掘机移动到操作员定义的设定点以外；此系统使用拇指夹斗和铲斗组合以及液压锤、抓斗和夹斗工装。
- 在设备机群中添加 Cat Command，提高作业现场的安全性。遥控系统配置完善，包括 WIFI 无线电、摄像头和麦克风，满足您的一切需求，让您安心在驾驶室外操作，避免潜在危险。
- 防滚翻保护结构 (ROPS, Rollover Protective Structure) 驾驶室符合行业标准，可在发生侧翻时保护操作员。
- 通过采用窄驾驶室立柱、大车窗和平发动机罩设计，操作员可获得极佳的视野。
- 可选装检测照明设备，使维修工作更加轻松安全。拨动开关之后，灯光将照亮发动机、泵、蓄电池和散热器室，改善视野。
- 选装的 Cat 提升辅助装置可让您知道负载是否在挖掘机的安全工作范围内，从而帮助避免挖掘机倾翻。
- 行驶方向指示器帮助您了解应该沿哪个方向激活行驶操纵杆。
- 加装回转警报，以便从沟渠旋转至料堆再返回时提醒相关人员，从而提升作业现场的安全性。
- 使用操作员 ID 确保挖掘机安全。在监视器上使用 PIN 码可启用按钮启动功能。
- 地面停机开关关闭，停止发动机和机器运行。
- 维修平台上的锯齿状阶梯和防滑穿孔板有助于防止滑倒。
- 标配后视摄像头。
- 添加可选回转警报功能，以保护周围环境和资产。该功能可向操作员发出意外回转警告，从而提高安全性，最大限度地减少停机时间并提高生产率。



- 借助主动维修提醒提高生产率。我们的车辆运行状况综合管理系统会向操作员提供分步维修指导和所需零件,有助于避免不必要的停机时间。
- 发动机机油更换间隔达 1000 小时,预计可以降低维护成本。
- 在到达同步 1000 小时后,更换所有燃油滤清器。机油滤清器分组安装在机器右侧,便于维护。
- 从地面即可检查液压系统机油并轻松排放燃油系统和燃油箱中的水。
- 带预滤器的进气滤清器具有高容尘量。
- 液压油滤清器具有出色的过滤性能,而反排阀可在更换滤清器时保持机油清洁。
- 高效液压风扇具备选装自动反转功能,可消除芯体上的碎屑,并且无需操作员的干预。
- 地面设置的 Scheduled Oil Sampling (S·O·SSM) 取样口简化了保养工作,并便于快速、轻松地抽取油液样本进行分析。



提高生产率和收益

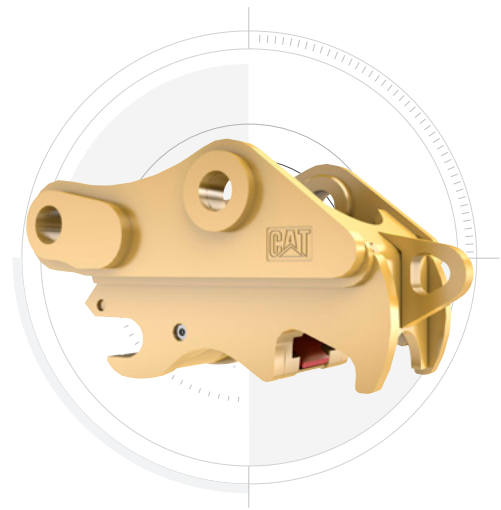
利用种类繁多的 Cat 工装, 扩展挖掘机性能。所有工装旨在最大限度地提高机器快速高效搬运物料的能力。

铲斗



Cat 铲斗和斗齿可穿透尤为坚硬的物料。

连接器



Cat 快速连接器可让您在几分钟内更换机具, 提高机器的多功能性。

液压锤等



无论是破碎岩石、切割钢材, 还是抓取和装载物料, Cat 液压机械工装均可助您完成更多工作, 提高收入。

液压锤自动停止功能可防止磨损

通过监视器启动后, 液压锤会在连续空击 30 秒后自动停止, 从而防止机具和挖掘机超负荷作业, 延长二者使用寿命。

发动机

净功率 - ISO 9249	223.5 kW	300 HP
净功率 - ISO 9249 (DIN)	304 hp (公制)	
发动机型号	Cat C7.1 TTA	
发动机功率 - ISO 14396	225 kW	302 HP
发动机功率 - ISO 14396 (DIN)	306 hp (公制)	
缸径	105 mm	4 in
冲程	135 mm	5 in
排量	7.01 l	428 in ³
生物柴油性能	最高可使用 B20 等级 ¹	
排放	排放等效于美国 EPA Tier 3 和欧盟 Stage IIIA 排放标准。	

标称净功率是指发动机配备风扇、进气系统、排气系统和交流发电机的情况下，转速 2000 rpm 时在飞轮处提供的功率。标称功率按照制造时生效的指定标准进行测试。

¹Cat 发动机可与混合了以下低碳强度燃料**的柴油兼容：最高为 100% 的生物柴油 FAME (Fatty Acid Methyl Ester, 脂肪酸甲酯)* 或最高为 100% 的可再生柴油、HVO (Hydrogenated Vegetable Oil, 加氢植物油) 和 GTL (Gas-to-liquid, 天然气合成油) 燃料。有关成功应用，请参阅指南。请咨询您的 Cat 代理商或查询“Caterpillar 机器油液建议”(SEBU6250) 了解详细信息。

*如需使用生物柴油含量高于 20% 的混合燃料，请咨询您的 Cat 代理商。
**低碳强度燃料的尾气温室气体排放量与传统燃料基本相同。

液压系统

主系统 - 最大流量	560 l/min	148 gal/min
最大压力 - 设备	35000 kPa	5076 psi
最大压力 - 设备 - 提升模式	38000 kPa	5511 psi
最大压力 - 行驶	35000 kPa	5076 psi
最大压力 - 回转	29400 kPa	4264 psi

回转机构

回转速度	8.84 r/min	
最大回转扭矩	143 kN·m	105250 ft·lbf

重量

工作重量	37500 kg	82600 lb
------	----------	----------

维修保养加注容量

燃油箱容量	600 l	158.5 gal
冷却系统	39 l	10.2 gal
发动机机油	25 l	6.6 gal
回转驱动 - 每个	18 l	4.8 gal
终传动 - 每个	8 l	2.1 gal
液压系统 - 包括油箱	373 l	98.5 gal
液压油箱	161 l	42.5 gal

尺寸

动臂	伸展距离 6.5 m (21'4")	
斗杆	伸展距离 3.2 m (10'6")	
铲斗	HD 2.12 m ³ (2.77 yd ³)	
装运高度 - 驾驶室顶部	3180 mm	10.5 ft
扶手高度	3180 mm	10.5 ft
装运长度	11170 mm	36.8 ft
机尾回转半径	3530 mm	11.7 ft
配重间隙	1260 mm	4.2 ft
离地间隙	510 mm	1.8 ft
履带长度	5030 mm	16.6 ft
履带支重轮中心间距	4040 mm	13.3 ft
履带轨距	2740 mm	9 ft
运输宽度 - 600 mm (24") 履带板	3340 mm	11.11 ft

工作范围和作用力

动臂	伸展距离 6.5 m (21'4")	
斗杆	伸展距离 3.2 m (10'6")	
铲斗	HD 2.12 m ³ (2.77 yd ³)	
地面最大伸展距离	11060 mm	36.3 ft
最大挖方高度	10320 mm	33.8 ft
最大装载高度	7080 mm	23.3 ft
最小装载高度	2590 mm	8.5 ft
2440 mm (8 ft) 平底的 最大挖方深度	7360 mm	24.1 ft
最大垂直壁挖掘深度	5690 mm	18.7 ft
铲斗挖掘力 - ISO	210 kN	47180 lbf
斗杆挖掘力 - ISO	166 kN	37350 lbf
最大挖掘深度	7510 mm	24.7 ft

空调系统

该机器上的空调系统包含氟化温室气体制冷剂 R134a (全球增温潜势=1430)。该系统含有 1.00 公斤的制冷剂，相当于 1430 公吨二氧化碳。

标准和选用设备

注: 标准和选用设备可能不同。有关详细信息, 请咨询 Cat 代理商。

	Standard	Optional		Standard	Optional
豪华型驾驶室			发动机		
高分辨率 203 mm (8") LCD 触摸屏监视器	✓		三种可选的动力模式: 强力、智能和省油	✓	
自动两级空调	✓		发动机转速自动控制	✓	
用于监视器控制的拨轮盘和快捷键	✓		-18°C (0°F) 冷起动能力	✓	
无钥匙的按下起动式发动机控制装置	✓		带集成预滤器的双芯空气滤清器	✓	
可调整高度的控制台	✓		远程禁用	✓	
可翻起左侧操控台	✓		冷起动缸体加热器		✓
加热空气悬浮式座椅	✓		52° C (126° F) 高温环境冷却		✓
监视器集成蓝牙无线电且配有 USB/辅助端口	✓		液压可反转风扇		✓
12V 直流插座	✓		-32°C (-25°F) 冷起动能力		✓
饮料杯架	✓		安全与保护装置		
杯架	✓		检测照明	✓	
可打开的聚碳酸酯天窗舱门	✓		液压锤自动停止	✓	
LED 顶灯	✓		Caterpillar 单键安全系统	✓	
地板欢迎灯	✓		可锁式外部工具箱/存储箱	✓	
滚轮后遮阳帘	✓		可锁式安全门、燃油箱和液压油箱锁	✓	
配有警告灯	✓		可锁式排油腔室	✓	
前部卷式遮光帘	✓		配备防滑板和嵌入式螺栓的维修平台	✓	
高分辨率 254 mm (10") LCD 触摸屏监视器		✓	右侧扶手和把手	✓	
Cat 单手柄		✓	信号/警告喇叭	✓	
辅助继电器		✓	可锁定断路器	✓	
CAT 技术			地面辅助发动机停机开关	✓	
VisionLink®	✓		后视镜摄像头	✓	
远程刷新	✓		回转警报		✓
远程故障排除	✓		动臂下降单向阀		✓
带有 2D 系统的 Cat Grade	✓		斗杆下降单向阀		✓
Cat Assist	✓		Cat 电子栅栏		✓
与 Trimble、Topcon 和 Leica 提供的信号发射器和基站兼容	✓		可锁定断路器		✓
能够安装 Trimble、Topcon 和 Leica 提供的 3D 坡度系统	✓		维修和保养		
具有 2D 系统的 Cat Grade, 带有工装预留选项 (ARO)		✓	发动机机油滤清器和燃油滤清器分组布置	✓	
具有 3D 系统单 GNSS 技术的 Cat Grade		✓	计划油样分析 (S-O-S) 采样口	✓	
具有 3D 系统双 GNSS 技术的 Cat Grade		✓	车辆运行状况综合管理系统	✓	
Cat Payload		✓			
工装机具识别		✓			
工装机具跟踪 (需要 PL161 工装定位器)		✓			
Cat 倾斜旋转系统 (TRS, Tile Rotator) 集成		✓			
操作员指导		✓			

标准和选用设备

注: 标准和选用设备可能不同。有关详细信息, 请咨询 Cat 代理商。

	Standard	Optional		Standard	Optional
底盘系统和结构			动臂和斗杆		
底盘上的牵引环	✓		6.18 m (20'3") 大斗量动臂		✓
回转护罩	✓		6.5 m (21'4") 重负荷伸展动臂		✓
重负荷底部护罩	✓		2.55 m (8'4") 大斗量斗杆		✓
高负荷行驶马达护罩	✓		2.8 m (9'2") 重负荷伸展斗杆		✓
润滑脂润滑履带	✓		3.2 m (10'6") 重负荷伸展斗杆		✓
全长度履带导向护罩		✓	3.9 m (12'10") 伸展斗杆		✓
分段两件式履带导向护罩		✓	TB 系列铲斗连杆 (带/不带吊耳)		✓
重负荷支重轮		✓	DB 系列铲斗连杆 (带 / 不带吊耳)		✓
重负荷回转机架		✓	基本型驾驶室		
重负荷回转轴承		✓	高分辨率 203 mm (8") LCD 触摸屏监视器	✓	
6.8 mt (14991 lb) 配重		✓	自动两级空调	✓	
7.56 mt (16667 lb) 配重		✓	无钥匙的按下起动机控制装置	✓	
600 mm (24") 双抓地齿、三抓地齿、重负荷三抓地齿履带板		✓	空气悬浮式座椅	✓	
700 mm (28") 三抓地齿履带板		✓	蓝牙无线电, 配有 USB/辅助端口	✓	
800 mm (31") 三抓地齿履带板		✓	24V 直流电插座	✓	
液压系统			饮料杯架	✓	
动臂和斗杆再生回路	✓		可开启的钢舱口	✓	
电子主控制阀	✓		LED 顶灯	✓	
自动液压油预热	✓		前部卷式遮光帘	✓	
能够使用生物液压油	✓		高分辨率 254 mm (10") LCD 触摸屏监视器		✓
精细回转	✓		滚轮后遮阳帘		✓
反向回转减振阀	✓		电气系统		
自动回转停车制动器	✓		免维护 1000 CCA 蓄电池 (2 个)	✓	
高性能液压回油滤清器	✓		集中式电气断路开关	✓	
双速行驶	✓		LED 外部底盘和动臂灯	✓	
自动挖掘增强功能		✓	免维护 1000 CCA 蓄电池 (4 个)		✓
自动重载提升		✓			
单个单向回路		✓			
组合式双向回路		✓			
液压效率监控		✓			



有关 Cat 产品、代理商服务和行业解决方案的更多信息，请访问我们的网站：www.cat.com。

© 2024 Caterpillar。保留所有权利。

材料和技术规格如有变更，恕不另行通知。图中所示的机器可能包括附加设备。请咨询 Cat 代理商，了解可用的选件。

CAT、CATERPILLAR、LET'S DO THE WORK 及其相应的徽标、Product Link、S-O-S、“Caterpillar Corporate Yellow”、“Power Edge”和 Cat“Modern Hex”商业外观以及此处所使用的企业和产品标识是 Caterpillar 的商标，未经许可，不得使用。VisionLink 是 Caterpillar Inc. 在美国和其他国家/地区的注册商标。

www.cat.com www.caterpillar.com

ACXQ3449-02
替换 ACXQ3449-01
版本号:08C
(Afr-ME, Eurasia, India, Indonesia,
S Am [except Chile, Colombia])

