

FM538 GF/FM538 LL

MACHINES FORESTIÈRES



Modèle de moteur	C7.1 Cat
Puissance nette – ISO 9249	128,5 kW (172 HP)
Puissance moteur – ISO 14396	129,4 kW (174 HP)

CAT[®]

FM538 GF/ FM538 LL

MACHINES FORESTIÈRES

La FM538 Cat® est le meilleur choix de sa catégorie pour les exploitants forestiers d'aujourd'hui. Avec sa cabine haute visibilité pour exploitation forestière et ses diverses configurations pour l'abattage et le transport de grumes afin de répondre à vos besoins, la FM538 rend votre travail dans les bois plus productif et plus rentable.



APPLICATIONS FORESTIÈRES GÉNÉRALES



CHARGEUSE FORESTIÈRE

CONSTRUIT POUR VOTRE SÉCURITÉ

Disponible au choix avec l'entrée par l'arrière ou sur le côté, la cabine à cadre ROPS certifiée pour exploitation forestière est insonorisée, étanche et offre un espace supplémentaire de 25 % par rapport à la cabine de la série précédente ainsi qu'une porte plus large et plus haute.

AUGMENTE LA PRODUCTION JUSQU'À 10 %

Déplace les grumes lourdes en toute confiance grâce à un couple de rotation supérieur. Le mode de levage pour charges lourdes augmente la pression pour offrir des performances supplémentaires lors du traitement de bois d'œuvre de plus grande taille, et ce jusqu'à la fin de la tâche. La vitesse de translation plus rapide et le plus grand train de roulement vous permettent de gravir, de descendre et de passer pardessus les souches plus rapidement.

RÉDUIT LES COÛTS D'ENTRETIEN JUSQU'À 15 %

Bénéficiez d'une plus grande disponibilité et de coûts réduits grâce aux filtres à carburant et à huile hydraulique plus longue durée. Les filtres à carburant Cat offrent une double durée de service par rapport aux filtres précédents et le filtre de retour d'huile hydraulique offre une durée de service de 50 % supérieure.

TOUTES DERNIÈRES CARACTÉRISTIQUES



Améliorations du moniteur de la cabine

- L'interface utilisateur toujours plus améliorée permet une navigation intuitive tout en minimisant l'interruption de performance via le menu tactile facile à utiliser.
 1. Identifiez rapidement les applications avec une vue de liste sous forme de grille, des noms d'application abrégés et des options de menu catégorisées.
 2. Un centre de notifications fournit au conducteur les informations importantes et affiche des messages sans réduire l'image de la caméra.
 3. Des notifications à code couleur permettent de distinguer les messages critiques des autres messages.
 4. Utilisez le code QR sur le moniteur pour découvrir la machine et les fonctions technologiques au moyen d'une série complète de vidéos explicatives.
- Améliorez la visibilité afin de simplifier et de sécuriser les travaux d'entretien avec un éclairage d'inspection en option.
- Le système intégré de gestion de l'état des véhicules (Integrated Vehicle Health Management) de série alerte les conducteurs, en leur indiquant des instructions d'entretien ainsi que les pièces nécessaires, de manière à éviter toute immobilisation inutile.

Numéro de version : 07C

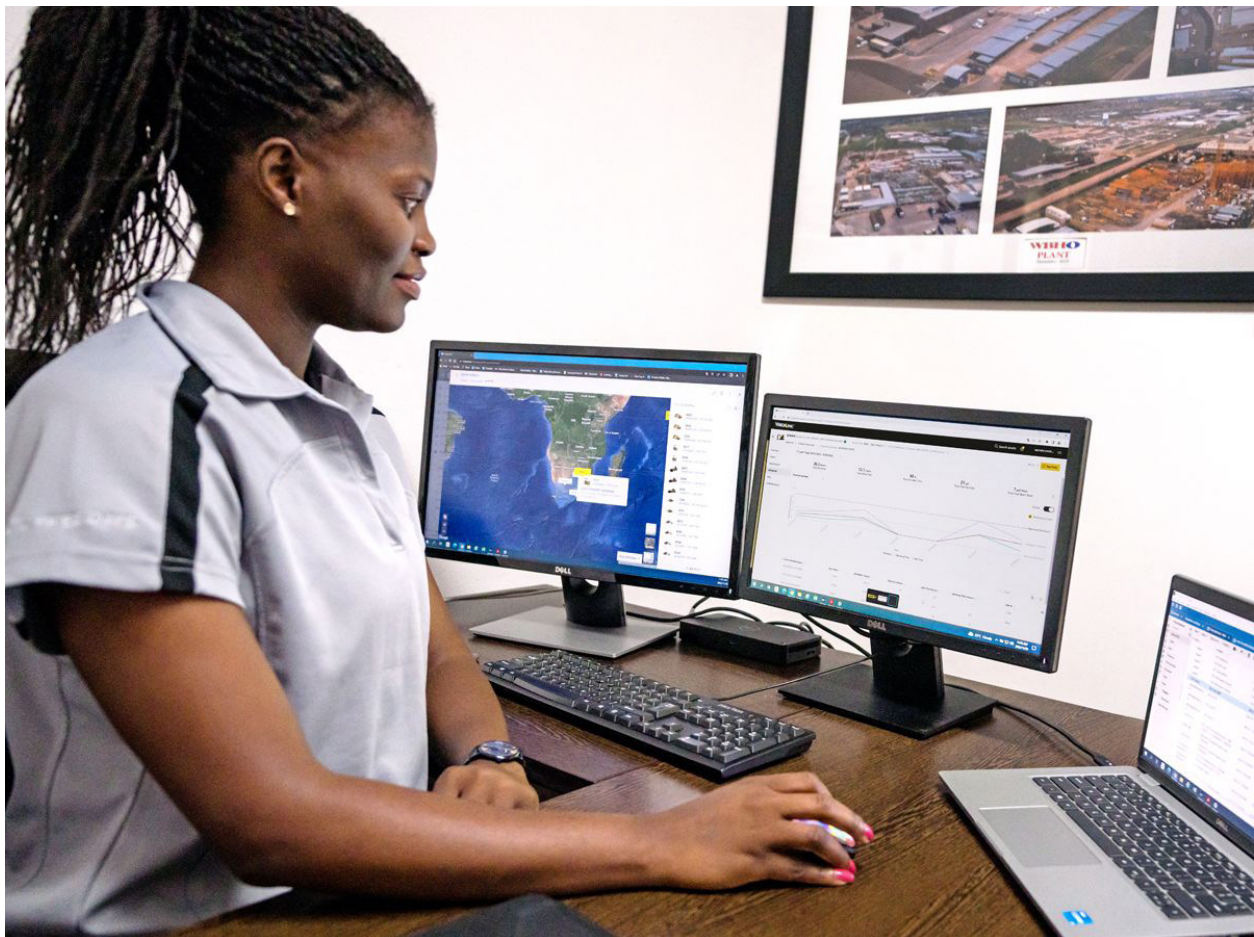


FINIES LES APPROXIMATIONS LORS DE LA GESTION DE VOS ÉQUIPEMENTS

- VisionLink® fournit des informations de données exploitables pour toutes les ressources, indépendamment de la taille du parc ou du constructeur d'équipement.* Examinez les données d'équipement à partir de votre ordinateur de bureau ou de votre appareil mobile afin de maximiser le temps productif et d'optimiser vos ressources. Les tableaux de bord fournissent des informations telles que les heures, les kilomètres, la position, le temps de ralenti et la consommation de carburant. Prenez des décisions éclairées qui permettent de réduire les coûts, de simplifier l'entretien et d'améliorer la sécurité sur votre chantier.
- VisionLink Productivity collecte et résume des données télématiques de machine et de chantier à partir de tous vos équipements, indépendamment du constructeur.* Visualisez des informations exploitables comme le temps au ralenti, la consommation de carburant, la localisation, la charge utile, le nombre de chargements, le nombre total de cycles, etc. pour améliorer le rendement, la productivité et l'utilisation des machines. Accédez aux données depuis n'importe où, via un appareil mobile, une tablette ou un ordinateur de bureau, sur le chantier ou à distance.
- Cat® Inspect est une application mobile qui vous permet de facilement réaliser des contrôles d'entretien préventif (PM) numériques, des inspections et des tours d'inspection quotidiens. Les inspections peuvent être facilement intégrées à d'autres systèmes de données Cat comme VisionLink, ce qui vous permet de garder un œil sur votre parc.
- Remote Troubleshoot (Dépannage à distance) est une application mobile qui permet à votre concessionnaire Cat de réaliser des tests de diagnostic sur votre machine connectée à distance afin de garantir la résolution rapide des problèmes et réduire les temps d'arrêt.
- Remote Flash (Mise à jour à distance) est une application mobile qui vous permet de mettre à jour le logiciel embarqué sans la présence d'un technicien. Vous pouvez ainsi lancer des mises à jour de logiciel à votre convenance afin d'augmenter votre efficacité opérationnelle globale.
- Le localisateur d'équipement PL161 Cat vous permet de suivre les équipements sur l'ensemble des chantiers, de réduire le nombre d'équipements perdus et de planifier l'entretien et le remplacement des équipements. La fonction de reconnaissance de l'outil de travail** ajuste automatiquement les paramètres de la machine en fonction de l'outil sélectionné.

***La disponibilité des champs de données peut varier selon l'équipementier.**

**** La fonction de reconnaissance est disponible sur certains modèles de pelle hydraulique. Pour de plus amples informations, veuillez consulter votre concessionnaire Cat.**



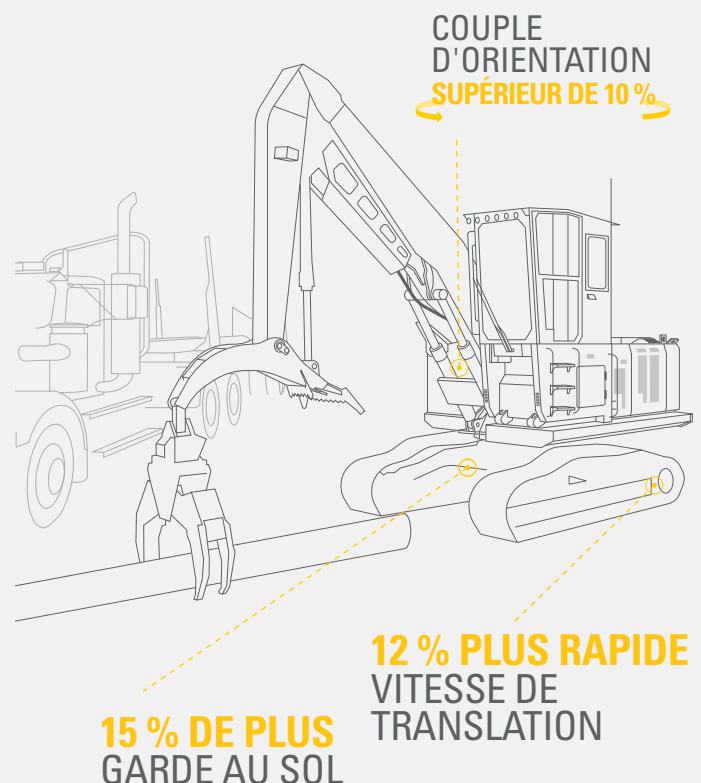
PERFORMANCES EXCEPTIONNELLES



- Le moteur C7.1 Cat a un bon rendement énergétique et il peut fonctionner au biodiesel et d'autres carburants renouvelables.
- Le mode Smart permet de réduire la consommation de carburant en adaptant automatiquement la puissance moteur et hydraulique aux conditions de travail.
- Ramassez et placez les grumes avec puissance et précision grâce au système de commande électrohydraulique.
- Le mode de levage pour charges lourdes associé à un couple de rotation de 10 %* supérieur vous aide à déplacer des grumes lourdes en toute confiance.
- Réalisez vos travaux plus rapidement grâce à une vitesse de translation de 12 % plus rapide*.
- Les options hydrauliques auxiliaires vous permettent d'utiliser des grappins Cat et bien d'autres équipements.
- Travaillez dans des environnements extrêmes grâce à une capacité de température ambiante élevée équipée de série de 52 °C (126 °F) et une capacité de démarrage à froid à -32 °C (-25 °F).

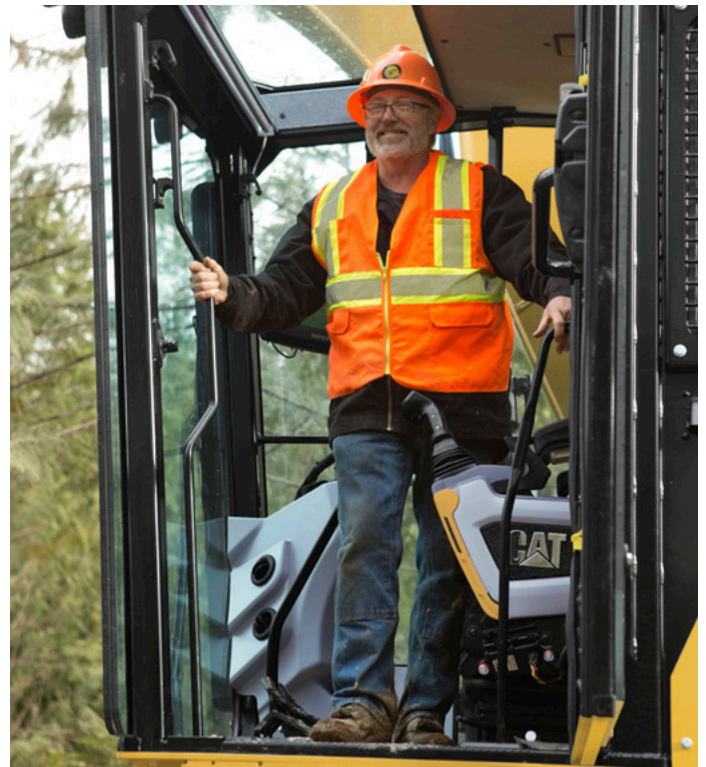
***Tous les pourcentages sont comparés à ceux du modèle 538 de l'année 2020.**

RÉALISER PLUS DE TRAVAIL



CONFORT DE CONDUITE INÉGALÉ

- Pour la cabine, les conducteurs peuvent choisir l'entrée par l'arrière ou sur le côté et cette dernière offre une console inclinable et un espace supplémentaire de 25 %.
- Profitez de la cabine certifiée pour exploitation forestière offrant un espace supplémentaire de 25 %.
- Le double système de chauffage/ventilation/climatisation assure aux conducteurs un confort optimal, par temps chaud comme par temps froid.
- Un siège à suspension pneumatique chauffant et climatisé plus large permet d'améliorer le confort de travail tout au long de l'année.
- Toutes les commandes sont à portée immédiate afin de réduire les torsions et les rotations et de vous permettre de rester concentré sur la zone de travail.
- Des rehausses de cabine – 165 mm (6.5") à inclinaison fixe ou à cavage hydraulique 1219 mm (48") – sont disponibles pour répondre à tous vos besoins.
- La garniture spéciale du pavillon, ainsi que l'étanchéité des vitres et des portes, permettent d'atténuer le bruit, avec à la clé un intérieur aussi calme que celui des meilleurs tombereaux actuels.
- Rangez facilement vos affaires dans les espaces de rangement situés en dessous et derrière le siège ainsi que dans les consoles de la cabine.
- Utilisez la technologie Bluetooth® et les ports USB de la radio équipés de série pour connecter vos dispositifs personnels et passer des appels mains libres.



FACILITÉ D'UTILISATION



- Cat continue à améliorer la fonctionnalité de l'interface utilisateur pour des conducteurs de tous niveaux de compétence. Le moniteur à écran tactile est un outil facile à utiliser qui présente le tableau de bord du chantier dans un format intuitif.
- Le localisateur d'équipement PL161 Cat est un appareil Bluetooth conçu pour indiquer aux utilisateurs où se trouvent les équipements sur l'ensemble des chantiers. Ce dernier permet de réduire le nombre d'équipements perdus et de planifier l'entretien et le remplacement des équipements. Le PL161 s'intègre facilement à VisionLink pour permettre une gestion complète du parc de machines et d'équipements à partir du tableau de bord sur un smartphone ou une tablette afin de visualiser les détails de localisation et de suivi.
- Économisez du temps et de l'énergie grâce à la fonctionnalité de reconnaissance des outils de travail. Une simple secousse de l'outil attelé permet de confirmer son identité et il est également possible de vérifier que tous les paramètres de l'équipement (pression, débit et dimensions) sont corrects afin de pouvoir se mettre au travail rapidement et efficacement.
- Démarrez le moteur via un bouton-poussoir ou utilisez un porte-clés Bluetooth ou la fonction d'ID de conducteur unique.
- Naviguez rapidement sur le moniteur à écran tactile haute résolution de 254 mm (10 in) standard ou à l'aide de la molette de commande.
- Il est encore plus facile de déplacer la pelle hydraulique grâce à la direction de bras Cat. Appuyez sur un bouton et utilisez une main pour avancer et tourner au lieu des deux mains sur des leviers ou des deux pieds sur des pédales.
- Vous n'êtes pas certain de comprendre le fonctionnement d'une fonction ou de savoir comment entretenir la machine ? Assurez-vous de toujours disposer du manuel du conducteur à portée de vos doigts sur le moniteur à écran tactile.
- Le relais auxiliaire en option permet d'alimenter et d'arrêter les radios CB et d'autres équipements, sans que vous ayez à lâcher les manipulateurs.



CONFIGURATIONS POLYVALENTES

Applications forestières générales

1. Le modèle pour applications forestières générales est idéal pour les travaux routiers, l'abordage, le traitement et l'ébranchage.
2. Avec une flèche normale et une attache rapide, vous pouvez équiper la FM548 d'une cisaille, d'un godet, d'une pince, d'une débroussailleuse-déchiquteuse et d'autres équipements pour des travaux réalisés rapidement et efficacement.
3. Une option sans équipement avant vous permet de personnaliser la machine pour l'adapter à vos applications.

Chargeur forestier

1. La configuration du chargeur forestier est parfaite pour le chargement de tombereaux, le chargement à talons jumelés, les applications de grappin motorisé et le travail en scierie.
 2. Un vérin à talon monté par-dessous fournit une force maximale pour le débardage avec un grappin Cat. Une pompe à cylindrée variable offre une fonctionnalité de rotation à grand débit pour les pinces à talon et à grumes et les grappins motorisés et à talons jumelés.
 3. Un vérin à talon monté par-dessus permet une hauteur de déversement maximale pour le chargement des tombereaux et optimise la hauteur de levage dans les applications de scierie.
- Robustes, fiables, simples à entretenir, les grappins forestiers Cat ont une capacité de 1 322 mm (52 in) à 1 524 mm (60 in).
 - Des patins triples spéciaux sont disponibles pour une pression au sol réduite et une portance supplémentaire sur terrain meuble et humide.



ENTRETIEN SIMPLIFIÉ

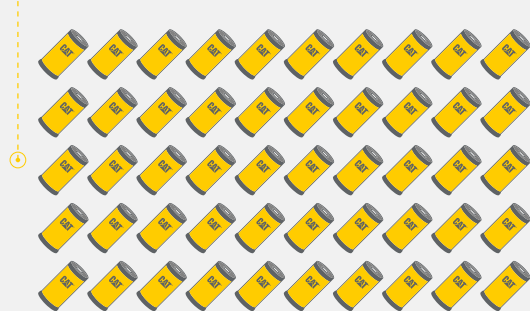


- Optimisez la productivité grâce aux rappels d'entretien proactifs. Le système intégré de gestion de l'état du véhicule alerte le conducteur, lui fournit des instructions d'entretien étape par étape et lui indique les pièces nécessaires, de manière à éviter des temps d'arrêt inutiles.
- Attendez-vous à une économie pouvant atteindre 15 % sur les coûts d'entretien par rapport au modèle précédent. (Économies calculées sur 12 000 heures de fonctionnement.)
- Le système de régénération du moteur fonctionne automatiquement sans intervention de la part du conducteur ou interruption pour travailler.
- L'utilisation des huiles et des filtres d'origine Cat® et la réalisation de la surveillance Scheduled Oil Sampling (S-O-SSM) type permettent de doubler l'intervalle d'entretien actuel jusqu'à 1 000 heures et vous offre un plus grand temps productif pour la réalisation du travail.
- Les orifices S-O-S simplifient l'entretien, et permettent le prélèvement rapide et aisé d'échantillons de liquide à des fins d'analyse.
- Le filtre à particules diesel ne requiert aucune maintenance.
- Remplacez les filtres à carburant toutes les 1 000 heures, deux fois l'intervalle des précédents filtres.
- Le tout dernier filtre à huile hydraulique offre de meilleures performances de filtration, ainsi que des clapets antiretour permettant de conserver l'huile parfaitement propre lors du remplacement du filtre. De plus, sa durée de service est prolongée et son intervalle de remplacement est porté à 3 000 heures, soit 50 % de plus que pour les conceptions de filtre précédentes.
- Les ventilateurs de refroidissement hautes performances fonctionnent uniquement si nécessaire. Vous pouvez programmer les intervalles selon lesquels le sens de marche des ventilateurs doit s'inverser automatiquement, afin que les faisceaux restent propres sans avoir à interrompre votre travail.



ÉCONOMISEZ DE L'ARGENT

LA NOUVELLE GÉNÉRATION DE 538 CONSOMME **50 FILTRES EN MOINS***



MOINS DE FILTRES,
INTERVALLES PLUS
LONGS, MOINS DE COÛTS,
PLUS DE PRODUCTIVITÉ

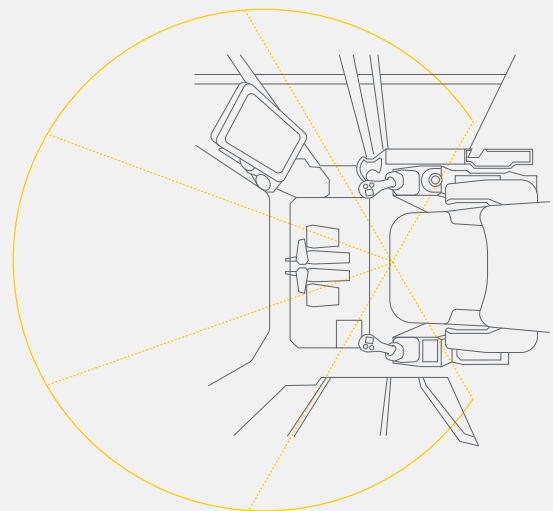
*PAR RAPPORT AUX 538 PRÉCÉDENTES SUR
12 000 HEURES

SÉCURITÉ RENFORCÉE

- La cabine est conforme aux normes suivantes : ROPS/FOPS/OPS/TOPS, ISO 8082-2:2011, ISO 8083:2006 11,600J, ISO 10262:1998 Level II, ISO 8084:2003, SAE J1356 2022, WCB G603 2021 et OR-OSHA 437-007-775(14).
- Accédez à la plupart des points d'entretien quotidien au niveau du sol.
- La plate-forme d'entretien de droite permet d'accéder facilement, en toute sécurité et rapidement à la plate-forme d'entretien supérieure ; les marches de la plate-forme d'entretien utilisent une plaque perforée antidérapante pour éviter tout risque de glissade. Les mains courantes sont conformes aux exigences de la norme ISO 2867.
- Les pare-brise en polycarbonate plus grand de 32 mm (1 1/4 in), les montants de cabine plus petits et le capot de moteur plat améliorent la visibilité de 50 %.
- La caméra de recul équipée de série améliore la visibilité sur le chantier et des caméras de vision latérale sur le côté droit sont disponibles en option.
- L'indicateur de pente et de niveau du moniteur vous indique la position de la machine pour vous aider à optimiser son rendement.
- Un klaxon de signalisation/d'avertissement et un avertisseur de translation renforcent la sécurité sur le chantier.
- Simplifiez et sécurisez les travaux d'entretien avec un éclairage d'inspection en option. La simple activation d'un contacteur vous permet d'éclairer les compartiments du moteur, de la pompe, de la batterie et du radiateur pour une meilleure visibilité.



VISIBILITÉ* SUPÉRIEURE DE 50 %



*CATALOGUE DE LA NOUVELLE GÉNÉRATION DE 538 PAR RAPPORT À LA PRÉCÉDENTE

- Le Moteur C7.1 Cat® répond aux normes sur les émissions Tier 4 Final de l'EPA pour les États-Unis et Stage V pour l'Union européenne.
- Les moteurs diesel Cat doivent utiliser du diesel ULSD (Ultra Low Sulfur Diesel, diesel à très faible teneur en soufre contenant 15 ppm de soufre ou moins) ou du diesel ULSD mélangé aux carburants à faible intensité en carbone suivants,** jusqu'à: 20% de biodiesel FAME (fatty acid methyl ester, ester méthylique d'acide gras)* ou 100% de diesel renouvelable, les carburants HVO (Hydrogenated Vegetable Oil, huile végétale hydrogénée) et GTL (Gas-To-Liquid, gaz liquéfié). Référez – vous aux directives pour une application réussie. Veuillez contacter votre concessionnaire Cat ou référez-vous à la publication spéciale SEBU6250 Caterpillar Machine Fluids Recommendations (Recommandations relatives aux liquides des équipements Caterpillar).
- La commande automatique du régime moteur réduit la consommation inutile de carburant et les émissions des gaz à effet de serre en permettant au moteur de passer automatiquement en mode de ralenti quand la machine ne travaille pas.
- Les intervalles d'entretien prolongés réduisent les immobilisations et diminuent également la quantité de fluide et de filtres remplacés au cours de la durée de vie de la machine.
- Cat VisionLink affiche les émissions de CO₂ des ressources surveillées ; ces émissions sont calculées par type de carburant pour la consommation de carburant en fonctionnement chaque jour sur une plage de dates sélectionnée.
- La mise à jour à distance réduit les immobilisations et les temps d'entretien tout en maintenant le fonctionnement de vos ressources à un rendement optimal. Les alertes de mises à jour de la machine sont envoyées virtuellement par votre concessionnaire Cat et les mises à jour peuvent être effectuées sans nécessiter la présence d'un technicien du concessionnaire sur place.
- Le dépistage des pannes à distance réduit les temps d'entretien et maintient le fonctionnement de la machine au rendement optimal en permettant à votre concessionnaire Cat de tester la machine virtuellement pendant le travail. Une fois qu'un problème est identifié, un technicien peut le résoudre immédiatement, ce qui permet de gagner du temps et de l'argent.

***Les moteurs sans dispositif de post-traitement peuvent utiliser des mélanges plus élevés, contenant jusqu'à 100 % de biodiesel (pour l'utilisation de mélanges supérieurs à 20 % de biodiesel, consultez votre concessionnaire Cat).**

****Au niveau du tuyau d'échappement, les émissions de gaz à effet de serre des carburants à faible intensité de carbone sont quasiment identiques à celles des carburants traditionnels.**



AUGMENTEZ VOTRE PRODUCTIVITÉ ET VOTRE PROFIT

GRÂCE AUX ACCESSOIRES CAT

Augmentez facilement les performances de votre machine en utilisant l'un des nombreux accessoires Cat. Chaque accessoire Cat est conçu pour s'adapter au poids et à la puissance de la machine Cat afin d'améliorer les performances, la sécurité et la stabilité.



GRAPPINS

Les grappins de chargement de grumes Cat sont fabriqués en acier haute résistance pour des performances maximales. Elles sont idéales pour les applications de prélèvement et de tri, de regroupement et de chargement, et de pelletage. Les panneaux d'accès boulonnés facilitent l'entretien.



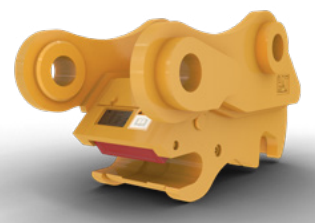
DÉBROUSSAILLEUSES-DÉCHIQUETEUSES

Les broyeurs forestiers Cat permettent de défricher les terrains rapidement et en toute sécurité. Les dents décalées transforment rapidement les arbres en paillis ; une porte à commande hydraulique permet à l'opérateur de diriger le flux de paillis pour améliorer la sécurité du chantier.



GODETS

Les godets Cat déplacent les matériaux rapidement et efficacement. Leur conception unique permet un remplissage plus efficace et un meilleur contrôle par l'opérateur, ce qui améliore la productivité globale.



ATTACHES

Les raccords rapides Cat vous permettent de passer d'un outil à l'autre en quelques minutes, ce qui rend la machine capable d'effectuer diverses tâches lucratives.



SUIVI DES ÉQUIPEMENTS SIMPLIFIÉ

Le PL161 Cat Attachment Locator est un dispositif Bluetooth qui permet de trouver rapidement et facilement les grappins, les godets et autres équipements. Le lecteur Bluetooth embarqué de la pelle hydraulique peut détecter automatiquement où se trouve l'appareil.

CARACTÉRISTIQUES TECHNIQUES

Moteur

Modèle de moteur	C7.1 Cat	
Puissance nette – ISO 9249	128,5 kW	172 HP
Puissance moteur – ISO 14396	129,4 kW	174 HP
Puissance nette : ISO 9249 (DIN)	175 HP (unités métriques)	
Puissance moteur : ISO 14396 (DIN)	176 HP (unités métriques)	
Alésage	105 mm	4 in
Course	135 mm	5 in
Cylindrée	7 tr/min	428 tr/min
Compatibilité avec le biodiesel	B20 ¹	
Émissions	Conforme aux normes sur les émissions Tier 4 Final de l'EPA pour les États-Unis et Stage V pour l'Union européenne.	

La puissance nette annoncée désigne la puissance disponible au volant lorsque le moteur est équipé d'un ventilateur, d'un circuit d'admission d'air, d'un circuit d'échappement et d'un alternateur à un régime moteur de 1 800 tr/min. La puissance annoncée est testée selon les normes spécifiques en vigueur au moment de la fabrication.

¹Les moteurs diesel Cat doivent utiliser du carburant ULSD (Ultra Low Sulfur Diesel, diesel à très faible teneur en soufre contenant 15 ppm de soufre ou moins) ou du carburant ULSD mélangé aux carburants à faible intensité en carbone suivants contenant jusqu'à : 20 % de biodiesel FAME (fatty acid methyl ester, ester méthylique d'acide gras)* ou 100 % de diesel renouvelable, les carburants HVO (hydrogenated vegetable oil, huile végétale hydrogénée) et GTL (Gas-To-Liquid, gaz liquéfié). Référez – vous aux directives pour une application réussie. Veuillez vous adresser à votre concessionnaire Cat ou consulter la publication Caterpillar Machine Fluids Recommendations (SEBU6250) pour plus de détails.

*Les moteurs sans dispositif de post-traitement peuvent utiliser des mélanges plus élevés, contenant jusqu'à 100 % de biodiesel (pour l'utilisation de mélanges supérieurs à 20 % de biodiesel, consultez votre concessionnaire Cat).

** Au niveau du tuyau d'échappement, les émissions de gaz à effet de serre des carburants à faible intensité de carbone sont sensiblement les mêmes que celles des carburants traditionnels.

Circuit hydraulique

Circuit principal : débit maximal	468 l/min	124 gal/min
Pression maximale : Équipement	35 000 kPa	5 076 psi
Pression maximale – Équipement – Mode levage	38 000 kPa	5 511 psi
Pression maximale : déplacement	35 000 kPa	5 076 psi
Pression maximale : swing	30 000 kPa	4 351 psi

Entraînement

Vitesse de translation maximale	4,9 km/h	3 mile/h
Effort de traction à la barre d'attelage maximal	246 kN	55 303 lbf

Mécanisme d'orientation

Vitesse d'orientation	11 tr/min	
Couple d'orientation maximal	98 kN·m	72 281 lb/ft

Poids

Applications forestières générales	30 000 kg	66 140 lb
• Train de roulement à grande largeur, flèche télescopique, bras de R2.9 m (9'7") prêt à être actionné par le pouce, sabots à double arête de 700 mm (28"), godet HD ^{de} 1,4 m ³ (1,8 yd ³).		
Chargeur forestier (U/U)	31 590 kg	69 640 lb
• Train de roulement surélevé et large, élévateur de 1 219 mm (48"), flèche de chargeuse de grumes, flèche dessous/dessous de 3,5 m (11'6") avec talon mobile, patins à double arête de 700 mm (28"), pas de grappin.		

Circuit de climatisation

Le système de climatisation de cette machine contient du gaz réfrigérant fluoré à effet de serre R134a (potentiel de réchauffement climatique = 1 430). Le système contient 2,1 kg (rehausse de cabine de 22 in)/2,2 kg (rehausse de cabine de 48 in/72 in) kg de réfrigérant, avec un équivalent CO₂ de 3,003/3,146 tonnes métriques.

Contenances pour l'entretien

Réservoir de carburant	990 l	262 gal
Circuit de refroidissement	17,5 l	5 gal
Huile moteur	25 l	7 gal
Réducteur d'orientation	11,5 l	3 gal
Réducteur – Chacun	4,5 l	1 gal
Circuit hydraulique – Réservoir Compris	262 l	69 gal
Réservoir hydraulique	143 l	38 gal
Réservoir de Diesel Exhaust Fluid (DEF)	41 l	11 gal

Plages de fonctionnement

Applications forestières générales

Flèche normale de 5,7 m (18'8"), bras de 2,9 m (9'6") prêt à être actionné par le pouce, godet HD de 1,4 m³ (1,8 yd³)

Portée maximale au niveau du sol 9 820 mm 32'3"

Chargeuse forestière

Dessous/dessous

Chargeur de grumes, flèche de 5,9 m (19'6"), bras inférieur/inférieur de 3,5 m (11'6")

Portée maximale au niveau du sol 10 790 mm 35'5"

Dessus/dessus

Chargeuse de grumes 5,9 m (19'6") à bras droit, bras supérieur/inférieur 3,8 m (12'6")

Portée maximale au niveau du sol 11 540 mm 37'10"

Grappin motorisé

Chargeuse de grumes 5,9 m (19'6") à bras droit, bras inférieur/inférieur 3,8 m (12'6")

Portée maximale au niveau du sol 9 680 mm 31'9"

DIMENSIONS

	Applications forestières générales		Chargeuse forestière	
Flèche	Portée 5,7 m (18'8")		SB 5,9 m (19'6")	
Bras	Portée du pouce 2,9 m (9'6")		SB 5,9 m (19'6")	
Bras	Nez incliné 3,7 m (12'2")		Inférieur/inférieur 3,5 m (11'6")	
Bras	—		Supérieur/inférieur 3,8 m (12'6")	
Bras	—		Grappins forestiers 3,8 m (12'6")	
Hauteur d'expédition (sommet de la cabine)	—		—	
Masselotte fixe	3 670 mm	12'1"	—	
Cabine inclinée	—		3 310 mm	10'10"
Hauteur des mains courantes	3 265 mm	10'9"	3 265 mm	10'9"
Longueur d'expédition	—		—	
GF avec attache	9 750 mm	32'0"	—	
LL Inférieur/inférieur – pas d'attache	—		13 980 mm	45'10"
LL Inférieur/inférieur – pas d'attache	—		14 710 mm	48'3"
LL Grappins forestiers – pas d'attache	—		12 830 mm	42'1"
Rayon d'encombrement arrière	3 135 mm	10'3"	3 135 mm	10'3"
Garde au sol du contrepoids	1 300 mm	4'4"	1 300 mm	4'4"
Garde au sol	758 mm	2'6"	758 mm	2'6"
Longueur des chaînes	4 665 mm	15'4"	4 665 mm	15'4"
Longueur jusqu'au centre des galets	3 795 mm	12'5"	3 795 mm	12'5"
Voie des chaînes	2 790 mm	9'2"	2 790 mm	9'2"
Largeur de transport	—		—	
Patins de 700 mm (28")	3 490 mm	11'5"	3 490 mm	11'5"

ÉQUIPEMENT STANDARD ET OPTIONS

	Standard	Optional
TRAIN DE ROULEMENT ET STRUCTURES		
Train de roulement grande largeur	✓	
Chaîne lubrifiée par graisse avec pas de 203 mm (8 in) et bagues de retenue PPR3	✓	
Passerelles	✓	
Points d'arrimage	✓	
Réservoir de carburant contrepoids	✓	
Châssis porteur extra-robuste	✓	
Protections extra-robustes du moteur de translation	✓	
Blindages inférieurs extra-robustes	✓	
Guides-protecteurs de chaîne	✓	
Réducteurs de barre d'attelage haute	✓	
Ressorts amortisseurs extra-robustes	✓	
Raccord orientable hydraulique extra-robuste	✓	
Protection raccord orientable hydraulique extra-robuste	✓	
Patins à triple arête 900 mm (36")		✓
Patins à triple arête 800 mm (31")		✓
Patins à double arête 700 mm (28")		✓
Patins à simple et double arête 600 mm (24")		✓
FLÈCHES ET BRAS		
Flèche normale de 5,7 m (18'7") – Applications forestières générales		✓
Flèche droite de 5,9m (19'6") – Chargeuse forestière		✓
Bras prééquipé pour pince 2,9 m (9'6")		✓
Bras spécial manutention de 3,7 m (12'2")		✓
3,5 m (11'6") Au-dessus/Au-dessous du bras		✓
3,8 m (12'6") Au-dessus/Au-dessous du bras		✓
Bras de collier de puissance de 3,8 m (12'6")		✓
Timonerie de godet de la famille B1		✓
CABINE		
Entrée arrière		✓
Entrée latérale		✓
Rehausse fixe de 165 mm (6,5")		✓
Rehausse inclinable de 1 219 mm (48 in)		✓
Supports radio CB		✓
Direction de bras Cat		✓
Relais auxiliaire		✓

	Standard	Optional
MOTEUR		
Pompe électrique d'amorçage de carburant	✓	
Trois modes sélectionnables	✓	
Commande automatique du régime moteur	✓	
Coupure automatique de ralenti du moteur	✓	
Fonctionnement jusqu'à 4 600 m (15 092 ft) d'altitude	✓	
Capacité de refroidissement pour température élevée, 48 °C (118 °F)	✓	
Capacité de démarrage à froid de -32 °C (-25 °F)	✓	
Ventilateur hydraulique à sens de marche inversé	✓	
Système de filtre à carburant bi-étagé	✓	
Filtre à air à deux éléments avec préfiltre intégré	✓	
Ensemble démarrage à froid avec réchauffeurs de bloc-moteur et aide au démarrage à l'éther		✓
CIRCUIT HYDRAULIQUE		
Circuits de régénération de bras et de flèche	✓	
Valve de maintien de charge du bras et de la flèche	✓	
Soupape de commande principale électronique	✓	
Préchauffage automatique de l'huile hydraulique	✓	
Frein de stationnement de tourelle automatique	✓	
Filtre de retour hydraulique hautes performances	✓	
Translation automatique à deux vitesses	✓	
Compatible avec de l'huile hydraulique bio	✓	
Réducteur d'orientation à couple élevé	✓	
Soupape-amortisseur de tourelle	✓	
Logiciel de commande d'outil	✓	
Circuit moyenne pression		✓

ÉQUIPEMENT STANDARD ET OPTIONS

	Standard	Optional
SÉCURITÉ ET PROTECTION		
Système de sécurité à clé unique Caterpillar	✓	
Trappes verrouillables pour l'entretien	✓	
Coffre de rangement/boîte à outils extérieurs verrouillables	✓	
Porte carburant et réservoir hydraulique verrouillables	✓	
Sectionneur verrouillable	✓	
Main courante et poignée côté droit	✓	
Tôle antidérapante et vis à tête fraisée sur les plate-formes d'entretien	✓	
Klaxon d'avertissement/de signalisation	✓	
Avertisseur de translation	✓	
Alarme d'orientation	✓	
Contacteur d'arrêt moteur secondaire au niveau du sol	✓	
Caméra de vision arrière	✓	
Système d'inclinaison de la cabine à verrouillage facile		✓
Lampe de réhausse de cabine		✓
Éclairage d'inspection		✓
Alarme d'orientation		✓
Caméra de vision côté droit		✓
ENTRETIEN ET MAINTENANCE		
Système intégré de gestion de l'état du véhicule	✓	
Plate-forme d'entretien à entrée latérale	✓	
Emplacement groupé pour l'huile moteur et les filtres à carburant	✓	
Jauge baïonnette au niveau du sol pour l'huile moteur	✓	
Orifices de prélèvement périodique d'échantillons d'huile (S-O-S)	✓	

	Standard	Optional
CIRCUIT ÉLECTRIQUE		
Batteries sans entretien 1 000 CCA (x4)	✓	
Coupe – batterie électrique centralisé	✓	
Projecteurs à diode sur le châssis, la flèche et la cabine	✓	
Alternateur 115 A	✓	
Démarrage électrique 24 V	✓	
Centrale de surveillance avant le démarrage	✓	
Logiciel de commande d'outil	✓	
Contacteur d'arrêt moteur auxiliaire	✓	
Éclairage premium – Exploitation forestière générale – 6 projecteurs DEL supplémentaires		✓
Éclairage premium – Chargeuse forestière – 10 projecteurs DEL supplémentaires		✓
TECHNOLOGIES CAT		
VisionLink	✓	
Réparations à distance	✓	

Pour tout renseignement complémentaire sur les produits Cat, les services proposés par nos concessionnaires et nos solutions par secteur d'activité, rendez-vous sur notre site Web www.cat.com.

© 2024 Caterpillar. Tous droits réservés.

VisionLink est une marque déposée de Caterpillar Inc., enregistrée aux États-Unis et dans d'autres pays.

Documents et spécifications susceptibles de modifications sans préavis. Les machines représentées sur les photos peuvent comporter des équipements supplémentaires. Adressez-vous à votre concessionnaire Cat pour découvrir les options disponibles.

CAT, CATERPILLAR, LET'S DO THE WORK, leurs logos respectifs, Product Link, S-O-S, la couleur « Caterpillar Corporate Yellow », les habillages commerciaux « Power Edge » et Cat « Modern Hex », ainsi que l'identité visuelle de l'entreprise et des produits qui figurent dans le présent document, sont des marques déposées de Caterpillar qui ne peuvent pas être utilisées sans autorisation.

www.cat.com www.caterpillar.com

AFXQ3133-03
Remplace AFXQ3133-02
Numéro de version 07D
(Aus-NZ, Chile, N Am)

