



Cat[®] CS13 GC

Compacteur de sol vibrant à tambour lisse

Les compacteurs de sol vibrants Cat[®] CS13 conviennent parfaitement aux applications sur sols granuleux ou sur sols cohésifs avec l'utilisation d'une trousse de bandage pour pieds d'arrêt en option. Un circuit de vibration fiable, un confort exceptionnel pour le conducteur et une grande facilité d'utilisation permettent une production fiable et économique avec des performances qui dépassent les attentes.

Une alimentation fiable

- La conception d'une pompe à propulsion unique offre une excellente aptitude au nivellement.
- Alimenté par un moteur C3.6 Cat[®] qui est conforme normes d'émission Tier 4 Final de l'EPA, Phase V de l'UE et Phase V de la Corée.
- Le mode Eco limite le régime du moteur, ce qui permet de réduire la consommation de carburant.
- La minuterie d'arrêt du moteur au ralenti réduit la consommation de carburant et les temps de ralenti inutiles en arrêtant la machine après une période de ralenti prédéfinie.

Poste de conduite confortable et ergonomique

- Le poste de conduite monté sur ISO et les tapis en caoutchouc contribuent à réduire le bruit et les vibrations pour un meilleur confort d'utilisation.
- Les commandes, faciles à utiliser, sont regroupées par fonction et un grand écran informe le conducteur du rendement de la machine.
- Le siège, l'accoudoir et la colonne de direction sont réglables pour un confort optimal tout au long de la journée.
- Les conducteurs sont protégés des intempéries par un toit ROPS/FOPS standard ou par une cabine ROPS/FOPS climatisée en option avec des fenêtres en verre à charnières.
- Les cabines peuvent être équipées d'un siège pneumatique de luxe à haut dossier pour améliorer le confort du conducteur.

Caractéristiques de sécurité

- Des marches inclinées, des mains courantes et une surface antidérapante contribuent à la stabilité lors de l'entrée et de la sortie du poste de conduite.
- Des miroirs internes et externes sont disponibles pour permettre au conducteur d'avoir une vue d'ensemble du chantier.
- La visibilité est améliorée grâce à une caméra de vision arrière en option avec un grand écran tactile en couleur pour un contrôle et une sécurité accrues du conducteur.
- Capteur de présence du conducteur sur le siège et interrupteur de ceinture de sécurité en option.

Excellente performance de compactage

- La conception exclusive du poids excentrique assure une grande fiabilité, des performances régulières et un faible niveau de bruit, avec un intervalle de maintenance de 3 ans et 3 000 heures.
- Charges et amplitudes linéaires statiques élevées.
- La fonction d'autovibration permet d'assurer facilement un compactage constant et de haute qualité.
- Augmentez la polyvalence de votre machine en ajoutant un kit de pieds d'arrêt ovales ou carrés, permettant à votre machine à tambour lisse de compacter des matériaux semi-cohésifs et cohésifs.
- La configuration du tambour MicroVibe[™] en option offre une plage d'amplitude inférieure à celle du tambour standard pour les applications sensibles aux vibrations.

Améliorer la qualité et la productivité grâce à la technologie

- Les technologies Cat Compact en option vous permettent d'atteindre vos objectifs de compactage plus rapidement, plus uniformément et en moins de passes, ce qui vous permet d'économiser du carburant et de réduire les coûts de reprise et de matériaux.
 - La force de traction exclusive de la machine (MDP) est une mesure basée sur l'énergie et peut être utilisée sur tous les types de sol, en mode statique ou vibratoire.
 - La valeur de compactage (CMV) est une mesure basée sur un accéléromètre pour les sols granulaires, mesurant uniquement lorsque le circuit de vibration est actif.

Compacteur de sol vibrant à tambour lisse CS13 GC Cat®.

Quasiment sans entretien

- Attelage sans entretien avec roulements scellés à vie.
- Accès au niveau du sol à tous les points d'entretien pour faciliter l'entretien et l'échantillonnage des liquides.
- Contrôlez l'état des fluides en effectuant des prélèvements réguliers afin de prolonger les intervalles de vidange jusqu'à 500 heures pour l'huile moteur, 3 000 heures pour le carter d'excentrique et l'huile hydraulique, et 12 000 heures pour le liquide de refroidissement.
- L'allongement des intervalles d'entretien permet non seulement de réduire les immobilisations, mais aussi de diminuer la quantité de liquide et de filtres à remplacer pendant la durée de vie de la machine.

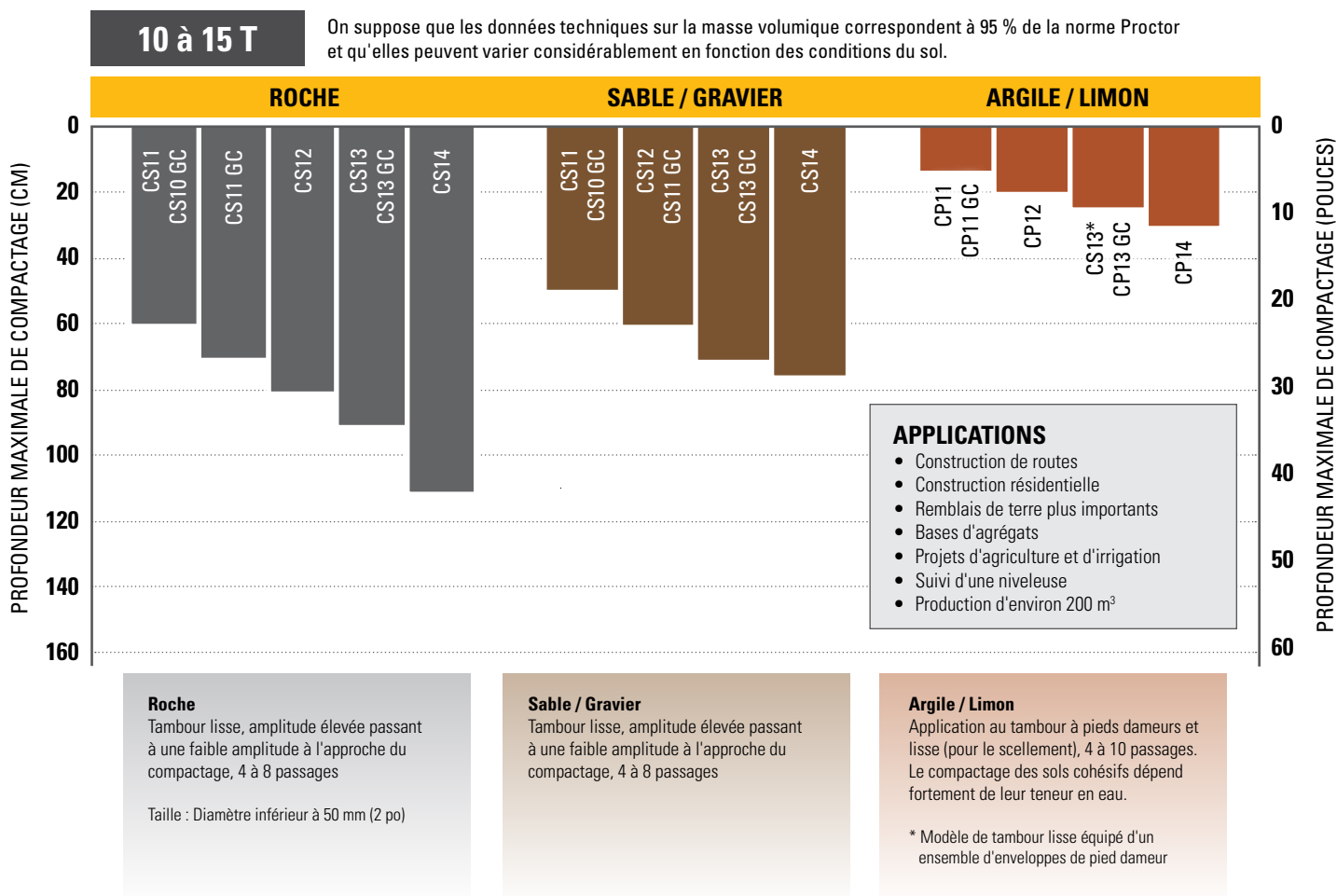
- VisionLink® vous permet de gérer l'ensemble de votre flotte, quelle que soit sa taille ou le fabricant de l'équipement*, en vous indiquant les besoins d'entretien, les heures de fonctionnement des machines, l'emplacement, la consommation de carburant, les temps morts, les codes de diagnostic et bien plus encore grâce à des tableaux de bord interactifs sur votre appareil mobile ou votre ordinateur de bureau, vous aidant ainsi à prendre des décisions éclairées qui réduisent les coûts, simplifient l'entretien et améliorent la sécurité sur votre chantier.
- Flash à distance vous permet de mettre à jour le logiciel embarqué sans la présence d'un technicien, ce qui vous permet de lancer les mises à jour logicielles quand vous le souhaitez, augmentant ainsi votre efficacité opérationnelle globale**.
- Dépannage à distance permet à votre concessionnaire Cat d'effectuer des tests de diagnostic sur votre machine connectée à distance**.

* La disponibilité du champ de données peut varier selon le fabricant de l'équipement et est fournie par le biais d'une interface de programmation d'applications (API).

** Doit se trouver dans une zone de couverture cellulaire.

Guide de sélection pour les compacteurs de sol vibrants

Ce tableau vous aide à choisir le modèle le mieux adapté à votre travail. Tous les modèles ne sont pas disponibles dans chaque région. Contactez le représentant de votre concessionnaire Cat pour plus de renseignements.



Compacteur de sol vibrant à tambour lisse CS13 GC Cat®.

Équipement de série et en option

L'équipement de série et en option peut varier. Pour plus de détails à ce sujet, communiquez avec votre concessionnaire Cat.

	Standard	En option		Standard	En option
POSTE DE CONDUITE			SOLUTIONS TECHNOLOGIQUES		
Canopy ROPS/FOPS avec mains courantes, Tapis de sol, rétroviseur intérieur	✓		VisionLink®	✓	
Cabine ROPS/FOPS avec climatisation, Tapis de sol, rétroviseurs extérieurs		✓	Flash à distance	✓	
Siège à suspension en vinyle	✓		Dépannage à distance	✓	
Siège Air-ride de luxe à haut dossier (Cab)		✓	Désactivation à distance	✓	
Pare-soleil/pare-brise (Canopy)		✓	Mesure – Force de traction de la machine (MDP)		✓
Pare-soleil filtrant rétractable (Cabine)		✓	Mesure – Valeur de compactage (CMV)		✓
Rétroviseur intérieur (cabine)		✓	Capteur de vitesse de la machine		✓
Rétroviseurs extérieurs (Canopy)		✓	GROUPE MOTOPROPULSEUR		
Colonne de direction inclinable et réglable	✓		Moteur Cat®C3.6	✓	
Caméra de recul avec écran tactile couleur		✓	Pompe à simple effet	✓	
Ceinture de sécurité haute visibilité de 76 mm (3 po)	✓		Filtre à carburant, séparateur d'eau, pompe d'amorçage, Indicateur d'eau	✓	
Sortie électrique de 12 V	✓		Radiateur/refroidisseur d'huile hydraulique	✓	
klaxon, Avertisseur de recul	✓		Système de freinage double	✓	
Interrupteur de ceinture de sécurité		✓	Transmission hydrostatique à deux vitesses	✓	
Kit de réduction du son		✓	Différentiel à glissement limité	✓	
CIRCUIT DE VIBRATION			Protection de la transmission		✓
Tambour lisse	✓		ÉQUIPEMENT ÉLECTRIQUE		
Trousse de bandage démontable – dameurs ovales ou carrés		✓	Circuit électrique de 12 V	✓	
Enveloppes pour balourd étanche	✓		Alternateur 150 A	✓	
Amplitude double, fréquence unique	✓		Capacité de la batterie : 900 A à froid.	✓	
Fonction d'autovibration	✓		Coupe-batterie	✓	
MicroVibe™		✓	AUTRE		
Grattoir en acier réglable à l'arrière	✓		Regard de niveau d'huile hydraulique et de liquide de refroidissement du radiateur	✓	
Deux grattoirs en acier réglables		✓	S•O•Valeurs d'échantillonnage S SM : Huile moteur, huile hydraulique et liquide de refroidissement	✓	
Deux grattoirs en polyuréthane réglables		✓	Huile à température ambiante élevée Remplissage en usine		✓
			Pneus à bande de roulement flottante ou à crampons		✓
			Feux de travail (2 à l'avant, 2 à l'arrière)	✓	
			Ensemble d'éclairage amélioré (4 à l'avant, 4 à l'arrière)		✓
			Gyrophare ambre		✓

Compacteur de sol vibrant à tambour lisse CS13 GC Cat®.

Données techniques

Moteur et Groupe motopropulseur

Modèle de moteur	C3.6 Cat	
Émissions	EPA Tier 4 Final É.- U, EU Phase V, Korea Phase V	
Puissance du moteur – ISO 14396:2002	90 kW	121 hp
Puissance brute – SAE J1995:2014	91,7 kW	122,9 hp
Puissance nette – ISO 9249:2014*	83,7 kW	112,2 hp
Puissance nette – SAE J1349:2011*	82,9 kW	111,2 hp
Nombre de tambours	4	
Déplacement	3,6 l	219,7 po ³
Course	120 mm	4,7 po
Alésage	98 mm	3,9 po
Max. Vitesse de translation (marche avant ou arrière)	11 km/h	6,84 mi/h
Performances en pente théoriques, avec ou sans vibration**.	50 %	

* La puissance nette annoncée correspond à la puissance disponible au volant moteur équipé d'un ventilateur fonctionnant à la vitesse maximale, d'un filtre à air, d'un module d'émissions propres et d'un alternateur.

** Les performances réelles en côte peuvent varier selon les conditions du chantier et selon la configuration de la machine. Se référer au guide d'utilisation et d'entretien pour obtenir de plus amples renseignements.

Circuit de vibration

Amplitude nominale – Haut	2 mm	0,079 po
Fréquence au ralenti élevé	30 Hz	1 800 vibrations/minute
Fréquence en mode éco	28,6 Hz	1 716 vibrations/minute
Amplitude nominale – Bas	1 mm	0,039 po
Fréquence au ralenti élevé	33 Hz	1 980 vibrations/minute
Fréquence en mode éco	31,5 Hz	1 890 vibrations/minute
Force centrifuge		
Maximum à 30 Hz (1 800 vibrations/minute)	250 kN	56 200 lb
Minimum à 33 Hz (1 980 vibrations/minute)	149 kN	33 500 lb
Classe VM à forte amplitude (configuration de la cabine)	VM3	
Amplitude nominale MicroVibe à 33 Hz (1 980 vibrations/minute)		
Élevée	1,19 mm	0,047 po
Basse	0,21 mm	0,008 po
Force centrifuge MicroVibe à 33 Hz (1 980 vibrations/minute)		
Maximum	176 kN	39 566 lb
Minimum	31 kN	6 969 lb
Classe MicroVibe VM à forte amplitude (configuration de la cabine)	VM2	
Charge linéaire statique		
Toit ROPS/FOPS	36 kg/cm	201,8 lb/po
Cabine ROPS/FOPS	36,2 kg/cm	202,9 lb/po

Poids

Poids en ordre de marche

Toit ROPS/FOPS	12 900 kg	27 560 lb
Trousse de bandage pour pied dameur ovale	13 169 kg	29 033 lb
Ensemble d'enveloppe de pied dameur carré	13 328 kg	29 383 lb
Pied dameur (sans enveloppe)	11 652 kg	25 688 lb
Cabine ROPS/FOPS	12 355 kg	27 900 lb
Trousse de bandage pour pied dameur ovale	13 323 kg	29 372 lb
Ensemble d'enveloppe de pied dameur carré	13 482 kg	29 723 lb
Pied dameur (sans enveloppe)	11 806 kg	26 028 lb

Poids au tambour

Toit ROPS/FOPS	7 691 kg	16 955 lb
Trousse de bandage pour pied dameur ovale	7 979 kg	17 590 lb
Ensemble d'enveloppe de pied dameur carré	8 138 kg	17 940 lb
Pied dameur (sans enveloppe)	6 462 kg	14 245 lb
Cabine ROPS/FOPS	7 734 kg	17 051 lb
Trousse de bandage pour pied dameur ovale	8 022 kg	17 685 lb
Ensemble d'enveloppe de pied dameur carré	8 181 kg	18 036 lb
Pied dameur (sans enveloppe)	6 505 kg	14 341 lb

Les poids en ordre de marche sont approximatifs et tiennent compte des liquides pleins et d'un conducteur de 75 kg (165 lb). Les poids des cabines incluent le chauffage et la climatisation.

Contenances

Réservoir de carburant (contenance totale)	213 l	56,3 gal
Liquide d'échappement diesel (DEF, Diesel Exhaust Fluid)	19 l	5 gal
Circuit de refroidissement	18,5 l	4,9 gal
Huile moteur avec filtre	11,6 l	3,1 gal
Carters de balourd (combinés)	26 l	6,9 gal
Essieux et réducteurs	10 l	2,6 gal
Réservoir hydraulique	23 l	6,1 gal

Compacteur de sol vibrant à tambour lisse CS13 GC Cat®.

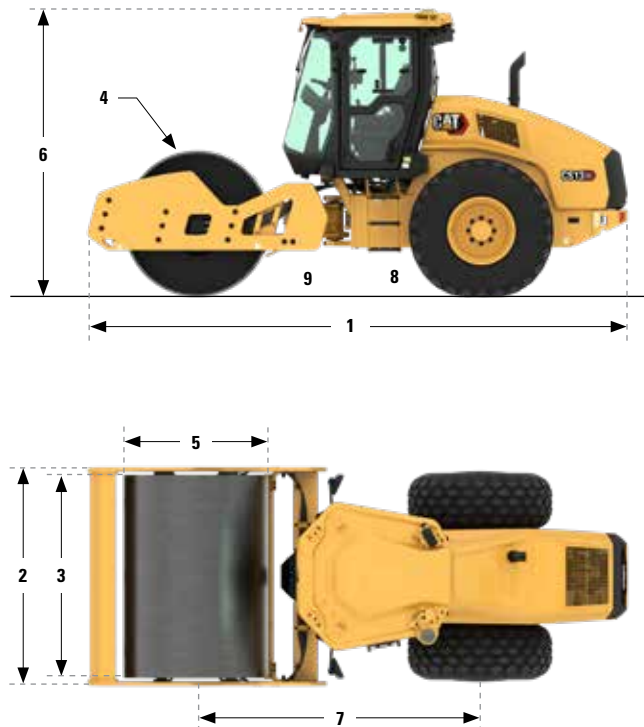
Données techniques

Dimensions

1	Longueur hors tout	5,7 m	18,7 pi
2	Largeur hors tout	2,3 m	7,5 pi
3	Largeur du tambour	2 134 mm	84 po
4	Épaisseur de la coque du tambour	25 mm	1 po
5	Diamètre du tambour	1 535 mm	60,4 po
6	Hauteur hors tout	3 m	9,8 pi
	Ensemble d'enveloppe de pied dameur	3,03 m	9,9 pi
7	Empattement	3 m	9,8 pi
8	Garde au sol	518 mm	20,4 po
9	Garde au sol latérale	492 mm	19,4 po
	Rayon de braquage intérieur	3,9 m	12,7 pi
	Angle d'articulation de l'attelage	34°	
	Angle d'oscillation de l'articulation	15°	

Trousses de bandage pour pied dameur en option

Nombre de pieds	120
Nombre de chevrons	16
Dameurs ovales	
Hauteur du patin	89,8 mm 3,5 po
Surface du coussinet	63,5 cm ² 9,8 po ²
Dameurs carrés	
Hauteur du patin	89,8 mm 3,5 po
Surface du coussinet	105,7 cm ² 16,4 po ²



Compacteur de sol vibrant à tambour lisse CS13 GC Cat®.

Déclaration environnementale

Les informations suivantes s'appliquent à la machine au moment de sa fabrication finale, telle qu'elle est configurée pour la vente dans les régions couvertes par ce document. Le contenu de cette déclaration est valable à la date d'émission; toutefois, le contenu relatif aux caractéristiques et aux données techniques de la machine est susceptible d'être modifié sans préavis. Pour en savoir plus, consultez le guide d'utilisation et d'entretien de la machine.

Pour en savoir plus sur la durabilité en action et sur nos avancées en la matière, veuillez consulter le site www.caterpillar.com/en/company/sustainability.html.

MOTEUR

- Le Cat C3.6 est disponible dans des configurations qui répondent aux normes d'émission Tier 4 Final de l'EPA, Phase V de l'UE et Phase V de la Corée.
- Les moteurs diesel Cat sont censés utiliser du carburant ULSD (carburant diesel à très faible teneur en soufre avec 15 ppm de soufre ou moins) ou du carburant ULSD mélangé aux carburants à faible intensité de carbone suivants* jusqu'à :
 - ✓ 20 % de biodiesel FAME (ester méthylique d'acide gras)
 - ✓ Diesel, HVO (huile végétale hydrogénée) et GTL (gas-to-liquid) 100 % renouvelables.

Consultez les directives pour une application réussie. Veuillez consulter votre concessionnaire Cat ou le document « Recommandations concernant les liquides pour appareil Caterpillar » (SEBU6250) pour plus de détails.

*Les émissions de gaz à effet de serre des carburants à faible intensité de carbone sortant des tuyaux arrière sont essentiellement les mêmes que celles des carburants traditionnels.

SYSTÈME DE CLIMATISATION

Le système de climatisation de cette machine contient du frigorigène R134a, un gaz à effet de serre fluoré (potentiel de réchauffement planétaire = 1 430). Le système contient 2,2 kg (4,91 lb) de réfrigérant, ce qui équivaut à 3,146 tonnes métriques (3,468 tonnes US) d'émissions de CO₂.

PEINTURE

- Sur la base des meilleures connaissances disponibles, la concentration maximale admissible, mesurée en parties par million (PPM), des métaux lourds suivants dans la peinture sont :
 - Barium < 0,01 %
 - Cadmium < 0,01 %
 - Chromium < 0,01 %
 - Conducteur < 0,01 %

PERFORMANCE SONORE

Avec le ventilateur de refroidissement à la vitesse maximale :

Niveau de pression acoustique pour le conducteur (ISO 6396:2008) – 81 dB(A)

Niveau de puissance acoustique extérieur (ISO 6395:2008) – 107 dB(A)

- Le niveau de pression acoustique est mesuré conformément aux procédures et conditions d'essai spécifiées dans la norme ISO 6396:2008 pour une cabine proposée par Caterpillar, lorsqu'elle est correctement installée et entretenue, et testée avec la porte et les fenêtres fermées. Les mesures ont été effectuées à 100 % de la vitesse maximale du ventilateur de refroidissement du moteur.
- Le niveau de puissance acoustique extérieur est mesuré conformément aux procédures et conditions d'essai spécifiées dans la norme ISO 6395:2008 pour une machine Caterpillar correctement équipée et entretenue. Les mesures ont été effectuées à 100 % de la vitesse maximale du ventilateur de refroidissement du moteur.
- Une protection auditive peut être nécessaire lorsque le poste de conduite et la cabine sont ouverts (s'ils ne sont pas correctement entretenus ou si les portes et les fenêtres sont ouvertes) pendant de longues périodes ou dans un environnement bruyant.

HUILES ET LIQUIDES

- L'usine Caterpillar fait le plein de liquides de refroidissement à l'éthylène glycol. L'antigel/liquide de refroidissement pour moteur diesel Cat (DEAC) et le liquide de refroidissement longue durée Cat (ELC) peuvent être recyclés. Consultez votre concessionnaire Cat pour plus d'informations.
- Cat BIO HYDO™ Advanced est une huile hydraulique biodégradable approuvée par le label écologique européen.
- D'autres liquides sont susceptibles d'être présents. Veuillez consulter le guide d'utilisation et d'entretien ou le guide d'application et d'installation pour obtenir des recommandations complètes sur les liquides et les intervalles d'entretien.

CARACTÉRISTIQUES ET TECHNOLOGIE

- Les caractéristiques et la technologie suivantes peuvent contribuer aux économies de carburant et/ou à la réduction des émissions de carbone. Les caractéristiques peuvent varier. Pour plus de détails à ce sujet, communiquez avec votre concessionnaire Cat.
 - Le mode Éco standard limite le régime du moteur, réduisant ainsi la consommation globale de carburant
 - La technologie optionnelle de contrôle du compactage réduit les passages inutiles, augmentant ainsi l'efficacité du travail.
 - Les intervalles d'entretien prolongés réduisent la consommation de liquides et de filtres.
 - La minuterie d'arrêt du moteur au ralenti réduit les heures improductives et la consommation de carburant.

RECYCLAGE

- Les matériaux inclus dans les machines sont classées comme suit, accompagnées d'un pourcentage de poids approximatif. En raison des variations des configurations de produits, les valeurs suivantes du tableau peuvent varier.

Type de matériau	Pourcentage du poids
Acier	70,76 %
Fer	10,61 %
Métaux mélangés et non-métaux	8,14 %
Non classé	3,91 %
Liquide	2,37 %
Métaux non ferreux	1,64 %
Autre	0,97 %
Caoutchouc	0,84 %
Plastique	0,48 %
Métaux mélangés	0,25 %
Mélange non métallique	0,01 %
Total	100 %

- Une machine avec un taux de recyclabilité plus élevé garantira une utilisation plus efficace des précieuses ressources naturelles et améliorera la valeur de fin de vie du produit. Conformément à la norme ISO 16714:2008 (Engins de terrassement - Recyclabilité et récupérabilité - Terminologie et méthode de calcul), le taux de recyclabilité est défini comme le pourcentage en masse (fraction de masse en pourcentage) de l'engin neuf potentiellement recyclable, réutilisable ou les deux.

L'ensemble des pièces de la nomenclature est d'abord évalué par type de composant sur la base d'une liste de composants définie par les normes ISO 16714:2008 et CEMA (Construction Equipment Manufacturers Association) du Japon. Les pièces restantes sont ensuite évaluées en fonction de leur recyclabilité selon le type de matériau.

En raison des variations des configurations de produits, la valeur suivante dans le tableau peut varier.

Recyclabilité – 95 %

Compacteur de sol vibrant à tambour lisse CS13 GC Cat®.

Q5HQ3128 (02-2024)
Numéro de fabrication : 01A
(U.S. EPA Tier 4 Final, EU Stage V,
Korea Stage V)

Pour en savoir plus sur les produits Cat, les services des concessionnaires et les solutions proposées, visitez notre site Internet à l'adresse www.cat.com

© 2024 Caterpillar.
Tous droits réservés.

Les matériaux et les données techniques peuvent être modifiés sans préavis. Les machines représentées peuvent comporter des équipements supplémentaires. Pour connaître les options offertes, communiquez avec votre concessionnaire Cat.

CAT, CATERPILLAR, LET'S DO THE WORK, leurs logos respectifs, le "Caterpillar Corporate Yellow", le "Power Edge" et le "Modern Hex" de Cat, ainsi que l'identité de l'entreprise et des produits utilisés dans le présent document, sont des marques déposées de Caterpillar et ne peuvent être utilisés sans autorisation.

VisionLink est une marque de commerce de Caterpillar Inc. déposée aux États-Unis et dans d'autres pays.

