

336

PELLE HYDRAULIQUE



Puissance nette - ISO 9249

Poids en ordre de marche

Profondeur d'excavation maximale

223,5 kW (300 HP)

36 800 kg (81 100 lb)

8210 mm (26,11 ft)

CAT[®]

336

PELLE HYDRAULIQUE

La pelle hydraulique 336 Cat® offre une productivité élevée, pour un faible coût de propriété et d'exploitation, et elle est source de prospérité pour vous et votre entreprise. Les fonctionnalités disponibles varient selon les régions. Contactez votre concessionnaire Cat pour connaître les configurations spécifiques disponibles dans votre région.



MEILLEURE PRODUCTIVITÉ DE SA CATÉGORIE

Avec son circuit hydraulique puissant, sa grande capacité de charge utile, ainsi qu'une force d'excavation et un couple d'orientation élevés, la 336 offre des performances hors pair.

FAIBLES FRAIS D'EXPLOITATION

La faible consommation de carburant, les filtres longue durée et les points d'entretien faciles d'accès réduisent les périodes d'immobilisation pour une productivité accrue.

TECHNOLOGIE CAT SIMPLE D'UTILISATION

La technologie disponible rend le travail plus simple et plus efficace.

TOUTES DERNIÈRES CARACTÉRISTIQUES



Améliorations du moniteur de la cabine

1. L'interface utilisateur toujours plus améliorée permet une navigation intuitive tout en minimisant l'interruption de performance via le menu tactile facile à utiliser.
2. Identifiez rapidement les applications avec une vue de liste sous forme de grille, des noms d'application abrégés et des options de menu catégorisées.
3. Un centre de notifications rend les informations importantes visibles à l'intention du conducteur et affiche des messages sans réduire la vue de la caméra.
4. Des notifications à code couleur permettent de distinguer les messages critiques des autres messages.
5. Utilisez le code QR sur le moniteur pour découvrir la machine et les fonctions technologiques au moyen d'une série complète de vidéos explicatives.

Encadrement du conducteur

1. Le Coaching du conducteur est un système installé dans la cabine qui identifie des opportunités spécifiques permettant au conducteur d'être plus productif et d'éviter l'usure inutile de la machine.
 2. Lorsqu'il détecte des actions inefficaces ou limitées, le système alerte le conducteur et lui fournit des informations concernant l'inefficacité et les mesures à prendre pour l'amélioration.
 3. Associé à un abonnement VisionLink® Productivity, ces informations et les autres informations de Coaching du conducteur peuvent être visualisées depuis n'importe où.
- Le système intégré de gestion de l'état des véhicules (Integrated Vehicle Health Management) de série alerte le conducteur, en lui indiquant des instructions d'entretien ainsi que les pièces nécessaires, de manière à éviter toute immobilisation inutile.
 - Améliorez la visibilité afin de simplifier et de sécuriser les travaux d'entretien avec un éclairage d'inspection en option.

Les fonctionnalités disponibles varient selon les régions. Pour plus d'informations sur les offres disponibles dans votre région, veuillez contacter votre concessionnaire Cat local.

Numéro de version : 08C

HAUTES PERFORMANCES



- Le moteur C7.1 à double turbocompresseur délivre une puissance fiable pour les pompes pour une production maximum.
- Le circuit électrohydraulique répond de manière rapide et efficace pour les tâches à accomplir.
- Adaptez la pelle hydraulique au travail à réaliser grâce à trois modes de puissance : Puissance, Smart et Éco. Le mode Puissance correspond à la puissance maximale en permanence. Le mode Smart adapte automatiquement la puissance moteur et hydraulique aux conditions d'excavation, offrant une puissance maximale en cas de besoin et réduisant la puissance lorsqu'elle n'est pas indispensable afin d'économiser du carburant. Le mode Éco réduit la vitesse du moteur et la garde constante pour réduire la consommation de carburant.
- Les structures renforcées garantissent une durabilité à long terme dans des environnements difficiles.
- Travaillez jusqu'à 4 500 m (14 764 in) au-dessus du niveau de la mer.
- La capacité standard à température ambiante élevée est de 52 °C (125 °F) avec une capacité de démarrage à froid à -18 °C (0 °F).
- Le réchauffement automatique de l'huile hydraulique vous permet de travailler plus rapidement par temps froid et contribue à prolonger la durée de vie des composants.



- Deux niveaux de filtration protègent le moteur du carburant diesel de mauvaise qualité.
- La graisse scellée entre les axes de chenille et les bagues réduit le bruit de déplacement et empêche les débris de pénétrer pour augmenter la durée de vie du train de roulement.

EFFICACITÉ BOOSTÉE PAR LES TECHNOLOGIES

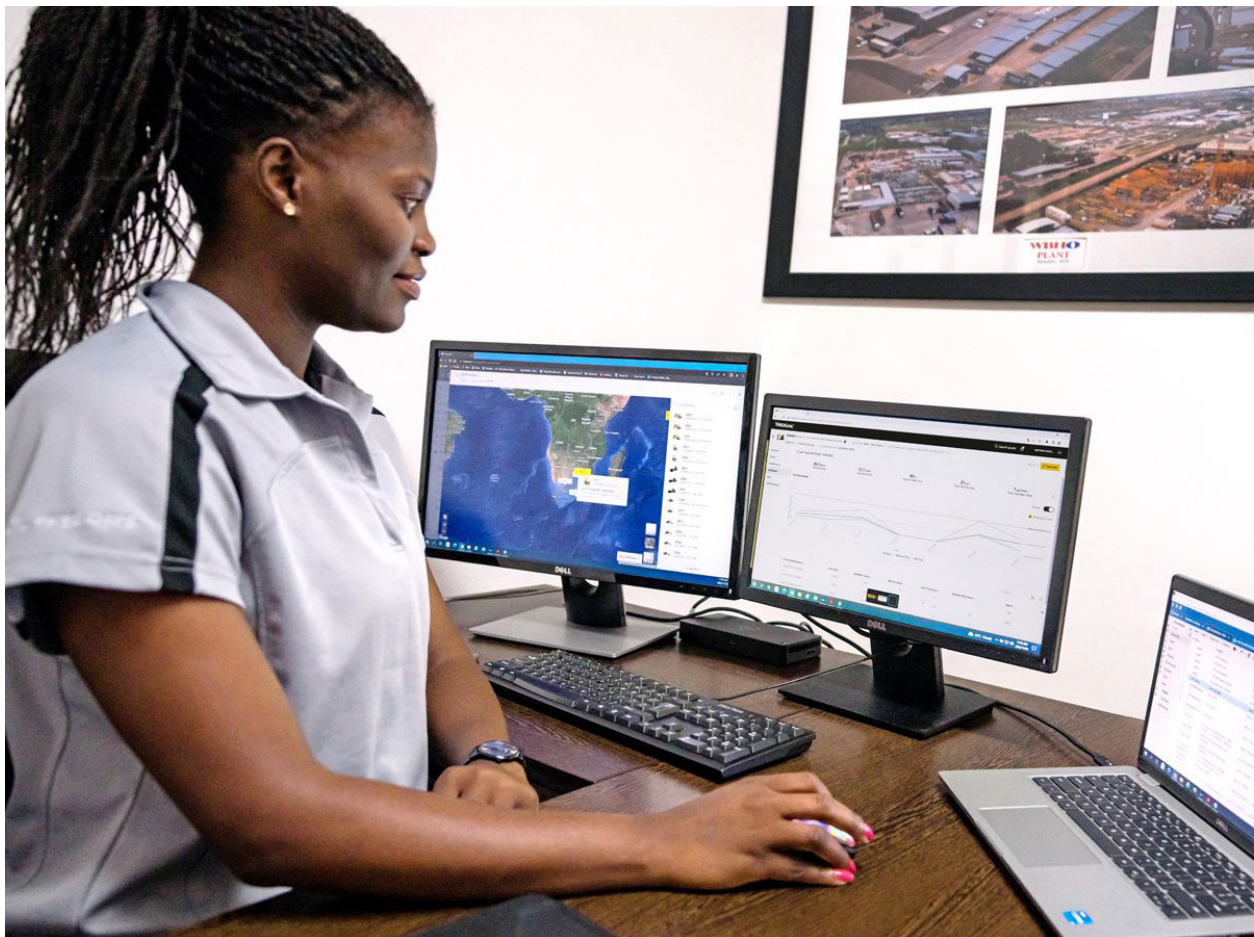
- Optimisez la productivité jusqu'à 45 % par rapport au nivellement traditionnel grâce au système Cat Grade 2D équipé de série (inclut le mode Pour information et une fonctionnalité laser).
- Vous recherchez un système 3D pour obtenir de meilleurs résultats d'excavation ? Le système de navigation globale par satellite (GNSS) à antenne unique de Caterpillar vous simplifie la tâche en vous offrant un guidage visuel et audio sur pente. De plus, vous pouvez créer et modifier des modèles sur l'écran tactile au cours de votre travail. Si votre application nécessite un système à double antenne, la mise à niveau peut être effectuée facilement.
- Passez à un système GNSS à double antenne pour une efficacité de nivellement maximum. Le système vous permet de créer et de modifier des conceptions affichées sur le moniteur à écran tactile en cours de travail ; votre conception de plan peut également être envoyée à la pelle hydraulique pour vous faciliter la tâche. Vous bénéficiez également des avantages à valeur ajoutée des fonctions suivantes : zones à éviter, mappage des déblais et remblais, guidage de voie et réalité augmentée, ainsi que d'une fonction de positionnement avancée.
- Grade Assist (Assistance en pente) équipée de série vous permet de rester au niveau souhaité, simplement et sans effort, grâce à l'excavation à levier unique.
- Effectuez vos opérations d'excavation à l'aide d'un guidage sur la profondeur, la pente et la distance horizontale par rapport à la pente. Vous pouvez paramétrer jusqu'à quatre profondeurs et pentes cibles différentes pour réaliser des économies de temps et d'argent.
- Arrêtez automatiquement le pivotement de la pelle hydraulique au niveau des points définis par le conducteur lors des applications de chargement des camions et de creusement de tranchées avec la fonction Swing Assist (Assistance d'orientation).
- Cat Payload vous aide à obtenir des charges cibles précises pour améliorer l'efficacité d'exploitation. Ramassez une charge de matière avec une combinaison de godet et de pince ou avec des équipements de grappin et de godet en demi-coquille, et obtenez une estimation du poids en temps réel sans même pivoter.
- Combinez Payload et VisionLink et gérez à distance vos objectifs de production.
- Le Coaching du conducteur est un système installé dans la cabine qui identifie des opportunités spécifiques permettant au conducteur d'être plus productif et d'éviter l'usure inutile de la machine.



FINIES LES APPROXIMATIONS LORS DE LA GESTION DE VOS ÉQUIPEMENTS

- VisionLink fournit des informations de données exploitables pour toutes les ressources, indépendamment de la taille du parc ou du constructeur d'équipement.* Examinez les données d'équipement à partir de votre ordinateur de bureau ou de votre appareil mobile afin de maximiser la disponibilité et d'optimiser les ressources. Les tableaux de bord fournissent des informations telles que les heures, les kilomètres, la position, le temps au ralenti et la consommation de carburant. Prenez des décisions éclairées qui permettent de réduire les coûts, de simplifier l'entretien et d'améliorer la sécurité sur votre chantier.
- VisionLink Productivity collecte et résume des données télématiques de machine et de chantier à partir de tous vos équipements, indépendamment du constructeur.* Visualisez des informations exploitables comme le temps au ralenti, la consommation de carburant, la localisation, la charge utile, le nombre de chargements, le nombre total de cycles, etc. pour améliorer le rendement, la productivité et l'utilisation des machines. Accédez aux données depuis n'importe où, via un appareil mobile, une tablette ou un ordinateur de bureau, sur le chantier ou à distance.
- Cat® Inspect est une application mobile qui vous permet de réaliser facilement des contrôles d'entretien préventif (PM) numériques, des inspections et des tours d'inspection quotidiens. Les inspections peuvent être facilement intégrées à d'autres systèmes de données Cat comme VisionLink®, ce qui vous permet de garder un œil sur votre parc.
- Remote Troubleshoot (Dépannage à distance) est une application mobile qui permet à votre concessionnaire Cat de réaliser des tests de diagnostic sur votre machine connectée à distance afin de garantir la résolution rapide des problèmes et réduire les immobilisations.
- Remote Flash (Mise à jour à distance) est une application mobile qui vous permet de mettre à jour le logiciel embarqué sans la présence d'un technicien. Vous pouvez ainsi lancer des mises à jour de logiciel à votre convenance afin d'augmenter votre efficacité opérationnelle globale.
- Le localisateur d'équipement PL161 Cat vous permet de suivre les équipements sur l'ensemble des chantiers, de réduire le nombre d'équipements égarés et de planifier l'entretien et le remplacement des équipements. La fonction de reconnaissance de l'outil de travail ajuste automatiquement les paramètres de la machine en fonction de l'outil sélectionné.

***La disponibilité des champs des données peut varier selon le constructeur d'équipement.**



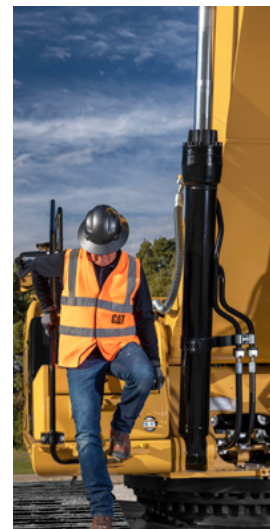
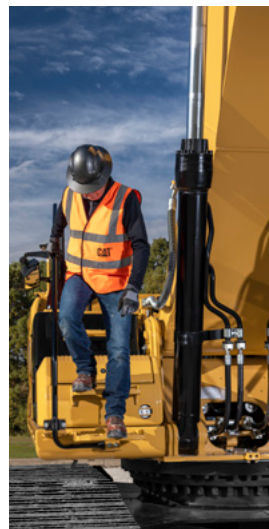
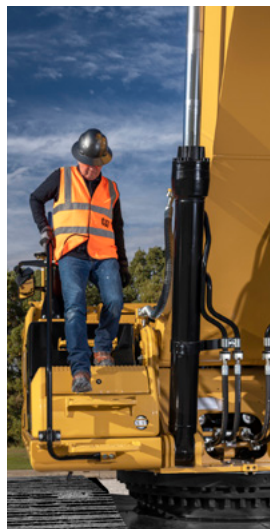
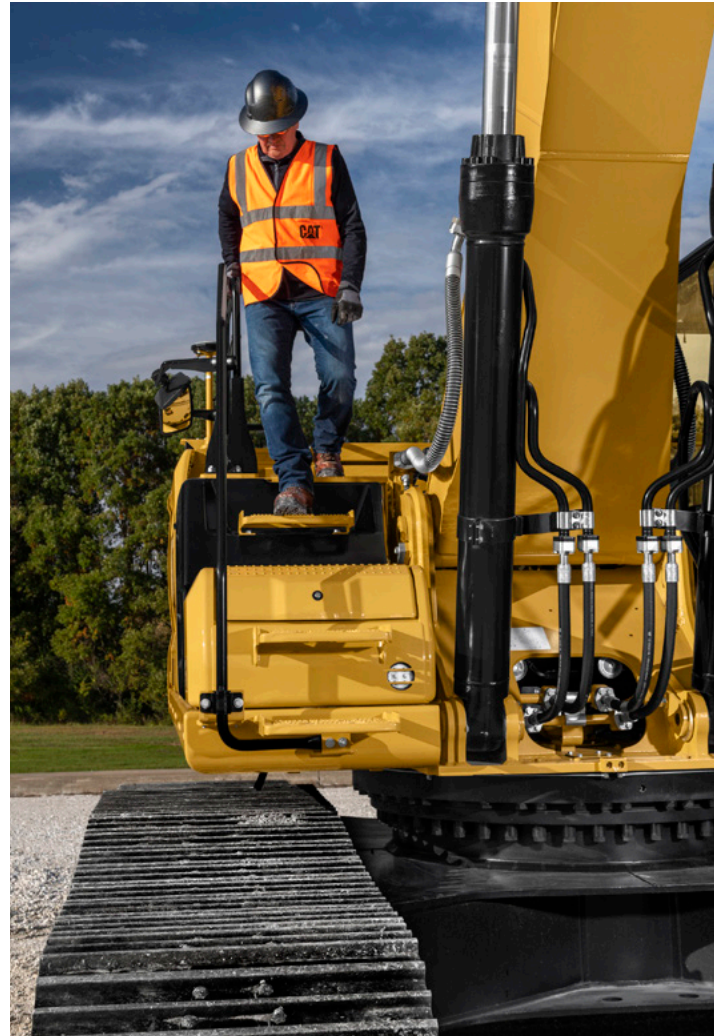
MEILLEUR CONFORT DE TRAVAIL

- Choisissez entre les cabines Deluxe et Premium, toutes deux équipées de la climatisation automatique.
- La cabine Deluxe est équipée d'un siège chauffant pour vous garder au chaud.
- La cabine Premium est équipée d'un siège chauffant et ventilé pour un confort tout au long de l'année.
- La console gauche à basculement vers le haut simplifie l'entrée et la sortie.
- Manœuvrez sans effort la pelle hydraulique à l'aide de commandes faciles d'accès situées devant vous.
- Bénéficiez d'un grand espace de rangement pour votre matériel à l'intérieur de la cabine sous et derrière le siège, en hauteur et dans les consoles.
- Utilisez la technologie Bluetooth® et les ports USB de la radio équipés de série pour connecter vos dispositifs personnels et passer des appels mains libres.



SÉCURITÉ

- La barrière électronique 2D empêche la sortie de la pelle hydraulique en dehors des points définis par le conducteur ; le système est compatible avec les combinaisons de pince et godet, ainsi qu'avec les équipements de marteau, grappin et demi-coquille.
- Cat Detect – Détection de personnes permet de protéger les ressources la plus précieuses des chantiers, les personnes. Le système utilise des caméras intelligentes dotées de capteurs de profondeur pour fournir aux conducteurs des avertissements visuels et sonores, afin qu'ils puissent prendre des mesures rapides lorsqu'une personne est trop proche de la pelle hydraulique.
- Améliorez la sécurité du chantier en ajoutant Cat Command à votre parc. Le système de commande à distance est fourni avec tout ce dont vous avez besoin (radio WIFI, caméras et microphone) pour travailler à l'extérieur de la cabine et éviter de possibles dangers.
- La cabine avec cadre de protection en cas de retournement (ROPS, Rollover Protective Structure) répond aux normes du secteur et protège le conducteur en cas de retournement.
- Bénéficiez d'une excellente visibilité de la cabine grâce aux montants étroits, aux grandes vitres et au capot de moteur plat.
- Simplifiez et sécurisez les travaux d'entretien avec un éclairage d'inspection en option. La simple activation d'un contacteur vous permet d'éclairer les compartiments du moteur, de la pompe, de la batterie et du radiateur pour une meilleure visibilité.
- La fonction d'assistance au levage Cat prévient le basculement de la charge en vous indiquant si votre charge respecte les limites de la plage de travail sécurisée de la pelle hydraulique.
- Un indicateur du sens de déplacement vous permet de savoir dans quel sens activer les leviers de translation.
- Améliorez la sécurité du chantier en ajoutant une alarme d'orientation pour avertir les collaborateurs lorsque l'on passe de la tranchée à la mise en tas et inversement.
- Sécurisez votre pelle hydraulique avec l'ID utilisateur. Utilisez votre code PIN sur le moniteur pour activer la fonction de démarrage via un bouton-poussoir.
- Un contacteur d'arrêt au niveau du sol permet d'arrêter le moteur et la machine.
- Les marches dentelées et la plaque perforée antidérapante sur la plate-forme d'entretien aident à éviter toute glissade.
- Une caméra de recul est montée de série.



FACILE À MANŒVRER

- Démarrez le moteur avec un bouton-poussoir ; utilisez un porte-clés Bluetooth ou un code d'accès ID d'utilisateur.
- Programmez chaque bouton du manipulateur, y compris le mode de puissance, la réponse et le schéma, à l'aide de l'identificateur du conducteur ; les paramètres sont conservés pour tous vos travaux suivants.
- Vous avez du mal à pénétrer dans les matériaux durs ? La fonction Auto Dig Boost (suralimentation de l'excavation automatique) augmente automatiquement la puissance de 8 % lorsque vous en avez besoin, pour une meilleure pénétration du godet, des temps de cycle plus courts et des charges utiles plus importantes.
- Besoin de plus de force de levage pendant votre travail ? Le levage pour charges lourdes automatique vous offre une augmentation de puissance de 8 % précisément au moment où vous en avez besoin et aussi longtemps que nécessaire.
- Il est encore plus facile de déplacer la pelle hydraulique grâce à l'option de direction de bras Cat. Il vous suffit d'appuyer sur un bouton et d'utiliser une main pour avancer et tourner au lieu des deux mains sur des leviers ou des deux pieds sur des pédales.
- Simplifiez l'utilisation de la machine d'un simple clic sur un bouton de manipulateur. Un relais auxiliaire supplémentaire vous permet de mettre sous tension ou hors tension une radio CB, un gyrophare et même un système de suppression de la poussière par arrosage, sans lâcher un seul instant les manipulateurs.
- Cat continue à améliorer la fonctionnalité de l'interface utilisateur pour des conducteurs de tous niveaux de compétence. Le moniteur à écran tactile est un outil facile à utiliser qui présente le tableau de bord du chantier dans un format intuitif. Les applications de productivité sont affichées dans une vue Grille lisible en cours de déplacement et la navigation de l'écran tactile est programmée de façon à offrir des performances de chantier continues, sans retards.
- Protégez votre marteau contre une utilisation excessive. La fonction d'arrêt automatique du marteau vous avertit après 15 secondes d'amorçage continu, puis arrête le marteau automatiquement au bout de 30 secondes, ce qui évite l'usure prématurée de l'accessoire et de la pelle hydraulique.
- Vous n'êtes pas certain de comprendre le fonctionnement d'une fonction ou de savoir comment entretenir la pelle hydraulique ? Assurez-vous de toujours disposer du manuel du conducteur à portée de vos doigts sur le moniteur à écran tactile.



ENTRETIEN SIMPLIFIÉ



- Optimisez la productivité grâce aux rappels d'entretien proactifs. Notre système intégré de gestion de l'état des véhicules alerte le conducteur, en lui indiquant des instructions d'entretien pas-à-pas ainsi que les pièces nécessaires, de manière à éviter tout temps d'arrêt inutile.
- Attendez-vous à des coûts d'entretien inférieurs grâce aux intervalles de vidange d'huile moteur de 1 000 heures.
- Remplacez tous les filtres à carburant à une durée synchronisée de 1 000 heures. Les filtres sont regroupés et situés sur le côté droit de la machine pour faciliter l'entretien.
- Contrôlez l'huile du circuit hydraulique et vidangez facilement l'eau du circuit de carburant ainsi que l'eau du réservoir de carburant depuis le niveau du sol.
- Le filtre d'admission d'air avec préfiltre dispose d'une capacité de rétention de la poussière élevée.
- Le filtre à huile hydraulique offre une filtration supérieure ; les clapets antiretour permettent à l'huile de rester parfaitement propre lorsque le filtre est remplacé.
- Le ventilateur hydraulique haute efficacité dispose d'une fonction de marche arrière automatique en option pour maintenir les faisceaux exempts de débris, ce qui élimine la nécessité d'une intervention du conducteur.
- Les ports S-O-SSM se situent au niveau du sol, ce qui simplifie l'entretien et permet de prélever de façon rapide et aisée des échantillons de liquide à des fins d'analyse.

- Le Moteur C7.1 TTA Cat® est conforme aux normes sur les émissions de l'EPA Tier 4 Final pour les États-Unis, Stage V pour l'Union européenne et 2014 pour le Japon.
 - Les moteurs diesel Cat doivent utiliser du diesel ULSD (Ultra Low Sulfur Diesel, diesel à très faible teneur en soufre contenant 15 ppm de soufre ou moins) ou du diesel ULSD mélangé aux carburants à faible intensité en carbone suivants**, jusqu'à : 20 % de biodiesel FAME (Fatty Acid Methyl Ester, ester méthylique d'acide gras)* ou 100 % de diesel renouvelable, les carburants HVO (huile végétale hydrogénée) et GTL (gaz liquéfié). Référez-vous aux directives pour une application réussie. Veuillez contacter votre concessionnaire Cat ou référez-vous à la publication spéciale SEBU6250 Caterpillar Machine Fluids Recommendations (Recommandations relatives aux liquides des équipements Caterpillar).
 - Les technologies Cat Grade allient le guidage de pointe à une commande de machine automatisée optionnelle pour vous aider à atteindre les objectifs de nivellement tout en réduisant la consommation de carburant et les émissions de gaz à effets de serre grâce à l'amélioration du rendement, de la productivité sur le chantier et de la précision.
 - La commande automatique du régime moteur réduit la consommation inutile de carburant et les émissions des gaz à effet de serre en permettant au moteur de passer automatiquement en mode de ralenti quand la machine ne travaille pas.
 - Cat® Payload pour pelles hydrauliques fournit une pesée du matériau en déplacement qui permet de réduire la consommation de carburant grâce à l'amélioration du rendement, de la productivité sur le chantier et à la suppression des trajets requis pour accéder à la balance.
 - La barrière électronique 2D Cat® maintient la timonerie avant à l'intérieur d'une zone de travail prédéfinie afin d'éviter des dangers tels que ceux liés à la circulation (cela permet non seulement de garder le personnel sain et sauf, mais également d'éviter des réparations, des immobilisations et des amendes coûteuses pour le chantier).
 - Les intervalles d'entretien prolongés réduisent non seulement les immobilisations, mais diminuent également la quantité de fluide et de filtres remplacés au cours de la durée de vie de la machine.
 - Cat VisionLink affiche les émissions de CO₂ des ressources surveillées ; ces émissions sont calculées par type de carburant pour la consommation de carburant en fonctionnement chaque jour sur une plage de dates sélectionnée.
 - La mise à jour à distance réduit les immobilisations et les temps d'entretien tout en maintenant le fonctionnement de vos ressources à un rendement optimal. Les alertes de mises à jour de la machine sont envoyées virtuellement par votre concessionnaire Cat et les mises à jour peuvent être effectuées sans nécessiter la présence d'un technicien du concessionnaire sur place.
 - Le dépiage des pannes à distance réduit les temps d'entretien et maintient le fonctionnement de la machine au rendement optimal en permettant à votre concessionnaire Cat de tester la machine virtuellement pendant le travail. Une fois qu'un problème est identifié, un technicien peut le résoudre immédiatement, ce qui permet de gagner du temps et de l'argent.
- *Les moteurs sans dispositif de post-traitement peuvent utiliser des mélanges plus élevés, contenant jusqu'à 100 % de biodiesel (pour l'utilisation de mélanges supérieurs à 20 % de biodiesel, consultez votre concessionnaire Cat).**
- **Au niveau du tuyau d'échappement, les émissions de gaz à effet de serre des carburants à faible intensité de carbone sont sensiblement les mêmes que celles des carburants traditionnels.**



AUGMENTEZ VOTRE PRODUCTIVITÉ ET VOTRE PROFIT

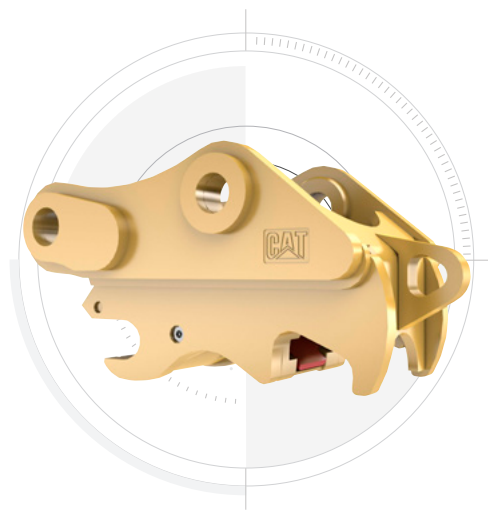
Augmentez le rendement de votre pelle hydraulique avec différents équipements Cat. Chacun est conçu pour optimiser les capacités de la machine pour un déplacement rapide et efficace des matériaux.

GOSETS



Les godets et les dents Cat peuvent couper les matériaux les plus difficiles.

ATTACHES



Les attaches rapides Cat vous permettent de changer d'outils en quelques minutes, rendant la machine plus polyvalente.

MARTEAUX ET AUTRES



Qu'il s'agisse de fragmenter des roches, de découper de l'acier ou de saisir et charger des matériaux, les équipements hydromécaniques Cat peuvent vous aider à travailler plus et à gagner davantage d'argent.

L'ARRÊT AUTOMATIQUE DU MARTEAU LIMITE L'USURE

Mettez-le en marche via le moniteur et le marteau va s'arrêter automatiquement au bout de 30 secondes de frappe continue. Cela évite le fonctionnement excessif de l'outil et de la pelle hydraulique, en prolongeant leur durée de vie.

CARACTÉRISTIQUES TECHNIQUES

Moteur

Puissance nette - ISO 9249	223,5 kW	300 HP
Puissance nette - ISO 9249 (DIN)	304 HP (unités métriques)	
Modèle de moteur	C7.1 TTA Cat	
Puissance moteur - ISO 14396	225 kW	302 HP
Puissance moteur - ISO14396 (DIN)	306 HP (unités métriques)	
Alésage	105 mm	4 in
Course	135 mm	5 in
Cylindrée	7,01 l	428 in ³
Compatibilité avec le biodiesel	Jusqu'au B20 ¹	
Émissions	Conforme aux normes sur les émissions Tier 4 Final de l'EPA pour les États-Unis, Stage V pour l'Union européenne et 2014 pour le Japon.	

La puissance nette annoncée désigne la puissance disponible au volant lorsque le moteur est équipé d'un ventilateur, d'un circuit d'admission d'air, d'un circuit d'échappement et d'un alternateur à un régime moteur de 2 000 tr/min. La puissance annoncée est testée selon les normes spécifiques en vigueur au moment de la fabrication.

¹Les moteurs diesel Cat doivent utiliser du carburant ULSD (Ultra Low Sulfur Diesel, diesel à très faible teneur en soufre contenant 15 ppm de soufre ou moins) ou du carburant ULSD mélangé aux carburants** à faible intensité en carbone suivants contenant jusqu'à : 20 % de biodiesel FAME (fatty acid methyl ester, ester méthylique d'acide gras)* ou 100 % de diesel renouvelable, les carburants HVO (hydrogenated vegetable oil, huile végétale hydrogénée) et GTL (Gas-To-Liquid, gaz liquéfié). Référez-vous aux directives pour une application réussie. Pour toute précision, veuillez vous adresser à votre concessionnaire Cat ou consulter la publication « Caterpillar Machine Fluids Recommendations » (SEBU6250).

*Les moteurs sans dispositif de post-traitement peuvent utiliser des mélanges plus élevés, contenant jusqu'à 100 % de biodiesel (pour l'utilisation de mélanges supérieurs à 20 % de biodiesel, consultez votre concessionnaire Cat).

**Au niveau du tuyau d'échappement, les émissions de gaz à effet de serre des carburants à faible intensité de carbone sont sensiblement les mêmes que celles des carburants traditionnels.

Circuit hydraulique

Circuit principal - Débit maximal	560 l/min	148 gal/min
Pression maximale - Équipement	35 000 kPa	5 076 psi
Pression maximale - Équipement - Mode levage	38 000 kPa	5 511 psi
Pression maximale - Translation	35 000 kPa	5 076 psi
Pression maximale - Orientation	29 400 kPa	4 264 psi

Mécanisme d'orientation

Vitesse d'orientation	8,84 tr/min	
Couple d'orientation maximal	143 kN-m	105 250 ft-lbf

Poids

Poids en ordre de marche	36 800 kg	81 100 lb
--------------------------	-----------	-----------

Contenances pour l'entretien

Contenance du réservoir de carburant	600 l	158,5 gal
Circuit de refroidissement	39 l	10,2 gal
Huile moteur	25 l	6,6 gal
Réducteur d'orientation - Chacun	18 l	4,8 gal
Réducteur - Chacun	8 l	2,1 gal
Circuit hydraulique - Réservoir compris	373 l	98,5 gal
Réservoir hydraulique	161 l	42,5 gal
Réservoir de DEF	50 l	13,2 gal

Dimensions

Flèche	Normale 6,5 m (21'4")	
Bras	Normal 3,9 m (12'10")	
Godet	Extra-robuste de 2,00 m ³ (2,61 yd ³)	
Hauteur d'expédition - Sommet de la cabine	3 180 mm	10,5 ft
Hauteur des mains courantes	3 180 mm	10,5 ft
Longueur d'expédition	11 180 mm	36,8 ft
Rayon d'encombrement arrière	3 530 mm	11,7 ft
Garde au sol du contrepois	1 260 mm	4,2 ft
Garde au sol	510 mm	1,8 ft
Longueur des chaînes	5 030 mm	16,6 ft
Longueur des chaînes jusqu'au centre des galets	4 040 mm	13,3 ft
Voie des chaînes	2 740 mm	9 ft
Largeur de transport : patins de 850 mm (33")	3 590 mm	11,9 ft
Largeur de transport	3 190 mm	10,5 ft

Plages et forces de travail

Flèche	Normale 6,5 m (21'4")	
Bras	Normal 3,9 m (12'10")	
Godet	Extra-robuste de 2,00 m ³ (2,61 yd ³)	
Profondeur d'excavation maximale	8 210 mm	26,11 ft
Portée maximale au niveau du sol	11 760 mm	38,7 ft
Hauteur de coupe maximale	10 740 mm	35,3 ft
Hauteur de chargement maximale	7 470 mm	24,6 ft
Hauteur de chargement minimale	1 890 mm	6,2 ft
Profondeur de coupe maximale pour fond plat de 2 440 mm (8 ft)	8 080 mm	26,6 ft
Profondeur d'excavation maximale en paroi verticale	6 490 mm	21,4 ft
Force d'excavation du godet - ISO	210 kN	47 190 lbf
Force d'excavation du bras - ISO	144 kN	32 480 lbf

Durabilité

Recyclabilité	98 %
---------------	------

Circuit de climatisation

Le système de climatisation de cette machine contient du gaz réfrigérant fluoré à effet de serre R134a (potentiel de réchauffement climatique = 1 430). Le système contient 1,00 kg de réfrigérant, soit un équivalent CO₂ de 1,430 tonnes métriques.

ÉQUIPEMENT STANDARD ET OPTIONS

NOTA: L'équipement standard et les options peuvent varier. Pour de plus amples informations, veuillez consulter votre concessionnaire Cat.

	Standard	Optional		Standard	Optional
TRAIN DE ROULEMENT ET STRUCTURES			CABINE DELUXE		
Œillet de remorquage sur le châssis de base	✓		Moniteur à écran tactile LCD haute résolution 203 mm (8")	✓	
Protection de pivot	✓		Climatiseur automatique à deux niveaux	✓	
Blindage inférieur extra-robuste	✓		Molette et touches de raccourci pour la commande du moniteur	✓	
Protections du moteur de translation extra-robustes	✓		Commande du moteur à bouton-poussoir sans clé	✓	
Chaîne lubrifiée par graisse	✓		Console réglable en hauteur	✓	
Guide-protecteur de chaîne ininterrompu		✓	Console gauche à basculement vers le haut	✓	
Guide-protecteur de chaîne en deux parties		✓	Siège à suspension pneumatique chauffant	✓	
Rouleaux HD		✓	Radio Bluetooth® intégrée à moniteur avec ports USB/Aux	✓	
Châssis pivotant extra-robuste		✓	Prises 12 Vcc	✓	
Roulement de tourelle extra-robuste		✓	Stockage de documents	✓	
Contrepoids 6,8t (14991 lb)		✓	Rangement en hauteur et rangement arrière avec filets	✓	
Contrepoids 7,56 mt (16667 lb)		✓	Porte-gobelet	✓	
Double arête 600 mm (24"), triple arête, patins de chaîne à triple arête HD		✓	Vitre avant en deux parties, ouvrable	✓	
Patins de chaîne à triple arête de 700 mm (28")		✓	Sortie de secours par vitre arrière	✓	
Patins de chaîne à triple arête de 800 mm (31")		✓	Essuie-glace radial avec lave-glace	✓	
Patins de chaîne à triple arête de 850mm (33")		✓	Trappe de toit plein-ciel en polycarbonate, ouvrant	✓	
MOTEUR			CIRCUIT ÉLECTRIQUE		
Trois modes sélectionnables	✓		Plafonnier à diodes	✓	
Commande automatique du régime moteur	✓		Éclairage d'accueil au plancher	✓	
Capacité de démarrage à froid à -18 °C (0 °F)	✓		Pare-soleil de toit	✓	
Filtre à air à deux éléments avec préfiltre intégré	✓		Pare-soleil avant à rouleau	✓	
Désactivation à distance	✓		Tapis de sol lavable	✓	
Réchauffeur de bloc-moteur pour démarrage à froid		✓	Prééquipement pour gyrophare	✓	
Refroidissement en cas de température élevée jusqu'à 52 °C (126 °F)		✓	Moniteur à écran tactile LCD haute résolution 254 mm (10")		✓
Ventilateur hydraulique à sens de marche inversé		✓	Pare-soleil arrière à rouleau		✓
Capacité de démarrage à froid de -32 °C (-25 °F)		✓	Direction de bras Cat		✓
FLÈCHES ET BRAS			Relais auxiliaire		
Flèche pour creusement intensif de 6,18m (20'3")		✓	CIRCUIT ÉLECTRIQUE		
Flèche normale 6,5 m (21'4")		✓	Batteries sans entretien 1 000 CCA (x2)	✓	
Bras pour creusement intensif de 2,55 m (8'4")		✓	Coupe-batterie électrique centralisé	✓	
Bras normal de 2,8 m (9 ft 2 in)		✓	Éclairage du châssis extérieur et de la flèche à diodes	✓	
Bras normal de 3,2 m (10 ft 6 in)		✓	Batteries sans entretien 1 000 CCA (x4)		✓
Bras normal de 3,9 m (12 ft 10 in)		✓	ENTRETIEN ET MAINTENANCE		
Timonerie de godet gamme TB avec/sans œilleton de levage		✓	Système intégré de gestion de l'état du véhicule	✓	
Timonerie de godet gamme DB avec/sans œilleton de levage		✓	Emplacement groupé pour les filtres à huile moteur et à carburant	✓	

ÉQUIPEMENT STANDARD ET OPTIONS

NOTA: L'équipement standard et les options peuvent varier. Pour de plus amples informations, veuillez consulter votre concessionnaire Cat.

	Standard	Optional
CIRCUIT HYDRAULIQUE		
Circuit de régénération du bras et de la flèche	✓	
Soupape de commande principale électronique	✓	
Levage pour charges lourdes automatique	✓	
Auto Dig Boost	✓	
Préchauffage automatique de l'huile hydraulique	✓	
Compatible avec de l'huile hydraulique bio	✓	
Soupape d'amortissement de rotation inverse	✓	
Frein de stationnement de tourelle automatique	✓	
Filtre de retour hydraulique hautes performances	✓	
Deux vitesses de translation	✓	
Circuit unique unidirectionnel		✓
Circuit combiné bidirectionnel		✓
Surveillance de l'efficacité hydraulique		✓
CABINE PREMIUM		
Moniteur à écran tactile LCD haute résolution 254 mm (10")	✓	
Climatiseur automatique à deux niveaux	✓	
Molette et touches de raccourci pour la commande du moniteur	✓	
Commande du moteur à bouton-poussoir sans clé	✓	
Console réglable en hauteur	✓	
Console gauche à basculement vers le haut	✓	
Siège chauffant et ventilé à suspension pneumatique	✓	
Radio Bluetooth intégrée à moniteur avec ports USB/Aux	✓	
Prises 12 Vcc	✓	
Stockage de documents	✓	
Rangement en hauteur et rangement arrière avec filets	✓	
Porte-gobelet	✓	
Vitre avant en deux parties, ouvrable	✓	
Sortie de secours par vitre arrière	✓	
Essuie-glace en parallèle	✓	
Trappe de toit plein-ciel en polycarbonate, ouvrant	✓	
Plafonnier à diodes	✓	
Éclairage d'accueil au plancher	✓	
Pare-soleil de toit	✓	
Pare-soleil avant à rouleau	✓	
Tapis de sol lavable	✓	
Prééquipement pour gyrophare	✓	
Pare-brise avant monobloc		✓
Direction de bras Cat		✓
Relais auxiliaire		✓

	Standard	Optional
TECHNOLOGIE CAT		
VisionLink	✓	
Mise à jour à distance	✓	
Dépistage des pannes à distance	✓	
Compatibilité avec les radios et stations de base de Trimble, Topcon et Leica	✓	
Capacité d'installation des systèmes de nivellement 3D de Trimble, Topcon et Leica.	✓	
Cat Grade 2D	✓	
Cat Assist	✓	
Cat Payload	✓	
Reconnaissance de l'outil de travail	✓	
Suivi de l'outil de travail (nécessite le localisateur d'équipement PL161)	✓	
Connectivité Cat Grade		✓
VisionLink® Productivity		✓
Cat Grade 3D avec simple antenne GNSS		✓
Cat Grade 3D avec double antenne GNSS		✓
Encadrement du conducteur		✓
Intégration du rotoculteur Cat (TRS)		✓
SÉCURITÉ ET PROTECTION		
Barrière électronique Cat	✓	
Arrêt automatique du marteau	✓	
Blocages de porte, de réservoir hydraulique et de carburant verrouillables	✓	
Compartment de vidange de carburant verrouillable	✓	
Plate-forme d'entretien avec tôle antidérapante et boulons à tête noyée	✓	
Main courante et poignée côté droit	✓	
Klaxon d'avertissement / de signalisation	✓	
Contacteur d'arrêt moteur secondaire au niveau du sol	✓	
Caméra de recul	✓	
Sectionneur verrouillable	✓	
Cat Command (commande à distance)		✓
Alarme d'orientation		✓
Clapet antiretour d'abaissement de flèche		✓
Clapet antiretour d'abaissement de bras		✓

Pour tout renseignement complémentaire sur les produits Cat, les services proposés par nos concessionnaires et nos solutions par secteur d'activité, rendez-vous sur notre site Web www.cat.com.

© 2024 Caterpillar. Tous droits réservés.

VisionLink est une marque déposée de Caterpillar Inc., enregistrée aux États-Unis et dans d'autres pays.

Documents et spécifications susceptibles de modifications sans préavis. Les machines représentées sur les photos peuvent comporter des équipements supplémentaires. Adressez-vous à votre concessionnaire Cat pour découvrir les options disponibles.

CAT, CATERPILLAR, LET'S DO THE WORK, leurs logos respectifs, Product Link, S-O-S, la couleur « Caterpillar Corporate Yellow », les habillages commerciaux « Power Edge » et Cat « Modern Hex », ainsi que l'identité visuelle de l'entreprise et des produits qui figurent dans le présent document, sont des marques déposées de Caterpillar qui ne peuvent pas être utilisées sans autorisation.

www.cat.com www.caterpillar.com

AFXQ3448-02
Remplace AFXQ3448-01
Numéro de version : 08C
(Europe, N Am, Aus-NZ,
Turkey, Chili, Colombia)

