

ПОДЗЕМНЫЙ ПОГРУЗЧИК R1700 CAT®

ПОСТОЯННОЕ СОВЕРШЕНСТВОВАНИЕ

УСТРАНЕНИЕ ПРИЧИН ПРОСТОЕВ

Наше стремление к совершенствованию оборудования Cat® для подземных работ не прекращается с началом работы машин. Мы сразу начинаем искать возможности улучшения, чтобы сделать эту машину еще более эффективной, безопасной и продуктивной. От решения проблем с производительностью и обучения операторов и технических специалистов до поиска способов увеличения времени безотказной работы – наша поддержка предоставляется на протяжении всего срока службы машины и впоследствии.

Что касается подземного погрузчика Cat R1700, то недавно были устранены несколько причин простоя и добавлены усовершенствования, которые доступны как для новых машин с завода Caterpillar, так и для моделей R1700, уже работающих в полевых условиях, через дилеров Cat.

Совместно с дилерами Cat мы повысили надежность и долговечность в рамках определенного процесса постоянного совершенствования продукции Caterpillar.

Наиболее значительные усовершенствования произошли в перечисленных далее шести областях.

Повышение надежности датчиков положения цилиндров для реализации всего потенциала технологических решений.

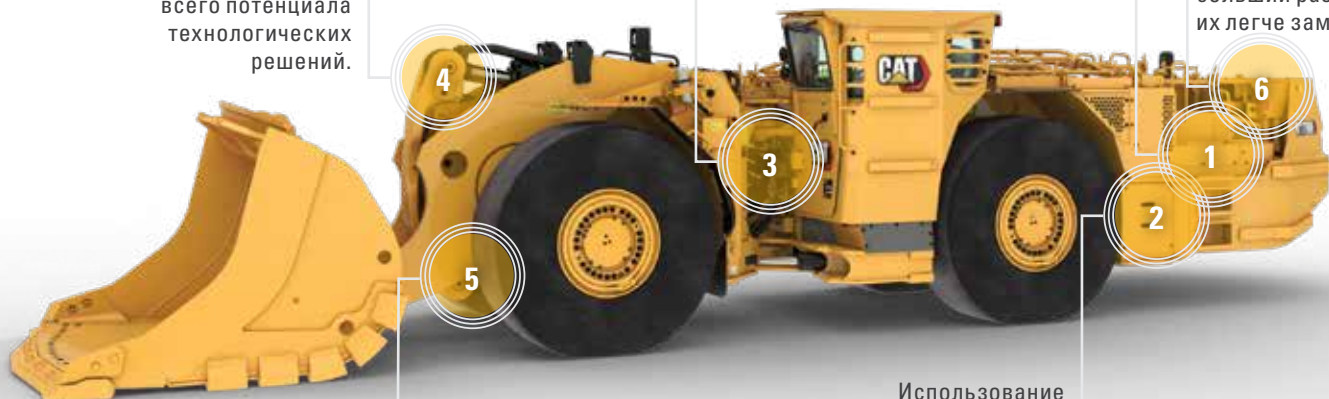
Внедрение более прочной конструкции шарнирного соединения, которая делает центральную сцепку более долговечной.

Увеличение срока службы задней опоры двигателя в соответствии с плановым сроком службы двигателя.

Увеличение срока службы фильтра и сокращение времени простоев при проведении техобслуживания за счет внедрения новых воздушных фильтров с радиальным уплотнением. Эти фильтры имеют больший размер, их легче заменять.

Усовершенствование жгутов проводов и разводки для сокращения времени простоя из-за неисправности электрооборудования.

Использование нового материала для опор коробки передач в целях повышения термостойкости.





ПОСЛЕДНИЕ ОБНОВЛЕНИЯ

1

ЗАДНЯЯ ОПОРА ДВИГАТЕЛЯ

В целях оптимизации технического обслуживания и сокращения времени простоя задние опоры двигателя на модели R1700 теперь стали примерно на 50% больше в диаметре, что позволяет продлить срок их службы до 12 000–14 000 часов для соответствия полному графику плановой замены компонентов (PCR) для двигателя Cat C13 этой машины.

2

ОПОРЫ КОРОБКИ ПЕРЕДАЧ

Опоры коробки передач теперь изготавливаются из нового материала с более высокой термостойкостью, что позволяет сократить внеплановые простои и исключить возможность случайного повреждения, которое может привести к необходимости немедленного ремонта.

3

СОЕДИНЕНИЕ ЦЕНТРАЛЬНОЙ СЦЕПКИ

Центральная сцепка в модели R1700 модернизирована и теперь оснащена более прочным штифтом/шарниром, что позволяет повысить долговечность и продлить срок ее службы для соответствия полному графику PCR для двигателя C13. Конструкция сцепного устройства такая же, как и у новой модели R2900 XE. Новая конструкция включает усовершенствованный стопорный штифт в сочетании с прямыми и конусными втулками.

4

ДАТЧИКИ ПОЛОЖЕНИЯ ЦИЛИНДРОВ

Модернизация датчиков положения цилиндров позволила улучшить их удержание в цилиндре, чтобы заказчики R1700 могли получить полную отдачу от своих инвестиций во встроенные и дополнительные технологические решения. Эти датчики обеспечивают улучшенную динамику и управляемость машины, что способствует повышению ее функциональности.

5

ЖГУТЫ ПРОВОДОВ И РАЗВОДКА

За последние несколько лет было реализовано множество проектов постоянного совершенствования, направленных на сокращение простоев из-за неполадок электрооборудования, связанных со жгутами проводов и разводкой. Благодаря усовершенствованной разводке и улучшенной защите жгутов проводов сокращается необходимость внепланового поиска и устранения неисправностей, а также ремонта.

6

ВОЗДУШНЫЕ ФИЛЬТРЫ

Теперь используются обновленные воздушные фильтры с радиальным уплотнением и увеличенной емкостью, подобные тем, что установлены в R2900G. Новая конструкция увеличивает срок службы фильтра, особенно в шахтах с высокой влажностью, а также увеличивает срок эксплуатации оборудования, сокращая простои и затраты на большинстве горнодобывающих предприятий.