



CARGADORA COMPACTA

Cat[®] 236D3

CARACTERÍSTICAS:

La cargadora compacta Cat[®] 236D3, con su diseño de elevación radial, proporciona un increíble alcance en elevación media y un excelente rendimiento de excavación con una potencia extraordinaria de la barra de tiro. La 236D3 presenta las siguientes características:

- **La opción de cabina presurizada y sellada líder del sector** proporciona un entorno de trabajo más limpio y tranquilo con una visibilidad excelente del implemento.
- **El asiento con suspensión neumática, calefacción, respaldo alto y controles ajustables con palanca tipo joystick, que se incluye de serie** convierte a las cargadoras compactas Cat en líderes del sector en cuanto a comodidad del operador.
- **El tren de potencia de altas prestaciones** proporciona un rendimiento y una capacidad de producción máximos gracias al sistema de gestión electrónica del par, el desplazamiento opcional de dos velocidades y un acelerador electrónico de mano/pie con capacidad de pedal de desaceleración.
- **El motor Cat C2.2 y el tren de potencia de alto rendimiento** proporcionan una alta potencia y par, lo que permite una operación parcial de la mariposa para un menor consumo de combustible y niveles de sonido.
- **El sistema de "nivelación inteligente" Cat** ofrece una tecnología líder en el sector, junto con una integración y otras funciones disponibles, como autonivelación de dirección doble, retorno a la posición de excavación del implemento y posicionador del implemento.
- **La opción de control de amortiguación sensible a la velocidad** mejora el trabajo en terrenos irregulares, lo que proporciona una mejor retención de la carga, un aumento de la productividad y una mayor comodidad para el operador.
- **La capacidad y el control de la máquina** aumentan al máximo gracias a la pantalla avanzada incluida de serie, que permite el ajuste en pantalla de la respuesta del implemento, la respuesta Hystat y el control del corrimiento. También ofrece sistema de seguridad, cámara de visión trasera y una funcionalidad para escoger entre múltiples idiomas y definir la disposición de visualización según preferencias.
- **El acceso a nivel del suelo** a los puntos de mantenimiento diario y rutinario ayuda a reducir el tiempo de inactividad de la máquina, por lo que aumenta la productividad.
- **La amplia gama de implementos Cat de alto rendimiento** hacen de la cargadora compacta Cat la máquina más versátil que podrá utilizar en su lugar de trabajo.
- **Las luces de trabajo LED de larga duración disponibles** (delanteras y traseras) proporcionan iluminación superior en el lugar de trabajo.

Especificaciones

Motor

Modelo de motor	Cat C2,2	
Potencia bruta SAE J1995	49,2 kW	60,0 hp
Potencia neta SAE 1349	48,4 kW	64,9 hp
Potencia neta ISO 9249	48,9 kW	65,6 hp
Par máximo a 1800 rev/min SAE J1995	200 N·m	148 lbf·pies
Cilindrada	2,2 L	134 pulg ³
Carrera	100 mm	3,9 pulg
Calibre	84 mm	3,3 pulg

- El motor emite emisiones equivalentes a U.S. EPA Tier 4 Interim y EU Fase IIIA se ofrece sólo para Australia/Nueva Zelanda, Polinesia Francesa, Hong Kong, Macedonia y Nueva Caledonia.

Pesos*

Peso de funcionamiento	2.972 kg	6.552 lb
------------------------	----------	----------

Tren de potencia

Velocidad de desplazamiento (marcha adelante o marcha atrás):

Una velocidad	12,1 km/h	7,5 mph
Opción de dos velocidades	18,3 km/h	11,4 mph

Especificaciones de funcionamiento*

Capacidad de carga nominal	825 kg	1.820 lb
Capacidad de carga nominal (ROC, Rated Operating Capacity) con contrapeso opcional	915 kg	2.020 lb
Carga límite de equilibrio	1.650 kg	3.640 lb
Fuerza de arranque, cilindro de inclinación	2.269 kg	5.003 lb

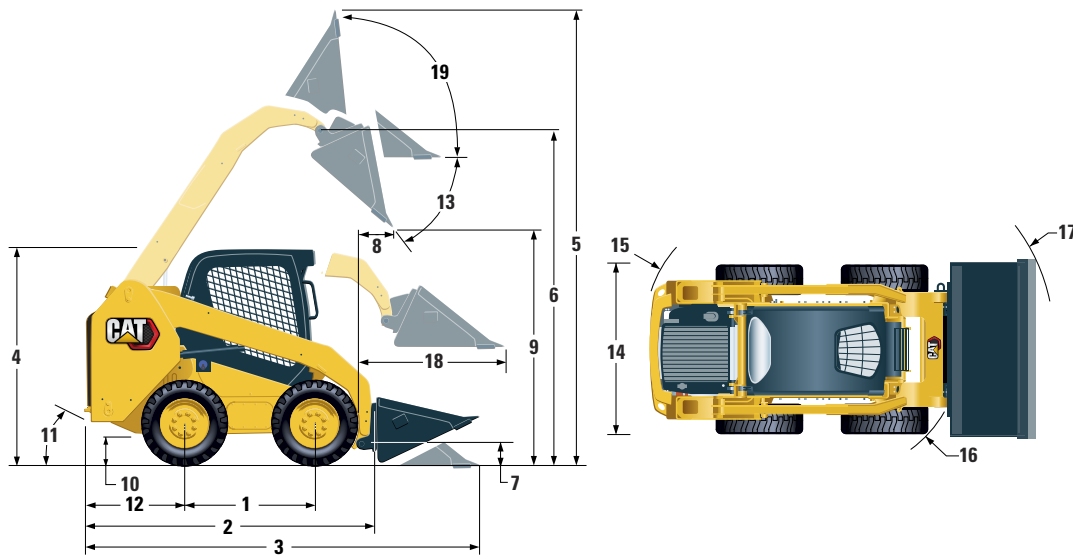
Sistema hidráulico

Flujo hidráulico - Estándar:

Presión hidráulica de la pala	23.000 kPa	3.335 lb/pulg ²
Caudal hidráulico de la pala	76 L/min	20 gal/min
Potencia hidráulica (calculada)	29 kW	39 hp



Cargadora compacta 236D3



Dimensiones*

1 Distancia entre ejes	1.105 mm	43,5 pulg	11 Ángulo de salida	26°
2 Longitud sin cucharón	2.767 mm	108,9 pulg	12 Saliente del paragolpes detrás del eje trasero	1.021 mm 40,2 pulg
3 Longitud con el cucharón apoyado en el suelo	3.487 mm	137,3 pulg	13 Máximo ángulo de descarga	48°
4 Altura hasta la parte superior de la cabina	2.082 mm	82,0 pulg	14 Anchura entre neumáticos	1.676 mm 66,0 pulg
5 Altura total máxima	3.977 mm	156,6 pulg	15 Radio de giro desde el centro: parte trasera de la máquina	1.639 mm 64,5 pulg
6 Altura del bulón del cucharón en la posición de máxima elevación	3.122 mm	122,9 pulg	16 Radio de giro desde el centro: acoplamiento	1.314 mm 51,8 pulg
7 Altura del bulón del cucharón en posición de transporte	190 mm	7,5 pulg	17 Radio de giro desde el centro: cucharón	2.107 mm 83,0 pulg
8 Alcance en posición de máxima elevación y descarga	408 mm	16,0 pulg	18 Alcance máximo con los brazos paralelos al suelo	1.353 mm 53,3 pulg
9 Espacio libre en posición de máxima elevación y descarga	2.359 mm	92,9 pulg	19 Ángulo de recogida del cucharón en la posición de máxima elevación	91°
10 Altura libre sobre el suelo	195 mm	7,7 pulg		

*El peso de funcionamiento, las especificaciones de funcionamiento y las dimensiones están basados en un operador de 75 kg (165 lb), todos los fluidos, una velocidad, Estructura de protección antivuelco abierta (ROPS), cucharón de perfil bajo de 1.730 mm (68 pulg), neumáticos **Cat de 10 x16,5**, sistema hidráulico de caudal estándar, asiento con suspensión mecánica, sin contrapesos opcionales y con acoplamiento rápido manual (a menos que se indique lo contrario).

Cabina

Estructura de protección en caso de vuelcos (ROPS, Rollover Protective Structure)	ISO 3471:2008
Estructura de protección contra caída de objetos (FOPS)	ISO 3449:2005 nivel I

Capacidades de llenado de servicio

Cárter de la cadena (en cada lado)	8,8 L	2,3 gal
Sistema de refrigeración	12 L	2,6 gal
Cárter del motor	10 L	2,2 gal
Depósito de combustible	87 L	19,1 gal
Sistema hidráulico	50 L	13,2 gal
Depósito hidráulico	39 L	10,3 gal

Nivel de ruido

Dentro de la cabina**	83 dB(A)
Fuera de la cabina***	101 dB(A)

**Los niveles de presión acústica dinámica en los oídos del operador según la norma ISO 6396:2008. Las mediciones se realizaron con las puertas y ventanillas de la cabina cerradas y con el ventilador de refrigeración del motor al 70 % de su velocidad máxima. El nivel de ruido puede variar a diferentes velocidades del ventilador de refrigeración del motor.

***El nivel de potencia acústica etiquetado para las configuraciones con marca CE, cuando se mide según el procedimiento y las condiciones de prueba que se especifican en la norma 2000/14/EC.

Sistema de aire acondicionado (si está instalado)

El sistema de aire acondicionado de esta máquina contiene el refrigerante con gas fluorado de efecto invernadero R134a (potencial de calentamiento global = 1.430). El sistema contiene 0,81 kg de refrigerante, que tiene un equivalente de 1,158 toneladas métricas de CO₂.

EQUIPOS OBLIGATORIOS

- Acoplamiento rápido, mecánico o eléctrico
- Cinturón de seguridad de alta visibilidad, 50 mm (2 pulg) o 75 mm (3 pulg)
- Paquete de preparación para la UE
- Tren de potencia: una velocidad, una velocidad con control de amortiguación sensible a la velocidad, dos velocidades o dos velocidades con control de amortiguación sensible a la velocidad
- Neumáticos, 10 × 16,5 o 12 × 16,5

PAQUETES DE RENDIMIENTO

- Paquete de rendimiento H1: *sistema hidráulico de caudal estándar (sin autonivelación) (sin autonivelación)*
- Paquete de rendimiento H2: *Sistema hidráulico de caudal estándar, autonivelación electrónica de doble dirección (elevación y descenso), posicionador del implemento para el retorno a la posición de excavación, posicionador del implemento y amortiguación electrónica (elevación y descenso)*

EQUIPOS ESTÁNDAR

SISTEMA ELÉCTRICO

- Sistema eléctrico de 12 voltios
- Alternador de 80 amperios
- Llave de encendido con interruptor de arranque y parada
- Luces: *indicadores retroiluminados, dos luces traseras de parada y posición, dos faros LED delantero y trasero ajustables, luz de techo*
- Bocina, alarma de retroceso
- Batería de servicio pesado,, 850 CCA

CABINA DEL OPERADOR

- Pantalla avanzada con cámara de visión trasera: *pantalla LCD a todo color de 127 mm (5 pulg); sistema avanzado de seguridad para múltiples operadores; ajustes en pantalla de respuesta del implemento, respuesta Hystat y control del corrimiento*
- Indicadores: *nivel de combustible, horómetroMeter*
- Pilotos de aviso: *de restricción del filtro de aire, rendimiento del alternador, reposabrazos levantado/operador no sentado, temperatura del refrigerante del motor, presión de aceite del motor, encendido de las bujías de precalentado, restricción del filtro hidráulico, temperatura del aceite hidráulico, freno de estacionamiento aplicado, sistema de emisiones del motor*
- Asiento de vinilo ajustable
- Reposabrazos anatómico, ergonómico y abatible
- Sistema de seguridad y bloqueo de las palancas que, cuando el operador se levanta del asiento o levanta el reposabrazos: *desactiva el sistema hidráulico y la transmisión hidrostática y aplica el freno de estacionamiento*
- Cabina Rops abierta, Basculante
- Estructura Fops, nivel I
- Lunetas superior y trasera
- Alfombrilla
- Espejo retrovisor interior
- Enchufe de 12 voltios
- Bocina
- Acelerador manual (esfera), electrónico
- Controles ajustables con palanca tipo joystick
- Sistema de seguridad antirrobo con teclado de 6 botones
- Compartimento de almacenamiento con red

PAQUETES DE COMODIDAD

- Estructura ROPS abierta (C0): *Asiento estático (sin acelerador de pie, revestimiento, calefacción ni puerta)*
- Estructura ROPS abierta (C1): *pedal del acelerador, techo con revestimiento, soporte para vasos y elección de asiento (suspensión mecánica o suspensión neumática con respaldo alto y calefacción) (sin calefacción ni puerta)*
- ROPS cerrada con aire acondicionado (C2): *Pedal del acelerador, techo con revestimiento, calefacción y sistema antiescarcha, ventanillas laterales, soporte para vasos, preinstalación de radio, elección de asiento (con suspensión mecánica o respaldo alto, calefacción, asiento con suspensión neumática) y puerta (cristal o policarbonato)*
- Estructura ROPS cerrada A/C (C3): *C2 + Climatizador*

TREN DE POTENCIA

- Cat C2,2, motor turbodiésel
- Filtro de aire de elemento doble y sellado radial
- Análisis programado de aceite (S-O-SSM) Válvula de muestreo, Aceite hidráulico
- Filtros, tipo de cápsula, hidráulicos
- Filtros, tipo de cartucho, separador de agua y combustible
- Enfriador de aceite hidráulico/radiador (lado a lado)
- Frenos de estacionamiento liberados hidráulicamente y accionados por muelle
- Transmisión hidrostática
- Transmisión por cadena a las cuatro ruedas

OTROS

- Capó del motor con cerradura
- Anticongelante de larga duración, -36° C (-33° F)
- Puntos de anclaje de la máquina(6)
- Soporte del brazo de elevación
- Mirilla indicadora de nivel de aceite hidráulico
- Mirilla indicadora de nivel de refrigerante del radiador
- Botella de expansión del radiador
- Manguera Cat ToughGuard™
- Sistema hidráulico auxiliar de caudal continuo
- Servicio pesado, conectores hidráulicos planos de desconexión rápida con liberación de presión integrada
- Juntas en forma de "D", partidas, para sujetar las mangueras del implemento a lo largo del lado izquierdo del brazo de elevación
- Enchufe eléctrico para baliza
- Protector inferior desmontable para limpieza
- Ventilador de actuación proporcional a la demanda de velocidad variable
- Product Link PL243, teléfono móvil

Cargadora compacta 236D3

EQUIPOS OPCIONALES

- Controles de tipo pedal/mano
- Contrapesos externos
- Baliza, giratoria
- Calentador del bloque de motor: 120 V
- Aceite hidráulico para trabajar a bajas temperaturas
- Product Link PL641, teléfono móvil
- Radio de conexión Bluetooth® con micrófono (AM/FM/banda de información meteorológica con USB y toma de entrada auxiliar)



Si desea obtener más información sobre los productos Cat, los servicios de nuestros distribuidores y las soluciones que ofrecemos para el sector, visite nuestro sitio web www.cat.com

© 2023 Caterpillar.
Reservados todos los derechos

Materiales y especificaciones sujetos a cambios sin previo aviso. Las máquinas que se muestran en este catálogo pueden incluir equipos opcionales. Consulte a su distribuidor Cat para conocer las opciones disponibles.

CAT, CATERPILLAR, LET'S DO THE WORK, sus respectivos logotipos, el color "Caterpillar Corporate Yellow", la imagen comercial de "Power Edge" y de Cat "Modern Hex", así como la identidad corporativa y de producto utilizada en el presente documento, son marcas comerciales de Caterpillar y no pueden utilizarse sin autorización.

ASH98218-02 (11-2023)
Sustituye a ASH98218-01
(S Am, AME, Eurasia,
APD-LRC Regions)

