

## اللودر المجنزور الصغير

# Cat® 265



### المزايا:

- يوفر محرك **Cat C2.8TA** (يعمل بشاحن توربيني ومزود بمبرد لاحق) المحكوم إلكترونيًا أقصى قدرة حصانية عبر نطاق واسع من عدد الدورات في الدقيقة، كما يوفر عزم دوران عاليًا لزيادة أداء العمل، بغض النظر عن الاستخدام.
- **هيكل سفلي بنظام تعليق التوائي قياسي وإمكانية السير بسرعتين بشكل قياسي**، مع نظام "التحكم في القيادة الحساس للسرعة" يحسن العمل في الأراضي الوعرة، ويمكن من الاحتجاز الأفضل للحمل، ويزيدان من الإنتاجية ومن راحة المشغل.
- **زيادة قدرات الماكينة وإمكانيات التحكم فيها لأقصى حد مع عصوات التحكم المتقدمة** وجهاز المراقبة المتقدم للشاشة المسية. يتوفر جهاز مراقبة شاشة اللمس المتقدمة بمقاس ٢٠,٣ سم (٨ بوصات) وظائف وتحكمًا متطورًا يتضمن راديو مدمجًا، واتصال Bluetooth®، وخيار الكاميرات المتعددة (المنظر الجانبي)، ويدعم ٣٠ خيارًا مختلفًا للغة. توفر **عصوات التحكم المتقدمة** تحكمًا لا مثيل له في وظائف الماكينة وعمليات الضبط من خلال شاشة العرض دون أن يضطر المشغل إلى رفع يديه عن أدوات التحكم. ويتضمن ذلك التنقل باستخدام عصا التحكم في جهاز مراقبة شاشة اللمس المتقدمة، ورفع/خفض/كتم صوت الراديو، وتنشيط الزحف، وتشغيل/إيقاف الزحف، وزيادة/تقليل سرعة الزحف، وتنشيط التحكم في الملحقات الذكية بزر واحد، وأزرار تحكم إضافية إضافية تتيح التحكم بزر واحد في وظائف الملحقات المعقدة.
- **الوصول من مستوى الأرض** لجميع نقاط الخدمات اليومية والصيانة الدورية يساعد في تقليل وقت التوقف عن العمل الذي ينتج عنه زيادة الإنتاجية.
- **مجموعة كبيرة من ملحقات Cat المتوافقة مع الأداء** تجعل من لودر Cat المجنزور صغيرة الحجم هي الماكينة الأكثر استخدامًا في موقع العمل.

يتميز اللودر المجنزور صغير الحجم Cat® 265 بتصميم رفع رأسي يوفر ارتفاعًا ممتدًا للوصول والرفع لضمان تحميل الشاحنات بسرعة وسهولة. يوفر نظام هيكله السفلي بالتحريك الالتوائي القياسي قدرة فائقة على الجر والطفو والثبات والسرعة للعمل في نطاق كبير من الاستخدامات والأراضي. يتميز بـ ٢٦٥ بما يلي:

- توفر محطة المشغل معدلة التصميم بيئة تشغيل أكبر، ومع إمكانية شوط المقعد الإضافي، يوفر الموديل ٢٦٥ مساحة أكبر للمشغلين على اختلاف أحجامهم. توفر الكابينة الاختيارية أحادية القطعة المغلقة والمضغوطة مساحة عمل نظيفة وهادئة مع توزيع ممتاز للهواء من خلال فتحات التهوية الموضوعة بشكل مثالي في جميع أنحاء الكابينة.
- **يتوفر مقعد بنظام تعليق هوائي مرتفع الظهر مزود بتهوية وتدفئة مع أدوات تحكم** بعضا تحكم قابلة للضبط ومثبتة على المقعد، وهو يوفر مستوى راحة رائدًا في المجال للمشغل.
- **توفر مجموعة نقل الحركة عالية الأداء** إعدادات قابلة للاختيار لأولوية طاقة التشغيل والحد الأقصى لسرعة السير (تجاوز السرعة) لتخصيص أداء الماكينة بما يتناسب مع المهمة.
- **توفر ثلاثة مستويات لأداء النظام الهيدروليكي الإضافي**، وهي التدفق القياسي، والتدفق العالي، والتدفق العالي XPS. التدفق القياسي للمحركات التي تتطلب مستوى أساسيًا من التدفق الإضافي والقدرة الحصانية الإضافية، ويعزز التدفق العالي التدفق الإضافي للاستخدامات التي تتطلب تدفقًا هيدروليكيًا إضافيًا لزيادة أداء الملحقات، ويوفر النظام الهيدروليكي عالي التدفق XPS أقصى أداء هيدروليكيًا إضافيًا من خلال توفير تدفق إضافي وضغط إضافي للمحركات والاستخدامات الأكثر صعوبة.

## المواصفات

### محرك

الأوزان* (تتبع)	
رطل ١٨٠+	كجم ٨٢+
رطل ٢١٤+	كجم ٩٧+
رطل ٧٥+	كجم ٣٤+
رطل ٢٧٦+	كجم ١٢٥+
رطل ٤٩٤+	كجم ٢٢٤+
رطل ١٧٣+	كجم ٧٨+

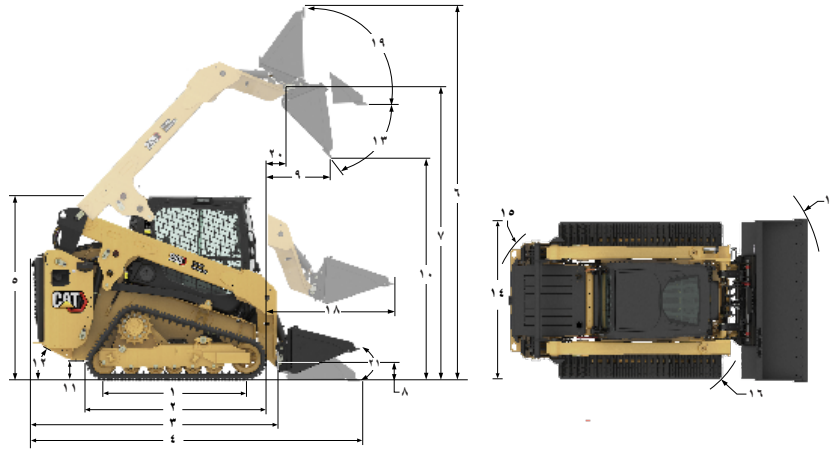
\*يعتمد الوزن التشغيلي ومواصفات التشغيل والأبعاد على جرافة منخفضة الحجم مقاس ٢٠٣٦ مم (٨٠ بوصة) مزودة بمسار على حد القطع، وجنيزير عريض مقاس ٤٥٠ مم (١٧,٧ بوصة)، ومشغل يبلغ وزنه ٧٥ كجم (١٦٥ رطلاً)، ومظلة مفتوحة، ومقعد تعليق ميكانيكي، وبطارية للخدمة الشاقة مزودة بخاصية الفصل، ومكونات هيدروليكية للتدفق القياسي، وقارنات توصيل يدوية، وسوائل كاملة. لا توجد أثقال موازنة خارجية، ولا يوجد محدد موضع مزدوج لضبط المستوى الذاتي/العودة إلى الحفر/أداء العمل.

Cat® C2.8TA		موديل المحرك
(شاحن توربيني مع تبريد لاحق)		
٧٤,٢ حصانًا	٥٥,٢ كيلووات	إجمالي القدرة وفقًا لمعايير SAE J1995
٧٣,٥ حصانًا	٥٤,٨ كيلووات	صافي القدرة وفقًا للمعيار SAE J1349
٧٣,١ حصانًا	٥٤,٥ كيلووات	صافي القدرة وفقًا لمعايير ISO 9249
٢٨٠ رطلاً من القوة لكل قدم	٣٨٠ نانومتر	أقصى عزم دوران - ١٣٦٠ دورة في الدقيقة SAE J1995
١٧١ بوصة <sup>٢</sup>	٢,٨ لتر	الإزاحة
٣,٥ بوصات	٩٠ مم	الشوط
٤,٣ بوصات	١١٠ مم	التجويف

- يتم اختبار القدرة المعلنة وفقًا للمعيار المحدد الساري وقت التصنيع.
- صافي القدرة المعلن هو القدرة المتوفرة عند الحدافة عندما يكون المحرك مزودًا بمروحة على أدنى سرعة، ونظام سحب الهواء، ونظام العادم ومولد تيار متردد.

### الأوزان\*

الوزن أثناء التشغيل	
رطل ١٠٤٩٢	كجم ٤٧٥٩
رطل ٨٠٦٦	كجم ٣٦٥٩
رطل ٢٨٢٣	كجم ١٢٨٠
رطل ٤٠٣٣	كجم ١٨٢٩



**الأبعاد\***

١٢ زاوية المغادرة	٢٨,٢ درجة	١ طول الجنزير على الأرض	١٦٢٦ مم ٦٤,٠ بوصة
١٣ الحد الأقصى لزاوية التفريغ	٤٦,٤ درجة	٢ طول الجنزير الكلي	٢١٢٦ مم ٨٣,٧ بوصة
١٤ عرض المركبة (جنزير ٤٥٠ مم/١٧,٧ بوصة)	١٩٢٥ مم ٧٥,٨ بوصة	٣ الطول بدون الجرافة	٢٩٥٠ ملم ١١٦,١ بوصة
١٥ نصف قطر الدوران من المركز - مؤخرة الماكينة	١٧٤١ مم ٦٨,٥ بوصة	٤ الطول مع وجود الجرافة على الأرض	٣٥٨٠ مم ١٤٠,٩ بوصة
١٦ نصف قطر الدوران من المركز - قارنة التوصيل	١٤٣٦ مم ٥٦,٥ بوصة	٥ الارتفاع إلى أعلى الكابينة	٢١١٥ مم ٨٣,٣ بوصة
١٧ نصف قطر الدوران من المركز - الجرافة (محمولة)	٢٢٢٩ مم ٨٧,٨ بوصة	٦ الحد الأقصى للارتفاع الكلي	٤١٧٣ مم ١٦٤,٣ بوصة
١٨ الحد الأقصى للوصول والأذرع موازية للأرض	١١٨٧ مم ٤٦,٧ بوصة	٧ ارتفاع مسمار الجرافة عند الحد الأقصى للرفع	٣٣٥٤ مم ١٣٢,٠ بوصة
١٩ زاوية التحميل عند الحد الأقصى للارتفاع	٨٥,٣ درجة	٨ ارتفاع مسمار الجرافة عند موضع الحمل	٢١٣ مم ٨,٤ بوصة
٢٠ وصول مسمار الجرافة عند الحد الأقصى للرفع	٢٤٩ مم ٩,٨ بوصة	٩ الوصول عند الحد الأقصى للرفع والتفريغ	٦٣٨ مم ٢٥,١ بوصة
٢١ زاوية ارتداد الجرافة (مستوى الأرض)	٢٧ درجة	١٠ الخلوص عند الحد الأقصى للرفع والتفريغ	٢٦٥٥ مم ١٠٤,٥ بوصة
		١١ الخلوص الأرضي	٢١٦ مم ٨,٥ بوصة

**مواصفات التشغيل\***

سعة التشغيل المقدر:	١٢٨٠ كجم ٢٨٢٣ رطل	سعة التشغيل المقدر:	٨ كم في الساعة ٥ أميال في الساعة
حمل القلب ٣٥٪	١٨٢٩ كجم ٤٠٣٣ رطل	حمل القلب ٥٠٪	١٣ كم في الساعة ٨,١ أميال في الساعة
مع ثقل الموازنة الاختياري (عند ٣٥٪)	١٣٥٩ كجم ٢٩٩٦ رطل		
حمل القلب	٣٦٥٩ كجم ٨٠٦٦ أرطال		
قوة الكبح، أسطوانة الإمالة	٣٩٣٧ كجم ٨٦٨٠ أرطال		
قوة مقاومة اللف والرفع - أسطوانة الرفع	٣٠٥٧ كجم ٦٧٣٩ أرطال		
منطقة التلامس بالأرض (جنزير ٤٥٠ مم/١٧,٧ بوصة)	١,٤٦ متر <sup>٢</sup> ٢٢٦٨ بوصة <sup>٢</sup>		
الضغط الأرضي (جنزير ٤٥٠ مم/١٧,٧ بوصة)	٣١,٩ كيلوباسكال ٤,٦ أرطال لكل بوصة مربعة		
<b>الكابينة</b>			
هيكل الحماية من الانقلاب (ROPS)	ISO 3471:2008		
هيكل الحماية من الأجسام المتساقطة (FOPS)	ISO 3449:2005 المستوى ١		

**ساعات إعادة التعبئة للخدمة**

نظام التبريد	١٠,٧ لترات ٢,٨ جالون		
علبة مرافق المحرك	٨,٢ لترات ٢,٢ جالون		
خزان الوقود	١٢٠,٠ لترات ٣١,٧ جالوناً		
النظام الهيدروليكي	٣٦,٨ لترات ٩,٧ جالوناً		
الخزان الهيدروليكي	٢٦ لترات ٦,٩ جالونات		

**مجموعة نقل الحركة**

سرعة السير (إلى الأمام أو الخلف)  
سرعة واحدة  
سرعتان

**النظام الهيدروليكي**

التدفق الهيدروليكي - القياسي:	٢٤١٣٠	٣٥٠٠ رطل لكل بوصة مربعة
الضغط الهيدروليكي لللودر	٨٦ لتر/دقيقة	٢٣ جالوناً/دقيقة
التدفق الهيدروليكي لللودر	٣٤,٦ كيلوات	٤٦,٤ حصاناً
القدرة الهيدروليكية (المحسوبة)		
التدفق الهيدروليكي - عالي التدفق:	٢٤١٣٠	٣٥٠٠ رطل لكل بوصة مربعة
الضغط الهيدروليكي لللودر	١١٣ لتر/دقيقة	٣٠ جالوناً/دقيقة
القدرة الهيدروليكية (المحسوبة)	٤٥,٤ كيلوات	٦٠,٩ حصاناً
التدفق الهيدروليكي لللودر	٢٨٠٠٠	٤٠٦١ رطلاً لكل بوصة مربعة
القدرة الهيدروليكية (المحسوبة)	١٢٩ لتر/دقيقة	٣٤ جالوناً/دقيقة
التدفق الهيدروليكي لللودر	٦٠,٢ كيلوات	٨٠,٧ حصاناً

**الأداء الصوتي**

داخل الكابينة\*  
خارج الكابينة\*\*

٨٠ ديسيبل (A)  
١٠٣ ديسيبل (A)

\*مستويات ضغط الصوت الديناميكي المعلن عند المشغل حسب ISO 6395:2008. تم إجراء القياس مع غلق أبواب الكابينة ونوافذها، وعند تشغيل مروحة تبريد المحرك بنسبة ٧٠٪ من أقصى سرعة لها. قد يختلف مستوى الصوت باختلاف سرعات مروحة تبريد المحرك.

\*\*مستوى طاقة الصوت الموضح على الملصق للمواصفات الحاصلة على علامة CE، عند قياسه وفقاً لإجراءات الاختبار وشروطه المحددة في التوجيه 2000/14/EC.

## الملحقات

احصل على المزيد من ماكينتك باستخدام ملحقات Cat. اختر من بين مجموعة واسعة من الخيارات وقم بتخصيص ماكينتك لتناسب المهام والظروف المختلفة.



المثاقب

المحاريث الخلفية

كباشات البالات

خطاطيف البالات

الشفرات، وماكينة التسوية، والصندوق،

والزاوية، والبلدوز

المكانس، والزاوية، والالتقاط، والمرافق

قواطع الأغصان

الجرافات

ماكينات الكشط على البارد

الضواغط

سنون الشوكات والهيكل

المطارق

ذراع مناولة المواد

ماكينات قطع الحشائش

شوكات المشاتل

الحوامل، الكلاب، المسطحات الخضراء

وصندوق الكهرباء

المقصات

منافيخ الثلج

جرافات الثلج

دافعات الثلج

أجنحة جرف الثلج

جلاخات أجدال الشجر

المحاريث

حفارات الخنادق

مناشير العجلات

المحراث الخلفي الذكي

شفرة جرار ذكية مع المساعد

شفرة ماكينة تسوية ذكية مع المساعد

المعدات الإلزامية

- قارنة التوصيل السريع: يدوية أو هيدروليكية
- حزام مقعد عالي الوضوح: ٥٠ مم (بوصتان)، ٧٥ مم (٣ بوصات)، ذو ٣ نقاط للحوض/الكتف
- جنزير مطاطي مقوى بالفولاذ - مداس القضبان ٤٥٠ مم (١٧,٧ بوصة)، أو مداس القوالب ٤٥٠ مم (١٧,٧ بوصة)
- وحدة تباطؤ أمامية مزدوجة الشفاه/وحدة تباطؤ خلفية أحادية الشفة أو وحدات تباطؤ أمامية/خلفية ثلاثية الشفاه

مجموعات الأداء الفائق

- مجموعة الأداء الفائق HP1: المكونات الهيدروليكية للتدفق القياسي
- مجموعة الأداء الفائق HP3: المكونات الهيدروليكية للتدفق القياسي

مجموعات الراحة

- المظلة المفتوحة: حامل أكواب، جيب للهاتف الخليوي، إمكانية اختيار المقعد المصنوع من الفينيل (تعليق ميكانيكي، مقعد مرتفع الظهر/مزود بتدفئة/تعليق هوائي)
- كابينة مغلقة مزودة بتدفئة وتكييف هواء: نوافذ جانبية، وحامل أكواب، وجيب للهاتف الخليوي، وإمكانية اختيار المقعد (تعليق ميكانيكي، مقعد بتعليق هوائي مرتفع الظهر/مدفأ، مقعد بتعليق هوائي مرتفع الظهر/مزود بتهوية وتدفئة)، وإمكانية اختيار الباب (زجاج أو بولي كربونات)

مجموعات التقنيات

- T2 – شاشة قياسية، عصوات تحكم قياسية، ومفتاح تشغيل رئيسي تقليدي، وكاميرا للرؤية الخلفية.
- T4 – جهاز مراقبة لشاشة لمس متقدمة، وعصوات تحكم متقدمة، ونظام بدء تشغيل بزر انضغاطي، وحامل هاتف جوال بقاعدة على شكل X، وكاميرا للرؤية الخلفية.
- T5 – كاميرات رؤية جانبية إضافية T4 + 2.

الراديو

- الراديو، لا يوجد - للالات ذات المظلة المفتوحة وفي البلدان غير المعتمدة لتقنية Bluetooth®

- راديو AM/FM مدمج مع تقنية Bluetooth. يشتمل على منفذ USB، مدخل AUX مقاس ٣,٥ مم (١,٣ بوصة)، ميكروفون BT. للاستخدام مع الكابينة المغلقة فقط. يختلف التوفر حسب الدولة.
- راديو DAB+/AM/FM مدمج مع تقنية Bluetooth. يشتمل على منفذ USB، مدخل AUX مقاس ٣,٥ مم (١,٣ بوصة)، ميكروفون BT. للاستخدام مع الكابينة المغلقة فقط. يختلف التوفر حسب الدولة.

نظام PRODUCT LINK™

- نظام Product Link™ أساسي من الفئة PL243
- نظام Product Link Elite من الفئة PLE643

مروحة التبريد

- مروحة تبريد هيدروليكية متعددة السرعات تعمل عند الطلب
- مروحة تبريد هيدروليكية متغيرة السرعة تعمل عند الطلب، مع تشغيل انعكاسي أوتوماتيكي ويديوي للتطهير

مجموعات الوقاءات وموانع التسرب

- HD0 – HD0 – وقاءات وموانع تسرب أساسية (غطاء حماية من المطر لمدخل هواء المحرك، وموانع تسرب بين الكابينة والإطار، وباب الوصول إلى فتحة تعبئة السائل الهيدروليكي)
- HD1 – الوقاءات وموانع التسرب المتوسطة guarding and sealing (HD0 + موانع تسرب جانبية بين الكابينة والإطار، وباب وصول إلى تعبئة الوقود قابل للقفل، ووقاءات لأسطوانة الإمالة، ووقاءات سفلية لمجموعة الدفع)
- HD2 – الوقاءات وموانع التسرب الأكثر شمولاً (HD1 + وقاء الشاحن التوربيني، غلاف مدخنة العادم، غلاف للمصابيح، وقاء لأداة الفصل السريع، وقاء لمجموعة الدفع مغلق بالكامل، غطاء وقاء لحماية الخطوط الهيدروليكية بأسفل السلم، منظف مسبق لمدخل هواء المحرك).

†قد تختلف المعدات الاختيارية حسب المنطقة.

كهربى

- عدة كهربية لأدوات العمل
- بطارية للخدمة الشاقة
- أداة فصل للبطارية مع ميزة لمنع الاستخدام
- النظام الكهربائي ١٢ فولت
- مولد تيار متردد بقدرة ٨٥ أمبير
- أضواء عمل LED
- أضواء رجوع للخلف لتلقائية
- إضاءة خلفية للمفاتيح
- مصباح LED داخلي بالسقف
- تنبيه الرجوع للخلف
- المنفذ الكهربائي، مصباح التحذير
- إضاءة خافتة خارجية
- وميض إشعاعي لضوء العمل التلقائي عند تحرير فرامل الانتظار

مجموعة نقل الحركة

- يفى محرك الديزل Cat C2.8TA العامل بالشاحن التوربيني والمزود بالمبرد اللاحق بمعايير الانبعاثات البرازيلية MAR-1، المكافئة لمعايير وكالة حماية البيئة (EPA) الأمريكية من المرحلة IIIA.

- مساعد بدء تشغيل بشمعات توهج
- تبريد سائلي، حقن مباشر
- مانع التجمد طويل العمر (-٣٧ درجة مئوية، -٣٤ درجة فهرنهايت)
- منظم الهواء، مزدوج العناصر، مانع تسرب نصف قطري
- صمام منفذ أخذ عينات الزيت (S-O-SM)، الزيت الهيدروليكي
- مصرف آمن - سائل التبريد
- مقياس رؤية مستوى سائل تبريد الرادياتير
- زجاجة تمدد للرادياتير
- فلتر، إمداد هيدروليكي، من نوع الخرطوشة
- فلتر، عودة للسائل الهيدروليكي، من نوع الخرطوشة
- فلتر، من نوع الحاوية، زيت محرك
- فلتر، من نوع الحاوية، فاصل الوقود والمياه
- الرادياتير/الزيت الهيدروليكي
- المبرد (متجاور)
- فرامل انتظار يتم تشغيلها بواسطة زنبرك، وتحريرها هيدروليكيًا
- ناقل الحركة الهيدروليكي
- غطاء فتحة وقود قابل للقفل
- مروحة تبريد هيدروليكية تعمل عند الطلب
- تباطؤ تلقائي للمحرك

الهيكل السفلي

- تعليق التوائي (٤ محاور التوائية مستقلة)
- سير ثنائي السرعات
- وصلات ربط مدمجة على إطار الجنزير (٤)

الإطار

- نقاط ربط الماكينة (٩)
- ألواح قابلة للإزالة لتنظيف إطار الماكينة
- الدعم، ذراع رفع
- مصادم أمامية وخلفية فولاذية، ملحومة
- تعبئة الوقود، الجانب الأيمن من الماكينة

أخرى

- المكونات الهيدروليكية الإضافية، تدفق متواصل
- اتصالات عن بعد، نظام Product Link، خلوي
- باب محرك من الفولاذ مع شبكات تهوية قابلة للاستبدال
- باب محرك - قابل للقفل
- قارنة توصيل لملاحظات أدوات العمل
- خرطوم Cat ToughGuard™

بيئة المشغل

- شاشة LCD ملونة بالكامل: تحكم في سرعة الزحف، وضبط استجابة مجموعة التشغيل، وضبط استجابة المعدات، ضبط أولوية طاقة مجموعة التشغيل، واختيار اللغة (x ٣٢)، ونظام مراقبة وأمان مضاد للسرقة متعدد المشغلين، وتذكيرات وجدولة للصيانة، ومراقبة الأحداث والأكواد التخصيصية، وإعدادات التاريخ/الوقت/وحدات القياس/السطوع، والتقنية الذكية للاستخدام مع الملحقات الذكية.
- مؤشرات نظام تحذير المشغل: تقييد فلتر الهواء، وخرج مولد التيار المتردد، وارتفاع مسند الذراع/عدم وجود المشغل في المقعد، ودرجة حرارة سائل تبريد المحرك، وضغط زيت المحرك، وتنشيط شمعة التوهج، وتقييد فلتر إمداد السائل الهيدروليكي، ودرجة حرارة الزيت الهيدروليكي، وتعشيق فرملة الانتظار، ونظام انبعاثات المحرك (إنما أمكن)
- المقاييس: مستوى الوقود، عداد الساعات، درجة حرارة الزيت الهيدروليكي، عداد الساعات، جهد البطارية، عداد لفات المحرك
- مسند الذراع المحيطي المريح القابل للطي
- نظام تعشيق أدوات التحكم، عندما يترك المشغل المقعد أو مسند الذراع مرفوعًا: يتم تعطيل النظام الهيدروليكي، وتعطيل ناقل الحركة الهيدروليكي، وتعشيق فرملة الانتظار

- كابينة مزودة بهيكل حماية من الانقلاب (ROPS)، إمالة لأعلى
- هيكل الحماية من الأجسام المتساقطة (FOPS)، المستوى 1
- النوافذ العلوية والخلفية
- الحصيرة الأرضية
- بطانة علوية
- مرآة داخلية للرؤية الخلفية
- آلة التنبيه
- خانق (قرص) يدوي، إلكتروني
- أدوات تحكم بعضا تحكم مثبتة على المقعد
- جيب تخزين للهاتف الخلوي
- حامل الأكواب
- منفذ كهرباء ١٢ فولت
- خانق قديمي

## المعدات الاختيارية

- أنقال الموازنة الخارجية
- مصباح تحذير دوار، LED
- مسخن مجموعة المحرك بجهد ١٢٠ فولت
- الزيت، هيدروليكي، للتشغيل في الطقس البارد
- عروات رفع للماكينة من ٤ نقاط
- الدهان، مخصص
- نظام التحكم في القيادة الحساس للسرعة
- تأمين لمفاتيح Bluetooth
- وقاء لخراطيم الملحقات
- طلاء مانع للصدأ





AAHQ8456-00 (11-2023)  
رقم التصنيع: 05A  
(أفريقيا والشرق الأوسط، أمريكا  
الجنوبية، أستراليا ونيوزيلندا، شعبة جنوب  
آسيا والمحيط الهادئ؛ باستثناء اليابان)

لمزيد من المعلومات الكاملة حول منتجات Cat، وخدمات الوكلاء، وحلول الصناعة، تفضل بزيارتنا على شبكة الويب على الموقع  
[www.cat.com](http://www.cat.com)

حقوق النشر © لعام ٢٠٢٣ لصالح شركة Caterpillar  
جميع الحقوق محفوظة

تخضع المواد والمواصفات للتغيير من دون سابق إخطار. قد تتضمن الماكينات المعروضة في الصور معدات إضافية. راجع وكيل Cat الذي  
تتعامل معه بخصوص الخيارات المتوفرة.

إن CAT، وCATERPILLAR، وLET'S DO THE WORK، والشعارات الخاصة بها، و"علامة Caterpillar الصفراء"، و"Power Edge"  
و"الشكل السداسي الحديث" لعلامة Cat التجارية، بالإضافة إلى علامة تعريف الشركة والمنتج المستخدمة هنا، كلها علامات تجارية خاصة  
بشركة Caterpillar ولا يجوز استخدامها بدون تصريح.

