



# Cat® 236D3

## Мини-погрузчик

### ХАРАКТЕРИСТИКИ

Мини-погрузчик Cat® 236D3 имеет конструкцию с радиальным подъемом, которая обеспечивает высокое тяговое усилие, а также оптимальную производительность при выемке грунта в сочетании с увеличенным вылетом на средней высоте подъема стрелы. Модель 236D3 имеет следующие отличительные особенности.

- **Самая лучшая в своем классе герметичная кабина с избыточным давлением** обеспечивает пониженный уровень шума и чистый воздух на рабочем месте оператора с отличным обзором навесного оборудования.
- **Доступное сиденье с высокой спинкой, подогревом и пневматической подвеской с регулируемыми джойстиком**, закрепленными на сиденье, обеспечивает машинам серии D3 лучший в своем классе комфорт оператора.
- **Высокопроизводительная силовая передача** обеспечивает максимальную производительность благодаря электронной системе управления крутящим моментом, дополнительному двухскоростному механизму хода и электронному ручному/педальному управлению дроссельной заслонкой с педалью тормоза.
- **Двигатель Cat C2.2 и высокоэффективная силовая передача** обеспечивают высокую мощность и крутящий момент, позволяя погрузчику работать не на полной мощности с меньшим уровнем шума и расходом топлива.

- **Интеллектуальная система выравнивания Cat "Intelligent Leveling"** обеспечивает самые современные технологии, интеграцию и такие дополнительные функции, как самовыравнивание в двух направлениях, возврат навесного оборудования в положение копания и механизм установки навесного оборудования.
- **Система гидравлического подрессоривания фронтального рабочего оборудования в соответствии со скоростью движения** улучшает работы на пересеченной местности, обеспечивая улучшенное удержание груза, повышение производительности и комфорта оператора.
- **Увеличьте возможности машины и ее управляемость** при помощи дополнительного улучшенного дисплея, устанавливаемого в стандартной комплектации и позволяющего регулировать с экрана чувствительность навесного оборудования, гидростатического привода и управлять режимом медленного движения. Дисплей также включает в себя поддержку множества языков, персонализированные настройки, противоугонную систему и камеру заднего вида.
- **Доступ ко всем точкам ежедневного обслуживания с уровня земли сокращает время простоя машины и повышает производительность.**
- **Широкий спектр навесного оборудования Cat, предназначенного для выполнения различных работ**, обеспечивает высокую универсальность мини-погрузчиков с бортовым поворотом Cat.
- **Долговечные светодиодные фонари рабочего освещения** (передние и задние) в стандартной комплектации обеспечивают превосходное освещение рабочей площадки.

## Технические характеристики

### Двигатель

Модель двигателя	Cat C2.2	
Полная мощность SAE J1995	49,2 кВт	60,0 hp
Полезная мощность — SAE 1349	48,4 кВт	64,9 hp
Полезная мощность — ISO 9249	48,9 кВт	65,6 hp.
Максимальный крутящий момент при 1800 об/мин, SAE J1995	200 Н·м	148 фунт-сил-футов
Рабочий объем	2,2 л	134 дюйма <sup>3</sup>
Ход поршня	100 мм	3,9 дюйма
Диаметр цилиндра	84 мм	3,3 дюйма

- Выбросы загрязняющих веществ двигателем соответствуют требованиям стандарта Tier 4 Interim Агентства по охране окружающей среды США; предлагается только в Австралии, Новой Зеландии, Бразилии, Китае, Французской Полинезии, Гонконге, Македонии и Новой Каледонии.

### Масса\*

Эксплуатационная масса	2972 кг	6552 фунта
------------------------	---------	------------

### Силовая передача

Скорость хода (вперед или назад)		
Одноступенчатая передача	12,1 км/ч	7,5 мили/ч
Двухступенчатая передача	18,3 км/ч	11,4 мили/ч

### Эксплуатационные характеристики\*

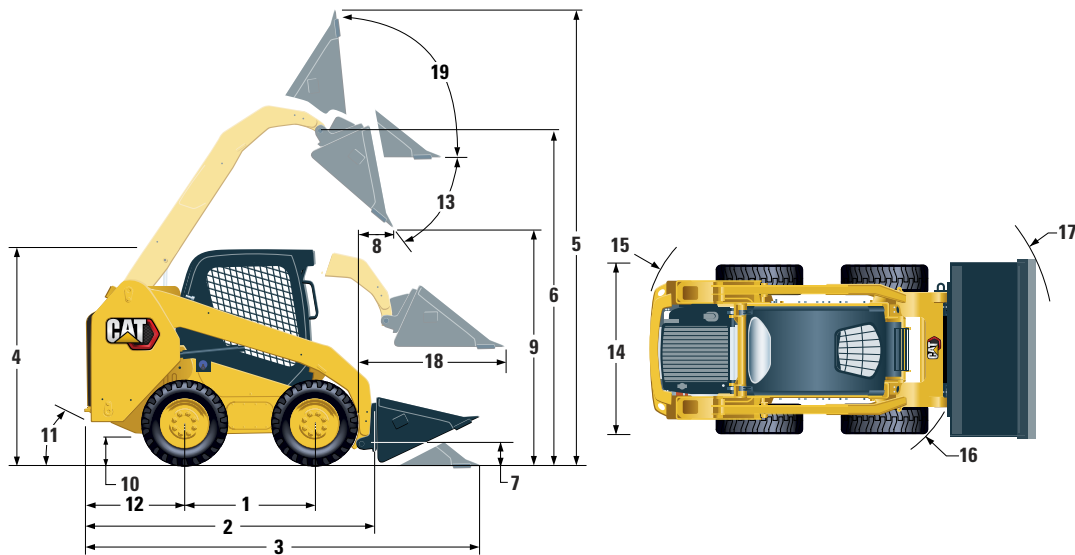
Номинальная рабочая грузоподъемность	825 кг	1820 фунтов
Номинальная рабочая грузоподъемность с противовесом, поставляемым по заказу	915 кг	2020 фунтов
Опрокидывающая нагрузка	1650 кг	3640 фунтов
Вырывное усилие, гидроцилиндр наклона	2269 кг	5003 фунта

### Гидросистема

Расход гидравлического масла — стандартная комплектация		
Давление в гидросистеме погрузчика	23 000 кПа	3335 фунтов/кв. дюйм
Расход в контуре погрузчика	76 л/мин	20 галл/мин
Гидравлическая мощность (расчетная)	29 кВт	39 hp



# Мини-погрузчик 236D3



## Размеры\*

1 Колесная база	1105 мм	43,5 дюйма	12 Расстояние от края бампера до заднего моста	1021 мм	40,2 дюйма
2 Длина без ковша	2767 мм	108,9 дюйма	13 Максимальный угол разгрузки		48°
3 Длина с ковшом на земле	3487 мм	137,3 дюйма	14 Ширина по внешней стороне шин	1676 мм	66,0 дюймов
4 Высота до верха кабины	2082 мм	82,0 дюйма	15 Радиус поворота от центра до заднего края машины	1639 мм	64,5 дюйма
5 Максимальная габаритная высота	3977 мм	156,6 дюйма	16 Радиус поворота от центра до устройства смены навесного оборудования	1314 мм	51,8 дюйма
6 Высота пальца ковша при максимальном подъеме	3122 мм	122,9 дюйма	17 Радиус поворота от центра до края ковша	2107 мм	83,0 дюйма
7 Высота пальца ковша в транспортном положении	190 мм	7,5 дюйма	18 Максимальный вылет при расположенных параллельно земле рычагах	1353 мм	53,3 дюйма
8 Вылет при максимальном подъеме/разгрузке	408 мм	16,0 дюймов	19 Угол поворота ковша назад при максимальном подъеме		91°
9 Просвет при максимальном подъеме/разгрузке	2359 мм	92,9 дюйма			
10 Дорожный просвет	195 мм	7,7 дюйма			
11 Угол съезда		26°			

\*Эксплуатационная масса, эксплуатационные характеристики и размеры с учетом массы оператора 75 кг (165 фунтов), всех рабочих жидкостей, одного диапазона передач, открытой конструкции защиты при опрокидывании OROPS, ковша с низким профилем 1730 мм (68 дюймов), шин Cat 10 x 16,5, стандартной гидросистемы, сиденья с механической подвеской, без дополнительных противовесов, с механическим устройством быстрой смены навесного оборудования (если не указано иное).

## Кабина

Конструкция защиты при опрокидывании (Rollover Protective Structure, ROPS)	ISO 3471:2008
Конструкция для защиты от падающих предметов (FOPS)	ISO 3449:2005, уровень I

## Вместимость заправочных емкостей

Картер цепи, с каждой стороны	8,8 л	2,3 галл.
Система охлаждения	12 л	2,6 галл.
Картер двигателя	10 л	2,2 галл.
Топливный бак	87 л	19,1 галл.
Гидросистема	50 л	13,2 галл.
Гидробак	39 л	10,3 галл.

## Уровень шума

Внутри кабины**	83 дБ(А)
Снаружи кабины***	101 дБ(А)

\*\*Заявленный уровень динамического звукового давления, воздействующего на оператора, согласно ISO 6396:2008. Измерения проводились при закрытых дверях и окнах кабины и при 70% от максимальной частоты вращения вентилятора системы охлаждения двигателя. Уровень шума может изменяться при различных значениях частоты вращения вентилятора системы охлаждения двигателя.

\*\*\*Измерения уровня звуковой мощности на машинах конфигурации SE проводились по методике испытаний и в условиях, оговоренных стандартом 2000/14/ЕС.

## Система кондиционирования воздуха (при наличии)

Система кондиционирования воздуха этих машин содержит хладагент с фторированными парниковыми газами R134a (потенциал глобального потепления = 1430). Система содержит 0,81 кг хладагента, что соответствует 1,158 метрической тонны CO<sub>2</sub>.

## ОБЯЗАТЕЛЬНОЕ ОБОРУДОВАНИЕ

- Механическое или электрическое устройство для быстрой смены навесного оборудования
- Хорошо видимый ремень безопасности, 50 мм (2 дюйма) или 75 мм (3 дюйма)
- ЕУ Европейская комплектация
- Силовая передача: одна скорость, одна скорость с системой гидравлического подрессоривания фронтального рабочего оборудования, две скорости или две скорости с системой гидравлического подрессоривания фронтального рабочего оборудования в соответствии со скоростью движения
- Шины, 10 × 16,5 или 12 × 16,5

## КОМПЛЕКТЫ ПРОИЗВОДИТЕЛЬНОСТИ

- Комплект для обеспечения производительности Н1: *Стандартная гидросистема (без системы автоматического нивелирования)*
- Комплект для обеспечения производительности Н2: *стандартная гидросистема, функция электронного самовыравнивания в двух направлениях (подъем и опускание), возврат навесного оборудования в положение для копания, позиционирование навесного оборудования и электронное замедление (подъем и опускание)*

## СТАНДАРТНОЕ ОБОРУДОВАНИЕ

### ЭЛЕКТРООБОРУДОВАНИЕ

- Электрическая система, 12 В
- Генератор, 80 А
- Ключ зажигания, переключатель пуска и остановки двигателя
- Освещение: *подсветка индикаторов, два задних габаритных фонаря, две регулируемые передние и задние фары со светодиодными лампами, фонарь освещения кабины*
- Звуковой сигнал заднего хода
- Аккумуляторная батарея повышенной мощности, 850 А тока холодного пуска

### РАБОЧЕЕ МЕСТО ОПЕРАТОРА

- Усовершенствованный дисплей с камерой заднего вида: *полноцветный ЖК-дисплей диагональю 127 мм (5 дюймов), усовершенствованная многопостовая противоугонная система, вывод на экран настроек чувствительности навесного оборудования, регулировка чувствительности гидростатического привода и управление в режиме медленного перемещения*
- Указатели: *уровень топлива, счетчик моточасов*
- Индикаторы системы оповещения оператора: *засорение воздушного фильтра; мощность генератора; подлокотник поднят, или оператор покинул рабочее место; температура охлаждающей жидкости двигателя; давление масла двигателя; включение запальной свечи; засорение гидравлического фильтра; температура гидравлического масла; стояночный тормоз включен; система выбросов двигателя*
- Регулируемое виниловое сиденье
- Складывающийся эргономичный подлокотник
- Система блокировки управления, когда оператор покидает сиденье или поднят подлокотник: *отключаются гидросистема и гидрообъемная коробка передач и включается стояночный тормоз*
- Кабина с защитой при опрокидывании (ROPS), открытая, наклоняемая
- Кабина с защитой от падающих предметов (FOPS), уровень I
- Верхнее и заднее окна
- Коврик
- Внутреннее зеркало заднего вида
- Электрический разъем 12 В
- Звуковой сигнал
- Ручное (регулятор) управление дроссельной заслонкой, электронное
- Регулируемые джойстики
- Противоугонная система безопасности с шестикнопочной клавиатурой
- Отсек для хранения с сеткой

### КОМПЛЕКТЫ ОБЕСПЕЧЕНИЯ КОМФОРТА

- Открытая кабина с защитой при опрокидывании (ROPS) (C0): *Неподвижное сиденье (без pedalного управления дроссельной заслонкой, обивки потолка, нагревателя или двери)*
- Открытая кабина с защитой при опрокидывании (ROPS) (C1): *Pedalное управление дроссельной заслонкой, обивка потолка, подстаканник и выбор сиденья (с механической подвеской или высокой спинкой, подогревом и пневматической подвеской) (без нагревателя и двери)*
- Закрытая кабина с защитой при опрокидывании (ROPS) с нагревателем (C2): *pedalное управление дроссельной заслонкой, обивка потолка, нагреватель и оттаиватель, боковые окна, подстаканник, комплект для подключения радиоприемника, выбор сиденья (с механической подвеской или высокой спинкой, с подогревом, сиденье с пневматической подвеской) и двери (стекло или поликарбонат)*
- Закрытая кабина с защитой при опрокидывании (ROPS) с кондиционером (C3): *C2 + кондиционер*

### СИЛОВАЯ ПЕРЕДАЧА

- Cat C2.2, дизельный двигатель с турбонаддувом
- Двухэлементный воздушный фильтр с радиальным уплотнением
- Клапан для планового взятия проб масла (S-O-S<sup>SM</sup>), гидравлическое масло
- Фильтры со сменными картриджами, гидросистема
- Фильтры, емкостного типа, водоотделитель топливной системы
- Маслоохладитель радиатора или гидросистемы (с параллельным расположением компонентов)
- Стояночный тормоз с пружинным включением и гидравлическим отключением
- Гидростатическая коробка передач
- Цепной привод четырех колес

### ПРОЧЕЕ

- Капот двигателя с замком
- Антифриз с увеличенным сроком службы и рабочей температурой до -36 °C (-33 °F)
- Точки крепления машины (6)
- Опора, стрела
- Смотровой указатель уровня масла в гидросистеме
- Смотровой указатель уровня охлаждающей жидкости в радиаторе
- Расширительный бачок радиатора
- Шланг Cat ToughGuard™
- Вспомогательная гидросистема с непрерывной подачей
- Плоские быстроразъемные соединения для тяжелых условий эксплуатации со встроенными клапанами сброса давления
- Разрезное D-образное кольцо для фиксации шлангов навесного оборудования вдоль боковой части левого подъемного рычага
- Электрическая розетка, проблестковый маячок
- Очистка поддона
- Наддувный вентилятор с регулируемой частотой вращения
- Product Link™ PL243, на базе сотовой связи

# Мини-погрузчик 236D3

## ДОПОЛНИТЕЛЬНОЕ ОБОРУДОВАНИЕ

- Ручные и педальные элементы управления
- Внешние противовесы
- Вращающийся проблесковый маячок
- Нагреватель блока цилиндров двигателя, 120 В
- Гидравлическое масло для работы при низких температурах
- Product Link PL641, сотовая связь
- Радиоприемник с интерфейсом Bluetooth® и микрофоном (радиоприемник AM, FM и частота вещания метеорологической службы с разъемами USB и дополнительным входным разъемом)



Чтобы получить более подробную информацию о продукции Cat, услугах, предоставляемых дилерами, и продуктах для промышленного использования, посетите наш веб-сайт [www.cat.com](http://www.cat.com).

© Caterpillar, 2023.  
Все права защищены.

Материалы и технические характеристики могут быть изменены без предварительного уведомления. На фотографиях могут быть представлены машины, оснащенные дополнительным оборудованием. Информацию по опционному оснащению вы можете получить у своего дилера Cat.

CAT, CATERPILLAR, LET'S DO THE WORK, соответствующие логотипы, "Caterpillar Corporate Yellow", маркировка техники "Power Edge" и "Cat Modern Hex", а также идентификационные данные корпорации и ее продукции, используемые в данной публикации, являются товарными знаками компании Caterpillar и не могут использоваться без разрешения.

ARHQ8218-02 (11-2023)  
Вместо ARHQ8218-01  
(S Am, AME, Eurasia,  
APD-LRC Regions)

