



825

单钢轮振动压路机

技术规格

配置和功能因地区而异。请咨询 **Cat®** 代理商以了解您所在地区的供货情况。

目录

| | |
|-----------------------|----------|
| 技术规格 | 2 |
| 发动机 | 2 |
| 工作技术规格 | 2 |
| 变速箱 | 2 |
| 液压系统 | 2 |
| 维修保养加注容量 | 2 |
| 轮轴 | 2 |
| 制动器 | 2 |
| 噪声性能 | 3 |
| 液压系统 - 转向 | 3 |
| 铲刀 | 3 |
| 车轮 | 3 |
| 车轮 - 高冲击 | 3 |
| 尺寸 | 4 |
| 标准和选装设备 | 5 |
| 825 环境声明 | 7 |

825 单钢轮振动压路机技术规格

发动机

| | | |
|---|--|-----------------------|
| 发动机型号 | Cat® C15 | |
| 排放 | 美国 EPA Tier 4 Final/ 欧盟 Stage V/韩国 Stage V 以及日本 2014 或 巴西 MAR-1 排放标准, 等效于美国 EPA Tier 3/ 欧盟 Stage IIIA 排放标准 | |
| 额定转速 | 1800 rpm | |
| 净功率 (SAE J1349:2011) | 302 kW | 405 hp |
| 净功率 (ISO 9249:2007) | 302 kW | 405 hp |
| 发动机功率 (ISO 14396:2002) | 318 kW | 426 hp |
| 总功率 (SAE J1995:2014) | 324 kW | 435 hp |
| 峰值净扭矩 (1300 rpm) | 2005 N·m | 1479 lbf·ft |
| 扭矩储备 | 33% | |
| 缸径 | 137.2 mm | 5.4 in |
| 冲程 | 171.4 mm | 6.7 in |
| 排量 | 15.2 L | 927.6 in ³ |
| 高怠速 | 2300 rpm | |
| 低怠速 | 800 rpm | |
| 最大海拔高度, 无降额 (美国 EPA Tier 4 Final/欧盟 Stage V) | 2834 m | 9298 ft |
| 最大海拔高度, 无降额 (美国 EPA Tier 3/欧盟 Stage IIIA) | 2773 m | 9098 ft |

• 标称净功率是指发动机配备风扇 (以最低转速运行)、进气系统、排气系统和交流发电机时在飞轮处提供的功率。

工作技术规格

| | | |
|---------------------------------|----------|----------|
| 最大工作重量 (Tier 4 Final/Stage V) | 35528 kg | 78326 lb |
| 最大工作重量 (Tier 3/Stage IIIA 等效标准) | 35081 kg | 77340 lb |

变速箱

| | | |
|----------|------------------|----------|
| 变速箱类型 | 行星 - 动力换挡 - ECPC | |
| 行驶速度 | | |
| 前进 - 1 档 | 5.5 km/h | 3.4 mph |
| 前进 - 2 档 | 10.3 km/h | 6.4 mph |
| 前进 - 3 档 | 17.8 km/h | 11.1 mph |
| 倒车 - 1 档 | 6.6 km/h | 4.1 mph |
| 倒车 - 2 档 | 11.8 km/h | 7.3 mph |
| 倒车 - 3 档 | 19.7 km/h | 12.2 mph |

液压系统

| | | |
|--------------------|-------------------|------------------|
| 转速为 1800 rpm 时的泵流量 | 117 L/min | 30.9 gal/min |
| 主卸压压力 | 26000 kPa | 3771 psi |
| 最大供油压力 | 24100 kPa | 3495 psi |
| 双作用油缸: 提升、缸径与冲程 | 120 mm × 1070 mm | 4.7 in × 42.1 in |
| 双作用油缸: 倾斜、缸径与冲程 | 95.25 mm × 215 mm | 3.75 in × 8.5 in |

维修保养加注容量

| | | |
|-----------------------------------|-------|-----------|
| 冷却系统 | 116 L | 30.6 gal |
| 发动机曲轴箱 | 34 L | 9.0 gal |
| 变速箱 | 66 L | 17.4 gal |
| 燃油箱 | 782 L | 206.6 gal |
| 柴油机尾气处理液箱 (Tier 4 Final/ Stage V) | 32 L | 8.5 gal |
| 差速器与终传动 - 前轴 | 100 L | 26.4 gal |
| 差速器与终传动 - 后轴 | 110 L | 29.1 gal |
| 仅限液压油箱 | 134 L | 35.4 gal |

- 所有符合非道路 Tier 4 Final 和 Stage V 排放标准的柴油发动机都必须使用 ULSD (Ultra-Low Sulfur Diesel, 超低硫柴油燃料, 含硫量不超过 15 ppm) 或 ULSD 与以下低碳强度燃油**的混合物:
 - 最高为 20% 的生物柴油 FAME (Fatty Acid Methyl Ester, 脂肪酸甲酯) *
 - 最高为 100% 的可再生柴油、HVO (Hydrotreated Vegetable Oil, 加氢植物油) 和 GTL (Gas-to-liquid, 天然气合成油) 燃料有关成功应用, 请参阅指南。有关详细信息, 请咨询您的 Cat 代理商或参阅“Caterpillar 机器油液建议” (SEBU6250)。
- * 无后处理设备的发动机可以使用高达 100% 的混合生物柴油 (如需使用高于 20% 的混合生物柴油, 请咨询您的 Cat 代理商)。
- ** 低碳强度燃油的尾气温室气体排放量与传统燃油基本相同。
 - 要求使用 Cat DEO-ULS™ 或符合 Cat ECF-3、API CJ-4 和 ACEA E9 技术规格的机油。
 - 符合 ISO 22241-1:2006 所有要求的柴油机尾气处理液 (DEF, Diesel Exhaust Fluid)。

轮轴

| | |
|------|---------|
| 前部 | 行星 - 固定 |
| 后部 | 行星 - 摆动 |
| 摆动角度 | ±8° |

制动器

| | |
|-------|----------------|
| 行车制动器 | 2 轮密封多盘湿式 |
| 停车制动器 | 弹簧施压液释放型制动鼓和蹄片 |

噪声性能

| Tier 4 Final/Stage V | |
|------------------------|---------------|
| 操作员声压级 (ISO 6396:2008) | 73 dB (A) |
| 机器声功率级 (ISO 6395:2008) | 113 dB (A) |
| 操作员声压级 (ISO 6396:2008) | 72 dB (A) * |
| 机器声功率级 (ISO 6395:2008) | 110 dB (A) ** |

| Tier 3/Stage IIIA | |
|------------------------|---------------|
| 操作员声压级 (ISO 6396:2008) | 73 dB (A) |
| 机器声功率级 (ISO 6395:2008) | 113 dB (A) |
| 操作员声压级 (ISO 6396:2008) | 72 dB (A) * |
| 机器声功率级 (ISO 6395:2008) | 110 dB (A) ** |

* 适用于在欧盟国家/地区以及遵守“欧盟指令”和“英国指令”的国家/地区销售的机器

** 欧盟指令“2000/14/EC” (“2005/88/EC”修订版) 和英国 2001 年第 1701 号噪声法规

- 根据 ISO 6395:2008 测量机器声功率级。在发动机 70% 的最大制冷风扇速度下进行测量。
- 根据 ISO 6396:2008 测量操作员声压级。在发动机 70% 的最大制冷风扇速度下进行测量。
- 如果驾驶室保养不当, 或者门窗长时间处于打开状态, 或者处于嘈杂的环境中, 则在操作机器时, 可能需要实施听力保护措施。

液压系统 – 转向

| | | |
|-----------|----------------------------------|-------------------------------------|
| 转向系统 – 回路 | 先导式, 负载感应 | |
| 缸径 | 114.3 mm | 4.5 in |
| 冲程 | 576 mm | 22.7 in |
| 转向系统 – 泵 | 活塞 – 可变排量 | |
| 最大系统流量 | 170 L/min (在 1800 rpm 转速下) | 44.9 gal/min (在 1800 rpm 转速下) |
| 转向压力限制 | 24000 kPa | 3481 psi |
| 车辆铰接角度 | 86 度 | |

铲刀

| | | |
|-------------------|---------|----------|
| 刮土板长度 | 4390 mm | 14.4 ft |
| 高度 (包括铲刀) | 1032 mm | 3.4 ft |
| 最大挖方深度 | 602 mm | 1.97 ft |
| 地面上方最大提升高度 | 958 mm | 3.14 ft |
| 铲尖角度 – 总角度 | 14.8° | |
| 铲尖角度 – 前倾角 | 7.3° | |
| 铲尖角度 – 后倾角 | 7.5° | |
| 铲刀倾斜角 – 右倾 – 机械倾斜 | 5.1° | |
| 铲刀倾斜角 – 左倾 – 机械倾斜 | 4.1° | |
| 铲刀倾斜角 – 右倾 – 液压倾斜 | 6.3° | |
| 铲刀倾斜角 – 左倾 – 液压倾斜 | 5.4° | |
| 铲刀倾斜角 – 完全右倾 | 10.8° | |
| 铲刀倾斜角 – 完全左倾 | 10.1° | |
| 总倾斜度调整 | 890 mm | 2.9 ft |
| 宽度 (端刀外侧) | 4628 mm | 15.18 ft |

车轮

| | | |
|----------|---------|---------------|
| 重量 | 7333 kg | 16167 lb |
| 外径 | 1672 mm | 5 ft 5.8 in |
| 钢轮直径 | 1299 mm | 4 ft 3.1 in |
| 钢轮宽度 | 1125 mm | 3 ft 8.3 in |
| 每个车轮的轮齿数 | 65 | |
| 宽度 (含钢轮) | 3650 mm | 11 ft 11.7 in |

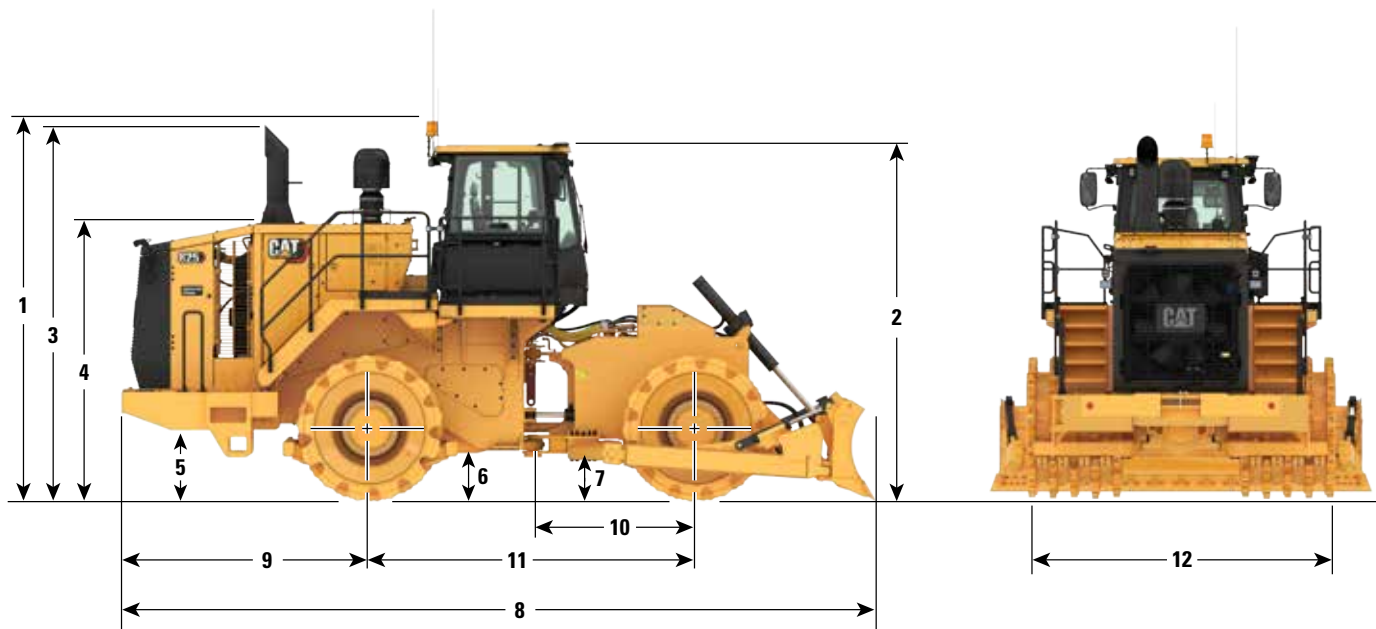
车轮 – 高冲击

| | | |
|----------|---------|---------------|
| 重量 | 7534 kg | 16610 lb |
| 外径 | 1675 mm | 5 ft 6 in |
| 钢轮直径 | 1299 mm | 4 ft 3.1 in |
| 钢轮宽度 | 1125 mm | 3 ft 8.3 in |
| 每个车轮的轮齿数 | 65 | |
| 宽度 (含钢轮) | 3650 mm | 11 ft 11.7 in |

825 单钢轮振动压路机技术规格

尺寸

所有尺寸均为近似值。



| | | |
|-------------------|---------|---------------|
| 1 距标志灯顶部的高度 | 4381 mm | 14 ft 14.5 in |
| 2 距驾驶室顶部的高度 | 4059 mm | 13 ft 3.8 in |
| 3 至排气管顶部的高度 | 4290 mm | 14 ft 0.9 in |
| 4 至机罩顶部的高度 | 3162 mm | 10 ft 4.5 in |
| 5 保险杠离地间隙 | 810 mm | 2 ft 7.9 in |
| 6 离地间隙 | 492 mm | 1 ft 7.4 in |
| 7 耳轴离地间隙 | 450 mm | 1 ft 5.7 in |
| 8 长度，铲刀放在地面时（直铲） | 8561 mm | 28 ft 1 in |
| 9 后轮轴中心线至保险杠边缘的距离 | 2830 mm | 9 ft 3.4 in |
| 10 铰接件至前轴中线的距离 | 1850 mm | 6 ft 1 in |
| 11 轴距 | 3700 mm | 12 ft 2 in |
| 12 宽度（车轮外侧） | 3650 mm | 11 ft 11.7 in |

标准和选装设备

标准设备和选装设备可能不同。有关详细信息，请咨询 Cat® 代理商。

| | 标准 | 选装 | | 标准 | 选装 |
|---|----|----|--|----|----|
| 动力传动系 | | | 操作员环境 | | |
| 空对空后冷器 | ✓ | | 加压抑噪驾驶室，无线电预留装置（娱乐用）配有天线、扬声器、转换器（12V，10/15A）和电源端口 | ✓ | |
| 轮轴 – 标准或防滑后轴 | | ✓ | 空调 | ✓ | |
| 全液压密封多盘湿式行车制动器 | ✓ | | 驾驶室门滑窗（左侧） | ✓ | |
| Cat 清洁排放模块（仅限美国 EPA Tier 4 Final/欧盟 Stage V） | ✓ | | 后视镜摄像头 | ✓ | |
| 电液停车制动器 | ✓ | | Cat 压实控制装置（预留） | ✓ | |
| 电子离合器压力控制（ECPC） | ✓ | | Cat Detect：目标检测（即用型） | ✓ | |
| Cat C15 发动机针对两种排放选项进行了配置：Tier 4 Final/Stage V 或美国 EPA Tier 3/欧盟 Stage IIIA 等效排放标准 | ✓ | | 衣帽钩 | ✓ | |
| 燃油注油泵（电动） | ✓ | | 电液倾斜和提升控制装置 | ✓ | |
| 油对空冷却器 | ✓ | | 指尖换挡控制 | ✓ | |
| 地面发动机停机装置 | ✓ | | 翻转式扶手 | ✓ | |
| 120 V 发动机冷却液加热器 | | ✓ | 车窗玻璃 – 橡胶安装式玻璃 | ✓ | |
| 240 V 发动机冷却液加热器 | | ✓ | 加热器和除霜器 | ✓ | |
| 按需运转的液压驱动风扇 | ✓ | | 电喇叭 | ✓ | |
| 集成式制动系统 | ✓ | | 安装在座椅上的液压控制装置 | ✓ | |
| 机罩下方的消音器（仅限 Tier 3/Stage IIIA 等效排放标准） | ✓ | | 液压工装锁止装置 | ✓ | |
| 铝制模块化散热器（AMR） | ✓ | | 前后间歇式雨刷器 | ✓ | |
| 独立冷却系统 | ✓ | | 仪器、仪表：柴油机尾气处理液（DEF）液位（仅限 Tier 4 Final/Stage V）、发动机冷却液温度、燃油油位、液压油温度、车速表/转速计、变矩器温度 | ✓ | |
| 单离合器变速装置（SCSS） | ✓ | | 仪器、警告指示灯：操作警报系统 – 三类、制动器油压、电气系统 – 低压、发动机故障警报和行动灯、停车制动器状态 | ✓ | |
| （乙醚）辅助起动装置 | ✓ | | 内部四柱式防滚翻保护结构/防落物保护结构（ROPS/FOPS） | ✓ | |
| 油门锁 | ✓ | | 驾驶室顶灯 | ✓ | |
| 带有锁止离合器（LUC）的变矩器 | ✓ | | 饭盒和饮料杯支架 | ✓ | |
| 发动机进气涡轮预滤器 | ✓ | | 内视镜（全景） | ✓ | |
| 带有 3F/3R 速度范围控制装置的行星齿轮变速箱 | ✓ | | 安装在外部的标准型或加热型后视镜 | | ✓ |
| 电气系统 | | | 动力型驾驶室预滤器 | ✓ | |
| 倒车警报器 | ✓ | | 无线电，AM/FM/AUX/USB/Bluetooth® | | ✓ |
| 150 安培交流发电机 | ✓ | | CB 无线电（预留装置） | ✓ | |
| 辅助起动插座 | ✓ | | 76 mm (3") 宽的可回缩安全带，带提醒器 | ✓ | |
| 免维护蓄电池（4 个，1000 CCA） | ✓ | | 超豪华型座椅包含强制空气加热和冷却、大腿部位双向调整、动力腰托和后靠垫调整、乘坐硬度调整、动态端阻尼和皮革饰面 | ✓ | |
| 24V 电气系统 | ✓ | | 转向和变速集成控制（STIC™）系统，带锁止装置 | ✓ | |
| 可上锁的地面主断路器 | ✓ | | 变速箱档位指示器 | ✓ | |
| 开关式警告灯（LED 频闪灯） | ✓ | | 重要信息管理系统（VIMS™）：图形化信息显示屏、外部数据端口、自定义操作员配置文件、后格栅上的事件指示灯 | ✓ | |
| 登车梯照明灯 | ✓ | | 前、后湿臂雨刷器/冲洗器 | ✓ | |
| 前部和后部卤素灯照明系统 | ✓ | | | | |
| 前部和后部照明系统 LED | | ✓ | | | |
| 机罩下方照明灯 | ✓ | | | | |
| 方向灯（后部） | ✓ | | | | |
| 重负荷电起动装置 | ✓ | | | | |

825 单钢轮振动压路机标准和选装设备

标准和选装设备

标准和选装设备可能不同。有关详细信息，请咨询 Cat 代理商。

| | 标准 | 选装 | | 标准 | 选装 |
|--|----|----|-------------------------------|----|----|
| 护罩 | | | 其他标准设备 | | |
| 曲轴箱和动力传动系护罩 | ✓ | | 可锁式检修门 | ✓ | |
| 传动轴护罩 | ✓ | | 发动机、散热器、变速箱、液压油箱的生态排放口 | ✓ | |
| 铲刀 | | | 发动机怠速管理功能: | | |
| 推土铲直刃式铲刀、液压装置和连杆 | ✓ | | - 自动怠速降档 | ✓ | |
| 油液 | | | - 发动机延迟停机 | | |
| 防冻剂, -50° C (-58° F) | | ✓ | - 发动机怠速停机 | | |
| 预先混合的浓度为 50% 的长效防冻剂 (防冻温度低至 -34° C/-29° F) | ✓ | | 使用 CJ-4 机油时 500 小时换油间隔的发动机曲轴箱 | ✓ | |
| 技术产品 | | | 紧急平台出口 | ✓ | |
| Product Link™ – 蜂窝、卫星 | ✓ | | 灭火系统预留装置 | ✓ | |
| 基本压实控制装置 | | ✓ | 用于运输的下折式排气管 | ✓ | |
| 车轮和刮土板 | | | 燃油箱, 快速加注, 782 L (207 gal) | ✓ | |
| 夯实脚踏板轮 | ✓ | | 带销铰接牵引杆 | ✓ | |
| 高冲击车轮 | | ✓ | Cat XT™ 软管 | ✓ | |
| 带斗齿的刮土板 | ✓ | | 液压装置、发动机和变速箱机油冷却器 | ✓ | |
| | | | 高速换油系统 | ✓ | |
| | | | 机油取样阀 | ✓ | |
| | | | 左/右固定式 (后部进入) 登车梯 | ✓ | |
| | | | 负载感应转向系统 | ✓ | |
| | | | 全液压滤清系统 | ✓ | |
| | | | 防破坏保护挂锁 | ✓ | |
| | | | 文丘里式排气管 | ✓ | |
| | | | 专用配置总成 | | |
| | | | 发动机预滤器 – 单级 | ✓ | |
| | | | 发动机预滤器 – 双级 | | ✓ |
| | | | 发动机隔音装置 | | ✓ |
| | | | 其他 | | |
| | | | CE/UKCA 认证 (在排放法规要求时为标配) | | ✓ |
| | | | 铭牌 – 制造年份 | | ✓ |

以下信息适用于在本文件涵盖的地区配置销售的最终制造时的机器。本声明的内容自发布之日起生效。但与机器功能和技术规格相关的内容如有变更，恕不另行通知。有关其他信息，请参阅机器的操作和保养手册。

如要详细了解可持续性发展和我们的当前进展情况，请访问 <https://www.caterpillar.com/en/company/sustainability>。

发动机

- Cat® C15 发动机有两种发动机排放配置。一种配置符合美国 EPA Tier 4 Final、欧盟 Stage V、韩国 Stage V 和日本 2014 排放标准。另一种配置符合巴西 MAR-1 排放标准，等效于美国 EPA Tier 3 和欧盟 Stage IIIA 排放标准。
 - 符合美国 EPA Tier 4 Final/欧盟 Stage V 标准的 Cat 柴油发动机需要使用 ULSD (超低硫柴油燃料，含硫量不超过 15 ppm) 或 ULSD 与以下低碳强度燃料*** 的混合物：
 - ✓ 最高为 20% 的生物柴油 FAME (脂肪酸甲酯) *
 - ✓ 最高为 100% 的可再生柴油、HVO (加氢植物油) 和 GTL (天然气合成油) 燃料
 - 符合巴西 MAR-1 排放标准 (等效于美国 EPA Tier 3/欧盟 Stage IIIA 排放标准) 的 Cat 发动机与混合了以下低碳强度燃料的柴油兼容：
 - ✓ 最高为 100% 的生物柴油 FAME (脂肪酸甲酯) **
 - ✓ 最高为 100% 的可再生柴油、HVO (加氢植物油) 和 GTL (天然气合成油) 燃料
- 有关成功应用，请参阅指南。有关详细信息，请咨询您的 Cat 代理商或参阅“Caterpillar 机器油液建议” (SEBU6250)。

* 无后处理设备的发动机可以使用高达 100% 的混合生物柴油。

** 如需使用生物柴油比例高于 20% 的混合燃料，请咨询您的 Cat 代理商。

*** 低碳强度燃料的尾气温室气体排放量与传统燃油基本相同。

空调系统

- 该机器上的空调系统包含氟化温室气体制冷剂 R134a 或 R1234yf。如需识别气体，请参见标签或使用手册。
- 如果配备 R134a (全球增温潜势 = 1430)，系统含有 2.0 kg (4.4 lb) 制冷剂，其 CO₂ 当量为 2.86 公吨 (3.15 吨)。

喷漆

- 根据现有的最佳了解，喷漆中下列重金属的最大允许浓度 (以百万分率 (PPM, parts per million) 计) 为：
 - 钡 < 0.01%
 - 镉 < 0.01%
 - 铬 < 0.01%
 - 铅 < 0.01%

噪声性能

Tier 4 Final/Stage V

| | |
|------------------------|---------------|
| 操作员声压级 (ISO 6396:2008) | 73 dB (A) |
| 机器声功率级 (ISO 6395:2008) | 113 dB (A) |
| 操作员声压级 (ISO 6396:2008) | 72 dB (A) * |
| 机器声功率级 (ISO 6395:2008) | 110 dB (A) ** |

Tier 3/Stage IIIA

| | |
|------------------------|---------------|
| 操作员声压级 (ISO 6396:2008) | 73 dB (A) |
| 机器声功率级 (ISO 6395:2008) | 113 dB (A) |
| 操作员声压级 (ISO 6396:2008) | 72 dB (A) * |
| 机器声功率级 (ISO 6395:2008) | 110 dB (A) ** |

* 适用于在欧盟国家/地区以及遵守“欧盟指令”和“英国指令”的国家/地区销售的机器

- ** 欧盟指令“2000/14/EC” (“2005/88/EC”修订版) 和英国 2001 年第 1701 号噪声法规
- 根据 ISO 6395:2008 测量机器声功率级。在发动机 70% 的最大制冷风扇速度下进行测量。
 - 根据 ISO 6396:2008 测量操作员声压级别。在发动机 70% 的最大制冷风扇速度下进行测量。
 - 如果驾驶室保养不当，或者门窗长时间处于打开状态，或者处于嘈杂的环境中，则在操作机器时，可能需要实施听力保护措施。

机油和油液

- Caterpillar 工厂使用乙烯乙二醇冷却液。Cat 柴油发动机防冻剂/冷却液 (DEAC, Diesel Engine Antifreeze/Coolant) 和 Cat 长效冷却液 (ELC, Extended Life Coolant) 可回收利用。请联系当地 Cat 代理商以获取更多信息。
- Cat Bio HYDO™ Advanced 是欧盟生态标签认证的一种可生物降解液压油。
- 可能存在其他油液，请参阅操作和保养手册或应用和安装指南，了解完整的油液建议和保养间隔。

功能和技术

- 以下功能和技术可能有助于节省燃油和/或减少碳排放。功能可能有所不同。有关详细信息，请咨询 Cat 代理商。
 - 发动机怠速管理系统和发动机自动怠速停机功能可降低怠速转速，最大限度地提高燃油效率
 - 自动换挡模式可根据机器速度自动升档或降档，从而优化性能并节省燃油
 - 采用负载感应液压转向系统实现精准的机器控制，装载更轻松
 - 保养周期更长，减少油液和滤清器的消耗
 - 带锁止离合器的 Cat 变矩器可以提高行驶速度，优化燃油效率，并在减少系统热量的同时避免变矩器失效



有关 Cat 产品、代理商服务和行业解决方案的更详尽的信息，请访问我们的网站：www.cat.com。

材料和技术规格如有变更，恕不另行通知。图中所示的机器可能包括附加设备。请咨询 Cat 代理商，了解可用的选件。

© 2024 Caterpillar。保留所有权利。CAT、CATERPILLAR、LET'S DO THE WORK 及其相应的徽标、DEO-ULS、HYDO、VIMS、Product Link、XT、STIC、“Caterpillar Corporate Yellow”、“Power Edge”和 Cat“Modern Hex”商业外观以及此处所使用的公司及产品标识是 Caterpillar 的商标，未经许可，不得使用。

ACXQ3690-01 (11-2024)
替换 ACXQ3690-00
版本号：11A
Global

