

834

КОЛЕСНЫЙ БУЛЬДОЗЕР



Полная мощность
Эксплуатационная масса

419 кВт (562 hp)
47 750 кг (105 271 фунт)

Соответствует стандартам на выбросы загрязняющих веществ Tier 4 Final EPA США и Stage V EC или стандартам, эквивалентным Tier 3 и Tier 2 EPA США.



Колесный бульдозер Cat® 834 отличается увеличенным сроком службы и простотой обслуживания, что способствует снижению расходов на владение и эксплуатацию. Надежный бульдозер Cat® 834 поможет быстро расчистить рабочую площадку и ускорит выполнение работ.

КОЛЕСНЫЙ БУЛЬДОЗЕР

CAT® 834

ВЫСОКАЯ ПРОИЗВОДИТЕЛЬНОСТЬ
ДЛЯ ОТЛИЧНЫХ РЕЗУЛЬТАТОВ.



ВЫСОКАЯ ЭФФЕКТИВНОСТЬ И НАДЕЖНОСТЬ ПРИ СНИЖЕНИИ РАСХОДОВ

Колёсный бульдозер Cat 834 гарантирует долгосрочную эффективность, повышенную прочность и больший уровень безопасности.

- + ДВИГАТЕЛЬ CAT C18, ОТЛИЧНАЯ ТОПЛИВНАЯ ЭФФЕКТИВНОСТЬ И РАСШИРЕННЫЕ ВОЗМОЖНОСТИ УПРАВЛЕНИЯ ОБОРОТАМИ НА ХОЛОСТОМ ХОДУ
- + УСОВЕРШЕНСТВОВАННЫЕ СРЕДСТВА ОБЕСПЕЧЕНИЯ БЕЗОПАСНОСТИ ПОМОГАЮТ СНИЗИТЬ РИСКИ ДЛЯ БЕСПРОБЛЕМНОЙ И УВЕРЕННОЙ ЭКСПЛУАТАЦИИ
- + ПРОЧНАЯ КОНСТРУКЦИЯ ПРОДЛЕВАЕТ СРОК СЛУЖБЫ И ГАРАНТИРУЕТ ОКУПАЕМОСТЬ ВЛОЖЕНИЙ



БОЛЬШЕ МОЩНОСТИ И
МЕНЬШЕ ЗАТРАТ

БОЛЬШЕ РАБОТЫ С МЕНЬШИМИ ЗАТРАТАМИ

Двигатель Cat C18 подходит даже для самых сложных условий эксплуатации и обеспечивает максимальную топливную эффективность. Оптимальная производительность машины достигается благодаря 6-цилиндровому четырехтактному двигателю.

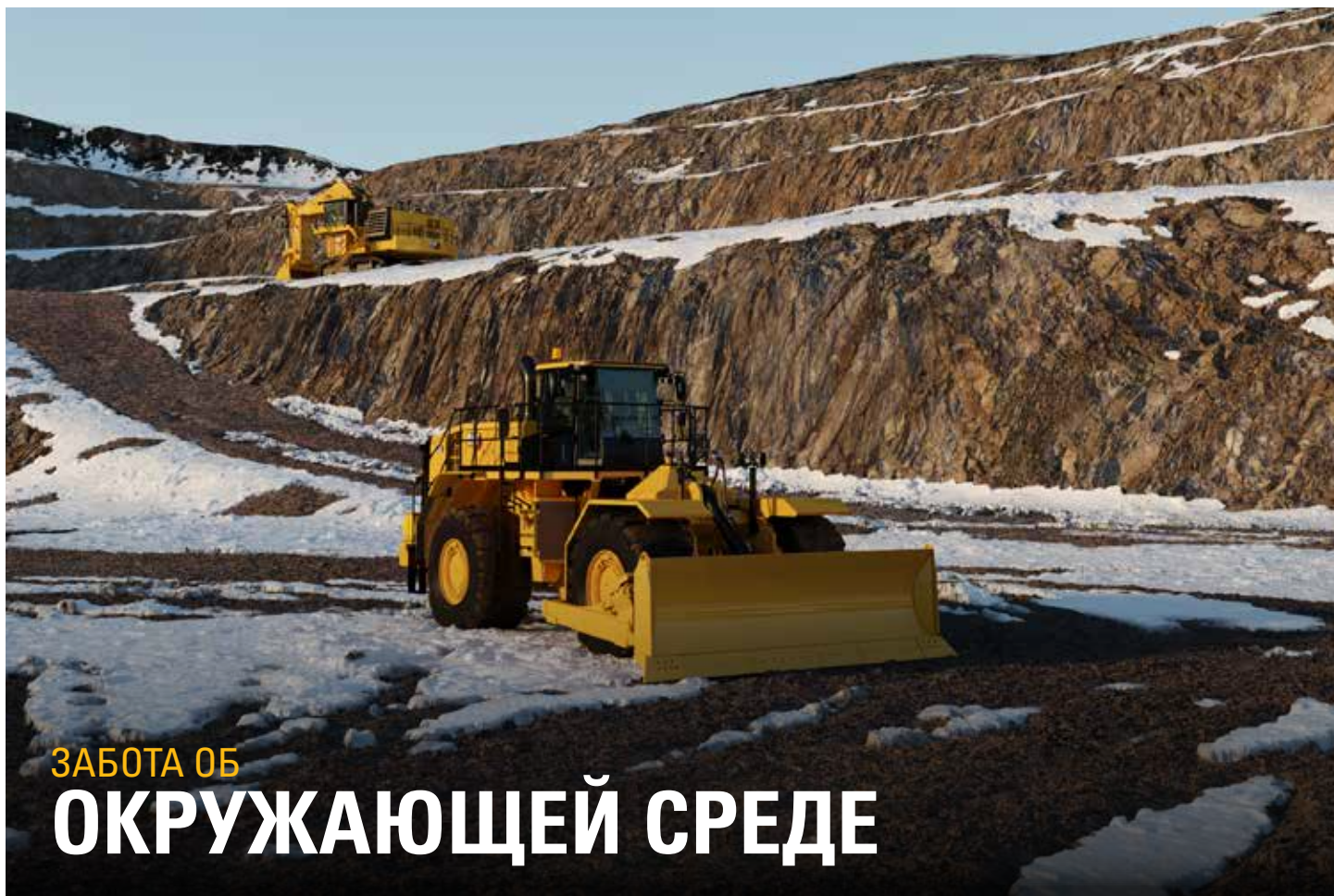
МАКСИМАЛЬНАЯ ДОЛГОВЕЧНОСТЬ

Прочные несущие конструкции, начиная с балок коробчатого сечения рамы и заканчивая надежными бульдозерными отвалами, гарантируют максимальную производительность машины.

БЕЗОПАСНОСТЬ ЭКСПЛУАТАЦИИ

Увеличенная площадь остекления для лучшей обзорности и высокопроизводительное светодиодное освещение для работы в темное время суток помогают повысить осведомленность оператора и обеспечивают безопасность работников. Система контроля присутствия задействует стояночный тормоз, если оператор не находится на сиденье.





ЗАБОТА ОБ ОКРУЖАЮЩЕЙ СРЕДЕ

СОКРАЩЕНИЕ РАСХОДА ТОПЛИВА И СНИЖЕНИЕ ВРЕДНОГО ВОЗДЕЙСТВИЯ НА ОКРУЖАЮЩУЮ СРЕДУ.

- + Функции остановки двигателя на холостых оборотах и автоматического включения режима холостого хода помогают экономить топливо, предотвращая ненужную работу двигателя на холостом ходу.
- + Сокращение отходов благодаря необслуживаемым аккумуляторным батареям.
- + Модель 834 рассчитана на несколько сроков службы. Для обеспечения максимального срока эксплуатации машины предлагается ряд эффективных решений, например программа восстановления Reman и программа сертифицированного капитального ремонта Certified Rebuild. Данные программы помогают снизить эксплуатационные затраты за счет использования бывших в употреблении или восстановленных деталей.
- + Доступны комплекты для модернизации старых машин, позволяющие сэкономить ваши ресурсы. Данные комплекты используются в процессе восстановления машины по программе Cat Certified Rebuild.



УПРАВЛЕНИЕ ОБОРУДОВАНИЕМ

НИКАКОЙ РАБОТЫ НАУГАД ПРИ УПРАВЛЕНИИ ОБОРУДОВАНИЕМ

Система Cat Equipment Management упрощает управление рабочими площадками: она собирает данные об оборудовании, материалах и персонале, после чего предоставляет их в удобных форматах.

СИСТЕМА CAT PRODUCT LINK™

Система Product Link™ автоматически собирает точные данные о состоянии автопарка, вне зависимости от типа и торговой марки входящих в него машин. Такие данные, как местоположение, часы работы, расход топлива, производительность, время простоя, предупреждения о необходимости технического обслуживания, диагностические коды и состояние машины, можно просмотреть в режиме онлайн в мобильных и веб-приложениях.



СИСТЕМА VISIONLINK®

С помощью VisionLink® вы сможете в любое время и из любого места получить доступ к информации. Система помогает принимать обоснованные решения, снижающие затраты и упрощающие техобслуживание, повышающие производительность и общий уровень безопасности на рабочей площадке. Без дополнительной платы дилер компании Cat при наличии у вас соответствующего плана подберет спектр функций и систем, которые требуются для вашего парка техники и управления бизнесом. Планы можно оформить для сотовой или спутниковой связи (по отдельности или в комплексе).



СИСТЕМА ОБРАБОТКИ ОСНОВНОЙ ИНФОРМАЦИИ (VIMS™)

Управление состоянием и производительностью техники. Доступный удобный интерфейс в кабине передает оператору параметры и данные о работе машины в режиме реального времени. Доступ к диагностическим данным, прогнозным трендам и производственным показателям, например полезной нагрузке, продолжительности циклов перевозки, времени цикла и расходу топлива.



ВСЕ СИСТЕМЫ РАБОТАЮТ НОРМАЛЬНО

РАБОТАЮТ
СКООРДИНИРОВАННО
ДЛЯ СНИЖЕНИЯ
**РАСХОДА
ТОПЛИВА**



СИСТЕМНАЯ ИНТЕГРАЦИЯ
ИГРАЕТ КЛЮЧЕВУЮ РОЛЬ ДЛЯ
ПОВЫШЕНИЯ ЭФФЕКТИВНОСТИ

РАСШИРЕННЫЙ СИСТЕМНЫЙ ПОДХОД

Полная интеграция двигателя, системы выпуска выхлопных газов, силовой передачи, гидросистемы и системы охлаждения снижает расход топлива.

ДВИГАТЕЛЬ CAT C18

Инновационные системы электроники, впрыска топлива и подачи воздуха эффективно уменьшают среднюю частоту вращения коленчатого вала двигателя и сокращают общие тепловые нагрузки, что увеличивает производительность и топливную эффективность.

СНИЖЕНИЕ ОБОРОТОВ НА ХОЛОСТОМ ХОДУ

Системы выключения двигателя на холостом ходу и автоматического включения режима холостого хода сокращают длительность ненужной работы на холостом ходу для дальнейшего снижения расхода топлива.



ПЕРЕМЕЩАЙТЕ БОЛЬШЕ МАТЕРИАЛА С МЕНЬШИМ РАСХОДОМ ТОПЛИВА
ПОВЫШЕННАЯ ЭФФЕКТИВНОСТЬ

УЛУЧШЕНИЕ РЕЗУЛЬТАТОВ БЛАГОДАРЯ

ДОПОЛНИТЕЛЬНОЙ ГИБКОСТИ



Конструкция бульдозера 834 помогает сократить время цикла и способствует повышению эффективности и утилитарности.

МОЩНЫЙ ПОДКАЧИВАЮЩИЙ НАСОС

Новые насосы для навесного оборудования и системы рулевого управления с регулированием по нагрузке и переменной производительностью обеспечивают подачу гидравлического масла только при необходимости вместо увеличения частоты вращения коленчатого вала двигателя. Это помогает повысить топливную эффективность.

ПЛАВНЫЕ ЦИКЛЫ

Маневренная конструкция модели 834 и удобные в использовании встроенные органы управления гарантируют быстрое выполнение рабочих циклов и снижение усталости оператора.

СИСТЕМА ПЕРЕКЛЮЧЕНИЯ ПОД НАГРУЗКОЙ APECS

Планетарная коробка передач Cat мирового класса с переключением под нагрузкой со стратегией электронного управления повышенной производительности (APECS) обеспечивает более высокий момент инерции при движении по склонам. Поддержание этого момента при переключении передач увеличивает экономию топлива.

ПРОЧНЫЕ НЕСУЩИЕ КОНСТРУКЦИИ ГАРАНТИРУЮТ ОКУПАЕМОСТЬ
ВЛОЖЕНИЙ

ПОВЫШЕНИЕ ДОЛГОВЕЧНОСТИ



БОЛЕЕ ПРОЧНЫЕ КОМПОНЕНТЫ

Увеличенные и более прочные верхний палец сцепного устройства, рамная пластина и подшипник. Оптимизированное крепление моста повышает конструктивную целостность, а прочные усиленные гидроцилиндры эффективно передают нагрузки рулевого управления на раму.



НАДЕЖНАЯ РАМА

Задняя рама полностью выполнена из элементов коробчатого сечения, что обеспечивает устойчивость к ударным и скручивающим нагрузкам, а закрепленные по всей ширине однокомпонентные брусья передают и поглощают напряжения. Все это способствует длительной и экономически выгодной эксплуатации оборудования.



ПРОЧНАЯ КОНСТРУКЦИЯ

Прочные несущие конструкции бульдозера 834 предназначены для работы в самых сложных условиях и повышают остаточную стоимость машины на протяжении нескольких сроков службы.



ПРЕДНАЗНАЧЕНЫ ДЛЯ БУЛЬДОЗЕРНЫХ РАБОТ

Толкающие брусья помогают сохранять раму. Они спроектированы с учетом ваших условий эксплуатации. Толкающие брусья модели 834 закреплены по всей ширине, а не только на боковой стороне рамы. При выполнении экскаваторных работ под углом нагрузки переносятся и поглощаются большей частью рамы, продлевая срок службы машины и защищая ваши инвестиции.

УДОБНОЕ УПРАВЛЕНИЕ С СИСТЕМОЙ STIC™

Комбинированная система управления коробкой передач и поворотом (STIC™) объединяет функции выбора направления движения, переключения передач и рулевого управления в одном рычаге, обеспечивает максимальную отзывчивость и управляемость, а также помогает оператору меньше уставать.

СНИЖЕННАЯ ВИБРАЦИЯ

Сочетание изолированных креплений кабины и встроенных в разработанное для максимально комфортной езды сиденье органов управления навесным оборудованием снижает уровень вибраций и усталость оператора.

ИНТЕРФЕЙС С СЕНСОРНЫМ ЭКРАНОМ

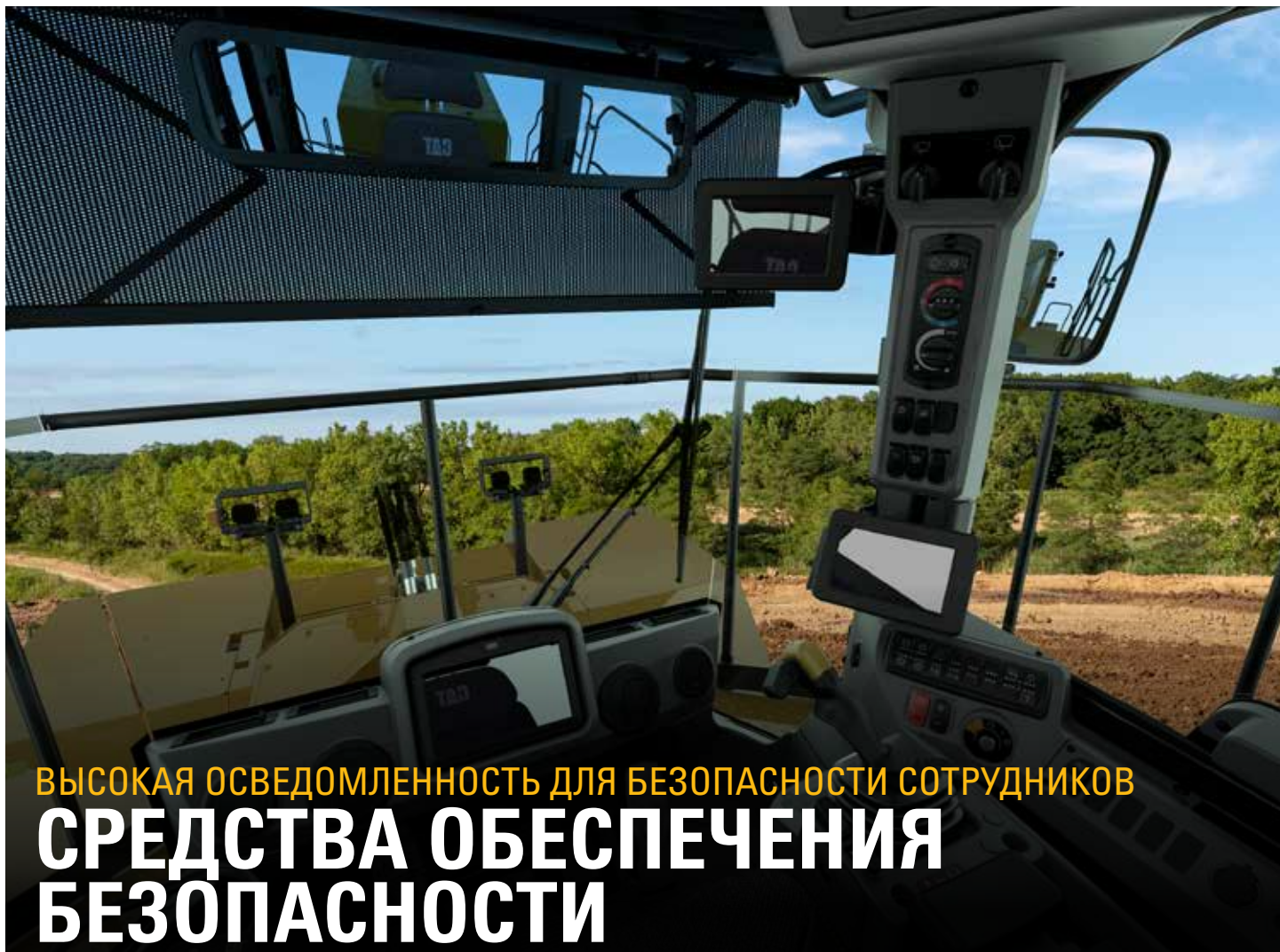
Дисплей с сенсорным экраном предоставляет оператору важную информацию, когда это необходимо. Усовершенствованный пользовательский интерфейс для простоты эксплуатации и навигации.

ФУНКЦИИ ДЛЯ УЛУЧШЕНИЯ ОБЗОРНОСТИ

Увеличенная площадь остекления для лучшей обзорности и пакет светодиодного освещения для эффективной работы в темное время суток. Дополнительные зеркала заднего вида с обогревом обеспечивают улучшенную обзорность, повышая безопасность работы.

ВСТРОЕННЫЕ ИНСТРУМЕНТЫ УПРАВЛЕНИЯ БЕЗОПАСНОСТЬЮ

Система контроля присутствия задействует стояночный тормоз, если оператор не находится на сиденье.



ВЫСОКАЯ ОСВЕДОМЛЕННОСТЬ ДЛЯ БЕЗОПАСНОСТИ СОТРУДНИКОВ
СРЕДСТВА ОБЕСПЕЧЕНИЯ
БЕЗОПАСНОСТИ

КОМФОРТ ОПЕРАТОРА И ЭРГОНОМИКА МИРОВОГО УРОВНЯ РАБОЧЕЕ МЕСТО ОПЕРАТОРА



ВХОД И ВЫХОД ИЗ КАБИНЫ

Оператор может легко входить в кабину и выходить из нее благодаря складному рулю системы STIC и подлокотнику, входным лестницам с уменьшенным углом наклона и стандартному освещению лестницы.

СИДЕНЬЕ КЛАССА PREMIUM PLUS

Сиденье Comfort серии III обеспечивает полный комфорт в течение всего рабочего дня. Сиденье класса Premium Plus имеет кожаную обивку, принудительный воздушный обогрев и охлаждение, регулировку в двух направлениях, регулировку поясничной опоры и задней подушки с силовым приводом и динамическую амортизацию в конце хода. Сиденье также оснащено откидным подлокотником, облегчающим посадку и высадку.

УДОБНАЯ КАБИНА

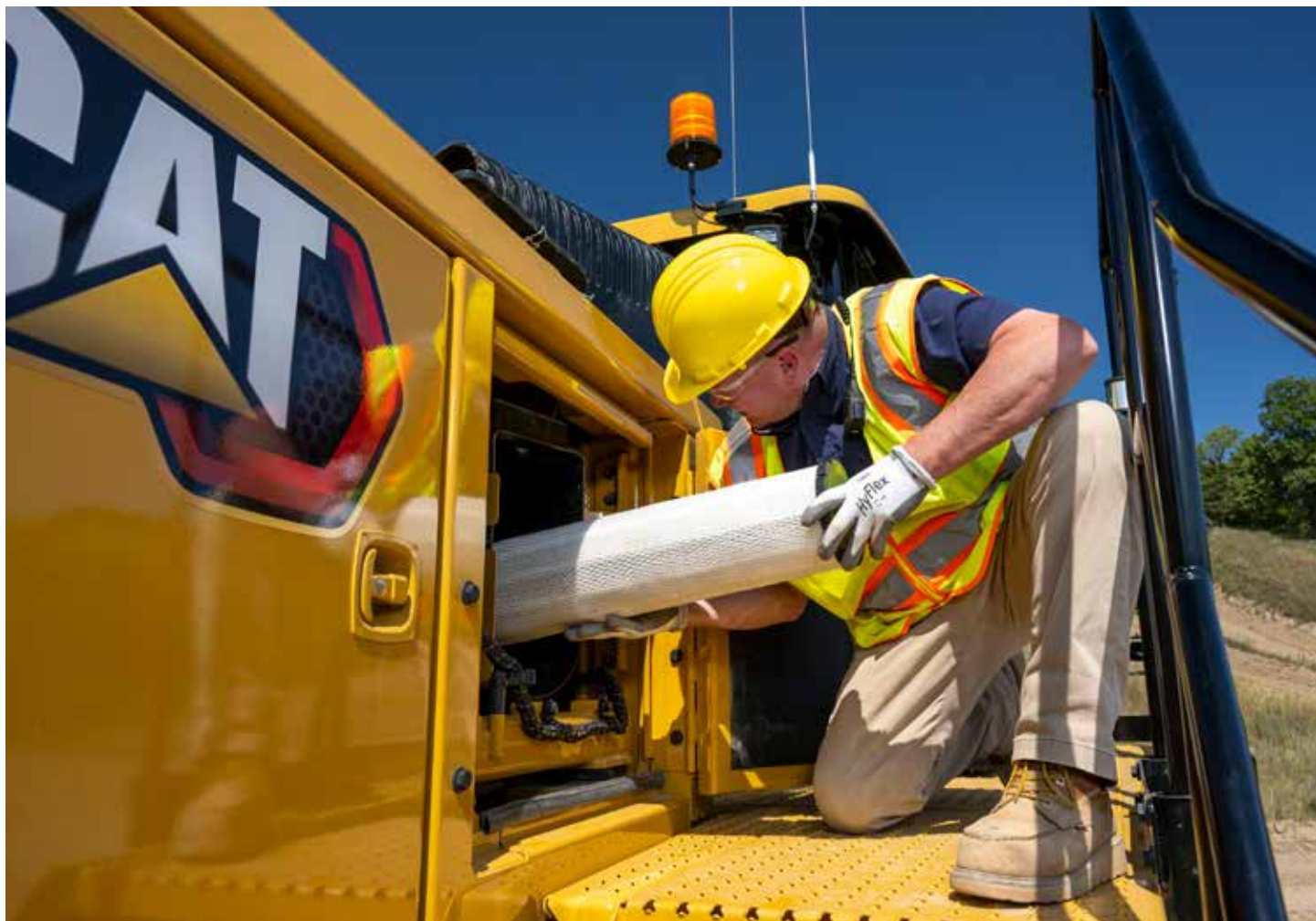
Снижение вибраций кабины с помощью изолирующих опор и пневмоподвески сиденья. Поддержание требуемой температуры в кабине с помощью автоматических органов управления температурой.

ПАНЕЛЬ УПРАВЛЕНИЯ

Эргономичное расположение переключателей и информационного дисплея позволяет операторам чувствовать себя комфортно круглосуточно и каждый день.

СОКРАЩЕНИЕ РАСХОДОВ НА ТЕХОБСЛУЖИВАНИЕ

БЕЗОПАСНОЕ И УДОБНОЕ ОБСЛУЖИВАНИЕ
ЭКОНОМИТ ВРЕМЯ



УДОБНОЕ РАСПОЛОЖЕНИЕ

Узлы ежедневного обслуживания сгруппированы и легко доступны с уровня земли или платформы. Маслоохладитель гидросистемы, конденсатор системы кондиционирования воздуха и охладитель топлива сгруппированы в одном месте.

ДОСТУП К РАБОЧИМ ЖИДКОСТЯМ

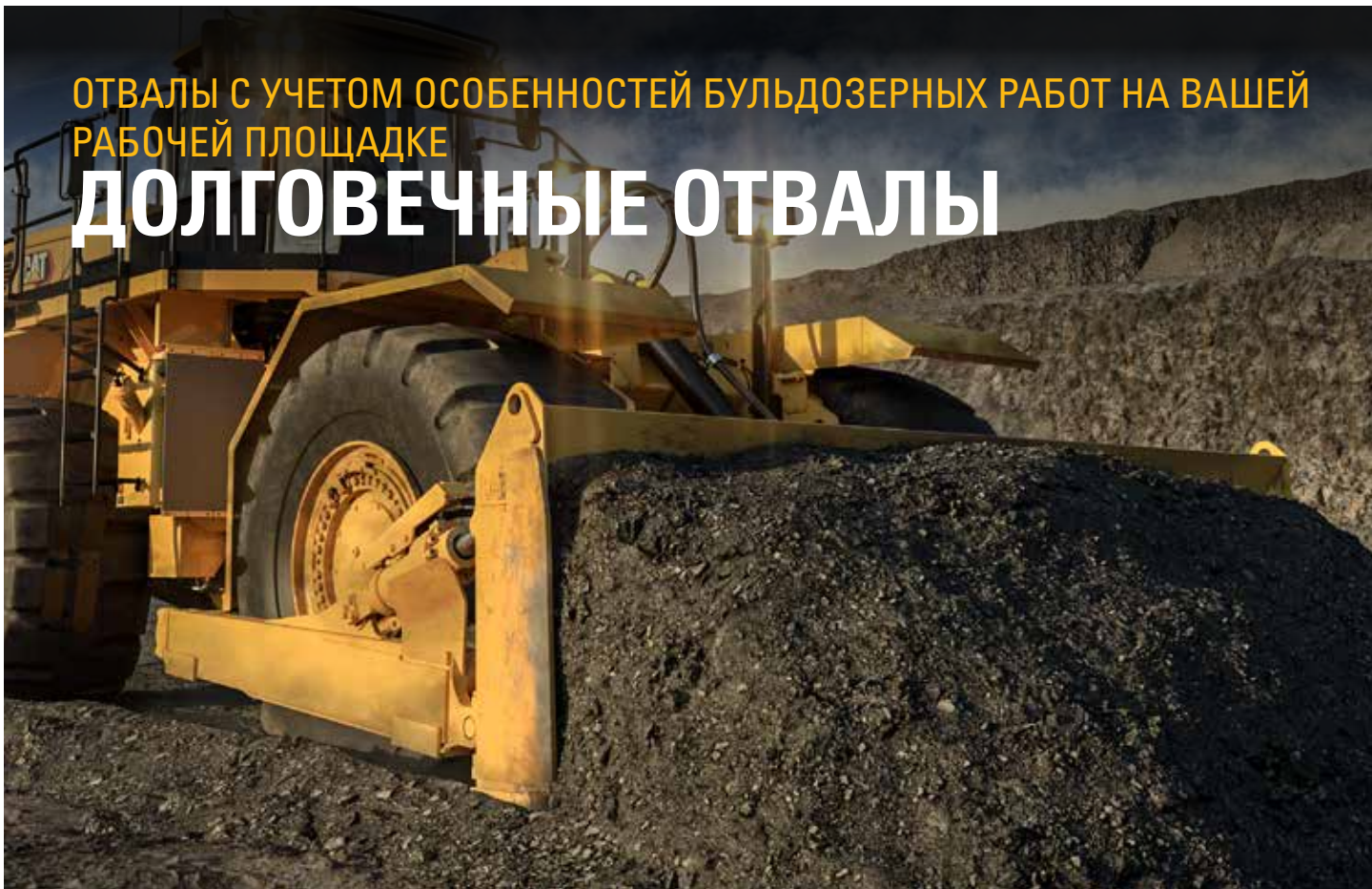
Смотровые указатели позволяют быстро проводить визуальные проверки уровня жидкостей для снижения риска загрязнения. Экологически безопасные сливные краны предотвращают утечки и обеспечивают удобство обслуживания.

УДОБНЫЕ ДВЕРЦЫ ДОСТУПА

Откидные дверцы, установленные с обеих сторон моторного отсека, обеспечивают удобный доступ для выполнения ежедневного обслуживания или замены компонентов.

ОТВАЛЫ С УЧЕТОМ ОСОБЕННОСТЕЙ БУЛЬДОЗЕРНЫХ РАБОТ НА ВАШЕЙ РАБОЧЕЙ ПЛОЩАДКЕ

ДОЛГОВЕЧНЫЕ ОТВАЛЫ



Прямой отвал



Угольный отвал

ПРОЧНЫЕ ОТВАЛЫ

Отвалы Cat рассчитаны на долгий срок успешной эксплуатации благодаря высоким показателям надежности и прочности, а также отличным характеристикам выполнения бульдозерных работ и перемещения материалов.

- + Значения вместимости и ширины отвалов обеспечивают увеличенную производительность.
- + Конструкция для удобного распределения материалов и перемещения тяжелых грузов.

ПРЯМОЙ ОТВАЛ

Прямой отвал (7,9 м³/ 10,3 ярда³) обеспечивает превосходные эксплуатационные показатели при бульдозерных работах с насыпными материалами и при перемещении грунта.

УГОЛЬНЫЙ ОТВАЛ

Угольный отвал (22,2 м³/ 29 ярдов³) предназначен для точных и высокопроизводительных бульдозерных работ, обеспечивает лучшее удержание груза при работе с легкими материалами и имеет увеличенную вместимость. Открылки удерживают груз на всех этапах рабочего цикла. Этот отвал поставляется подразделением навесного оборудования и услуг Cat (CWTS).

СПЕЦИАЛЬНАЯ КОНСТРУКЦИЯ ДЛЯ РАБОТЫ С ДРЕВЕСНОЙ ЩЕПОЙ И УГЛЕМ

БУЛЬДОЗЕРЫ С КОВШОМ БОЛЬШОЙ ЕМКОСТИ

- + Бульдозеры Cat с ковшом для древесной щепы и угля обеспечивают непревзойденный рост производительности за счет комбинированного выполнения бульдозерных работ и переноса материала за каждый проход.
- + Специальная гидросистема, оптимизированная для использования этого навесного оборудования, гарантирует увеличение производительности и эффективности машины.
- + Двойные цилиндры подъема позволяют добиться высокой грузоподъемности гидросистемы в соответствии с требованиями применения.
- + Возможна установка дополнительного поворотного-откидного реверсивного вентилятора, доступного с уровня земли для быстрого осмотра и легкой очистки.
- + Система вентиляции, расположенная под капотом, создает нейтральное давление для предотвращения попадания щепы через щели капота и обеспечивает подачу свежего воздуха в генератор, электронные системы и турбину.
- + Увеличенное верхнее ограждение для повышения вместимости подземных погрузчиков для древесной щепы.
- + Большее давление на грунт снижает риск возгорания и позволяет эффективно использовать место для хранения.
- + Меньшее повреждение угля или древесной щепы благодаря резиновым шинам.
- + Высокая скорость движения обеспечивает возможность обработки нескольких отвалов.
- + Конструкция подземного погрузчика обеспечивает возможность использования функций загрузки и перемещения для смешивания.
- + Конструкция механизма подъема и разгрузки облегчает работы по устройству отвалов.
- + Стандартное управление наклоном подземного погрузчика повышает эффективность работ на площадке.



ТЕХНИЧЕСКИЕ ХАРАКТЕРИСТИКИ

Полный список характеристик см. на сайте cat.com.

ДВИГАТЕЛЬ

Модель двигателя	Cat® C18	
Номинальная частота вращения	1900 об/мин	
Частота вращения при максимальной мощности	1500 об/мин	
Полная мощность (SAE J1995:2014)	419 кВт	562 hp
Полезная мощность (SAE J1349:2011)	370 кВт	496 hp
Максимальное значение крутящего момента при 1300 об/мин	2836 Н·м	2092 фунт-фута
Запас крутящего момента	52%	
Диаметр цилиндра	145 мм	5,7 дюйма
Ход поршня	183 мм	7,2 дюйма
Рабочий объем	18,1 л	1105 дюймов ³

- Доступны следующие варианты выпускной системы двигателя:
 - Соответствующий стандарт на выбросы загрязняющих веществ Tier 4 Final EPA США и Stage V EC.
 - Эквивалент стандарта Tier 3 EPA США.
 - Эквивалент стандарта Tier 2 EPA США.
- Заявленная полезная мощность — это мощность на маховике двигателя с установленными вентилятором, воздухоочистителем, модулем очистки отработавших газов и генератором.

МАССА

Эксплуатационная масса	47 750 кг	105 271 фунт
------------------------	-----------	--------------

ОТВАЛ

Диапазон емкости отвала	7,9 – 22,2 м ³	10,3 – 29,0 ярда ³
-------------------------	---------------------------	-------------------------------

МОСТЫ

Передняя ось	Невращающаяся
Задний	Цапфа
Угол качания	± 13°

КОРОБКА ПЕРЕДАЧ

Тип коробки передач			Планетарная коробка передач Cat с переключением под нагрузкой		
Скорость	км/ч	миль/ч	Скорость	км/ч	миль/ч
Привод гидротрансформатора			Прямой привод		
1-я передача переднего хода	6,8	4,2	1-я передача переднего хода	Блокировка отключена	
2-я передача переднего хода	11,6	7,2	2-я передача переднего хода	12,4	7,7
3-я передача переднего хода	20,3	12,6	3-я передача переднего хода	22,1	13,7
4-я передача переднего хода	35,4	22,0	4-я передача переднего хода	38,5	23,9
1-я передача заднего хода	6,8	4,2	1-я передача заднего хода	7,2	4,5
2-я передача заднего хода	12,2	7,6	2-я передача заднего хода	13,0	8,1
3-я передача заднего хода	24,1	13,3	3-я передача заднего хода	23,0	14,3

- Значения скорости хода указаны для шин 35/65-R33.

СИСТЕМА КОНДИЦИОНИРОВАНИЯ ВОЗДУХА

Система кондиционирования воздуха в данных машинах содержит хладагент с фторированными парниковыми газами R134a (потенциал глобального потепления = 1430). Система содержит 1,8 кг хладагента, что соответствует 2,574 метрической тонны CO₂.

ВМЕСТИМОСТЬ ЗАПРАВОЧНЫХ ЕМКОСТЕЙ

Топливный бак – стандартный	793 л	209,5 галл.
Система охлаждения	120 л	31,7 галл.
Картер двигателя	60 л	15,9 галл.
Бак жидкости для очистки дизельных выхлопных газов*	33 л	8,7 галл.
Коробка передач	120 л	31,7 галл.
Дифференциал и бортовые редукторы — передние	186 л	49,1 галл.
Дифференциал и бортовые редукторы — задние	186 л	49,1 галл.
Гидросистема (объем, залитый изготовителем)	240 л	63,4 галл.
Гидросистема (только бак)	140 л	37,0 галл.

* Все внедорожные дизельные двигатели, соответствующие требованиям стандартов Tier 4 Final и Stage V, должны использовать ULSO (дизельное топливо со сверхнизким содержанием серы — не более 15 частей на миллион) или ULSO, смешанное со следующими видами топлива** с низким содержанием углерода в пропорции до:

- 20% дизельного биотоплива FAME (метилловые эфиры жирных кислот)*
- 100% возобновляемого дизельного топлива, HVO (гидрогенизированное растительное масло) и CJT (синтетическое жидкое топливо)

Следуйте рекомендациям для успешной эксплуатации. Подробности уточняйте у дилера Cat или в рекомендациях по эксплуатационным жидкостям для машин компании Caterpillar (SEBU6250).

* В двигателях без системы доочистки ОГ можно использовать смеси с повышенным содержанием дизельного биотоплива, вплоть до 100%. (Подробнее об использовании смесей с содержанием дизельного биотоплива более 20% можно узнать у дилера Cat.)

** Содержание парниковых газов в отработавших газах от топлива с низким содержанием углерода практически такое же, как у традиционных видов топлива.

— масло Cat DEO-ULS™ или масла, соответствующие техническим характеристикам Cat ECF-3, API CJ-4 и ACEA E9.

ШУМОИЗОЛЯЦИЯ

Tier 4 Final/Stage V

Уровень звукового давления, воздействующего на оператора (ISO 6396:2008)	72 дБ(А)
Уровень звуковой мощности машины (ISO 6395:2008)	113 дБ(А)
Уровень звукового давления, воздействующего на оператора (ISO 6396:2008)	72 дБ(А)*
Уровень звуковой мощности машины (ISO 6395:2008)	109 дБ(А)**

Tier 3/Tier 2

Уровень звукового давления, воздействующего на оператора (ISO 6396:2008)	72 дБ(А)
Уровень звуковой мощности машины (ISO 6395:2008)	113 дБ(А)
Уровень звукового давления, воздействующего на оператора (ISO 6396:2008)	72 дБ(А)*
Уровень звуковой мощности машины (ISO 6395:2008)	110 дБ(А)**

* Для машин, поставляемых в страны Европейского союза и в страны, которые руководствуются директивами ЕС и Великобритании.

** Директива ЕС “2000/14/ЕС” с дополнениями “2005/88/ЕС” и Директива Великобритании в отношении уровня шума 2001 № 1701

- Уровень звуковой мощности, создаваемой машиной, измерялся в соответствии со стандартом ISO 6395:2008. Измерения проводились при значении 70% от максимальной частоты вращения вентилятора системы охлаждения двигателя.
- Уровень звукового давления, оказываемого на оператора, измерялся в соответствии со стандартом ISO 6396:2008. Измерения проводились при значении 70% от максимальной частоты вращения вентилятора системы охлаждения двигателя.
- Средства защиты органов слуха могут потребоваться, если техническое обслуживание кабины не выполняется надлежащим образом, а также в случае продолжительной работы при открытых окнах или дверях кабины в условиях повышенного шума.

СТАНДАРТНОЕ И ДОПОЛНИТЕЛЬНОЕ ОБОРУДОВАНИЕ

Перечни стандартного и дополнительного оборудования могут варьироваться. Для получения подробных сведений обращайтесь к дилеру Cat®.

ЭЛЕКТРООБОРУДОВАНИЕ	СТАНДАРТ	ДОПОЛНИТЕЛЬНО
Аварийная сигнализация, резервная	●	
Генератор 100 А, одиночный	●	
Аккумуляторные батареи, сухого типа	●	
Преобразователь напряжения, 10/15 А, с 24 В на 12 В	●	
Индикатор опасного напряжения	●	
Система освещения (светодиодные фонари рабочего освещения, освещение подъемной платформы и площадки технического обслуживания)	●	
Система освещения (высокоэффективные светодиодные фонари рабочего освещения, освещение подъемной платформы и площадки технического обслуживания)		●
Система освещения: лампа освещения, расположенная под капотом		●
Разъем для аварийного запуска двигателя от внешнего источника	●	
Переключатель блокировки стартера в бампере	●	
Система пуска и зарядки, 24 В	●	
Выключатель блокировки коробки передач в бампере	●	
КАБИНА ОПЕРАТОРА	СТАНДАРТ	ДОПОЛНИТЕЛЬНО
Кондиционер воздуха	●	
Фильтр предварительной очистки кабины		●
Шумоизолированная кабина с избыточным давлением, со встроенными конструкциями защиты при опрокидывании и защиты от падающих предметов (ROPS/FOPS), с комплектом для подключения радиоприемника с антенной, динамиками, конвертером (12-В, 5 А) и электрической розеткой	●	
Cat Detect (система обнаружения объектов)		●
Cat Vision, система камер заднего вида	●	
Дисплей графической информации отображает эксплуатационные данные в режиме реального времени, позволяет выполнять калибровки и изменять личные настройки оператора	●	
Контрольно-измерительное оборудование, указатели: температура охлаждающей жидкости, счетчик продолжительности работы двигателя, температура гидравлического масла, температура масла силовой передачи	●	
Радиоприемник, AM/FM/CD/MP3, Bluetooth®	●	
Комплект для подключения СВ-радиостанции	●	
Радиоприемник, диапазон AM/FM/CD/MP3 Bluetooth®, со спутниковой системой SiriusXM		●
Сиденье Делюкс	●	
Сиденье Premium Plus оснащено принудительным воздушным обогревом и охлаждением, регулировкой опоры бедер в двух направлениях, регулировкой поясничной опоры и задней подушки с силовым приводом, регулировкой жесткости, динамической амортизацией в конце хода и кожаной обивкой		●
Комбинированная система управления коробкой передач и поворотом (STIC™)	●	
Стеклоочистители со встроенными омывателями (передний и задний) — передний и задний стеклоочистители с прерывистым режимом работы	●	

СИЛОВАЯ ПЕРЕДАЧА	СТАНДАРТ	ДОПОЛНИТЕЛЬНО
Автоматическое управление замедлителем	●	
Тормоза многодисковые, маслоохлаждаемые, рабочие/вспомогательные	●	
Фильтры слива картера	●	
Электрогидравлический стояночный тормоз	●	
Дизельный двигатель, насос-форсунка с электронным управлением и механическим приводом (MEUI™, Mechanically Actuated Electronic Unit Injection) C18, с турбонаддувом/промежуточным охлаждением	●	
Готовая смесь с 50-процентным содержанием охлаждающей жидкости с увеличенным сроком службы и температурой замерзания –34 °C (–29 °F)	●	
Фильтр предварительной очистки воздуха для турбины, воздухозаборник двигателя	●	
Фильтр предварительной очистки воздуха для турбины, двухступенчатая система забора воздуха двигателя		●
Радиатор, модульный, алюминиевый (AMR)	●	
Автоматическое устройство облегчения пуска двигателя с впрыском эфира	●	
Блокировка дроссельной заслонки, электронная	●	
Гидротрансформатор, муфта крыльчатки (ICTC) с блокировочной муфтой (LUC) и система регулирования тягового усилия	●	
Коробка передач, планетарное переключение под нагрузкой, электронное управление 4ПХ/33Х	●	
ДОПОЛНИТЕЛЬНОЕ ОБОРУДОВАНИЕ	СТАНДАРТ	ДОПОЛНИТЕЛЬНО
Комплектация для низких температур: дополнительный стартер и 2 аккумуляторные батареи, нагреватель блока цилиндров 120 или 240 В, топливопроводы с подогревом		●
Модуль непрерывного контроля выбросов Cat (CEM)	●	
Экологически безопасные сливные краны двигателя, радиатора, гидробака	●	
Автоматический вентилятор с гидроприводом	●	
Клапаны для отбора проб масла	●	
Задний лючок в кабину и площадка обслуживания	●	
Система рулевого управления с регулированием по нагрузке	●	
Ограждение	●	
Система контроля давления в шинах		●
Тормоз коробки передач	●	
Замки крышки для защиты от вандализма	●	
Стопорные башмаки под колеса		●
ДРУГОЕ ДОПОЛНИТЕЛЬНОЕ ОБОРУДОВАНИЕ	СТАНДАРТ	ДОПОЛНИТЕЛЬНО
Подземный погрузчик		●

Более подробную информацию о продуктах Cat, услугах дилеров и продукции промышленного назначения можно найти на сайте www.cat.com.

© Caterpillar, 2024 г. Все права защищены.

VisionLink — товарный знак компании Caterpillar Inc., зарегистрированный в США и других странах

Материалы и технические характеристики могут быть изменены без предварительного уведомления. На фотографиях могут быть представлены машины, оснащенные дополнительным оборудованием. Информацию по опционному оснащению вы можете получить у своего дилера Cat.

© Caterpillar, 2024 г. Все права защищены. Надписи "CAT", "CATERPILLAR", "LET'S DO THE WORK", соответствующие логотипы, MEUI, Product Link, VIMS, STIC, DEO-ULS, "Caterpillar Corporate Yellow", маркировки техники "Power Edge" и Cat "Modern Hex", а также идентификационные данные компании и ее продукции, используемые в этом документе, являются товарными знаками компании Caterpillar и не могут использоваться без разрешения.
www.cat.com www.caterpillar.com

ARXQ3631-00 (03-2024)
Заводской номер: 11A
(Global)

