

834

RAD-PLANIERRAUPE



Bruttoleistung 419 kW (562 hp)
Betriebsgewicht 47.750 kg (105.271 lb)

Erfüllt die Abgasnormen U.S. EPA Tier 4 Final und EU Stufe V bzw. entspricht den Abgasnormen U.S. EPA Tier 3 und U.S. EPA Tier 2.



Die Cat® 834 Rad-Planierraupe ist für eine längere Betriebslebensdauer und eine vereinfachte Wartung konzipiert und gebaut und trägt so zu niedrigen Betriebskosten bei. Der zuverlässige 834 ermöglicht eine schnelle Reinigung auf der Baustelle, so dass anfallende Arbeiten schnellstmöglich erledigt werden.

DER CAT® 834

LEISTUNG, DIE SICH AUSZAHLT.



SENKUNG DER BETRIEBSKOSTEN DURCH EFFIZIENZ UND LANGLEBIGKEIT

Die Cat 834 Rad-Planierraupe bietet anhaltende Effizienz, verbesserte Haltbarkeit und Sicherheit.

- + DER CAT C18-MOTOR LIEFERT EINE HOHE KRAFTSTOFFEFFIZIENZ UND FORTSCHRITTLICHE LEERLAUFKONTROLLEN AUF JEDER BAUSTELLE
- + TECHNISCH HOCH ENTWICKELTE SICHERHEITSSYSTEME GARANTIEREN SICHERHEIT UND REDUZIEREN RISIKEN
- + DAS STABILE DESIGN GEWÄHRLEISTET EINE LANGE LEBENSDAUER UND SCHÜTZT IHRE INVESTITION



HÖHERE BETRIEBSLEISTUNG BEI GERINGEREN KOSTEN

HÖHERE BETRIEBSLEISTUNG BEI GERINGEN KOSTEN

Der Cat C18-Motor ist für die anspruchsvollsten Anwendungen geeignet und arbeitet unter maximaler Kraftstoffeffizienz. Es wird eine optimale Betriebsleistung durch die Verwendung eines 6-Zylinders (eines 4-Takters) erreicht.

HÖCHSTE BELASTBARKEIT

Robuste Konstruktionen, von einem Vollkastenrahmen bis hin zu widerstandsfähigen Planierschildern, garantieren die höchste Betriebsleistung.

SICHERER BETRIEB

Eine vergrößerte Glasfläche für gute Sicht und LEDS mit Hochleistung für verbesserte Nachtsicht sorgen dafür, dass der Bediener alles im Blick hat und Ihre Mitarbeiter sicher sind. Das System zur Erkennung der Anwesenheit des Bedieners zieht die Feststellbremse an, wenn er nicht sitzt.





GEBAUT IM SINNE DER **NACHHALTIGKEIT**

ENTWICKELT FÜR GERINGEN KRAFTSTOFFVER- BRAUCH UND REDUZIERTER UMWELTBELASTUNG

- + Die Leerlaufabschaltung und die automatische Leerlaufaktivierung vermeiden unnötige Leerlaufzeiten - dies spart Kraftstoff.
- + Müllreduzierung durch wartungsfreie Batterien.
- + Der 834 ist für mehrere Betriebszyklen konzipiert. Um die Lebensdauer der Maschine zu maximieren, wählen Sie aus nachhaltigen Optionen wie Reman und Programmen für die zertifizierte Grunderneuerung. Bei diesen Optionen können wiederverwendete oder wiederaufbereitete Komponenten zur Senkung der Betriebskosten beitragen.
- + Nachrüstungs Pakete integrieren neue Funktionen in ältere Maschinen und maximieren so die Ressourcen. Nachrüstätze sind Teil der Umbauverfahren im Rahmen des Cat Certified Rebuild-Programms.



BETRIEBSMITTELVVERWALTUNG

KEINE UNSICHERHEITEN BEI DER GERÄTEPFLEGE

Die Telematik-Technologie der Cat-Gerätepflege vereinfacht die Baustellenverwaltung, indem sie die von den Geräten, Materialien und Mitarbeitern generierten Daten erfasst und in anpassbaren Formaten liefert.

CAT PRODUCT LINK™

Product Link™ erfasst automatisch und präzise Daten sämtlicher Geräte - jeder Art und jeder Marke - rund um die Uhr. Informationen wie Standort, Betriebsstunden, Kraftstoffverbrauch, Produktivität, Leerlaufzeit, Wartungswarnungen, Diagnosecodes und Maschinenzustand können online über Web- und mobile Anwendungen abgerufen werden.



VISIONLINK®

Greifen Sie mit VisionLink® jederzeit und überall auf Informationen zu - und nutzen Sie diese, um informierte Entscheidungen zu treffen, die die Produktivität steigern, die Kosten senken, die Wartung vereinfachen und die Sicherheit auf Ihrer Baustelle verbessern. Mit den verschiedenen Levels kann Ihr Cat-Händler Ihnen helfen, genau das zu finden, was Sie brauchen, um Ihren Arbeitsplatz zu verbinden und Ihr Geschäft zu verwalten, ohne für Extras zu bezahlen, die Sie nicht wollen. Es sind Tarife mit Mobilfunk- und/oder Satellitenberichterstattung wählbar.



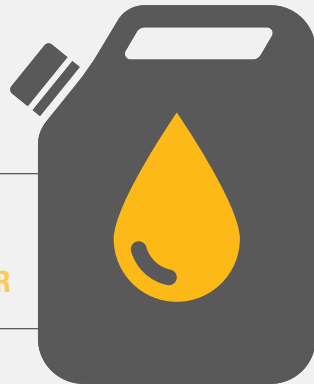
VITAL INFORMATION MANAGEMENT SYSTEM (VIMS™)

Vorausschauendes Management von Maschinenzustand und Produktion. Dieser benutzerfreundliche Bedienermonitor befindet sich in der Kabine und ermöglicht es dem Fahrer, die Maschinenleistung und die Betriebsdaten in Echtzeit zu überwachen. Zugriff auf Diagnosen, Prognosetrends und Produktionsdaten wie Nutzlast, Transportzykluszeiten, Segmentzeiten und Kraftstoffverbrauch.



ALLE SYSTEME LAUFEN

SYNCHRONES
ARBEITEN ZUR
SENKUNG DES
**KRAFTSTOFFVER
BRAUCHS**



SYSTEMINTEGRATION IST DER
SCHLÜSSEL ZUR EFFIZIENZSTEIGERUNG

GANZHEITLICHER ANSATZ

Die tiefgreifende Systemintegration von Motor und Emissionen, Antriebsstrang, Hydraulik- und Kühlsystemen trägt zur Senkung des Kraftstoffverbrauchs bei.

DER CAT C18 MOTOR

Innovative Systeme, neue Elektronik, Kraftstoffeinspritzung und Luftmanagement, tragen effektiv dazu bei, die durchschnittliche Motorendrehzahl zu senken und die Gesamtwärmebelastung zu reduzieren, um Leistung und Kraftstoffverbrauch zu optimieren.

LEERLAUF- REDUKTION

Die automatische Leerlaufabschaltung vermeidet zusätzlichen Leerlauf und senkt den Kraftstoffverbrauch.



MIT HOHER FLEXIBILITÄT MEHR
ERREICHEN



Das Design des 834 trägt zur Verkürzung der Zykluszeiten bei und sorgt für eine hohe Effizienz und Einsatzfähigkeit.

LEISTUNGSINTENSIVE PUMPENVERSTÄRKUNG

Eine lastabhängige Zusatz- und Lenkumpumpe mit variablem Hubraum sorgt für einen bedarfsgerechten Hydraulikfluss anstelle einer Erhöhung der Motordrehzahl. Dies trägt zu einer optimierten Kraftstoffeffizienz bei.

REIBUNGSLOSE ARBEITSABLÄUFE

Das flexible Design des 834 und die integrierte Steuerung mit geringem Kraftaufwand sorgen für reibungslose, schnelle Zyklen und vermeiden eine Ermüdung des Bedieners.

APECS LASTSCHALTGETRIEBE

Die erstklassige Cat-Lastschaltmechanik (Planetengetriebe) ist mit der APECS-Technologie (Advanced Productivity Electronic Control Strategy) ausgestattet, die für eine hohe Dynamik bei Steigungen sorgt. Wenn dieser Schwung über die Schaltpunkte hinweg beibehalten wird, trägt dies zu weiteren Kraftstoffeinsparungen bei.

BELASTUNGSFÄHIGE STRUKTUREN, DIE IHRE INVESTITION SCHÜTZEN

OPTIMIERTE BELASTBARKEIT



WIDERSTANDSFÄHIGERE ELEMENTE

Der obere Kupplungsbolzen, die Rahmenplatte und das Lager sind größer und haltbarer. Die optimierte Achsbefestigung trägt zur strukturellen Integrität bei und die verstärkten, hochbelastbaren Lenkzylinderbefestigungen leiten die Lenkkräfte effizient in den Rahmen ein.



RAHMEN MIT HÖHERER BELASTBARKEIT

Der hintere Vollkastenrahmen widersteht Torsionsstößen und Verwindungskräften, und der massive, durchgehende Schiebebalken überträgt und absorbiert Spannungen. All dies trägt zur langfristigen Werterhaltung Ihrer Maschine bei.



WIDERSTANDSFÄHIGE KONSTRUKTION

Die robusten Strukturen des 834 halten auch den ungünstigsten Bedingungen stand, und die zahlreichen Lebenszyklen tragen zur Optimierung der Endleistung bei.



ENTWICKELT FÜR DAS PLANIEREN

Der Schubbalken schont den Rahmen und passt sich der jeweils individuellen Arbeitsweise an. Der Schubbalken des 834 ist durchgehend und nicht nur seitlich am Rahmen befestigt. Beim Planieren in Ecken werden die Belastungen über einen größeren Teil des Rahmens übertragen und absorbiert, was die Haltbarkeit der Maschine erhöht und Ihre Investition schützt.

STIC™ VEREINFACHT DIE BEDIENUNG

Die integrierte Lenk- und Getriebesteuerung (STIC™) vereinheitlicht die Richtungs-, die Gangwahl und die Lenkung in einem einzigen Hebel, wodurch die Maschinenreaktion und deren Kontrolle maximiert wird. Einer Ermüdung des Fahrers wird vorgebeugt.

VERRINGERTE VIBRATION

Isolierte Kabinenhalterungen, sitzmontierte Anbaugeräte und ein auf maximalen Fahrkomfort ausgelegter Sitz sorgen für weniger Vibrationen und weniger Ermüdung des Fahrers.

TOUCHSCREEN-BENUTZEROBERFLÄCHE

Das Touchscreen-Display liefert dem Bediener situationsgerecht wichtige Daten. Eine verbesserte Benutzeroberfläche ermöglicht eine intuitive Bedienung und einfache Navigation.

VERBESSERTE SICHTBARKEIT

Mehr Glasfläche für bessere Sicht im Allgemeinen und hochleistungsfähige LEDs für erhöhte Nachtsicht. Die optional beheizbaren Spiegel bieten optimalere Sicht für sicheres Fahren.

EINGEBAUTE SICHERHEITSKONTROLLEN

Das System zur Fahreranwesenheitserkennung zieht die Feststellbremse an, sofern er nicht sitzt.



BEDIENERKOMFORT UND ERGONOMIE DER SPITZENKLASSE

BEDIENERSTAND



EIN- UND AUSSTIEG

Einfaches und sicheres Ein- und Aussteigen durch hochklappbare STIC-Lenk-/Armlehne, reduzierte Winkel an den Aufstiegen und serienmäßige Treppenbeleuchtung.

PREMIUM-PLUS-SITZ

Der Premium-Plus-Sitz bietet während des gesamten Arbeitstages absoluten Komfort. Zur Serienausstattung gehören die Lederauskleidung, der Heizungslüfter (inkl. Kühlung), beidseitige Lehnenverstellung, elektrische Lenden- und Rückenlehnenverstellung sowie die dynamische Endlagendämpfung. Der Sitz ist außerdem mit einer hochklappbaren Armlehne ausgestattet, die den Ein- und Ausstieg erleichtert.

KOMFORTABLE KABINENUMGEBUNG

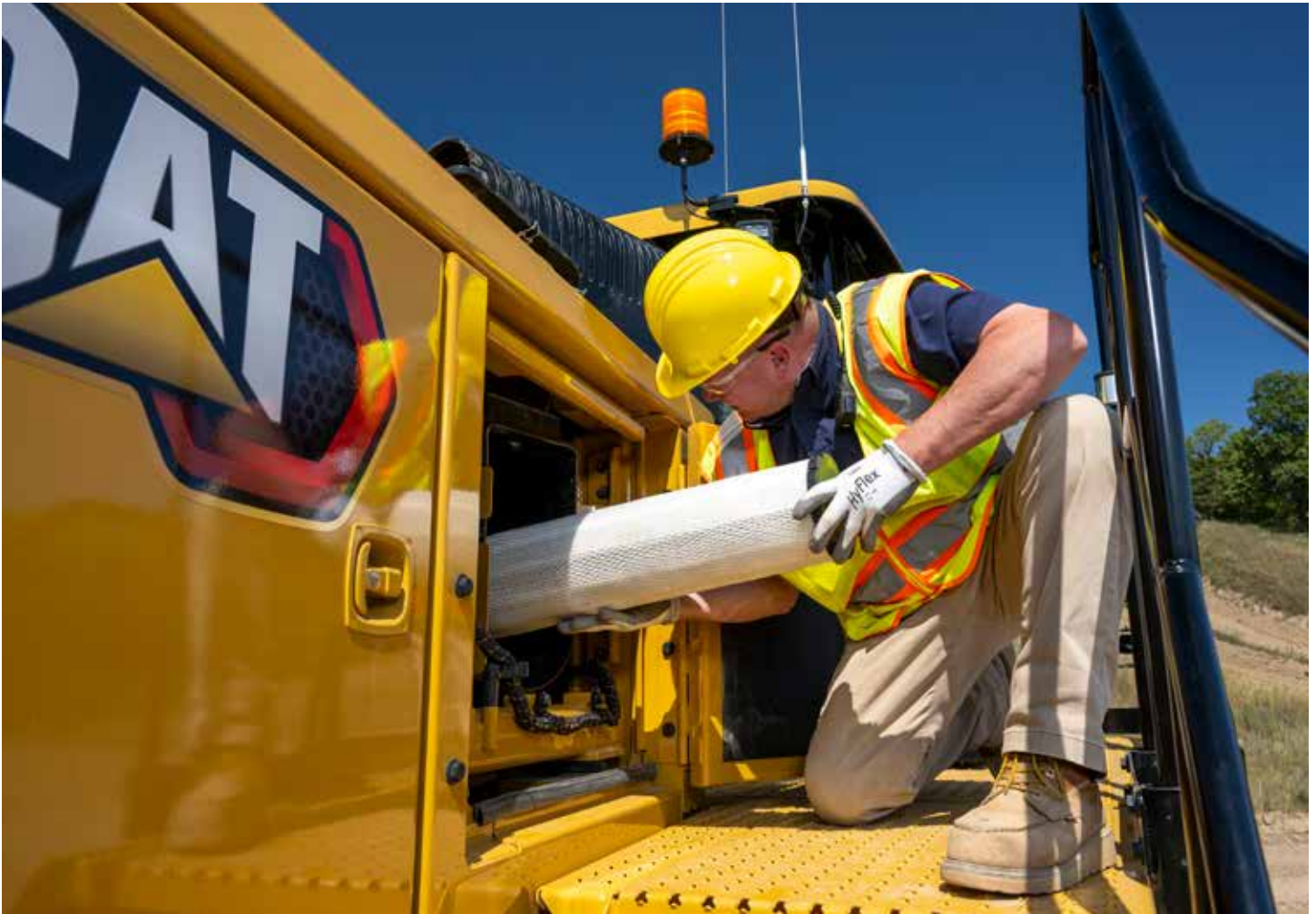
Vibrationen werden reduziert durch die isolierte Kabinenlagerung und die Luftfederung des Sitzes. Die automatische Temperaturregelung gewährleistet eine kontinuierliche Kabinentemperatur.

BEDIENFELD

Die ergonomische Anordnung der Schalter und der Informationssanzeige sorgt dafür, dass sich Ihre Mitarbeiter den ganzen Arbeitstag über wohlfühlen.

SPARSAME WARTUNG

WARTUNG - SICHER, BEQUEM UND ZEITSPAREND



INTUITIVES DESIGN

Die täglichen Servicepunkte sind für einen einfachen Zugang vom Boden oder von der Arbeitsplattform aus gruppiert. Der Hydraulikölkühler, der Klimaanlagekondensator und der Kraftstoffkühler sind in einer Gruppe zusammengefasst.

FLÜSSIGKEITS-ZULEITUNG

Schaugläser ermöglichen eine schnelle Überprüfung der Flüssigkeitsstände, um Verunreinigungen zu minimieren. Ökologische Abflüsse verhindern ein Auslaufen und erleichtern die Wartung.

LEICHT ZUGÄNLICHE TÜREN

Ausschwenkbare Türen auf beiden Seiten des Motorraums bieten leichten Zugang für die tägliche Wartung oder den Austausch von Komponenten.

SCHAUFELN FÜR INDIVIDUELLEN PLANIERBEDARF

SCHAUFELN, DIE LANGE HALTEN



Flachschaufel



Kohle schaufel

SCHAUFELN MIT LANGER LEBENSDAUER

Cat-Schaufeln sind widerstandsfähig, langlebig und zeichnen sich durch hervorragende Planier- und Walzeigenschaften aus, die eine lange Lebensdauer gewährleisten.

- + Kapazitäten und Breiten können im Sinne einer optimalen Produktivität angepasst werden.
- + Die Konstruktion erleichtert das Verteilen von Abdeckmaterial und ermöglicht das Absetzen von schwereren Lasten.

FLACHSCHAUFEL

Die Flachschaufel (7,9 m³ /10,3 yd³) liefert hervorragende Leistungen beim Produktionsplanieren von Haldenmaterial und bei allgemeinen Erdarbeiten.

KOHLESCHAUFEL

Die Kohleschaufel (22,2 m³/29 yd³) ermöglicht präzises und produktives Planieren bei gleichzeitiger Beibehaltung der Lastkontrolle und erhöhter Kapazität für leichtere Materialien. Die Flügelwinkel tragen dazu bei, dass die Last in allen Phasen des Zyklus gehalten wird. Diese Schaufel ist bei Cat Work Tool and Services (CWTS) erhältlich.

SPEZIELL FÜR DIE VERARBEITUNG VON HOLZSPÄNEN UND KOHLE ENTWICKELT

SCHAUFELN MIT GROSSEM FASSUNGSVERMÖGEN

- + Cat-Holz hackschnitzel- und Kohleschaufeln dienen zur Produktionsmaximierung, indem sie bei jedem Durchgang eine Ladung planieren und tragen.
- + Ein speziell entwickeltes Hydrauliksystem, optimiert für die Verwendung mit diesem Hilfsmittel, trägt zur Maximierung der Produktivität und Effizienz der Maschine bei.
- + Doppelhubzylinder bieten eine auf die Anforderungen der Anwendung abgestimmte hydraulische Hubleistung.
- + Kann mit einem optionalen, ebenerdig zugänglichen, ausschwenkbaren Umkehrlüfter ausgestattet werden für eine schnelle Inspektion und leichte Reinigung.
- + Das Belüftungssystem unter der Motorhaube erzeugt einen neutralen Lufldruck, um das Eindringen von Holzspänen aus den Motorhaubenöffnungen zu verhindern und Frischluft für die Lichtmaschine, die Elektronik und den Turbo liefern.
- + Verlängerter oberer Schutz für mehr Kapazität für Hackschnitzelschaufeln.
- + Ein höherer Bodendruck verringert die Brandgefahr und maximiert die Nutzung des Lagerraums.
- + Weniger Schäden an Kohle oder Holzspänen durch Gummireifen.
- + Die hohe Fahrgeschwindigkeit ermöglicht die Abarbeitung mehrerer Halden.
- + Die Schaufel ist so konzipiert, dass sie gleichzeitig laden und tragen kann.
- + Die Hebe- und Kippvorrichtung erleichtert das Auffüllen.
- + Die Schaufelneigungssteuerung (Standard) maximiert die Leistungseffizienz auf der Baustelle.



TECHNISCHE DATEN

Die vollständigen technischen Daten finden Sie unter cat.com.

MOTOR		
Motormodell	Cat® C18	
Nenn Drehzahl	1.900 U/min	
Drehzahl bei Spitzenleistung	1.500 U/min	
Bruttogleistung (SAE J1995:2014)	419 kW	562 hp
Nettogleistung (SAE J1349:2011)	370 kW	496 hp
Max. Drehmoment bei 1.300 U/min	2.836 N·m	2.092 lbf·ft
Drehmomentanstieg	52%	
Bohrung	145 mm	5,7 Zoll
Hub	183 mm	7,2 Zoll
Hubraum	18,1 L	1.105 Zoll ³

- Es sind zwei Motorausführungen erhältlich:
 - Erfüllt die Emissionsgrenzwerte gemäß EPA Tier 4 Final (USA) und Stufe V (EU).
 - Entspricht EPA Tier 3 (USA).
 - Entspricht EPA Tier 2 (USA).
- Die angegebene Nutzleistung ist die am Schwungrad des Motors verfügbare Leistung, wenn der Motor mit einem Lüfter, einem Luftfilter, einem Modul für saubere Emissionen und einer Lichtmaschine ausgestattet ist.

GEWICHT		
Betriebsgewicht	47.750 kg	105.271 lb

SCHAUFEL		
Kapazitätsbereich der Schaufel	7,9 bis 22,2 m ³	10,3 bis 29,0 yd ³

ACHSEN	
Vorne	Fest montiert
Hinten	Zapfen
Oszillationswinkel	± 13°

GETRIEBE					
Getriebetyp			Cat Planetengetriebe		
Geschwindigkeit	km/h	mph	Geschwindigkeit	km/h	mph
Wandlergetriebe			Direktantrieb		
Vorwärts 1	6,8	4,2	Vorwärts 1	Verriegelung deaktiviert	
Vorwärts 2	11,6	7,2	Vorwärts 2	12,4	7,7
Vorwärts 3	20,3	12,6	Vorwärts 3	22,1	13,7
Vorwärts 4	35,4	22,0	Vorwärts 4	38,5	23,9
Rückwärts 1	6,8	4,2	Rückwärts 1	7,2	4,5
Rückwärts 2	12,2	7,6	Rückwärts 2	13,0	8,1
Rückwärts 3	24,1	13,3	Rückwärts 3	23,0	14,3

- Fahrgeschwindigkeiten bei Reifen 35/65-R33.

KLIMAAANLAGENSYSTEM
Das Klimaanlage dieser Maschine enthält das fluorierte Treibhausgas R134a als Kältemittel (Erderwärmungspotenzial = 1.430). Die Anlage enthält 1,8 kg des Kältemittels, was einem CO ₂ -Äquivalent von 2,574 Tonnen entspricht.

SERVICE FÜLLMENGEN		
Kraftstofftank - Standard	793 L	209,5 US-Gall.
Kühlsystem	120 L	31,7 US-Gall.
Kurbelgehäuse	60 L	15,9 US-Gall.
Abgasreinigungsflüssigkeit (DEF, Diesel Exhaust Fluid) Tank*	33 L	8,7 US-Gall.
Abschaltung	120 L	31,7 US-Gall.
Differentiale und Endantriebe – vorne	186 L	49,1 US-Gall.
Differentiale und Endantriebe – Rückseite	186 L	49,1 US-Gall.
Hydraulisches System Werksbefüllung	240 L	63,4 US-Gall.
Hydraulisches System (nur Tank)	140 L	37,0 US-Gall.

- * Alle Dieselmotoren, die nicht für den Straßenverkehr bestimmt sind, müssen ULSD (ultra-schwefelarmer Dieselmotorkraftstoff mit einem Schwefelgehalt von 15 ppm oder weniger) oder ULSD im Gemisch mit den folgenden kohlenstoffärmeren Kraftstoffen** bis zu verwenden:
 - 20% Biodiesel FAME (Fettsäure-Methylester)*
 - 100% erneuerbarer Diesel, HVO (hydrobehandeltes Pflanzenöl) und GTL (Gas-to-Liquid) Kraftstoffe
 Beachten Sie die Richtlinien für eine erfolgreiche Bewerbung. Bitte konsultieren Sie Ihren Cat-Händler oder die "Caterpillar Machine Fluids Recommendations" (SEBU6250) für weitere Informationen.
- *Motoren ohne Nachbehandlungseinrichtungen können höhere Mischungen verwenden, bis zu 100% Biodiesel (für die Verwendung von Mischungen mit mehr als 20% Biodiesel wenden Sie sich bitte an Ihren Cat-Händler).
- **Die Auspuff-Treibhausgasemissionen von kohlenstoffärmeren Kraftstoffen sind im Wesentlichen die gleichen wie bei herkömmlichen Kraftstoffen.
 - Cat DEO-ULS™ oder Öle, die den Spezifikationen Cat ECF-3, API CJ-4 und ACEA E9 entsprechen, sind erforderlich.

KLANGLEISTUNG	
Tier 4 Final/Stufe V	
Schalldruckpegel am Fahrerohr (ISO 6396:2008)	72 dB(A)
Schallleistungspegel Maschine (ISO 6395:2008)	113 dB(A)
Schalldruckpegel am Fahrerohr (ISO 6396:2008)	72 dB(A)*
Schallleistungspegel Maschine (ISO 6395:2008)	109 dB(A)**
Tier 3/Tier 2	
Schalldruckpegel am Fahrerohr (ISO 6396:2008)	72 dB(A)
Schallleistungspegel Maschine (ISO 6395:2008)	113 dB(A)
Schalldruckpegel am Fahrerohr (ISO 6396:2008)	72 dB(A)*
Schallleistungspegel Maschine (ISO 6395:2008)	110 dB(A)**

- * Für Maschinen in Ländern der Europäischen Union und in Ländern, die die „EU-Richtlinien“ und „UK-Richtlinien“ übernehmen
- ** Richtlinie der Europäischen Union „2000/14/EG“, geändert durch „2005/88/EG“ und die britische Lärmschutzverordnung 2001 Nr. 1701
- Der Schallleistungspegel der Maschine wurde gemäß ISO 6395:2008 gemessen. Die Messung wurde bei 70% der maximalen Drehzahl des Motorlüfters durchgeführt.
- Der Schalldruckpegel am Fahrerohr wurde gemäß ISO 6396:2008 gemessen. Die Messung wurde bei 70% der maximalen Drehzahl des Motorlüfters durchgeführt.
- Falls die Fahrerkabine nicht ordnungsgemäß gewartet wurde oder der Betrieb längere Zeit bei geöffneten Türen und Fenstern oder bei starker Geräusentwicklung erfolgt, ist möglicherweise ein Gehörschutz erforderlich.

STANDARD- UND SONDERAUSRÜSTUNG

Die Standard- und Sonderausrüstung kann variieren. Weitere Informationen erhalten Sie bei Ihrem Cat®-Händler.

ELEKTRIK	STANDARD	WAHLWEISE
Wecker, Back-up	•	
Lichtmaschine, einzeln 100 Ampere	•	
Batterien, trocken	•	
Konverter, 10/15 Ampere, 24 V auf 12 V	•	
Lampe mit gefährlicher Spannung	•	
Beleuchtungssystem (LED-Arbeitsscheinwerfer, Beleuchtung von Zugangs- und Wartungsbühnen)	•	
Beleuchtungssystem (Hochleistungs-LED-Arbeitsscheinwerfer, Zugangs- und Serviceplattformbeleuchtung)		•
Beleuchtungssystem unter der Motorhaube Servicebeleuchtung		•
Starter-Notstart-Steckdose	•	
Startersperrschalter im Stoßfänger	•	
Start- und Ladesystem, 24 V	•	
Getriebesperre in der Stoßstange	•	
ARBEITSUMGEBUNG	STANDARD	WAHLWEISE
Klimaanlage	•	
Fahrerkabine-Vorreiniger		•
Kabine, schallgedämpft und druckbeaufschlagt, integrierter Überrollschutz / Schutz vor herabfallenden Gegenständen (ROPS/FOPS), Radio für Unterhaltungszwecke, einschließlich Antenne, Lautsprecher und Konverter (12-Volt, 5 Ampere) und Stromanschluss	•	
Cat Detect (Objekterkennungssystem)		•
Cat Vision, Rückfahrkamerasystem	•	
Grafische Informationsanzeige; Echtzeitanzeige von Betriebsinformationen, Durchführung von Kalibrierungen und fahrerspezifischen Einstellungen	•	
Instrumente, Messgeräte: Kühlmitteltemperatur, Motorbetriebsstundenzähler, Hydrauliköltemperatur, Getriebeöltemperatur	•	
Radio, AM/FM/CD/MP3, Bluetooth®	•	
CB-Funk, Vorrüstung	•	
Radio, AM/FM/CD/MP3, Bluetooth mit Satellitenradio SiriusXM		•
Sitz, Deluxe	•	
Sitz, Premium Plus mit Zwangsluftheizung und -kühlung, 2-Wege-Oberschenkelverstellung, elektrischer Lendenwirbel- und Rückenlehnenverstellung, Sitzsteifigkeit, dynamischer Endlagendämpfung und Lederausstattung		•
Kombiniertes Lenk-Schaltsystem (STIC™, Steering and Transmission Integrated Control System)	•	
Wisch-/Waschanlagen (vorn und hinten) – Intervallschaltung Scheibenwischer (vorn/hinten)	•	

ANTRIEBSSTRANG	STANDARD	WAHLWEISE
Automatische Retardersteuerungen	•	
Lamellen-Betriebs-/Hilfsbremsen, ölgekühlt	•	
Leckölsiebe	•	
Feststellbremse, elektrohydraulisch	•	
Motor, C18 – mechanisch betätigte elektronische Einspritzung (MEUI™) mit Diesel, Turboladung/Ladeluftkühler	•	
Langzeitkühlmittel in vorgemischter 50-prozentiger Konzentration mit Frostschutz bis -34°C (-29°F)	•	
Turboluftvorreiniger, Motorlufteinlass	•	
Turboluftvorreiniger, Motorlufteinlass, zweistufig		•
Kühler, Aluminium-Modulwasserkühler (AMR, Aluminium Modular Radiator)	•	
Starthilfe, Äther, automatisch	•	
Drosselklappensperre, elektronisch	•	
Drehmomentwandler, Pumpenradkupplung (Impeller Clutch, ICTC) mit Überbrückungskupplung (Lock Up Clutch, LUC) und Felgenzugkraftsteuerung	•	
Planeten-Lastschaltgetriebe, 4 Vorwärts- und 3 Rückwärtsgänge, elektronische Steuerung	•	
SONDERAUSRÜSTUNG	STANDARD	WAHLWEISE
Kälteschutzpaket: zusätzlicher Anlasser und 2 Batterien, Motorblockheizung 120 V oder 240 V, beheizte Kraftstoffleitungen		•
Cat-Modul für saubere Emissionen (CEM, Clean Emissions Module)	•	
Öko-Ablassventile für Motor, Kühler, Hydrauliktank	•	
Bedarfsgesteuerter Lüfter, hydraulisch angetrieben	•	
Ölprobenzapfventile	•	
Hinterer Zugang zu Fahrerhaus und Wartungsplattform	•	
Load-Sensing-Lenkung	•	
Anti-Abrutsch-Fußleisten	•	
Reifendruck-Überwachungssystem		•
Getriebeklemme	•	
Vandalismusschutz-Deckelschloss	•	
Unterlegkeile		•
WEITERE OPTIONALE AUSFÜHRUNGEN	STANDARD	WAHLWEISE
Schaufel		•

Nähere Informationen über Cat-Produkte, Serviceleistungen der Händler und Industrielösungen finden Sie unter www.cat.com.

© 2024 Caterpillar. Alle Rechte vorbehalten.

VisionLink ist ein in den USA und anderen Ländern eingetragenes Markenzeichen von Caterpillar Inc.

Die Materialien und Spezifikationen können ohne vorherige Ankündigung geändert werden. Die auf den Fotos abgebildeten Maschinen können zusätzliche Ausrüstung enthalten. Erkundigen Sie sich bei Ihrem Cat-Händler nach den verfügbaren Optionen.

© 2024 Caterpillar. Alle Rechte vorbehalten. CAT, CATERPILLAR, LET'S DO THE WORK, ihre jeweiligen Logos, STIC, VIMS, Product Link, MEUI, DEO-ULS, „Caterpillar Corporate Yellow“, das „Power Edge“ und Cat „Modern Hex“ Trade Dress sowie die hier verwendete Unternehmens- und Produktidentität sind Marken von Caterpillar und dürfen nicht ohne Genehmigung verwendet werden.
www.cat.com www.caterpillar.com

AGXQ3631-00 (03-2024)
Baunummer: 11A
(Global)

